

# DOSSIER TECHNIQUE

Théâtre de Nogent-sur-Marne

**Vincent FAUVEL**  
régisseur général

Place du Théâtre  
94130 Nogent-sur-Marne

01 43 24 76 76

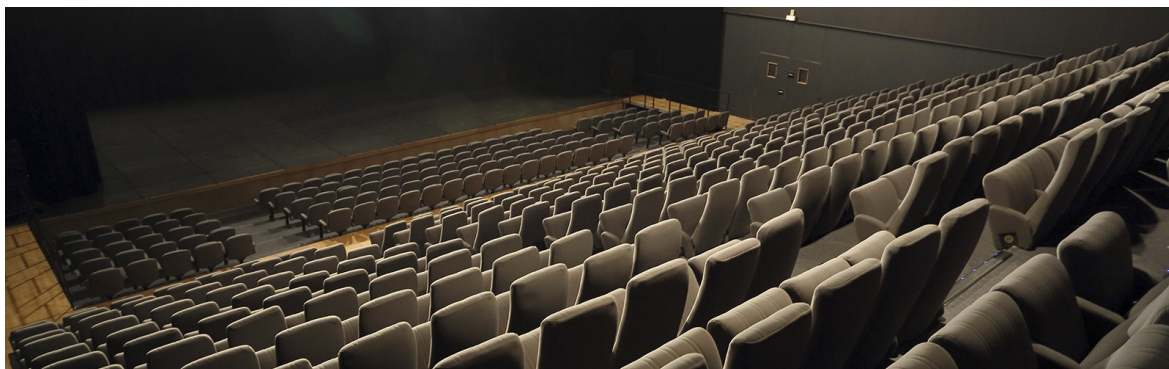
[v.fauvel@theatreantoinewatteau.fr](mailto:v.fauvel@theatreantoinewatteau.fr)

THÉÂTRE  
Antoine  
**WATTEAU**



# LE THÉÂTRE ANTOINE WATTEAU COMPREND

- **Une salle de spectacle / Grande salle**  
[360 ou 490 places]



- **Un espace photographique / mezzanine / galerie**  
[linéaire d'exposition : 30 mètres]



- **La petite scène**  
[120m<sup>2</sup> / 12m x 10m]



# SALLE DE SPECTACLES

- **Longueur**  
23,70 m
- **Largeur**  
18,20 m (de mur à mur)
- **Hauteur**  
6,50 m sous perches  
13,50 m d'ouverture de rideau
- **Salle disposée en gradins**  
490 places- scène 18,20 m x 8,90 m sans pendrillonnage  
360 places- scène 18,20 m x 13,30 m sans pendrillonnage
- **Salle plate parquetée**  
435 m<sup>2</sup> utilisables (250 / 600 personnes selon configuration)
- **Salle + hall**  
600 m<sup>2</sup> utilisables
- **Climatisation**

## LES ÉQUIPEMENTS

12 m x 10 m

2 grandes loges de 4 à 6 personnes

1 loge individuelle

1 loge habilleuse

Rideaux, pendrillons et frises

Ecran de projection 13,50 m x 6,50 m

1 cyclo toile Miramas 6,50 m x 17,50 m- blanc

1 machine à brouillard

1 video projecteur Panasonic Laser 8500 Lumen

Les livraisons s'effectuent au niveau du plateau

# LUMIÈRES

- 1 Jeu d'orgues PRESTO 160 circuits
- 1 Jeu Gongo kid 256

Blocs de puissance: RVE  
72 circuits 2 KW  
3 circuits 5 Kw

## ● Projecteurs

- 37 PC SCENILUX 1000 W
- 15 Découpes 614 SX
- 2 Découpes 714 SX
- 5 Découpes 713 SX
- 2 Découpes 613 SX
- 9 Horiziodes asymétriques SCENILUX 1250 W
- 40 Par 64 SCENILUX 1000 W / 220 V
- 13 Par 64 STRAND LIGHTING 1000 W / 220 V
- 1 Poursuite 1200 HMI SCENILUX 1200 W
- 5 PC ADB 2000 W
- 6 Pieds projecteurs
- 2 5 KW Fresnel
- 10 Cycloïdes ACP 1001
- 1 BT 250 W
- 6 PARS LED
- 12 PARS LED RUSH zoom 2
- 2 ACL

# SON

## ● Amplification façade FACADE C. HEIL

2 SUB 118  
4 Mini Arcs

## ● Retours

4 C. HEIL 112 P  
1 Paire de MTD 115 + Ampli + contrôleur  
4 X 112 Amplifiés  
4 X 12  
1 Ampli avec LA4X

## ● Régie

1 Console YAMAHA QL5  
1 Console YAMAHA IM8 - 32- 8/8/2  
1 Lecteur DVD PHILIPS  
1 Lecteur CD PHILIPS  
2 Lecteur CD Auto-pause TASCAM  
2 Lecteur MD Auto-pause TASCAM  
2 Equalizer 2x31 bandes KLARK TEKNIK  
2 Equalizer 2x31 bandes BSS  
1 Lecteur Mini-Disk ONKYO  
1 Graveur CDR 765 PHILIPS  
14 Pieds perchettes  
2 Petits Pieds perchettes  
7 Pieds droits  
5 Pieds tables

## ● Microphones

SHURE 8 X SM 58 - 5 X SM 57

AKG 3 X D125 - 1 X D112  
2 X C 525 S  
2 X SE 300 - 5KM 184  
1 X D320B

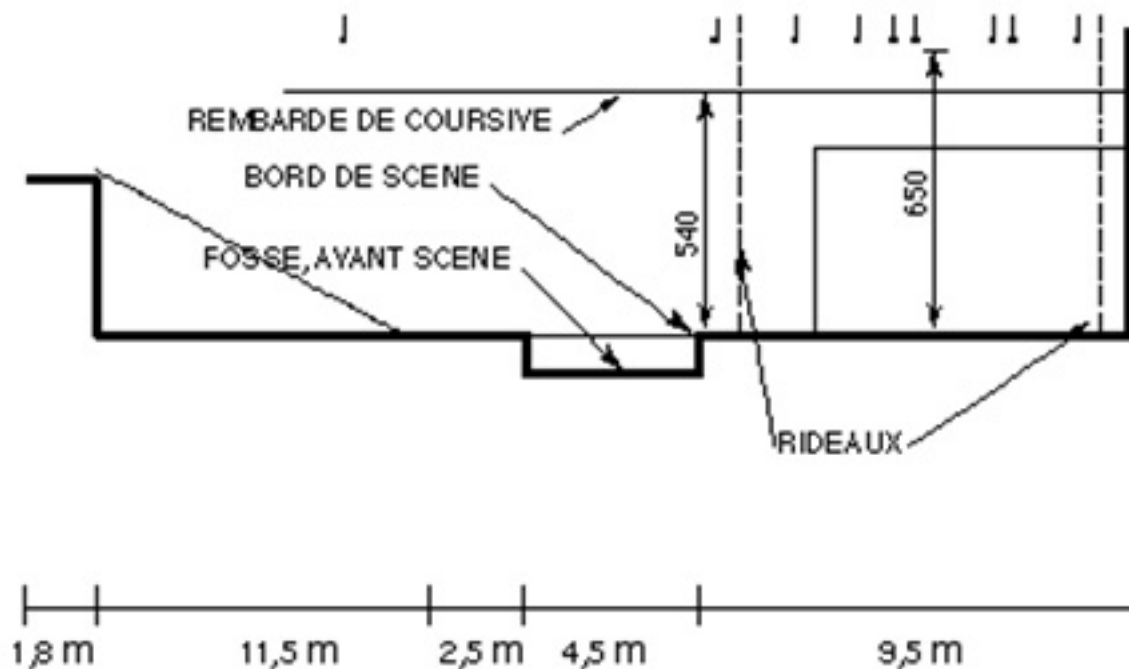
SENNHEISER 2 X MICRO H.F.-3 X BF 521  
6 D.I.BOX SCV DI 2MK II

## ● Intercom

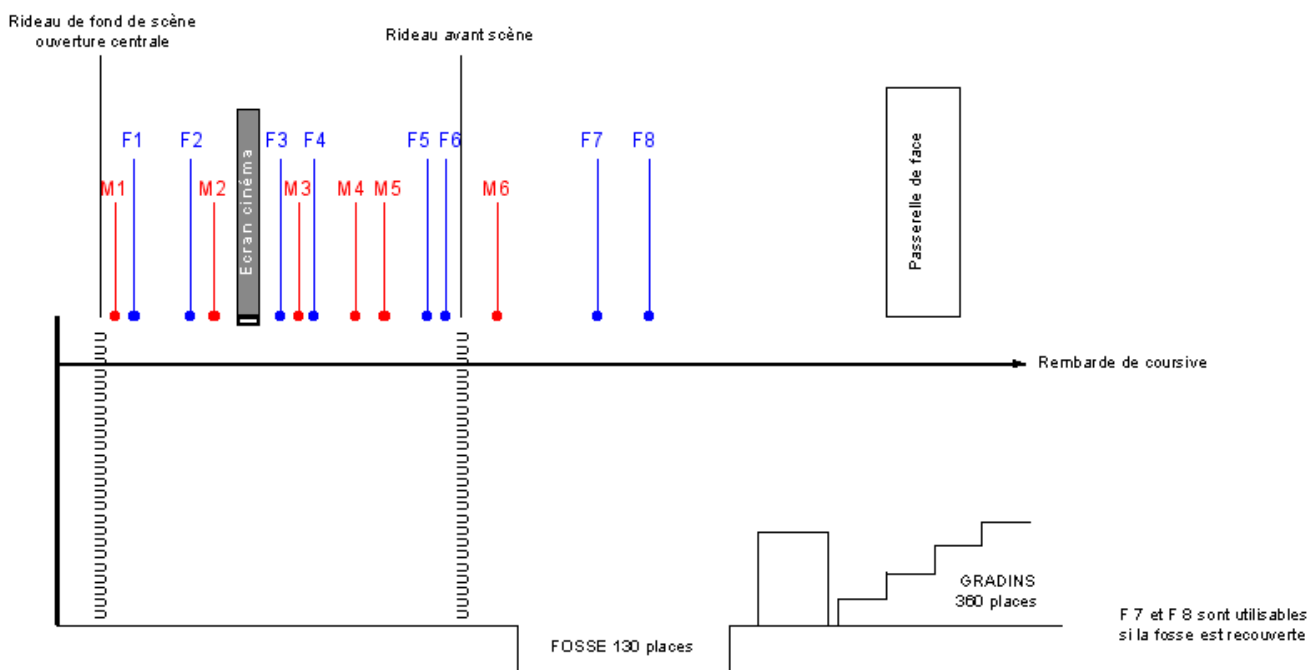
1 Poste principal  
4 Postes Micro-casque

# PLANS DE COUPE

- Salle de spectacles
- coupe échelle : 1/20<sup>e</sup>



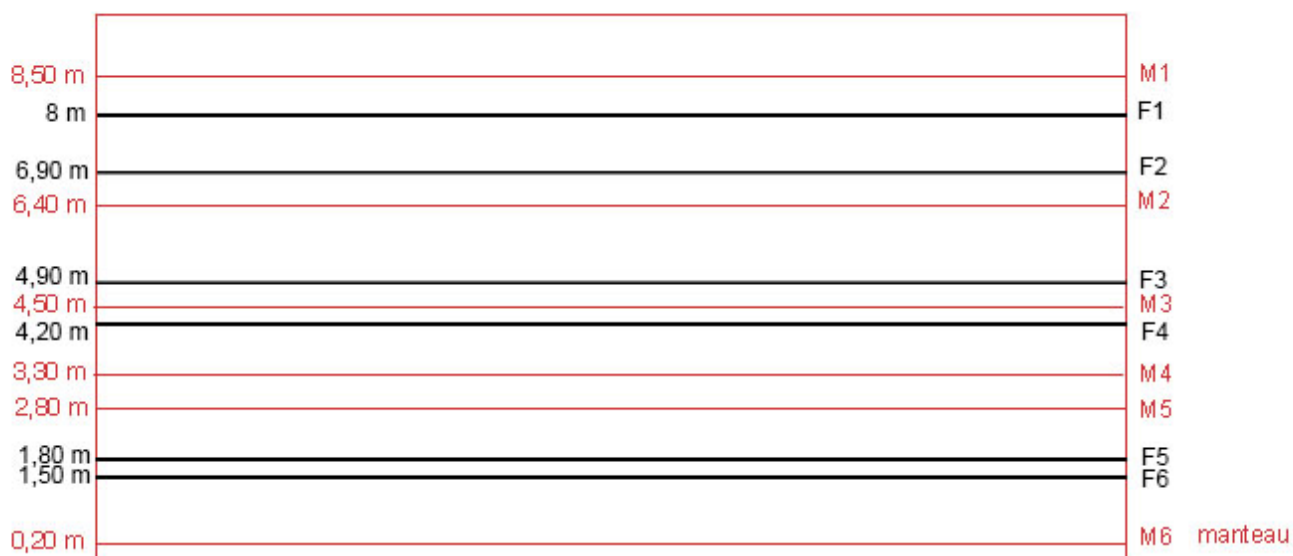
- Salle de spectacles
- coupe échelle : 1/100<sup>e</sup>



# PLAN DE SCÈNE



# PERCHES MOBILES ET FIXES



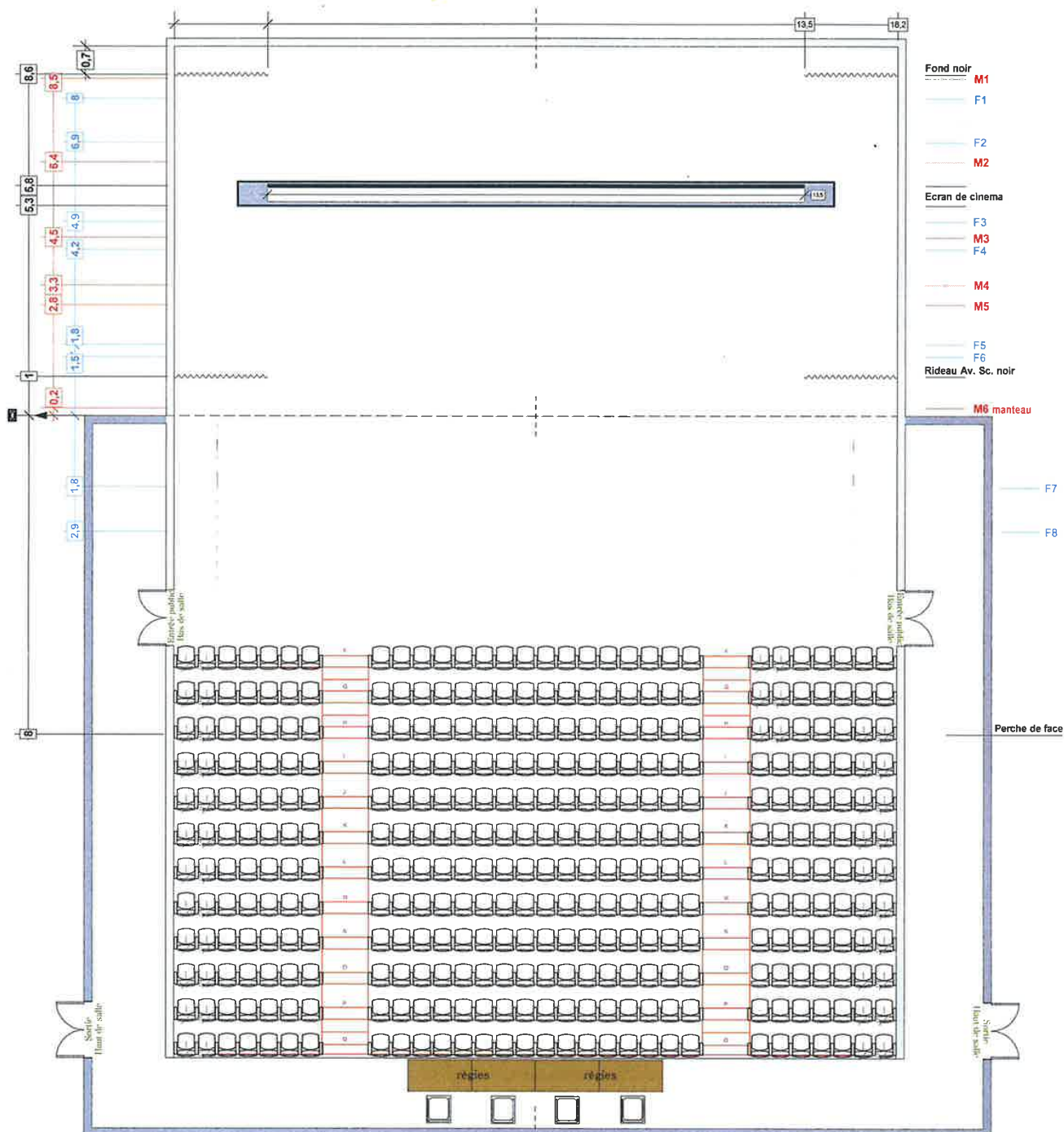
Supplément de deux perches au-dessus de la fosse  
 1 perche à plus de 1,70 m du nez de scène  
 1 perche à plus de 2,90 m du nez de scène

Passerelle salle 8m du bord de scène



# PLAN PERCHES (360 places)

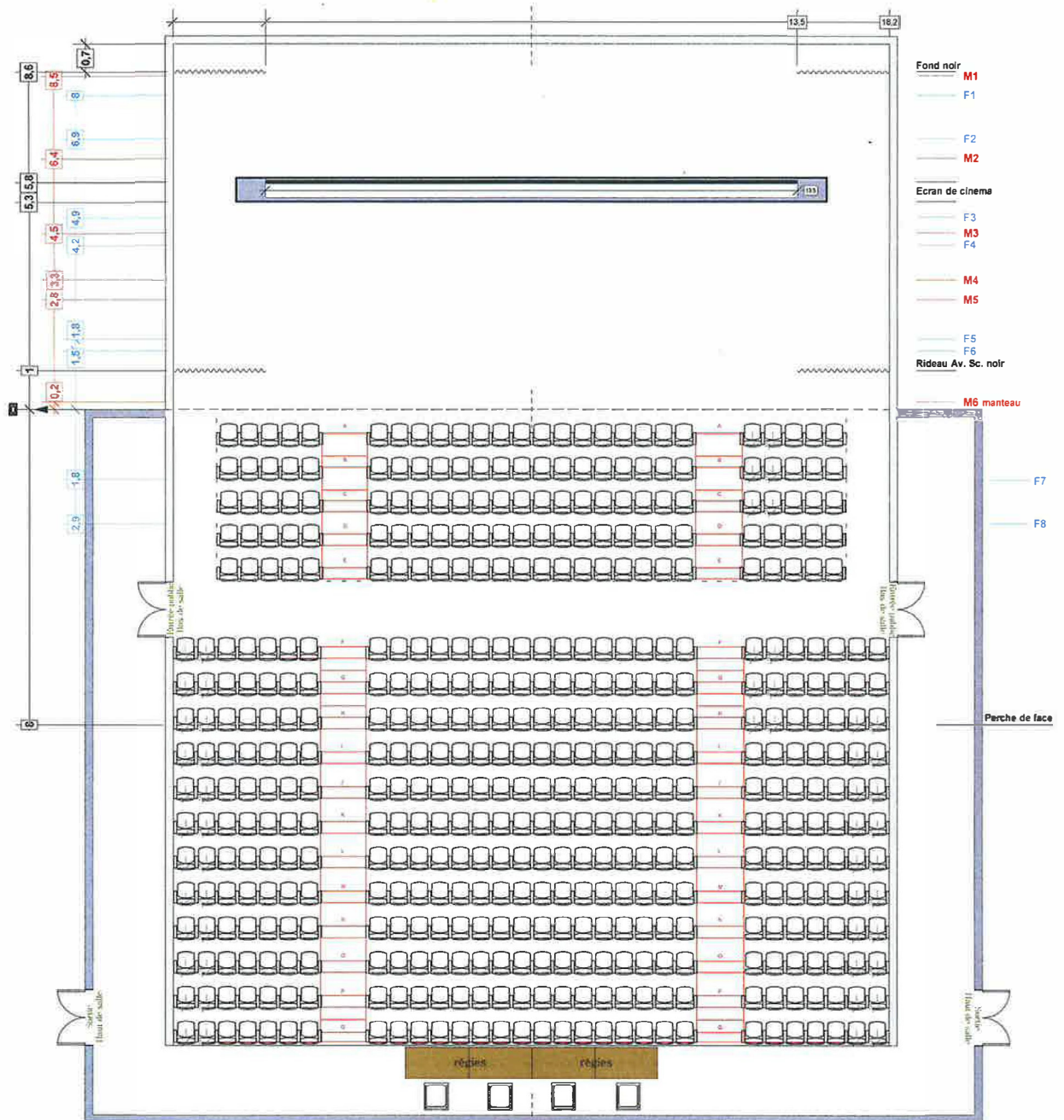
- Salle de spectacles vue de dessus
- coupe échelle : 1/100<sup>e</sup>



<b>Théâtre de Nogent-sur-Marne</b>	
<b>La scène Watteau</b>	
Plan	vue de dessus, fosse fermée
Jauge	360 places Le 02/05/2014
Echelle	1/100ème Format A3

# PLAN PERCHES (490 places)

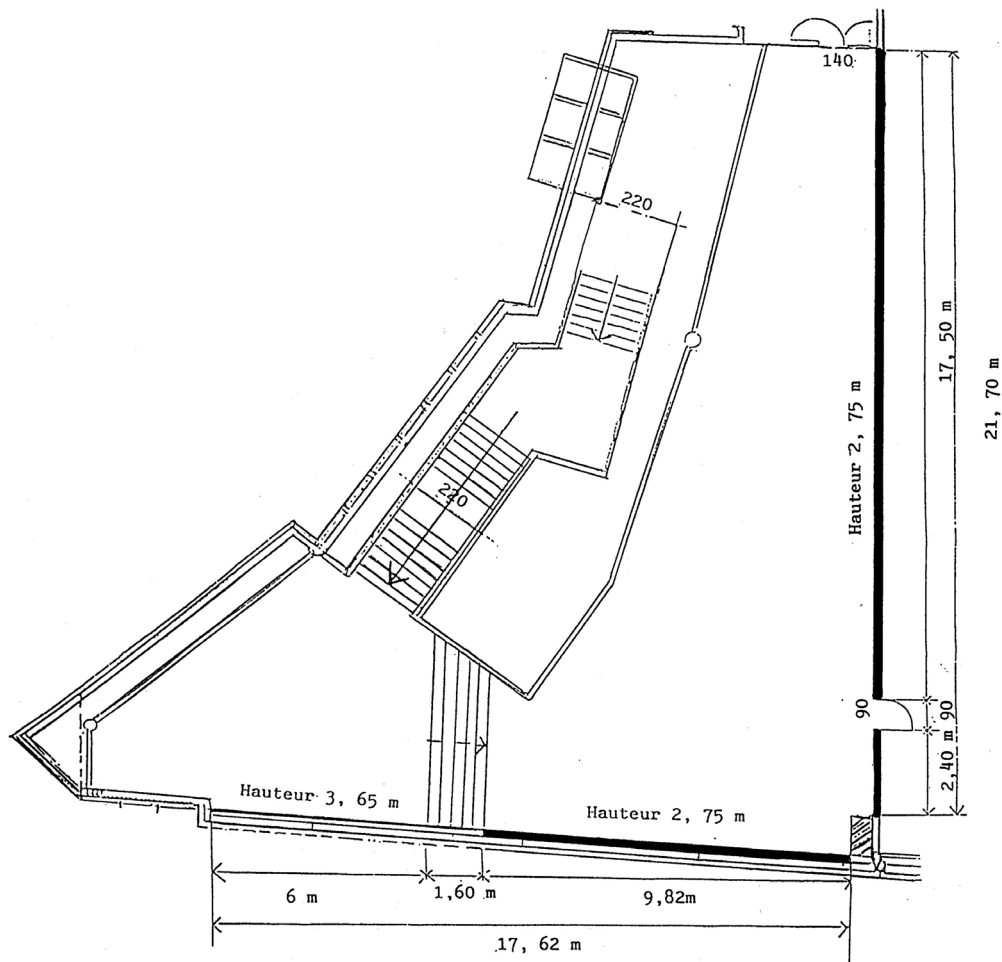
- Salle de spectacles vue de dessus
- coupe échelle : 1/100<sup>e</sup>



<b>Théâtre de Nogent-sur-Mame</b>	
<b>THÉÂTRE ANTOINE WATTEAU</b>	
Plan	vue de dessus, fosse ouverte
Jauge	490 places
Echelle	1/100 <sup>ème</sup>

# ESPACE PHOTOGRAPHIQUE / MEZZANINE

- **Linéaire d'exposition**  
30 m



# VENIR AU THÉÂTRE ANTOINE WATTEAU

Théâtre Antoine Watteau (ex La Scène Watteau) Place du Théâtre  
quartier de la Mairie, Nogent-sur-Marne

## AUTOROUTE A4

Autoroute A4, au niveau de la Porte de Bercy  
Le Théâtre Antoine Watteau est à Nogent-sur-Marne,  
Place du Théâtre (quartier de la Mairie),  
à 500 m de la sortie d'autoroute «Nogent-sur-Marne»  
(sortie n° 5 en venant de Paris rester ensuite sur la voie de gauche)

## RER E

Direction Villiers-sur-Marne  
station : Nogent- Le Perreux  
(temps moyen Paris / Magenta- Nogent : 20 minutes)  
Le Théâtre Antoine Watteau est à côté de la station

## RATP

Autobus 317, arrêt : Nogent-Le Perreux SNCF  
Autobus 114- 116- 120- 210, arrêt : Pont de Mulhouse SNCF

