

Ce document vous est fourni par SUPRATEC SYNEO, partenaire exclusif de Viscotec en France www.supratec-syneo.com

Unité opérationnelle Composants & Equipements

Technique de dosage

Système de dosage



preeflow® **eco-PEN300**
EP Nr. 07 113 870.5
by ViscoTec

DESCRIPTION

Le nouveau doseur volumétrique de précision eco-PEN 300 de ViscoTec offre de nombreuses possibilités d'utilisation dans le domaine de la distribution basse et haute viscosité.

FONCTIONNEMENT

Le Preeflow® eco-PEN est un système volumétrique rotatif, totalement étanche à la pression, composé de manière auto-étanche d'un rotor et d'un stator. Grâce au mouvement rotatif commandé du rotor, le fluide est transféré dans le stator par déplacement. Ceci garantit un transfert sans modification du fluide. Grâce à la réversibilité du transfert, preeflow® assure une extraction de matière et de fluide propre, contrôlée et sans gouttes.

APPLICATION

Dosage par point, d'une remarquable précision volumétrique – application en cordon avec une vitesse d'application en fonction de la vitesse de trajectoire – enrobage.

DOMAINES D'UTILISATION

- Composants électroniques
- Photovoltaïque
- Laboratoire
- Fabrication de semi-conducteurs
- Génie médical
- Optique et photonique
- LCD/LED
- Biochimie
- SMD/SMT

DONNEES TECHNIQUES

- Dosage volumétrique réel
- Dosage indépendant de la viscosité
- Dosage indépendant de la pression d'admission
- Etanche à la pression, sans clapet
- Effet réversible
- Nettoyage facile
- Volume de dosage réglable
- Pressions de dosage de 16 à 20 bars

Ventilation optimisée
Permet un remplissage à 100% sans bulles



preeflow[®] eco-PEN300

EP Nr. 07 113 870.5

by ViscoTec

Illustration: vue de dessus

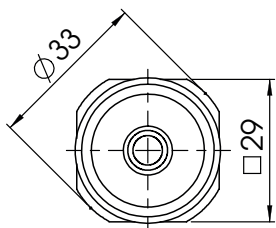
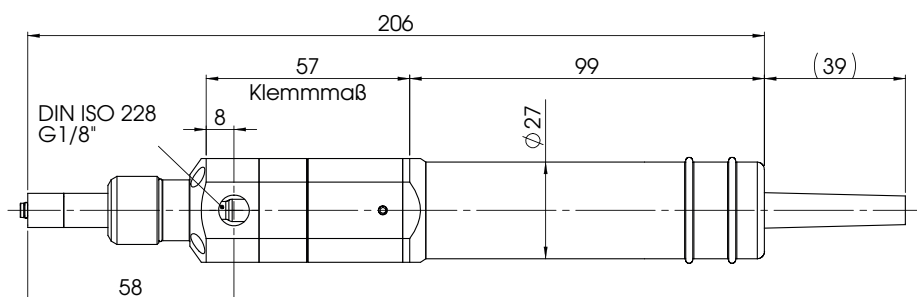


Illustration: vue latérale



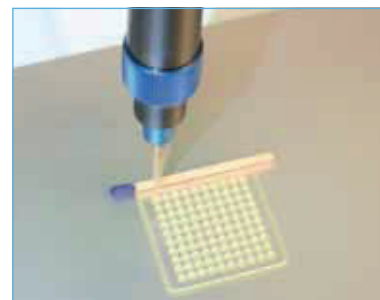
CARACTERISTIQUES TECHNIQUES

Dimensions	longueur, 206 mm, 29 x 29 mm, ø 33 mm
Poids:	ca. 380 g
Entrée de la matière:	filetage cylindrique 1/8" Whitworth pour tubes DIN/ISO 228
Sortie de la matière:	Luer-Lock avec joint torique, breveté
Pression de service minimale:	0 bar, pour un liquide autonivelant
Pression de service maximale:	0 à 6 bars de pression d'entrée, pour un liquide non autonivelant
Pression de dosage maximale:	16 à 20 bars
Auto-étanchéité ⁽¹⁾ :	environ 2 bars (fluide de référence environ 1000mPas à 20°C)
Pièce en contact avec le fluide:	HD-POM / acier inoxydable
Joints:	PE hautement moléculaire, VisChem
Joints statiques:	joint torique Viton
Moteur:	18 à 24 V DC, codeur incrémental, engrenage planétaire
Conditions de fonctionnement:	+10°C à +40°C (sans condensation), pression d'air 1 bar
Température du fluide:	+10°C à +40°C
Conditions de stockage:	conserver au sec et à l'abri de la poussière, entre -10°C et +40°C
Volume de dosage approximatif par tour:	12 µl/t
Précision de dosage ⁽²⁾ :	± 1%
Précision de répétabilité:	> 99%
Quantité de dosage minimale:	1 µl (0,001 ml)
Débit volumétrique ⁽³⁾ :	0,12 à 1,48 ml/min

⁽¹⁾ La pression de dosage maximale et l'auto-étanchéité chutent si la viscosité baisse et augmentent si la viscosité fait de même, . Consulter le fabricant

⁽²⁾ Dosage volumétrique en tant qu'écart absolu se rapportant à un tour du distributeur. Dépend de la viscosité du fluide de dosage

⁽³⁾ Débit volumétrique lié à la viscosité et à la pression d'admission



SUPRATEC
SYNEO

ZI de la Marinière - 1 rue Charles de Gaulle
91070 Bondoufle - France
T. +33 (0)1 69 11 81 75 - F. +33 (0)1 69 11 65 26
syneo@supratec.fr - www.supratec-syneo.com

preeflow[®]
by ViscoTec

info@preeflow.com
www.preeflow.com

eco-PEN virtuel:
www.preeflow.com/service