



PCS-XG77



PCS-XG100



PCS-XG80



PCS-XC1



PCS-XG55



PCS-XL55



PCSA-SAG8



PCS-MCS1

sony.jp/pcs/

IPELA

●掲載の価格には、配送設置・工事・接続調整などの費用は含まれていません。

※オープン価格商品の価格は、販売店にお問い合わせください。
※画面はハメコミ合成です。

約28年*の実績、ソニーが培ってきたAVテクノロジーを

*ソニーのビデオ会議システム初号機PCS-L7000を販売した1988年からの期間

同じ空間で話し合っているような臨場感や一体感が得られるクオリティを目指して、ソニーが長年培ってきたAVテクノロジーの粋を結集したビデオ会議システム。そのリアリティーあふれる高画質と高音質で、あらゆるシーンに活躍の場を広げます。



ビデオ会議のニーズ



主な活用シーン



製造ライン



遠隔講義



余すことなく搭載



PCS-3000
1997



PCS-5000
1996



PCS-2000
1993



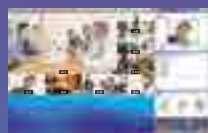
PCS-L7000
1988



PCS-VCSシリーズ
2010



PCS-XL55
2011



PCS-EPシリーズ
2011



PCSA-SAGシリーズ
2013



PCS-MS1
2016



PCS-XG80
2008



PCS-XG55
2010



PCS-XA80/55
2011



PCS-XG100/77
2013



PCS-XC1
2014

主な特長



臨場感のある高画質・高音質

- 1080pハイビジョン映像に対応。
- View-DR機能を搭載し明暗差の大きい環境でも鮮明な映像を実現します。
- 広帯域な音声圧縮方式 (MPEG-4 AAC22kHz) でクリアかつ自然な音質が再現できます。



ソリューション

- 大会議室から打合せスペースまで、豊富なラインアップで対応します。500拠点の多地点会議や、パソコン・モバイル端末を使ったユニファイドコミュニケーションを実現するさまざまなビデオ会議ソリューションを提案します。



多地点接続

- 多地点接続用ソフトウェア (別売) を用いた内蔵MCU機能や多地点接続装置を用いることで接続拠点数に応じたシステム構築が可能です。



安心のサポート

- 購入時にお申込みいただくことで、1年間の保守サービスを提供します。
- バージョンアップソフトウェアをホームページ (sony.jp/pcs) より無償でダウンロードできます。追加機能も含め常に最新の状態でご利用いただけます。



BCP対策



医療現場



企業内セミナー



PCS-XG100

希望小売価格1,380,000円+税

- 高画質 PTZ対応 カメラ
- ステレオ 音声
- 多地点会議 9・6 拠点
- ハイ プロファイル
- インテリジェント QoS
- デュアル ストリーム 最大30フレーム
- ビデオ アンチレーション
- デュアル ネットワーク
- キオスク モード
- 1年間 保守サービス



PCS-XG77

希望小売価格740,000円+税

※PCSA-RXG77インストール時

- 高画質 PTZ対応 カメラ
- ステレオ 音声
- 多地点会議 6 拠点
- ハイ プロファイル
- インテリジェント QoS
- デュアル ストリーム 最大30フレーム
- ビデオ アンチレーション
- キオスク モード
- 1年間 保守サービス

1080/60pフルHD映像に対応

XG100 XG77 XC1

1080/60pフルHD映像での通信を実現。高精密でなめらかな動きを再現できます。



※画像はイメージです。

《1080pフルHD通信でのご注意》

PCS-XG80(1080モード)との接続時は最大1080/30pとなります。
PCS-XC1はPCSA-RXC1を、PCS-XG77はPCSA-RXG77をインストール時。
インストールしない場合の最大解像度は1280×720となります。

多彩な画面表示モード

XG100 XG77 XC1

表示画面を、多彩な表示モードから選ぶことができます。

ビデオ会議時

相手	自分	自分*
相手	自分	相手
自分*	自分*	自分*

データソリューション送受信時

PC	相手	相手*
PC	相手	相手*
相手*	相手*	相手*

*子画面の表示はいずれか1カ所になります。

デュアルネットワークインターフェースを搭載

XG100

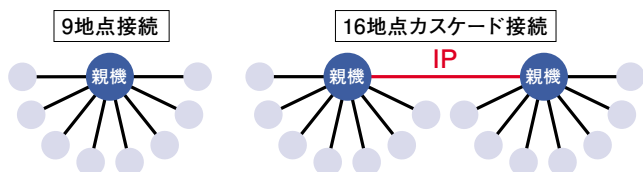
- 2つのネットワークインターフェースに個別の設定ができます。
- ケーブルの抜き差し、設定変更することなくLANやWANなどの利用ができます。
 - LANとWANの混在した多地点会議が可能です*。
*別売の多地点接続用ソフトウェアが必要です。
 - ※Port1が回線接続できる状態の時のみ、Port2を使用することができます。

多地点会議機能(MCU機能)

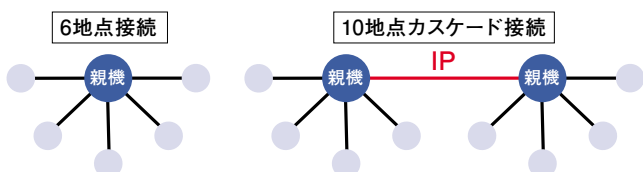
XG100 XG77

多地点接続用ソフトウェア(別売)をインストールすることで、親機になることができます。

PCS-XG100は1台を親機とした場合、最大9地点(9分割)の同時会議が行え、2台の親機をIPネットワークによりカスケード接続することで、最大16地点の同時会議が可能になります。



PCS-XG77は、1台を親機とした場合、最大6地点の同時会議が行え、2台の親機をIPネットワークによりカスケード接続することで、最大10地点の同時会議が可能になります。



※PCS-XG100にはPCSA-MCG109を、PCS-XG77にはPCSA-MCG106を利用した場合となります。

※カスケード接続時は単画面で表示される音声検出モードのみの対応になります。

※カスケード接続では2台の親機をPCS-XG100またはPCS-XG77にする必要があります。

※ISDN接続時には制限事項があります。
詳しくは商品情報サイト(sony.jp/pcs)をご確認ください。

多彩な入出力端子を装備

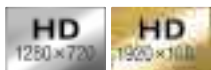
- HDMI入力を装備し、HDMI出力に対応したハンディカムなどを接続して、メインカメラや書画カメラとして利用可能です。XG100
- 相手映像、自分映像、PC画面を同時に出力可能な、3モニター出力に対応します。XG100
- オプションのPCS-A1マイクを最大6本まで接続可能で、部屋の大きさに合わせてマイクを増設できます。XG100 XG77





PCS-XC1

オープン価格

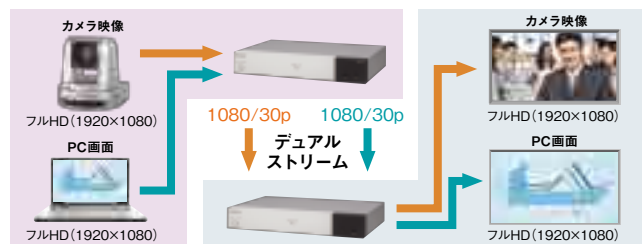


※PCSA-RXC1インストール時

高画質 PTZ対応 カメラ	ハイ プロフィール	インテリジェント QoS	デュアル ストリーム 最大30フレーム	ビデオ アノテーション	キオスク モード	1年間 保守サービス
---------------------	--------------	-----------------	---------------------------	----------------	-------------	---------------

デュアルストリームにより1080p解像度でカメラ映像とPC画面などを最大30フレームで送信可能。 **XG100** **XG77** **XC1**

1920×1080/30p映像とPC画面など(1920×1080/30p)を同時に送受信可能。カメラ映像とプレゼンテーション資料のアニメーションなどもめめらかに再現します。



※ PCS-XC1はPCSA-RXC1を、PCS-XG77はPCSA-RXG77をインストール時。インストールしない場合の最大解像度はカメラ映像(1280×720)PC画面(SXGA)となります。

※ 1920×1080の機能を有していても、接続相手の最大解像度がそれ以下であれば、相手の最大解像度およびフレーム数となります。

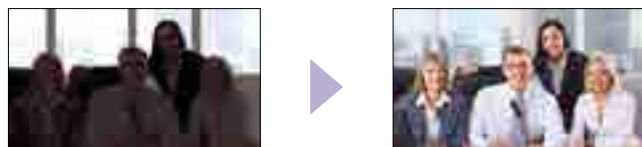
View-DR機能で、高いダイナミックレンジ **XG100** **XG77** **XC1**

2種類の露光時間が違った映像を自動合成することで、黒・白つぶれを抑制した視認性の高い映像を作り出します。

※ View-DR機能は被写体によりシャッタースピードがリニアに変動します。周期性のある光源の場合、レインボーノイズやフリッカーが発生する可能性があります。

※ カメラ本体の機能です。

※ PCS-XG100/XG77は付属カメラ(SRG-120DH)、またはオプションカメラの(SRG-300H)使用時。



View-DR: OFF

View-DR: ON

※ 使用環境によっては期待される効果が得られない場合があります。
※ 画像はイメージです。

HD録画機能を搭載 **XG100** **XG77** **XC1**

本体にUSBメモリーを接続し、講義や会議をHD画質(720p)の映像と、音声で記録できます。



※ ビデオアノテーション利用時の内容は記録できません。

※ 記録した動画ファイルはビデオ会議システム本体で再生できません。

カメラ一体型のコンパクト設計 **XC1**

カメラと本体が一つになったコンパクトタイプで運びが簡単です。従来機と比較し設置スペースが約3分の1になりました。



※ 画像はイメージです。

ワイヤレスネットワーク対応 **XC1**

オプションの無線ネットワークモジュールセット(PCSA-WXC1)をインストールし、PCSA-WXC1に同梱されているワイヤレスLANモジュールをUSBポート*に接続することで、ワイヤレスネットワーク環境での接続が可能になります。

*裏面のUSBポートに接続することを推奨します。



ワイヤレスだから
簡単設置・接続

モバイル端末*との接続に対応 **XG100** **XG77** **XC1**

オプションのモバイルアクセスソフトウェア(PCSA-SAG1/SAG8)をインストールし、モバイル端末にIPELA Communication Mobileソフトウェアをインストールすると、モバイル端末と接続が可能になります。



※ PCSA-WXC1インストール時にはワイヤレス接続が可能です。

* Android、iOSを搭載したスマートフォンやタブレット

コンパクトタイプで充実の機能 **XC1**

1920×1080/60pのフルHD*映像の高画質と、エコーキャンセラー技術やマルチレート信号処理技術による高音質で双方向通信ができます。また、ビデオアノテーション機能・キオスクモード搭載・ケンジントロック対応など便利な機能もそのまま、カメラ一体型のコンパクトタイプに集約しました。

多彩な機能をお求めやすい価格で



* 1080p送受信ソフトウェアPCSA-RXC1(オプション)をインストール時



PCS-XG80



※1080モード時

希望小売価格1,100,000円+税

- 高画質 PTZ対応カメラ
- ステレオ音声
- 多地点会議 6拠点
- ハイプロフィール
- インテリジェント QoS
- デュアルストリーム 最大30フレーム
- ビデオアンテーション
- デュアルネットワーク
- キオスクモード
- 1年間保守サービス

PCS-XG55



希望小売価格730,000円+税

- 高画質 PTZ対応カメラ
- ステレオ音声
- ハイプロフィール
- インテリジェント QoS
- デュアルストリーム 最大30フレーム
- ビデオアンテーション
- キオスクモード
- 1年間保守サービス

PCS-XL55



希望小売価格550,000円+税

- 720pカメラ
- ステレオ音声
- 多地点会議 3拠点
- ハイプロフィール
- インテリジェント QoS
- デュアルストリーム 最大30フレーム
- ビデオアンテーション
- キオスクモード
- 1年間保守サービス

※画面はハメコみ合成です。

1080p/1080i ハイビジョン映像に対応

【XG80】

1080/30p、1080/60iのハイビジョン映像での通信を実現。高精細でなめらかな動きを再現できます。



※画像はイメージです。

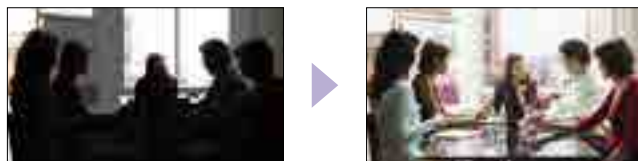
〈1080p/1080i ハイビジョン通信でのご注意〉

1080モードの設定がされたPCS-XG80同士のIP接続で対向接続(単画面表示のみ)またはPCS-XG100との接続時となります。1080pはコーデック対応で、入力信号は1080iとなります。

高画質の標準カメラに「ブライトフェイス」機能を搭載

【XG80】 【XG55】

画素ごとにコントラストを最適化する「ブライトフェイス」機能を搭載。プロジェクターを使った室内の映像や逆光状態など、明暗差の大きい環境でも鮮明な映像を実現します。



ブライトフェイス:OFF

ブライトフェイス:ON

※使用環境によっては期待される効果が得られない場合があります。 ※画像はイメージです。

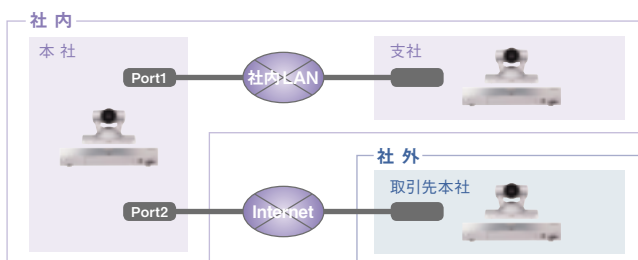
デュアルネットワークインターフェースを搭載

【XG80】

2つのネットワークインターフェースに個別の設定ができます。

- ケーブルの抜き差し、設定変更することなくLANやWANなどの利用ができます。
- LANとWANの混在した多地点会議が可能です*。

*別売の多地点接続用ソフトウェア(PCS-A-MCG80)が必要です。



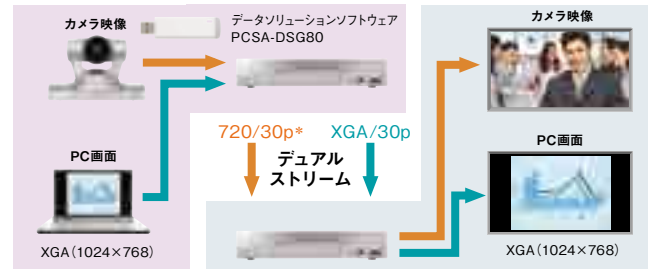
※Port1が回線接続できる状態の時のみ、Port2を使用することができます。

デュアルストリームによりカメラ映像とPC画面を最大30フレームで共有できる「データソリューション」機能を搭載

【XG80】 【XG55】 【XL55】

カメラ映像とPC画面(XGA/30p)を同時に送受信可能。カメラ映像とプレゼンテーション資料のアニメーションなどをなめらかに再現します。

※送信には別売のデータソリューションソフトウェアが必要です。

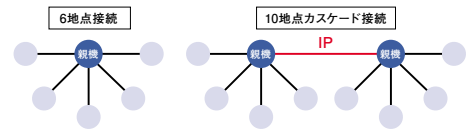


多地点会議機能(MCU機能)

【XG80】

多地点接続用ソフトウェア(別売)をインストールすることで、親機になることができます。1台を親機とした場合、最大6地点の同時会議が行え、2台の親機をIPネットワークによりカスケード接続することで、最大10地点の同時会議が可能になります。

※カスケード接続時は、単画面で表示される音声検出モードのみの対応となります。 ※カスケード接続時は、解像度はWCIFとなります。



【PCS-XG80を用いた多地点接続時の注意事項】

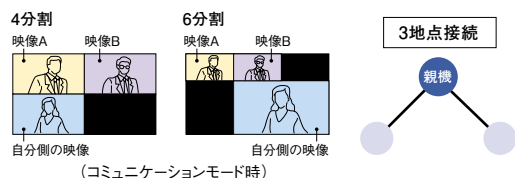
- ※PCS-XG80を親機とするカスケード接続では2台の親機をPCS-XG80とする必要があります。また、この場合はHD解像度にはなりません。
- ※PCS-XG80での多地点接続時(カスケード接続時を除く)は、親機からの分割画面、親機放送及び音声検出(720p)時の最大解像度は720pとなります。

多地点会議機能(MCU機能)

【XL55】

バージョン2.40以降のファームウェアをインストールすることで、親機になることができます。自端末を含む最大3地点の同時会議が可能になります。

※カスケード接続はサポートしていません。 ※IP、ISDNの混在接続に対応していません。





PCS-MCS1

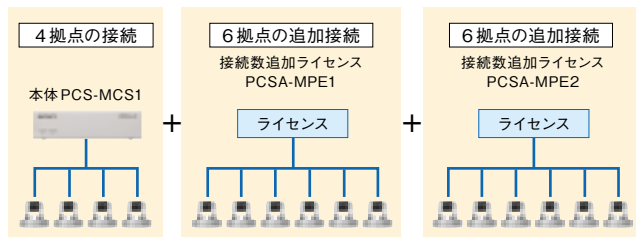


オープン価格

- 多地点会議 最大16拠点
- ハイプロファイル
- インテリジェント QoS
- デュアルストリーム 最大30フレーム
- デュアルネットワーク
- 1年間 保守サービス

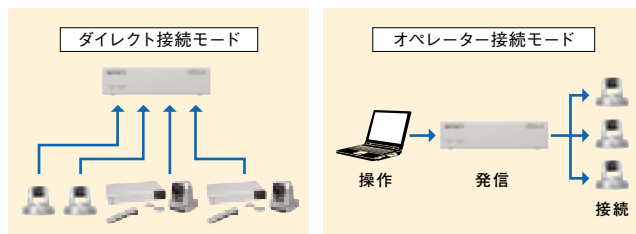
最大16拠点の同時接続に対応

標準で最大4拠点の接続が可能です。オプションの接続数追加ライセンスソフトウェア「PCSA-MPE1」をインストールすることで最大10拠点の接続ができ、さらにオプション接続数追加のライセンスソフトウェア「PCSA-MPE2」をインストールすることで、最大16拠点の接続が可能です。



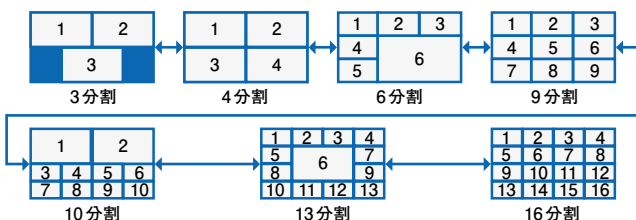
かんたん接続

- ダイレクト接続モード
端末からPCS-MCS1に直接接続することで、会議に参加できます。
- オペレーター接続モード
WebブラウザからPCS-MCS1を操作して、端末毎の発信/一斉発信による接続ができます。



多彩な分割画面レイアウトを搭載

複数の画面レイアウトに対応します。接続拠点数に応じて、自動で分割画面数が遷移します。単画面での放送モードも選択可能です。



PCS-VCSシリーズ Version6



オープン価格

- 多地点会議 最大500拠点
 - ハイプロファイル
 - QoS
- ※初年度保守(有償)への加入が必須です。

最大500拠点(単画面表示時)の同時接続が可能

最大接続可能拠点数(例)

- 単画面を切り換えて利用した会議:最大500拠点(768kbps)
- HD 端末で4分割画面を利用した会議:最大250拠点(768kbps)、最大180台(1.5Mbps)
- SD 端末で4分割画面を利用した会議:最大400拠点(384kbps)

※接続可能拠点数は、分割画面数、通信速度、フレームレート、解像度などにより異なります

HD 端末とSD 端末の混在会議が可能

異速度・異解像度に対応し、HD 端末・SD 端末それぞれに適した設定を行うことができます。

ライセンスを追加するだけでシステムの増設が可能

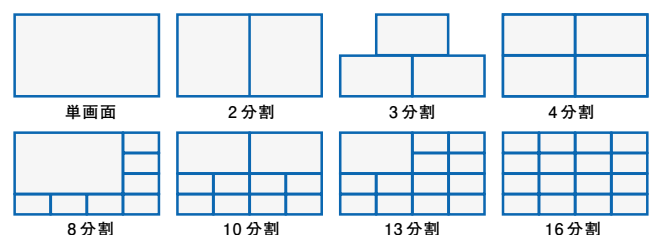
多地点接続用サーバーとして優れた拡張性を持ち、ソフトウェアによるライセンス追加をするだけで接続拠点を増設することができます。

H.323ゲートキーパー機能を標準搭載

ゲートキーパー機能によりIPアドレスを意識しない運用が可能です。接続拠点を会議室名や電話番号で呼び出すことができ、アドレス管理のわずらわしさから解放されます。

最大16分割の多彩な画面表示に対応

HD 解像度での通信では、単画面表示と、2分割 / 3分割 / 4分割 / 8分割 / 10分割 / 13分割 / 16分割の分割画面表示から選択することができます。また、画面上の拠点名表示や話者拠点を強調表示する設定も可能です。



※接続可能拠点数は、分割画面数、通信速度、フレームレート、解像度などにより異なります

従来比1/2の帯域でHD通信を実現する H.264 ハイプロファイル規格に対応

XG100 XG77 XC1
XG80 XG55 XL55

ネットワークの帯域を広く取ることができない環境でも、HD通信を実現します。

- ※256kbps以上でHD映像通信が可能です。
- ※H.264ハイプロファイルは、IP接続で対向接続時のみ対応です。
- ※PCS-XG100/XG77は多点接続時も利用可能です。

通信中の映像にマーキング可能な 「ビデオアノテーション」機能を搭載

XG100 XG77 XC1

ペンタブレット(別売)*を使って、画面上にマーキングやポインティングが可能。PCのプレゼンテーション画面やカメラ映像に自由に書きこめます。

- *対応ペンタブレット(ワコム社製)
- ペンタブレットCTL-490/W0
- 液晶ペンタブレットDTU-1631C (PCS-XC1は対応していません)



ステレオ音声に対応

XG100 XG77
XG80 XG55 XL55

ステレオエコーキャンセラーと広帯域な音声圧縮方式(MPEG-4 AAC 22kHz)の採用により、クリアかつ自然な音質を再現できます。

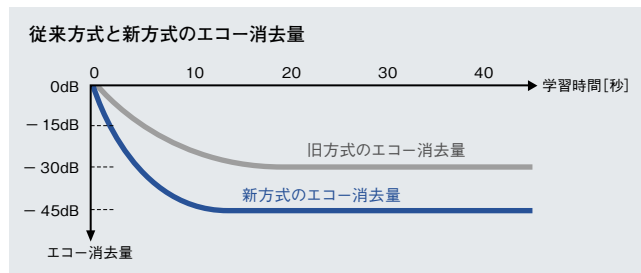
- ※対向接続時のみ。
- ※PCS-XG77 / XG55 / XL55は、別売専用マイクの追加が必要です。

高音質

XG100 XG77 XC1
XG80 XG55 XL55

高域までフラットな周波数特性、音場学習や音質補正機能などを強化した「新エコーキャンセラー」を搭載することで、ビデオ会議システムに求められる音質を追求しました。

- 複数拠点の人が同時に話しても音が途切れない
- 自分の声がスピーカーからこだまのように聞こえない
- マイクから離れている人の声もクリアに聞こえる



※グラフはイメージです。実際には、環境や音声の発声状況により増減します。

PPPoEをサポート

XG100 XG77 XC1
XG80 XG55 XL55

PPPoEをサポートすることにより端末側で終端でき、NTT東日本・西日本のフレッツなどと直接接続できます。

さまざまなシーンに活用できる「キオスク」モード

XG100 XG77 XC1
XG80 XG55 XL55

遠隔相談やサービス窓口などの端末として利用する機能を搭載しています。ホーム画面のカスタマイズができるので、お客様向けサービスの利用が可能です。

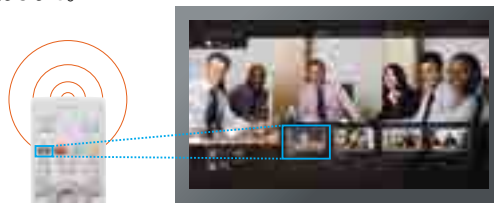
キオスク端末としての利用シーン例

- 自治体・銀行・医療機関での相談端末
- 無人受付サービス
- 商業施設でのインフォメーションサービス
- 手話・介護サービス

簡単操作を実現

XG100 XG77 XC1
XG80 XG55 XL55

- RFリモコンの採用で、向きを気にせず卓上に置いてリモコン操作が可能です。
- わかりやすい半透過型メニューと、ワンタッチダイヤルで、簡単操作を実現しました。



SDビデオ会議との接続が可能

XG100 XG77 XC1
XG80 XG55 XL55

PCS-G60 / PCS-G70S / PCS-G50 / PCS-1 / PCS-TL33 との接続が可能です。

- ※SD端末との接続時はSD解像度となります。ただし、PCS-G60との接続では、最大720pの送信解像度となり、PCS-G60からの受信解像度は最大4CIFとなります。
- ※SD端末のファームウェアが最新のバージョンでない場合、正しく接続できないことがあります。

1年間のサポートプログラム付き

XG100 XG77 XC1
XG80 XG55 XL55

購入時にご登録いただくことで、下記4つのサポートメニューを提供します。

- ①テレフォンサポート
- ②オンサイトサービス
- ③センドバック修理サポート
- ④リペアサービス

外部メモリー機能

XG100 XG77 XC1
XG80 XG55 XL55

メモリースティック(PCS-XG100/XG77/XC1を除く)又はUSBメモリー(XG100、XG77、XC1のみ対応)を使って、さまざまな機能をご利用いただけます。

- 自動発信機能: 外部メモリー内に個人用アドレス帳が作成でき、外部メモリーを差し込むだけで、相手に自動発信できます。
- 静止画保存機能: カメラ画像の保存が可能です。
- アドレス帳/機器設定の保存: アドレス帳や機器設定を外部メモリーに保存できるので、アドレス帳や設定の移行が簡単に行えます。
- ファームウェアのバージョンアップ: ホームページからダウンロードした最新のファームウェアを、外部メモリーを使って簡単にバージョンアップできます。
- 録音機能*: ビデオ会議の内容を外部メモリーに録画でき、録画したファイルをPCで再生できます。

* 記録時間は外部メモリー容量および記録のビデオ帯域により異なります。

NAT対応

XG100 XG77 XC1
XG80 XG55 XL55

NAT配下のネットワーク環境から、グローバルアドレスをもつ端末に接続できます。

暗号化機能

XG100 XG77 XC1
XG80 XG55 XL55

映像、音声、PC画面を暗号化します。セキュリティーの保たれた会議が可能です。

- ITU-T国際標準方式の暗号化(128bit AES)通信方式に対応しています。
- ※国際標準方式の暗号化におけるIP接続での通信帯域は、PCS-XG100 / XG80は最大6144kbpsまでとなります。

インテリジェントQoS (Quality of Service)機能

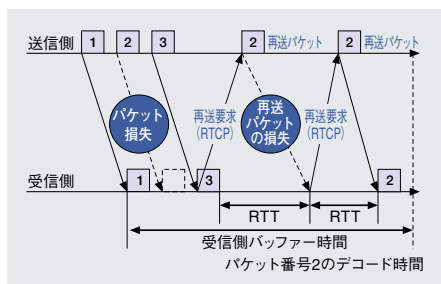
XG100 XG77 XC1 XG80 XG55 XL55

ネットワークのペッケットロス率、遅延時間などの状況に応じて、Real-time ARQ / Adaptive FEC / ARCを最適に統合制御し、高品質な通信環境を提供するインテリジェントQoS機能を搭載しています。

◆パケット再送機能 (Real-time ARQ*)

受信側が損失パケットを検出し、送信側に通知。送信側がその損失パケットをリアルタイム性を考慮して再送することによりロス回復する機能です。

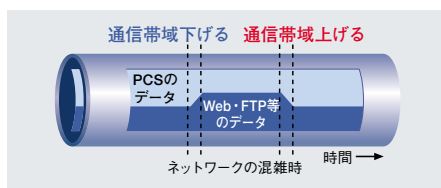
* ARQはAutomatic Repeat reQuestの略称です。



◆最適レート制御機能 (ARC*)

新制御アルゴリズムTFRC(TCP-Friendly Rate Control)を採用。ネットワークの混み具合に応じて通信レートを制御する機能です。WebやFTPなど他のTCPトラフィックの使用状況を考慮しながら自動調整することで、ビデオ会議をスムーズに進行できます。

* ARCはAdaptive Rate Controlの略称です。

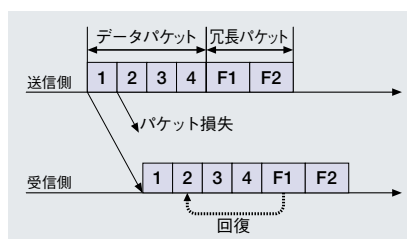


◆前方誤り訂正機能 (Adaptive FEC*)

冗長パケットを用いた損失パケット回復技術です。ペッケットロスに対する備えとして、送信側がオリジナルデータパケットから冗長パケットを生成。受信側は、そのオリジナルデータパケットと冗長パケットを用いることで損失パケットを回復できます。冗長パケット数の増加による回復性能の向上と、ネットワークの混み具合に合わせて冗長パケットの生成量を調整する機能(Adaptive FEC)を搭載しています。

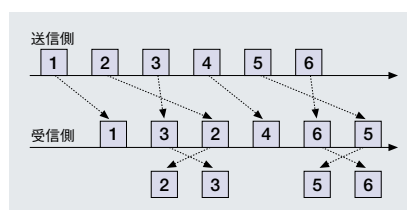
* FECはForward Error Correctionの略称です。

※PCS-XC1をワイヤレスネットワーク環境で使用する場合は、インテリジェントQoS機能のうち、前方誤り訂正(FEC)の利用を推奨しています。



◆リオーダー機能

ペッケットロスの原因となるパケット順序誤りが発生した場合でも、リオーダー機能により正しい順序に修復。なめらかな映像や音声を実現します。



Web遠隔コントロール機能

XG100 XG77 XC1 XG80 XG55 XL55

ネットワーク経由でPCから各種設定や遠隔操作が行え、遠隔地にいながら、管理者が端末の管理・サポートを簡単に行えます。

- リモコン操作：音量調整、マイクミュート、カメラコントロールなどが可能。
- 設定変更：設定の変更、通信履歴の閲覧が可能。
- アドレス帳編集：簡単にアドレス帳を編集することができます。この機能を使うと、漢字入力が可能です。
- バージョンアップ機能：ファームウェアのバージョンアップが可能です。



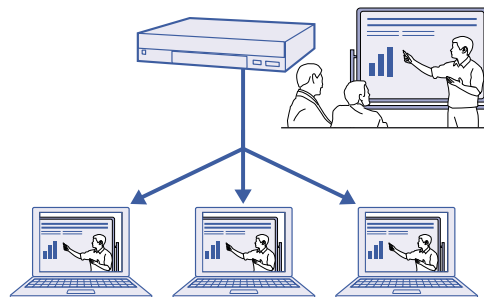
※画面はPCS-XG80です。

ストリーミング機能を搭載

XG100 XG77 XC1 XG80 XG55 XL55

ビデオ会議の内容を、会議に参加しなくても遠隔地でPCを用いて視聴することができます。

※視聴するには別途QuickTimeがインストールされたPCが必要です。
※視聴可能な内容はメインモニターに表示されている映像・音声です。
※マルチキャストに対応したネットワークが必要です。



■ XG100/XG77/XC1主な仕様

		PCS-XG100	PCS-XG77
ITU-T標準に 準拠	端末方式	ITU-T H.320 および H.323*1、IETF SIP	
	画像符号化方式	H.261*2、H.263、H.263+、H.263++、 H.264 (ハイプロファイル、ベースラインプロファイル)、MPEG-4@L3 (SIPのみ)	
	音声符号化方式	G.711 (3.4kHz@56/64kbps)、G.722 (7.0kHz@48/56/64kbps)、G.728 (3.4kHz@16kbps)、 MPEG-4 AAC Mono (14kHz@48/64/96kbps)、MPEG-4 AAC Mono (22kHz@64/96kbps-IP接続時のみ)、 MPEG-4 AAC Stereo (22kHz@128/192kbps-IP接続時のみ)	
	遠隔カメラコントロール	H.281 (ズーム/フォーカス/パン/チルト/プリセット移動可能)*3	
	フレームフォーマット	H.211、BONDING、H.225.0	
	デュアルストリーム	H.239 (presentation)	
	暗号化	H.233、H.234、H.235	
通信速度	IP接続時	64~16,000kbps*4	64~4,096kbps
	ISDN接続時	56~768kbps(PCS-A-B768S 取付時) 56~384kbps(PCS-A-B384S 取付時)	
映像		【4:3時】QCIF (176×144)、CIF (352×288)、4CIF (704×576)	
	有効画素数	【16:9時】WCIF (w288p) (512×288)、 W432p (768×432)、W4CIF (1024×576)、 720p (1280×720)、1080P (1920×1080)	【16:9時】WCIF (w288p) (512×288)、 W432p (768×432)、W4CIF (1024×576)、 720p (1280×720)、1080p (1920×1080)*5
	フレーム数	最大60フレーム (H.264 720P、1080P時)、 最大30フレーム (H.261/H.263/H.263+ /H.263++/MPEG-4 SP@L3時)	最大60フレーム (H.264 720P時、1080P時) (1080pはPCS-A-RXG77インストール時)、 最大30フレーム (H.261/H.263/H.263+ /H.263++/MPEG-4 SP@L3時)
	画面表示	フルスクリーン/PinP/PandP/Side by Side/PandPandP	
音声	高音質機能	ステレオエコーキャンセラー (ON/OFF切り換え可能)、オートゲインコントロール、オートノイズリダクション	
	リップシンク機能	AUTO/OFF切り換え可能	
	マイクオフ機能	ON/OFF切り換え可能	
入/出力端子	映像入力	HDMI×1*7、DVI-I×2*8*9	DVI-I×2*8*9
	映像出力	HDMI×2*7、DVI-I×1*11	HDMI×1*7、DVI-I×1*11
	音声入力	HDMI×1*7、外部マイク入力 (プラグインパワー対応) ×6、AUDIO入力 (L/R、ピンジャック) ×2	外部マイク入力 (プラグインパワー対応) ×6、AUDIO入力 (L/R、ピンジャック) ×2
	音声出力	HDMI×1*7、ライン出力 (L/R、ピンジャック) ×1、録画用出力 (L/R、ピンジャック) ×1	
	ネットワーク	1000BASE-T/100BASE-TX/10BASE-T×2	1000BASE-T/100BASE-TX/10BASE-T×1
	外部制御	RS-232C×1	
	その他	USB×2 メンテナンス用 (RS-232C) ×1	
カメラ ユニット	撮像素子	1/2.8 Exmor™ CMOS	
	画素数	約200万画素 (有効画素数)	
	プリセット	100カ所 (本体に保存)	
	フォーカス	オート/マニュアル	
	露出機能	オート (オートゲインコントロール)	
	ズーム	144倍ズーム (光学12倍×デジタル12倍)	
	水平画角	71.0度 (ワイド端)	
	パン/チルト	水平±100度/垂直±25度	
	SN比	-	
	電源	本体より供給	
	その他	オートホワイトバランス、逆光補正、セカンドカメラへのVISCA出力	
USBメモリー	静止画 (JPEG) の保存、バージョンアップ、プライベートアドレス帳機能 (自動発信機能)、機器設定の保存/ロード、 アドレス帳の保存/ロード、会議内容 (映像・音声) の録画		
ネットワークプロトコル	TCP/IP、UDP/IP、DHCP、DNS、HTTP、TELNET、SSH、SNMP、NTP		
ネットワーク機能	パケット再送機能 (Real-time ARQ)、前方誤り訂正機能 (Adaptive FEC)、最適レート制御機能 (ARC)、リオーダー機能、 ポートの任意設定、NAT対応、PPPoEのサポート、暗号化機能、IP Precedence/DiffServのサポート、UDP生成、 自動ゲートキーパー検出、UPnP、IPv6		
その他	外部制御機能	TELNET/SSH、WEBブラウザ経由で制御可能、RS-232C	
	パスワード機能	管理者向け	
ストリーミング・レコーディング機能	可能		
データ会議機能	PC画面を (1920×1080まで) 送受信可能	PC画面を (SXGAまで) 送受信可能 * PCS-A-RXG77インストール時は1920×1080まで	
電源	DC19.5V付属ACアダプターから供給 (AC100~240V、50/60Hz)		
消費電流	5A (DC19.5V)		
外形寸法 (幅×高さ×奥行)	本体: 約370×55.7×244mm (突起部含まず) カメラユニット: 約153×156×153mm (突起部含まず)		
質量	本体: 約2.3kg、カメラユニット: 約1.45kg		
付属品	専用マイク	PCS-A1×2	PCS-A1×1
		カメラケーブル (3m)、ACアダプター、HDMIケーブル、電源コード、RFリモコン、リモコン用電池×2、本体取扱説明書 (CD-ROM)、 ご使用になる前に、設置ガイド、簡単接続操作ガイド/リモコン操作ガイド、 B&Pワランティブックレット (本体保証冊子、本体無償保証修理記入シート)、ユーザー登録シート	

*1 H.323/H.320(PCS-XC1は除く)に準拠した他社製品との接続も可能です。ただし、すべての接続を保証するものではありません。 *2 H.261の対応はVer2.0以降となります。 *3 接続先がPCS-XL55の場合、ズーム/プリセットのみコントロール可能です。 *4 PCS-XG100/XG80以外と接続した場合、PCS-XG100の最大通信帯域は4Mbpsとなります。 *5 1080p解像度はオプションの1080p送受信ソフトウェア(PCS-A-RXG77)のインストールが必要です。 *6 1080p解像度はオプションの1080p送受信ソフトウェア(PCS-A-RXC1)のインストールが必要です。 *7 HDCP非対応です。 *8 DVI-I 1ポートは、デジタルはDVI、アナログはYPbPrの対応となります。 *9 DVI-I 2ポートは、デジタルはDVI、アナログはRGBの対応となります。 *10 音声信号入力非対応です。 *11 DVI-I OUTポートは、デジタルはDVI、アナログはRGBの対応となります。 *12 USBメモリーはUSB2.0のみ対応となります。

PCS-XC1

ITU-T H.323*1、IETF SIP

H.263、H.263+、H.263++、H.264、MPEG-4 SP@L3 (SIPのみ)

G.711 (3.4kHz@56/64kbps)、G.722 (7.0kHz@48/56/64kbps)、
G.728 (3.4kHz@16kbps)、MPEG-4 AAC Mono (11kHz@48/64/96kbps)、
MPEG-4 AAC Mono (22kHz@64/96kbps)

H.281 (ズーム/フォーカス/パン/チルト/プリセット移動可能)*3

H.225.0

H.239 (presentation)

H.235 version 3

64~4,096kbps

—

—

【4:3時】QCIF (176×144)、CIF (352×288)、
4CIF (704×576)

【16:9時】WCIF (w288p) (512×288)、
W432p (768×432)、W4CIF (1024×576)、
720p (1280×720)、1080p (1920×1080)*6

最大60フレーム (H.264 720p、1080p時)*6、
最大30フレーム (H.263/H.263+/H.263++/MPEG-4 SP@L3時)

フルスクリーン/PinP/PandP/Side by Side/PandPandP

モノラルエコーキャンセラー (ON/OFF切り換え可能)、
オートゲインコントロール、オートノイズリダクション

AUTO/OFF切り換え可能

ON/OFF切り換え可能

HDMI×1*7*10

HDMI×1

外部マイク入力 (プラグインパワー対応) ×1

HDMI×1

1000BASE-T/100BASE-TX/10BASE-T×1

Mini-USB×1 (メンテナンス用)

*このポートにPCを接続するためには、Mini-USB/USBケーブルが必要。

USB×2*12

1/2.8型 "Exmor" CMOS

約200万画素 (有効画素数)

100カ所

オート/マニュアル

オート (オートゲインコントロール)

144倍ズーム (光学12倍×デジタル12倍)

約71.0度 (ワイド端)

水平±100度/垂直±25度

—

—

オートホワイトバランス、逆光補正

静止画 (JPEG) の保存、バージョンアップ、プライベートアドレス帳機能 (自動発信機能)、
機器設定の保存/ロード、アドレス帳の保存/ロード、会議内容の録画*11

TCP/IP、UDP/IP、DHCP、DNS、HTTP、TELNET、SSH、SNMP、NTP

パケット再送機能 (Real-time ARQ)、前方誤り訂正機能 (Adaptive FEC)、
最適レート制御機能 (ARC)、リオーダー機能、ポートの任意設定、NAT対応、
PPPoEのサポート、暗号化機能、IP Precedence/DiffServのサポート、UDP生成、
自動ゲートキーパー検出、UPnP、IPv6

TELNET/SSH、WEBブラウザ又はMini-USB経由で制御可能

管理者向け

映像: 512kbps・1,024kbps (2段階)、音声: 64kbps

PC画面を (SXGAまで) 送受信可能

PC画面を (1920×1080まで) 送受信可能*6

DC19.5V付属ACアダプターから供給 (AC100~240V、50/60Hz)

3A (DC19.5V)

約206×175×152mm (突起部含まず)

約1.8kg

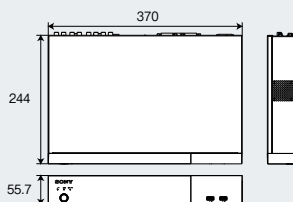
PCS-A1×1

ACアダプター、HDMIケーブル、電源コード、RFリモコン、
リモコン用電池×2、ご使用になる前に、設置ガイド、B&Pワランティブックレット
(本体保証冊子、本体無償保証修理記入シート)、ユーザー登録シート

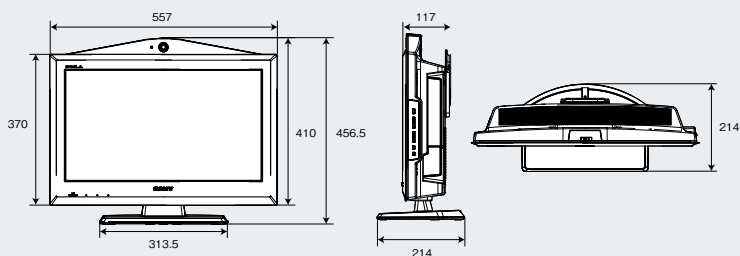
外形寸法図

■ 本体 (PCS-XG100/PCS-XG77)

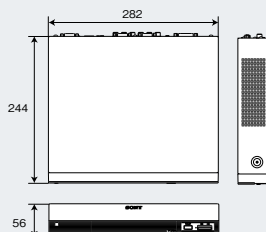
寸法単位: mm



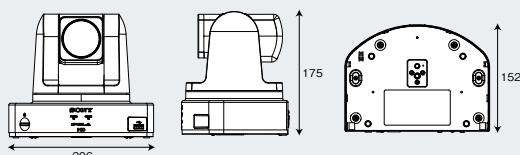
■ 本体 (PCS-XL55)



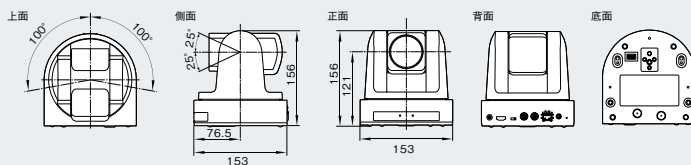
■ 本体 (PCS-XG80/PCS-XG55)



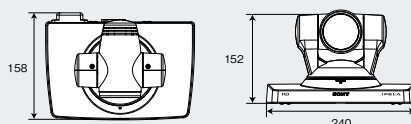
■ 本体 (PCS-XC1)



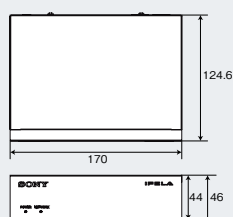
■ カメラユニット (PCS-XG100/XG77)



■ カメラユニット (PCS-XG80/XG55)



■ マルチコミュニケーションユニット (PCS-MCS1)



■ XG80/XG55 主な仕様

		PCS-XG80	PCS-XG55
端末方式	ITU-T H.320およびH.323*1 IETF SIP		
画像符号化方式	H.261、H.263、H.263+、H.263++、H.264、H.264 (ハイプロファイル (IP・対向接続時のみ)、ベースラインプロファイル)、MPEG-4 SP@L3 (SIPのみ)		
ITU-T標準に準拠	音声符号化方式 G.711 (3.4kHz@56/64kbps)、G.722 (7.0kHz@48/56/64kbps)、G.728 (3.4kHz@16kbps)、 MPEG-4 AAC-LC/LD Mono (14kHz@48/64/96kbps)、 MPEG-4 AAC-LC/LD Mono (22kHz@64/96kbps-IP接続時のみ)、 MPEG-4 AAC-LC/LD Stereo (22kHz@192kbps-IP接続時のみ)		
遠隔カメラコントロール	H.281 (ズーム/パン/チルト/プリセット)*2		
フレームフォーマット	H.221、BONDING、H.225.0		
デュアルストリーム	H.239 (presentation)		
暗号化	H.233、H.234、H.235		
その他	H.460.18、H.460.19、H.350		
通信速度	IP接続時 64 ~ 10,240kbps*3		64 ~ 4,096kbps
ISDN接続時	56 ~ 768kbps (PCSA-B768S 取付時) 56 ~ 384kbps (PCSA-B384S 取付時)		
映像	有効画素数	【4:3時】 QCIF (176×144)、CIF (352×288)、4CIF (704×576) 【16:9時】 WCIF (W288p) (512×288)、W432p (768×432)、W4CIF (1,024×576)、 720p (1,280×720)、1080i (1,920×1,080)*4、1080p (1,920×1,080)*4*5	【4:3時】 QCIF (176×144)、CIF (352×288)、4CIF (704×576) 【16:9時】 WCIF (W288p) (512×288)、W432p (768×432)、W4CIF (1,024×576)、 720p (1,280×720)
	フレーム数	最大60フィールド/秒 (H.264 1080i時)*4、最大60フレーム (H.264 720p時)、 最大30フレーム (H.261、H.263、H.263+、H.263++、H.264、H.264 1080p時、 MPEG-4 SP@L3時。但し、H.263 4CIF時を除く)、最大10フレーム (H.263 4CIF時)	最大60フレーム (H.264 720p時)、最大30フレーム (H.261、H.263、H.263+、 H.263++、H.264、MPEG-4 SP@L3時。但し、H.263 4CIF時を除く)、 最大10フレーム (H.263 4CIF時)
画面表示	フルスクリーン / PinP / PandP / Side by Side		
音声	高音質機能	ステレオエコーキャンセラー (ON / OFF 切り換え可能)、オートゲインコントロール、オートノイズリダクション	
	リップシンク機能	AUTO / OFF 切り換え可能	
	マイクオフ機能	ON / OFF 切り換え可能	
映像入力	外部ビデオ入力 (S映像×1、アナログコンポーネント (YPbPr) ×1、RGB×1)		外部ビデオ入力 (アナログコンポーネント (YPbPr) ×1、RGB×1)
映像出力	HDMI×1、RGB×1		
入/出力端子	音声入力	外部マイク入力 (プラグインパワー対応、ミニジャック) ×2、 外部マイク入力 (PCSA-A7P4用) ×2、AUDIO 1入力 (L/R、ピンジャック)、 AUDIO 2入力 (L/R、ピンジャック)	外部マイク入力 (プラグインパワー対応、ミニジャック) ×2、 AUDIO 1入力 (L/R、ピンジャック)
	音声出力	HDMI×1、ライン出力 (L/R、ピンジャック)、録音出力 (L/R、ピンジャック)	
	ネットワーク	10BASE-T/100BASE-TX ×2、ISDN ユニットインターフェース×1	10BASE-T/100BASE-TX ×1、ISDN ユニットインターフェース×1
	外部制御 その他	RS-232C ×1 メモリスティックスロット×1、タブレット用×1、メンテナンス用 (RS-232C) ×1	
カメラ	撮像素子	1/3型 CMOS センサー	
	画素数	約200万画素 (有効画素数)	
	プリセット	100カ所	
	フォーカス	オート / マニュアル	
	露出機能	オート (オートゲインコントロール)	
	ズーム	40倍ズーム (光学10倍×デジタル4倍)、f=3.4 ~ 33.9mm、F1.8 ~ F2.1	
	水平画角	約8 ~ 70度	
	パン/チルト	水平±100度 / 垂直±25度	
	SN比	50dB	
	電源	本体より供給	
その他	オートホワイトバランス、逆光補正、ブライトフェイス機能、ノイズリダクション、セカンドカメラへのVISCA出力		
メモリスティック	静止画 (JPEG) の保存、バージョンアップ、プライベートアドレス帳機能 (自動発信機能)、 機器設定の保存/ロード、アドレス帳の保存/ロード、会議内容 (映像・音声) の録画		
同時接続拠点数	最大10拠点 (別売の多地点接続用ソフトウェアを インストールした親機2台使用時)	-	
地点名表示機能	可 (多地点接続参加時)		
ネットワークプロトコル	TCP/IP、UDP/IP、DHCP、DNS、HTTP、TELNET、SSH、SNMP、NTP、ARP、RTP/RTCP、PPPoE、UPnP*6、IPv6		
その他の機能	ネットワーク機能	パケット再送機能 (Real-time ARQ)、最適レート制御機能 (ARC)、前方誤り訂正機能 (Adaptive FEC)、リオーダー機能、UDPシェーピング、 IP Precedence/DiffServのサポート、ポートの任意設定、NAT対応、自動ゲートキーパー検出、URIダイアリング、暗号化機能	
	外部制御機能	RS-232C、TELNET/SSH、WEB ブラウザ経由で制御可能	
	パスワード機能	管理者向け	
	ストリーミング・ レコーディング機能	音声: 64kbps 映像: 0 ~ 512kbps (5段階)	
	データ会議機能	PC画面を送受信可能 (対応解像度: SXGA、XGA、SVGA、VGA、送信側に別売のデータソリューションソフトウェアが必要)、 ビデオアノテーション機能	
電源	DC19.5V、付属ACアダプターから供給 (AC100 ~ 240V、50/60Hz)		
消費電流	5A (DC19.5V)		
外形寸法 (幅×高さ×奥行)	本体: 約282×56×244mm (突起部含まず)		カメラユニット: 約240×152×158mm (突起部含まず)
質量	本体: 約2.2kg	カメラユニット: 約2kg	本体: 約2kg カメラユニット: 約2kg
付属品	専用カメラ、専用マイク (PCS-A1)*7×2、ACアダプター、電源コード、 HDMIケーブル (3m)、カメラケーブル (3m)、RFリモコン、リモコン用電池 (単3) ×2、 マジックテープ (カメラユニット用) ×2、本体取扱説明書 (CD-ROM)、カメラ取扱説明書、 ご使用になる前に、設置ガイド、簡単接続操作ガイド / リモコン操作ガイド、 B&P ワランティブックレット、ソフトウェア使用許諾書		専用カメラ、専用マイク (PCS-A1)*7×1、ACアダプター、電源コード、 HDMIケーブル (3m)、カメラケーブル (3m)、RFリモコン、リモコン用電池 (単3) ×2、 マジックテープ (カメラユニット用) ×2、本体取扱説明書 (CD-ROM)、 カメラ取扱説明書、ご使用になる前に、設置ガイド、B&P ワランティブックレット、 ソフトウェア使用許諾書

*1 H.323/H.320に準拠した他社製品との接続も可能です。ただし、すべての接続を保証するものではありません。 *2 接続先がPCS-XL55の場合、ズーム/プリセットのみコントロール可能です。
*3 PCS-XG100/XG80以外と接続した場合、PCS-XG80の最大通信帯域は4Mbpsとなります。 *4 PCS-XG80で1080モード時のみ対応。 *5 入出力信号は1080iとなります。
*6 機種によって利用できない場合があります。 *7 PCS-A1のケーブル長は約8mです。

XL55/MCS1主な仕様

		PCS-XL55	PCS-MCS1
端末方式		ITU-T H.320およびH.323*1、IETF SIP	ITU-T H.323
画像符号化方式		H.261、H.263、H.263+、H.263++、H.264、H.264(ハイプロファイル (IP-対向接続時のみ)、ベースラインプロファイル)、MPEG-4 SP@L3(SIPのみ)	H.263、H.263+、H.263++、H.264(ハイプロファイル、ベースラインプロファイル)
ITU-T標準に準拠	音声符号化方式	G.711(3.4kHz@56/64kbps)、G.722(7.0kHz@48/56/64kbps)、G.728(3.4kHz@16kbps)、MPEG-4 AAC-LC/LD Mono(14kHz@48/64/96kbps)、MPEG-4 AAC-LC/LD Mono(22kHz@64/96kbps-IP接続時のみ)、MPEG-4 AAC-LC/LD Stereo(22kHz@192kbps-IP接続時のみ)	G.711(3.4kHz@56/64kbps)、G.722(7.0kHz@48/56/64kbps)、G.728(3.4kHz@16kbps)、MPEG-4 AAC-LC Mono(14kHz@64/96kbps)、MPEG-4 AAC-LC Mono(22kHz@64/96kbps)
	遠隔カメラコントロール	H.281(ズーム/パン/チルト/プリセット)*2	H.281(ズーム/フォーカス/パン/チルト/プリセット)*2
	フレームフォーマット	H.221、BONDING、H.225.0	H.225.0
	デュアルストリーム	H.239(presentation)	H.239(presentation)
	暗号化	H.233、H.234、H.235	H.235 Version3
	その他	H.460.18、H.460.19、H.350	—
通信速度	IP接続時	64 ~ 4,096kbps	64 ~ 16,000kbps
	ISDN接続時	56 ~ 768kbps(PCSA-B768S 取付時)、56 ~ 384kbps(PCSA-B384S 取付時)	—
映像	有効画素数	【4:3時】 QCIF(176×144)、CIF(352×288)、4CIF(704×576) 【16:9時】 WCIF(W288p)(512×288)、W432p(768×432)、W4CIF(1,024×576)、720p(1,280×720)	【4:3時】 QCIF(176×144)、CIF(352×288)、4CIF(704×576) 【16:9時】 WCIF(W288p)(512×288)、W432p(768×432)、W4CIF(1,024×576)、720p(1,280×720)、1080p(1,920×1,080)
	フレーム数	最大60フレーム(H.264 720p時)、最大30フレーム(H.261、H.263、H.263+、H.263++、H.264、MPEG-4 SP@L3時 但し、H.263 4CIF時を除く)、最大10フレーム(H.263 4CIF時)	最大30フレーム
	画面表示	フルスクリーン/PinP/PandP/Side by Side	—
音声	高音質機能	ステレオエコーキャンセラー(ON/OFF切り換え可能)、オートゲインコントロール、オートノイズリダクション	—
	リップシンク機能	AUTO/OFF切り換え可能	—
	マイクオフ機能	ON/OFF切り換え可能	—
入/出力端子	映像入力	外部ビデオ入力(RGB×1)	—
	映像出力	RGB×1	—
	音声入力	外部マイク入力(プラグインパワー対応、ミニジャック)×2、AUDIO入力(ステレオミニジャック)×1	—
	音声出力	外部ヘッドホン出力(ステレオミニ)×1、録音用出力(L/R、ピンジャック)	—
	ネットワーク	10BASE-T/100BASE-TX×1、ISDNユニットインターフェース×1	Gigabit Ethernet(10BASE-T/100BASE-TX/1000BASE-T)×2
	外部制御	RS-232C×1	—
	その他	メモリスティックスロット×1、タブレット用×1	USB×1、メンテナンス用(USB mini Bタイプ)*3×1
カメラ	撮像素子	1/3.2型800万画素CMOSセンサー	—
	画素数	約600万画素(有効画素数)	—
	プリセット	100カ所	—
	フォーカス	オート/マニュアル	—
	露出機能	オート(オートゲインコントロール)	—
	ズーム	デジタル3倍ズーム、f=2.9mm、F2.8	—
	水平画角	80.1度	—
	パン/チルト	—	—
	SN比	50dB	—
電源	—	—	
その他	オートホワイトバランス、逆光補正	—	
	メモリスティック(PCS-XL55) USBメモリー(PCS-MCS1)	静止画(JPEG)の保存、バージョンアップ、プライベートアドレス帳機能(自動発信機能)、機器設定の保存/ロード、アドレス帳の保存/ロード、会議内容(映像・音声)の録画	設定の保存/読み出し、バージョンアップ、アドレス帳の保存/ロード
	同時接続拠点数	3拠点*4	最大16 拠点(別売の接続数追加ライセンスソフトウェア「PCSA-MPE1」をインストールすることで最大10 拠点、さらにオプション接続数追加のライセンスソフトウェア「PCSA-MPE2」をインストールすることで、最大16 拠点の接続が可能)
	地点名表示機能	可	—
その他の機能	ネットワークプロトコル	TCP/IP、UDP/IP、DHCP、DNS、HTTP、TELNET、SSH、SNMP、NTP、ARP、RTP/RTCP、PPPoE、UPnP*5、IPv6	TCP/IP、UDP/IP、DHCP、DNS、HTTP、TELNET、SSH、SNMP、NTP、ARP、RTP/RTCP、PPPoE、UPnP
	ネットワーク機能	パケット再送機能(Real-time ARQ)、最適レート制御機能(ARC)、前方誤り訂正機能(Adaptive FEC)、リオーダー機能、UDPシェーピング、IP Precedence/DiffServのサポート、ポートの任意設定、NAT対応、自動ゲートキーパー検出、URIダイアリング、暗号化機能	パケット再送機能(Real-time ARQ)、最適レート制御機能(ARC)、前方誤り訂正機能(Adaptive FEC)、リオーダー機能、IP Precedence/DiffServのサポート、ポートの任意設定、NAT 対応、自動ゲートキーパー検出、PPPoEのサポート、暗号化機能、UDP生成、UPnP
	外部制御機能	RS-232C、TELNET/SSH、WEB ブラウザ経由で制御可能	TELNET/SSH、WEB ブラウザ経由で制御可能
	パスワード機能	管理者向け	管理者向け
	ストリーミング・レコーディング機能	音声:64kbps 映像:0 ~ 512kbps(5段階)	—
	データ会議機能	PC画面を送受信可能(対応解像度: SXGA、XGA、SVGA、VGA、送信側に別売のデータソリューションソフトウェアが必要)、ビデオアノテーション機能	—
電源	DC19.5V、付属 AC アダプターから供給(AC100 ~ 240V、50/60Hz)	DC12V、付属 AC アダプターから供給(AC100 ~ 240V、50/60Hz)	
消費電流	5A(DC19.5V)	3A(DC12V)	
外形寸法(幅×高さ×奥行)	本体:557×456.5×214mm(スタンド含む)	本体:約170×44×125mm(突起部含まず)	
質量	本体:約8.2kg	本体:約0.7kg	
付属品	AC アダプター、電源コード、RFリモコン、リモコン用電池(単3)×2、本体取扱説明書(CD-ROM)、ご使用前に、簡単接続ガイド、B&Pワランティブックレット、ソフトウェア使用許諾書	AC アダプター、電源コード、本体取扱説明書(CD-ROM)、ご使用前に、クイックリファレンスガイド、B&Pワランティブックレット、ユーザー登録シート	

*1 H.323/H.320に準拠した他社製品との接続も可能です。ただし、すべての接続を保証するものではありません。 *2 接続先がPCS-XL55の場合、ズーム/プリセットのみコントロール可能です。
*3 USB 規格には準拠していません。 *4 多地点接続の対応はVer.2.40以降となります。 *5 機種によって利用できない場合があります。 *6 PCS-A1のケーブル長は約8mです。

モバイルソフトウェア

IPELA Communication Mobile ソフトウェアをインストールしたモバイル端末からのアクセスを可能にするソフトウェア



モバイルアクセスソフトウェア
(PCS-XG100/PCS-XG77/
PCS-XC1用)
PCSA-SAG1
希望小売価格 36,000円+税
※1端末接続用

モバイルアクセスソフトウェア
(PCS-XG100/PCS-XG77用)
PCSA-SAG8
希望小売価格 116,000円+税
※最大接続数は多地点接続用ソフトウェア
の接続数に依存します。

オプション

PC画面(SXGAまで)の送信を可能にするソフトウェア



データソリューションソフトウェア
PCSA-DSG80
希望小売価格 150,000円+税
XG80 XG55 XL55

最大6地点(親機を2台用いたカスケード接続時は10地点)の同時会議を実現するソフトウェア

HD多地点接続用ソフトウェア
PCSA-MCG106
希望小売価格 400,000円+税
※ IP-ISDN に対応
※ ISDN 接続には一部制限があります
XG100 XG77

PCS-XG77で最大解像度を1080/60pに送受信を可能にするソフトウェア

1080p送受信用ソフトウェア
PCSA-RXG77
希望小売価格 240,000円+税
XG77

PCS-MCS1の接続数追加ライセンスソフトウェア5-10地点用

接続数追加ライセンスソフトウェア
PCSA-MPE1
オープン価格
XG77

PCS-MCS1の接続数追加ライセンスソフトウェア11-16地点用

接続数追加ライセンスソフトウェア
PCSA-MPE1
オープン価格
XG77

ISDN接続用インターフェース

3回線(6B)に対応。
最大384kbps



ISDNインターフェースユニット
PCSA-B384S
希望小売価格 175,000円+税
XG100 XG77 XG80 XG55 XL55

6回線(12B)に対応。
最大768kbps



ISDNインターフェースユニット
PCSA-B768S
希望小売価格 210,000円+税
XG100 XG77 XG80 XG55 XL55

PCS-XG100/XG77でのISDN接続では、一部機能に制限があります。詳しくはホームページ(sony.jp/pcs)でご確認ください。

マイク

無指向性マイク



マイクホン
PCS-A1
希望小売価格 60,000円+税
XG100 XG77 XG80 XG55 XL55

カメラ

View-DR機能を搭載した
カメラ(1080/60p)



HDカラービデオカメラ
SRG-120DH
希望小売価格 290,000円+税
XG100 XG77

レコーディングサーバー

ビデオ会議の内容を簡単に録画できるレコーディングサーバー



HDレコーディングサーバー
(1会議録画用)
PCS-RS1SET
オープン価格
XG100 XG77 XC1
XG80 XG55 XL55

※画像はイメージです。



※画像はイメージです。

HDレコーディングサーバー
(同時5会議録画用)
PCS-RS5SET
オープン価格
XG100 XG77 XC1
XG80 XG55 XL55

最大6地点(親機を2台用いたカスケード接続時は10地点)の同時会議を実現するソフトウェア



HD多地点接続用ソフトウェア
PCSA-MCG80
希望小売価格 400,000円+税
※ IP-ISDN に対応
XG80

最大9地点(親機を2台用いたカスケード接続時は16地点)の同時会議を実現するソフトウェア

HD多地点接続用ソフトウェア
PCSA-MCG109
希望小売価格 600,000円+税
※ IP-ISDN に対応
※ ISDN 接続には一部制限があります
XG100

PCS-XC1で最大解像度を1080/60pに送受信を可能にするソフトウェア

1080p送受信用ソフトウェア
PCSA-RXC1
希望小売価格 160,000円+税
XC1

PCS-XC1で無線LANを使った会議を可能にするソフトウェアモジュールセット

無線ネットワークモジュールセット
PCSA-WXC1
希望小売価格 30,000円+税
XC1

データシェアリング

通信中にマーキング可能な
ペンタブレット



ビデオアノテーション用ペンタブレット
CTL-490/W0
株式会社ワコム製 オープン価格
XG100 XG77 XC1

ペンタブレット用の
ワイヤレスキット



ペンタブレット用ワイヤレスキット
ACK-40401
株式会社ワコム製 オープン価格
XG100 XG77 XC1
XG80 XG55 XL55

PCS-VCS 専用オプション

HD (720p) に対応した
PC用ビデオ会議ライセンスソフトウェア



PC向けビデオ会議ライセンスソフトウェア

PCS-EP3/EP10

PCS-EP3(3ライセンス) 希望小売価格165,000円+税

PCS-EP10(10ライセンス) 希望小売価格420,000円+税

IPELA Communication Mobile ソフトウェアをインストールした
モバイル端末*から最大10台のアクセスを可能にするソフトウェア



モバイルアクセスソフトウェア(PCS-VCS用)

PCSA-VSA10

希望小売価格160,000円+税

* Android, iOSを搭載したスマートフォンやタブレット

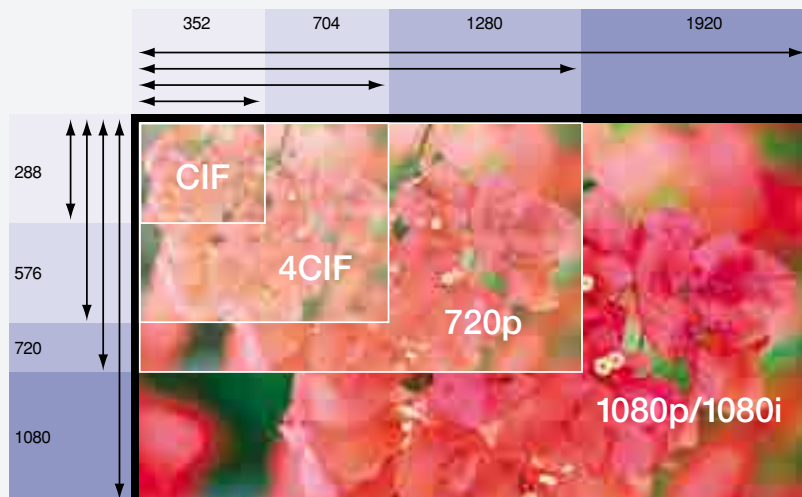
HDモデル機能対応表

	PCS-XG100	PCS-XG77	PCS-XC1	PCS-XG80	PCS-XG55	PCS-XL55	
最大通信解像度	1080p	720p 1080p*1	720p 1080p*1	1080p (1080モード時)	720p	720p	
最大帯域	16Mbps	4Mbps	4Mbps	10Mbps	4Mbps	4Mbps	
カメラ	コントロール	パン/チルト/ズーム	パン/チルト/ズーム	パン/チルト/ズーム	パン/チルト/ズーム	ズーム	
	逆光補正機能	View-DR	View-DR	View-DR	ブライトフェイス	ブライトフェイス	—
多地点会議 (MCU) 機能 ※カスケード接続時含む	最大16拠点*2	最大10拠点*2	—	最大10拠点*2	—	3拠点*3	
録画&ストリーミング機能 (解像度)	720p	720p	720p	CIF	CIF	CIF	
マイク	同梱マイク	PCS-A1×2	PCS-A1×1	PCS-A1×1	PCS-A1×2	PCS-A1×1	内蔵マイク
	PCS-A1	最大6本接続可能	最大6本接続可能	1本接続可能	最大2本接続可能	最大2本接続可能	最大2本接続可能 (内蔵マイクとの切替で使用)
	PCSA-A7P4	—	—	—	最大80本接続可能	—	—
デュアルネットワーク インターフェース	●	—	—	●	—	—	
データソリューション 共有解像度	1080/30p	SXGA/30fps 1080/30p*1	SXGA/30fps 1080/30p*1	XGA/30p	XGA/30p	XGA/30p	
モニター出力	トリプル	デュアル	シングル	デュアル	デュアル	デュアル	
映像入力端子	3	2	1	3	2	1	
映像出力端子	3	2	1	2	2	1	
暗号化	●	●	●	●	●	●	
対応外部メモリー (録画/アドレス帳/設定)	USBメモリー	USBメモリー	USBメモリー	メモリースティック	メモリースティック	メモリースティック	

*1 別売の1080p送受信ソフトウェア(PCS-XG77はPCSA-RXG77、PCS-XC1はPCSA-RXC1)をインストールした時。

*2 別売の多地点接続用ソフトウェアをインストールした親機2台利用時。 *3 カスケード接続には対応しません。

HDとSDの解像度



■ 端子部

PCS-XG100(本体)

前面パネル



背面パネル



PCS-XG77(本体)

前面パネル



背面パネル



PCS-XG80(本体)

前面パネル



背面パネル



PCS-XG55(本体)

前面パネル



背面パネル



PCS-XC1

前面



背面



PCS-XL55

左側



右側



PCS-MCX1

前面



背面



最新の知りたい・見える情報は「ソニー ビデオ会議システム オフィシャルサイト」へ

sony.jp/pcs/



※画面は2016年5月時点のものです。

■ 製品情報

製品の最新情報をタイムリーに提供

■ バージョンアップ・ソフトウェア・ダウンロード

最新のファームウェアがダウンロード可能

■ Q & A

「わからない」「困った」をスマートに解決

■ 導入事例・メリットをご紹介

ビデオ会議システムの導入、事例と活用シーンをご紹介。また、導入効果をわかりやすく解説

「高画質・高音質」を体験できる



ソニー ビデオ会議システムを実際に体験できるデモルームを開設しています。

■ お申し込みは

「ソニー ビデオ会議システムオフィシャルサイト」または「業務用商品相談窓口」まで

⚠ 安全に関する注意

商品を安全に使うため、使用前に必ず「取扱説明書」をよくお読みください。

商品購入時の注意 ●ご購入の際は、必ず「保証書」の記入事項を確認のうえ、大切に保管してください ●ネットワークに関するお問い合わせは、稼働場所のシステム管理者や購入店へご相談ください

カタログ上の注意 ●仕様および外観は、改良のため予告なく変更されることがあります ●カタログと実際の商品の色とは印刷の関係で、多少異なる場合があります ●使用シーンの写真はイメージです ●画面はハメコミ合成です ●効果例の写真はいずれも効果をわかりやすくするため、スチル写真を強調して加工したイメージです

商標について ●SONY、IPELA、**IPELA**およびメモリースティックはソニー株式会社の商標です ●QuickTimeは米国その他の国で登録された米国Apple Inc. の商標です ●HDMI、**HDMI**およびHigh Definition Multimedia Interfaceは、HDMI Licensing, LLCの商標または登録商標です ●Androidは、Google Inc. の商標または登録商標です ●IOSの商標はCisco米国およびその他の国のライセンスに基づき使用されています ●その他、記載されている各社名および各商品名は、各社の商標または登録商標です。なお、本文中ではTM、®マークは明記していません

ソニーウェブサイト

sony.jp/pro/

本カタログは環境に配慮した植物油インキを使用

※特定市場向け商品などソニーウェブサイトに掲載していない商品もあります

ソニー株式会社

ソニービジネスソリューション株式会社 / 〒108-0075 東京都港区港南1-7-1
URL <http://www.sonybsc.com>

商品およびソリューションに関するお問い合わせは

業務用商品相談窓口

フリーダイヤル ☎ 0120-788-333

●携帯電話・PHS・一部のIP電話からは 050-3754-9550

●FAX 0120-884-707

●受付時間 9:00~18:00 (土・日・祝日、および弊社休業日は除く)

2016.5
カタログ記載内容2016年5月現在