



Ampèremètres analogiques AC

Indicateurs et transducteurs

Indicateurs et transducteurs



ampere_027.eps

Conformité aux normes

- > IEC 60051-1
- > IEC 60414
- > NF EN 60051-1
- > DIN 43780
- > NF C 42-010
- > VDE 0410
- > BS 5448
- > BS 89



Fonction

Les **ampèremètres ferromagnétiques** SOCOME assurent la mesure de courant alternatif de tout circuit électrique. Ils s'encastrent en façade d'armoires, coffrets ou autres équipements.

Caractéristiques

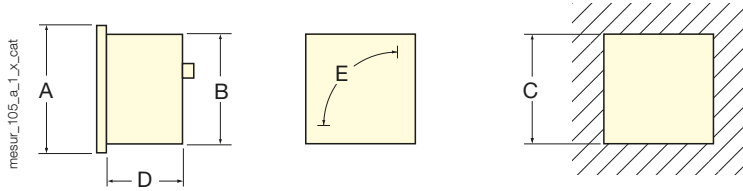
- Déviation : 90°.
- Indicateurs DIN et ROTEX.
- Tension d'isolement 660 V.
- Qualité diélectrique : 2 kV - 50 Hz - 1 mn.
- Consommation : 1,1 VA.
- Fréquence d'emploi : 45/65 Hz.
- Échelle moteur 5 I_n : utilisation sur départs moteurs jusqu'à 8 I_n.
- Raccordement :
 - par vis,
 - par cosses fast-on pour tout calibre ≤ 15 A.
- Cadran : interchangeable guidé (protection de l'aiguille).

Composition de la gamme

	Boîtier	DIN 48-72-96		ROTEX 72-96	
	Déviation	90°		90°	
	Raccordement	direct	TC 5 A	direct	TC 5 A
Échelle normale (I _n)	Échelle moteur (5 I _n)				
Calibre	Calibre				
0 - 5 A	0 - 5 A - 25 A	•	•	•	•
0 - 10 A	0 - 10 A - 50 A	•	•	•	•
0 - 15 A	0 - 15 A - 75 A	•	•	•	•
0 - 20 A	0 - 20 A - 100 A		•		
0 - 25 A	0 - 25 A - 125 A	•	•	•	•
0 - 40 A	0 - 40 A - 200 A	•	•	•	•
0 - 60 A	0 - 60 A - 300 A	•	•	•	•
0 - 100 A	0 - 100 A - 500 A	•	•		•

Boîtier

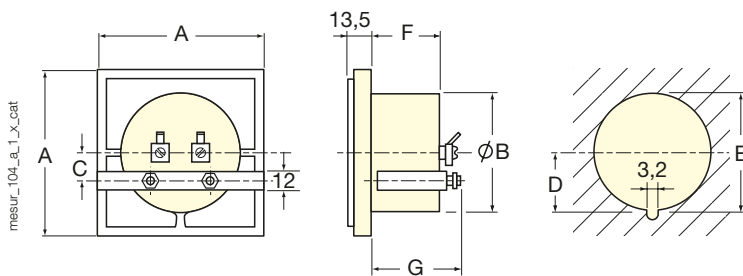
DIN



Déviaton 90°

A	B	C	D	E
48 x 48	44,5 x 44,5	45 ^{+0,6}	59	38
72 x 72	66,5 x 66,5	68 ^{-0,7}	58	65
96 x 96	89 x 89	92 ^{-0,8}	58	100

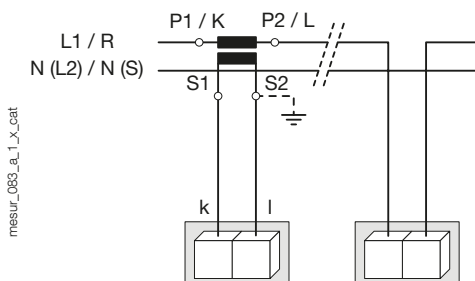
ROTEX



Déviaton 90°

A	B	C	D	E	F	G
72 x 72	54,5	11	28,5	56 ^{±0,5}	34,5	50,8
96 x 96	68	21,6	35,5	70 ^{±0,5}	34,5	50,8

Raccordements



Échelle normale (I_n) en déviation 90°

Références

Raccordement direct					
	DIN 48x48 D48A90-A	DIN 72x72 D72A90-A		ROTEX 72x72 R72A90-A	
Calibre	Référence	Référence		Référence	
0 - 5 A	192A 1200	192A 1300		192C 1300	
0 - 10 A	192A 1201	192A 1301		192C 1301	
0 - 15 A	192A 1202	192A 1302		192C 1302	
0 - 25 A	192A 1203	192A 1303		192C 1303	
0 - 40 A	192A 1204	192A 1304		192C 1304	
0 - 60 A	192A 1205	192A 1305			
0 - 100 A		192A 1310			

Raccordement sur TC 5 A					
	DIN 48x48 D48A90-A	DIN 72x72 D72A90-A	DIN 96x96 D96A90-A	ROTEX 72x72 R72A90-A	ROTEX 96x96 R96A90-A
Calibre	Référence	Référence	Référence	Référence	Référence
0 - 5 A		192A 3300			
0 - 10 A	192A 2201	192A 3301	192A 4401	192C 3301	
0 - 15 A		192A 3302		192C 3302	
0 - 20 A	192A 2235	192A 3335			
0 - 25 A	192A 2203	192A 3303		192C 3303	
0 - 30 A				192C 3336	
0 - 40 A	192A 2204	192A 3304		192C 3304	
0 - 50 A	192A 2222	192A 3322	192A 4422	192C 3322	
0 - 60 A	192A 2205	192A 3305		192C 3305	
0 - 75 A		192A 3323			
0 - 100 A	192A 2206	192A 3306	192A 4406	192C 3306	192C 4406
0 - 125 A	192A 2224	192A 3324			
0 - 150 A		192A 3307	192A 4407	192C 3307	192C 4407
0 - 200 A	192A 2220	192A 3320		192C 3320	
0 - 250 A	192A 2208	192A 3308		192C 3308	192C 4408
0 - 300 A	192A 2221	192A 3321		192C 3321	
0 - 400 A	192A 2209	192A 3309	192A 4409	192C 3309	
0 - 500 A	192A 2225	192A 3325	192A 4425		
0 - 600 A	192A 2210	192A 3310	192A 4410	192C 3310	
0 - 750 A	192A 2230		192A 4430	192C 3330	
0 - 800 A	192A 2226	192A 3326		192C 3326	
0 - 1000 A		192A 3311			192C 4411
0 - 1250 A	192A 2231	192A 3331			
0 - 1500 A			192A 4412		
0 - 2000 A		192A 3328	192A 4428	192C 3328	
0 - 2500 A		192A 3313	192A 4413		

Accessoires

	DIN 48x48 D48A90-A	DIN 72x72 D72A90-A	DIN 96x96 D96A90-A	ROTEX 72x72 R72A90-A	ROTEX 96x96 R96A90-A
	Référence	Référence	Référence	Référence	Référence
Capot de protection de bornes		192Z 1000	192Z 1011		
2 capuchons	192Z 1016	192Z 1016	192Z 1016	192Z 1016	192Z 1016
Étrier et Visserie de remplacement	179Z 5000	179Z 5010	179Z 5010	179Z 5020	179Z 5022
Joint d'étanchéité	192Z 0007	192Z 0008	192Z 0009	192Z 0011	192Z 0012
Vitre de remplacement	179Z 2000	179Z 2010	179Z 2020	179Z 2030	179Z 2040

Échelle moteur (5 I_n) en déviation 90°

Références

Raccordement direct					
	DIN 48x48 D48A90-A	DIN 72x72 D72A90-A		ROTEX 72x72 R72A90-A	ROTEX 96x96 R96A90-A
Calibre	Référence	Référence		Référence	Référence
0 - 5 A - 25 A	192B 1200	192B 1300		192D 1300	192D 1400
0 - 10 A - 50 A	192B 1201	192B 1301		192D 1301	192D 1401
0 - 15 A - 75 A	192B 1202	192B 1302		192D 1302	192D 1402
0 - 25 A - 125 A	192B 1203	192B 1303		192D 1303	192D 1403
0 - 40 A - 200 A	192B 1204	192B 1304		192D 1304	
0 - 60 A - 300 A	192B 1205				

Raccordement sur TC 5 A					
	DIN 48x48 D48A90-A	DIN 72x72 D72A90-A	DIN 96x96 D96A90-A	ROTEX 72x72 R72A90-A	ROTEX 96x96 R96A90-A
Calibre	Référence	Référence	Référence	Référence	Référence
0 - 5 A - 25 A	192B 2200	192B 3300		192D 3300	192D 4400
0 - 10 A - 50 A	192B 2201	192B 3301	192B 4401	192D 3301	192D 4401
0 - 15 A - 75 A	192B 2202	192B 3302	192B 4402	192D 3302	192D 4402
0 - 20 A - 100 A	192B 2215	192B 3315		192D 3315	
0 - 25 A - 125 A	192B 2203	192B 3303		192D 3303	192D 4403
0 - 30 A - 150 A	192B 2216	192B 3316		192D 3316	
0 - 40 A - 200 A	192B 2204	192B 3304	192B 4404	192D 3304	192D 4404
0 - 50 A - 250 A	192B 2222	192B 3322		192D 3322	192D 4422
0 - 60 A - 300 A	192B 2205	192B 3305		192D 3305	
0 - 75 A - 375 A	192B 2223	192B 3323		192D 3323	192D 4423
0 - 100 A - 500 A	192B 2206	192B 3306	192B 4406	192D 3306	192D 4406
0 - 125 A - 625 A	192B 2224	192B 3324		192D 3324	
0 - 150 A - 750 A	192B 2207	192B 3307	192B 4407	192D 3307	192D 4407
0 - 200 A - 1000 A	192B 2220	192B 3320		192D 3320	192D 4420
0 - 250 A - 1250 A	192B 2208	192B 3308		192D 3308	
0 - 300 A - 1500 A		192B 3321		192D 3321	
0 - 400 A - 2000 A	192B 2209	192B 3309	192B 4409	192D 3309	
0 - 500 A - 2500 A	192B 2225		192B 4425	192D 3325	
0 - 600 A - 3000 A				192D 3310	
0 - 750 A - 3750 A		192B 3317			
0 - 800 A - 4000 A				192D 3326	

Accessoires

	DIN 48x48 D48A90-A	DIN 72x72 D72A90-A	DIN 96x96 D96A90-A	ROTEX 72x72 R72A90-A	ROTEX 96x96 R96A90-A
	Référence	Référence	Référence	Référence	Référence
Capot de protection de bornes		192Z 1000	192Z 1011		
2 capuchons	192Z 1016	192Z 1016	192Z 1016	192Z 1016	192Z 1016
Étrier et Visserie de remplacement	179Z 5000	179Z 5010	179Z 5010	179Z 5020	179Z 5022
Joint d'étanchéité	192Z 0007	192Z 0008	192Z 0009	192Z 0011	192Z 0012
Vitre de remplacement	179Z 2000	179Z 2010	179Z 2020	179Z 2030	179Z 2040