

# TVS-x80U-SAS

Le tout premier NAS à hiérarchisation automatique unifiée sous processeur Intel Xeon E3 qui tire profit d'un SSD aux performances optimisées, du SAS 12Gbps et de HDD SATA grande capacité

**SAS**  
Hautes performances

**HDD**  
Haute capacité

**SSD**  
Performances extrêmes

**Prêt pour le 10GbE 40GbE**

**9 x 3.5" SSD/HDD**

**6 x 2.5" SSD**

**TVS-ECx80U-SAS-RP**



Série TVS-ECx80U-SAS-RP



TS-EC1280U-SAS-RP



TVS-EC1680U-SAS-RP



TVS-EC2480U-SAS-RP

Série REXP-x20 extension JBOD



REXP-1220U-RP

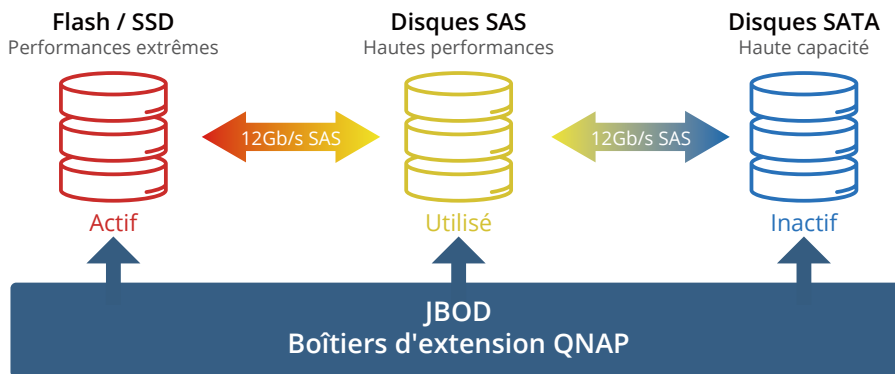


REXP-1620U-RP

- ◆ Basé sur une architecture de stockage hiérarchisé avec deux modules mSATA 128Go pré-installés pour l'accélération de cache SSD
- ◆ Virtualization Station et Container Station vous font entrer dans l'ère du virtual computing
- ◆ Prise en charge de la gestion de stockage unifié iSCSI, NFS et Samba
- ◆ Stockage évolutif avec JBOD pour 8 unités au maximum soit 1024 To de capacité brute
- ◆ Prise en charge de la RAM ECC et Non ECC selon les besoins et pour réduire les coûts

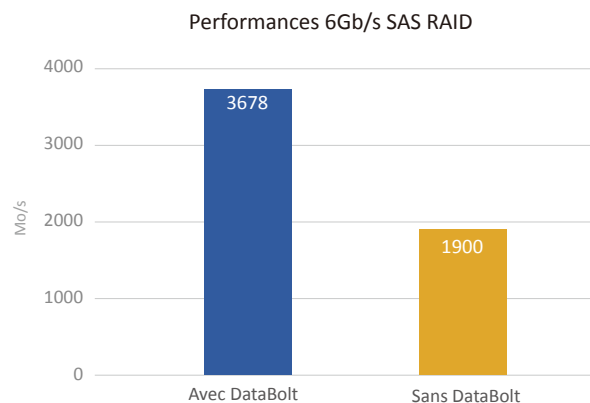
## Passez à la hiérarchisation automatique avec la technologie Qtier™

La technologie Qtier de QNAP est intégrée au TVS-ECx80U-SAS-RP par la hiérarchisation automatique qui permet d'optimiser en permanence l'efficacité du stockage. Avec l'auto-tiering, le TVS-ECx80U-SAS-RP peut déplacer automatiquement les données actives vers des couches de stockage hautes performances, et les données inactives dans des disques haute capacité moins onéreux. Ainsi, le TVS-ECx80U-SAS-RP devient une ressource de partage extrêmement efficace. Les entreprises n'auront plus à investir massivement dans la technologie coûteuse Flash, mais pourront toujours profiter de performances d'application exceptionnelles et de TCO de stockage plus faibles grâce à la hiérarchisation automatique avec le TVS-ECx80U-SAS-RP.



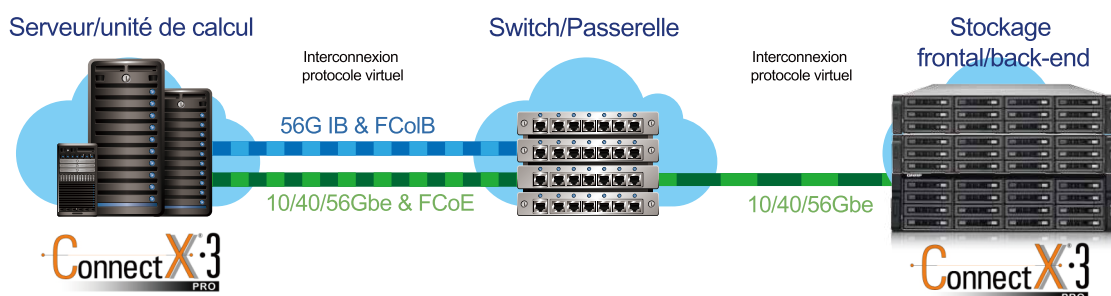
## L'avantage du DataBolt™ 12 Gbps

Déployant la technologie DataBolt, le TVS-ECx80-SAS-RP peut délivrer un débit deux fois plus élevé pour les disques SAS 6 Gbps en agrégeant automatiquement la bande passante des disques de 3 à 6 Gbps pour utiliser pleinement les 12 Gbps, accélérant ainsi concrètement l'infrastructure existante.



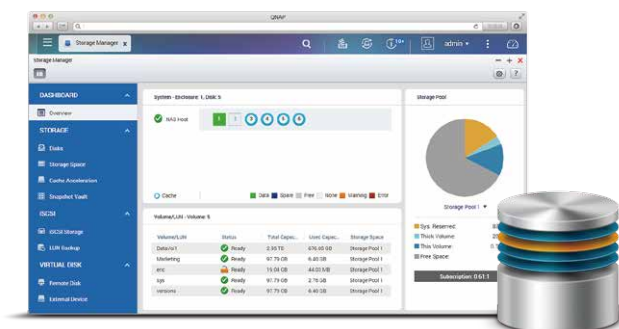
## Préparez-vous au 40GbE sur votre TVS-ECx80U-SAS-RP

Le TVS-ECx80U-SAS-RP intègre 4 ports Gigabit Ethernet et prend en charge le réseau 10 Gigabit haute vitesse en installant un adaptateur réseau 10GbE. Si 10GbE est insuffisant pour certaines charges de travail, le TVS-ECx80U-SAS-RP prend en charge les cartes réseau Mellanox® ConnectX-3 Pro dotées d'une connectivité 10/40/56 Gigabit Ethernet dans l'optique de délivrer la solution de calcul et de stockage par interconnexion Ethernet la plus abordable et la plus efficace. Elle vous permet d'obtenir un débit considérablement plus élevé pour maximiser les performances des applications de lecture/écriture intégrées et accélérer la virtualisation. Les entreprises peuvent largement tirer profit du réseau de stockage flexible et rapide du TVS-ECx80U-SAS-RP compatible 40GbE pour booster leurs performances informatiques lorsque cela est crucial.



## Des volumes de stockage flexibles

La flexibilité offerte par les volumes QNAP permet de stocker les données du NAS de manière plus sécurisée et plus souple. Cette nouvelle génération de volumes offre des fonctionnalités telles que le pooling de stockage avec protection de groupes RAID multiples, le thin provisioning avec récupération d'espace, des LUN iSCSI de niveau bloc et une extension des capacités en ligne. Le gestionnaire de stockage QTS présente de manière claire les outils et les options permettant de gérer le stockage du système, simplifiant ainsi le processus d'extension de la capacité des NAS et la gestion des boîtiers d'extension RAID QNAP.



## Accélération de cache SSD

Le TVS-ECx80U-SAS-RP embarque 2 modules mSATA de 128 Go pré-installés. Il n'y a aucune limite à l'utilisation de SSD pour le cache. En installant des SSD hautes performances, les taux de lecture/écriture des volumes de stockage peuvent s'en trouver remarquablement boostés. Il est parfait pour améliorer le workflow global des applications exigeantes en IOPS, notamment les bases de données et la virtualisation. La conception du port de cache interne permet de réserver l'espace sur le plateau du disque dur pour davantage de capacité de stockage.



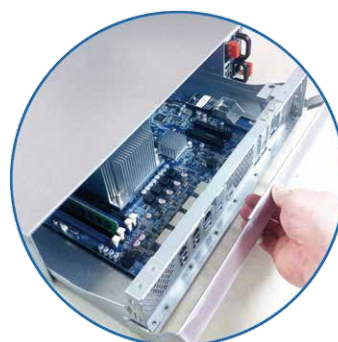
## Les snapshots de LUN et de volume simplifient la restauration

QTS Storage Manager ajoute un outil simple d'utilisation de snapshots web pour que vous puissiez facilement sauvegarder et restaurer les données sur le TVS-ECx80U-SAS-RP à n'importe quel point du temps afin de prévenir toute perte de données importantes. Vous pouvez créer des snapshots pour les volumes et les LUN, répliquer efficacement des snapshots de volume/LUN sur un serveur distant en copiant uniquement les modifications apportées, et cloner rapidement un snapshot de LUN/volume sous forme de volume local sans interrompre les opérations en cours du système. Vous pouvez même configurer le système de manière à ce qu'il crée automatiquement un snapshot du volume avant une sauvegarde via RTRR/rsync, y compris si des fichiers sont ouverts.



## Tiroir de carte mère amovible pour faciliter la maintenance

Grâce au tiroir de carte mère escamotable du TVS-ECx80U-SAS-RP, les administrateurs informatiques disposent d'un accès facilité pour la mise à niveau/installation de RAM, le cache interne, la carte 40GbE et d'autres composants. La carte mère elle-même peut être retirée et remplacée sans devoir retirer le très lourd TVS-ECx80U-SAS-RP de son casier, ce qui s'avère particulièrement utile pour sa maintenance dans les data centers comportant plusieurs casiers-rack.



# Caractéristique techniques

## TVS-ECx80U-SAS Series



Modèle	TVS-EC1280U-SAS-RP-16G	TVS-EC1680U-SAS-RP-16G	TVS-EC2480U-SAS-RP-16G	TVS-ECx80U-SAS-RP-16G
	TVS-EC1280U-SAS-RP-8GE	TVS-EC1680U-SAS-RP-8GE	TVS-EC2480U-SAS-RP-8GE	TVS-ECx80U-SAS-RP-8GE
Processeur quad-core	Intel® Xeon® E3-1246 v3 Family cadencé à 3,5 GHz			
Mémoire (RAM)	Mémoire système : 16 Go DDR3 RAM / module mémoire pré-installé : 8 Go x2 Mémoire système : 8 Go DDR3 ECC RAM / module mémoire pré-installé : 4 Go x2 Nombre total d'emplacements mémoire : 4 / mémoire extensible jusqu'à 32 Go (8Go x4)			
USB 2.0/3.0	4/4			
Disque dur interne	12 x 2.5" ou 3.5" SAS 12Gbps, SAS/SATA 6Gb/s, HDD/SDD 3Gb/s	16 x 2.5" ou 3.5" SAS 12Gbps, SAS/SATA 6Gb/s, HDD/SDD 3Gb/s	24 x 2.5" ou 3.5" SAS 12Gbps, SAS/SATA 6Gb/s, HDD/SDD 3Gb/s	9 x 2.5" ou 3.5" SAS 12Gbps, SAS/SATA 6Gb/s, HDD/SDD 3Gb/s 6 x 2.5" SSD SAS/SATA
Capacité brute	72 To	96 To	144 To	60 To
Interface	SAS 12Gb/s SAS/SATA 6Gb/s			
10/100/1000 Mbps	4			
10Gbps	Compatible (en option, Max. 4)			
Emplacement PCIe	2 (1xPCIe Gen3x8, 1xPCIe Gen2x4)			
Cache interne	modules 256 Go mSATA pré-installés			
Facteur de forme	2U, monté en rack	3U, monté en rack	4U, monté en rack	2U, monté en rack
Taille (P x L x H) mm	88 x 442,5 x 530,5	130 x 442,5 x 530,5	176,15 x 442,5 x 530,5	88 x 442,5 x 530,5
Alimentation	400W (Redondante)	650W (Redondante)	650W (Redondante)	400W (Redondante)
VENTILATION	Smart Fan 4 (6 cm 12 V CC)	Smart Fan 4 (8 cm 12 V CC)	Smart Fan 4 (8 cm 12 V CC)	Smart Fan 4 (6 cm 12 V CC)
Poids (net/brut) kg	14,18 kg/ 31,26 lb 21,41 kg/ 47,20 lb	18,3 kg/40,34 lb 24,18 kg/ 53,30 lb	23,08 kg/50,88 lb 28,56 kg/ 62,96 lb	14,18 kg/ 31,26 lb 21,41 kg/ 47,20 lb
Bruit *	Niveau sonore (dB) Pressions sonore (LpAm) (témoin) : 55,3 dB	Niveau sonore (dB) Pressions sonore (LpAm) (témoin) : 40,1 dB	Niveau sonore (dB) Pressions sonore (LpAm) (témoin) : 48,3 dB	Niveau sonore (dB) Pressions sonore (LpAm) (témoin) : 55,3 dB
Consommation énergétique *	Mode Veille : 80,41 En fonctionnement : 166,58 W	Mode Veille : 82,4 En fonctionnement : 166,58 W	Mode Veille : 129,43 En fonctionnement : 263,81 W	Mode Veille : 80,41 En fonctionnement : 166,58 W

\* Avec l'intégralité du disque dur HITACHI HUS724020ALA640 installé

## Série TS-ECx80U-RP



Modèle	TS-EC2480U-RP	TS-EC1680U-RP	TS-EC1280U-RP	TS-EC880U-RP
	TS-EC2480U-RP-4G	TS-EC1680U-RP-4G	TS-EC1280U-RP-4G	TS-EC880U-RP-4G
Processeur quad-core	Intel® Xeon® E3 cadencé à 3,4 GHz			
Mémoire	4 Go DDR3 ECC (max. 32 Go) 4 Go NON ECC (max. 32 Go)			
Disques	24 x 3,5" / 2,5"	16 x 3,5" / 2,5"	12 x 3,5" / 2,5"	8 x 3,5" / 2,5"
Type de disques	SATA 6Gb/s & 3Gb/s, remplaçable à chaud			
Ports LAN	4 x GbE (max. 8 x GbE ou 4 x 10GbE + 4 x GbE)			
Emplacement PCI-E	2			
HDMI / USB 3.0 / USB 2.0 / eSATA	1 / 4 / 4 / 0			
Utilisateurs / Groupes / Dossiers partagés	4096 / 512 / 512			
Nb. max. de connexion concomitantes (CIF5)	1500			
Nb. max. de caméras IP	8 par défaut / Max. 80 (en option)			
Boîtier d'extension QNAP	Max. 8 REXP-1600U-RP / REXP-1200U-RP			
Cache SSD	✓			
Transcodage matériel	✓			
Virtualization Station	✓			

\* Les conceptions et spécifications sont susceptibles d'être modifiées sans préavis.

## QNAP Systems, Inc.

TÉL. : +886-2-2641-2000 FAX : +886-2-2641-0555 E-mail: qnapsales@qnap.com  
Adresse: 3F, No.22, Zhongxing Rd., Xizhi Dist., New Taipei City, 221, Taiwan

QNAP peut apporter des modifications aux caractéristiques et descriptions des produits à tout moment sans préavis.  
Copyright © 2015 QNAP Systems, Inc. Tous droits réservés.

QNAP® et les autres noms des Produits QNAP sont des marques propriétaires ou des marques déposées appartenant à QNAP Systems, Inc. Les autres produits et noms de société mentionnés dans la présente sont des marques commerciales de leurs détenteurs respectifs.

AMD et le logo AMD, et les combinaisons de ces derniers sont des marques commerciales de Advanced Micro Devices, Inc.

**Taiwan (Siège social)**  
E-mail : qnapsales@qnap.com  
TÉL. : +886-2-2641 2000

**Allemagne**  
E-mail : desales@qnap.com  
TÉL. : +49-89-381562991

**Chine**  
E-mail : cnsales@qnap.com.cn  
TÉL. : +86-400-628-0079

**France**  
E-mail : frsales@qnap.com

**Pays-Bas (Services entrepôt)**  
E-mail : nlsales@qnap.com  
TÉL. : +31(0)107600830

**États-Unis**  
E-mail : usasales@qnap.com  
TÉL. : +1-909-595-2782

**Thaïlande**  
E-mail : thsales@qnap.com  
TÉL. : +66-2-5415988



P/N : 51000-023957-RS  
201510 (FR) A