

# 2011 PRODUCT CATALOG

For Business | Vol. 9

**NETGEAR**  
Connect with Innovation™

ネットギアジャパン株式会社  
東京都千代田区四番町8-13  
吉野ビル2階 〒102-0081  
[www.NETGEAR.jp](http://www.NETGEAR.jp)

○NETGEAR、NETGEARロゴ、Connect with Innovation、ProSafe、ReadyNAS、ReadyNAS Remote、ReadyNAS Vault、X-RAID およびFX-RAID2は米国及びその他の国でのNETGEAR Inc. 及び関連会社の登録商標または商標です。  
○その他、本カタログに記載されている会社名および商品名は各社の商標または登録商標です。  
○本カタログに記載された内容および製品の仕様・外観は、改良のため予告なく変更することがあります。  
○カタログと実際の色は、印刷のため多少異なる場合があります。

©2011 NETGEAR All rights reserved.



**NETGEAR**  
Connect with Innovation™

## Who is NETGEAR ?

### NETGEARとは

NETGEARは、ワールドワイドで最先端のテクノロジーを搭載したネットワーク製品をご提供しているネットワーク機器メーカーです。現在、25の国に支社を持ち、全世界で677人(2011年3月現在)という少人数の組織でありながら、2010年の売上額は902億円を達成しました。NETGEARの製品カテゴリは3つのカテゴリ(ビジネス向け製品、コンシューマ向け製品、サービスプロバイダ向け製品)に分かれています。ビジネス向け製品としては中小規模ネットワークの構築に最適なスイッチ、ストレージ、セキュリティ製品、コンシューマ製品はトータルホームネットワークソリューションをご提供するワイヤレス製品、ホームメディアサーバ、デジタルメディア製品、およびソリューションプロバイダ向けのゲートウェイ製品といった多彩なラインナップをそろえており、企業やユーザのニーズやネットワークの規模に合わせた柔軟な対応が可能です。

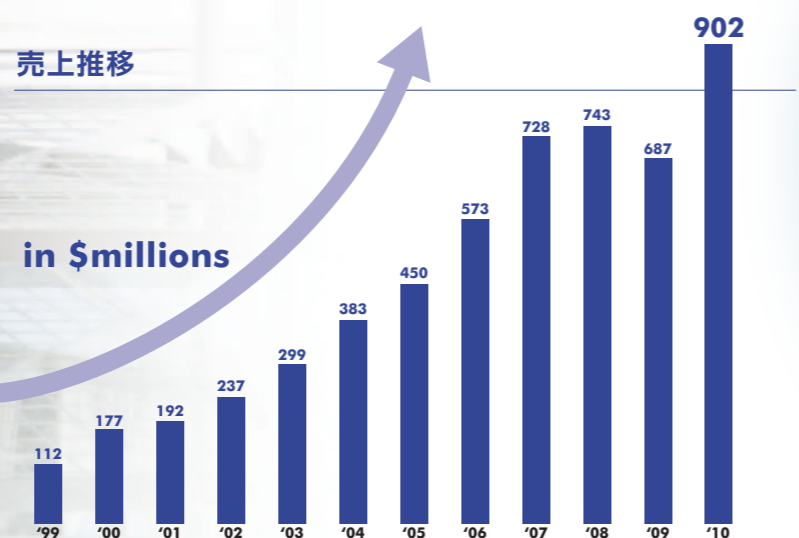
NETGEAR製品は、ワールドワイドでNo.1ブランドの地位にあります。スイッチ、無線LAN、NASの世界のマーケットシェアは上位ランクインを誇り、なかでもNASは、5,000ドル以下のストレージ製品市場において世界シェアNo.1<sup>\*1</sup>、アンマネージドスイッチ、スマートスイッチ、コンシューマ製品は全米におけるシェアNo.1<sup>\*2</sup>を占めています。

\*1 Gartner調べ \*2 NPD調べ

### Milestone

1996年 SMBマーケットをターゲットに設立  
2002年 ノーテルネットワークスから分離独立  
2003年 NASDAQ 上場

- 本社所在地  
米国 サンノゼ  
16 オフィス: EMEA (Europe, Middle East & Africa)  
13 オフィス: Asia  
2 オフィス: Latin America (Mexico and Brazil)  
物流倉庫: オランダ / 香港 / 南カリフォルニア
- ネットギアジャパン株式会社  
1996年設立時より日本市場参入  
2008年法人化



## Why NETGEAR ?

### NETGEAR製品が選ばれる理由

NETGEARの製品は現在、37,000社以上の販売パートナーの協力のもと、世界の約28,000カ所で販売されており、多くのお客様にご信頼と高い評価をいただいています。これには次の理由があります。

1つは、「安心」。NETGEARは、ユーザに安心してご使用いただけるよう、NETGEAR独自の長期製品保証と365日のメーカーサポートをご提供しています。

2点目は、「簡単」。NETGEAR製品は、直感的に操作可能なGUI(グラフィック・ユーザ・インタフェース)のユーティリティをご用意しており、どなたでも簡単に設定・運用が可能です。そして3点目は、「ちょうどいい」。NETGEARは、ユーザが求める機能や速度などの条件を満たす製品を豊富にご用意し、ユーザがリーズナブルであると納得できる価格でご提供しています。

「安心」、「簡単」、「ちょうどいい」。NETGEARはこの3点を備えた製品をこれからもご提供していきます。

### NETGEAR製品の強み

## 安心

高品質への自信に基づいた長期保証と  
手厚いサポートで安心

- ライフタイム保証 (スイッチ製品)
  - 5年保証 (ビジネス NAS 製品)
- メーカーサポート窓口は 365 日  
(平日 9:00-20:00 / 土日 10:00-18:00)

## 簡単

わかりやすいGUIのユーティリティで  
簡単に設定・運用が可能

- Smart Control Center (スマートスイッチ)
- ProSafe Plus Utility (ProSafe Plus スイッチ)
- RAIDiator (ReadyNAS 製品共通)

## ちょうどいい

必要な機能と価格のベストバランスを実現

ニーズに合わせて選択できる  
豊富なラインナップをご用意

# NETGEAR SWITCH

# CONTENTS

Switch	Ports	5	8	16	24	48
Core	10G				XSM7224S GSM7328Sv2	GSM7352Sv2
	L2				GSM7224v2	GSM7248v2
Smart	GIGA	GS108Tv2	GS716Tv2 (Fanless)	GS724Tv3 (Fanless)		GS748Tv4
	10/100			FS726T	FS750T2	
PoE	GIGA	GS110TP GS108PE GS108P			GSM7228PS GS724TPS GS724TP	GSM7252PS GS748TPS GS748TP
	10/100	FS108P		FS728TP FS726TP		
ProSafe Plus	GIGA	GS108E	GS116E		JGS524E	
	10/100				JFS524E	
Unmanaged	GIGA	GS105v3 GS108v3		JGS516v3 GS116v2	JGS524v3	
	10/100			JFS516	JFS524v1	
Edge						

## BUSINESS SOLUTION

<b>SWITCH PRODUCTS</b>	
10Gフルマネージスイッチ	6
L2フルマネージスイッチ	8
スマートスイッチ	9
PoEスイッチ	12
オプション	17
10/100M スイッチ	19
ProSafe Plusスイッチ	20
アンマネージスイッチ	22
<b>NAS PRODUCTS</b>	
サポート	30
製品仕様	32

### NETGEARのトップランナー基準に対する取り組み

#### 【トップランナー基準とは】

トップランナー基準とは、製造事業者等に、省エネ型の製品を製造するよう基準値を設け、クリアするように課した「エネルギーの使用の合理化に関する法律(以下、省エネ法)」の中の、機械器具に係る措置のことです。

#### 【規制対象製品仕様と区分】

サポート機能ごとに区分けされ、その区分ごとに目標基準値が定められています。今回の規制では、この区分ごとに規定された目標基準値を満たした製品を市場へ展開していくことを、各ネットワーク機器メーカーは求められています。

#### <スイッチ>

区分名	管理機能の有無	IPアドレスの有無	NETGEAR製品の区分
A	管理機能有するもの	SNMP機能を有するもの	IPフィルタリング機能を持つもの レイヤー 2 プラススイッチ レイヤー 2 インテリジェント・スイッチ スマートスイッチ
B	管理機能有するもの	SNMP機能を有するもの	IPフィルタリング機能を持たないもの スマートスイッチ
C	管理機能有するもの	Web管理その他の機能を有するもの	ProSafe Plusスイッチ
D	管理機能のないもの	-	アンマネージスイッチ

#### <ストレージ>

区分			
磁気ディスク装置の種別	磁気ディスク装置の形状及び性能	回転数	区分名
サブシステム	-	-	区分名がメインフレームサーバ用以外のもの N

<p><b>ポート VLAN</b> ... 各ポートごとにVLANの設定が可能です。</p> <p><b>VLAN</b> ▶</p>	<p><b>タグ VLAN</b> ... IEEE802.1Q準拠のタグVLAN機能。複数のスイッチをまたいだVLANの構築が可能です。</p> <p><b>802.1x</b> ... IEEE802.1x準拠のポートベースアクセスコントロール、RADIUSサーバとの連携により各ポートにおけるユーザ認証が可能です。</p> <p><b>セキュリティ</b> ▶</p>	<p><b>プロトコル VLAN</b> ... 各プロトコルごとにVLANの設定が可能です。</p> <p><b>ACL</b> ... アクセスコントロールリスト、IPアドレスなどを識別子としてアクセス制限の制御が可能です。</p>	<p><b>QoS</b> ... IEEE802.1p準拠のデータ優先制御が可能です。</p> <p><b>QoS</b> ▶</p>
<p><b>DiffServ</b> ... DiffServによるデータ優先制御機能対応。より細かな優先制御が可能です。</p> <p><b>STP</b> ... IEEE802.1D準拠のスパニングツリープロトコル。冗長構成における通信経路の二重化が可能です。</p>	<p><b>RSTP</b> ... IEEE802.1w準拠のラピッドスパニングツリープロトコル。スパニングツリーよりも切替時間を高速にします。</p> <p><b>オートネゴシエーション</b> ... 10/100/1000の接続速度および全二重、半二重を自動認識し、接続が可能です。</p>	<p><b>Auto MDI/MDI-X</b> ... MDI/MDI-Xを自動認識します。ストレート/クロスケーブルの間違いによるネットワーク障害を回避します。</p>	<p><b>VRRP</b> ... Virtual Router Redundancy Protocolによる冗長構成が可能です。</p> <p><b>冗長化</b> ▶</p>
<p><b>フローコントロール</b> ... トラフィックが輻射した際に端末からのデータ送信を制御し、パケットロスを防ぎます。IEEE802.3x準拠</p> <p><b>ポート機能</b> ▶</p>	<p><b>スタックとフォワード</b> ... パケットフォワーディングの方式。パケット全体をいったんすべて受信して内部のバッファに蓄積し、エラーチェックを行ってから宛先ポートへ転送するため、エラーフレームの転送を防ぐことが可能です。</p>	<p><b>SNMP</b> ... SNMPマネージャソフトによるネットワーク管理が可能となります。</p> <p><b>管理機能</b> ▶</p>	<p><b>RMON</b> ... RMONのサポートにより、ネットワークの使用状況などの統計情報の取得が可能です。</p>
<p><b>ポートミモリング</b> ... 対象のポートにおけるデータを別のポートにコピーします。これにより、障害時におけるデータの採取が可能です。</p> <p><b>ファンレス</b> ... ファンレス設計です。</p> <p><b>その他</b> ▶</p>	<p><b>TELNET</b> ... TELNETによるリモートログインが可能です。</p> <p><b>Jumbo Frame</b> ... イーサネット最大フレームサイズ1,518バイトを超えるフレームサイズの packets を転送することが可能です。</p>	<p><b>WEB</b> ... WEBブラウザ経由での設定が可能です。</p> <p><b>RIP</b> ... Routing Information Protocolによるルーティング機能をサポート。</p>	<p><b>CLI</b> ... コマンドラインによる設定が可能です。</p> <p><b>OSPF</b> ... Open Shortest Path Firstによるルーティング機能をサポート。</p>
<p><b>IGMPスヌーピング</b> ... ルーターやIPホストより送信されるIGMPパケットから自スイッチの配下にあるマルチキャストグループに所属する宛先を割り出し、マルチキャストグループ毎にパケット転送を行う機能。</p>	<p><b>マルチキャストルーティング</b> ... マルチキャストルーティングプロトコル(PIM-SM/DM)によりディストリビューションツリーを作成・維持し、ディストリビューションツリーに従って、マルチキャストの packets を複製し、適切なインタフェースに出力することが可能です。</p>	<p><b>10G対応</b> ... 10G対応スロットを標準搭載している製品、もしくはオプションを搭載することで10Gを使用できる製品です。</p>	<p><b>RoHS対応</b> ... RoHSとは、電気電子機器を対象とした、環境負荷や人の健康に害を及ぼす6物質の使用を制限するための指令で、欧州連合(EU)で2003年2月に発行されました。</p>
		<p><b>ECO</b> ... 省エネ法で定められた目標基準値を満たしている製品であることを示します。</p>	

## 10G Full Managed XSM7224S

10G 対応 24ポートL2+スタックابل  
フルマネージスイッチ



- L3アップグレード可能(L3アップグレードライセンスの購入でIPv4/IPv6ダイナミックルーティングなどのL3機能を追加)
- 24x 10G SFP+スロット+4x10GBASE-T(RJ45、10G SFP+とのコンボポート)  
・オプション搭載で最大24の10Gポートが利用可能  
・全スロットスタック機能搭載(帯域幅80Gbps、最大4台)
- データセンター向けの筐体設計(サーバと同じ前面吸気、背面排気のエアフロー)
- 冗長化電源(オプション)

10G 24ポート SFP+ 24スロット

¥35,000で 翌日対応  
オンサイトサポートサービス

¥10,000で 翌日対応  
クイックデリバリーサービス

### L3ライセンスアップグレード対応

標準機能									
ポート VLAN	タグ VLAN	プロトコル VLAN	QoS	DiffServ	802.1x	ACL	STP	RSTP	MSTP
リンク アグリゲーション	フロー コントロール	オート ネゴシエーション	Auto MDI/MDI-X	スタック アブル	カド スルー	SNMP	RMON	ポート ミラーリング	TELNET
WEB	CU	Jumbo Frame	IGMP スターピング						

L3アップグレード			
VRPP	Full IPv6	RIP	OSPF
マルチキャストルーティング			

10G 対応 RoHS 対応 ECO ライフタイム保証

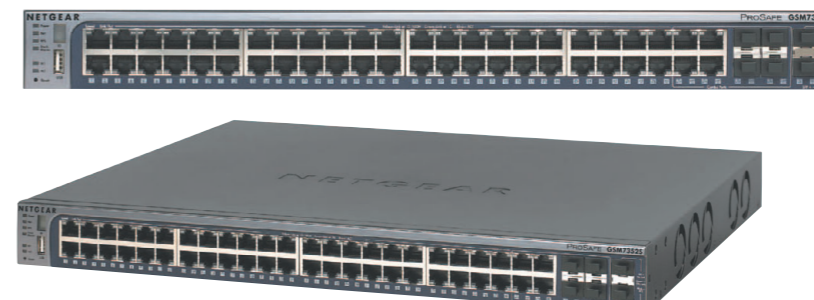
対応オプション (詳細はP17-18へ)

AXC761 / AXC763 / AXM761  
AXM762 / AXM763 / AGM731F  
AGM732F / AGM734

メーカー型番	XSM7224S-100AJS
サイズ(W×D×H)	440×435×44mm
ラックマウント	キット付属
電源	内蔵
無償保証期間	ライフタイム保証

## 10G Full Managed GSM7352Sv2

10G対応 48ポート L3ギガビットスタックابل  
フルマネージスイッチ



- IPv6標準サポートで追加ライセンス購入不要
- 48xギガビット+2xSFP+スロット+2x拡張ベイ(10G SFP+、スタック)+4xSFP GBICスロット(ギガビットとのコンボポート)  
・オプション搭載で最大4つの10Gポートが利用可能  
・スタック機能搭載(帯域幅48Gbps、最大8台、最大384ポート)  
・オプション搭載で光ファイバを利用した長距離高速通信が可能

1000T 48ポート SFP+ 2スロット SFP GBIC 4スロット 高速BAY 2スロット

¥35,000で 翌日対応  
オンサイトサポートサービス

¥10,000で 翌日対応  
クイックデリバリーサービス

### L3標準

ポート VLAN	タグ VLAN	プロトコル VLAN	QoS	DiffServ	802.1x	ACL	VRPP	STP	RSTP
MSTP	リンク アグリゲーション	フロー コントロール	オート ネゴシエーション	Auto MDI/MDI-X	スタック アブル	ストア ー フォワード	SNMP	RMON	ポート ミラーリング
TELNET	WEB	CLI	Jumbo Frame	RIP	OSPF	IGMP スターピング	マルチキャストルーティング		

10G 対応 RoHS 対応 ECO ライフタイム保証

対応オプション (詳細はP17-18へ)

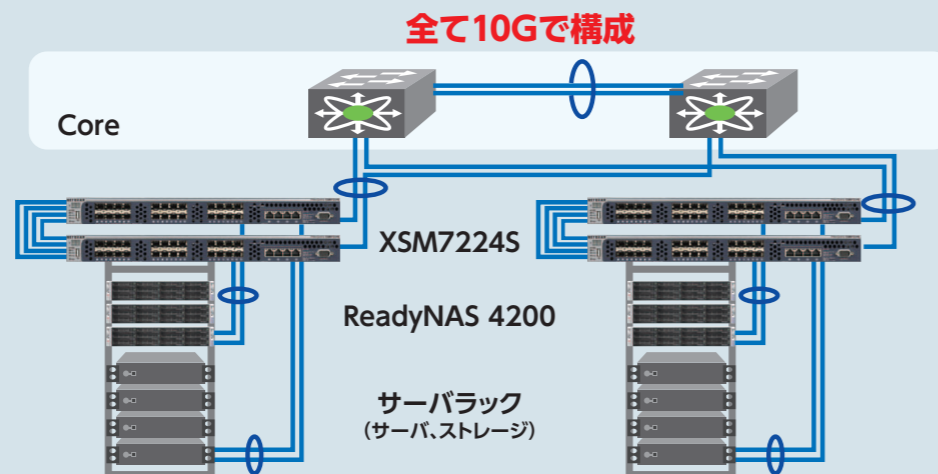
AXC761 / AXC763 / AX742 / AX743  
AX744 / AXM761 / AXM762  
AGM731F / AGM732F

メーカー型番	GSM7352S-200AJS
サイズ(W×D×H)	440×391×43mm
ラックマウント	キット付属
電源	内蔵
無償保証期間	ライフタイム保証

### 構成例

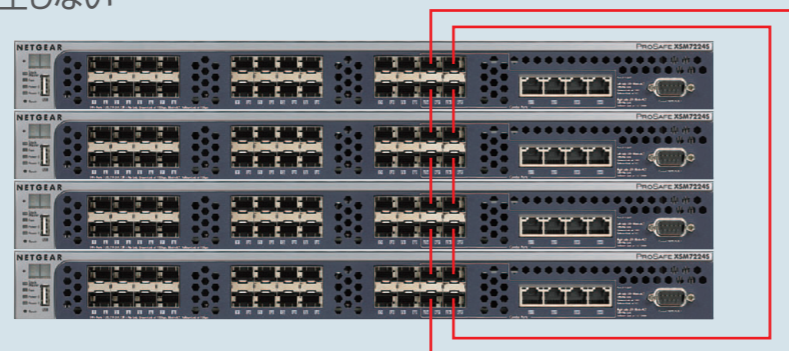
全24ポート10G SFP+を  
サポートした高速スイッチ

「XSM7224S」は、データセンター向けの性能とL3アップグレードライセンスによる機能の拡張性を備え、中規模ネットワークのアグリゲーションスイッチとしてお使いいただけます。また、当社の10ギガビット対応のネットワークストレージ「ReadyNAS 4200」と組み合わせることで、データセンターの仮想化に最適な、全て10ギガビットで構成したシステムの構築が可能です。



スタック機能搭載でボトルネックの発生しない  
ネットワークを構築できる

「XSM7224S」は、全24スロットにスタック機能を搭載。専用のSFP+ ダイレクトアタッチケーブルをSFP+スロットに差し込むか、CAT6A RJ45パッチケーブルを10GBASE-Tポート(10G SFP+スロットとのコンボ)に差し込んで、スタックポロジを組むことにより(最大4台まで)、ボトルネックの発生しない、帯域幅80Gbpsのネットワーク環境を構築いただけます



## 10G Full Managed GSM7328Sv2

10G対応 24ポート L3ギガビットスタックابل  
フルマネージスイッチ



- IPv6標準サポートで追加ライセンス購入不要
- 24xギガビット+2xSFP+スロット+2x拡張ベイ(10G SFP+、スタック)+4xSFP GBICスロット(ギガビットとのコンボポート)  
・オプション搭載で最大4つの10Gポートが利用可能  
・スタック機能搭載(帯域幅48Gbps、最大8台、最大192ポート)  
・オプション搭載で光ファイバを利用した長距離高速通信が可能

1000T 24ポート SFP+ 2スロット SFP GBIC 4スロット 高速BAY 2スロット

¥35,000で 翌日対応  
オンサイトサポートサービス

¥10,000で 翌日対応  
クイックデリバリーサービス

### L3標準

ポート VLAN	タグ VLAN	プロトコル VLAN	QoS	DiffServ	802.1x	ACL	VRPP	STP	RSTP
MSTP	リンク アグリゲーション	フロー コントロール	オート ネゴシエーション	Auto MDI/MDI-X	スタック アブル	ストア ー フォワード	SNMP	RMON	ポート ミラーリング
TELNET	WEB	CLI	Jumbo Frame	RIP	OSPF	IGMP スターピング	マルチキャストルーティング		

10G 対応 RoHS 対応 ECO ライフタイム保証

対応オプション (詳細はP17-18へ)

AXC761 / AXC763 / AX742  
AX743 / AX744 / AXM761  
AXM762 / AGM731F / AGM732F

メーカー型番	GSM7328S-200AJS
サイズ(W×D×H)	440×391×43mm
ラックマウント	キット付属
電源	内蔵
無償保証期間	ライフタイム保証

## L2 Full Managed GSM7248v2

スタティックルーティング機能搭載  
48ポート L2 ギガビットフルマネージスイッチ



- 48×ギガビット+4×SFPスロット(ギガビットとのコンポポート)
- ・オプション搭載で光ファイバを利用した長距離高速通信が可能
- スタティックルーティング機能
- プロテクトポート搭載
- 動作時温度:55℃

1000T **48**ポート SFP GBIC **4**スロット

¥30,000で **翌日**対応  
オンサイトサポートサービス

¥10,000で **翌日**対応  
クイックデリバリーサービス

ポート VLAN	タグ VLAN	プロセッサ VLAN	QoS	DiffServ	802.1x	ACL	STP	RSTP	MSTP
リンク アグリゲーション	フロー コントロール	オートネゴシエーション	Auto MDI/MDI-X	ストア & フォワード	SNMP	RMON	ポート ミラーリング	TELNET	WEB
CLI	Jumbo Frame	IGMP スターピング							

スタティックルーティング RoHS 対応 ECO ライフタイム保証

対応オプション (詳細はP17-18へ)

AGM731F	AGM732F
メーカー型番	GSM7248-200AJS
サイズ(W×D×H)	440×260×43mm
ラックマウント	キット付属
電源	内蔵
無償保証期間	ライフタイム保証

## L2 Full Managed GSM7224v2

スタティックルーティング機能搭載  
24ポート L2 ギガビットフルマネージスイッチ



- 24×ギガビット+4×SFPスロット(ギガビットとのコンポポート)
- ・オプション搭載で光ファイバを利用した長距離高速通信が可能
- スタティックルーティング機能
- プロテクトポート搭載
- 動作時温度:55℃

1000T **24**ポート SFP GBIC **4**スロット

¥30,000で **翌日**対応  
オンサイトサポートサービス

¥10,000で **翌日**対応  
クイックデリバリーサービス

ポート VLAN	タグ VLAN	プロセッサ VLAN	QoS	DiffServ	802.1x	ACL	STP	RSTP	MSTP
リンク アグリゲーション	フロー コントロール	オートネゴシエーション	Auto MDI/MDI-X	ストア & フォワード	SNMP	RMON	ポート ミラーリング	TELNET	WEB
CLI	Jumbo Frame	IGMP スターピング							

スタティックルーティング RoHS 対応 ECO ライフタイム保証

対応オプション (詳細はP17-18へ)

AGM731F	AGM732F
メーカー型番	GSM7224-200AJS
サイズ(W×D×H)	440×260×43mm
ラックマウント	キット付属
電源	内蔵
無償保証期間	ライフタイム保証

## L2 Full Managed FSM726v3

24ポート10/100M L2 フルマネージスイッチ



- 24×10/100M+2×ギガビット+2×SFPスロット(ギガビットとのコンポポート)
- ・オプション搭載で光ファイバを利用した長距離高速通信が可能
- プロテクトポート搭載
- 動作時温度:50℃

1000T **2**ポート **10/100M** **24**ポート SFP GBIC **2**スロット

¥30,000で **翌日**対応  
オンサイトサポートサービス

¥10,000で **翌日**対応  
クイックデリバリーサービス

ポート VLAN	タグ VLAN	プロセッサ VLAN	QoS	DiffServ	802.1x	ACL	STP	RSTP	MSTP
リンク アグリゲーション	フロー コントロール	オートネゴシエーション	Auto MDI/MDI-X	ストア & フォワード	SNMP	RMON	ポート ミラーリング	TELNET	WEB
CLI	Jumbo Frame	IGMP スターピング							

RoHS 対応 ECO ライフタイム保証

対応オプション (詳細はP17-18へ)

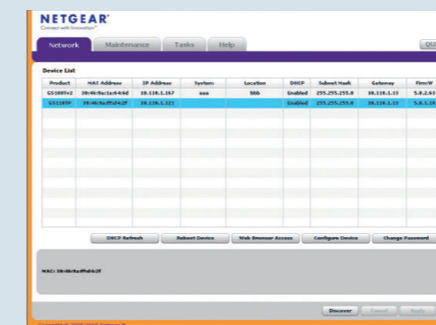
AGM731F	AGM732F
メーカー型番	FS750T2AU
サイズ(W×D×H)	440×205×43mm
ラックマウント	キット付属
電源	内蔵
無償保証期間	ライフタイム保証

## Smart Switchとは

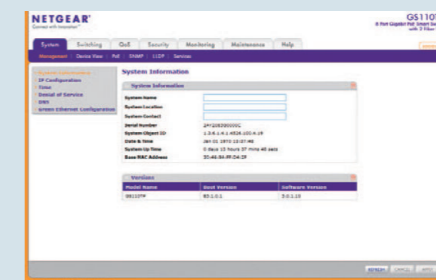
スマートスイッチは、使い慣れたブラウザから簡単にネットワークの設定・変更・管理ができる製品であり、ネットワーク構築の際にスイッチ製品の中で最もよく使われるものに機能を絞って搭載されています。そのため、フルマネージスイッチに比べ低コストでありながらさまざまなアプリケーションの要求に耐えるネットワークの構築が可能となります。下記にご紹介するスマートスイッチの主な設定画面をご覧いただければ、その設定がどれほど簡単かということを実感いただけるはずです。

### 簡単設定で管理作業が容易に行えます

#### 使い慣れたブラウザで簡単に設定可能



#### スイッチのシステム情報を簡単に確認

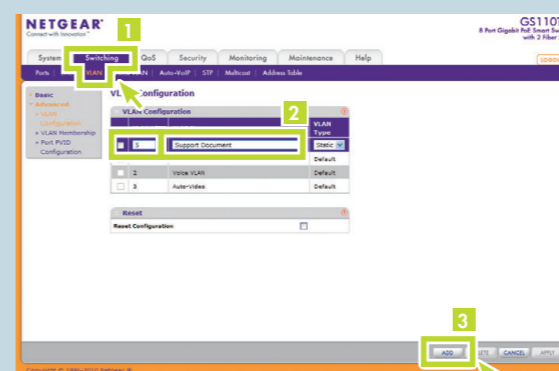


#### スイッチの状態を簡単に確認

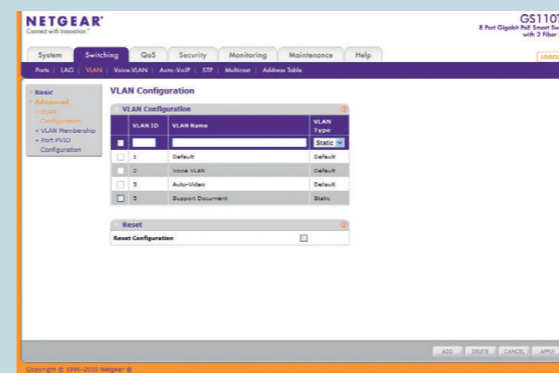


NETGEARが独自に開発したSmart Control Centerのトップ画面では、同ネットワークに接続しているスマートスイッチの一覧をご覧いただけます。一覧から設定・変更したいスイッチを選択すると、DHCPリフレッシュ、レポート、Webブラウザアクセス、機器の設定、パスワードの変更といったボタンが表示され、基本的な設定・変更を行うことができます。

### VLAN IDの設定の画面

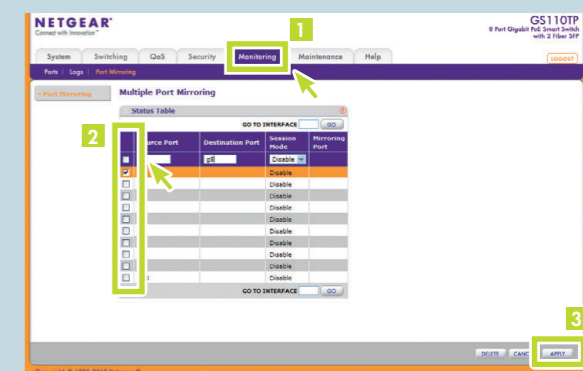


- 1 「Switching」タブ ▶ 「VLAN」をクリック
- 2 「VLAN ID」と「VLAN Name」を入力
- 3 「ADD」をクリックする

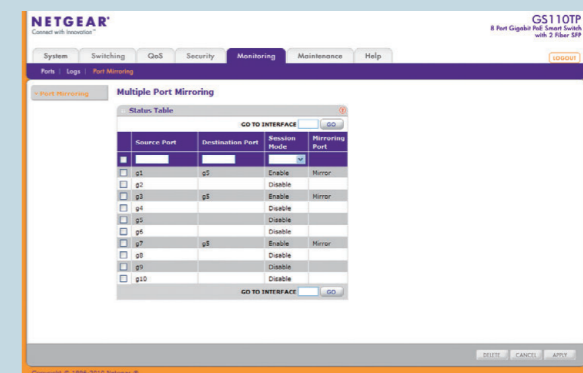


VLAN の設定が完了

### セキュリティ設定の画面



- 1 「Monitoring」タブ ▶ 「Port Mirroring」をクリック
- 2 設定したいミラー元(Source Ports)の左のチェックボックスにチェックを入れてDestination Port名を入力
- 3 「ADD」をクリックする



ポートミラーリングの設定が完了

## Smart GS748Tv4

48ポートギガビットスマートスイッチ



- 48×ギガビット+2×SFPスロット+2×SFPスロット(ギガビットとのコンポポート)  
・オプション搭載で光ファイバを利用した長距離高速通信が可能
- プロテクトポート搭載
- パワーコントロール機能搭載(未使用ポートへの供給電力制限、ケーブル長に応じた供給電力を自動調整)
- 動作時温度:50℃

1000T 48ポート 4 SFP GBIC

¥30,000で 翌日対応  
オンサイトサポートサービス

¥10,000で 翌日対応  
クイックデリバリーサービス

ポート VLAN	タグ VLAN	QoS	STP	リンク アグリゲーション	フロー コントロール	オート ネゴシエーション	Auto MDI/MDI-X	ストア & フォワード	SNMP
ポート ミラーリング	WEB	Jumbo Frame	IGMP スヌーピング						

RoHS 対応 ECO ライフタイム保証

対応オプション (詳細はP17-18へ) AGM731F/AGM732F

メーカー型番	GS748T-400JPS
サイズ(W×D×H)	440×310×43mm
ラックマウント	キット付属
電源	内蔵
無償保証期間	ライフタイム保証

## Smart GS108Tv2

PoE受電対応 8ポートギガビットスマートスイッチ



- 8×ギガビット ・ポート1はIEEE802.af PoE受電対応
- プロテクトポート搭載
- パワーコントロール機能搭載(未使用ポートへの供給電力制限、ケーブル長に応じた供給電力を自動調整)
- ファンレス設計
- 動作時温度:50℃

1000T 8ポート

¥30,000で 翌日対応  
オンサイトサポートサービス

¥10,000で 翌日対応  
クイックデリバリーサービス

ポート VLAN	タグ VLAN	QoS	DiffServ	802.1x	ACL	STP	RSTP	MSTP	リンク アグリゲーション
フロー コントロール	オート ネゴシエーション	Auto MDI/MDI-X	ストア & フォワード	SNMP	RMON	ポート ミラーリング	WEB	ファンレス	Jumbo Frame

RoHS 対応 ECO ライフタイム保証

メーカー型番	GS108T-200JPS
サイズ(W×D×H)	158×101×27mm
付属品	壁面取付金具/マグネット
電源	ACアダプタ
無償保証期間	本体:ライフタイム保証/電源:2年

## Smart GS724Tv3 (Fanless)

24ポートギガビットスマートスイッチ



- 24×ギガビット+2×SFPスロット(ギガビットとのコンポポート)  
・オプション搭載で光ファイバを利用した長距離高速通信が可能
- プロテクトポート搭載
- パワーコントロール機能搭載(未使用ポートへの供給電力制限、ケーブル長に応じた供給電力を自動調整)
- ファンレス設計
- 動作時温度:50℃

1000T 24ポート 2 SFP GBIC

¥30,000で 翌日対応  
オンサイトサポートサービス

¥10,000で 翌日対応  
クイックデリバリーサービス

ポート VLAN	タグ VLAN	QoS	STP	リンク アグリゲーション	フロー コントロール	オート ネゴシエーション	Auto MDI/MDI-X	ストア & フォワード	SNMP
ポート ミラーリング	WEB	ファンレス	Jumbo Frame	IGMP スヌーピング					

RoHS 対応 ECO ライフタイム保証

対応オプション (詳細はP17-18へ) AGM731F/AGM732F

メーカー型番	GS724T-300JPS
サイズ(W×D×H)	440×310×43mm
ラックマウント	キット付属
電源	内蔵
無償保証期間	ライフタイム保証

## Smart FS750T2

48ポート10M/100Mスマートスイッチ



- 10/100M 48ポート+ギガアップリンク2ポート+2×SFPスロット(ギガビットとのコンポポート)  
・オプション搭載で光ファイバを利用した長距離高速通信が可能
- ファンレス設計

1000T 2ポート 48ポート 2 SFP GBIC

¥30,000で 翌日対応  
オンサイトサポートサービス

¥10,000で 翌日対応  
クイックデリバリーサービス

ポート VLAN	タグ VLAN	QoS	STP	リンク アグリゲーション	フロー コントロール	オート ネゴシエーション	Auto MDI/MDI-X	ストア & フォワード	SNMP
ポート ミラーリング	WEB	ファンレス							

RoHS 対応 ライフタイム保証

対応オプション (詳細はP17-18へ) AGM731F/AGM732F

メーカー型番	FS750T2AU
サイズ(W×D×H)	440×205×43mm
ラックマウント	キット付属
電源	内蔵
無償保証期間	ライフタイム保証

## Smart GS716Tv2 (Fanless)

16ポートギガビットスマートスイッチ



- 16×ギガビット+2×SFPスロット(ギガビットとのコンポポート)  
・オプション搭載で光ファイバを利用した長距離高速通信が可能
- プロテクトポート搭載
- パワーコントロール機能搭載(未使用ポートへの供給電力制限、ケーブル長に応じた供給電力を自動調整)
- ファンレス設計
- 動作時温度:50℃

1000T 16ポート 2 SFP GBIC

¥30,000で 翌日対応  
オンサイトサポートサービス

¥10,000で 翌日対応  
クイックデリバリーサービス

ポート VLAN	タグ VLAN	QoS	STP	リンク アグリゲーション	フロー コントロール	オート ネゴシエーション	Auto MDI/MDI-X	ストア & フォワード	SNMP
ポート ミラーリング	WEB	ファンレス	Jumbo Frame	IGMP スヌーピング					

RoHS 対応 ECO ライフタイム保証

対応オプション (詳細はP17-18へ) AGM731F/AGM732F

メーカー型番	GS716T-200JPS
サイズ(W×D×H)	440×205×43mm
ラックマウント	キット付属
電源	内蔵
無償保証期間	ライフタイム保証

## Smart FS726T

24ポート10M/100Mスマートスイッチ



- 10/100M 24ポート+ギガアップリンク2ポート+1×SFPスロット(ギガビットとのコンポポート)  
・オプション搭載で光ファイバを利用した長距離高速通信が可能
- ファンレス設計

1000T 2ポート 24ポート 1 SFP GBIC

¥30,000で 翌日対応  
オンサイトサポートサービス

¥10,000で 翌日対応  
クイックデリバリーサービス

ポート VLAN	タグ VLAN	QoS	DiffServ	STP	リンク アグリゲーション	フロー コントロール	オート ネゴシエーション	Auto MDI/MDI-X	ストア & フォワード
SNMP	ポート ミラーリング	WEB	ファンレス						

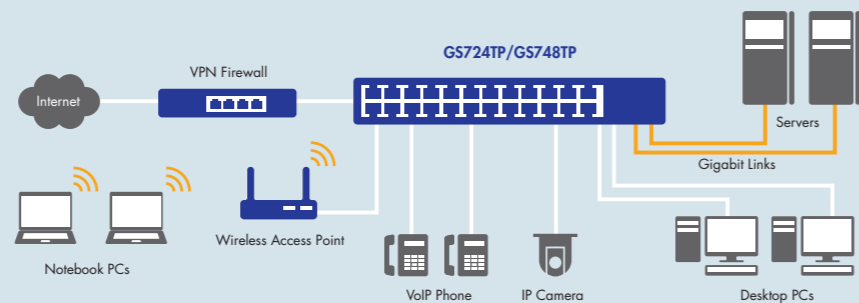
RoHS 対応 ECO ライフタイム保証

対応オプション (詳細はP17-18へ) AGM731F/AGM732F

メーカー型番	FS726TAU
サイズ(W×D×H)	440×205×43mm
ラックマウント	キット付属
電源	内蔵
無償保証期間	ライフタイム保証

## PoE(Power Over Ethernet)とは

PoEはLANケーブル経由で給電機器に供給することができるため、ワイヤレスアクセスポイントやVoIP、監視カメラなどの電源管理を最も効果的にします。通常のLANケーブルで電源を確保できるためネットワークデバイスの設置がコンセントの位置に制限されず、フレキシブルなネットワーク構築が可能です。



### NETGEARのPoEスイッチ

NETGEARのPoEスイッチは、L2フルマネージスイッチからアンマネージスイッチまで、また、ポート数も8ポートから48ポートまで幅広い豊富なラインアップをご用意しています。1ポート30Wまで給電できるPoE+対応ポート、SFP+対応スロットを搭載し、IPv6、スタック接続に対応した最上位フルマネージスイッチ「GSM72xxPSシリーズ」や、圧倒的なコストパフォーマンスを実現し、PoEパワー管理機能「PoEタイマ」やPoEポートの電力使用の優先順位をつけられるコンパクトなスマートスイッチ「GS110TP」など、他に類を見ないモデルを揃えており、さまざまな企業のネットワークやユーザのニーズに合わせて、お選びいただくことが可能です。

	L2	L2	Smart	Smart	Smart
製品型番	GSM7252PS	GSM7228PS	GS748TPS	GS724TPS	GS748TP
10/100	—	—	—	—	—
10/100/1000	48	24	48	24	48
スタック	○(最大8台、最大384ポート)	○(最大8台、最大192ポート)	○(最大6台、最大288ポート)	○(最大6台、最大144ポート)	—
IEEE802.3at PoE+(1ポート30W)	1~8	1~8	1~4	1~4	—
IEEE802.3af PoE(1ポート15.4W)	48	24	48	24	48
SFP+ 対応スロット	最大4	最大4	—	—	—
SFP GBIC スロット	4	4	4	4	4
PoE 最大供給電力	384W	192W	384W	192W	195W
消費電力	570W	545W	530W	235W	465W

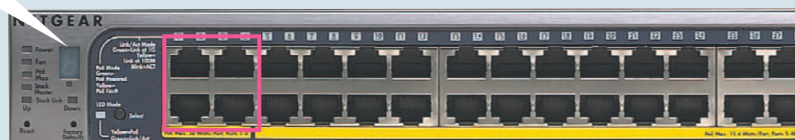
	Smart	Smart	Smart	Smart	Unmanaged	Unmanaged
製品型番	GS724TP	GS110TP	FS728TP	FS726TP	GS108P	FS108P
10/100	—	—	24	24	—	8
10/100/1000	24	8	—	—	8	—
スタック	—	—	—	—	—	—
IEEE802.3at PoE+(1ポート30W)	—	—	—	—	—	—
IEEE802.3af PoE(1ポート15.4W)	24	8	24	12	4	4
SFP+ 対応スロット	—	—	—	—	—	—
SFP GBIC スロット	2	2	2	2	—	—
PoE 最大供給電力	192W	46W	195W	100W	50W	32W
消費電力	225W	59.3W	225W	122W	60W	44W

### 新機能 PoE Plus対応ポート

最大30Wを供給できるPoE Plus対応ポート搭載で、よりフレキシブルなネットワークを構築

1ポートあたりの電力供給量が多くなることによって、今までコンセントからの電源供給が必須であったマルチチャネルの無線LANアクセスポイント、遠近ズーム可能なIPカメラ、タッチスクリーンのついたIP電話など、消費電力の高いデバイスを接続することができるようになります。従って、コンセントの位置や電源ケーブルの長さによって設置位置の制限を受けることなく、よりフレキシブルなネットワーク環境の構築が可能です。

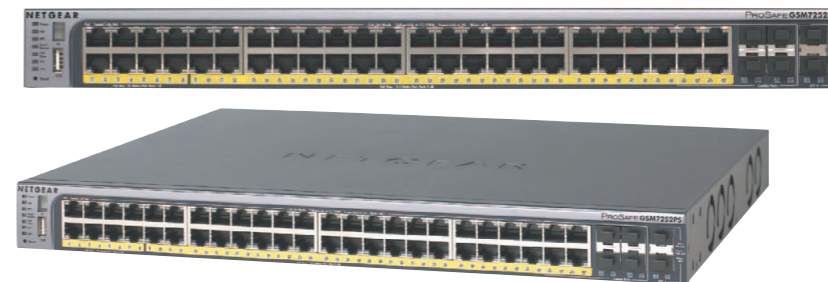
GSM7252PS/GSM7228PS/GS748TPS/GS724TPSは、IEEE802.3at Draftに準拠したPoE Plus対応ポートを搭載(GSM7252PS/GSM7228PSはポート1から8、GS748TPS/GS724TPSはポート1から4)。1ポートあたり最大30WをLANケーブル経由で受電側機器に供給することが可能な新機能です。従来のPoE規格であるIEEE802.3afの上限は15.4Wでしたが、PoE Plusに対応したポートでは2倍近くの電力を供給できるようになります。



※写真はGS748TPSです

## PoE(L2 Full Managed) GSM7252PS

PoE給電対応 48ポート L2ギガビットスタックブルフルマネージスイッチ(10G)



- L3アップグレード可能(L3アップグレードライセンスの購入でIPv4/IPv6ダイナミックルーティングなどのL3機能を追加)
- 48×ギガビット+2×SFP+スロット+2×拡張ベイ(10G SFP+、スタック)+4×SFP GBICスロット(ギガビットとのコンポート)
  - ・オプション搭載で最大4つの10Gポートが利用可能
  - ・スタック機能搭載(帯域幅48Gbps、最大8台、最大384ポート)
  - ・オプション搭載で光ファイバを利用した長距離高速通信が可能
- ギガビット48ポートにPoE給電機能を搭載(最大384W供給可)
  - ・ポート1~ポート8はIEEE802.3at PoE+対応(1ポート30Wまで供給可)
  - ・ポート9~ポート48はIEEE802.3af PoE対応(1ポート15.4Wまで供給可)
- プロテクトポート搭載
- 動作時温度:50℃

1000T **48**ポート SFP+ **2**スロット SFP GBIC **4**スロット 高速BAY **2**スロット

¥30,000で 翌日対応 オンサイトサポートサービス

¥10,000で 翌日対応 クイックデリバリーサービス

L3ライセンスアップグレード対応

PoE Plus対応

標準機能									
ポート VLAN	タグ VLAN	プロコ VLAN	QoS	DiffServ	802.1x	ACL	STP	RSTP	MSTP
リンク アグリゲーション	フロー コントロール	オート ネゴシエーション	Auto MDI/MDI-X	スタック フル	PoE	ストア & フォワード	SNMP	RMON	ポート ミラーリング
TELNET	WEB	CLI	Jumbo Frame	IGMP スヌーピング					

L3アップグレード				
VRRP	Full IPv6	RIP	OSPF	マルチキャストルーティング

**10G**対応 **RoHS**対応 **ECO** **ライフタイム保証**

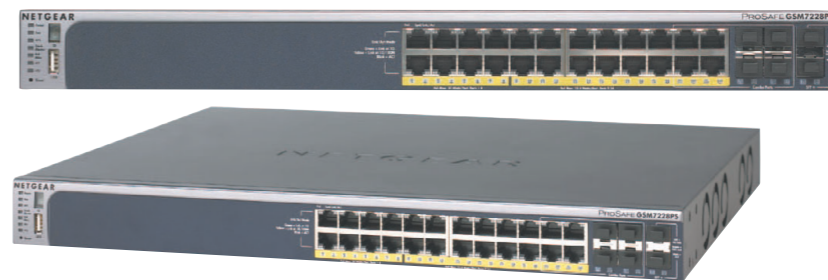
対応オプション (詳細はP17-18へ)

AXC761 / AXC763 / AX742  
AX743 / AX744 / AXM761  
AXM762 / AGM731F / AGM732F

メーカー型番	GSM7252PS-100AJS
サイズ(WxDxH)	440x391x43mm
ラックマウント	キット付属
電源	内蔵
無償保証期間	ライフタイム保証

## PoE(L2 Full Managed) GSM7228PS

PoE給電対応 24ポート L2ギガビットスタックブルフルマネージスイッチ(10G)



- L3アップグレード可能(L3アップグレードライセンスの購入でIPv4/IPv6ダイナミックルーティングなどのL3機能を追加)
- 24×ギガビット+2×SFP+スロット+2×拡張ベイ(10G SFP+、スタック)+4×SFP GBICスロット(ギガビットとのコンポート)
  - ・オプション搭載で最大4つの10Gポートが利用可能
  - ・スタック機能搭載(帯域幅48Gbps、最大8台、最大192ポート)
  - ・オプション搭載で光ファイバを利用した長距離高速通信が可能
- ギガビット24ポートにPoE給電機能を搭載(最大192W供給可)
  - ・ポート1~ポート8はIEEE802.3at PoE+対応(1ポート30Wまで供給可)
  - ・ポート9~ポート24はIEEE802.3af PoE対応(1ポート15.4Wまで供給可)
- プロテクトポート搭載
- 動作時温度:50℃

1000T **24**ポート SFP+ **2**スロット SFP GBIC **4**スロット 高速BAY **2**スロット

¥30,000で 翌日対応 オンサイトサポートサービス

¥10,000で 翌日対応 クイックデリバリーサービス

L3ライセンスアップグレード対応

PoE Plus対応

標準機能									
ポート VLAN	タグ VLAN	プロコ VLAN	QoS	DiffServ	802.1x	ACL	STP	RSTP	MSTP
リンク アグリゲーション	フロー コントロール	オート ネゴシエーション	Auto MDI/MDI-X	スタック フル	PoE	ストア & フォワード	SNMP	RMON	ポート ミラーリング
TELNET	WEB	CLI	Jumbo Frame	IGMP スヌーピング					

L3アップグレード				
VRRP	Full IPv6	RIP	OSPF	マルチキャストルーティング

対応オプション (詳細はP17-18へ)

AXC761 / AXC763 / AX742  
AX743 / AX744 / AXM761  
AXM762 / AGM731F / AGM732F

メーカー型番	GSM7228PS-100AJS
サイズ(WxDxH)	440x391x43mm
ラックマウント	キット付属
電源	内蔵
無償保証期間	ライフタイム保証

## PoE(Smart) GS748TPS

PoE給電対応 48ポートギガビットスタックブルスマートスイッチ



- 48×ギガビット+4×SFP GBICスロット(ギガビットとのコンポポート)
- ・スタック機能搭載(帯域幅20Gbps、最大6台、最大288ポート)
- ・オプション搭載で光ファイバを利用した長距離高速通信が可能
- ギガビット48ポートにPoE給電機能を搭載(最大384W供給可)
- ・ポート1～ポート4はIEEE802.af PoE+対応(1ポート30Wまで供給可)
- ・ポート5～ポート48はIEEE802.af PoE対応(1ポート15.4Wまで供給可)
- プロテクトポート搭載
- 動作時温度:50℃

1000T **48**ポート SFP GBIC **4**スロット

¥30,000で **翌日**対応  
オンサイトサポートサービス

¥10,000で **翌日**対応  
クイックデリバリーサービス

## PoE Plus対応

ポート VLAN	タグ VLAN	QoS	DiffServ	802.1x	ACL	STP	RSTP	MSTP	リンク アグリゲーション	フロー コントロール
ポート ネゴシエーション	オート MDI/MDI-X	PoE	スタック ブル	ストア & フォワード	SNMP	RMON	ポート ミラーリング	WEB		
Jumbo Frame	IGMP スターピング	RoHS 対応	ECO	ライフ タイム 保証						

対応オプション (詳細はP17-18へ) AGM731F / AGM732F

メーカー型番	GS748TPS-100AJS
サイズ(W×D×H)	440×431×43mm
ラックマウント	キット付属
電源	内蔵
無償保証期間	ライフタイム保証

## PoE(Smart) GS724TP

PoE給電対応 24ポートギガビットスマートスイッチ



- 24×ギガビット+2×SFP GBICスロット(ギガビットとのコンポネント)
- ・ギガビット24ポートにPoE給電機能を搭載(最大192W供給可)
- ・オプション搭載で光ファイバを利用した長距離高速通信が可能
- 動作時温度:50℃

1000T **24**ポート SFP GBIC **2**スロット

¥30,000で **翌日**対応  
オンサイトサポートサービス

¥10,000で **翌日**対応  
クイックデリバリーサービス

ポート VLAN	タグ VLAN	QoS	DiffServ	802.1x	ACL	STP	RSTP	リンク アグリゲーション	フロー コントロール
オート ネゴシエーション	Auto MDI/MDI-X	PoE	ストア & フォワード	SNMP	RMON	ポート ミラーリング	WEB	Jumbo Frame	IGMP スターピング
		RoHS 対応	ECO	ライフ タイム 保証					

対応オプション (詳細はP17-18へ) AGM731F / AGM732F

メーカー型番	GS724TP-100AJS
サイズ(W×D×H)	440×257×43mm
ラックマウント	キット付属
電源	内蔵
無償保証期間	ライフタイム保証

## PoE(Smart) GS724TPS

PoE給電対応 24ポートギガビットスタックブルスマートスイッチ



- 24×ギガビット+4×SFP GBICスロット(ギガビットとのコンポポート)
- ・スタック機能搭載(帯域幅20Gbps、最大6台、最大144ポート)
- ・オプション搭載で光ファイバを利用した長距離高速通信が可能
- ギガビット24ポートにPoE給電機能を搭載(最大192W供給可)
- ・ポート1～ポート4はIEEE802.af PoE+対応(1ポート30Wまで供給可)
- ・ポート5～ポート24はIEEE802.af PoE対応(1ポート15.4Wまで供給可)
- プロテクトポート搭載
- 動作時温度:50℃

1000T **24**ポート SFP GBIC **4**スロット

¥30,000で **翌日**対応  
オンサイトサポートサービス

¥10,000で **翌日**対応  
クイックデリバリーサービス

## PoE Plus対応

ポート VLAN	タグ VLAN	QoS	DiffServ	802.1x	ACL	STP	RSTP	MSTP	リンク アグリゲーション	フロー コントロール
ポート ネゴシエーション	オート MDI/MDI-X	PoE	スタック ブル	ストア & フォワード	SNMP	RMON	ポート ミラーリング	WEB		
Jumbo Frame	IGMP スターピング	RoHS 対応	ECO	ライフ タイム 保証						

対応オプション (詳細はP17-18へ) AGM731F / AGM732F

メーカー型番	GS724TPS-100AJS
サイズ(W×D×H)	440×310×43mm
ラックマウント	キット付属
電源	内蔵
無償保証期間	ライフタイム保証

## PoE(Smart) GS110TP

PoE給電対応 10ポートギガビットスマートスイッチ



- 8×ギガビット+2×SFP GBICスロット
- ・ギガビット8ポートにPoE給電機能を搭載(最大46W供給可)
- ・オプション搭載で光ファイバを利用した長距離高速通信が可能
- PoEパフォーマンス機能「PoE タイマ」で省エネを実現
- PoEポートの電力使用の優先順位を設定可
- パワーコントロール機能搭載(未使用ポートへの供給電力制限、ケーブル長に応じた供給電力を自動調整)
- プロテクトポート搭載
- ファンレス設計

1000T **8**ポート SFP GBIC **2**スロット

¥30,000で **翌日**対応  
オンサイトサポートサービス

¥10,000で **翌日**対応  
クイックデリバリーサービス

対応オプション (詳細はP17-18へ) AGM731F / AGM732F

ポート VLAN	タグ VLAN	QoS	DiffServ	802.1x	ACL	STP	RSTP	リンク アグリゲーション	フロー コントロール
オート ネゴシエーション	Auto MDI/MDI-X	PoE	SNMP	RMON	ポート ミラーリング	WEB	ファンレス	Jumbo Frame	IGMP スターピング
		RoHS 対応	ECO	ライフ タイム 保証					

メーカー型番	GS110TP-100AJS
サイズ(W×D×H)	236×101×27mm
付属品	壁面取付金具 / マグネット
電源	内蔵
無償保証期間	本体:ライフタイム保証 / 電源:2年保証

## PoE(Smart) GS748TP

PoE給電対応 48ポートギガビットスマートスイッチ



- 48×ギガビット+4×SFP GBICスロット(ギガビットとのコンポポート)
- ・ギガビット48ポートにPoE給電機能を搭載(最大384W供給可)
- ・オプション搭載で光ファイバを利用した長距離高速通信が可能
- 動作時温度:50℃

1000T **48**ポート SFP GBIC **4**スロット

¥30,000で **翌日**対応  
オンサイトサポートサービス

¥10,000で **翌日**対応  
クイックデリバリーサービス

ポート VLAN	タグ VLAN	QoS	DiffServ	802.1x	ACL	STP	RSTP	リンク アグリゲーション	フロー コントロール
オート ネゴシエーション	Auto MDI/MDI-X	PoE	ストア & フォワード	SNMP	ポート ミラーリング	WEB	RMON	Jumbo Frame	IGMP スターピング
		RoHS 対応	ECO	ライフ タイム 保証					

対応オプション (詳細はP17-18へ) AGM731F / AGM732F

メーカー型番	GS748TP-100AJS
サイズ(W×D×H)	440×387×43mm
ラックマウント	キット付属
電源	内蔵
無償保証期間	ライフタイム保証

## PoE(ProSafe Plus) GS108PE

PoE 給電対応 ProSafe Plus 8ポートギガビットイーサネットスイッチ



- 8×ギガビット
- ・ポート1～ポート4までにPoE給電機能を搭載(最大45W供給可)
- VLAN、QoS、ポートミラーリング、ブロードキャスト制御搭載
- パワーコントロール機能搭載(未使用ポートへの供給電力制限、ケーブル長に応じた供給電力を自動調整)
- ファンレス設計
- 動作時温度:50℃

1000T **8**ポート

¥30,000で **翌日**対応  
オンサイトサポートサービス

¥10,000で **翌日**対応  
クイックデリバリーサービス

ポート VLAN	タグ VLAN	QoS	フロー コントロール	オート ネゴシエーション	Auto MDI/MDI-X	PoE	ストア & フォワード	ポート ミラーリング	Jumbo Frame
ファンレス		RoHS 対応	ECO	ライフ タイム 保証					

メーカー型番	GS108PE-100AJS
サイズ(W×D×H)	235×103×27mm
付属品	壁面取付金具
電源	ACアダプタ
無償保証期間	本体:ライフタイム保証 / 電源:2年保証

## PoE(Unmanaged) GS108P

PoE 給電対応 8ポートギガビットイーサネットスイッチ



- 8×ギガビット
- ・ポート1～ポート4までにPoE給電機能を搭載(最大50W供給可)
- パワーコントロール機能搭載(未使用ポートへの供給電力制限、ケーブル長に応じた供給電力を自動調整)
- ファンレス設計
- 動作時温度:50℃

1000T **8**ポート

¥25,000で **翌日**対応  
オンサイトサポートサービス

¥10,000で **翌日**対応  
クイックデリバリーサービス

フロー コントロール	オート ネゴシエーション	Auto MDI/MDI-X	PoE	ストア & フォワード	ファンレス	Jumbo Frame
		RoHS 対応	ECO	ライフ タイム 保証		

メーカー型番	GS108P-100AJS
サイズ(W×D×H)	235×103×27mm
付属品	壁面取付金具
電源	ACアダプタ
無償保証期間	本体:ライフタイム保証 / 電源:2年保証



PoE(Smart) FS728TP

PoE給電対応 24ポート10M/100Mスマートスイッチ



- 4×ギガビット+24×10/100M+2×SFP GBICスロット(ギガビットとのコンポポート)
- ・10/100M24ポートにPoE給電機能を搭載(最大195W供給可)
- ・オプション搭載で光ファイバを利用した長距離高速通信が可能
- 動作時温度:50℃

1000T 4ポート | 10/100M 24ポート | SFP GBIC 2スロット

¥30,000で 翌日対応  
オンサイトサポートサービス

¥10,000で 翌日対応  
クイックデリバリーサービス

ポート VLAN	タグ VLAN	QoS	DiffServ	802.1x	ACL	STP	RSTP	リンク アグリゲーション	フロー コントロール
オート ネゴシエーション	Auto MDI/MDIX	PoE	SNMP	RMON	ポート ミラroring	WEB	Jumbo Frame	IGMP スヌーピング	

RoHS 対応 | ECO | ライフタイム保証

対応オプション (詳細はP17-18へ) AGM731F/AGM732F

メーカー型番	FS728TP-100AUS
サイズ(W×D×H)	440×257×43mm
ラックマウント	キット付属
電源	内蔵
無償保証期間	ライフタイム保証

PoE(Smart) FS726TP

PoE給電対応 24ポート10M/100Mスマートスイッチ



- 2×ギガビット+24×10/100M+2×SFP GBICスロット(ギガビットとのコンポポート)
- ・ポート1～ポート12にPoE給電機能を搭載(最大100W供給可)
- ・オプション搭載で光ファイバを利用した長距離高速通信が可能
- 動作時温度:50℃

1000T 2ポート | 10/100M 24ポート | SFP GBIC 2スロット

¥30,000で 翌日対応  
オンサイトサポートサービス

¥10,000で 翌日対応  
クイックデリバリーサービス

ポート VLAN	タグ VLAN	QoS	DiffServ	STP	リンク アグリゲーション	フロー コントロール	オート ネゴシエーション	Auto MDI/MDIX	PoE
ストア & フォワード	SNMP	ポート ミラroring	WEB						

RoHS 対応 | ECO | ライフタイム保証

対応オプション (詳細はP17-18へ) AGM731F/AGM732F

メーカー型番	FS726TPAU
サイズ(W×D×H)	440×205×43mm
ラックマウント	キット付属
電源	内蔵
無償保証期間	ライフタイム保証

PoE(Unmanaged) FS108P

PoE 給電対応 8ポート 10/100Mイーサネットスイッチ



- 8×10/100M ・ポート1～ポート4にPoE給電機能を搭載(最大32W供給可)
- ファンレス設計
- 動作時温度:50℃

10/100M 8ポート

¥25,000で 翌日対応  
オンサイトサポートサービス

¥10,000で 翌日対応  
クイックデリバリーサービス

フロー コントロール	オート ネゴシエーション	Auto MDI/MDIX	PoE	ストア & フォワード	ファン レス
------------	--------------	---------------	-----	-------------	--------

RoHS 対応 | ECO | ライフタイム保証

メーカー型番	FS108PAU
サイズ(W×D×H)	235×103×27mm
付属品	壁面取付金具
電源	ACアダプタ
無償保証期間	本体:ライフタイム保証/電源:2年保証

Option AXM761

10G

10G SFP+ モジュール(10GBASE-SR)

- 最大伝送距離300mまで(光ファイバの仕様によります)
- ・50 / 125μm OM3準拠マルチモードファイバケーブル使用で最大伝送距離300m
- ・62.5 / 125μm OM1準拠マルチモードファイバケーブル使用で最大伝送距離33m
- マルチモードファイバ
- LCコネクタ
- 10G SFP+アダプタとの併用でスイッチ背面の拡張スロットにも挿入可能



5年保証

対応製品 10Gフルマネージスイッチ(P.6~7)、L2フルマネージスイッチ(P.8、P.13)、10G SFP+アダプタ(P.18)

メーカー型番	AX762-10000S
--------	--------------

Option AXM763

10G

10G SFP+ モジュール(10GBASE-LRM)

- 最大伝送距離260mまで(光ファイバの仕様によります)
- ・62.5 / 125μm OM1準拠マルチモードファイバケーブル使用で最大伝送距離220m
- ・50 / 125μm OM3 OM3 準拠マルチモードファイバケーブル使用で最大伝送距離260m
- マルチモードファイバ
- LCコネクタ
- 10G SFP+アダプタとの併用でスイッチ背面の拡張スロットにも挿入可能



5年保証

対応製品 10Gフルマネージスイッチ(P.6~7)、L2フルマネージスイッチ(P.8、P.13)、10G SFP+アダプタ(P.18)

メーカー型番	AXM763-10000S
--------	---------------

Option AGM732F

1000BASE

1000BASE-LX SFP GBIC モジュール

- 最大伝送距離10kmまで(光ファイバの仕様によります)
- ・9 / 125μm シングルモードファイバケーブル使用で最大伝送距離10km
- ・50 / 125μm OM3 準拠マルチモードファイバケーブル使用で最大伝送距離550m
- ・62.5 / 125μm OM1準拠マルチモードファイバケーブル使用で最大伝送距離550m
- マルチモードファイバ
- LCコネクタ



5年保証

対応製品 10Gフルマネージスイッチ(P.6~7)、L2フルマネージスイッチ(P.8、P.13)、スマートスイッチ(P.10~11)

メーカー型番	AGM732F
--------	---------

Option AXM762

10G

10G SFP+ モジュール(10GBASE-LR)

- 最大伝送距離10kmまで(光ファイバの仕様によります)
- ・9 / 125μm シングルモードファイバケーブル使用で最大伝送距離10km
- ・50 / 125μm OM3 準拠マルチモードファイバケーブル使用で最大伝送距離300m
- ・62.5 / 125μm OM1準拠マルチモードファイバケーブル使用で最大伝送距離33m
- マルチモードファイバ
- LCコネクタ
- 10G SFP+アダプタとの併用でスイッチ背面の拡張スロットにも挿入可能



5年保証

対応製品 10Gフルマネージスイッチ(P.6~7)、L2フルマネージスイッチ(P.8、P.13)、10G SFP+アダプタ(P.18)

メーカー型番	AXM761-10000S
--------	---------------

Option AGM731F

1000BASE

1000BASE-SX SFP GBIC モジュール

- 最大伝送距離550mまで(光ファイバの仕様によります)
- ・50 / 125μm OM3 準拠マルチモードファイバケーブル使用で最大伝送距離550m
- ・62.5 / 125μm OM1準拠マルチモードファイバケーブル使用で最大伝送距離275m
- マルチモードファイバ
- LCコネクタ



5年保証

対応製品 10Gフルマネージスイッチ(P.6~7)、L2フルマネージスイッチ(P.8、P.13)、スマートスイッチ(P.10~11)

メーカー型番	AGM731F
--------	---------

Option AGM734

1000BASE

1000BASE-T SFP RJ-45モジュール

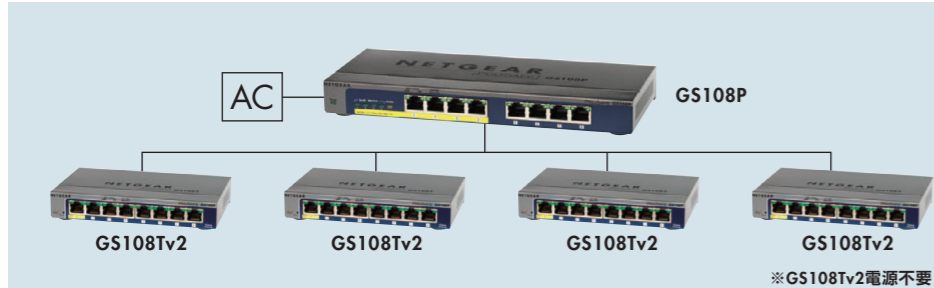
- 最大伝送距離100mまで
- ・CAT5E/CAT6もしくはそれ以上のスペックのケーブル使用で最大伝送距離100m
- RJ-45コネクタ
- 1000BASE-Tモードのみサポート



5年保証

対応製品 XSM7224S

メーカー型番	AGM734-10000S
--------	---------------



PoE受電対応スマートスイッチ

GS108Tv2 ▶ P11へ

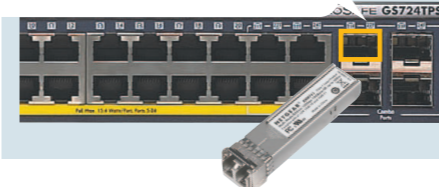
PoE受電対応 8ポートギガビットスマートスイッチ

「GS108Tv2」は、PoE給電対応スイッチと組み合わせて使用することで、小規模オフィスに最適なPoEソリューションをご提供いたします。例えば左図のようなネットワーク構成であれば、給電のためのGS108P以外は電源が不要になり、導入コストを下げる事が可能です。

※GS108Tv2電源不要

使用例

モジュールは非常に簡単に差し込めます



【SFPモジュールとSFP+モジュール】

SFPモジュールとSFP+モジュールは、スイッチの専用スロットに差し込むことで長距離高速通信を可能にする、ホットスワップ対応のトランシーバモジュールです。

■ SFP (Small Form factor Pluggable)モジュールは、ギガビットイーサネット用のトランシーバモジュールです。NETGEARでは、AGM731F、AGM732F、AGM734をご用意しています。

■ SFP+ (Small Form-Factor Pluggable Plus)はSFPの10ギガビット版で、従来のXFPなどに比べて小型化され、手軽に10ギガビットを使用可能になりました。NETGEARでは、AXM761、AXM762、AXM763をご用意しています。また、SFP+モジュール以外に、AXC761、AXC763といった直接機器同士を接続できるダイレクトアタッチケーブルもご用意しており、別途ケーブルを購入することなく安価に10ギガビットをご利用いただくことが可能です。

## Option AX742

### スタック型モジュールキット

- 同梱物:スタック用アダプタ×2、スタック用ケーブル×1
- 帯域幅:24Gbps



5年保証

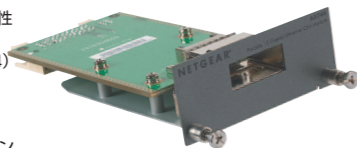
対応製品 L2フルマネージスイッチ (P.8、P.13)

メーカー型番 AX742

## Option AX744

### 10G CX4 モジュール

- 10Gイーサネット「インフィニバンド」CX4 の接続性を追加可能
- CX4 10-GbE (IEEE 802.3ak Type 10Gbase-CX4) 標準対応
- 標準の10G CX4 カッパーケーブルを挿入可能
- CX4 カッパーケーブルの長さは15メートル以下
- サーバ、ReadyNASおよびスイッチの10G CX4インタフェースと接続可能
- 10G CX4 ×1



5年保証

対応製品 L2フルマネージスイッチ (P.8、P.13)

メーカー型番 AX744-10000S

## Option AXC763

### SFP+ ダイレクトアタッチ ケーブル(3M)

- ダイレクトアタッチ SFP+ カッパーケーブル (10GSFP+Cu)
- 両端にSFP+ コネクタ付
- 最大伝送距離:3 m まで (10Gイーサネット)



5年保証

対応製品 10Gフルマネージスイッチ (P.6~7)、L2フルマネージスイッチ (P.8、P.13)

メーカー型番 AXC763-10000S

## Option AX743

### 10G SFP+アダプタ

- AXM761、AXM762、AXM763装備可能
- 10G SFP+用スロット×1



5年保証

対応製品 L2フルマネージスイッチ (P.8、P.13)

メーカー型番 AX743-10000S

## Option AXC761

### SFP+ ダイレクトアタッチ ケーブル(1M)

- ダイレクトアタッチ SFP+ カッパーケーブル (10GSFP+Cu)
- 両端にSFP+ コネクタ付
- 最大伝送距離:1 m まで (10Gイーサネット)



5年保証

対応製品 10Gフルマネージスイッチ (P.6~7)、L2フルマネージスイッチ (P.8、P.13)

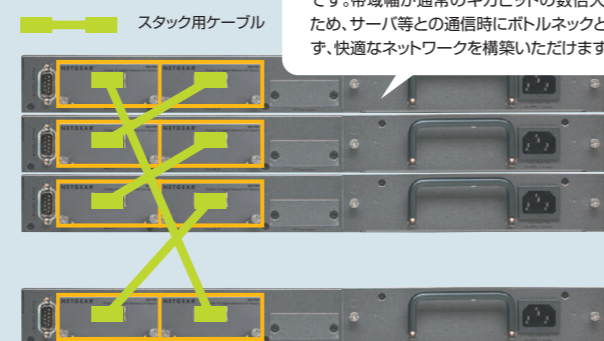
メーカー型番 AXC761-10000S

## 使用例

### 10Gモジュール使用例



### スタッキング使用例



リング構成で一台壊れても稼働することが可能です。帯域幅が通常のギガビットの数倍大きいので、サーバ等との通信時にボトルネックとならず、快適なネットワークを構築いただけます。

## 10/100M ProSafe Plus JFS524E

### 24ポート 10/100M イーサネットスイッチ



- 24×10/100M
- 管理機能
  - VLAN、QoS、ポートミラーリング、ブロードキャスト制御搭載
- パワーコントロール機能搭載 (未使用ポートへの供給電力制限、ケーブル長に応じた供給電力を自動調整)
- ファンレス設計

10/100M  
24ポート

¥30,000で 翌日対応  
オンサイトサポートサービス

¥10,000で 翌日対応  
クイックデリバリーサービス



メーカー型番	JFS524E-100AJS
サイズ(W×D×H)	330×202×43mm
ラックマウント	キット付属
電源	内蔵
無償保証期間	ライフタイム保証

## 10/100M Unmanaged JFS524v1

### 24ポート 10/100M イーサネットスイッチ



- 24×10/100M
- ファンレス設計
- 低消費電力製品

10/100M  
24ポート

¥25,000で 翌日対応  
オンサイトサポートサービス

¥10,000で 翌日対応  
クイックデリバリーサービス



メーカー型番	JFS524-100JPS
サイズ(W×D×H)	328×169×43mm
ラックマウント	キット付属
電源	内蔵
無償保証期間	ライフタイム保証

## 10/100M Unmanaged JFS516

### 16ポート 10/100M イーサネットスイッチ



- 16×10/100M
- ファンレス設計
- 低消費電力製品

10/100M  
16ポート

¥25,000で 翌日対応  
オンサイトサポートサービス

¥10,000で 翌日対応  
クイックデリバリーサービス



メーカー型番	JFS516P
サイズ(W×D×H)	440×257×43mm
ラックマウント	キット付属
電源	内蔵
無償保証期間	ライフタイム保証

## Prosafe Plusとは

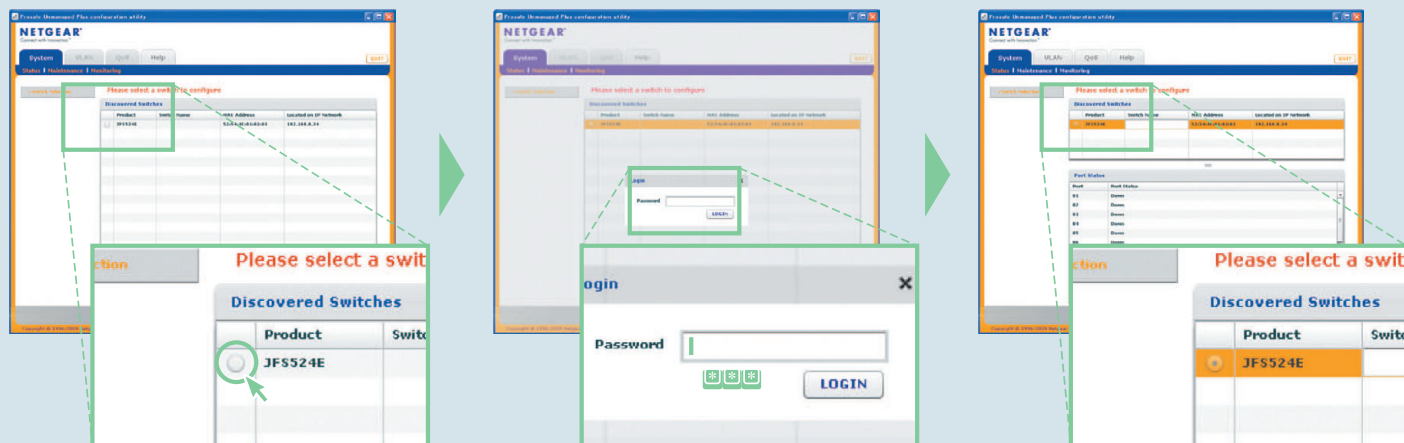
「ProSafe Plus」スイッチは、NETGEARが提案する新カテゴリのネットワークスイッチ製品です。従来のアンマネージスイッチにわずかな費用を「Plus」していただくことで必要な機能(ネットワーク管理機能、VLAN、QoS、ポートミラーリングなど)が「Plus」になります。なお、「ProSafe Plus」スイッチシリーズのために、一段と簡単な設定ユーティリティをご用意しました。同梱されているCDから「ProSafe Plus」ユーティリティをインストールすれば、GUIでVLAN、QoS、ポートミラーリングの設定がスムーズに行えます。従来のフルマネージスイッチに必要な管理用のIPアドレスは不要ですので、初心者でも安心して導入いただけます。さらに、ポートベースVLAN、802.1Q VLANの使い分け、ポートベースQoS、802.1p QoS、レート制御など、一歩進んだインテリジェントスイッチ並みの詳細設定をすることも可能となっています。

### ProSafe Plusスイッチとアンマネージスイッチの比較表

カテゴリ	ProSafe Plus				
製品型番	JGS524E	GS116E	GS108PE	GS108E	JFS524E
10/100	—	—	—	—	24
10/100/1000	24	16	8	8	—
Normal/uplink 自動切り替え	○	○	○	○	○
VLAN	○	○	○	○	○
QoS	○	○	○	○	○
帯域制御	○	○	○	○	○
自動 DoS 防御	○	○	○	○	○
ループ制御	○	○	○	○	○
標準保証	ライフタイム保証	ライフタイム保証	ライフタイム保証	ライフタイム保証	ライフタイム保証

カテゴリ	Unmanaged			
製品型番	JGS524v3	JGS516v3	GS116v2	GS108v3
10/100	—	—	—	—
10/100/1000	24	16	16	8
Normal/uplink 自動切り替え	—	—	—	—
VLAN	—	—	—	—
QoS	—	—	—	—
帯域制御	—	—	—	—
自動 DoS 防御	—	—	—	—
ループ制御	—	—	—	—
標準保証	ライフタイム保証	ライフタイム保証	ライフタイム保証	ライフタイム保証

### 設定の方法



設定したいスイッチを選択

パスワード入力

この画面で設定ができます

## ProSafe Plus JGS524E

ProSafe Plus 24ポート ギガビットイーサネットスイッチ



- 24×ギガビット
- 管理機能 ・VLAN、QoS、ポートミラーリング、ブロードキャスト制御搭載
- パワーコントロール機能搭載(未使用ポートへの供給電力制限、ケーブル長に応じた供給電力を自動調整)
- ファンレス設計

1000T  
24ポート

¥30,000で  
オンサイトサポートサービス

¥10,000で  
クイックデリバリーサービス

メーカー型番	JGS524E-100AJ5
サイズ(W×D×H)	430×330×173mm
ラックマウント	キット付属
電源	内蔵
無償保証期間	ライフタイム保証

## ProSafe Plus GS116E

ProSafe Plus 16ポート ギガビットイーサネットスイッチ



- 16×ギガビット
- 管理機能 ・VLAN、QoS、ポートミラーリング、ブロードキャスト制御搭載
- パワーコントロール機能搭載(未使用ポートへの供給電力制限、ケーブル長に応じた供給電力を自動調整)
- ファンレス設計
- 動作時温度:50℃

1000T  
16ポート

¥30,000で  
オンサイトサポートサービス

¥10,000で  
クイックデリバリーサービス

メーカー型番	GS116E-100JPS
サイズ(W×D×H)	287×103×27mm
付属品	壁面取付金具
電源	ACアダプタ
無償保証期間	本体:ライフタイム保証/電源:2年保証

## ProSafe Plus GS108E

ProSafe Plus 8ポート ギガビットイーサネットスイッチ



- 8×ギガビット
- 管理機能 ・VLAN、QoS、ポートミラーリング、ブロードキャスト制御搭載
- パワーコントロール機能搭載(未使用ポートへの供給電力制限、ケーブル長に応じた供給電力を自動調整)
- ファンレス設計
- 動作時温度:50℃

1000T  
8ポート

¥30,000で  
オンサイトサポートサービス

¥10,000で  
クイックデリバリーサービス

メーカー型番	GS108E-100JPS
サイズ(W×D×H)	158×105×27mm
付属品	壁面取付金具
電源	ACアダプタ
無償保証期間	本体:ライフタイム保証/電源:2年保証

## Unmanaged JGS524v3

24ポート ギガビットイーサネットスイッチ



- 24×ギガビット
- ファンレス設計
- 低消費電力製品

1000T  
24ポート

¥25,000で 翌日対応  
+ オンサイトサポートサービス

¥10,000で 翌日対応  
+ クイックデリバリーサービス



メーカー型番	JGS524-300JPS
サイズ(W×D×H)	325×170×43mm
ラックマウント	キット付属
電源	内蔵
無償保証期間	ライフタイム保証

## Unmanaged JGS516v3

16ポート ギガビットイーサネットスイッチ



- 16×ギガビット
- ファンレス設計
- 低消費電力製品

1000T  
16ポート

¥25,000で 翌日対応  
+ オンサイトサポートサービス

¥10,000で 翌日対応  
+ クイックデリバリーサービス



メーカー型番	JGS516-300JPS
サイズ(W×D×H)	328×170×43mm
ラックマウント	キット付属
電源	内蔵
無償保証期間	ライフタイム保証

## Unmanaged GS116v2

16ポート ギガビットイーサネットスイッチ



- 16×ギガビット
- ファンレス設計
- 低消費電力製品

1000T  
16ポート

¥25,000で 翌日対応  
+ オンサイトサポートサービス

¥10,000で 翌日対応  
+ クイックデリバリーサービス



メーカー型番	GS116-200JPS
サイズ(W×D×H)	285×103×27mm
電源	ACアダプタ
無償保証期間	本体:ライフタイム保証/電源:2年保証

## Unmanaged GS108v3

8ポート ギガビットイーサネットスイッチ



- 8×ギガビット
- ファンレス設計
- 低消費電力製品

1000T  
8ポート

¥25,000で 翌日対応  
+ オンサイトサポートサービス

¥10,000で 翌日対応  
+ クイックデリバリーサービス



メーカー型番	GS108-300JPS
サイズ(W×D×H)	158×101×27mm
電源	ACアダプタ
無償保証期間	本体:ライフタイム保証/電源:2年保証

## Unmanaged GS105v3

5ポート ギガビットイーサネットスイッチ



- 5×ギガビット
- ファンレス設計
- 低消費電力製品

1000T  
5ポート

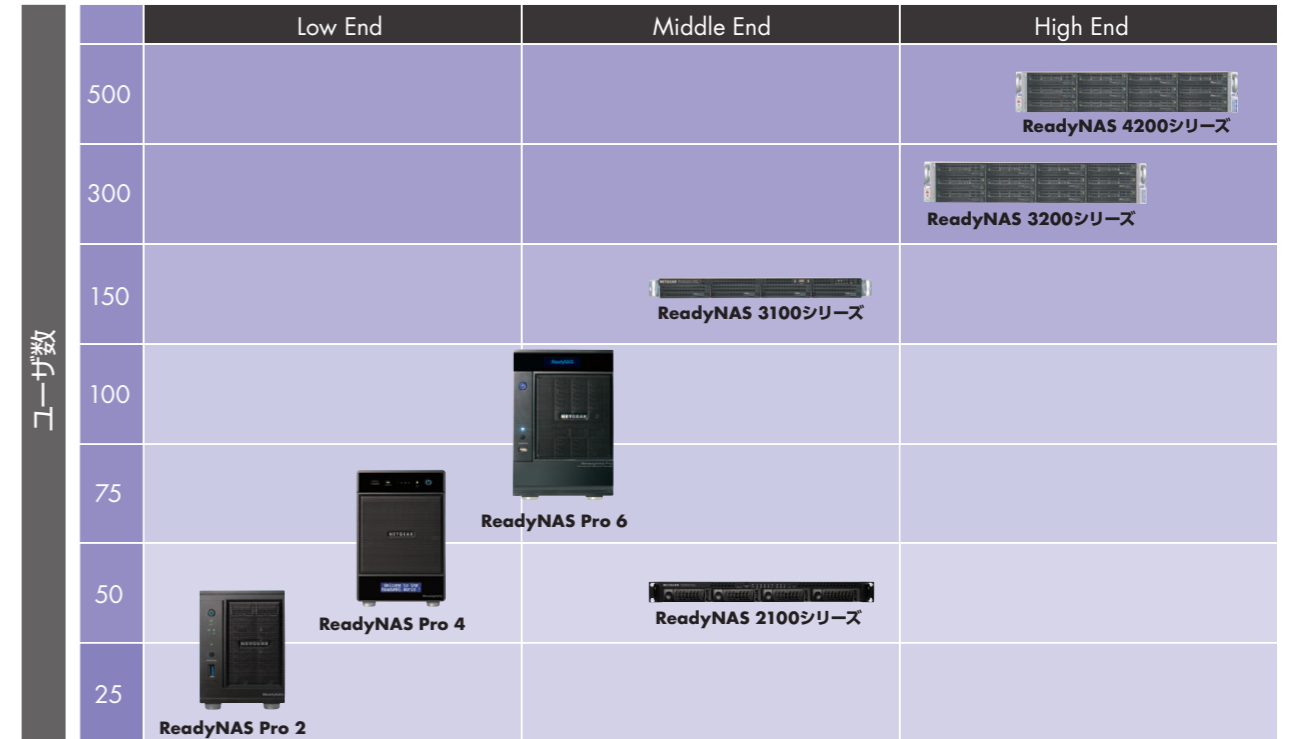
¥25,000で 翌日対応  
+ オンサイトサポートサービス

¥10,000で 翌日対応  
+ クイックデリバリーサービス



メーカー型番	GS105-300JPS
サイズ(W×D×H)	94×101×27mm
電源	ACアダプタ
無償保証期間	本体:ライフタイム保証/電源:2年保証

# NETGEAR ReadyNAS



**10G対応** 10G対応スロットを標準搭載している製品、もしくはオプションを搭載することで10Gを使用できる製品です。

**冗長化電源** 電源ユニットを2台搭載し、片方が故障して電力供給が止まっても、残る一方が電力を供給し続けることでシステムの停止を回避できるというしくみです。電源をオフにすることなく交換可能なホットスワップ対応で、稼働停止が許されないシステムへの導入も安心です。

**X-RAID2** [X-RAID2]は、NETGEAR独自の自動ボリューム拡張機能です。ボリューム増設時にデータの再配置、最適化を自動で行うため、RAID構築に詳しくない方でも気軽に導入してお使いいただけます。保存するデータが増えて容量が不足した場合でも、HDDを1台ずつ容量の大きいものに交換していくことで、簡単に容量を増やすことが可能です。NETGEARのReadyNASは RAID 0/1/5/6 (RAID6は6スロット以上のモデルのみ)といった通常のRAID構成にも対応しており、ユーザのニーズに合わせて選択いただくことが可能です。

**iSCSI対応** iSCSIはSCSIプロトコルをTCP/IPネットワーク上で使用する規格です。社内LANなどのTCP/IPネットワーク上に大容量ハードディスクなどの記憶装置を直に接続して、複数のコンピュータから共用することができます。NETGEARのReadyNASは iSCSIに対応しており、LANを経由して利用するローカルストレージとしてデータボリュームの一部にExchangeサーバやOracleデータベースなどを作成して使用することができます。

**1000BASE-T x2** NETGEARのビジネス用ReadyNASは、ギガビットイーサネットポートを2ポート搭載。2本のLANケーブルを使用してフェイルオーバー、トラッキング(チーミング)をすることができ、複数の物理的なリンクを仮想的な1本のリンクとして扱い、回線の帯域幅を広げることができます。さらに物理的なリンクのどこかに障害が発生した場合に、他のリンクを使用することにより回線全体としては停止することなく動作することができます。そのため、障害に対しても強いシステムを構築することができます。

**ホットスワップ対応** HDD故障時に、電源を落とさずに交換できるホットスワップに対応。HDD交換中も使用を継続できますので業務に支障がありません。

**UPS運動** 電圧降下、瞬時停電、電圧変動などの様々な電源トラブルによりReadyNASシステムがダウンすると最悪の場合、データ損失、ファイル破壊、システム障害が発生することがあります。こうした電源トラブルを回避するためReadyNASはUPS運動システムを搭載しております。

**ReadyNAS独自のバックアップツール (有償)**

「ReadyNAS® Vault」の活用で災害時に破損したデータも復元できる

ReadyNASを用いたデータの保護は、ディスク故障によるデータ損失を防ぐのに有効です。しかし、災害や事故でReadyNASが破損し、保存したデータがなくなってしまうことも考える必要があります。そのような場合に備えて、「ReadyNAS® Vault」(オプション、要追加購入)をご用意しました。「ReadyNAS® Vault」をお使いいただく、遠隔地の信頼できるデータセンターに暗号化通信を用いて、ReadyNAS上のデータをバックアップできるようにします。万が一災害等でデータがなくなった場合でもバックアップデータを用いて復元することが可能です。

「ReadyNAS® Replicate™」で、ダウンタイムを最小限に

「ReadyNAS® Replicate」は、災害に備えて使用中のReadyNASの複製を準備しておくための、多点オフサイトバックアップソリューションです。「ReadyNAS® Replicate」は、お使いのReadyNASを災害から守るためのオフサイトバックアップを簡単にでき、ダウンタイムを最小限にします。複製のReadyNASは同じLAN上になくても問題ありません。例えば、ある地域で地震が起こってReadyNASが破損しても、他の地域に置いているもう1台のReadyNASにアクセスして作業を継続することができます。ReadyNASのシステム設定もそのまま複製しているため、再設定することなくそのままお使いいただけます。

**ReadyNAS独自のリモートアクセスツール (無償)**

「ReadyNAS® Remote」で気軽に自宅のNASにアクセス

旅行先や出張先で、自宅のReadyNASに保存しているファイルが必要になった。そんな時に便利なのがNETGEAR独自のリモートアクセスツール「ReadyNAS® Remote™」。セットアップはとて簡単で、面倒なルーターの設定は必要ありません。また、通常のファイルエクスプローラやファイナダーがそのまま使用でき、ファイルやフォルダをドラッグアンドドロップできます。さらに、ファイル転送は暗号化され、セキュリティも安心です。「ReadyNAS® Remote™」を使用すれば、安全かつ簡単に自宅のNASにアクセスできる上、自宅にいたのと同じ感覚でデータを簡単に操作できるのです。

## Webブラウザベースの設定ツール

ReadyNASは、個人向けデスクトップ型NASから企業向けラックマウントNASまで共通の設定画面で、簡単に構成を行うことができます。

### セットアップウィザード

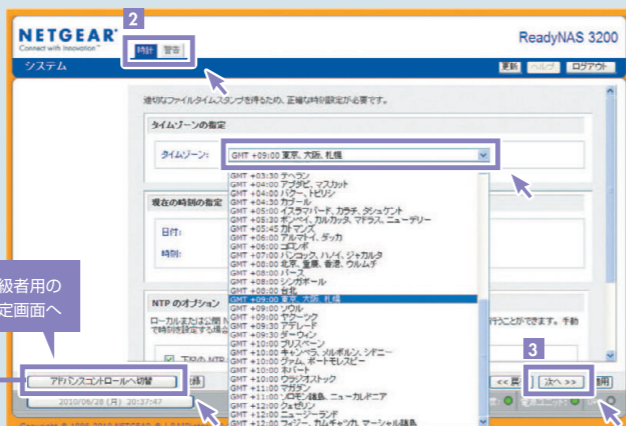
NETGEAR製品を初めて使用される方は  
セットアップウィザードに従って選択していくと  
簡単に設定が完了します



上級者用の  
設定画面へ

1 画面に従い設定をします。

より詳細な設定を行いたい場合は、  
「アドバンスコントロールへ切替」ボタンを  
クリックします。

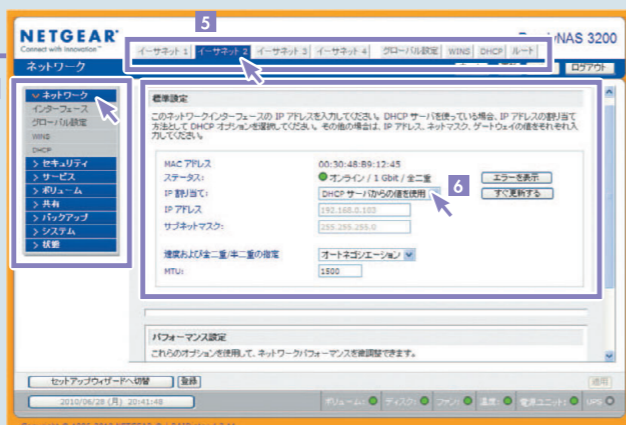


上級者用の  
設定画面へ

2 サブメニューを選択 ▶ 各項目を選択していきます。  
3 画面に従い設定をします。

### アドバンスコントロール画面

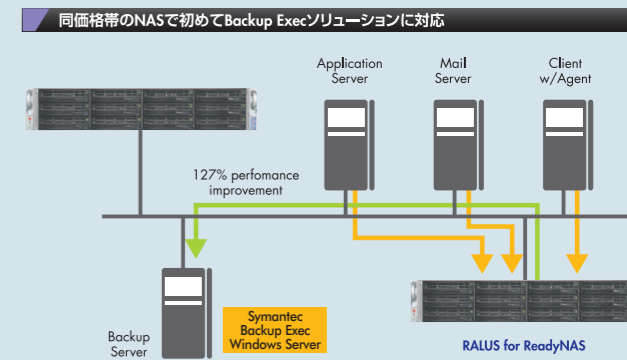
アドバンスコントロール画面では、  
画面の左側でメニューを選択し、その後  
画面上部にあるサブメニューをクリックして  
より詳細な設定を行うことができます。



4 メニュー「ネットワーク」を選択  
5 サブメニュー「イーサネット2」を選択  
6 IPの割り当てを設定

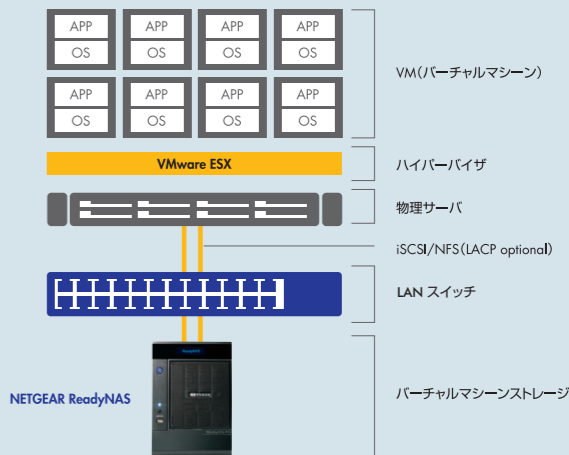
## Backup Execソリューションに対応したリモート・エージェント(RALUS)をサポート

ReadyNASは、同価格帯のNASの中で初めて※、SymantecのBackup Execソリューションに対応した、リモート・エージェント(RALUS:Remote Agent for Linux and Unix Servers)をサポートしました。Backup Execと連携できるため、ReadyNASへのバックアップ、さらにアーカイビング、障害リカバリのためにセカンダリシステムへのバックアップが行えます。また、重複排除機能などBackup Exec によるソリューションを利用することができます。  
※2010年6月より



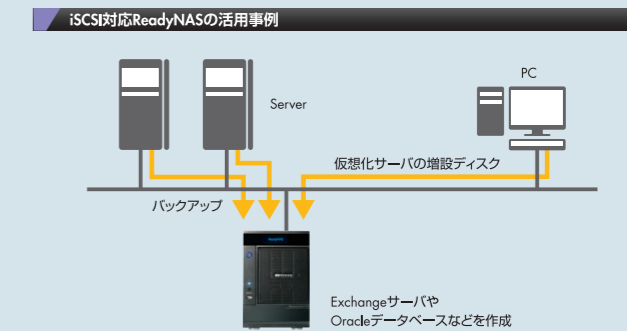
## XenServer、VMWare、Hyper V をサポート

主要なサーバ仮想化プラットフォームである Citrix XenServer、VMWare、Hyper Vの3つをサポートしている同クラスのNAS製品はReady NASだけ※です。 ※2011年4月現在



## NASでもiSCSIでも使える柔軟な設定が可能

ビジネス向けReadyNASは、NASとiSCSI両方に対応した製品です。ファイルサーバ機能に特化したNASとして複数ユーザでの情報共有に使用すると同時に、LANを経由して利用するローカルストレージとしてデータボリュームの一部にExchangeサーバやOracleデータベースなどを作成して使用することができます。例えば、今はNASとして使用し、将来的にデータボリュームやユーザ数が増えた場合には仮想化して使用するなど、お客様のニーズに応じて柔軟な設定が可能です。  
※iSCSI で利用する場合には、あらかじめ「イニシエータ」と呼ばれるドライバをPC/サーバにインストールしておく必要があります。(Windows7/ Vista は標準搭載、Windows XP/Server 2003 はマイクロソフトのホームページより無償でダウンロードできます)



## 5年保証 ▶ 詳細はP31へ

NETGEARのビジネス向けNAS製品は、業界最長クラスの5年保証を標準添付しております。HDD搭載モデルのご購入者も安心のHDDを含む※5年保証であり、品質に自信のあるNETGEARならではの保証です。  
※出荷時に搭載されているHDDに限りです



# ReadyNAS 4200シリーズ

iSCSI対応 12ベイ 2Uラックマウント型  
ネットワークストレージ(10G対応)



X-RAID2	RAID 0/1/5/6	iSCSI対応	ホットスワップ対応	UPS運動
1000 BASE-T x2	冗長化電源	10G対応	RoHS対応	5年保証
タグ VLAN	リンク アグリゲーション	USB 2.0 x2	オートネゴネーション	Active Directory 対応
				Jumbo Frame

背面部分



メーカー型番	ReadyNAS 4200
HDDスロット数	12
対応RAID	X-RAID 2 または RAID 0,1,5,6
サイズ(W×D×H)	437×648×89mm
重量(ディスク除く)	32.8kg
無償保証期間	5年

¥120,000で 翌日対応  
オンサイトサポートサービス

¥10,000で 翌日対応  
クイックデリバリーサービス

※HDDフル装備の機種のみのご提供となります。対象型番につきましてはNETGEAR ウェブサイトをご覧ください。オンサイト当日対応は、ご提供しておりません。

- 2xギガビット+2x10ギガビット (RN12T12xxはCX-4もしくはSFP+のアダプタが必要)
- NAS機能/iSCSI SAN機能サポートで、仮想化データベースや仮想化サーバに最適
- 独自のボリューム拡張機能「X-RAID2」で自動でデータ再配置、最適化が可能
- 2つのイーサネットポート搭載でフェイルオーバー機能(対障害)、リンクアグリゲーション機能(冗長化、高速化)に対応
- ホットスワップ対応の大容量電源ユニットを2台搭載
- 豊富な対応プラットフォーム (Windows, MacOS, Linux, Unix)

## 予算に合わせて選べるReadyNAS 4200シリーズ・ラインナップ

	RN12T1210	RN12T1220	RN12G1220	RN12S1220
ディスク容量	12TB (1TB×12)	24TB (2TB×12)	24TB (2TB×12)	24TB (2TB×12)
1G ポート	2 ポート	2 ポート	2 ポート	2 ポート
10GbE SFP+ スロット	オプション	オプション	-	2 (標準搭載)※
10GbE CX4	オプション	オプション	2 (標準搭載)	-

※SFP+モジュールは別売り

## ReadyNAS 4200シリーズ・オプション

RN12T2CX4-100WWS  
10G CX4 デュアルポートアダプタ



AXM761-10000S  
10G SFP+ モジュール (10GBASE-SR)



AXC761-10000S  
ダイレクトアタッチ  
SFP+ ケーブル (1M)



RN12T2SFP-100WWS  
10G SFP+デュアルスロットアダプタ※



AXM762-10000S  
10G SFP+ モジュール (10GBASE-LR)



AXC763-10000S  
ダイレクトアタッチ  
SFP+ ケーブル (3M)



RN12P2GE-100WWS  
PCI デュアルギガポート追加オプション



AXM763-10000S  
10G SFP+ モジュール (10GBASE-LRM)



※SFP+モジュールは別売り

# ReadyNAS 3200シリーズ

iSCSI対応 12ベイ 2Uラックマウント型  
ネットワークストレージ



X-RAID2	RAID 0/1/5/6	iSCSI対応	ホットスワップ対応	UPS運動
1000 BASE-T x2	冗長化電源	RoHS対応	5年保証	
タグ VLAN	リンク アグリゲーション	USB 2.0 x2	オートネゴネーション	Active Directory 対応
				Jumbo Frame

背面部分



メーカー型番	ReadyNAS 3200
HDDスロット数	12
対応RAID	X-RAID 2 または RAID 0,1,5,6
サイズ(W×D×H)	437×648×89mm
重量(ディスク除く)	32.8kg
無償保証期間	5年

¥120,000で 翌日対応  
オンサイトサポートサービス

¥10,000で 翌日対応  
クイックデリバリーサービス

※HDDフル装備の機種のみのご提供となります。対象型番につきましてはNETGEAR ウェブサイトをご覧ください。オンサイト当日対応は、ご提供しておりません。

- 2xギガビット標準装備
- NAS機能/iSCSI SAN機能サポートで、仮想化データベースや仮想化サーバに最適
- 独自のボリューム拡張機能「X-RAID2」で自動でデータ再配置、最適化が可能
- 2つのイーサネットポート搭載でフェイルオーバー機能(対障害)、リンクアグリゲーション機能(冗長化、高速化)に対応
- ホットスワップ対応の大容量電源ユニットを2台搭載
- 豊富な対応プラットフォーム (Windows, MacOS, Linux, Unix)

## 必要容量で選べるReadyNAS 3200シリーズ・ラインナップ

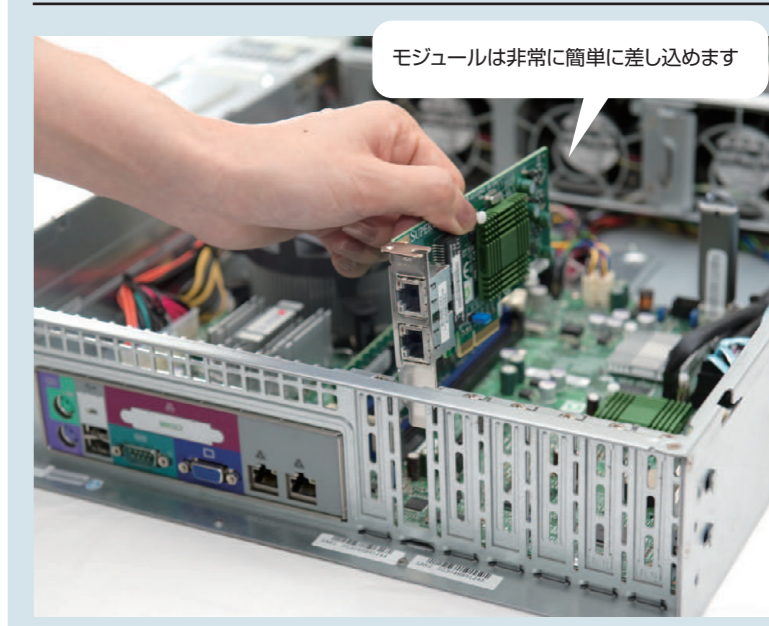
	RN12P1210	RN12P1220
ディスク容量	12TB (1TB×12)	24TB (2TB×12)

## ReadyNAS 3200シリーズ・オプション

RN12P2GE-100WWS  
PCI デュアルギガポート追加オプション



## 使用例



# ReadyNAS 3100シリーズ

iSCSI対応 4ベイ 1Uラックマウント型  
ネットワークストレージ



- 2×ギガビット標準装備
- NAS機能/iSCSI SAN機能サポートで、仮想化データベースや仮想化サーバに最適
- 独自のボリューム拡張機能[X-RAID2]で自動でデータ再配置、最適化が可能
- 2つのイーサネットポート搭載でフェイルオーバー機能(対障害)、リンクアグリゲーション機能(冗長化、高速化)に対応
- ホットスワップ対応の大容量電源ユニットを2台搭載
- 豊富な対応プラットフォーム(Windows, MacOS, Linux, Unix)

## 必要容量で選べるReadyNAS 3100シリーズ・ラインナップ

	RNRP4410	RNRP4420
ディスク容量	4TB (1TB×4)	8TB (2TB×4)

X-RAID2	RAID 0/1/5	iSCSI対応	ホットスワップ対応	UPS運動
1000 BASE-T ×2	冗長化電源	RoHS対応	5年保証	
タグ VLAN	リンク アグリゲーション	USB 2.0 ×2	オートネゴシエーション	Active Directory 対応
				Jumbo Frame

背面部分



メーカー型番	ReadyNAS 3100
HDDスロット数	4
対応RAID	X-RAID 2 または RAID 0,1,5
サイズ(W×D×H)	437×650×43mm
重量(ディスク除く)	13.14kg
無償保証期間	5年

¥56,400で  
オンサイトサポートサービス 翌日対応

¥10,000で  
クイックデリバリーサービス 翌日対応

※HDDフル装備の機種のみのご提供となります。対象型番につきましてはNETGEAR ウェブサイトをご覧ください。

# ReadyNAS 2100シリーズ

iSCSI対応 4ベイ 1Uラックマウント型  
ネットワークストレージ



- 2×ギガビット標準装備
- NAS機能/iSCSI SAN機能サポートで、仮想化データベースや仮想化サーバに最適
- 独自のボリューム拡張機能[X-RAID2]で自動でデータ再配置、最適化が可能
- 2つのイーサネットポート搭載でフェイルオーバー機能(対障害)、リンクアグリゲーション機能(冗長化、高速化)に対応
- 豊富な対応プラットフォーム(Windows, MacOS, Linux, Unix)

## 必要容量で選べるReadyNAS 2100シリーズ・ラインナップ

	RNRX4410	RNRX4420
ディスク容量	4TB (1TB×4)	8TB (2TB×4)

X-RAID2	RAID 0/1/5	iSCSI対応	ホットスワップ対応	UPS運動
1000 BASE-T ×2	RoHS対応	5年保証		
タグ VLAN	リンク アグリゲーション	USB 2.0 ×3	オートネゴシエーション	Active Directory 対応
				Jumbo Frame

背面部分



メーカー型番	ReadyNAS 2100
HDDスロット数	4
対応RAID	X-RAID 2 または RAID 0,1,5
サイズ(W×D×H)	430×318×43mm
重量(ディスク除く)	9.5kg
無償保証期間	5年

¥56,400で  
オンサイトサポートサービス 翌日対応

¥10,000で  
クイックデリバリーサービス 翌日対応

※HDDフル装備の機種のみのご提供となります。対象型番につきましてはNETGEAR ウェブサイトをご覧ください。

# ReadyNAS Pro 6

iSCSI対応 6ベイ  
デスクトップ型ネットワークストレージ



背面部分



X-RAID2	RAID 0/1/5/6	iSCSI対応
ホットスワップ対応	UPS運動	1000 BASE-T ×2
RoHS対応	5年保証	タグ VLAN
		リンク アグリゲーション
		USB 2.0 ×3
		オートネゴシエーション
		Active Directory 対応
		Jumbo Frame

- 2×ギガビット標準装備
- iSCSIサポートでLANを経由して利用するローカルストレージとして使用可能(Microsoft Exchangeサーバ/データベースサーバ)
- 独自のボリューム拡張機能[X-RAID2]で自動でデータ再配置、最適化が可能
- 2つのイーサネットポート搭載でフェイルオーバー機能(対障害)、リンクアグリゲーション機能(冗長化、高速化)に対応
- 豊富な対応プラットフォーム(Windows, MacOS, Linux, Unix)

## 必要容量で選べる ReadyNAS Pro 6 シリーズ・ラインナップ

	RNDP6610	RNDP6620
ディスク容量	1TB×6	2TB×6

※HDDフル装備の機種のみのご提供となります。対象型番につきましてはNETGEAR ウェブサイトをご覧ください。

¥67,800で  
オンサイトサポートサービス 翌日対応

¥10,000で  
クイックデリバリーサービス 翌日対応

メーカー型番	RNDP6610-200AJS
HDDスロット数	6
対応RAID	X-RAID 2 または RAID 0,1,5,6
サイズ(W×D×H)	170×285×250mm
重量(ディスク除く)	7.5kg
無償保証期間	5年

# ReadyNAS Pro 4

iSCSI対応 4ベイ  
デスクトップ型ネットワークストレージ



背面部分



X-RAID2	RAID 0/1/5	iSCSI対応
ホットスワップ対応	UPS運動	1000 BASE-T ×2
RoHS対応	5年保証	タグ VLAN
		リンク アグリゲーション
		USB 2.0 ×3
		オートネゴシエーション
		Active Directory 対応
		Jumbo Frame

- 2×ギガビット標準装備
- iSCSIサポートでLANを経由して利用するローカルストレージとして使用可能(Microsoft Exchangeサーバ/データベースサーバ)
- 独自のボリューム拡張機能[X-RAID2]で自動でデータ再配置、最適化が可能
- 2つのイーサネットポート搭載でフェイルオーバー機能(対障害)、リンクアグリゲーション機能(冗長化、高速化)に対応
- 豊富な対応プラットフォーム(Windows, MacOS, Linux, Unix)

## 必要容量で選べる ReadyNAS Pro 4 シリーズ・ラインナップ

	RNDP4410	RNDP4420
ディスク容量	1TB×4	2TB×4

※HDDフル装備の機種のみのご提供となります。対象型番につきましてはNETGEAR ウェブサイトをご覧ください。

¥45,400で  
オンサイトサポートサービス 翌日対応

¥10,000で  
クイックデリバリーサービス 翌日対応

メーカー型番	RNDP4410-100AJS
HDDスロット数	4
対応RAID	X-RAID 2 または RAID 0,1,5
サイズ(W×D×H)	134×223×205mm
重量(ディスク除く)	4.9kg
無償保証期間	5年

# ReadyNAS Pro 2

iSCSI対応 2ベイ  
デスクトップ型ネットワークストレージ



背面部分



X-RAID2	RAID 0/1	iSCSI対応
ホットスワップ対応	UPS運動	1000 BASE-T ×2
RoHS対応	5年保証	タグ VLAN
		リンク アグリゲーション
		USB 3.0 ×1
		USB 2.0 ×2
		オートネゴシエーション
		Active Directory 対応
		Jumbo Frame

- 2×ギガビット標準装備
- iSCSIサポートでLANを経由して利用するローカルストレージとして使用可能(Microsoft Exchangeサーバ/データベースサーバ)
- 独自のボリューム拡張機能[X-RAID2]で自動でデータ再配置、最適化が可能
- 2つのイーサネットポート搭載でフェイルオーバー機能(対障害)、リンクアグリゲーション機能(冗長化、高速化)に対応
- 豊富な対応プラットフォーム(Windows, MacOS, Linux, Unix)

## 必要容量で選べる ReadyNAS Pro 2 シリーズ・ラインナップ

	RNDP2210	RNDP2220
ディスク容量	1TB×2	2TB×2

※HDDフル装備の機種のみのご提供となります。対象型番につきましてはNETGEAR ウェブサイトをご覧ください。

¥45,400で  
オンサイトサポートサービス 翌日対応

¥10,000で  
クイックデリバリーサービス 翌日対応

メーカー型番	RNDP2210-100AJS
HDDスロット数	2
対応RAID	X-RAID 2 または RAID 0,1
サイズ(W×D×H)	101×222×142mm
重量(ディスク除く)	2.07kg
無償保証期間	5年

NETGEAR 製品・標準サポートサービス



SWITCHのサポート〈無償サポートサービス〉

NETGEARのスイッチ製品は「ライフタイム保証」

お客様が対象製品※をお持ちの間は、期間を定めずハードウェア故障に対する保証をご提供するライフタイム保証。ご利用には、ご購入後30日以内にハードウェア製品添付のユーザ登録カード(FAX用)を使用、もしくはWebサイトにてユーザ登録をしていただくことが必要です。

対象製品 **ProSafeスイッチシリーズ\***  
フルマネージスイッチ(10G/L2)/スマートスイッチ/ProSafe Plusスイッチ/アンマネージスイッチ

\* ProSafeスイッチシリーズであっても、2007年10月31日以前にご購入頂いた製品はライフタイム保証の対象外です。詳細は、NETGEARのウェブサイトをご覧ください。

詳細はこちら ▶ <http://www.netgear.jp/lifetime.html>

ライフタイム保証 検索



NASのサポート〈無償サポートサービス〉

NETGEARのビジネス向けNAS製品は「5年保証」

NETGEARのビジネス向けNAS製品は業界最長クラスである5年間の無償保証を標準添付(HDD搭載品はHDDも含む)しています。ご利用には、ご購入後30日以内にハードウェア製品添付のユーザ登録カード(FAX用)を使用、もしくはWebサイトにてユーザ登録をしていただくことが必要です。

対象製品 **ビジネス向けReadyNAS®製品**

詳細はこちら ▶ <http://www.netgear.jp/fbs/>

ネットギア サポート 検索

標準サポートサービスに加え、



さらにプラスの保守サービス

有償サポートパック

オンサイトサポートサービス

故障と判断された場合、NETGEAR 指定のサービス・エンジニアが設置場所までお伺いし、機器の交換だけでなく設定作業まで行うため、お客様側の負担が全くありません。翌日対応と、4時間対応の2つのサービスからお選びいただけます。



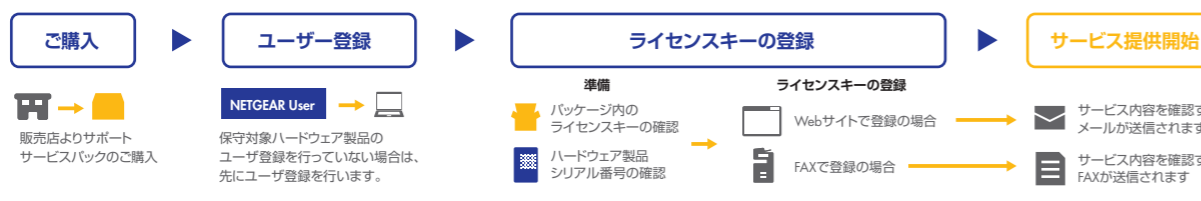
クイックデリバリーサービス

故障製品交換はセンドバック保証のため数日かかりますが、クイックデリバリーサービスにお申込みいただくと、代替機を先に送付し、故障機はお届けと同時に回収いたします。このことにより、ネットワーク環境に障害が起きている時間を短縮させるだけでなく、梱包、返送などの手間も省けます。翌日対応と、2時間対応の2つのタイプからお選びいただけます。



NETGEARコールセンター対応時間: 9:00~17:00(月~金曜日)

簡単スタート | 有償サポートサービスパックご購入の流れ



○クイックデリバリーは指定業者による設置作業は含まれません。○オンサイトサポートは、初回ハードウェアインストール時のサポートは行われません。○対応時間については目安となるもので時間を確約するものではありません。○有償サポートサービスの受付は、土曜、日曜、祝日及び年末・年始を除きます。○オンサイトサポート受付の翌日が、土曜、祝日の場合は、翌営業日以降の対応となります。○NETGEAR 製品にはハードウェア製品ごとに異なる無償保証期間が規定されており、サポートサービスパックはその製品規定の保証期間を超えて契約することはできません。○本サポートサービスパックは、ハードウェア製品ご購入後30日以内に登録手続きを完了していただく必要があります。○対象製品の型番については販売店にお問い合わせいただくか、ホームページ(<http://www.netgear.jp/fbs/>)にてご確認ください。○製品の特性上、パッケージ購入後の返品および返金はお受けできません。○記載されたサービス内容および価格は予告なく変更されることがあります。○記載内容は2011年4月現在のものです。

簡単計算 | 有償サポートサービスパックご購入例

サポートサービスパックはすべて1年単位のパッケージとなっております。そのため、保守対象のハードウェア製品台数×保守期間年数分のパッケージをご購入いただくことになり、お客様においても簡単に保守費用を算出することができます。



有償サポートサービスパック一覧<sup>※5</sup> | モジュールの保守は本体の保守に含まれます。

サポート種別	対象製品	対応時間	サービス提供地域	サービス型番	販売単価	税込価格 (1台あたり)
オンサイトサポート	アンマネージスイッチ <sup>※1</sup>	翌日	日本全国 <sup>※3</sup>	P1SY1		¥ 26,250 (¥ 25,000)
		4時間	東京23区-横浜市-川崎市-名古屋市-大阪市	P1SY4		¥ 47,250 (¥ 45,000)
	L2フルマネージスイッチ/スマートスイッチ ProSafe Plusスイッチ <sup>※1</sup>	翌日	日本全国 <sup>※3</sup>	P1SY2		¥ 31,500 (¥ 30,000)
		4時間	東京23区-横浜市-川崎市-名古屋市-大阪市	P1SY5		¥ 52,500 (¥ 50,000)
	10Gフルマネージスイッチ <sup>※1</sup>	翌日	日本全国 <sup>※3</sup>	P1SY3		¥ 36,750 (¥ 35,000)
		4時間	東京23区-横浜市-川崎市-名古屋市-大阪市	P1SY6		¥ 63,000 (¥ 60,000)
	ReadyNAS NV+/NVX/Pro2/Pro4 <sup>※1</sup>	翌日	日本全国 <sup>※3</sup>	PMPNV11		¥ 47,670 (¥ 45,400)
		4時間	東京23区-横浜市-川崎市-名古屋市-大阪市	PMPNV12	1年間 <sup>※4</sup>	¥ 71,190 (¥ 67,800)
	ReadyNAS 1100/2100/3100 <sup>※1</sup>	翌日	日本全国 <sup>※3</sup>	PMP1111		¥ 59,220 (¥ 56,400)
		4時間	東京23区-横浜市-川崎市-名古屋市-大阪市	PMP1112		¥ 83,790 (¥ 79,800)
ReadyNAS Pro/Pro6 <sup>※1</sup>	翌日	日本全国 <sup>※3</sup>	PMPPR11		¥ 71,190 (¥ 67,800)	
	4時間	東京23区-横浜市-川崎市-名古屋市-大阪市	PMPPR12		¥ 95,340 (¥ 90,800)	
ReadyNAS 3200/4200 <sup>※1</sup>	翌日	日本全国 <sup>※3</sup>	PMP3211		¥ 126,000 (¥ 120,000)	
	クイックデリバリー	翌日	日本全国 <sup>※3</sup>	P1AY1		¥ 10,500 (¥ 10,000)
	全てのNETGEARハードウェア製品 <sup>※2</sup>	2時間	東京23区-横浜市-川崎市-名古屋市-大阪市	P1AY2		¥ 21,000 (¥ 20,000)

※1 対象製品型番につきましては、NETGEARウェブサイトをご覧ください。XSM72245は10Gフルマネージスイッチに含まれます。 ※2 日本において発売されている製品のみで、海外で発売されているNETGEAR製品を除きます。  
 ※3 北海道・九州・沖縄及び離島は翌日ではなく翌々日の対応とさせていただきます。 ※4 NETGEAR製品規定の無償保証期間を超えて契約することはできません。  
 ※5 スイッチのモジュール、NAS製品販売時に実装済みのHDD保守は、本体の保守に含まれます。



## 10G FULL MANAGED SWITCH

製品型番	GSM7352Sv2	GSM7328Sv2	XSM7224S
メーカー型番	GSM7352S-200AJS	GSM7328S-200AJS	XSM7224S-100AJS
製品名	48ポート L3 ギガビットスタックフル フルマネージスイッチ (10ギガ対応)	24ポート L3 ギガビットスタックフル フルマネージスイッチ (10ギガ対応)	24ポート L2 プラスギガビットスタックフル フルマネージスイッチ (10ギガ対応)
ポート基本構成			
ポート数	10G SFP+ スロット	2	24
	10G BASE-T RJ45	—	4
	1000BASE-T(100BASE-TX/10BASE-T)	48	—
	SFP GBIC スロット(1000BASE-LX/SX)	4(SFP GBICはオプション)	4(SFP GBICはオプション)
	拡張ベイ(10G/24G スタック)	2	—
	RS-232 コンソールポート	1	1
ポート機能	オートネゴシエーション	○	○
	MDI/MDI-X自動切替	○	○
	IEEE802.3X フロー・コントロール	○	○
	PoE(Power Over Ethernet)給電	—	—
	スタッキング機能	○	○(全24ポート対応、80Gbps)
実装機能			
セキュリティ	Layer 3/4 アクセスコントロールリスト	○	○
	IEEE802.1X	○	○
VLAN機能	プロテクトポート	○	○
	ポートベースVLAN	○	○
	プロトコルVLAN	○	○
	タグVLAN IEEE802.1Q	○	○
冗長化	IEEE 802.1D スパニングツリープロトコル	○	○
	IEEE 802.1w ラビッドスパンニングツリー	○	○
	IEEE 802.1s マルチプルスパンニングツリー	○	○
	リンクアグリゲーション(IEEE802.3ad)	LACP/Manual	LACP/Manual
QoS	VRRP(Virtual Router Redundancy Protocol)	○	○
	IEEE 802.1p Class of Service(CoS)	○	○
	ポートベース QoS	○	○
マルチキャスト制御	DiffServ	○	○
	IGMPスヌーピング	○	○
ルーティング	RIP v1,v2	○	○
	OSPF v1,v2	○	○
管理機能	SNMP	v1,v2c,v3	v1,v2c,v3
	RMON Group 1,2,3,9	○	○
	ポートミラーリング	○	○
	CLI, Telnet	○	○
その他	Web設定	○	○
	ブロードキャストストームプロテクション	○	○
	DHCP クライアント	○	○
製品能力			
データ転送	転送方式	ストア&フォワード	ストア&フォワード
メモリ	システムメモリ	256MB	256MB
	パケットバッファメモリ	786KB	786KB
パフォーマンス	フラッシュメモリ	32MB	32MB
	スイッチングファブリック	192Gbps	144Gbps
	パケットフォワーディング	285.7Mpps	107.1Mpps
	レイテンシ	20μ秒以下	1.59μ秒(10G-10G), 4.1μ秒(1G-1G)
	MTBF(最大)	169,522.96hr	211,069hr
	MAC アドレス数	8,000	8,000
	Jumbo Frame	○	○
	VLAN サポート数	4,000	4,000
	IEEE 802.1p トラフィッククラス数	8	8
	最大リンク数	64	64
ルータ数	480	480	
ルーティング可能VLAN数	32	32	
ARP エントリ数	1,664	1,664	
DiffServ キュー	8	8	
騒音レベル	44dB	44dB	
ハードウェア仕様			
ラックマウント	ラックマウント対応	○	○
	ラックマウントキット付属	○	○
電源	定格入力電圧	100-240V	100-240V
	定格周波数	50-60Hz	50-60Hz
	供給	電源内蔵	電源内蔵
	消費電力(最大)	91.8W	65.64W
	電源ケーブル	—	耐用125V以下
環境条件(動作時温度/湿度) ※結露なきこと			
区分		0 ~ 50°C/10 ~ 90%	
省エネ法に関する表示	最大実効伝送速度	※	A
	エネルギー消費効率	—	239.6Gbps
	エネルギー消費効率	—	0.49W/Gbps
冷却ファン	○	○	○
寸法(W)×(D)×(H)mm	440×391×43	440×391×43	440×260×43
重量	6.8kg	6.3kg	7kg
無償保証期間(本体)	ライフタイム保証	ライフタイム保証	ライフタイム保証
オプションモジュール	AXM761/762/763, AXJ42/743/744, AGM731F/732F	AXM761/762/763, AXJ42/743/744, AGM731F/732F	AXM761/762, AXJ42/743/744, AGM731F/732F
有償サポート	オンサイトサポート(翌日/4時間)	P1SY3/P1SY6	P1SY3/P1SY6
	クイックデリバリー(翌日/2時間)	P1AY1/P1AY2	P1AY1/P1AY2

※レイヤー 3スイッチのため、省エネ法対象外です。

## L2 FULL MANAGED SWITCH

製品型番	GSM7252PS	GSM7228PS	GSM7248v2	GSM7224v2	F5M726v3
メーカー型番	GSM7252PS-100AJS	GSM7228PS-100AJS	GSM7248-200AJS	GSM7224-200AJS	F5M726-300AJS
製品名	48ポート PoE L2 ギガビット フルマネージスイッチ (10G対応)	24ポート PoE L2 ギガビット フルマネージスイッチ (10G対応)	48ポート L2 ギガビット フルマネージスイッチ (スタティックルーティング)	24ポート L2 ギガビット フルマネージスイッチ (スタティックルーティング)	24ポート L2 10/100M フルマネージスイッチ
ポート基本構成					
ポート数	10G SFP+ スロット	2	—	—	—
	10BASE-T/100BASE-TX	—	—	—	24
	1000BASE-T(100BASE-TX/10BASE-T)	48	24	48	24
	SFP GBIC スロット(1000BASE-LX/SX)	4(SFP GBICはオプション)	4(SFP GBICはオプション)	4(SFP GBICはオプション)	4(SFP GBICはオプション)
	拡張ベイ(10G/24G スタック)	2	2	—	—
	RS-232 コンソールポート	1	1	1	1
ポート機能	オートネゴシエーション	○	○	○	○
	MDI/MDI-X自動切替	○	○	○	○
	IEEE802.3X フロー・コントロール	○	○	○	○
	PoE(Power Over Ethernet)給電	○(48ポート = 384W)	○(24ポート = 192W)	—	—
	スタッキング機能	○	○	—	—
実装機能					
セキュリティ	Layer 3/4 アクセスコントロールリスト	○	○	○	○
	IEEE802.1X	○	○	○	○
VLAN機能	プロテクトポート	○	○	○	○
	ポートベースVLAN	○	○	○	○
	プロトコルVLAN	○	○	○	○
	タグVLAN IEEE802.1Q	○	○	○	○
冗長化	IEEE 802.1D スパニングツリープロトコル	○	○	○	○
	IEEE 802.1w ラビッドスパンニングツリー	○	○	○	○
	IEEE 802.1s マルチプルスパンニングツリー	○	○	○	○
	リンクアグリゲーション(IEEE802.3ad)	LACP/Manual	LACP/Manual	LACP/Manual	LACP/Manual
QoS	VRRP(Virtual Router Redundancy Protocol)	○	○	○	○
	IEEE 802.1p Class of Service(CoS)	○	○	○	○
	ポートベース QoS	○	○	○	○
マルチキャスト制御	DiffServ	○	○	○	○
	IGMPスヌーピング	○	○	○	○
ルーティング	RIP v1,v2	○	○	○	○
	OSPF v1,v2	○	○	○	○
管理機能	SNMP	v1,v2c,v3	v1,v2c,v3	v1,v2c,v3	v1,v2c,v3
	RMON Group 1,2,3,9	○	○	○	○
	ポートミラーリング	○	○	○	○
	CLI, Telnet	○	○	○	○
その他	Web設定	○	○	○	○
	ブロードキャストストームプロテクション	○	○	○	○
	DHCP クライアント	○	○	○	○
製品能力					
データ転送	転送方式	ストア&フォワード	ストア&フォワード	ストア&フォワード	ストア&フォワード
メモリ	システムメモリ	256MB	256MB	128MB	128MB
	パケットバッファメモリ	1.5MB	0.75MB	1.5MB	0.75MB
パフォーマンス	フラッシュメモリ	32MB	32MB	32MB	32MB
	スイッチングファブリック	192Gbps	144Gbps	96Gbps	48Gbps
	パケットフォワーディング	285.7Mpps	107.1Mpps	71.4Mpps	35.7Mpps
	レイテンシ	2μ秒(10G-10G), 4.1μ秒(1G-1G)	—	—	20μ秒以下
	MTBF(最大)	169,522 hr	211,069 hr	162,303 hr	239,032 hr
	MAC アドレス数	8,000	8,000	8,000	8,000
	Jumbo Frame	○	○	○	○
	VLAN サポート数	1,024	1,024	1,024	1,024
	IEEE 802.1p トラフィッククラス数	8	8	8	8
	最大リンク数	64	64	64	64
ルータ数	224	224	32	32	
ルーティング可能VLAN数	32	32	32	32	
ARP エントリ数	1,664	1,664	480	480	
DiffServ キュー	8	8	8	8	
騒音レベル	44dB	44dB	48.8dB	38.6dB	
ハードウェア仕様					
ラックマウント	ラックマウント対応	○	○	○	○
	ラックマウントキット付属	○	○	○	○
電源	定格入力電圧	100-240V	100-240V	100-240V	100-240V
	定格周波数	50-60Hz	50-60Hz	50-60Hz	50-60Hz
	供給	電源内蔵	電源内蔵	電源内蔵	電源内蔵
	消費電力(最大)	570W	—	71.5W	38.5W
	電源ケーブル	○	○	○	○
環境条件(動作時温度/湿度) ※結露なきこと					
区分		0.50°C/10 ~ 90%			
省エネ法に関する表示	最大実効伝送速度	A	A	A	A
	PoE最大供給電力	68.0Gbps	44.0Gbps	48.1Gbps	24.0Gbps
	エネルギー消費効率	384W	192W	—	—
冷却ファン	1.6W/Gbps	1.7W/Gbps	1.6W/Gbps	1.7W/Gbps	
寸法(W)×(D)×(H)mm	440 x 391 x 43	440 x 391 x 43	440x260x43	440x260x43	
重量	6.8kg	6.3kg	4.15kg	3.65kg	
無償保証期間(本体)	ライフタイム保証	ライフタイム保証	ライフタイム保証	ライフタイム保証	
オプションモジュール	AXM761/762, AXJ42/743/744, AGM731F/732F	AXM761/762, AXJ42/743/744, AGM731F/732F	AXM761/762, AXJ42/743/744, AGM731F/732F	AGM731F/732F	
有償サポート	オンサイトサポート(翌日/4時間)	P1SY2/P1SY5	P1SY2/P1SY5	P1SY2/P1SY5	
	クイックデリバリー(翌日/2時間)	P1AY1/P1AY2	P1AY1/P1AY2	P1AY1/P1AY2	

## GIGABIT SMART SWITCH

製品型番	GS748TPS	GS724TPS	GS748TP
メーカー型番	GS748TPS-100AJS	GS724TPS-100AJS	GS748TP-100AUS
製品名	48ポート PoE スタックブルギガビットスマートスイッチ	24ポート PoE スタックブルギガビットスマートスイッチ	48ポート PoEギガビットスマートスイッチ
ポート基本構成			
ポート数	1000BASE-T(100BASE-TX/10BASE-T)	48	24
	10BASE-T/100BASE-TX	—	—
	SFP GBIC スロット(1000BASE-SX/LX)	4(SFP GBICはオプション)	4(SFP GBICはオプション)
ポート機能	オートネゴシエーション	○	○
	MDI/MDI-X自動切替	○	○
	IEEE802.3X フロー・コントロール	○	○
	PoE(Power Over Ethernet)給電	○(48ポート = 384W)	○(24ポート = 192W)
	スタッキング機能	○	○
実装機能			
セキュリティ	Layer 3/4 アクセスコントロールリスト	Mac ACL/IP ACL	Mac ACL/IP ACL
	IEEE802.1X	○	○
VLAN機能	プロテクトポート	○	—
	ポートベースVLAN	○	○
	プロトコルVLAN	—	—
冗長化	タグVLAN IEEE802.1Q	○	○
	IEEE 802.1D スパニングツリープロトコル	○	○
	IEEE 802.1w ラビッドスパニングツリー	○	○
	IEEE 802.1s マルチプルスパニングツリー	○	—
QoS	リンクアグリゲーション(IEEE802.3ad)	LACP/Manual	LACP/Manual
	IEEE 802.1p Class of Service(CoS)	○	○
	ポートベース QoS	○	○
マルチキャスト制御	IGMPスヌーピング	○	○
	ルーティング	IPスタティックルーティング	—
管理機能	SNMP	v1,v2c,v3	v1,v2c,v3
	RMON Group 1,2,3,9	○	○
	ポートミラーリング	○	○
	Web設定	○	○
その他	ブロードキャストストームプロテクション	○	○
	DHCP クライアント	○	○
製品能力			
データ転送	転送方式	ストア&フォワード	ストア&フォワード
メモリ	システムメモリ	—	—
	パケットバッファメモリ	6MB	2MB
	フラッシュメモリ	16MB	16MB
パフォーマンス	スイッチングファブリック	96Gbps	48Gbps
	パケットフォワーディング	71.4Mpps	35.7Mpps
	レイテンシ	20μ秒以下	20μ秒以下
	MTBF(最大)	143,890 hr	116,000 hr
	MAC アドレス数	8,000	8,000
	Jumbo Frame	○	○
	VLAN サポート数	128	128
	IEEE 802.1p トラフィッククラス数	4	4
DiffServ キュー	4	4	
ハードウェア仕様			
ラックマウント	ラックマウント対応	○	○
	ラックマウントキット付属	○	○
電源	定格入力電圧	100-240V	100-240V
	定格周波数	50-60Hz	50-60Hz
	供給	電源内蔵	電源内蔵
	消費電力(最大)	530W	235W
	電源ケーブル	—	耐用125V以下
環境条件	動作時温度/湿度 ※結露なきこと	0-50℃/10 ~ 90%	—
省エネ法に関する表示	区分	A	A
	最大実効伝送速度	47.4Gbps	23.7Gbps
	PoE最大供給電力	384W	192W
	エネルギー消費効率	1.8W/Gbps	1.9W/gbps
冷却ファン	—	○	○
寸法(W)×(D)×(H)mm	440×431×43	440×310×43	440×387×43
重量	7.28kg	4.92kg	6.6kg
無償保証期間	本体	ライフタイム保証	ライフタイム保証
	電源アダプタ	—	—
オプションモジュール	AGM731F/732F	AGM731F/732F	AGM731F/732F
有償サポート	オンサイトサポート(翌日/4時間)	P1SY2/P1SY5	P1SY2/P1SY5
	クイックデリバリー(翌日/2時間)	P1AY1/P1AY2	P1AY1/P1AY2

## GIGABIT SMART SWITCH

製品型番	GS724TP	GS748Tv4	GS724Tv3 (Fanless)
メーカー型番	GS724TP-100AUS	GS748T400JPS	GS724T300JPS
製品名	24ポート PoE ギガビットスマートスイッチ	48ポート ギガビットスマートスイッチ	24ポート ギガビットスマートスイッチ
ポート基本構成			
ポート数	1000BASE-T(100BASE-TX/10BASE-T)	24	48
	10BASE-T/100BASE-TX	—	—
	SFP GBIC スロット(1000BASE-SX/LX)	2(SFP GBICはオプション)	2(24ポート)2(SFP専用スロット) (SFP GBICはオプション)
ポート機能	オートネゴシエーション	○	○
	MDI/MDI-X自動切替	○	○
	IEEE802.3X フロー・コントロール	○	○
	PoE(Power Over Ethernet)給電	○(24ポート = 192W)	—
	スタッキング機能	—	—
実装機能			
セキュリティ	Layer 3/4 アクセスコントロールリスト	Mac ACL/IP ACL	Mac ACL/IP ACL
	IEEE802.1X	○	○
VLAN機能	プロテクトポート	—	○
	ポートベースVLAN	○	○
	プロトコルVLAN	—	—
冗長化	タグVLAN IEEE802.1Q	○	○
	IEEE 802.1D スパニングツリープロトコル	○	○
	IEEE 802.1w ラビッドスパニングツリー	○	○
	IEEE 802.1s マルチプルスパニングツリー	—	○
QoS	リンクアグリゲーション(IEEE802.3ad)	LACP/Manual	LACP/Manual
	IEEE 802.1p Class of Service(CoS)	○	○
	ポートベース QoS	○	○
マルチキャスト制御	IGMPスヌーピング	○	○
	ルーティング	IPスタティックルーティング	—
管理機能	SNMP	v1,v2c,v3	v1,v2c,v3
	RMON Group 1,2,3,9	○	—
	ポートミラーリング	○	○
	Web設定	○	○
その他	ブロードキャストストームプロテクション	○	○
	DHCP クライアント	○	○
製品能力			
データ転送	転送方式	ストア&フォワード	ストア&フォワード
メモリ	システムメモリ	—	64MB
	パケットバッファメモリ	3MB	4MB
	フラッシュメモリ	—	16MB
パフォーマンス	スイッチングファブリック	48Gbps	42Gbps
	パケットフォワーディング	35.7Mpps	59.2Mpps
	レイテンシ	20μ秒以下	20μ秒以下
	MTBF(最大)	165,589 hr	231,684 hr
	MAC アドレス数	4,000	8,000
	Jumbo Frame	○	○
	VLAN サポート数	128	64
	IEEE 802.1p トラフィッククラス数	4	4
DiffServ キュー	4	4	
ハードウェア仕様			
ラックマウント	ラックマウント対応	○	○
	ラックマウントキット付属	○	○
電源	定格入力電圧	100-240V	100-240V
	定格周波数	50-60Hz	50-60Hz
	供給	電源内蔵	電源内蔵
	消費電力(最大)	225W	70W
	電源ケーブル	—	耐用125V以下
環境条件	動作時温度/湿度 ※結露なきこと	0-50℃/10 ~ 90%	0-40℃/10 ~ 90%
省エネ法に関する表示	区分	A	A
	最大実効伝送速度	24.0Gbps	48.0Gbps
	PoE最大供給電力	192W	—
	エネルギー消費効率	2.0W/Gbps	1.1W/Gbps
冷却ファン	—	○	—
寸法(W)×(D)×(H)mm	440×257×43	440×257×43	440×260×43
重量	3.7kg	4.0kg	3.6kg
無償保証期間	本体	ライフタイム保証	ライフタイム保証
	電源アダプタ	—	—
オプションモジュール	AGM731F/732F	AGM731F/732F	AGM731F/732F
有償サポート	オンサイトサポート(翌日/4時間)	P1SY2/P1SY5	P1SY2/P1SY5
	クイックデリバリー(翌日/2時間)	P1AY1/P1AY2	P1AY1/P1AY2

## GIGABIT SMART SWITCH

製品型番	GS716Tv2(Fanless)	GS110TP	GS108Tv2
メーカー型番	GS716T-200JPS	GS110TP-100AJS	GS108T-200JPS
製品名	16ポート ギガビットスマートスイッチ	10ポート PoE ギガビットスマートスイッチ	8ポート ギガビットスマートスイッチ
ポート基本構成			
ポート数	1000BASE-T(100BASE-TX/10BASE-T)	16	8
	10BASE-T/100BASE-TX	—	—
	SFP GBIC スロット(1000BASE-SX/LX)	2(SFP GBICはオプション)	2(SFP GBICはオプション)
ポート機能	オートネゴシエーション	○	○
	MDI/MDI-X自動切替	○	○
	IEEE802.3X フロー・コントロール	○	○
	PoE(Power Over Ethernet)給電	—	○(8ポート = 46W)
	スタッキング機能	—	—
実装機能			
セキュリティ	Layer 3/4 アクセスコントロールリスト	Mac ACL/IP ACL	Mac ACL/IP ACL
	IEEE802.1X	—	○
VLAN機能	プロテクトポート	○	○
	ポートベースVLAN	○	○
	プロトコルVLAN	—	—
冗長化	タグVLAN IEEE802.1Q	○	○
	IEEE 802.1D スパニングツリープロトコル	○	○
	IEEE 802.1w ラビッドスパニングツリー	—	○
	IEEE 802.1s マルチプルスパニングツリー	—	○
QoS	リンクアグリゲーション(IEEE802.3ad)	Manual	LACP/Manual
	IEEE 802.1p Class of Service(CoS)	○	○
	ポートベース QoS	○	○
マルチキャスト制御	IGMPスヌーピング	—	○
	ルーター	—	○
管理機能	SNMP	v1,v2c	v1,v2c,v3
	RMON Group 1,2,3,9	—	○
	ポートミラーリング	○	○
	Web設定	○	○
その他	ブロードキャストストームプロテクション	—	○
	DHCP クライアント	○	○
製品能力			
データ転送	転送方式	ストア&フォワード	ストア&フォワード
メモリ	システムメモリ	—	64MB
	パケットバッファメモリ	256MB	512KB
	フラッシュメモリ	—	16MB
パフォーマンス	スイッチングファブリック	32Gbps	20Gbps
	パケットフォワーディング	23.7Mpps	14.8Mpps
	レイテンシ	20μ秒以下	4μ秒以下
	MTBF(最大)	59,500 hr	157,004 hr
	MAC アドレス数	8,000	4,000
	Jumbo Frame	○	○
	VLAN サポート数	64	64
	IEEE 802.1p トラフィッククラス数	4	4
ハードウェア仕様	DiffServ キュー	4	4
	ラックマウント	ラックマウント対応	○
電源	ラックマウントキット付属	○	—
	定格入力電圧	100-240V	100-240V
	定格周波数	50-60Hz	50-60Hz
	供給	電源内蔵	ACアダプタ
	消費電力(最大)	32W	59.3W
環境条件	電源ケーブル	耐用125V以下	—
	動作時温度/湿度 ※結露なきこと	0-40°C/10 ~ 90%	0-50°C/10 ~ 90%
省エネ法に関する表示	区分	A	A
	最大実効伝送速度	16.0Gbps	10.0Gbps
	PoE最大供給電力	—	46W
	エネルギー消費効率	0.9W/Gbps	1.0W/Gbps
冷却ファン	ファンレス	—	ファンレス
	寸法(W)×(D)×(H)mm	440x205x43	236x101x27
無償保証期間	重量	3.5kg	0.7kg
	本体	ライフタイム保証	ライフタイム保証
オプションモジュール	電源アダプタ	—	2年
	本体	—	2年
有償サポート	オンサイトサポート(翌日/4時間)	P1SY2/P1SY5	P1SY2/P1SY5
	クイックデリバリー(翌日/2時間)	P1AY1/P1AY2	P1AY1/P1AY2

## 10/100M SMART SWITCH

製品型番	FS728TP	FS750T2	FS726TP	FS726T
メーカー型番	FS728TP-100AUS	FS750T2AU	FS726TPAU	FS726TAU
製品名	24ポート 10/100M PoE アドバンススマートスイッチ (4ポートギガビットアップリンク)	48ポート 10/100M スマートスイッチ (2ポートギガビットアップリンク)	24ポート 10/100M PoE スマートスイッチ (2ポートギガビットアップリンク)	24ポート 10/100M スマートスイッチ (2ポートギガビットアップリンク)
ポート基本構成				
ポート数	1000BASE-T(100BASE-TX/10BASE-T)	4	2	2
	10BASE-T/100BASE-TX	24	48	24
	SFP GBIC スロット(1000BASE-SX/LX)	2(SFP GBICはオプション)	2(SFP GBICはオプション)	2(SFP GBICはオプション)
ポート機能	オートネゴシエーション	○	○	○
	MDI/MDI-X自動切替	○	○	○
	IEEE802.3X フロー・コントロール	○	○	○
	PoE(Power Over Ethernet)給電	○(24ポート = 195W)	—	○(12ポート = 100W)
	スタッキング機能	—	—	—
実装機能				
セキュリティ	Layer 3/4 アクセスコントロールリスト	Mac ACL	—	—
	IEEE802.1X	○	—	—
VLAN機能	プロテクトポート	—	—	—
	ポートベースVLAN	—	○	○
	プロトコルVLAN	—	—	—
冗長化	タグVLAN IEEE802.1Q	○	○	○
	IEEE 802.1D スパニングツリープロトコル	○	○	○
	IEEE 802.1w ラビッドスパニングツリー	—	—	—
	IEEE 802.1s マルチプルスパニングツリー	—	—	—
QoS	リンクアグリゲーション(IEEE802.3ad)	LACP/Manual	Manual	Manual
	IEEE 802.1p Class of Service(CoS)	○	○	○
	ポートベース QoS	○	○	○
マルチキャスト制御	DiffServ	—	—	—
	IGMPスヌーピング	○	—	—
管理機能	ルーター	—	—	—
	SNMP	v1,v2c,v3	v1,v2c	v1
	RMON Group 1,2,3,9	○	—	—
	ポートミラーリング	○	○	○
その他	Web設定	○	○	○
	ブロードキャストストームプロテクション	○	—	—
ハードウェア仕様	DHCP クライアント	○	○	○
	データ転送	転送方式	ストア&フォワード	ストア&フォワード
メモリ	システムメモリ	—	—	—
	パケットバッファメモリ	3MB	128KB	256KB
	フラッシュメモリ	—	—	—
パフォーマンス	スイッチングファブリック	12.8Gbps	13.6Gbps	8.8Gbps
	パケットフォワーディング	9.6Mpps	10.1Mpps	6.5Mpps
	レイテンシ	20μ秒以下	20μ秒以下	20μ秒以下
	MTBF(最大)	176,000 hr	59,800 hr	327,000 hr
	MAC アドレス数	8,000	8,000	8,000
	Jumbo Frame	—	—	—
	VLAN サポート数	128	64	64
	IEEE 802.1p トラフィッククラス数	4	4	2
ハードウェア仕様	DiffServ キュー	4	—	—
	ラックマウント	ラックマウント対応	○	○
電源	ラックマウントキット付属	○	○	○
	定格入力電圧	100-240V	100-240V	100-240V
	定格周波数	50-60Hz	50-60Hz	50-60Hz
	供給	電源内蔵	電源内蔵	電源内蔵
	消費電力(最大)	225W	21W	122W
環境条件	電源ケーブル	耐用125V以下		
	動作時温度/湿度 ※結露なきこと	0-50°C/10 ~ 90%		
省エネ法に関する表示	区分	B	B	B
	最大実効伝送速度	6.4Gbps	6.7Gbps	4.4Gbps
	PoE最大供給電力	195W	—	100W
	エネルギー消費効率	4.6W/Gbps	3.5W/Gbps	4.1W/Gbps
冷却ファン	ファンレス	—	○	ファンレス
	寸法(W)×(D)×(H)mm	440x205x43	440x205x43	440x205x43
無償保証期間	重量	3.6kg	3.2kg	3.0kg
	本体	ライフタイム保証	ライフタイム保証	ライフタイム保証
オプションモジュール	電源アダプタ	—	—	—
	本体	—	—	—
有償サポート	オンサイトサポート(翌日/4時間)	P1SY2/P1SY5	P1SY2/P1SY5	P1SY2/P1SY5
	クイックデリバリー(翌日/2時間)	P1AY1/P1AY2	P1AY1/P1AY2	P1AY1/P1AY2

## ProSafe Plus SWITCH

製品型番	JGS524E	GS116E
メーカー型番	JGS524E-100AJS	GS116E-100JPS
製品名	ProSafe Plus 24ポート ギガビットイーサネットスイッチ	ProSafe Plus 16ポート ギガビットイーサネットスイッチ
ポート基本構成		
ポート数	1000BASE-T(100BASE-TX/10BASE-T) 24	16
ポート機能	10BASE-T/100BASE-TX オートネゴシエーション MDI/MDI-X自動切替 IEEE802.3X フロー・コントロール PoE(Power Over Ethernet)給電	○ ○ ○ ○ ○
実装機能		
管理機能	ポートミラーリング	○
VLAN機能	ポートベースVLAN タグVLAN IEEE802.1Q	○ ○
QoS	IEEE 802.1p Class of Service(CoS)	○
その他	ブロードキャストストームプロテクション 省電力(10mまでの短いケーブル使用時)	○ ○
製品能力		
データ転送	転送方式	ストア&フォワード
メモリ	パケットバッファメモリ	512KB
	スイッチングファブリック	48Gbps
	転送レート(1000Mbps)	1,488,000pps
	転送レート(100Mbps)	148,800pps
	転送レート(10Mbps)	14,880pps
パフォーマンス	レイテンシ	1000Mbps-1000Mbps(64-byte /パケット時): 5.6μ秒最大
	MTBF(最大)	1,262,700hrs
	MAC アドレス数	8,000
	Jumbo Frame	○
	VLANサポート数	128
ハードウェア仕様		
ラックマウント	ラックマウント対応 ラックマウントキット付属	○ ○
電源	定格入力電圧	100-240V
	定格周波数	50-60Hz
	供給	電源内蔵
	消費電力(最大)	16.62W
環境条件	動作時温度/湿度 ※結露なきこと	0 ~ 40°C/10 ~ 90% ※結露なきこと
	区分	C
省エネ法に関する表示	最大実効伝送速度	24Gbps
	PoE最大供給電力	—
	エネルギー消費効率	0.6W/Gbps
冷却ファン	ファンレス	ファンレス
寸法(W)×(D)×(H)mm	330 × 173 × 43mm	287mm×103mm×27mm
重量	1.43kg	0.81kg
無償保証期間	本体 電源アダプタ	ライフタイム保証 2年保証
有償サポート	オンサイトサポート(翌日/4時間) クイックデリバリー(翌日/2時間)	P1SY2/P1SY5 P1AY1/P1AY2

製品型番	GS108PE	GS108E	JFS524E
メーカー型番	GS108PE-100AJS	GS108E-100JPS	JFS524E-100AJS
製品名	PoE 給電対応 ProSafe Plus 8ポート ギガビットイーサネットスイッチ	ProSafe Plus 8ポート ギガビットイーサネットスイッチ	ProSafe Plus 24ポート 10/100M イーサネットスイッチ
ポート基本構成			
ポート数	8	8	—
ポート機能	1000BASE-T(100BASE-TX/10BASE-T) 10BASE-T/100BASE-TX オートネゴシエーション MDI/MDI-X自動切替 IEEE802.3X フロー・コントロール PoE(Power Over Ethernet)給電	○ ○ ○ ○ ○ ○(ポート1~ポート4, 45W)	— 24 ○ ○ ○ —
実装機能			
管理機能	ポートミラーリング	○	○
VLAN機能	ポートベースVLAN タグVLAN IEEE802.1Q	○ ○	○ ○
QoS	IEEE 802.1p Class of Service(CoS)	○	○
その他	ブロードキャストストームプロテクション 省電力(10mまでの短いケーブル使用時)	○ ○	○ ○
製品能力			
データ転送	転送方式	ストア&フォワード	ストア&フォワード
メモリ	パケットバッファメモリ	192KB	1.25MB
	スイッチングファブリック	16Gbps	4.8Gbps
	転送レート(1000Mbps)	1,488,000pps	—
	転送レート(100Mbps)	148,800pps	148,800pps
	転送レート(10Mbps)	14,880pps	14,880pps
パフォーマンス	レイテンシ	1000Mbps-1000Mbps(64-byte /パケット時): 2.8μ秒最大	1000Mbps-1000Mbps(64-byte /パケット時): 2.8μ秒最大
	MTBF(最大)	3,462,906hrs	4,749,501hrs
	MAC アドレス数	4,000	4,000
	Jumbo Frame	○	—
	VLANサポート数	32	24
ハードウェア仕様			
ラックマウント	ラックマウント対応 ラックマウントキット付属	— —	— —
電源	定格入力電圧	100-240V	100-240V
	定格周波数	50-60Hz	50-60Hz
	供給	電源アダプタ	電源内蔵
	消費電力(最大)	51.1W	4W
環境条件	動作時温度/湿度 ※結露なきこと	0 ~ 50°C/10 ~ 95% ※結露なきこと	0 ~ 50°C/10 ~ 95% ※結露なきこと
	区分	C	C
省エネ法に関する表示	最大実効伝送速度	8.0Gbps	8.0Gbps
	PoE最大供給電力	45W	—
	エネルギー消費効率	0.6W/Gbps	0.5W/Gbps
冷却ファン	ファンレス	ファンレス	ファンレス
寸法(W)×(D)×(H)mm	235mm×103mm×27mm	158mm×103mm×27mm	330mm×173mm×43mm
重量	0.716kg	0.52kg	1.43kg
無償保証期間	本体 電源アダプタ	ライフタイム保証 2年保証	ライフタイム保証 2年保証
有償サポート	オンサイトサポート(翌日/4時間) クイックデリバリー(翌日/2時間)	P1SY2/P1SY5 P1AY1/P1AY2	P1SY2/P1SY5 P1AY1/P1AY2

## Unmanaged SWITCH

製品型番	JGS524v3	JGS516v3	GS116v2	GS108P
メーカー型番	JGS524-300JPS	JGS516-300JPS	GS116-200JPS	GS108P-100AJS
製品名	24ポート ギガビットイーサネットスイッチ	16ポート ギガビットイーサネットスイッチ	16ポート ギガビットイーサネットスイッチ	8ポート ギガビットイーサネットスイッチ
ポート基本構成				
ポート数	1000BASE-T(100BASE-TX/10BASE-T) 24	16	16	8
ポート機能	10BASE-T/100BASE-TX オートネゴシエーション MDI/MDI-X自動切替 IEEE802.3X フロー・コントロール PoE(Power Over Ethernet)給電	○ ○ ○ ○ —	○ ○ ○ ○ —	○ ○ ○ ○ ○(4ポート = 50W)
製品能力				
データ転送	転送方式	ストア&フォワード	ストア&フォワード	ストア&フォワード
メモリ	パケットバッファメモリ	512KB	512KB	192KB/ポート
	スイッチングファブリック	48Gbps	32Gbps	32Gbps
	転送レート(1000Mbps)	1,488,000pps	1,488,000pps	1,488,000pps
	転送レート(100Mbps)	148,800pps	148,800pps	148,800pps
	転送レート(10Mbps)	14,880pps	14,880pps	14,880pps
パフォーマンス	レイテンシ	1000Mbps-1000Mbps(64-byte /パケット時): 20μ秒以下	1000Mbps-1000Mbps(64-byte /パケット時): 20μ秒以下	1000Mbps-1000Mbps(64-byte /パケット時): 10μ秒最大
	MAC アドレス数	8,000	8,000	8,000
	Jumbo Frame	○	○	○
ハードウェア仕様				
ラックマウント	ラックマウント対応 ラックマウントキット付属	○ ○	○ ○	— —
電源	定格入力電圧	100-240V 注1)	100-240V 注1)	100V
	定格周波数	50-60Hz	50-60Hz	50-60Hz
	供給	電源内蔵	電源内蔵	ACアダプタ
	消費電力(最大)	17.25W	12.03W	9.6W
環境条件	動作時温度/湿度 ※結露なきこと	0-50°C/10 ~ 90%	0-50°C/10 ~ 90%	0-50°C/10 ~ 90%
	区分	D	D	D
省エネ法に関する表示	最大実効伝送速度	24.0Gbps	16.0Gbps	16.0Gbps
	PoE最大供給電力	—	—	50W
	エネルギー消費効率	0.7W/Gbps	0.8W/Gbps	0.8W/Gbps
冷却ファン	ファンレス	ファンレス	ファンレス	ファンレス
寸法(W)×(D)×(H)mm	325x170x43	328x168x43	285x103x27	235x103x27
重量	1.74kg	1.65kg	1.08kg	0.716kg
無償保証期間	本体 電源アダプタ	ライフタイム保証 —	ライフタイム保証 —	ライフタイム保証 2年
有償サポート	オンサイトサポート(翌日/4時間) クイックデリバリー(翌日/2時間)	P1SY1/P1SY4 P1AY1/P1AY2	P1SY1/P1SY4 P1AY1/P1AY2	P1SY1/P1SY4 P1AY1/P1AY2

注1)ケーブル耐用125V以下

製品型番	GS108v3	GS105v3	JFS524v1	JFS516	FS108P
メーカー型番	GS108-300JPS	GS105-300JPS	JFS524-100JPS	JFS516JP	FS108PAU
製品名	8ポート ギガビットイーサネットスイッチ	5ポート ギガビットイーサネットスイッチ	24ポート 10/100M イーサネットスイッチ	16ポート 10/100M イーサネットスイッチ	8ポート 10/100M PoE イーサネットスイッチ
ポート基本構成					
ポート数	1000BASE-T(100BASE-TX/10BASE-T) 8	5	—	—	—
ポート機能	10BASE-T/100BASE-TX オートネゴシエーション MDI/MDI-X自動切替 IEEE802.3X フロー・コントロール PoE(Power Over Ethernet)給電	○ ○ ○ ○ —	— — — — —	— — — — —	— — — — —
製品能力					
データ転送	転送方式	ストア&フォワード	ストア&フォワード	ストア&フォワード	ストア&フォワード
メモリ	パケットバッファメモリ	192KB	12KB/ポート	1.25MB	256KB/ポート
	スイッチングファブリック	16Gbps	10Gbps	4.8Gbps	3.2Gbps
	転送レート(1000Mbps)	1,488,000pps	1,488,000pps	—	—
	転送レート(100Mbps)	148,800pps	148,800pps	148,800pps	148,800pps
	転送レート(10Mbps)	14,880pps	14,880pps	14,880pps	14,880pps
パフォーマンス	レイテンシ	1000Mbps-1000Mbps(64-byte /パケット時): 4μ秒最大	1000Mbps-1000Mbps(64-byte /パケット時): 4μ秒最大	10Mbps-100Mbps(64-byte /パケット時): 10μ秒以下	10Mbps-100Mbps(64-byte /パケット時): 20μ秒以下
	MAC アドレス数	4,000	4,000	4,000	4,000
	Jumbo Frame	○	○	—	—
ハードウェア仕様					
ラックマウント	ラックマウント対応 ラックマウントキット付属	— —	— —	○ ○	○ ○
電源	定格入力電圧	100V	100V	100-240V 注1)	100-240V 注1)
	定格周波数	50-60Hz	50-60Hz	50-60Hz	50-60Hz
	供給	ACアダプタ	ACアダプタ	電源内蔵	電源内蔵
	消費電力(最大)	5W	3.2W	5.9W	15W
環境条件	動作時温度/湿度 ※結露なきこと	0-40°C/10 ~ 90%	0-50°C/10 ~ 95%	0-40°C/10 ~ 95%	0-40°C/10 ~ 95%
	区分	D	D	D	D
省エネ法に関する表示	最大実効伝送速度	7.9Gbps	4.9Gbps	2.4Gbps	1.6Gbps
	PoE最大供給電力	—	—	—	32W
	エネルギー消費効率	0.7W/Gbps	0.7W/Gbps	3.6W/Gbps	4.3W/Gbps
冷却ファン	ファンレス	ファンレス	ファンレス	ファンレス	ファンレス
寸法(W)×(D)×(H)mm	158x101x27	94x101x27	330x173x43	328x169x43	235x103x27
重量	0.5kg	0.28kg	1.43kg	2.0kg	0.74kg
無償保証期間	本体 電源アダプタ	ライフタイム保証 2年	ライフタイム保証 2年	ライフタイム保証 —	ライフタイム保証 2年
有償サポート	オンサイトサポート(翌日/4時間) クイックデリバリー(翌日/2時間)	P1SY1/P1SY4 P1AY1/P1AY2	P1SY1/P1SY4 P1AY1/P1AY2	P1SY1/P1SY4 P1AY1/P1AY2	P1SY1/P1SY4 P1AY1/P1AY2

注1)ケーブル耐用125V以下

# 機能一覧

## NAS

シリーズ名	ReadyNAS 4200シリーズ	ReadyNAS 3200シリーズ
ボディタイプ	ラックマウントタイプ(2U)	ラックマウントタイプ(2U)
スロット数	12	12
インターフェイス		
LAN接続部	1000BASE-T(100BASE-TX/10BASE-T)	2
	Jumbo Frame 対応	○
	フェイルオーバー機能	○
	リンクアグリゲーション機能	○
USB	ロードバランス機能	○
	USB 2.0 ポート数	2
	USB 3.0 ポート数	—
	メモリバックアップ機能	○
HDD	UPS接続対応	○
	Serial ATA II(ホットスワップ対応)	12
	ロック機能付きHDDケース	—
表示用LCD	S.M.A.R.T情報のWEBブラウザ確認	○
表示用LCD	—	—
実装機能		
搭載メモリ	8GB	4GB
ボリューム管理	シングルボリューム自動拡張(工場出荷設定)	X-RAID2
	アドバンスドボリューム管理(Flex-RAID)	○
	RAID 0	○
	RAID 1	○
	RAID 5	○
	RAID 6	○
	Hot Spare 機能	○
	ジャーナルファイルシステム	○
	ユーザー、グループ別 クォータ設定機能	○
	iSCSI ターゲット	○
対応ファイルシステム	CIFS/SMB(Windows)	○
	AFP 3.1(Mac OS X)	○
	NFS v2/v3 for Linux and UNIX	○
	HTTP/HTTPS	○
	FTP/FTPS	○
	Rsync	○
	Active Directory対応	○
	Windows ACL(アクセスコントロールリスト)対応	○
	暗号化ネットワークログイン	○
	SSL対応	○
メディアストリーミング	UPnP AV対応	—
	Apple iTunes サーバ機能	—
ネットワークオプション	ネットワークオプション DHCP、静的IP 選択可能	○
	WINS対応	○
	タグVLAN対応	○
対応OS	対応OS	Windows, Mac OS X, Linux, UNIX
	対応OS	Windows, Mac OS X, Linux, UNIX
対応WEBブラウザ	Internet Explorer	○
	Opera	○
	Safari	○
	Mozilla FireFox	○
	ディスクスピンダウン機能	○
電源管理	UPS連動機能	○
	電源ON/OFF スケジュール機能	○
	Wake-on-LAN機能	○
	バックアップマネージャ(標準)	○
バックアップ機能	スナップショット機能	○
	プログラム可能なバックアップボタン	—
	CIFS/NFS/FTP/HTTP&Rsyncによるリモートバックアップ	○
対応言語	USBディスクへのバックアップ機能(ON/OFF)	○
	管理用UI:	日本語、英語、フランス語、ドイツ語、中国語、韓国語、ロシア語
システム管理機能	ファイル名	Unicode
	ステータス表示機能	○
	システム設定のバックアップ、復旧	○
	電子メールによる警告、イベントログ送信	○
	SNMP 設定	○
温度管理	ファン 不具合警告	○
	高温時の自動シャットダウン機能	○
ハードウェア仕様		
電源	定格入力電圧	100-240V
	定格周波数	50-60Hz
	供給	電源内蔵
	消費電力(最大)	220W(1TB×12台搭載の場合)
	冗長化2重電源	○
環境条件	電源ケーブル	耐用125V以下
	動作時温度/湿度 ※結露なきこと	0 ~ 40°C/20 ~ 80%
省エネ法に関する表示	区分	N
	エネルギー消費効率	RN12T1210(0.0183)/RN12T1220(0.0120)
対応規格	FCC、UL、CE、C-Tick、MIC、VCCI、RoHS準拠	○
付属電池	バックアップ用	リチウムイオンボタン電池
	リチウムイオンボタン電池	デュアル 80mm
冷却ファン	デュアル 80mm	デュアル 80mm
	ボールベアリングファン × 3	ボールベアリングファン × 3
本体寸法(W)×(D)×(H)mm	437x648x89(mm)	437x648x89(mm)
本体重量	32.8kg(ディスク12台を含む)	32.8kg(ディスク12台を含む)
梱包寸法(W)×(D)×(H)mm	695x960x355(mm)	695x960x355(mm)
梱包重量	42kg(ディスク12台を含む)	42kg(ディスク12台を含む)
無償保証期間	本体5年保証(HDD含む)	本体5年保証(HDD含む)
製品ラインナップ	RN12T1210-100AJS(1TB×12)	RN12P1210-100AJS(1TB×12)
	RN12T1220-100AJS(2TB×12)	RN12P1220-100AJS(2TB×12)
	RN12G1220-100AJS(2TB×12)	—
	RN12S1220-100AJS(2TB×12)	—
有償サポート	クイックデリバリー(翌日)	P1AY1
	クイックデリバリー(2時間)	P1AY2
	オンサイトサポート(翌日)	PMP3211
	オンサイトサポート(4時間)	—

仕様は当社規定により変更されることがあります。

## NAS

シリーズ名	ReadyNAS 3100シリーズ	ReadyNAS 2100シリーズ
ボディタイプ	ラックマウントタイプ(1U)	ラックマウントタイプ(1U)
スロット数	4	4
インターフェイス		
LAN接続部	1000BASE-T(100BASE-TX/10BASE-T)	2
	Jumbo Frame 対応	○
	フェイルオーバー機能	○
	リンクアグリゲーション機能	○
USB	ロードバランス機能	○
	USB 2.0 ポート数	2
	USB 3.0 ポート数	—
	メモリバックアップ機能	○
HDD	UPS接続対応	○
	Serial ATA II(ホットスワップ対応)	4
	ロック機能付きHDDケース	—
表示用LCD	S.M.A.R.T情報のWEBブラウザ確認	○
表示用LCD	—	—
実装機能		
搭載メモリ	2GB	1GB
ボリューム管理	シングルボリューム自動拡張(工場出荷設定)	X-RAID2
	アドバンスドボリューム管理(Flex-RAID)	○
	RAID 0	○
	RAID 1	○
	RAID 5	○
	RAID 6	—
	Hot Spare 機能	○
	ジャーナルファイルシステム	○
	ユーザー、グループ別 クォータ設定機能	○
	iSCSI ターゲット	○
対応ファイルシステム	CIFS/SMB(Windows)	○
	AFP 3.1(Mac OS X)	○
	NFS v2/v3 for Linux and UNIX	○
	HTTP/HTTPS	○
	FTP/FTPS	○
	Rsync	○
	Active Directory対応	○
	Windows ACL(アクセスコントロールリスト)対応	○
	暗号化ネットワークログイン	○
	SSL対応	○
メディアストリーミング	UPnP AV対応	—
	Apple iTunes サーバ機能	—
ネットワークオプション	ネットワークオプション DHCP、静的IP 選択可能	○
	WINS対応	○
	タグVLAN対応	○
対応OS	対応OS	Windows, Mac OS X, Linux, UNIX
	対応OS	Windows, Mac OS X, Linux, UNIX
対応WEBブラウザ	Internet Explorer	○
	Opera	○
	Safari	○
	Mozilla FireFox	○
	ディスクスピンダウン機能	○
電源管理	UPS連動機能	○
	電源ON/OFF スケジュール機能	○
	Wake-on-LAN機能	○
	バックアップマネージャ(標準)	○
バックアップ機能	スナップショット機能	○
	プログラム可能なバックアップボタン	—
	CIFS/NFS/FTP/HTTP&Rsyncによるリモートバックアップ	○
対応言語	USBディスクへのバックアップ機能(ON/OFF)	○
	管理用UI:	日本語、英語、フランス語、ドイツ語、中国語、韓国語、ロシア語
システム管理機能	ファイル名	Unicode
	ステータス表示機能	○
	システム設定のバックアップ、復旧	○
	電子メールによる警告、イベントログ送信	○
	SNMP 設定	○
温度管理	ファン 不具合警告	○
	高温時の自動シャットダウン機能	○
ハードウェア仕様		
電源	定格入力電圧	100-240V
	定格周波数	50-60Hz
	供給	電源内蔵
	消費電力(最大)	150W(1TB×4台搭載の場合)
	冗長化2重電源	○
環境条件	電源ケーブル	耐用125V以下
	動作時温度/湿度 ※結露なきこと	0 ~ 40°C/20 ~ 80%
省エネ法に関する表示	区分	N
	エネルギー消費効率	RNR4410(0.0375)/RNR4420(0.0201)
対応規格	FCC、UL、CE、C-Tick、MIC、VCCI、RoHS準拠	○
付属電池	バックアップ用	リチウムイオンボタン電池
	リチウムイオンボタン電池	デュアル 40mm
冷却ファン	デュアル 40mm	デュアル 40mm
	ボールベアリングファン × 3	ボールベアリングファン × 3
本体寸法(W)×(D)×(H)mm	437 x 650 x 43 (mm)	430 x 318 x 43 (mm)
本体重量	19.80 kg (ディスク4台を含む)	9.6 kg (ディスク4台を含む)
梱包寸法(W)×(D)×(H)mm	590x840x210(mm)	565x435x145(mm)
梱包重量	19.8kg(ディスク4台を含む)	11.34kg(ディスク4台を含む)
無償保証期間	本体5年保証(HDD含む)	本体5年保証(HDD含む)
製品ラインナップ	RNR4410-100AJS(1TB×4)	RNR4410-100AJS(1TB×4)
	RNR4420-100AJS(2TB×4)	RNR4420-100AJS(2TB×4)
	—	—
	—	—
有償サポート	クイックデリバリー(翌日)	P1AY1
	クイックデリバリー(2時間)	P1AY2
	オンサイトサポート(翌日)	PMP1111
	オンサイトサポート(4時間)	PMP1112

仕様は当社規定により変更されることがあります。

## NAS

シリーズ名	ReadyNAS Proシリーズ			
ボディタイプ	デスクトップ型			
スロット数	6	4	2	
<b>インターフェイス</b>				
LAN接続部	1000BASE-T(100BASE-TX/10BASE-T)	2		
	Jumbo Frame 対応	○		
	フェイルオーバー機能	○		
	リンクアグリゲーション機能	○		
USB	ロードバランス機能	○		
	USB 2.0 ポート数	3	3	2
	USB 3.0 ポート数	—	—	1
	メモリバックアップ機能	○		
	UPS接続対応	○		
HDD	Serial ATA II(ホットスワップ対応)	6	4	2
	ロック機能付きHDDケース	○		
	S.M.A.R.T情報のWEBブラウザ確認	○		
表示用LCD	液晶ディスプレイ	液晶ディスプレイ	—	
<b>実装機能</b>				
搭載メモリ	1GB			
ボリューム管理	シングルボリューム自動拡張(工場出荷設定)	X-RAID2		
	アドバンスドボリューム管理(Flex-RAID)	○		
	RAID 0	○	○	○
	RAID 1	○	○	○
	RAID 5	○	○	—
	RAID 6	○	—	—
	Hot Spare 機能	○		
	ジャーナルファイルシステム	○		
	ユーザ、グループ別 クォータ設定機能	○		
	iSCSI ターゲット	○		
対応ファイルシステム	CIFS/SMB(Windows)	○		
	AFP 3.1 (Mac OS X)	○		
	NFS v2/v3 for Linux and UNIX	○		
	HTTP/HTTPS	○		
	FTP/FTPS	○		
	Rsync	○		
	Active Directory対応	○		
	Windows ACL(アクセスコントロールリスト)対応	○		
	暗号化ネットワークログイン	○		
	SSL対応	○		
メディアストリーミング	UPnP AV対応	○		
	Apple iTunes サーバ機能	○		
ネットワークオプション	ネットワークオプション DHCP、静的IP 選択可能	○		
	WINS対応	○		
	タグVLAN対応	○		
対応WEBブラウザ	NTP対応	○		
	対応OS	Windows, Mac OS X, Linux, UNIX		
	Internet Explorer	○		
	Opera	○		
	Safari	○		
電源管理	Mozilla FireFox	○		
	ディスクスピンダウン機能	○		
	UPS連動機能	○		
	電源ON/OFF スケジュール機能	○		
バックアップ機能	Wake-on-LAN機能	○		
	バックアップマネージャ(標準)	○		
	スナップショット機能	○		
	プログラム可能なバックアップボタン	○		
	CIFS/NFS/FTP/HTTP&Rsyncによるリモートバックアップ	○		
USBディスクへのバックアップ機能(ON/OFF)	○			
対応言語	管理用UI:	日本語、英語、フランス語、ドイツ語、 中国語、韓国語、ロシア語		
	ファイル名	Unicode		
システム管理機能	ステータス表示機能	○		
	システム設定のバックアップ、復旧	○		
	電子メールによる警告、イベントログ送信	○		
	SNMP 設定	○		
温度管理	ファン 不具合警告	○		
	高温時の自動シャットダウン機能	○		
<b>ハードウェア仕様</b>				
電源	定格入力電圧	100-240V		
	定格周波数	50-60Hz		
	供給	電源内蔵	電源内蔵	電源アダプタ
	消費電力(最大)	90W(1TB×6台搭載の場合)	45W(1TB×4台搭載の場合)	35W(1TB×2台搭載の場合)
	冗長化2重電源	—	—	—
	電源ケーブル	耐用125V以下	耐用125V以下	耐用125V以下
環境条件	動作時温度/湿度 ※結露なきこと	0 ~ 40℃/20 ~ 80%		
省エネ法に関する表示	区分	N	N	N
エネルギー消費効率	RNDP6610(0.0150)/RNDP6620(0.0087)	RNDP4410(0.0113)/RNDP4420(0.0069)	RNDP2210(0.0175)/RNDP2220(0.0085)	
対応規格	FCC、UL、CE、C-Tick、MIC、VCCI、RoHS準拠	○		
付属電池	バックアップ用 リチウムイオンボタン電池	バックアップ用 リチウムイオンボタン電池	バックアップ用 リチウムイオンボタン電池	
冷却ファン	120mm 冷却ファン × 1 90mm CPU 冷却ファン × 1	92mm ボールベアリングファン × 1	92mm ボールベアリングファン × 1	
本体寸法(W)×(D)×(H)mm	250 x 170 x 285(mm)	134 x 223 x 205(mm)	101 x 222 x 142(mm)	
本体重量	7.3kg(ディスク含まず)	4.7kg(ディスク含まず)	2.07kg(ディスク含まず)	
梱包寸法(W)×(D)×(H)mm	290x385x400(mm)	222x276x318(mm)	171x261x291(mm)	
梱包重量	9.23kg(ディスク含まず)	5.9kg(ディスク含まず)	3.11kg(ディスク含まず)	
無償保証期間	本体5年保証(HDD含む)			
製品ラインナップ	RNDP6610-200AJS : 6TB (1TB×6)	RNDP4410-100AJS : 4TB (1TB×4)	RNDP2210-100AJS : 2TB (1TB×2)	
	RNDP6620-200AJS : 12TB (2TB×6)	RNDP4420-100AJS : 8TB (2TB×4)	RNDP2220-100AJS : 4TB (1TB×4)	
	—	—	—	
	—	—	—	
有償サポート	クイックデリバリー(翌日)	P1AY1	P1AY1	P1AY1
	クイックデリバリー(2時間)	P1AY2	P1AY2	P1AY2
	オンサイトサポート(翌日)	PMPPR11	PMPNV11	PMPNV11
	オンサイトサポート(4時間)	PMPPR12	PMPNV12	PMPNV12

仕様は改良のため予告なく変更する事があります。

NETGEARは、単に生活を豊かにするためだけでなく、環境を守ることを念頭において技術的な製品を生産しています。グリーンプログラムの実施はNETGEARの企業文化に深く根付いており、それは立派な行いであるというだけでなく、資源の賢明な保護の方法の基本だと信じているからです。NETGEARは現在、環境にやさしいいくつかのソリューションを提供しています。

1992年、アメリカ環境保護庁(米EPA)はエネルギー効率のよいコンピュータ、テレビ、冷蔵庫、照明、および他の電動式および電子式の装備を認定する任意のプログラムであるEnergy Starを発表しました。

2005年、このプログラムは電源アダプタにまで拡大されました。NETGEARは、北アメリカにおけるすべての外部電源アダプタについてEnergy Star 4.0のレベルを達成し、Energy Star Partnerになることを決定しました。その結果、NETGEARはUSEPAと協力して温暖化ガスの放出を減少させるのに役立つエネルギー効率のよい製品を消費者に提供するという取り組みに成功しました。現在、NETGEARは世界中で利用できるNETGEARの製品ポートフォリオがこの省電力に関する先進的な取り組みを実行するための積極的な計画を展開しています。



2006年、EUのメンバー諸国は、率先して重要な環境上の問題である有害化学物質制限(RoHS)指令を発効させました。RoHSは、電動および電子式の装備への鉛、カドミウム、水銀、六価クロム、ポリ臭化ビフェニール、ポリ臭化ジフェニルエーテルという有害化学物質の使用を制限しています。

この指令にはIT装備製品に鉛のはんだの使用継続を許可する免除規定がありますが、NETGEARはRoHSの原則を固く守っており、2007年4月からグローバルレベルでRoHS規定を厳しく適用しています。ヨーロッパにおいて、NETGEARはヨーロッパの廃電気・電子製品に関する欧州連合(EU)の指令(= Waste of Electrical and Electronic Directive (WEEE))プログラムに参加し、2007年だけで2365トンもの電子機器をリサイクルしています。

また、2004年にEUが始めた廃棄物に分別される包装用箱削減への取り組みがきっかけとなって、NETGEARは包装用箱に対する取り組み方を変更しました。このことにより、現在、すべてのNETGEARの包装用箱は最低80%の再生紙を使って作られています。加えて、包装用箱の中に使用されている梱包材は、リサイクル材とリサイクル法に照らした場合に現在選べる最良のものを使用しています。包装用箱に関して、できる限り多くのリサイクル材を使用することにより、NETGEARは世界における包装用箱の廃棄物処理への影響を軽減しています。