

Nighthawk® SX10 Gaming Switch

Entfesseln Sie Ihr Gaming-Potenzial

Das ultimative Spielerlebnis wird noch rasanter. NETGEAR präsentiert den Nighthawk SX10 Pro Gaming Switch.

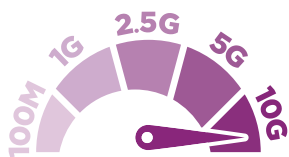
Entfesseln Sie Ihr Gaming-Potenzial mit höheren Geschwindigkeiten, höherer Performance und der besten Technologie. Bei Gaming-Conventions oder in LAN-Zentren gibt es Hunderte von Geräten, die versuchen, sich mit dem Netzwerk zu verbinden. Auch zuhause steigen die Anforderungen zusehends – bei der Nutzung mehrerer Spielekonsolen, aufgrund datenintensivem 4K-Videostreaming und bei häufigem High-Speed-Surfen im ganzen Haus. Drahtlose Netzwerke sind dadurch ständig voll ausgelastet, während sie versuchen, eine zuverlässige, verzögerungsfreie Verbindung aufrechtzuerhalten.

Der Nighthawk SX10 bewältigt dies mit 10 G-Geschwindigkeiten, einem leistungsstarken und intuitiven Gaming-Dashboard und QoS-Funktionen (Quality of Service). Sein schlankes Design und die einfache Einrichtung werden Ihre Gaming-Partner beeindruckern. Verschaffen Sie sich mit nahtloser Screen-Time den entscheidenden Vorteil im Wettkampf.



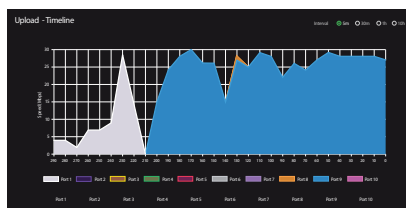
Hohe Geschwindigkeiten dank 10G

10G ist 10-mal schneller als 1G und unterstützt alle neuen Multi-Gig-Geräte mit der Leistung, die sie verdienen.



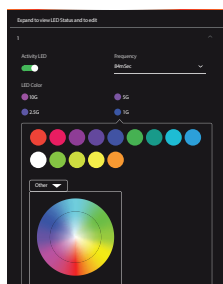
Leistungsstarkes und intuitives Gaming-Dashboard

Latenz steuern und Verzögerungsspitzen reduzieren, optimiert für Gaming. Bandbreitenzugriff pro Gerät limitieren mit nur einem Klick.



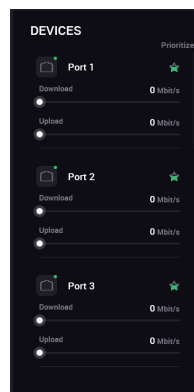
Vollständig anpassbare RGB-LED-Anzeige

Personalisierung jeder LED für bessere Sichtbarkeit oder zur Anpassung an das persönliche Gaming-Setup.



One-Click-Setup

Für Mobilgeräte optimierte Benutzeroberfläche und vorkonfigurierte One-Click-Einstellungen für alle Medienanforderungen.



Nighthawk® SX10 Gaming 10-Gigabit/Multi-Gigabit Switch

GS810EMX

Echte Gaming-Features

RGB-LED-Anpassung für die hohen Anforderungen der Gaming-Welt.

Holen Sie sich verzögerungsfreie Performance, ein fortschrittliches Gaming-Dashboard und den entscheidenden Wettbewerbsvorteil.



GAMING-DASHBOARD – Echtzeit-Einblick in die Leistung und Konfiguration.



ANPASSBARE RGB-LED-STEUERUNG – Personalisierung jeder LED auf dem Switch für bessere Sichtbarkeit.



NIEDRIGE LATENZ – Das flüssigste Spiel und die schnellste Action erleben.



AUTOMATISCHE DIAGNOSE – Sofortige Fehlerbehebung, um schneller wieder ins Spiel einzusteigen.

Hohe Performance

Ultrahohe Performance für anspruchsvolles Gaming und Media Streaming zuhause.

Entlasten Sie Ihr drahtloses Netzwerk von Anwendungen mit hohen Bandbreitenanforderungen, um die beste Performance und Erfahrung beim Gaming, Media Streaming etc. im Heimnetzwerk zu erzielen.



2 X 10G-/MULTI-GIG-ETHERNET – Erhöhen Sie die Geschwindigkeit und erweitern Sie die Bandbreite Ihres Netzwerks.



8 X GIGABIT-ETHERNET-LAN-PORTS – Mehr kabelgebundene Geräte verbinden für schnelle Action-Gaming-Partys.



BIS ZU 20 GBIT/S LAG – Gigabit- oder 10-Gig-/Multi-Gig-Ports aggregieren für höhere Geschwindigkeiten.



VERZÖGERUNGSFREIES STREAMING – 4K-UHD-Streaming mit Multicast-Unterstützung.

Einfach zu konfigurieren – One-Click-Setup

Schnelle Einrichtung und Konfiguration. Wählen Sie zwischen Gaming mit niedrigen Latenzzeiten, Media Streaming mit hoher Priorität, Standard-LAN-Vernetzung, Port-Aggregation oder eigenen benutzerdefinierten Modi.



Vor-optimierte Einstellungen für Gaming und Streaming



Optimierte Benutzeroberfläche für Mobilgeräte (GUI)



Benutzerdefinierte Konfiguration mit nur einem Klick



3 Levels für Traffic-Priorisierung



Port-Rate-Limiting (Begrenzung der Übertragungsraten am Port)



Benutzeroberfläche in Deutsch, Englisch, Japanisch

Schlankes Design

Premiumgehäuse aus 100 % Aluminium – für lange Haltbarkeit und edle Optik.



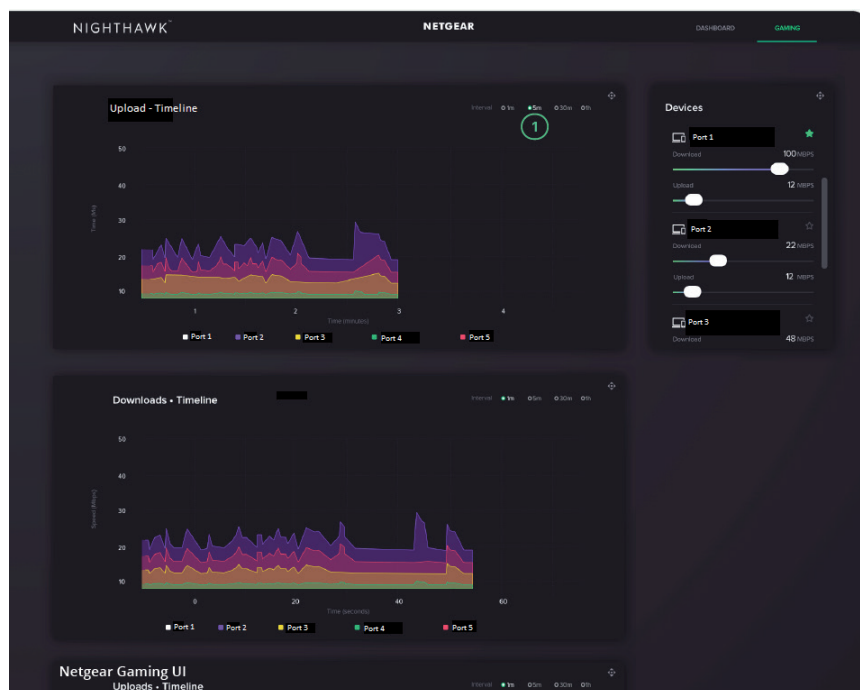
Premium-Metallgehäuse



Port-LEDs an-/ausschaltbar

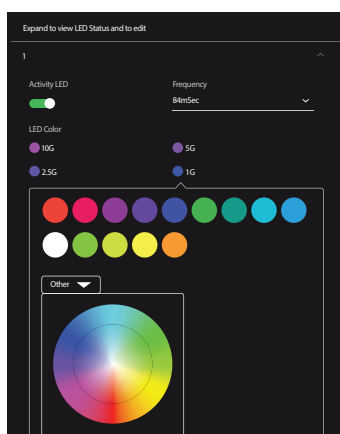
Ultimates Gaming-Dashboard

Steuern Sie die Latenz und reduzieren Sie Verzögerungsspitzen. Sehen Sie sich auf dem Upgrade-Gaming-Dashboard in Echtzeit die Nutzung der Bandbreite pro Port an. Erkennen Sie Traffic-Engpässe schnell und blockieren Sie Geräte, die wertvolle Bandbreite verbrauchen oder richten Sie Übertragungsratenlimits ein, alles mit nur einem Klick. So bekommen Sie die ultimative Kontrolle, um sich an die Spitze zu spielen.

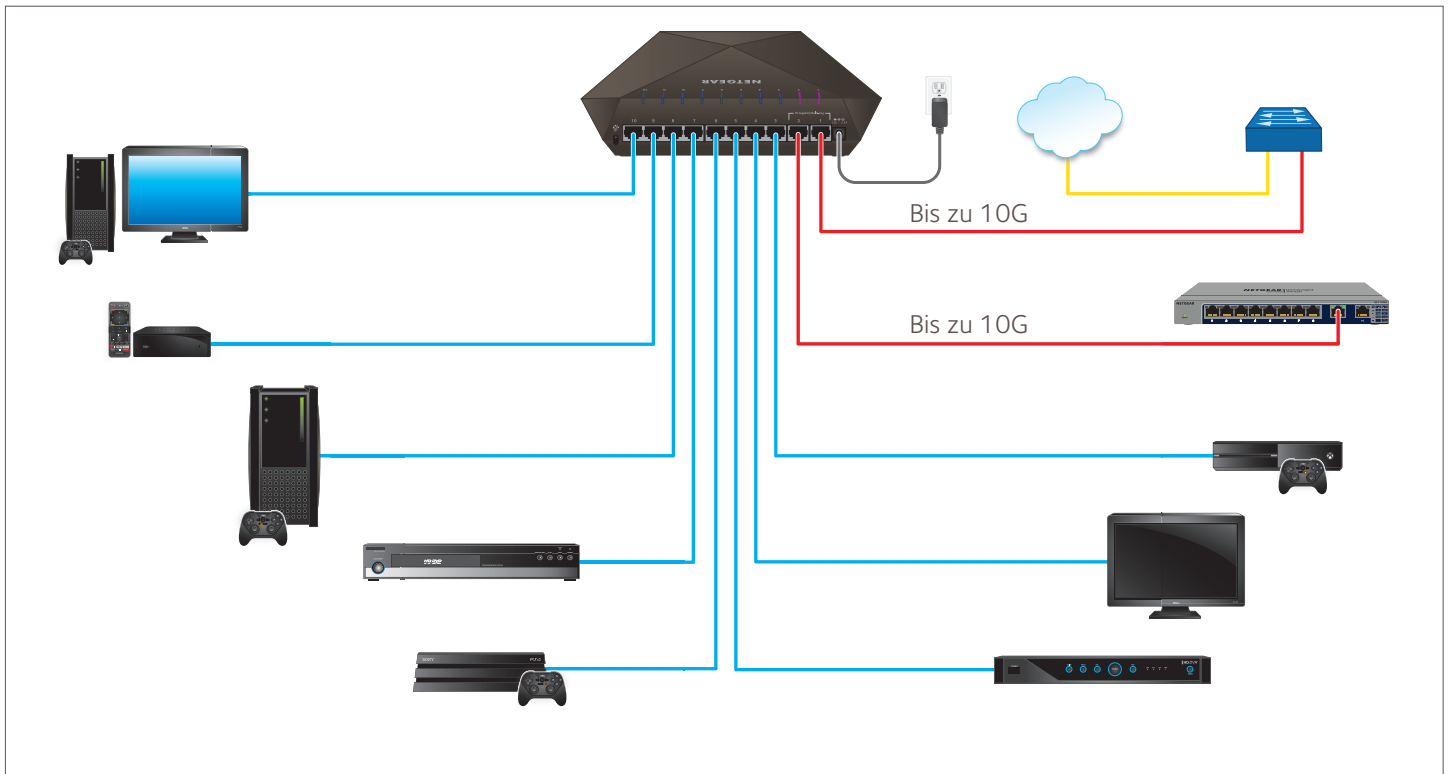


Anpassbare RGB-LED-Anzeigen

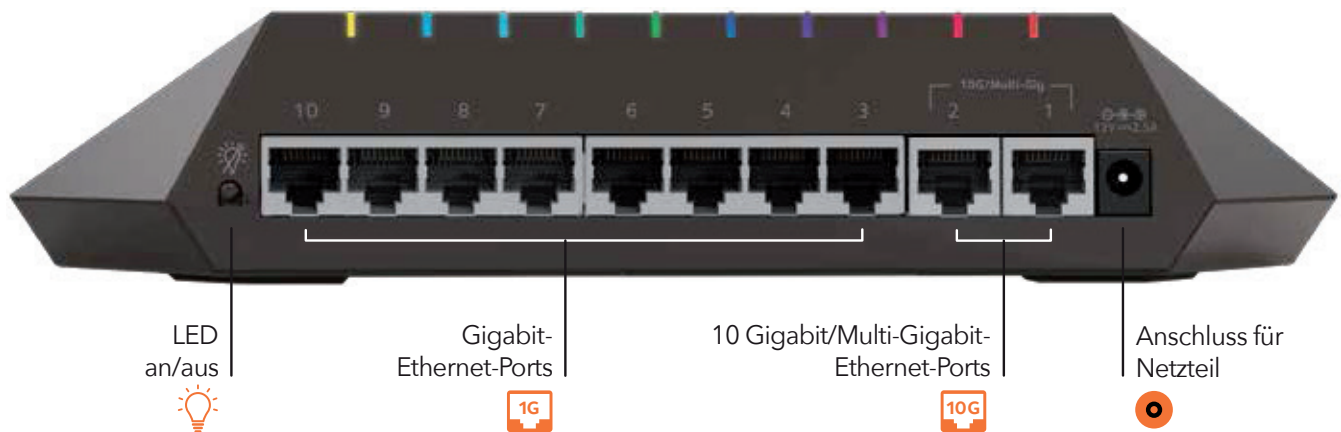
Genießen Sie die branchenweit ersten individuell anpassbaren RGB-LED-Bedienelemente. Wählen Sie für jede Geschwindigkeit eine unterschiedliche Farbe auf jedem Port oder für jede Gruppe – für eine noch einfachere Verwaltung. Stellen Sie außerdem die Helligkeit und Frequenz nach Belieben ein. Sein schlankes und stylisches Design machen den Nighthawk SX10 zum perfekten Accessoire für jedes moderne Zuhause oder jeden Gaming King. Beeindrucken Sie Ihre Gaming-Freunde mit seinem futuristischen Design und passen Sie Ihr Gaming-Setup problemlos an.



Vernetzungsdarstellung



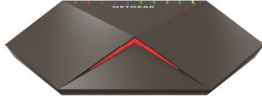
Schnittstellen



Nighthawk® SX10 Gaming 10-Gigabit/Multi-Gigabit Switch

GS810EMX

Technische Spezifikationen

PRODUKTSPEZIFIKATIONEN	
Produkt	GS810EMX
	
Gigabit-Ports	8
10-Gigabit-/Multi-Gigabit-Ports	2
Port-LED ein/aus	Ja
LEISTUNGSSPEZIFIKATION	
Paketpufferspeicher (Dynamisch geteilt nur über benutzte Ports)	2 MB
Weiterleitungsmodi	Store-and-Forward
Bandbreite	56 Gbit/s
Prioritätswarteschlangen	8
Priority Queuing	Weighted Round Robin (WRR)
MAC-Adressdatenbankgröße (48-Bit-MAC-Adressen)	16.000
Multicast-Gruppen	128
Paketweiterleitungsrate (64 Byte Paketgröße) (Mfps oder Mpps)	41,664 Mfps
Geschwindigkeit/Latenzzeit	10 Mbit/s: <76,9 µs 100 Mbit/s: <9,6 µs 1000 Mbit/s: <3,2 µs
UNTERSTÜTZTE IEEE-STANDARDS	
<ul style="list-style-type: none"> • IEEE 802.3i (10Base-T) • IEEE 802.3u (100Base-TX) • IEEE 802.3u (1000Base-T) • IEEE802.3an (10GBase-T) 	<ul style="list-style-type: none"> • IEEE 802.3az (EEE) • IEEE 802.3bz (mGig) • IEEE 802.3x Full-Duplex Flow Control • IEEE 802.1p Class of Service
MANAGEMENT	
Passwortverwaltung	Ja
Webbrowser-basierte grafische Benutzeroberfläche (GUI)	Ja
Mobilgeräte-optimierte GUI	Ja
Firmware-Aktualisierung	HTTP (Web GUI)
Konfigurations-/Switch-Einstellungen (Backup, Restore)	Web GUI
One-Click-optimiertes Setup	Ja
Voreinstellungsmodi	Werkseinstellung/Kundenspezifisch
Werkseinstellungsmodi	Gaming (optimiert Port 10 für ein Gaming-Gerät und Port 1 für Uplink) Media Streaming (optimiert Port 9 für ein Media-Streaming-Gerät) Standard (alle Ports haben gleiche Priorisierung)

Technische Spezifikationen

Anpassbare Voreinstellungsmodi	2
Firmware-Upgrade über Web-GUI (HTTP)	Ja
Config-Donwload (zum Switch) über Web-GUI (HTTP)	Ja
Config-Upload (zum Server) über Web-GUI (HTTP)	Ja
Kabelprüfprogramm	Ja
Port-Spiegelung	Ja
GAMING-DASHBOARD	
Upload-/Download-Geschwindigkeit	Nach Gerät
Konfigurierbare Timeline	5 Min., 30 Min., 1 h, 10 h
Geschwindigkeitsbegrenzung	Pro Port
Port-Priorität	8 Stufen
Port-Blockierung	Ja
L2-DIENSTE – VLANS	
VLAN-unterstützt	64
Port-basierte VLANs (physisch)	Ja
IEEE 802.1Q VLAN Tagging	Ja
QUALITY OF SERVICE (QOS)	
Port-basierte Ratenbegrenzung	Ingress and egress
Port-basierte QoS	Ja
IEEE 802.1p CoS (Class of Service)	Ja
IPv4 DSCP	Ja
Ratenbegrenzung pro Port	1/5/10/50/100/500 Mbit/s
Vordefinierte Port-Prioritätswarteschlangen	Low (P0) Low (P1) Normal (P2) Normal (P3) Medium (P4) Medium (P5) High (P6) High (P7)
Weighted Round Robin (WRR)	Ja
L2-DIENSTE – MULTICAST FILTERING	
IGMP-Snooping (v1, v2 und v3)	Ja
IGMP Snooping Querier	Nein
Unbekanntes Multicast blockieren	Ja
Statischer Multicast-Router-Port	Ja

Technische Spezifikationen

L3-DIENSTE – DHCP	
DHCP-Client	Ja
LINK-AGGREGATION	
Statische manuelle LAGs (Port Trunking)	Ja
LACP	Ja
Anzahl der statischen LAGs / der Mitglieder in jeder LAG	4 LAGs mit maximal 8 Mitgliedern in jeder LAG
LEDs	
Pro Port	Link/Aktivität
Pro Gerät	Power
Anpassbare Einstellungen	Port-LEDs: Pro Port und Geschwindigkeit. Power-LED: Ja
RGB-Farben	RGB (1 Million Farben)
Helligkeit	0% bis 100% durch Gleitbalken
Frequenz	Höchste/Hohe/Mittlere/Niedrige/Niedrigste
Voreinstellungsmodi	Ja
Pro Gerät	Power
MASSE UND GEWICHT	
Abmessungen (B x T x H)	268 x 203 x 93 mm
Gewicht	1,515 kg
ENERGIEVERBRAUCH	
Netzteil	Externes Netzteil, 12 V DC, 2,5 A max. Ausführung je nach Verkaufsland
Max. Leistung (Worst case, alle Ports in Betrieb, Line-rate Traffic) (Watt)	14,19 W
Min. Leistung (Link-Down Standby) (Watt)	5,54 W
Wärmeableitung (max. und min.) (BTU / h)	Max. 48,45 BTU/h Min. 18,93 BTU/h
Energy Efficient Ethernet (EEE) IEEE 802.3az	Ja (standardmäßig deaktiviert)
UMGEBUNGSSPEZIFIKATIONEN	
Betrieb	
Betriebstemperatur	0° bis 40° C
Luftfeuchtigkeit (relativ)	90%, nicht kondensierend
Max. Höhe	3.000 m
Lagerung	
Lagertemperatur	-40° bis 70° C
Luftfeuchtigkeit (relativ)	95%, nicht kondensierend
Max. Höhe	3.000 m

Technische Spezifikationen

SICHERHEITZERTIFIZIERUNGEN	
Zertifizierungen	CB, CE LVD, EAC, AU/NZ
GARANTIE UND SUPPORT	
Begrenzte Garantie	Industry-leading 3 year warranty
Support	90-day complimentary technical support following purchase from a NETGEAR authorized reseller
PACKUNGSINHALT	
Alle Modelle	Nighthawk SX10 Gaming 10-Gigabit/Multi-Gigabit Switch (GS810EMX)
	Netzteil (Ausführung je nach Verkaufsland)
	Installationskurzanleitung
	Web-Links zu Dokumentation und Downloads (nur Europa)
BESTELLDATEN	
GS810EMX-100NAS	Nordamerika, Lateinamerika
GS810EMX-100PES	Europa
GS810EMX-100UKS	Großbritannien
GS810EMX-100JPS	Asien-Pazifik
GS810EMX-100AUS	Australien

* Dieses Produkt wird mit einer eingeschränkten Garantie geliefert, die nur gültig ist, wenn das Produkt bei einem von NETGEAR autorisierten Händler erworben wurde. Änderungen am Produkt können zum Erlöschen der Garantie führen. Umfasst Hardware, Lüfter und interne Stromversorgung, aber nicht Software oder externe Stromversorgung; Weitere Informationen finden Sie unter <http://www.netgear.de/about/warranty/>. Technischer Support umfasst grundlegenden Telefon-Support für 90 Tage ab Kaufdatum und Online-Chat-Support beim Kauf bei einem von NETGEAR autorisierten Händler.

NETGEAR, das NETGEAR Logo und Nighthawk sind Marken und/oder eingetragene Marken von NETGEAR, Inc. und/oder Tochtergesellschaften in den USA und/oder anderen Ländern. Andere Markennamen, die hier erwähnt werden, dienen nur Identifizierungszwecken und können Marken ihrer jeweiligen Inhaber sein. Informationen können ohne vorherige Ankündigung geändert werden. Alle Rechte vorbehalten. © 2017 NETGEAR, Inc.