

# LES IMPRIMANTES : TICKETS & ÉTIQUETTES

---





## SOMMAIRE

**0 1**

**LES IMPRIMANTES TICKETS**

**0 2**

**IMPRIMANTE TICKETS SNBC : R880**

**0 3**

**IMPRIMANTE TICKETS : EPSON  
TM-T88VII**

**0 4**

**IMPRIMANTE TICKETS : SNBC S80**

**0 5**

**IMPRIMANTE TICKETS : EPSON  
TM-M30II**

**0 6**

**IMPRIMANTE TICKETS/CHÈQUES :  
EPSON TM-H6000V**

**0 7**

**LES IMPRIMANTES ÉTIQUETTES**

**0 8**

**IMPRIMANTE ÉTIQUETTES :  
ZEBRA ZD410**

**0 9**

**CHEZ NOS CLIENTS**



☎ 03 20 54 04 64

✉ [contact@mapap.fr](mailto:contact@mapap.fr)

📍 199 rue Colbert, 59000 Lille



## SOMMAIRE

**0 1**

**LES IMPRIMANTES TICKETS**

**0 2**

**IMPRIMANTE TICKETS SNBC : R880**

**0 3**

**IMPRIMANTE TICKETS : EPSON  
TM-T88VII**

**0 4**

**IMPRIMANTE TICKETS : SNBC S80**

**0 5**

**IMPRIMANTE TICKETS : EPSON  
TM-M30II**

**0 6**

**IMPRIMANTE TICKETS/CHÈQUES :  
EPSON TM-H6000V**

**0 7**

**LES IMPRIMANTES ÉTIQUETTES**

**0 8**

**IMPRIMANTE ÉTIQUETTES :  
ZEBRA ZD410**

**0 9**

**CHEZ NOS CLIENTS**



# LES IMPRIMANTES

# TICKETS





Imprimer vos tickets de caisse en toute simplicité



[Cliquez ici pour en savoir plus sur les caractéristiques techniques du produit](#)



# Imprimante tickets : SNBC R880

## CARACTÉRISTIQUES TECHNIQUES

- **Couleur** : noir
- **Dimensions** : 195x145x141 mm
- **Poids** : 1.45 kg
- **Vitesse d'impression élevée** : 310mm/s
- Sortie papier **anti-éclaboussures**
- Impression en **échelle de gris**
- **USB 2.0 intégré** (pleine vitesse)
- **Certifié ENERGY STAR**
- **Buzzer interne** (volume réglable)
- **Connexion** : USB, série et Ethernet
- **Largeur du rouleau de papier** : 80 mm



## FONCTIONNALITÉS

- Imprimante thermique de **tickets de caisse rapide et fiable**
- Intégration de votre imprimante dans votre **environnement de travail**

\*IMPR880 RSNOIR



☎ 03 20 54 04 64

✉ [contact@mapap.fr](mailto:contact@mapap.fr)

📍 199 rue Colbert, 59000 Lille

Imprimer vos tickets de  
caisse en toute simplicité

# Imprimante tickets : Epson TM-T88VII

## CARACTÉRISTIQUES TECHNIQUES

- **Couleur** : noir ou blanc
- **Dimensions** : 145 x 195 x 148 mm
- **Poids** : 1.7 kg
- **Vitesse d'impression élevée** : 500 mm/s
- **Connexion** : USB, série et Ethernet
- **Largeur du rouleau de papier** : 80 mm



[Cliquez ici pour en savoir plus sur les caractéristiques techniques du produit](#)

## FONCTIONNALITÉS

- Imprimante thermique de **tickets de caisse rapide et fiable**
- Intégration de votre imprimante dans votre **environnement de travail**

\*C31CA85042





Imprimer vos tickets de caisse en toute simplicité



[Cliquez ici pour en savoir plus sur les caractéristiques techniques du produit](#)



# Imprimante tickets : SNBC S80

## CARACTÉRISTIQUES TECHNIQUES

- **Couleur** : noir ou blanc
- **Dimensions** : 126x160.5 x116.5 mm
- **Impression à grande vitesse** : jusqu'à 250mm/s
- **Adaptées aux petits espaces** : conception compacte
- Sortie du ticket par le haut et/ou par l'avant de l'imprimante
- **Connexion** : USB, série et Ethernet
- **Largeur du rouleau de papier** : 80 mm

## FONCTIONNALITÉS

- Petite imprimante thermique de **tickets de caisse rapide, fiable et élégante**
- Intégration de votre imprimante dans votre **environnement de travail**



\*S80 IMP



☎ 03 20 54 04 64

✉ [contact@mapap.fr](mailto:contact@mapap.fr)

📍 199 rue Colbert, 59000 Lille



Imprimer vos tickets de caisse en toute simplicité



Cliquez ici pour en savoir plus sur les caractéristiques techniques du produit



# Imprimante tickets : EPSON TM-m30II

## CARACTÉRISTIQUES TECHNIQUES

- **Couleur** : noir ou blanc
- **Dimensions** : 127x127x127 mm
- **Poids** : 1,3kg
- **Impression à grande vitesse** : jusqu'à 250mm/s
- **Adaptées aux petits espaces** : conception compacte
- **Connexion** : USB, série et Ethernet
- **Largeur du rouleau de papier** : 80 mm

## FONCTIONNALITÉS

- Petite imprimante thermique de **tickets de caisse rapide, fiable et élégante**
- Intégration de votre imprimante dans votre **environnement de travail**
- **Facile d'utilisation**

\*C31CJ27122





Analyse rapide et précise  
des codes-barres



[Cliquez ici pour en savoir plus sur les caractéristiques techniques du produit](#)



\*C31CG62216

# Imprimante tickets et traitement des chèques : EPSON TM-H6000V

## CARACTÉRISTIQUES TECHNIQUES

- **Couleur** : blanc ou noir
- **Vitesse d'impression** : 350 mm/s
- **Option de connexion** : Gère simplement tous les types de solutions POS
- **Connexion** : **USB** et **Ethernet, Bluetooth**
- **Dimensions du produit** : 186 x 278 x 181 mm (Largeur x Profondeur x Hauteur)
- **Poids** : 4,4 kg
- **Largeur du rouleau de papier** : 80 mm

## FONCTIONNALITÉS

- Petite imprimante thermique de **tickets de caisse rapide, fiable et efficace**
- Intégration de votre imprimante dans votre **environnement de travail**
- **Traitement des chèques**

# LES IMPRIMANTES ÉTIQUETTES



Imprimer vos étiquettes  
en toute simplicité



[Cliquez ici pour en savoir plus sur les caractéristiques techniques du produit](#)



Zebra ZD410/8

# Imprimante étiquettes : ZEBRA ZD410

## CARACTÉRISTIQUES TECHNIQUES

- **Couleur** : grise
- **Taille** : compacte
- Connexion en **Wi-Fi** ou par câble **Ethernet**
- **Dimensions** : 220 mm x 115 mm x 151 mm
- **Poids** : 1 kg
- **Certifié ENERGY STAR**
- **Longueur maximale des étiquettes** : 991 mm
- **Largeur maximale des étiquettes** : 60 mm

## FONCTIONNALITÉS

- Petite imprimante thermique d'**étiquettes ultra-rapide, fiable et élégante**. Parfaite pour **gagner en efficacité**
- Intégration de votre imprimante dans votre **environnement de travail**

Ils nous ont fait confiance

# Chez nos clients



**JOLIS CAPRICES**



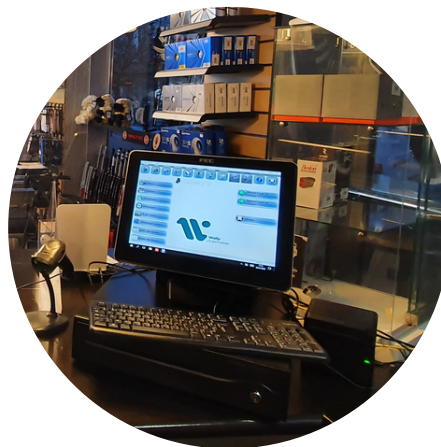
**AU FIL DES MARQUES**



**INTERSPORT**



**MIKI HOUSE**



**GOLF REPAIR SHOP**



**GILET**