

LORIENT  
BRETAGNE SUD  
*l'inattendue*



2022

# Les prestations de l'office de tourisme

Validité du 01/09/2021 au 31/08/2022

# L'OFFICE DE TOURISME DE LORIENT AGGLOMÉRATION EN **QUELQUES CHIFFRES**



**20**

salariés

**1**

Service Accueil  
et Vente en Ligne  
(téléphone, mail,  
chat, courrier)



**6**

Bureaux  
d'Information  
Touristiques



**25**

Points i Mobiles



**2 M€**

de budget annuel

## Des missions de service public

- | Accueil, information, conseil en séjour
- | Promotion touristique du territoire
- | Communication, commercialisation de produits
- | Animation et coordination des acteurs touristiques
- | Développement de filières

## Des missions commerciales auprès de clientèles diversifiées

- | Les touristes, les excursionnistes
- | Les socio-professionnels et les partenaires
- | Les habitants et résidents secondaires
- | Lorient Agglomération et les réseaux institutionnels



**34 000**

demandes dans les accueils physiques  
soit près de 125 000 personnes  
dans nos agences en 2021



**14 000**

contacts à l'accueil  
et vente en ligne  
en 2021



**210 k€**

Ventes Billeterie  
2021



**130**

Groupes Loisirs  
accueillis en 2019



**2 800**

coffrets Breizhbox  
vendus en 2020-2021



**480 318**

visiteurs web  
uniques en 2020



**31 450**

abonnés  
au 01/11/21  
(LBST + Breizhbox)



**15 700**

abonnés  
au 01/11/21



**450**

abonnés  
au 01/11/21  
(LBST + Breizhbox)



**611**

adhérents

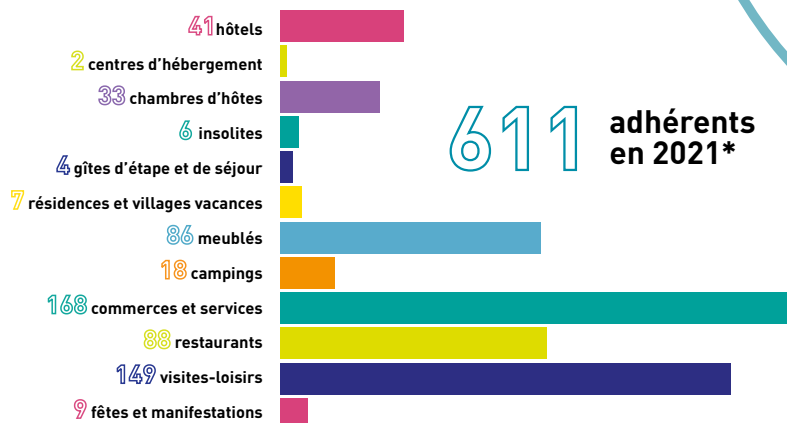
## ADHÉRER A L'ASSOCIATION



Cotisation 2022 = **30€**

Pour les acteurs situés  
à Lorient Agglomération  
+ Quimperlé Terre Océane  
+ Blavet Bellevue Océan

Pour les acteurs en dehors  
de ce territoire : **40€**



**611** adhérents  
en 2021\*

\*au 31/08/2021

### Pourquoi adhérer ?

- Vous intégrez un réseau de plus de 600 professionnels et participez à la dynamique de l'Association (Assemblées générales, Conseil d'Administration, Commissions...)
- Vous augmentez votre notoriété et développez votre activité
- Vous disposez d'une équipe de professionnels à votre écoute
- Vous bénéficiez de tarifs préférentiels au sein du réseau

### Comment adhérer ?

Pour adhérer, il suffit de nous retourner le dossier d'adhésion dûment complété et le règlement de votre cotisation.

### Qui peut adhérer ?

- Les organisations professionnelles et associations
- Les sociétés et entreprises privées ou publiques
- Toute personne intéressée par l'objet de l'Association

## CHARTRE DE L'ADHÉRENT

**Vous souhaitez développer votre activité et soutenir l'économie touristique, ainsi que le fonctionnement de Lorient Bretagne Sud Tourisme :**

L'acquiescement de la cotisation de base permet de devenir membre de l'association et donc de participer, de délibérer et de voter lors des Assemblées Générales convoquées par Lorient Bretagne Sud Tourisme.

- En fonction des règles statutaires, le cotisant a la possibilité de :
- Se rendre éligible, le cas échéant, au sein du Conseil d'Administration (organe décisionnel de l'Association)
  - Désigner les membres du Conseil d'Administration
  - Approuver les rapports d'activité, les projets et les bilans financiers
  - Intégrer les commissions de réflexion

**L'adhésion couvre une année civile, de janvier à décembre.**

Elle est effective à réception du règlement. Le paiement de la cotisation de base annuelle entraîne l'adhésion à Lorient Bretagne Sud Tourisme.

**En adhérant à Lorient Bretagne Sud Tourisme, vous vous engagez à :**

- Agir en tant qu'ambassadeur de Lorient Bretagne Sud Tourisme auprès de vos clients et de vos partenaires professionnels
- Proposer des prestations de qualité pour promouvoir au mieux la destination
- Nous communiquer des informations à jour sur votre établissement et nous contacter pour toute modification de votre activité
- Transmettre toutes les informations sur votre activité : actualité, dossiers de presse, attentes de vos visiteurs...
- Utiliser les outils de communication mis à votre disposition.
- Être à jour de vos engagements financiers antérieurs et pour l'année en cours



## AU SERVICE DES ADHÉRENTS...

### LES RENCONTRES

#### ORGANISÉES POUR LES PROFESSIONNELS DU TOURISME

*Une dynamique impulsée par Lorient Agglomération, Lorient Bretagne Sud Tourisme, Chambre de Commerce et d'Industrie de Lorient et Audelor.*

Les rencontres organisées pour les professionnels du tourisme s'articulent autour de **différentes thématiques** (éductours, études de marché, statistiques, législation, web...) et rassemblent 30 à 50 participants par rencontre.

**Pour plus d'informations, contactez-nous !**



### LES ACCUEILS PRESSE ET INFLUENCEURS

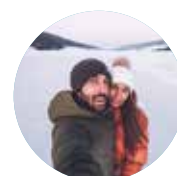
Lorient Bretagne Sud Tourisme **accueille chaque année environ 20 contacts** presse locaux, nationaux et internationaux sur notre territoire de mieux en mieux perçu, touristiquement parlant. Certains se font en partenariat avec Lorient Agglomération, le Comité Régional du Tourisme, l'Agence Départementale du Tourisme...

L'office de tourisme est également fournisseur d'informations, de photos, de vidéos pour les journalistes qui nous sollicitent. Ainsi, de **nombreuses collaborations** ont été mises en place avec la **télévision**, la **presse écrite** (papier et web) et la **radio**.

Dans le cadre de notre stratégie de communication, nous faisons appel à des **influenceurs** pour développer notre notoriété en accédant à leurs communautés et séduire à travers des images pros avec l'émotion en plus : Evan de Bretagne, les BestJobers, les Lezbroz, Famille et Voyages, Wiwoos, Voyage Family, Le Couteau... ont mis en avant ces derniers mois les pépites de notre territoire !

Et depuis fin 2021, nous organisons des **Insta Meets**, moments privilégiés pour les Instagramers locaux.

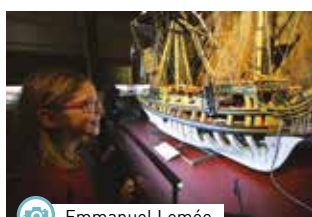
Afin que les journalistes et influenceurs bénéficient des meilleurs accueils possibles, **Lorient Bretagne Sud Tourisme s'appuie bien-sûr sur ses partenaires** acteurs du tourisme pour créer des programmes originaux et attractifs, proposer des activités et visites, mettre en lumière des services qui font de notre destination Lorient Bretagne Sud un **concentré de belles expériences et de convivialité**.



## LA PRODUCTION PHOTOS

Nous faisons appel depuis plusieurs années à des photographes qui vivent notre territoire au quotidien ou le connaissent bien. Ils ont pour mission de révéler le potentiel de la destination, par des clichés qui capturent les paysages, mais pas seulement. Nous cherchons à immortaliser des instants de vie où les personnes, locaux ou touristes, offrent une proximité plus grande entre Lorient Bretagne Sud et les moments que l'on peut y vivre.

Nous avons étendu les droits d'utilisation d'environ 200 photos de notre photothèque aux acteurs du tourisme adhérents à l'office et aux institutionnels du territoire, pour une utilisation web et print (jusqu'au A4). Demandez vos accès !



## LA PRODUCTION VIDÉOS

### 25 Cartes postales revisitées

Des films d'1 minute présentant les communes du territoire



### 13 Films thématiques phares

Des films entre 2 et 3 minutes sur les activités, les lieux et les événements importants



### 22 Films découvertes

Des films de moins d'1 minute pour partir à la découverte des offres du territoire



### + 1 film documentaire

1 film documentaire un film de 13 minutes pour mettre en valeur tous les atouts touristiques, sous toutes les coutures, de notre Lorient Bretagne Sud.

### + 15 micro-aventures d'Evan de Bretagne



# 85 films

à ce jour sont réalisés et accessibles pour votre propre utilisation

## LES SUPPORTS NUMÉRIQUES

Que vous soyez adhérent ou non à l'association, votre établissement figure **gratuitement** sur le site internet et les points i-mobiles (PIM) de Lorient Bretagne Sud Tourisme.

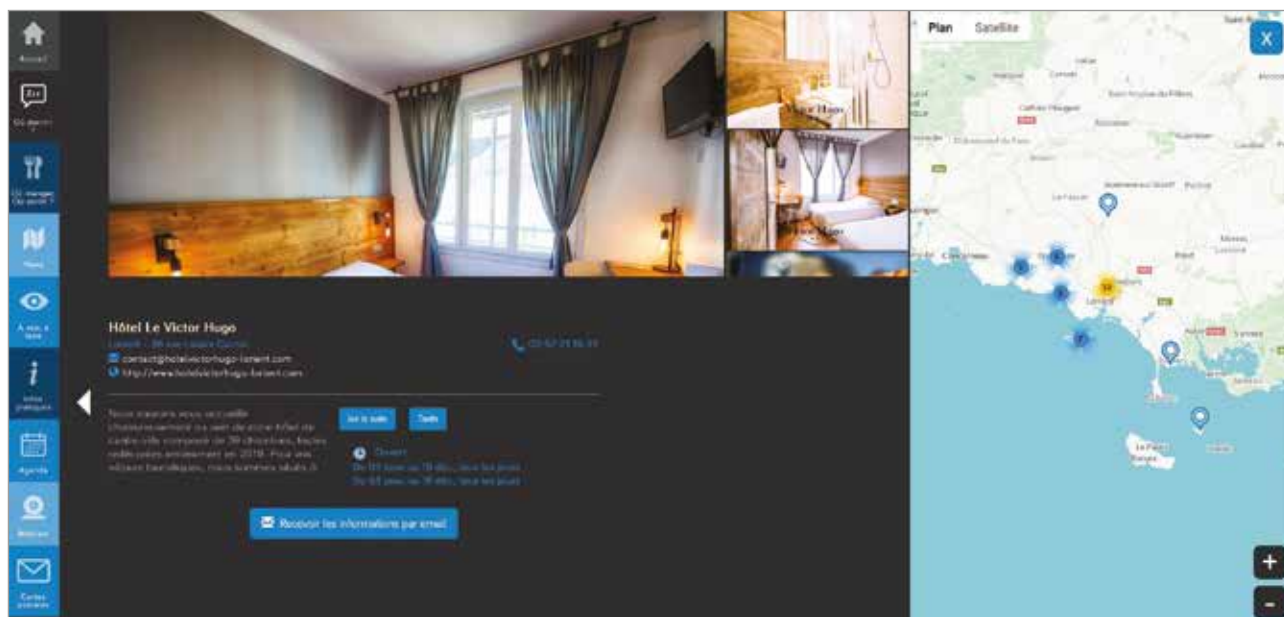


©Hélène VAUCHE / LBST

## LA FORMULE DIGITALE

La formule digitale permet d'afficher sur tous nos supports digitaux votre fiche acteur avec descriptif détaillé, coordonnées complètes, horaires, tarifs, galerie photos/vidéos (10 médias), lien de contact direct...

**Elle est essentielle pour promouvoir votre activité** : vous êtes ainsi visible sur le site [www.lorientbretagnesudtourisme.fr](http://www.lorientbretagnesudtourisme.fr) (plus de 450000 visiteurs en 2020, 1,2 millions de pages vues, +12% en 2021) et sur l'ensemble des bornes et points i-mobiles accessibles sur le territoire (gare SNCF, gare maritime, aéroport, sites touristiques, bureaux d'information touristique, mairies...).



Tous les tarifs sont indiqués hors taxes (HT). Les prix s'entendent hors frais techniques.

Tarif public HT	Tarif adhérent HT	Remise adhérent
85 €	55,25 €	35%

### A FOURNIR :

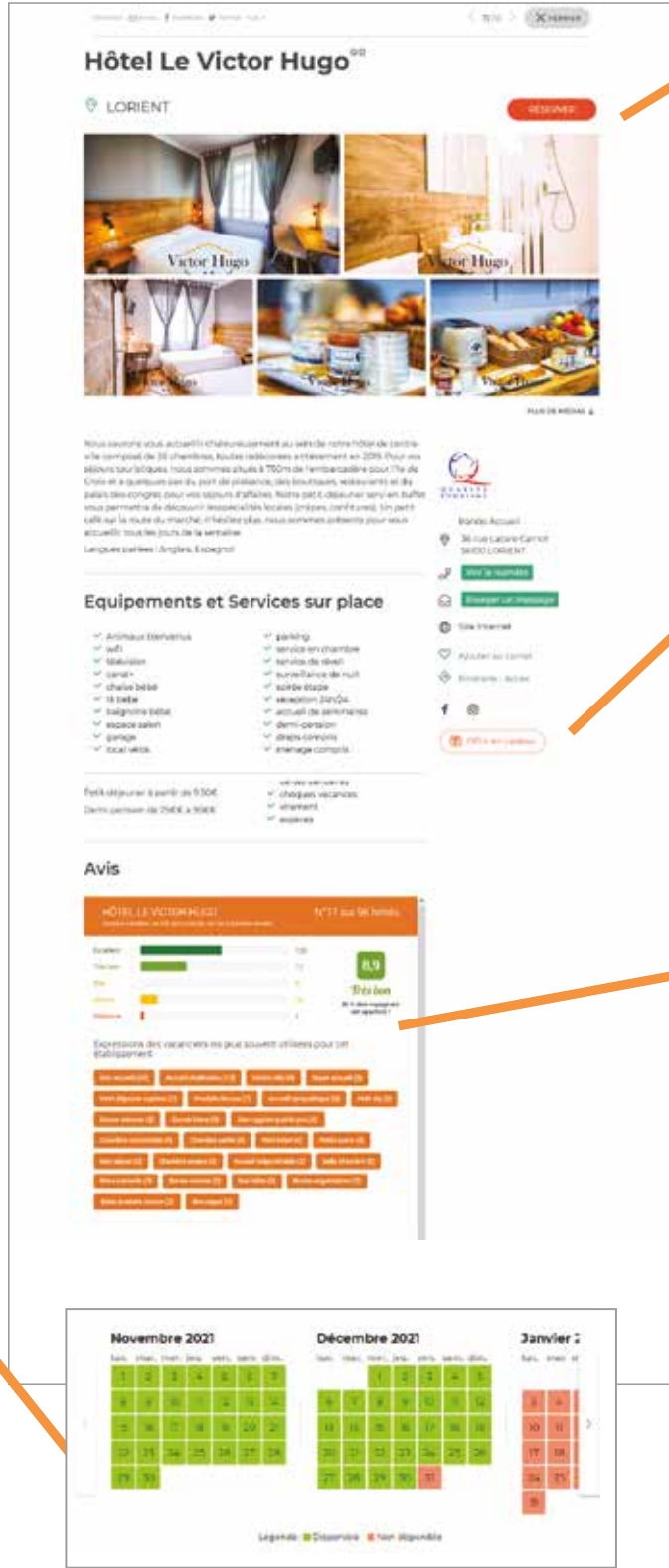
- **Descriptif détaillé** en 800 caractères maxi issu de l'Espace Pros Ingenie
- **10 médias** photos ou vidéos maxi issus de l'Espace Pros Ingenie



**NOUVEAU !**

Sur notre site [www.lorientbretagnesudtourisme.fr](http://www.lorientbretagnesudtourisme.fr), nous avons déployé de nouvelles fonctionnalités en 2021.

Vous en bénéficiez sans surcoût en 2022 :



**Le bouton RESERVER** avec un lien direct vers votre site de réservation



**CapCadeau**, solution de gestion de bons et chèques cadeaux



**FairGuest, agrégateur d'avis clients** et suivi d'e-réputation : affichage de la note globale et des expressions les plus citées et différenciantes sur la fiche acteur, accès au service d'observation...

Disponibilités

**L'affichage de vos plannings** de disponibilités pour les locations de vacances et chambres d'hôtes.

## LES SUPPORTS NUMÉRIQUES

### LES BORNES TACTILES INTERACTIVES

Profitez d'un réseau de plus de 25 bornes tactiles\* dans les agences Lorient Bretagne Sud Tourisme et les points i-mobiles (PIM), implantés sur tout le territoire : gare SNCF, aéroport, principaux sites à visiter et dans les communes.



\* sauf gare maritime de Lorient

#### > ENCART EN PAGE D'ACCUEIL DE L'APPLICATION TOURISTIQUE

Lorsqu'on utilise l'écran, votre publicité s'affiche en page d'accueil, avec le sommaire.

Tout le parc - 1 mois

225€HT

180€HT

**A FOURNIR : 1 visuel**

**Format :** .gif, .jpg ou .png

**Taille :** en format paysage 600x400px

*Pas de pdf.*

#### > ENCART EN ECRAN DE VEILLE

Lorsque l'écran est inutilisé, c'est votre publicité qui est diffusée.

Tout le parc - 1 mois

500€HT

400€HT

**A FOURNIR : 2 visuels**

**Format :** .gif, .jpg ou .png

**Tailles :**

- en format paysage 1920x1080 px

- en format portrait 1080x1920 px

*Pas de pdf.*



\* sauf gare maritime de Lorient



\*Remise adhérent : -20%

Tarif public HT  
**Tarif adhérent HT\***

## LES ÉCRANS DE DIFFUSION

Profitez d'un réseau de près de 30 écrans de diffusion dans les agences Lorient Bretagne Sud Tourisme et les points i-mobiles (PIM), implantés sur tout le territoire : gare SNCF, aéroport, principaux sites à visiter et dans les communes.

> **VOTRE PHOTO OU VOTRE CLIP d'une durée de 10 secondes maxi**

	1 semaine*		4 semaines*	
<b>Bassin</b> (écrans de diffusion des PIM et des agences du bassin choisi, hors gare et aéroport)	35€HT	28€HT	130€HT	104€HT
<b>Tout le parc</b>	160€HT	128€HT	600€HT	480€HT

**A FOURNIR : Photo ou Clip < 10 secondes**  
**Format : full HD**  
**Tailles :**  
 - en format paysage 1920x1080 px  
 - pour gare SNCF en format portrait 1080x1920 px



> **VOTRE VIDÉO d'une durée de 60 secondes maxi**

	1 semaine*		4 semaines*	
<b>Bassin</b> (écrans de diffusion des PIM et des agences du bassin choisi, hors gare et aéroport)	125€HT	100€HT	375€HT	300€HT
<b>Tout le parc</b>	550€HT	440€HT	1600€HT	1280€HT

\* semaine = du samedi matin 0h au vendredi minuit



**A FOURNIR : Vidéo < 60 secondes**  
**Format : full HD**  
**Tailles :**  
 - en format paysage 1920x1080 px  
 - pour gare SNCF en format portrait 1080x1920 px

# LE MAG & LE GUIDE DE GROIX

\*Remise adhérent :  
-20%

Tarif public HT  
Tarif adhérent HT\*

Les éditions de Lorient Bretagne Sud Tourisme représentent **plus de 230 000 brochures par an**, hors téléchargement en ligne.



## LA MISE EN AVANT RÉDACTIONNELLE

### Le Focus



**LE MAG**  
112,50€HT / 90€HT  
> **Un peu plus loin \*\***  
135€HT / 108€HT

**L'ÎLE DE GROIX**  
85€HT / 68€HT  
> **Un peu plus loin \*\***  
102€HT / 85€HT

**A FOURNIR :**  
- **Texte** court 300 caractères (espaces et ponctuation inclus) issu d'Ingenie  
- **La photo** principale en format paysage issue d'Ingenie

### Le publi-rédactionnel

- **Une page entière pour communiquer** sur votre structure, vos prestations, votre actualité. Vous serez interviewé par un journaliste professionnel, qui rédigera l'article. La mise en page sera réalisée par nos soins.



**NOUVEAU !**

**LE MAG**  
1650€HT / 1320€HT  
> **Un peu plus loin \*\***  
1980€HT / 1584€HT  
**L'ÎLE DE GROIX**  
1100€HT / 880€HT

**A FOURNIR :**  
- **Coordonnées** de la personne à interviewer par le journaliste.  
- **Texte** spécifique 450 caractères (espaces et ponctuation inclus)  
- **2 photos** spécifiques ou issues d'Ingenie, .jpg, en format paysage : une grande photo de bandeau mini 2650px de large, mini 4Mo et une petite photo mini 1000px, mini 1Mo  
- Fichier **QR Code** en .jpg, .svg ou .ai

Vous avez la possibilité de renvoyer les lecteurs directement vers votre site de réservation avec le QR Code.

\*\* **Un peu plus loin** : Pour les acteurs du tourisme extérieurs à Lorient Bretagne Sud

Tous les tarifs sont indiqués hors taxes (HT). Les prix s'entendent hors frais techniques.

## Le mini rédac

Pour les sites à visiter, loisirs, activités...

- Vos coordonnées complètes, un descriptif spécifique, une photo, des pictogrammes...
- Un avis rédigé par un conseiller Lorient Bretagne Sud Tourisme.

### LE MAG

437,50€HT 350€HT

> Un peu plus loin \*\*

525€HT 420€HT

### L'ÎLE DE GROIX

350€HT 280€HT



**NOUVEAU !**

Vous avez la possibilité de renvoyer les lecteurs directement vers votre site de réservation avec le QR Code.

#### A FOURNIR :

- Texte spécifique 450 caractères (espaces et ponctuation inclus)
- Photo spécifique ou principale issue d'Ingenie en format paysage, .jpeg, mini 1000px de large, mini 1Mo
- Fichier QR Code en .jpg, .svg ou .ai

## Le mini rédac Shopping

Pour les commerces, boutiques, producteurs...

- Un descriptif spécifique, une photo produit, vos coordonnées complètes...

### LE MAG

437,50€HT 350€HT

> Un peu plus loin \*\*

525€HT 420€HT

#### A FOURNIR :

- Texte spécifique 450 caractères (espaces et ponctuation inclus)
- Photo spécifique avec produit détourné sur fond blanc, .jpeg, mini 1000px de large, mini 1Mo
- Fichier QR Code en .jpg, .svg ou .ai



**NOUVEAU !**

Vous avez la possibilité de renvoyer les lecteurs directement vers votre site de réservation avec le QR Code.



## LES ENCARTS PUBLICITAIRES

	pleine page	1/2 page	1/4 page	Pages spécifiques
<b>&gt; Le Mag</b> Avril 2021 30.000 ex* 88 p	L200 x H270 2437,50€HT 1950€HT	L200 x H127 L97.5 x H270 1625€HT 1300€HT	L97.5 x H127 1125€HT 900€HT	2 <sup>e</sup> et 3 <sup>e</sup> de couverture L200 x H270 3125€HT 2500€HT 4 <sup>e</sup> de couverture L200 x H270 7750€HT 6200€HT
<b>&gt; L'île de Groix</b> Avril 2021 25.000 ex* 44 p	L135 x H195 2175€HT 1740€HT	L135 x H97.5 L67.5 x H195 1110€HT 888€HT	L67.5 x H97.5 L135 x H48.75 575€HT 460€HT	2 <sup>e</sup> et 3 <sup>e</sup> de couverture : L135 x H195 2625€HT 2100€HT 4 <sup>e</sup> de couverture : L135 x H195 4000€HT 3200€HT

**A FOURNIR :**  
 Les fichiers à fournir sont des PDF haute définition, aux formats mentionnés ci-contre + 5 mm de fonds perdus. Les dimensions sont en mm.

\*Nombres d'exemplaires, de pages et dates de sortie prévisionnels



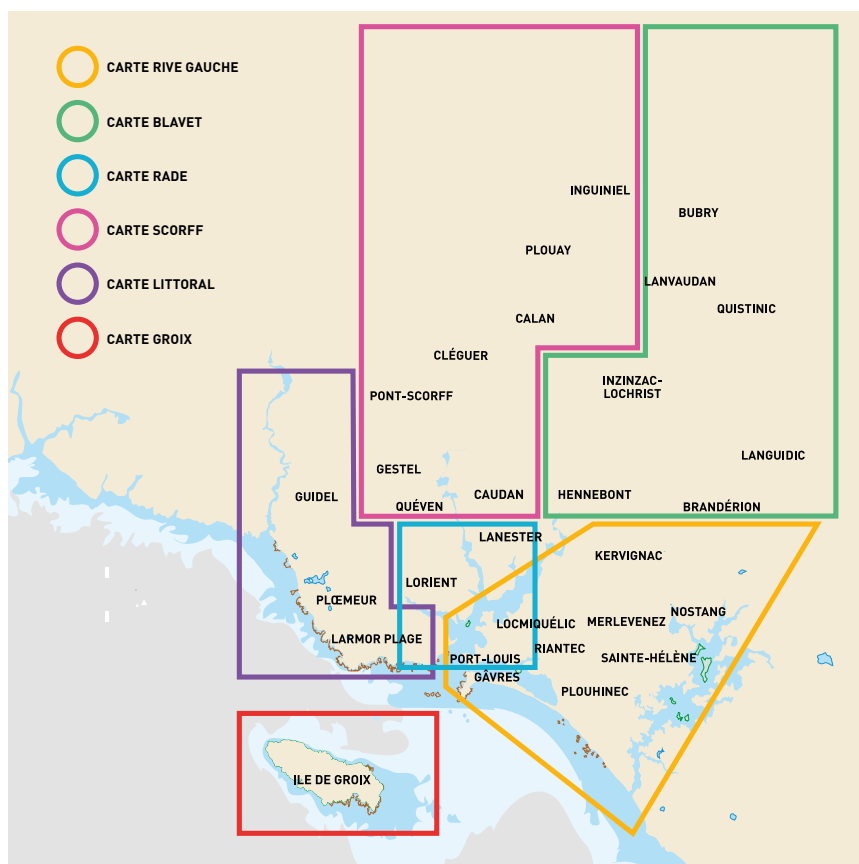
# LES CARTES TOURISTIQUES

**NOUVEAU !**

## UN TOUT NOUVEAU FORMAT

pour que le visiteur visualise, en un coup d'oeil, les atouts touristiques de chaque zone du territoire !

Sortie annuelle.



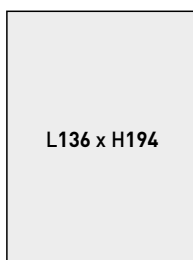
Découpage prévisionnel indicatif.

## Les encarts classiques

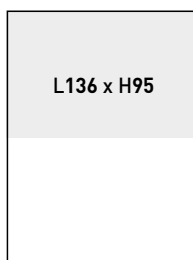
Ces encarts publicitaires sont positionnés au dos de la carte touristique.

Pour toutes les cartes sauf celle de Groix :

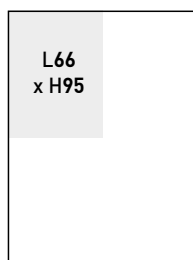
o Volet



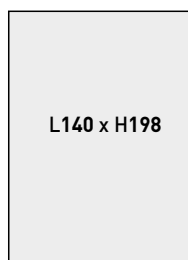
o 1/2 volet



o 1/4 volet

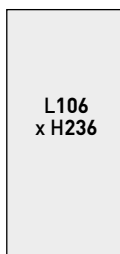


o Dos

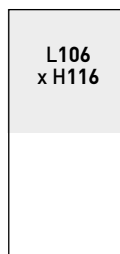


Pour la carte de Groix :

o Volet



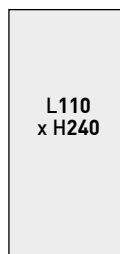
o 1/2 volet



o 1/4 volet



o Dos



### A FOURNIR :

Les fichiers à fournir sont des PDF haute définition, aux formats mentionnés ci-contre + 5 mm de fonds perdus. Les dimensions sont en mm.

## Les encarts chartés

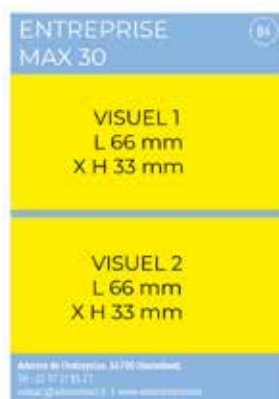
\*Remise adhérent : -20%

Tarif public HT

Tarif adhérent HT\*

Pour les activités, sites à visiter, loisirs...

- Un format publicitaire relooké : Votre activité est valorisée dans un contexte plus lisible, plus facile à consulter pour le lecteur.
- Les encarts chartés sont positionnés autour de la carte touristique (sauf Groix).



## Le référencement

Pour les hébergeurs (sauf locations saisonnières), restaurants, commerces touristiques, activités, loisirs, lieux de visite, producteurs avec vente directe.

- Une manière simple et efficace de valoriser votre image

**Boutiques, commerces**  
Shops - Tiendas

- BISCUITERIES DU FORT BLOQUÉ** | 19 boulevard de l'océan | Ploemeur | biscuiteriesdufortbloque.com | 02 97 64 85 95  
Découvrez nos produits régionaux, notre épicerie fine et notre cave bretonne. **B17**
- BISCUITERIES DU FORT BLOQUÉ** | 19 boulevard de l'océan | Ploemeur | biscuiteriesdufortbloque.com | 02 97 64 85 95  
Découvrez nos produits régionaux, notre épicerie fine et notre cave bretonne. **B17**
- BISCUITERIES DU FORT BLOQUÉ** | 19 boulevard de l'océan | Ploemeur | biscuiteriesdufortbloque.com | 02 97 64 85 95  
Découvrez nos produits régionaux, notre épicerie fine et notre cave bretonne. **B17**
- BISCUITERIES DU FORT BLOQUÉ** | 19 boulevard de l'océan | Ploemeur | biscuiteriesdufortbloque.com | 02 97 64 85 95  
Découvrez nos produits régionaux, notre épicerie fine et notre cave bretonne. **B17**
- BISCUITERIES DU FORT BLOQUÉ** | 19 boulevard de l'océan | Ploemeur | biscuiteriesdufortbloque.com | 02 97 64 85 95  
Découvrez nos produits régionaux, notre épicerie fine et notre cave bretonne. **B17**
- BISCUITERIES DU FORT BLOQUÉ** | 19 boulevard de l'océan | Ploemeur | biscuiteriesdufortbloque.com | 02 97 64 85 95  
Découvrez nos produits régionaux, notre épicerie fine et notre cave bretonne. **B17**
- BISCUITERIES DU FORT BLOQUÉ** | 19 boulevard de l'océan | Ploemeur | biscuiteriesdufortbloque.com | 02 97 64 85 95  
Découvrez nos produits régionaux, notre épicerie fine et notre cave bretonne. **B17**

↑ Vous êtes géolocalisé et référencé sur la carte ↑

POUR TOUT  
ENCART ACHETÉ,  
LE RÉFÉRENCIEMENT  
EST OFFERT !

## Les tarifs

des encarts sur les cartes touristiques (en euros HT)

	Volet		1/2 volet		1/4 volet		Dos		Encart charté		Référencement	
<b>Rade</b> 40 000 ex*	1700	1360	960	768	685	548	1950	1560	575	460	80	64
<b>Littoral</b> 40 000 ex*	1700	1360	960	768	685	548	1950	1560	575	460	80	64
<b>Rive gauche</b> 15 000 ex*	1035	828	605	484	470	376	1265	1012	370	296	60	48
<b>Scorff</b> 15 000 ex*	1035	828	605	484	470	376	1265	1012	370	296	60	48
<b>Blavet</b> 15 000 ex*	1035	828	605	484	470	376	1265	1012	370	296	60	48
<b>Groix</b> 55 000 ex*	1440	1152	975	780	550	440	1650	1320			70	56

\*Nombres d'exemplaires prévisionnels

# LE GUIDE DES MARÉES

\*Remise adhérent : -20%

Tarif public HT  
Tarif adhérent HT\*

**UN TOUT NOUVEAU SUPPORT**  
qui comprend :

- | Horaires de marées 2022
- | Conseils pratiques
- | Infos touristiques

**NOUVEAU !**



Page	Pages spécifiques
L105 x H150 + 5mm FP	L105 x H150 + 5mm FP
700 <sup>€HT</sup>	1 025 <sup>€HT</sup> (2 <sup>e</sup> et 3 <sup>e</sup> de couverture)
560 <sup>€HT</sup>	820 <sup>€HT</sup>
	1 575 <sup>€HT</sup> (4 <sup>e</sup> de couverture)
	1 260 <sup>€HT</sup>

\*Nombres d'exemplaires, de pages et dates de sortie prévisionnels

## FORMULE DOC

VOS BROCHURES distribuées dans nos agences



Déposez, dans les agences Lorient Bretagne Sud Tourisme, **vos brochures** (flyers, documentation, cartes de visites...) et profitez des conseils donnés par nos conseillers en séjour, lors de la remise en mains propres de celles-ci aux visiteurs.

Tarif public HT	Tarif adhérent HT	Remise adhérent
30 €	Offert	100%

## ASSISTANCE PUBLICITAIRE

Profitez des savoir-faire de notre équipe de graphistes pour mettre en forme votre message.

Frais techniques (pas de remise sur les frais techniques)	Prix HT
→ Création d'encart	60 €
→ Modification d'encart	30 €
→ Création d'un écran de veille	120 €
→ Modification d'un écran de veille	60 €
→ Création de QR Code	nous consulter
→ Création de clips vidéos	nous consulter



Bon à tirer uniquement sur les encarts réalisés par nos soins. Pas de bon à tirer pour la mise en page des encarts.

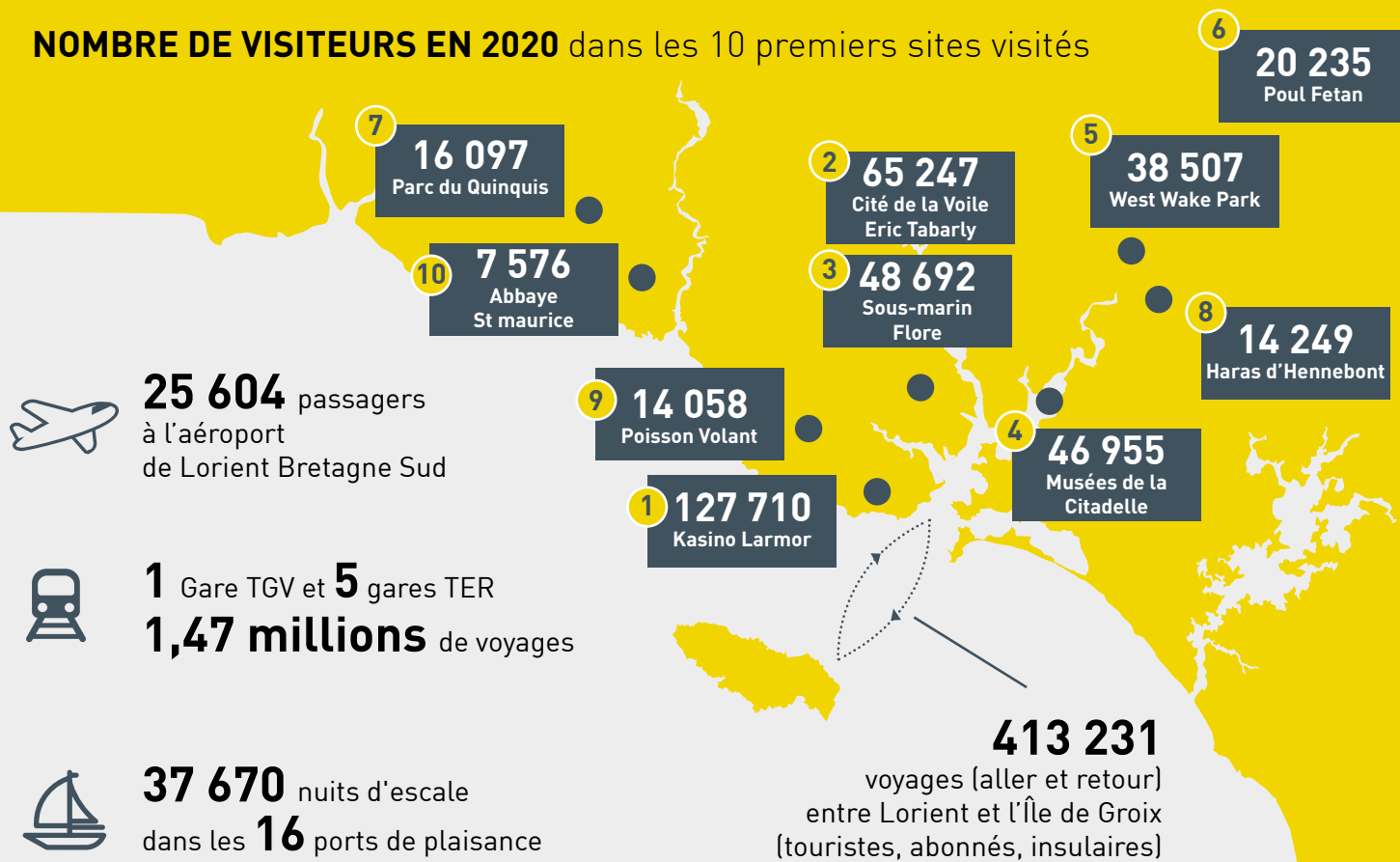




## LE TOURISME

A LORIENT - QUIMPERLÉ BRETAGNE SUD

**NOMBRE DE VISITEURS EN 2020** dans les 10 premiers sites visités



Source : www.audelor.com



- 52** hôtels
- 55** campings
- 6** villages vacances
- 6** résidences de tourisme
- 2** auberges de jeunesse
- 4** auberges collectives
- 168** chambres d'hôtes
- 1 538** meublés de tourisme
- 14 113** résidences secondaires




- 456 691** entrées cumulées dans les sites touristiques
- 26** équipements touristiques majeurs
- 4** stations classées
- et **9** communes touristiques
- 1** ville d'Art et d'Histoire
- 1** cité des Métiers d'Art
- 135** monuments historiques
- 1** Grand Site de France



- 46** communes
- 20** communes littorales
- 22** plages surveillées
- 9** bases nautiques
- 2** golfs
- 1 700** km de sentiers de randonnée
- 3 969** emplois en hôtellerie-restauration

**2020,**  
**une année marquée**  
**par la crise sanitaire**


 Bassin Lorient - Île de Groix

 Bassin Blavet

 Bassin Rive Gauche

 Bassin Scorff

 Bassin Littoral

 BIT (Bureau d'Information Touristique)

 Point i mobile

 Point Information saisonnier

Le réseau de Point i-mobile implanté sur Lorient Bretagne Sud permet l'accès à une information touristique actualisée, permanente et fiable via :

- des écrans dynamiques diffusant de l'information permanente et des images et vidéos attractives,
- un écran tactile permettant la consultation interactive d'informations 24h/24,
- des brochures touristiques,
- une carte grand format,
- un accès wifi gratuit et sécurisé.



©Xavier DUBOIS / LBST - ©Hélène VAUCHE / LBST - ©Sonia LOREC / LBST



**Sylvie BOURHIS-COGUIC**  
Bassin Lorient - Île de Groix  
02 97 84 77 80 - 06 52 39 97 70  
scoguc@lorient-tourisme.fr



**Marie-Christine EVANO**  
Bassins Blavet et Scorff  
02 97 84 78 14 - 07 67 07 41 53  
mcevano@lorient-tourisme.fr



**Michèle GROUHEL**  
Bassin Rive Gauche  
02 97 84 78 11 - 07 67 22 10 96  
mgrouhel@lorient-tourisme.fr



En relais  
**Jacinthe GRIMAUD**  
02 97 84 78 11 - 07 67 22 10 96  
portlouis@lorient-tourisme.fr



**Cindy LIONIS**  
Bassin Littoral  
02 97 84 78 08 - 07 67 06 27 40  
clionis@lorient-tourisme.fr



02 97 847 800  
accueil@lorient-tourisme.fr

#linattendue    

Lorient Bretagne Sud Tourisme  
Quai de Rohan  
56100 LORIENT  
www.lorientbretagnesudtourisme.fr

