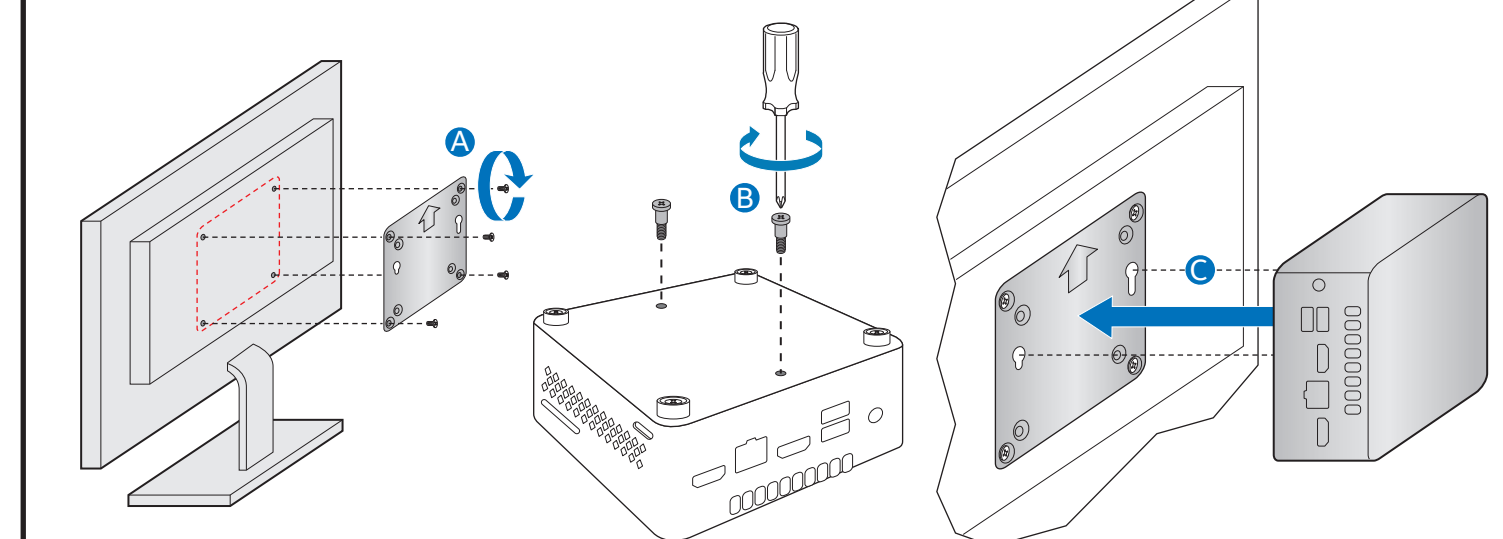
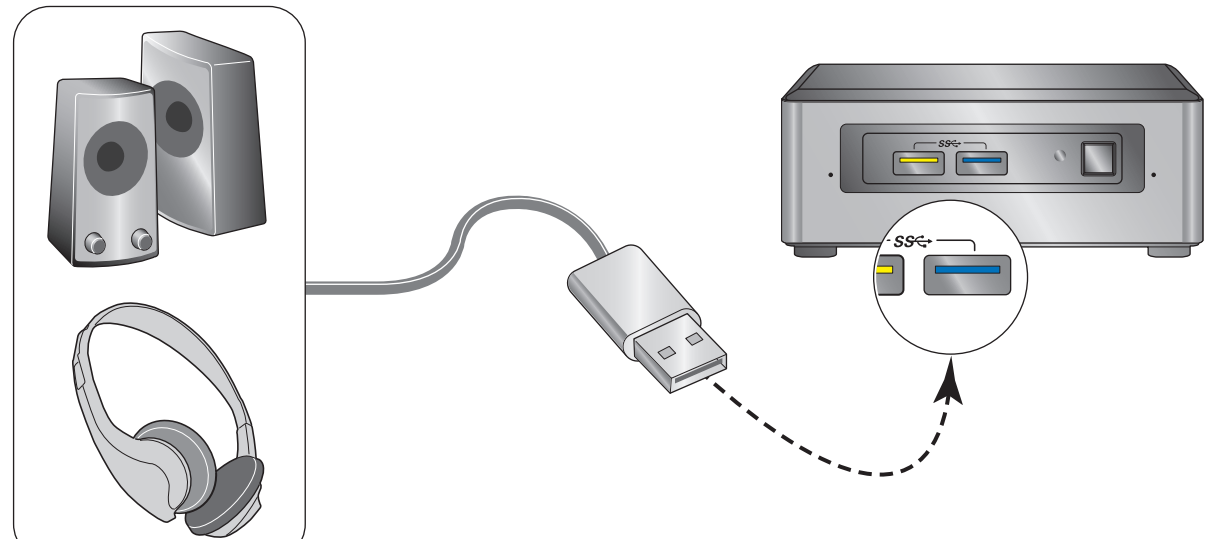


Optional



For a list of tested components and operating systems supported, go to the following web site: http://www.intel.com/NUCSupport

要查看經測試的組件和受支持的操作系统列表，请访问网站： http://www.intel.com/NUCSupport

若需已經測試的元件和作業系統清單，請蒐羅以下的網站： http://www.intel.com/NUCSupport

Список протестированных компонентов и поддерживаемых операционных систем можно посмотреть на сайте http://www.intel.com/NUCSupport

Para ver una lista de los componentes sometidos a prueba y sistemas operativos compatibles, visite el siguiente sitio web: http://www.intel.com/NUCSupport

Pour obtenir une liste des composants testés et des systèmes d'exploitation pris en charge, consultez le site Web suivant : http://www.intel.com/NUCSupport

Eine Liste der getesteten Komponenten und unterstützten Betriebssysteme finden Sie auf der folgenden Website: http://www.intel.com/NUCSupport

Per un elenco dei componenti testati e dei sistemi operativi supportati, visitare il sito Web: http://www.intel.com/NUCSupport

テスト済みのコンポーネントのリストと対応しているオペレーティング・システムについては、次の Web サイトをご覧ください: http://www.intel.com/NUCSupport

테스트된 구성 요소와 지원되는 운영 체제 목록을 보려면 다음 웹 사이트로 이동하십시오: http://www.intel.com/NUCSupport

Aby uzyskać listę sprawdzonych składników i obsługiwanych systemów operacyjnych, przejdź do strony internetowej: http://www.intel.com/NUCSupport

Para obter uma lista de componentes testados e sistemas operacionais compatíveis, acesse o website: http://www.intel.com/NUCSupport

Pour une liste des composants testés et des systèmes d'exploitation pris en charge, accédez au site Web suivant : http://www.intel.com/NUCSupport

За список с тестованите компоненти и поддржани операционни системи отидете на следния уеб сайт: http://www.intel.com/NUCSupport

Za popis ispitanih komponenti i podržanih operacijskih sustava, idite na sljedeću web stranicu: http://www.intel.com/NUCSupport

Seznam testovaných komponent a podporovaných operačních systémů naleznete na následujícím webu: http://www.intel.com/NUCSupport

Hvis du vil have en liste over testede komponenter og understøttede systemer, skal du gå til følgende websted: http://www.intel.com/NUCSupport

Bezoek voor een lijst van geteste componenten en ondersteunde besturingssystemen de volgende website: http://www.intel.com/NUCSupport

Kontrollrutt komponentide ja toetatud operatsioonisüsteemide loetelu leiate järgmiselt veebilehelt: http://www.intel.com/NUCSupport

Testattujen komponenttien ja tuettujen käyttöjärjestelmien luettelo on osoitteessa: http://www.intel.com/NUCSupport

Για μια λίστα των δοκιμασμένων στοιχείων, και λειτουργικά συστήματα που υποστηρίζονται, επισκεφθείτε τη ακόλουθη διεύθυνση: http://www.intel.com/NUCSupport

A bevizsgált alkatrészek és a támogatott operációs rendszerek felsorolása ezen az oldalon található: http://www.intel.com/NUCSupport

Til að lísta yfir prófaða hluta og studd stýrikerfi skal fara á eftirfarandi vefsítu: http://www.intel.com/NUCSupport

Pärbaudito komponentu un atbalstīto operētājsistēmu sarakstu skatiet vietnē http://www.intel.com/NUCSupport

Išbandyti komponentų ir suderinamų operacinių sistemų sąrašo ieškokite šioje svetainėje: http://www.intel.com/NUCSupport

Тексерілген құрамдас бөліктердің және қолдау көрсетілгін амалдық жүйелердің тізімін көру үшін мына веб-сайтқа кіріңіз: http://www.intel.com/NUCSupport

Du finner en liste over testede komponenter og operativsystemer som støttes, på nettstedet: http://www.intel.com/NUCSupport

Para acceder a uma lista de componentes testados e de sistemas operativos suportados, visite o seguinte website: http://www.intel.com/NUCSupport

Pentru o listă de componente testate și sisteme de operare acceptate, mergeți la următorul site web: http://www.intel.com/NUCSupport

Zoznam vyskúšaných komponentov a podporovaných operačných systémov nájdete na adrese: http://www.intel.com/NUCSupport

Seznam testiranih komponent in podprtih operacijskih sistemov najdete na naslednji spletni strani: http://www.intel.com/NUCSupport

Para acceder a la lista de componentes probados y sistemas operativos compatibles, vaya al siguiente sitio web: http://www.iintel.com/NUCSupport

För en lista med testade komponenter och operativsystem som stöds, gå till följande webbsida: http://www.intel.com/NUCSupport

Test edilen bileşenlerin ve desteklenen işletim sistemlerinin listesini görmek için http://www.intel.com/NUCSupport web sitesine gidin.

Для перегляду списку протестованих компонентів та підтримуваних операційних систем перейдіть на сторінку http://www.intel.com/NUCSupport

קבלת רשימה של רכיבים שבדוקו ומתוכנת הפעלה נתמכת, עבור אתר הבא http://www.intel.com/NUCSupport

للاطلاع على قائمة بالمكونات المختبرة وأنظمة التشغيل المعتمدة، انتقل إلى الموقع التالي: http://www.intel.com/NUCSupport

Za spisak testiranih komponenti i podržanih operativnih sistema idite na sledeću internet stranicu: http://www.intel.com/NUCSupport

Untuk daftar komponen yang telah diuji dan sistem operasi yang didukung, kunjungi situs web berikut: http://www.intel.com/NUCSupport.

The operation of any wireless adapter other than the one installed, shall violate regulatory compliance requirements in your region.

运行除已安装的适配器以外的任何其他无线适配器将会违反您所在地区的合规要求。

除了安裝的無線介面卡之外，若使用其它的無線介面卡操作，就會違反您所在地圖的合規要求。

Использование другого беспроводного адаптера, отличного от установленного, нарушает нормативные требования вашего региона.

La utilización de un adaptador inalámbrico que no sea el instalado violará los requisitos de conformidad regulatoria de su región.

L'utilisation de tout autre adaptateur réseau sans fil que celui installé constitue une violation des réglementations de votre région sur la conformité.

Der Einsatz eines anderen als des installierten Wireless-Adapters verstößt gegen die örtlichen behördlichen Auflagen.

L'uso di adattatori wireless diversi da quello installato violerà i requisiti di conformità normativa della regione dell'utente.

インストールされているもの以外のワイヤレスアダプターへの操作は、お客様のご地域の規制遵守の要件に違反するものとなります。

설치된 것 이외의 무선 어댑터를 작동하면 해당 지역의 규제 준수 요건을 위반하게 됩니다.

Działanie jakiegokolwiek karty bezprzewodowej innej niż ta zainstalowana naruszy wymogi zgodności z przepisami obowiązującymi w danym regionie.

A operação de qualquer adaptador sem fio diferente daquele instalado violará os requisitos de conformidade regulatória existentes em sua região.

L'utilisation de tout adaptateur réseau sans fil autre que celui installé enfreint les exigences réglementaires de votre région.

Колпозаачията на безжичен адаптер, различен от инсталлацията, е в нарушение на нормативните изисквания за съответствие във вашия регион.

Rad bilo kojeg bežičnog adaptera osim onog instaliranog predstavlja će kršenje zahtjeva za regulatornim usklađivanjem u vašoj regiji.

Provoz jakéhokoli jiného než nainstalovaného bezdrátového adaptéru znamená porušení právních předpisů ve vaší oblasti.

Brugeo af eventuel andet trådløs adapter end den installerede, vil overtræde regulerende overholdelseskrav i dit område.

Het gebruik van een andere draadloze adapter dan de geïnstalleerde adapter betekent dat u lokale wetten overtreedt.

Paigaldatust erineva juhtmevaba adapteri kasutamine rikub teie piirkonna kehtestatud vastavusnõudeid.

Minkä tahansa muun kuin laiteistoon asennetun langattoman sovitimen käyttäminen on oman alueesi määräysten vastaista.

Η λειτουργία οποιοδήποτε ασύρματου προσαρμώσε, πλην αυτού που έχει εγκατασταθεί, θα συνιστά παραβίαση των απαιτήσεων ρυθμιστικής συμμόρφωσης στην περιοχή σας.

A telepített vezeték nélküli adaptertől eltérő adapter használata sérti az adott térségben érvényes előírásokat.

Notkun hvers konar þráðlaus korts, annars en þess sem uppsett er, brýtur gegn áskilinni reglugyfngni á þínu svæði.

Jebkáká data bezvadu adaptera, kas nav uzstādītais adapteris, lietošana pārkāps atbilstību regulējošo likumdošanas aktu prasības jūsu reģionā.

Naudojant kitokių nei įrengtas belaidį adapterių, bus pažeisti įsųjų regiono reglamentuojančių aktitikties reikalavimus.

Орнаытылган адаптерден басқа кез келген сымсыз адаптер қолданылса, аймағыңыздағы нормативтік ережелерге сәйкестік талаптары бұзылады.

Bruk av annet trådløst kort enn det som er installert, vil være brudd på lovbestemte krav i ditt område.

A utilização de qualquer adaptador sem fios além do instalado violará os requisitos de conformidade regulatórios da sua região.

Utilizarea oricăruia alt adaptor wireless, decât cel instalat, încalcă cerințele legale de conformitate din regiunea dvs.

Prevádzka iného bezdrôtového adaptéru ako je nainštalovaný porušuje legislatívne požiadavky na zhodu u vašom regióne.

Uporaba brezžičnega vmesnika razen tistega, ki je nameščen, predstavlja kršitev zahtev za zakonsko skladnost na vašem območju.

Ei uso de cualquier adaptador inalámbrico distinto al instalado infringirá los requisitos de cumplimiento normativo de su región.

Användning av trådlöst kort, förutom det kort som är installerat, kommer att vara överträdelse av krav på överensstämmelse för din region.

Takli olan kablosuz adaptörden başka bir adaptörün kullanılması, bölgenizdeki yönetmeliklerin ihlal edilmesi anlamına gelir.

Використання будь-якого бездротового адаптера, окрім установленного, призведе до порушення нормативних вимог відповідності обладнання у вашому регіоні.

הפעלה על מחשב אלחוטי שאינו זה שנתמך ופר את דרישות האותיות לחקירה באזור שלך, יعتبرتשגיל אי תואם לاسלכי כאלף המכול המטבת אתהא לנרשוט האמתאל التنظيمי פי منطقتك.

Rad bilo kog bežičnog adaptera osim onog instaliranog predstavljaće kršenje zahteva za regulatornim usklađivanjem u vašem regionu.

Menggunakan adaptor nirkabel selain dari yang telah terpasang, merupakan pelanggaran persyaratan kepatuhan peraturan di wilayah Anda.

Support

支持	To download the latest drivers and BIOS updates, go to: http://downloadcenter.intel.com .
技術支援	欲下载最新的驱动程序和 BIOS 更新，请访问： http://downloadcenter.intel.com .
Поддержка	若要下载最新的驱动程序和 BIOS 更新，請造訪： http://downloadcenter.intel.com .
Asistencia	Загрузить последние версии драйверов и обновлений BIOS можно здесь: http://downloadcenter.intel.com .
Assistance	Para descargar las actualizaciones de BIOS y controladores más recientes, viste: http://downloadcenter.intel.com .
Support	Pour télécharger les derniers pilotes et mises à jour de BIOS, accédez à : http://downloadcenter.intel.com .
Supporto	Die aktuellen Treiber und BIOS-Updates können Sie hier herunterladen: http://downloadcenter.intel.com .
サポート	Per scaricare i driver più recenti e gli aggiornamenti del BIOS, andare all'indirizzo: http://downloadcenter.intel.com .
지원	最新のドライバーと BIOS アップデートは、次の URL からダウンロードできます。 http://downloadcenter.intel.com .
Ромок технична	최신 드라이버와 BIOS 업데이트를 다운로드하려면 다음으로 이동하십시오: http://downloadcenter.intel.com .
Supporte	Aby pobrać najnowsze sterowniki i aktualizacje systemu BIOS, odwiedź stronę: http://downloadcenter.intel.com .
Assistance	Para baixar os drivers e as atualizações de BIOS mais recentes, vá para: http://downloadcenter.intel.com .
Поддръжка	Pour télécharger les dernières mises à jour de pilotes et du BIOS, accédez à : http://downloadcenter.intel.com
Podrška	За да изтеглите най-новите драйвери и актуализации за BIOS, отидете на адрес: http://downloadcenter.intel.com
Podpora	Za preuzimanje najnovijih upravljačkih programa i ažuriranja BIOS-a posjetite: http://downloadcenter.intel.com
Support	Nejnovejši aktualizace ovladačov a systémů BIOS si můžete stáhnout na adrese: http://downloadcenter.intel.com
Ondersteuning	Download de seneste drivere og BIOS-opdateringer ved at gå til: http://downloadcenter.intel.com
Tugi	Ga voor de nieuwste drivers en BIOS updates naar: http://downloadcenter.intel.com
Tuki	Värskeimate draiverite ja BIOS-i värskenduste allalaadimiseks minge aadressile http://downloadcenter.intel.com
Υποστήριξη	Voit ladata uusimmat ohjaimet ja BIOS-päivitykset osoitteesta http://downloadcenter.intel.com
Támogatás	Για λήψη των πιο πρόσφατων προγραμμάτων οδήγησης και ενημερώσεων BIOS, επισκεφθείτε τη διεύθυνση: http://downloadcenter.intel.com
Támogatás	A legújabb illesztőprogramokat és BIOS-frissítésekét innen lehet letölteni: http://downloadcenter.intel.com
Atbalsts	Til að sækja nýjustu reklana og BIOS-uppfærslur ferðu á: http://downloadcenter.intel.com
Palaiikymas	Lai lejuptiešlādētu jaunākos draiverus un BIOS atjauninājumus, dodieties uz: http://downloadcenter.intel.com
Қолдау қызметі	Jei norite atsisiųsti naujausius tvarkyklių ir BIOS naujinius, apsilankykite http://downloadcenter.intel.com
Støtte	Сонғы драйверлер мен BIOS жаңартуларын жүктеп алу үшін, мына сайтқа өтіңіз: http://downloadcenter.intel.com
Supporte	For å laste ned de nyeste drivere og BIOS-oppdateringene, gå til: http://downloadcenter.intel.com
Asistentă	Para transferir as mais recentes atualizações de controladores e da BIOS, visite http://downloadcenter.intel.com
Podpora	Pentru a descărca cele mai recente drivere și actualizări de BIOS, mergeți la: http://downloadcenter.intel.com
Assistencia	Najnovšie aktualizácie ovládačov a systémů BIOS si môžete stiahnuť na adrese http://downloadcenter.intel.com
Support	Za prenos najnovějšíh gonilnikov in posodobitev za BIOS pojdite na: http://downloadcenter.intel.com
Destek	Para descargar las actualizaciones de BIOS y controladores más recientes, visite: http://downloadcenter.intel.com
Підтримка	Намта de senaste drivrutinerna och BIOS-uppdateringar, gå till: http://downloadcenter.intel.com
התכה ללעמ	En son sürücülere ve BIOS güncelleştirimlerini karşidan yüklemek için bkz. http://downloadcenter.intel.com
Podrška	Щоб завантажити найновіші оновлення драйверів та BIOS, перейдіть за посиланням http://downloadcenter.intel.com
Dukungan	כדי להוריד את העדכונים האחרונים למנהלי ההתקנים ו־BIOS, עבור אל: http://downloadcenter.intel.com

Da biste preuzeli najnovije upravljačke programe i ažuriranja BIOS-a idite na: http://downloadcenter.intel.com

Untuk men-download pembaruan BIOS dan driver terbaru, kunjungi http://downloadcenter.intel.com.

Unless it was the Integration Guide or Technical Product Specification, please do not try to repair your equipment. Always follow the instructions in the Integration Guide or Technical Product Specification.

除非在“集成指南”或“技术产品规格”中提及，否则不要尝试修理您的设备。始终遵照“集成指南”或“技术产品规格”的说明操作。

除非「整合指南」或「技術產品規格」中有提到如何修復，否則請不要自己維修設備。請務必遵守「整合指南」或「技術產品規格」的說明。

Не пытайтесь самостоятельно ремонтировать оборудование, если такая возможность не упомянута в «Руководстве по интеграции» или в «Технической спецификации продукции». Всегда соблюдайте инструкции, приведенные в «Руководстве по интеграции» и в «Технической спецификации продукции».

A menos que esté mencionado en la Guía de integración o la Especificación técnica del producto, no intente reparar su equipo. Siga siempre las instrucciones de la Guía de integración o la Especificación técnica del producto.

Sauf mention contraire dans le Guide d'intégration ou dans les Caractéristiques techniques du produit, n'essayez pas de réparer votre équipement. Suivez toujours les instructions du Guide d'intégration ou des Caractéristiques techniques du produit.

Bitte nehmen Sie keine Gerätereparaturen vor, sofern diese nicht im Integrationsleitfaden oder in den technischen Produktspezifikationen beschrieben werden. Befolgen Sie stets die Anleitungen im Integrationsleitfaden oder in den technischen Produktspezifikationen.

Tentare di riparare l'attrezzatura solo se indicato nella guida all'integrazione o nelle specifiche tecniche del prodotto. Seguire sempre le istruzioni della guida all'integrazione o delle specifiche tecniche del prodotto.

統合ガイドまたは製品技術仕様に記載されている場合を除き、装置の修理を試みないでください。常に、統合ガイドまたは製品技術仕様に記載されている指示に従ってください。

통합 안내서 또는 기술 제품 사양에 언급되어 있지 않다면 정비를 수리하지 마십시오. 항상 통합 안내서 또는 기술 제품 사양의 지침을 따르십시오.

Jesli przewodnik po integracji ani dane techniczne produktu nie zawierają stosownej wzmianki, prosimy nie podejmować prób naprawy lub urządzenia. Zawsze postępować zgodnie z instrukcjami podanymi w przewodniku po integracji lub danych technicznych produktu.

Exceto se mencionado no Manual de Integração ou na Especificação Técnica do Produto, não tente consertar seu equipamento. Siga sempre as instruções contidas no Manual de Integração ou na Especificação Técnica do Produto.

Sauf mention contraire dans le Guide d'intégration ou dans les Caractéristiques techniques du produit, n'essayez pas de réparer votre équipement. Suivez toujours les instructions du Guide d'intégration ou des Caractéristiques techniques du produit.

He se опитвайте да поправяте вашето оборудване, освен ако това не е посочено в ръководството заглобяване или техническата спецификация на продукта. Винаги следвайте инструкциите в ръководството заглобяване или техническата спецификация за продукта.

Ukoliko nije sponomeno u Priručniku za integraciju ili u Tehničkim specifikacijama proizvoda, ne pokušavajte popraviti ovu opremu. Uvijek slijedite upute u Priručniku za integraciju ili u Tehničkim specifikacijama proizvoda.

Neni-ii y prvúdcvi integraci nebo v technické specifikaci produktu uvedeno jinak, nepokoušejte se toto zařízení opravit. Vždy postupujte podle pokynů v prvúdcvi integraci nebo v technické specifikaci produktu.

Medmindre det omtales i integrationsvejledningen eller den tekniske produktspecifikation, må du ikke forsøge at reparere udstyret. Følg altid instruktionerne i integrationsvejledningen eller den tekniske produktspecifikation.

Probeer uw apparaat u niet te repareren, tenzij het vermeldt wordt in de Integratiehandleiding of Technische Productspecificaties. Volg altijd de instructies uit de Integratiehandleiding of Technische Productspecificaties op.

Kui toimingut pole integreerimisjuhendis või toote tehnilises spetsifikatsioonis mainitud, ärge üritage oma seadet ise remontida. Järgige alati integreerimisjuhendis või toote tehnilises spetsifikatsioonis toodud juhiseid.

Älä yritä korjata laitetta, ellei toimenpidettä erikseen kuvata integrointoppaassa tai teknisessä tuote-erittelyssä. Noudata aina integrointoppaassa tai teknisessä tuote-erittelyssä annettuja ohjeita.

For more information on the wireless adapters, go to: http://www.intel.com/support/wireless/wlan .
有关无线适配器的更详尽信息，请访问： http://www.intel.com/support/wireless/wlan .
如需更多無線網卡相關的資訊，請造訪： http://www.intel.com/support/wireless/wlan .
Более детальную информацию по адаптерам беспроводной связи можно найти здесь: http://www.intel.com/support/wireless/wlan .
Para obtener más información sobre los adaptadores inalámbricos, visite: http://www.intel.com/support/wireless/wlan .
Pour davantage d'informations sur les cartes sans fil, accédez à: http://www.intel.com/support/wireless/wlan .
Weitere Informationen zu Wireless-Adaptern finden Sie unter: http://www.intel.com/p/de_DE/support/wireless .
Per ulteriori informazioni sugli adattatori wireless, andare all'indirizzo: http://www.intel.com/p/it_IT/support/wireless .
ワイレスアダプターの詳細については、次のURLを参照してください。 http://www.intel.com/jp/ja_JP/support/wireless .
무선 어댑터에 대한 자세한 내용을 보려면 다음으로 이동하십시오: http://www.intel.com/p/ko_KR/support/wireless .
Aby uzyskać więcej informacji na temat kart sieci bezprzewodowej, odwiedź stronę: http://www.intel.com/support/wireless/wlan .
Para obter mais informações sobre os adaptadores sem fio, vá para: http://www.intel.com/p/pt_BR/support/wireless .
Pour plus d'information sur les adaptateurs sans fil, accédez à: http://www.intel.com/support/wireless/wlan
За повече информация относно безжичните адаптери отидете на адрес: http://www.intel.com/support/wireless/wlan
Za više informacija o bežičnim adapterima posjetite: http://www.intel.com/support/wireless/wlan
Dašji informace o bezdrátových adaptérech získate na adrese: http://www.intel.com/support/wireless/wlan
Yderligere oplysninger om trådløse adaptere findes på: http://www.intel.com/support/wireless/wlan
Ga voor meer informatie over de draadloze adapters naar: http://www.intel.com/support/wireless/wlan
Weitere traaditaa ühendusega adapterite kohta vt aadressilt http://www.intel.com/support/wireless/wlan
Lisätietoja langattomista sovitimista on osoitteessa http://www.intel.com/support/wireless/wlan
Για περισσότερες πληροφορίες σχετικά με τους ασύρματους προσαρμώσε, επισκεφθείτε τη διεύθυνση: http://www.intel.com/support/wireless/wlan
A vezetékek nélküli adapterekről a http://www.intel.com/support/wireless/wlan oldalon található bővebb információ.
Fyrir náðari upplýsingar um þráðlaus kort ferðu á: http://www.intel.com/support/wireless/wlan
Lai saņemtu plašāku informāciju par bezvadu adapteriem, dodieties uz: http://www.intel.com/support/wireless/wlan
Jeji pagedaujate daugiau informacijos apie belaidžio ryšio adapterius, apsilankykite http://www.intel.com/support/wireless/wlan
Сымсыз адаптерлер туралы қосымша ақпарат алу үшін, мына сайтқа кіріңіз: http://www.intel.com/support/wireless/wlan
For mer informasjon om trådløse adaptere, gå til: http://www.intel.com/support/wireless/wlan
Para mais informações sobre os adaptadores sem fios, visite http://www.intel.com/support/wireless/wlan
Pentru mai multe informații cu privire la adaptatoarele wireless, mergeți la: http://www.intel.com/support/wireless/wlan
Viac informácií o bezdrôtových adaptéroch nájdete na adrese: http://www.intel.com/support/wireless/wlan
Za več informacij o brezžičnih vmesnikih pojdite na: http://www.intel.com/support/wireless/wlan
Para obtener más información sobre los adaptadores inalámbricos, visite: http://www.intel.com/support/wireless/wlan
För mer information om trådlösa adaptar, gå till: http://www.intel.com/support/wireless/wlan
Kablosuz adaptörlerle ilgili daha fazla bilgi için bkz. http://www.intel.com/support/wireless/wlan
Детальнішу інформацію щодо бездротових адаптерів можна знайти на сторінці http://www.intel.com/support/wireless/wlan

קבלת מידע נוסף על מתאמים אלחוטיים, עבור אל: http://www.intel.com/support/wireless/wlan

لمزيد من المعلومات حول المحولات اللاسلكية، انتقل إلى: http://www.intel.com/support/wireless/wlan

Za više informacija o bežičnim adapterima idite na: http://www.intel.com/support/wireless/wlan

Untuk informasi lebih lanjut tentang adaptang nirkabel, kunjungi: http://www.intel.com/support/wireless/wlan.

For product support, go to: http://www.intel.com/content/www/us/en/support/boards-and-kits/000005508.html
有关产品支持，请访问： http://www.intel.com/content/www/cn/zh/support/boards-and-kits/000005508.html
如需產品的技術支援，請造訪： http://www.intel.com/content/www/tw/zh/support/boards-and-kits/000005508.html
Информацио о поддержке изделия можно найти здесь: http://www.intel.com/content/www/ru/ru/support/boards-and-kits/000005508.html
Para obtener asistencia para productos, visite: http://www.intel.com/content/www/xl/es/support/boards-and-kits/000005508.html
Pour obtenir de l'assistance sur les produits, accédez à : http://www.intel.com/content/www/fr/fr/support/boards-and-kits/000005508.html
Produktsupport finden Sie hier: http://www.intel.com/content/www/de/de/support/boards-and-kits/000005508.html
Per assistenza sul prodotto, andare all'indirizzo: http://www.intel.com/content/www/it/it/support/boards-and-kits/000005508.html
製品サポートについては、次の URL を参照してください。 http://www.intel.com/content/www/jp/ja/support/boards-and-kits/000005508.html
제품 지원을 보려면 다음으로 이동하십시오: http://www.intel.com/content/www/kr/ko/support/boards-and-kits/000005508.html
Aby uzyskać wsparcie dla produktu, odwiedź stronę: http://www.intel.com/NUCSupport .
Para obter suporte ao produto, vá para: http://www.intel.com/content/www/br/pt/support/boards-and-kits/000005508.html
Pour du soutien technique, accédez à: http://www.intel.com/NUCSupport .
За поддръжка на продуктите отидете на: http://www.intel.com/NUCSupport .
Za podršku proizvoda posjetite: http://www.intel.com/NUCSupport .
Informace týkající se podpory produktu naleznete na adrese: http://www.intel.com/NUCSupport .
Produktsupport fäs på: http://www.intel.com/NUCSupport .
Ga voor productondersteuning naar: http://www.intel.com/NUCSupport .
Toote tugiteenuste jaoks minge aadressile http://www.intel.com/NUCSupport .
Για υποστήριξη προϊόντων, επισκεφθείτε τη διεύθυνση: http://