

Hewlett Packard
Enterprise

Catálogo TOP VALUE

Agosto 2020

Válido até 31 de Agosto de 2020.

aruba

a Hewlett Packard
Enterprise company

intel

AMD

vmware

Microsoft

Windows Server 2019:

The operating system that bridges on-premises and cloud.

NOVIDADE! SERVIDORES BTO'S E OPÇÕES
Stock disponível no Distribuidor

E com Campanha de Lançamento!

[Aceder >>](#)

CAMPANHAS TOP VALUE

Compre Servidores HPE de Top Value com Windows Server 2019 ROK, CAL e Opções!
Ganhe Prémios Fantásticos!



[Ver campanhas >>](#)

HPE INTEGRATED LIGHTS-OUT (iLO) MANTENHA A CONTINUIDADE DO SEU NEGÓCIO

ACEDA EM QUALQUER LUGAR E A QUALQUER MOMENTO

Mantenha a continuidade do seu negócio com o iLO remote management

Até 31 de Dezembro de 2020 usufrua de forma gratuita do HPE Integrated Lights-Out (iLO) Advanced

A pandemia global do COVID-19 é uma situação sem precedentes que está a afetar as famílias, negócios, comunidades e modo de vida. Muitas empresas e clientes enfrentam novos desafios, como o tele-trabalho, o encerramento de escritórios e inaccessibilidade às suas salas de sistemas. Apesar destas limitações, os negócios têm que se adaptar e continuar a atender os seus clientes. Nestes tempos voláteis, a HPE está aqui para o apoiar e as necessidades da sua empresa.

Como uma maneira imediata de ajudar os nossos clientes e parceiros, a HPE disponibiliza o HPE Integrated Lights-Out (iLO) Advanced até o final do ano de 2020.

hpe.com/info/iLO



GARANTIR A CONTINUIDADE DO SEU NEGÓCIO

A licença HPE iLO Advanced garante uma gestão de servidor remoto com maior eficiência e operações simplificadas, ao mesmo tempo que fornece uma segurança end-to-end do seu servidor. Quando combinada com o software gratuito HPE iLO Amplifier Pack, esta licença garante escalabilidade e recursos adicionais.

LER O CASE STUDY



OFERTA DE LICENÇA HPE iLO ADVANCED

A partir de 31 de março de 2020, a licença do HPE iLO Advanced é gratuita até 31 de dezembro de 2020. Isso permitirá aos nossos parceiros e administradores de servidores que façam a gestão dos seus ambientes de forma segura e confiável através das capacidades de controle remoto do HPE iLO.

SAIBA MAIS



USFRUA HOJE DA LICENÇA DE TESTE GRATUITA

Passo 1: Efetue o registo ao [preencher o formulário online](#).
Passo 2: Efetue o download do PDF com a license key. Depois, a sua empresa passará a usufruir da licença de teste gratuita HPE iLO Advanced até 31 de Dezembro de 2020*.

Clique e faça já o download
da Licença de Teste gratuita

CAMPANHAS PARA PARCEIROS

Compre o Servidor de Top Value com Windows Server 2019 ROK



iPhone SE 64GB

Compre um Servidor HPE ProLiant Top Value com Windows Server 2019 Datacenter ROK e ganhe um iPhone SE!

Ganhe um iPhone SE em apenas 2 passos:

1. Identifique a oportunidade de negócio em www.hpesidebyside.pt
2. Depois da venda ocorrer, basta reclamar o prémio no mesmo portal



Windows Server 2019:

The operating system that bridges on-premises and cloud.



Airpod ou Apple TV 4K de 64GB

Compre um Servidor HPE ProLiant Top Value com Windows Server 2019 Standard ROK e CAL de 10 User ou Device* e escolha entre Airpod c/Caixa de Carregamento, sem fios ou uma Apple TV 4K de 64 GB.



Reclamação do Prémio em www.hpesidebyside.pt
Tem 30 dias para submeter a fatura.

* 10 unidades de CAL, sejam adquiridas na mesma fatura CAL de 1, 5 ou 10.

150€ em cartão Repsol ou Surprise

Compre um Servidor HPE ProLiant Top Value com Windows Server 2019 Standard ROK e ganhe 150€ em Cartão Repsol Presente ou Surprise!

Reclamação do Prémio em www.hpesidebyside.pt
Tem 30 dias para submeter a fatura.



Lojas Aderentes »

Campanhas exclusivas para Proximity e Business Partners e para produtos da Tabela Top Value de Agosto de 2020. Apenas será atribuído um prémio por mês por parceiro, mediante submissão da fatura na página da campanha do HPE Side by Side em www.hpesidebyside.pt. Os produtos têm que constar numa única fatura.

O parceiro tem 30 dias (após data da fatura), para efetuar a reclamação em HPE Side by Side.

As campanhas não são acumuláveis. Cada fatura só poderá ser utilizada uma única vez.

As imagens apresentadas podem diferir do produto real.

1 noite no Hotel Vila Galé com Jantar, Pequeno-Almoço & Massagem para 2!



Saiba como ganhar na Página 20!

Saber mais »

Tem alguma dúvida? Ligue para o 918 921 013.

Compre Servidores HPE com
processadores Intel* e
**GANHE VOUCHERS
DE 25€ DA AMAZON**!**



**** Processadores Intel elegíveis:**



Processador Intel® Xeon® Silver **4110**
Processador Intel® Xeon® Silver **4114**
Processador Intel® Xeon® Silver **4208**
Processador Intel® Xeon® Silver **4210**
Processador Intel® Xeon® Silver **4214**



Processador Intel® Xeon® Gold **5115**
Processador Intel® Xeon® Gold **5118**
Processador Intel® Xeon® Gold **6134**
Processador Intel® Xeon® Gold **6140**

Termos e Condições:

Os parceiros serão contactados para verificação dos dados de envio do(s) voucher(s).
Campanha ativa de 1 de agosto a 31 de outubro de 2020.

OPORTUNIDADES & ÚLTIMAS UNIDADES!

HPE ProLiant ML350 Gen10
877620-421



3106 1P 16GB-R
S100i 4LFF Hot Plug
1x500W RPS SATA

PVR: 1.198€

OFERTA de 1 HP IMP LASERJET
PRO M404DN (HPW1A53A)



HPE T1000 G5 INTL Tower UPS
Q1F50A



PVR: 330€

HPE Disco Rígido 1.92TB SSD
P04501-B21



PVR: 795€

1.92TB SATA RI LFF LPC DS SSD

HPE 4TB SAS HDD
872487-B21



PVR: 500,35€

HPE 4TB SAS 7.2K LFF SC DS HDD

Como encomendar:

Envie um email para info@hpesidebyside.pt
com a referência do seu interesse.

Será posteriormente contactado pela equipa HPE.

Quantidades limitadas ao stock existente.

As imagens apresentadas podem diferir do produto real.

Os preços, bundles e ofertas são da responsabilidade dos
distribuidores proponentes.



Formato único,
compacto e ideal para
espaços pequenos.
Configuração rápida e
pronto a usar.

Capacidade gráfica e
suporte para exibição
em resolução 4K

Optimizado para SOHO e
pequenos escritórios com
1 a 10 funcionários

Microserver Gen10

**HPE MicroSvr Gen10 AMD Opteron X3216 8GB
4Non Hot Plug LFF**
873830-421

PVR 342€

- AMD Opteron X3216
- Controladora Embedded Marvell 88SE9230 SATA
- 8GB de Memória DDR4
- Sem discos (LFF)
- Fonte de alimentação 200W NHP Non/RPS
- Garantia: 1 ano para peças (dia útil seguinte)

OPÇÕES | MEMÓRIA

862974-B21	HPE 8GB 1Rx8 PC4-2400T-E STND Kit	PVR 197€
862976-B21	HPE 16GB 2Rx8 PC4-2400T-E STND Kit	PVR 356€

OPÇÕES | DISCOS

843266-B21	HPE 1TB SATA 7.2K LFF RW HDD	PVR 53€
------------	------------------------------	----------------

SERVIÇOS

H7LF8E	Foundation Care com 3 anos NBD	PVR 83€
--------	--------------------------------	----------------

NOVIDADE



Microserver Gen10 Plus

Formato único, compacto e ideal para espaços pequenos. Configuração rápida e pronto a usar.

Servidor poderoso mas com preço acessível, ideal para as workloads diárias do seu negócio.

Com iLO Silicon Root of Trust e Server Management que garantem a segurança, fiabilidade e facilidade de uso do seu servidor.

[Datasheet >](#)

[Ver vídeo >](#)

HPE ProLiant MicroServer Gen10 Plus G5420 8GB-U S100i 4LFF-NHP 180W External PS P16005-421

PVR 453€

- Intel® Pentium® G5420 (2-Core, 3.8 GHz, 54W)
- Controladora Embedded S100i SW RAID
- 8 GB UDIMM DDR4 2666 MT/s
- Sem discos (4 LFF NHP SATA)
- Fonte de alimentação 180W External Power Adapter, Non-Redundant
- Garantia: 1 ano para peças (dia útil seguinte)

BUNDLE: ENTMS-003

Part Number	Descrição	Qtd
P16005-421	HPE MicroSvr Gen10+ G5420 1P 8G NHP Svr	1
879505-B21	HPE 8GB 1Rx8 PC4-2666V-E STND Kit	1
P13788-B21	HPE MicroSvr Gen10+ iLO Enablement Kit	1
843266-B21	HPE 1TB SATA 7.2K LFF RW HDD	2

PVR 627€

OPÇÕES | MEMÓRIA

879505-B21	HPE 8GB 1Rx8 PC4-2666V-E STND Kit	PVR 82€
879507-B21	HPE 16GB 2Rx8 PC4-2666V-E STND Kit	PVR 130€

OPÇÕES | DISCOS

843266-B21	HPE 1TB SATA 7.2K LFF RW HDD	PVR 53€
801888-B21	HPE 4TB SATA 7.2K LFF RW HDD	PVR 163€

SERVIÇOS

HQ5Z7E	Foundation Care com 3 anos NBD	PVR 86€
--------	--------------------------------	---------

ML30 Gen10

P16926-421



**HPE ProLiant ML30 Gen10 E-2224 3.4GHz
4-core 1P 8GB-U S100i 4LFF-NHP 350W PS**

PVR 642€

- Intel Xeon E-2224 (4-Core, 3.4 GHz, 71W)
- Controladora S100i SW RAID com 4 portas SATA
- 4 LFF HDD NHP
- 8GB de Memória DDR4
- Sem discos
- ILO Standard
- Fonte de alimentação 350W ATX
- Garantia: 3 anos para peças

BUNDLE: ENTML30-004

Part Number	Descrição	Qty
P16926-421	HPE ML30 Gen10 E-2224 1P 8G NHP Svr	1
843266-B21	HPE 1TB SATA 7.2K LFF RW HDD	2

PVR 734€

O MELHOR SERVIDOR DE ENTRADA DE GAMA DO MERCADO!



**GANHE 25€ DE
DESCONTO AUTOMÁTICO NA FATURA**

**COMPRE O ML30 COM
WINDOWS SERVER 2019 ROK
E GANHE 25€ DE
DESCONTO AUTOMÁTICO NA FATURA!**

É obrigatório que o Servidor e o Windows Server constem na mesma fatura. A campanha de desconto imediato na fatura acumula com as campanhas para parceiros Proximity e Business Partners onde na aquisição de um Servidor HPE ProLiant de Top Value com Windows Server 2019 Standard ROK ganha prémios! A campanha é exclusiva para Proximity e Business Partners e há um limite de 3 bundles por parceiro. Campanha válida de 1 a 30 de Agosto de 2020.

Tem alguma dúvida? Ligue para o 918 921 013

OPÇÕES | MEMÓRIA

879505-B21	HPE 8GB 1Rx8 PC4-2666V-E STND Kit	PVR 82€
879507-B21	HPE 16GB 2Rx8 PC4-2666V-E STND Kit	PVR 130€

OPÇÕES | DISCOS

843266-B21	HPE 1TB SATA 7.2K LFF RW HDD	PVR 53€
861681-B21	HPE 2TB SATA 7.2K LFF LP DS HDD	PVR 138€

SERVIÇOS

HC6D3E	Foundation Care com 5 anos NBD	PVR 557€
--------	--------------------------------	-----------------

ML110 Gen10



**HPE ProLiant ML110 Gen10 3206R 1.9GHz 8-core 1P
16GB-R S100i 4LFF 550W PS**
P21439-421

PVR 1.041€

- Processador Xeon 3206R (8-Core, 1.9 GHz, 85W)
- Controladora embedded SW RAID with 10 SATA ports
- 16 GB RDIMM DDR4 2933 MT/s
- Sem discos (4LFF Hot Plug)
- ILO Standard
- Fonte de Alimentação 550W ATX
- Garantia: 3 anos para peças, mão-de-obra no local NBD

BUNDLE: PERFML110-006

Part Number	Descrição	Qtd
P21439-421	HPE ML110 Gen10 3206R 1P 16G 4LFF Svr	1
P00920-B21	HPE 16GB 1Rx4 PC4-2933Y-R Smart Kit	1

PVR 1.068€

CRÉDITO HPEFS

Desde* 28,63€/mês

OPÇÕES | MEMÓRIA

P00920-B21	HPE 16GB 1Rx4 PC4-2933Y-R Smart Kit (P10812-421)	PVR 156€
P00924-B21	HPE 32GB 2Rx4 PC4-2933Y-R Smart Kit (P10812-421)	PVR 294€

SERVIÇOS

H9CN6E	Foundation Care com 5 anos NBD	PVR 352€
--------	--------------------------------	-----------------

OPÇÕES | DISCOS

861686-B21	HPE 1TB SATA 7.2K LFF LP DS HDD	PVR 95€
861681-B21	HPE 2TB SATA 7.2K LFF LP DS HDD	PVR 138€
861683-B21	HPE 4TB SATA 7.2K LFF LP DS HDD	PVR 165€
P19974-B21	HPE 480GB SATA RI LFF LPC SSD	PVR 325€
P09691-B21	HPE 960GB SATA RI LFF LPC DS SSD	PVR 426€
P19976-B21	HPE 1.92TB SATA RI LFF LPC SSD	PVR 974€
P19980-B21	HPE 960GB SATA MU LFF LPC SSD	PVR 635€
P19984-B21	HPE 1.92TB SATA MU LFF LPC SSD	PVR 1.279€

ML110 Gen10



ÚLTIMAS UNIDADES!

**HPE ProLiant ML110 Gen10 4208 2.1GHz 8-core 1P
16GB-R S100i 4LFF 550W PS**
P10812-421

PVR 1.133€

- Processador Xeon 4208 (8 core, 2.1 GHz, 85W)
- Controladora embedded SW RAID
- 16GB de memória
- Sem discos (4LFF)
- ILO Standard
- Fonte de Alimentação 550W ATX
- Garantia: 3 anos para peças, mão-de-obra no local NBD

**HPE ProLiant ML110 Gen10 8SFF Hot Plug 4.5U
4110 16Gb S100i SATA 800W PS**
P03687-425

PVR 1.237€

- Processador Xeon-S 4110 (8 core, 2.1 GHz, 85W)
- Controladora embedded SW RAID
- 16GB de memória
- Sem discos (8SFF Hot Plug)
- ILO Standard
- Fonte de Alimentação 800W RPS
- Garantia: 3 anos para peças, mão-de-obra no local NBD

OPÇÕES | MEMÓRIA

P00920-B21	HPE 16GB 1Rx4 PC4-2933Y-R Smart Kit (P10812-421)	PVR 156€
P00924-B21	HPE 32GB 2Rx4 PC4-2933Y-R Smart Kit (P10812-421)	PVR 294€
815098-B21	HPE 16GB 1Rx4 PC4-2666V-R Smart Kit (P03687-425)	PVR 149€
815100-B21	HPE 32GB 2Rx4 PC4-2666V-R Smart Kit (P03687-425)	PVR 270€

SERVIÇOS

H9CN6E	Foundation Care com 5 anos NBD	PVR 352€
--------	--------------------------------	-----------------

OPÇÕES | DISCOS

861686-B21	HPE 1TB SATA 7.2K LFF LP DS HDD (P10812-421)	PVR 95€
861681-B21	HPE 2TB SATA 7.2K LFF LP DS HDD (P10812-421)	PVR 138€
861683-B21	HPE 4TB SATA 7.2K LFF LP DS HDD (P10812-421)	PVR 165€
655710-B21	HPE 1TB SATA 7.2K SFF SC DS HDD (P03687-425)	PVR 207€
765455-B21	HPE 2TB SATA 7.2K SFF SC 512e DS HDD (P03687-425)	PVR 357€
P09712-B21	HPE 480GB SATA MU SFF SC DS SSD (P03687-425)	PVR 339€

ML350 Gen10



**HPE ML350 Gen10 4210 1P 16G 8SFF
Hot Plug P408i-a 1x800W FS RPS**
P11051-421

PVR 1.691€

- Intel 4210 (10-Core, 2.2 GHz, 85W)
- 16 GB 2933MHz RDIMM
- HPE Smart Array P408i-a SR Gen10 2-ports SAS
- Sem disco (8SFF Hot Plug)
- 800W HPE FlexSlot Power Supply
- ILO5 Standard
- Garantia: 3 anos para peças, mão-de-obra no local NBD

**HPE ML350 Gen10 4110 1P 16G 8SFF Hot
Plug P408i-a 800W FS RPS**
877621-421

PVR 1.542€

- Intel 4110 (8-Core, 2.1 GHz, 85W)
- 16 GB 2600 MT/s RDIMM
- HPE Smart Array P408i-a SR Gen10 2-ports SAS
- Sem disco (8SFF Hot Plug)
- 800W HPE FlexSlot Power Supply
- ILO Standard
- Garantia: 3 anos para peças, mão-de-obra no local NBD

BUNDLE: PERFML350-005

PN	Descrição	Qtd
P11051-421	HPE ML350 Gen10 4210 1P 16G 8SFF Svr	1
P00920-B21	HPE 16GB 1Rx4 PC4-2933Y-R Smart Kit	3
865414-B21	HPE 800W FS Plat Ht Plg LH Pwr Sply Kit	1

PVR 2.120€

CRÉDITO **HPEFS**

Desde* **56,83€/mês**

BUNDLE: PERFML350-010

PN	Descrição	Qtd
877621-421	HPE ML350 Gen10 4110 1P 16G 8SFF Svr	1
815098-B21	HPE 16GB 1Rx4 PC4-2666V-R Smart Kit	1
874572-B21	HPE ML350 Gen10 Rednt Fan Cage Kit	1
865414-B21	HPE 800W FS Plat Ht Plg LH Pwr Sply Kit	1

PVR 1.820€

CRÉDITO **HPEFS**

Desde* **48,79€/mês**

SERVIÇOS

H9GL2E Foundation Care com 5 anos NBD **PVR 1.019€**

* Em contrato de aluguer comercial de 36 meses com a HPEFS, sujeito a aprovação do departamento de crédito do HPIB. Valores passíveis de IVA à taxa legal em vigor e válidos por 30 dias.

ML350 Gen10



**HPE ML350 Gen10 4208 1P 16G 8SFF P408i-a
800W FS RPS**
P22094-421

PVR 1.734€

- Intel 4208 (8-Core, 2.1 GHz, 85W)
- 16 GB RDIMM SR 2933 MT/s
- HPE Smart Array P408i-a with Smart Storage Battery
- Sem disco (8SFF)
- 800W HPE FlexSlot Power Supply
- iLO Standard
- Garantia: 3 anos para peças, mão-de-obra no local NBD

**HPE ML350 Gen10 4210R 1P 16G 8SFF P408i-a
800W FS RPS**
P21788-421

PVR 1.908€

- Intel 4210R (10-Core, 2.4 GHz, 100W)
- 16 GB RDIMM SR 2933 MT/s
- HPE Smart Array P408i-a with Smart Storage Battery
- Sem disco (8SFF)
- 800W HPE FlexSlot Power Supply
- iLO Standard
- Garantia: 3 anos para peças, mão-de-obra no local NBD

BUNDLE: PERFML350-011

PN	Descrição	Qtd
P22094-421	HPE ML350 Gen10 4208 1P 16G 8SFF Svr	1
P00920-B21	HPE 16GB 1Rx4 PC4-2933Y-R Smart Kit	1
865414-B21	HPE 800W FS Plat Ht Plg LH Pwr Sply Kit	1

PVR 1.961€

CRÉDITO HPEFS

Desde* 52,57€/mês

BUNDLE: PERFML350-012

PN	Descrição	Qtd
P21788-421	HPE ML350 Gen10 4210R 1P 16G 8SFF Svr	1
P00920-B21	HPE 16GB 1Rx4 PC4-2933Y-R Smart Kit	1
865414-B21	HPE 800W FS Plat Ht Plg LH Pwr Sply Kit	1

PVR 2.144€

CRÉDITO HPEFS

Desde* 57,47€/mês

SERVIÇOS

H9GL2E Foundation Care com 5 anos NBD

PVR 1.019€

* Em contrato de aluguer comercial de 36 meses com a HPEFS, sujeito a aprovação do departamento de crédito do HPIB. Valores passíveis de IVA à taxa legal em vigor e válidos por 30 dias.

ÚLTIMAS UNIDADES!



DL160 Gen10

OPÇÕES | MEMÓRIA

P00920-B21	HPE 16GB 1Rx4 PC4-2933Y-R Smart Kit (P19560-B21)	PVR 156€
P00924-B21	HPE 32GB 2Rx4 PC4-2933Y-R Smart Kit (P19560-B21)	PVR 294€
815097-B21	HPE 8GB 1Rx8 PC4-2666V-R Smart Kit (878970-B21)	PVR 108€
815098-B21	HPE 16GB 1Rx4 PC4-2666V-R Smart Kit (878970-B21)	PVR 149€

OPÇÕES | DISCOS

655710-B21	HPE 1TB SATA 7.2K SFF SC DS HDD	PVR 207€
P09712-B21	HPE 480GB SATA MU SFF SC DS SSD	PVR 339€
P09716-B21	HPE 960GB SATA MU SFF SC DS SSD	PVR 585€

SERVIÇOS

HD0A8E	Foundation Care com 5 anos NBD	PVR 713€
--------	--------------------------------	----------

**HPE ProLiant DL160 Gen10 4208 2.1GHz
8-core 1P 16GB-R 8SFF 500W PS
P19560-B21**

PVR 1.132€

- Intel 4208 (8 core, 2.1 GHz, 85W)
- 16 GB 2933MHz RDIMM
- Controladora Embedded 14-port S100i
- Sem disco (8SFF)
- 500W Hot Plug RPS ready Power Supply
- ILO Standard
- Garantia: 3 anos para peças, mão-de-obra no local NBD

**HPE ProLiant DL160 Gen10 4110 2.1GHz
8-core 1P 16GB-R S100i 8SFF 1x500W PS
878970-B21**

BAIXA DE
PREÇO!

PVR 1.124€

- Intel 4110 (8 core, 2.1 GHz, 85W)
- 16 GB RDIMM 2666 MT/s
- Controladora Embedded 14-port S100i
- Sem disco (8SFF)
- 500W Hot Plug RPS ready Power Supply
- HPE ILO 5
- Garantia: 3 anos para peças, mão-de-obra no local NBD

BUNDLE: PERFDL160-002

PN	Descrição	Qtd
P19560-B21	HPE DL160 Gen10 4208 1P 16G 8SFF Svr	1
P00920-B21	HPE 16GB 1Rx4 PC4-2933Y-R Smart Kit	1
869081-B21	HPE Smart Array P408i-a SR G10 LH Ctrlr	1
866448-B21	HPE 1U Gen10 8SFF SAS Cable Kit	1
P01366-B21	HPE 96W Smart Storage Battery 145mm Cbl	1

PVR 1.372€

CRÉDITO HPEFS

Desde* 36,78€/mês

* Em contrato de aluguer comercial de 36 meses com a HPEFS, sujeito a aprovação do departamento de crédito do HPIB. Valores passíveis de IVA à taxa legal em vigor e válidos por 30 dias.



DL325 Gen10

**HPE ProLiant DL325 Gen10 7302P 3.0GHz 16-core 1P
16GB-R P408i-a 8SFF 800W RPS
P17201-B21**

PVR 1.730€

- AMD 7302P (16-Core, 3.0 GHz, 155W)
- 16 GB RDIMM
- HPE Smart Array P408i-a SR Gen10 2-ports SAS Controller Module
- Sem disco (8SFF Hot Plug)
- 800W HPE FlexSlot Power Supply
- ILO Standard
- Garantia: 3 anos para peças, mão-de-obra no local NBD

CAMPANHA PARA CLIENTE FINAL
CASHBACK A DUPLICAR COM AMD!



Saber mais >

BUNDLE: PERFDL325-004

PN	Descrição	Qtd
P17201-B21	HPE DL325 Gen10 7302P 1P 16G 8SFF Svr	1
P19041-B21	HPE 16GB 1Rx4 PC4-2933Y-R Smart Kit	3
865414-B21	HPE 800W FS Plat Ht Plg LH Pwr Sply Kit	1

PVR 2.248€

CRÉDITO HPEFS

Desde* 60,26€/mês

OPÇÕES | DISCOS

655710-B21	HPE 1TB SATA 7.2K SFF SC DS HDD	PVR 207€
872477-B21	HPE 600GB SAS 10K SFF SC DS HDD	PVR 126€
870759-B21	HPE 900GB SAS 15K SFF SC DS HDD	PVR 252€
P04476-B21	HPE 960GB SATA RI SFF SC DS SSD	PVR 515€

OPÇÕES | MEMÓRIA

P19041-B21	HPE 16GB 1Rx4 PC4-2933Y-R Smart Kit	PVR 185€
------------	-------------------------------------	----------

SERVIÇOS

HB4M5E	Foundation Care com 5 anos NBD	PVR 964€
--------	--------------------------------	----------

* Em contrato de aluguer comercial de 36 meses com a HPEFS, sujeito a aprovação do departamento de crédito do HPIB. Valores passíveis de IVA à taxa legal em vigor e válidos por 30 dias.



DL360 Gen10

ÚLTIMAS UNIDADES!

**HPE ProLiant DL360 Gen10 4210 1P
16GB-R P408i-a NC 8SFF 500W PS
P19779-B21**

PVR 1.565€

- Intel 4210 (10 core, 2.2 GHz, 85W)
- 16 GB 2933MHz RDIMM
- HPE Smart Array P408i-a with Smart Storage Battery
- Sem disco (8SFF)
- 500W HPE FlexSlot Power Supply
- ILO5 Standard
- Garantia: 3 anos para peças, mão-de-obra no local NBD

ÚLTIMAS UNIDADES!

**HPE ProLiant DL360 Gen10 4214 1P
16GB-R P408i-a NC 8SFF 500W PS
P19775-B21**

PVR 1.849€

- Intel 4214 (12 cores, 2.2GHz, 85W)
- 16 GB 2933MHz RDIMM
- HPE Smart Array P408i-a with Smart Storage Battery
- Sem disco (8SFF)
- 500W HPE FlexSlot Power Supply
- ILO5 Standard
- Garantia: 3 anos para peças, mão-de-obra no local NBD

SERVIÇOS

H8QK7E Foundation Care com 5 anos NBD

PVR 1.258€

* Em contrato de aluguer comercial de 36 meses com a HPEFS, sujeito a aprovação do departamento de crédito do HPIB. Valores passíveis de IVA à taxa legal em vigor e válidos por 30 dias.



DL360 Gen10

**HPE ProLiant DL360 Gen10 4210R 1P
16GB-R P408i-a NC 8SFF 500W PS**
P23578-B21

PVR 1.688€

- Intel 4210R (10 core, 2.4GHz, 100W)
- 16 GB RDIMM 2R 2933 MT/s
- HPE Smart Array P408i-a/2GB with Smart Storage Battery
- Sem disco (8SFF)
- 500W HPE FlexSlot Power Supply
- HPE iLO5 Standard
- Garantia: 3 anos para peças, mão-de-obra no local NBD

**HPE ProLiant DL360 Gen10 4214R 1P 32GB-
R P408i-a NC 8SFF 500W PS**
P23579-B21

PVR 2.093€

- Intel 4214R (12 cores, 2.4GHz, 100W)
- 32 GB RDIMM 2R 2933 MT/s
- HPE Smart Array P408i-a/2GB with Smart Storage Battery
- Sem disco (8SFF)
- 500W HPE FlexSlot Power Supply
- HPE iLO5 Standard
- Garantia: 3 anos para peças, mão-de-obra no local NBD

BUNDLE: PERFDL360-013

PN	Descrição	Qty
P23578-B21	HPE DL360 Gen10 4210R 1P 16G NC 8SFF	1
P00922-B21	HPE 16GB 2Rx8 PC4-2933Y-R Smart Kit	3
865408-B21	HPE 500W FS Plat Ht Plg LH Pwr Sply Kit	1

PVR 2.195€

CRÉDITO HPEFS

Desde* 58,84€/mês

BUNDLE: PERFDL360-014

PN	Descrição	Qty
P23579-B21	HPE DL360 Gen10 4214R 1P 32G NC 8SFF	1
P00924-B21	HPE 32GB 2Rx4 PC4-2933Y-R Smart Kit	1
865408-B21	HPE 500W FS Plat Ht Plg LH Pwr Sply Kit	1

PVR 2.410€

CRÉDITO HPEFS

Desde* 64,60€/mês

SERVIÇOS

H8QK7E Foundation Care com 5 anos NBD **PVR 1.258€**

* Em contrato de aluguer comercial de 36 meses com a HPEFS, sujeito a aprovação do departamento de crédito do HPIB. Valores passíveis de IVA à taxa legal em vigor e válidos por 30 dias.



DL380 Gen10

**HPE ProLiant DL380 Gen10 4110 2.1GHz
8-core 1P 16GB-R P408i-a 8SFF 500W PS
P06420-B21**

PVR 1.616€

- Intel 4110 (8 core, 2.1GHz, 85W)
- 16 GB RDIMM 2666 MT/s
- HPE Smart Array P408i-a with Smart Storage Battery
- Sem disco (8SFF)
- 500W HPE FlexSlot Power Supply
- ILO5 Standard
- Garantia: 3 anos para peças, mão-de-obra no local NBD

**HPE ProLiant DL380 Gen10 4114 2.2GHz
10-core 1P 32GB-R P408i-a 8SFF 800W PS
P06421-B21**

PVR 1.847€

- Intel 4114 (10 core, 2.2 GHz, 85W)
- 32 GB RDIMM 2666 MT/s
- HPE Smart Array P408i-a with Smart Storage Battery
- Sem disco (8SFF)
- HPE 800W HPE FlexSlot Power Supply
- ILO5 Standard
- Garantia: 3 anos para peças, mão-de-obra no local NBD

BUNDLE: PERFDL380-023

PN	Descrição	Qtd
P06420-B21	HPE DL380 Gen10 4110 1P 16G 8SFF Svr	1
835955-B21	HPE 16GB 2Rx8 PC4-2666V-R Smart Kit	1
865408-B21	HPE 500W FS Plat Ht Plg LH Pwr Sply Kit	1

PVR 1.769€

CRÉDITO HPEFS

Desde* **47,42€/mês**

SERVIÇOS

H8QU4E Foundation Care com 5 anos NBD

PVR 1.709€

* Em contrato de aluguer comercial de 36 meses com a HPEFS, sujeito a aprovação do departamento de crédito do HPIB. Valores passíveis de IVA à taxa legal em vigor e válidos por 30 dias.



DL380 Gen10

**HPE ProLiant DL380 Gen10 4208 2.1GHz
8-core 1P 16GB-R P408i-a 8SFF 500W PS
P02462-B21**

PVR 1.676€

- Intel 4208 (8 core, 2.1GHz, 85W)
- 16 GB 2933MHz RDIMM
- HPE Smart Array P408i-a SR Gen10 2-ports SAS Controller Module
- Sem disco (8SFF Hoy Plug)
- 500W HPE FlexSlot Power Supply
- ILO5 Standard
- Garantia: 3 anos para peças, mão-de-obra no local NBD

**HPE ProLiant DL380 Gen10 4210 2.2GHz 10-
core 1P 32GB-R P408i-a NC 8SFF 500W PS
P20174-B21**

PVR 1.861€

- Intel 4210 (10 core, 2.2 GHz, 85W)
- 32 GB 2933MHz RDIMM
- HPE Smart Array P408i-a with Smart Storage Battery
- Sem disco (8SFF)
- HPE 500W Flex Slot Platinum Hot Plug Low Halogen
- ILO Standard
- Garantia: 3 anos para peças, mão-de-obra no local NBD

SERVIÇOS

H8QU4E Foundation Care com 5 anos NBD

PVR 1.709€

* Em contrato de aluguer comercial de 36 meses com a HPEFS, sujeito a aprovação do departamento de crédito do HPIB. Valores passíveis de IVA à taxa legal em vigor e válidos por 30 dias.



DL380 Gen10

HPE ProLiant DL380 Gen10 4208 2.1GHz 8-core 1P 32GB-R P408i-a NC 8SFF 500W PS P23465-B21

PVR 1.789€

- Intel 4208 (8 core, 2.1GHz, 85W)
- 32 GB RDIMM 2R 2933 MT/s
- HPE Smart Array P408i-a w/2GB cache 8-ports with Smart Storage Battery
- Sem disco (8SFF)
- 500W HPE FlexSlot Power Supply
- HPE ILO Standard
- Garantia: 3 anos para peças, mão-de-obra no local NBD

HPE ProLiant DL380 Gen10 4210R 2.4GHz 10-core 1P 32GB-R P408i-a NC 8SFF 800W PS P24841-B21

PVR 2.019€

- Intel 4210R (10 core, 2.4 GHz, 100W)
- 32 GB RDIMM 2R 2933 MT/s
- HPE Smart Array P408i-a w/2GB cache 8-ports with Smart Storage Battery
- Sem disco (8SFF)
- HPE 800W Flex Slot Platinum Hot Plug Low Halogen
- ILO Standard
- Garantia: 3 anos para peças, mão-de-obra no local NBD

BUNDLE: PERFDL380-013

PN	Descrição	Qty
P23465-B21	HPE DL380 Gen10 4208 1P 32G NC 8SFF	1
P00924-B21	HPE 32GB 2Rx4 PC4-2933Y-R Smart Kit	1
865408-B21	HPE 500W FS Plat Ht Plg LH Pwr Sply Kit	1

PVR 2.005€

CRÉDITO HPEFS

Desde* 53,75€/mês

BUNDLE: PERFDL380-014

PN	Descrição	Qty
P24841-B21	HPE DL380 Gen10 4210R 1P 32G NC 8SFF	1
P00924-B21	HPE 32GB 2Rx4 PC4-2933Y-R Smart Kit	1
865414-B21	HPE 800W FS Plat Ht Plg LH Pwr Sply Kit	1

PVR 2.316€

CRÉDITO HPEFS

Desde* 62,08€/mês

SERVIÇOS

H8QU4E Foundation Care com 5 anos NBD

PVR 1.709€

* Em contrato de aluguer comercial de 36 meses com a HPEFS, sujeito a aprovação do departamento de crédito do HPIB. Valores passíveis de IVA à taxa legal em vigor e válidos por 30 dias.



DL385 Gen10

HPE ProLiant DL385 Gen10 7302 3.0GHz 16-core 1P 16GB-R 8SFF 800W RPS
P16694-B21

PVR 2.017€

- AMD 7302 (16-Core, 3.0 GHz, 155W)
- 16 GB 2933MHz RDIMM
- HPE Smart Array P408i-a SR Gen10 2-ports SAS Controller Module
- Sem disco (8SFF Hoy Plug)
- 800W HPE FlexSlot Power Supply
- ILO Standard
- Garantia: 3 anos para peças, mão-de-obra no local NBD

**CAMPANHA PARA CLIENTE FINAL
CASHBACK A DUPLICAR
COM AMD!**

[Saber mais >](#)

BUNDLE: PERFDL385-007

PN	Descrição	Qtd
P16694-B21	HPE DL385 Gen10 7302 1P 8SFF Per Svr	1
P19041-B21	HPE 16GB 1Rx4 PC4-2933Y-R Smart Kit	3
865414-B21	HPE 800W FS Plat Ht Plg LH Pwr Sply Kit	1

PVR 2.462€

CRÉDITO HPEFS

Desde* 66,00€/mês

OPÇÕES | MEMÓRIA

P19041-B21 HPE 16GB 1Rx4 PC4-2933Y-R Smart Kit **PVR 185€**

SERVIÇOS

HC2R6E Foundation Care com 5 anos NBD **PVR 1.827€**

OPÇÕES | DISCOS

655710-B21	HPE 1TB SATA 7.2K SFF SC DS HDD	PVR 207€
872477-B21	HPE 600GB SAS 10K SFF SC DS HDD	PVR 126€
870759-B21	HPE 900GB SAS 15K SFF SC DS HDD	PVR 252€
P04476-B21	HPE 960GB SATA RI SFF SC DS SSD	PVR 515€

* Em contrato de aluguer comercial de 36 meses com a HPEFS, sujeito a aprovação do departamento de crédito do HPIB. Valores passíveis de IVA à taxa legal em vigor e válidos por 30 dias.

Bundles VDI para escritórios e aplicações virtuais para 50 Utilizadores



Construído sobre o servidor mais seguro do mundo

A HPE oferece características de segurança únicas, para melhor protecção e recuperação de dados.



Combine machine learning baseado na cloud com a supervisão do estado e performance do ambiente

Optimize a performance, previna e evite problemas através da combinação de machine learning baseado na cloud e monitorização de performance com o **HPE InfoSight**.

Simplifique a gestão e a distribuição de escritórios e aplicações virtuais da HPE e VMware.

Estes bundles ajudam a implementar soluções de VDI com servidores BTO.

SOLUÇÃO VDI 50 Utilizadores

3x HPE DL380 Gen10 4214R
15x HPE 32GB de memória
18x HPE 480GB SATA RI SSD
3x HPE 800GB SAS MU SSD
2x HPE 1950 12XGT 4SFP+ Switch
Installation Service
3Y Foundation Care NBD

Solução com VMware

5x VMw Horizon Adv 10pk 3yr NU E-LTU

Renda Mensal recomendada* 1.418,08€

Comece a pagar 90 dias após a instalação da solução!

SOLUÇÃO VDI 100 Utilizadores

3x HPE DL380 Gen10 6230
9x HPE 64GB de memória
18x HPE 480GB SATA RI SSD
3x HPE 800GB SAS MU SSD
2x HPE 1950 12XGT 4SFP+ Switch
Installation Service
3Y Foundation Care NBD

Solução com VMware

10x VMw Horizon Adv 10pk 3yr NU E-LTU

Renda Mensal recomendada* 2.137,23€

Comece a pagar 90 dias após a instalação da solução!

SOLUÇÃO VDI 200 Utilizadores

4x HPE DL380 Gen10 6230
4x Intel Xeon-G 6230R
16x HPE 64GB de memória
8x HPE 480GB SATA RI SSD
16x HPE 960GB SATA MU SSD
4x HPE 800GB SAS MU SSD
2x HPE 1950 12XGT 4SFP+ Switch
Installation Service incluído
3Y Foundation Care NBD

Solução com VMware

20x VMw Horizon Adv 10pk 3yr NU E-LTU

Renda Mensal recomendada* 3.891,45€

Comece a pagar 90 dias após a instalação da solução!

[Descubra mais soluções VDI](#)

* Renda Mensal para cliente final, antecipada e por débito directo em contrato de RENTING (LOCAÇÃO OPERACIONAL) 36 MESES com a HPEFS, sujeito a aprovação do departamento de crédito do HPIB. Valores sem IVA e válidos por 30 dias. Com base em contrato de locação operacional para o equipamento e contrato de locação de software para a componente de software.

Server Options

MEMÓRIAS

	PVR	MicroSrv		ML30	ML110			ML350			
		873830-421	P16005-421	P16926-421	P21439-421	P10812-421	P03687-425	P11051-421	877621-421	P22094-421	P21788-421
862974-B21 HPE 8GB 1Rx8 PC4-2400T-E STND Kit	197€	x									
862976-B21 HPE 16GB 2Rx8 PC4-2400T-E STND Kit	356€	x									
879505-B21 HPE 8GB 1Rx8 PC4-2666V-E STND Kit	82€		x	x							
879507-B21 HPE 16GB 2Rx8 PC4-2666V-E STND Kit	130€		x	x							
815097-B21 HPE 8GB 1Rx8 PC4-2666V-R Smart Kit	108€						x		x		
815098-B21 HPE 16GB 1Rx4 PC4-2666V-R Smart Kit	149€						x		x		
815100-B21 HPE 32GB 2Rx4 PC4-2666V-R Smart Kit	270€						x		x		
P00918-B21 HPE 8GB 1Rx8 PC4-2933Y-R Smart Kit	108€				x	x		x		x	x
P00920-B21 HPE 16GB 1Rx4 PC4-2933Y-R Smart Kit	156€				x	x		x		x	x
P00922-B21 HPE 16GB 2Rx8 PC4-2933Y-R Smart Kit	173€				x	x		x		x	x
P00924-B21 HPE 32GB 2Rx4 PC4-2933Y-R Smart Kit	294€				x	x		x		x	x

As Opções HPE proporcionam um melhor rendimento, fiabilidade e compatibilidade com Servidores HPE ProLiant.

MEMÓRIAS

	PVR	DL160		DL325	DL360				DL380				DL385	
		P19560-B21	878970-B21	P17201-B21	P19779-B21	P19775-B21	P23578-B21	P23579-B21	P02462-B21	P20174-B21	P06420-B21	P06421-B21	P23465-B21	P24841-B21
P00920-B21 HPE 16GB 1Rx4 PC4-2933Y-R Smart Kit	156€	x				x	x	x	x	x			x	x
P00922-B21 HPE 16GB 2Rx8 PC4-2933Y-R Smart Kit	173€					x	x	x	x	x			x	x
P00924-B21 HPE 32GB 2Rx4 PC4-2933Y-R Smart Kit	294€	x				x	x	x	x	x			x	x
P19041-B21 HPE 16GB 1Rx4 PC4-2933Y-R Smart Kit	185€				x									x
815097-B21 HPE 8GB 1Rx8 PC4-2666V-R Smart Kit	108€		x										x	
815098-B21 HPE 16GB 1Rx4 PC4-2666V-R Smart Kit	149€		x											
835955-B21 HPE 16GB 2Rx8 PC4-2666V-R Smart Kit	153€												x	x
815100-B21 HPE 32GB 2Rx4 PC4-2666V-R Smart Kit	270€												x	x

NOVIDADE | CAMPANHA DE OPÇÕES

Complete o Bundle de Servidor HPE ProLiant de Top Value* com HPE ROK Windows Server 2019 Standard** e Cal de 10 User ou Device*** com 5 Opções HPE e ganhe: uma fabulosa noite em qualquer Hotel Vila Galé* em Portugal com Jantar, Pequeno Almoço Buffet e Massagem para dois!

Reclamar Prémio >

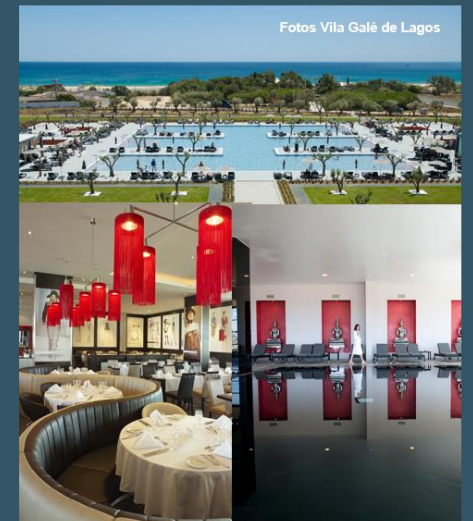
Condições da Campanha: As Regras de Campanhas para Proximity e Business Partners aplicam-se à campanha de Opções. Saiba mais na página 2 do Catálogo. O Servidor, o Windows Server 2019 Standard, as 10 Cal e as 5 Opções, terão que constar numa única fatura. * Servidor de Top Value que conste no Catálogo de Top Value de Agosto de 2020, com excepção do Microservidor PN: 873830-421 ** Windows Server 2019 Standard ROK *** 10 unidades de CAL, sejam adquiridas na mesma fatura CAL de 1, 5 ou 10.



*Tavira . Vilamoura
Albufeira . Cascais . Beja
Ericeira . Estoril . Évora
Lagos . Armação de Pêra
Lisboa . Porto . Santa Cruz
Paço de Arcos . Lamego . Elvas
Galé . Coimbra . Braga

Disponível em qualquer período do ano!

Conheça os Hotéis Vila Galé em www.vilagale.com



Server Options

DISCOS

	PVR	MicroSrv		ML30	ML110			ML350			
		873830-421	P16005-421	P16926-421	P21439-421	P10812-421	P03687-425	P11051-421	877621-421	P22094-421	P21788-421
843266-B21 HPE 1TB SATA 7.2K LFF RW HDD	53€	x	x	x							
655710-B21 HPE 1TB SATA 7.2K SFF SC DS HDD	207€						x	x	x	x	x
765455-B21 HPE 2TB SATA 7.2K SFF SC 512e DS HDD	357€						x	x			
872475-B21 HPE 300GB SAS 10K SFF SC DS HDD	100€						x	x	x	x	
872477-B21 HPE 600GB SAS 10K SFF SC DS HDD	126€						x	x	x	x	
870759-B21 HPE 900GB SAS 15K SFF SC DS HDD	252€						x	x	x	x	
872479-B21 HPE 1.2TB SAS 10K SFF SC DS HDD	180€						x	x	x	x	
801882-B21 HPE 1TB SATA 7.2K LFF RW HDD	80€	x	x	x							
861686-B21 HPE 1TB SATA 7.2K LFF LP DS HDD	95€				x	x					
861681-B21 HPE 2TB SATA 7.2K LFF LP DS HDD	138€				x	x					
861683-B21 HPE 4TB SATA 7.2K LFF LP DS HDD	165€				x	x					
801888-B21 HPE 4TB SATA 7.2K LFF RW HDD	163€	x	x	x							
P04556-B21 HPE 240GB SATA RI SFF SC DS SSD	133€							x			
P19935-B21 HPE 240GB SATA RI SFF SC SSD	229€						x	x	x	x	x
P06194-B21 HPE 480GB SATA RI SFF SC DS SSD	289€						x	x	x	x	
P04474-B21 HPE 480GB SATA RI SFF SC DS SSD	320€						x				
P18422-B21 HPE 480GB SATA RI SFF SC MV SSD	234€						x	x	x		
P04476-B21 HPE 960GB SATA RI SFF SC DS SSD	515€						x	x	x	x	
P18424-B21 HPE 960GB SATA RI SFF SC MV SSD	359€						x	x	x	x	
P09691-B21 HPE 960GB SATA RI LFF LPC DS SSD	426€					x					
P04478-B21 HPE 1.92TB SATA RI SFF SC DS SSD	1.078€						x	x	x	x	
P09712-B21 HPE 480GB SATA MU SFF SC DS SSD	339€						x		x	x	
P07922-B21 HPE 480GB SATA MU SFF SC DS SSD	248€							x			
P09716-B21 HPE 960GB SATA MU SFF SC DS SSD	585€						x	x	x	x	
P18434-B21 HPE 960GB SATA MU SFF SC MV SSD	646€						x	x	x	x	
P19980-B21 HPE 960GB SATA MU LFF LPC SSD	635€					x	x				
P09722-B21 HPE 1.92TB SATA MU SFF SC DS SSD	952€						x	x	x	x	
P19984-B21 HPE 1.92TB SATA MU LFF LPC SSD	1.279€					x	x				

As Opções HPE proporcionam um melhor rendimento, fiabilidade e compatibilidade com Servidores HPE ProLiant.

DISCOS

	PVR	DL160		DL325	DL360			DL380					DL385		
		P19560-B21	878970-B21	P17201-B21	P19779-B21	P19775-B21	P23578-B21	P23579-B21	P02462-B21	P20174-B21	P06420-B21	P06421-B21	P23465-B21	P24841-B21	P16694-B21
655710-B21 HPE 1TB SATA 7.2K SFF SC DS HDD	207€	x	x	x	x	x	x	x	x	x	x	x	x	x	x
765455-B21 HPE 2TB SATA 7.2K SFF SC 512e DS HDD	357€	x	x	x	x	x	x	x	x	x	x	x	x	x	x
872475-B21 HPE 300GB SAS 10K SFF SC DS HDD	100€	x	x	x	x	x	x	x	x	x	x	x	x	x	x
872477-B21 HPE 600GB SAS 10K SFF SC DS HDD	126€	x	x	x	x	x	x	x	x	x	x	x	x	x	x
870759-B21 HPE 900GB SAS 15K SFF SC DS HDD	252€	x	x	x	x	x	x	x	x	x	x	x	x	x	x
872479-B21 HPE 1.2TB SAS 10K SFF SC DS HDD	180€	x	x	x	x	x	x	x	x	x	x	x	x	x	x
P19935-B21 HPE 240GB SATA RI SFF SC SSD	229€	x	x	x	x	x	x	x	x	x	x	x	x	x	x
P04556-B21 HPE 240GB SATA RI SFF SC DS SSD	133€				x	x	x	x	x	x	x	x	x	x	x
P04474-B21 HPE 480GB SATA RI SFF SC DS SSD	320€				x	x	x	x	x	x	x	x	x	x	x
P18422-B21 HPE 480GB SATA RI SFF SC MV SSD	234€	x	x	x	x	x	x	x	x	x	x	x	x	x	x
P06194-B21 HPE 480GB SATA RI SFF SC DS SSD	289€	x			x	x	x	x	x						x
P04476-B21 HPE 960GB SATA RI SFF SC DS SSD	515€				x	x	x	x	x	x	x	x	x	x	x
P18424-B21 HPE 960GB SATA RI SFF SC MV SSD	359€	x	x	x	x	x	x	x	x	x	x	x	x	x	x
P04478-B21 HPE 1.92TB SATA RI SFF SC DS SSD	1.078€	x			x	x	x	x	x	x	x	x	x	x	x
P09712-B21 HPE 480GB SATA MU SFF SC DS SSD	339€	x	x	x	x	x	x	x	x	x	x	x	x	x	x
P07922-B21 HPE 480GB SATA MU SFF SC DS SSD	248€	x	x	x	x	x	x	x	x	x	x	x	x	x	x
P09716-B21 HPE 960GB SATA MU SFF SC DS SSD	585€	x	x	x	x	x	x	x	x	x	x	x	x	x	x
P18434-B21 HPE 960GB SATA MU SFF SC MV SSD	646€	x	x	x	x	x	x	x	x	x	x	x	x	x	x
P09722-B21 HPE 1.92TB SATA MU SFF SC DS SSD	952€	x	x	x	x	x	x	x	x	x	x	x	x	x	x

Server Options

As Opções HPE proporcionam um melhor rendimento, fiabilidade e compatibilidade com Servidores HPE ProLiant.

PROCESSADORES

	PVR	ML350				DL160		DL360				DL380					DL385	
		P11051-421	877621-421	P22094-421	P21788-421	P19560-B21	878970-B21	P19779-B21	P19775-B21	P23578-B21	P23579-B21	P02462-B21	P20174-B21	P06420-B21	P06421-B21	P23465-B21	P24841-B21	P16694-B21
P10939-B21 HPE ML350 Gen10 4210 Kit	503€	x																
866526-B21 HPE ML350 Gen10 4110 Xeon-S Kit	562€		x															
P10938-B21 HPE ML350 Gen10 4208 Kit	471€			x														
P19791-B21 HPE ML350 Gen10 Xeon-S 4210R Kit	511€				x													
P11125-B21 HPE DL160 Gen10 Xeon-S 4208 Kit	423€					x												
878947-B21 HPE DL160 Gen10 Xeon-S 4110 Kit	519€						x											
P02574-B21 HPE DL360 Gen10 Xeon-S 4210 Kit	503€							x										
P02580-B21 HPE DL360 Gen10 Xeon-S 4214 Kit	691€								x									
P15974-B21 Intel Xeon-S 4210R Kit for DL360 Gen10	511€									x								
P15977-B21 Intel Xeon-S 4214R Kit for DL360 Gen10	702€										x							
P02491-B21 HPE DL380 Gen10 Xeon-S 4208 Kit	471€											x				x		
P02492-B21 HPE DL380 Gen10 Xeon-S 4210 Kit	455€												x					
P23549-B21 HPE DL380 Gen10 Xeon-S 4210R Kit	511€																x	
826846-B21 HPE DL380 Gen10 4110 Xeon-S Kit	437€												x					
826850-B21 HPE DL380 Gen10 4114 Xeon-S Kit	624€													x				
P16643-B21 HPE DL385 Gen10 AMD EPYC 7302 Kit	752€																	x

FONTES

	PVR	DL160	DL325	DL360				DL380					DL385		
		P19560-B21	878970-B21	P17201-B21	P19779-B21	P19775-B21	P23578-B21	P23579-B21	P02462-B21	P20174-B21	P06420-B21	P06421-B21	P23465-B21	P24841-B21	P16694-B21
865408-B21 HPE 500W FS Plat Ht Plg LH Pwr Sply Kit	104€	x	x		x	x	x	x	x	x			x		
865414-B21 HPE 800W FS Plat Ht Plg LH Pwr Sply Kit	114€			x					x		x	x	x	x	x

SERVIDORES BTO'S & OPÇÕES DISPONÍVEIS

STOCK DISPONÍVEL NO SEU DISTRIBUIDOR!

Precisa de equipamentos com maior performance?
A HPE tem ao seu dispor, para entrega imediata, os
seguintes Servidores e Opções:



Servidores de Low End & Opções

Part Number	Product Description
P24842-B21	HPE DL380 Gen10 4214R 1P 32G NC 8SFF Svr
P00924-B21	HPE 32GB 2Rx4 PC4-2933Y-R Smart Kit
P23550-B21	HPE DL380 Gen10 Xeon-S 4214R Kit
P00924-B21	HPE 32GB 2Rx4 PC4-2933Y-R Smart Kit
865414-B21	HPE 800W FS Plat Ht Plg LH Pwr Sply Kit

Servidores de Mid Range & Opções

Part Number	Product Description
P02466-B21	HPE DL380 Gen10 6230 1P 64G 8SFF Svr
P00924-B21	HPE 32GB 2Rx4 PC4-2933Y-R Smart Kit
P24468-B21	HPE DL380 Gen10 Xeon-G 6230R Kit
P00930-B21	HPE 64GB 2Rx4 PC4-2933Y-R Smart Kit

Outras Opções

Part Number	Product Description
727055-B21	HPE Ethernet 10Gb 2-port 562SFP+ Adptr
455883-B21	HPE BLc 10G SFP+ SR Transceiver
P18422-B21	HPE 480GB SATA RI SFF SC MV SSD
P18434-B21	HPE 960GB SATA MU SFF SC MV SSD
872479-B21	HPE 1.2TB SAS 10K SFF SC DS HDD
870759-B21	HPE 900GB SAS 15K SFF SC DS HDD
P9D94A	HPE SN1100Q 16Gb 2p FC HBA



**Ao comprar um Servidor BTO
ganha automaticamente um
Cartão Repsol Presente de 50€!***

Campanha acumulável com outras campanhas
e exclusiva para Proximity e Business Partners.

Válida de 1 a 31 de agosto de 2020.

* O Parceiro será contactado de forma a procedermos ao levantamento da morada de envio.

Licenças Windows Server 2019

A edição adequada de acordo com o tamanho, centro de dados e requisitos de virtualização da empresa.

Descrição	Part Number	PVR
Windows Server 2019 Essentials ROK pt	P11070-131	296€
Windows Server 2019 Essentials ROK ing	P11070-B21	296€
Windows Server 2019 Standard ROK pt (16-core)	P11058-131	646€
Windows Server 2019 Standard ROK ing (16-core)	P11058-B21	646€
Windows Server 2019 Datacenter ROK pt (16-core)	P11061-131	3.829€
Windows Server 2019 Datacenter ROK ing (16-core)	P11061-B21	3.829€
Windows Server 2019 Datacenter ROK Reassign rgts	P11062-B21	5.175€

Campanha exclusiva para Cliente Final!

Adquira um Servidor
HPE ProLiant Top Value com
Windows Server 2019 ROK e receba:



Windows Server 2019 Essentials - 50€
Windows Server 2019 Standard - 100€
Windows Server 2019 Datacenter - 500€

E submeta a fatura em:
www.hpe.com/eu/cashback

**CASHBACK A DOBRAR
PARA O DL325 & DL385**



Windows Server 2019 Essentials = 100€
Windows Server 2019 Standard = 200€
Windows Server 2019 Datacenter = 1.000€

**COMPRE O ML30 E GANHE 25€ DE
DESCONTO AUTOMÁTICO NA FATURA**

**COMPRE O SERVIDOR ML30 GEN10 (PN: P16926-421)
COM WINDOWS SERVER 2019 ROK
E GANHE 25€ DE
DESCONTO AUTOMÁTICO NO FATURA!**

É obrigatório que o Servidor e o Windows Server constem na mesma fatura.
A campanha de desconto imediato na fatura acumula com as campanhas para parceiros Proximity e Business Partners onde na aquisição de um Servidor HPE ProLiant de Top Value com Windows Server 2019 Standard ROK ganha prémios!
A campanha é exclusiva para Proximity e Business Partners e há um limite de 3 bundles por parceiro.
Campanha válida de 1 a 30 de Agosto de 2020.

Tem alguma dúvida? Ligue para o 918 921 013

Licenças Adicionais Windows Server 2019

Cada licença Windows Server de Servidor tem um licenciamento mínimo de 16-core. Se o servidor tiver mais do que 16 cores no seu CPU, irá necessitar de licenças adicionais disponíveis nos formatos de 2, 4 ou 16 cores.

Necessita de licenciar mais Cores ou acrescentar mais máquinas virtuais?

Descrição	Part Number	PVR
Windows Server 2019 Standard ROK Add Lic (16-Core)	P11064-A21	704€
Windows Server 2019 Standard ROK Add Lic (4-Core)	P11065-A21	179€
Windows Server 2019 Standard ROK Add Lic (2-Core)	P11066-A21	96€
Windows Server 2019 Datacenter ROK Add Lic (16-Core)	P11067-A21	3.829€
Windows Server 2019 Datacenter ROK Add Lic (4-Core)	P11068-A21	963€
Windows Server 2019 Datacenter ROK Add Lic (2-Core)	P11069-A21	483€

Licenças de Acesso Windows Server 2019

O que é uma Client Access License (CAL)?

A CAL permite aos usuários e dispositivos o direito de aceder legalmente a um servidor instalado com software da Microsoft.

CALs de Utilizador

Um único utilizador com dispositivos ilimitados.

CALs de Dispositivo

Um único dispositivo com usuários ilimitados.

Ideal para empresas com empregados que necessitam de ter acesso remoto à rede corporativa utilizando múltiplos dispositivos, assim como dispositivos desconhecidos.

Ideal para empresas com vários utilizadores para um único dispositivo, como por exemplo, os trabalhadores por turnos.

↓ Conexão Remota ↓

CALs RDS (Remote Desktop Services)

Necessária para o acesso remoto

Ideal para empresas com utilizadores que necessitam de aceder a programas ou ao escritório de forma remota.

Nota: A utilização dos serviços de escritório remoto requer uma Cal de Windows Server e uma CAL de RDS para cada utilizador ou dispositivo.

Descrição	Part Number	PVR
Windows Server 2019 CAL 1 User	P11075-A21	35€
Windows Server 2019 CAL 1Device	P11076-A21	27€
Windows Server 2019CAL 5 User	P11077-A21	158€
Windows Server 2019 CAL 5 Device	P11078-A21	121€
Windows Server 2019 CAL 10 User	P11079-B21	308€
Windows Server 2019 CAL 10 Device	P11080-B21	233€
Windows Server 2019 CAL 50 User	P11081-B21	1.533€
Windows Server 2019 CAL 50 Device	P11082-B21	1.150€
Windows Server 2019CAL RDS 5 User	P11073-A21	613€
Windows Server 2019 CAL RDS 5 Device	P11074-A21	471€



Red Hat Enterprise Linux
(2 socket or 2 guests – stackable)

Part Number	Descrição	PVR
G3J28AAE	RHEL Svr 2 Sckt/2 Gst 1yr 24x7 E-LTU	758€
G3J29AAE	RHEL Svr 2 Sckt/2 Gst 1yr 9x5 E-LTU	467€
G3J30AAE	RHEL Svr 2 Sckt/2 Gst 3yr 24x7 E-LTU	1.932€
G3J31AAE	RHEL Svr 2 Sckt/2 Gst 3yr 9x5 E-LTU	1.189€
G3J32AAE	RHEL Svr 2 Sckt/2 Gst 5yr 24x7 E-LTU	4.346€
G3J33AAE	RHEL Svr 2 Sckt/2 Gst 5yr 9x5 E-LTU	2.610€

**Red Hat Enterprise Linux for Virtual
Datacenters**
(2 socket – stackable and unlimited guests)

Part Number	Descrição	PVR
G3J22AAE	RHEL Vrtl DC 2 Sckt 1yr 24x7 E-LTU	2.333€
G3J23AAE	RHEL Vrtl DC 2 Sckt 1yr 9x5 E-LTU	1.458€
G3J24AAE	RHEL Vrtl DC 2 Sckt 3yr 24x7 E-LTU	5.950€
G3J25AAE	RHEL Vrtl DC 2 Sckt 3yr 9x5 E-LTU	3.719€
G3J26AAE	RHEL Vrtl DC 2 Sckt 5yr 24x7 E-LTU	13.840€
G3J27AAE	RHEL Vrtl DC 2 Sckt 5yr 9x5 E-LTU	8.641€

Red Hat Enterprise Linux
(2 socket – stackable and 4 guests)

Part Number	Descrição	PVR
G5J62AAE	RHEL Svr 2 Sckt 4 Gst 1yr 24x7 E-LTU	1.364€
G5J63AAE	RHEL Svr 2 Sckt 4 Gst 1yr 9x5 E-LTU	853€
G5J64AAE	RHEL Svr 2 Sckt 4 Gst 3yr 24x7 E-LTU	3.886€
G5J65AAE	RHEL Svr 2 Sckt 4 Gst 3yr 9x5 E-LTU	2.399€
Q0D22AAE	RHEL Svr 2 Sckt 4 Gst 5yr 24x7 E-LTU	6.672€
Q0D23AAE	RHEL Svr 2 Sckt 4 Gst 5yr 9x5 E-LTU	4.120€

Red Hat Virtualization

Part Number	Descrição	PVR
J1U48AAE	RHEV 2 Sckt 1yr 24x7 E-LTU	875€
J1U49AAE	RHEV 2 Sckt 1yr 9x5 E-LTU	583€
J1U50AAE	RHEV 2 Sckt 3yr 24x7 E-LTU	2.231€
J1U51AAE	RHEV 2 Sckt 3yr 9x5 E-LTU	1.488€
Q0D18AAE	RHEV 2 Sckt 5yr 24x7 E-LTU	5.141€
Q0D19AAE	RHEV 2 Sckt 5yr 9x5 E-LTU	3.427€



SUSE Linux Enterprise Server

Part Number	Descrição	PVR
N7F54AAE	SLES 1-2 Sckt/1-2 VM 1yr 24x7 E-LTU	948€
N7F55AAE	SLES 1-2 Sckt/1-2 VM 1yr 9x5 E-LTU	583€
M6K28AAE	SLES 1-2 Sckt/1-2 VM 3yr 24x7 E-LTU	2.574€
M6K29AAE	SLES 1-2 Sckt Ultid VM 3yr 24x7 E-LTU	5.943€
P9P55AAE	SLES 1-2 Sckt Ultid VM 5yr 24x7 E-LTU	9.246€

**SUSE LinuxEnterprise
Client Entitlement for SUSE Manager**

Part Number	Descrição	PVR
P9P43AAE	SUSE Mgr LCM 1-2Skt/1-2VM 1y 24x7 E-LTU	139€
P9P44AAE	SUSE Mgr LCM 1-2Skt Utd VM 1y 24x7 E-LTU	277€
P9P45AAE	SUSE Mgr LCM 1-2Skt/1-2VM 3y 24x7 E-LTU	365€
P9P46AAE	SUSE Mgr LCM 1-2Skt Utd VM 3y 24x7 E-LTU	722€

SUSE Linux Enterprise Manager Server

Part Number	Descrição	PVR
P9P41AAE	SUSE Mgr Svr 1Inst Ultid Cl 1y 24x7 E-LTU	6.854€
P9P42AAE	SUSE Mgr Svr 1Inst Ultid Cl 3y 24x7 E-LTU	18.492€



Licenças OEM VMware da HPE

Os servidores HPE Proliant são a plataforma ideal para a realização dos projectos de virtualização dos seus clientes, por três razões:

- Maior desempenho
- Simplicidade
- Solução completa e certificada

	1 year 24x7 Bundled Support & Subscription		3 year 24x7 Bundled Support & Subscription		5 year 24x7 Bundled Support & Subscription	
	Part Number	PVR	Part Number	PVR	Part Number	PVR
vSphere Essential Kit 6processadores (3 Host) vCenter						
vSphere Essentials	BD706AAE	503€	BD707AAE	635€	BD510AAE	892€
vSphere Essentials Plus	F6M48AAE	3.996€	F6M49AAE	5.334€	F6M50AAE	6.626€
vSphere Remote Office Branch Office (ROBO)						
Vmware vSphere ROBO Standard 25VM	P9A81AAE	2.756€	P9A82AAE	3.677€	P9A83AAE	4.568€
Vmware vSphere ROBO Advanced 25VM	P9A84AAE	4.131€	P9A85AAE	5.513€	P9A86AAE	6.849€
vSphere Editions licença por processador						
vSphere Standard	BD710AAE	939€	BD711AAE	1.273€	BD512AAE	1.697€
vSphere Enterprise Plus	BD714AAE	3.205€	BD715AAE	4.278€	BD514AAE	5.314€
vSphere Acceleration Kits 6 Processadores & vCenter						
vSphere Standard AK Kit	P9U07AAE	10.313€	P9U08AAE	14.014€	P9U09AAE	17.591€
vSphere Enterprise Plus AK Kit	P9U10AAE	22.226€	P9U11AAE	30.538€	P9U12AAE	38.577€
vRealize Operations por CPU						
Vmware vRealize Operations Standard por CPU	R1T82AAE	1.141€	R1T83AAE	1.521€	R1T84AAE	1.881€
Vmware vRealize Operations Advanced por CPU	R1T85AAE	2.528€	R1T86AAE	3.356€	R1T87AAE	4.169€
vCenter						
Virtual Center Foudation	BD722AAE	1.563€	BD723AAE	2.356€	BD518AAE	3.121€
Virtual Center Standard	P9U40AAE	5.507€	P9U41AAE	7.223€	P9U42AAE	9.131€
Virtual Center Upgrade	BD726AAE	4.739€	BD727AAE	6.582€	BD520AAE	8.363€
vSAN						
Vmware vSan Standard 1 Processor	G4Y17AAE	2.288€	G4Y18AAE	3.198€	G4Y19AAE	3.795€
Vmware vSan Advanced 1 Processor	P9H44AAE	3.674€	P9H45AAE	4.903€	P9H46AAE	6.091€
Vmware vSan Enterprise 1 Processor	P9U52BAE	5.048€	P9U53BAE	6.738€	P9U54BAE	8.371€
Vmware vSan ROBO Standard pack 25 VM	Q0E37BAE	11.418€	Q0E38BAE	15.238€	Q0E39BAE	18.932€
Vmware vSan ROBO Advanced pack 25 VM	Q5T24AAE	18.296€	Q5T25AAE	24.417€	Q5T26AAE	30.335€
Horizon View						
Horizon View Standard Pack 10 Concurrent Users	P9T48AAE	2.197€	P9T49AAE	2.931€	P9T50AAE	3.642€
Horizon View Advanced Pack 10 Named users	P9T51AAE	2.197€	P9T52AAE	2.931€	P9T53AAE	3.642€
Horizon View Advanced Pack 10 Concurrent Users	P9T54AAE	3.517€	P9T55AAE	4.694€	P9T56AAE	5.832€
Horizon View Enterprise pack 10 Named users	P9T57AAE	3.077€	P9T58AAE	4.105€	P9T59AAE	5.101€
Horizon View Enterprise pack 10 Concurrent Users	P9T60AAE	5.067€	P9T61AAE	6.762€	P9T62AAE	8.401€

Tapes

	HPE LTO-7 Ultrium 15000 Int Tape Drive	HPE LTO-7 Ultrium 15000 Ext Tape Drive	HPE LTO-6 Ultrium 6250 Int Tape Drive	HPE LTO-6 Ultrium 6250 Ext Tape Drive	HPE StoreEver LTO-8 Ultrium 30750 Internal Tape Drive	HPE StoreEver LTO-8 Ultrium 30750 External Tape Drive	HPE StoreEver MSL 1/8 G2 0-drive Tape Autoloader	HPE StoreEver MSL LTO-8 Ultrium 30750 FC Drive Upgrade Kit	HPE StoreEver MSL LTO-8 Ultrium 30750 SAS Drive Upgrade Kit	HPE StoreEver MSL LTO-7 Ultrium 15000 FC Drive Upgrade Kit	HPE StoreEver MSL LTO-7 Ultrium 15000 SAS Drive Upgrade Kit	HP MSL LTO-6 Ultrium 6250 SAS Drive Upgrade Kit	HP MSL LTO-6 Ultrium 6250 FC Drive Upgrade Kit
	BB873A	BB874A	EH969A	EH970A	BC022A	BC023A	R1R75A	Q6Q67A	Q6Q68A	N7P36A	N7P37A	C0H27A	C0H28A
PVR	2.500€	2.786€	1.804€	1.938€	2.924€	3.259€	1.285€	4.122€	4.122€	3.422€	3.775€	2.723€	2.579€
Velocidade de transferência	300MB/s (nativo)	300MB/s (nativo)	1.44TB/H em modo comprimido	1.44TB/H em modo comprimido	300 MB/s em modo nativo	300 MB/s em modo nativo	1.08 TB/hr	300 MB/s em modo nativo	300 MB/s em modo nativo	300 MB/s em modo nativo	300 MB/s em modo nativo	400MB/s em modo nativo	400MB/s em modo nativo
Capacidade	Até 15TB	Até 6.25TB	Até 6.25TB	Até 6.25TB	Até 30 TB Compressed 2.5:1	Até 30 TB Compressed 2.5:1	Até 240TB	Até 30TB	Até 30TB	Até 15TB	Até 15TB	Até 6,25TB	Até 6,25TB
Tipo	Interna	Externa	Interna	Externa	Interna	Externa	Externa	Interna	Interna	Interna	Interna	Interna	Interna
Compatibilidade de leitura	LTO5 e LTO6	LTO5 e LTO6	LTO4 e LTO5	LTO4 e LTO5	LTO6 e LTO7	LTO6 e LTO7	LTO7 e LTO8	LTO7 e LTO8	LTO7 e LTO8	LTO5 e LTO6	LTO5 e LTO6	LTO4 e LTO5	LTO4 e LTO5
Compatibilidade de escrita	LTO6	LTO6	LTO5	LTO5	LTO8	LTO8	LTO8	LTO8	LTO8	LTO7	LTO7	LTO6	LTO6
SERVIÇO DE SUPORTE		H1FV4E Suporte HPE 3Y FC NBD PVR 838€		U3AX5E Suporte HPE 3Y FC NBD PVR 617€			HS098E Suporte HPE 3Y FC NBD PVR 1.052€						

Tapes Library

HPE StoreEver SL3040 Scalable Library Base Module

Q6Q62B

PVR	2.510€
Velocidade de transferência	300MB/s em modo nativo
Capacidade	Até 8.4 PB em modo comprimido
Tipo	Externa
Compatibilidade de leitura	LTO5 e LTO6
Compatibilidade de escrita	LTO7
SERVIÇO DE SUPORTE	HH6V6E Suporte HPE 3Y FC NBD PVR 1.264€

NOTA: O PVR recomendado não inclui IVA. Válido até 30 de Agosto de 2020. Para outros níveis de suporte, consulte o seu distribuidor. Promoção não acumulável com outras promoções ou preços especiais.

MSA Array e Discos

MSA	HPE MSA 2052 SAS DC SFF Storage	HPE MSA 2050 SAN DC LFF Storage	HPE MSA 2050 SAN DC SFF Storage	HPE MSA 2052 SAN DC SFF Storage
	Q1J31B	Q1J00B	Q1J01B	Q1J03B
PVR	5.669€	4.242€	4.319€	6.017€
	MSA 2050-branded LFF or SFF array chassis depending on model, two AC power supplies, two MSA 2050 SAN or SAS controllers, two 800GB Mixed Use SSDs, one Advanced Data Services LTU. The two 800GB SSDs are shipped integrated in the MSA 2050 array. The Advanced Data Services LTU is shipped with the MSA 2050 array and requires license activation. SFPs are not required for SAS Storage systems	HPE MSA 2050 SAN Dual Controller LFF Storage- Includes an LFF or SFF Array Chassis depending on model, two MSA 2050 SAN or SAS controllers, two AC power supplies, no drives and SFPs not included	HPE MSA 2050 SAN DC SFF Storage – Includes an LFF or SFF Array Chassis depending on model, two MSA 2050 SAN or SAS controllers, two AC power supplies, no drives and SFPs not included	HPE MSA 2052 SAN Dual Controller SFF Storage - The MSA 2052 is a pre-configured bundle that includes an MSA 2050-branded LFF or SFF array chassis depending on model, two AC power supplies, two MSA 2050 SAN or SAS controllers, two 800GB Mixed Use SSDs, one Advanced Data Services LTU. The two 800GB SSDs are shipped integrated in the MSA 2050 array. The Advanced Data Services LTU is shipped with the MSA 2050 array and requires license activation
SERVIÇOS DE SUPORTE	H7JQ1E Suporte HPE 3Y FC NBD PVD 1.930€	H7JD4E Suporte HPE 3Y FC NBD PVR 1.163€		H7JQ1E Suporte HPE 3Y FC NBD PVR 1.930€

Discos	HPE MSA 400GB 12G SAS MU 2.5in SSD	HPE MSA 900GB 12G SAS 15K SFF ENT HDD	HPE MSA 1.2TB 12G SAS 10K 2.5in ENT HDD	HPE MSA 1.8TB 12G SAS 10K 2.5in 512e HDD	HPE MSA 4TB 12G SAS 7.2K 3.5in MDL HDD	HPE MSA 6TB 12G SAS 7.2K 3.5in MDL HDD	HPE MSA 2TB 12G SAS 7.2K 2.5in 512e HDD
	N9X95A	Q1H47A	J9F48A	J9F49A	K2Q82A	J9F43A	J9F51A
PVR	623€	384€	225€	283€	246€	353€	410€

NOTA: O PVR recomendado não inclui IVA. Válido até 30 de Agosto de 2020. Para outros níveis de suporte, consulte o seu distribuidor. Promoção não acumulável com outras promoções ou preços especiais.

Bundles HPE dHCI

HPE dHCI

Part Number	Opt	Descrição	Qty
R0R08A		HPE NS dHCI Base Config Trk	1
P04654-B21		HPE DL325 Gen10 8SFF CTO Server	2
P16644-L21		HPE DL325 Gen10 AMD EPYC 7302P FIO Kit	2
P19042-B21		HPE 16GB 2Rx8 PC4-2933Y-R Smart Kit	16
P18420-B21		HPE 240GB SATA RI SFF SC MV SSD	4
867328-B21		HPE 10/25GbE 2p SFP28 QL41401 Adptr	2
P01366-B21		HPE 96W Smart Storage Battery 145mm Cbl	2
869081-B21		HPE Smart Array P408i-a SR G10 LH Ctrlr	2
867334-B21		HPE 10/25GbE 2p FLR-SFP28 QL41401L CNA	2
865414-B21		HPE 800W FS Plat Ht Plg LH Pwr Sply Kit	4
BD505A		HPE iLO Adv 1-svr Lic 3yr Support	2
866448-B21		HPE 1U Gen10 8SFF SAS Cable Kit	2
P04983-B21		HPE DL325 Gen10 RPS Enablement Kit	2
734807-B21		HPE 1U SFF Easy Install Rail Kit	2
R2H14A		HPE ProStack DL3x0 Add Cust ESXi FIO SW	2
BD707AAE		VMw vSphere Ess 3yr E-LTU	1
Q2F25A		HPE SN2100M Rack Installation Kit	1
AF595A		HPE 3.0M Blue CAT6 STP Cable Data	4
AC111A		HPE Door/dock Small Delivery SVC	2
Q9E63A		HPE SN2010M 25GbE 18SFP28 4QSFP28 Switch	2
AG466A		HPE Door/dock Small Delivery SVC	2
R0R41A		HPE 10GBASE-T SFP+ RJ45 30m XCVR	4
H7J32A3		HPE 3Y Foundation Care NBD Service	1
H7J32A3	RA6	HPE ProLiant DL325 Gen10 Support	2
844477-B21		HPE 25Gb SFP28 to SFP28 3m DAC	8
J9283D		Aruba 10G SFP+ to SFP+ 3m DAC Cable	4
JL271A		HPE X240 100G QSFP28 1m DAC Cable	2
Q8H71A		HPE NS HF20H Hybrid CTO Base Array	1
Q8B67B		HPE NS HF20H Hybrid 11TB FIO HDD Bndl	1
Q8B79B		HPE NS HF20H R2 960GB FIO Cache Bndl	1
Q8B88B		HPE NS 2x10GbE 2p FIO Adptr Kit	1
Q8J27A		HPE NS C13 to C14 FIO Power Cord	2
R2H12A		HPE NS dHCI NOS PG FIO SW	1
R3P91A		HPE NS AF/HF Array Standard Trk	1
HT7A1A3		HPE NS 3Y NBD Parts Exchange Support	1
HT7A1A3	ZEC	HPE NS HF20H Hybrid 11TB HDD Bndl Supp	1
HT7A1A3	ZDZ	HPE NS HF20H R2/Hybrid 960GB Cache Supp	1
HT7A1A3	ZEB	HPE NS HF20 Hybrid Base Array Supp	1
HT7A1A3	ZET	HPE NS 2x10GbE 2p Adptr Supp	1

PVR 35.661€*

HPE dHCI

Part Number	Opt	Descrição	Qty
R0R08A		HPE NS dHCI Base Config Trk	1
P04654-B21		HPE DL325 Gen10 8SFF CTO Server	2
P16644-L21		HPE DL325 Gen10 AMD EPYC 7302P FIO Kit	2
P19042-B21		HPE 16GB 2Rx8 PC4-2933Y-R Smart Kit	16
P18420-B21		HPE 240GB SATA RI SFF SC MV SSD	4
867328-B21		HPE 10/25GbE 2p SFP28 QL41401 Adptr	2
P01366-B21		HPE 96W Smart Storage Battery 145mm Cbl	2
869081-B21		HPE Smart Array P408i-a SR G10 LH Ctrlr	2
867334-B21		HPE 10/25GbE 2p FLR-SFP28 QL41401L CNA	2
865414-B21		HPE 800W FS Plat Ht Plg LH Pwr Sply Kit	4
BD505A		HPE iLO Adv 1-svr Lic 3yr Support	2
866448-B21		HPE 1U Gen10 8SFF SAS Cable Kit	2
P04983-B21		HPE DL325 Gen10 RPS Enablement Kit	2
734807-B21		HPE 1U SFF Easy Install Rail Kit	2
R2H14A		HPE ProStack DL3x0 Add Cust ESXi FIO SW	2
BD707AAE		VMw vSphere Ess 3yr E-LTU	1
Q2F25A		HPE SN2100M Rack Installation Kit	1
AF595A		HPE 3.0M Blue CAT6 STP Cable Data	4
AC111A		HPE Door/dock Small Delivery SVC	2
Q9E63A		HPE SN2010M 25GbE 18SFP28 4QSFP28 Switch	2
AG466A		HPE Door/dock Small Delivery SVC	2
R0R41A		HPE 10GBASE-T SFP+ RJ45 30m XCVR	4
H7J32A3		HPE 3Y Foundation Care NBD Service	1
H7J32A3	RA6	HPE ProLiant DL325 Gen10 Support	2
844477-B21		HPE 25Gb SFP28 to SFP28 3m DAC	8
J9283D		Aruba 10G SFP+ to SFP+ 3m DAC Cable	4
JL271A		HPE X240 100G QSFP28 1m DAC Cable	2
Q8H72A		HPE NS HF20 Hybrid CTO Base Array	1
Q8B68B		HPE NS HF20/20C Hybrid 21TB FIO HDD Bndl	1
Q8B88B		HPE NS 2x10GbE 2p FIO Adptr Kit	1
Q8J27A		HPE NS C13 to C14 FIO Power Cord	2
Q8J28A		HPE NS HF20 1.44TB FIO Cache Bndl	1
R2H12A		HPE NS dHCI NOS PG FIO SW	1
R3P91A		HPE NS AF/HF Array Standard Trk	1
HT7A1A3		HPE NS 3Y NBD Parts Exchange Support	1
HT7A1A3	ZED	HPE NS HF20/20C Hybrid 21TBHDD Bndl Supp	1
HT7A1A3	ZE5	HPE NS HF20 1.44TB Cache Supp	1
HT7A1A3	ZEB	HPE NS HF20 Hybrid Base Array Supp	1
HT7A1A3	ZET	HPE NS 2x10GbE 2p Adptr Supp	1

PVR 38.565€*

HPE Technical Installation Startup

HPE Nimble Storage dHCI
Startup SVC

HA124A1#5WX

PVR

5.305€

* O PVR recomendado não inclui IVA. Válido até 31 de Agosto de 2020. Para outros níveis de suporte, consulte o seu distribuidor. Promoção não acumulável com outras promoções ou preços especiais.

aruba
Instant ON

NOVO Aruba Instant On 1930



Disponível em



Novo Aruba Instant On 1930

Switches de Alto Rendimento

Layer2+ (Rotas estáticas)

Modelos de 8, 24 e 48 Portas, com e sem POE+

Uplinks SFP e SFP+

Funções de segurança avançada

Gestão Web inteligente GUI

Gestão Cloud Aruba Instant ON



Gestão remota

Gestão móvel e portal Cloud
a gestão web GUI tradicional



Sem Custos adicionais

Sem licenças e sem custos
adicionais, gestão na Cloud
incluída no preço



Segurança Avançada

Funções avançadas de Segurança
Integrada para proteger a rede de
ameaças externas



Configuração Simples

Guia passo a passo com a
aplicação Cloud Aruba Instant ON

Conheça todas as referências

		PVR
JL680A	Aruba Instant On 1930 8G 2SFP Switch	89€
JL681A	Aruba Instant On 1930 8G Class4 PoE 2SFP 125W Switch	168€
JL682A	Aruba Instant On 1930 24G 4SFP/SFP+ Switch	153€
JL683A	Aruba Instant On 1930 24G Class4 PoE 4SFP/SFP+ 195W Switch	276€
JL684A	Aruba Instant On 1930 24G Class4 PoE 4SFP/SFP+ 370W Switch	423€
JL685A	Aruba Instant On 1930 48G 4SFP/SFP+ Switch	290€
JL686A	Aruba Instant On 1930 48G Class4 PoE 4SFP/SFP+ 370W Switch	514€

[Confira os novos bundles Switches 1930](#)



aruba
Instant on

Introdução aos pontos de acesso
do Aruba InstantOn



Ideal para
melhorar o wifi
em casa



AP11

Robust 802.11ac
Wave 2 Wi-Fi

P.N.: R2W96A
Aruba Instant On AP11
(RW) Access Point

90€

P.N.: R3J22A
Aruba Instant On AP11 (EU) Bundle
75€ Fonte de alimentação incluída

AP11D

Desktop 802.11ac
Wave 2 Wi-Fi

P.N.: R2X16A
Aruba Instant On AP11D
(RW) Access Point

101€

P.N.: R3J26A
Aruba Instant On AP11D (EU) Bundle
108€ Fonte de alimentação incluída

AP12

Mid Density 802.11ac
Wave 2 Wi-Fi

P.N.: R2X01A
Aruba Instant On AP12
(RW) Access Point

115€

P.N.: R3J24A
Aruba Instant On AP12 (EU) Bundle
120€ Fonte de alimentação incluída

**NOVO
AP22**

Fast 802.11ax, 2X2:2
Wi-Fi CERTIFIED 6™ (Wi-Fi
6)

P.N.: R4W02A
Aruba Instant On
AP22 (RW) Access Point **146€**

P.N.: R6M50A
Instant On AP22
with 12V PSU EU Bundle **153€**
Fonte de alimentação incluída

AP15

High Density 802.11ac
Wave 2 Wi-Fi

P.N.: R2X06A
Aruba Instant On AP15
(RW) Access Point

143€

AP17

Outdoor 802.11ac
Wave 2 Wi-Fi

P.N.: R2X11A
Aruba Instant On AP17
(RW) Access Point

177€

**Obtenha descontos extra em
compras por volume de 10 unidades**
(consulte o seu distribuidor)

Conecte o seu Instant On com um Switch PoE ou
uma fonte de alimentação

P.N.: R3X85A
Aruba Instant On 12V Power Adapter
14€

P.N.: R3X86A
Aruba Instant On 48V Power Adapter
14€

P.N.: R2X22A
Aruba Instant On POE Midspan
27€



WiFi

alta velocidade
e preparada para
Multi
Conexões



Fácil

Setup
e Instalação
com SMARTMESH



**Tempo
limite**
por ligação



**Capacidade
de customizar
o
Captive
Portal**



**Necessidade de
aceitação
de termo e condições
antes de se conectar**
(Lei da proteção de
dados)



Corporativa



Guess

Capacidade
de criar redes
separadas
Múltiplos SSIDs



cifrado
conexión
clientes

**Rede Segura,
funcionalidades de
Segurança
incorporadas**



Capacidade
de bloquear
**conteúdo não
permitido**

1 + 1 Aruba Instant On. Obtenha um Access point AIO gratuito.

Switch OfficeConnect

1+1 1820 8G
HPE 1820 8G POE+ 65W Swch
J9982A

PVR: **138€**



Grátis
**Aruba
Instant On AP11**
R2W96A

Switch OfficeConnect

1+1 1950S 48G
**HPE 1950 48G 2SFP+ 2XGT
POE+**
JG963A

PVR: **1.096€**



Grátis
**Aruba
Instant On AP15**
R2X06A

Switch OfficeConnect

1+1 1920S 24G
HPE 1920S 24G POE+ 370W Swch
JL385A

PVR: **449€**



Grátis
**Aruba
Instant On AP11**
R2W96A

Switch HPE Aruba

1+1 2530 48G
Aruba 2530 48G PoE+ Swch
J9772A

PVR: **990€**



Grátis
**Aruba
Instant On AP12**
R2X01A

Switch OfficeConnect

1+1 1920S 24G
HPE 1920S 24G POE+ 370W Swch
JL385A

PVR: **449€**



Grátis
**Aruba
Instant On AP12**
R2X01A

Switch HPE Aruba

1+1 2530 24G
Aruba 2530 24G PoE+ Swch
J9773A

PVR: **532€**



Grátis
**Aruba
Instant On AP12**
R2X01A

Aruba Instant On 1930 Switch. Economize até 14% com a compra desses novos pacotes da família Switch 1930

Bundle 1930 8G + 2x AP11

P.N.

JL681A	Aruba IOn 1930 8G 2SFP 124W Switch
R2W96A	Aruba Instant On AP11 (RW) Access Point
R2W96A	Aruba Instant On AP11 (RW) Access Point

286€

PVR Recomendado

Economize 5%

Bundle 1930 24G + 2x AP12

P.N.

JL683A	Aruba IOn 1930 24G 4SFP+ 195W Sw
R2X01A	Aruba Instant On AP12 (RW) Access Point
R2X01A	Aruba Instant On AP12 (RW) Access Point

437€

PVR Recomendado

Economize 14%

Top Value HPE OfficeConnect

Obtenha uma rede segura e confiável, configurada de forma simples, gerida com facilidade e que pode ser mantida com recursos limitados de TI.

Não Gerenciável

Família 1405

- Plug and Play
- Ideal para pequenas empresas
- 3 years warranty



Gigabit 10/100/1000

PVR

JH407A	HPE 1405 5Gv3 Switch	26€
JH408A	HPE 1405 8Gv3 Switch	31€

Nova Família 1420

- Modelos PoE+
- Modelo com 10GbE SPF+Uplinks
- Plug and Play
- Projetado para pequenas empresas, com configurações Gigabit e Ethernet rápida
- Limited lifetime warranty



Gigabit 10/100/1000

PVR

JH327A	HPE 1420 5G	27€
JH328A	HPE 1420 5G PoE+ (32W)	76€
JH329A	HPE 1420 8G	33€
JH330A	HPE 1420 8G PoE+ (64W)	104€
JH016A	HPE 1420 16G	89€
JG708B	HPE 1420 24G	105€
JH017A	HPE 1420-24G-2SFP	144€
JH018A	HPE 1420-24G-2 x 10G SFP+	178€
JH019A	HPE 1420-24G-PoE+ (124W)	241€

Gestão Web Nível 3 Lite

Família 1920S

- Rotas estáticas Nível 3
- QoS avançado
- Modelos PoE+
- Segurança avançada
- Limited lifetime warranty



1+1 Promo

Gigabit 10/100/1000

PVR

JL380A	HPE 1920S 8G	80€
JL383A	HPE 1920S 8G PoE+65W	159€
JL381A	HPE 1920S 24G 2SFP	126€
JL384A	HPE 1920S 24G 2SFP PoE+ 185W	243€
JL385A	HPE 1920S 24G 2SFP PoE+ 370W	449€
JL382A	HPE 1920S 48G 4SFP	253€
JL386A	HPE 1920S 48G 4SFP PoE+ 370W	442€

Nova Família 1950

- Stacking IRF até 4 equipamentos
- 2 portas 10GbE SFP+
- 2 portas 10GbE BASE-T
- Agregador 16 portas 10GbE
- Modelos PoE+
- Limited lifetime warranty



1+1 Promo

10GbE Uplinks (SFP+ & BASE-T)

PVR

JG960A	HPE 1950-24G-2SFP+-2XGT	467€
JG961A	HPE 1950-48G-2SFP+-2XGT	792€
JG962A	HPE 1950-24G-2SFP+-2XGT-PoE+	625€
JG963A	HPE 1950-48G-2SFP+-2XGT-PoE+	1.096€

Agregador de 10GbE

PVR

JH295A	HPE 1950 12XGT 4SFP+	918€
--------	----------------------	------

Gestão Web Nível 2

Família 1820

- QoS
- EEE
- VLAN
- Spanning Tree
- Limited lifetime warranty



1+1 Promo

Baixa de Preço

Baixa de Preço



Gigabit 10/100/1000

PVR

J9979A	HPE 1820-8G	61€
J9982A	HPE 1820-8G-PoE + (65W)	138€
J9980A	HPE 1820-24G	123€
J9983A	HPE 1820-24G-PoE + (185W)	201€
J9981A	HPE 1820-48G	224€
J9984A	HPE 1820-48G-PoE + (370W)	398€



1+1 Promo

Obtenha um Access point AIO gratuito.

GESTÃO COMPLETO NÍVEL 2

Família 2530

- ACLs
- Segurança de Acesso
- priorização de tráfego
- sFlow
- IPv4/IPv6
- Modelos PoE+

Limited Lifetime Warranty



aruba
Instant ON

1+1

Obtenha um Access point AIO gratuito.

1+1 Promo

1+1 Promo

Fast Ethernet 10/100

		PVR
J9783A	Aruba 2530-8	169€
J9780A	Aruba 2530-8-PoE+	245€
JL070A	Aruba 2530 8 PoE+ Internal PS Swch	276€
J9782A	Aruba 2530-24	237€
J9779A	Aruba 2530-24-PoE+	489€
J9781A	Aruba 2530-48	402€
J9778A	Aruba 2530-48-PoE+	864€

Gigabit 10/100/1000

		PVR
J9777A	Aruba 2530-8G Switch	200€
J9774A	Aruba 2530-8G-PoE+Switch	225€
J9776A	Aruba 2530 24G Switch	333€
J9773A	Aruba 2530 24G PoE+Switch	532€
J9775A	Aruba 2530-48G Switch	621€
J9772A	Aruba 2530-48G-PoE+Switch	990€

Família 2540

- SFP+ 10GbE Uplinks

Limited Lifetime Warranty



10GbE Uplinks SFP+

		PVR
JL354A	Aruba 2540 24G 4SFP+	793€
JL355A	Aruba 2540 48G 4SFP+	1.169€
JL356A	Aruba 2540 24G PoE+ 4SFP+	979€
JL357A	Aruba 2540 48G PoE+ 4SFP+	1.489€

*HPE 1 ano Foundation Care substituição em 4 horas

AGORA LIGUE A FIBRA A UM PREÇO IMPERDÍVEL



Limited Lifetime Warranty

J4858D	Aruba 1G SFP LC SX 500m MMF XCVR	71€	J9281D	Aruba 1G SFP LC SX 500m MMF XCVR	58€
J4859D	Aruba 1G SFP LC LX 10km SMF XCVR	123€	J9283D	Aruba 1G SFP LC LX 10km SMF XCVR	104€
J9150D	Aruba 10G SFP+ LC SR 300m MMF XCVR	244€	J9285D	Aruba 10G SFP+ LC SR 300m MMF XCVR	141€



GESTÃO COMPLETO NÍVEL 3

Família 2930F

- Stacking frontal VSF
- Roteamento estático Nivel 3 e RIP
- 4 x 10 GbE SFP+ Uplinks
- Modelos PoE+
- OpenFlow 1.3 (SDN Ready)

Limited Lifetime Warranty



10GbE Uplinks SFP+

		PVR
JL259A	Aruba 2930F 24G 4SFP	831€
JL261A	Aruba 2930F 24G PoE+ 4SFP	1.100€
JL260A	Aruba 2930F 48G 4SFP	1.408€
JL262A	Aruba 2930F 48G PoE+ 4SFP	1.906€
JL557A	Aruba 2930F 48G PoE+ 4SFP (740W)	2.345€

10GbE Uplinks SFP+

		PVR
JL258A	Aruba 2930F 8G PoE+ 2SFP+	680€
JL693A	Aruba 2930F 12G PoE+ 2G/2SFP+	941€
JL253A	Aruba 2930F 24G 4SFP+	1.294€
JL255A	Aruba 2930F 24G PoE+ 4SFP+	1.598€
JL254A	Aruba 2930F 48G 4SFP+	1.906€
JL256A	Aruba 2930F 48G PoE+ 4SFP+	2.429€
JL253A	Aruba 2930F 24G 4SFP+	1.294€
JL558A	Aruba 2930F 48GPoE+4SFP+740W Swch	2.867€

Família 2930M

- Roteamento estático Nivel 3 e RIP
- Possibilidade de fonte de alimentação redundante. Precisa adicionar módulo de alimentação JL085A ou JL086A
- 4 x 1GbE SFP Uplinks
- Opção módulo Stacking até 10 equipamentos
- Opção módulo 4 links 10GbE SFP+ ou SmartRate
- Opção módulo 40GbE QSFP+

Limited Lifetime Warranty



10GbE Uplinks SFP+

		PVR
JL319A	Aruba 2930M 24G 1-slot Switch	1.888€
JL320A	Aruba 2930M 24G PoE+ with 1-slot Switch	1.465€
JL321A	Aruba 2930M 48G with 1-slot Switch	3.229€
JL322A	Aruba 2930M 48G PoE+ 1-slot Switch	2.690€

Módulos

		PVR
JL325A	Aruba 2930 2-port Stacking Module	415€
JL081A	Aruba 2930M 4 Smrt Rte PoE+ Module	813€
JL078A	Aruba 2930M 1QSFP+ 40GbE Module	1.115€
JL083A	Aruba 2930M 4SFP+ Module	587€
J9734A	Aruba 2920 0.5m Stacking Cable	57€
JL085A	Aruba X371 12VDC 250W PS	209€
JL086A	Aruba X372 54VDC 680W PS	285€

*HPE 1 ano Foundation Care substituição em 4 horas



Top Value Soluções de Mobilidade

ARUBA INSTANT ON "CONTROLADOR VIRTUAL"



Aruba Instant

Controlador virtualizado no ponto de acesso, funções avançadas, IDS / IPS, Firewall, controlo de aplicação, filtros de conteúdo, portal de convidados.



Controlador Virtual

Os pontos de acesso Instant que formam grupos com um ponto de acesso a assumir a função de controlador virtual, podem estalar até 128 clientes e 2.000 clientes simultâneos.



Visibilidade e controlo de aplicações

Mais de 2.500 aplicativos para filtragem, priorização de tráfego, filtragem por aplicação, categoria da web.



Facilidade de implementar

Graças ao Zero Touch Provisioning através da Central ou Airwave você pode implantar a rede de sites remotos pré-configurado sem deslocar pessoal técnico qualificado.



Gama mais completa do mercado

Uma gama completa de pontos de acesso adaptados às necessidades de qualquer cliente: ac wave2, baixa densidade, alta densidade, exterior, interior, industrial...



Múltiplas opções de gestão

Controlador virtual de gestão da web local, gestão de nuvem e recursos avançados, Aruba Central Management On Premise, Aruba Airwave.

BUNDLES ARUBA CENTRAL 1 Ano

Agora com **1 ano de Gestão na Cloud incluído**, pelo mesmo preço unitário do AP.



AP-303 Wifi 5 2x2

P.N.	Nome
JZ320A	Aruba AP-303 (RW) Unified AP
JY925AAE	Aruba Central DM 1 Token 1y Sub E-STU
JY928AAE	Aruba Central Svc 1 Token 1y Sub E-STU

192€



AP-303H Wifi 5 2x2

P.N.	Nome
JY678A	Aruba AP-303H (RW) Unified AP
JY925AAE	Aruba Central DM 1 Token 1y Sub E-STU
JY928AAE	Aruba Central Svc 1 Token 1y Sub E-STU

255€

PVD Recomendado



IAP-305 Wifi 5 3x3

P.N.	Nome
JX945A	Aruba IAP-305 (RW) Instant 2x/3x 11ac AP
JY925AAE	Aruba Central DM 1 Token 1y Sub E-STU
JY928AAE	Aruba Central Svc 1 Token 1y Sub E-STU

358€



AP-505 WiFi6 2x2

P.N.	Nome
R2H28A	Aruba AP-505 (RW) Unified AP
JY925AAE	Aruba Central DM 1 Token 1y Sub E-STU
JY928AAE	Aruba Central Svc 1 Token 1y Sub E-STU

377€

PVD Recomendado



AP-315 Wifi 5 4x4

P.N.	Nome
JW811A	Aruba IAP-315 (RW) Instant 2x/4x 11ac AP
JY925AAE	Aruba Central DM 1 Token 1y Sub E-STU
JY928AAE	Aruba Central Svc 1 Token 1y Sub E-STU

533€



Bundles Aruba Central 3 anos



Inclui 3 anos de gestão Cloud com Serviço GUEST para o portal de convidados e Mounting Kit



AP-303 Interior 4x4

P.N.	Nome
JZ320A	Aruba AP-303 (RW) Unified AP
JW047A	AP-220-MNT-W1W Mt Basic White Kit
JY926AAE	Aruba Central DM 1 Token 3y Sub E-STU
JY929AAE	Aruba Central Svc 1 Token 3y Sub E-STU

233€ *PVD Recomendado*



AP-303H Interior 4x4

P.N.	Nome
JY678A	Aruba AP-303H (RW) Unified AP
JY689A	AP-303H-MNTD Desk Mount Kit
JY926AAE	Aruba Central DM 1 Token 3y Sub E-STU
JY929AAE	Aruba Central Svc 1 Token 3y Sub E-STU

325€ *PVD Recomendado*



IAP-305

P.N.	Nome
JX945A	Aruba IAP-305 (RW) Instant 2x/3x 11ac AP
JW047A	AP-220-MNT-W1W Mt Basic White Kit
JY926AAE	Aruba Central DM 1 Token 3y Sub E-STU
JY929AAE	Aruba Central Svc 1 Token 3y Sub E-STU

399€ *PVD Recomendado*



IAP-505 WiFi 6 Interior 2x2

P.N.	Nome
R2H28A	Aruba AP-505 (RW) Unified AP
R3J18A	AP-MNT-D AP mount bracket individual D
JY926AAE	Aruba Central DM 1 Token 3y Sub E-STU
JY929AAE	Aruba Central Svc 1 Token 3y Sub E-STU

427€ *PVD Recomendado*

IAP-315 Interior 4x4

P.N.	Nome
JW811A	Aruba IAP-315 (RW) Instant 2x/4x 11ac AP
JW047A	AP-220-MNT-W1W Mt Basic White Kit
JY926AAE	Aruba Central DM 1 Token 3y Sub E-STU
JY929AAE	Aruba Central Svc 1 Token 3y Sub E-STU

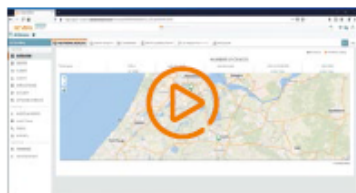
588€ *PVD Recomendado*



IAP-365 Punto de Exterior 2x2

P.N.	Nome
JX966A	Aruba AP-365 (RW) Outdoor AP
JW052A	AP-270-MNT-V1 270 Series Mt Kit
JY926AAE	Aruba Central DM 1 Token 3y Sub E-STU
JY929AAE	Aruba Central Svc 1 Token 3y Sub E-STU

702€ *PVD Recomendado*



Solução Completa para



Com estes bundles de APs Instant e com 3 anos de Aruba Central, responde a todos os requisitos de WiFi4EU incluindo o Captive Portal:

- Captive Portal com integração de Snippet WiFi4EU
- [Consulta o Guia com o 5 passos para configurar](#)

Aruba Central 2.5

Ofereça serviços de rede geridos através de uma plataforma integrada

- Gestão e monitorização centralizada de toda a rede
- Zero Touch Provisioning (ZTP) simplifica a implementação da rede com a utilização de modelos pré-configurados
- Serviços avançados de análise e monitorização proactiva da conectividade
- Alertas, relatórios e troubleshooting
- Consola unificada de gestão de toda a rede WAN

- Suporte 24x7 incluído
- Filtragem de conteúdos e tráfego (Aplicações, URL, reputação Web ...)
- Preço e licenciamento flexível
- Segurança e visibilidade automatizada da rede incluindo dispositivos móveis e IOT, com integração do CDI (Clearpass Device Insight)



Inscreva-se para o webinar onde apresentamos notícias de Aruba Central 2.5



Experimente o Centro de Aruba Avaliação gratuita de 90 dias Inscreva-se agora

GESTÃO DO DISPOSITIVO

		PVR
	JY925AAE Central gestão do dispositivo 1 ano	52€
	JY926AAE Central gestão do dispositivo 3 anos	92€
	JY927AAE Central gestão do dispositivo 5 anos	124€



SERVIÇOS

		PVR
JY928AAE	Central 1 Serviço 1 AP 1 ano	13€
JY929AAE	Central 1 Serviço 1 AP 3 anos	23€
JY930AAE	Central 1 Serviço 1 AP 5 anos	31€

Escolha os serviços que precisa e associe com os APs de maneira econômica e fácil de gerir!



GESTÃO DO CONVIDADOS

O Aruba Central e o Aruba Wi-Fi simplificam o acesso. É fácil oferecer páginas de login com o seu logótipo, mensagens de boas-vindas e imagens para proporcionar uma ótima experiência.



ANÁLISE DE PRESENCAS

A análise de presenças permite que as empresas e lojas de melhorem o envolvimento com o cliente e tomem decisões inteligentes de merchandising, layout, marketing e pessoal.



UCC

A Aruba oferece o aplicativo Unified Communications para gerir o seu ecossistema de comunicações comerciais. Monitoriza ativamente as sessões e aplicativos de voz e vídeo, oferecendo visibilidade de priorização dinâmica do tráfego, disponibilizando uma excelente experiência ao utilizador.



NOVIDADE



Microserver Gen10 Plus

P16005-421

[Datasheet >](#)

[Ver vídeo >](#)

PVR 453€

Formato único, compacto e ideal para espaços pequenos. Configuração rápida e pronto a usar.

Servidor poderoso mas com preço acessível, ideal para as workloads diárias do seu negócio.

Com iLO Silicon Root of Trust e Server Management que garantem a segurança, fiabilidade e facilidade de uso do seu servidor.

HPE ProLiant MicroServer Gen10 Plus G5420 8GB-U S100i 4LFF-NHP 180W External PS

- Intel® Pentium® G5420 (2-Core, 3.8 GHz, 54W)
- Controladora Embedded S100i SW RAID
- 8 GB UDIMM DDR4 2666 MT/s
- Sem discos (4 LFF NHP SATA)
- Sem DVD
- Fonte de alimentação 180W External Power Adapter, Non-Redundant
- Garantia: 1 ano para peças (dia útil seguinte)

HPE iLO Advanced GRATUITO para Servidores HPE até ao final de 2020!

BUNDLE SERVIDOR TOP VALUE & ARUBA

Para apoiar os colaboradores que precisam de conectividade e performances máximas em suas casas!

Por apenas **585€**

BUNDLE Microservidor + Switch + Aruba Instant On AP11

P16005-421 HPE MicroSvr Gen10+ G5420 1P 8G NHP Svr
J9982A HPE 1820 8G POE+ 65W Swch
R2W96A Aruba Instant On AP11

CRÉDITO HPEFS

Desde* **15,58€/mês**

Por apenas **755€**

BUNDLE Microservidor + 8GB + iLO + 1TB + 1820 Switch + Aruba Instant On AP11
A solução mais completa!

P16005-421 HPE MicroSvr Gen10+ G5420 1P 8G NHP Svr
879505-B21 HPE 8GB 1Rx8 PC4-2666V-E STND Kit
P13788-B21 HPE MicroSvr Gen10+ iLO Enablement Kit
843266-B21 HPE 1TB SATA 7.2K LFF RW HDD
J9982A HPE 1820 8G POE+ 65W Swch
R2W96A Aruba Instant On AP11

CRÉDITO HPEFS

Desde* **20,13€/mês**

*Renda Mensal, antecipada por Débito Direto. Sujeita a aprovação do departamento de crédito do HPIB. Em contrato de aluguer comercial de 36 meses com a HPEFS, sujeito a aprovação do departamento de crédito do HPIB. Valores passíveis de IVA à taxa legal em vigor e válidos por 30 dias.

A **HPE Financial Services** oferece soluções de investimento que maximizam o potencial de TI para que o seu cliente obtenha melhores resultados comerciais.

Com serviços flexíveis e recursos que suportam todo o ciclo de vida de TI, a **HPEFS** trabalha em parceria com os clientes para ajudá-los a criar estratégias de investimento que aumentam a agilidade e o controle dos negócios para expandir a tecnologia com velocidade e confiança.

HPE Financial Services

PEDIDOS DE FINANCIAMENTO

1º PASSO

Verificar os requisitos de Financiamento:

- Financiamento de soluções de TI: HW, SW e Serviços
- Valor mínimo: 2.500 EUR
- Prazo de financiamento: 12 a 60 meses
- Máximo de 50% de software e serviços

2º PASSO

Fornecer ao Distribuidor:

- Nome e nº de contribuinte do cliente (entidade que pretende celebrar o contrato de financiamento)
- Indicar a opção de financiamento pretendida: Renting ou Leasing Financeiro
- Indicar o prazo pretendido
- Facultar a configuração (conforme será faturado) → part-numbers, descrição dos equipamentos, quantidades, valores unitários e totais (sem IVA)

PASSOS SEGUINTES:

- O distribuidor entra em contacto com a HPEFS* para solicitar a proposta de financiamento
- Se o crédito for aprovado, o distribuidor envia-lhe a proposta de financiamento para que a encaminhe ao cliente
- Caso o cliente aceite a proposta, deverá informar o distribuidor para solicitar a emissão do contrato à HPEFS
- O contrato é emitido e enviado para o cliente para assinatura
- Após receção e validação do contrato, a HPEFS envia a nota de encomenda para a entrega do material ao cliente
- Faturação à HPEFS
- O cliente confirma a aceitação do material
- A HPEFS procede ao pagamento da fatura e ativa o contrato com o cliente

HPE Financial Services

Quer obter mais informação?

Liliana Antunes

Email: antunes@hpe.com

Tlm: +351 910 162 028

