



II

HAUPTGRUPPE 1

# MOTOR

für das Moped DKW Hummel Super

	Tafel	Seite
Motor DKW Hummel Super	1-8	1-19
Motor Spl.	1	2-3
Gehäuse	2	4-5
Kurbelwelle, Kolben, Zylinder	3	6-7
Zylinder-Übergößen, Dichtungssätze	4	8-9
Kupplung	5	10-11
Wellen-Treihurzel	6	12-13
Schalung, Möder	7	14-15
Vergaser	8	16-19

Information und Bestellung auch unter [www.greiner-oldtimerteile.de](http://www.greiner-oldtimerteile.de)

Moped DKW Hummel Super, Ausgabe März 1959

Motor S / 1



II

HAUPTGRUPPE 2

# FAHRGESTELL

für das Moped DKW Hummel Super

	Tafel	Seite
Fahrgestell DKW Hummel Super	25-28	1-29
Rahmen, Koffligel hinten, Kippsänder, Zierbeschläge	27	2-5
Schwinghebelgabel	28	6-7
Lenker, Sitzzubehör	29	8-11
Hinterrodfederung, Schwingarm	30	12-13
Vorderradnabe	31	14-15
Hinteradnabe	32	16-17
Bäder	33	18-19
Koffligel vorn, Kettenchutz	34	20-21
Kraftstoffbehälter, Kraftstoffhahn	35	22-23
Fahrsitzbank	36	24-25
Auspuffanlage	37	26-27
Werkzeug, Serienzubehör	38	28-29

Information und Bestellung auch unter [www.greiner-oldtimerteile.de](http://www.greiner-oldtimerteile.de)

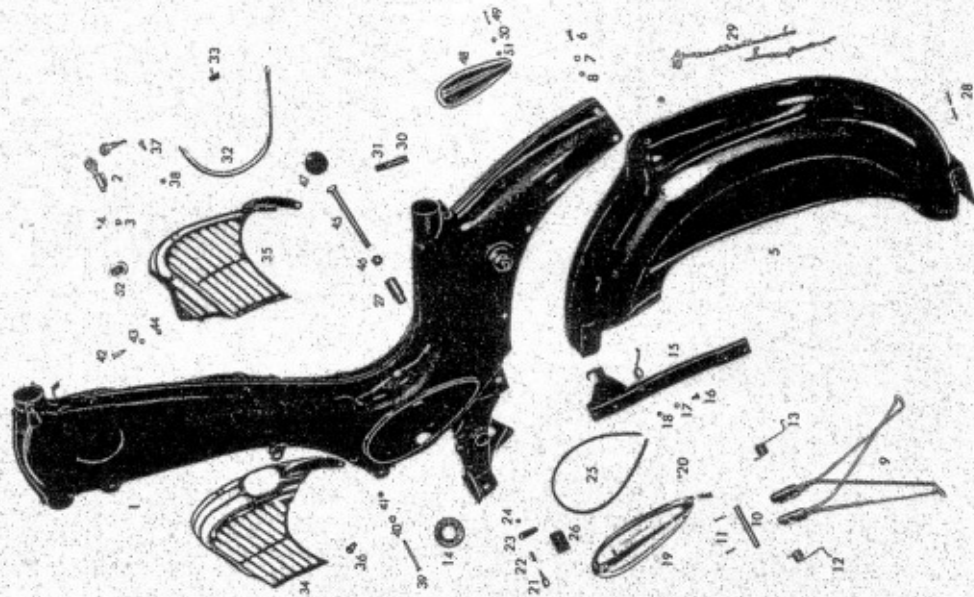
Moped DKW Hummel Super, Ausgabe März 1959

Fahrgestell S / 1

2 — FAHRGESTELL S

Rahmen, Kofflflgel hinten, Kippständer-Zierbeschläge

Tafel 27



2 / Fahrgestell S

Information und Bestellung auch unter  
[www.greiner-oldtimer Teile.de](http://www.greiner-oldtimer Teile.de)

IV/58/2473

Zu Tafel 27

Bild-Nr.	Teile-Nummer	Teile-Bezeichnung	Stückzahl	Bem.
1	0102 013 90 00	Rahmenvorderteil mit Silentblock (Super)	1	
2	0101-28161-30	Steckschloß mit Schlüsseln	1	
3	0101-28162-31	Anschlagstück	1	
4	01476-004-07	Halbrundkerbriegel 3x8 DIN 1476	1	
5	0101-21300-99	Kofflflgel hinten	1	
6	00933-021-31	Sechskantschraube M 6x10 DIN 933	8	
7	00933-022-31	Sechskantschraube M 6x12 DIN 933	4	
8	00137-004-31	Federscheibe B 6 DIN 137	12	
9	00934-006-31	Sechskantmutter M 6 DIN 934	4	
10	00086-010-37	Halbrundschraube AM 4x8 DIN 86	2	
11	00137-002-37	Federscheibe B 4 DIN 137	2	
12	00934-004-11	Sechskantmutter M 4 DIN 934	2	
13	0101-21358-00	Verstärkung für hinteren Kofflflgel	1	
14	0102 100 80 00	Kippständer	1	
15	0101-20601-00	Lagerrohr für Kippständer	1	
16	00094-020-01	Splint 3x18 DIN 94	2	
17	0101-20622-00	Kippständerfeder links	1	
18	0101-20623-00	Kippständerfeder rechts	1	
19	0101-21304-01	Verstärkung für Kofflflgel hinten	1	
20	93303-003-92	Gummifüllo für Ansaugrohrdurchführung	1	
21	0102 190 46 00	Auspuffhalteschleife	1	
22	00933-021-31	Sechskantschraube M 6x10 DIN 933	2	
23	06797-008-31	Zehnscheibe A 6,4 DIN 6797	2	
24	00934-006-11	Sechskantmutter M 6 DIN 934	2	
25	0199-28315-00	Deckel mit Verschlulß kpl.	1	
26	00660-005-00	Halbrundriehel 3x6 DIN 660	2	
27	00125-001-01	Scheibe 3,2 DIN 125	2	
28	0101-23156-00	Bolzen kpl. für Deckelverschlulß	1	
29	01481-006-31	Spannstift 3x14	1	
30	0301-23161-00	Feder für Türverschlulß	1	
31	0101-23157-00	Riegel für Türverschlulß	1	
32	00127-006-31	Federring B 4 DIN 127	1	
33	00439-002-11	Sechskantmutter BM 4 DIN 439	1	
34	0101-28222-00	Deckeldichtung	1	
35	0101-28321-00	Schlitzaufdeckung für Deckel	1	
36	0101-20163-00	Silentblock für Schwingarmlagerung	2	

Information und Bestellung auch unter  
[www.greiner-oldtimer Teile.de](http://www.greiner-oldtimer Teile.de)

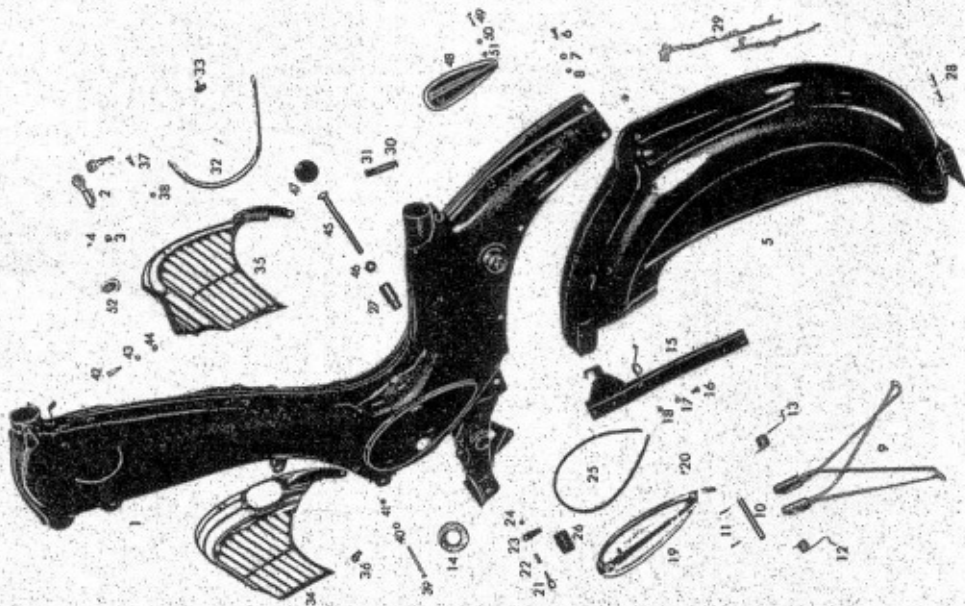
Moped DKW Nummel Super, Ausgabe März 1997

Fahrgestell S / 3

2 — FAHRGESTELL S

Tafel 27

Rahmen, Kotflügel hinten, Kippständer-Zierbeschläge



Information und Bestellung auch unter  
[www.greiner-oldtimer.de](http://www.greiner-oldtimer.de)

2 — FAHRGESTELL S

Rahmen, Kotflügel hinten, Kippständer-Zierbeschläge

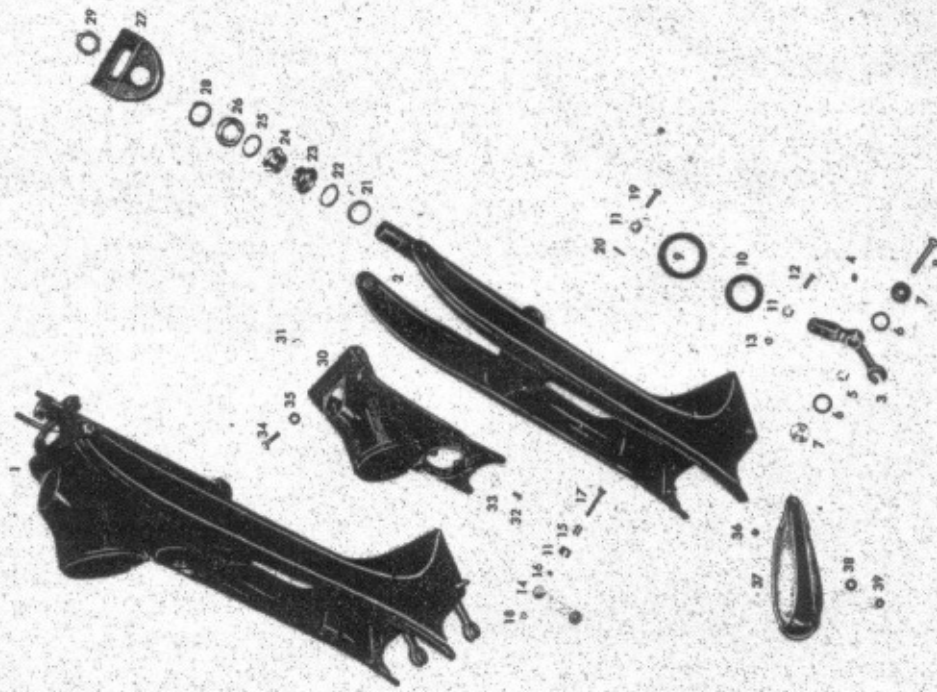
Zu Tafel 27

Bild-Nr.	Teile-Nummer	Teile-Bezeichnung	Stückzahl	Bem.
28	0101-28101-00	Firmenzeichen	1	
29	0101-28124-20 0102 947 61 00	Abziehbild DKW Abziehbild am Hinterkotflügel	2 2	
30	0102 947 01 00	Typenschild	1	
31	00660-080-70	Halbrundniet 2x3 DIN 660	2	
32	0102 787 60 50	Zierleiste	1	
33	0101-25672-00	Befestigungsklammer für Zierleiste	1	
34	0102 783 11 00	Zylinderverkleidung links	1	
35	0102 783 11 01	Zylinderverkleidung rechts	1	
36	1817-56250-15 93303-088-90	Gummipfütz Sechskantschraube M 6x15 DIN 933	2 1	
37	00923-023-37 00137-011-37	Federschraibe A 6 DIN 137	1	
38	00439-008-17	Sechskantmutter AM 6 DIN 439	1	
39	00931-019-37	Sechskantschraube M 6x65 DIN 931	1	
40	00137-011-37	Federschraibe A 6 DIN 137	1	
41	00439-008-37	Sechskantmutter AM 6 DIN 439	1	
42	00923-013-17	Linssenschraube mit Ansatz 5x16 DIN 923	1	
43	00137-016-37	Federschraibe A 5 DIN 137	1	
44	00934-005-17	Sechskantschraube M 5 DIN 934	1	
45	00931-220-31	Sechskantschraube M 10x112 DIN 931	1	
46	90028-007-11	Spring-Stop-Mutter M 10 DIN 90028	1	
47	92406-008-90	Yrschloßkappe	1	
48	0199-25610-00 0199-25674-00	Zierkappe für Federbeineufnahme Abstandsrohr	2 2	
49	00088-004-17	Linssenschraube AM 5x25 DIN 88	2	
50	00127-007-31	Federring 8 5 DIN 127	2	
51	00934-005-11	Sechskantmutter M 5 DIN 934	2	
52	93303-005-92	Gummistülpe für Bowdenzugführung	2	

Information und Bestellung auch unter  
[www.greiner-oldtimer.de](http://www.greiner-oldtimer.de)

2 — FAHRGESTELL S  
Schwinghebelgabel

Tafel 28



6 / Fahrgestell S

Information und Bestellung auch unter  
[www.greiner-olddimmer.de](http://www.greiner-olddimmer.de)

1/12/2024

2 — FAHRGESTELL S  
Schwinghebelgabel

Zu Tafel 28

Bild-Nr.	Teile-Nummer	Teile-Bezeichnung	Stückzahl	Bem.
1	0101-20300-40	Schwinghebelgabel kpl.	1	
2	0101-30001-40	Gabelholm mit unterem Lenkjoch kpl.	1	
3	0101-20306-00	Schwingarm	2	
4	03402-001-07	Kugelschmiertopf AM 6 DIN 3402	2	
5	0101-20361-00	Büchse	4	
6	0101-20385-00	Dichtring	4	
7	0101-20387-00	Zwischenscheibe	2	
8	00931-982-31	Sechskantschraube M 8 x 58 DIN 931	2	
9	0101-20347-00	Gummiband außen	2	
10	0101-20348-00	Gummiband innen	2	
11	0101-20345-00	Roller	2	
12	0101-20362-00	Hohlbolzen	2	
13	00471-025-31	Sicherungsring 8x08 DIN 471	2	
14	0101-22269-02	Gegenhalterlasche	1	
15	0101-20356-00	Abstandsrohr	1	
16	0101-20346-30	Roller	1	
17	00931-014-31	Sechskantschraube M 6 x 45 DIN 931	1	
18	90028-603-19	Niedrige Spring-Stop-Hutmutter M 6	1	
19	0101-20363-00	Hohlbolzen	1	
20	00094-010-01	Splint 2 x 12 DIN 94	1	
21	79201-002-09	Unteres Lenkungslager kpl.	1	
22	79201-090-09	Kugellaufring	1	
23	79201-150-40	Kugelhälter mit Kugeln	1	
24	79201-060-09	Lenkungslogerscheibe	1	
25	79201-001-09	Oberes Lenkungslager kpl.	1	
26	79201-150-40	Lenkungslogerscheibe	1	
27	79201-030-09	Kugellaufring	1	
28	0101-20309-50	Oberes Lenkjoch kpl.	1	
29	91201-078-10	Scheibe 2 mm	n.B.	
30	91201-079-10	Scheibe 1 mm	n.B.	
31	4601-20298-10	Kontermutter	1	
32	0101-21122-30	Gabelverkleidung	1	
33	0101-21146-30	Platte für Tachobeleuchtung	1	
34	00085-007-17	Linse	1	
35	00137-004-37	Federschraube B 6 verz. DIN 137	1	
36	00933-034-37	Sechskantschraube M 8 x 22 DIN 933	2	
37	00137-006-37	Federschraube B 8 verz. DIN 137	2	
38	0101-20364-30	Abstandsrohr	2	
39	0102-785-18-00	Zierkappe	2	
	00137-005-37	Federschraube A 8 DIN 137	2	
	01587-001-17	Hutmutter M 8	2	

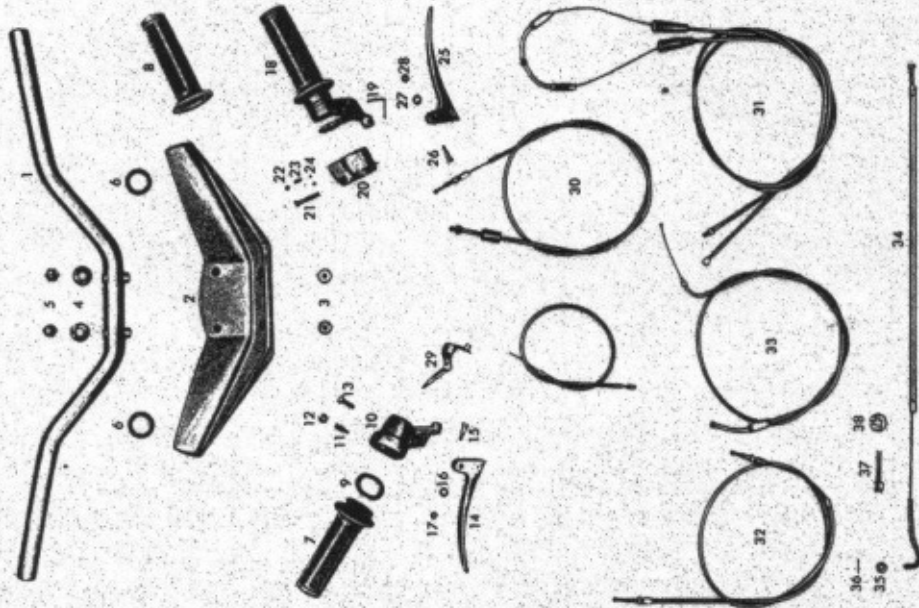
Information und Bestellung auch unter  
[www.greiner-olddimmer.de](http://www.greiner-olddimmer.de)

Maped DKW Hummel Super, Ausgabe März 1959

Fahrgestell S / 7

**2 — FAHRGESTELL S**  
Lenker, Seitzugbetätigung

**2 — FAHRGESTELL S**  
Lenker, Seitzugbetätigung



Zu Tafel 29

Zu Tafel 29

Bild-Nr.	Teile-Nummer	Teile-Bezeichnung	Stückzahl	Bem.
1	0102 150 70 00	Lenkerrohr lackiert	1	
2	0102 157 51 00	Lenkerverkleidung	1	
3	0102 150 61 00	Lenkerverkleidung mit Schalteraufnahme	1	
4	93303-014-92	Gummitülle	2	
5	0101-20463-00	Scheibe	2	
6	00137-006-37	Federschleibe	2	
7	90028-204-17	Spring-Stop-Hutmutter M 8	2	
8	93303-078-72	Gummitülle für Lenkerrohr	2	
9	0101-20403-10	Vergaserdrehgriff mit Bremshebel	1	
10	0101-20421-01	Griffrohr kpl.	1	
11	0101-20418-10	Drehgriffüberzug	1	
12	0101-20427-10	Federschleibe	1	
13	0101-20411-10	Gehäuse	1	
14	0101-20481-10	Halteschraube	1	
15	00439-004-19	Sechskantmutter BM 6 verz. DIN 439	1	
16	0301-20442-00	Lötinippelaufnahme	1	
17	00065-985-09	Linse	1	
18	0301-20416-00	Linse	1	
19	0301-20414-00	Hebel	1	
20	06797-006-37	Hebel	1	
21	00934-005-19	Zahnschleibe J 5,3 verz. DIN 6797	1	
22	00934-005-19	Sechskantmutter M 5 verz. DIN 934	1	
23	0101-20405-00	Schaltendrehgriff mit Kupplungshebel	1	
24	0101-20419-00	Griffrohr kpl.	1	
25	0101-20418-10	Drehgriffüberzug	1	
26	0101-20478-00	Bügel	1	
27	0101-20475-00	Gehäuse kpl.	1	
28	0101-20479-00	Segment	1	
29	01472-010-20	Palstift 2/8	1	
30	00065-984-19	Linse	1	
31	00551-046-17	Linse	1	
32	0101-20476-00	Gewindestift M 5 x 5 verz. DIN 551	1	
33	0101-20476-00	Druckfeder	1	
34	05401-037-40	Kugel 3,969 mm DIN 5401	1	
35	0101-20415-00	Hebel kpl.	1	
36	0101-20413-00	Hebel	1	
37	06797-006-37	Zahnschleibe J 5,3 verz. DIN 6797	1	
38	00934-005-19	Sechskantmutter M 5 verz. DIN 934	1	
39	0301-20442-00	Lötinippelaufnahme	1	

Information und Bestellung auch unter [www.greiner-oldtimer.de](http://www.greiner-oldtimer.de)

Moped DKW Hummel Super, Ausgabe März 1959

Fahrgestell S / 9

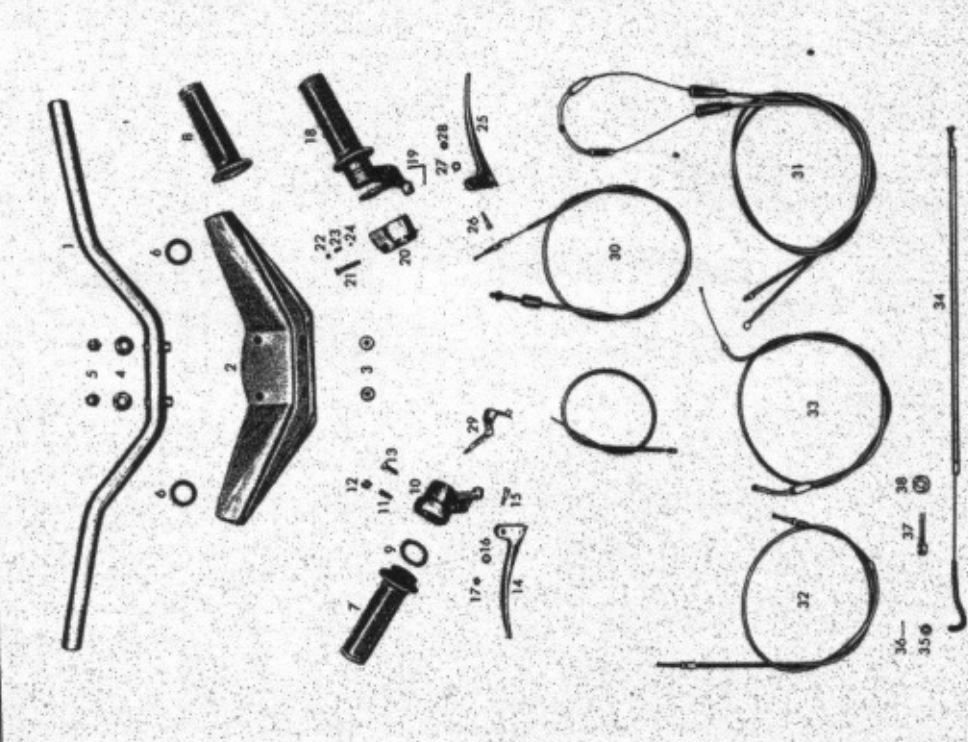
Information und Bestellung auch unter [www.greiner-oldtimer.de](http://www.greiner-oldtimer.de)

8 / Fahrgestell S

IV/58/2675

**2 — FAHRGESTELL S**  
**Lenker, Seilzugbetätigung**

**2 — FAHRGESTELL S**  
**Lenker, Seilzugbetätigung**



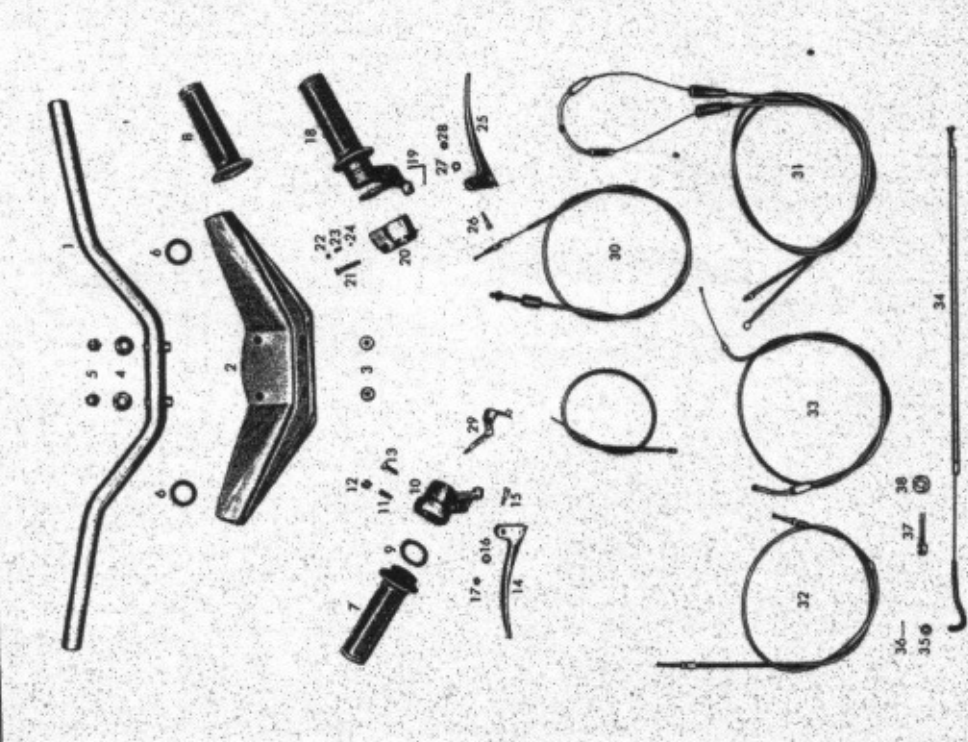
Zu Tafel 29

Bild-Nr.	Teile-Nummer	Teile-Bezeichnung	Stückzahl	Bem.
29	0101-20430-30	Betätigungshebel für Glocke	1	
—	0101-20436-30	Nippel	1	
—	0301-20442-00	Lötlippaufnahme	2	
30	0101-25500-01	Seilzug für Kupplung kpl.	1	
31	0101-25230-01	Seilzug für Schalung kpl.	1	
32	0102-170 70 00	Seilzug für Handbremse kpl.	1	
—	93303-014-92	Gummipfille	1	
33	0101-26100-01	Seilzug für Gashebel kpl.	1	
34	0102 170 74 00	Bremsseil hinten	1	
35	00125-005-01	Scheibe 6,4 DIN 125	2	
36	00094-004-01	Spilint 1,5 x 10 DIN 94	1	
37	0102 171 75 00	Stellschraube	1	
38	4505-26221-00	Rändelmutter	1	
—	90004-002-00	Kunststoffklebeband 15x500 lang (Meierware) (zur Befestigung aller Seilzüge)	1	

Information und Bestellung auch unter  
[www.greiner-oidtimer.de](http://www.greiner-oidtimer.de)

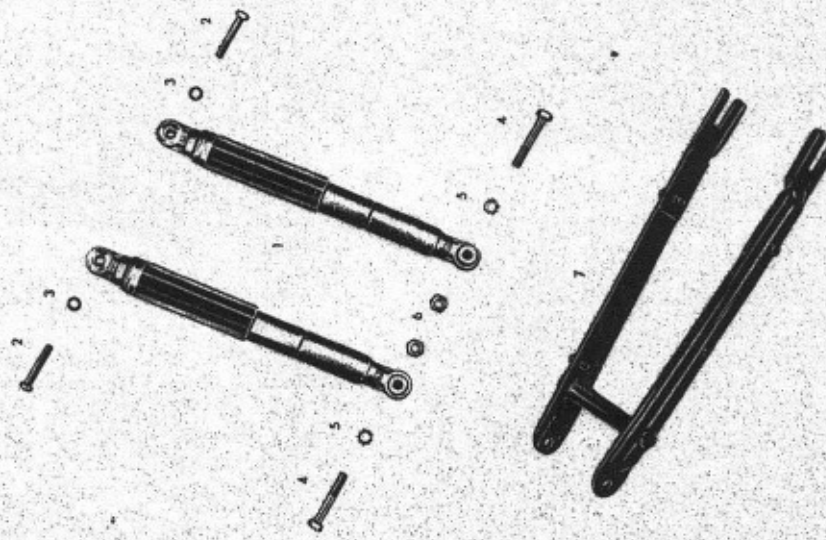
**Tafel 29**

**2 — FAHRGESTELL S**  
**Lenker, Seilzugbetätigung**



Information und Bestellung auch unter  
[www.greiner-oidtimer.de](http://www.greiner-oidtimer.de)

2 — FAHRGESTELL S  
Hinterrodelfederung mit Schwingarm



W/30/20/6

Information und Bestellung auch unter  
[www.greiner-oldtimer.de](http://www.greiner-oldtimer.de)

12 / Fahrgestell S

2 — FAHRGESTELL S

Hinterrodelfederung mit Schwingarm

Zu Tafel 30

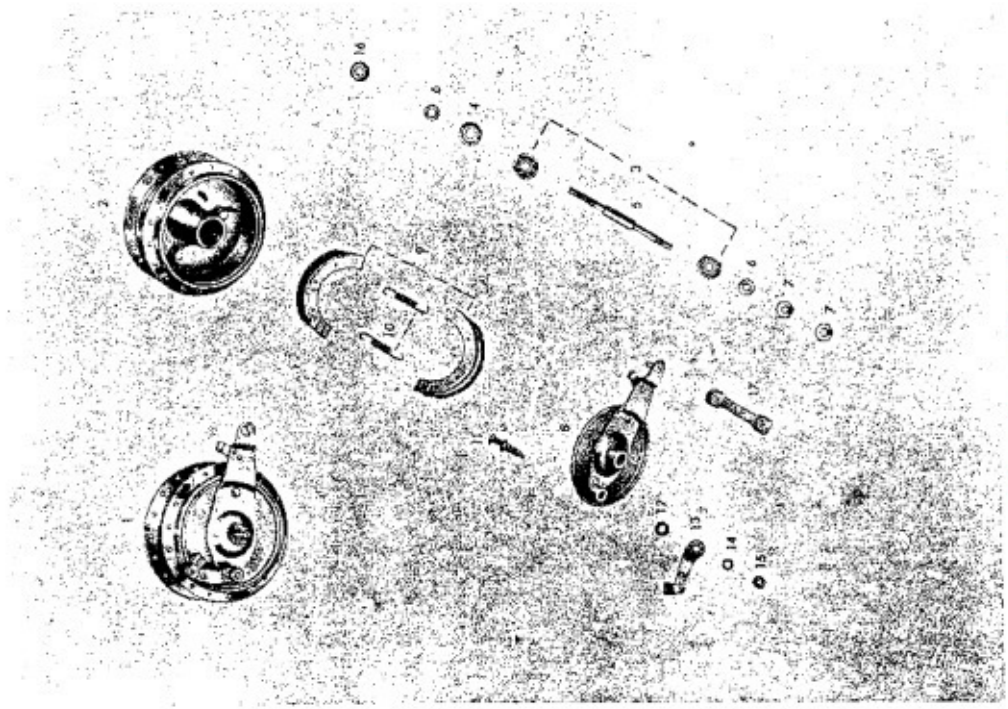
Bild-Nr.	Teile-Nummer	Teile-Bezeichnung	Stückzahl	Bem.
1	0102 040 62 00	Federbein	2	
2	00931-047-37	Sechskantschraube M 8 x 50 DIN 931	2	
3	06797-011-31	Zahnscheibe J 8,4 DIN 6797	2	
4	0101-24259-00	Scheibe	2	
5	00931-240-37	Sechskantschraube M 10 x 62 DIN 931	2	
6	06797-020-37	Zahnscheibe A 10,5 DIN 6797	2	
7	70616-071-17	Sechskantmutter M 10 DIN 70616	2	
—	0102 140 41 00	Schwingarm	1	
—	0102 144 52 00	Gleitstück (für Kellenauflauf)	1	
—	0102 048 12 00	Silentblock für Federbein	2	
—	07972-003-01	Senkblechschraube B 4,2 x 13	1	

Information und Bestellung auch unter  
[www.greiner-oldtimer.de](http://www.greiner-oldtimer.de)

Moped DKW Hummel Super, Ausgabe März 1959

Fahrgestell S / 13





Information und Bestellung auch unter  
[www.greiner-oldtimerteile.de](http://www.greiner-oldtimerteile.de)

IV\*87677

14 Fahrgestell S

Bild. Nr.	Teile-Nummer	Teile-Bezeichnung	Stückzahl	Bem.
1	0102 020 20 00	Vorderradnabe kpl.	1	
2	0102 023 01 00	Nabenkörper	1	
3	00625-020-40	Rillenkörper 6200 DIN 625	1	
4	90022-129-01	Nillokring 6200 AV	1	
5	0102 022 01 00	Vorderradachse	1	
6	0102 022 31 00	Druckring	1	
7	91101-038-18	Kontermutter	1	
8	0102 022 35 00	Laufbüchse	1	
9	0102 050 04 00	Bremssteller kpl.	1	
10	0102 050 33 00	Bremsbocke mit Belag	1	
11	92008-049-30	Zugfeder	1	
12	0102 051 58 00	Bremsknebel	1	
13	91210-003-90	Gummischeibe	1	
14	0102 050 77 00	Bremshebel	1	
15	06797-011-31	Zahnscheibe J 8,4 DIN 6797	1	
16	00936-001-17	Mutter M 8 x 1 DIN 936	1	
17	0102 023 38 00	Schutzkappe	1	
	0101-22269-02	Gegenhalterlasche	1	
	0102 290 02 00	Nabenantrieb	1	
	0101-22241-00	Dichtung	1	

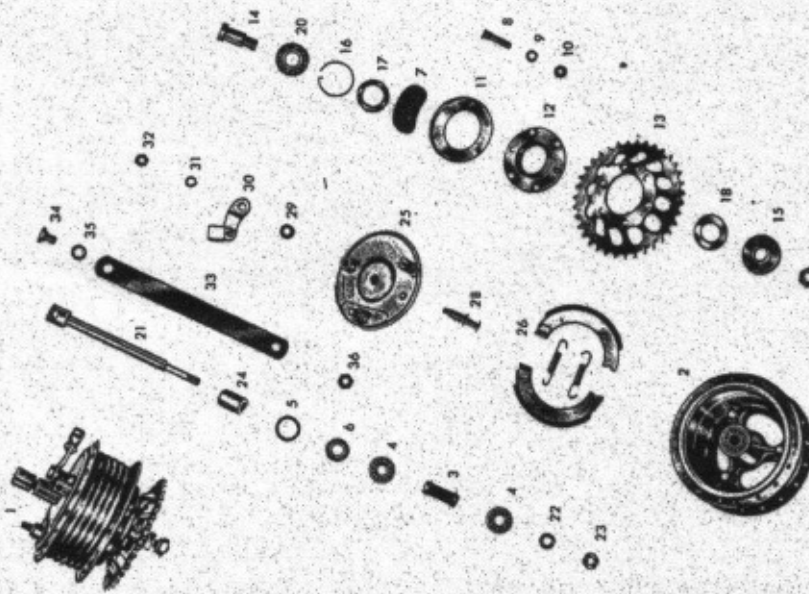
Information und Bestellung auch unter  
[www.greiner-oldtimerteile.de](http://www.greiner-oldtimerteile.de)

Moped DKW Hummel Super, Ausgabe März 1999

Fahrgestell S / 15

2 — FAHRGESTELL S  
Hinterrodnahe

Tafel 32



Information und Bestellung auch unter  
[www.greiner-oldtimer.de](http://www.greiner-oldtimer.de)

16 / Fahrgestell S

IV/58/2678

2 — FAHRGESTELL S  
Hinterrodnahe

Zu Tafel 32

Bild-Nr.	Teile-Nummer	Teile-Bezeichnung	Stückzahl	Bem.
1	0102 030 20 00	Hinterrodnahe kpl.	1	
2	0102 033 01 00	Nabenkörper	1	
3	92601-033-00	Distanzrohr für Nabenkörper	1	
4	0102 033 38 01	Staubdeckel für Distanzrohr	2	
5	00625-021-40	Rillenkugellager 6201 DIN 625	2	
6	0102 033 38 00	Staubdeckel	3	
7	0102 038 21 00	Nilring für Bremsstrommelselle	3	
8	92501-049-00	Kupplungssegment	3	
9	06972-003-31	Distanzrohr für Kupplungssegment	3	
10	06797-011-31	Zylinderschraube M 8 x 30 DIN 6912	3	
11	00934-009-11	Zahnscheibe J 8,4 DIN 6797	3	
12	0102 035 38 00	Mutter M 8 DIN 934	3	
13	0102 030 45 00	Kappe für Kupplung	1	
14	0102 035 02 00	Zahnkranzeinsatz	1	
15	0102 030 36 00	Zahnkranz 1/2 x 3/16 35 Zähne	1	
16	0102 030 36 00	Zahnkranzbochse	1	
17	91405-047-30	Druckring mit Staubdeckel	1	
18	91211-304-10	Heckenfederring	1	
19	91210-004-99	Dichtungsscheibe	1	
20	91101-034-18	Filzring	1	
21	00625-023-40	Büchsmutter M 15 x 8 x 1	1	
22	0102 030 40 00	Rillenkugellager 6208 DIN 625	1	
23	00125-008-01	Stechachse kpl.	1	
24	91101-037-18	Scheibe 10,5 DIN 125	1	
25	92501-069-18	Achsmutter M 10 x 1	1	
26	0102 050 06 01	Zwischenträger	1	
27	0102 050 33 00	Bremsteller	2	
28	92006-049-30	Bremssattel mit Beflag	2	
29	0102 051 58 00	Zugfeder	1	
30	91210-003-90	Bremsknebel	1	
31	0102 050 72 01	Gummischiibe	1	
32	06797-011-31	Bremshebel	1	
33	00936-001-17	Zahnscheibe J 8,4 DIN 6797	1	
34	0102 052 72 00	Mutter M 8 x 1 DIN 936	1	
35	0102 052 56 00	Gegenhalterfriesche	1	
36	06797-021-31	Bundschraube	1	
—	90028-007-11	Zahnscheibe J 10,5 DIN 6797	1	
—	0102 035 44 00	Spring-Stop-Mutter M 10	1	
—	0101-281-43-00	Keitenspanner links	1	
—		Keitenspanner rechts	1	

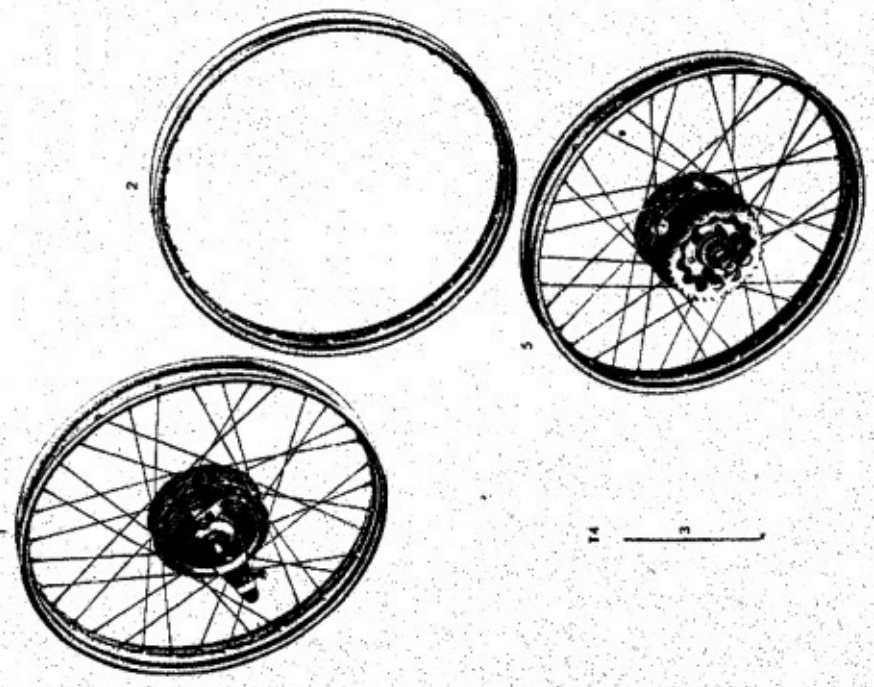
Information und Bestellung auch unter  
[www.greiner-oldtimer.de](http://www.greiner-oldtimer.de)

Moped DKW Hummel Super, Ausgabe März 1959

Fahrgestell S / 17

Tafel 33

2 — FAHRGESTELL S  
Räder



11/58/2609

Information und Bestellung auch unter  
[www.greiner-oldtimerteile.de](http://www.greiner-oldtimerteile.de)

18 / Fahrgestell S

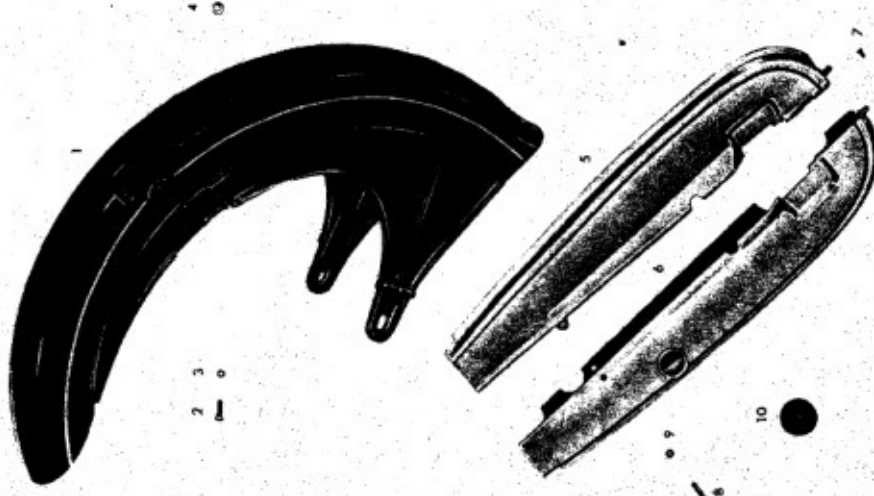
2 — FAHRGESTELL S Räder		Zu Tafel 33		
Bild-Nr.	Teile-Nummer	Teile-Bezeichnung	Stückzahl	Bem.
1	0102 240 20 00	Vorderrad ohne Bereifung	1	
2	0102 020 20 00	Vorderradnabe	1	
	0102 241 02 00	Tierbittfelge 1,5 A x 19	1	
3	14 0102 241 02 00	Tierbittfelge 1,5 A x 19 verchromt	36	
	79526-491-29	Eindickenspeiche 3x2,34 FG 26 x 208	36	
4	79526-999-68	Speichennippel 2,34 FG 2,6	36	
	07801-605-90	Felgenband	1	werden als Ersatzteil nicht geführt
	07801-305-90	Schlauch	1	
	07801-296-90	Reifen	1	
5	0102 240 22 00	Hinterrad ohne Bereifung	1	
	0102 030 20 00	Hinterradnabe	1	
	0102 241 02 00	Tierbittfelge 1,5 A x 19	1	
	14 0102 241 02 00	Tierbittfelge 1,5 A x 19 verchromt	36	
	79526-491-29	Eindickenspeiche 3x2,34 FG 26 x 208	36	
	79526-999-68	Speichennippel 2,34 FG 2,6	36	
	07801-605-90	Felgenband	1	werden als Ersatzteil nicht geführt
	07801-305-90	Schlauch	1	
	07801-296-90	Reifen	1	

Information und Bestellung auch unter  
[www.greiner-oldtimerteile.de](http://www.greiner-oldtimerteile.de)

Moped DKW Hummel Super, Ausgabe März 1959

Fahrgestell S / 19

2 — FAHRGESTELL S  
Kotflügel vorn, Kettenschutz



20 / Fahrgestell S Information und Bestellung auch unter [www.greiner-oldtimer.de](http://www.greiner-oldtimer.de)

IV/58/2480

2 — FAHRGESTELL S  
Kotflügel vorn, Kettenschutz

Bild-Nr.	Teile-Nummer	Teile-Bezeichnung	Stückzahl	Bem.
1	0102 110 51 00	Vorderkotflügel kpl.	1	
2	00933-021-31	Sechskantschraube M 6x10 DIN 933	1	
3	00137-004-31	Federscheibe B 6 DIN 137	2	
4	93303-007-92	Gummitülle für Tachometerwelle DIN 93303	1	
5	0101-22101-11	Kettenschutz Oberenteil kpl.	1	
6	0101-22102-10	Kettenschutz Unterteil kpl.	1	
7	00084-021-31	Zylinderschraube AM 4x10 DIN 84	1	
8	00127-006-31	Federling B 4 DIN 127	1	
9	00933-117-31	Sechskantschraube M 6x40 DIN 933	1	
10	00137-004-31	Federscheibe B 6 DIN 137	1	
	92406-007-91	Verschlußkappe (für Kettenkasten)	1	

Information und Bestellung auch unter [www.greiner-oldtimer.de](http://www.greiner-oldtimer.de)

Moped DKW Hummel Super, Ausgabe März 1959

Fahrgestell S / 21

2 — FAHRGESTELL S		Zu Tafel 35	
Kraftstoffbehälter — Kraftstoffbahn			
Bild-Nr.	Teile-Nummer	Teile-Bezeichnung	Stück-zahl)
1	0102 180 02 00	Kraftstoffbehälter links	1
2	0102 180 02 01	Kraftstoffbehälter rechts	1
3	0102 100 83 00	Tankauflage kpl.	1
4	0102 180 40 00	Abdeckstreifen	1
5	0102 183 10 00	Verbindungsschlauch	1
6	0102 183 29 00	T-Stück	2
7	90026-029-00	Norme-Schlauchscheibe S 37/9	1
—	0101-20374-30	Anschloggschlauch ab Fgst. 0102 609 549	1
8	0102 180 80 00	Kraftstoffbahn kpl.	1
9	91210-002-90	Scheibe	2
10	0102 187 70 00	Kraftstoffschlauch A 5 x 9 x 125 lg.	1
11	00931-239-37	Sechskantschraube M 5 x 40 DIN 931	2
12	00137-016-37	Federscheibe A 5 DIN 137	2
—	0102 186 03 00	Steckgriff	1
—	0102 186 51 00	Aufstecksieb	1
—	0102 186 41 00	Ringfeder	1
—	0102 188 22 00	Korkdichtung	1
—	0102 186 57 00	Abstandsrohr	1
—	0102 186 51 01	Sieb für Ablauf	1
—	0102 186 02 00	Schlauchstützen	1
13	0101-26420-10	Tankverschluss	1
14	91006-030-11	Luftpumpenheberschraube	1
15	00439-008-11	Sechskantmutter AM 6 DIN 439	1
16	91112-008-17	Rändelmutter	1
—	00933-011-37	Sechskantschraube M 5 x 8 DIN 933	4
—	00125-023-04	Federscheibe 5,3 DIN 125	4
17	00933-029-31	Sechskantschraube M 8 x 12 DIN 933	4
18	00137-006-31	Federscheibe B 8 DIN 137	4
19	0101-28124-20	Abziehbild DKW	4

Information und Bestellung auch unter  
[www.greiner-oldtimer.de](http://www.greiner-oldtimer.de)

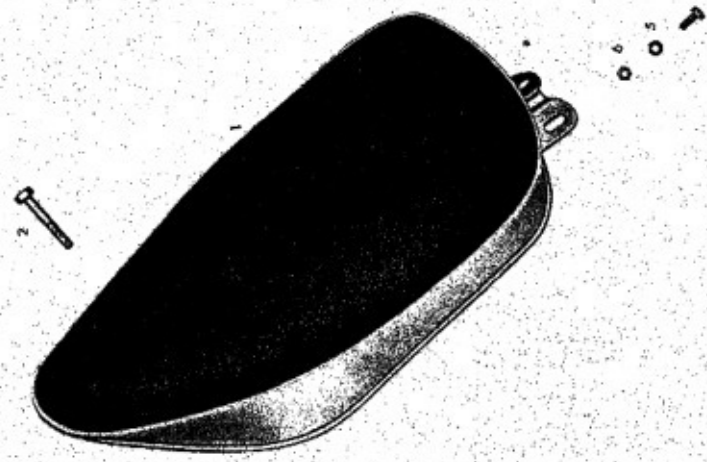
Information und Bestellung auch unter  
[www.greiner-oldtimer.de](http://www.greiner-oldtimer.de)

Moped DKW-Hummel Super, Ausgabe März 1959

Fahrgestell S/73

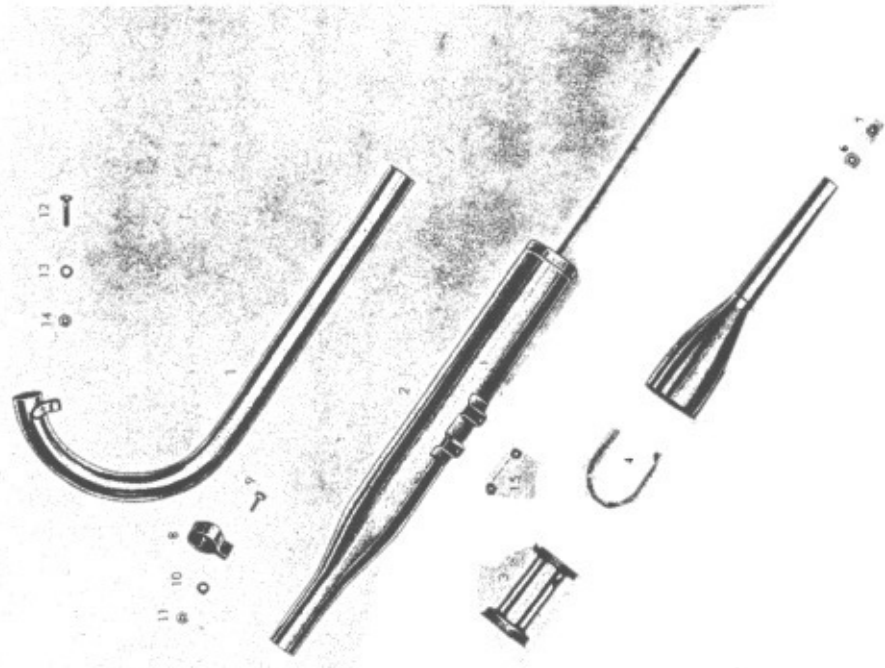
**2 — FAHRGESTELL S**  
**Fahrritzbank**

Tafel 36



2 — FAHRGESTELL S		Zu Tafel 36	
Fahrritzbank			
Bild-Nr.	Teile-Nummer	Teile-Bezeichnung	Stückzahl
1	0102140 06 00	Fahrritzbank	1
2	00931-047-37	Sechskantschraube M 8 x 50 DIN 931	1
3	90028-005-17	Spring-Stop-Mutter M 8	2
4	00933-022-37	Sechskantschraube M 6 x 12 DIN 933	2
5	00137-004-31	Federscheibe B 6 DIN 137	2
6	00934-006-31	Sechskantmutter M 6 DIN 934	2
—	91201-010-07	Scheibe	2

Information und Bestellung auch unter  
[www.greiner-oldtimerteile.de](http://www.greiner-oldtimerteile.de)



Information und Bestellung auch unter  
[www.greiner-oldtimer.de](http://www.greiner-oldtimer.de)

IV/52/244

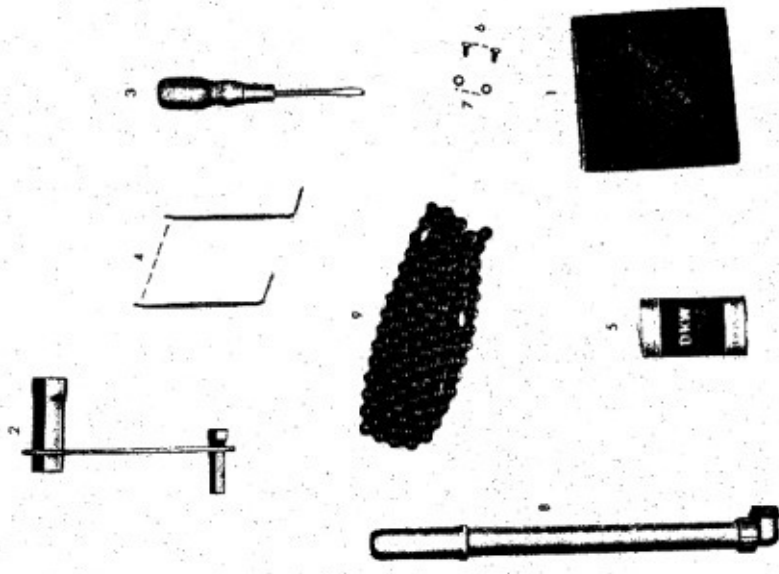
Zu Tafel 37

2 -- FAHRGESTELL S Auspuffanlage		Zu Tafel 37	
Bild-Nr.	Teile-Nummer	Teile-Bezeichnung	Stückzahl
1	0101-26301-40	Auspuffrohr	1
2	33-0101-26320-02	Auspuffkopf kpl.	1
3	82-0101-26320-10	Auspuffkopf kpl.	1
4	33-0101-26335-30	Vorderteil kpl.	1
5	82-0101-26335-10	Vorderteil kpl.	1
6	0101-26324-30	Einsatz kpl.	1
7	9999-72400	Asbestschnur $\varnothing$ 2x157 long (Meterware)	1
8	0101-26329-30	Endstück kpl.	1
9	00433-004-01	Scheibe 6,4 DIN 433	1
10	00127-009-31	Federscheibe DIN 127	1
11	00934-006-11	Sechskantmutter M 6 DIN 934	1
12	0101-26313-00	Klemmschelle	1
13	00933-014-37	Sechskantschraube M 5 x 15 DIN 933	1
14	00127-007-31	Federring B 5 DIN 127	1
15	00934-005-17	Sechskantmutter M 5 DIN 934	1
16	00931-012-31	Sechskantschraube M 6 x 30 DIN 931	1
17	00137-011-11	Federring A 6 DIN 137	1
18	00934-006-11	Sechskantmutter M 6 DIN 934	1
19	00934-006-11	Sechskantmutter M 6 DIN 934	2

Information und Bestellung auch unter  
[www.greiner-oldtimer.de](http://www.greiner-oldtimer.de)

2 — FAHRGESTELL S  
 Werkzeuge, Serienzubehör

Tafel 38



IV/58/2681

Information und Bestellung auch unter  
[www.greiner-oldtimer Teile.de](http://www.greiner-oldtimer Teile.de)

28 / Fahrgestell S

2 — FAHRGESTELL S Werkzeuge, Serienzubehör				Zu Tafel 38	
Bild-Nr.	Teile-Nummer	Teile-Bezeichnung	Stückzahl	Beim.	
1	6000-67220-00	Putzluch	1		
2	0102 940 60 00	Sonderschlüssel	1		
3	4701-28205-00	Schraubenzieher	1		
4	0101-28202-00	Reifenheber	2		
5	4701-28270-00	Reparaturkosten	1		
6	00933-006-37	Sechskantschrauben M 4 x 8 DIN 933	2		
7	06797-004-31	Zohnscheibe J 4,3 DIN 6797	2		
8	0101-28120-00	<b>Luftpumpe</b>	1		
—	91209-049-90	Gummidichtung	1		
—	92101-062-90	Dichtung für Pumpenkolben	1		
—	92199-005-90	Einsetzgummi für Pumpe	1		
—	92301-014-60	Messring für Pumpe	1		
—	93303-080-90	Gummikappe für Pumpe	1		
9	0102 030 85 00	Rollenkette 1 x 12,7 x 4,88 x 104	1		
—	08180-997-41	Steckglied 12,7 x 4,88	1		
—	06408-001-90	Schnallriemen A 10 x 250 lang	1		

Information und Bestellung auch unter  
[www.greiner-oldtimer Teile.de](http://www.greiner-oldtimer Teile.de)

Moped DKW Hummel Super, Ausgabe März 1958

Fahrgestell S / 29





II

HAUPTGRUPPE 3

## ELEKTRISCHE MASCHINE

für das Moped DKW Hummel Super

	Teile	Seite
Elektrische Maschine DKW Hummel Super	.....	Siehe Hummel Normal 20 1-5
Schwingscheibe mit Nocken, Grundplatte, Zündkondensator, Unterbrecher	.....	Siehe Hummel Normal 20 2-3
Zündkabel, Zündleistungsbüchse	.....	Siehe Hummel Normal 20 4-5
Verbindungskabel, Zündkerze	.....	Siehe Hummel Normal 20 4-5

Information und Bestellung auch unter  
[www.greiner-olddieter.de](http://www.greiner-olddieter.de)

Moped DKW Hummel Super, Ausgabe März 1959

Elektrische Maschine S / I

3



II

HAUPTGRUPPE 4

## ELEKTRISCHE AUSRÜSTUNG

für das Moped DKW Hummel Super

	Teile	Seite
Elektrische Ausrüstung DKW Hummel Super	.....	Siehe Hummel Normal 22b-22a 5p-13
Schleimverfänger	.....	Siehe Hummel Normal 22a 5p-5d
Schließleuchte	.....	Siehe Hummel Normal 23 6-9
Schnorrn, Tachometer, Fingerringe	.....	Siehe Hummel Normal 23-22a 10-13

Information und Bestellung auch unter  
[www.greiner-olddieter.de](http://www.greiner-olddieter.de)

Moped DKW Hummel Super, Ausgabe März 1959

Elektrische Ausrüstung S / I

4



II

HAUPTGRUPPE 6

## DKW-SPEZIAL-ZUBEHÖR

für das Moped DKW Hummel Super

	Tafel	Seite
Doppelsitzbank, Soziusfußrasten .....	39	2-3
Sportbühelbe, Spiegel, Koffertträger, Beinschutzbleche .....	40	4-5

Information und Bestellung auch unter  
[www.greiner-oldtimer Teile.de](http://www.greiner-oldtimer Teile.de)

Moped DKW Hummel Super, Ausgabe März 1979

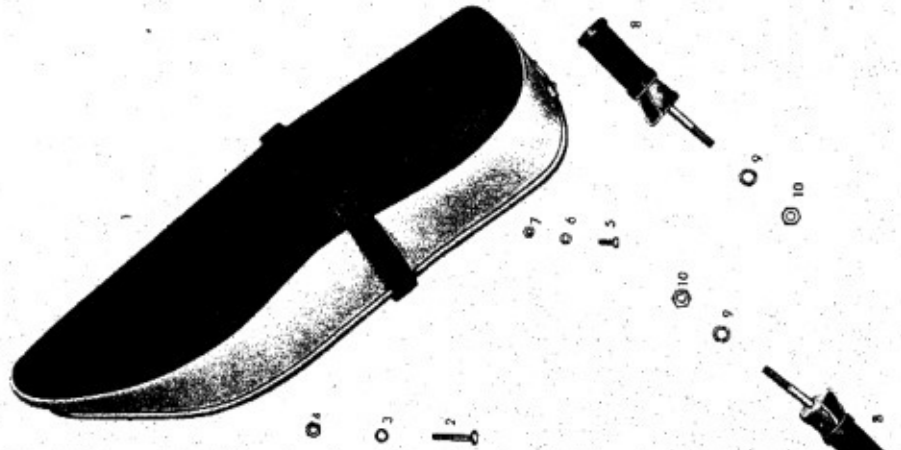
Spezial-Zubehör S / 1

6

6 — SPEZIAL-ZUBEHÖR S

Doppelsitzbank, Soziusfußrasten

Tafel 39



S 2 / Spezial-Zubehör

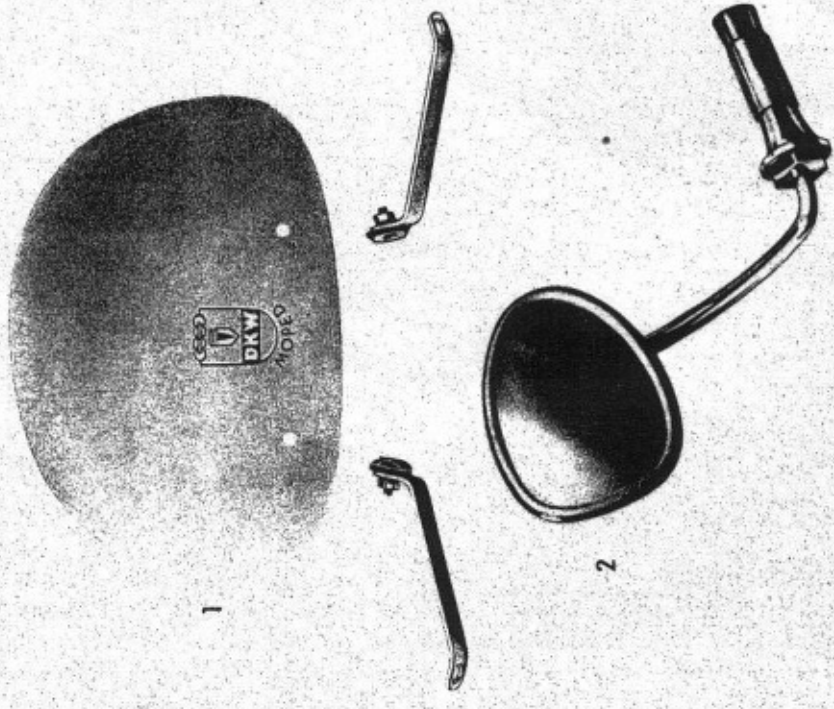
Information und Bestellung auch unter  
[www.greiner-oldtimer Teile.de](http://www.greiner-oldtimer Teile.de)

IV/38/3485

6

6 — SPEZIAL-ZUBEHÖR S  
Sportscheibe, Spiegel, Koffertträger

Tafel 40



1

2

6 — SPEZIAL-ZUBEHÖR S		Zu Tafel 39	
Doppelsitzbank, Soziusfußrasten			
Bild-Nr.	Teile-Nummer	Teile-Bezeichnung	Stückzahl
1	0102 140 02 00	Doppelsitzbank	1
2	00931-047-37	Sechskantschraube M 8 x 50 DIN 931	1
3	00137-006-31	Federscheibe B 8 DIN 137	1
4	00028-005-17	Spring-Stopp-Mutter M 8	1
5	00933-072-37	Sechskantschraube M 6 x 12 DIN 933	2
6	00137-004-31	Federscheibe B 6 DIN 137	2
7	91201-010-07	Scheibe	2
	00934-006-31	Sechskantmutter M 6 DIN 934	2
8	0102 105 01 00	Soziusfußrasten	2
9	06297-020-37	Zahnscheibe A 10,5 DIN 6797	2
10	70616-001-17	Sechskantmutter M 10 DIN 70616	2

Information und Bestellung auch unter  
[www.greiner-oldtimer.de](http://www.greiner-oldtimer.de)

**6 — SPEZIAL-ZUBEHÖR S**

Zu Tafel 40

**Sportscheibe, Spiegel, Koffertträger**

Bild-Nr.	Teile-Nummer	Teile-Bezeichnung	Stückzahl	Bem.
1	0102 645 01 00	Sportscheibe . . . . .	1	
2	0102 645 01 01	Halterung für Sportscheibe . . . . .	1	
—	0102 620 50 00	Spiegel . . . . .	1	
—	0102 130 60 00	Koffertträger Universal verchromt . . . . .	1	
—	0102 642 02 00	Beinschutzbleche . . . . .	1	

**Information und Bestellung auch unter  
[www.greiner-oldtimer Teile.de](http://www.greiner-oldtimer Teile.de)**