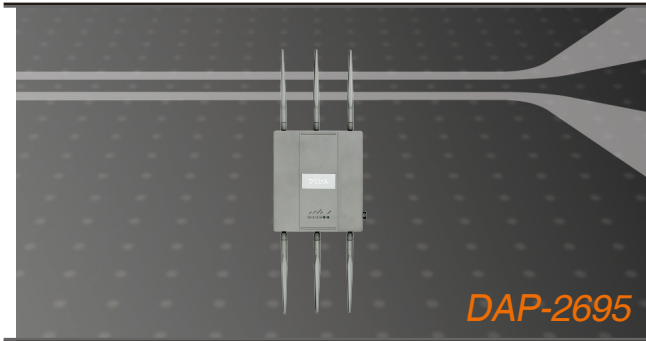


D-Link®

Wireless AC

AC1750 DUAL BAND PoE ACCESS POINT



Quick Install Guide+
Installations-Anleitung+
Guide d'installation+
Guía de instalación+
Guida di Installazione+

WIRELESS

Package Contents



DAP-2695 802.11ac
Access Point



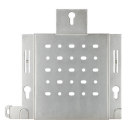
Power Adapter



PoE Base Unit



Console Cable



Mounting Plate



Ethernet Cable



CD-ROM

Note: Using a power supply with a different voltage than the one included with the DAP-2695 will cause damage and void the warranty for this product. If any of the above items are missing, please contact your reseller.

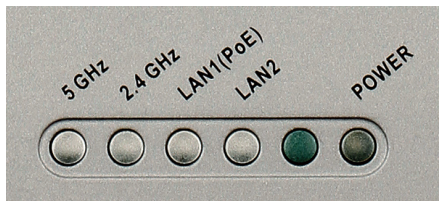
System Requirements

Minimum System Requirements:

- CD-ROM Drive
- Computers with Windows®, Macintosh®, or Linux-based operating systems
- Installed Ethernet adapter or wireless adapter
- Internet Explorer 7, Chrome, Firefox, or Safari 4 or higher

Hardware Overview

LEDs



5 GHz - When lit, the access point is operating at 5GHz.

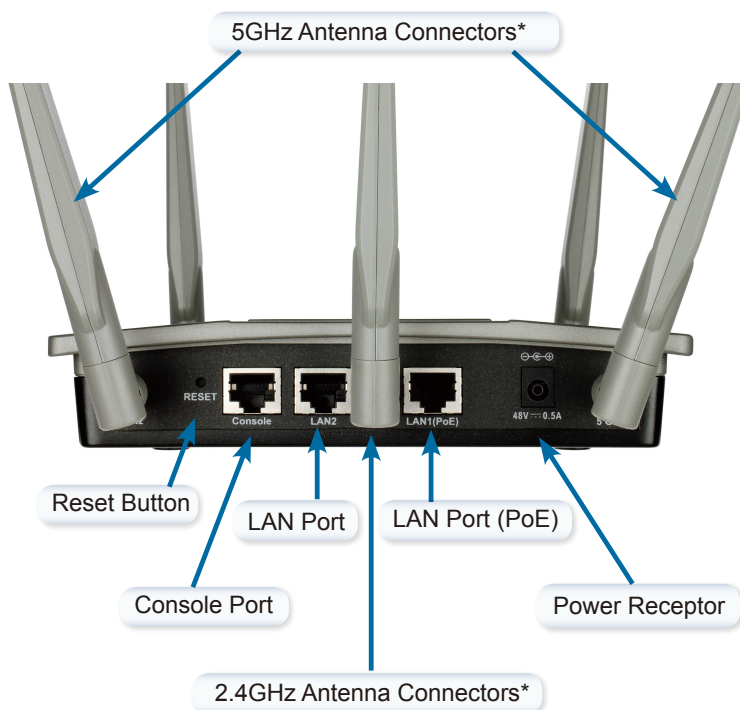
This light will blink when there is wireless traffic.

2.4 GHz - When lit, the access point is operating at 2.4GHz. This light will blink when there is wireless traffic.

LAN1/LAN2 - Solid light when the Ethernet port is connected to a working port, such as a router or switch. The light will blink when there is traffic through LAN port.

POWER - The light will blink during boot up. Once solid, the access point is ready.

Installing the Hardware



* 1 x 5GHz and 2 x 2.4GHz antenna connectors are located on the bottom of the access point.

To power the access point, you can use one of the following 3 methods:

- Method 1** - Use if you have a PoE switch.
- Method 2** - Use if you do not have a PoE switch and do not have a power outlet near the location of the access point.
- Method 3** - Use if you do not have a PoE switch and have a power outlet near the location of the access point.

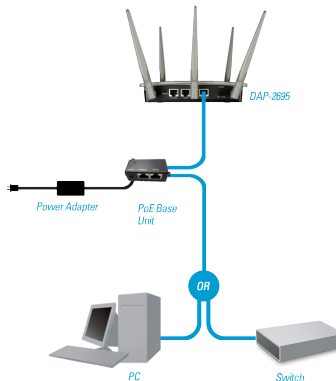
Method 1

1. Connect one end of your Ethernet cable into the LAN1 (PoE) port on the DAP-2695.
2. Connect the other end into one port on a PoE switch.



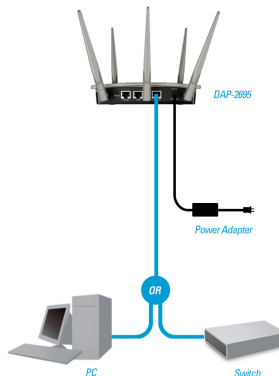
Method 2

1. Connect one end of an Ethernet cable into the **Data In** port on the PoE base unit and the other end into one port on your switch, router, or computer.
2. Connect one end of an Ethernet cable into the P+Data Out port on the PoE base unit and the other end into the LAN1 (PoE) port on the DAP-2695 access point.
3. Use the supplied power adapter. Connect the power adapter to the **Power In** receptor on the PoE adapter.
4. Connect the other end of power adapter into a power outlet.



Method 3

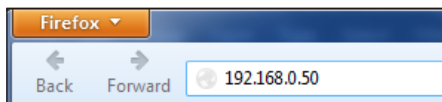
1. Connect one end of your Ethernet cable into the LAN1 (PoE) or LAN2 port on the DAP-2695 and then connect the other end to a switch, router, or computer.
2. Use the supplied power adapter. Connect the power adapter to the Power receptor on the DAP-2695 access point.
3. Connect the other end of power adapter into a power outlet.



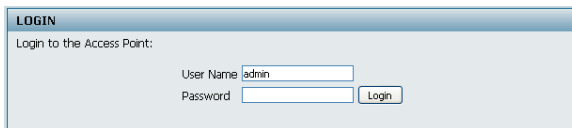
Configuration

Note: It is recommended to configure your DAP-2695 before mounting. The easiest way is to connect to the Access Point directly to a computer using an Ethernet cable. Statically assign the IP address of your computer to 192.168.0.2 with a subnet mask of 255.255.255.0.

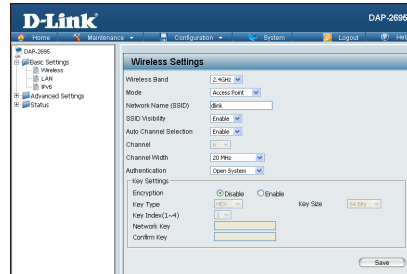
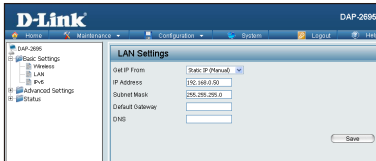
Step 1: Open a web browser (e.g., Internet Explorer, Chrome, Firefox, or Safari) and enter **http://192.168.0.50**.



Step 2: At the login screen, enter admin for the user name and leave the password blanks. Click **Login** to continue.



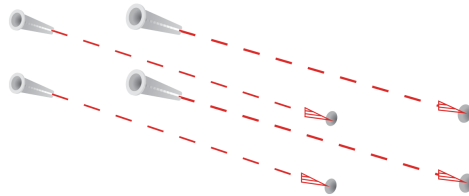
Step 3: After the home page appears, go to **Basic Settings > LAN** to change the IP settings of the DAP-2695. Go to **Basic Settings > Wireless** to configure your wireless settings.



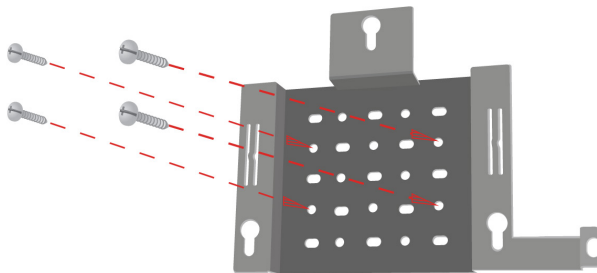
Note: Make sure you click on **Configuration > Save and Activate** to save your settings.

Mounting Plate Assembly

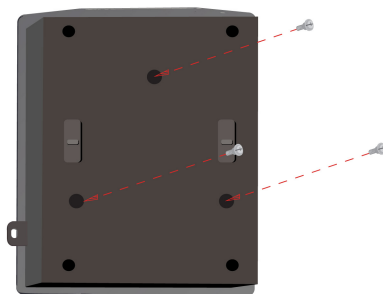
Step 1: Insert the provided wall anchors in the wall where the mounting plate will be attached.



Step 2: Use the provided screws to secure the mounting plate on the wall.



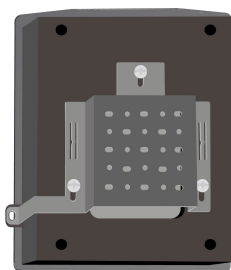
Step 3: Attach the remaining screws securely to the back of the DAP-2695.



Step 4: Attach the DAP-2695 to the mounting plate.

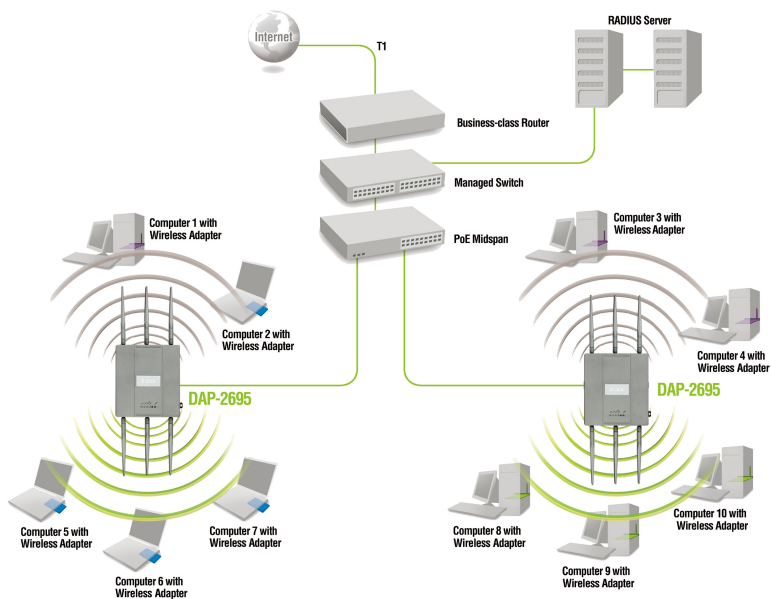


Step 5: Slide the DAP-2695 down into the grooves on the mounting plate to secure it to the plate.



Your Setup is Complete

When you have completed the steps in this Installation Guide and configured your for your network, your network should look similar to this:



To setup and manage the DAP-2695 from a computer, use one of the following methods:

1. Connect a straight through Ethernet cable between the access point and your computer.
2. Connect the access point to a switch or router and use a computer from a computer that is also connected to that switch or router.

* Maximum Wireless signal rate derived from draft IEEE802.11ac specifications. Actual data throughput will vary. Network conditions and environmental factors, including volume of network traffic, building materials and construction, and network overhead lower actual data throughput rate.

TECHNICAL SUPPORT

dlink.com/support

Packungsinhalt



DAP-2695 802.11ac
Access Point



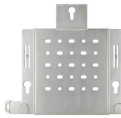
Netzteil
(Stromadapter)



PoE-
Basiseinheit



Konsolenkabel



Montageplatte



Ethernet-Kabel



CD-ROM

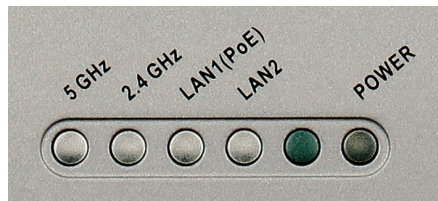
Hinweis: Die Verwendung eines Netzteils mit einer anderen Spannung als jener des mit dem DAP-2695 mitgelieferten Netzteils verursacht Schäden. In diesem Falle erlischt der Garantieanspruch für dieses Produkt. Sollte einer der oben aufgeführten Artikel fehlen, wenden Sie sich bitte an Ihren Fachhändler.

Systemanforderungen

Mindestsystemanforderungen:

- CD-ROM-Laufwerk
- Computer mit Windows®, Macintosh® oder Linux-basierten Betriebssystemen
- Installierter Ethernet-Adapter oder Wireless Adapter
- Internet Explorer 7, Chrome, Firefox oder Safari 4 oder höher

Hardware-Überblick LEDs



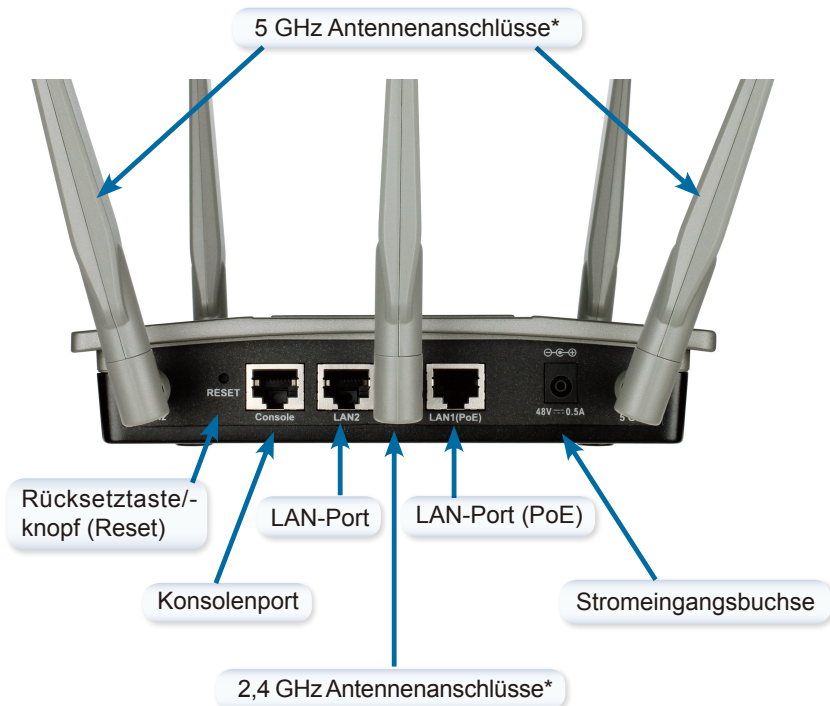
5 GHz – Leuchtet, wenn der Access Point im 5-GHz-Bereich betrieben wird. Dieses Licht blinkt bei drahtlosem Datenverkehr.

2,4 GHz – Leuchtet, wenn der Access Point im 2,4-GHz-Bereich betrieben wird. Dieses Licht blinkt bei drahtlosem Datenverkehr.

LAN1/LAN2 - Leuchtet durchgehend, wenn der Ethernet-Port an einen ordnungsgemäß funktionierenden Port, wie etwa einen Router oder Switch, angeschlossen ist. Das Licht blinkt bei Datenverkehr über den LAN-Port.

POWER – Das Licht blinkt während des Hochfahrens. Sobald es durchgehend leuchtet, ist der Access Point betriebsbereit.

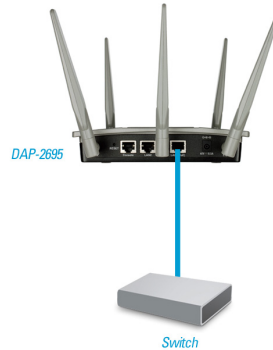
Installation der Hardware



* 1 x 5 GHz und 2 x 2,4 GHz-Antennenanschlüsse befinden sich auf der Unterseite des Access Point.

Zur Stromversorgung des Access Point können Sie eine der folgenden 3 Optionen wählen:

- Methode 1** - Wenn Sie einen PoE-Switch haben.
- Methode 2** - Wenn Sie keinen PoE-Switch haben und sich keine Steckdose in der Nähe des Access Point befindet.
- Methode 3** - Wenn Sie keinen PoE-Switch haben und sich eine Steckdose in der Nähe des Access Point befindet.

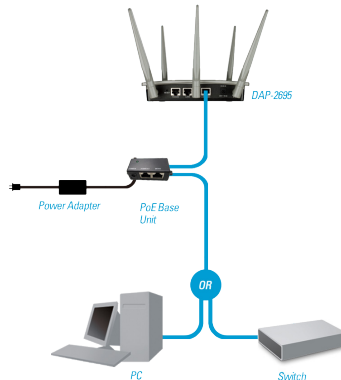


Methode 1

1. Schließen Sie ein Ende Ihres Ethernet-Kabels an den LAN1 (PoE)-Port am DAP-2695 an.
2. Schließen Sie das andere Ende an einen Port am PoE-Switch an.

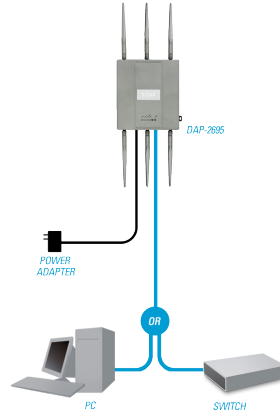
Methode 2

1. Schließen Sie ein Ende eines Ethernet-Kabels an den Dateneingangs-Port (**Data In**) auf der PoE-Basiseinheit und das andere Ende an einen Port auf Ihrem Switch, Router oder Computer an.
2. Schließen Sie ein Ende eines Ethernet-Kabels an den Port P+Data Out auf der PoE-Basiseinheit und das andere Ende an den LAN1 (PoE)-Port am DAP-2695 Access Point an.
3. Verwenden Sie das mitgelieferte Netzteil. Schließen Sie das Netzteil an die Buchse **Power In** am PoE-Adapter an.
4. Schließen Sie das andere Ende des Netzteils an eine Steckdose an.



Methode 3

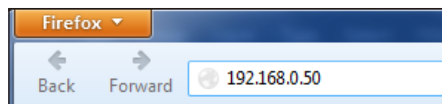
1. Schließen Sie das eine Ende Ihres Ethernet-Kabels an den LAN1 (PoE)- oder LAN2-Port des DAP-2695 und das andere Ende an einen Switch, Router oder Computer an.
2. Verwenden Sie das mitgelieferte Netzteil. Schließen Sie das Netzteil an die Stromeingangsbuchse am DAP-2695 Access Point an.
3. Schließen Sie das andere Ende des Netzteils an eine Steckdose an.



Konfiguration

Hinweis: Es wird empfohlen, Ihren DAP-2695 zuerst zu konfigurieren, bevor Sie ihn im Netzwerk einbinden. Die einfachste Möglichkeit der Konfiguration ist die Herstellung einer Verbindung zum Access Point mithilfe eines Ethernet-Kabels direkt zu einem Computer. Weisen Sie die IP-Adresse Ihres Computers 192.168.0.2 mit der Subnetzmaske 255.255.255.0 statisch zu.

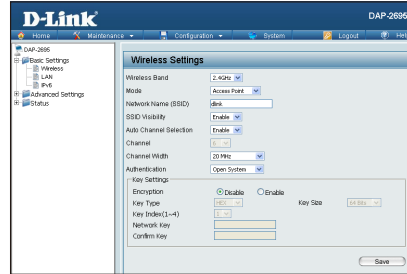
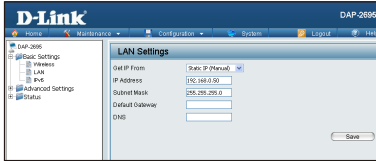
Schritt 1: Öffnen Sie einen Webbrowser (z. B. Internet Explorer, Chrome, Firefox oder Safari) und geben Sie **http://192.168.0.50** ein.



Schritt 2: Geben Sie als Benutzernamen **admin** im Anmeldefenster ein und lassen Sie das Kennwortfeld leer. Klicken Sie auf **Anmelden**, um fortzufahren.

Das Bild zeigt das LOGIN-Fenster mit dem Titel 'LOGIN' und dem Text 'Login to the Access Point:'. Es gibt zwei Eingabefelder: 'User Name' mit dem Wert 'admin' und 'Password', das leer ist. Ein 'Login' Button befindet sich rechts neben dem Passwortfeld.

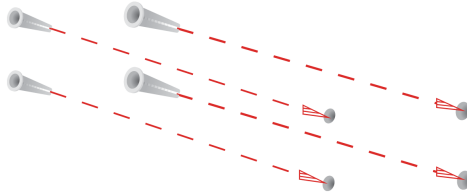
Schritt 3: Sobald die Startseite angezeigt ist, rufen Sie **Basic Settings** (Grundeinstellungen) > **LAN** auf, um die IP-Einstellungen des DAP-2695 zu ändern. Rufen Sie **Basic Settings** (Grundeinstellungen) > **Wireless** (Drahtlos) auf, um Ihre Drahtloseinstellungen zu konfigurieren.



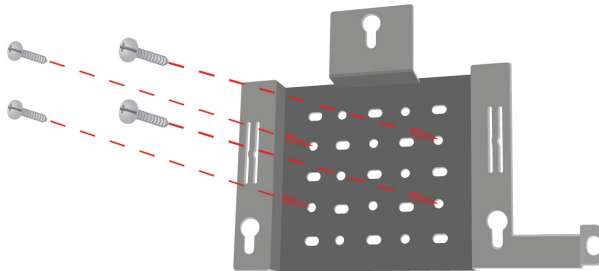
Hinweis: Vergessen Sie nicht, auf **Configuration** (Konfiguration) > **Save and Activate** (Speichern und aktivieren) zu klicken, um Ihre Einstellungen zu speichern.

Befestigung der Montageplatte

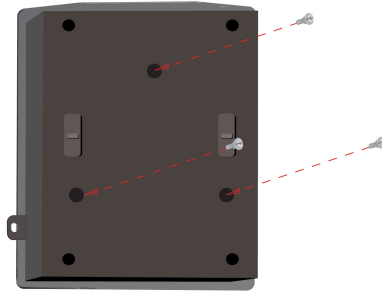
Schritt 1: Bringen Sie die mitgelieferten Wandanker an der Wand an, wo die Montageplatte befestigt werden soll.



Schritt 2: Befestigen Sie die Montageplatte mit den mitgelieferten Schrauben an der Wand.



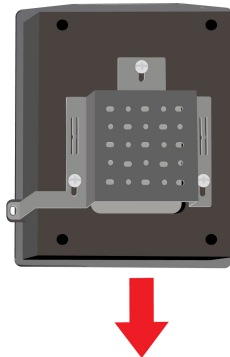
Schritt 3: Drehen Sie die restlichen Schrauben fest in die Rückseite des DAP-2695 ein.



Schritt 4: Setzen Sie den DAP-2695 auf die Montageplatte.

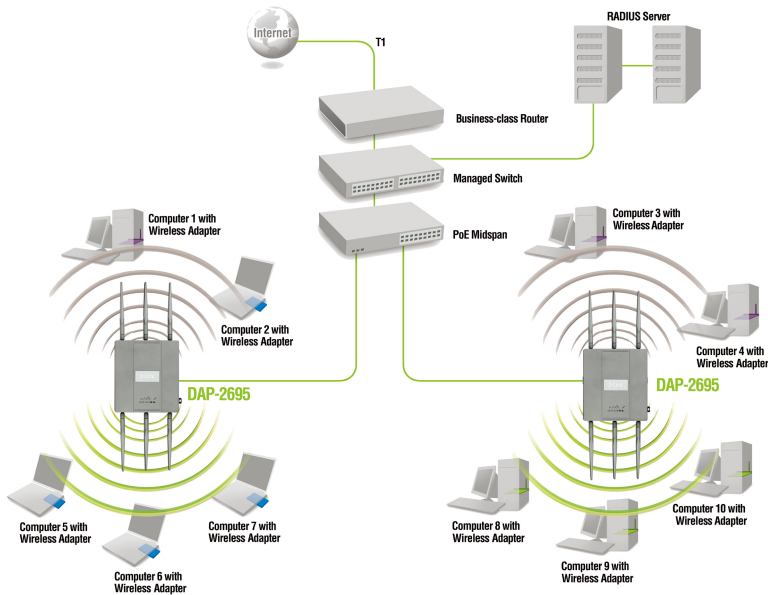


Schritt 5: Schieben Sie den DAP-2695 nach unten in die Rillen auf der Montageplatte, um ihn auf der Platte zu befestigen.



Ihr Setup ist abgeschlossen

Nach Durchführung der Schritte in dieser Installationsanleitung und der Konfiguration Ihres Netzwerkes sollte Ihr Netzwerk in etwa wie folgt aussehen:



DEUTSCH

Zum Konfigurieren und Verwalten des DAP-2695 von einem Computer aus haben Sie zwei Möglichkeiten:

1. Verwenden Sie ein Ethernet-Durchgangskabel (auch Straight-Through-Kabel, 1:1 oder 'gerades' Kabel genannt) zwischen dem Access Point und Ihrem Computer.
2. Schließen Sie den Access Point an einen Switch oder Router an und verwenden Sie einen Computer, der ebenfalls an diesen Switch bzw. Router angeschlossen ist.

* Die max. drahtlose Signalrate leitet sich aus der Spezifikation des Standards Draft IEEE 802.11ac ab. Der tatsächliche Datendurchsatz schwankt. Netzwerkbedingungen und Umgebungsfaktoren, einschließlich Datenverkehr im Netz, Baumaterialien und Gebäudekonstruktionen sowie Netzwerk-Overhead senken die tatsächliche Datendurchsatzrate.

TECHNISCHE UNTERSTÜTZUNG

dlink.com/support

Contenu de la boîte



Point d'accès
802.11ac DAP-2695



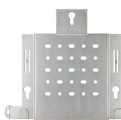
Adaptateur
secteur



Unité de base
PoE



Câble de la
console



Plaque de montage



Câble Ethernet



CD-ROM

FRANÇAIS

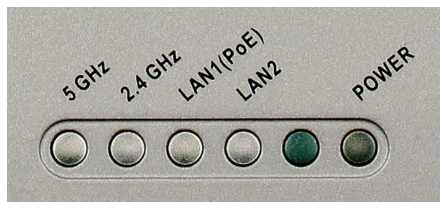
Remarque : L'utilisation d'une alimentation dont la tension diffère de celle du DAP-2695 risque d'endommager le produit et en annule la garantie. Contactez votre revendeur s'il manque l'un des éléments ci-dessus.

Configuration système requise

Configuration minimale requise :

- Lecteur de CD-ROM
- Ordinateur avec système d'exploitation Windows®, Macintosh® ou Linux
- Adaptateur Ethernet ou un adaptateur sans fil installé
- Internet Explorer 7, Chrome, Firefox ou Safari 4 ou version supérieure

Description du matériel Voyants



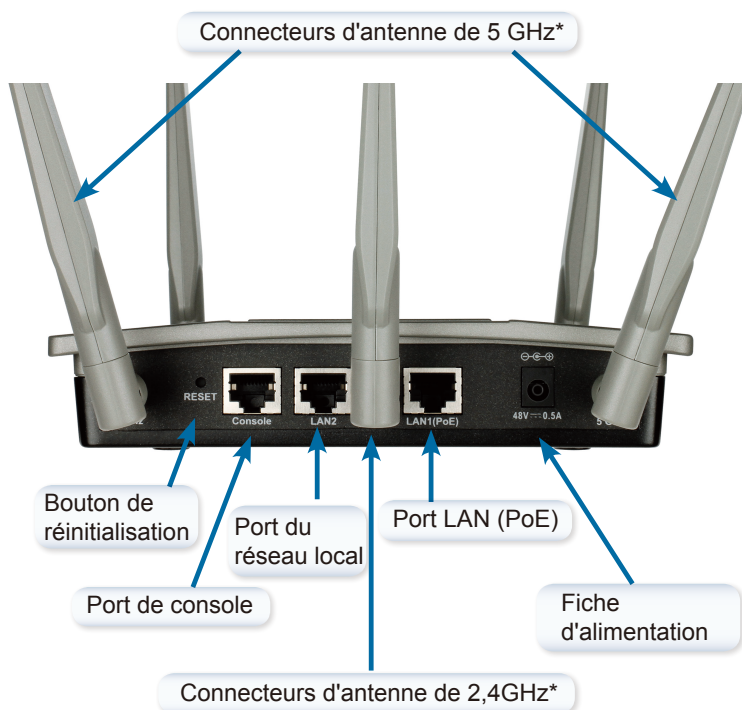
5 GHz : ce voyant s'allume si le point d'accès fonctionne à 5GHz. Il clignote en cas de trafic sans fil.

2,4 GHz : ce voyant s'allume si le point d'accès fonctionne à 2,4 GHz. Il clignote en cas de trafic sans fil.

LAN1/LAN2 : ce voyant s'allume si le port Ethernet est connecté à un port actif, tel qu'un routeur ou un commutateur. Il clignote en cas de trafic sur le port LAN.

POWER : ce voyant clignote pendant le démarrage. Il reste allumé quand le point d'accès est prêt.

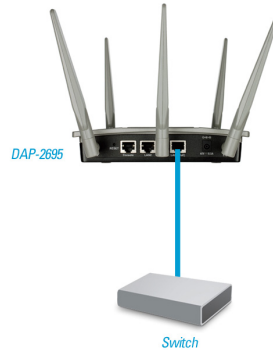
Installation du matériel



* Les connecteurs de l'antenne de 5 GHz et des deux antennes de 2,4 GHz se trouvent sous le point d'accès.

Pour alimenter le point d'accès, vous pouvez procéder de l'une des 3 façons suivantes :

- Méthode 1** : à utiliser si vous possédez un commutateur PoE.
- Méthode 2** : à utiliser si vous ne possédez pas de commutateur PoE, ni de prise de courant à proximité du point d'accès.
- Méthode 3** : à utiliser si vous ne possédez pas de commutateur PoE, mais que vous avez une prise de courant à proximité du point d'accès.

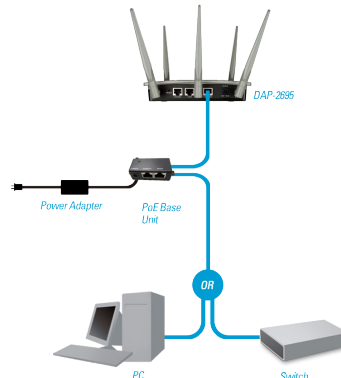


Méthode 1 :

1. Connectez une extrémité du câble Ethernet au port LAN1 (PoE) du DAP-2695.
2. Connectez l'autre extrémité à un port d'un commutateur PoE.

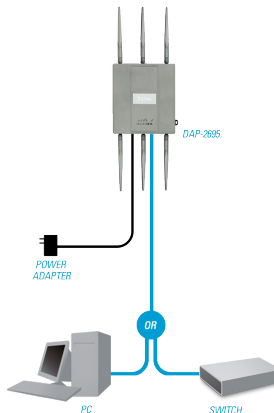
Méthode 2 :

1. Connectez une extrémité du câble Ethernet dans le port **Data In** de l'unité de base PoE et l'autre extrémité dans un port du commutateur, du routeur ou de l'ordinateur.
2. Connectez une extrémité du câble Ethernet au port P+Data Out de l'unité de base PoE et l'autre extrémité au port LAN1 (PoE) du point d'accès DAP-2695.
3. Utilisez l'adaptateur secteur fourni. Connectez-le au récepteur **Power In** de l'adaptateur PoE.
4. Branchez l'autre extrémité de l'adaptateur d'alimentation dans une prise de courant



Méthode 3 :

1. Connectez une extrémité du câble Ethernet au port LAN1 (PoE) ou LAN2 du DAP-2695 et l'autre extrémité à un commutateur, un routeur ou un ordinateur.
2. Utilisez l'adaptateur secteur fourni. Connectez-le au récepteur d'alimentation du point d'accès DAP-2695.
3. Branchez l'autre extrémité de l'adaptateur d'alimentation dans une prise de courant.

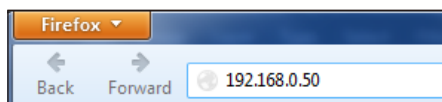


FRANÇAIS

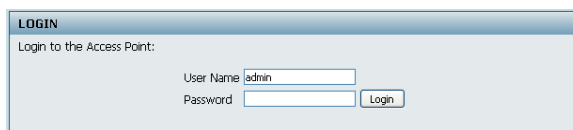
Configuration

Remarque : Il est recommandé de configurer votre DAP-2695 avant de le monter. Le plus simple est de connecter le point d'accès directement à un ordinateur, à l'aide d'un câble Ethernet. Affectez l'adresse IP 192.168.0.2 statiquement à votre ordinateur avec le sous-réseau 255.255.255.0.

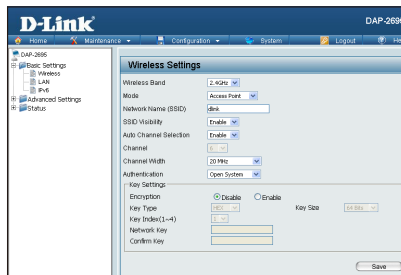
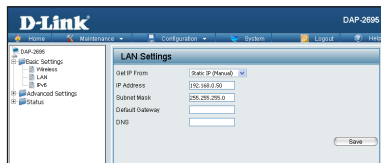
Étape 1 : Ouvrez un navigateur web (par ex., Internet Explorer, Chrome, Firefox ou Safari) et saisissez **http://192.168.0.50**.



Étape 2 : Quand l'écran de connexion apparaît, saisissez admin comme nom d'utilisateur et laissez le mot de passe vide. Cliquez sur **Login** (Connexion) pour continuer.



Étape 3 : Lorsque la page d'accueil s'ouvre, accédez à **Basic Settings > LAN** (Paramètres de base > Réseau local) et modifiez les paramètres d'adresse IP du DAP-2695. Allez dans **Basic Settings > Wireless** (Paramètres de base > Sans fil) et configurez vos paramètres sans fil.

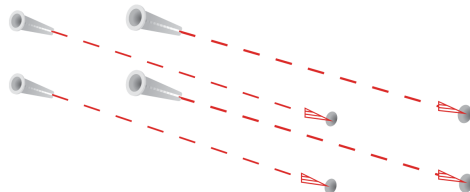


FRANÇAIS

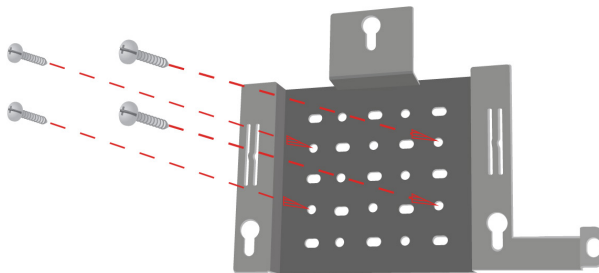
Remarque : *Veillez à cliquer sur **Configuration > Save and Activate** (**Configuration > Enregistrer et activer**) pour enregistrer vos paramètres.*

Fixation de la plaque de montage

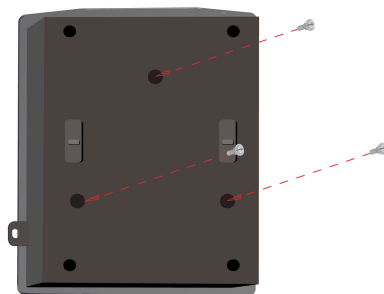
Étape 1 : Mettez en place les chevilles murales fournies à l'endroit où vous souhaitez fixer la plaque de montage.



Étape 2 : Utilisez les vis fournies pour fixer la plaque de montage au mur.



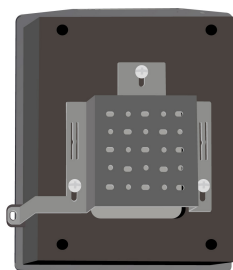
Étape 3 : Vissez les vis restantes à l'arrière du DAP-2695.



Étape 4 : Fixez le DAP-2695 à la plaque de montage.



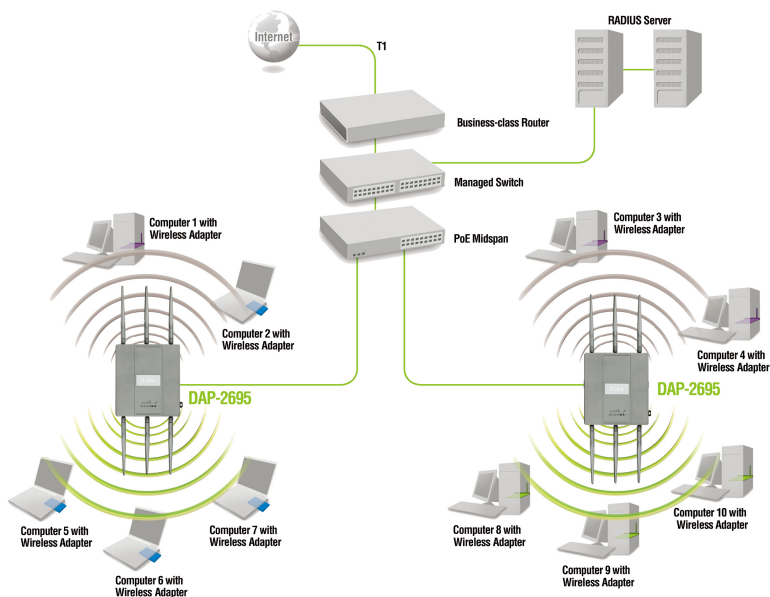
Étape 5 : Faites coulisser le DAP-2695 dans les rainures de la plaque de montage pour le fixer à la plaque.



FRANÇAIS

Configuration terminée

Après avoir suivi les étapes du guide d'installation et configuré votre réseau, ce dernier doit ressembler à cela :



FRANÇAIS

Pour configurer et gérer le DAP-2695 depuis un ordinateur, procédez de l'une des façons suivantes :

1. Branchez un câble Ethernet droit entre le point d'accès et votre ordinateur.
2. Connectez le point d'accès à un commutateur ou à un routeur et utilisez un ordinateur qui est également connecté à ce commutateur ou à ce routeur.

* Débit maximum du signal sans fil provenant des spécifications de la norme IEEE 802.11ac en version préliminaire. Le débit de transmission réel des données peut varier. Le surdébit, ainsi que les conditions du réseau et les facteurs environnementaux, dont l'importance du trafic réseau, les matériaux de construction et la propre construction, peuvent avoir des conséquences négatives sur le débit de transmission réel des données.

ASSISTANCE TECHNIQUE

dlink.com/support

¿Qué contiene la caja?



DAP-2695 802.11ac
Access Point



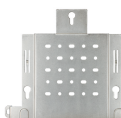
Adaptador de
alimentación



Unidad básica
PoE



Cable de
consola



Placa de montaje



Cable Ethernet



CD-ROM

Nota: la utilización de una alimentación de corriente con un voltaje distinto del incluido con el DAP-2695 provocará daños y anulará la garantía de este producto. Si falta cualquiera de los componentes anteriores, póngase en contacto con el proveedor.

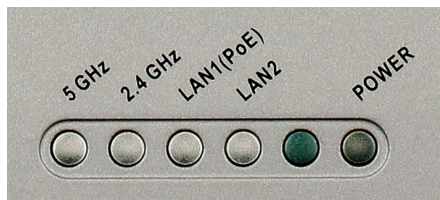
Requisitos del sistema

Requisitos mínimos del sistema:

- Unidad de CD-ROM
- Ordenadores con sistemas operativos basados en Windows®, Macintosh® o Linux
- Adaptador Ethernet o inalámbrico instalado
- Internet Explorer 7, Chrome, Firefox o Safari 4 o superior

Descripción general del hardware

Indicadores LED



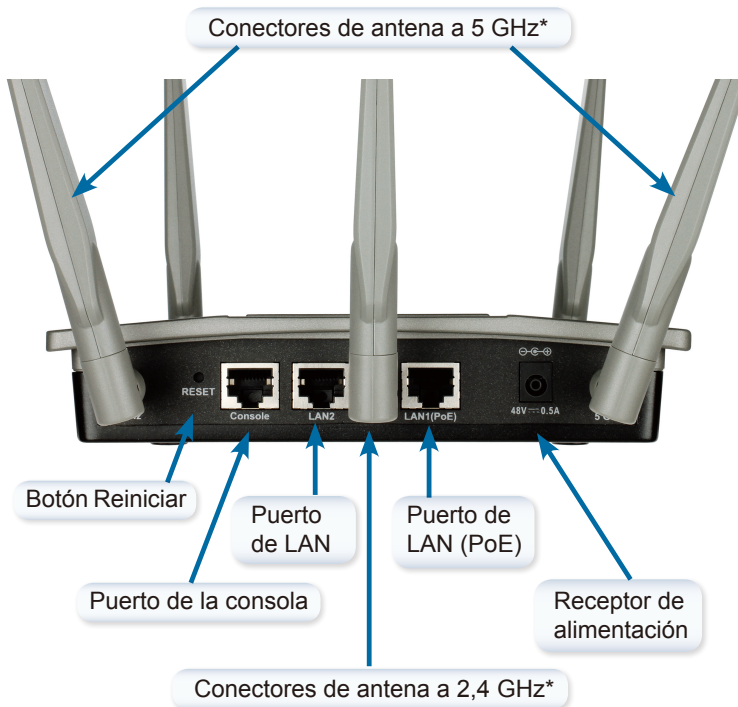
5 GHz - Cuando está encendido, el punto de acceso funciona a 5 GHz. Esta luz parpadeará cuando exista tráfico inalámbrico.

2,4 GHz - Cuando está encendido, el punto de acceso funciona a 2,4 GHz. Esta luz parpadeará cuando exista tráfico inalámbrico.

LAN1/LAN2 - Luz fija cuando el puerto Ethernet está conectado a un puerto en funcionamiento, como un router o un conmutador. La luz parpadeará cuando exista tráfico a través del puerto de LAN.

ALIMENTACIÓN – La luz parpadeará durante el proceso de arranque. Cuando está fija, el punto de acceso está preparado.

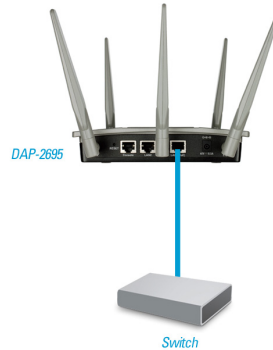
Instalación del hardware



* En la parte inferior del punto de acceso están situados 1 conector de antena de 5 GHz y 2 conectores de antena de 2,4 GHz.

Para alimentar el punto de acceso, puede utilizar uno de los 3 métodos siguientes:

- Método 1** - Utilícelo si dispone de un conmutador PoE.
- Método 2** - Utilícelo si no dispone de un conmutador PoE y no tiene una toma de alimentación cerca de la ubicación del punto de acceso.
- Método 3** - Utilícelo si no dispone de un conmutador PoE y tiene una toma de alimentación cerca de la ubicación del punto de acceso.

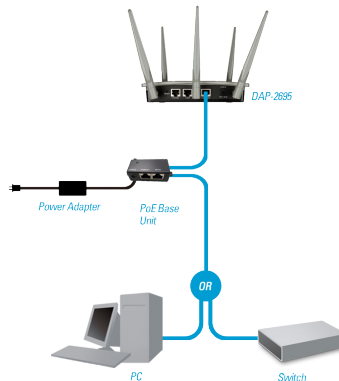


Método 1

1. Conecte un extremo del cable Ethernet en el puerto LAN1 (PoE) en el DAP-2695.
2. Conecte el otro extremo en un puerto de un conmutador PoE.

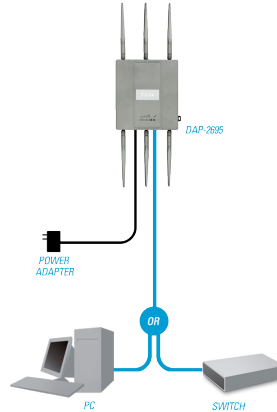
Método 2

1. Conecte un extremo de un cable Ethernet en el puerto de **Entrada de datos** en la unidad básica PoE y el otro extremo en un puerto del conmutador, el router o el ordenador.
2. Conecte un extremo de un cable Ethernet en el puerto de P+Salida de datos en la unidad básica PoE y el otro extremo en el puerto LAN1 (PoE) en el punto de acceso DAP-2695.
3. Utilice el adaptador de alimentación suministrado. Conecte el adaptador de alimentación al receptor de **Entrada de alimentación** en el adaptador PoE.
4. Conecte el otro extremo del adaptador de alimentación a una toma de alimentación.



Método 3

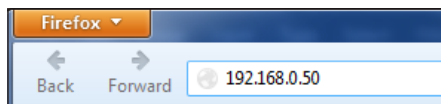
1. Conecte un extremo del cable Ethernet al puerto LAN1 (PoE) o al puerto LAN2 en el DAP-2695 y, a continuación, conecte el otro extremo a un conmutador, router u ordenador.
2. Utilice el adaptador de alimentación suministrado. Conecte el adaptador de alimentación al conector de alimentación en el punto de acceso DAP-2695.
3. Conecte el otro extremo del adaptador de alimentación a una toma de alimentación.



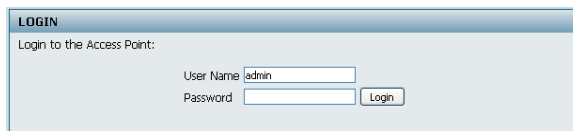
Configuración

Nota: se recomienda configurar el DAP-2695 antes de montarlo. La forma más fácil es conectar directamente el punto de acceso a un ordenador utilizando un cable Ethernet. Asignar de forma estática la dirección IP del ordenador a 192.168.0.2 con una máscara de subred de 255.255.255.0.

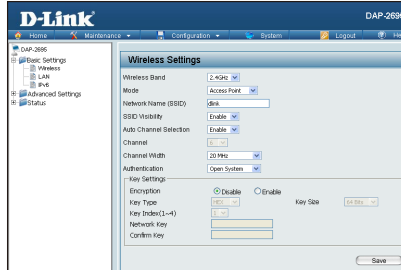
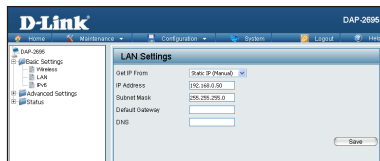
Paso 1: Abra un explorador de web (p. ej., Internet Explorer, Chrome, Firefox o Safari) e introduzca **http://192.168.0.50**.



Paso 2: En la pantalla de inicio de sesión, introduzca admin como nombre de usuario y deje la contraseña en blanco. Haga clic en **Iniciar sesión** para continuar.



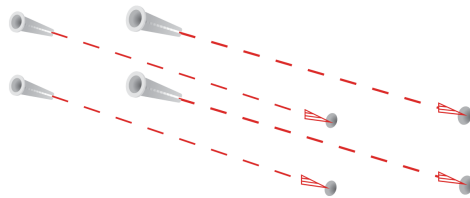
Paso 3: Después de que aparezca la página de inicio, vaya a **Parámetros básicos > LAN** para cambiar los parámetros de IP del DAP-2695. Vaya a **Parámetros básicos > Inalámbrico** para configurar los parámetros inalámbricos.



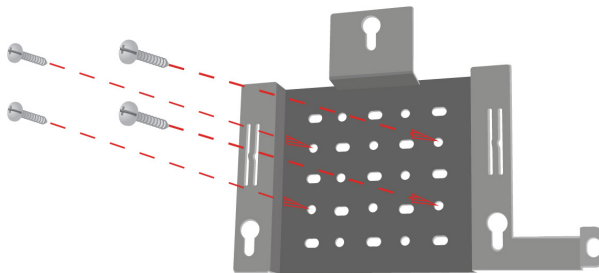
Nota: Asegúrese de que hace clic en **Configuración > Guardar y activar** para guardar los parámetros.

Conjunto de placa de montaje

Paso 1: Inserte los anclajes de pared suministrados en la pared en la que se va a fijar la placa de montaje.

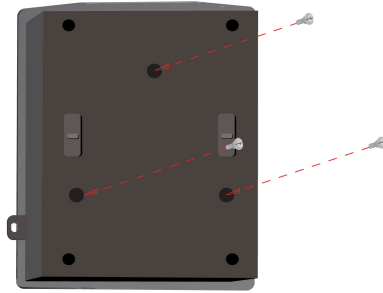


Paso 2: Utilice los tornillos suministrados para fijar la placa de montaje en la pared.



ESPAÑOL

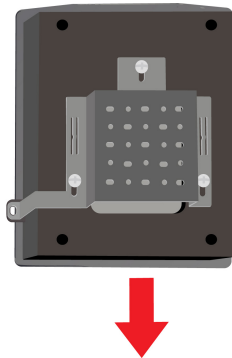
Paso 3: Fije firmemente el resto de los tornillos a la parte posterior del DAP-2695.



Paso 4: Acople el DAP-2695 a la placa de montaje.

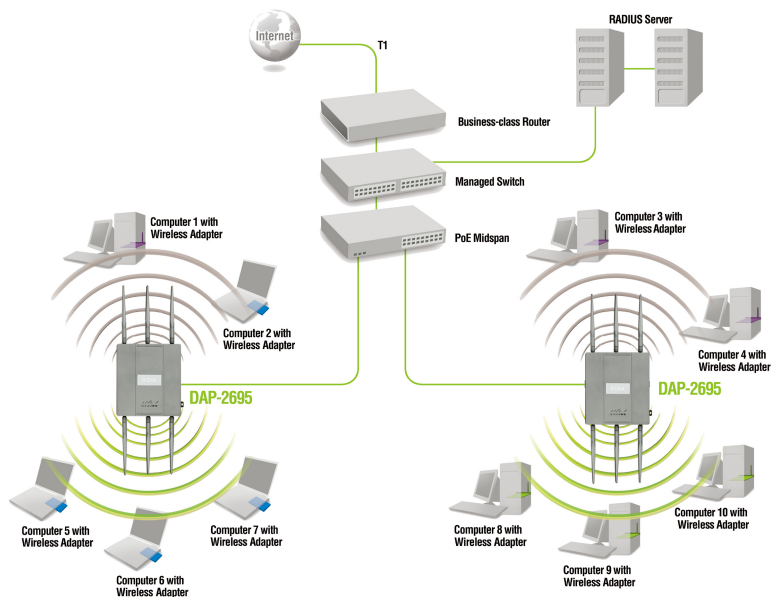


Paso 5: Deslice hacia abajo el DAP-2695 por las bahías de la placa de montaje para fijarlo a la placa.



Su instalación se ha finalizado

Cuando haya completado los pasos de esta Guía de instalación y haya configurado el equipo para su red, la red tendrá un aspecto parecido al siguiente:



ESPAÑOL

Para instalar y gestionar el DAP-2695 desde un ordenador, utilice uno de los métodos siguientes:

1. Conectar un cable Ethernet directo entre el punto de acceso y su ordenador.
2. Conectar el punto de acceso a un conmutador o un router y utilizar un ordenador desde un ordenador que esté también conectado a ese conmutador o router.

* Frecuencia de señal inalámbrica máxima según las especificaciones del borrador de la norma IEEE802.11ac. El rendimiento real de datos puede variar. Las condiciones de red y los factores ambientales, incluido el volumen de tráfico de la red, los materiales y la construcción y la carga de la red reducen la tasa de rendimiento real de los datos.

ASISTENCIA TÉCNICA dlink.com/support

Contenuto della confezione



DAP-2695 802.11ac
Access Point



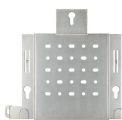
Alimentatore



Unità base PoE



Cavo della
console



Piastra di montaggio



Cavo Ethernet



CD-ROM

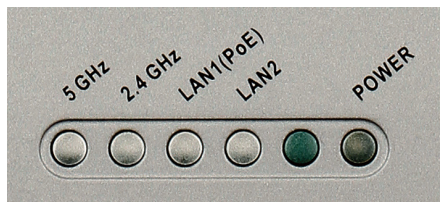
Nota: l'utilizzo di un alimentatore con tensione diversa rispetto a quella dell'alimentatore fornito con DAP-2695 causerà danni e invaliderà la garanzia del prodotto. Se uno o più degli articoli sopra elencati risultano mancanti, rivolgersi al rivenditore.

Requisiti di sistema

Requisiti minimi di sistema:

- Unità CD-ROM
- Computer dotati di sistema operativo Windows®, Macintosh® o Linux
- Scheda Ethernet o wireless installata
- Internet Explorer 7, Chrome, Firefox o Safari 4 o versioni successive

Panoramica hardware LED



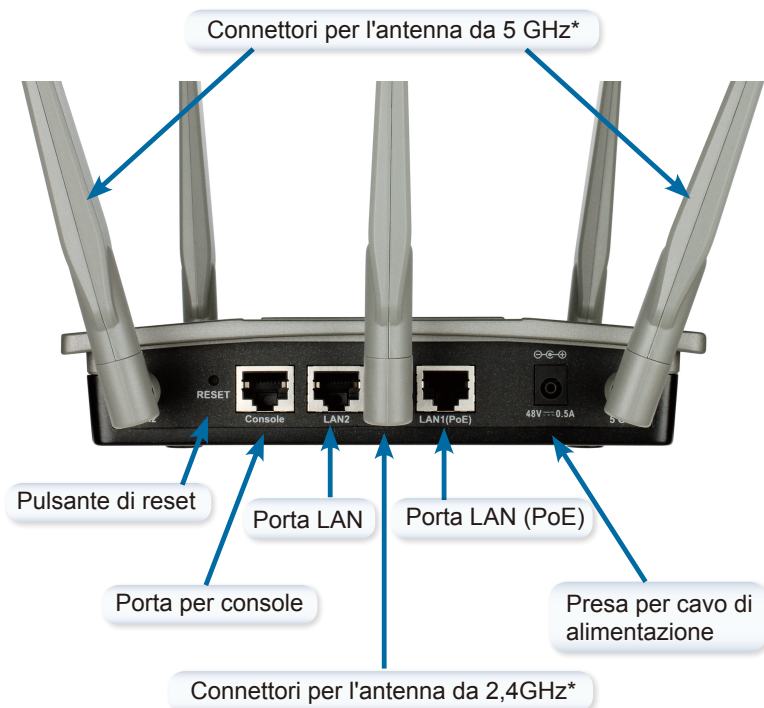
5 GHz - Quando è accesa, la spia indica che il punto di accesso opera a 5 GHz. La spia lampeggia in presenza di traffico wireless.

2,4 GHz - Quando è accesa, la spia indica che il punto di accesso opera a 2,4 GHz. La spia lampeggia in presenza di traffico wireless.

LAN1/LAN2 - La spia è fissa quando la porta Ethernet è collegata a una porta funzionante, ad esempio un router o uno switch. La spia lampeggia in presenza di traffico gestito tramite la porta LAN.

POWER - La spia lampeggia all'accensione. Quando è fissa, indica che il punto di accesso è pronto per l'uso.

Installazione dell'hardware

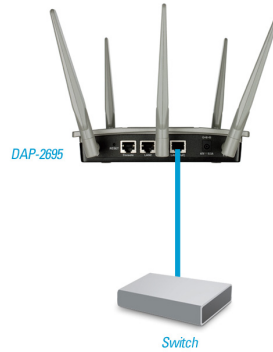


ITALIANO

* I connettori per l'antenna da 5 GHz (1) e 2,4 GHz (2) si trovano nella parte inferiore del punto di accesso.

Per attivare il punto di accesso, è possibile utilizzare uno dei tre metodi seguenti:

- Metodo 1** - Utilizzare questo metodo se si dispone di uno switch PoE.
- Metodo 2** - Utilizzare questo metodo se non si dispone di uno switch PoE e la presa elettrica è lontana dal punto di accesso.
- Metodo 3** - Utilizzare questo metodo se non si dispone di uno switch PoE e la presa elettrica è vicina al punto di accesso.

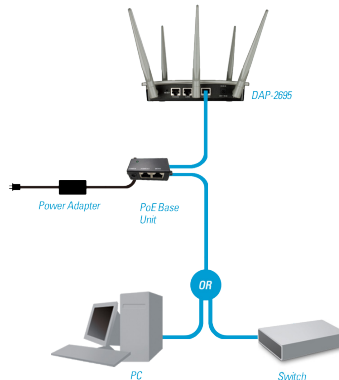


Metodo 1

1. Collegare un'estremità del cavo Ethernet alla porta LAN1 (PoE) del dispositivo DAP-2695.
2. Collegare l'altra estremità a una porta di uno switch PoE.

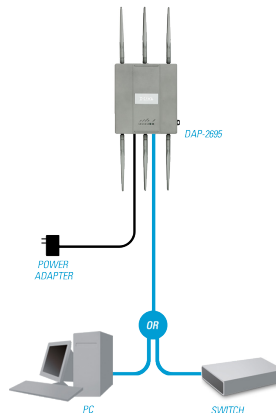
Metodo 2

1. Collegare un'estremità di un cavo Ethernet alla porta **Data In** dell'unità base PoE e l'altra estremità a una porta dello switch, del router o del computer.
2. Collegare un'estremità di un cavo Ethernet alla porta P+Data Out dell'unità base PoE e l'altra estremità alla porta LAN1 (PoE) del punto di accesso DAP-2695.
3. Utilizzare l'alimentatore fornito. Collegare l'alimentatore alla presa **Power In** dell'adattatore PoE.
4. Collegare l'altra estremità dell'alimentatore a una presa elettrica.



Metodo 3

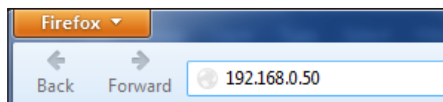
1. Collegare un'estremità del cavo Ethernet alla porta LAN1 (PoE) o LAN2 del dispositivo DAP-2695 e l'altra estremità a uno switch, un router o un computer.
2. Utilizzare l'alimentatore fornito. Collegare l'alimentatore alla presa di alimentazione del punto di accesso DAP-2695.
3. Collegare l'altra estremità dell'alimentatore a una presa elettrica.



Configurazione

Nota: si consiglia di configurare il dispositivo DAP-2695 prima del montaggio. Il modo più semplice consiste nel collegare il punto di accesso direttamente a un computer tramite il cavo Ethernet. Assegnare al computer l'indirizzo IP statico 192.168.0.2 specificando una subnet mask di 255.255.255.0.

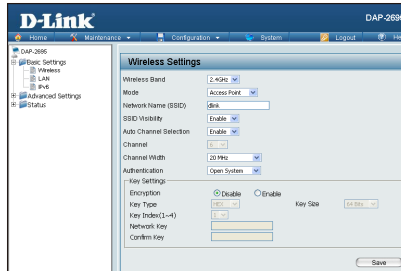
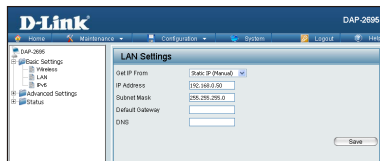
Passo 1: Aprire un browser Web, ad esempio Internet Explorer, Chrome, Firefox o Safari e quindi immettere **http://192.168.0.50**.



Passo 2: Nella schermata di accesso immettere admin come nome utente e lasciare vuoto il campo relativo alla password. Fare clic su **Esegui accesso** per continuare.

A screenshot of a web-based login page titled 'LOGIN'. The text 'Login to the Access Point:' is displayed. Below this, there are two input fields: 'User Name' containing the text 'admin' and 'Password' which is empty. To the right of the Password field is a 'Login' button.

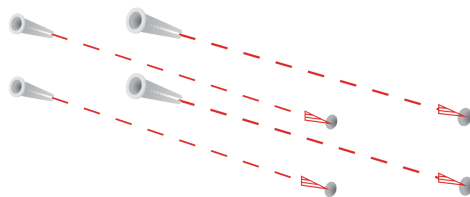
Passo 3: Dopo la visualizzazione della home page, passare a **Impostazioni di base > LAN** per modificare le impostazioni IP del dispositivo DAP-2695. Passare a **Impostazioni di base > Wireless** per configurare le impostazioni wireless.



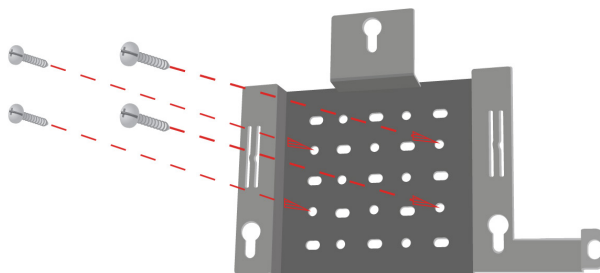
Nota: assicurarsi di fare clic su **Configurazione > Salva e attiva** per salvare le impostazioni.

Assemblaggio della piastra di montaggio

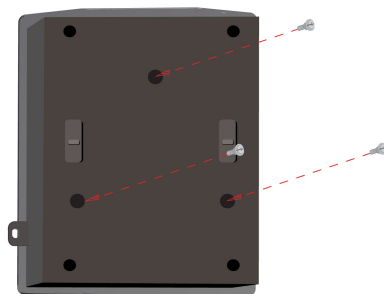
Passo 1: Inserire i tasselli forniti nella parete in cui si intende installare la piastra di montaggio.



Passo 2: Utilizzare le viti fornite per fissare la piastra di montaggio alla parete.



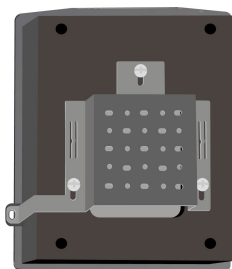
Passo 3: Fissare le viti rimanenti sul retro del dispositivo DAP-2695.



Passo 4: Fissare il dispositivo DAP-2695 alla piastra di montaggio.



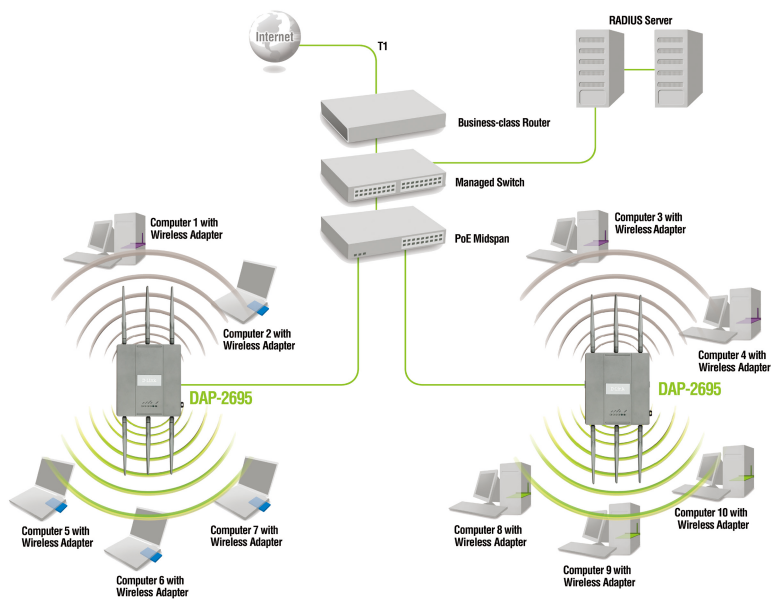
Passo 5: Far scorrere il dispositivo DAP-2695 verso il basso nelle scanalature presenti sulla piastra di montaggio per fissarlo.



ITALIANO

Installazione completata

Dopo aver completato le operazioni descritte nella presente Guida di installazione e aver configurato il punto di accesso per la rete, la rete in uso sarà simile alla seguente:



ITALIANO

Per configurare e gestire il dispositivo DAP-2695 da un computer, utilizzare uno dei seguenti metodi:

1. Collegare un cavo diretto Ethernet tra il punto di accesso e il computer.
2. Collegare il punto di accesso a uno switch o a un router e utilizzare un computer collegato allo stesso switch o router.

* Velocità massima del segnale wireless derivata dalla bozza delle specifiche IEEE 802.11ac. La velocità effettiva di trasferimento dati potrebbe variare. Le condizioni della rete e fattori ambientali, tra cui il volume del traffico di rete, i materiali e la struttura dell'edificio, nonché il sovraccarico della rete, possono infatti ridurre la velocità effettiva di trasferimento dei dati.

SUPPORTO TECNICO

dlink.com/support

FREE Central WiFiManager Software

DOWNLOAD
NOW
DLINK.COM/WIFIDOWNLOAD

With the easy-to-use web-based interface you can...

- Configure once and apply to multiple Access Points
- Install on Windows PC
- Access on any device using a web-browser, e.g. smartphone or notebook
- Utilise user authentication and access control
- Monitor your entire wireless network in real time¹
- Access detailed reports
- Optimise your bandwidth

FREE Central WiFiManager User Interface



Supports multiple languages

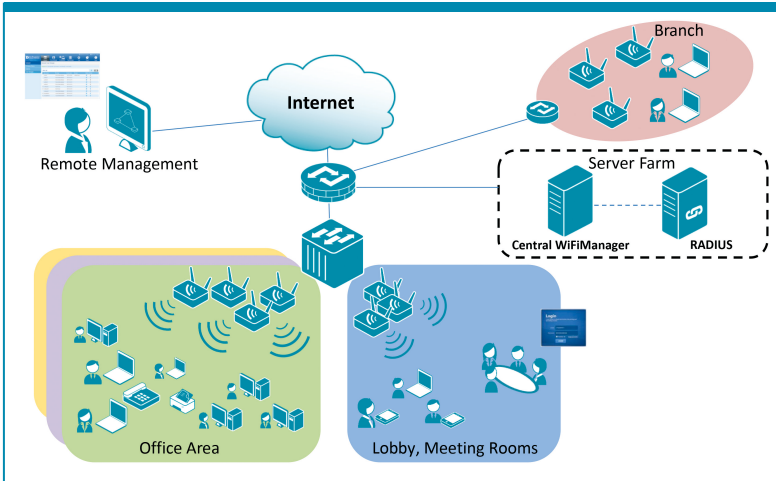
1. see overleaf for selected product information.



Connect to More
www.dlink.com/wifidownload

D-Link[®]
Building Networks for People

FREE Central WiFiManager



Available on the following products²:

DAP-2695

Wireless AC1750 Indoor Access Point

Designed to support small to medium business or enterprise environments. Secure, manageable dual-band wireless LAN options.



DAP-2660

Wireless AC1200 Indoor Ceiling Access Point

Providing enhanced speeds of Wireless AC as well as dual-band connectivity to reduce interference, for a faster and more efficient network.



DAP-2310

Wireless N Indoor Access Point

Ideal for creating or expanding capacity of a wireless network; mainly used in high-traffic areas such as airports, coffee shops, sports venues, and university campus deployments.



DAP-2360

Wireless N PoE Access Point

For advanced indoor installations, this high-speed Access Point has integrated PoE support, allowing installation in areas where power outlets are not readily available.



DAP-2690

Wireless N Simultaneous Dual-Band PoE Access Point

Designed for indoor installation where power outlets are not readily available. Enables deployment of a highly manageable, robust and secure wireless network.



DAP-2330

Wireless N PoE Access Point

Ideal for wireless networks in high-traffic areas such as airports, coffee shops, shopping centres, sporting venues, hotels and campus deployments. PoE offers installation where power outlets are not available.



2. Visit dlink.com for selected Hardware & Software versions.

Connect to More
www.dlink.com/wifidownload

D-Link[®]
 Building Networks for People

NOTES

D-Link[®]



Ver. 1.01(EU)_130x183
2015/03/20
6AP2695Q..E2G