

# RUPERT

## *al Top a PFT!*



Lars-Acres Rupert Toya

PROVATI	PFT
TOPSTONE	4292
RUPERT	4290
HUSKY	4290
RONALD-RC	4269
RENEGADE	4233

GENOMICI	PFT
SNOOPY	5069
BOATSHOW	5007
CHOICES	4960
YONDER	4945
T REX	4941

# SPECIALE PFT Agosto 2023

Speciale PFT Agosto 2023  
Con noi sempre in vetta.

**RUPERT**  
*al Top a PFT!*

Lars-Acres Rupert Toya

PROVATI	PFT	GENOMICI	PFT
TOPSTONE	4292	SNOOPY	5069
RUPERT	4290	BOATSHOW	5007
HUSKY	4290	CHOICES	4960
RONALD-RC	4269	YONDER	4945
RENEGADE	4233	T REX	4941

WORLD WIDE Sires, LTD.

## I MIGLIORI TORI PROVATI E GENOMICI A PFT, IES€ E ICS-PR€

PROVATI	PFT	PROVATI	IES€	PROVATI	ICS-PR€
TOPSTONE	4292	TOPSTONE	1043	TOPSTONE	1011
RUPERT	4290	RUPERT	1031	HUSKY	968
HUSKY	4290	HUSKY	975	SERTOLI	932
RONALD-RC	4269	SERTOLI	942	RONALD-RC	871
RENEGADE	4233	LENOVO	900	MOONSHINER	854

GENOMICI	PFT	GENOMICI	IES€	GENOMICI	ICS-PR€
SNOOPY	5069	FOREVER	1345	FOREVER	1491
BOATSHOW	5007	BOATSHOW	1290	SNOOPY	1352
CHOICES	4960	YONDER	1237	BOATSHOW	1286
YONDER	4945	SNOOPY	1226	T REX	1279
T REX	4941	T REX	1219	SLEDGEHAMMER	1245

## Indice generale

33	ANTONY	SexedSemen	40	HAVEFUN-RED	SexedSemen	26	RUPERT	SexedSemen
34	AYRTON	SexedSemen	9	HELIX	SexedSemen	67	SAM RED P	
4	BARCLAY	SexedSemen	41	HUCK	SexedSemen	68	SAVE RED	
52	BOATSHOW	SexedSemen	11	HUSKY	SexedSemen	46	SAY RED PP	SexedSemen
17	CAPONE	SexedSemen	61	HYPNOTIC	SexedSemen	21	SERTOLI	SexedSemen
53	CATEYE	new	30	IMPROBABLE	SexedSemen	47	SLEDGEHAMMER	SexedSemen
35	CHOICES	SexedSemen	8	JABARI	SexedSemen	49	SNOOPY	new SexedSemen
36	COLOBUS	SexedSemen	10	LENOVO		48	SOYSAUCE	SexedSemen
16	COPYCAT	SexedSemen	13	MAGELLAN	SexedSemen	69	SPEEDY RED	
37	CUMULUS	SexedSemen	12	MILLINGTON	SexedSemen	70	SPINAL TAP	SexedSemen
5	DAMIR		14	MOONSHINER	SexedSemen	71	T REX	SexedSemen
54	DATELAND		62	NEPTUN		72	TASER	SexedSemen
6	DEANO	SexedSemen	43	PARSLY	SexedSemen	22	TIBOR	
18	DOC	SexedSemen	42	PATZKI-P		73	TITUS	
19	DURAN	SexedSemen	44	PAZZLE	SexedSemen	23	TOPSTONE	
55	EAST	SexedSemen	45	PEARCE	SexedSemen	50	TRIBUTE	SexedSemen
56	FEARLESS	SexedSemen	63	PEPPY	SexedSemen	74	TROOPER	new SexedSemen
57	FOREVER		66	PLAYOFF-P	SexedSemen	24	WIGGINS	SexedSemen
7	FOXCATCHER	SexedSemen	64	PYLER	SexedSemen	51	YONDER	
58	GENDRY		15	RAGER-RED	SexedSemen	32	ZZ TOP	SexedSemen
59	GLAMOUR MR		65	RAITON	SexedSemen			
39	GORDON	SexedSemen	25	RENEGADE	SexedSemen			
38	HARDY	SexedSemen	31	RICOCHE	SexedSemen			
60	HARMONY	SexedSemen	20	RONALD-RC	SexedSemen			

# CONFORMAZIONE E TECNOLOGIA

Nell'epopea degli ultimi cinquant'anni di selezione, e cioè da quando è stata introdotta la pratica della fecondazione artificiale in molti allevamenti da latte in modo esteso, gli obiettivi di selezione si sono modificati svariate volte e da molti punti di vista: produttivo, morfologico e, negli ultimi tempi, gestionale. Partendo da una selezione basata su 17 tratti, siamo arrivati ad oggi con 77 caratteri ufficiali in continuo aumento, grazie anche all'uso dei test sul DNA.

Per poter entrare nel merito dell'argomento che sto per trattare è necessario rispolverare la nostra memoria storica, comprendendo il motivo per cui sono state intraprese determinate decisioni in passato e perché oggi queste scelte non risultino più idonee.

## LA VACCA IDEALE PER I NUOVI SISTEMI DI MUNGITURA

Durante gli anni del passaggio dalla mungitura manuale a quella meccanica, poco prima del diffondersi delle pratiche di F.A., le polemiche legate all'efficienza della meccanizzazione furono molteplici. Il problema riguardava la conformazione delle mammelle, che erano adatte principalmente alla mungitura manuale: capezzoli grossi, lunghi, ben distanziati e facili da impugnare con un grosso sfintere per velocizzare la mungitura a mano. Una volta compreso che questa morfologia era superata, iniziò la selezione verso animali più adatti alla mungitura meccanica: capezzoli meno grossi e più corti, piano della mammella alto con buoni attacchi anteriori e posteriori e un forte legamento centrale a sorreggere una mammella che avrebbe dovuto produrre più latte; non da ultimo, il dato sulle le cellule somatiche. Nessuno più sarebbe tornato a mungere manualmente!

Per anni la selezione è progredita in questa direzione, alla ricerca della conformazione ideale della mammella. Ma i tempi cambiano, e con loro cambia la tecnologia. Circa vent'anni fa entravano in commercio i primi robot di mungitura e gli impianti in linea posteriore (alcuni di essi anche robotizzati) e dopo qualche anno di rodaggio, com'era prevedibile, questi sistemi si sono diffusi a macchia d'olio.

In questo nuovo contesto tecnologico, le macchine prediligono capezzoli più lunghi e distanziati visti da dietro per migliori identificazioni e localizzazioni da parte delle macchine. Ancora una volta, la selezione diventa parte in causa per migliorare le nostre vacche adattandole alle nuove tecnologie.

## GENOTIPO E FENOTIPO

In selezione, l'estremizzazione porta a risultati migliori: come per i caratteri produttivi e gestionali, in ugual modo vale per i tratti morfologici. Bisogna però tener presente che con un'insistente estremizzazione del medesimo carattere per più generazioni si rischia di fissarlo in positivo, ma anche in negativo. Conoscere il peso del nostro genotipo e il risultato sul fenotipo è un aspetto fondamentale per comprendere quando sia necessario estremizzare e quando

invece sia meglio usare un riproduttore con dato medio. Lo stesso discorso vale per le cellule somatiche: il dato del miglioramento estremo, se fissato in più generazioni, porta a una riduzione della velocità di mungitura. Nelle tabelle seguenti sono riportati i dati genotipici e fenotipici della lunghezza dei capezzoli (tab.1) e il genotipo e il fenotipo sulle cellule somatiche (tab.2).

## LUNGHEZZA CAPEZZOLI

### Genotipo/ Fenotipo (tabella 1)

Valore lineare lunghezza capezzoli	Corrispondente valore fenotipico
3	10 cm
0	6 cm
-3	2 cm

Come si nota dalla tabella 1, la deviazione standard di un toro a -3 rispetto a un toro a 0 si traduce in valore fenotipico pari a circa 4 cm. In sostanza, un punto di deviazione standard equivale a circa 1,3 cm. Quando parliamo di 'dato medio' consideriamo una deviazione standard che va da -1 a +1: di fatto, nella realtà, è una misura che va da 4,7 cm a 7,3 cm circa. L'aspetto importante da comprendere è quindi distinguere le situazioni in cui è necessario usare un dato estremo per migliorare un carattere o quando è sufficiente utilizzare un riproduttore con un dato medio.

## CELLULE SOMATICHE

### Genotipo/ Fenotipo (tabella 2)

Indice cellule somatiche	Corrispondente valore fenotipico
115	110.000
100	300.000
85	520.000

Nella tabella 2 sono riportati i dati del genotipo in relazione al dato fenotipico rilevato nelle stalle. Come si può notare, le differenze sono rilevanti se consideriamo i dati estremi. Per i dati vicino alla media (cioè la deviazione standard da 95 a 105), lo scostamento rispetto alla media è di circa 70.000 cellule in più o in meno. Un range apparentemente ampio ma, considerando che il dato è rilevato in 'test model' e che quindi tiene conto anche delle vacche mature, il valore è da considerarsi accettabile, tenendo a mente anche che è influenzato da diversi fattori sanitari e ambientali.

Max Brognoli

# BARCLAY

7HO14804 - US003132923889

PENN-ENGLAND BARCLAY-ET TR TP TM TC TY TV TL TD nato 12/02/2018

BUBBA X (EX 91 DOM) RUBICON X (EX 90 DOM) SUPER X (EX 92 DOM) BAXTER X (EX 91) GARRISON



BUBBA X	RUBICON X	SUPER X	BAXTER
JEDI	ENGLAND-AMMON RCN BIANCA-ET	RICHMOND-FD S BARBARA-ET	RICHMOND-FD BARBIE
X	EX 91 - EX MAMMELLA	EX 90 - EX MAMMELLA	EX 92 - EX MAMMELLA
SUPERSIRE	5.09 365 18.500 kg 4.5% 3.3%	6.00 365 16.406 Kg 4.1% 2.9%	5.03 365 18.057 kg 3.1% 2.7%

- TOP 20 IN USA
- AL TOP A GRASSO E PROTEINE
- AL TOP A NET MERIT
- TOP MACE LPI CANADA
- TOP 30 INDICE SALUTE E PROFITTO DWP\$
- POSITIVO FERTILITÀ SEME SCR +0,7

## PER MANZE

TPI  
**2945**

PFT  
**4015**

FIGLIE  
**1871**



Hilmar-D Barclay1 7017-ET



BARCLAY - ANAFIBJ 08/2023			
<b>PFT</b>	<b>4015</b>	IES€	758 ICS-PR€ 483
LATTE	1424	Attendibilità %	89
Grasso %	0,46	GRT	108
Proteine %	0,16	PRT	66
Figlie	1871	Allevamenti	355
Valutazione Morfologica			
TIPO	1,08	Ind. Mammella	1,35
Indice Arti/Piedi	-0,05	Attendibilità %	84
Valutazione Gestionale			
Longevità	107	Cellule S.	103
Facilità Parto			
Parto	107	Att. %	76 n° oss. 5813

Dati ITA Agosto 2023

BARCLAY / LINEARE 08/23 - ANAFIBJ			
Statura			0,90
Forza anteriore			-0,05
Profondità			0,98
Angolosità			2,29
Angolo groppa			0,41
Ampiezza groppa			1,60
Arti di lato			1,22
Arti da dietro			0,30
Tallone			0,01
Mammella ant.			1,34
Mammella post. Alt.			2,34
Mammella larghezza			2,25
Legamento			2,47
Piano mammella			0,68
Pos. Cap. ant.			1,07
Pos. Cap. post.			1,90
Capezzoli dim.			0,12
278 figlie in 76 all.	-1	0	+1 +2

# DAMIR

714HO00053 - IT035990918314

AQUILA CHARLEY DAMIR ET TP TY TV TL TD nato 07/11/2017

CHARLEY X (MB 89) BALISTO X (EX 90) NUMERO UNO X (MB 89) JEEVES X (EX 90) GOLDWYN

CHARLEY X	BALISTO	X	NUMERO UNO	X	JEEVES
SUPERSHOT	FALIVE AQUILA BAL. MARLENE ET		AQUILA NUMERO UNO HINDIA ET		AQUILA JEEVES DORINA
X	MB 89 - MB MAMMELLA		EX 90 - MB MAMMELLA		MB 89 - MB MAMMELLA
MOGUL	4.05 305 17.192 kg 3.45% 3.33%		6.10 305 16.621 kg 3.58% 3.41%		3.09 305 15.783 Kg 3.55% 3.12%

- **TORO BILANCIATO**
- **ECCELLENTE RESISTENZA ALLE MASTITI**
- **PARTI MOLTO FACILI**
- **OTTIMA FERTILITÀ SEME IN ITALIA +104**

FERTILITÀ FIGLIE  
**0,1**

**PER  
MANZE**

Kcaseina  
**AB**

BETAcaseina  
**A2A2**

FIGLIE  
**242**



Bisnonna Aquila Jeeves Dorina



DAMIR - ANAFIBJ 08/2023				
PFT	3547	IESE€	569	ICS-PRE€ 473
LATTE	1013	Attendibilità %	93	
Grasso %	-0,02	GRT	37	
Proteine %	0,03	PRT	38	
Figlie	242	Allevamenti	77	
Valutazione Morfologica				
TIPO	0,43	Ind. Mammella	0,49	
Indice Arti/Piedi	1,63	Attendibilità %	88	
Valutazione Gestionale				
Longevità	108	Cellule S.	109	
Facilità Parto				
Parto	106	Att. %	94	n° oss. 791

Dati ITA Agosto 2023

DAMIR / LINEARE 08/23 - ANAFIBJ				
Statura				0,63
Forza anteriore				-0,80
Profondità				-0,39
Angolosità				0,74
Angolo groppa				0,43
Ampiezza groppa				1,06
Arti di lato				-0,17
Arti da dietro				1,88
Tallone				0,78
Mammella ant.				0,51
Mammella post. Alt.				0,77
Mammella larghezza				-0,09
Legamento				0,38
Piano mammella				0,76
Pos. Cap. ant.				-0,05
Pos. Cap. post.				0,72
Capezzoli dim.				0,31
104 figlie in 30 all.	-1	0	+1	+2

# DEANO

7HO12928 - US003131808314

DOUBLE-EAGLE BAYON DEANO-ET TR TP TC TY TV TL TD nato 11/02/2016

BAYONET X (VG 85) TANGO X (EX 90 DOM) MOGUL X (EX 90 DOM) MAN O MAN X (EX 90 DOM) SHOTTLE

BAYONET X	TANGO X	MOGUL X	MAN O MAN
DONATELLO	PROGENESIS TANGO FANCY	OCD MOGUL FUZZY NAVEL-ET	OCD MAN-O-MAN FANTOM-ET
X	VG 85 - VG MAMMELLA	EX 90 - EX MAMMELLA	EX 90 - EX MAMMELLA
SHAMROCK	Latte +1741 +0.06% +0.00%	2.01 365 15.586 Kg 4.1% 3.2%	1.10 305 11.040 Kg 4.2% 3.1%

- AL TOP A LATTE IN USA
- POSITIVO A FERTILITÀ FIGLIE IN ITA +102

- TRA I MIGLIORI A TIPO IN ITALIA
- PEDIGREE ALTERNATIVO

## PER MANZE

Kcaseina  
**AB**

BETAcaseina  
**A2A2**

TPI  
**2718**

FIGLIE  
**3761**



Jenny-Lou Deano 4920



DEANO - ANAFIBJ 08/2023				
PFT	3703	IES€	524	ICS-PR€ 293
LATTE	1598	Attendibilità %	99	
Grasso %	0,08	GRT	70	
Proteine %	-0,01	PRT	53	
Figlie	3761	Allevamenti	836	
Valutazione Morfologica				
TIPO	2,19	Ind. Mammella	1,42	
Indice Arti/Piedi	2,22	Attendibilità %	97	
Valutazione Gestionale				
Longevità	102	Cellule S.	101	
Facilità Parto				
Parto	104	Att. %	97	n° oss. 10075

Dati ITA Agosto 2023

DEANO / LINEARE 08/23 - ANAFIBJ				
Statura				2,11
Forza anteriore				1,93
Profondità				2,36
Angolosità				3,41
Angolo groppa				1,23
Ampiezza groppa				1,75
Arti di lato				-1,06
Arti da dietro				1,88
Tallone				2,17
Mammella ant.				1,54
Mammella post. Alt.				3,02
Mammella larghezza				1,81
Legamento				1,04
Piano mammella				0,78
Pos. Cap. ant.				1,18
Pos. Cap. post.				0,33
Capezzoli dim.				-1,43
1475 figlie in 472 all.	-1	0	+1	+2

# FOXCATCHER

7HO14578 - US003144578369

BPS PANTHER FOXCATCHER-ET TR TP TC TY TV TL TD nato 30/08/2017

PANTHER X (GP 81 DOM) FOXSONG X (VG 85 DOM) SUPERSIRE X (EX 90) BOOKEM X (VG 88) MAN O MAN



PANTHER X	FOXSONG X	SUPERSIRE X	BOOKEM X
OCTOBERFEST	PEAK MILLY FOX 1449-ET	PEN-COL SS MILLY-ET	PEN-COL BOOKEM MIA-ET
X	GP 81 - GP MAMMELLA	VG 85 - VG MAMMELLA	EX 90 - EX MAMMELLA
RODGERS	2.02 305 10.069 Kg 4.7% 3.7%	2.02 365 15.658 Kg 4.2% 3.4%	6.04 330 16.333 Kg 3.4% 3.0%

- 7° A FERTILITÀ FIGLIE TOP 200 USA
- TOP 30 A LONGEVITÀ TOP 200 USA
- TOP MACE LPI E PRO\$ IN CANADA

- AL TOP A INDICE SALUTE E PROFITTO DWP\$
- NOMINATO FUORILINEA DELL' ANNO 2022
- OTTIMA FERTILITÀ SEME SCR +1,0

FERTILITÀ FIGLIE  
**2,1**

PER  
MANZE

TPI  
**2820**

PFT  
**4060**

FIGLIE  
**3216**



Plain-Knoll Fxctchr 2689-ET



FOXCATCHER - ANAFIBJ 08/2023			
<b>PFT</b>	<b>4060</b>	IESE€	865 ICS-PR€ 697
LATTE	1335	Attendibilità %	88
Grasso %	0,12	GRT	66
Proteine %	0,11	PRT	59
Figlie	3216	Allevamenti	273
Valutazione Morfologica			
TIPO	0,32	Ind. Mammella	0,75
Indice Arti/Piedi	-0,19	Attendibilità %	82
Valutazione Gestionale			
Longevità	111	Cellule S.	107
Facilità Parto			
Parto	105	Att. %	74 n° oss. 4681

Dati ITA Agosto 2023

FOXCATCHER / LINEARE 08/23 - ANAFIBJ			
Statura			-0,13
Forza anteriore			-0,26
Profondità			-0,38
Angolosità			-0,28
Angolo groppa			1,22
Ampiezza groppa			0,36
Arti di lato			0,06
Arti da dietro			0,18
Tallone			-0,33
Mammella ant.			1,31
Mammella post. Alt.			1,16
Mammella larghezza			0,02
Legamento			-0,68
Piano mammella			1,31
Pos. Cap. ant.			0,16
Pos. Cap. post.			0,12
Capezzoli dim.			-0,47
218 figlie in 43 all.	-1	0	+1 +2

# JABARI

14HO13603 - US003131003387

S-S-I JEDI JABARI-ET TR TP TY TV TL TD nato 18/01/2016

JEDI X (VG 88 DOM) JACEY X (GP 84) SNOWMAN X (VG 85 GMD) PLANET X (VG 86) SHOTTLE

JEDI	X	JACEY	X	SNOWMAN	X	PLANET
MONTROSS		GENESEE JACEY MABEL-ET		GENESEE-HILL SNW MIGGINS-ET		GENESEE-HILL PLANET MAGI-ET
X		VG 88 - VG MAMMELLA		GP 84 - GP MAMMELLA		VG 85 - VG MAMMELLA
SUPERSIRE		3.07 309 18.336 kg 3.1% 3.1%		4.01 305 17.786 kg 3.1% 3.0%		4.00 365 17.631 kg 4.1% 3.2%

- **AL TOP A LATTE**
- **OTTIMO A PROTEINE**

- **OTTIMA FERTILITÀ FIGLIE**
- **POSITIVO A FERTILITÀ SEME IN ITA +103**

FERTILITÀ FIGLIE  
**1,0**

**PER  
MANZE**

Kcaseina  
**AB**

FIGLIE  
**3646**



Madre Genesee Jacey Mabel-ET



JABARI - ANAFIBJ 08/2023					
PFT	3806	IES€	509	ICS-PR€	394
<b>LATTE</b>	<b>1945</b>	Attendibilità %			99
Grasso %	-0,30	GRT			38
Proteine %	0,07	<b>PRT</b>	<b>75</b>		
Figlie	3646	Allevamenti			848
Valutazione Morfologica					
TIPO	0,47	Ind. Mammella			1,01
Indice Arti/Piedi	-1,16	Attendibilità %			96
Valutazione Gestionale					
Longevità	100	Cellule S.			105
Facilità Parto					
<b>Parto</b>	<b>105</b>	Att. %	98	n° oss.	5341

Dati ITA Agosto 2023

JABARI / LINEARE 08/23 - ANAFIBJ				
Statura				2,92
Forza anteriore				1,30
Profondità				0,62
Angolosità				0,72
Angolo groppa				1,75
Ampiezza groppa				0,86
Arti di lato				-2,66
Arti da dietro				0,00
Tallone				0,28
Mammella ant.				0,05
Mammella post. Alt.				1,14
Mammella larghezza				1,53
Legamento				1,13
Piano mammella				1,86
Pos. Cap. ant.				-0,20
Pos. Cap. post.				-0,21
Capezzoli dim.				0,89
1440 figlie in 343 all.	-1	0	+1	+2





# HELIX

14HO07770 - US003131083927

AOT SILVER HELIX-ET TR TP TM TC TY TV TL TD nato 07/04/2015

SILVER X (VG 88 DOM) SUPERSIRE X (VG 88 DOM) MAN O MAN X (VG 88 DOM) GOLDWYN

SILVER	X	SUPERSIRE	X	MAN O MAN	X	GOLDWYN
MOGUL		COOKIECUTTER SSIRE HAS-ET		COOKIECUTTER MOM HALO-ET		COOKIECUTTER GLD HOLLER-ET
X		VG 88 - EX MAMMELLA		VG 88 - EX MAMMELLA		VG 88 - EX MAMMELLA
SNOWMAN		3.11 365 19.936 kg 4.0% 3.2%		2.00 365 16.095 Kg 5.2% 3.5%		2.03 365 18.513 Kg 3.5% 3.1%

- TOP 35 IN USA CON IL 97% ATT.
- AL TOP IN USA A LATTE, GRT E PRT
- TOP INDICE SALUTE E PROFITTO DWP\$

- TOP 25 A EFFICIENZA AL. TOP 200 USA
- TOP 40 A SALUTE VITELLI WT\$
- POSITIVO A FERTILITÀ SEME IN ITA +101

Kcaseina  
**AB**

TPI  
**2776**

FIGLIE  
**14367**



Figlie di Helix alla Fertile-Ridge



HELIX - ANAFIBJ 08/2023				
PFT	3607	IESE€	546	ICS-PR€ 267
LATTE	1438	Attendibilità %	99	
Grasso %	0,36	GRT	98	
Proteine %	0,06	PRT	57	
Figlie	14367	Allevamenti	2434	
Valutazione Morfologica				
TIPO	0,66	Ind. Mammella	0,92	
Indice Arti/Piedi	-0,71	Attendibilità %	97	
Valutazione Gestionale				
Longevità	103	Cellule S.	100	
Facilità Parto				
Parto	95	Att. %	99	n° oss. 28430

Dati ITA Agosto 2023

HELIX / LINEARE 08/23 - ANAFIBJ				
Statura				1,25
Forza anteriore				0,69
Profondità				1,04
Angolosità				1,35
Angolo groppa				-0,84
Ampiezza groppa				-0,22
Arti di lato				1,58
Arti da dietro				0,01
Tallone				-0,72
Mammella ant.				0,58
Mammella post. Alt.				1,60
Mammella larghezza				1,03
Legamento				2,50
Piano mammella				1,29
Pos. Cap. ant.				2,00
Pos. Cap. post.				2,04
Capezzoli dim.				-0,39
4369 figlie in 1109 all. -1 0 +1 +2				

# LENOVO

202HO01749 - DE001404580609

LENOVO-ET TC TY TV TL nato 14/01/2018

LEGENDARY X (VG 85 DOM) JOSUPER X (VG 88 GMD DOM) MOGUL X (EX 91 DOM) SOCRATES



LEGENDARY X	JOSUPER X	MOGUL X	SOCRATES
DAMARIS X	PLAIN-KNOLL JOSUPER 794-ET	PLAIN-KNOLL MOGUL MARIAH	ROYLANE SOCRA MIRA 1760-ET
	VG 85 - VG MAMMELLA	VG 88 - VG MAMMELLA	EX 91 - EX MAMMELLA
CAMERON	4.04 365 17.700 Kg 4.1% 3.4%	2.01 365 16.779 Kg 3.2% 3.2%	5.11 305 18.545 kg 3.5% 3.1%

- TOP 35 INTERNATIONAL TPI USA
- TOP 30 NET MERIT
- AL TOP A IES€

- TOP MACE LPI IN CANADA
- TOP 35 MACE PRO\$ IN CANADA
- TOP LONGEVITÀ IN USA

FERTILITÀ FIGLIE  
**0,2**

PER  
MANZE

TPI  
**2922**

PFT  
**4071**

FIGLIE  
**287**



Lenovo Beata - VG 86



LENOVO - ANAFIBJ 08/2023				
<b>PFT</b>	<b>4071</b>	IES€	900	ICS-PR€ 521
LATTE	1352	Attendibilità %		92
Grasso %	0,48	GRT		106
Proteine %	0,18	PRT		67
Figlie	287	Allevamenti		117
Valutazione Morfologica				
TIPO	0,66	Ind. Mammella		0,58
Indice Arti/Piedi	0,29	Attendibilità %		79
Valutazione Gestionale				
Longevità	110	Cellule S.		99
Facilità Parto				
Parto	105	Att. %	75	n° oss. 559

Dati ITA Agosto 2023

LENOVO / LINEARE 08/23 - ANAFIBJ				
Statura				-0,10
Forza anteriore				0,41
Profondità				0,82
Angolosità				0,88
Angolo groppa				-1,86
Ampiezza groppa				1,16
Arti di lato				1,17
Arti da dietro				0,78
Tallone				0,74
Mammella ant.				1,42
Mammella post. Alt.				0,93
Mammella larghezza				1,24
Legamento				-0,18
Piano mammella				0,47
Pos. Cap. ant.				-0,25
Pos. Cap. post.				-0,71
Capezzoli dim.				-1,42
105 figlie in 55 all.	-1	0	+1	+2

# HUSKY

14HO14138 - US003130915944

COOKIECUTTER LGND HUSKY-ET TR TP TC TY TV TL TD nato 20/02/2017

LEGENDARY X (EX 90) DRACO X (EX 92 DOM) EPIC X (VG 88 DOM) MAN O MAN X (VG 88 DOM) GOLDWYN



LEGENDARY X	DRACO X	EPIC X	MAN O MAN
DAMARIS	COOKIECUTTER DRCO HADES-ET	COOKIECUTTER EPIC HAZEL-ET	COOKIECUTTER MOM HALO-ET
X	EX 90 - EX MAMMELLA	EX 92 - EX MAMMELLA	VG 88 - EX MAMMELLA
CAMERON	4.04 365 20.909 Kg 3.7% 3.1%	5.10 350 17.309 Kg 4.3% 3.4%	2.00 365 16.095 Kg 5.2% 3.5%

- TOP 30 IN USA CON IL 97% ATT.
- ECCELLENTE A LONGEVITÀ
- ECCELLENTE FERTILITÀ FIGLIE

- AL TOP A TRATTI SALUTE
- TOP 25 A LATTE IN ITALIA
- AL TOP A PFT, IES€ E ICS-PR€

FERTILITÀ FIGLIE  
**2,7**

PER  
MANZE

Kcaseina  
**AB**

BETAcaseina  
**A2A2**

TPI  
**2816**

PFT  
**4290**

FIGLIE  
**4757**



Welcome Husky Temple



HUSKY - ANAFIBJ 08/2023				
<b>PFT</b>	<b>4290</b>	IES€	975	ICS-PR€ 968
LATTE	2230	Attendibilità %	99	
Grasso %	-0,10	GRT	71	
Proteine %	-0,15	PRT	56	
Figlie	4757	Allevamenti	659	
Valutazione Morfologica				
TIPO	1,36	Ind. Mammella	2,14	
Indice Arti/Piedi	-0,31	Attendibilità %	96	
Valutazione Gestionale				
Longevità	117	Cellule S.	111	
Facilità Parto				
Parto	108	Att. %	97	n° oss. 5895

Dati ITA Agosto 2023

HUSKY / LINEARE 08/23 - ANAFIBJ				
Statura				1,26
Forza anteriore				0,55
Profondità				0,07
Angolosità				1,66
Angolo groppa				-0,27
Ampiezza groppa				1,10
Arti di lato				2,07
Arti da dietro				-0,68
Tallone				0,90
Mammella ant.				3,07
Mammella post. Alt.				1,78
Mammella larghezza				1,88
Legamento				1,16
Piano mammella				2,47
Pos. Cap. ant.				1,03
Pos. Cap. post.				-0,28
Capezzoli dim.				-0,71
1876 figlie in 351 all.	-1	0	+1	+2

# MILLINGTON

7HO12421 - US000072851617

DE-SU MILLINGTON 12074-ET TR TP TC TY TV TL TD nato 14/10/2013

MILES X (EX 90 DOM) SHAMROCK X (VG 87 DOM) MAN O MAN X (EX 94 DOM) RAMOS



MILES X	SHAMROCK X	MAN O MAN X	RAMOS
ROBUST	DE SU 1438-ET	CLEAR ECHO M O M 2150-ET	CLEAR ECHO 822 RAMO 1200-ET
X	EX 90 - VG MAMMELLA	VG 87 - EX MAMMELLA	EX 94 - EX MAMMELLA
AL	4.10 365 18.059 kg 4.5% 3.0%	2.02 305 14.229 Kg 3.7% 3.2%	9.07 355 20.026 Kg 4.3% 3.0%

- **AL TOP IN USA CON IL 97% ATT.**
- **ECCELLENTI A CELLULE SOMATICHE**
- **OTTIMO A INDICE SALUTE E PROFITTO DWP\$**

- **ECCELLENTI EFFICIENZA ALIMENTARE**
- **INCROCIO IDEALE SULLA LINEA MOGUL**
- **OTTIMA FERTILITÀ SEME IN ITALIA +105**

## PER MANZE

Kcaseina  
**AB**

TPI  
**2715**

FIGLIE  
**13127**



S-S-I Mlنگn 10398 11588-ET



MILLINGTON - ANAFIBJ 08/2023				
PFT	3518	IES€	505	ICS-PR€ 284
LATTE	1147	Attendibilità %	98	
Grasso %	0,42	GRT	94	
Proteine %	0,05	PRT	45	
Figlie	13127	Allevamenti	1966	
Valutazione Morfologica				
TIPO	0,35	Ind. Mammella	0,08	
Indice Arti/Piedi	0,15	Attendibilità %	95	
Valutazione Gestionale				
Longevità	103	Cellule S.	107	
Facilità Parto				
Parto	100	Att. %	99	n° oss. 22741

Dati ITA Agosto 2023

MILLINGTON / LINEARE 08/23 - ANAFIBJ				
Statura				0,25
Forza anteriore				1,31
Profondità				1,21
Angolosità				0,67
Angolo groppa				-0,60
Ampiezza groppa				1,21
Arti di lato				-0,42
Arti da dietro				0,34
Tallone				0,01
Mammella ant.				-0,44
Mammella post. Alt.				0,85
Mammella larghezza				2,30
Legamento				1,10
Piano mammella				-0,37
Pos. Cap. ant.				0,63
Pos. Cap. post.				0,68
Capezzoli dim.				0,66
3704 figlie in 612 all.	-1	0	+1	+2

# MAGELLAN

7H015197 - US003202985632

AURORA MAGELLAN-ET TR TP TC TY TV TL TD nato 21/02/2019

BASIC X (VG 85) MAGEE X (VG 85) DELTA X (GP 81) PLATINUM X (EX 90) BOGART X (VG 85) PLANET

BASIC	X	MAGEE	X	DELTA	X	PLATINUM
FRAZZLED		AURORA MAGEE 19091-ET		AURORA DELTA 16742-ET		WOODCREST PLATINUM MOLTEN-ET
X		VG 85 - VG MAMMELLA		VG 85 - VG MAMMELLA		GP 81 - GP MAMMELLA
SPRING		2.09 302 12.927 kg 3.8% 3.2%		3.01 365 18.654 kg 3.4% 3.0%		3.00 302 11.440 kg 4.4% 3.0%

- OTTIMO A EFFICIENZA ALIMENTARE
- PARTI MOLTO FACILI

- OTTIMO A LATTE
- OTTIMA FERTILITÀ SEME SCR +1,2

## PER MANZE

BETAcaseina  
**A2A2**

TPI  
**2807**



Aurora Magellan-ET



MAGELLAN - ANAFIBJ 08/2023				
PFT	4165	IESE€	882	ICS-PR€ 784
LATTE	1596	Attendibilità %	75	
Grasso %	0,07	GRT	63	
Proteine %	0,06	PRT	62	
Figlie	169	Allevamenti	24	
Valutazione Morfologica				
TIPO	0,69	Ind. Mammella	0,90	
Indice Arti/Piedi	0,88	Attendibilità %	69	
Valutazione Gestionale				
Longevità	111	Cellule S.	106	
Facilità Parto				
Parto	105	Att. %	71	n° oss. 4082

Dati ITA Agosto 2023

MAGELLAN / LINEARE 08/23 - ANAFIBJ				
Statura				0,84
Forza anteriore				-0,52
Profondità				-0,66
Angolosità				1,03
Angolo groppa				1,00
Ampiezza groppa				0,14
Arti di lato				-0,49
Arti da dietro				1,27
Tallone				1,27
Mammella ant.				0,94
Mammella post. Alt.				1,27
Mammella larghezza				1,63
Legamento				0,95
Piano mammella				1,34
Pos. Cap. ant.				1,03
Pos. Cap. post.				1,06
Capezzoli dim.				-0,40
67 figlie in 13 all.	-1	0	+1	+2

# MOONSHINER

14HO15201 - US003150997170

FLY-HIGHER MOONSHINER-ET TR TP TM TC TY TV TL TD nato 22/01/2019

TAHITI X (VG 88) FLAGSHIP X (VG 87) DELTA X (EX 94) MCCUTCHEN X (VG 85) MAN O MAN



TAHITI X	FLAGSHIP X	DELTA X	MCCUTCHEN
FRAZZLED	OCD FLAGSHIP MISSY 40202-ET	OCD DELTA MISSY 3892-ET	BUTZ-HILL MAGICAL MISSY-ET
X	VG 88 - EX MAMMELLA	VG 87 - EX MAMMELLA	EX 94 - EX MAMMELLA
DELTA	3.03 303 15.481 Kg 4.0% 3.1%	3.09 365 14.955 kg 3.7% 3.2%	4.09 365 14.518 Kg 3.7% 3.3%

- TOP 30 IN USA
- TOP 15 A NET MERIT
- TOP 20 INDICE SALUTE E PROFITTO DWP\$
- TOP 25 A LONGEVITÀ TOP 200 USA
- AL TOP A MAMMELLA
- OTTIMA FERTILITÀ FIGLIE

FERTILITÀ FIGLIE  
**0,9**

PER  
MANZE

Kcaseina  
**AB**

TPI  
**2918**

PFT  
**4194**

FIGLIE  
**316**



S-S-I Moonshiner 1797-ET

CheeseMerit 
 Health 
 Longevity 
 MastitisResistant 
 Profit 
 SexedSemen

MOONSHINER - ANAFIBJ 08/2023			
<b>PFT</b>	<b>4194</b>	IES€	868
		ICS-PR€	854
LATTE	1391	Attendibilità %	86
Grasso %	0,20	GRT	72
Proteine %	0,12	PRT	62
Figlie	316	Allevamenti	54
Valutazione Morfologica			
TIPO	0,86	Ind. Mammella	1,21
Indice Arti/Piedi	0,02	Attendibilità %	81
Valutazione Gestionale			
Longevità	111	Cellule S.	107
Facilità Parto			
Parto	104	Att. %	75
		n° oss.	3927

Dati ITA Agosto 2023

MOONSHINER / LINEARE 08/23 - ANAFIBJ			
Statura			1,13
Forza anteriore			-1,09
Profondità			0,06
Angolosità			1,98
Angolo groppa			-1,06
Ampiezza groppa			-0,12
Arti di lato			1,05
Arti da dietro			0,30
Tallone			0,23
Mammella ant.			1,92
Mammella post. Alt.			1,51
Mammella larghezza			1,38
Legamento			2,22
Piano mammella			1,92
Pos. Cap. ant.			1,60
Pos. Cap. post.			2,90
Capezzoli dim.			-2,04
93 figlie in 30 all.	-1	0	+1
			+2

# RAGER-RED

7HO12344 - US000072353457

RI-VAL-RE RAGER-RED-ET TP TM TC TY TV TL TD nato 24/03/2013

RELIEF P X (VG 88 DOM) OBSERVER X (EX 90) ADVENT RED X (VG 88 GMD DOM) RANGER X PARK



RELIEF P X	OBSERVER X	ADVENT RED X	RANGER
TOUBIB	RI VAL RE OBSRVR SALSA-ET	RI VAL RE ADV WIN GO RED-ET	RI VAL RE RANGE REDWING RED
X	VG 88 - VG MAMMELLA	EX 90 - EX MAMMELLA	VG 88 - VG MAMMELLA
LEIF	4.05 297 13.200 Kg 5.3% 3.1%	4.00 305 13.518 kg 4.0% 3.1%	4.05 365 16.222 Kg 4.2 % 3.1%

- 6° TORO ROSSO DELLA RAZZA
- TOP 10 SALUTE VITELLI CW\$
- OTTIMO AD ARTI E PIEDI

- ECCELLENTE LONGEVITÀ
- TRA I PIÙ USATI IN USA
- PEDIGREE FUORILINEA

Kcaseina  
**AB**

BETAcaseina  
**A2A2**

FIGLIE  
**26379**



Groves-Vu Rager Tabbey-Red



RAGER-RED - ANAFIBJ 08/2023				
PFT	3287	IESE€	520	ICS-PR€ 241
LATTE	427	Attendibilità %	99	
Grasso %	0,23	GRT	41	
Proteine %	0,05	PRT	21	
Figlie	26379	Allevamenti	6537	
Valutazione Morfologica				
TIPO	1,27	Ind. Mammella	0,21	
Indice Arti/Piedi	1,62	Attendibilità %	97	
Valutazione Gestionale				
Longevità	111	Cellule S.	104	
Facilità Parto				
Parto	95	Att. %	98	n° oss. 35386

Dati ITA Agosto 2023

RAGER-RED / LINEARE 08/23 - ANAFIBJ				
Statura				0,98
Forza anteriore				1,81
Profondità				2,10
Angolosità				2,16
Angolo groppa				1,14
Ampiezza groppa				1,43
Arti di lato				1,60
Arti da dietro				1,48
Tallone				1,78
Mammella ant.				0,89
Mammella post. Alt.				-0,13
Mammella larghezza				0,81
Legamento				1,92
Piano mammella				0,42
Pos. Cap. ant.				0,19
Pos. Cap. post.				2,62
Capezzoli dim.				-0,70
9081 figlie in 3094 all.	-1	0	+1	+2

# COPYCAT

K caseina  
**BB**



7HO12974 - US003014562172

SANDY-VALLEY COPYCAT-TW-ET TR TP TC TY TV TL TD nato 16/02/2016

JEDI X (VG 85) JACEY X (VG 87 DOM) SUPER X (VG 87 GMD DOM) SHOTTLE X (EX 90 GMD DOM) OUTSIDE

JEDI	X	JACEY	X	SUPER	X	SHOTTLE
MONTROSS		SANDY-VALLEY CONFETICAKE-ET		LARCREST CAKE-ET		LARCREST COSMOPOLITAN
X		VG 85 - VG MAMMELLA		VG 87 - VG MAMMELLA		VG 87 - VG MAMMELLA
SUPERSIRE		2.01 365 12.333 kg 5.3% 3.7%		4.03 365 16.801 kg 5.1% 3.6%		2.04 365 14.029 kg 4.1% 3.4%

- 10° A TRATTI SALUTE WT\$
- 6° A SALUTE VITELLI CW\$
- AL TOP A CELLULE SOMATICHE

- TOP 35 INDICE SALUTE E PROFITTO DWP\$
- OTTIMA FERTILITÀ FIGLIE IN ITA +105
- POSITIVO A FERTILITÀ SEME IN ITA +101

## PER MANZE

Kcaseina  
**BB**

TPI  
**2721**

FIGLIE  
**4174**



AprDay-F Copycat Arietta-ET



COPYCAT - ANAFIBJ 08/2023				
PFT	3714	IES€	549	ICS-PR€ 426
LATTE	759	Attendibilità %	90	
Grasso %	0,27	GRT	62	
Proteine %	0,10	PRT	39	
Figlie	4174	Allevamenti	921	
Valutazione Morfologica				
TIPO	0,77	Ind. Mammella	1,41	
Indice Arti/Piedi	0,47	Attendibilità %	87	
Valutazione Gestionale				
Longevità	103	Cellule S.	106	
Facilità Parto				
Parto	104	Att. %	76	n° oss. 17500

Dati ITA Agosto 2023

COPYCAT / LINEARE 08/23 - ANAFIBJ				
Statura				1,23
Forza anteriore				1,31
Profondità				0,96
Angolosità				-0,17
Angolo groppa				-1,18
Ampiezza groppa				0,34
Arti di lato				-0,40
Arti da dietro				0,62
Tallone				0,60
Mammella ant.				1,79
Mammella post. Alt.				1,23
Mammella larghezza				0,91
Legamento				2,30
Piano mammella				1,57
Pos. Cap. ant.				0,22
Pos. Cap. post.				1,46
Capezzoli dim.				-0,41
1465 figlie in 411 all.	-1	0	+1	+2



# CAPONE

Kcaseina  
**BB**

RENEGADE  
SON



250HO15217 - US003202074756

REGAN-DANHOF CAPONE-ET TR TP TM TC TY TV TL TD nato 03/03/2019

RENEGADE X (VG 86) MODESTY X (VG 88 DOM) JEDI X (EX 94 DOM) JACEY X (VG 88) EPIC

RENEGADE X	MODESTY X	JEDI X	JACEY
JALTAOAK	REGAN-DANHOF M CRIMSON-ET	REGAN-DANHOF JEDI CASHMERE	OCD JACEY 2421-ET
X	VG 86 - VG MAMMELLA	VG 88 - EX MAMMELLA	EX 94 - EX MAMMELLA
MILLINGTON	2.00 365 16.104 kg 3.8% 3.3%	2.04 365 15.540 Kg 4.1% 3.2%	2.02 365 15,240 kg 4.0% 3.2%

- 7° TORO A LPI IN CANADA
- TOP 30 A PRO\$ IN CANADA
- TOP 20 A CONFORMAZIONE IN CANADA

- 12° A PROTEINE IN USA
- POSITIVO A FERTILITÀ FIGLIE IN ITA +101
- PEDIGREE FUORILINEA

## PER MANZE

Kcaseina  
**BB**

BETAcaseina  
**A2A2**

PFT  
**4212**

FIGLIE  
**231**



Gruppo figlie di Capone Karlinrock Farm



DATI CANADA

LATTE	2130
PRT	90
CONF	12
ICM	9
ARTI	12



CAPONE - ANAFIBJ 08/2023			
<b>PFT</b>	<b>4212</b>	IESE€	869 ICS-PR€ 701
LATTE	1685	Attendibilità %	86
Grasso %	0,04	GRT	67
Proteine %	0,14	PRT	76
Figlie	231	Allevamenti	132
Valutazione Morfologica			
TIPO	1,50	Ind. Mammella	1,89
Indice Arti/Piedi	1,98	Attendibilità %	78
Valutazione Gestionale			
Longevità	110	Cellule S.	100
Facilità Parto			
Parto	106	Att. %	98 n° oss. 8636

Dati ITA Agosto 2023

CAPONE / LINEARE 08/23 - ANAFIBJ			
Statura			1,39
Forza anteriore			0,39
Profondità			0,97
Angolosità			1,73
Angolo groppa			0,06
Ampiezza groppa			0,87
Arti di lato			1,05
Arti da dietro			3,02
Tallone			0,72
Mammella ant.			1,92
Mammella post. Alt.			2,31
Mammella larghezza			2,74
Legamento			2,07
Piano mammella			1,67
Pos. Cap. ant.			1,69
Pos. Cap. post.			-0,03
Capezzoli dim.			0,85
82 figlie in 53 all.	-1	0	+1 +2

# DOC

K caseina  
**BB**



250HO12961 - US003132417775

WOODCREST KING DOC TR TP TC TY TV TL TD nato 01/11/2015

KINGBOY X (VG 88) MACK X (EX-91 DOM) SNOWMAN X (VG 87 DOM) ATWOOD X (EX 91) SHOTTLE

KINGBOY X	MACK X	SNOWMAN X	ATWOOD
MCCUTCHEN	WCD-ZBW MACK DADDY-ET	MS HOVDEN DOLLY-RAE-ET	CO-VISTA ATWOOD DESIRE-ET
X	VG 88 - VG MAMMELLA	EX 91 - EX MAMMELLA	VG 87 - VG MAMMELLA
SUPER	3.01 365 17.981 Kg 3.3 % 3.2%	2.03 343 14.400 Kg 3.3% 3.3%	2.03 365 12.231 Kg 3.9% 3.4%

- TOP 30 IN USA CON IL 97% ATT.
- 2° A TIPO E 4° A ARTI TOP 200 USA
- TOP 10 A MAMMELLA TOP 200 USA

- AL TOP IN CANADA A CONFORMAZIONE
- LA DOC IN FOTO VENDUTA A \$1.925.000!
- POSITIVO A FERTILITÀ FIGLIE IN ITA +101

Kcaseina  
**BB**

TPI  
**2802**

FIGLIE  
**26896**



S-S-I Doc Have Not 8784 - EX 96 - EX MS

ShowType SexedSemen

DOC - ANAFIBJ 08/2023				
PFT	3651	IES€	567	ICS-PR€ 339
LATTE	1134	Attendibilità %	99	
Grasso %	0,09	GRT	54	
Proteine %	0,06	PRT	46	
Figlie	26896	Allevamenti	6117	
Valutazione Morfologica				
TIPO	2,60	Ind. Mammella	1,81	
Indice Arti/Piedi	3,92	Attendibilità %	97	
Valutazione Gestionale				
Longevità	107	Cellule S.	95	
Facilità Parto				
Parto	93	Att. %	99	n° oss. 57860

Dati ITA Agosto 2023

DOC / LINEARE 08/23 - ANAFIBJ				
Statura				3,07
Forza anteriore				2,46
Profondità				2,73
Angolosità				3,30
Angolo groppa				-0,27
Ampiezza groppa				2,90
Arti di lato				1,24
Arti da dietro				3,61
Tallone				3,84
Mammella ant.				2,31
Mammella post. Alt.				3,38
Mammella larghezza				2,90
Legamento				2,91
Piano mammella				1,27
Pos. Cap. ant.				2,23
Pos. Cap. post.				3,42
Capezzoli dim.				1,05
14338 figlie in 3752	-1	0	+1	+2

# DURAN



250HO14713 - US003145369491

LEANINGHOUSE DURAN-ET TR TP TC TY TV TL TD nato 09/01/2018

HOUSE X (EX 91) JEDI X (EX 91) BUTLER X (EX 90 DOM) CAMERON X (VG 87) BAXTER

HOUSE X	JEDI X	BUTLER X	CAMERON X
HANG-TIME	L-L-M- DAIRY JEDI DYSIS	L-L-M-DAIRY BUTLER DUSTY-ET	L-L-M-DAIRY CAMERN DEEAZ-ET
X	EX 91 - EX MAMMELLA	EX 91 - EX MAMMELLA	EX 90 - EX MAMMELLA
JACEY	2.04 365 13.086 3.0% 3.2%	4.05 345 17.195 kg 3.7% 3.1%	4.08 365 17.798 4.3% 3.1%

- TOP 30 LPI CANADA
- TOP 20 A PROTEINE IN USA
- POSITIVO A FERTILITÀ FIGLIE IN ITA +102
- MADRE, NONNA E BISNONNA EX
- OTTIMO TEMPERAMENTO FIGLIE +113
- POSITIVO A FERTILITÀ SEME IN ITA +103

## PER MANZE

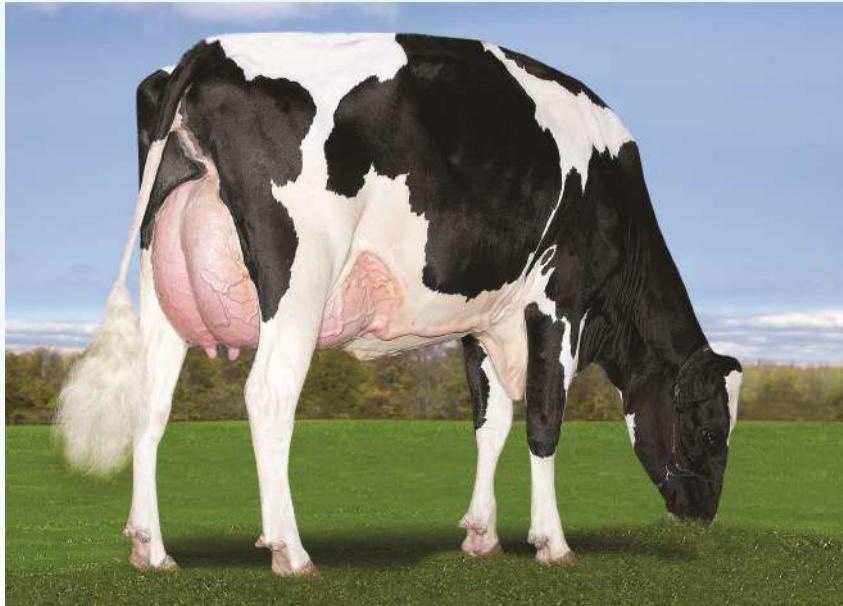
Kcaseina **BB**

BETAcaseina **A2A2**

TPI **2736**

PFT **4031**

FIGLIE **734**



DATI CANADA

LATTE	2174
PRT	87
CONF	10
ICM	7
ARTI	10

O'Connors Duran Lau 2361



DURAN - ANAFIBJ 08/2023			
<b>PFT</b>	<b>4031</b>	IESE€	623 ICS-PR€ 543
LATTE	1704	Attendibilità %	87
Grasso %	-0,04	GRT	60
Proteine %	0,09	PRT	70
Figlie	734	Allevamenti	304
Valutazione Morfologica			
TIPO	1,33	Ind. Mammella	1,63
Indice Arti/Piedi	0,54	Attendibilità %	81
Valutazione Gestionale			
Longevità	101	Cellule S.	106
Facilità Parto			
Parto	104	Att. %	74 n° oss. 1470

Dati ITA Agosto 2023

DURAN / LINEARE 08/23 - ANAFIBJ			
Statura			0,93
Forza anteriore			0,65
Profondità			0,85
Angolosità			1,97
Angolo groppa			0,21
Ampiezza groppa			1,26
Arti di lato			-1,80
Arti da dietro			0,81
Tallone			0,97
Mammella ant.			1,73
Mammella post. Alt.			2,69
Mammella larghezza			1,44
Legamento			2,29
Piano mammella			0,73
Pos. Cap. ant.			0,59
Pos. Cap. post.			0,97
Capezzoli dim.			-0,40
648 figlie in 277 all.	-1	0	+1 +2

# RONALD-RC

K caseina  
**BB**



250HO14465 - US003142352034

TRENT-WAY-JS RONALD-ET RC TP TC TY TV TL TD nato 13/06/2017

SALVATORE RC X (EX 92) SILVER X (EX 90) NUMERO UNO X (EX 90 GMD DOM) SUPER

SALVATORE RC X	SILVER X	NUMERO UNO X	SUPER
SUPERSHOT	Y-WHISPER SILVER ROYALTY-ET	MORNINGVIEW UNO REGINA-ET	MORNINGVIEW SUPER ROXY
X	EX 92 - EX MAMMELLA	EX 91 - EX MAMMELLA	EX 90 - EX MAMMELLA
SYMPATICO	5.03 305 12,995 Kg 4.6% 3.4%	5.08 305 16.295 Kg 4.2% 3.2%	4.08 365 20.207 Kg 3.5 % 3.1%

- **AL TOP IN ITALIA**
- **AL TOP IN CANADA A PRO\$**
- **TOP 35 AD ARTI E PIEDI IN ITALIA**
- **OTTIMO A TIPO E MAMMELLA**
- **PEDIGREE STREPITOSO CON 12 VACCHE EX**
- **POSITIVO FERTILITÀ SEME IN ITALIA +104**

FERTILITÀ FIGLIE  
**1,0**

**PER  
MANZE**

Kcaseina  
**BB**

TPI  
**2655**

PFT  
**4269**

FIGLIE  
**4678**



Jeffrey-Way Spunky-Red-ET



RONALD-RC - ANAFIBJ 08/2023			
<b>PFT</b>	<b>4269</b>	IES€	861
		ICS-PR€	871
<b>LATTE</b>	<b>1248</b>	Attendibilità %	98
Grasso %	0,03	GRT	51
Proteine %	0,06	PRT	49
Figlie	4678	Allevamenti	1537
Valutazione Morfologica			
<b>TIPO</b>	<b>2,10</b>	Ind. Mammella	<b>2,51</b>
<b>Indice Arti/Piedi</b>	<b>3,37</b>	Attendibilità %	95
Valutazione Gestionale			
<b>Longevità</b>	<b>113</b>	Cellule S.	108
Facilità Parto			
<b>Parto</b>	<b>107</b>	Att. %	98
		n° oss.	17783

Dati ITA Agosto 2023

RONALD-RC / LINEARE 08/23 - ANAFIBJ			
Statura			1,84
Forza anteriore			0,57
Profondità			0,55
Angolosità			1,30
Angolo groppa			-0,10
Ampiezza groppa			1,30
Arti di lato			-1,76
Arti da dietro			3,94
Tallone			2,72
Mammella ant.			3,46
Mammella post. Alt.			2,75
Mammella larghezza			0,91
Legamento			1,51
Piano mammella			2,75
Pos. Cap. ant.			2,08
Pos. Cap. post.			-0,26
Capezzoli dim.			-0,84
1875 figlie in 738 all.	-1	0	+1 +2

# SERTOLI

Kcaseina  
**BB**



14HO14629 - US003149391640

S-S-I BG FESTIVS SERTOLI-ET TR TP TM TC TY TV TL TD nato 11/03/2018

FESTIVUS X (VG 86) RUBICON X (VG 86) JACEY X (VG 88 DOM) GRAFETI X (VG 87) BOWSER

FESTIVUS	X	RUBICON	X	JACEY	X	GRAFETI
HEISENBERG		EILDON-TWEED RUB CHATEAU 1		EILDON-TWEED J CHATEAU-ET		EILDON-TWEED CHARISMA-ET
X		VG 86 - VG MAMMELLA		VG 86 - VG MAMMELLA		VG 88 - EX MAMMELLA
MIDNIGHT		3.04 305 14.018 kg 3.8% 3.2%		2.11 316 15.376 Kg 3.3% 3.3%		4.08 363 17.036 Kg 3.8% 3.2%

- **TOP 20 IN USA**
- **TOP 10 MACE LPI CANADA 3626**
- **5° A MACE PRO\$ IN CANADA 3459**

- **TOP 10 A FERTILITÀ FIGLIE TOP 100 USA**
- **AL TOP A IES€ E ICS-PR€**
- **OTTIMA FERTILITÀ SEME SCR +1,8**

FERTILITÀ FIGLIE  
**1,9**

Kcaseina  
**BB**

TPI  
**2940**

PFT  
**4191**

FIGLIE  
**619**



Feenstra Dairy Sertoli 4414



DATI CANADA

LATTE	1551
GRT	105
PRT	69



CheeseMerit



Longevity



SexedSemen



SCR

SERTOLI - ANAFIBJ 08/2023				
<b>PFT</b>	<b>4191</b>	IES€	942	ICS-PR€ 932
LATTE	1288	Attendibilità %	94	
Grasso %	0,30	GRT	83	
Proteine %	0,10	PRT	56	
Figlie	619	Allevamenti	149	
Valutazione Morfologica				
TIPO	0,97	Ind. Mammella	1,08	
Indice Arti/Piedi	0,06	Attendibilità %	88	
Valutazione Gestionale				
Longevità	110	Cellule S.	104	
Facilità Parto				
Parto	94	Att. %	96	n° oss. 5773

Dati ITA Agosto 2023

SERTOLI / LINEARE 08/23 - ANAFIBJ				
Statura				1,43
Forza anteriore				1,23
Profondità				0,62
Angolosità				0,69
Angolo groppa				-0,53
Ampiezza groppa				0,91
Arti di lato				0,81
Arti da dietro				0,42
Tallone				0,20
Mammella ant.				1,60
Mammella post. Alt.				1,86
Mammella larghezza				2,93
Legamento				1,30
Piano mammella				1,25
Pos. Cap. ant.				1,50
Pos. Cap. post.				1,54
Capezzoli dim.				-1,63
176 figlie in 62 all.	-1	0	+1	+2

# TIBOR



714HO00054 - IT017992074383

GIUDICI HOLSTEINS CASPER TIBOR TP TY TV TL TD nato 08/08/2018

CASPER X (MB 88) SUPERSHOT X (MB 85) MCCUTCHEN X (MB 87) MAN-O-MAN X (MB 88) GOLDWYN

CASPER X	SUPERSHOT	X	MCCUTCHEN	X	MAN O MAN
HANG-TIME	GIUDICI HOLSTEIN ROYAL		GIUDICI HOLSTEIN MCHN MADISON		GIUDICI HOLSTEIN ALEXIA
X	MB 88 - MB MAMMELLA		MB 85 - MB MAMMELLA		MB 85 - MB MAMMELLA
BOMBERO	3.04 305 13.846 Kg 2.28% 2.60%		1.10 305 10.116 Kg 4.15% 3.43%		4.04 305 13.105 Kg 3.96% 3.62%

- ECCELLENTE FERTILITÀ FIGLIE IN ITA +108
- OTTIMA LONGEVITÀ

- OTTIMA VELOCITÀ DI MUNGITURA +105
- MAMMELLE OTTIME

FERTILITÀ FIGLIE  
**0,6**

PER  
**MANZE**

Kcaseina  
**BB**

BETAcaseina  
**A2A2**



Nonna Giudici Holsteins Mchn Madison



TIBOR - ANAFIBJ 08/2023				
PFT	3821	IES€	773	ICS-PR€ 591
LATTE	706	Attendibilità %	91	
Grasso %	0,06	GRT	34	
Proteine %	0,21	PRT	49	
Figlie	170	Allevamenti	53	
Valutazione Morfologica				
TIPO	0,45	Ind. Mammella	1,21	
Indice Arti/Piedi	-0,41	Attendibilità %	86	
Valutazione Gestionale				
Longevità	110	Cellule S.	100	
Facilità Parto				
Parto	106	Att. %	91	n° oss. 433

Dati ITA Agosto 2023

TIBOR / LINEARE 08/23 - ANAFIBJ				
Statura				0,34
Forza anteriore				-1,03
Profondità				-1,32
Angolosità				0,29
Angolo groppa				-0,57
Ampiezza groppa				0,12
Arti di lato				1,48
Arti da dietro				-0,76
Tallone				-0,44
Mammella ant.				2,65
Mammella post. Alt.				0,58
Mammella larghezza				0,79
Legamento				0,99
Piano mammella				1,84
Pos. Cap. ant.				0,81
Pos. Cap. post.				2,00
Capezzoli dim.				-1,61
71 figlie in 23 all.	-1	0	+1	+2

# TOPSTONE



202HO01736 - NL000715952290

TOPSTONE-ET TC TY TV TL nato 24/09/2017

TOPSHOT X (VG 89) RUBICON X (GP 83) AIKMAN X (VG 85) MAN O MAN X MASCOL X DURHAM X RUDOLPH

TOPSHOT X	RUBICON X	AIKMAN X	MAN O MAN
SUPERSHOT	DG OH DONNA-ET	TELGTER AIKMAN DOREEN-ET	HOLBRA MANOA
X	VG 89 - VG MAMMELLA	GP 83 - GP MAMMELLA	VG 85 - VG MAMMELLA
EMBASSY	4 <sup>^</sup> Latt. 10.454 Kg 4.60% 3.50%	1 <sup>^</sup> Latt. 7.904 Kg 4.57% 3.49%	3 <sup>^</sup> Latt. 11.155 Kg 4.55% 3.61%

- 5° A IES€
- TOP 15 A ICS-PRE
- OTTIMA FERTILITÀ FIGLIE IN ITA +104
- ECCELLENTE FACILITÀ PARTO FIGLIE +109
- TOP 20 MACE LPI CANADA 3588
- TOP 30 MACE PRO\$ CANADA 3139

Kcaseina  
**BB**

TPI  
**2776**

PFT  
**4292**

FIGLIE  
**4273**



Gruppo figlie di Topstone

DATI CANADA

LATTE	1885
GRT	92
PRT	84



TOPSTONE - ANAFIBJ 08/2023					
<b>PFT</b>	<b>4292</b>	<b>IES€</b>	<b>1043</b>	<b>ICS-PRE</b>	<b>1011</b>
LATTE	1739	Attendibilità %			96
Grasso %	0,13	GRT			83
Proteine %	0,10	PRT			72
Figlie	4273	Allevamenti			1304
Valutazione Morfologica					
TIPO	0,82	Ind. Mammella			0,70
Indice Arti/Piedi	1,85	Attendibilità %			92
Valutazione Gestionale					
Longevità	111	Cellule S.			108
Facilità Parto					
Parto	96	Att. %	94	n° oss.	18662

Dati ITA Agosto 2023

TOPSTONE / LINEARE 08/23 - ANAFIBJ				
Statura				0,17
Forza anteriore				0,94
Profondità				0,21
Angolosità				0,69
Angolo groppa				-0,88
Ampiezza groppa				1,63
Arti di lato				-0,42
Arti da dietro				1,60
Tallone				1,55
Mammella ant.				1,18
Mammella post. Alt.				0,49
Mammella larghezza				1,20
Legamento				2,15
Piano mammella				0,54
Pos. Cap. ant.				-0,86
Pos. Cap. post.				0,89
Capezzoli dim.				-0,16
1561 figlie in 453 all.	-1	0	+1	+2

# WIGGINS

Kcaseina  
**BB**



7HO12724 - US003128769256

T-SPRUCE SUPRSHT WIGGINS-ET TR TP TY TV TL TD nato 26/01/2015

SUPERSHOT X (VG 85 GMD DOM) GALAXY X (EX 90 GMD DOM) ROBUST X (VG 89) GOLDWYN

SUPERSHOT X	GALAXY X	ROBUST X	GOLDWYN
SUPERSIRE	EDG RILEY GALAXY 2364-ET	CO-VISTA ROBUST RILEY	MS PRIDE GOLD INVITE 761-ET
X	VG 85 - VG MAMMELLA	EX 90 - EX MAMMELLA	VG 89 - EX MAMMELLA
SUPER	3.07 305 21.631 Kg 3.5% 3.1%	2.01 305 12.513 kg 3.9% 3.3%	3.08 365 16.342 kg 3.1% 3.4%

- **AL TOP A LATTE E PRT IN USA**
- **AL TOP A PRT IN ITALIA**

- **ECELLENTE A TIPO E ARTI E PIEDI**
- **OTTIMA FERTILITÀ SEME IN ITALIA +107**

Kcaseina  
**BB**

BETAcaseina  
**A2A2**

FIGLIE  
**1278**



Jenny-Lou Wiggins 4515



WIGGINS - ANAFIBJ 08/2023				
PFT	3779	IES€	563	ICS-PR€ 455
LATTE	1368	Attendibilità %	98	
Grasso %	-0,11	GRT	38	
Proteine %	0,19	PRT	70	
Figlie	1278	Allevamenti	323	
Valutazione Morfologica				
TIPO	1,66	Ind. Mammella	1,15	
Indice Arti/Piedi	1,63	Attendibilità %	93	
Valutazione Gestionale				
Longevità	100	Cellule S.	97	
Facilità Parto				
Parto	96	Att. %	98	n° oss. 5604

Dati ITA Agosto 2023

WIGGINS / LINEARE 08/23 - ANAFIBJ				
Statura				2,10
Forza anteriore				2,12
Profondità				1,93
Angolosità				2,40
Angolo groppa				-0,94
Ampiezza groppa				2,23
Arti di lato				0,38
Arti da dietro				1,81
Tallone				1,39
Mammella ant.				1,97
Mammella post. Alt.				2,15
Mammella larghezza				3,91
Legamento				0,84
Piano mammella				0,62
Pos. Cap. ant.				1,25
Pos. Cap. post.				1,29
Capezzoli dim.				2,36
434 figlie in 146 all.	-1	0	+1	+2



# RENEGADE

K caseina  
**BB**



250HO14134 - US003142352961

S-S-I PR RENEGADE-ET TR TP TC TY TV TL TD nato 26/03/2017

JALTAOAK X (VG 85 DOM) MILLINGTON X (DOM) DAVINCI X (GP 80 DOM) SNOWMAN

JALTAOAK X	MILLINGTON X	DAVINCI X	SNOWMAN
OAK	S-S-I MLNGTN 10398 11588-ET	S-S-I DAVINCI 7514 10398-ET	S-S-I SNOW MALENA 7514-ET
X	VG 85 - VG MAMMELLA	Tipo 1,21 ICM 0,67 A&P 0,76	GP 80 - GP MAMMELLA
FACEBOOK	2.00 365 14.396 Kg 3.8% 3.2%	3.00 365 21.813 Kg 3.6% 3.1%	4.02 356 18.509 kg 3.7% 3.1%

• TOP 15 IN USA

• 1° LPI IN CANADA +3781

• 9° A PRO\$ IN CANADA +3205

• 3° A ARTI E PIEDI TOP 100 USA

• TOP 15 A TIPO TOP 200 USA

• AL TOP A FERTILITÀ FIGLIE

FERTILITÀ FIGLIE  
**1,2**

PER  
MANZE

Kcaseina  
**BB**

TPI  
**2953**

PFT  
**4233**

FIGLIE  
**3045**



Horsens SSI Renegade 3103 12374-ET



DATI CANADA

LATTE	1231
GRT	113
PRT	77
CONF	9
ICM	7
ARTI	11



RENEGADE - ANAFIBJ 08/2023					
<b>PFT</b>	<b>4233</b>	IESE€	850	ICS-PR€	588
LATTE	966	Attendibilità %			89
Grasso %	0,48	GRT			90
Proteine %	0,22	PRT			60
Figlie	3045	Allevamenti			254
Valutazione Morfologica					
TIPO	1,53	Ind. Mammella			1,95
Indice Arti/Piedi	2,37	Attendibilità %			87
Valutazione Gestionale					
Longevità	108	Cellule S.			99
Facilità Parto					
Parto	100	Att. %	99	n° oss.	19615

Dati ITA Agosto 2023

RENEGADE / LINEARE 08/23 - ANAFIBJ				
Statura				1,66
Forza anteriore				1,48
Profondità				0,86
Angolosità				1,10
Angolo groppa				-0,39
Ampiezza groppa				0,93
Arti di lato				0,29
Arti da dietro				3,02
Tallone				1,67
Mammella ant.				2,23
Mammella post. Alt.				2,13
Mammella larghezza				2,99
Legamento				1,80
Piano mammella				2,04
Pos. Cap. ant.				0,96
Pos. Cap. post.				0,92
Capezzoli dim.				1,32
957 figlie in 154 all.	-1	0	+1	+2

# RUPERT



7HO14985 - US003202794675

S-S-I RENEGADE RUPERT-ET TR TP TM TC TY TV TL TD nato 11/01/2019

RENEGADE X (VG 88) MATTERS X (VG 86) STOIC X (GP 83) SUPERSIRE X (VG 85) MASSEY

RENEGADE X	MATTERS X	STOIC X	SUPERSIRE
JALTAOAK	SEAGULL-BAY AN ALEXANDRA-ET	NO-FLA STOIC ANNE 40873-ET	NO-FLA SPERSIRE 36193-TW-ET
X	VG 88 - VG MAMMELLA	VG 86 - VG MAMMELLA	GP 83 - VG MAMMELLA
MILLINGTON	2.01 365 11.345 kg 4.2% 3.4%	3.05 365 14.454 kg 4.0% 3.3%	5.01 305 15.836 kg 3.9% 3.1%

- 12° TORO IN USA
- AL TOP A LATTE, GRASSO E PROTEINE
- TOP 20 ARTI E PIEDI TOP 200 USA
- AL TOP A NET MERIT E DWP\$
- TRA I POCHI TORI 4B
- OTTIMA FERTILITÀ SEME IN ITALIA +107

FERTILITÀ FIGLIE  
**0,7**

PER  
MANZE

Kcaseina  
**BB**

BETAcaseina  
**A2A2**

TPI  
**2960**

PFT  
**4290**



Lars-Acres Rupert Toya



RUPERT - ANAFIBJ 08/2023			
<b>PFT</b>	<b>4290</b>	IESE	1031 ICS-PR€ 770
LATTE	1704	Attendibilità %	85
Grasso %	0,38	GRT	106
Proteine %	0,16	PRT	77
Figlie	170	Allevamenti	43
Valutazione Morfologica			
TIPO	0,40	Ind. Mammella	0,58
Indice Arti/Piedi	0,11	Attendibilità %	70
Valutazione Gestionale			
Longevità	113	Cellule S.	99
Facilità Parto			
Parto	104	Att. %	76 n° oss. 1940

Dati ITA Agosto 2023

RUPERT / LINEARE 08/23 - ANAFIBJ			
Statura			1,19
Forza anteriore			0,58
Profondità			0,32
Angolosità			0,66
Angolo groppa			0,57
Ampiezza groppa			-0,55
Arti di lato			-0,07
Arti da dietro			0,64
Tallone			0,53
Mammella ant.			0,48
Mammella post. Alt.			0,65
Mammella larghezza			1,98
Legamento			0,94
Piano mammella			0,77
Pos. Cap. ant.			-0,02
Pos. Cap. post.			0,29
Capezzoli dim.			1,82
41 figlie in 4 all.	-1	0	+1 +2

# L'importanza della K-Caseina BB e della Beta-Lattoglobulina BB

Le **K caseine** del latte sono proteine **capaci di influenzare la quantità e la qualità della produzione di formaggio**. I primi studi in merito risalgono agli anni '70 e sono stati effettuati proprio in Italia, dove più del 70% del latte è destinato alla caseificazione e alla trasformazione in prodotti ad alto valore aggiunto.

Le due varianti genetiche della K caseina più frequenti nella popolazione bovina sono il gene A e il B. Queste due varianti differiscono per due elementi diversi nella catena di aminoacidi che le costituiscono e **influenzano la quantità di caseina** presente nel latte nonché **il suo comportamento durante la caseificazione**. Tutti i bovini possiedono due coppie del gene e quindi il loro genotipo può essere AA, AB o BB.



## COME VIENE TRASMESSO IL GENOTIPO

TORO BB x MADRE BB = BB 100%
------------------------------

TORO BB x MADRE AB = AB 50% - BB 50%
--------------------------------------

TORO BB x MADRE AA = AB 100%
------------------------------

TORO AB x MADRE BB = AB 50% - BB 50%
--------------------------------------

TORO AB x MADRE AB = AB 50% - BB 25% - AA 25%
---

TORO AB x MADRE AA = AB 50% - AA 50%
--------------------------------------

Vari studi in letteratura hanno dimostrato che **la variante B della K Caseina aumenta il contenuto di proteina nel latte e favorisce una più veloce coagulazione e una migliore consistenza del coagulo**. Queste caratteristiche della variante B portano ad un **aumento della resa produttiva**. Secondo alcuni studi l'incremento sarebbe di circa il 3/4%, secondo altri, più ottimistici, si attesterebbe intorno al 9/10%.

Tutti comunque concordano: selezionare per la K caseina B è determinante per ottenere un latte più idoneo alla caseificazione e, quindi, una resa maggiore.

**La variante B della Lattoglobulina** ha un effetto positivo sulla quantità di Caseina e sull'indice di Caseina del latte. Gli studi scientifici hanno dimostrato che la variante B migliora la resa di circa il 2% e che tale incremento si somma all'effetto della K caseina B.

Nella razza sono pochi i tori che sono **contemporaneamente KC BB e BLG BB**. In questo catalogo i tori che soddisfano tale rara caratteristica sono: **IMPROBABLE, RICOCHET, RUPERT**.







# IMPROBABLE

**K caseina BB** + **Beta Latto Globulina BB** = **4B**

250HO15034 - US003206205233

S-S-I RENGADE IMPROBABLE-ET TR TP TM TC TY TV TL TD nato 08/02/2019

RENGADE X TOOK X (VG 87) JEDI X BALISTO X (VG 86) NUMERO UNO X (VG 88 DOM) COLBY

RENGADE X	TOOK X	JEDI X	BALISTO
JALTAOAK	SSI-DUCKETT 8495	S-S-I JEDI 8971 7261-ET	MS SSI BALST T 8971-ET
X	Tipo +1,30 ICM +1.91 A&P -0,08	VG 87 - VG MAMMELLA	Tipo +1,48 ICM +0,70 A&P +0,71
MILLINGTON	Latte +1185 -0.05% +0.02%	Latte +1528 -0.16% +0.02%	Latte +216 +0.03% +0.09%

- ECCELLENTE A TITOLI
- PEDIGREE FUORILINEA

- TRA I POCHI TORI 4B
- OTTIMA FERTILITÀ SEME IN ITALIA +108

FERTILITÀ FIGLIE  
**0,9**

PER  
MANZE

Kcaseina  
**BB**

PFT  
**4452**



RENGADE  
SON

Nonna S-S-I Jedi 8971 7261-ET

IMPROBABLE - ANAFIBJ 08/2023			
<b>PFT</b>	<b>4452</b>	IES€	957 ICS-PR€ 912
LATTE	1162	Attendibilità %	75
Grasso %	0,43	GRT	88
Proteine %	0,20	PRT	62
Figlie	0	Allevamenti	0
Valutazione Morfologica			
TIPO	1,49	Ind. Mammella	2,24
Indice Arti/Piedi	1,58	Attendibilità %	69
Valutazione Gestionale			
Longevità	112	Cellule S.	106
Facilità Parto			
Parto	100	Att. %	71 n° oss. 2170

Dati ITA Agosto 2023

IMPROBABLE / LINEARE 08/23 - ANAFIBJ			
Statura			2,04
Forza anteriore			0,62
Profondità			0,41
Angolosità			1,17
Angolo groppa			1,17
Ampiezza groppa			0,55
Arti di lato			-0,58
Arti da dietro			2,00
Tallone			0,51
Mammella ant.			2,49
Mammella post. Alt.			2,38
Mammella larghezza			2,13
Legamento			2,21
Piano mammella			2,55
Pos. Cap. ant.			0,91
Pos. Cap. post.			1,22
Capezzoli dim.			0,00
0 figlie in 0 all.	-1	0	+1 +2

# RICOCHET

250HO15321 - US003149934626

PLAIN-KNOLL REN RICOCHET-ET TR TP TC TY TV TL TD nato 28/05/2019

RENEGADE X (EX 90 DOM) RESOLVE X (VG 85 DOM) JOSUPER X (VG 88 GMD DOM) MOGUL



Genomici GPFT

RENEGADE X	RESOLVE X	JOSUPER X	MOGUL
JALTAOAK	PLAIN-KNOLL RESOLVE 1893-ET	PLAIN-KNOLL JOSUPER 794-ET	PLAIN-KNOLL MOGUL MARIAH
X	EX 90 - EX MAMMELLA	VG 85 - VG MAMMELLA	VG 88 - VG MAMMELLA
MILLINGTON	1.11 365 17.485 Kg 3.7% 3.2%	4.04 365 17.700 Kg 4.1% 3.4%	2.01 365 16.779 Kg 3.2% 3.2%

- ECCELLENTE A LATTE E TITOLI
- OTTIMA EFFICIENZA ALIMENTARE

- TRA I POCHI TORI 4B
- POSITIVO A FERTILITÀ SEME IN ITA +103

FERTILITÀ FIGLIE  
**0,8**

PER  
MANZE

Kcaseina  
**BB**

PFT  
**4448**



Bisnonna Plain-Knoll Mogul Mariah



RICOCHET - ANAFIBJ 08/2023				
PFT	4448	IESE€	1031	ICS-PR€ 857
LATTE	1768	Attendibilità %		75
Grasso %	0,29	GRT		88
Proteine %	0,17	PRT		80
Figlie	0	Allevamenti		0
Valutazione Morfologica				
TIPO	1,58	Ind. Mammella		1,21
Indice Arti/Piedi	1,68	Attendibilità %		69
Valutazione Gestionale				
Longevità	112	Cellule S.		99
Facilità Parto				
Parto	100	Att. %	71	n° oss. 1340

Dati ITA Agosto 2023

RICOCHET / LINEARE 08/23 - ANAFIBJ			
Statura			2,74
Forza anteriore			1,79
Profondità			1,83
Angolosità			1,71
Angolo groppa			1,06
Ampiezza groppa			0,75
Arti di lato			-0,09
Arti da dietro			2,20
Tallone			1,26
Mammella ant.			1,53
Mammella post. Alt.			1,65
Mammella larghezza			3,67
Legamento			2,68
Piano mammella			0,90
Pos. Cap. ant.			1,50
Pos. Cap. post.			1,93
Capezzoli dim.			-0,38
0 figlie in 0 all.	-1	0	+1 +2

# ZZ TOP



7HO15471 - US003209086217

SYNERGY RENEGADE ZZ TOP-ET TR TP TM TC TY TV TL TD nato 10/07/2019

RENEGADE X ZIPIT-P X (VG 87) JOSUPER X (VG 88) MOGUL X (VG 87) SUPER X SANA X ENCINO X O MAN

RENEGADE X	ZIPIT-P	X	JOSUPER	X	MOGUL
JALTAOAK	JOOK ZIPIT-P 17582-ET		JOOK JOSUPER 15754-ET		JOOK MOGUL 9105-ET
X	Tipo +1.50 ICM +1.81 A&P +0,61		VG 87 - VG MAMMELLA		VG 88 - EX MAMMELLA
MILLINGTON	Latte +1866 -0.08% -0.01%		4.06 311 18.186 kg 4.2% 2.8%		1.09 365 15.381 kg 3.9% 2.9%

- AL TOP A LATTE E PROTEINE
- ECCELLENTE A EFFICIENZA ALIMENTARE

- OTTIMO A MORFOLOGIA
- PEDIGREE ALTERNATIVO

FERTILITÀ FIGLIE  
**0,9**

PER  
MANZE

Kcaseina  
**BB**



Nonna paterna SSI MIngtn 11588-ET



CheeseMerit



Longevity



Profit



Robo



SexedSemen

## ZZ TOP - ANAFIBJ 08/2023

PFT	4399	IES€	920	ICS-PR€	900
LATTE	1659	Attendibilità %	75		
Grasso %	0,25	GRT	83		
Proteine %	0,17	PRT	77		
Figlie	0	Allevamenti	0		
Valutazione Morfologica					
TIPO	0,75	Ind. Mammella	1,24		
Indice Arti/Piedi	0,72	Attendibilità %	69		
Valutazione Gestionale					
Longevità	107	Cellule S.	105		
Facilità Parto					
Parto	104	Att. %	71	n° oss.	2730

Dati ITA Agosto 2023

## ZZ TOP / LINEARE 08/23 - ANAFIBJ

Statura	1,83
Forza anteriore	-0,34
Profondità	-0,48
Angolosità	1,38
Angolo groppa	-0,21
Ampiezza groppa	0,07
Arti di lato	1,25
Arti da dietro	1,45
Tallone	-0,46
Mammella ant.	1,05
Mammella post. Alt.	1,89
Mammella larghezza	1,88
Legamento	0,74
Piano mammella	1,37
Pos. Cap. ant.	0,25
Pos. Cap. post.	-0,40
Capezzoli dim.	-0,70
0 figlie in 0 all.	-1 0 +1 +2



# ANTONY



250HO16143 - US003231545224

PINE-TREE CONWAY ANTONY-ET TR TP TC TY TV TL TD nato 04/03/2021

CONWAY X (VG 85) LEGACY X (GP 82) ACHIEVER X (GP 83 GMD DOM) MORGAN X (VG 88 GMD) ROBUST

CONWAY X	LEGACY X	ACHIEVER X	MORGAN
RENEGADE	PINE-TREE 7593 LEGA 8466-ET	PINE-TREE ERA ACHIE 7593-ET	SANDY-VALLEY MORGAN ERA-ET
X	VG 85 - VG MAMMELLA	GP 82 - GP MAMMELLA	GP 83 - GP MAMMELLA
GRANITE	1.11 342 13.404 Kg 4.3% 3.3%	1.10 365 15.968 Kg 5.0% 3.1%	2.02 365 15.813 Kg 4.2% 3.4%

- ECCELLENTE A LATTE E TITOLI
- AL TOP A EFFICIENZA ALIMENTARE

- OTTIMA FERTILITÀ FIGLIE IN ITA +104
- OTTIMA FERTILITÀ SEME IN ITA +109

## PER MANZE

Kcaseina **BB**

BETAcaseina **A2A2**

PFT **4620**



Bisnonna Sandy-Valley Morgan Era-ET



ANTONY - ANAFIBJ 08/2023			
<b>PFT</b>	<b>4620</b>	IESE€	1012 ICS-PR€ 970
LATTE	1828	Attendibilità %	75
Grasso %	0,38	GRT	109
Proteine %	0,18	PRT	86
Figlie	0	Allevamenti	0
Valutazione Morfologica			
TIPO	1,13	Ind. Mammella	1,64
Indice Arti/Piedi	0,27	Attendibilità %	69
Valutazione Gestionale			
Longevità	109	Cellule S.	105
Facilità Parto			
Parto	104	Att. %	71 n° oss. 0

Dati ITA Agosto 2023

ANTONY / LINEARE 08/23 - ANAFIBJ				
Statura				1,45
Forza anteriore				0,57
Profondità				0,44
Angolosità				1,78
Angolo groppa				-0,57
Ampiezza groppa				1,13
Arti di lato				0,85
Arti da dietro				0,93
Tallone				-0,47
Mammella ant.				1,68
Mammella post. Alt.				2,56
Mammella larghezza				3,07
Legamento				2,36
Piano mammella				0,90
Pos. Cap. ant.				1,19
Pos. Cap. post.				1,20
Capezzoli dim.				0,63
0 figlie in 0 all.	-1	0	+1	+2

Genomici GPFT



# AYRTON

K caseina  
**BB**

7HO15809 - US003219742985

LARS-ACRES SSI TA AYRTON-ET TR TP TC TL TD nato 26/11/2020

TAOS X (VG 85) LEGACY X (VG 86) IMAX X (EX 93 GMD DOM) DELTA X (VG 85 GMD DOM) SUPERSIRE

TAOS	X	LEGACY	X	IMAX	X	DELTA
RENEGADE		S-S-I LA 28180 22888-ET		SIEMERS IMAX ROZ 28180-ET		SIEMERS DELTA S-ROZ-ANN-ET
X		VG 85 - VG MAMMELLA		VG 86 - VG MAMMELLA		EX 93 - EX MAMMELLA
JEDI		2.03 365 14.645 Kg 5.2% 3.5%		3.04 290 14.449 Kg 4.2% 2.9%		6.04 305 24.040 Kg 4.3% 2.9%

- ECCELLENTE LONGEVITÀ
- ECCELLENTE A FERTILITÀ FIGLIE

- OTTIMO A CELLULE SOMATICHE
- OTTIMO A FERTILITÀ SEME CON SCR +1,2

Genomici GPFT

FERTILITÀ FIGLIE  
**1,2**

PER  
MANZE

Kcaseina  
**BB**

PFT  
**4623**



Bisnonna Siemers Delta S-Roz-Ann-ET



AYRTON - ANAFIBJ 08/2023				
<b>PFT</b>	<b>4623</b>	IESE€	1008	ICS-PR€ 1126
LATTE	724	Attendibilità %		75
Grasso %	0,54	GRT		85
Proteine %	0,31	PRT		61
Figlie	0	Allevamenti		0
Valutazione Morfologica				
TIPO	1,14	Ind. Mammella		2,11
Indice Arti/Piedi	1,27	Attendibilità %		69
Valutazione Gestionale				
Longevità	111	Cellule S.		112
Facilità Parto				
Parto	104	Att. %	71	n° oss. 107

Dati ITA Agosto 2023

AYRTON / LINEARE 08/23 - ANAFIBJ				
Statura				1,52
Forza anteriore				-0,12
Profondità				-0,07
Angolosità				0,58
Angolo groppa				-1,44
Ampiezza groppa				1,32
Arti di lato				-0,05
Arti da dietro				2,05
Tallone				0,15
Mammella ant.				2,81
Mammella post. Alt.				1,89
Mammella larghezza				1,88
Legamento				2,04
Piano mammella				2,64
Pos. Cap. ant.				1,59
Pos. Cap. post.				0,96
Capezzoli dim.				-0,28
0 figlie in 0 all.	-1	0	+1	+2

# CHOICES

K caseina  
**BB**



250HO16304 - US003222920062

MORNINGVIEW CHOICES-ET TR TP TC TY TV TL TD nato 30/06/2021

CONWAY X ALTUVE X (EX 90) RESOLVE X (VG 88) RACER X (EX 90) SUPER

CONWAY X	ALTUVE	X	RESOLVE	X	RACER
RENEGADE	MORNINGVIEW ALTUVE 6681-ET		MORNINGVIEW RESOLVE 5753-ET		MORNINGVIEW RACER 4405-ET
X	Tipo +1,42 ICM +1,18 A&P +0,40		EX 90 - EX MAMMELLA		VG 88 - VG MAMMELLA
GRANITE	Latte +1151 +0.07% +0.08%		3.04 305 17.277 Kg 2.9% 3.1%		4.08 305 18.190 Kg 3.7% 3.2%

- TOP 20 IN ITALIA
- AL TOP IN USA

- OTTIMA FERTILITÀ FIGLIE
- POSITIVO A FERTILITÀ SEME SCR +0,3

FERTILITÀ FIGLIE  
**1,2**

PER  
MANZE

Kcaseina  
**BB**

TPI  
**3084**

PFT  
**4960**



Nonna Morningview Resolve 5753-ET



CHOICES - ANAFIBJ 08/2023			
<b>PFT</b>	<b>4960</b>	IESE	1130 ICS-PRE 1220
LATTE	1102	Attendibilità %	75
Grasso %	0,58	GRT	106
Proteine %	0,35	PRT	81
Figlie	0	Allevamenti	0
Valutazione Morfologica			
TIPO	1,78	Ind. Mammella	2,32
Indice Arti/Piedi	1,44	Attendibilità %	69
Valutazione Gestionale			
Longevità	110	Cellule S.	107
Facilità Parto			
Parto	100	Att. %	71 n° oss. 0

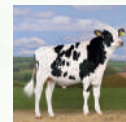
Dati ITA Agosto 2023

CHOICES / LINEARE 08/23 - ANAFIBJ				
Statura				2,00
Forza anteriore				0,52
Profondità				0,75
Angolosità				2,02
Angolo groppa				-1,61
Ampiezza groppa				1,83
Arti di lato				1,83
Arti da dietro				2,56
Tallone				-0,37
Mammella ant.				3,51
Mammella post. Alt.				2,79
Mammella larghezza				3,40
Legamento				2,61
Piano mammella				2,41
Pos. Cap. ant.				1,86
Pos. Cap. post.				2,44
Capezzoli dim.				-1,07
0 figlie in 0 all.	-1	0	+1	+2

Genomici GPFT

# COLOBUS

K caseina  
**BB**



202HO01861 - DE001406051335

COLOBUS TY TV TL nato 25/05/2020

COPYRIGHT X REDROCK X (VG 87) GATEDANCER X (EX 90) COMMANDER X (VG 86) SUPERSIRE

COPYRIGHT X	REDROCK	X	GATEDANCER	X	COMMANDER
IMAX	BENNINGHOFF HOLSTEINS REDROCK DUFFY		GATEDANCER DANNY		DIVA MR
X	Tipo +1,73 ICM +2,56 A&P +0,45		VG 87 - VG MAMMELLA		EX 90 - EX MAMMELLA
JEDI	Latte +666 +0.05% +0.09%		2^ Latt. 13.464 kg 4.53% 3.57%		3^ Latt. 13.789 kg 4.26% 3.60%

- **MAMMELLE ECCEZIONALI +2,98**
- **OTTIME PRODUZIONI**

- **PARTI FACILI**
- **DALLA FAMIGLIA DELLA RUDOLPH MISSY**

Genomici GPFT

FERTILITÀ FIGLIE  
**0,1**

**PER  
MANZE**

Kcaseina  
**BB**



Bisnonna Diva MR



COLOBUS - ANAFIBJ 08/2023					
PFT	4331	IES€	895	ICS-PR€	814
LATTE	1395	Attendibilità %			75
Grasso %	0,19	GRT			72
Proteine %	0,10	PRT			60
Figlie	0	Allevamenti			0
Valutazione Morfologica					
TIPO	1,86	Ind. Mammella			2,95
Indice Arti/Piedi	0,37	Attendibilità %			69
Valutazione Gestionale					
Longevità	113	Cellule S.			104
Facilità Parto					
Parto	106	Att. %	71	n° oss.	98

Dati ITA Agosto 2023

COLOBUS / LINEARE 08/23 - ANAFIBJ				
Statura				0,60
Forza anteriore				0,44
Profondità				0,52
Angolosità				1,21
Angolo groppa				-1,60
Ampiezza groppa				2,14
Arti di lato				-1,48
Arti da dietro				0,96
Tallone				0,92
Mammella ant.				4,99
Mammella post. Alt.				2,44
Mammella larghezza				0,69
Legamento				2,38
Piano mammella				3,45
Pos. Cap. ant.				1,60
Pos. Cap. post.				1,46
Capezzoli dim.				-2,21
0 figlie in 0 all.	-1	0	+1	+2

# CUMULUS

K caseina  
**BB**



14HO15932 - US003224809684

WINSTAR CONWAY CUMULUS-ET TR TP TC TY TV TL TD nato 26/01/2021

CONWAY X (VG 85 DOM) LIONEL X (VG 85) MEDLEY X (VG 87 DOM) OCTOBERFEST X (VG 85) MOONRAY

CONWAY X	LIONEL X	MEDLEY X	OCTOBERFEST
RENEGADE	WINSTAR LIONEL 5891-ET	WINSTAR MEDLEY 4365-ET	TRIPLECROWN JW OFEST 142-ET
X	VG 85 - VG MAMMELLA	VG 85 - VG MAMMELLA	VG 87 - VG MAMMELLA
GRANITE	2.04 365 14.152 Kg 5.2% 3.4%	2.11 351 14.204 Kg 5.1% 3.9%	Latte +1047 +0.12% +0.03%

- **AL TOP IN USA**
- **ECCELLENTE A PROTEINE E GRASSO**

- **AL TOP IN CANADA CON LPI +3816**
- **POSITIVO A FERTILITÀ FIGLIE IN ITA +102**

## PER MANZE

Kcaseina  
**BB**

BETAcaseina  
**A2A2**

TPI  
**3073**



Trisnonna S-S-I Moonry Myesha 9071-ET



CUMULUS - ANAFIBJ 08/2023				
PFT	4423	IESE€	972	ICS-PRE€ 761
LATTE	1630	Attendibilità %	75	
Grasso %	0,77	GRT	145	
Proteine %	0,27	PRT	88	
Figlie	0	Allevamenti	0	
Valutazione Morfologica				
TIPO	0,20	Ind. Mammella	0,10	
Indice Arti/Piedi	-1,21	Attendibilità %	69	
Valutazione Gestionale				
Longevità	107	Cellule S.	101	
Facilità Parto				
Parto	104	Att. %	71	n° oss. 253

Dati ITA Agosto 2023

CUMULUS / LINEARE 08/23 - ANAFIBJ				
Statura				0,83
Forza anteriore				-0,26
Profondità				0,28
Angolosità				2,01
Angolo groppa				-0,60
Ampiezza groppa				1,23
Arti di lato				2,37
Arti da dietro				-0,38
Tallone				-1,11
Mammella ant.				0,41
Mammella post. Alt.				0,32
Mammella larghezza				2,12
Legamento				0,16
Piano mammella				-0,05
Pos. Cap. ant.				-0,88
Pos. Cap. post.				-1,43
Capezzoli dim.				0,96
0 figlie in 0 all.	-1	0	+1	+2

# HARDY

K caseina  
**BB**



7HO16116 - US003229290791

SIEMERS PFCT HARDY 35126-ET TR TP TC TY TV TL TD nato 10/03/2021

PARFECT X (EX 90) ALVAREZ X (EX 92 GMD) DOC X (VG 85) MONTEREY

Genomici GPFT

PARFECT X	ALVAREZ X	DOC X	MONTEREY
RENEGADE	SIEMERS ALVZ HANAN 31406-ET	SIEMERS DOC HANAN 28286-ET	SIEMERS MONTEREY HANAN-ET
X	EX 90 - EX MAMMELLA	EX 92 - EX MAMMELLA	VG 85 - VG MAMMELLA
LAMBDA	2.03 305 16.705 Kg 4.6% 3.2%	3.05 365 18.327 Kg 4.3% 3.4%	2.01 305 11.613 Kg 4.1% 3.2%

• LA TRISNONNA MOGUL HANKER NOMINATA VACCA DELL' ANNO 2020

• INCROCIO PERFETTO: LA FORZA DI PERFECT SU UNA STREPITOSA FAMIGLIA

• OTTIMA FERTILITA' SEME SCR +1,9

## PER MANZE

Kcaseina  
**BB**



Nonna Siemers Doc Hanan 28286-ET



HARDY - ANAFIBJ 08/2023			
PFT	4159	IES€	780 ICS-PR€ 653
LATTE	901	Attendibilità %	75
Grasso %	0,30	GRT	55
Proteine %	0,18	PRT	48
Figlie	0	Allevamenti	0
Valutazione Morfologica			
TIPO	2,60	Ind. Mammella	3,02
Indice Arti/Piedi	3,33	Attendibilità %	69
Valutazione Gestionale			
Longevità	112	Cellule S.	108
Facilità Parto			
Parto	104	Att. %	71 n° oss. 0

Dati ITA Agosto 2023

HARDY / LINEARE 08/23 - ANAFIBJ			
Statura			2,18
Forza anteriore			2,79
Profondità			2,11
Angolosità			0,82
Angolo groppa			-1,43
Ampiezza groppa			2,77
Arti di lato			-0,94
Arti da dietro			3,49
Tallone			3,84
Mammella ant.			4,34
Mammella post. Alt.			3,74
Mammella larghezza			3,47
Legamento			3,56
Piano mammella			2,86
Pos. Cap. ant.			2,32
Pos. Cap. post.			3,07
Capezzoli dim.			-0,38
0 figlie in 0 all.	-1	0	+1 +2

# GORDON

K caseina  
**BB**

7HO15961 - US003206702899

PENN-ENGLAND GORDON-ET TR TP TC TY TV TL TD nato 18/11/2020

TAOS X TAHITI X (GP 80) KING ROYAL X (EX 90 DOM) JOSUPER X (GP 83) MCCUTCHEN

TAOS	X	TAHITI	X	KING ROYAL	X	JOSUPER
RENEGADE		PENN-ENGLAND GIFIAN15903-ET		PENN-ENGLAND GIFIAN13813-ET		PENN-ENGLAND GIFIAN11821-ET
X		Tipo +1,65 ICM +1,54 A&P -0,08		GP 80 - GP MAMMELLA		EX 90 - VG MAMMELLA
JEDI		Latte +1146 +0.12% +0.06%		2.00 365 15.659 Kg 3.8% 3.1%		4.10 365 18.263 Kg 4.2% 3.1%

- **MAMMELLE ECCELLENTI**
- **OTTIMO A FERTILITÀ FIGLIE**
- **OTTIMA VELOCITÀ DI MUNGITURA +108**
- **OTTIMA EFFICIENZA ALIMENTARE**
- **PEDIGREE ALTERNATIVO**
- **POSITIVO A FERTILITÀ SEME SCR +0,8**

FERTILITÀ FIGLIE  
**1,6**

Kcaseina  
**BB**

BETAcaseina  
**A2A2**

PFT  
**4647**



Nonna Penn-England Gifian13813-ET



GORDON - ANAFIBJ 08/2023				
<b>PFT</b>	<b>4647</b>	IESE€	994	ICS-PRE€ 917
LATTE	1494	Attendibilità %		75
Grasso %	0,28	GRT		76
Proteine %	0,31	PRT		85
Figlie	0	Allevamenti		0
Valutazione Morfologica				
TIPO	1,83	Ind. Mammella		2,93
Indice Arti/Piedi	0,95	Attendibilità %		69
Valutazione Gestionale				
Longevità	109	Cellule S.		101
Facilità Parto				
Parto	95	Att. %	71	n° oss. 443

Dati ITA Agosto 2023

GORDON / LINEARE 08/23 - ANAFIBJ				
Statura				1,78
Forza anteriore				0,15
Profondità				-0,09
Angolosità				1,43
Angolo groppa				-0,76
Ampiezza groppa				1,10
Arti di lato				0,41
Arti da dietro				1,74
Tallone				0,57
Mammella ant.				4,22
Mammella post. Alt.				2,84
Mammella larghezza				2,02
Legamento				3,51
Piano mammella				3,50
Pos. Cap. ant.				2,75
Pos. Cap. post.				2,29
Capezzoli dim.				-0,74
0 figlie in 0 all.	-1	0	+1	+2

# HAVEFUN-RED



250HO16537 - US003245812149

AOT HAVEFUN-RED-ET TP TC TY TV TL TD nato 30/12/2021

RANGER RED X MARK RC X (VG 88) SALVATORE X (VG 88 DOM) SUPERSIRE X (VG 88 DOM) MAN O MAN

Genomici GPFT

RANGER RED X	MARK RC X	SALVATORE X	SUPERSIRE
RUBELS-RED	AOT MARK HUCKLEBERRY-RED-ET	AOT SALVATORE HICCUP-ET	COOKIECUTTER SSIRE HAS-ET
X	Tipo +1.30 ICM +1.18 A&P +0.49	VG 88 - VG MAMMELLA	VG 88 - EX MAMMELLA
MR SALVATORE	Latte +1237 +0.07% -0.02%	3.05 302 18.007 Kg 4.0% 3.1%	3.11 365 19.936 kg 4.0% 3.2%

- TOP 10 TORI RED
- PADRE DI TORI

- FACILE DA USARE, MIGLIORA TUTTI I TRATTI
- PEDIGREE ALTERNATIVO

FERTILITÀ FIGLIE  
**0,8**

PER  
MANZE

Kcaseina  
**BB**

BETAcaseina  
**A2A2**



AOT Havefun-Red-ET



HAVEFUN-RED - ANAFIBJ 08/2023				
PFT	4070	IES€	925	ICS-PR€ 790
LATTE	1195	Attendibilità %	75	
Grasso %	0,33	GRT	77	
Proteine %	0,00	PRT	39	
Figlie	0	Allevamenti	0	
Valutazione Morfologica				
TIPO	1,39	Ind. Mammella	1,81	
Indice Arti/Piedi	2,73	Attendibilità %	69	
Valutazione Gestionale				
Longevità	118	Cellule S.	106	
Facilità Parto				
Parto	105	Att. %	71	n° oss. 0

Dati ITA Agosto 2023

HAVEFUN-RED / LINEARE 08/23 - ANAFIBJ				
Statura				0,07
Forza anteriore				0,15
Profondità				-0,24
Angolosità				1,00
Angolo groppa				-1,81
Ampiezza groppa				-0,26
Arti di lato				0,35
Arti da dietro				3,08
Tallone				1,72
Mammella ant.				2,88
Mammella post. Alt.				2,63
Mammella larghezza				0,75
Legamento				-0,72
Piano mammella				1,71
Pos. Cap. ant.				0,72
Pos. Cap. post.				-1,37
Capezzoli dim.				0,06
0 figlie in 0 all.	-1	0	+1	+2



# HUCK

K caseina  
**BB**

7HO15396 - US003210341485

FLY-HIGHER HUCK-ET TR TP TC TY TV TL TD nato 25/12/2019

LEGACY X YODA X HURRICANE X MONTROSS X (VG 85) SUPERSIRE X (VG 87) SHOTTLE

LEGACY X	YODA X	HURRICANE X	MONTROSS
FRAZZLED	RI-VAL-RE YODA HURRICANE-ET	RI-VAL-RE HURRIBLANCA-ET	IHG MONTROSS VENICE-ET
X	Tipo +1,80 ICM +1,49 A&P -0,25	Tipo +1,57 ICM +1,69 A&P -0,16	VG 85 - GP MAMMELLA
YODER	Latte +1505 +0.07% +0.01%	Latte +1737 -0.07% -0.03%	3.10 365 14.727 Kg 3.8% 3.2%

- **AL TOP IN ITALIA**
- **AL TOP A LONGEVITÀ**
- **OTTIMA EFFICIENZA ALIMENTARE**

- **ECELLENTE A MAMMELLA**
- **BASSE CELLULE SOMATICHE**
- **POSITIVO A FERTILITÀ SEME SCR +0,9**

FERTILITÀ FIGLIE  
**0,5**

**PER  
MANZE**

Kcaseina  
**BB**

BETAcaseina  
**A2A2**

PFT  
**4593**



Fly-Higher Huck-ET



**CheeseMerit**



**Longevity**



**MastitisResistant**



**SexedSemen**

HUCK - ANAFIBJ 08/2023			
<b>PFT</b>	<b>4593</b>	IESE€	1026 ICS-PRE 1144
LATTE	2064	Attendibilità %	75
Grasso %	0,28	GRT	107
Proteine %	0,09	PRT	82
Figlie	0	Allevamenti	0
Valutazione Morfologica			
TIPO	0,75	Ind. Mammella	2,43
Indice Arti/Piedi	-1,55	Attendibilità %	69
Valutazione Gestionale			
Longevità	111	Cellule S.	112
Facilità Parto			
Parto	100	Att. %	71 n° oss. 838

Dati ITA Agosto 2023

HUCK / LINEARE 08/23 - ANAFIBJ				
Statura				0,75
Forza anteriore				-0,60
Profondità				-0,43
Angolosità				0,62
Angolo groppa				-0,31
Ampiezza groppa				0,38
Arti di lato				1,64
Arti da dietro				-0,96
Tallone				-0,82
Mammella ant.				2,74
Mammella post. Alt.				2,58
Mammella larghezza				0,81
Legamento				2,48
Piano mammella				2,61
Pos. Cap. ant.				-0,02
Pos. Cap. post.				0,56
Capezzoli dim.				-1,30
0 figlie in 0 all.	-1	0	+1	+2

# PATZKI-P



7HO16117 - US003229290808

SIEMERS EXTRA PATZKI-P-ET TR PC TC TY TV TL TD nato 13/03/2021

EXTRA-P X (VG 85) LEGACY X (EX 91 GMD DOM) LAMBDA X (EX 91 GMD DOM) DENVER X (VG 86) TANGO

EXTRA-P X	LEGACY X	LAMBDA X	DENVER
RENEGADE	SIEMERS LGCY PARIS 31379-ET	SIEMERS LMDA PARIS 27856-ET	SIEMERS DENVER PARIS-ET
X	VG 85 - VG MAMMELLA	EX 91 - EX MAMMELLA	EX 91 - EX MAMMELLA
CHARLEY	2.00 365 14.154 Kg 4.5% 3.6%	3.05 365 17.536 Kg 4.1% 3.5%	2.02 365 16.072 kg 4.3% 3.4%

- **TORO COMPLETO DI FACILE UTILIZZO**
- **OTTIMO A PRODUZIONI**

- **DALLA FAMIGLIA DI PERFECT E PARSLY**
- **PEDIGREE ALTERNATIVO**

Genomici GPFT

## PER MANZE

Kcaseina  
**BB**

BETAcaseina  
**A2A2**



Bisnonna Siemers Denver Paris-ET



PATZKI-P - ANAFIBJ 08/2023			
PFT	3848	IES€	807
ICS-PR€	621		
LATTE	1546	Attendibilità %	75
Grasso %	0,25	GRT	81
Proteine %	0,06	PRT	56
Figlie	0	Allevamenti	0
Valutazione Morfologica			
TIPO	0,58	Ind. Mammella	0,50
Indice Arti/Piedi	-0,86	Attendibilità %	69
Valutazione Gestionale			
Longevità	112	Cellule S.	105
Facilità Parto			
Parto	104	Att. %	71
n° oss.	0		

Dati ITA Agosto 2023

PATZKI-P / LINEARE 08/23 - ANAFIBJ			
Statura			0,50
Forza anteriore			0,79
Profondità			0,88
Angolosità			0,95
Angolo groppa			1,27
Ampiezza groppa			1,41
Arti di lato			1,55
Arti da dietro			0,06
Tallone			-0,49
Mammella ant.			0,72
Mammella post. Alt.			0,79
Mammella larghezza			1,27
Legamento			0,91
Piano mammella			0,14
Pos. Cap. ant.			0,48
Pos. Cap. post.			0,20
Capezzoli dim.			-0,26
0 figlie in 0 all.	-1	0	+1 +2

# PARSLY

K caseina  
**BB**



7HO15523 - US003208357105

SIEMERS TWN PARSLY 32480-ET TR TP TC TY TV TL TD nato 16/11/2019

TOWN X (EX 91 GMD DOM) LAMBDA X (EX 91 GMD DOM) DENVER X (VG 86) TANGO

TOWN X	LAMBDA X	DENVER X	TANGO
DEANO	SIEMERS LMDA PARIS 27856-ET	SIEMERS DENVER PARIS-ET	QUALITY TANGO PARIS
X	EX 91 - EX MAMMELLA	EX 91 - EX MAMMELLA	VG 86 - VG MAMMELLA
JEDI	3.05 365 17.536 Kg 4.1% 3.5%	2.02 365 16.072 kg 4.3% 3.4%	1.11 365 14.742 Kg 4.9% 3.4%

- OTTIMO A LATTE E TITOLI
- ECCELLENTI TRATTI SALUTE

- PEDIGREE FUORILINEA
- POSITIVO A FERTILITÀ SEME CON SCR +0,8

FERTILITÀ FIGLIE  
**0,8**

PER  
MANZE

Kcaseina  
**BB**

BETAcaseina  
**A2A2**



Nonna Siemers Denver Paris-ET



PARSLY - ANAFIBJ 08/2023				
PFT	4234	IESE€	898	ICS-PR€ 857
LATTE	1264	Attendibilità %	75	
Grasso %	0,18	GRT	69	
Proteine %	0,16	PRT	59	
Figlie	0	Allevamenti	0	
Valutazione Morfologica				
TIPO	1,27	Ind. Mammella	1,31	
Indice Arti/Piedi	1,91	Attendibilità %	69	
Valutazione Gestionale				
Longevità	109	Cellule S.	107	
Facilità Parto				
Parto	104	Att. %	71	n° oss. 6164

Dati ITA Agosto 2023

PARSLY / LINEARE 08/23 - ANAFIBJ				
Statura				1,20
Forza anteriore				1,29
Profondità				0,50
Angolosità				0,30
Angolo groppa				0,11
Ampiezza groppa				1,78
Arti di lato				-1,49
Arti da dietro				2,13
Tallone				1,57
Mammella ant.				1,85
Mammella post. Alt.				2,07
Mammella larghezza				3,27
Legamento				1,52
Piano mammella				1,05
Pos. Cap. ant.				0,97
Pos. Cap. post.				1,29
Capezzoli dim.				-1,36
0 figlie in 0 all.	-1	0	+1	+2

# PAZZLE

K caseina  
**BB**



250HO16115 - US003218556317

SIEMERS RZ PAZZLE 34954-ET TR TP TC TY TV TL TD nato 09/02/2021

ROZLINE X (EX 91 GMD DOM) LAMBDA X (EX 91 GMD DOM) DENVER X (VG 86) TANGO

ROZLINE X	LAMBDA X	DENVER X	TANGO
RENEGADE	SIEMERS LMDA PARIS 27856-ET	SIEMERS DENVER PARIS-ET	QUALITY TANGO PARIS
X	EX 91 - EX MAMMELLA	EX 91 - EX MAMMELLA	VG 86 - VG MAMMELLA
FRAZZLED	3.05 365 17.536 Kg 4.1% 3.5%	2.02 365 16.072 kg 4.3% 3.4%	1.11 365 14.742 Kg 4.9% 3.4%

- AL TOP A MORFOLOGIA
- OTTIMI TRATTI SALUTE

- OTTIMA FERTILITÀ FIGLIE
- MADRE ECCEZIONALE: HA 25 FIGLI ATTIVI IN F.A.

Genomici GPFT

FERTILITÀ FIGLIE  
**0,9**

PER  
MANZE

Kcaseina  
**BB**

BETAcaseina  
**A2A2**

TPI  
**3053**



Madre Siemers LMDA Paris 27856-ET



PAZZLE - ANAFIBJ 08/2023				
PFT	4142	IES€	799	ICS-PR€ 706
LATTE	492	Attendibilità %		75
Grasso %	0,67	GRT		87
Proteine %	0,18	PRT		36
Figlie	0	Allevamenti		0
Valutazione Morfologica				
TIPO	1,83	Ind. Mammella		1,86
Indice Arti/Piedi	2,73	Attendibilità %		69
Valutazione Gestionale				
Longevità	110	Cellule S.		110
Facilità Parto				
Parto	100	Att. %	71	n° oss. 238

Dati ITA Agosto 2023

PAZZLE / LINEARE 08/23 - ANAFIBJ				
Statura				1,34
Forza anteriore				1,96
Profondità				1,63
Angolosità				0,55
Angolo groppa				-2,15
Ampiezza groppa				1,51
Arti di lato				-0,85
Arti da dietro				3,07
Tallone				1,85
Mammella ant.				3,10
Mammella post. Alt.				1,92
Mammella larghezza				2,76
Legamento				2,53
Piano mammella				2,06
Pos. Cap. ant.				2,81
Pos. Cap. post.				1,41
Capezzoli dim.				-0,88
0 figlie in 0 all.	-1	0	+1	+2

# PEARCE

K caseina  
**BB**



7H015793 - US003216213829

S-S-I BG PERFECT PEARCE-ET TR TP TC TY TV TL TD nato 13/11/2020

PEARCE X (VG 86) RIO X (VG 86 DOM) HELIX X (VG 85 DOM) TANGO X (VG 85) SHAMROCK

PEARCE	X	RIO	X	HELIX	X	TANGO
RENEGADE		ADAWAY RIO 2186-ET		ADAWAY HELIX 1775-ET		ADAWAY TANGO 1149-ET
X		VG 86 - VG MAMMELLA		VG 86 - VG MAMMELLA		VG 85 - VG MAMMELLA
LAMBDA		1.11 235 8.081 Kg 4.0% 3.0%		3.04 365 17.513 Kg 3.4% 3.1%		2.11 365 18.181 Kg 4.2% 3.0%

- OTTIMO A LATTE E TITOLI
- ECCELLENTE AD ARTI E PIEDI

- MAMMELLE STUPENDE
- OTTIMA FERTILITÀ FIGLIE

FERTILITÀ FIGLIE  
**1,1**

**PER  
MANZE**

Kcaseina  
**BB**

BETAcaseina  
**A2A2**

TPI  
**3041**



Madre Adaway Rio 2186-ET



CheeseMerit



Profit



SexedSemen

PEARCE - ANAFIBJ 08/2023				
PFT	4202	IESE	957	ICS-PR€ 798
LATTE	1000	Attendibilità %		75
Grasso %	0,43	GRT		79
Proteine %	0,18	PRT		53
Figlie	0	Allevamenti		0
Valutazione Morfologica				
TIPO	1,35	Ind. Mammella		1,20
Indice Arti/Piedi	3,07	Attendibilità %		69
Valutazione Gestionale				
Longevità	113	Cellule S.		102
Facilità Parto				
Parto	104	Att. %	71	n° oss. 1801

Dati ITA Agosto 2023

PEARCE / LINEARE 08/23 - ANAFIBJ				
Statura				1,24
Forza anteriore				1,41
Profondità				1,08
Angolosità				0,42
Angolo groppa				-2,41
Ampiezza groppa				2,75
Arti di lato				-0,08
Arti da dietro				3,72
Tallone				0,90
Mammella ant.				2,23
Mammella post. Alt.				0,94
Mammella larghezza				2,57
Legamento				2,36
Piano mammella				1,72
Pos. Cap. ant.				1,76
Pos. Cap. post.				2,70
Capezzoli dim.				-0,92
0 figlie in 0 all.	-1	0	+1	+2

# SAY RED PP



202HO01901 - DE001406356596

VOX SAY RED PP PP TC TY TV TL nato 17/07/2020

SOLITAIR P X (GP 84) ABI RED PP X (EX 91) STEP RED X (EX 94) SNOW RF X MINISTER X CHIKAGO

SOLITAIR P	X	ABI RED PP	X	STEP RED	X	SNOW RF
MR SALVATORE		VOX SABINA RED P		VOX SOPHIA		VOX SINA
X		GP 84 - GP MAMMELLA		EX 91 - EX MAMMELLA		EX 94 - EX MAMMELLA
BALISTO		1^ Latt. 9.872 Kg 3.19% 3.07%		3^ Latt. 11.878 Kg 3.33% 3.16%		6^ Latt. 12.359 Kg 3.96% 3.30%

- DALLA FAMIGLIA DELLA VOX SINA - EX 94
- TORO FACILE DA UTILIZZARE

- PEDIGREE FUORILINEA
- PARTI MOLTO FACILI

Genomici GPFT

FERTILITÀ FIGLIE  
**0,4**

PER  
MANZE

Kcaseina  
**BB**



Madre Vox Sabina Red P



SAY RED PP - ANAFIBJ 08/2023				
PFT	3708	IES€	723	ICS-PR€ 542
LATTE		723	Attendibilità %	75
Grasso %	-0,14	GRT		12
Proteine %	0,12	PRT		40
Figlie	0	Allevamenti		0
Valutazione Morfologica				
TIPO	1,03	Ind. Mammella		1,49
Indice Arti/Piedi	2,71	Attendibilità %		69
Valutazione Gestionale				
Longevità	114	Cellule S.		104
Facilità Parto				
Parto	107	Att. %	71	n° oss. 5649

Dati ITA Agosto 2023

SAY RED PP / LINEARE 08/23 - ANAFIBJ				
Statura				0,54
Forza anteriore				-0,27
Profondità				-0,52
Angolosità				0,72
Angolo groppa				-0,17
Ampiezza groppa				0,34
Arti di lato				0,00
Arti da dietro				3,02
Tallone				1,07
Mammella ant.				1,94
Mammella post. Alt.				1,68
Mammella larghezza				-0,23
Legamento				0,34
Piano mammella				1,70
Pos. Cap. ant.				-0,38
Pos. Cap. post.				-0,63
Capezzoli dim.				0,73
0 figlie in 0 all.	-1	0	+1	+2

# SLEDGEHAMMER

K caseina  
**BB**

250HO16508 - US003240075089

OCD HUCK SLEDGEHAMMER-ET TR TP TC TY TV TL TD nato 15/01/2022

HUCK X MAXIMUS X POSITIVE X (VG 87) GATEDANCER X (VG 86) SUPERSIRE X (EX 90) ROBUST

HUCK X	MAXIMUS X	POSITIVE X	GATEDANCER
LEGACY	OCD MAXIMS SHIMMER 62118-ET	OCD POSITI SHIMMER 47271-ET	PINE-TREE 9882 GATE 7345-ET
X	GP 81 - GP MAMMELLA	Tipo +0,70 ICM +1.30 A&P -0,43	VG 87 - VG MAMMELLA
YODA	Latte +1385 +0.12% +0.05%	Latte +1291 +0.13% +0.08%	3.03 365 19.259 Kg 3.3% 3.1%

- TOP 40 IN ITALIA
- TOP 25 A LATTE IN ITALIA
- TOP 25 A PROTEINE IN ITALIA

- AL TOP A TPI
- PEDIGREE FUORILINEA
- TORO FACILE DA USARE

FERTILITÀ FIGLIE  
**0,3**

PER  
MANZE

Kcaseina  
**BB**

BETAcaseina  
**A2A2**

TPI  
**3039**

PFT  
**4863**



OCD Huck Sledgehammer-ET



SLEDGEHAMMER - ANAFIBJ 08/2023			
<b>PFT</b>	<b>4863</b>	IESE€	1146 ICS-PRE€ 1245
LATTE	2443	Attendibilità %	75
Grasso %	0,28	GRT	121
Proteine %	0,07	PRT	95
Figlie	0	Allevamenti	0
Valutazione Morfologica			
TIPO	1,45	Ind. Mammella	2,10
Indice Arti/Piedi	-0,25	Attendibilità %	69
Valutazione Gestionale			
Longevità	111	Cellule S.	105
Facilità Parto			
Parto	104	Att. %	71 n° oss. 0

Dati ITA Agosto 2023

SLEDGEHAMMER / LINEARE 08/23 - ANAFIBJ			
Statura			1,63
Forza anteriore			0,22
Profondità			0,50
Angolosità			2,06
Angolo groppa			1,27
Ampiezza groppa			1,54
Arti di lato			2,03
Arti da dietro			0,36
Tallone			-0,28
Mammella ant.			3,17
Mammella post. Alt.			2,70
Mammella larghezza			1,64
Legamento			0,75
Piano mammella			1,76
Pos. Cap. ant.			0,03
Pos. Cap. post.			0,41
Capezzoli dim.			-0,04
0 figlie in 0 all.	-1	0	+1 +2

# SOYSAUCE



250HO15988 - US003221358221

OCD PERFECT SOYSAUCE-ET TR TP TC TY TV TL TD nato 23/12/2020

PERFECT X (VG 88) LEGACY X (VG 85) RESOLVE X (VG 87 DOM) DELTA X (VG 85) SUPERSIRE

PARFECT X	LEGACY X	RESOLVE X	DELTA
RENEGADE	OCD LEGACY SOY 52732-ET	OCD RESOLVE SOY 44699-ET	OCD DELTA SOY 34106-ET
X	VG 88 - EX MAMMELLA	VG 85 - VG MAMMELLA	VG 87 - VG MAMMELLA
LAMBDA	2.06 300 14.156 Kg 4.0% 3.2%	3.03 365 14.500 Kg 3.5% 3.2%	4.10 356 19.654 Kg 3.6% 3.2%

- AL TOP IN USA
- OTTIMO A PROTEINE

- OTTIMA MORFOLOGIA
- ECCELLENTE LONGEVITÀ

Genomici GPFT

FERTILITÀ FIGLIE  
**1,1**

PER  
**MANZE**

Kcaseina  
**BB**

BETAcaseina  
**A2A2**

PFT  
**4475**



OCD Perfect Soysauce-ET



SOYSAUCE - ANAFIBJ 08/2023				
<b>PFT</b>	<b>4475</b>	IESE€	1047	ICS-PR€ 980
LATTE	1552	Attendibilità %		75
Grasso %	0,26	GRT		86
Proteine %	0,15	PRT		70
Figlie	0	Allevamenti		0
Valutazione Morfologica				
TIPO	0,99	Ind. Mammella		1,97
Indice Arti/Piedi	0,62	Attendibilità %		69
Valutazione Gestionale				
Longevità	113	Cellule S.		104
Facilità Parto				
Parto	100	Att. %	71	n° oss. 507

Dati ITA Agosto 2023

SOYSAUCE / LINEARE 08/23 - ANAFIBJ				
Statura				0,73
Forza anteriore				0,33
Profondità				-0,36
Angolosità				0,39
Angolo groppa				0,47
Ampiezza groppa				1,63
Arti di lato				-0,03
Arti da dietro				1,22
Tallone				-0,22
Mammella ant.				1,95
Mammella post. Alt.				2,50
Mammella larghezza				2,01
Legamento				1,72
Piano mammella				1,87
Pos. Cap. ant.				0,52
Pos. Cap. post.				0,10
Capezzoli dim.				-0,15
0 figlie in 0 all.	-1	0	+1	+2



# SNOOPY

K caseina  
**BB**

**new**

250HO16653 - US003245851664

OCD GOKU SNOOPY-ET TR TP TM TC TL TD nato 22/04/2022

GOKU X CONWAY X (VG 88) LEGACY X (VG 85) RESOLVE X (VG 87 DOM) DELTA X (VG 85) SUPERSIRE

GOKU	X	CONWAY	X	LEGACY	X	RESOLVE
MAESTRO		OCD CONWAY SOY 55527-ET		OCD LEGACY SOY 52732-ET		OCD RESOLVE SOY 44699-ET
X		Tipo +1.55 ICM +1.89 A&P +0.91		VG 88 - EX MAMMELLA		VG 85 - VG MAMMELLA
MARIUS		Latte +727 +0.23% +0.08%		2.06 300 14.156 Kg 4.0% 3.2%		3.03 365 14.500 Kg 3.5% 3.2%

- 5° TORO IN ITALIA
- TOP 25 A ICS-PRE

- PEDIGREE FUORILINEA
- TORO FACILE DA USARE

FERTILITÀ FIGLIE  
**0,7**

**PER  
MANZE**

Kcaseina  
**BB**

BETAcaseina  
**A2A2**

TPI  
**3032**

PFT  
**5069**



Nonno materno Sandy-Valley R Conway-ET



SNOOPY - ANAFIBJ 08/2023			
<b>PFT</b>	<b>5069</b>	IESE€	1226 ICS-PRE€ 1352
LATTE	1587	Attendibilità %	75
Grasso %	0,37	GRT	106
Proteine %	0,32	PRT	94
Figlie	0	Allevamenti	0
Valutazione Morfologica			
TIPO	1,18	Ind. Mammella	1,89
Indice Arti/Piedi	1,50	Attendibilità %	68
Valutazione Gestionale			
Longevità	110	Cellule S.	106
Facilità Parto			
Parto	100	Att. %	71 n° oss. 0

Dati ITA Agosto 2023

SNOOPY / LINEARE 08/23 - ANAFIBJ			
Statura			1,00
Forza anteriore			-0,74
Profondità			-0,54
Angolosità			1,42
Angolo groppa			-0,54
Ampiezza groppa			0,44
Arti di lato			0,61
Arti da dietro			1,82
Tallone			0,97
Mammella ant.			2,27
Mammella post. Alt.			2,51
Mammella larghezza			1,96
Legamento			1,48
Piano mammella			1,94
Pos. Cap. ant.			1,26
Pos. Cap. post.			0,71
Capezzoli dim.			-0,47
0 figlie in 0 all.	-1	0	+1 +2

# TRIBUTE

K caseina  
**BB**

14HO15181 - US003149934634

PLAIN-KNOLL LGCY TRIBUTE-ET TR TP TC TY TV TL TD nato 04/06/2019

LEGACY X (VG 87) RESOLVE X (VG 85 DOM) JOSUPER X (VG 88 GMD DOM) MOGUL

LEGACY X	RESOLVE X	JOSUPER X	MOGUL
FRAZZLED	PLAIN-KNOLL RESOLVE 1893-ET	PLAIN-KNOLL JOSUPER 794-ET	PLAIN-KNOLL MOGUL MARIAH
X	EX 90 - EX MAMMELLA	VG 85 - VG MAMMELLA	VG 88 - VG MAMMELLA
YODER	1.11 365 17.485 Kg 3.7% 3.2%	4.04 365 17.700 Kg 4.1% 3.4%	2.01 365 16.779 Kg 3.2% 3.2%

- **AL TOP IN ITALIA**
- **ESTREMO A LONGEVITÀ**
- **OTTIMO A LATTE E TITOLI**

- **TOP SALUTE MAMMELLA +111**
- **ECCELLENTE A CELLULE SOMATICHE**
- **OTTIMA FERTILITÀ FIGLIE**

FERTILITÀ FIGLIE  
**0,7**

PER  
MANZE

Kcaseina  
**BB**

PFT  
**4485**

PROSSIMO PROV.  
**42 FIGLIE**



Bisnonna Plain-Knoll Mogul Mariah



TRIBUTE - ANAFIBJ 08/2023				
<b>PFT</b>	<b>4485</b>	IESE€	1067	ICS-PR€ 1203
LATTE	1723	Attendibilità %		75
Grasso %	0,27	GRT		95
Proteine %	0,08	PRT		69
Figlie	42	Allevamenti		18
Valutazione Morfologica				
TIPO	0,32	Ind. Mammella		1,50
Indice Arti/Piedi	-0,61	Attendibilità %		69
Valutazione Gestionale				
Longevità	113	Cellule S.		115
Facilità Parto				
Parto	104	Att. %	71	n° oss. 1546

Dati ITA Agosto 2023

TRIBUTE / LINEARE 08/23 - ANAFIBJ				
Statura				-0,57
Forza anteriore				-0,84
Profondità				-1,26
Angolosità				0,04
Angolo groppa				-2,34
Ampiezza groppa				-0,86
Arti di lato				-0,44
Arti da dietro				-0,54
Tallone				-0,13
Mammella ant.				2,05
Mammella post. Alt.				1,73
Mammella larghezza				1,10
Legamento				2,20
Piano mammella				1,31
Pos. Cap. ant.				0,50
Pos. Cap. post.				1,20
Capezzoli dim.				-1,32
0 figlie in 0 all.	-1	0	+1	+2

# YONDER

K caseina  
**BB**

7HO16251 - US003219743327

LARS-ACRES SSI Z YONDER-ET TR TP TC TL TD nato 06/11/2021

ZAZZLE X (VG 85) LEGACY X (VG 86) IMAX X (EX 93 GMD DOM) DELTA X (VG 85 GMD DOM) SUPERSIRE

ZAZZLE X	LEGACY X	IMAX X	DELTA
MARIUS	S-S-I LA 28180 22888-ET	SIEMERS IMAX ROZ 28180-ET	SIEMERS DELTA S-ROZ-ANN-ET
X	VG 85 - VG MAMMELLA	VG 86 - VG MAMMELLA	EX 93 - EX MAMMELLA
TOPSHOT	2.03 365 14.645 Kg 5.2% 3.5%	3.04 290 14.449 Kg 4.2% 2.9%	6.04 305 24.040 Kg 4.3% 2.9%

• TOP 20 IN ITALIA

• TOP 20 A GRASSO IN ITALIA

• AL TOP A ICS-PR€ E IESE€

• POSITIVO A FERTILITÀ FIGLIE IN ITA +106

## PER MANZE

Kcaseina  
**BB**

BETAcaseina  
**A2A2**

PFT  
**4945**



Bisnonna Siemers Delta S-Roz-Ann-ET



CheeseMerit



Health



Longevity



MastitisResistant

YONDER - ANAFIBJ 08/2023			
<b>PFT</b>	<b>4945</b>	IESE€	1237
		ICS-PR€	1235
LATTE	979	Attendibilità %	75
Grasso %	0,94	GRT	142
Proteine %	0,39	PRT	81
Figlie	0	Allevamenti	0
Valutazione Morfologica			
TIPO	0,59	Ind. Mammella	1,53
Indice Arti/Piedi	0,43	Attendibilità %	69
Valutazione Gestionale			
Longevità	112	Cellule S.	108
Facilità Parto			
Parto	106	Att. %	71
		n° oss.	0

Dati ITA Agosto 2023

YONDER / LINEARE 08/23 - ANAFIBJ			
Statura			0,74
Forza anteriore			-0,70
Profondità			-0,85
Angolosità			-0,06
Angolo groppa			-0,76
Ampiezza groppa			-0,61
Arti di lato			-0,25
Arti da dietro			0,21
Tallone			0,73
Mammella ant.			2,07
Mammella post. Alt.			1,44
Mammella larghezza			0,65
Legamento			1,16
Piano mammella			1,98
Pos. Cap. ant.			0,39
Pos. Cap. post.			0,00
Capezzoli dim.			-1,75
0 figlie in 0 all.	-1	0	+1 +2

# BOATSHOW



250HO16420 - US003242205968

BOMAZ BOATSHOW-ET TR TP TC TY TV TL TD nato 16/09/2021

GAMEDAY X JURASSIC X (VG 87) YODA X (VG 88 GMD) DELTA X EMBASSY X (VG 85) ROBUST

Genomici GPFT

GAMEDAY	X	JURASSIC	X	YODA	X	DELTA
BIG AL		BOMAZ JURASSIC 659-ET		BOMAZ YODA 8519-ET		BOMAZ DELTA 7173-ET
X		Tipo +1,52 ICM +1,17 A&P -0,21		VG 87 - EX MAMMELLA		VG 88 - EX MAMMELLA
BLOWTORCH		Latte +1452 +0.23% +0.10%		3.04 305 17.014 Kg 4.3% 3.5%		2.00 365 17.762 Kg 4.3% 3.5%

- **TOP 10 IN ITALIA**
- **TOP 25 A IES€**
- **ECCELLENTI A GRASSO E PROTEINE IN ITA**
- **OTTIMO A FERTILITÀ FIGLIE IN ITA +107**
- **TOP 15 A CELLULE S. TOP 200 USA**
- **ECCELLENTI FERTILITÀ SEME SCR +2,8**

## PER MANZE

Kcaseina  
**AB**

BETAcaseina  
**A2A2**

TPI  
**3130**

PFT  
**5007**



Padre Dotterer SSI Gameday-ET



DATI USA	
TIPO	1,56
ICM	1,29
A&P	0,00



BOATSHOW - ANAFIBJ 08/2023			
<b>PFT</b>	<b>5007</b>	IES€	1290
		ICS-PR€	1286
LATTE	1670	Attendibilità %	75
Grasso %	0,70	GRT	141
Proteine %	0,23	PRT	87
Figlie	0	Allevamenti	0
Valutazione Morfologica			
TIPO	0,80	Ind. Mammella	1,41
Indice Arti/Piedi	-0,45	Attendibilità %	69
Valutazione Gestionale			
Longevità	114	Cellule S.	110
Facilità Parto			
Parto	100	Att. %	71
		n° oss.	0

Dati ITA Agosto 2023

BOATSHOW / LINEARE 08/23 - ANAFIBJ			
Statura			1,09
Forza anteriore			0,44
Profondità			-0,10
Angolosità			0,62
Angolo groppa			-1,28
Ampiezza groppa			0,74
Arti di lato			1,24
Arti da dietro			-0,03
Tallone			-0,36
Mammella ant.			2,59
Mammella post. Alt.			1,41
Mammella larghezza			1,92
Legamento			0,68
Piano mammella			1,29
Pos. Cap. ant.			0,39
Pos. Cap. post.			0,28
Capezzoli dim.			-0,80
0 figlie in 0 all.	-1	0	+1
			+2

# CATEYE

K caseina  
**BB**

**new**



202HO01863 - DE001406051353

SHA CATEYE TY TV TL nato 01/06/2020

COPYRIGHT X (VG 87) RUBICON X (EX 91) BALISTO X (VG 87) NUMERO UNO X BAXTER X GOLDWYN

COPYRIGHT X	RUBICON X	BALISTO X	NUMERO UNO
IMAX	SHA GRUMETI	SHA GERENUK	WENDLAND HOLSTEINS GEORGINA
X	VG 87 - VG MAMMELLA	EX 91 - EX MAMMELLA	VG 87 - VG MAMMELLA
JEDI	2 <sup>^</sup> latt. 12.826 Kg 4.11% 3.46%	4 <sup>^</sup> latt. 14.660 Kg 3.97% 3.62%	3 <sup>^</sup> latt. 11.397 Kg 4.33% 3.30%

- ECCELLENTE A LATTE
- ALTO A PROTEINE

- POSITIVO A FERTILITÀ FIGLIE IN ITA +102
- PARTI FACILI

**PER  
MANZE**



Madre SHA Grumeti



CATEYE - ANAFIBJ 08/2023			
PFT	4203	IESE€	849
ICS-PR€	580		
LATTE	1883	Attendibilità %	75
Grasso %	0,18	GRT	90
Proteine %	0,11	PRT	77
Figlie	0	Allevamenti	0
Valutazione Morfologica			
TIPO	1,27	Ind. Mammella	1,19
Indice Arti/Piedi	2,24	Attendibilità %	69
Valutazione Gestionale			
Longevità	106	Cellule S.	99
Facilità Parto			
Parto	104	Att. %	71
n° oss.	1094		

Dati ITA Agosto 2023

CATEYE / LINEARE 08/23 - ANAFIBJ			
Statura			1,07
Forza anteriore			1,03
Profondità			0,98
Angolosità			1,02
Angolo groppa			0,16
Ampiezza groppa			1,34
Arti di lato			-1,60
Arti da dietro			3,20
Tallone			2,22
Mammella ant.			1,74
Mammella post. Alt.			1,22
Mammella larghezza			2,62
Legamento			1,11
Piano mammella			0,78
Pos. Cap. ant.			0,28
Pos. Cap. post.			0,02
Capezzoli dim.			0,82
0 figlie in 0 all.	-1	0	+1 +2

Genomici GPFT

# DATELAND



202HO01849 - DE000361761067

DATELAND TC TY TV TL nato 12/08/2019

DATELINE X (VG 86) SOUND SYSTEM X (VG 88) EMERICH X (VG 87) SUPERSIRE X (VG 86) MAN O MAN

DATELINE X	SOUND SYSTEM X	EMERICH X	SUPERSIRE
HOTLINE	RENA	RENATE	RITA
X	VG 86 - VG MAMMELLA	VG 88 - VG MAMMELLA	VG 87 - EX MAMMELLA
MONTROSS	2 <sup>^</sup> Latt. 12.691 Kg 4.22% 3.55%	1 <sup>^</sup> Latt. 10.990 kg 3.91% 3.48%	4 <sup>^</sup> Latt. 11.333 kg 4.45% 3.70%

- OTTIMO A LATTE E TITOLI
- OTTIMA MORFOLOGIA
- FUORILINEA DI FACILE UTILIZZO

- PARTI FACILI
- POSITIVO A FERTILITÀ FIGLIE IN ITA +103
- POSITIVO A FERTILITÀ SEME IN ITA +101

## PER MANZE

Kcaseina  
**AB**

PFT  
**4487**



Madre Rena



DATELAND - ANAFIBJ 08/2023					
<b>PFT</b>	<b>4487</b>	IES€	811	ICS-PR€	851
LATTE	1996	Attendibilità %			75
Grasso %	0,11	GRT			85
Proteine %	0,08	PRT			77
Figlie	0	Allevamenti			0
Valutazione Morfologica					
TIPO	1,72	Ind. Mammella			1,59
Indice Arti/Piedi	2,12	Attendibilità %			69
Valutazione Gestionale					
Longevità	104	Cellule S.			109
Facilità Parto					
Parto	104	Att. %	71	n° oss.	641

Dati ITA Agosto 2023

DATELAND / LINEARE 08/23 - ANAFIBJ				
Statura				2,59
Forza anteriore				1,94
Profondità				1,59
Angolosità				2,11
Angolo groppa				0,18
Ampiezza groppa				1,30
Arti di lato				-2,41
Arti da dietro				2,78
Tallone				1,94
Mammella ant.				1,94
Mammella post. Alt.				2,10
Mammella larghezza				1,74
Legamento				0,73
Piano mammella				1,56
Pos. Cap. ant.				0,39
Pos. Cap. post.				0,30
Capezzoli dim.				0,65
0 figlie in 0 all.	-1	0	+1	+2

# EAST

14HO15831 - US003209481389

SANDY-VALLEY TAOS EAST-ET TR TP TC TY TV TL TD nato 30/10/2020

TAOS X (EX 90) BRASS X (VG 85) APPRENTICE RC X (VG 86 DOM) YODER X (GP 83 GMD DOM) MORGAN



TAOS	X	BRASS	X	APPRENTICE RC	X	YODER
RENEGADE		SANDY-VALLEY ESCANABA-ET		SANDY-VALLEY APNTC EPIE-ET		SANDY-VALLEY YODER EVY-ET
X		EX 90 - VG MAMMELLA		VG 85 - VG MAMMELLA		VG 86 - VG MAMMELLA
JEDI		2.02 365 17.009 Kg 3.8% 3.1%		2.00 305 12.486 kg 4.3% 3.1%		3.07 364 16.659 kg 5.2% 3.7%

- FACILE DA USARE, MIGLIORA TUTTI I TRATTI
- POSITIVO A FERTILITÀ FIGLIE IN ITA +106
- DALLA FAMIGLIA DELLA MORGAN ERA
- ECCELLENTE FERTILITÀ SEME SCR +2,4

## PER MANZE

Kcaseina  
**AB**



Capostipite Sandy-Valley Morgan Era-ET



EAST - ANAFIBJ 08/2023					
PFT	4348	IESE	999	ICS-PRE	909
LATTE	1869	Attendibilità %			75
Grasso %	0,25	GRT			92
Proteine %	0,09	PRT			75
Figlie	0	Allevamenti			0
Valutazione Morfologica					
TIPO	0,81	Ind. Mammella			0,87
Indice Arti/Piedi	0,33	Attendibilità %			69
Valutazione Gestionale					
Longevità	108	Cellule S.			107
Facilità Parto					
Parto	105	Att. %	71	n° oss.	243

Dati ITA Agosto 2023

EAST / LINEARE 08/23 - ANAFIBJ				
Statura				-0,35
Forza anteriore				0,14
Profondità				0,05
Angolosità				1,36
Angolo groppa				-0,92
Ampiezza groppa				0,74
Arti di lato				0,75
Arti da dietro				0,84
Tallone				-0,90
Mammella ant.				1,02
Mammella post. Alt.				2,10
Mammella larghezza				2,76
Legamento				2,95
Piano mammella				0,16
Pos. Cap. ant.				1,87
Pos. Cap. post.				2,44
Capezzoli dim.				-1,23
0 figlie in 0 all.	-1	0	+1	+2

# FEARLESS

7HO16398 - US003238168751

OCD PAYLOAD FEARLESS-ET TR TP TC TY TV TL TD nato 12/09/2021

PAYLOAD X (GP 83) TAHITI X (GP 81) DYNAMO X PROFIT X (VG 85) NUMERO UNO X (EX 91) GOLDWYN

PAYLOAD X	TAHITI X	DYNAMO X	PROFIT X
EISAKU	OCD TAHITI FRANCES 93068-ET	OCD DYNAMO FRANCES 42609-ET	OCD PROFIT FRANCES 36810-ET
X	GP 83 - VG MAMMELLA	GP 81 - GP MAMMELLA	Tipo +0,51 ICM +1,11 A&P +0,13
MATTERS	2.03 305 12.900 Kg 3.9% 3.3%	2.03 169 7.884 Kg 3.4% 3.1%	Latte +372 +0,06% +0.09%

- **AL TOP A INDICE SALUTE E PROFITTO**
- **ALTO A NET MERIT**

- **OTTIMO A LATTE E TITOLI**
- **PEDIGREE ALTERNATIVO**

Genomici GPFT

FERTILITÀ FIGLIE  
**0,9**

PER  
MANZE

Kcaseina  
**AB**

BETAcaseina  
**A2A2**

TPI  
**3033**

PFT  
**4509**



Capostipite Lars-Acres Felices Fame-ET



FEARLESS - ANAFIBJ 08/2023			
<b>PFT</b>	<b>4509</b>	IESE€	1137
		ICS-PR€	957
<b>LATTE</b>	<b>1924</b>	Attendibilità %	75
<b>Grasso %</b>	<b>0,36</b>	<b>GRT</b>	<b>108</b>
<b>Proteine %</b>	<b>0,19</b>	<b>PRT</b>	<b>86</b>
Figlie	0	Allevamenti	0
Valutazione Morfologica			
TIPO	0,29	Ind. Mammella	0,75
Indice Arti/Piedi	0,49	Attendibilità %	69
Valutazione Gestionale			
<b>Longevità</b>	<b>113</b>	Cellule S.	101
Facilità Parto			
Parto	100	Att. %	71
		n° oss.	0

Dati ITA Agosto 2023

FEARLESS / LINEARE 08/23 - ANAFIBJ			
Statura			-0,03
Forza anteriore			-0,38
Profondità			-0,45
Angolosità			0,69
Angolo groppa			-2,01
Ampiezza groppa			0,10
Arti di lato			0,64
Arti da dietro			1,24
Tallone			0,06
Mammella ant.			0,64
Mammella post. Alt.			1,40
Mammella larghezza			1,82
Legamento			1,59
Piano mammella			0,40
Pos. Cap. ant.			0,20
Pos. Cap. post.			1,18
Capezzoli dim.			0,06
0 figlie in 0 all.	-1	0	+1
			+2



# FOREVER

250HO16517 - US003224437719

KINGS-RANSOM S FOREVER-ET TR TP TC TY TV TL TD nato 30/12/2021

SHINE X (VG 85) RENEGADE X (VG 85) IMAX X (GP 83) BOASTFUL X (VG 88) ALTAOAK

SHINE X	RENEGADE X	IMAX X	BOASTFUL
LEGACY	KINGS-RANSOM RENEGADE FREE	KINGEMERLING I FRIVOULOS-ET	KINGEMERLING BSTFL FEVER-ET
X	VG 85 - VG MAMMELLA	VG 85 - VG MAMMELLA	GP 83 - GP MAMMELLA
ACHIEVER	Latte +1067 +0.13% +0.06%	2.01 365 15.554 Kg 4.4% 3.3%	1.11 359 13.850 Kg 3.8% 3.0%

- TOP 30 IN ITALIA
- TOP 10 A IESE E 6° A ICS-PR€
- 6° A LONGEVITÀ IN ITALIA

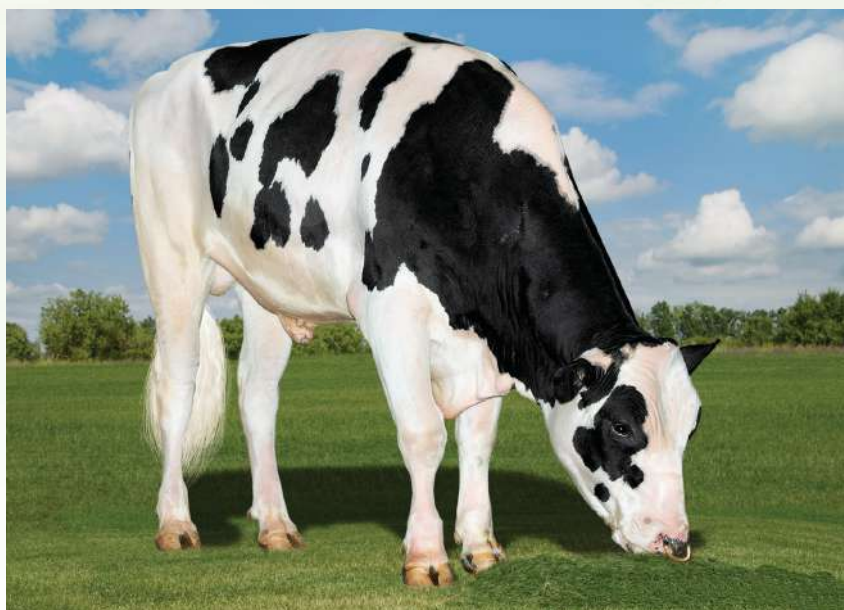
- TOP 20 A CELLULE SOMATICHE IN ITALIA
- 8° A SALUTE MAMMELLA IN ITALIA
- AL TOP A LPI CANADA +3803

FERTILITÀ FIGLIE  
**2,2**

PER  
MANZE

Kcaseina  
**AB**

PFT  
**4913**



Padre TTM Legacy Shine-ET



FOREVER - ANAFIBJ 08/2023					
<b>PFT</b>	<b>4913</b>	IESE€	1345	ICS-PR€	1491
LATTE	1440	Attendibilità %	75		
Grasso %	0,23	GRT	78		
Proteine %	0,14	PRT	66		
Figlie	0	Allevamenti	0		
Valutazione Morfologica					
TIPO	0,93	Ind. Mammella	1,97		
Indice Arti/Piedi	1,29	Attendibilità %	69		
Valutazione Gestionale					
Longevità	122	Cellule S.	116		
Facilità Parto					
Parto	104	Att. %	71	n° oss.	0

Dati ITA Agosto 2023

FOREVER / LINEARE 08/23 - ANAFIBJ				
Statura				0,40
Forza anteriore				0,13
Profondità				-0,85
Angolosità				-0,48
Angolo groppa				-0,61
Ampiezza groppa				1,18
Arti di lato				-0,11
Arti da dietro				1,73
Tallone				0,98
Mammella ant.				2,61
Mammella post. Alt.				1,52
Mammella larghezza				1,55
Legamento				2,32
Piano mammella				2,44
Pos. Cap. ant.				1,35
Pos. Cap. post.				1,23
Capezzoli dim.				-0,08
0 figlie in 0 all.	-1	0	+1	+2

# GENDRY



202HO01839 - DE000361723698

GENDRY nato 09/05/2019

GARIDO X (VG 85) SUPERHERO X (VG 86) MISSOURI X (VG 85) NUMERO UNO X PLANET

Genomici GPFT

GARIDO X	SUPERHERO X	MISSOURI X	NUMERO UNO
GYMNAST	WKM LADYLIZ MR	PG LADYLIKE	HLM LANE
X	VG 85 - VG MAMMELLA	VG 86 - VG MAMMELLA	VG 85 - VG MAMMELLA
PENLEY	1 <sup>^</sup> Latt. 11.246 Kg 4.30% 3.45%	2 <sup>^</sup> Latt. 13.703 Kg 3.93% 3.49%	1 <sup>^</sup> Latt. 10.701 kg 4,86% 3,78%

- OTTIME PRODUZIONI A LATTE E PROTEINE
- ECCELLENTE A ARTI E PIEDI

- OTTIMO A SALUTE MAMMELLA IN ITA +106
- OTTIMA FERTILITÀ FIGLIE IN ITALIA +105

**PER MANZE**

BETAcaseina  
**A2A2**

PFT  
**4476**



Sorella piena della madre Wkm Lady



GENDRY - ANAFIBJ 08/2023				
<b>PFT</b>	<b>4476</b>	IESE€	1075	ICS-PR€ 1001
<b>LATTE</b>	<b>1699</b>	Attendibilità %		75
Grasso %	0,00	GRT		57
<b>Proteine %</b>	<b>0,15</b>	<b>PRT</b>		<b>75</b>
Figlie	0	Allevamenti		0
Valutazione Morfologica				
TIPO	0,86	Ind. Mammella		1,16
<b>Indice Arti/Piedi</b>	<b>3,98</b>	Attendibilità %		69
Valutazione Gestionale				
<b>Longevità</b>	<b>111</b>	Cellule S.		110
Facilità Parto				
Parto	100	Att. %	71	n° oss. 294

Dati ITA Agosto 2023

GENDRY / LINEARE 08/23 - ANAFIBJ				
Statura				1,01
Forza anteriore				0,89
Profondità				-0,39
Angolosità				-0,13
Angolo groppa				-3,14
Ampiezza groppa				1,02
Arti di lato				-1,41
Arti da dietro				4,87
Tallone				1,52
Mammella ant.				1,62
Mammella post. Alt.				0,98
Mammella larghezza				0,35
Legamento				1,25
Piano mammella				1,80
Pos. Cap. ant.				-0,29
Pos. Cap. post.				1,38
Capezzoli dim.				1,80
0 figlie in 0 all.	-1	0	+1	+2

# GLAMOUR MR

202HO01921 - DE000362802850

GLAMOUR MR TC TY TV TL nato 13/05/2021

GLADIUS X GYWER X (VG 87) KERRIGAN X (VG 88) BALISTO X LEXOR



GLADIUS	X	GYWER	X	KERRIGAN	X	BALISTO
GAZEBO		WEH LOVELY MR		WENDLAND HOLSTEINS LUCIA		WENDLAND HOLSTEINS LUCY
X		Tipo +0,89 ICM +0,75 A&P +0,30		VG 87 - VG MAMMELLA		VG 88 - VG MAMMELLA
SUPERHERO		Latte +1170 +0.09% +0.04%		1^ Lat. 13.612 Kg 3.66% 3.35%		3^ Lat. 12.680 Kg 3.56% 3.15%

- AL TOP A PROTEINE IN ITALIA
- ECCELLENTE A LATTE

- ALTA LONGEVITÀ E BASSE CELLULE S.
- PEDIGREE FUORILINEA

## PER MANZE

Kcaseina  
**AB**

PFT  
**4675**



Bisnonna Wendland Holsteins Lucy



GLAMOUR MR - ANAFIBJ 08/2023					
<b>PFT</b>	<b>4675</b>	IESE€	1152	ICS-PRE	1103
LATTE	2016	Attendibilità %	75		
Grasso %	0,41	GRT	123		
Proteine %	0,18	PRT	90		
Figlie	0	Allevamenti	0		
Valutazione Morfologica					
TIPO	0,88	Ind. Mammella	0,46		
Indice Arti/Piedi	1,26	Attendibilità %	69		
Valutazione Gestionale					
Longevità	113	Cellule S.	109		
Facilità Parto					
Parto	105	Att. %	71	n° oss.	0

Dati ITA Agosto 2023

GLAMOUR MR / LINEARE 08/23 - ANAFIBJ			
Statura			1,04
Forza anteriore			0,39
Profondità			0,27
Angolosità			0,92
Angolo groppa			0,42
Ampiezza groppa			1,64
Arti di lato			-1,50
Arti da dietro			1,09
Tallone			2,21
Mammella ant.			0,99
Mammella post. Alt.			0,81
Mammella larghezza			1,63
Legamento			-0,18
Piano mammella			0,96
Pos. Cap. ant.			1,50
Pos. Cap. post.			0,41
Capezzoli dim.			-0,57
0 figlie in 0 all.	-1	0	+1 +2

# HARMONY

250HO15955 - US003220248849

AOT PERFECT HARMONY-ET TR TP TC TY TV TL TD nato 18/11/2020

PERFECT X (VG 85) POSITIVE X (EX 90 DOM) DELTA X (VG 88 DOM) DAY X (VG 88 DOM) MAN O MAN

Genomici GPFT

PARFECT X	POSITIVE X	DELTA X	DAY
RENEGADE	AOT POSITIVE HALLMARK-ET	COOKIECUTTER DTA HABITAN-ET	COOKIECUTTER DAY HALEY-ET
X	VG 85 - VG MAMMELLA	EX 90 - EX MAMMELLA	VG 88 - EX MAMMELLA
LAMBDA	2.02 199 8.640 Kg 4.6% 3.2%	2.04 365 16.490 Kg 4.7% 3.2%	2.00 365 15.972 Kg 3.9% 3.2%

- DALLA STREPITOSA FAMIGLIA DELLA HALO
- ECCELLENTE EFFICIENZA ALIMENTARE
- POSITIVO A FERTILITÀ FIGLIE IN ITA +104
- POSITIVO A FERTILITÀ SEME CON SCR +0,8

## PER MANZE

Kcaseina  
**AB**



Madre AOT Positive Hallmark-ET



HARMONY - ANAFIBJ 08/2023				
PFT	3864	IES€	675	ICS-PR€ 381
LATTE	1269	Attendibilità %		75
Grasso %	0,35	GRT		78
Proteine %	0,07	PRT		47
Figlie	0	Allevamenti		0
Valutazione Morfologica				
TIPO	1,77	Ind. Mammella		1,85
Indice Arti/Piedi	1,83	Attendibilità %		69
Valutazione Gestionale				
Longevità	108	Cellule S.		101
Facilità Parto				
Parto	100	Att. %	71	n° oss. 405

Dati ITA Agosto 2023

HARMONY / LINEARE 08/23 - ANAFIBJ				
Statura				1,85
Forza anteriore				1,25
Profondità				1,20
Angolosità				1,24
Angolo groppa				1,24
Ampiezza groppa				2,17
Arti di lato				-0,17
Arti da dietro				2,47
Tallone				1,26
Mammella ant.				2,62
Mammella post. Alt.				2,16
Mammella larghezza				3,29
Legamento				3,50
Piano mammella				1,87
Pos. Cap. ant.				2,17
Pos. Cap. post.				3,12
Capezzoli dim.				-0,31
0 figlie in 0 all.	-1	0	+1	+2

# HYPNOTIC

250HO15958 - US003212874445

COOKIECUTTER HYPNOTIC-ET TR TP TC TY TV TL TD nato 02/12/2020

MOONSHINER X RENEGADE X (VG 88) SLAMDUNK X (EX 91 DOM) RUBICON X (VG 87 GMD DOM) JACEY

MOONSHINER X	RENEGADE X	SLAMDUNK X	RUBICON
TAHITI	COOKIECUTTER HOLLYN-ET	COOKIECUTTER SLM HOPLITE-ET	COOKIECUTTER RUBI HOMEY-ET
X	Tipo +1,66 ICM +1,43 A&P +1,29	VG 88 - EX MAMMELLA	EX 91 - EX MAMMELLA
FLAGSHIP	2.00 133 4.889 Kg 3.6% 3.0%	3.11 301 14.932 kg 4.2% 3.2%	3.02 351 17.358 kg 3.9% 3.3%

- **AL TOP IN USA**
- **OTTIME PRODUZIONI**
- **AL TOP A TRATTI SALUTE WT\$**
- **OTTIMA LONGEVITÀ**
- **PEDIGREE ALTERNATIVO**
- **POSITIVO A FERTILITÀ SEME CON SCR +0,4**

FERTILITÀ FIGLIE  
**0,7**

**PER  
MANZE**

Kcaseina  
**AB**

BETAcaseina  
**A2A2**

PFT  
**4571**



Bisnonna Cookiecutter Rubi Homey-ET



HYPNOTIC - ANAFIBJ 08/2023				
<b>PFT</b>	<b>4571</b>	IESE€	1071	ICS-PRE 1075
LATTE	1705	Attendibilità %	75	
Grasso %	0,19	GRT	80	
Proteine %	0,15	PRT	76	
Figlie	0	Allevamenti	0	
Valutazione Morfologica				
TIPO	1,12	Ind. Mammella	1,45	
Indice Arti/Piedi	1,41	Attendibilità %	69	
Valutazione Gestionale				
Longevità	114	Cellule S.	109	
Facilità Parto				
Parto	104	Att. %	71	n° oss. 201

Dati ITA Agosto 2023

HYPNOTIC / LINEARE 08/23 - ANAFIBJ				
Statura				1,11
Forza anteriore				0,23
Profondità				0,80
Angolosità				1,05
Angolo groppa				-0,68
Ampiezza groppa				0,80
Arti di lato				0,18
Arti da dietro				1,83
Tallone				1,66
Mammella ant.				1,94
Mammella post. Alt.				1,79
Mammella larghezza				1,67
Legamento				0,65
Piano mammella				1,77
Pos. Cap. ant.				1,11
Pos. Cap. post.				0,61
Capezzoli dim.				0,00
0 figlie in 0 all.	-1	0	+1	+2

# NEPTUN

202HO01962 - DE000363644967

UEH NEPTUN ET nato 25/11/2021

NEXUS X FREEMAX X (VG 86) MALINUS X (VG 88) SILVER



Genomici GPFT

NEXUS	X	FREEMAX	X	MALINUS	X	SILVER
CABOT		UEH NEAPEL		NELLA		NELLI
X		Tipo +111 ICM +132 A&P +120		VG 86 - VG MAMMELLA		VG 88 - VG MAMMELLA
FRAZZLED		Latte +914 +0.18% +0.07%		2 <sup>^</sup> Latt. 11.407 Kg 4.10% 3.63%		2 <sup>^</sup> Latt. 14.782 Kg 3.79% 3.30%

- **TOP 30 IN ITALIA**
- **AL TOP A IES€ E ICS-PR€**

- **OTTIMA SALUTE MAMMELLA +111**
- **ECCELLENTE LONGEVITÀ**

**PER  
MANZE**

PFT  
**4907**



Bisnonna Nelli



NEPTUN - ANAFIBJ 08/2023					
<b>PFT</b>	<b>4907</b>	IES€	1216	ICS-PR€	1195
LATTE	1248	Attendibilità %		75	
Grasso %	0,47	GRT		98	
Proteine %	0,25	PRT		73	
Figlie	0	Allevamenti		0	
Valutazione Morfologica					
TIPO	1,62	Ind. Mammella		2,55	
Indice Arti/Piedi	2,32	Attendibilità %		69	
Valutazione Gestionale					
Longevità	116	Cellule S.		115	
Facilità Parto					
Parto	105	Att. %	71	n° oss.	0

Dati ITA Agosto 2023

NEPTUN / LINEARE 08/23 - ANAFIBJ				
Statura				1,29
Forza anteriore				0,73
Profondità				0,18
Angolosità				0,44
Angolo groppa				0,53
Ampiezza groppa				0,51
Arti di lato				-0,32
Arti da dietro				3,31
Tallone				0,61
Mammella ant.				3,48
Mammella post. Alt.				2,46
Mammella larghezza				0,32
Legamento				0,68
Piano mammella				3,25
Pos. Cap. ant.				0,80
Pos. Cap. post.				0,22
Capezzoli dim.				0,15
0 figlie in 0 all.	-1	0	+1	+2

# PEPPY

180HO95789 - FR004401573643

PEPPY nato 17/09/2019

LUSTER-P X (VG 86) RUBICON X (VG 85) CASHCOIN X (VG 86) MAN O MAN X (VG 86) SHOTTLE



LUSTER-P	X	RUBICON	X	CASHCOIN	X	MAN O MAN
ZIPIT-P		MARMOTTE		ILONA		FRANCINE
X		VG 86 - VG MAMMELLA		VG 85 - VG MAMMELLA		VG 86 - VG MAMMELLA
KINGBOY		Latte +573 +0.19% +0.07%		Latte +142 +0.06% +0.05%		Latte +1000 -0.19% -0.01%

- OTTIMO A LATTE
- ALTO A TITOLI
- POSITIVO A FERTILITÀ FIGLIE IN ITA +104

- DA UNA PROFONDISSIMA FAMIGLIA AMERICANA
- FUORILINEA FACILE DA USARE

## PER MANZE



Madre Marmotte



PEPPY - ANAFIBJ 08/2023					
PFT	4061	IESE€	808	ICS-PR€	590
LATTE	1581	Attendibilità %	75		
Grasso %	0,34	GRT	90		
Proteine %	0,14	PRT	68		
Figlie	0	Allevamenti	0		
Valutazione Morfologica					
TIPO	0,60	Ind. Mammella	0,08		
Indice Arti/Piedi	0,52	Attendibilità %	69		
Valutazione Gestionale					
Longevità	107	Cellule S.	102		
Facilità Parto					
Parto	105	Att. %	71	n° oss.	0

Dati ITA Agosto 2023

PEPPY / LINEARE 08/23 - ANAFIBJ				
Statura				1,28
Forza anteriore				-0,01
Profondità				0,50
Angolosità				1,78
Angolo groppa				-1,11
Ampiezza groppa				1,18
Arti di lato				1,23
Arti da dietro				1,19
Tallone				0,00
Mammella ant.				0,98
Mammella post. Alt.				1,08
Mammella larghezza				1,59
Legamento				-1,36
Piano mammella				-0,38
Pos. Cap. ant.				0,93
Pos. Cap. post.				0,09
Capezzoli dim.				1,69
0 figlie in 0 all.	-1	0	+1	+2

# PYLER

7HO16119 - US003218556306

SIEMERS ASTD PYLER 34943-ET TR TP TC TY TV TL TD nato 07/02/2021

AUSTAD X (VG 85) LEGACY X (EX 91) LAMBDA X (EX 91 GMD DOM) DENVER X (VG 86) TANGO

AUSTAD X	LEGACY X	LAMBDA X	DENVER
POSITIVE	SIEMERS LGCY PARIS 31379-ET	SIEMERS LMDA PARIS 27856-ET	SIEMERS DENVER PARIS-ET
X	VG 85 - VG MAMMELLA	EX 91 - EX MAMMELLA	EX 91 - EX MAMMELLA
DENVER	2.00 365 14.154 Kg 4.5% 3.6%	3.05 365 17.536 Kg 4.1% 3.5%	2.02 365 16.072 kg 4.3% 3.4%

- OTTIMO A LATTE
- ALTO A TITOLI
- ALTA LONGEVITÀ E BASSE CELLULE S.
- PARTI FACILI
- PEDIGREE ALTERNATIVO
- ECCELLENTE A FERTILITÀ SEME CON SCR +2,0

FERTILITÀ FIGLIE  
**0,3**

PER  
MANZE

Kcaseina  
**AB**

BETAcaseina  
**A2A2**



Bisnonna Siemers Denver Paris-ET



PYLER - ANAFIBJ 08/2023				
PFT	4393	IES€	906	ICS-PR€ 954
LATTE	1414	Attendibilità %	75	
Grasso %	0,33	GRT	91	
Proteine %	0,20	PRT	68	
Figlie	0	Allevamenti	0	
Valutazione Morfologica				
TIPO	1,03	Ind. Mammella	0,80	
Indice Arti/Piedi	-0,35	Attendibilità %	69	
Valutazione Gestionale				
Longevità	109	Cellule S.	113	
Facilità Parto				
Parto	105	Att. %	71	n° oss. 0

Dati ITA Agosto 2023

PYLER / LINEARE 08/23 - ANAFIBJ				
Statura				1,32
Forza anteriore				1,13
Profondità				1,52
Angolosità				1,65
Angolo groppa				0,73
Ampiezza groppa				2,49
Arti di lato				1,52
Arti da dietro				0,55
Tallone				-0,59
Mammella ant.				1,58
Mammella post. Alt.				1,29
Mammella larghezza				2,29
Legamento				0,11
Piano mammella				0,25
Pos. Cap. ant.				0,67
Pos. Cap. post.				0,08
Capezzoli dim.				0,35
0 figlie in 0 all.	-1	0	+1	+2



# RAITON

7HO16174 - US003219743151

LARS-ACRES SSI GD RAITON-ET TR TP TC TY TV TL TD nato 07/06/2021

GAMEDAY X (VG 88) RENEGADE X (VG 88) SLAMDUNK X (GP 84) RUBICON X (GP 83) LIQUID GOLD



Genomici GPFT

GAMEDAY X	RENEGADE X	SLAMDUNK X	RUBICON
BIG AL	PRESTON S-S-I 5716 23054-ET	S-S-I PR 9494 5716-ET	MERCEDES TS 9494-ET
X	VG 88- VG MAMMELLA	VG 88 - VG MAMMELLA	GP 84 - GP MAMMELLA
BLOWTORCH	2.01 365 14.859 Kg 4.7% 3.4%	3.03 362 16.854 Kg 5.0% 3.7%	4.09 324 16.440 Kg 5.6% 3.9%

- **AL TOP IN CANADA LPI 3793**
- **AL TOP A PROŞ IN CANADA**
- **AL TOP IN ITALIA**

- **ECCELLENTA A LATTE E TITOLI**
- **OTTIMO A LONGEVITÀ**
- **ECCELLENTA A FERTILITA' SEME SCR +2,3**

FERTILITÀ FIGLIE  
**0,5**

**PER  
MANZE**

Kcaseina  
**AB**

PFT  
**4719**



Madre Preston S-S-I 5716 23054-ET



RAITON - ANAFIBJ 08/2023			
<b>PFT</b>	<b>4719</b>	IESE€	1176 ICS-PRE€ 1115
LATTE	2096	Attendibilità %	75
Grasso %	0,36	GRT	117
Proteine %	0,13	PRT	89
Figlie	0	Allevamenti	0
Valutazione Morfologica			
TIPO	1,11	Ind. Mammella	0,98
Indice Arti/Piedi	1,34	Attendibilità %	69
Valutazione Gestionale			
Longevità	115	Cellule S.	108
Facilità Parto			
Parto	100	Att. %	71 n° oss. 0

Dati ITA Agosto 2023

RAITON / LINEARE 08/23 - ANAFIBJ				
Statura				1,99
Forza anteriore				1,19
Profondità				0,65
Angolosità				1,91
Angolo groppa				-0,49
Ampiezza groppa				1,55
Arti di lato				0,68
Arti da dietro				2,27
Tallone				0,46
Mammella ant.				1,02
Mammella post. Alt.				1,20
Mammella larghezza				1,32
Legamento				0,95
Piano mammella				1,23
Pos. Cap. ant.				0,84
Pos. Cap. post.				0,71
Capezzoli dim.				0,57
0 figlie in 0 all.	-1	0	+1	+2

# PLAYOFF-P

14HO15557 - US003215097683

S-S-I MAXIMUS PLAYOFF-P-ET TR PC PO TC TY TV TL TD nato 10/06/2020

MAXIMUS X (GP 81) FRAZZLED X (VG 85) MONTROSS X (VG 87) EARNHARDT-P X (EX 90) OBSERVER

Genomici GPFT

MAXIMUS X	FRAZZLED X	MONTROSS X	EARNHARDT-P
ROLAN	WEIGELINE FRAZZLED 2994-ET	WEIGELINE MONTROSS 2543	WEIGELINE EARNHRDT 2221-ET
X	GP 81 - GP MAMMELLA	VG 85 - VG MAMMELLA	VG 87 - VG MAMMELLA
BLOWTORCH	3.03 365 15.535 kg 3.3% 2.9%	3.01 305 15.981 kg 3.2% 2.8%	5.05 305 14.427 kg 2.7% 3.1%

- **TORO POLLED ETEROZIGOTE**
- **ECCELLENTI A LATTE E TITOLI**

- **OTTIMA EFFICIENZA ALIMENTARE**
- **ECCELLENTI FERTILITÀ SEME CON SCR +2,6**

**PER MANZE**

BETAcaseina  
**A2A2**



S-S-I Maximus Playoff-P-ET



PLAYOFF-P - ANAFIBJ 08/2023				
PFT	4210	IES€	953	ICS-PR€ 797
LATTE	2001	Attendibilità %	75	
Grasso %	0,20	GRT	97	
Proteine %	0,05	PRT	77	
Figlie	0	Allevamenti	0	
Valutazione Morfologica				
TIPO	0,36	Ind. Mammella	0,33	
Indice Arti/Piedi	-0,33	Attendibilità %	69	
Valutazione Gestionale				
Longevità	110	Cellule S.	104	
Facilità Parto				
Parto	100	Att. %	71	n° oss. 548

Dati ITA Agosto 2023

PLAYOFF-P / LINEARE 08/23 - ANAFIBJ			
Statura			0,25
Forza anteriore			-0,50
Profondità			-0,35
Angolosità			0,96
Angolo groppa			0,91
Ampiezza groppa			-1,18
Arti di lato			0,51
Arti da dietro			-0,32
Tallone			0,17
Mammella ant.			0,63
Mammella post. Alt.			0,90
Mammella larghezza			2,14
Legamento			0,73
Piano mammella			0,19
Pos. Cap. ant.			1,09
Pos. Cap. post.			1,08
Capezzoli dim.			-0,48
0 figlie in 0 all.	-1	0	+1 +2

# SAM RED P

202HO01820 - DE000361789760

SAM P-RED-ET PC PO TC TY TV TL nato 24/02/2019

SPARK RED X (VG 87) HOLOGRAM P X (GP 83) CHIPPER P RC X (GP 84) BOOKEM X MAN O MAN



SPARK RED X	HOLOGRAM X	CHIPPER-P RC X	BOOKEM
MR SALVATORE	BRIGITTA PP	MAR BELAMI RED P	SWISSBEC BOOKEM BRITANIA RDC
X	VG 87 - VG MAMMELLA	GP 83 - GP MAMMELLA	GP 84 - GP MAMMELLA
DEBUTANT RED	2 <sup>^</sup> Latt. 10.526 Kg 4.04% 3.52%	1 <sup>^</sup> Latt. 10.809 Kg 4.08% 3.56%	1 <sup>^</sup> Latt. 8.930 Kg 3.75% 3.51%

- 7° TORO ROSSO IN USA
- OTTIME MAMMELLE
- DALLA PROFONDA FAMIGLIA DELLA BRILLANCE
- PARTI FACILI

## PER MANZE

Kcaseina  
**AB**

PROSSIMO PROV.  
**24 FIGLIE**



Sam Red P



SAM RED P - ANAFIBJ 08/2023			
PFT	3665	IESE€	608
ICS-PR€	435		
LATTE	1134	Attendibilità %	75
Grasso %	0,04	GRT	50
Proteine %	0,03	PRT	41
Figlie	24	Allevamenti	18
Valutazione Morfologica			
TIPO	0,78	Ind. Mammella	1,78
Indice Arti/Piedi	0,67	Attendibilità %	69
Valutazione Gestionale			
Longevità	109	Cellule S.	105
Facilità Parto			
Parto	105	Att. %	71
n° oss.			1640

Dati ITA Agosto 2023

SAM RED P / LINEARE 08/23 - ANAFIBJ			
Statura			-0,19
Forza anteriore			-1,34
Profondità			-0,88
Angolosità			0,96
Angolo groppa			0,29
Ampiezza groppa			0,79
Arti di lato			0,58
Arti da dietro			0,97
Tallone			-0,05
Mammella ant.			2,00
Mammella post. Alt.			2,80
Mammella larghezza			1,53
Legamento			0,07
Piano mammella			1,68
Pos. Cap. ant.			-0,03
Pos. Cap. post.			-0,73
Capezzoli dim.			0,28
32 figlie in 22 all.	-1	0	+1 +2

Genomici GPFT

# SAVE RED

202HO01826 - US003207082532

JOOK SAVE-RED-ET TP TC TY TV TL TD nato 15/08/2019

SALVO RDC X (GP 83) APPRENTICE X (VG 87) DELTA X (GP 82) MORGAN X (VG 89) EPIC

Genomici GPFT

SALVO RDC X	APPRENTICE X	DELTA X	MORGAN
MR SALVATORE	JOOK APPRENTICE 18032-ET	RI-VAL-RE DELTA GIGGLE-ET	RI-VAL-RE MRGAN NEMO-RED-ET
X	GP 83 - GP MAMMELLA	VG 87 - VG MAMMELLA	GP 82 - GP MAMMELLA
COMMANDER	1.10 305 11.790 kg 3.85% 3.07%	4.05 305 13.082 kg 4,37% 3,42%	3.05 305 14.247 kg 4,35% 3,33%

- AL TOP DEI TORI GENOMICI ROSSI
- BASSE CELLULE SOMATICHE

- PEDIGREE ALTERNATIVO
- ECCELLENTE LONGEVITÀ

FERTILITÀ FIGLIE  
**1,0**

PER  
MANZE

Kcaseina  
**AB**



Jook Save-Red-ET



SAVE RED - ANAFIBJ 08/2023					
PFT	3624	IES€	730	ICS-PR€	561
LATTE	1359	Attendibilità %			75
Grasso %	0,16	GRT			65
Proteine %	-0,07	PRT			36
Figlie	0	Allevamenti			0
Valutazione Morfologica					
TIPO	0,97	Ind. Mammella			0,81
Indice Arti/Piedi	1,05	Attendibilità %			69
Valutazione Gestionale					
Longevità	113	Cellule S.			110
Facilità Parto					
Parto	100	Att. %	71	n° oss.	136

Dati ITA Agosto 2023

SAVE RED / LINEARE 08/23 - ANAFIBJ				
Statura				0,58
Forza anteriore				0,85
Profondità				0,92
Angolosità				1,31
Angolo groppa				-1,07
Ampiezza groppa				1,61
Arti di lato				1,02
Arti da dietro				2,05
Tallone				-0,03
Mammella ant.				1,29
Mammella post. Alt.				1,43
Mammella larghezza				0,69
Legamento				-0,11
Piano mammella				1,10
Pos. Cap. ant.				0,91
Pos. Cap. post.				0,41
Capezzoli dim.				-0,90
0 figlie in 0 all.	-1	0	+1	+2

# SPEEDY RED

202HO01835 - DE000360889156

SPEEDY-RED-ET TC TY TV TL nato 22/03/2019

SPARK RED X (GP 84) STYX RED X (VG 87) APOLL P X (GP 84) BALISTO



SPARK RED X	STYX RED X	APOLL P X	BALISTO
MR SALVATORE X	NIERMANN-SCHIPLAGE MYSTIX GP 84 - GP MAMMELLA	NIERMANN-SCHIPLAGE BATILDA VG 87 - VG MAMMELLA	NIERMANN-SCHIPLAGE MISSBALISTA P RDC GP 84- GP MAMMELLA
DEBUTANT RED	2^ Latt. 14.380 kg 2.60% 3.19%	3^ Latt. 16.242 kg 3.36% 3.34%	1^ Latt. 71.32 kg 4.44% 3.39%

- ECCELLENTE A LATTE
- OTTIMI ARTI E PIEDI

- PARTI FACILI
- PEDIGREE ALTERNATIVO

PER MANZE



Madre Niermann-Schiplage Mystix



SPEEDY RED - ANAFIBJ 08/2023				
PFT	3701	IESE€	748	ICS-PR€ 502
LATTE	1663	Attendibilità %	75	
Grasso %	-0,21	GRT	38	
Proteine %	-0,02	PRT	56	
Figlie	0	Allevamenti	0	
Valutazione Morfologica				
TIPO	0,80	Ind. Mammella	0,62	
Indice Arti/Piedi	2,19	Attendibilità %	69	
Valutazione Gestionale				
Longevità	112	Cellule S.	104	
Facilità Parto				
Parto	106	Att. %	71	n° oss. 558

Dati ITA Agosto 2023

SPEEDY RED / LINEARE 08/23 - ANAFIBJ				
Statura				-0,21
Forza anteriore				-0,62
Profondità				-0,03
Angolosità				1,49
Angolo groppa				0,09
Ampiezza groppa				0,11
Arti di lato				0,16
Arti da dietro				2,24
Tallone				0,77
Mammella ant.				0,85
Mammella post. Alt.				1,62
Mammella larghezza				1,54
Legamento				0,19
Piano mammella				0,11
Pos. Cap. ant.				0,52
Pos. Cap. post.				0,40
Capezzoli dim.				1,07
0 figlie in 0 all.	-1	0	+1	+2

Genomici GPFT

# SPINAL TAP

7HO16083 - US003223868952

OCD GAMEDAY SPINAL TAP-ET TR TP TC TY TV TL TD nato 21/04/2021

GAMEDAY X (GP 82) ACURA X IMAX X JEDI X (VG 86) SUPERSIRE X (EX 90) ROBUST



Genomici GPFT

GAMEDAY	X	ACURA	X	IMAX	X	JEDI
BIG AL		RI-VAL-RE ACURA 4533-ET		WESTCOAST IMAX FARIA 6141		PINE-TREE JEDI 9882 FARIA-ET
X		GP 82 - VG MAMMELLA		Tipo +1,34 ICM +1,33 A&P +0,32		Tipo +0,78 ICM +0,60 A&P -1,02
BLOWTORCH		Latte +1715 +0.03% +0.04%		Latte +1044 +0.04% +0.02%		4.07 365 14.678 Kg 4.1% 3.3%

- OTTIMO A LATTE E TITOLI
- ECCELLENTE EFFICIENZA ALIMENTARE
- OTTIMO A CELLULE SOMATICHE
- ALTA LONGEVITÀ
- PEDIGREE ALTERNATIVO
- ECCELLENTE FERTILITÀ SEME CON SCR +4,1

## PER MANZE

Kcaseina  
**AB**

BETAcaseina  
**A2A2**

TPI  
**3053**

PFT  
**4595**



Capostipite della famiglia OCD Supersire 9882-ET



SPINAL TAP - ANAFIBJ 08/2023			
<b>PFT</b>	<b>4595</b>	IESE€	1120 ICS-PR€ 1047
LATTE	2240	Attendibilità %	75
Grasso %	0,21	GRT	104
Proteine %	0,08	PRT	85
Figlie	0	Allevamenti	0
Valutazione Morfologica			
TIPO	1,30	Ind. Mammella	1,41
Indice Arti/Piedi	0,59	Attendibilità %	69
Valutazione Gestionale			
Longevità	116	Cellule S.	107
Facilità Parto			
Parto	100	Att. %	71 n° oss. 0

Dati ITA Agosto 2023

SPINAL TAP / LINEARE 08/23 - ANAFIBJ			
Statura			1,02
Forza anteriore			0,21
Profondità			0,51
Angolosità			1,57
Angolo groppa			0,57
Ampiezza groppa			2,25
Arti di lato			0,96
Arti da dietro			0,92
Tallone			0,51
Mammella ant.			2,13
Mammella post. Alt.			2,32
Mammella larghezza			3,61
Legamento			1,90
Piano mammella			0,88
Pos. Cap. ant.			1,24
Pos. Cap. post.			1,66
Capezzoli dim.			-1,36
0 figlie in 0 all.	-1	0	+1 +2

# T REX

7HO16275 - US003236792874

OCD DELUXE T REX-ET TR TP TC TY TV TL TD nato 17/07/2021

DELUXE X (GP 82) LEGACY X DYNAMO X (GP 83) JEDI X (EX 90) KINGBOY X (VG 87) NUMERO UNO

DELUXE X	LEGACY X	DYNAMO X	JEDI
POSITIVE	OCD LEGACY TAYA 53035-ET	OCD DYNAMO TAYA 50431-ET	OCD JEDI 37328-ET
X	Tipo +1.38 ICM +1.79 A&P -0.15	VG 85 - VG MAMMELLA	GP 83 - VG MAMMELLA
SLAMDUNK	2.01 317 10.472 Kg 4.6% 3.4%	2.04 365 17.877 Kg 3.2% 3.1%	Latte +2.215 -0.20% -0.02%

- TOP 25 IN ITALIA
- TOP 50 A ICS-PRE

- AL TOP A IES€
- PEDIGREE ALTERNATIVO

FERTILITÀ FIGLIE  
**0,6**

PER  
MANZE

Kcaseina  
**AB**

BETAcaseina  
**A2A2**

TPI  
**3053**

PFT  
**4941**



Capostipite OCD Kingboy 3103-ET



T REX - ANAFIBJ 08/2023				
<b>PFT</b>	<b>4941</b>	IES€	1219	ICS-PRE 1279
LATTE	1523	Attendibilità %	75	
Grasso %	0,69	GRT	134	
Proteine %	0,26	PRT	81	
Figlie	0	Allevamenti	0	
Valutazione Morfologica				
TIPO	0,86	Ind. Mammella	1,46	
Indice Arti/Piedi	-0,54	Attendibilità %	69	
Valutazione Gestionale				
Longevità	112	Cellule S.	112	
Facilità Parto				
Parto	105	Att. %	71	n° oss. 0

Dati ITA Agosto 2023

T REX / LINEARE 08/23 - ANAFIBJ				
Statura				0,58
Forza anteriore				0,36
Profondità				0,38
Angolosità				0,23
Angolo groppa				0,95
Ampiezza groppa				0,59
Arti di lato				0,33
Arti da dietro				-0,96
Tallone				0,61
Mammella ant.				2,28
Mammella post. Alt.				1,72
Mammella larghezza				1,16
Legamento				1,04
Piano mammella				1,54
Pos. Cap. ant.				0,95
Pos. Cap. post.				0,96
Capezzoli dim.				-0,68
0 figlie in 0 all.	-1	0	+1	+2

# TASER

250HO15455 - US003206350468

OCD ALPHABET TASER TR TC TY TV TL TD nato 27/09/2019

ALPHABET X (EX 91) RESOLVE X (VG 85 DOM) DENVER X (GP 83) TANGO X (VG 85) DOMAIN

Genomici GPFT

ALPHABET X	RESOLVE X	DENVER X	TANGO
HELIX	OCD RESOLVE TABORA 50048-ET	OCD DENVER TABORA 34751-ET	OCD TANGO TABORA-ET
X	EX 91 - EX MAMMELLA	VG 85 - VG MAMMELLA	GP 83 - VG MAMMELLA
YODER	3.11 365 17.404 Kg 4.2% 3.2%	3.08 314 12.850 Kg 4.6% 3.3%	1.11 365 12.423 Kg 4.3% 3.4%

- ECCELLENTE A LATTE E TITOLI
- OTTIMA MORFOLOGIA

- ECCELLENTE EFFICIENZA ALIMENTARE
- POSITIVO A FERTILITÀ SEME IN ITA +103

## PER MANZE

BETAcaseina  
**A2A2**



Trisnonna paterna GBM Shottle America-ET



TASER - ANAFIBJ 08/2023			
PFT	3783	IES€	648 ICS-PR€ 331
LATTE	1777	Attendibilità %	75
Grasso %	0,22	GRT	89
Proteine %	0,02	PRT	63
Figlie	0	Allevamenti	0
Valutazione Morfologica			
TIPO	1,09	Ind. Mammella	1,28
Indice Arti/Piedi	0,58	Attendibilità %	69
Valutazione Gestionale			
Longevità	107	Cellule S.	100
Facilità Parto			
Parto	105	Att. %	71 n° oss. 70

Dati ITA Agosto 2023

TASER / LINEARE 08/23 - ANAFIBJ			
Statura			0,76
Forza anteriore			-0,39
Profondità			0,12
Angolosità			1,48
Angolo groppa			-0,09
Ampiezza groppa			-0,04
Arti di lato			-0,16
Arti da dietro			1,35
Tallone			0,27
Mammella ant.			2,19
Mammella post. Alt.			2,74
Mammella larghezza			1,09
Legamento			1,14
Piano mammella			1,12
Pos. Cap. ant.			1,66
Pos. Cap. post.			2,58
Capezzoli dim.			-1,02
0 figlie in 0 all.	-1	0	+1 +2



# TITUS

7HO16509 - US003236793379

OCD HUCK TITUS-ET TR TP TC TL TD nato 19/11/2021

HUCK X RIVETING X CHALLENGER X (VG 81) JEDI X (EX 90) KINGBOY X (VG 87) NUMERO UNO

HUCK	X	RIVETING	X	CHALLENGER	X	JEDI
LEGACY		OCD RIVETING TAYA 61904-ET		OCD CHALLENGE TAYA 46984-ET		OCD JEDI TAYA 37908-ET
X		GP 80 - GP MAMMELLA		Tipo +1,03 ICM +2,13 A&P -0,36		GP 81 - VG MAMMELLA
YODA		Latte +813 +0.09% +0.08%		Latte +1558 -0,07% +0,02%		Latte +1950 -0.23% -0.01%

- **AL TOP IN ITALIA**
- **ECCELLENTE FERTILITÀ FIGLIE**

- **OTTIMA LONGEVITÀ**
- **PEDIGREE ALTERNATIVO**

Genomici GPFT

FERTILITÀ FIGLIE  
**1,6**

**PER  
MANZE**

Kcaseina  
**AB**

BETAcaseina  
**A2A2**

PFT  
**4753**



Padre Fly-Higher Huck-ET



TITUS - ANAFIBJ 08/2023					
<b>PFT</b>	<b>4753</b>	IESE€	1127	ICS-PR€	1186
LATTE	1420	Attendibilità %	75		
Grasso %	0,46	GRT	103		
Proteine %	0,23	PRT	75		
Figlie	0	Allevamenti	0		
Valutazione Morfologica					
TIPO	0,79	Ind. Mammella	2,54		
Indice Arti/Piedi	-1,95	Attendibilità %	69		
Valutazione Gestionale					
Longevità	112	Cellule S.	111		
Facilità Parto					
Parto	100	Att. %	71	n° oss.	0

Dati ITA Agosto 2023

TITUS / LINEARE 08/23 - ANAFIBJ			
Statura			1,09
Forza anteriore			-0,38
Profondità			-0,93
Angolosità			0,47
Angolo groppa			1,22
Ampiezza groppa			0,06
Arti di lato			1,13
Arti da dietro			-1,84
Tallone			-0,84
Mammella ant.			3,28
Mammella post. Alt.			2,35
Mammella larghezza			0,61
Legamento			1,65
Piano mammella			3,06
Pos. Cap. ant.			0,24
Pos. Cap. post.			0,81
Capezzoli dim.			0,13
0 figlie in 0 all.	-1	0	+1 +2

# TROOPER

RENEGADE  
SON

new



14HO15179 - US003149934610

PLAIN-KNOLL RENEGAD TROOPER TR TP TC TY TV TL TD nato 02/05/2019

RENEGADE X (VG 86) LEGENDARY X (VG 85 DOM) JOSUPER X (VG 88 GMD DOM) MOGUL

RENEGADE X	LEGENDARY X	JOSUPER X	MOGUL
JALTAOAK	PLAIN-KNOLL LEGNDRY 1551-ET	PLAIN-KNOLL JOSUPER 794-ET	PLAIN-KNOLL MOGUL MARIAH
X	VG 86 - VG MAMMELLA	VG 85 - VG MAMMELLA	VG 88 - VG MAMMELLA
MILLINGTON	4.01 305 13.981 kg 5.0% 3.8%	4.04 365 17.700 Kg 4.1% 3.4%	2.01 365 16.779 Kg 3.2% 3.2%

• ECCELLENTE A TITOLI

• OTTIMA FERTILITÀ FIGLIE

• OTTIMO A MAMMELLA

• POSITIVO A FERTILITÀ SEME CON SCR +0,3

FERTILITÀ FIGLIE  
**1,5**

PER  
MANZE

Kcaseina  
**AB**

TPI  
**3070**

PFT  
**4557**

PROSSIMO PROV.  
**13 FIGLIE**



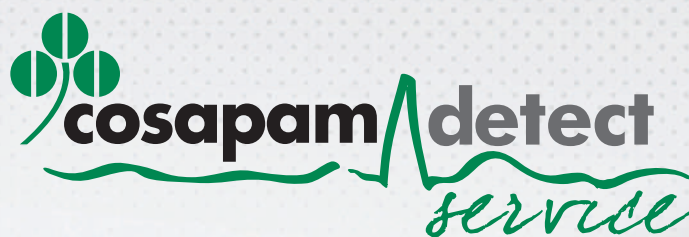
Bissonna Plain Knoll Mogul Mariah-ET



TROOPER - ANAFIBJ 08/2023			
PFT	4557	IESE€	1059
		ICS-PR€	757
LATTE	1174	Attendibilità %	75
Grasso %	0,57	GRT	108
Proteine %	0,30	PRT	76
Figlie	13	Allevamenti	10
Valutazione Morfologica			
TIPO	1,09	Ind. Mammella	1,93
Indice Arti/Piedi	1,13	Attendibilità %	69
Valutazione Gestionale			
Longevità	110	Cellule S.	96
Facilità Parto			
Parto	104	Att. %	71
		n° oss.	4706

Dati ITA Agosto 2023

TROOPER / LINEARE 08/23 - ANAFIBJ			
Statura			1,25
Forza anteriore			0,40
Profondità			0,07
Angolosità			1,05
Angolo groppa			-2,00
Ampiezza groppa			0,70
Arti di lato			1,27
Arti da dietro			2,03
Tallone			0,30
Mammella ant.			2,34
Mammella post. Alt.			2,51
Mammella larghezza			1,89
Legamento			1,63
Piano mammella			1,79
Pos. Cap. ant.			0,42
Pos. Cap. post.			1,00
Capezzoli dim.			0,02
0 figlie in 0 all.	-1	0	+1
			+2



La gestione della Riproduzione è la chiave del successo di un allevamento

## Cosa offre il servizio

- ✓ Servizio di fecondazione quotidiano
- ✓ Visite aziendali per monitorare l'andamento del programma riproduttivo
- ✓ Report periodici per misurare i risultati ottenuti
- ✓ Abbinamento degli interventi fecondativi con i riproduttori individuati tramite il Piano di Accoppiamento WMS



*Affidarsi al team Cosapam significa migliorare le performance aziendali e raggiungere gli obiettivi prefissati del proprio allevamento!*



*"Con l'aumento del numero di capi abbiamo deciso di affidare la riproduzione della mandria ai tecnici Cosapam: questa scelta ci ha permesso di migliorare i risultati in poco tempo! Possiamo ritenerci soddisfatti e consigliare questo servizio agli altri allevatori!"*

*La signora Lucia con i figli Roberta, Francesca, Marco e il tecnico Cosapam Jessica Russomando in compagnia dell'amico a quattro zampe Max*

**AZIENDA OREFICI LUCIA ED EREDI ZILIANI - CADEO (PC)**



Seguici su Facebook e clicca "MI PIACE" sulla pagina Cosapam



Scarica gratuitamente la nostra APP Cosapam





## REDEFINING HYDRATION



Subito dopo il parto tutte le vacche devono affrontare importanti problemi fisiologici: per questo motivo è fondamentale migliorare lo stato immunitario con qualcosa in più del semplice calcio, per favorire l'assunzione e garantire un rapido recupero. Per fronteggiare queste problematiche, TechMix offre due prodotti di comprovata efficacia globale: YMCP® e RYCaps.



Integratore effervescente in boli con lievito vivo, molteplici fonti di calcio e nutrienti essenziali per l'immediato momento del post parto nelle vacche da latte



### QUANDO UTILIZZARLO

- Immediatamente dopo il parto, per supportare la transizione
- Per le vacche carenti di energia
- Per tutte le vacche fresche, per supportare l'inizio della lattazione
- Per post-chirurgia e altri eventi stressanti
- A seguito della somministrazione endovenosa di calcio
- Per supportare il picco di lattazione



Rumen Yeast Capsules  
by TechMix

Fonte supplementare di probiotici in capsule per vacche da latte

### QUANDO UTILIZZARLO

- Per le vacche fresche o subito dopo il parto
- Per incoraggiare l'ingestione di sostanza secca
- Per aiutare a ripristinare un sano equilibrio batterico nel rumine
- Dopo i trattamenti antibiotici



# **PREVENZIONE MASTITI: per la tua mandria esigi il meglio!**



Seguici su Facebook  
e clicca "MI PIACE" sulla pagina Cosapam



Disponibile su  
App Store



DISPONIBILE SU  
Google Play

Scarica gratuitamente  
la nostra nuova APP Cosapam



## INSIEME VERSO IL FUTURO DEL TUO ALLEVAMENTO

Monitorare la fertilità,  
lo stato di salute e  
l'alimentazione delle vacche  
con estrema precisione



FERTILITÀ



SALUTE



ALIMENTAZIONE

### Quali sono i vantaggi di CowManager? Ecco cosa pensano gli Allevatori che lo utilizzano!



La famiglia Kang con l'agente Cosapam Fiorindo Anceschi

"Ci affidiamo a CowManager dal 2014: la nostra è stata una **tra le prime aziende in Italia ad utilizzare questo sistema di monitoraggio** della mandria e da allora non possiamo più farne a meno.

**Questo è un 'super impianto'!** Il nostro allevamento partiva già da una buona base ma con CowManager abbiamo migliorato molte criticità: il sistema, rispetto ad altri impianti di monitoraggio, **anticipa di molte ore le allerte dei problemi legati alla salute** permettendo un intervento tempestivo nella prevenzione delle patologie. Non solo: rispetto agli altri sistemi presenti sul mercato, CowManager ci permette di **individuare per tempo utile tutti i calori**, persino quelli silenti.

CowManager ci aiuta anche nel periodo estivo quando le attenzioni vengono concentrate su altre operazioni come, ad esempio, i lavori in campagna. Consultando l'applicazione sul telefono a qualsiasi ora **possiamo stare tranquilli ed affidarci totalmente al sistema**: in questo modo possiamo ricevere indicazioni preventive senza necessariamente essere presenti in stalla".

*"CowManager è davvero un sistema di monitoraggio mandria che vale!"*

SOC. AGR. KANG FARM, Campegine (RE)



**IMMEDIATO  
PRECISO  
SICURO**

Bovisync è la nuova generazione di dairy management. Il software è cloud-based e permette l'inserimento e la visualizzazione dei dati del proprio allevamento in tempo reale, da qualsiasi dispositivo e dovunque.

## VANTAGGI



### Facilità di utilizzo

Interfaccia intuitiva



### Sicurezza dei dati

Backup continui, sicurezza garantita da password



### Risparmio di tempo

Inserimento immediato dei dati



### Supporto tecnico a disposizione

Staff di supporto per la risoluzione di eventuali problemi



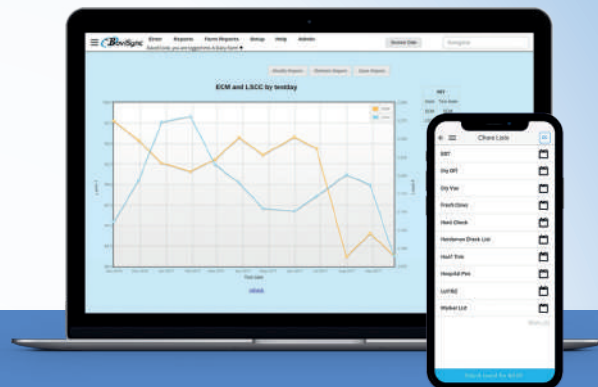
### Big Data

I dati sono di proprietà dell'allevatore



### Accesso da ogni dispositivo

Software 'in cloud': possibilità di accedere al software da qualsiasi dispositivo



## IDEALE PER ALLEVAMENTI DI OGNI DIMENSIONE

### Vantaggi per gli allevamenti di piccola e media grandezza

- Risparmio di tempo
- Applicazione per smartphone o tablet
- Report personalizzabili
- Collegabile a sistemi di mungitura e di cowmonitoring
- Inserimento degli eventi da parte del cliente e del tecnico fecondatore
- Visualizzazione dati in tempo reale

### Vantaggi per gli allevamenti di medie e grandi dimensioni

- Riduzione della manodopera
- Inserimento dati da parte di tutti i collaboratori
- Maggiore autonomia dei collaboratori
- Numero illimitato di device collegabili
- Configurazione direttamente in allevamento

### Vantaggi per gli allevamenti dislocati in più località

- Riduzione della manodopera
- Report incrociati delle varie sedi
- Database unico per tutti gli animali
- Riduzione della formazione dei nuovi collaboratori
- Report suddivisi per collaboratore
- Tracciabilità delle attività di tutti i collaboratori

## FUNZIONALITÀ



### Applicazione per smartphone e tablet

- Riduzione dei costi di manodopera
- Accesso a tutti i dati in tempo reale
- Inserimento dei dati direttamente in allevamento

### Protocolli

- Gestione automatica delle procedure, per un management efficiente del proprio allevamento



### Veloce, preciso, personalizzabile

- L'inserimento dei dati direttamente in stalla via smartphone garantisce velocità e precisione
- Identificazione immediata dei capi tramite il 'lettore a bastone'



### Innovazione continua

- Nuovi aggiornamenti pubblicati settimanalmente



### Supporto 'Multi-site'

- Progettato e adatto anche per la gestione di allevamenti dislocati in diverse località

Contatta il tuo agente Cosapam di riferimento per avere maggiori informazioni sulle molteplici funzionalità di BoviSync

**COSAPAM È DISTRIBUTORE ESCLUSIVO PER L'ITALIA**

## IN SEDE

Co.S.A.P.A.M. Soc. Coop.

## DIREZIONE

Direttore  
Luca Santuari  
cell. 335.5267230  
e-mail: l.santuari@cosapam.it

## AMMINISTRAZIONE - CONTABILITÀ

Elisabetta Magioncalda - Responsabile  
Interno 4  
e-mail: e.magioncalda@cosapam.it

Remo Gittardi

Interno 5  
e-mail: r.gittardi@cosapam.it

## COMMERCIALE E LOGISTICA

Donato Cicolini - Responsabile  
Interno 2 - cell. 335.6960410  
e-mail: d.cicolini@cosapam.it

Mariangela Locatelli - Assistente Commerciale

Interno 1  
e-mail: m.locatelli@cosapam.it

Milena Sem - Assistente Commerciale

Interno 7  
e-mail: m.sem@cosapam.it

Gloria Tamagni - Marketing e Comunicazione

Interno 6  
e-mail: g.tamagni@cosapam.it

Paolo Grando - Resp. Recapito FA

Interno 8  
e-mail: p.grando@cosapam.it

Daniele Squintani - Recapito FA

Interno 9  
e-mail: d.squintani@cosapam.it

Giancarlo Migliorini - Servizio Azoto

cell. 335.1835294  
e-mail: g.migliorini@cosapam.it

Luca Corona - Servizio Consegne

cell. 335.6960487  
e-mail: l.corona@cosapam.it

## PIANI DI ACCOCCIAMENTO (WMS)

Luca Baldrichi  
cell. 334.2037791  
e-mail: luca.baldrichi@cosapam.it

Massimo Baruffini

cell. 339.4651212  
e-mail: m.baruffini@cosapam.it

Gabriele Bonetta

cell. 339.2894420  
e-mail: gabriele.bonetta@cosapam.it

Andrea Bruschi

cell. 329.1118829  
e-mail: andrea.bruschi@cosapam.it

Carlo Chiodelli

cell. 335.8020864  
e-mail: carlo.chiodelli@cosapam.it

Marco Olivieri

cell. 340.3280620  
e-mail: marco.olivieri@cosapam.it

## ASSISTENZA TECNICA E VETERINARIA

Carlotta Bacchiocchi  
cell. 340.0028468  
e-mail: c.bacchiocchi@cosapam.it

## COW MONITORING E SOFTWARE DAIRY MANAGEMENT

Sara Gotti  
cell. 340.3526182  
e-mail: s.gotti@cosapam.it

## CONSULENZA DAIRY MANAGEMENT

Michele Teobaldi  
cell. 335.7890232  
e-mail: m.teobaldi@cosapam.it

## SERVIZIO RIPRODUZIONE E F.A.

Giada Pasini - Responsabile  
cell. 340.1203127  
e-mail: giada.pasini@cosapam.it

Jessica Russomando - Responsabile Formazione Tecnici

cell. 347.7367758  
e-mail: jessica.russomando@cosapam.it

Marta Andreini

cell. 345.3232464  
e-mail: marta.andreini@cosapam.it

Giorgio Balascia

cell. 338.6148922  
e-mail: giorgio.balascia@cosapam.it

Marco Barozzi

cell. 346.2147270  
e-mail: marco.barozzi@cosapam.it

Benedetta Basola

cell. 366.4010966  
e-mail: benedetta.basola@cosapam.it

Cristian Bianchini

cell. 392.6851421  
e-mail: cristian.bianchini@cosapam.it

Giorgia Bignami

cell. 351.9574906  
e-mail: giorgia.bignami@cosapam.it

Sergio Brizio

cell. 339.6245005  
e-mail: sergio.brizio@cosapam.it

Lorenzo Cappelli

cell. 333.2029595  
e-mail: lorenzo.cappelli@cosapam.it

Francesco Cisarri

cell. 328.0628605  
e-mail: francesco.cisarri@cosapam.it

Marco Montinaro

cell. 338.6459203  
e-mail: marco.montinaro@cosapam.it

Antonio Neglia

cell. 339.6337963  
e-mail: antonio.neglia@cosapam.it

Francesco Raffa

cell. 346.3565019  
e-mail: francesco.raffa@cosapam.it

Anselmo Valenti

cell. 388.9362459  
e-mail: anselmo.valenti@cosapam.it

## SERVIZIO AGRONOMICO (Milano - Lodi)

Giorgio Facchini  
cell. 335.6544953  
e-mail: g.facchini@cosapam.it

Francesco Marinoni

cell. 340.7012823  
e-mail: f.marinoni@cosapam.it

## RETE VENDITA

## Lombardia

Raffaele Selvaggio (MI-LO-CR-CO-LC-SO-MB)  
cell. 340.7625802  
e-mail: raffaele.selvaggio@cosapam.it

Filippo Casali (LO)

cell. 328.1656902  
e-mail: filippo.casali@cosapam.it

Massimo Brognoli (MI-VA)

cell. 335.455190  
e-mail: massimo.brognoli@cosapam.it

Giancarlo Cattagni (CR)

cell. 347.1876309  
e-mail: giancarlo.cattagni@cosapam.it

Giorgio Tomasoni (BG-BS-CR)

cell. 335.6175125  
e-mail: giorgio.tomasoni@cosapam.it

Gabriele Bonetta (BS)

cell. 339.2894420  
e-mail: gabriele.bonetta@cosapam.it

Domenico Gandaglia (BS)

cell. 340.2314621  
e-mail: domenico.gandaglia@cosapam.it

Giovanni Gandaglia (BS)

cell. 339.5233693  
e-mail: giovanni.gandaglia@cosapam.it

Nicola Messetti (BS-CR)

cell. 348.3809058  
e-mail: nicola.messetti@cosapam.it

Salvatore Reale (BS)

cell. 347.1520241  
e-mail: salvatore.reale@cosapam.it

Stefano Montresor (MN)

cell. 348.4461718  
e-mail: stefano.montresor@cosapam.it

Fabio Tamassia (MN)

cell. 329.9628106  
e-mail: fabio.tamassia@cosapam.it

Luciano Remondini (MN)

cell. 333.4575418  
e-mail: luciano.remondini@cosapam.it

Lorenzo Remondini (MN)

cell. 347.2921769  
e-mail: lorenzo.remondini@cosapam.it

Franco Monteleone (PV)

cell. 333.2701964  
e-mail: franco.monteleone@cosapam.it

Andrea Bruschi (PV)

cell. 329.1118829  
e-mail: andrea.bruschi@cosapam.it

## Veneto - Friuli - Trentino Alto Adige

Stefano Montresor (Friuli)

cell. 348.4461718  
e-mail: stefano.montresor@cosapam.it

Luciano Remondini (PD-VR)

cell. 333.4575418  
e-mail: luciano.remondini@cosapam.it

Lorenzo Remondini (VE-TV-VI)

cell. 347.2921769  
e-mail: lorenzo.remondini@cosapam.it

Giorgio Tomasoni (TN-BZ)

cell. 335.6175125  
e-mail: giorgio.tomasoni@cosapam.it

## Piemonte

Franco Monteleone (VB-NO-AL-VC)

cell. 333.2701964  
e-mail: franco.monteleone@cosapam.it

Gianmario Ravera (TO-CN)

cell. 333.1078959  
e-mail: gianmario.ravera@cosapam.it

## Emilia Romagna

Franco Monteleone (PC)

cell. 333.2701964  
e-mail: franco.monteleone@cosapam.it

Andrea Bruschi (PC)

cell. 329.1118829  
e-mail: andrea.bruschi@cosapam.it

BEST SIREs s.r.l.

Tel. 02.7532954 - Fax 02.7532283  
e-mail: best.sires@tiscali.it

Claudio Amovilli (RE-PR)

cell. 336.648137  
e-mail: claudio.amovilli@cosapam.it

Fiorindo Anceschi (RE-PR)

cell. 348.3141453

Fabio Tamassia (RE)

cell. 329.9628106  
e-mail: fabio.tamassia@cosapam.it

Roberto Miani (MO)

cell. 336.424420  
e-mail: roberto.miani@cosapam.it

Lorenzo Remondini (BO)

cell. 347.2921769  
e-mail: lorenzo.remondini@cosapam.it

## Lazio - Toscana - Campania

Antonio Vagniluca (GR-RM-FR-LI-RI-VT)

cell. 347.1825048  
e-mail: antonio.vagniluca@cosapam.it

Lorenzo Romei (FR-LT)

cell. 389.1735659  
e-mail: lorenzo.romei@cosapam.it

Silvano Monachesi (BN-SA-AV)

cell. 335.7815772  
e-mail: silvano.monachesi@cosapam.it

## Umbria - Marche - Abruzzo

Molise - Puglia - Basilicata

Silvano Monachesi

cell. 335.7815772  
e-mail: silvano.monachesi@cosapam.it

## Sardegna

Massimo Brognoli

cell. 335.455190  
e-mail: massimo.brognoli@cosapam.it

## Calabria

Francesco Lento

cell. 328.4399991  
e-mail: francesco.lento@cosapam.it

## Sicilia

Emanuele Burgaletta

cell. 335.337490  
e-mail: emanuele.burgaletta@cosapam.it



Seguici su Facebook e Instagram  
clicca "MI PIACE" sulla pagina Cosapam



Scarica gratuitamente  
la APP Cosapam



Co.S.A.P.A.M. Soc. Coop.

Via Fratelli Rossi Ettore ed Ercole Sante n.10/12 - 26826 Secugnago (LODI)

Tel 0377.807835 | Fax 0377.807843

www.cosapam.it | email info@cosapam.it