



SNC • LAVALIN

## Comité de bon voisinage

Projet Grandir en santé - Volet agrandissement  
du CHU Sainte-Justine

Hugues Dupuis, ing.  
Chargé de projets

3 février 2015



SNC • LAVALIN

# SUIVI DU DERNIER COMITÉ DE BON VOISINAGE

---

# Suivi du dernier Comité de bon voisinage

Il y a un trou à boucher sur Ellendale, près de Dolbeau, en face d'une des guérites.

- Dès le lendemain, l'arrondissement en a été avisé et le trou a été réparé rapidement.
- Par contre, il semble avoir déjà réapparu. Nous allons voir à le faire réparer rapidement.



# Suivi du dernier Comité de bon voisinage

Vers 6 h 45, le 17 novembre, il y avait un bruit très fort qui nous a réveillés.

- Après avoir consulté les registres, aucun bruit n'a pu être clairement identifié.
- Sauf en cas d'urgence, les travaux doivent débuter à 7 h, pas avant.



SNC • LAVALIN

# SUIVI DES PLAINTES ET MESURES DE MITIGATION

---

# Suivis des plaintes et mesures de mitigation

Une résidante du 3270 Ellendale dit qu'elle entend un bruit très fort, comme un moteur d'avion. Est-ce un appareil de chauffage ou quelque chose dans le genre qui pourrait être audible?

- Le bruit est causé par une scarifieuse de béton pour enlever une couche superficielle et rendre la dalle uniforme pour recevoir le couvre-plancher.
- La machine a été fermée pour les vacances des Fêtes et sera utilisée sporadiquement à compter du 5 janvier.

# Suivis des plaintes et mesures de mitigation

Une résidante entend un bruit constant qui semble provenir du système de ventilation du stationnement. Elle entend ce bruit 24h/24 depuis quelques semaines.

- Il s'agit d'unités de chauffage installées dans les échafaudages pendant la pose de maçonnerie. Ce chauffage est utilisé pour permettre au mortier de bien prendre.
- En période d'hiver, les travaux de maçonnerie requièrent une température minimale de 5 degrés, 24 h/24.
- On effectuera ces travaux de maçonnerie, vis-à-vis le 3270 Ellendale, encore quelques semaines.



# Période de questions

???





SNC • LAVALIN

# TRAVAUX DE CONSTRUCTION RÉCENTS, EN COURS ET À VENIR

---

# BUS - Côte-Sainte-Catherine



# BUS - Côte- Sainte-Catherine





# Centre de recherche



# Toit de l'atrium entre BUS et CR





# Noyau d'ascenseurs près de l'urgence



# Passerelles BUS



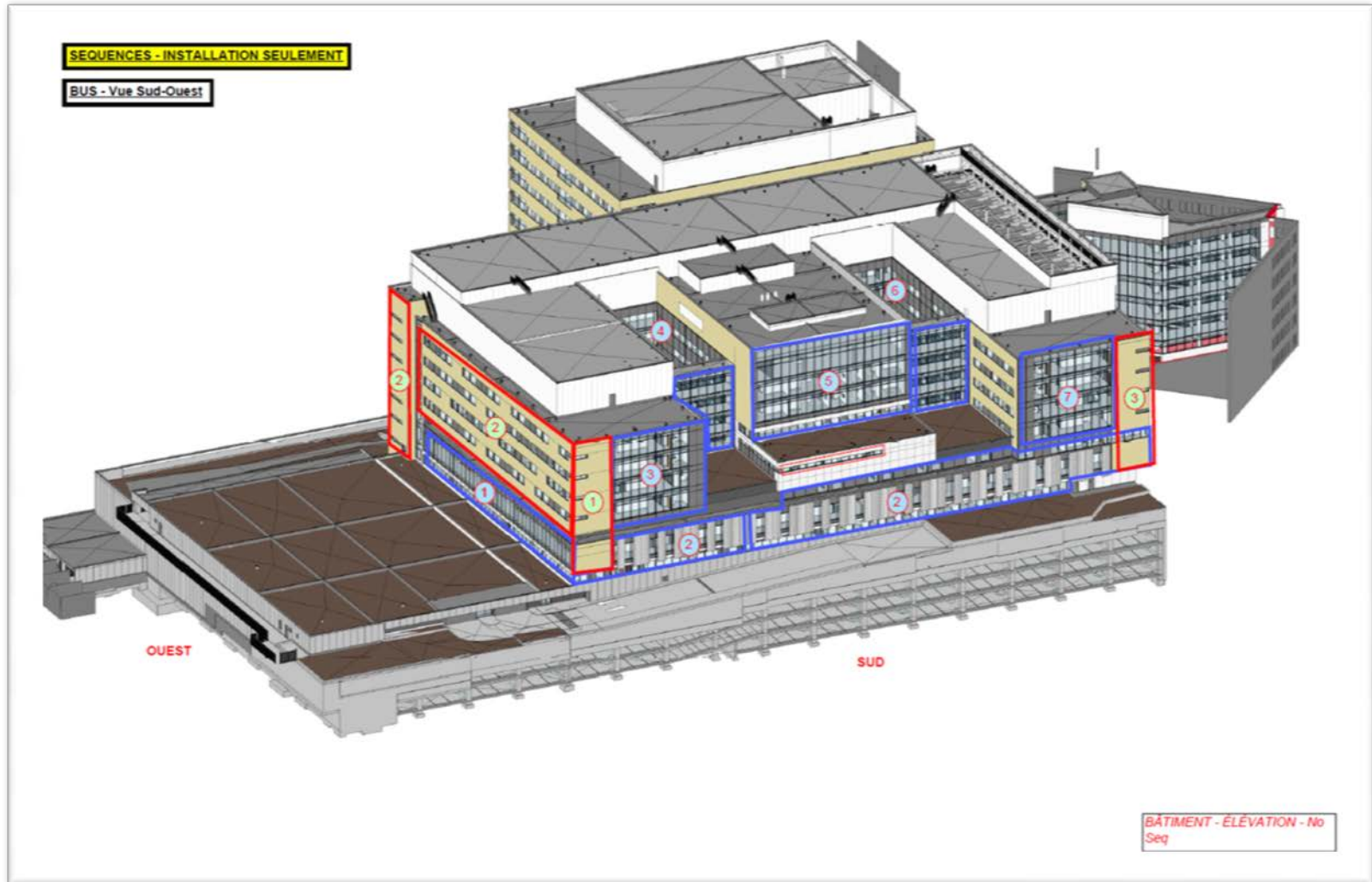


# Finition intérieure en cours

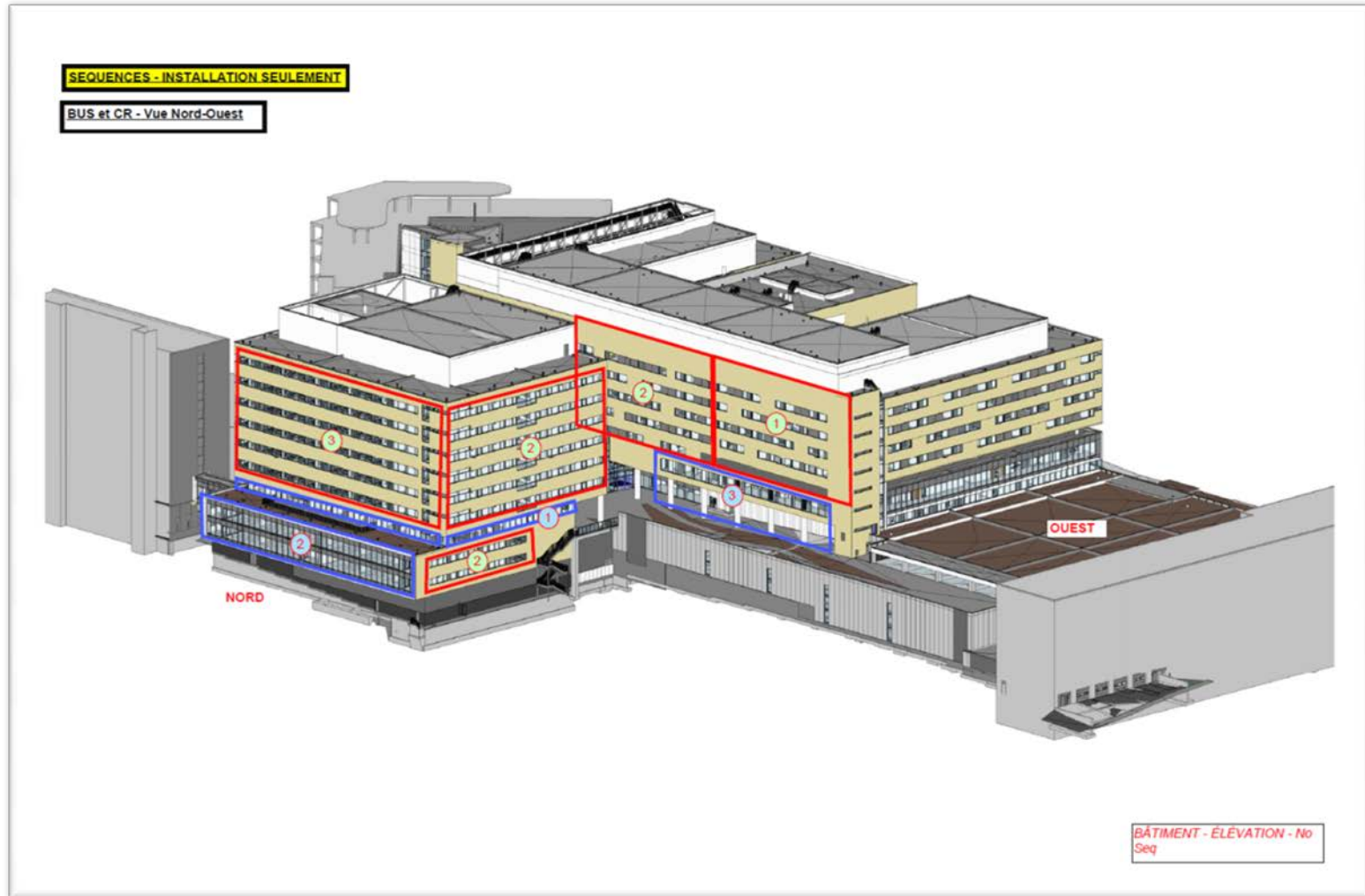




# Séquence des travaux – BUS



# Séquence des travaux – CR





# Travaux en cours et mesures de mitigation

## Travaux sur Côte-Sainte-Catherine

- Hydro-Québec :
  - Travaux souterrains en février 2015



# Période de questions

???



# Questions et commentaires

**Site Web :**

**[www.chu-sainte-justine.org/modernisation](http://www.chu-sainte-justine.org/modernisation)**

**Courriel :**

**[grandirensante.hsj@ssss.gouv.qc.ca](mailto:grandirensante.hsj@ssss.gouv.qc.ca)**

**Téléphone :**

**514-345-7752**



## NOUS VEILLONS WE CARE

**NOUS VEILLONS** incarne les valeurs et convictions clés de SNC-Lavalin. C'est la pierre angulaire de toutes les initiatives de la Société. La **santé-sécurité**, le **personnel**, les **collectivités**, l'**environnement** et la **qualité**: toutes ces valeurs sous-tendent les décisions que nous prenons chaque jour. Surtout, elles nous aident à mieux servir nos clients et influent donc sur la façon dont nos partenaires externes nous perçoivent. **NOUS VEILLONS** fait partie intégrante de notre travail au quotidien. C'est à la fois une responsabilité et une source de satisfaction et de fierté, qui fournit l'échelle de valeurs à l'ensemble de nos gestes.



**NOUS VEILLONS** à la santé et à la sécurité de notre personnel, de celles et ceux qui travaillent sous notre responsabilité, ainsi que des personnes qui disposent de nos projets.



**NOUS VEILLONS** sur notre personnel, à sa croissance personnelle, à son avancement professionnel et à son bien-être général.



**NOUS VEILLONS** aux collectivités au sein desquelles nous vivons et travaillons, ainsi qu'à leur développement durable, et nous sommes déterminés à assumer nos responsabilités de citoyen du monde.



**NOUS VEILLONS** à l'environnement et menons nos activités de façon responsable sur le plan environnemental.



**NOUS VEILLONS** à la qualité de notre travail.