

Samsung SMART Signage

Écrans professionnels usage ultra-intensif 24/7

Série DME



SAMSUNG SMART
SIGNAGE PLATFORM

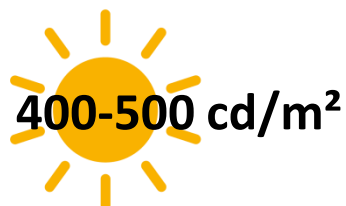
MagicINFO



Tailles disponibles : 32 / 40 / 48 / 55 / 65 / 75 / 82"

Gagnez en visibilité grâce à un affichage professionnel 24/7

Usage ultra-intensif 24/7 et haute luminosité



Installation et gestion simplifiées

- SoC QuadCore avec la solution MagicInfo
- Pas besoin d'un PC ou d'un lecteur média externe



Chassis identique à la série DMD

- Design fin et logo détachable



WiFi embarqué (pour branchement réseau)



Cadre tactile en option

Jusqu'à 10 points de contact



Compatibilité SBB/PIM



SAMSUNG
BUSINESS

Série DME - Écrans professionnels usage ultra-intensif 24/7

DALLE

Modèle	DM32E	DM40E	DM48E	DM55E	DM65E	DM75E	DM82D
Diagonale	32" (81 cm)	40" (102 cm)	48" (122 cm)	55" (140 cm)	65" (165 cm)	75" (191 cm)	82" (208 cm)
Type	60Hz D-LED BLU	60Hz D-LED BLU	60Hz D-LED BLU	60Hz D-LED BLU	60Hz D-LED BLU	60Hz D-LED BLU	120Hz E-LED BLU
Résolution	1920 x 1080 (16:9)	1920 x 1080 (16:9)	1920 x 1080 (16:9)	1920 x 1080 (16:9)	1920 x 1080 (16:9)	1920 x 1080 (16:9)	1920 x 1080 (16:9)
Surface d'affichage active (H x V)	698.4 x 392.85	885.6 x 498.15	1054.08 x 592.92	1209.6 x 680.4	1428.48 x 803.52	1650.24 x 928.26	1650.24 x 928.26
Luminosité	400 cd/m ²	450 cd/m ²	450 cd/m ²	450 cd/m ²	450 cd/m ²	450 cd/m ²	500 cd/m ²
Taux de contraste	5000:1	5000:1	5000:1	5000:1	5000:1	5000:1	5000:1
Angles de vision	178°/178°	178°/178°	178°/178°	178°/178°	178°/178°	178°/178°	178°/178°
Temps de réponse	8 ms	8 ms	8 ms	6 ms	6,5 ms	4 ms	8 ms
Couleurs (Milliards)	1,07 M	1,07 M	1,07 M	1,07 M	1,07 M	1,07 M	1,07 M
Usage	24h/7j	24h/7j	24h/7j	24h/7j	24h/7j	24h/7j	24h/7j
Tactile (nombre de points de contact)	En option (10)	En option (10)	En option (10)	En option (10)	En option (10)	En option (10)	En option (10)

CONNECTIQUES

Signal d'entrée	1x VGA, 1x DVI-D, 1x DP 1.2 (chaînage, sauf 32"), 2x HDMI (1x sur 32", 3x sur 82"), 1x Stéréo Mini Jack, 1x USB 2.0 (2x sur 82"), 1x Composite (CVBS), 1x Slot Carte SD						
Signal de sortie	1x Stéréo Mini Jack, 1x DP 1.2 (chaînage, sauf 32")						
Contrôle externe	RJ45, RS232C (in/out)	RJ45, RS232C (in/out)	RJ45, RS232C (in/out)	RJ45, RS232C (in/out)	RJ45, RS232C (in/out)	RJ45, RS232C (in/out)	RJ45, RS232C (in/out)
Haut-parleurs intégrés	1x 10W	2x 10W	2x 10W	2x 10W	2x 10W	2x 10W	2x 10W
WiFi intégré / Screen Mirroring	Oui / Oui	Oui / Oui	Oui / Oui	Oui / Oui	Oui / Oui	Oui / Oui	Oui / Oui

ALIMENTATION

Type	Interne	Interne	Interne	Interne	Interne	Interne	Interne
Alimentation	AC 100 - 240 V~ (+/- 10 %), 50/60 Hz						
Conso max (W/h)	77	121	132	176	264	308	363
Conso normale (W/h)	55	81	94	130	200	230	308
BTU (Max)	262,57	412,61	450,12	600,16	900,24	1050,28	1237,83

SPÉCIFICATIONS TECHNIQUES

Dimensions nettes (mm)	721.4 x 420.3 x 49.9	906.6 x 524.7 x 49.9	1075.1 x 619.4 x 49.9	1230.6 x 706.9 x 49.9	1467.4 x 848.0 x 55.9	1676.2 x 959.5 x 57.7	1854.2 x 1064.2 x 48.5 (89.3 poignets)
Dimensions emballage (mm)	815 x 491 x 132	1012 x 605 x 138	1185 x 715 x 148	1348 x 810 x 148	1600 x 980 x 287	1810 x 1085 x 250	2002 x 1238 x 472
Poids net (kg)	4.84	7.52	11.1	15.4	27.4	34.1	48.5
Poids avec emballage (kg)	5.9	9.1	14	19.5	35.4	44.1	63
VESA (mm x mm)	200 x 200	200 x 200	400 x 400	400 x 400	400 x 400	400 x 400	600 x 400
Bords (mm)	10.5 (Haut/Côté), 15.0 (Bas)	9.5 (Haut/Côté), 15.0 (Bas)	9.5 (Haut/Côté), 15.0 (Bas)	9.5 (Haut/Côté), 15.0 (Bas)	18.0 (Haut/Côté), 23.5 (Bas)	12.0 (Haut/Côté), 17.3 (Bas)	20.2
Température de fonctionnement	0° ~ 40°C	0° ~ 40°C	0° ~ 40°C	0° ~ 40°C	0° ~ 40°C	0° ~ 40°C	0° ~ 40°C
Humidité ambiante	10% ~ 80%	10% ~ 80%	10% ~ 80%	10% ~ 80%	10% ~ 80%	10% ~ 80%	10% ~ 80%

CARACTÉRISTIQUES SPÉCIFIQUES

Lecteur média	MagicInfo Player S3	MagicInfo Player S3	MagicInfo Player S3	MagicInfo Player S3	MagicInfo Player S3	MagicInfo Player S3	MagicInfo Player S2
Processeur	Cortex-A9 1GHz Quad Core CPU						
Mémoire vive	1,5 Go	1,5 Go	1,5 Go	1,5 Go	1,5 Go	1,5 Go	1,5 Go
Stockage (SSD)	8 Go (6 disponibles)	8 Go (6 disponibles)	8 Go (6 disponibles)	8 Go (6 disponibles)	8 Go (6 disponibles)	8 Go (6 disponibles)	4 Go (2 disponibles)
Compatibilité SBB/PIM	SBB	SBB	SBB	SBB	SBB/PIM	SBB/PIM	SBB/PIM
Accessoires inclus	Guide d'utilisation, carte de garantie, câble VGA, câble d'alimentation, télécommande, piles, adaptateur RS232C(in), couvre prise, vis (sauf 65, 75, 82")						
Référence	LH32DMEPLGC/EN	LH40DMEPLGC/EN	LH48DMEPLGC/EN	LH55DMEPLGC/EN	LH65DMEPLGC/EN	LH75DMEPLGC/EN	LH82DMDPLBC/EN
Code EAN	880 608 667 12 17	880 608 665 74 71	880 608 665 75 63	880 608 665 75 70	880 608 689 10 42	880 608 689 10 59	880 6086 507 615

Série DME - Écrans professionnels usage ultra-intensif 24/7

VISUELS

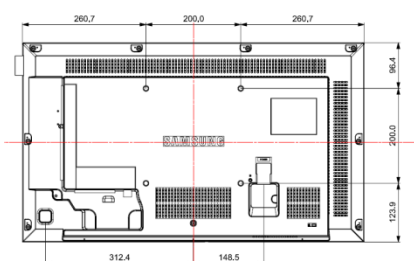
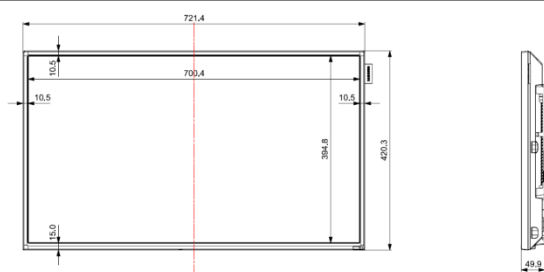


DM
32E

DM40E, DM48E,
DM55E, DM65E,
DM75E

DM82E

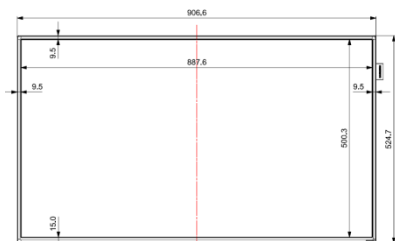
DESSINS TECHNIQUES



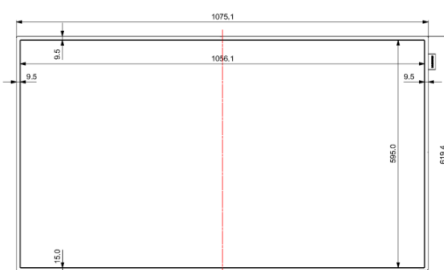
DM32E

Série DME - Écrans professionnels usage ultra-intensif 24/7

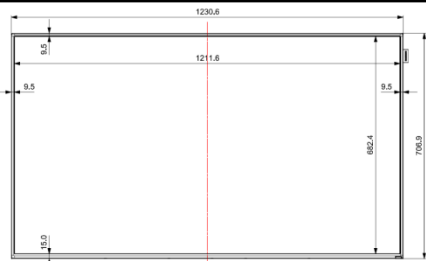
DESSINS TECHNIQUES



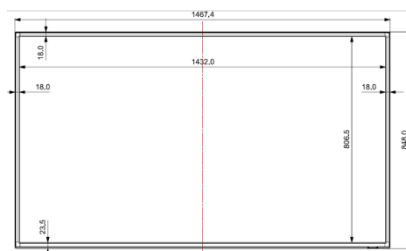
DM40E



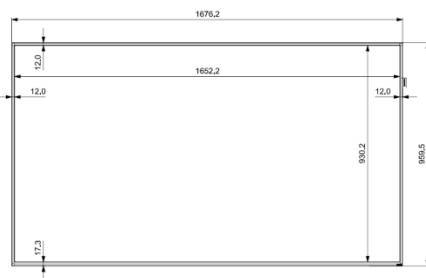
DM48E



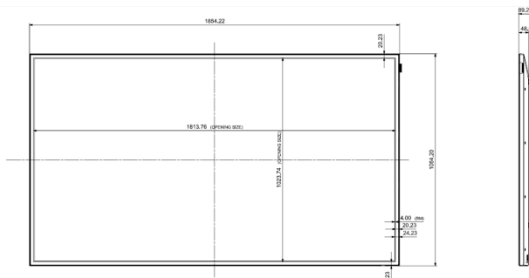
DM55E



DM65E



DM75E



DM82D

Série DME - Écrans professionnels usage ultra-intensif 24/7

ACCESSOIRES EN OPTION

Pied de table

STN-L3240E/EN
(compatible 32", 40")

STN-L6500E/EN
(compatible 65")

STN-L4655E/EN
(compatible 48", 55")

STN-L7585F/EN
(compatible 75", 82")



Accroche murale

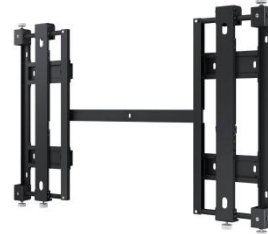
WMN4070SD/EN (paysage/portrait)
(compatible 32", 40")

WM6575SD/EN (paysage/portrait)
(compatible 65", 75")

WMN4270SD/EN (paysage /portrait)
(compatible 48", 55")

WMN8200SD/EN (paysage/portrait)
(compatible 82")

WMN4675MD/EN (paysage)
(compatible 48", 55", 65", 75")



Cadre tactile

CY-TD32LDAH/EN
(compatible 32")

CY-TD48LDAH/EN
(compatible 48")

CY-TD40LDAH/EN
(compatible 40")

CY-TD55LDAH/EN
(compatible 55")



Set Back Box

SBB-B64DV4/EN

SSD 64Go, Quad Core 2,5GHz, mémoire 4Go, Windows Embedded Standard 7 (WES 7), AMD R6 Graphics

SBB-B32DV4/EN

SSD 32Go, Quad Core 2,5GHz, mémoire 4Go, WES7, AMD R6 Graphics

SBB-N64DV4/EN

SSD 64Go, Intel Core i5 2,7GHz, mémoire 4Go, WES7, Intel HD Graphics 4600



PIM (compatible 65", 75", 82")

SBB-PB32EV4/EN

SSD 32Go, Quad Core 2.5GHz, mémoire 4Go, WES7 (32bit), AMD R6 Graphics

SBB-PB28E14/EN

SSD 128Go, Quad Core 2.5GHz, mémoire 4Go, Windows Embedded 8.1 Industrial Pro (64bit), AMD R6 Graphics

SBB-PB56E14/EN

SSD 256Go, Quad Core 2.5GHz, mémoire 4Go, Windows Embedded 8.1 Industrial Pro (64bit), AMD R6 Graphics

