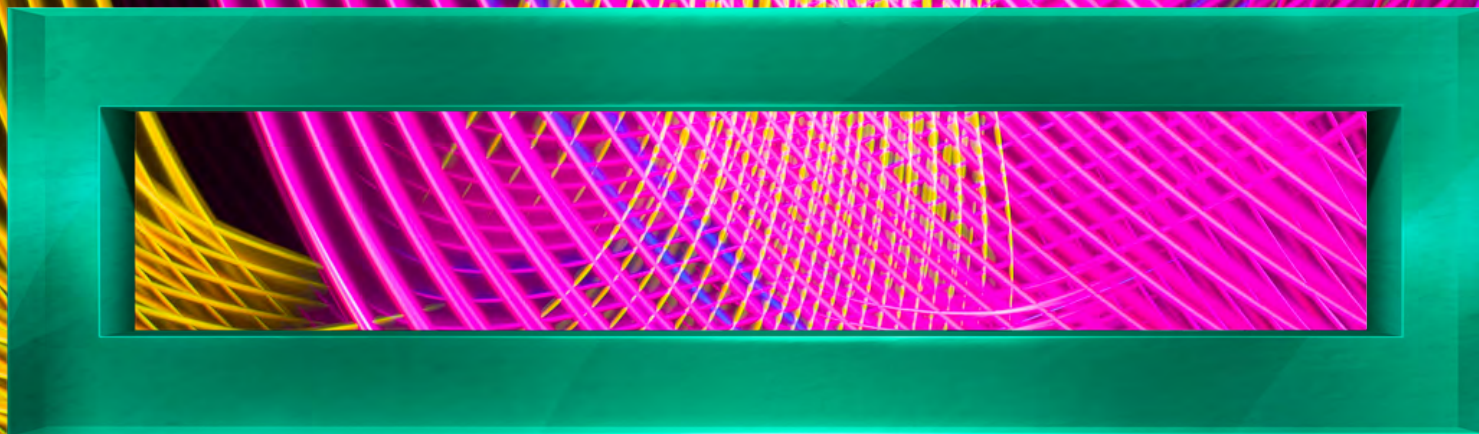


**Hewlett Packard
Enterprise**



TOP VALUE HPE
Compute & Storage PVP

Marzo 2022

Precios PVP válidos hasta el 07 de abril de 2022

COMPUTE

HPE ProLiant MicroServer Gen10 Plus [Ir a pag. 03](#)

HPE ProLiant ML30 Gen10 [Ir a pag. 04](#)

HPE ProLiant ML110 Gen10 [Ir a pag. 05](#)

HPE ProLiant ML350 Gen10 [Ir a pag. 06](#)

HPE ProLiant DL20 Gen10 [Ir a pag. 07](#)

HPE ProLiant DL160 Gen10 [Ir a pag. 08](#)

HPE ProLiant DL180 Gen10 [Ir a pag. 09](#)

HPE ProLiant DL325 Gen10 [Ir a pag. 10](#)

HPE ProLiant DL345 Gen10 [Ir a pag. 11](#)

HPE ProLiant DL360 Gen10 [Ir a pag. 12](#)

HPE ProLiant DL365 Gen10 [Ir a pag. 15](#)

HPE ProLiant DL380 Gen10 [Ir a pag. 16](#)

HPE ProLiant DL385 Gen10 [Ir a pag. 18](#)

HPE ProLiant, últimas unidades

Varios modelos disponibles [Ir a pag. 19](#)

Opciones servidores

Procesadores, controladoras, discos HDD, memorias, discos SSD y fuentes de alimentación. [Ir a pag. 20](#)

STORAGE

Cabinas MSA [Ir a pag. 26](#)

Discos MSA [Ir a pag. 27](#)

HPE Nimble [Ir a pag. 29](#)

Cintas y Librerías [Ir a pag. 30](#)

StoreEasy, StoreOnce y mucho más... [Ir a pag. 31](#)

→ TE INTERESA



Obtén los mejores descuentos en configuraciones personalizadas con disponibilidad inmediata

Pregunta a tu distribuidor habitual, y si no trabajas con ninguno de HPE, encuéntralo aquí: <https://findapartner.hpe.com/>

Servidor HPE ProLiant ML110 Gen10

El ML110 Gen10 es un servidor en torre de procesador único y mejorado con rendimiento, expansión y seguridad a un precio asequible.

Compatible con el procesador escalable Intel® Xeon®, HPE DDR4 SmartMemory con una capacidad máxima de 192 GB, 5 ranuras PCIe, 8 unidades de disco de factor de forma grande (LFF) o 16 de factor de forma reducido (SFF). Puede convertirse fácilmente en un rack utilizando 4,5 U de espacio de rack.

[Más información](#)



Almacenamiento HPE MSA 1060

La MSA 1060 ofrece almacenamiento flash asequible y diseñado para satisfacer los requisitos de almacenamiento de nivel básico, con compatibilidad probada con HPE ProLiant, idóneo para cargas de trabajo pequeñas.

MSA 1060 cuenta con conectividad de interfaz host 10G-BaseT iSCSI, FC y SAS, y permite a los usuarios aprovechar las tecnologías de almacenamiento más recientes al tiempo que proporciona un equilibrio entre rendimiento y presupuesto.

[Ver más](#)

Top Value Offers Compute



Disponibile desde
476€



Casos de uso **HOGAR**

Casos de uso **PYME**

Ref:	P16005-421	P16006-421	P18584-421
PVP sin I.V.A.	476€*	845€*	907€*
Formato	Ultra Microtorre	Ultra Microtorre	Ultra Microtorre
Procesador/Cores	1 x Intel Pentium G5420 Dual-Core (3.80GHz 8MB) Processor	1 x Intel Xeon E-2224 Quad-Core (3.40GHz 8MB) Processor	1 x Intel Xeon E-2224 Quad-Core (3.40GHz 8MB) Processor
Número máximo	1 procesador	1 procesador	1 procesador
Memoria RAM	8GB (1 x 8GB) 2666MHz UDIMM	16GB (1 x 16GB) 2666MHz UDIMM	16GB (1 x 16GB) 2666MHz UDIMM
Disco duro preinstalado	4 LFF Non Hot Plug (Sin discos)	4 LFF Non Hot Plug (Sin discos)	4 LFF Non Hot Plug (1 x HPE 1TB 6G 7.2k rpm SATA)
Controladora Smart Array	1 x HPE Dynamic Smart Array S100i controller (RAID 0/1/5/10)	1 x HPE Dynamic Smart Array S100i controller (RAID 0/1/5/10)	1 x HPE Dynamic Smart Array S100i controller (RAID 0/1/5/10)
DVD	No Optica	No Optica	No Optica
Fuente de alimentación	1 x 180W Non-Hot Plug Non-Redundant Power Supply	1 x 180W Non-Hot Plug Non-Redundant Power Supply	1 x 180W Non-Hot Plug Non-Redundant Power Supply
Software			
Garantía	1-1-1	1-1-1	1-1-1

→ Novedades principales.

- Chasis más pequeño: altura reducida a la mitad.
- CPU Intel Coffee Lake actualizada (compatible con Xeon y Pentium)
- iLO 5.
- USB 3.2 Tipo A Gen2.
- 4 puertos de red integrados de 1GbE & adaptadores de red BASE-T y SFP de 1Gb y 10Gb.
- Ranura x16 PCIe Gen3.

[Ver información](#)



COMPLETA TU COMPRA HPE RDX, el sistema de copia de seguridad de disco extraíble

Si necesita una solución rápida de copia de seguridad y recuperación, basada en discos que pueda instalarse en un solo servidor o en una sola sucursal, **¡esta es tu solución perfecta!**

Es **resistente, extraíble, fácil de usar y asequible para oficinas pequeñas u oficinas en casa con escasos o ningún recurso de TI**. Se ha diseñado para entornos de trabajo exigentes en los que las empresas necesitan **proteger, gestionar, transportar o capturar grandes cantidades de datos en ubicaciones no tan ideales**.



Soporte HPE
Recomendado

H39M3E

HPE 3Y TC Bas Microserver Gen10 Plus SVC **73€ PVP**

H39P2E

HPE 5Y TC Bas Microserver Gen10 Plus SVC **163€ PVP**

Top Value Offers Compute



Disponible desde **780€**

Ref:	P16926-421	P16928-421	P16930-421
PVP sin I.V.A.	780€*	883€*	1.188€*
Formato	Torre (4U)	Torre (4U)	Torre (4U)
Procesador/Cores	1 x HPE ML30 Gen 10 Intel Xeon E-2224 Quad-Core (3.40GHz 8MB) Processor	1 x HPE ML30 Gen 10 Intel Xeon E-2224 Quad-Core (3.40GHz 8MB) Processor	1 x HPE ML30 Gen 10 Intel Xeon E-2224 Quad-Core (3.40GHz 8MB) Processor
Número máximo	1 procesador	1 procesador	1 procesador
Memoria RAM	8GB (1 x 8GB) 2666MHz UDIMM	16GB (1 x 16GB) 2666MHz UDIMM	16GB (1 x 16GB) 2666MHz UDIMM
Disco duro preinstalado	4 LFF Non-Hot Plug (sin discos)	4 LFF Hot Plug (sin discos)	8 SFF Hot Plug (sin discos)
Controladora Smart Array	1 x HPE Dynamic Smart Array S100i controller (RAID 0/1/5/10) - Max 4 x SATA Only	1 x HPE Dynamic Smart Array S100i controller (RAID 0/1/5/10) - Max 4 x SATA Only	1 x HPE Dynamic Smart Array S100i controller (RAID 0/1/5/10) - Max 4 x SATA Only
DVD	No Optical	No Optical	No Optical
Fuente de alimentación	1 x HPE ML30 350W Energy Star 1.0 Power Supply FIO Kit	1 x HPE ML30 350W Energy Star 1.0 Power Supply FIO Kit	1 x HPE 500W Flex Slot Platinum Hot Plug Low Halogen Power Supply Kit
Gestión	HPE Integrated Lights-Out 5 (iLO 5) management processor (No Licence) / No OneView or Insight Control	HPE Integrated Lights-Out 5 (iLO 5) management processor (No Licence) / No OneView or Insight Control	HPE Integrated Lights-Out 5 (iLO 5) management processor (No Licence) / No OneView or Insight Control
Garantía	3-1-1	3-1-1	3-1-1

→ **El servidor en torre líder del sector para afrontar el crecimiento e innovación de su negocio.**

Las soluciones de inversión en TI de Hewlett Packard Enterprise le ayudan a dar el salto a una empresa digital con la economía de TI para alinearse con sus objetivos empresariales.

Casos de uso PYME



COMPLETA TU COMPRA HPE RDX, el sistema de copia de seguridad de disco extraíble

Si necesita una solución rápida de copia de seguridad y recuperación, basada en discos que pueda instalarse en un solo servidor o en una sola sucursal, **¡esta es tu solución perfecta!**

Es **resistente, extraíble, fácil de usar y asequible para oficinas pequeñas u oficinas en casa con escasos o ningún recurso de TI.** Se ha diseñado para entornos de trabajo exigentes en los que las empresas necesitan **proteger, gestionar, transportar o capturar grandes cantidades de datos en ubicaciones no tan ideales.**



H39N1E

HPE 3Y TC Bas ML30 Gen10 SVC PVP 215€

H39Q2E

HPE 5Y TC Bas ML30 Gen10 SVC PVP 419€

Top Value Offers Compute



Disponible desde
1.177€

	P10812-421	P21449-421	P21439-421	P21440-421
Ref:	P10812-421	P21449-421	P21439-421	P21440-421
PVP sin I.V.A.	1.337€*	2.259€*	1.177€*	1.441€*
Formato	Torre	Torre	Torre	Torre
Procesador/Cores	1 x HPE Intel Xeon-S 4208 8-Core (2.10GHz 11MB L3 Cache) Processor Kit	1 x HPE Intel Xeon-S 4210R 10-Core (2.40GHz 13.75MB L3 Cache) Processor Kit	1 x HPE Intel Xeon-B 3206R 8-Core (1.90GHz 11MB L3 Cache) Processor Kit	1 x HPE Intel Xeon-S 4208 8-Core (2.10GHz 11MB L3 Cache) Processor Kit
Número máximo	1 procesador	1 procesador	1 procesador	1 procesador
Memoria RAM	16GB (1 x 16GB) 2933MHz RDIMM	16GB (1 x 16GB) 2933MHz RDIMM	16GB (1 x 16GB) 2933MHz RDIMM	16GB (1 x 16GB) 2933MHz RDIMM
Disco duro preinstalado	4 LFF Hot Plug (sin discos)	8 SFF Hot Plug (sin discos)	4 LFF Hot Plug (sin discos)	8 SFF Hot Plug (sin discos)
Controladora Smart Array	1 x HPE Dynamic Smart Array S100i controller (RAID 0/1/5/10)	1 x HPE Smart Array P408i-p SR Gen10 12Gb 2-ports Internal SAS Controller	1 x HPE Dynamic Smart Array S100i controller (RAID 0/1/5/10)	1 x HPE Dynamic Smart Array S100i controller (RAID 0/1/5/10)
DVD	No optical	No optical	No optical	No optical
Fuente de alimentación	1 x HPE 550W ATX Power Supply Kit	1 x HPE 800W Flex Slot Platinum Hot Plug Low Halogen Power Supply Kit	1 x HPE 550W ATX Power Supply Kit	1 x HPE 800W Flex Slot Platinum Hot Plug Low Halogen Power Supply Kit
Gestión	Integrated Lights-Out 5 (iLO 5) management processor (No Licence) / No OneView or Insight Control	HPE Integrated Lights-Out 5 (iLO 5) management processor (No Licence) / No OneView or Insight Control	HPE Integrated Lights-Out 5 (iLO 5) management processor (No Licence) / No OneView or Insight Control	HPE Integrated Lights-Out 5 (iLO 5) management processor (No Licence) / No OneView or Insight Control
Garantía	3-3-3	3-3-3	3-3-3	3-3-3

→ ¿Buscas un servidor de torre con fiabilidad y rendimiento de clase empresarial?

El servidor HPE ProLiant ML110 Gen10 es una torre de procesador único y mejorado con rendimiento, expansión y seguridad a un precio asequible. Compatible con el procesador escalable Intel® Xeon®, HPE DDR4 SmartMemory con una capacidad máxima de 192 GB, 5 ranuras PCIe, 8 unidades de disco de factor de forma grande (LFF) o 16 de factor de forma reducido (SFF).

Puede convertirse fácilmente en un rack utilizando 4,5 U de espacio de rack. El servidor HPE ProLiant ML110 Gen10 también ofrece ventilador opcional redundante y fuente de alimentación redundante para satisfacer las necesidades de recuperación automática ante fallos, lo cual lo convierte en el servidor ideal para pequeñas y medianas empresas, oficinas remotas y sucursales.



Top Value Offers Compute



Disponibile desde
1.534€

Ref:	P11050-421	P21786-421	P25008-421	P22094-421	P21788-421
PVP sin I.V.A.	1.969€*	1.623€*	3.346€*	2.372€*	2.440€*
Formato	Torre	Torre	Torre	Torre	Torre
Procesador/Cores	1 x HPE Intel Xeon-S 4208 8-Core (2.10GHz 11MB L3 Cache) Processor Kit	1 x HPE Intel Xeon-B 3206R 8-Core (1.90GHz 11MB L3 Cache) Processor Kit	1 x HPE Intel Xeon-G 5218R 20-Core (2.10GHz 27.5MB L3 Cache) Processor Kit	1 x HPE Intel Xeon-S 4208 8-Core (2.10GHz 11MB L3 Cache) Processor Kit	1 x HPE Intel Xeon-S 4210R 10-Core (2.40GHz 13.75MB L3 Cache) Processor Kit
Número máximo	2 procesadores	2 procesador	2 procesador	2 procesador	2 procesador
Memoria RAM	16GB (1 x 16GB) 2933MHz RDIMM	16GB (1 x 16GB) 2933MHz RDIMM	32GB (1 x 32GB) 2933MHz RDIMM	16GB (1 x 16GB) 2933MHz RDIMM	16GB (1 x 16GB) 2933MHz RDIMM
Disco duro preinstalado	4 LFF Hot Plug (sin discos)	4 LFF Hot Plug (sin discos)	8 SFF Hot Plug (sin discos)	8 SFF Hot Plug (sin discos)	8 SFF Hot Plug (sin discos)
Controladora Smart Array	1 x HPE Smart Array E208i-a SR Gen10 2-ports SAS Controller Module	1 x HPE Dynamic Smart Array S100i controller (RAID 0/1/5/10)	1 x HPE Smart Array P408i-a SR Gen10 2-ports SAS Controller Module	1 x HPE Smart Array P408i-a SR Gen10 2-ports SAS Controller Module	1 x HPE Smart Array P408i-a SR Gen10 2-ports SAS Controller Module
DVD	No Optical	No Optical	No Optical	No Optical	No Optical
Fuente de alimentación	1 x HPE 500W Flex Slot Platinum Hot Plug Low Halogen Power Supply Kit	1 x HPE 500W Flex Slot Platinum Hot Plug Low Halogen Power Supply Kit	2 x HPE 800W Flex Slot Platinum Hot Plug Low Halogen Power Supply Kit	1 x HPE 800W Flex Slot Platinum Hot Plug Low Halogen Power Supply Kit	1 x HPE 800W Flex Slot Platinum Hot Plug Low Halogen Power Supply Kit
Gestión	Integrated Lights-Out 5 (iLO 5) management processor (No Licence) / No OneView or Insight Control	HPE Integrated Lights-Out 5 (iLO 5) management processor (No Licence) / No OneView or Insight Control	HPE Integrated Lights-Out 5 (iLO 5) management processor (No Licence) / No OneView or Insight Control	HPE Integrated Lights-Out 5 (iLO 5) management processor (No Licence) / No OneView or Insight Control	HPE Integrated Lights-Out 5 (iLO 5) management processor (No Licence) / No OneView or Insight Control
Garantía	3-3-3	3-3-3	3-3-3	3-3-3	3-3-3

→ ¿Necesitas un servidor fiable para tu oficina remota o pyme?

El servidor HPE ProLiant ML350 Gen10 ofrece un servidor de torre seguro de doble zócalo con rendimiento, capacidad de expansión y fiabilidad probada que lo convierte en la opción ideal para las pymes en crecimiento, oficinas remotas de empresas más grandes o centros de datos empresariales.

El chasis rediseñado en bastidor más pequeño con varias opciones de actualización proporciona flexibilidad al poder ampliarse a medida que crecen tus necesidades empresariales. Con soporte por la organización de servicios líder del sector HPE Pointnext, HPE ProLiant ML350 Gen10 te ayuda a dar el salto al mundo digital con mayor agilidad y sin salirte del presupuesto limitado de TI.



H39N2E

HPE 3Y TC Bas ML350 Gen10 SVC **513€ PVP**

H39Q3E

HPE 5Y TC Bas ML350 Gen10 SVC **1.301€ PVP**



Ref:	P17098-B21	P17079-B21	P17081-B21	P17080-B21
PVP sin I.V.A.	839€*	963€*	1.073€*	1.003€*
Formato	Montaje en rack (1U)	Montaje en rack (1U)	Montaje en rack (1U)	Montaje en rack (1U)
Procesador/Cores	1 x Intel Xeon E-2224 Quad-Core (3.40GHz 8MB) Processor	1 x Intel Xeon E-2224 Quad-Core (3.40GHz 8MB) Processor	1 x Intel Xeon E-2236 Hexa-Core (3.40GHz 12MB) Processor	1 x Intel Xeon E-2224 Quad-Core (3.40GHz 8MB) Processor
Número máximo	1 procesador	1 procesador	1 procesador	1 procesador
Memoria RAM	8GB (1 x 8GB) 2666MHz UDIMM	16GB (1 x 16GB) 2666MHz UDIMM	16GB (1 x 16GB) 2666MHz UDIMM	16GB (1 x 16GB) 2666MHz UDIMM
Disco duro preinstalado	2 LFF Non Hot Plug (sin discos)	2 LFF Hot Plug (sin discos)	4 SFF Hot Plug (sin discos)	4 SFF Hot Plug (sin discos)
Controladora Smart Array	1 x HPE Dynamic Smart Array S100i controller (RAID 0/1/5/10) - Max 4 x SATA Only	1 x HPE Dynamic Smart Array S100i controller (RAID 0/1/5/10) - Max 4 x SATA Only	1 x HPE Dynamic Smart Array S100i controller (RAID 0/1/5/10) - Max 4 x SATA Only	1 x HPE Dynamic Smart Array S100i controller (RAID 0/1/5/10) - Max 4 x SATA Only
DVD	No optical	No optical	No optical	No optical
Fuente de alimentación	1 x HPE Non-Pluggable Non-redundant 290W FIO Power Supply Kit	1 x HPE Non-Pluggable Non-redundant 290W FIO Power Supply Kit	1 x HPE 500W Flex Slot Platinum Hot Plug Low Halogen Power Supply Kit	1 x HPE 500W Flex Slot Platinum Hot Plug Low Halogen Power Supply Kit
Gestión	HPE Integrated Lights-Out 5 (iLO 5) management processor (No Licence) / No OneView or Insight Control	HPE Integrated Lights-Out 5 (iLO 5) management processor (No Licence) / No OneView or Insight Control	HPE Integrated Lights-Out 5 (iLO 5) management processor (No Licence) / No OneView or Insight Control	HPE Integrated Lights-Out 5 (iLO 5) management processor (No Licence) / No OneView or Insight Control
Garantía	3-3-3	3-3-3	3-3-3	3-3-3

Disponibile desde

839€

→ **El servidor HPE ProLiant DL20 Gen10 ofrece un servidor compacto y versátil a un precio asequible.**

Implementa un formato portátil en oficinas pequeñas, remotas o sucursales, como una plataforma de punto de venta compacta, pero potente en entornos de transporte, hostelería o de venta al por menor, o como una configuración flexible para la personalización de entornos con limitaciones de espacio de clientes militares y gubernamentales.

- Procesadores Intel® Pentium®, Intel® Core™ i3 o Intel® Xeon® E.

- Ideal para negocios en expansión, empresas y proveedores de servicios.

- Flexibilidad de configuración que satisface distintos requisitos empresariales y toda una gama de HPE Qualified Options para adaptarse a la Diciembrería de las necesidades.



HV6Y7E

HPE 3Y TC Bas DL20 Gen10 SVC
257€ PVP

HV6Y7E

HPE 5Y TC Bas DL20 Gen10 SVC
603€ PVP

Top Value Offers Compute



Disponibile desde
1.273€



Ref:	P19560-B21	P35514-B21	P35516-B21
PVP sin I.V.A.	1.451€*	1.273€*	1.455€*
Formato	Montaje en rack (1U)	Montaje en rack (1U)	Montaje en rack (1U)
Procesador/Cores	1 x HPE Intel Xeon Silver 4208 8-Core (2.10GHz 11MB L3 Cache) Processor Kit	1 x HPE Intel Xeon-B 3206R 8-Core (1.90GHz 11MB L3 Cache) Processor Kit	1 x HPE Intel Xeon-S 4210R 10-Core (2.40GHz 13.75MB L3 Cache) Processor Kit
Número máximo	2 procesador	2 procesador	2 procesador
Memoria RAM	16GB (1 x 16GB) 2933MHz RDIMM	16GB (1 x 16GB) 2933MHz RDIMM	16GB (1 x 16GB) 2933MHz RDIMM
Disco duro preinstalado	8 SFF Hot Plug (sin discos)	4 LFF Hot Plug (sin discos)	8 SFF Hot Plug (sin discos)
Controladora Smart Array	1 x HPE Dynamic Smart Array S100i controller (RAID 0/1/5/10)	1 x HPE Dynamic Smart Array S100i controller (RAID 0/1/5/10)	1 x HPE Dynamic Smart Array S100i controller (RAID 0/1/5/10)
DVD	No Optica	No Optica	No Optica
Fuente de alimentación	1 x HPE 500W Flex Slot Platinum Hot Plug Low Halogen Power Supply Kit	1 x HPE 500W Flex Slot Platinum Hot Plug Low Halogen Power Supply Kit	1 x HPE 500W Flex Slot Platinum Hot Plug Low Halogen Power Supply Kit
Gestión	HPE Integrated Lights-Out 5 (iLO 5) management processor (No Licence) / No OneView or Insight Control	HPE Integrated Lights-Out 5 (iLO 5) management processor (No Licence) / No OneView or Insight Control	HPE Integrated Lights-Out 5 (iLO 5) management processor (No Licence) / No OneView or Insight Control
Garantía	3-3-3	3-3-3	3-3-3

→ ¿Buscas un servidor denso con un valor excepcional para ejecutar soluciones de nube híbrida de forma local?

El seguro servidor HPE ProLiant DL160 Gen10 2P 1U ofrece el equilibrio perfecto entre rendimiento, almacenamiento, fiabilidad, capacidad de gestión y eficiencia.

Todo ello concentrado en un chasis compacto para satisfacer las necesidades de los negocios en expansión de distintos clientes, desde pymes a proveedores de servicios que ejecutan un amplio abanico de cargas de trabajo a un precio competitivo.



Escalabilidad y eficiencia en un concentrado diseño



Gestión de infraestructura ágil y segura para acelerar la prestación de servicios de TI



Capacidad de servicio e implementación simplificada líderes del sector



HV6T3E

HPE 3Y TC Bas DL160 Gen10 SVC **423€ PVP**

HV6T5E

HPE 5Y TC Bas DL160 Gen10 SVC **969€ PVP**



Ref:	P19563-B21	P35519-B21
PVP sin I.V.A.	1.698€*	1.527€*
Formato	Montaje en rack (1U)	Montaje en rack (1U)
Procesador/Cores	1 x HPE Intel Xeon Silver 4208 8-Core (2.10GHz 11MB L3 Cache) Processor Kit	1 x HPE Intel Xeon-S 4210R 10-Core (2.40GHz 13.75MB L3 Cache) Processor Kit
Número máximo	2 procesador	2 procesador
Memoria RAM	16GB (1 x 16GB) 2933MHz RDIMM	16GB (1 x 16GB) 2933MHz RDIMM
Disco duro preinstalado	12 LFF Hot Plug (sin discos)	8 SFF Hot Plug (sin discos)
Controladora Smart Array	1 x HPE Smart Array P408i-a SR Gen10 2-ports SAS Controller Module	1 x HPE Dynamic Smart Array S100i controller (RAID 0/1/5/10)
DVD	No Optica	No Optica
Fuente de alimentación	1 x HPE 500W Flex Slot Platinum Hot Plug Low Halogen Power Supply Kit	1 x HPE 500W Flex Slot Platinum Hot Plug Low Halogen Power Supply Kit
Gestión	HPE Integrated Lights-Out 5 (iLO 5) management processor (No Licence) / No OneView or Insight Control	HPE Integrated Lights-Out 5 (iLO 5) management processor (No Licence) / No OneView or Insight Control
Garantía	3-3-3	3-3-3

Disponibile desde
1.527€

→ ¿Maximizar el alcance del negocio de tu cliente supone un reto porque la TI no mantiene el mismo ritmo de crecimiento que los datos?

El seguro servidor HPE ProLiant DL180 Gen10 ofrece escalabilidad, rendimiento y fiabilidad, lo que lo convierte en la plataforma ideal para empresas preparadas para ejecutar aplicaciones en la nube híbrida y local.

Estas empresas necesitan la combinación adecuada de computación y almacenamiento, que les permitan alcanzar los objetivos más importantes.



HV6W0E

HPE 3Y TC Bas DL180 Gen10 SVC
551€ PVP

HV6W2E

HPE 3Y TC Bas DL180 Gen10 SVC
1.286€ PVP



Ref:	P18604-B21	P38477-B21
PVP sin I.V.A.	2.716€*	2.706€*
Formato	Montaje en rack (1U)	Montaje en rack (1U)
Procesador/Cores	1 x HPE AMD 7302P 16-Core (3.00GHz 128MB L3 Cache) Processor	1 x AMD EPYC 7313P 3.0GHz 16-core 155W Processor Kit for HPE
Número máximo	1 procesador	1 procesador
Memoria RAM	32GB (2 x 16GB) 3200MHz RDIMM	32GB (1 x 32GB) 3200MHz RDIMM
Disco duro preinstalado	8 SFF Hot Plug (Sin discos)	8 SFF Hot Plug (Sin discos)
Controladora Smart Array	1 x HPE Smart Array P408i-a SR Gen10 Low Heatsink Controller Module	1 x HPE P408i-a SR Gen10 Low Heatsink Controller Module
DVD	No optica	No optica
Fuente de alimentación	1 x HPE 500W Flex Slot Platinum Hot Plug Low Halogen Power Supply Kit	1 x HPE 500W Flex Slot Platinum Hot Plug Low Halogen Power Supply Kit
Gestión	HPE Integrated Lights-Out 5 (iLO 5) management processor (No Licence) / No OneView or Insight Control	HPE Integrated Lights-Out 5 (iLO 5) management processor (No Licence) / No OneView or Insight Control
Garantía	3-3-3	3-3-3

Disponible desde
2.706€


→ ¿Maximizar el alcance del negocio de tu cliente supone un reto porque la TI no mantiene el mismo ritmo de crecimiento que los datos?

El seguro servidor HPE ProLiant DL180 Gen10 ofrece escalabilidad, rendimiento y fiabilidad, lo que lo convierte en la plataforma ideal para empresas preparadas para ejecutar aplicaciones en la nube híbrida y local.




Soporte HPE
Recomendado


HV6M9E

HPE 3Y TC Bas DL325 Gen10 Plus SVC 
366€ PVP


HV6N1E

HPE 3Y TC Bas DL325 Gen10 Plus SVC 
981€ PVP

HY5D7E

HPE 3Y TC Bas DL325G10+V2 SVC 
400€ PVP

HY5G1E

HPE 3Y TC Bas DL325G10+V2 SVC 
1.013€ PVP

Top Value Offers Compute



Ref:	P39266-B21
PVP sin I.V.A.	2.625€*
Formato	Montaje en rack (2U)
Procesador/Cores	1 x AMD EPYC 7313P 3.0GHz 16-core 155W Processor Kit for HPE
Número máximo	1 procesador
Memoria RAM	32GB (1 x 32GB) 3200MHz
Disco duro preinstalado	8 SFF Hot Plug (Sin discos)
Controladora Smart Array	1 x HPE P408i-a SR Gen10 2-ports SAS Controller Module
DVD	No optica
Fuente de alimentación	1 x HPE 500W Flex Slot Platinum Hot Plug Low Halogen Power Supply Kit
Gestión	
Garantía	3-3-3



Disponibile desde
2.625€



→ ¿Necesitas un servidor de un zócalo con una capacidad de almacenamiento en rack 2U para abordar tus cargas de trabajo que hacen un uso intensivo de los datos?

Tomando el HPE ProLiant como la base inteligente para la nube híbrida, el servidor HPE ProLiant DL345 Gen10 Plus ofrece la 3.ª generación del procesador AMD EPYC de la serie 7000, que proporciona un rendimiento excelente en un diseño de un zócalo.



Optimización carga de trabajo

El servidor HPE ProLiant DL345 Gen10 Plus admite el procesador AMD EPYC de 3.ª generación de la serie 7000, de 64 núcleos y 280 W.



Automatización inteligente

El servidor HPE ProLiant DL345 Gen10 Plus simplifica y automatiza las tareas de gestión, sentando una base sólida para una plataforma de nube híbrida abierta, habilitada por la componibilidad.



Soporte HPE
Recomendado

HY5J5E

HPE 3Y TC Bas DL345G10+ SVC **449€ PVP**

HY5L9E

HPE 3Y TC Bas DL345G10+ SVC **1.061€ PVP**

Ref:	P19774-B21	P40636-B21	P19776-B21	P19779-B21	P19775-B21	P19777-B21
PVP sin I.V.A.	1.962€*	2.097€*	1.817€*	2.059€*	2.390€*	3.015€*
Formato	Montaje en rack (1U)	Montaje en rack (1U)	Montaje en rack (1U)	Montaje en rack (1U)	Montaje en rack (1U)	Montaje en rack (1U)
Procesador/Cores	1 x HPE Intel Xeon-S 4208 8-Core (2.10GHz 11MB L3 Cache) Processor Kit	1 x HPE Intel Xeon-S 4208 8-Core (2.10GHz 11MB L3 Cache) Processor Kit	1 x HPE Intel Xeon-S 4208 8-Core (2.10GHz 11MB L3 Cache) Processor Kit	1 x HPE Intel Xeon-S 4210 10-Core (2.20GHz 14MB L3 Cache) Processor Kit	1 x HPE Intel Xeon-S 4214 12-Core (2.20GHz 16.5MB L3 Cache) Processor Kit	1 x HPE Intel Xeon-G 5218 16-Core (2.30GHz 22MB L3 Cache) Processor Kit
Número máximo	2 procesadores	2 procesadores	2 procesadores	2 procesadores	2 procesadores	2 procesadores
Memoria RAM	16GB (2 x 16GB) 2933MHz RDIMM	32GB (1 x 32GB) 2933MHz RDIMM	16GB (1 x 16GB) 2933MHz RDIMM	16GB (1 x 16GB) 2933MHz RDIMM	16GB (1 x 16GB) 2933MHz RDIMM	32GB (1 x 32GB) 2933MHz RDIMM
Disco duro preinstalado	8 SFF Hot Plug (Sin discos)	8 SFF Hot Plug (Sin discos)	4 LFF Hot Plug (Sin discos)	8 SFF Hot Plug (Sin discos)	8 SFF Hot Plug (Sin discos)	8 SFF Hot Plug (Sin discos)
Controladora Smart Array	1 x HPE Smart Array P408i-a SR Gen10 2-ports SAS Controller Module	1 x HPE P408i-a SR Gen10 2-ports SAS Controller Module	HPE Smart Array S100i SR Gen10 SW RAID	1 x HPE Smart Array P408i-a SR Gen10 2-ports SAS Controller Module	1 x HPE Smart Array P408i-a SR Gen10 2-ports SAS Controller Module	1 x HPE Smart Array P408i-a SR Gen10 2-ports SAS Controller Module
DVD	No optica	No optica	No optica	No optica	No optica	No optica
Fuente de alimentación	1 x HPE 500W Flex Slot Platinum Hot Plug Low Halogen Power Supply Kit	1 x HPE 800W Flex Slot Platinum Hot Plug Low Halogen Power Supply Kit	1 x HPE 500W Flex Slot Platinum Hot Plug Low Halogen Power Supply Kit	1 x HPE 500W Flex Slot Platinum Hot Plug Low Halogen Power Supply Kit	1 x HPE 500W Flex Slot Platinum Hot Plug Low Halogen Power Supply Kit	1 x HPE 800W Flex Slot Platinum Hot Plug Low Halogen Power Supply Kit
Gestión	HPE Integrated Lights-Out 5 (iLO 5) management processor (No Licence) / No OneView or Insight Control	HPE Integrated Lights-Out 5 (iLO 5) management processor (No Licence) / No OneView or Insight Control	"HPE Integrated Lights-Out 5 (iLO 5) management processor (No Licence) / No OneView or Insight Control	HPE Integrated Lights-Out 5 (iLO 5) management processor (No Licence) / No OneView or Insight Control	HPE Integrated Lights-Out 5 (iLO 5) management processor (No Licence) / No OneView or Insight Control	"HPE Integrated Lights-Out 5 (iLO 5) management processor (No Licence) / No OneView or Insight Control
Garantía	3-3-3	3-3-3	3-3-3	3-3-3	3-3-3	3-3-3

Disponible desde

1.703€



→ **¿Su centro de datos necesita un servidor denso, seguro e impulsado por el rendimiento que se pueda implementar de forma fiable para virtualizaciones, bases de datos o informática de alto rendimiento?**

El servidor HPE ProLiant DL360 Gen10 proporciona seguridad, agilidad y flexibilidad sin sacrificar el rendimiento. Es compatible con los procesadores escalables Intel® Xeon® con un aumento del rendimiento de hasta el 60 %1 y el 27 % en los núcleos2, además de HPE DDR4 SmartMemory de 2933 MT/s de hasta 3,0 TB2 con un incremento del rendimiento de hasta el 82 %3.



HS7V7E

HPE 3Y TC Bas DL360 Gen10 SVC **487€ PVP**

HS7V9E

HPE 5Y TC Bas DL360 Gen10 SVC **1.274€ PVP**

Top Value Offers Compute

	%	%	%	%	%
Ref:	P23578-B21	P40637-B21	P50750-B21	P23579-B21	P40638-B21
PVP sin I.V.A.	2.060€*	2.244€*	2.158€*	2.502€*	2.669€*
Formato	Montaje en rack (1U)	Montaje en rack (1U)	Montaje en rack (1U)	Montaje en rack (1U)	Montaje en rack (1U)
Procesador/Cores	1 x HPE Intel Xeon-Silver 4210R 10-Core (2.40GHz 13.75MB L3 Cache) Processor Kit	1 x HPE Intel Xeon-Silver 4210R 10-Core (2.40GHz 13.75MB L3 Cache) Processor Kit	1 x HPE DL360 Gen10 Intel Xeon-Silver 4210R 10-Core (2.40GHz 13.75MB L3 Cache) Processor Kit	1 x HPE Intel Xeon-Silver 4214R 12-Core (2.40GHz 6.5MB L3 Cache) Processor Kit	1 x HPE Intel Xeon-S 4215R 8-Core (3.20GHz 11MB L3 Cache) Processor Kit
Número máximo	2 procesadores	2 procesadores	2 procesadores	2 procesadores	2 procesadores
Memoria RAM	16GB (1 x 16GB) 2933MHz RDIMM	32GB (1 x 32GB) 2933MHz RDIMM	32GB (1 x 32GB) 2933MHz	32GB (1 x 32GB) 2933MHz RDIMM	32GB (1 x 32GB) 2933MHz RDIMM
Disco duro preinstalado	8 SFF Hot Plug (Sin discos)	8 SFF Hot Plug (Sin discos)	8 SFF Hot Plug (Sin discos)	8 SFF Hot Plug (Sin discos)	8 SFF Hot Plug (Sin discos)
Controladora Smart Array	1 x HPE Smart Array P408i-a SR Gen10 2-ports SAS Controller Module	1 x HPE P408i-a SR Gen10 2-ports SAS Controller Module	1 x HPE P408i-a SR Gen10 2-ports SAS Controller Module	1 x HPE Smart Array P408i-a SR Gen10 2-ports SAS Controller Module	1 x HPE P408i-a SR Gen10 2-ports SAS Controller Module
DVD	No optica	No optica	No optica	No optica	No optica
Fuente de alimentación	1 x HPE 500W Flex Slot Platinum Hot Plug Low Halogen Power Supply Kit	1 x HPE 800W Flex Slot Platinum Hot Plug Low Halogen Power Supply Kit	1 x HPE 800W Flex Slot Platinum Hot Plug Low Halogen Power Supply Kit	1 x HPE 500W Flex Slot Platinum Hot Plug Low Halogen Power Supply Kit	1 x HPE 800W Flex Slot Platinum Hot Plug Low Halogen Power Supply Kit
Gestión	HPE Integrated Lights-Out 5 (iLO 5) management processor (No Licence) / No OneView or Insight Control	HPE Integrated Lights-Out 5 (iLO 5) management processor (No Licence) / No OneView or Insight Control	HPE Integrated Lights-Out 5 (iLO 5) management processor (No Licence) / (Advanced) / No OneView or Insight Control	HPE Integrated Lights-Out 5 (iLO 5) management processor (No Licence) / No OneView or Insight Control	HPE Integrated Lights-Out 5 (iLO 5) management processor (No Licence) / No OneView or Insight Control
Garantía	3-3-3	3-3-3	3-3-3	3-3-3	3-3-3



Disponible desde

1.703€

→ **¿Su centro de datos necesita un servidor denso, seguro e impulsado por el rendimiento que se pueda implementar de forma fiable para virtualizaciones, bases de datos o informática de alto rendimiento?**

El servidor HPE ProLiant DL360 Gen10 proporciona seguridad, agilidad y flexibilidad sin sacrificar el rendimiento. Es compatible con los procesadores escalables Intel® Xeon® con un aumento del rendimiento de hasta el 60 %1 y el 27 % en los núcleos2, además de HPE DDR4 SmartMemory de 2933 MT/s de hasta 3,0 TB2 con un incremento del rendimiento de hasta el 82 %3.



Soporte HPE
Recomendado

HS7V7E

HPE 3Y TC Bas DL360 Gen10 SVC %
487€ PVP

HS7V9E

HPE 5Y TC Bas DL360 Gen10 SVC %
1.274€ PVP

Ref:	P40408-B21	P36183-B21	P40406-B21	P40405-B21	P39886-B21	P39883-B21
PVP sin I.V.A.	3.204€*	3.639€*	3.621€*	5.367€*	3.180€*	3.430€*
Formato	Montaje en rack (1U)	Montaje en rack (1U)	Montaje en rack (1U)	Montaje en rack (1U)	Montaje en rack (1U)	Montaje en rack (1U)
Procesador/Cores	1 x HPE Intel Xeon-Gold 5218R 20-Core (2.10GHz 27.5MB L3 Cache) Processor Kit	1 x HPE Intel Xeon-Gold 5218R 20-Core (2.10GHz 27.5MB L3 Cache) Processor Kit	1 x HPE Intel Xeon-G 6226R 16-Core (2.90GHz 22MB L3 Cache) Processor Kit	1 x HPE Intel Xeon-G 6248R 24-Core (3.00GHz 35.75MB L3 Cache) Processor Kit	1 x Intel Xeon-Silver 4310 2.1GHz 12-core 120W Processor for HPE	1 x Intel Xeon-Silver 4314 2.3GHz 16-core 135W Processor for HPE
Número máximo	2 procesadores	2 procesadores	2 procesadores	2 procesadores	2 procesador	2 procesador
Memoria RAM	32GB (1 x 32GB) 2933MHz RDIMM	32GB (1 x 32GB) 2933MHz RDIMM	32GB (1 x 32GB) 2933MHz RDIMM	32GB (1 x 32GB) 2933MHz RDIMM	32GB (1 x 32GB) 3200MHz	32GB (1 x 32GB) 3200MHz RDIMM
Disco duro preinstalado	8 SFF Hot Plug (Sin discos)	8 SFF Hot Plug (Sin discos)	8 SFF Hot Plug (Sin discos)	8 SFF Hot Plug (Sin discos)	8 SFF Hot Plug (Sin discos)	8 SFF Hot Plug (Sin discos)
Controladora Smart Array	1 x HPE Dynamic Smart Array S100i controller (RAID 0/1/5/10)	1 x HPE P408i-a SR Gen10 2-ports SAS Controller Module	1 x HPE Dynamic Smart Array S100i controller (RAID 0/1/5/10)	1 x HPE Dynamic Smart Array S100i controller (RAID 0/1/5/10)	1 x HPE P408i-a SR Gen10 Low Heatsink Controller Module	1 x HPE P408i-a SR Gen10 Low Heatsink Controller Module
DVD	No optica	No optica	No optica	No optica	No optical	No Optical
Fuente de alimentación	1 x HPE 800W Flex Slot Platinum Hot Plug Low Halogen Power Supply Kit	1 x HPE 800W Flex Slot Platinum Hot Plug Low Halogen Power Supply Kit	1 x HPE 800W Flex Slot Platinum Hot Plug Low Halogen Power Supply Kit	1 x HPE 800W Flex Slot Platinum Hot Plug Low Halogen Power Supply Kit	1 x HPE 800W Flex Slot Platinum Hot Plug Low Halogen Power Supply Kit	1 x HPE 800W Flex Slot Platinum Hot Plug Low Halogen Power Supply Kit
Gestión	HPE Integrated Lights-Out 5 (iLO 5) management processor (No Licence) / No OneView or Insight Control	HPE Integrated Lights-Out 5 (iLO 5) management processor (No Licence) / No OneView or Insight Control	HPE Integrated Lights-Out 5 (iLO 5) management processor (No Licence) / No OneView or Insight Control	HPE Integrated Lights-Out 5 (iLO 5) management processor (No Licence) / No OneView or Insight Control	HPE Integrated Lights-Out 5 (iLO 5) management processor (No Licence) / (Advanced) / No OneView or Insight Control	HPE Integrated Lights-Out 5 (iLO 5) management processor (No Licence) / No OneView or Insight Control
Garantía	3-3-3	3-3-3	3-3-3	3-3-3	3-3-3	3-3-3

desde

1.703€



→ **¿Su centro de datos necesita un servidor denso, seguro e impulsado por el rendimiento que se pueda implementar de forma fiable para virtualizaciones, bases de datos o informática de alto rendimiento?**

El servidor HPE ProLiant DL360 Gen10 proporciona seguridad, agilidad y flexibilidad sin sacrificar el rendimiento. Es compatible con los procesadores escalables Intel® Xeon® con un aumento del rendimiento de hasta el 60 % y el 27 % en los núcleos2, además de HPE DDR4 SmartMemory de 2933 MT/s de hasta 3,0 TB2 con un incremento del rendimiento de hasta el 82 %3.



HS7V7E

HPE 3Y TC Bas DL360 Gen10 SVC **487€ PVP**

HS7V9E

HPE 5Y TC Bas DL360 Gen10 SVC **1.274€ PVP**

HY4U1E

HPE 3Y TC Bas DL360G10+ SVC **612€ PVP**

HY4W5E

HPE 5Y TC Bas DL360G10+ SVC **1.393€ PVP**

Top Value Offers Compute



Ref:	P39367-B21
PVP sin I.V.A.	3.547€
Formato	Montaje en rack (1U)
Procesador/Cores	1 x AMD EPYC 7313 for Gen10 Plus Servers
Número máximo	2 procesador
Memoria RAM	32GB (1 x 32GB) 3200MHz RDIMM
Disco duro preinstalado	8 SFF Hot Plug (Sin discos)
Controladora Smart Array	1 x HPE P408i-a SR Gen10 Low Heatsink Controller Module
DVD	No optica
Fuente de alimentación	1 x HPE 800W Flex Slot Platinum Hot Plug Low Halogen Power Supply Kit
Gestión	
Garantía	3-3-3



Disponible desde

3.547€

→ ¿Necesitas una plataforma densa con seguridad y flexibilidad integradas que aborden aplicaciones clave como la infraestructura de escritorios virtuales?

Tomando el HPE ProLiant como la base inteligente para la nube híbrida, el servidor HPE ProLiant DL365 Gen10 Plus ofrece la 3.ª generación del procesador AMD EPYC de la serie 7000, que proporciona mayor rendimiento de computación en un perfil de rack 1U. Con hasta 128 núcleos (por configuración de 2 zócalos), 32 DIMM para memoria de hasta 3200 MHz, el servidor HPE ProLiant DL365 Gen10 Plus ofrece máquinas virtuales (MV) de bajo coste con una seguridad mejorada.



Soporte HPE
Recomendado

HY5P3E

HPE 3Y TC Bas DL365G10+ SVC
484€ PVP



HY5P3E

HPE 3Y TC Bas DL365G10+ SVC
1.181€ PVP



Ref:	P20174-B21	P20249-B21	P23465-B21	P20172-B21	P24840-B21	P24841-B21	P50751-B21
PVP sin I.V.A.	2.334€*	3.076€*	2.188€*	2.672€*	2.747€*	2.351€*	2.181€*
Formato	Montaje en rack (2U)	Montaje en rack (2U)	Montaje en rack (2U)	Montaje en rack (2U)	Montaje en rack (2U)	Montaje en rack (2U)	Montaje en rack (2U)
Procesador/Cores	1 x HPE Intel Xeon-S 4210 10-Core (2.20GHz 14MB L3 Cache) Processor Kit	1 x HPE Intel Xeon-G 5218 16-Core (2.30GHz 22MB L3 Cache) Processor Kit	1 x HPE Intel Xeon-S 4208 8-Core (2.10GHz 11MB L3 Cache) Processor Kit	1 x HPE Intel Xeon-S 4208 8-Core (2.10GHz 11MB L3 Cache) Processor Kit	1 x HPE Intel Xeon-S 4210R 10-Core (2.40GHz 13.75MB L3 Cache) Processor Kit	1 x HPE Intel Xeon-S 4210R 10-Core (2.40GHz 13.75MB L3 Cache) Processor Kit	1 x HPE DL380 Gen10 Intel Xeon-S 4210R 10-Core (2.40GHz 13.75MB L3 Cache) Processor Kit
Número máximo	2 procesadores	2 procesadores	2 procesadores	2 procesadores	2 procesadores	2 procesadores	2 procesadores
Memoria RAM	32GB (1 x 32GB) 2933MHz RDIMM	32GB (1 x 32GB) 2933MHz RDIMM	32GB (1 x 32GB) 2933MHz RDIMM	32GB (1 x 32GB) 2933MHz RDIMM	32GB (1 x 32GB) 2933MHz RDIMM	32GB (1 x 32GB) 2933MHz RDIMM	32GB (1 x 32GB) 2933MHz
Disco duro preinstalado	8 SFF Hot Plug (Sin discos)	8 SFF Hot Plug (Sin discos)	8 SFF Hot Plug (Sin discos)	12 LFF Hot Plug (Sin discos)	24 SFF Hot Plug (Sin discos)	8 SFF Hot Plug (Sin discos)	8 SFF Hot Plug (Sin discos)
Controladora Smart Array	1 x HPE Smart Array P408i-a SR Gen10 2-ports SAS Controller Module	1 x HPE Smart Array P408i-a SR Gen10 2-ports SAS Controller Module	1 x HPE Smart Array P408i-a SR Gen10 2-ports SAS Controller Module	1 x HPE P816i-a SR Gen10 Controller Module	1 x HPE Smart Array P408i-a SR Gen10 2-ports SAS Controller Module	1 x HPE Smart Array P408i-a SR Gen10 2-ports SAS Controller Module	1 x HPE P408i-a SR Gen10 2-ports SAS Controller Module
DVD	No optica	No optica	No optica	No optica	No optica	No optica	No optica
Fuente de alimentación	1 x HPE 500W Flex Slot Platinum Hot Plug Low Halogen Power Supply Kit	1 x HPE 800W Flex Slot Platinum Hot Plug Low Halogen Power Supply Kit	1 x HPE 500W Flex Slot Platinum Hot Plug Low Halogen Power Supply Kit	2 x HPE 800W Flex Slot Platinum Hot Plug Low Halogen Power Supply Kit	1 x HPE 800W Flex Slot Platinum Hot Plug Low Halogen Power Supply Kit	1 x HPE 800W Flex Slot Platinum Hot Plug Low Halogen Power Supply Kit	1 x HPE 800W Flex Slot Platinum Hot Plug Low Halogen Power Supply Kit
Gestión	HPE Integrated Lights-Out 5 (iLO 5) management processor (No Licence) / No OneView or Insight Control	HPE Integrated Lights-Out 5 (iLO 5) management processor (No Licence) / No OneView or Insight Control	HPE Integrated Lights-Out 5 (iLO 5) management processor (No Licence) / No OneView or Insight Control	HPE Integrated Lights-Out 5 (iLO 5) management processor (No Licence) / No OneView or Insight Control	HPE Integrated Lights-Out 5 (iLO 5) management processor (No Licence) / No OneView or Insight Control	HPE Integrated Lights-Out 5 (iLO 5) management processor (No Licence) / No OneView or Insight Control	HPE Integrated Lights-Out 5 (iLO 5) management processor (No Licence) / (Advanced) / No OneView or Insight Control
Garantía	3-3-3	3-3-3	3-3-3	3-3-3	3-3-3	3-3-3	3-3-3

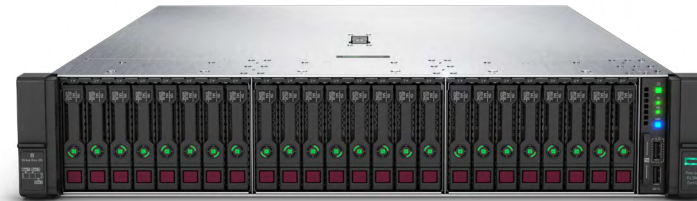
Disponible desde

2.188€

➔ **Rendimiento de clase mundial con densidad de computación mejorada**

ProLiant DL380 cuenta ahora con una densidad de GPU mejorada de forma significativa, al ampliar la compatibilidad de cinco a siete aceleradores/GPU de altura completa, longitud media y ancho único, o hasta seis en una configuración equilibrada con expansión de PCIe adicional a través del elevador terciario.

La memoria persistente HPE ofrece niveles sin precedentes de rendimiento para bases de datos y cargas de trabajo de análisis. Ejecuta todo, desde las aplicaciones más básicas a las de misión crítica, y se implementa con seguridad.



Soporte HPE
Recomendado

HS8A2E

HPE 3Y TC Bas DL380 Gen10 SVC
605€ PVP

HS8A4E

HPE 5Y TC Bas DL380 Gen10 SVC
1.732€ PVP

Ref:	P24842-B21	P40425-B21	P36135-B21	P40423-B21	P40426-B21	P40427-B21	P43358-B21
PVP sin I.V.A.	2.556€*	2.609€*	3.308€*	3.674€*	5.427€*	6.477€*	3.358€*
Formato	Montaje en rack (2U)	Montaje en rack (2U)	Montaje en rack (2U)	Montaje en rack (2U)	Montaje en rack (2U)	Montaje en rack (2U)	Montaje en rack (2U)
Procesador/Cores	1 x HPE Intel Xeon-S 4214R 12-Core (2.40GHz 16.5MB L3 Cache) Processor Kit	1 x HPE Intel Xeon-S 4215R 8-Core (3.20GHz 11MB L3 Cache) Processor Kit	1 x HPE Intel Xeon-G 5218R 20-Core (2.10GHz 27.5MB L3 Cache) Processor Kit	1 x HPE Intel Xeon-G 6226R 16-Core (2.90GHz 22MB L3 Cache) Processor Kit	1 x HPE Intel Xeon-G 6248R 24-Core (3.00GHz 35.75MB L3 Cache) Processor Kit	1 x HPE DL380 Gen10 Intel Xeon-G 6250 8-Core (3.90GHz 35.75MB L3 Cache) Processor Kit	1 x Intel Xeon-Silver 4314 2.3GHz 16-core 135W Processor for HPE
Número máximo	2 procesadores	2 procesadores	2 procesadores	2 procesadores	2 procesadores	2 procesador	2 procesador
Memoria RAM	32GB (1 x 32GB) 2933MHz RDIMM	32GB (1 x 32GB) 2933MHz RDIMM	32GB (1 x 32GB) 2933MHz RDIMM	32GB (1 x 32GB) 2933MHz RDIMM	32GB (1 x 32GB) 2933MHz RDIMM	32GB (1 x 32GB) 2933MHz	32GB (1 x 32GB) 3200MHz RDIMM
Disco duro preinstalado	8 SFF Hot Plug (Sin discos)	8 SFF Hot Plug (Sin discos)	8 SFF Hot Plug (Sin discos)	8 SFF Hot Plug (Sin discos)	8 SFF Hot Plug (Sin discos)	8 SFF Hot Plug (Sin discos)	8 SFF Hot Plug (Sin discos)
Controladora Smart Array	1 x HPE Smart Array P408i-a SR Gen10 2-ports SAS Controller Module	1 x HPE Dynamic Smart Array S100i controller (RAID 0/1/5/10)	1 x HPE Dynamic Smart Array S100i controller (RAID 0/1/5/10)	1 x HPE Dynamic Smart Array S100i controller (RAID 0/1/5/10)	1 x HPE Dynamic Smart Array S100i controller (RAID 0/1/5/10)	1 x HPE 800W Flex Slot Platinum Hot Plug Low Halogen Power Supply Kit	1 x HPE P408i-a SR Gen10 2-ports SAS Controller Module
DVD	No optica	No optica	No optica	No optica	No optica	No optica	No optical
Fuente de alimentación	1 x HPE 800W Flex Slot Platinum Hot Plug Low Halogen Power Supply Kit	1 x HPE 800W Flex Slot Platinum Hot Plug Low Halogen Power Supply Kit	1 x HPE 800W Flex Slot Platinum Hot Plug Low Halogen Power Supply Kit	1 x HPE 800W Flex Slot Platinum Hot Plug Low Halogen Power Supply Kit	1 x HPE 800W Flex Slot Platinum Hot Plug Low Halogen Power Supply Kit	1 x HPE 800W Flex Slot Platinum Hot Plug Low Halogen Power Supply Kit	1 x HPE 800W Flex Slot Platinum Hot Plug Low Halogen Power Supply Kit
Gestión	HPE Integrated Lights-Out 5 (iLO 5) management processor (No Licence) / No OneView or Insight Control	HPE Integrated Lights-Out 5 (iLO 5) management processor (No Licence) / No OneView or Insight Control	HPE Integrated Lights-Out 5 (iLO 5) management processor (No Licence) / No OneView or Insight Control	HPE Integrated Lights-Out 5 (iLO 5) management processor (No Licence) / No OneView or Insight Control	HPE Integrated Lights-Out 5 (iLO 5) management processor (No Licence) / No OneView or Insight Control	HPE Integrated Lights-Out 5 (iLO 5) management processor (No Licence) / (Advanced) / No OneView or Insight Control	HPE Integrated Lights-Out 5 (iLO 5) management processor (No Licence) / No OneView or Insight Control
Garantía	3-3-3	3-3-3	3-3-3	3-3-3	3-3-3	3-3-3	3-3-3

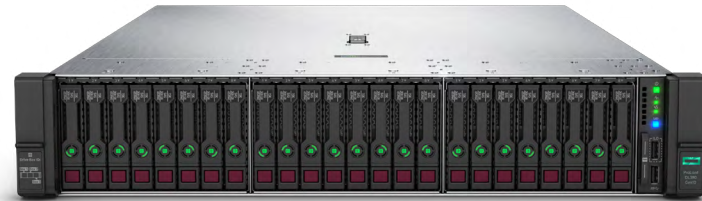
Disponibile desde

2.188€

➔ Rendimiento de clase mundial con densidad de computación mejorada

ProLiant DL380 cuenta ahora con una densidad de GPU mejorada de forma significativa, al ampliar la compatibilidad de cinco a siete aceleradores/GPU de altura completa, longitud media y ancho único, o hasta seis en una configuración equilibrada con expansión de PCIe adicional a través del elevador terciario.

La memoria persistente HPE ofrece niveles sin precedentes de rendimiento para bases de datos y cargas de trabajo de análisis. Ejecuta todo, desde las aplicaciones más básicas a las de misión crítica, y se implementa con seguridad.



HS8A2E

HPE 3Y TC Bas DL380 Gen10 SVC **605€ PVP**

HS8A4E

HPE 5Y TC Bas DL380 Gen10 SVC **1.732€ PVP**

HY4Y9E

HPE 3Y TC Bas DL380G10+ SVC **736€ PVP**

HY4Y9E

HPE 3Y TC Bas DL380G10+ SVC **1.855€ PVP**

Top Value Offers Compute



Ref:	P07596-B21	P39122-B21
PVP sin I.V.A.	3.448€*	3.722€
Formato	Montaje en rack (2U)	Montaje en rack (2U)
Procesador/Cores	1 x HPE AMD 7302 16-Core (3.00GHz 128MB L3 Cache) Processor	1 x AMD EPYC 7313 for Gen10 Plus Servers
Número máximo	2 procesadores	2 procesadores
Memoria RAM	32GB (2 x 16GB) 3200MHz RDIMM	32GB (1 x 32GB) 3200MHz RDIMM
Disco duro preinstalado	8 SFF Hot Plug (Sin discos)	8 SFF Hot Plug (Sin discos)
Controladora Smart Array	1 x HPE Smart Array P408i-a SR Gen10 2-ports SAS Controller Module	1 x HPE P408i-a SR Gen10 2-ports SAS Controller Module
DVD	No Optica	No Optica
Fuente de alimentación	1 x HPE 500W Flex Slot Platinum Hot Plug Low Halogen Power Supply Kit	1 x HPE 800W Flex Slot Platinum Hot Plug Low Halogen Power Supply Kit
Software	Integrated Lights-Out 5 (iLO 5) management processor (No Licence) / No OneView or Insight Control	HPE Integrated Lights-Out 5 (iLO 5) management processor (No Licence) / No OneView or Insight Control
Garantía	3-3-3	3-3-3



Disponible desde
3.448€

→ ¿Necesita una plataforma densa con seguridad y flexibilidad integradas que afronten aplicaciones clave como la virtualización y el almacenamiento definido por software (SDS)?

Basándose en HPE ProLiant como la base inteligente para la nube híbrida, el servidor HPE ProLiant DL385 Gen10 ofrece la 2.ª generación del procesador AMD EPYC™ de la serie 7000, proporcionando hasta 2 veces1 el rendimiento de la generación precedente.



HV6Q6E

HPE 3Y TC Bas DL385 Gen10 Plus SVC
601€ PVP

HV6Q8E

HPE 5Y TC Bas DL385 Gen10 Plus SVC
1.632€ PVP

HY5U1E

HPE 3Y TC Bas DL385G10+V2 SVC
671€ PVP

HY5W5E

HPE 5Y TC Bas DL385G10+V2 SVC
1.742€ PVP



→ Migra todos los datos de tu antiguo server a tu nuevo Gen10 con la ayuda de Insight Control y empieza a disfrutar de las ventajas que te ofrece este software de gestión.

	Proliant ML110 Gen10	Proliant ML350 Gen10	ProLiant DL345 Gen10
Ref:	P10813-421	P11052-421	P39265-B21
PVP sin I.V.A.	2.360€*	3.002€*	2.819€*
Formato	Torre	Torre	Montaje en rack (2U)
Procesador/Cores	1 x HPE Intel Xeon-S 4210 10-Core (2.20GHz 13.75MB L3 Cache) Processor Kit	1 x HPE Intel Xeon-S 4214 12-Core (2.20GHz 17MB L3 Cache) Processor Kit	1 x AMD EPYC 7232P 3.1GHz 8-core 120W Processor Kit for HPE ProLiant DL345 Gen10 Plus
Número máximo	1 procesador	2 procesadores	1 procesador
Memoria RAM	16GB (1 x 16GB) 2933MHz RDIMM	32GB (1 x 32GB) 2933MHz RDIMM	32GB (1 x 32GB) 3200MHz RDIMM
Disco duro preinstalado	8 SFF Hot Plug (sin discos)	8 SFF Hot Plug (sin discos)	8 LFF Hot Plug (Sin discos)
Controladora Smart Array	1 x HPE Smart Array P408i-p SR Gen10 12Gb 2-ports Internal SAS Controller	1 x HPE Smart Array P408i-a SR Gen10 2-ports SAS Controller Module	1 x HPE P408i-a SR Gen10 2-ports SAS Controller Module
DVD	No optical	No Optica	No optica
Fuente de alimentación	1 x HPE 800W Flex Slot Platinum Hot Plug Low Halogen Power Supply Kit	1 x HPE 800W Flex Slot Platinum Hot Plug Low Halogen Power Supply Kit	1 x HPE 500W Flex Slot Platinum Hot Plug Low Halogen Power Supply Kit
Gestión	Integrated Lights-Out 5 (iLO 5) management processor (No Licence) / No OneView or Insight Control	Integrated Lights-Out 5 (iLO 5) management processor (No Licence) / No OneView or Insight Control	
Garantía	3-3-3	3-3-3	3-3-3
Support HPE	H39NOE HPE 3Y TC Bas ML110 Gen10 SVC 153€ H39Q1E HPE 5Y TC Bas ML110 Gen10 SVC 388€	H39N2E HPE 3Y TC Bas ML350 Gen10 SVC 488€ H39Q3E HPE 5Y TC Bas ML350 Gen10 SVC 1.239€	HY5J5E HHPe 3Y TC Bas DL345G10+ SVC 449€ HY5L9E HHPe 5Y TC Bas DL345G10+ SVC 1.061€
	ProLiant DL360 Gen10	ProLiant DL380Gen10	
Ref:	P24742-B21	P24844-B21	
PVP sin I.V.A.	3.755€*	3.530€*	
Formato	Montaje en rack (2U)	Montaje en rack (2U)	
Procesador/Cores	1 x HPE Intel Xeon-G 6226R 16-Core (2.90GHz 22MB L3 Cache) Processor Kit	1 x HPE Intel Xeon-G 5218R 20-Core (2.10GHz 27.5MB L3 Cache) Processor Kit	
Número máximo	2 procesadores	2 procesadores	
Memoria RAM	32GB (1 x 32GB) 2933MHz RDIMM	32GB (1 x 32GB) 2933MHz RDIMM	
Disco duro preinstalado	8 SFF Hot Plug (Sin discos)	8 SFF Hot Plug (Sin discos)	
Controladora Smart Array	1 x HPE Dynamic Smart Array S100i controller (RAID 0/1/5/10)	1 x HPE Dynamic Smart Array S100i controller (RAID 0/1/5/10)	
DVD	No optica	No optica	
Fuente de alimentación	1 x HPE 800W Flex Slot Platinum Hot Plug Low Halogen Power Supply Kit	1 x HPE 800W Flex Slot Platinum Hot Plug Low Halogen Power Supply Kit	
Gestión	Integrated Lights-Out 5 (iLO 5) management processor (No Licence) / No OneView or Insight Control	HPE Integrated Lights-Out 5 (iLO 5) management processor (No Licence) / No OneView or Insight Control	
Garantía	3-3-3	3-3-3	
Support HPE	HS7V7E HPE 3Y TC Bas DL360 Gen10 SVC 487€ HS7V9E HPE 5Y TC Bas DL360 Gen10 SVC 1.274€	HS8A2E HPE 3Y TC Bas DL380 Gen10 SVC 605€ HS8A4E HPE 5Y TC Bas DL380 Gen10 SVC 1.732€	



Todas estas opciones están bajo el mantenimiento del **Support Services** del equipo principal.

PROCESADORES

P.N.	Descripción	PVP
P02492-B21	HPE DL380 Gen10 Xeon-S 4210 Kit	574€
P10940-B21	HPE ML350 Gen10 4214 Kit	764€
P02498-B21	HPE DL380 Gen10 Xeon-G 5218 Kit	1.408€
P10938-B21	HPE ML350 Gen10 4208 Kit	595€
P02571-B21	Intel Xeon-S 4208 Kit for DL360 Gen10	595€
P02574-B21	Intel Xeon-S 4210 Kit for DL360 Gen10	635€
P15974-B21	Intel Xeon-S 4210R Kit for DL360 Gen10	622€
P15977-B21	Intel Xeon-S 4214R Kit for DL360 Gen10	873€
P02491-B21	HPE DL380 Gen10 Xeon-S 4208 Kit	595€
P23549-B21	Intel Xeon-S 4210R Kit for DL380 Gen10	646€
P23550-B21	Intel Xeon-S 4214R Kit for DL380 Gen10	873€
P24466-B21	Intel Xeon-G 5218R Kit for DL380 Gen10	1.651€
P24480-B21	Intel Xeon-G 5218R Kit for DL360 Gen10	1.651€
P21189-B21	Intel Xeon-B 3206R Kit for DL160 Gen10	472€
P36922-B21	Intel Xeon-Silver 4314 2.3GHz 16-core 135W Processor for HPE Gen10 Plus Servers	767€



CONTROLADORAS

P.N.	Descripción	PVP
830824-B21	HPE Smart Array P408i-p SR Gen10 Ctrlr	697€
804331-B21	HPE Smart Array P408i-a SR Gen10 Ctrlr	249€
804398-B21	HPE Smart Array E208e-p SR Gen10 Ctrlr	517€
804394-B21	HPE Smart Array E208i-p SR Gen10 Ctrlr	484€
869081-B21	HPE Smart Array P408i-a SR G10 LH Ctrlr	274€
804326-B21	HPE Smart Array E208i-a SR Gen10 Ctrlr	212€
869079-B21	HPE Smart Array E208i-a SR G10 LH Ctrlr	219€
804338-B21	HPE Smart Array P816i-a SR Gen10 Ctrlr	517€



FUENTES DE ALIMENTACIÓN

P.N.	Descripción	PVP
865414-B21	HPE 800W FS Plat Ht Plg LH Pwr Sply Kit	153€
865408-B21	HPE 500W FS Plat Ht Plg LH Pwr Sply Kit	132€
P38995-B21	HPE 800W FS Plat Ht Plg LH PS Kit	153€



DISCOS HDD

P.N.	Descripción	PVP
872475-B21	HPE 300GB SAS 10K SFF SC DS HDD	120€
872477-B21	HPE 600GB SAS 10K SFF SC DS HDD	164€
861686-B21	HPE 1TB SATA 7.2K LFF LP DS HDD	114€
801882-B21	HPE 1TB SATA 7.2K LFF RW HDD	97€
872479-B21	HPE 1.2TB SAS 10K SFF SC DS HDD	201€
872491-B21	HPE 4TB SATA 6G 7.2K LFF SC DS HDD	199€
870759-B21	HPE 900GB SAS 15K SFF SC DS HDD	316€
881457-B21	HPE 2.4TB SAS 12G 10K SFF SC 512e DS HDD	300€
843266-B21	HPE 1TB SATA 7.2K LFF RW HDD	58€
833926-B21	HPE 2TB SAS 7.2K LFF LP DS HDD	177€
655710-B21	HPE 1TB SATA 7.2K SFF SC DS HDD	250€
801888-B21	HPE 4TB SATA 7.2K LFF RW HDD	197€
872487-B21	HPE 4TB SAS 7.2K LFF SC DS HDD	245€
872481-B21	HPE 1.8TB SAS 10K SFF SC 512e DS HDD	283€
P28505-B21	HPE 2TB SAS 7.2K SFF BC 512e HDD	424€
P28586-B21	HPE 1.2TB SAS 10K SFF BC HDD	201€
P28610-B21	HPE 1TB SATA 7.2K SFF BC HDD	239€
P40430-B21	HPE 300GB SAS 10K SFF BC HDD	120€
P40432-B21	HPE 900GB SAS 15K SFF BC HDD	311€



MEMORIAS

P.N.	Descripción	PVP
P00922-B21	HPE 16GB 2Rx8 PC4-2933Y-R Smart Kit	200€
P00920-B21	HPE 16GB 1Rx4 PC4-2933Y-R Smart Kit	182€
P00918-B21	HPE 8GB 1Rx8 PC4-2933Y-R Smart Kit	150€
P00924-B21	HPE 32GB 2Rx4 PC4-2933Y-R Smart Kit	414€
879507-B21	HPE 16GB 2Rx8 PC4-2666V-E STND Kit	157€
P07646-B21	HPE 32GB 2Rx4 PC4-3200AA-R Smart Kit	447€
P06033-B21	HPE 32GB 2Rx4 PC4-3200AA-R Smart Kit	405€
P07642-B21	HPE 16GB 2Rx8 PC4-3200AA-R Smart Kit	217€
P07640-B21	HPE 16GB 1Rx4 PC4-3200AA-R Smart Kit	200€
P07650-B21	HPE 64GB 2Rx4 PC4-3200AA-R Smart Kit	755€
P06035-B21	HPE 64GB 2Rx4 PC4-3200AA-R Smart Kit	755€



DISCOS SSD

P.N.	Descripción	PVP
P18420-B21	HPE 240GB SATA RI SFF SC MV SSD	215€
P18432-B21	HPE 480GB SATA MU SFF SC MV SSD	339€
P18434-B21	HPE 960GB SATA MU SFF SC MV SSD	832€
P19974-B21	HPE 480GB SATA RI LFF LPC SSD	418€
P18428-B21	HPE 3.84TB SATA RI SFF SC MV SSD	1.617€
P18426-B21	HPE 1.92TB SATA RI SFF SC MV SSD	971€
P40502-B21	HPE 480GB SATA MU SFF BC MV SSD	388€
P40496-B21	HPE 240GB SATA RI SFF BC MV SSD	235€
P40499-B21	HPE 192TB SATA RI SFF BC MV SSD	971€
P06952-B21	HPE 750GB NVMe WI SCN U.2 P4800X SSD	2.852€
P36999-B21	HPE 192TB SAS RI SFF SC VS MV SSD	712 €
P40504-B21	HPE 192TB SATA MU SFF BC MV SSD	1.266€
P40498-B21	HPE 960GB SATA RI SFF BC MV SSD	418€
832514-B21	HPE 1TB SAS 7.2K SFF SC DS HDD	226€
861681-B21	HPE 2TB SATA 7.2K LFF LP DS HDD	151€
861691-B21	HPE 1TB SATA 7.2K LFF SC DS HDD	114€
P18422-B21	HPE 480GB SATA RI SFF SC MV SSD	309€
P18424-B21	HPE 960GB SATA RI SFF SC MV SSD	418€
P47808-B21	HPE 960GB SATA RI LFF LPC MV SSD	418€
P40497-B21	HPE 480GB SATA RI SFF BC MV SSD	309€
P47419-B21	HPE 960GB SATA MU LFF SCC MV SSD	590€
P47807-B21	HPE 480GB SATA RI LFF SCC MV SSD	277€
872489-B21	HPE 2TB SATA 7.2K LFF SC MV HDD	151€
P09685-B21	HPE 240GB SATA RI SFF RW DS SSD	248€
P09691-B21	HPE 960GB SATA RI LFF LPC DS SSD	547€

Top Value HPE Server Options

Completa tu servidor HPE ProLiant con opciones diseñadas y testadas para un funcionamiento impecable

Server Options

HPE Server Options proporcionan mejor rendimiento, fiabilidad y compatibilidad con Servidores HPE ProLiant, soluciones de servidores Integrity y Sistemas de Almacenamiento. **No acepte sustitutos.**

Construya su entorno de negocio con los Servidores HPE ProLiant, Almacenamiento, Redes y HPE Server Options.

→ Discos Duros HPE NVMe 2.5"

→ Memoria Persistente

→ Compatibilidades

→ Novedades en Memorias para Gen10

Consigue el mejor precio de la manera más ágil con el programa HPE FlexOffers.



Complete su servidor con HPE Server Options

Y no se pierda prestaciones ni garantías en los servidores HPE ProLiant.

Todas las opciones están cubiertas por el HPE Support Services de la máquina que estén instalada.

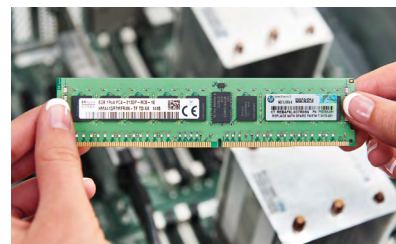
NVDIMM memoria persistente

Multiplica por cuatro el rendimiento

- HPE DDR4 Smart Memory y hasta 2133 HHZ R-Dimms, U-Dimms y LR-Dimms.
- HPE Smart Memory.
- 2x más computación por vatio.
- 14% más rápidas en Servidores HPE ProLiant Rack y Torre.
- 33% más rápidas en Servidores HPE ProLiant Blade.



→ DISCOS



→ MEMORIAS



→ VARIOS

ROK



Windows Server 2022

Be cloud ready with hybrid

Licencias base Windows Server

La edición adecuada según el tamaño, el centro de datos y los requisitos de virtualización de su organización.

Disponible Windows Server 2022			
Foco de negocio	Descripción / SKU	PVP	
Pequeñas empresas / necesidades básicas de TI (25 usuarios o 50 dispositivos).	Windows Server 2019 Essentials P11070-071	323€	
	Windows Server 2022 Essentials P46172-A21 Licenciamiento por cores. Podemos licenciar con Essentials cualquier servidor HPE ProLiant con un procesador de máximo 10 cores.	323€	NUEVO WS22
PYMES con funciones avanzadas, que requieren una forma flexible de virtualizar su entorno. No incluye CAL. (Hasta 2 MV).	Windows Server 2019 Standard P11058-071	705€	
	Windows Server 2022 Standard P46171-A21	775€	NUEVO WS22
Empresas con cargas de trabajo de TI exigentes que requieren almacenamiento avanzado, virtualización y despliegue de aplicaciones. No incluye CAL. (MV ilimitadas).	Windows Server 2019 Datacenter P11061-071	4.177€	
	Windows Server 2022 Datacenter P46123-A21	4.177€	NUEVO WS22
	Windows Server 2019 Datacenter (con derechos de reasignación) P11062-B21	5.645€	
	Windows Server 2022 Datacenter (con derechos de reasignación) P46128-B21	5.645€	NUEVO WS22

Licencias adicionales Windows Server

¿Necesitas licenciar más cores o desplegar más máquinas virtuales?

Disponible Windows Server 2022		
Descripción / SKU	PVP	
Windows Server 2019 Standard (16 cores) P11064-A21	768€	
Windows Server 2022 Standard (16 cores) P46195-B21	845€	NUEVO WS22
Windows Server 2019 Standard (4 cores) P11065-A21	195€	
Windows Server 2022 Standard (4 cores) P46196-B21	215€	NUEVO WS22
Windows Server 2019 Standard (2 cores) P11066-A21	105€	
Windows Server 2022 Standard (2 cores) P46199-B21	115€	NUEVO WS22
Windows Server 2019 Datacenter (16 cores) P11067-A21	4.177€	
Windows Server 2022 Datacenter (16 cores) P46212-B21	4.177€	NUEVO WS22
Windows Server 2019 Datacenter (4 cores) P11068-A21	1.050€	
Windows Server 2022 Datacenter (4 cores) P46213-B21	1.050€	NUEVO WS22
Windows Server 2019 Datacenter (2 cores) P11069-A21	527€	
Windows Server 2022 Datacenter (2 cores) P46214-B21	527€	NUEVO WS22

→ PREGUNTAS FRECUENTES

Descubre las preguntas más frecuentes que pueden ayudarte en tu día a día [Click aquí](#)

→ ENLACES DE INTERÉS

¿Necesita licenciar más cores? [Click aquí](#)

¿Por qué son necesarias las Windows Server 2019 CAL? [Click aquí](#)

¿Por qué necesitas actualizar tu sistema operativo? [Click aquí](#)

Tabla ediciones Windows Server 2019 [Click aquí](#)

Compatibilidades [Click aquí](#)

Benefíciate de ser cliente HPE y consigue el mejor precio en el Sistema Operativo.

Licencias Windows Resellers Option Kit

Windows Server 2019 CAL

No olvides tus CAL y RDS CAL para Windows Server 2019 Standard o Windows Server 2019 Datacenter.

CAL	1	5	10	50
USUARIO	P11075-A21 38€	P11077-A21 173€	P11079-B21 336€	P11081-B21 1.673€
NUEVO WS22	P46191-B21 42€	P46215-B21 190€	P46217-B21 370€	P46219-B21 1.840€
DISPOSITIVO	P11076-A21 29€	P11078-A21 132€	P11080-B21 255€	P11082-B21 1.255€
NUEVO WS22	P46194-B21 34€	P46216-B21 145€	P46218-B21 280€	P46220-B21 1.380€

RDS CAL	SKU / Descripción	PVP
USUARIO	P11073-A21 / Windows Server 2019 - RDS CAL 5USR EMEA	668€
NUEVO WS22	P46221-B21 / Windows Server 2022 - RDS CAL 5USR EMEA	735€
DISPOSITIVO	P11074-A21 / Windows Server 2019 - RDS CAL 5DEV EMEA	514€
NUEVO WS22	P46222-B21 / Windows Server 2022 - RDS CAL 5DEV EMEA	565€

→ RACK

HPE 22U 600x1075mm G2 Kitted Advanced Pallet Rack with Side Panels and Baying

PN: P9K03A

881€



HPE 36U 600x1075mm G2 Kitted Advanced Pallet Rack

PN: P9K05A

1.106€



HPE 42U 600x1075mm G2 Kitted Advanced Pallet Rack

PN: P9K07A

1.058€



Opciones RACK

HPE 600mm Rack Stabilizer Kit

163€

PN: BW932A

HPE 1U 10 Pack Black Universal Filler Panel

42€

PN: BW928A

HPE 10000 Rack Roof Mount Fan (220V) Kit

359€

PN: 257414-B21

HPE Rack Hardware Kit

60€

PN: H6J85A

→ **Configura tu RACK**

→ **Requerimientos energéticos**

→ **Información de producto**

→ PDU

HPE G2 Basic Mdlr 14.4kVA/C19 INTL PDU

PN: P9Q51A

327€



HPE G2 Mtrd Md 7.3kVA/60309

PN: P9R54A

685€



HPW G2 Basic 11kVA/C13 C19 INTL PDU

PN: P9Q50A

448€



→ UPS

HPE R1500 G5 INTL Rackmount UPS

PN: Q1L90A

675€



HPE R/t3000 G5 HV INTL Rackmount UPS

PN: Q1LB7A

1.403€



→ UPS

HPE T750 G5 INTL Tower (500W)

PN: Q1F48A

414€



HPE T1000 G5 INTL Tower (670W)

PN: Q1F50A

531€



HPE T1500 G5 INTL Tower (950W)

PN: Q1F52A

573€



→ KVM

HPE 0x1x8 G3 KVM Console Switch

PN: AF651A

1.277€



HPE 0x2x16 G3 KVM Console Switch

PN: AF652A

1.778€



HPE LCD 8500 1U Console INTL Kit

PN: AF644A

1.015€





Los servidores HPE ProLiant y HPE BladeSystem son la plataforma idónea donde llevar a cabo los proyectos de virtualización de tus clientes, por tres razones:

¿Sabías que?

- Las licencias OEM de VMware de HPE se pueden transferir a otro servidor, no están ligadas a la vida útil del servidor.
- El portfolio de productos de VMware que HPE venden en OEM es muy amplio.
- HPE Systems Insight Management se integra perfectamente con VMware ESXi.
- Las licencias OEM de VMware de HPE incluyen un mínimo de 1 año 7x24 de soporte y suscripción.
- Las ventas de las licencias OEM de HPE son reconocidas por VMware mediante programa de reconocimiento de ventas denominado "HPE OEM SKU Credit Program".
- El soporte de las licencias OEM de VMware de HPE se realiza a través del Call-Center de HPE por lo que tendrá un único punto de contacto para todos sus problemas.
- Las licencias OEM de VMware de HPE son iguales a las comerciales de VMware.

Mayor rendimiento

Simplicidad

Solución completa y certificad

	1 year 24x7 Bundled Support & Subscription		3 year 24x7 Bundled Support & Subscription		5 year 24x7 Bundled Support & Subscription	
	HP SKU (Elec)	PVP	HP SKU (Elec)	PVP	HP SKU (Elec)	PVP
vSphere Essential KIT - 6 procesadores (3 Host) & vCenter						
Vsphere Essentials	BD706AAE	520€*	BD707AAE	713€*	BD510AAE	922€*
Vsphere Essentials PLUS	F6M48AAE	3.835€*	F6M49AAE	5.119€*	F6M50AAE	6.360€*
vSphere Remote Office - Branch Office (ROBO)						
VMware vSphere ROBO Standard 25VM	P9A81AAE	2.985€*	P9A82AAE	3.870€*	P9A83AAE	4.726€*
VMware vSphere ROBO Advanced 25VM	P9A84AAE	4.493€*	P9A85AAE	5.823€*	P9A86AAE	7.109€*
vSphere Editions - licencia por procesador						
vSphere Standard	BD710AAE	1.028€*	BD711AAE	1.429€*	BD512AAE	1.857€*
vSphere Enterprise Plus	BD714AAE	3.481€*	BD715AAE	4.667€*	BD514AAE	5.511€*
vSphere Acceleration Kits - 6 Procesadores&vCenter						
vSphere Standard AK Kit	P9U07AAE	11.134€*	P9U08AAE	14.690€*	P9U09AAE	18.128€*
vSphere Enterprise Plus AK Kit	P9U10AAE	24.117€*	P9U11AAE	32.125€*	P9U12AAE	39.870€*
vRealize Operations por CPU						
VMware vRealize Operations Standard por CPU	R1T82AAE	1.215€*	R1T83AAE	1.621€*	R1T84AAE	2.014€*
VMware vRealize Operations Advanced por CPU	R1T85AAE	2.676€*	R1T86AAE	3.570€*	R1T87AAE	4.436€*
vCenter						
Virtual Center Foundation	BD722AAE	1.670€*	BD723AAE	2.431€*	BD518AAE	3.167€*
Virtual Center Standard	P9U40AAE	5.983€*	P9U41AAE	8.039€*	P9U42AAE	9.470€*
Virtual Center Upgrade	BD726AAE	5.120€*	BD727AAE	6.893€*	BD520AAE	8.607€*
VSAN						
VMware VSAN Standard 1 Procesador	G4Y17AAE	2.487€*	G4Y18AAE	3.343€*	G4Y19AAE	3.936€*
VMware VSAN Advanced 1 Processor	P9H44AAE	3.987€*	P9H45AAE	5.169€*	P9H46AAE	6.312€*
VMware VSAN Enterprise 1 Processor	P9U52BAE	5.858€*	P9U53BAE	7.595€*	P9U54BAE	8.435€*
VMware VSAN ROBO Standard pack de 25 VM	QOE37BAE	12.421€*	QOE38BAE	16.110€*	QOE39BAE	19.677€*
VMware VSAN ROBO Advanced pack de 25 VM	Q5T24AAE	19.912€*	Q5T25AAE	25.811€*	Q5T26AAE	31.515€*
Horizon View						
Horizon View Standard Pack 10 Usuarios Concurrentes	R9A95AAE	1.169€*	R9A96AAE	3.228€*	R9A98AAE	5.145€*
Horizon View Enterprise Pack 10 Usuarios Nominales	R9B15AAE	1.544€*	R9B16AAE	4.261€*	R9B18AAE	6.793€*
Horizon View Enterprise Pack 10 Usuarios Concurrentes	R9B03AAE	2.498€*	R9B04AAE	6.895€*	R9B06AAE	10.992€*
Horizon View disponible en 4 años						
	R9A97AAE	4.116€*				
	R9B05AAE	8.793€*				
	R9B17AAE	5.435€*				

Una combinación ganadora



Las soluciones de **Red Hat y Suse de HPE** proporcionan a las empresas un entorno operativo Linux confiable y altamente disponible para cualquier versión compatible y para cualquier servidor ProLiant HPE.



Beneficios soporte Red Hat y Suse



- Soporte en castellano
- Único punto de contacto Hardware y Software en HPE
- Tan solo 2 hrs de tiempo de respuesta
- Servicios adicionales disponibles: “instalaciones, análisis de rendimiento, formación, etc...”

Red Hat Enterprise Linux

(2 socket or 2 guests - stackable)

HPE SKU (Elec.)	Descripción	PVP
G3J28AAE	RHEL Svr 2 Sckt/2 Gst 1yr 24x7	719€
G3J29AAE	RHEL Svr 2 Sckt/2 Gst 1yr 9x5	387€
G3J30AAE	RHEL Svr 2 Sckt/2 Gst 3yr 24x7	1.838€ %
G3J31AAE	RHEL Svr 2 Sckt/2 Gst 3yr 9x5	1.135€ %
G3J32AAE	RHEL Svr 2 Sckt/2 Gst 5yr 24x7	3.062€ %
G3J33AAE	RHEL Svr 2 Sckt/2 Gst 5yr 9x5	1.884€ %

Red Hat Enterprise Linux for Virtual Datacenters*

(2 socket - stackable & Unlimited guests)

HPE SKU (Elec.)	Descripción	PVP
G3J22AAE	RHEL Vrtl DC 2 Sckt 1yr 24x7	2.107€
G3J23AAE	RHEL Vrtl DC 2 Sckt 1yr 9x5	1.378€
G3J24AAE	RHEL Vrtl DC 2 Sckt 3yr 24x7	6.611€
G3J25AAE	RHEL Vrtl DC 2 Sckt 3yr 9x5	4.132€
G3J26AAE	RHEL Vrtl DC 2 Sckt 5yr 24x7	10.928€
G3J27AAE	RHEL Vrtl DC 2 Sckt 5yr 9x5	6.831€

*Please note: Only runs on a supported hypervisor (RHV, KVM up to 4 guests, HyperV and VMware)

SUSE Linux Enterprise Server

HPE SKU (Elec.)	Descripción	PVP
N7F54AAE	SLES 1-2 Sckt/1-2 VM 1yr 24x7 E-LTU	864€
N7F55AAE	SLES 1-2 Sckt/1-2 VM 1yr 9x5 E-LTU	531€
M6K28AAE	SLES 1-2 Sckt/1-2 VM 3yr 24x7 E-LTU	2.222€ %
M6K29AAE	SLES 1-2 Sckt Ultld VM 3yr 24x7 E-LTU	5.306€
P9P94AAE	SLES 1-2 Sckt/1-2 VM 3yr 9x5 E-LTU	1.376€ %
P9P54AAE	SLES 1-2 Sckt/1-2 VM 5yr 24x7 E-LTU	4.407€
P9P55AAE	SLES 1-2 Sckt Ultld VM 5yr 24x7 E-LTU	8.993€

SUSE Linux Enterprise Client Entitlements for SUSE Manager

HPE SKU (Elec.)	Descripción	PVP
P9P43AAE	SUSE Mgr LCM 1-2Skt/1-2VM 1y 24x7 E-LTU	138€
P9P44AAE	USE Mgr LCM 1-2Skt Utd VM 1y 24x7 E-LTU	262€
P9P45AAE	SUSE Mgr LCM 1-2Skt/1-2VM 3y 24x7 E-LTU	353€
P9P46AAE	SUSE Mgr LCM 1-2Skt Utd VM 3y 24x7 E-LTU	692€

SUSE Linux Enterprise Manager Server

HPE SKU (Elec.)	Descripción	PVP
P9P41AAE	SUSE Mgr Svr 1Inst Ultld Cl 1y 24x7 E-LTU	6.662€
P9P42AAE	SUSE Mgr Svr 1Inst Ultld Cl 3y 24x7 E-LTU	17.988€

Red Hat Enterprise Linux

(2 socket - stackable & 4 guests)

HPE SKU (Elec.)	Descripción	PVP
G5J62AAE	RHEL Svr 2 Sckt 4 Gst 1yr 24x7	1.140€
G5J63AAE	RHEL Svr 2 Sckt 4 Gst 1yr 9x5	703€
G5J64AAE	RHEL Svr 2 Sckt 4 Gst 3yr 24x7	3.200€
G5J65AAE	RHEL Svr 2 Sckt 4 Gst 3yr 9x5	1.970€
Q0D22AAE	RHEL Svr 2 Sckt 4 Gst 5yr 24x7	5.329€

Red Hat Virtualization

HPE SKU (Elec.)	Descripción	PVP
J1U48AAE	RHV 2 Sckt 1yr 24x7	980€
J1U49AAE	RHV 2 Sckt 1yr 9x5	653€
J1U50AAE	RHV 2 Sckt 3yr 24x7	2.475€
J1U51AAE	RHV 2 Sckt 3yr 9x5	1.649€
Q0D18AAE	RHV 2 Sckt 5yr 24x7	4.699€
Q0D19AAE	RHV 2 Sckt 5yr 9x5	3.136€



→ Nuevas HPE MSA Gen6

Sistemas de almacenamiento híbrido preparados para flash, diseñados para brindar aceleración de las aplicaciones asequible y sin intervención para las exigentes cargas de trabajo de la pequeña y mediana empresa.

Ref:	ROQ74A	ROQ77A	ROQ78A	ROQ80A	ROQ84A
	HPE MSA 2060 16Gb FC SFF Strg	HPE MSA 2060 12Gb SAS LFF Strg	HPE MSA 2060 12Gb SAS SFF Strg	HPE MSA 2062 16Gb FC SFF Strg	HPE MSA 2062 12Gb SAS SFF Strg
PVP sin I.V.A.	6.364€	6.447€	6.000€	7.932€	7.670€

Ref:	ROQ85A	ROQ86A	ROQ87A	ROQ76A	Q1J00B	Q1J01B	Q1J28B	Q1J29B
	HPE MSA 1060 16Gb FC SFF Strg	HPE MSA 1060 10GBT iSCSI SFF Storage	HPE MSA 1060 12Gb SAS SFF Strg	HPE MSA 2060 10GbE iSCSI SFF Strg	HPE MSA 2050 SAN DC LFF Storage	HPE MSA 2050 SAN DC SFF Storage	HPE MSA 2050 SAS DC LFF Storage	HPE MSA 2050 SAS DC SFF Storage
PVP sin I.V.A.	4.583€	5.409€	4.489€	6.227€	4.548€	4.548€	4.548€	4.243€

Ref:	Q1J06B	Q1J07B	Q1J03B	Q1J31B	ROQ40A	R7J72A	ROQ73A	ROQ75A	R7J70A
	HPE MSA 2050 LFF Disk Enclosure	HPE MSA 2050 SFF Disk Enclosure	HPE MSA 2052 SAN DC SFF Storage	HPE MSA 2052 SAS DC SFF Storage	HPE MSA 2060 2U 24d SFF Drv Enclosure	HPE MSA 2060 10GBA-SE-T iSCSI LFF Storage	HPE MSA 2060 16Gb FC LFF Strg	HPE MSA 2060 10GbE iSCSI LFF Strg	HPE MSA 2062 10GBA-SE-T iSCSI LFF Storage
PVP sin I.V.A.	1.998€	1.565€	5.641€	5.048€	1.670€	7.044€	6.568€	6.534€	9.482€

Soporte HPE
Recomendado

H28V4E

HPE 3Y TC Bas MSA 1060 Storage SVC
799€ PVP

H27Z4E

HPE 3Y TC Bas MSA 2060 Storage SVC
1.002€ PVP

H28Q4E

HPE 3Y TC Bas MSA 2062 Storage SVC
1.3332€ PVP

Discos MSA

Almacenamiento



Ref:	R0Q46A	R0Q47A	R0Q49A	R0Q55A	R0Q56A	R0Q58A	R0Q64A
	HPE MSA 960GB SAS RI SFF M2 SSD	HPE MSA 1.92TB SAS RI SFF M2 SSD	HPE MSA 1.92TB SAS RI LFF M2 SSD	HPE MSA 1.2TB SAS 10K SFF M2 HDD	HPE MSA 1.8TB SAS 10K SFF M2 HDD	HPE MSA 6TB SAS 7.2K LFF M2 HDD	HPE MSA 5.4TB SAS 15K SFF M2 6pk HDD Bdl
PVP sin I.V.A.	485€	886€	1.097€	217€	278€	319€	1.875€

Ref:	R0Q65A	R0Q66A	R0Q67A	R0Q69A	R0Q70A	R0Q71A	R0Q72A
	HPE MSA 7.2TB SAS 10K SFF M2 6pk HDD Bdl	HPE MSA 10.8TB SAS 10K SFF M2 6pk HDD Bdl	HPE MSA 14.4TB SAS 10K SFF M2 6pk HDD Bdl	HPE MSA 48TB SAS 7.2K LFF M2 6pk HDD Bdl	HPE MSA 60TB SAS 7.2K LFF M2 6pk HDD Bdl	HPE MSA 72TB SAS 7.2K LFF M2 6pk HDD Bdl	HPE MSA 84TB SAS 7.2K LFF M2 6pk HDD Bdl
PVP sin I.V.A.	1.318€	1.682€	1.773€	1.920€	2.572€	2.677€	3.034€

Ref:	Q2R41A	C8R24B	C8R25B	R0P92A	Q1H47A	J9F48A	J9F49A
	HPE MSA 2.4TB 12G SAS 10K 2.5in 512e HDD	HPE MSA 16Gb SW FC SFP 4pk XCVR	HPE MSA 10Gb SR iSCSI SFP 4pk XCVR	HPE MSA 72TB SAS 7.2K LFF 6pk HDD Bdl	HPE MSA 900GB 12G SAS 15K SFF ENT HDD	HPE MSA 1.2TB 12G SAS 10K 2.5in ENT HDD	HPE MSA 1.8TB 12G SAS 10K 2.5in 512e HDD
PVP sin I.V.A.	397€	284€	244€	2.713€	326€	226€	292€

Ref:	J9F43A	N9X96A	C8S75B	J9F42A	J9F46A	M0S90A
	HPE MSA 6TB 12G SAS 7.2K 3.5in MDL HDD	HPE MSA 800GB 12G SAS MU 2.5in SSD	HPE MSA 1Gb RJ-45 iSCSI SFP 4pk XCVR	HPE MSA 600GB 12G SAS 15K 2.5in ENT HDD	HPE MSA 600GB 12G SAS 10K 2.5in ENT HDD	HPE MSA 8TB 12G SAS 7.2K 3.5in 512e HDD
PVP sin I.V.A.	316€	1.126€	276€	252€	166€	348€

Discos MSA

Almacenamiento



Ref:	K2Q82A	R0P85A	R0P86A	R0P87A	R0P88A	R0P89A	R0P90A
	HPE MSA 4TB 12G SAS 7.2K 3.5in MDL HDD	HPE MSA 7.2TB SAS 10K SFF 6pk HDD Bdl	HPE MSA 10.8TB SAS 10K SFF 6pk HDD Bdl	HPE MSA 14.4TB SAS 10K SFF 6pk HDD Bdl	HPE MSA 3.6TB SAS 15K SFF 6pk HDD Bdl	HPE MSA 5.4TB SAS 15K SFF 6pk HDD Bdl	HPE MSA 48TB SAS 7.2K LFF 6pk HDD Bdl
PVP sin I.V.A.	263€	1.327€	1.726€	1.988€	1.428€	1.932€	2.210€

Ref:	R0P91A	ROQ22A	ROQ35A	ROQ36A	ROQ37A	ROQ38A
	HPE MSA 60TB SAS 7.2K LFF 6pk HDD Bdl	HPE MSA 84TB SAS 7.2K LFF 6pk HDD Bdl	HPE MSA 960GB SAS 12G Read Intensive SFF (2.5in) 3yr Wty SSD	HPE MSA 960GB SAS 12G Read Intensive LFF (3.5in) 3yr Wty SSD	HPE MSA 1.92TB SAS 12G Read Intensive SFF (2.5in) 3yr Wty SSD	HPE MSA 1.92TB SAS 12G Read Intensive LFF (3.5in) 3yr Wty SSD
PVP sin I.V.A.	2.803€	3.363€	623€	707€	955€	1.097€

Ref:	ROQ53A	ROQ55A	ROQ56A	ROQ57A	ROQ72A	ROQ69A	R3U73A
	HPE MSA 900GB SAS 15K SFF M2 HDD	HPE MSA 1.2TB SAS 10K SFF M2 HDD	HPE MSA 1.8TB SAS 10K SFF M2 HDD	HPE MSA 2.4TB SAS 10K SFF M2 HDD	HPE MSA 84TB SAS 7.2K LFF M2 6pk HDD Bdl	HPE MSA 48TB SAS 7.2K LFF M2 6pk HDD Bdl	HPE MSA 96TB SAS 7.2K LFF M2 6pk HDD Bdl
PVP sin I.V.A.	340€	217€	278€	298€	3.034€	1.920€	3.375€

➔ Almacenamiento inteligente y autogestionable para innovar en tu negocio

Olvídate de todo el tiempo que has perdido en la gestión del almacenamiento y las tareas de mantenimiento. Es hora de mejorar tu experiencia de almacenamiento con una plataforma ágil, siempre en funcionamiento y siempre rápida que lo potencia todo, desde las máquinas virtuales y los contenedores hasta las capacidades de prueba y desarrollo, mientras se extiende a toda la nube híbrida.

Es hora de experimentar HPE Nimble Storage.

99.9999%

de disponibilidad garantizada.

Confía en una plataforma probada para tus aplicaciones.

79%

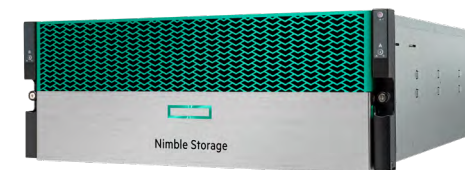
reducción de los gastos operativos de almacenamiento.

Tenlo todo a un coste más bajo.

86%

de los problemas resueltos automáticamente.

Transforma tu experiencia de soporte.



HPE Nimble Storage HF20 Adaptive 21TB Bundle
(21x1TB) (Support Required)

HPE Nimble Storage HF20 Adaptive 42TB Bundle
(Support Required)

Ref:	R3S71A	R3S73A
PVP sin I.V.A.	27.915€	38.746€
Product Type	SAN Storage System	SAN Storage System
RAID Supported	Yes	Yes
Product Family	HF	HF
Total Hard Drive Capacity Installed	21 TB	42 TB
Number of Hard Drives Supported	21	21
Number of Hard Drives Installed	21	21
Number of 2.5" Bays	21	21
Form Factor	Rack-mountable	Rack-mountable
Number of Total Expansion Bays	21	21
SSD Cache Capacity	2.88 TB	5.76 TB
Height	6.9"	6.9"
Width	17.3"	17.3"
Depth	35"	35"
Product Series	HF	HF
Product Model	HF20	HF20
Protocols	iSCSI	iSCSI
Limited Warranty	1 Year	1 Year
Soporte HPE		

➔ BUNDELS HPE NIMBLE

P.N.	Descripción
R3S71A	HPE NS HF20 Adaptive 21TB Bdl
TOTAL:	27.915€

Soporte HPE
Recomendado a elegir

HT7A1A1#X2J	BTO HF20 21TB -- HPE NS 1Y NBD Parts Exch Supp	1.718€
HT7A1A3#X2J	BTO HF20 21TB -- HPE NS 3Y NBD Parts Exch Supp	4.793€
HT6Z2A3#X2J	BTO HF20 21TB -- HPE 3Y FC 4H Onsite Exch Support	6.568€
HT6Z2A5#X2J	BTO HF20 21TB -- HPE 5Y FC 4H Onsite Exch Support	10.947€

P.N.	Descripción
R3S73A	HPE NS HF20 Adaptive 42TB Bdl
TOTAL:	38.746€

Soporte HPE
Recomendado a elegir

HT7A1A1#X2G	BTO HF20 42TB -- HPE NS 1Y NBD Parts Exch Supp	2.193€
HT7A1A3#X2G	BTO HF20 42TB -- HPE NS 3Y NBD Parts Exch Supp	6.119€
HT6Z2A3#X2G	BTO HF20 42TB -- HPE 3Y FC 4H Onsite Exch Support	8.355€
HT6Z2A5#X2G	BTO HF20 42TB -- HPE 5Y FC 4H Onsite Exch Support	12.912€



Ref:	BB874A	EH969A	EH970A	BC022A	BC023A	Q6Q67A
	HPE StoreEver LTO-7 Ultrium 15000 Ext Tape Drive	HPE StoreEver LTO-6 Ultrium 6250 Int Tape Drive	HPE StoreEver LTO-6 Ultrium 6250 Ext Tape Drive	HPE StoreEver LTO-8 Ultrium 30750 Internal Tape Drive	HPE StoreEver LTO-8 Ultrium 30750 External Tape Drive	HPE StoreEver MSL LTO-8 Ultrium 30750 FC Drive Upgrade Kit
PVP sin I.V.A.	3.239€	1.620€	1.930€	3.261€	3.702€	4.761€
Velocidad de transferencia	300MB/s (nativo)	1.44TB/H en modo comprimido	1.44TB/H en modo comprimido	300 MB/s en modo nativo	300 MB/s en modo nativo	300 MB/s en modo nativo
Capacidad	Hasta 6.25TB	Hasta 6.25TB	Hasta 6.25TB	Hasta 30 TB Compressed 2.5:1	Hasta 30 TB Compressed 2.5:1	Hasta 30TB
Tipo	Externa	Interna	Externa	Interna	Externa	Interna
Compatibilidad en lectura	LTO-7, 6 y 5	LTO-6, 5 y 4	LTO-6, 5 y 4	LTO-8 y 7	LTO-8 y 7	LTO-8 y 7
Compatibilidad en escritura	LTO-7 y 6	LTO 6 y 5	LTO 6 y 5	LTO-8 y 7	LTO-8 y 7	LTO-8 y 7

Ref:	Q6Q68A	N7P36A	N7P37A	COH27A	COH28A	EH969A
	HPE StoreEver MSL LTO-8 Ultrium 30750 SAS Drive Upgrade Kit	HPE StoreEver MSL LTO-7 Ultrium 15000 FC Drive Upgrade Kit	HPE StoreEver MSL LTO-7 Ultrium 15000 SAS Drive Upgrade Kit	HP StoreEver MSL LTO-6 Ultrium 6250 SAS Drive Upgrade Kit	HP StoreEver MSL LTO-6 Ultrium 6250 FC Drive Upgrade Kit	HPE StoreEver LTO-6 Ultrium 6250 SAS Internal
PVP sin I.V.A.	4.034€	4.159€	3.625€	2.609€	2.440€	1.620€
Velocidad de transferencia	300 MB/s en modo nativo	300 MB/s en modo nativo	300 MB/s en modo nativo	400MB/s en modo nativo	400MB/s en modo nativo	160MB/s en modo nativo
Capacidad	Hasta 30TB	Hasta 15TB	Hasta 15TB	Hasta 6,25TB	Hasta 6,25TB	Hasta 6,25TB
Tipo	Interna	Interna	Interna	Interna	Interna	Interna
Compatibilidad en lectura	LTO-8 y 7	LTO-7, 6 y 5	LTO-7, 6 y 5	LTO-6, 5 y 4	LTO-6, 5 y 4	LTO-6, 5 y 4
Compatibilidad en escritura	LTO-8 y 7	LTO-7 y 6	LTO-7 y 6	LTO 6 y 5	LTO 6 y 5	LTO 6 y 5

Ref:	C7977A	Q2078A	C7977AN	Q2078AN	C7975A
	HPE LTO-7 Ultrium 15TB RW Data Cartridge	HPE LTO-8 30TB RW Data Cartridge	HPE LTO-7 Ultrium Non Custom Lbl 20 Pk	HPE LTO-8 30TB RW Non Cust Lbl 20 Crtg	HPE LTO-5 Ultrium 3TB RW Data Cartridge
PVP sin I.V.A.	49€	65€	975€	1.309€	26€
Velocidad de transferencia	700 MB/sec		700 MB/sec		280 MB/sec
Capacidad	Up to 15 TB compressed capacity	12 TB/30 TB	Up to 15 TB compressed capacity	12 TB/30 TB	1.5 TB/3 TB
Tipo					
Compatibilidad en lectura	LTO-7	LTO-8	LTO-7	LTO-8	LTO-7-6-5
Compatibilidad en escritura	LTO-7	LTO-8	LTO-7	LTO-8	LTO-6-5

Soporte HPE
Recomendado

H06F4E

HPE 3Y TC Bas LTO-7 ExtTap Driv SVC **804€ PVP**

H06M2E

HPE 3Y TC Bas LTO-8 ExtTap Driv SVC **1.009€ PVP**

H06U8E

HPE 3Y TC Bas External LTO-6 Tape SVC **591€ PVP**



Ref:	R1R75A	Q6Q62B
	HPE MSL 1/8 G2 0-drive Tape Autoloader	HPE StoreEver MSL3040 Scalable Library Base Module
PVP sin I.V.A.	1.314€	2.126€
Velocidad de transferencia	1.08 TB/hr	300MB/s en modo nativo
Capacidad	Hasta 240TB	Hasta 8.4 PB en modo comprimido
Tipo	Externa	Externa



Soporte HPE Recomendado

H03T1E



HPE 3 Year Tech Care Basic MSL3040 40 slot Base Service
1.287€ PVP

H07B6E

HPE 3 Year Tech Care Basic Exchange MSL G2 AL Service
399€ PVP



Grandes descuentos en almacenamiento HPE



HPE StoreEasy



P.N.	Producto	PVP
R7G18A	HPE StoreEasy 1460 32TB SATA MS WS IoT19	6.679€
R7G17A	HPE StoreEasy 1460 16TB SATA MS WS IoT19	3.750€
R7G16A	HPE StoreEasy 1460 8TB SATA MS WS IoT19	3.625€
R7G20A	HPE StoreEasy 1560 16TB SATA MS WS IoT19	4.552€
R7G19A	HPE StoreEasy 1560 8TB SATA MS WS IoT19	3.989€
Q2P93A	HPE StoreEasy 1660 4LFF Mid Drive Cage	281€
R7G23A	HPE StoreEasy 1660 64TB SAS MS WS IoT19	11.525€
R7G22A	HPE StoreEasy 1660 32TB SAS MS WS IoT19	9.429€
R7G21A	HPE StoreEasy 1660 16TB SAS MS WS IoT19	8.730 €
R7G25A	HPE StoreEasy 1660 Perf MS WS IoT19	4.527€
R7G24A	HPE StoreEasy 1660 MS WS IoT19	4.295€
Q2P94A	HPE StoreEasy 1860 4SFF Rear Drive Cage	238€
Q2P91A	HPE StoreEasy 10GbE 2-port 530T Adptr	386€
R7G29A	HPE StoreEasy 1860 Perf MS WS IoT19	7.645€
R7G28A	HPE StoreEasy 1860 MS WS IoT19	6.706€
H09R4E	HPE 3Y TC Bas SE 1460 WS IoT 2019 StgSVC	445€
H10D2E	HPE 3Y TC Bas SE1660/1860WSIoT2019StgSVC	544€

HPE StoreOnce



P.N.	Producto	PVP
BB954A	HPE StoreOnce 3620 24TB System	11.866€
BB955A	HPE StoreOnce 3640 48 TB System	16.572€
BC002A	HPE StoreOnce Gen4 VSA (4.x code)	1.940€
BC002AAE	HPE StoreOnce Gen4 VSA (4.x code)	1.940€
BC005A	HPE StoreOnce Gen4 VSA (4.x code)	44.948€
BC005AAE	HPE StoreOnce Gen4 VSA (4.x code)	44.948€
BB960A	HPE StoreOnce 3620 24TB Cap Upg Kit	3.560€
BB962A	HPE StoreOnce 3640 48TB Cap Upg Kit	16.020€
BB984A	HPE StoreOnce Gen4 10GbE-T Network Card	588€
BB982A	HPE StoreOnce Gen4 10/25Gb SFP Card	639€
BB986A	HPE StoreOnce Gen4 16Gb FC Network Card	1.279€
BB990A	HPE StoreOnce Gen4 32Gb FC Network Card	1.504€
BB956A	HPE StoreOnce 5200 Base System	14.656€
BB958A	HPE StoreOnce 5250 Base System	16.568€
BB959A	HPE StoreOnce 5650 Base System	29.206€
BB964A	HPE StoreOnce 5200 48TB Cap Upg Kit	4.779€
BB966A	HPE StoreOnce 52/5650 60TB Drwr Upg Kit	10.514€
BC003AAE	HPE StoreOnce VSA Stackable 1TB E-LTU	318€
BC012AAE	HPE StoreOnce Cloud Bank RW 1TB E-LTU	85€
BC013AAE	HPE StoreOnce ClId Bk Detach 1TB E-LTU	43€
P9L06AAE	HPE StoreOnce VSA Upg 4-10TB E-LTU	2.307€
P9L07AAE	HPE StoreOnce VSA Upg 10-20TB E-LTU	3.846€
P9L08AAE	HPE StoreOnce VSA Upg 20-50TB E-LTU	10.681€

HPE StoreEver



P.N.	Producto	PVP
Q6Q62B	HPE StoreEver MSL3040 Scalable Library Base Module	2.126€
TC406AAE	HPE StoreEver MSL TapeAssure Adv E-LTU	1.688€
TC407AAE	HPE StoreEver AL TapeAssure Adv E-LTU	1.013€
TC445AAE	HPE StoreEver MSL6480 TapeAssu Adv E-LTU	2.363€
TC469AAE	HPE StoreEver MSL6480 ESKM Encryp E-LTU	4.051€
H07B7E	HPE 3Y TC Bas MSL G2 AL SVC	774€
H07M5E	HPE 3Y TC Bas MSL 2024 0 Dr SVC	1.418€
H03T1E	HPE 3Y TC Bas MSL3040 40 slot Base SVC	1.287€

RDX

P.N.	Producto	PVP
C8S07B	HPE RDX+ External Docking System	136€
C8S06A	HPE RDX USB 3.0 Internal Docking Station	119€
Q2042A	HPE RDX 500GB Removable Disk Cartridge	91€
Q2044A	HPE RDX 1TB Removable Disk Cartridge	125€
Q2046A	HPE RDX 2TB Removable Disk Cartridge	216€
Q2048A	HPE RDX 4TB Removable Disk Cartridge	341€
H03G9E	HPE 3Y TC Bas External RDX SVC	17€

Switches & HBAs

P.N.	Producto	PVP
P9D93A	HPE SN1100Q 16Gb 1p FC HBA	844€
Q0L14A	HPE SN1200E 16Gb 2p FC HBA	1.290€
Q0L13A	HPE SN1200E 16Gb 1p FC HBA	556€



[Ir a inicio](#)

Hewlett Packard Enterprise

Compute & Storage PVP

Marzo 2022



AP11

Robust 802.11ac
Wave 2 Wi-Fi

Fuente de alimentación incluida

Aruba Instant On AP11
(RW) Access Point

P.N.: R2W96A **107€**

Aruba Instant On AP11
(EU) Bundle

P.N.: R3J22A **127€**



AP11D

Desktop 802.11ac
Wave 2 Wi-Fi

Fuente de alimentación incluida

Aruba Instant On AP11D (RW)
Access Point

P.N.: R2X16A **151€**

Aruba Instant On AP11D
(EU) Bundle

P.N.: R3J26A **171€**



AP12

Mid Density 802.11ac
Wave 2 Wi-Fi

Fuente de alimentación incluida

Aruba Instant On AP12
(RW) Access Point

P.N.: R2X01A **181€**

Aruba Instant On AP12
(EU) Bundle

P.N.: R3J24A **201€**



AP22

Fast 802.11ax, 2X2:2
Wi-Fi CERTIFIED 6™ (Wi-Fi 6)

Fuente de alimentación incluida

Aruba Instant On
AP22 (RW) Access Point

P.N.: R4W02A **201€**

Instant On AP22 with
12V PSU EU Bundle

P.N.: R6M50A **211€**

AIO Embellecedor AP22
P.N.: R6P90A **10€**



AP15

High Density 802.11ac
Wave 2 Wi-Fi

Aruba Instant On
AP15 (RW) Access Point

P.N.: R2X06A **211€**



AP17

Outdoor 802.11ac
Wave 2 Wi-Fi

Aruba Instant On
AP17 (RW) Access Point

P.N.: R2X11A **262€**

Puedes conectar tu Instant On con un switch PoE o usando nuestros adaptadores de corriente:

Aruba Instant On 12V Power Adapter
P.N.: R3X85A **19€**

Aruba Instant On 48V Power Adapter
P.N.: R3X86A **19€**

Aruba Instant On POE Midspan
P.N.: R2X22A / R8W31A **38€**



WiFi
más rápido
y preparado para
múltiples
conexiones



Fácil
configuración
y despliegue
con SMART MESH



Limita
el horario
de conexión



Los clientes
ven tus ofertas
antes de conectarse
a WiFi con página
personalizada



Seguridad **sin**
ningun coste
adicional



Red empresa



Clientes

Separados
(evitamos virus e
intrusiones en tu
red)



cifrado
conexión
clientes

Evita robos
de datos entre
Tablet o
Smartphone
y antena WiFi



Bloquea
contenido
inapropiado

No gestionables

Familia 1405

- Plug and Play
- Ideal para la pequeña empresa
- 3-YearsWarranty



P.N.	Nombre	PVD Recomendado
Gigabit 10/100/1000		
JH407A	HPE 1405 5G v3 Switch	47€
JH408A	HPE 1405 8G v3 Switch	59€

Familia 1420

- Modelos PoE+ • Plug and Play
- Modelo con 10GbE SPF+Uplinks
- Diseñados para oficinas pequeñas, tanto en configuraciones Gigabit como Fast Ethernet
- Limited Lifetime Warranty



P.N.	Nombre	Recomendado	PVD
JH327A	HPE 1420 5G		43€
JH328A	HPE 1420 5G PoE+ (32W)		121€
JH329A	HPE 1420 8G		55€
JH330A	HPE 1420 8G PoE+ (64W)		174€
JH016A	HPE 1420-16G		146€
JG708B	HPE 1420 24G		173€
JH017A	HPE 1420-24G-2SFP		234€
JH018A	HPE 1420-24G-2 x 10G SFP+		350€
JH019A	HPE 1420-24G-PoE+ (124W)		372€

Switches Aruba Instant On

Diseñados pensando en las pequeñas y medianas empresas

Fáciles de configurar y administrar, los switches Aruba Instant On son perfectos para trabajar desde casa y para empresas pequeñas y en crecimiento. Al proporcionar una base para una conectividad confiable, maximizarán tanto el rendimiento como la tranquilidad en su red y dispositivos.

- ✓ Modos de gestión flexible a través de la gestión en la nube de Instant On (mediante la aplicación móvil o el portal web) y la interfaz gráfica de usuario web local sin coste adicional.
- ✓ Garantía limitada de por vida.
- ✓ Funciones de Seguridad avanzadas.

NOVEDAD

➔ Aruba Instant On 1830 (Evolución de la familia 1820)

Switches Ethernet de capa 2 gestionados de forma inteligente, listos para implementar. Modelos 8, 24 y 48 puertos con PoE y sin PoE.



PN	Descripción	Recomendado	PVD
JL810A	Aruba IOn 1830 8G Sw		107€
JL811A	Aruba IOn 1830 8G 65W Sw		187€
JL812A	Aruba IOn 1830 24G 2SFP Sw		189€
JL813A	Aruba IOn 1830 24G 2SFP 195W Sw		314€
JL814A	Aruba IOn 1830 48G 4SFP Sw		359€
JL815A	Aruba IOn 1830 48G 4SFP 370W Sw		620€

➔ Aruba Instant On 1930 (Evolución de la familia 1920s)

Switches Ethernet de capa 2+ gestionados de forma inteligente, listos para implementar. Modelos de 8, 24 y 48 puertos, con y sin PoE+. Uplinks SFP y SFP.



JL680A	Aruba IOn 1930 8G 2SFP Switch		132€
JL681A	Aruba IOn 1930 8G 2SFP 124W Switch		235€
JL682A	Aruba IOn 1930 24G 4SFP+ Switch		241€
JL683A	Aruba IOn 1930 24G 4SFP+ 195W Sw		430€
JL684A	Aruba IOn 1930 24G 4SFP+ 370W Sw		578€
JL685A	Aruba IOn 1930 48G 4SFP+ Switch		452€
JL686A	Aruba IOn 1930 48G 4SFP+ 370W Sw		815€

➔ Aruba Instant On 1960 (Evolución de la familia 1950)

Switches apilables de capa 2+ con gestión inteligente, listos para implementarse. Modelos de 24 y 48 puertos, incluyen (2) uplinks SFP+ y (2) uplinks 10GBase-T para una conectividad 10G fiable. Modelos PoE y no PoE (PoE de clase 4 y 6 en los puertos seleccionados). Modelo de agregación (JL805A) de 10 gigabits y 12 puertos uplinks 10GBASE-T y 4 SFP+.

JL805A	Aruba IOn 1960 12XT 4XF Sw		1.513€
JL806A	Aruba IOn 1960 24G 2XT 2XF Sw		741€
JL807A	Aruba IOn 1960 24G 2XT 2XF 370W Sw		1.077€
JL808A	Aruba IOn 1960 48G 2XT 2XF Sw		1.250€
JL809A	Aruba IOn 1960 48G 2XT 2XF 600W Sw		1.897€



➔ Nuevos Transceivers

NOVEDAD



Aruba IOn 1G SFP LC SX 500m MMF XCVR 49€
P.N.: R9D16A



Aruba IOn 10G SFP+ LC SR 300m MMF XCVR 99€
P.N.: R9D18A

PVP's recomendados IVA no incluido. Válidos del 8 de marzo al 7 de abril de 2022. Precios válidos salvo error tipográfico. Información sólo para Distribuidores. *Financiación al 0% real a 36 meses, sujeta a la aprobación del departamento de crédito para un proyecto mínimo por cliente de 2.500€.

→ **NOVEDAD**

→ Next-gen Switching ARUBA CX6000

Gestión completa de nivel 2

Para los que buscan una solución inteligente, segura y rentable.

- ✓ **Conectividad Gigabit** rentable para tus clientes.
- ✓ Hasta **370 W PoE de clase 4** para alimentar puntos de acceso y dispositivos e IoT.
- ✓ **Gestión simplificada** para desplegar redes rápidamente.
- ✓ Gestiona desde un **único panel de control** la red cableada, inalámbrica y la WAN con Aruba Central.
- ✓ **Configuración avanzada** y capacidad de programación con **AOS-CX y API REST**.
- ✓ Cubierto por **Limited Lifetime Warranty** con opciones de asistencia avanzadas TAC (centro de asistencia técnica de Aruba).
- ✓ **2 o 4 enlaces ascendentes 1 GbE integrados**
- ✓ **Hasta 370W 30W PoE**



AÑADE GESTIÓN CLOUD
CON ARUBA CENTRAL

P.N.	Nombre	PVP Recomendado
R8N85A	Aruba 6000 48G CL4 4SFP Swch	2.182€
R8N86A	Aruba 6000 48G 4SFP Swch	1.363€
R8N87A	Aruba 6000 24G CL4 4SFP Swch	1.348€
R8N88A	Aruba 6000 24G 4SFP Swch	743€
R8N89A	Aruba 6000 12G CL4 2SFP 139W Swch	681€
JD227A	HPE 7500 6000W AC Power Supply	5.324€

→ Next-gen Switching ARUBA CX6100

Gestión completa de nivel 2

- ✓ Conectividad de clase empresarial nivel 2 con **ACLs, QoS robusta y enrutamiento estático**
- ✓ Enlaces ascendentes de **1/10 GbE y hasta 370W de PoE de clase 4 para dispositivos IoT**
- ✓ Modelo compacto y sin ventilador de **12 puertos**
- ✓ **Configuración y verificación automatizadas** con Aruba NetEdit
- ✓ Definido por Software con **APIs REST**
- ✓ Simplifique las adiciones, movimientos y cambios con puertos colorless
- ✓ **Limited Lifetime Warranty**



AÑADE GESTIÓN CLOUD
CON ARUBA CENTRAL

P.N.	Nombre	PVP Recomendado
JL679A	Aruba 6100 12G CL4 2SFP+ 139W Swch	1.221€
JL677A	Aruba 6100 24G CL4 4SFP+ Swch	2.384€
JL678A	Aruba 6100 24G 4SFP+ Swch	1.974€
JL675A	Aruba 6100 48G CL4 4SFP+ Swch	3.627€
JL676A	Aruba 6100 48G 4SFP+ Swch	2.902€

Más información

Switch forward. ¿Por qué?

¡Ahora conecta a fibra a un precio irrepetible!

	Limited Lifetime Warranty	
J4858D	Aruba 1G SFP LC SX 500m MMF XCVR	164€
J4859D	Aruba 1G SFP LC LX 10km SMF XCVR	318€
J9150D	Aruba 10G SFP+ LC SR 300m MMF XCVR	621€
J9281D	Aruba 10G SFP+ to SFP+ 1m DAC Cable	114€
J9283D	Aruba 10G SFP+ to SFP+ 3m DAC Cable	183€
J9285D	Aruba 10G SFP+ to SFP+ 7m DAC Cable	249€



Puntos de acceso compatibles con Wi-Fi 6 (802.11ax) serie 500

¿Qué es 802.11ax (Wi-Fi 6)? Y por qué lo necesitas.

El tráfico de voz y vídeo sensible a la latencia está compartiendo espacio aéreo con dispositivos de IoT que envían pequeños paquetes de datos, lo que ralentiza a una red inalámbrica. Para resolver este problema, las redes inalámbricas necesitan proporcionar una manera más eficiente de manejar esta creciente y diversa cantidad de tráfico, así como las necesidades de ancho de banda.

→ [Conocer más](#)

Capacidades de Wi-Fi 6 revolucionarias

- ✓ **Compatibilidad con Wi-Fi 6 para OFDMA y Client Match**
- ✓ **Segmentación dinámica y firewalls de aplicación de políticas**
- ✓ **Garantía de aplicación**
Los puntos de acceso serie 500 utilizan Air Slice para garantizar la velocidad de bits y la latencia delimitada con programación inteligente.
- ✓ **Compatibilidad con Bluetooth 5 preparado para IoT y con Zigbee**
- ✓ **Radiofrecuencia Wi-Fi por IA con AirMatch**
El uso del aprendizaje por IA permite a Air Match optimizar la RF de manera automatizada y consultar analíticas en toda la red.
- ✓ **Velocidad en tiempo real máxima de 1,5 Gbps (HE80/HE20)**



NOVEDAD

P.N.	Descripción	PVP
R2H28A	Aruba AP-505 (RW) Unified AP	548€

Incluye la **gestión Cloud con Aruba Central** y ofrece servicios gestionados de red a todos tus clientes desde **un único panel de control**.

PN	Descripción	PVP
Q9Y58AAE	Aruba Central AP Fnd 1yr Sub E-STU	126€

Simplifique las operaciones y la administración de las redes con Aruba Central

Con un solo panel para toda la red, Central permite administrar servicios de WLAN, SD-WAN, VPN y switches por medio de opciones locales, en la nube o como servicio.

Consulta la guía de pedidos

Contacta con tu mayorista si necesitas ayuda con la configuración.

→ [Consultar](#)

✓ ¿Te gustaría probar Aruba Central?

[Probar Aruba Central](#)

[Ver más detalles](#)

Licenciamiento simplificado y unificado con soporte integrado

ADVANCED	
FOUNDATION	
<ul style="list-style-type: none"> ✓ Gestión (MRT) ✓ Orquestación ✓ Acceso Invitados ✓ Onboarding ✓ AI and Analytics 	<ul style="list-style-type: none"> ✓ SW Updates ✓ Provisioning ✓ Filtrado de contenidos ✓ 24x7 TAC
+	
<ul style="list-style-type: none"> ✓ Segmentación Avanzada ✓ Soporte Avanzado ✓ AI y Analíticas mejoradas ✓ Visibilidad UCC y reporting <p>(INCLUYE TODO FOUNDATION)</p>	

→ Para cualquier red
Wi-Fi | WIRED | WAN

→ En cualquier localización
BRANCH | CAMPUS | DC

→ Para cualquier tipo de despliegue
ON-PREM OR CLOUD

PN	Descripción	PVP
Q9Y58AAE	Aruba Central Punto de Acceso Foudation 1 año	126€
Q9Y59AAE	Aruba Central Punto de Acceso Foudation 3 años	299€
Q9Y68AAE	Aruba Central Switch 25/61/8-12p F 1 año	168€
Q9Y69AAE	Aruba Central Switch 25/61/8-12p F 3 años	454€
Q9Y73AAE	Aruba Central Switch 62/29xx F 1 año	295€
Q9Y74AAE	Aruba Central Switch 62/29xx F 3 años	795€