



**Hewlett Packard  
Enterprise**

# **TOP VALUE HPE**

Compute & Storage PVP

Abril 2021

## COMPUTE

HPE ProLiant MicroServer Gen10 Plus

[Ir a pag. 03](#)

HPE ProLiant ML30 Gen10

[Ir a pag. 04](#)

HPE ProLiant ML110 Gen10

[Ir a pag. 05](#)

HPE ProLiant ML350 Gen10

[Ir a pag. 06](#)

HPE ProLiant DL20 Gen10

[Ir a pag. 07](#)

HPE ProLiant DL160 Gen10

[Ir a pag. 08](#)

HPE ProLiant DL180 Gen10

[Ir a pag. 09](#)

HPE ProLiant DL325 Gen10

[Ir a pag. 10](#)

HPE ProLiant DL360 Gen10

[Ir a pag. 11](#)

HPE ProLiant DL380 Gen10

[Ir a pag. 12](#)

HPE ProLiant DL385 Gen10

[Ir a pag. 13](#)

## HPE ProLiant, últimas unidades

Varios modelos disponibles

[Ir a pag. 14](#)

## Top Value Storage Offers

MSA Bundles, StoreEasy Bundles,  
RDX Bundles y MSL Bundles

[Ir a pag. 15](#)

## Opciones servidores

Procesadores, controladoras, discos HDD,  
memorias, discos SSD y fuentes de alimentación.

[Ir a pag. 16](#)

## STORAGE

Cabinas MSA

[Ir a pag. 23](#)

Discos MSA

[Ir a pag. 24](#)

Cintas y Librerías

[Ir a pag. 26](#)

## StoreEasy, StoreOnce y mucho más...

[Ir a pag. 27](#)

Bundles LTO5 ¡Últimas unidades!

[Ir a pag. 28](#)

## → TE INTERESA

### HPE ProLiant ML350 Gen10

Una buena opción para soluciones de virtualización y para aumentar la eficiencia operativa.

Ofrece un servidor de torre seguro de doble zócalo con rendimiento, capacidad de expansión y fiabilidad probada que lo convierte en la opción ideal para las pymes en crecimiento, oficinas remotas de empresas más grandes o centros de datos empresariales.

Más información



### StoreEasy

Soluciones de almacenamiento y copia de seguridad en cinta a nivel empresarial que retienen tus datos valiosos durante más tiempo y por menos dinero a medida que tus datos de negocio siguen creciendo.

Ir a StoreEasy



Top Value Offers Compute



Casos de uso **HOGAR**

Casos de uso **PYME**

Disponible desde **399€**

→ **Novedades principales.**

- Chasis más pequeño: altura reducida a la mitad.
- CPU Intel Coffee Lake actualizada (compatible con Xeon y Pentium)
- iLO 5.
- USB 3.2 Tipo A Gen2.
- 4 puertos de red integrados de 1GbE & adaptadores de red BASE-T y SFP de 1Gb y 10Gb.
- Ranura x16 PCIe Gen3.

[Ver información](#)

Ref:	P16005-421	P16006-421	P18584-421
<b>PVP sin I.V.A.</b>	<b>399€*</b>	<b>547€*</b>	<b>590€*</b>
<b>Formato</b>	Ultra Microtorre	Ultra Microtorre	Ultra Microtorre
<b>Procesador/Cores</b>	1 x Intel Pentium G5420 Dual-Core (3.80GHz 8MB) Processor	1 x Intel Xeon E-2224 Quad-Core (3.40GHz 8MB) Processor	1 x Intel Xeon E-2224 Quad-Core (3.40GHz 8MB) Processor
<b>Número máximo</b>	1 procesador	1 procesador	1 procesador
<b>Memoria RAM</b>	8GB (1 x 8GB) 2666MHz UDIMM	16GB (1 x 16GB) 2666MHz UDIMM	16GB (1 x 16GB) 2666MHz UDIMM
<b>Disco duro preinstalado</b>	4 LFF Non Hot Plug (Sin discos)	4 LFF Non Hot Plug (Sin discos)	4 LFF Non Hot Plug (1 x HPE 1TB 6G 7.2k rpm SATA)
<b>Controladora Smart Array</b>	1 x HPE Dynamic Smart Array S100i controller (RAID 0/1/5/10)	1 x HPE Dynamic Smart Array S100i controller (RAID 0/1/5/10)	1 x HPE Dynamic Smart Array S100i controller (RAID 0/1/5/10)
<b>DVD</b>	No Optica	No Optica	No Optica
<b>Fuente de alimentación</b>	1 x 180W Non-Hot Plug Non-Redundant Power Supply	1 x 180W Non-Hot Plug Non-Redundant Power Supply	1 x 180W Non-Hot Plug Non-Redundant Power Supply
<b>Software</b>			
<b>Garantía</b>	1-1-1	1-1-1	1-1-1

## BUNDLES

Entry - Kit Code: ENTMS-003			Entry 2 - Kit Code: ENTDXMS-001			Performance 1 - Kit Code: PERFMS-006		
P.N.	Descripción	Cant.	P.N.	Descripción	Cant.	P.N.	Descripción	Cant.
P16005-421	HPE MicroSvr Gen10+ G5420 1P 8G NHP Svr	1	P16006-421	HPE MicroSvr Gen10+ E-2224 16G NHP Svr	1	P16006-421	HPE MicroSvr Gen10+ E-2224 16G NHP Svr	1
879505-B21	HPE 8GB 1Rx8 PC4-2666V-E STND Kit	1	P13788-B21	HPE MicroSvr Gen10+ iLO Enablement Kit	1	801882-B21	HPE 1TB SATA 7.2K LFF RW HDD	2
P13788-B21	HPE MicroSvr Gen10+ iLO Enablement Kit	1	C8S07B	HPE RDX+ External Docking System	1	P13788-B21	HPE MicroSvr Gen10+ iLO Enablement Kit	1
843266-B21	HPE 1TB SATA 7.2K LFF RW HDD	2	Q2044A	HPE RDX 1TB Removable Disk Cartridge	1	804394-B21	HPE Smart Array E208i-p SR Gen10 Ctrlr	1
<b>PVP</b>	<b>542€*</b>		<b>PVP</b>	<b>744€*</b>		<b>PVP</b>	<b>813€*</b>	

## COMPLETA TU COMPRA

### HPE RDX, el sistema de copia de seguridad de disco extraíble

Si necesita una solución rápida de copia de seguridad y recuperación, basada en discos que pueda instalarse en un solo servidor o en una sola sucursal, **¡esta es tu solución perfecta!**

Es **resistente, extraíble, fácil de usar y asequible para oficinas pequeñas u oficinas en casa con escasos o ningún recurso de TI.** Se ha diseñado para entornos de trabajo exigentes en los que las empresas necesitan **proteger, gestionar, transportar o capturar grandes cantidades de datos en ubicaciones no tan ideales.**



**Soporte HPE**

**HQ6A2E**

Soporte HPE 3 años FC día siguiente **PVP 97€**

**HQ6A5E**

Soporte HPE 4 años FC día siguiente **PVP 97€**

Top Value Offers Compute



Ref:	P16926-421	P16928-421	P16930-421
<b>PVP sin I.V.A.</b>	<b>581€*</b>	<b>677€*</b>	<b>949€*</b>
<b>Formato</b>	Torre (4U)	Torre (4U)	Torre (4U)
<b>Procesador/Cores</b>	1 x HPE ML30 Gen 10 Intel Xeon E-2224 Quad-Core (3.40GHz 8MB) Processor	1 x HPE ML30 Gen 10 Intel Xeon E-2224 Quad-Core (3.40GHz 8MB) Processor	1 x HPE ML30 Gen 10 Intel Xeon E-2224 Quad-Core (3.40GHz 8MB) Processor
<b>Número máximo</b>	1 procesador	1 procesador	1 procesador
<b>Memoria RAM</b>	8GB (1 x 8GB) 2666MHz UDIMM	16GB (1 x 16GB) 2666MHz UDIMM	16GB (1 x 16GB) 2666MHz UDIMM
<b>Disco duro preinstalado</b>	4 LFF Non-Hot Plug (sin discos)	4 LFF Hot Plug (sin discos)	8 SFF Hot Plug (sin discos)
<b>Controladora Smart Array</b>	1 x HPE Dynamic Smart Array S100i controller (RAID 0/1/5/10) - Max 4 x SATA Only	1 x HPE Dynamic Smart Array S100i controller (RAID 0/1/5/10) - Max 4 x SATA Only	1 x HPE Dynamic Smart Array S100i controller (RAID 0/1/5/10) - Max 4 x SATA Only
<b>DVD</b>	No Optical	No Optical	No Optical
<b>Fuente de alimentación</b>	1 x HPE ML30 350W Energy Star 1.0 Power Supply FIO Kit	1 x HPE ML30 350W Energy Star 1.0 Power Supply FIO Kit	1 x HPE 500W Flex Slot Platinum Hot Plug Low Halogen Power Supply Kit
<b>Gestión</b>	HPE Integrated Lights-Out 5 (iLO 5) management processor (No Licence) / No OneView or Insight Control	HPE Integrated Lights-Out 5 (iLO 5) management processor (No Licence) / No OneView or Insight Control	HPE Integrated Lights-Out 5 (iLO 5) management processor (No Licence) / No OneView or Insight Control
<b>Garantía</b>	3-1-1	3-1-1	3-1-1

Disponible desde **581€**

**El servidor en torre líder del sector para afrontar el crecimiento e innovación de su negocio.**

Las soluciones de inversión en TI de Hewlett Packard Enterprise le ayudan a dar el salto a una empresa digital con la economía de TI para alinearse con sus objetivos empresariales.

## BUNDLES

Entry 1 - Kit Code: ENTML30-004			Performance 1 - Kit Code: PERFML30-007		
P.N.	Descripción	Cant.	P.N.	Descripción	Cant.
P16926-421	HPE ML30 Gen10 E-2224 1P 8G NHP Svr	1	P16928-421	HPE ML30 Gen10 E-2224 1P 16G 4LFF Svr	1
843266-B21	HPE 1TB SATA 6G Entry 7.2K LFF (3.5in) RW 1yr Wty HDD	2	861686-B21	HPE 1TB SATA 6G Midline 7.2K LFF (3.5in) LP 1yr Wty Digitally Signed Firmware HDD	2
			879507-B21	HPE 16GB 2Rx8 PC4-2666V-E STND Kit	1
<b>PVP</b>	<b>610€*</b>		<b>PVP</b>	<b>883€*</b>	

## COMPLETA TU COMPRA HPE RDX, el sistema de copia de seguridad de disco extraíble

Si necesita una solución rápida de copia de seguridad y recuperación, basada en discos que pueda instalarse en un solo servidor o en una sola sucursal, **¡esta es tu solución perfecta!** Es **resistente, extraíble, fácil de usar y asequible para oficinas pequeñas u oficinas en casa con escasos o ningún recurso de TI.** Se ha diseñado para entornos de trabajo exigentes en los que las empresas necesitan **proteger, gestionar, transportar o capturar grandes cantidades de datos en ubicaciones no tan ideales.**



**Soporte HPE**

**HC5Y6E**

Soporte HPE 3 años 24x7 **PVP 291€**

**HC6A4E**

Soporte HPE 4 años FC día siguiente **PVP 366€**



Top Value Offers Compute


 Disponible desde  
**986€**

Ref:	P10812-421	P10813-421	P21449-421	P21439-421	P21440-421
<b>PVP sin I.V.A.</b>	<b>1.124€*</b>	<b>1.507€*</b>	<b>1.748€*</b>	<b>986€*</b>	<b>1.161€*</b>
<b>Formato</b>	Torre	Torre	Torre	Torre	Torre
<b>Procesador/Cores</b>	1 x HPE Intel Xeon-S 4208 8-Core (2.10GHz 11MB L3 Cache) Processor Kit	1 x HPE Intel Xeon-S 4210 10-Core (2.20GHz 13.75MB L3 Cache) Processor kit	1 x HPE Intel Xeon-S 4210R 10-Core (2.40GHz 13.75MB L3 Cache) Processor Kit	1 x HPE Intel Xeon-B 3206R 8-Core (1.90GHz 11MB L3 Cache) Processor Kit	1 x HPE Intel Xeon-S 4208 8-Core (2.10GHz 11MB L3 Cache) Processor Kit
<b>Número máximo</b>	1 procesador	1 procesador	1 procesador	1 procesador	1 procesador
<b>Memoria RAM</b>	16GB (1 x 16GB) 2933MHz RDIMM	16GB (1 x 16GB) 2933MHz RDIMM	16GB (1 x 16GB) 2933MHz RDIMM	16GB (1 x 16GB) 2933MHz RDIMM	16GB (1 x 16GB) 2933MHz RDIMM
<b>Disco duro preinstalado</b>	4 LFF Hot Plug (sin discos)	8 SFF Hot Plug (sin discos)	8 SFF Hot Plug (sin discos)	4 LFF Hot Plug (sin discos)	8 SFF Hot Plug (sin discos)
<b>Controladora Smart Array</b>	1 x HPE Dynamic Smart Array S100i controller (RAID 0/1/5/10)	1 x HPE Smart Array P408i-p SR Gen10 12Gb 2-ports Internal SAS Controller	1 x HPE Smart Array P408i-p SR Gen10 12Gb 2-ports Internal SAS Controller	1 x HPE Dynamic Smart Array S100i controller (RAID 0/1/5/10)	1 x HPE Dynamic Smart Array S100i controller (RAID 0/1/5/10)
<b>DVD</b>	No optical	No optical	No optical	No optical	No optical
<b>Fuente de alimentación</b>	1 x HPE 550W ATX Power Supply Kit	1 x HPE 800W Flex Slot Platinum Hot Plug Low Halogen Power Supply Kit	1 x HPE 800W Flex Slot Platinum Hot Plug Low Halogen Power Supply Kit	1 x HPE 550W ATX Power Supply Kit	1 x HPE 800W Flex Slot Platinum Hot Plug Low Halogen Power Supply Kit
<b>Gestión</b>	Integrated Lights-Out 5 (iLO 5) management processor (No Licence) / No OneView or Insight Control	Integrated Lights-Out 5 (iLO 5) management processor (No Licence) / No OneView or Insight Control	HPE Integrated Lights-Out 5 (iLO 5) management processor (No Licence) / No OneView or Insight Control	HPE Integrated Lights-Out 5 (iLO 5) management processor (No Licence) / No OneView or Insight Control	HPE Integrated Lights-Out 5 (iLO 5) management processor (No Licence) / No OneView or Insight Control
<b>Garantía</b>	3-3-3	3-3-3	3-3-3	3-3-3	3-3-3

## BUNDLES

Performance 1 CLX-R - Kit Code: PERFML110-006			Performance 2 - Kit Code: PERFML110-007		
P.N.	Descripción	Cant.	P.N.	Descripción	Cant.
P21439-421	HPE ML110 Gen10 3206R 1P 16G 4LFF Svr	1	P21440-421	HPE ML110 Gen10 4208 1P 16G 8SFF Svr	1
P00920-B21	HPE 16GB 1Rx4 PC4-2933Y-R Smart Kit	1	P00920-B21	HPE 16GB 1Rx4 PC4-2933Y-R Smart Kit	1
			830824-B21	HPE Smart Array P408i-p SR Gen10 Ctrlr	1
			P02381-B21	HPE 12W Smart Storage Battery 260mm Cbl	1
			786710-B21	HPE Gen9 Smart Strg Battery Holder Kit	1
			865414-B21	HPE 800W FS Plat Ht Plg LH Pwr Sply Kit	1
<b>PVP</b>	<b>1.042€*</b>		<b>PVP</b>	<b>1.727€*</b>	



## → ¿Buscas un servidor de torre con fiabilidad y rendimiento de clase empresarial?

El servidor HPE ProLiant ML110 Gen10 es una torre de procesador único y mejorado con rendimiento, expansión y seguridad a un precio asequible.


**Soporte HPE**
**H9CG8E**

 Soporte HPE 3 años FC día siguiente **PVP 115,3€**
**H9CH9E**

 Soporte HPE 3 años 24x7 **PVP 229**

Ref:	P11050-421	P11051-421	P11052-421	P21786-421	BAJADA DE PRECIO P25008-421	BAJADA DE PRECIO P22094-421	P21788-421
<b>PVP sin I.V.A.</b>	<b>1.448€*</b>	<b>1.716€*</b>	<b>2.043€*</b>	<b>1.208€*</b>	<b>2.613€*</b>	<b>1.669€*</b>	<b>1.716€*</b>
<b>Formato</b>	Torre	Torre	Torre	Torre	Torre	Torre	Torre
<b>Procesador/Cores</b>	1 x HPE Intel Xeon-S 4208 8-Core (2.10GHz 11MB L3 Cache) Processor Kit	1 x HPE Intel Xeon-S 4210 10-Core (2.20GHz 14MB L3 Cache) Processor Kit	1 x HPE Intel Xeon-S 4214 12-Core (2.20GHz 17MB L3 Cache) Processor Kit	1 x HPE Intel Xeon-B 3206R 8-Core (1.90GHz 11MB L3 Cache) Processor Kit	1 x HPE Intel Xeon-G 5218R 20-Core (2.10GHz 27.5MB L3 Cache) Processor Kit	1 x HPE Intel Xeon-S 4208 8-Core (2.10GHz 11MB L3 Cache) Processor Kit	1 x HPE Intel Xeon-S 4210R 10-Core (2.40GHz 13.75MB L3 Cache) Processor Kit
<b>Número máximo</b>	2 procesadores	2 procesadores	2 procesadores	2 procesador	2 procesador	2 procesador	2 procesador
<b>Memoria RAM</b>	16GB (1 x 16GB) 2933MHz RDIMM	16GB (1 x 16GB) 2933MHz RDIMM	32GB (1 x 32GB) 2933MHz RDIMM	16GB (1 x 16GB) 2933MHz RDIMM	32GB (1 x 32GB) 2933MHz RDIMM	16GB (1 x 16GB) 2933MHz RDIMM	16GB (1 x 16GB) 2933MHz RDIMM
<b>Disco duro preinstalado</b>	4 LFF Hot Plug (sin discos)	8 SFF Hot Plug (sin discos)	8 SFF Hot Plug (sin discos)	4 LFF Hot Plug (sin discos)	8 SFF Hot Plug (sin discos)	8 SFF Hot Plug (sin discos)	8 SFF Hot Plug (sin discos)
<b>Controladora Smart Array</b>	1 x HPE Smart Array E208i-a SR Gen10 2-ports SAS Controller Module	1 x HPE Smart Array P408i-a SR Gen10 2-ports SAS Controller Module	Smart Array P408i-a SR Gen10 2-ports SAS	1 x HPE Dynamic Smart Array S100i controller (RAID 0/1/5/10)	1 x HPE Smart Array P408i-a SR Gen10 2-ports SAS Controller Module	1 x HPE Smart Array P408i-a SR Gen10 2-ports SAS Controller Module	1 x HPE Smart Array P408i-a SR Gen10 2-ports SAS Controller Module
<b>DVD</b>	No Optical	No Optical	No Optical	No Optical	No Optical	No Optical	No Optical
<b>Fuente de alimentación</b>	1 x HPE 500W Flex Slot Platinum Hot Plug Low Halogen Power Supply Kit	1 x HPE 800W Flex Slot Platinum Hot Plug Low Halogen Power Supply Kit	1 x HPE 800W Flex Slot Platinum Hot Plug Low Halogen Power Supply Kit	1 x HPE 500W Flex Slot Platinum Hot Plug Low Halogen Power Supply Kit	2 x HPE 800W Flex Slot Platinum Hot Plug Low Halogen Power Supply Kit	1 x HPE 800W Flex Slot Platinum Hot Plug Low Halogen Power Supply Kit	1 x HPE 800W Flex Slot Platinum Hot Plug Low Halogen Power Supply Kit
<b>Gestión</b>	Integrated Lights-Out 5 (iLO 5) management processor (No Licence) / No OneView or Insight Control	Integrated Lights-Out 5 (iLO 5) management processor (No Licence) / No OneView or Insight Control	Integrated Lights-Out 5 (iLO 5) management processor (No Licence) / No OneView or Insight Control	HPE Integrated Lights-Out 5 (iLO 5) management processor (No Licence) / No OneView or Insight Control	HPE Integrated Lights-Out 5 (iLO 5) management processor (No Licence) / No OneView or Insight Control	HPE Integrated Lights-Out 5 (iLO 5) management processor (No Licence) / No OneView or Insight Control	HPE Integrated Lights-Out 5 (iLO 5) management processor (No Licence) / No OneView or Insight Control
<b>Garantía</b>	3-3-3	3-3-3	3-3-3	3-3-3	3-3-3	3-3-3	3-3-3

Disponibile desde  
**1.448€**

## BUNDLES

### ML350/LTO-8 - Kit Code: STEVML350-001

P.N.	Descripción	Cant.
P21788-421	HPE ML350 Gen10 4210R 1P 16G 8SFF Svr	1
P00920-B21	HPE 16GB 1Rx4 PC4-2933Y-R Smart Kit	1
BC022A	HPE LTO-8 Ultrium 30750 Int Tape Drive	1
874570-B21	HPE ML350 Gen10 Media Drive Support Kit	1
804394-B21	HPE Smart Array E208i-p SR Gen10 Ctrlr	1

**PVP 4.922€\***

Bajada de **PRECIO**

### Performance 1 - Kit Code: PERFML350-011

P.N.	Descripción	Cant.
P22094-421	HPE ML350 Gen10 4208 1P 16G 8SFF Svr	1
P00920-B21	HPE 16GB 1Rx4 PC4-2933Y-R Smart Kit	1
865414-B21	HPE 800W FS Plat Ht Plg LH Pwr Sply Kit	1

**PVP 1.842€\***

### Performance 2 CLX-R - Kit Code: PERFML350-012

P.N.	Descripción	Cant.
P21788-421	HPE ML350 Gen10 4210R 1P 16G 8SFF Svr	1
P00920-B21	HPE 16GB 1Rx4 PC4-2933Y-R Smart Kit	1
865414-B21	HPE 800W FS Plat Ht Plg LH Pwr Sply Kit	1

**PVP 1.876€\***

Bajada de **PRECIO**

## → ¿Necesitas un servidor fiable para tu oficina remota o pyme?

El servidor HPE ProLiant ML350 Gen10 ofrece un servidor de torre seguro de doble zócalo con rendimiento, capacidad de expansión y fiabilidad probada que lo convierte en la opción ideal para las pymes en crecimiento, oficinas remotas de empresas más grandes o centros de datos empresariales.



**Soporte HPE**

**H9GE4E**

Soporte HPE 3 años FC día siguiente **PVP 362€**

**H9GF5E**

Soporte HPE 3 años FC día siguiente con DMR **PVP 729€**



Ref:	P17078-B21	P17079-B21	P17081-B21	P17080-B21
<b>PVP sin I.V.A.</b>	<b>630€*</b>	<b>664€*</b>	<b>922€*</b>	<b>877€*</b>
<b>Formato</b>	Montaje en rack (1U)	Montaje en rack (1U)	Montaje en rack (1U)	Montaje en rack (1U)
<b>Procesador/Cores</b>	1 x Intel Xeon E-2224 Quad-Core (3.40GHz 8MB) Processor	1 x Intel Xeon E-2224 Quad-Core (3.40GHz 8MB) Processor	1 x Intel Xeon E-2236 Hexa-Core (3.40GHz 12MB) Processor	1 x Intel Xeon E-2224 Quad-Core (3.40GHz 8MB) Processor
<b>Número máximo</b>	1 procesador	1 procesador	1 procesador	1 procesador
<b>Memoria RAM</b>	8GB (1 x 8GB) 2666MHz UDIMM	16GB (1 x 16GB) 2666MHz UDIMM	16GB (1 x 16GB) 2666MHz UDIMM	16GB (1 x 16GB) 2666MHz UDIMM
<b>Disco duro preinstalado</b>	2 LFF Non Hot Plug (sin discos)	2 LFF Hot Plug (sin discos)	4 SFF Hot Plug (sin discos)	4 SFF Hot Plug (sin discos)
<b>Controladora Smart Array</b>	1 x HPE Dynamic Smart Array S100i controller (RAID 0/1/5/10) - Max 4 x SATA Only	1 x HPE Dynamic Smart Array S100i controller (RAID 0/1/5/10) - Max 4 x SATA Only	1 x HPE Dynamic Smart Array S100i controller (RAID 0/1/5/10) - Max 4 x SATA Only	1 x HPE Dynamic Smart Array S100i controller (RAID 0/1/5/10) - Max 4 x SATA Only
<b>DVD</b>	No optical	No optical	No optical	No optical
<b>Fuente de alimentación</b>	1 x HPE Non-Pluggable Non-redundant 290W FIO Power Supply Kit	1 x HPE Non-Pluggable Non-redundant 290W FIO Power Supply Kit	1 x HPE 500W Flex Slot Platinum Hot Plug Low Halogen Power Supply Kit	1 x HPE 500W Flex Slot Platinum Hot Plug Low Halogen Power Supply Kit
<b>Gestión</b>	HPE Integrated Lights-Out 5 (iLO 5) management processor (No Licence) / No OneView or Insight Control	HPE Integrated Lights-Out 5 (iLO 5) management processor (No Licence) / No OneView or Insight Control	HPE Integrated Lights-Out 5 (iLO 5) management processor (No Licence) / No OneView or Insight Control	HPE Integrated Lights-Out 5 (iLO 5) management processor (No Licence) / No OneView or Insight Control
<b>Garantía</b>	3-3-3	3-3-3	3-3-3	3-3-3

Disponible desde  
**630€**

- Procesadores Intel® Pentium®, Intel® Core™ i3 o Intel® Xeon® E.

• Ideal para negocios en expansión, empresas y proveedores de servicios.

• Flexibilidad de configuración que satisface distintos requisitos empresariales y toda una gama de HPE Qualified Options para adaptarse a la mayoría de las necesidades.

## BUNDLES

### Performance 2 - Kit Code: PERFDL20-007

P.N.	Descripción	Cant.
P17081-B21	HPE DL20 Gen10 E-2236 1P 16G Perf3 Svr	1
879507-B21	HPE 16GB 2Rx8 PC4-2666V-E STND Kit	1
655710-B21	HPE 1TB SATA 7.2K SFF SC DS HDD	2

**PVP 1.338€\***

### Performance 3 - Kit Code: PERFDL20-008

P.N.	Descripción	Cant.
P17079-B21	HPE DL20 Gen10 E-2224 1P 16G Perf1 Svr	1
879507-B21	HPE 16GB 2Rx8 PC4-2666V-E STND Kit	1
861686-B21	HPE 1TB SATA 7.2K LFF LP DS HDD	1

**PVP 787€\***

→ **El servidor HPE ProLiant DL20 Gen10 ofrece un servidor compacto y versátil a un precio asequible.**

Implementa un formato portátil en oficinas pequeñas, remotas o sucursales, como una plataforma de punto de venta compacta, pero potente en entornos de transporte, hostelería o de venta al por menor, o como una configuración flexible para la personalización de entornos con limitaciones de espacio de clientes militares y gubernamentales.



**Soporte HPE**

**HC5N8E**

Soporte HPE 3 años FC día siguiente **PVP 94€**

**HC5N9E**

Soporte HPE 3 años FC día siguiente con DMR **PVP 167€**



Ref:	P19560-B21	P35514-B21	P35516-B21
<b>PVP sin I.V.A.</b>	<b>1.206€*</b>	<b>1.223€*</b>	<b>1.209€*</b>
<b>Formato</b>	Montaje en rack (1U)	Montaje en rack (1U)	Montaje en rack (1U)
<b>Procesador/Cores</b>	1 x HPE Intel Xeon Silver 4208 8-Core (2.10GHz 11MB L3 Cache) Processor Kit	1 x HPE Intel Xeon-B 3206R 8-Core (1.90GHz 11MB L3 Cache) Processor Kit	1 x HPE Intel Xeon-S 4210R 10-Core (2.40GHz 13.75MB L3 Cache) Processor Kit
<b>Número máximo</b>	2 procesador	2 procesador	2 procesador
<b>Memoria RAM</b>	16GB (1 x 16GB) 2933MHz RDIMM	16GB (1 x 16GB) 2933MHz RDIMM	16GB (1 x 16GB) 2933MHz RDIMM
<b>Disco duro preinstalado</b>	8 SFF Hot Plug (sin discos)	4 LFF Hot Plug (sin discos)	8 SFF Hot Plug (sin discos)
<b>Controladora Smart Array</b>	1 x HPE Dynamic Smart Array S100i controller (RAID 0/1/5/10)	1 x HPE Dynamic Smart Array S100i controller (RAID 0/1/5/10)	1 x HPE Dynamic Smart Array S100i controller (RAID 0/1/5/10)
<b>DVD</b>	No Optica	No Optica	No Optica
<b>Fuente de alimentación</b>	1 x HPE 500W Flex Slot Platinum Hot Plug Low Halogen Power Supply Kit	1 x HPE 500W Flex Slot Platinum Hot Plug Low Halogen Power Supply Kit	1 x HPE 500W Flex Slot Platinum Hot Plug Low Halogen Power Supply Kit
<b>Gestión</b>	HPE Integrated Lights-Out 5 (iLO 5) management processor (No Licence) / No OneView or Insight Control	HPE Integrated Lights-Out 5 (iLO 5) management processor (No Licence) / No OneView or Insight Control	HPE Integrated Lights-Out 5 (iLO 5) management processor (No Licence) / No OneView or Insight Control
<b>Garantía</b>	3-3-3	3-3-3	3-3-3

Disponible desde  
**1.206€**

## BUNDLES

Entry 2 - Kit Code: ENTDL160-004			Performance 1 CLX - Kit Code: PERFDL160-002		
P.N.	Descripción	Cant.	P.N.	Descripción	Cant.
P35514-B21	HPE DL160 Gen10 3206R 1P 16G 4LFF Svr	1	P19560-B21	HPE DL160 Gen10 4208 1P 16G 8SFF Svr	1
P00920-B21	HPE 16GB 1Rx4 PC4-2933V-R Smart Kit	1	P00920-B21	HPE 16GB 1Rx4 PC4-2933V-R Smart Kit	1
865408-B21	HPE 500W FS Plat Ht Plg LH Pwr Sply Kit	1	869081-B21	HPE Smart Array P408i-a SR Gen10 Ctrlr	1
			866448-B21	HPE 1U Gen10 8SFF SAS Cable Kit	1
			P01366-B21	HPE 96W Smart Storage Battery 145mm Cbl	1
<b>PVP</b>	<b>1.223€*</b>		<b>PVP</b>	<b>1.440€*</b>	

## → ¿Buscas un servidor denso con un valor excepcional para ejecutar soluciones de nube híbrida de forma local?

El seguro servidor HPE ProLiant DL160 Gen10 2P 1U ofrece el equilibrio perfecto entre rendimiento, almacenamiento, fiabilidad, capacidad de gestión y eficiencia. Todo ello concentrado en un chasis compacto para satisfacer las necesidades de los negocios en expansión de distintos clientes, desde pymes a proveedores de servicios que ejecutan un amplio abanico de cargas de trabajo a un precio competitivo.



**Soporte HPE**

**HC9V0E**

Soporte HPE 3 años FC día siguiente **PVP 252€**

**HDOA8E**

Soporte HPE 5 años FC día siguiente **PVP 900€**





Ref:	P19563-B21	P35519-B21
<b>PVP sin I.V.A.</b>	<b>1.493€*</b>	<b>1.568€*</b>
<b>Formato</b>	Montaje en rack (1U)	Montaje en rack (1U)
<b>Procesador/Cores</b>	1 x HPE Intel Xeon Silver 4208 8-Core (2.10GHz 11MB L3 Cache) Processor Kit	1 x HPE Intel Xeon-S 4210R 10-Core (2.40GHz 13.75MB L3 Cache) Processor Kit
<b>Número máximo</b>	2 procesador	2 procesador
<b>Memoria RAM</b>	16GB (1 x 16GB) 2933MHz RDIMM	16GB (1 x 16GB) 2933MHz RDIMM
<b>Disco duro preinstalado</b>	12 LFF Hot Plug (sin discos)	8 SFF Hot Plug (sin discos)
<b>Controladora Smart Array</b>	1 x HPE Smart Array P408i-a SR Gen10 2-ports SAS Controller Module	1 x HPE Dynamic Smart Array S100i controller (RAID 0/1/5/10)
<b>DVD</b>	No Optica	No Optica
<b>Fuente de alimentación</b>	1 x HPE 500W Flex Slot Platinum Hot Plug Low Halogen Power Supply Kit	1 x HPE 500W Flex Slot Platinum Hot Plug Low Halogen Power Supply Kit
<b>Gestión</b>	HPE Integrated Lights-Out 5 (iLO 5) management processor (No Licence) / No OneView or Insight Control	HPE Integrated Lights-Out 5 (iLO 5) management processor (No Licence) / No OneView or Insight Control
<b>Garantía</b>	3-3-3	3-3-3

Disponible desde  
**1.493€**

## BUNDLES

### Performance 1 - Kit Code: ENTDL180-006

P.N.	Descripción	Cant.
P35519-B21	HPE DL180 Gen10 4210R 1P 16G 8SFF Svr	1
P00920-B21	HPE 16GB 1Rx4 PC4-2933Y-R Smart Kit	1
804331-B21	HPE Smart Array P408i-a SR Gen10 Ctrlr	1
P01366-B21	96W Smart Storage Battery	1
882011-B21	HPE DL180 Gen10 SFF Box3 to -a Cbl Kit	1
<b>PVP</b>	<b>1.568€*</b>	



## → ¿Maximizar el alcance del negocio de tu cliente supone un reto porque la TI no mantiene el mismo ritmo de crecimiento que los datos?

El seguro servidor HPE ProLiant DL180 Gen10 ofrece escalabilidad, rendimiento y fiabilidad, lo que lo convierte en la plataforma ideal para empresas preparadas para ejecutar aplicaciones en la nube híbrida y local.



**Soporte HPE**

**HD0D7E**

Soporte HPE 3 años día siguiente **PVP 276€**

**HD0E8E**

Soporte HPE 3 años 24x7 **PVP 533€**



Ref:	P17201-B21	P18604-B21
<b>PVP sin I.V.A.</b>	<b>1.842€*</b>	<b>2.083€</b>
<b>Formato</b>	Montaje en rack (1U)	Montaje en rack (1U)
<b>Procesador/Cores</b>	1 x HPE AMD 7302P 16-Core (2.90GHz 128MB L3 Cache) Processor	1 x HPE AMD 7302P 16-Core (3.00GHz 128MB L3 Cache) Processor
<b>Número máximo</b>	1 procesador	1 procesador
<b>Memoria RAM</b>	16GB (1 x 16GB) 2933MHz RDIMM	32GB (2 x 16GB) 3200MHz RDIMM
<b>Disco duro preinstalado</b>	8 SFF Hot Plug (Sin discos)	8 SFF Hot Plug (Sin discos)
<b>Controladora Smart Array</b>	Smart Array P408i-a SR	1 x HPE Smart Array P408i-a SR Gen10 Low Heatsink Controller Module
<b>DVD</b>	No Optica	No optica
<b>Fuente de alimentación</b>	1 x HPE 800W Flex Slot Platinum Hot Plug Low Halogen Power Supply Kit	1 x HPE 500W Flex Slot Platinum Hot Plug Low Halogen Power Supply Kit
<b>Gestión</b>	HPE Integrated Lights-Out 5 (iLO 5) management processor (No Licence) / No OneView or Insight Control	HPE Integrated Lights-Out 5 (iLO 5) management processor (No Licence) / No OneView or Insight Control
<b>Garantía</b>	3-3-3	3-3-3

Disponible desde  
**1.842€**

## BUNDLES

Performance 1 - Kit Code: PERFDL325-004			Performance 3 - Kit Code: PERFDL325-010			Performance 3 - Kit Code: PERFDL325-012		
P.N.	Descripción	Cant.	P.N.	Descripción	Cant.	P.N.	Descripción	Cant.
P17201-B21	HPE DL325 Gen10 7302P 1P 16G 8SFF Svr	1	P18604-B21	HPE DL325 Gen10+ 7302P 1P 32G 8SFF Svr	1	P27087-B21	HPE DL325 Gen10 7282 1P 16G 8SFF Svr	1
P19041-B21	HPE 16GB 1Rx4 PC4-2933Y-R Smart Kit	3	P07642-B21	HPE 16GB 2Rx8 PC4-3200AA-R Smart Kit	2	P19041-B21	HPE 16GB 1Rx4 PC4-2933Y-R Smart Kit	3
865414-B21	HPE 800W FS Plat Ht Plg LH Pwr Sply Kit	1	865408-B21	HPE 500W FS Plat Ht Plg LH Pwr Sply Kit	1	865408-B21	HPE 500W FS Plat Ht Plg LH Pwr Sply Kit	1
<b>PVP</b>	<b>2.277€*</b>		<b>PVP</b>	<b>2.374€*</b>		<b>PVP</b>	<b>2.016€*</b>	

## → ¿Maximizar el alcance del negocio de tu cliente supone un reto porque la TI no mantiene el mismo ritmo de crecimiento que los datos?

El seguro servidor HPE ProLiant DL180 Gen10 ofrece escalabilidad, rendimiento y fiabilidad, lo que lo convierte en la plataforma ideal para empresas preparadas para ejecutar aplicaciones en la nube híbrida y local.



**Soporte HPE**

**HB4F7E**

Soporte HPE 3 años FC día siguiente **PVP 297€**

**HB4G8E**

Soporte HPE 3 años 24x7 **PVP 636€**

Ref:	P19774-B21	P19779-B21	P19775-B21	P23578-B21	P23579-B21	P24844-B21	P24742-B21
<b>PVP sin I.V.A.</b>	<b>1.557€*</b>	<b>1.610€*</b>	<b>1.900€*</b>	<b>1.677€*</b>	<b>2.081€*</b>	<b>2.619€*</b>	<b>2.665€*</b>
<b>Formato</b>	Montaje en rack (1U)	Montaje en rack (1U)	Montaje en rack (1U)	Montaje en rack (1U)	Montaje en rack (1U)	Montaje en rack (2U)	Montaje en rack (2U)
<b>Procesador/Cores</b>	1 x HPE Intel Xeon-S 4208 8-Core (2.10GHz 11MB L3 Cache) Processor Kit	1 x HPE Intel Xeon-S 4210 10-Core (2.20GHz 14MB L3 Cache) Processor Kit	1 x HPE Intel Xeon-S 4214 12-Core (2.20GHz 16.5MB L3 Cache) Processor Kit	1 x HPE Intel Xeon-Silver 4210R 10-Core (2.40GHz 13.75MB L3 Cache) Processor Kit	1 x HPE Intel Xeon-Silver 4214R 12-Core (2.40GHz 16.5MB L3 Cache) Processor Kit	1 x HPE Intel Xeon-G 5218R 20-Core (2.10GHz 27.5MB L3 Cache) Processor Kit	1 x HPE Intel Xeon-G 6226R 16-Core (2.90GHz 22MB L3 Cache) Processor Kit
<b>Número máximo</b>	2 procesadores	2 procesadores	2 procesadores	2 procesadores	2 procesadores	2 procesadores	2 procesadores
<b>Memoria RAM</b>	16GB (2 x 16GB) 2933MHz RDIMM	16GB (1 x 16GB) 2933MHz RDIMM	16GB (1 x 16GB) 2933MHz RDIMM	16GB (1 x 16GB) 2933MHz RDIMM	32GB (1 x 32GB) 2933MHz RDIMM	32GB (1 x 32GB) 2933MHz RDIMM	32GB (1 x 32GB) 2933MHz RDIMM
<b>Disco duro preinstalado</b>	8 SFF Hot Plug (Sin discos)	8 SFF Hot Plug (Sin discos)	8 SFF Hot Plug (Sin discos)	8 SFF Hot Plug (Sin discos)	8 SFF Hot Plug (Sin discos)	8 SFF Hot Plug (Sin discos)	8 SFF Hot Plug (Sin discos)
<b>Controladora Smart Array</b>	1 x HPE Smart Array P408i-a SR Gen10 2-ports SAS Controller Module	1 x HPE Smart Array P408i-a SR Gen10 2-ports SAS Controller Module	1 x HPE Smart Array P408i-a SR Gen10 2-ports SAS Controller Module	1 x HPE Smart Array P408i-a SR Gen10 2-ports SAS Controller Module	1 x HPE Smart Array P408i-a SR Gen10 2-ports SAS Controller Module	1 x HPE Dynamic Smart Array S100i controller (RAID 0/1/5/10)	1 x HPE Dynamic Smart Array S100i controller (RAID 0/1/5/10)
<b>DVD</b>	No optica	No optica	No optica	No optica	No optica	No optica	No optica
<b>Fuente de alimentación</b>	1 x HPE 500W Flex Slot Platinum Hot Plug Low Halogen Power Supply Kit	1 x HPE 500W Flex Slot Platinum Hot Plug Low Halogen Power Supply Kit	1 x HPE 500W Flex Slot Platinum Hot Plug Low Halogen Power Supply Kit	1 x HPE 500W Flex Slot Platinum Hot Plug Low Halogen Power Supply Kit	1 x HPE 500W Flex Slot Platinum Hot Plug Low Halogen Power Supply Kit	1 x HPE 800W Flex Slot Platinum Hot Plug Low Halogen Power Supply Kit	1 x HPE 800W Flex Slot Platinum Hot Plug Low Halogen Power Supply Kit
<b>Gestión</b>	HPE Integrated Lights-Out 5 (iLO 5) management processor (No Licence) / No OneView or Insight Control	HPE Integrated Lights-Out 5 (iLO 5) management processor (No Licence) / No OneView or Insight Control	HPE Integrated Lights-Out 5 (iLO 5) management processor (No Licence) / No OneView or Insight Control	HPE Integrated Lights-Out 5 (iLO 5) management processor (No Licence) / No OneView or Insight Control	HPE Integrated Lights-Out 5 (iLO 5) management processor (No Licence) / No OneView or Insight Control	HPE Integrated Lights-Out 5 (iLO 5) management processor (No Licence) / No OneView or Insight Control	Integrated Lights-Out 5 (iLO 5) management processor (No Licence) / No OneView or Insight Control
<b>Garantía</b>	3-3-3	3-3-3	3-3-3	3-3-3	3-3-3	3-3-3	3-3-3

Disponible desde

**1.557€**



## BUNDLES

**Entry - Kit Code: PERFDL360-010**

P.N.	Descripción	Cant.
P19774-B21	HPE DL360 Gen10 4208 1P 16G NC 8SFF Svr	1
P00922-B21	HPE 16GB 2Rx8 PC4-2933Y-R Smart Kit	1
865408-B21	HPE 500W FS Plat Ht Plg LH Pwr Sply Kit	1

**PVP 1.672€\***

**Entry - Kit Code: PERFDL360-013**

P.N.	Descripción	Cant.
P23578-B21	HPE DL360 Gen10 4210R 1P 16G NC 8SFF Svr	1
P00922-B21	HPE 16GB 2Rx8 PC4-2933Y-R Smart Kit	3
865408-B21	HPE 500W FS Plat Ht Plg LH Pwr Sply Kit	1

**PVP 2.047€\***

**Entry - Kit Code: PERFDL360-014**

P.N.	Descripción	Cant.
P23579-B21	HPE DL360 Gen10 4214R 1P 32G NC 8SFF Svr	1
P00924-B21	HPE 32GB 2Rx4 PC4-2933Y-R Smart Kit	1
865408-B21	HPE 500W FS Plat Ht Plg LH Pwr Sply Kit	1

**PVP 2.372€\***



**¿Su centro de datos necesita un servidor denso, seguro e impulsado por el rendimiento que se pueda implementar de forma fiable para virtualizaciones, bases de datos o informática de alto rendimiento?**

El servidor HPE ProLiant DL360 Gen10 proporciona seguridad, agilidad y flexibilidad sin sacrificar el rendimiento. Es compatible con los procesadores escalables Intel® Xeon® con un aumento del rendimiento de hasta el 60 %<sup>1</sup> y el 27 % en los núcleos<sup>2</sup>, además de HPE DDR4 SmartMemory de 2933 MT/s de hasta 3,0 TB<sup>2</sup> con un incremento del rendimiento de hasta el 82 %<sup>3</sup>.



**Soporte HPE**

**H8QD9E**

Soporte HPE 3 años FC día siguiente **PVP 375€**

**H8QFOE**

Soporte HPE 3 años 24x7 **PVP 863€**

Ref:	P20174-B21	P20249-B21	P23465-B21	P24841-B21	P24842-B21	P24840-B21
<b>PVP sin I.V.A.</b>	<b>1.893€*</b>	<b>2.535€*</b>	<b>1.820€*</b>	<b>2.007€*</b>	<b>2.152€*</b>	<b>2.261€*</b>
<b>Formato</b>	Montaje en rack (2U)	Montaje en rack (2U)	Montaje en rack (2U)	Montaje en rack (2U)	Montaje en rack (2U)	Montaje en rack (2U)
<b>Procesador/Cores</b>	1 x HPE Intel Xeon-S 4210 10-Core (2.20GHz 14MB L3 Cache) Processor Kit	1 x HPE Intel Xeon-G 5218 16-Core (2.30GHz 22MB L3 Cache) Processor Kit	1 x HPE Intel Xeon-S 4208 8-Core (2.10GHz 11MB L3 Cache) Processor Kit	1 x HPE Intel Xeon-S 4210R 10-Core (2.40GHz 13.75MB L3 Cache) Processor Kit	1 x HPE Intel Xeon-S 4214R 12-Core (2.40GHz 16.5MB L3 Cache) Processor Kit	1 x HPE Intel Xeon-S 4210R 10-Core (2.40GHz 13.75MB L3 Cache) Processor Kit
<b>Número máximo</b>	2 procesadores	2 procesadores	2 procesadores	2 procesadores	2 procesadores	2 procesadores
<b>Memoria RAM</b>	32GB (1 x 32GB) 2933MHz RDIMM	32GB (1 x 32GB) 2933MHz RDIMM	32GB (1 x 32GB) 2933MHz RDIMM	32GB (1 x 32GB) 2933MHz RDIMM	32GB (1 x 32GB) 2933MHz RDIMM	32GB (1 x 32GB) 2933MHz RDIMM
<b>Disco duro preinstalado</b>	8 SFF Hot Plug (Sin discos)	8 SFF Hot Plug (Sin discos)	8 SFF Hot Plug (Sin discos)	8 SFF Hot Plug (Sin discos)	8 SFF Hot Plug (Sin discos)	24 SFF Hot Plug (Sin discos)
<b>Controladora Smart Array</b>	1 x HPE Smart Array P408i-a SR Gen10 2-ports SAS Controller Module	1 x HPE Smart Array P408i-a SR Gen10 2-ports SAS Controller Module	1 x HPE Smart Array P408i-a SR Gen10 2-ports SAS Controller Module	1 x HPE Smart Array P408i-a SR Gen10 2-ports SAS Controller Module	1 x HPE Smart Array P408i-a SR Gen10 2-ports SAS Controller Module	1 x HPE Smart Array P408i-a SR Gen10 2-ports SAS Controller Module
<b>DVD</b>	No optica	No optica	No optica	No optica	No optica	No optica
<b>Fuente de alimentación</b>	1 x HPE 500W Flex Slot Platinum Hot Plug Low Halogen Power Supply Kit	1 x HPE 800W Flex Slot Platinum Hot Plug Low Halogen Power Supply Kit	1 x HPE 500W Flex Slot Platinum Hot Plug Low Halogen Power Supply Kit	1 x HPE 800W Flex Slot Platinum Hot Plug Low Halogen Power Supply Kit	1 x HPE 800W Flex Slot Platinum Hot Plug Low Halogen Power Supply Kit	1 x HPE 800W Flex Slot Platinum Hot Plug Low Halogen Power Supply Kit
<b>Gestión</b>	HPE Integrated Lights-Out 5 (iLO 5) management processor (No Licence) / No OneView or Insight Control	HPE Integrated Lights-Out 5 (iLO 5) management processor (No Licence) / No OneView or Insight Control	HPE Integrated Lights-Out 5 (iLO 5) management processor (No Licence) / No OneView or Insight Control	HPE Integrated Lights-Out 5 (iLO 5) management processor (No Licence) / No OneView or Insight Control	HPE Integrated Lights-Out 5 (iLO 5) management processor (No Licence) / No OneView or Insight Control	HPE Integrated Lights-Out 5 (iLO 5) management processor (No Licence) / No OneView or Insight Control
<b>Garantía</b>	3-3-3	3-3-3	3-3-3	3-3-3	3-3-3	3-3-3

Disponible desde  
**1.893€**



## BUNDLES

### Performance 4 - Kit Code: PERFDL380-013

P.N.	Descripción	Cant.
P23465-B21	HPE DL380 Gen10 4208 1P 32G NC 8SFF Svr	1
P00924-B21	HPE 32GB 2Rx4 PC4-2933Y-R Smart Kit	1
865408-B21	HPE 500W FS Plat Ht Plg LH Pwr Sply Kit	1
<b>PVP</b>	<b>2.069€*</b>	

### Performance 5 - Kit Code: PERFDL380-014

P.N.	Descripción	Cant.
P24841-B21	HPE DL380 Gen10 4210R 1P 32G NC 8SFF Svr	1
P00924-B21	HPE 32GB 2Rx4 PC4-2933Y-R Smart Kit	1
865414-B21	HPE 800W FS Plat Ht Plg LH Pwr Sply Kit	1
<b>PVP</b>	<b>2.291€*</b>	

### Performance 6 - Kit Code: PERFDL380-015

P.N.	Descripción	Cant.
P24842-B21	HPE DL380 Gen10 4214R 1P 32G NC 8SFF Svr	1
P00924-B21	HPE 32GB 2Rx4 PC4-2933Y-R Smart Kit	3
865414-B21	HPE 800W FS Plat Ht Plg LH Pwr Sply Kit	1
<b>PVP</b>	<b>3.040€*</b>	

## ➔ Rendimiento de clase mundial con densidad de computación mejorada

ProLiant DL380 cuenta ahora con una densidad de GPU mejorada de forma significativa, al ampliar la compatibilidad de cinco a siete aceleradores/GPU de altura completa, longitud media y ancho único, o hasta seis en una configuración equilibrada con expansión de PCIe adicional a través del elevador terciario.



**Soporte HPE**

**H8QN6E**

Soporte HPE 3 años FC día siguiente **PVP 495€**

**H8QP7E**

Soporte HPE 3 años 24x7 **PVP 1.172€**



Ref:	P16694-B21	P07596-B21
<b>PVP sin I.V.A.</b>	<b>2.173€*</b>	<b>2.826€*</b>
<b>Formato</b>	Montaje en rack (2U)	Montaje en rack (2U)
<b>Procesador/Cores</b>	1 x HPE DL385 Gen10 AMD 16-Core EPYC 7302 (2.90GHz 128MB L3 Cache) Processor Kit	1 x HPE AMD 7302 16-Core (3.00GHz 128MB L3 Cache) Processor
<b>Número máximo</b>	2 procesador	2 procesadores
<b>Memoria RAM</b>	16GB (1 x 16GB) 2933MHz RDIMM	32GB (2 x 16GB) 3200MHz RDIMM
<b>Disco duro preinstalado</b>	8 SFF Hot Plug (Sin discos)	8 SFF Hot Plug (Sin discos)
<b>Controladora Smart Array</b>	1 x HPE Smart Array P408i-a SR Gen10 2-ports SAS Controller Module	1 x HPE Smart Array P408i-a SR Gen10 2-ports SAS Controller Module
<b>DVD</b>	No Optica	No Optica
<b>Fuente de alimentación</b>	1 x HPE 800W Flex Slot Platinum Hot Plug Low Halogen Power Supply Kit	1 x HPE 500W Flex Slot Platinum Hot Plug Low Halogen Power Supply Kit
<b>Software</b>	HPE Integrated Lights-Out 5 (iLO 5) management processor (No Licence)	Integrated Lights-Out 5 (iLO 5) management processor (No Licence) / No OneView or Insight Control
<b>Garantía</b>	3-3-3	3-3-3

Disponibile desde  
**2.173€**

## BUNDLES

Performance 1 - Kit Code: PERFDL385-007			Performance 4 - Kit Code: PERFDL385-008			Performance 4 - Kit Code: PERFDL385-011		
P.N.	Descripción	Cant.	P.N.	Descripción	Cant.	P.N.	Descripción	Cant.
P16694-B21	HPE DL385 Gen10 7302 1P 8SFF Per Svr	1	P07596-B21	HPE DL385 Gen10+ 7302 1P 32G 8SFF Svr	1	P26898-B21	HPE DL385 Gen10 7282 1P 32G 8SFF Svr	1
P19041-B21	HPE 16GB 1Rx4 PC4-2933Y-R Smart Kit	3	P07640-B21	HPE 16GB 1Rx4 PC4-3200AA-R Smart Kit	2	P19043-B21	HPE 32GB 2Rx4 PC4-2933Y-R Smart Kit	1
865414-B21	HPE 800W FS Plat Ht Plg LH Pwr Sply Kit	1	865408-B21	HPE 500W FS Plat Ht Plg LH Pwr Sply Kit	1	865414-B21	HPE 800W FS Plat Ht Plg LH Pwr Sply Kit	1
<b>PVP</b>	<b>2.505€*</b>		<b>PVP</b>	<b>3.072€*</b>		<b>PVP</b>	<b>2.290€*</b>	

→ **¿Necesita una plataforma densa con seguridad y flexibilidad integradas que afronten aplicaciones clave como la virtualización y el almacenamiento definido por software (SDS)?**

Basándose en HPE ProLiant como la base inteligente para la nube híbrida, el servidor HPE ProLiant DL385 Gen10 ofrece la 2.ª generación del procesador AMD EPYC™ de la serie 7000, proporcionando hasta 2 veces<sup>1</sup> el rendimiento de la generación precedente.



**Soporte HPE**

**HC2K8E**

Soporte HPE 3 años FC día siguiente

**PVP 487€**

**HC2L9E**

Soporte HPE 3 años 24x7 **PVP 1.055€**





## Top Value Offers

➔ Migra todos los datos de tu antiguo server a tu nuevo Gen10 con la ayuda de Insight Control y empieza a disfrutar de las ventajas que te ofrece este software de gestión.

	ProLiant ML30 Gen10	ProLiant ML350 Gen10	ProLiant DL160 Gen10	ProLiant DL180 Gen10
<b>Ref:</b>	P16929-421	P21789-421	P19561-B21	P19559-B21
<b>PVP sin I.V.A.</b>	<b>746€*</b>	<b>2.113€*</b>	<b>1.117€*</b>	<b>976€*</b>
<b>Formato</b>	Torre	Torre	Montaje en rack (1U)	Montaje en rack (1U)
<b>Procesador/Cores</b>	Intel Xeon-S 4110 8-Core (2.10GHz 11MB L3 Cache)	1 x HPE Intel Xeon-S 4214R 12-Core (2.40GHz 16.5MB L3 Cache) Processor Kit	1 x HPE Intel Xeon Silver 4208 8-Core (2.10GHz 11MB L3 Cache) Processor Kit	1 x HPE Intel Xeon Bronze 3204 6-Core (1.90GHz 8.25MB L3 Cache) Processor Kit
<b>Número máximo</b>	1 procesador	2 procesador	2 procesador	2 procesador
<b>Memoria RAM</b>	16GB (1 x 16GB) 2666MHz RDIMM	32GB (1 x 32GB) 2933MHz RDIMM	16GB (1 x 16GB) 2933MHz RDIMM	16GB (1 x 16GB) 2933MHz RDIMM
<b>Disco duro preinstalado</b>	8 SFF Hot Plug (sin discos)	8 SFF Hot Plug (sin discos)	4 LFF Hot Plug (sin discos)	4 LFF Hot Plug (sin discos)
<b>Controladora Smart Array</b>	Dynamic Smart Array S100i controller (RAID 0/1/5/10) SATA Only	1 x HPE Smart Array P408i-a SR Gen10 2-ports SAS Controller Module	1 x HPE Dynamic Smart Array S100i controller (RAID 0/1/5/10)	1 x HPE Dynamic Smart Array S100i controller (RAID 0/1/5/10)
<b>DVD</b>	No Optical	No Optical	No Optica	No optica
<b>Fuente de alimentación</b>	1x800W Flex Slot Platinum Hot Plug Low Halogen Power Supply Kit	1 x HPE 800W Flex Slot Platinum Hot Plug Low Halogen Power Supply Kit	1 x HPE 500W Flex Slot Platinum Hot Plug Low Halogen Power Supply Kit	1 x HPE 500W Flex Slot Platinum Hot Plug Low Halogen Power Supply Kit
<b>Gestión</b>	Integrated Lights-Out 5 (iLO 5) management processor (No Licence)	HPE Integrated Lights-Out 5 (iLO 5) management processor (No Licence) / No OneView or Insight Control	HPE Integrated Lights-Out 5 (iLO 5) management processor (No Licence) / No OneView or Insight Control	HPE Integrated Lights-Out 5 (iLO 5) management processor (No Licence) / No OneView or Insight Control
<b>Garantía</b>	3-3-3	3-3-3	3-3-3	3-3-3
<b>Support HPE</b>	HC5Y6E. Soporte HPE 3 años 24x7 <b>PVP 291€</b>	H9CG8E. Soporte HPE 3 años FC día siguiente <b>PVP 111€</b>	HC9VOE. Soporte HPE 3 años FC día siguiente <b>PVP 223€</b>	HD0D7E. Soporte HPE 3 años día siguiente <b>PVP 276€</b>

	ProLiant DL360 Gen10	ProLiant DL380 Gen10
<b>Ref:</b>	P19776-B21	P24848-B21
<b>PVP sin I.V.A.</b>	<b>1.401€*</b>	<b>1.998€*</b>
<b>Formato</b>	Montaje en rack (1U)	Montaje en rack (2U)
<b>Procesador/Cores</b>	1 x HPE Intel Xeon-S 4208 8-Core (2.10GHz 11MB L3 Cache) Processor Kit	1 x HPE Intel Xeon-Silver 4215R 8-Core (3.20GHz 11MB L3 Cache) Processor Kit
<b>Número máximo</b>	2 procesadores	2 procesadores
<b>Memoria RAM</b>	16GB (1 x 16GB) 2933MHz RDIMM	32GB (1 x 32GB) 2933MHz RDIMM
<b>Disco duro preinstalado</b>	4 LFF Hot Plug (Sin discos)	8 SFF Hot Plug (Sin discos)
<b>Controladora Smart Array</b>	HPE Smart Array S100i SR Gen10 SW RAID	1 x HPE Dynamic Smart Array S100i controller (RAID 0/1/5/10)
<b>DVD</b>	No optica	No optica
<b>Fuente de alimentación</b>	1 x HPE 500W Flex Slot Platinum Hot Plug Low Halogen Power Supply Kit	1 x HPE 800W Flex Slot Platinum Hot Plug Low Halogen Power Supply Kit
<b>Gestión</b>	HPE Integrated Lights-Out 5 (iLO 5) management processor (No Licence) / No OneView or Insight Control	HPE Integrated Lights-Out 5 (iLO 5) management processor (No Licence) / No OneView or Insight Control
<b>Garantía</b>	3-3-3	3-3-3
<b>Support HPE</b>	H8QD9E. Soporte HPE 3 años FC día siguiente <b>PVP 375€</b> H8QF0E. Soporte HPE 3 años 24x7 <b>PVP 863€</b>	H8QN6E. Soporte HPE 3 años FC día siguiente <b>PVP 495€</b> H8QP7E. Soporte HPE 3 años 24x7 <b>PVP 1.172€</b>

## MSA Bundles

### Entry 4 - Kit Code: MSA1060-001

P.N.	Descripción	Cant.
ROQ87A	HPE MSA 1060 12Gb SAS SFF Strg	1
ROQ65A	HPE MSA 7.2TB SAS 10K SFF M2 6pk HDD Bdl	1

**PVP 4.256€\***

### Performance 3 - Kit Code: MSA2060-001

P.N.	Descripción	Cant.
ROQ76A	HPE MSA 2060 10GbE iSCSI SFF Strg	1
ROQ66A	HPE MSA 10.8T SAS 10K SFF M2 6pk HDD Bdl	1
C8R25B	HPE MSA 10Gb SR iSCSI SFP 4pk XCVR	1

**PVP 5.841€\***

### Performance 1 - Kit Code: MSA2062-001

P.N.	Descripción	Cant.
ROQ80A	HPE MSA 2062 16Gb FC SFF Strg	1
ROQ66A	HPE MSA 10.8T SAS 10K SFF M2 6pk HDD Bdl	1
C8R24B	HPE MSA 16Gb SW FC SFP 4pk XCVR	1

**PVP 7.051€\***

## → HPE MSA Gen6

**La nueva plataforma de almacenamiento HPE MSA Gen6 brinda aceleración de las aplicaciones de manera asequible**



Prepárese para HPE MSA Gen6, extrema simplicidad, velocidad y asequibilidad, junto con confiabilidad de clase empresarial y respaldo en la nube sin esfuerzo.

## StoreEasy Bundles

### Entry 1 - HPE StoreEasy 1460 8TB SATA Storage

P.N.	Descripción	Cant.
Q2R92B	HPE StoreEasy 1460 8TB SATA Storage	1
P00918-K21	HPE 8GB 1Rx8 PC4-2933Y-R Smart Kit	1

**PVP 2.567€\***



**HH5X2E** Soporte HPE 3 años FC día siguiente para StoreEasy 1460 **PVP 235€**

### Performance 2 - HPE StoreEasy 1660 Storage

P.N.	Descripción	Cant.
Q2P72B	HPE StoreEasy 1660 Storage	1
P00922-K21	HPE 16GB 2Rx8 PC4-2933Y-R Smart Kit	1
Q2P82A	HPE 24TB SAS LFF SC 4-pk HDD Bndl	1

**PVP 5.135€\***



**HH5H7E** Soporte HPE FC día siguiente para StorageEasy 1660 **PVP 228€**

## RDX Bundles

### Performance 1 - Kit Code: RDXML30-001

P.N.	Descripción	Cant.
C8S06A	HPE RDX USB 3.0 Internal Docking Station	1
Q2044A	HPE RDX 1TB Removable Disk Cartridge	1
851615-B21	HPE ML30 Gen9 Tape Drive Cable Kit	1
P16926-421	HPE ML30 Gen10 E-2224 1P 8G NHP Svr	1

**PVP 761€\***

Bajada de **PRECIO**

## MSL Bundles

### Entry - Kit Code: STEVENT-002

P.N.	Descripción	Cant.
R1R75A	HPE MSL 1/8 G2 0-drive Tape Autoloader	1
N7P37A	HPE MSL LTO-7 SAS Drive Upgrade Kit	1

**PVP 4.772€\***



**HC9K6E** Soporte HPE FC día siguiente para MSL 1/8 G2 **PVP 1.073€**

### Performance 1 - Kit Code: STEVPERF-002

P.N.	Descripción	Cant.
AK379A	HPE MSL2024 0-Drive Tape Library	1
N7P36A	HPE MSL LTO-7 FC Drive Upgrade Kit	2

**PVP 8.710€\***



**U3BE7E** Soporte HPE 3 años FC día siguiente **PVP 1.648€**

## Bundles

### ML350/LTO-8 ULTRIUM DRIVE - Kit Code: STEVML350-001

P.N.	Descripción	Cant.
P21788-421	HPE ML350 Gen10 4210R 1P 16G 8SFF Svr	1
P00920-B21	HPE 16GB 1Rx4 PC4-2933Y-R Smart Kit	1
BC022A	HPE LTO-8 Ultrium 30750 Int Tape Drive	1
874570-B21	HPE ML350 Gen10 Media Drive Support Kit	1
804394-B21	HPE Smart Array E208i-p SR Gen10 Ctrlr	1

**PVP 5.061€\***



**H9GE4E** Soporte HPE 3 años FC día siguiente **PVP 330€**



Todas estas opciones están bajo el mantenimiento del **Support Services** del equipo principal.



## PROCESADORES

P.N.	Descripción	PVP
P02492-B21	HPE DL380 Gen10 Xeon-S 4210 Kit	<b>484€</b>
P10945-B21	HPE ML350 Gen10 5218 Kit	<b>1.128€</b>
P10940-B21	HPE ML350 Gen10 4214 Kit	<b>632€</b>
P16643-B21	HPE DL385 Gen10 AMD EPYC 7302 Kit	<b>800€</b>
P02498-B21	HPE DL380 Gen10 Xeon-G 5218 Kit	<b>1.185€</b>
P10939-B21	HPE ML350 Gen10 4210 Kit	<b>535€</b>
P10938-B21	HPE ML350 Gen10 4208 Kit	<b>501€</b>
P02571-B21	Intel Xeon-S 4208 Kit for DL360 Gen10	<b>501€</b>
P02574-B21	Intel Xeon-S 4210 Kit for DL360 Gen10	<b>535€</b>
P02580-B21	Intel Xeon-S 4214 Kit for DL360 Gen10	<b>735€</b>
P15974-B21	Intel Xeon-S 4210R Kit for DL360 Gen10	<b>544€</b>
P15977-B21	Intel Xeon-S 4214R Kit for DL360 Gen10	<b>748€</b>
P02491-B21	HPE DL380 Gen10 Xeon-S 4208 Kit	<b>501€</b>
P23549-B21	Intel Xeon-S 4210R Kit for DL380 Gen10	<b>544€</b>
P23550-B21	Intel Xeon-S 4214R Kit for DL380 Gen10	<b>748€</b>
P24466-B21	Intel Xeon-G 5218R Kit for DL380 Gen10	<b>1.391€</b>
P24480-B21	Intel Xeon-G 5218R Kit for DL360 Gen10	<b>1.391€</b>
P21198-B21	Intel Xeon-S 4210R Kit for DL180 Gen10	<b>511€</b>
P21191-B21	Intel Xeon-S 4210R Kit for DL160 Gen10	<b>511€</b>
P21189-B21	Intel Xeon-B 3206R Kit for DL160 Gen10	<b>398€</b>



## CONTROLADORAS

P.N.	Descripción	PVP
830824-B21	HPE Smart Array P408i-p SR Gen10 Ctrlr	<b>307€</b>
804331-B21	HPE Smart Array P408i-a SR Gen10 Ctrlr	<b>190€</b>
804398-B21	HPE Smart Array E208e-p SR Gen10 Ctrlr	<b>201€</b>
804394-B21	HPE Smart Array E208i-p SR Gen10 Ctrlr	<b>167€</b>
869081-B21	HPE Smart Array P408i-a SR G10 LH Ctrlr	<b>190€</b>
804326-B21	HPE Smart Array E208i-a SR Gen10 Ctrlr	<b>134€</b>
869079-B21	HPE Smart Array E208i-a SR G10 LH Ctrlr	<b>134€</b>
804338-B21	HPE Smart Array P816i-a SR Gen10 Ctrlr	<b>365€</b>



## DISCOS HDD

P.N.	Descripción	PVP
872475-B21	HPE 300GB SAS 10K SFF SC DS HDD	<b>106€</b>
872477-B21	HPE 600GB SAS 10K SFF SC DS HDD	<b>144€</b>
861686-B21	HPE 1TB SATA 7.2K LFF LP DS HDD	<b>100€</b>
801882-B21	HPE 1TB SATA 7.2K LFF RW HDD	<b>85€</b>
861691-B21	HPE 1TB 6G SATA 7.2K LFF MDL SC HDD	<b>113€</b>
872479-B21	HPE 1.2TB SAS 10K SFF SC DS HDD	<b>176€</b>
872491-B21	HPE 4TB SATA 6G 7.2K LFF SC DS HDD	<b>175€</b>
870759-B21	HPE 900GB SAS 15K SFF SC DS HDD	<b>277€</b>
872485-B21	HPE 2TB SAS 7.2K LFF SC DS HDD	<b>156€</b>
881457-B21	HPE 2.4TB SAS 12G 10K SFF SC 512e DS HDD	<b>264€</b>
843266-B21	HPE 1TB SATA 7.2K LFF RW HDD	<b>51€</b>
P09685-B21	HPE 240GB SATA RI SFF RW DS SSD	<b>127€</b>
833926-B21	HPE 2TB SAS 7.2K LFF LP DS HDD	<b>156€</b>
861683-B21	HPE 4TB SATA 7.2K LFF LP DS HDD	<b>175€</b>
861681-B21	HPE 2TB SATA 7.2K LFF LP DS HDD	<b>145€</b>
655710-B21	HPE 1TB SATA 7.2K SFF SC DS HDD	<b>220€</b>
801888-B21	HPE 4TB SATA 7.2K LFF RW HDD	<b>173€</b>
872487-B21	HPE 4TB SAS 7.2K LFF SC DS HDD	<b>215€</b>
872481-B21	HPE 1.8TB SAS 10K SFF SC 512e DS HDD	<b>272€</b>



## FUENTES DE ALIMENTACIÓN

P.N.	Descripción	PVP
865414-B21	HPE 800W FS Plat Ht Plg LH Pwr Sply Kit	<b>120€</b>
865408-B21	HPE 500W FS Plat Ht Plg LH Pwr Sply Kit	<b>110€</b>
874572-B21	HPE ML350 Gen10 Redundant Fan Cage Kit	<b>122€</b>



## MEMORIAS

P.N.	Descripción	PVP
P00922-B21	HPE 16GB 2Rx8 PC4-2933Y-R Smart Kit	<b>175€</b>
P00920-B21	HPE 16GB 1Rx4 PC4-2933Y-R Smart Kit	<b>159€</b>
P19041-B21	HPE 16GB 1Rx4 PC4-2933Y-R Smart Kit	<b>159€</b>
P00918-B21	HPE 8GB 1Rx8 PC4-2933Y-R Smart Kit	<b>131€</b>
P00924-B21	HPE 32GB 2Rx4 PC4-2933Y-R Smart Kit	<b>357€</b>
P19043-B21	HPE 32GB 2Rx4 PC4-2933Y-R Smart Kit	<b>357€</b>
879507-B21	HPE 16GB 2Rx8 PC4-2666V-E STND Kit	<b>158€</b>
P07644-B21	HPE 32GB 2Rx8 PC4-3200AA-R Smart Kit	<b>390€</b>
P07646-B21	HPE 32GB 2Rx4 PC4-3200AA-R Smart Kit	<b>390€</b>



## DISCOS SSD

P.N.	Descripción	PVP
P04556-B21	HPE 240GB SATA RI SFF SC DS SSD	<b>127€</b>
P09685-B21	HPE 240GB SATA RI SFF RW DS SSD	<b>127€</b>
P18420-B21	HPE 240GB SATA RI SFF SC MV SSD	<b>148€</b>
P18432-B21	HPE 480GB SATA MU SFF SC MV SSD	<b>207€</b>
P18434-B21	HPE 960GB SATA MU SFF SC MV SSD	<b>564€</b>
P19974-B21	HPE 480GB SATA RI LFF LPC SSD	<b>283€</b>
P09691-B21	HPE 960GB SATA RI LFF LPC DS SSD	<b>294€</b>
P19982-B21	HPE 1.92TB SATA MU LFF SCC SSD	<b>1.125€</b>
P19978-B21	HPE 480GB SATA MU LFF SCC SSD	<b>286€</b>

# Top Value HPE Server Options

Completa tu servidor HPE ProLiant con opciones diseñadas y testadas para un funcionamiento impecable

## Server Options

HPE Server Options proporcionan mejor rendimiento, fiabilidad y compatibilidad con Servidores HPE ProLiant, soluciones de servidores Integrity y Sistemas de Almacenamiento. **No acepte sustitutos.**

**Construya su entorno de negocio con los Servidores HPE ProLiant, Almacenamiento, Redes y HPE Server Options.**

→ Discos Duros HPE NVMe 2.5"

→ Memoria Persistente

→ Compatibilidades

→ Novedades en Memorias para Gen10

**Consigue el mejor precio de la manera más ágil con el programa HPE TLP.**

## Complete su servidor con HPE Server Options

Y no se pierda prestaciones ni garantías en los servidores HPE ProLiant.

Todas las opciones están cubiertas por el HPE Support Services de la máquina que estén instalada.



→ DISCOS



→ MEMORIAS



→ VARIOS

## NVDIMM memoria persistente

Multiplica por cuatro el rendimiento

HPE DDR4 Smart Memory y hasta 2133 HHz R-Dimms, U-Dimms y LR-Dimms.

HPE Smart Memory.

2x más computación por vatio.

14% más rápidas en Servidores HPE ProLiant Rack y Torre.

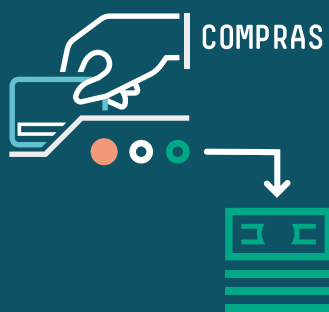
33% más rápidas en Servidores HPE ProLiant Blade.



## Consigue grandes reembolsos por la compra de un servidor HPE ProLiant

con sistema operativo HPE ROK Windows Server 2019

Sigue estos pasos



\*Solo disponible si eres cliente final

### → PREGUNTAS FRECUENTES

Descubre las preguntas más frecuentes que pueden ayudarte en tu día a día [Click aquí](#)

### → ENLACES DE INTERÉS

¿Necesita licenciar más cores? [Click aquí](#)

¿Por qué son necesarias las Windows Server 2019 CAL? [Click aquí](#)

¿Por qué necesitas actualizar tu sistema operativo? [Click aquí](#)

Tabla ediciones Windows Server 2019 [Click aquí](#)

Compatibilidades [Click aquí](#)



## Licencias base Windows Server

La edición adecuada según el tamaño, el centro de datos y los requisitos de virtualización de su organización

Foco de negocio	Descripción / SKU	PVP
Pequeñas empresas / necesidades básicas de TI (25 usuarios o 50 dispositivos).	Windows Server 2019 Essentials P11070-071	323€
PYMES con funciones avanzadas, que requieren una forma flexible de virtualizar su entorno. No incluye CAL. (Hasta 2 MV).	Windows Server 2019 Standard P11058-071	705€
Empresas con cargas de trabajo de TI exigentes que requieren almacenamiento avanzado, virtualización y despliegue de aplicaciones. No incluye CAL. (MV ilimitadas).	Windows Server 2019 Datacenter P11061-071	4.177€
	Windows Server 2019 Datacenter (con derechos de reasignación) P11062-B21	5.645€

Beneficiate de ser cliente HPE y consigue el mejor precio en el Sistema Operativo.

### Licencias Windows Resellers Option Kit

## Windows Server 2019 CAL

No olvides tus CAL y RDS CAL para Windows Server 2019 Standard o Windows Server 2019 Datacenter.

### CAL

	1	5	10	50
USUARIO	P11075-A21 38€	P11077-A21 173€	P11079-B21 336€	P11081-B21 1.673€
DISPOSITIVO	P11076-A21 29€	P11078-A21 132€	P11080-B21 255€	P11082-B21 1.255€

### RDS CAL

SKU	Descripción	PVP
P11073-A21	Windows Server 2019 - RDS CAL 5USR EMEA	668€
P11074-A21	Windows Server 2019 - RDS CAL 5DEV EMEA	514€

## Windows Server 2019

The operating system that bridges on-premises and cloud.

## Licencias adicionales Windows Server

¿Necesitas licenciar más cores o desplegar más máquinas virtuales?

Descripción / SKU	PVP
Windows Server 2019 Standard (16 cores) P11064-A21	768€
Windows Server 2019 Standard (4 cores) P11065-A21	195€
Windows Server 2019 Standard (2 cores) P11066-A21	105€
Windows Server 2019 Datacenter (16 cores) P11067-A21	4177€
Windows Server 2019 Datacenter (4 cores) P11068-A21	1.050€
Windows Server 2019 Datacenter (2 cores) P11069-A21	527€





## Top Value Offers

# Bundles VDI para escritorios y aplicaciones virtuales

Simplifique la gestión y la distribución de escritorios y aplicaciones virtuales, de la mano de HPE y VMWare.

Estos bundles te ayudaran a desplegar soluciones VDI con servidores BTO.



**Construido sobre el servidor estándar industrial más seguro del mundo**

HPE proporciona características de seguridad únicas, para la mejor protección y recuperación.



**Combine el aprendizaje automático basado en la nube con la supervisión del estado y el rendimiento**

Optimize el rendimiento, prediga y prevenga problemas combinando el aprendizaje automático basado en la nube con la monitorización del rendimiento con **HPE InfoSight**.

## Bundle VDI Básica

Configuración base para hasta 36 puestos VDI concurrentes básicos.

Bundle VDI Básica		
P.N.	Descripción	Cant.
P23579-B21	HPE DL360 Gen10 4214R 1P 32G NC 8SFF Svr	1
P00924-B21	HPE 32GB 2Rx4 PC4-2933Y-R Smart Kit	5
P04556-B21	HPE 240GB SATA RI SFF SC DS SSD	1
865408-B21	HPE 500W FS Plat Ht Plg LH Pwr Sply Kit	1
P9T49AAE	VMw Horizon Std 10pk 3yr CU E-LTU	2

### Completa tu solución

P.N.	Descripción
P15977-B21	Intel Xeon-S 4214R Kit for DL360 Gen10
P04556-B21	HPE 240GB SATA RI SFF SC DS SSD
P18432-B21	HPE 480GB SATA MU SFF SC MV SSD
P9T49AAE	VMw Horizon Std pack 10 3yr CU E-LTU
P00924-B21	HPE 32GB 2Rx4 PC4-2933Y-R Smart Kit

No se incluyen licencias Microsoft para los escritorios virtuales

## Bundle VDI VSAN

Configuración base escalable desde 50 puestos VDI concurrentes básicos por servidor.

Bundle VDI VSAN		
P.N.	Descripción	Cant.
P23579-B21	HPE DL360 Gen10 4214R 1P 32G NC 8SFF Svr	1
P15977-B21	Intel Xeon-S 4214R Kit for DL360 Gen10	1
P00924-B21	HPE 32GB 2Rx4 PC4-2933Y-R Smart Kit	7
P04556-B21	HPE 240GB SATA RI SFF SC DS SSD	1
865408-B21	HPE 500W FS Plat Ht Plg LH Pwr Sply Kit	1
P04541-B21	HPE 400GB SAS WI SFF SC PM5 SSD	1
832514-B21	HPE 1TB SAS 7.2K SFF SC DS HDD	4
P9T55AAE	VMw Horizon Adv 10pk 3yr CU E-LTU	5
P9H45AAE	VMw vSAN Adv 1P 3yr E-LTU	2
817749-B21	HPE Eth 10/25Gb 2P 640FLR-SFP28 Adptr	1

### Completa tu solución

P.N.	Descripción
P04556-B21	HPE 240GB SATA RI SFF SC DS SSD
832514-B21	HPE 1TB SAS 7.2K SFF SC DS HDD
P9T55AAE	VMw Horizon Adv 10pk 3yr CU E-LTU
P04541-B21	HPE 400GB SAS WI SFF SC PM5 SSD

No se incluyen licencias Microsoft para los escritorios virtuales. Se requieren un mínimo de 3 servidores para entorno VSAN.

## → RACK

HPE 22U 600x1075mm G2 Kitted Advanced Pallet Rack with Side Panels and Baying

**PN: P9K03A**

**739€**



HPE 36U 600x1075mm G2 Kitted Advanced Pallet Rack

**PN: P9K05A**

**837€**



HPE 42U 600x1075mm G2 Kitted Advanced Pallet Rack

**PN: P9K07A**

**837€**



### Opciones RACK

HPE 600mm Rack Stabilizer Kit

**120€**

**PN: BW932A**

HPE 1U 10 Pack Black Universal Filler Panel

**38€**

**PN: BW928A**

HPE 10000 Rack Roof Mount Fan (220V) Kit

**165€**

**PN: 257414-B21**

HPE Rack Hardware Kit

**60€**

**PN: H6J85A**

→ **Configura tu RACK**

→ **Requerimientos energéticos**

→ **Información de producto**

## → PDU

HPE G2 Basic Mdlr 14.4kVA/C19 INTL PDU

**PN: P9Q51A**

**224€**



HPE G2 Mtrd Md 7.3kVA/60309

**PN: P9R54A**

**431€**



HPW G2 Basic 11kVA/C13 C19 INTL PDU

**PN: P9Q50A**

**289€**



## → UPS

HPE R1500 G5 INTL Rackmount UPS

**PN: Q1L90A**

**580€**



HPE R/t3000 G5 HV INTL Rackmount UPS

**PN: Q1LB7A**

**1.137€**



## → UPS

HPE T750 G5 INTL Tower (500W)

**PN: Q1F48A**

**274€**



HPE T1000 G5 INTL Tower (670W)

**PN: Q1F50A**

**362€**



HPE T1500 G5 INTL Tower (950W)

**PN: Q1F52A**

**418€**



## → KVM

HPE 0x1x8 G3 KVM Console Switch

**PN: AF651A**

**695€**



HPE 0x2x16 G3 KVM Console Switch

**PN: AF652A**

**969€**



HPE LCD 8500 1U Console INTL Kit

**PN: AF644A**

**777€**





Los servidores HPE ProLiant y HPE BladeSystem son la plataforma idónea donde llevar a cabo los proyectos de virtualización de tus clientes, por tres razones:

## ¿Sabías que?

- Las licencias OEM de VMware de HPE se pueden transferir a otro servidor, no están ligadas a la vida útil del servidor.
- El portfolio de productos de VMware que HPE venden en OEM es muy amplio.
- HPE Systems Insight Management se integra perfectamente con VMware ESXi.
- Las licencias OEM de VMware de HPE incluyen un mínimo de 1 año 7x24 de soporte y suscripción.
- Las ventas de las licencias OEM de HPE son reconocidas por VMware mediante programa de reconocimiento de ventas denominado “HPE OEM SKU Credit Program”.
- El soporte de las licencias OEM de VMware de HPE se realiza a través del Call-Center de HPE por lo que tendrá un único punto de contacto para todos sus problemas.
- Las licencias OEM de VMware de HPE son iguales a las comerciales de VMware.

### Mayor rendimiento

### Simplicidad

### Solución completa y certificad

	1 year 24x7 Bundled Support & Subscription		3 year 24x7 Bundled Support & Subscription		5 year 24x7 Bundled Support & Subscription	
	HP SKU (Elec)	PVP	HP SKU (Elec)	PVP	HP SKU (Elec)	PVP
<b>vSphere Essential KIT - 6 procesadores (3 Host) &amp; vCenter</b>						
Vsphere Essentials	BD706AAE	561€*	BD707AAE	676€*	BD510AAE	995€*
Vsphere Essentials PLUS	F6M48AAE	4.359€	F6M49AAE	5.818€	F6M50AAE	7.228€
<b>vSphere Remote Office - Branch Office (ROBO)</b>						
VMware vSphere ROBO Standard 25VM	P9A81AAE	3.066€*	P9A82AAE	4.091€*	P9A83AAE	5.083€*
VMware vSphere ROBO Advanced 25VM	P9A84AAE	4.617€*	P9A85AAE	6.161€*	P9A86AAE	7.654€*
<b>vSphere Editions - licencia por procesador</b>						
vSphere Standard	BD710AAE	1.049€	BD711AAE	1.356€	BD512AAE	1.895€
vSphere Enterprise Plus	BD714AAE	3.577€	BD715AAE	4.667€	BD514AAE	5.930€
<b>vSphere Acceleration Kits - 6 Procesadores&amp;vCenter</b>						
vSphere Standard AK Kit	P9U07AAE	11.454€*	P9U08AAE	15.564€*	P9U09AAE	19.538€*
vSphere Enterprise Plus AK Kit	P9U10AAE	24.864€*	P9U11AAE	34.163€*	P9U12AAE	43.156€*
<b>vRealize Operations por CPU</b>						
VMware vRealize Operations Standard por CPU	R1T82AAE	1.215€	R1T83AAE	1.621€	R1T84AAE	2.014€
VMware vRealize Operations Advanced por CPU	R1T85AAE	2.676€	R1T86AAE	3.570€	R1T87AAE	4.436€
<b>vCenter</b>						
Virtual Center Foundation	BD722AAE	1.740€*	BD723AAE	2.621€*	BD518AAE	3.473€*
Virtual Center Standard	P9U40AAE	6.148€*	P9U41AAE	7.692€*	P9U42AAE	10.193€*
Virtual Center Upgrade	BD726AAE	5.284€*	BD727AAE	7.339€*	BD520AAE	9.326€*
<b>VSAN</b>						
VMware VSAN Standard 1 Procesador	G4Y17AAE	2.557€*	G4Y18AAE	3.489€*	G4Y19AAE	4.239€*
VMware VSAN Advanced 1 Processor	P9H44AAE	4.097€*	P9H45AAE	5.469€*	P9H46AAE	6.794€*
VMware VSAN Enterprise 1 Processor	P9U52BAE	5.628€*	P9U53BAE	7.510€*	P9U54BAE	9.330€*
VMware VSAN ROBO Standard pack de 25 VM	QOE37BAE	12.756€	QOE38BAE	17.024€*	QOE39BAE	21.150€*
VMware VSAN ROBO Advanced pack de 25 VM	Q5T24AAE	20.459€	Q5T25AAE	27.304€*	Q5T26AAE	33.923€*
<b>Horizon View</b>						
Horizon View Standard Pack 10 Usuarios Concurrentes	P9T48AAE	2.396€*	P9T49AAE	3.197€*	P9T50AAE	3.973€*
Horizon View Advanced Pack 10 Usuarios Nominales	P9T51AAE	2.396€*	P9T52AAE	3.197€*	P9T53AAE	3.973€*
Horizon View Advanced Pack 10 Usuarios Concurrentes	P9T54AAE	3.837€*	P9T55AAE	5.121€*	P9T56AAE	6.363€*
Horizon View Enterprise Pack 10 Usuarios Nominales	P9T57AAE	3.356€*	P9T58AAE	4.479€*	P9T59AAE	5.565€*
Horizon View Enterprise Pack 10 Usuarios Concurrentes	P9T60AAE	5.528€*	P9T61AAE	7.377€*	P9T62AAE	9.165€*

\*Precio TPL



Las soluciones de **Red Hat y Suse de HPE** proporcionan a las empresas un entorno operativo Linux confiable y altamente disponible para cualquier versión compatible y para cualquier servidor ProLiant HPE.



## Beneficios soporte Red Hat y Suse



- Soporte en castellano
- Único punto de contacto Hardware y Software en HPE
- Tan solo 2 hrs de tiempo de respuesta
- Servicios adicionales disponibles: “instalaciones, análisis de rendimiento, formación, etc...”

Red Hat Enterprise Linux (2 socket or 2 guests - stackable)		
HPE SKU (Elec.)	Descripción	PVP
G3J28AAE	RHEL Svr 2 Sckt/2 Gst 1yr 24x7	<b>801€</b>
G3J29AAE	RHEL Svr 2 Sckt/2 Gst 1yr 9x5	<b>493€</b>
G3J30AAE	RHEL Svr 2 Sckt/2 Gst 3yr 24x7	<b>1.889€</b>
G3J31AAE	RHEL Svr 2 Sckt/2 Gst 3yr 9x5	<b>1.162€</b>
G3J32AAE	RHEL Svr 2 Sckt/2 Gst 5yr 24x7	<b>4.543€</b>
G3J33AAE	RHEL Svr 2 Sckt/2 Gst 5yr 9x5	<b>2.751€</b>

Red Hat Enterprise Linux for Virtual Datacenters* (2 socket - stackable & Unlimited guests)		
HPE SKU (Elec.)	Descripción	PVP
G3J22AAE	RHEL Vrtl DC 2 Sckt 1yr 24x7	<b>2.465€</b>
G3J23AAE	RHEL Vrtl DC 2 Sckt 1yr 9x5	<b>1.541€</b>
G3J24AAE	RHEL Vrtl DC 2 Sckt 3yr 24x7	<b>5.818€</b>
G3J25AAE	RHEL Vrtl DC 2 Sckt 3yr 9x5	<b>3.637€</b>
G3J26AAE	RHEL Vrtl DC 2 Sckt 5yr 24x7	<b>14.301€</b>
G3J27AAE	RHEL Vrtl DC 2 Sckt 5yr 9x5	<b>8.932€</b>

\*Please note: Only runs on a supported hypervisor (RHV, KVM up to 4 guests, HyperV and VMware)

SUSE Linux Enterprise Server		
HPE SKU (Elec.)	Descripción	PVP
P9P92AAE	SLES 1-2 Sckt Ultld VM 1yr 9x5 E-LTU	<b>1.201€</b>
P9P93AAE	SLES 1-2 Sckt Ultld VM 1yr 24x7 E-LTU	<b>2.243€</b>
N7F54AAE	SLES 1-2 Sckt/1-2 VM 1yr 24x7 E-LTU	<b>991 €</b>
N7F55AAE	SLES 1-2 Sckt/1-2 VM 1yr 9x5 E-LTU	<b>612 €</b>
M6K28AAE	SLES 1-2 Sckt/1-2 VM 3yr 24x7 E-LTU	<b>2.808€</b>
M6K29AAE	SLES 1-2 Sckt Ultld VM 3yr 24x7 E-LTU	<b>6.221€</b>
P9P94AAE	SLES 1-2 Sckt/1-2 VM 3yr 9x5 E-LTU	<b>1.615€</b>
P9P95AAE	SLES 1-2 Sckt Ultld VM 3yr 9x5 E-LTU	<b>3.230€</b>
P9P54AAE	SLES 1-2 Sckt/1-2 VM 5yr 24x7 E-LTU	<b>4.407€</b>
P9P55AAE	SLES 1-2 Sckt Ultld VM 5yr 24x7 E-LTU	<b>9.849€</b>

SUSE Linux Enterprise Client Entitlements for SUSE Manager		
HPE SKU (Elec.)	Descripción	PVP
P9P43AAE	SUSE Mgr LCM 1-2Skt/1-2VM 1y 24x7 E-LTU	<b>150€</b>
P9P44AAE	USE Mgr LCM 1-2Skt Utd VM 1y 24x7 E-LTU	<b>292€</b>
P9P45AAE	SUSE Mgr LCM 1-2Skt/1-2VM 3y 24x7 E-LTU	<b>387€</b>
P9P46AAE	SUSE Mgr LCM 1-2Skt Utd VM 3y 24x7 E-LTU	<b>764€</b>

Red Hat Enterprise Linux (2 socket - stackable & 4 guests)		
HPE SKU (Elec.)	Descripción	PVP
G5J62AAE	RHEL Svr 2 Sckt 4 Gst 1yr 24x7	<b>1.404€</b>
G5J63AAE	RHEL Svr 2 Sckt 4 Gst 1yr 9x5	<b>869€</b>
G5J64AAE	RHEL Svr 2 Sckt 4 Gst 3yr 24x7	<b>4.073€</b>
G5J65AAE	RHEL Svr 2 Sckt 4 Gst 3yr 9x5	<b>2.510</b>
Q0D22AAE	RHEL Svr 2 Sckt 4 Gst 5yr 24x7	<b>6.920€</b>

Red Hat Virtualization		
HPE SKU (Elec.)	Descripción	PVP
J1U48AAE	RHV 2 Sckt 1yr 24x7	<b>925€</b>
J1U49AAE	RHV 2 Sckt 1yr 9x5	<b>617€</b>
J1U50AAE	RHV 2 Sckt 3yr 24x7	<b>2.177€</b>
J1U51AAE	RHV 2 Sckt 3yr 9x5	<b>1.450€</b>
Q0D18AAE	RHV 2 Sckt 5yr 24x7	<b>5.328€</b>
Q0D19AAE	RHV 2 Sckt 5yr 9x5	<b>3.550€</b>

SUSE Linux Enterprise Manager Server		
HPE SKU (Elec.)	Descripción	PVP
P9P41AAE	SUSE Mgr Svr 1Inst Ultld Cl 1y 24x7 E-LTU	<b>7.298€</b>
P9P42AAE	SUSE Mgr Svr 1Inst Ultld Cl 3y 24x7 E-LTU	<b>19.699 €</b>

SUSE Linux Enterprise Storage		
HPE SKU (Elec.)	Descripción	PVP
P9P47AAE	SUSE ES BC 4 OSD 1-2 Skt 1yr 24x7 E-LTU	<b>8.892€</b>
P9P48AAE	SUSE ES EN 1 OSD 1-2 Skt 1yr 24x7 E-LTU	<b>2.223€</b>
P9P49AAE	SUSE ES BC 4 OSD 1-2 Skt 3yr 24x7 E-LTU	<b>23.945€</b>
P9P50AAE	SUSE ES EN 1 OSD 1-2 Skt 3yr 24x7 E-LTU	<b>6.019€</b>

→ **Nuevas HPE MSA Gen6**

Sistemas de almacenamiento híbrido preparados para flash, diseñados para brindar aceleración de las aplicaciones asequible y sin intervención para las exigentes cargas de trabajo de la pequeña y mediana empresa.



Ref:	R0Q74A	R0Q77A	R0Q78A	R0Q80A	R0Q84A	R0Q85A	R0Q87A	R0Q76A
	HPE MSA 2060 16Gb FC SFF Strg	HPE MSA 2060 12Gb SAS LFF Strg	HPE MSA 2060 12Gb SAS SFF Strg	HPE MSA 2062 16Gb FC SFF Strg	HPE MSA 2062 12Gb SAS SFF Strg	HPE MSA 1060 16Gb FC SFF Strg	HPE MSA 1060 12Gb SAS SFF Strg	HPE MSA 2060 10GbE iSCSI SFF Strg
<b>PVP sin I.V.A.</b>	<b>4.227€</b>	<b>5.345€</b>	<b>4.811€</b>	<b>7.051€</b>	<b>6.180€</b>	<b>4.013€</b>	<b>4.256€</b>	<b>5.841€</b>
<b>Support Services</b>	HT0J7E soporte 3 años NBD PVP 1.568€							

Ref:	Q2R19B	Q2R21B	Q2R23B	Q2R25B	Q1J00B	Q1J01B
	HPE MSA 1050 8Gb FC DC SFF Storage	HPE MSA 1050 12Gb SAS DC SFF Storage	HPE MSA 1050 1GbE iSCSI DC SFF Storage	HPE MSA 1050 10GbE iSCSI DC SFF Storage	HPE MSA 2050 SAN DC LFF Storage	HPE MSA 2050 SAN DC SFF Storage
<b>PVP sin I.V.A.</b>	<b>3.517€</b>	<b>3.724€</b>	<b>3.458€</b>	<b>4.522€</b>	<b>4.531€</b>	<b>4.531€</b>
<b>Support Services</b>						

Ref:	Q1J28B	Q1J29B	Q1J06B	Q1J07B	Q1J03B	Q1J31B
	HPE MSA 2050 SAS DC LFF Storage	HPE MSA 2050 SAS DC SFF Storage	HPE MSA 2050 LFF Disk Enclosure	HPE MSA 2050 SFF Disk Enclosure	HPE MSA 2052 SAN DC SFF Storage	HPE MSA 2052 SAS DC SFF Storage
<b>PVP sin I.V.A.</b>	<b>4.491€</b>	<b>4.678€</b>	<b>2.115€</b>	<b>1.822€</b>	<b>5.972€</b>	<b>6.041€</b>
<b>Support Services</b>						



# Discos MSA

Almacenamiento



Ref:	R0Q46A	R0Q47A	R0Q49A	R0Q55A	R0Q56A	R0Q58A	R0Q64A
	HPE MSA 960GB SAS RI SFF M2 SSD	HPE MSA 1.92TB SAS RI SFF M2 SSD	HPE MSA 1.92TB SAS RI LFF M2 SSD	HPE MSA 1.2TB SAS 10K SFF M2 HDD	HPE MSA 1.8TB SAS 10K SFF M2 HDD	HPE MSA 6TB SAS 7.2K LFF M2 HDD	HPE MSA 5.4TB SAS 15K SFF M2 6pk HDD Bdl
<b>PVP sin I.V.A.</b>	<b>466€</b>	<b>745€</b>	<b>1.348€</b>	<b>330€</b>	<b>463€</b>	<b>568€</b>	<b>1.901€</b>

Ref:	R0Q65A	R0Q66A	R0Q67A	R0Q69A	R0Q70A	R0Q71A	R0Q72A
	HPE MSA 7.2TB SAS 10K SFF M2 6pk HDD Bdl	HPE MSA 10.8T SAS 10K SFF M2 6pk HDD Bdl	HPE MSA 14.4T SAS 10K SFF M2 6pk HDD Bdl	HPE MSA 48TB SAS 7.2K LFF M2 6pk HDD Bdl	HPE MSA 60TB SAS 7.2K LFF M2 6pk HDD Bdl	HPE MSA 72TB SAS 7.2K LFF M2 6pk HDD Bdl	HPE MSA 84TB SAS 7.2K LFF M2 6pk HDD Bdl
<b>PVP sin I.V.A.</b>	<b>1.341€</b>	<b>1.697€</b>	<b>1.797€</b>	<b>3.111€</b>	<b>3.500€</b>	<b>3.673€</b>	<b>4.057€</b>

Ref:	Q2R41A	C8R24B	C8R25B	R0P92A	Q1H47A	J9F48A	J9F49A
	HPE MSA 2.4TB 12G SAS 10K 2.5in 512e HDD	HPE MSA 16Gb SW FC SFP 4pk XCVR	HPE MSA 10Gb SR iSCSI SFP 4pk XCVR	HPE MSA 72TB SAS 7.2K LFF 6pk HDD Bdl	HPE MSA 900GB 12G SAS 15K SFF ENT HDD	HPE MSA 1.2TB 12G SAS 10K 2.5in ENT HDD	HPE MSA 1.8TB 12G SAS 10K 2.5in 512e HDD
<b>PVP sin I.V.A.</b>	<b>924€</b>	<b>284€</b>	<b>244€</b>	<b>3.866€</b>	<b>847€</b>	<b>300€</b>	<b>421€</b>

**Support Services** UC718E. Instalación de complemento MSA **PVP 97,6€**

# Discos MSA

Almacenamiento



Ref:	J9F43A	N9X96A	C8S75B	J9F42A	J9F46A	MOS90A
	HPE MSA 6TB 12G SAS 7.2K 3.5in MDL HDD	HPE MSA 800GB 12G SAS MU 2.5in SSD	HPE MSA 1Gb RJ-45 ISCSI SFP 4pk XCVR	HPE MSA 600GB 12G SAS 15K 2.5in ENT HDD	HPE MSA 600GB 12G SAS 10K 2.5in ENT HDD	HPE MSA 8TB 12G SAS 7.2K 3.5in 512e HDD
<b>PVP sin I.V.A.</b>	<b>418€</b>	<b>1.562€</b>	<b>293€</b>	<b>627€</b>	<b>316€</b>	<b>877€</b>
<b>Support Services</b>	UC718E. Instalación de complemento MSA <b>PVP 97,6€</b>					

Ref:	K2Q82A	ROP85A	ROP86A	ROP87A	ROP88A	ROP89A	ROP90A
	HPE MSA 4TB 12G SAS 7.2K 3.5in MDL HDD	HPE MSA 7.2TB SAS 10K SFF 6pk HDD Bdl	HPE MSA 10.8TB SAS 10K SFF 6pk HDD Bdl	HPE MSA 14.4TB SAS 10K SFF 6pk HDD Bdl	HPE MSA 3.6TB SAS 15K SFF 6pk HDD Bdl	HPE MSA 5.4TB SAS 15K SFF 6pk HDD Bdl	HPE MSA 48TB SAS 7.2K LFF 6pk HDD Bdl
<b>PVP sin I.V.A.</b>	<b>298€</b>	<b>1.561€</b>	<b>2.193€</b>	<b>2.630€</b>	<b>1.814€</b>	<b>2.455€</b>	<b>2.807€</b>

Ref:	ROP91A	ROQ22A	ROQ35A	ROQ36A	ROQ37A	ROQ38A
	HPE MSA 60TB SAS 7.2K LFF 6pk HDD Bdl	HPE MSA 84TB SAS 7.2K LFF 6pk HDD Bdl	HPE MSA 960GB SAS 12G Read Intensive SFF (2.5in) 3yr Wty SSD	HPE MSA 960GB SAS 12G Read Intensive LFF (3.5in) 3yr Wty SSD	HPE MSA 1.92TB SAS 12G Read Intensive SFF (2.5in) 3yr Wty SSD	HPE MSA 1.92TB SAS 12G Read Intensive LFF (3.5in) 3yr Wty SSD
<b>PVP sin I.V.A.</b>	<b>3.582 €</b>	<b>3.559 €</b>	<b>775 €</b>	<b>775 €</b>	<b>861 €</b>	<b>1.155 €</b>



Ref:	BB874A	EH969A	EH970A	BC022A	BC023A	Q6Q67A
	<b>HPE StoreEver LTO-7 Ultrium 15000 Ext Tape Drive</b>	<b>HPE StoreEver LTO-6 Ultrium 6250 Int Tape Drive</b>	<b>HPE StoreEver LTO-6 Ultrium 6250 Ext Tape Drive</b>	<b>HPE StoreEver LTO-8 Ultrium 30750 Internal Tape Drive</b>	<b>HPE StoreEver LTO-8 Ultrium 30750 External Tape Drive</b>	<b>HPE StoreEver MSL LTO-8 Ultrium 30750 FC Drive Upgrade Kit</b>
<b>PVP sin I.V.A.</b>	<b>3.119€</b>	<b>1.544€</b>	<b>1.832€</b>	<b>3.307€</b>	<b>3.702€</b>	<b>4.766€</b>
<b>Velocidad de transferencia</b>	300MB/s (nativo)	1.44TB/H en modo comprimido	1.44TB/H en modo comprimido	300 MB/s en modo nativo	300 MB/s en modo nativo	300 MB/s en modo nativo
<b>Capacidad</b>	Hasta 6.25TB	Hasta 6.25TB	Hasta 6.25TB	Hasta 30 TB Compressed 2.5:1	Hasta 30 TB Compressed 2.5:1	Hasta 30TB
<b>Tipo</b>	Externa	Interna	Externa	Interna	Externa	Interna
<b>Compatibilidad en lectura</b>	LTO-7, 6 y 5	LTO-6, 5 y 4	LTO-6, 5 y 4	LTO-8 y 7	LTO-8 y 7	LTO-8 y 7
<b>Compatibilidad en escritura</b>	LTO-7 y 6	LTO 6 y 5	LTO 6 y 5	LTO-8 y 7	LTO-8 y 7	LTO-8 y 7
<b>Support Services</b>	H1FV4E. Soporte HPE 3 años FC día siguiente <b>PVP 293€</b>		U3AX5E. Soporte HPE 3 años FC día siguiente <b>PVP 679€</b>		HS098E. Soporte HPE 3 años FC día siguiente <b>PVP 1.156,3€</b>	

Ref:	Q6Q68A	N7P36A	N7P37A	COH27A	COH28A	EH969A
	<b>HPE StoreEver MSL LTO-8 Ultrium 30750 SAS Drive Upgrade Kit</b>	<b>HPE StoreEver MSL LTO-7 Ultrium 15000 FC Drive Upgrade Kit</b>	<b>HPE StoreEver MSL LTO-7 Ultrium 15000 SAS Drive Upgrade Kit</b>	<b>HP StoreEver MSL LTO-6 Ultrium 6250 SAS Drive Upgrade Kit</b>	<b>HP StoreEver MSL LTO-6 Ultrium 6250 FC Drive Upgrade Kit</b>	<b>HPE StoreEver LTO-6 Ultrium 6250 SAS Internal</b>
<b>PVP sin I.V.A.</b>	<b>4.191€</b>	<b>4.078€</b>	<b>3.903€</b>	<b>2.480€</b>	<b>2.531€</b>	<b>1.544€</b>
<b>Velocidad de transferencia</b>	300 MB/s en modo nativo	300 MB/s en modo nativo	300 MB/s en modo nativo	400MB/s en modo nativo	400MB/s en modo nativo	160MB/s en modo nativo
<b>Capacidad</b>	Hasta 30TB	Hasta 15TB	Hasta 15TB	Hasta 6,25TB	Hasta 6,25TB	Hasta 6,25TB
<b>Tipo</b>	Interna	Interna	Interna	Interna	Interna	Interna
<b>Compatibilidad en lectura</b>	LTO-8 y 7	LTO-7, 6 y 5	LTO-7, 6 y 5	LTO-6, 5 y 4	LTO-6, 5 y 4	LTO-6, 5 y 4
<b>Compatibilidad en escritura</b>	LTO-8 y 7	LTO-7 y 6	LTO-7 y 6	LTO 6 y 5	LTO 6 y 5	LTO 6 y 5

→ **Librería de Cintas**



Ref:	R1R75A	Q6Q62B
	<b>HPE MSL 1/8 G2 0-drive Tape Autoloader</b>	<b>HPE StoreEver MSL3040 Scalable Library Base Module</b>
<b>PVP sin I.V.A.</b>	<b>1.415€</b>	<b>2.281€</b>
<b>Velocidad de transferencia</b>	1.08 TB/hr	300MB/s en modo nativo
<b>Capacidad</b>	Hasta 240TB	Hasta 8.4 PB en modo comprimido
<b>Tipo</b>	Externa	Externa
<b>Support Services</b>	HC9K6E. Soporte HPE 3 años FC día siguiente <b>PVP 959€</b>	HH6V6E. Soporte HPE 3 años FC día siguiente <b>PVP 1.574€</b> . U4823E. Instalación básica HPE <b>PVP 243€</b>



Grandes descuentos en almacenamiento HPE



## HPE StoreEasy



P.N.	Producto	PVP
Q2P72B	HPE StoreEasy 1660 Storage	<b>3.330€</b>
Q2R92B	HPE StoreEasy 1460 8TB SATA Storage	<b>2.601€</b>
Q2R93B	HPE StoreEasy 1460 16TB SATA Storage	<b>3.039€</b>
Q2R94B	HPE StoreEasy 1460 32TB SATA Storage	<b>Baj. PRECIO 5.859€</b>
Q2R96B	HPE StoreEasy 1560 8TB SATA Storage	<b>3.419€</b>
Q2R97B	HPE StoreEasy 1560 16TB SATA Storage	<b>3.671€</b>
Q2P72B	HPE StoreEasy 1660 Storage	<b>3.330€</b>
Q2P71B	HPE StoreEasy 1660 Perf Storage	<b>3.520€</b>
Q2P73B	HPE StoreEasy 1660 16TB SAS Storage	<b>6.763€</b>
Q2P74B	HPE StoreEasy 1660 32TB SAS Storage	<b>8.435€</b>
Q2P75B	HPE StoreEasy 1660 64TB SAS Storage	<b>10.756€</b>
R0R67A	HPE StoreEasy 1660 Exp Strg	<b>6.407€</b>
Q2P93A	HPE StoreEasy 1660 4LFF Mid Drive Cage	<b>222€</b>
Q2P76B	HPE StoreEasy 1860 Perf Storage	<b>5.383€</b>
Q2P77B	HPE StoreEasy 1860 Storage	<b>4.740€</b>
Q2P78B	HPE StoreEasy 1860 9.6TB SAS Storage	<b>7.781€</b>
Q2P79B	HPE StoreEasy 1860 14.4TB SAS Storage	<b>9.394€</b>
Q2P94A	HPE StoreEasy 1860 4SFF Rear Drive Cage	<b>283€</b>
Q2P91A	HPE StoreEasy 10GbE 2-port 530T Adptr	<b>341€</b>
Q2P92A	HPE StoreEasy 10GbE 2-port 530SFP+ Adptr	<b>235€</b>
HH5H7E	Soporte HPE FC día siguiente para StoreEasy 1660/1860	<b>278€</b>
HH5X2E	Soporte HPE 3 años FC día siguiente para StoreEasy 1460	<b>235€</b>
HH6L7E	Soporte HPE 3 años FC día siguiente para StoreEasy 1560	<b>199€</b>

## HPE StoreOnce



P.N.	Producto	PVP
BB954A	HPE StoreOnce 3620 24TB System	<b>Baj. PRECIO 11.305€</b>
BB955A	HPE StoreOnce 3640 48 TB System	<b>15.788€</b>
BC002A	HPE StoreOnce Gen4 VSA (4.x code)	<b>1.630€</b>
BC002AAE	HPE StoreOnce Gen4 VSA (4.x code)	<b>1.630€</b>
BC005A	HPE StoreOnce Gen4 VSA (4.x code)	<b>37.732€</b>
BC005AAE	HPE StoreOnce Gen4 VSA (4.x code)	<b>37.732€</b>
BB960A	HPE StoreOnce 3620 24TB Cap Upg Kit	<b>6.432€</b>
BB962A	HPE StoreOnce 3640 48TB Cap Upg Kit	<b>13.156€</b>
BB984A	HPE StoreOnce Gen4 10GbE-T Network Card	<b>1.267€</b>
BB982A	HPE StoreOnce Gen4 10/25Gb SFP Card	<b>1.267€</b>
BB986A	HPE StoreOnce Gen4 16Gb FC Network Card	<b>2.534€</b>
BB990A	HPE StoreOnce Gen4 32Gb FC Network Card	<b>3.684€</b>
BB956A	HPE StoreOnce 5200 Base System	<b>14.656€</b>
BB958A	HPE StoreOnce 5250 Base System	<b>16.568€</b>
BB959A	HPE StoreOnce 5650 Base System	<b>29.206€</b>
BB964A	HPE StoreOnce 5200 48TB Cap Upg Kit	<b>4.779€</b>
BB966A	HPE StoreOnce 52/5650 60TB Drwr Upg Kit	<b>10.514€</b>
BC003AAE	HPE StoreOnce VSA Stackable 1TB E-LTU	<b>318€</b>
BC012AAE	HPE StoreOnce Cloud Bank RW 1TB E-LTU	<b>85€</b>
BC013AAE	HPE StoreOnce Clid Bk Detach 1TB E-LTU	<b>43€</b>
BB943AAE	HPE StoreOnce 3540 24TB Cap Upg E-LTU	<b>Baj. PRECIO 5.036€</b>
BB944AAE	HPE StoreOnce 3520 12TB Cap Upg E-LTU	<b>2.436€</b>
P9L02AAE	HPE StoreOnce VSA 4TB E-LTU	<b>1.502€</b>
P9L03AAE	HPE StoreOnce VSA 10TB E-LTU	<b>3.754€</b>
P9L05AAE	HPE StoreOnce VSA 50TB E-LTU	<b>17.375€</b>
P9L06AAE	HPE StoreOnce VSA Upg 4-10TB E-LTU	<b>2.252€</b>
P9L07AAE	HPE StoreOnce VSA Upg 10-20TB E-LTU	<b>3.754€</b>
P9L08AAE	HPE StoreOnce VSA Upg 20-50TB E-LTU	<b>10.424€</b>
Q0Q48AAE	HPE StoreOnce VSA Upg 20-32TB E-LTU	<b>4.421€</b>
Q0Q49AAE	HPE StoreOnce VSA Upg 32-50TB E-LTU	<b>5.561€</b>
HF3P0E	Soporte HPE 3 años FC día siguiente para StoreOnce 3620 24TB	<b>496€</b>
H0NR0E	Soporte HPE 3 años FC día siguiente para StoreOnce 3100 8TB	<b>501€</b>
H0NT4E	Soporte HPE 3 años FC día siguiente para StoreOnce3500 12TB	<b>1.093,1€</b>
H0NV8E	Soporte HPE 3 años FC día siguiente para StoreOnce 3500 24TB	<b>1.311,6€</b>
HF3P1E	Soporte HPE 3 años FC día siguiente para StoreOnce 3640 48TB	<b>534,6€</b>
HF3L4E	Soporte HPE 4 años FC 24x7 StoreOnce VSA 4TB	<b>508,8€</b>
HF3M4E	Soporte HPE 4 años FC 24x7 StoreOnce VSA 100TB	<b>12.721,6€</b>

## HPE StoreEver



P.N.	Producto	PVP
Q6Q62B	HPE StoreEver MSL3040 Scalable Library Base Module	<b>2.281€</b>
TC406AAE	HPE StoreEver MSL TapeAssure Adv E-LTU	<b>Baj. PRECIO 1.608€</b>
TC407AAE	HPE StoreEver AL TapeAssure Adv E-LTU	<b>965€</b>
TC445AAE	HPE StoreEver MSL6480 TapeAssu Adv E-LTU	<b>2.252€</b>
TC469AAE	HPE StoreEver MSL6480 ESKM Encryp E-LTU	<b>3.860€</b>
HH6V6E	Soporte HPE 3 años día siguiente MSL3040	<b>1.573,7€</b>

## RDX

P.N.	Producto	PVP
C8S07B	HPE RDX+ External Docking System	<b>136€</b>
C8S06A	HPE RDX USB 3.0 Internal Docking Station	<b>119€</b>
Q2Q42A	HPE RDX 500GB Removable Disk Cartridge	<b>89€</b>
Q2Q44A	HPE RDX 1TB Removable Disk Cartridge	<b>125€</b>
Q2Q46A	HPE RDX 2TB Removable Disk Cartridge	<b>216€</b>
Q2Q48A	HPE RDX 4TB Removable Disk Cartridge	<b>341€</b>

## Switches & HBAs

P.N.	Producto	PVP
Q1H70B	HPE SN3600B 32Gb 24/8 FC Switch	<b>3.675€</b>
P9D93A	HPE SN1100Q 16Gb 1p FC HBA	<b>804€</b>
Q0L14A	HPE SN1200E 16Gb 2p FC HBA	<b>1.290€</b>
Q0L13A	HPE SN1200E 16Gb 1p FC HBA	<b>498€</b>

**Transactional Price List** Consigue el mejor precio con el programa HPE TPL →

## Bundles LTO5

### ¡Últimas unidades!

La familia de unidades de cinta HPE LTO Ultrium es la principal línea de dispositivos de respaldo y archivo de Hewlett Packard Enterprise.

El HPE LTO-5 Ultrium 3000 representa la quinta generación de tecnología de unidad de cinta LTO de HPE, capaz de almacenar hasta 3 TB por cartucho al tiempo que proporciona facilidad de uso con soporte para cifrado de datos de hardware LTFS y AES de 256 bits.

El Ultrium 3000 proporciona protección de la inversión con soporte completo de lectura y escritura con medios LTO-4 y la capacidad de leer cartuchos LTO-3.

**¡No dejes escapar esta oportunidad!**

\*Promoción vigente hasta finales de abril de 2021.

#### Bundle LTO5 - A

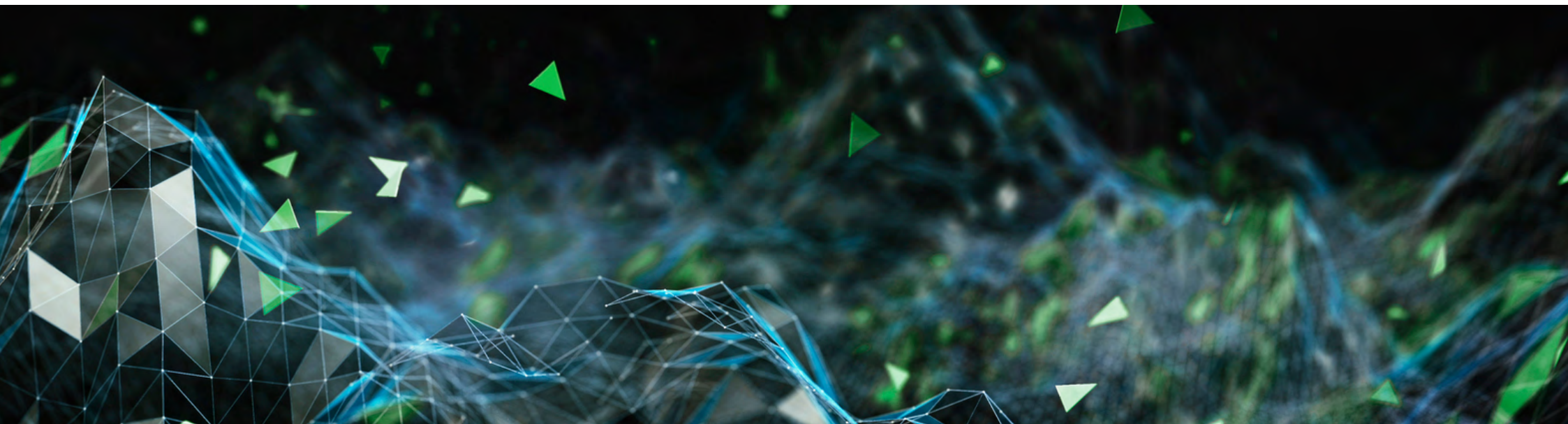
P.N.	Descripción	Cant.
EH957B	HPE LTO5 Ultrium 3000 SAS Int Tape Drive	1
C7975A	HPE LTO-5 Ultrium 3TB RW Data Cartridge	5

**PVP 1.149€\***

#### Bundle LTO5 - B

P.N.	Descripción	Cant.
EH958B	HPE LTO5 Ultrium 3000 SAS Ext Tape Drive	1
C7975A	HPE LTO-5 Ultrium 3TB RW Data Cartridge	5

**PVP 1.451€\***





The background is a complex digital environment. It features a grid of large, semi-transparent rectangular panels in various colors like teal, blue, and purple. These panels are set against a dark, starry space background. In the foreground and midground, there are several 3D rectangular blocks of different sizes and colors, including red, orange, yellow, and cyan. Some of these blocks are stacked or arranged in a way that suggests a path or a structure. The overall aesthetic is futuristic and high-tech.

Ir a inicio

# Hewlett Packard Enterprise

Compute & Storage PVP Abril 2021

# Aruba Instant On 1930

Diseñados pensando en las pequeñas y medianas empresas

## Switches de Alto rendimiento

Nivel 2+ (Rutas estáticas)  
Modelos de 8, 24 y 48 puertos, con y sin PoE+  
Uplinks SFP y SFP+  
Funciones de Seguridad avanzadas  
Gestión web inteligente GUI  
Gestión Cloud Aruba Instant On

### Gestión remota

Gestión móvil y portal Cloud o gestión web GUI tradicional

### Sin costes ocultos

Sin licencias ni costes adicionales, gestión Cloud incluida en el precio de por vida



### Seguridad avanzada

Funciones avanzadas de Seguridad integradas para proteger la red de amenazas

### Configuración sencilla

Guía paso a paso con la aplicación Cloud Aruba Instant On

## Conoce todas las referencias

		PVP
JL680A	Aruba Instant On 1930 8G 2SFP Switch	117€
JL681A	Aruba Instant On 1930 8G Class4 PoE 2SFP 125W Switch	216€
JL682A	Aruba Instant On 1930 24G 4SFP/SFP+ Switch	213€
JL683A	Aruba Instant On 1930 24G Class4 PoE 4SFP/SFP+ 195W Switch	379€
JL684A	Aruba Instant On 1930 24G Class4 PoE 4SFP/SFP+ 370W Switch	551€
JL685A	Aruba Instant On 1930 48G 4SFP/SFP+ Switch	393€
JL686A	Aruba Instant On 1930 48G Class4 PoE 4SFP/SFP+ 370W Switch	707€



→ Evolución de la familia 1920S

Disponible en





IDEAL PARA DESPLIEGE EN CASA



NUEVO



### AP11

Robust 802.11ac  
Wave 2 Wi-Fi

P.N.: R2W96A  
Aruba Instant On AP11  
(RW) Access Point

99€

P.N.: R3J22A  
Aruba Instant On  
AP11 (EU) Bundle

118€

Fuente de alimentación incluida

### AP11D

Desktop 802.11ac  
Wave 2 Wi-Fi

P.N.: R2X16A  
Aruba Instant On  
AP11D (RW) Access Point

140€

P.N.: R3J26A  
Aruba Instant On AP11D  
(EU) Bundle

159€

Fuente de alimentación incluida

### AP12

Mid Density 802.11ac  
Wave 2 Wi-Fi

P.N.: R2X01A  
Aruba Instant On AP12  
(RW) Access Point

169€

P.N.: R3J24A  
Aruba Instant On AP12  
(EU) Bundle

188€

Fuente de alimentación incluida

### AP22

Fast 802.11ax, 2X2:2  
Wi-Fi CERTIFIED 6™ (Wi-Fi 6)

P.N.: R4W02A  
Aruba Instant On  
AP22 (RW) Access Point

188€

P.N.: R6M50A  
Instant On AP22 with  
12V PSU EU Bundle

197€

Fuente de alimentación incluida

### AP15

High Density 802.11ac  
Wave 2 Wi-Fi

P.N.: R2X06A  
Aruba Instant On  
AP15 (RW) Access Point

197€

### AP17

Outdoor 802.11ac Wave  
2 Wi-Fi

P.N.: R2X11A  
Aruba Instant On  
AP17 (RW) Access Point

244€

Puedes conectar tu Instant On con un switch PoE  
o usando nuestros adaptadores de corriente:

P.N.: R3X85A  
Aruba Instant On 12V Power Adapter  
19€

P.N.: R3X86A  
Aruba Instant On 48V Power Adapter  
19€

P.N.: R2X22A  
Aruba Instant On POE Midspan  
37€



**WiFi**  
más rápido  
y preparado para  
múltiples  
conexiones



**Fácil**  
configuración  
y despliegue  
con SMART MESH



**Limita**  
el horario  
de conexión



**Los clientes**  
ven tus ofertas  
antes de conectarse  
a WiFi con página  
personalizada



**El cliente**  
acepta  
condiciones del  
servicio al entrar  
(protección legal  
para empresa)



Red empresa



Clientes

**Separados**  
(evitamos virus e  
intrusiones en tu  
red)



cifrado  
conexión  
clientes

**Evita robos**  
de datos entre  
Tablet o  
Smartphone  
y antena WiFi



**Bloquea**  
contenido  
inapropiado



## 1+1 Aruba Instant On.

Llévate un AP totalmente gratis con la compra de tu Switch

### 1+1 Switch OfficeConnect

P.N.	Compra un
J9982A	HPE 1820 8G POE+ 65W Swch

y llévate gratis un

**R2W96A Aruba Instant On AP11**

**232€**

PVP Recomendado



P.N.	Compra un
JG963A	HPE 1950 48G 2SFP+ 2XGT POE+

y llévate gratis un

**R2X06A Aruba Instant On AP15**

**2.031€**

PVP Recomendado



### 1+1 Switch HPE Aruba

P.N.	Compra un
J9772A	Aruba 2530 48G PoE+ Swch

y llévate gratis un

**R2X01A Aruba Instant On AP12**

**1.985€**

PVP Recomendado



P.N.	Compra un
J9773A	Aruba 2530 24G PoE+ Swch

y llévate gratis un

**R2X01A Aruba Instant On AP12**

**1.068€**

PVP Recomendado



**NUEVO  
BUNDLE**

P.N.	Compra un
JL684A	Aruba IOn 1930 24G 4SFP+ 370W Sw

y llévate gratis un

**R2X01A Aruba Instant On AP12 (RW) Access Point**

**550€**

PVP Recomendado



➔ **Aruba IOn 1930 24G 4SFP+ 370W Sw**  
PN JL684A



Gestión remota  
Sin costes ocultos  
Seguridad avanzada  
Configuración sencilla

## Top Value HPE OfficeConnect

Obtenga una red segura y fiable que se configura sencillez, se gestiona con facilidad y se puede mantener con recursos de TI limitados.

FINANCIACIÓN  
**0% REAL\***

Abril  
**PVP 2021**

### No gestionables

#### Familia 1405

- Plug and Play
- Ideal para la pequeña empresa
- 3-YearsWarranty



P.N.	Nombre	PVP Recomendado
<b>Gigabit 10/100/1000</b>		
JH407A	HPE 1405 5G v3 Switch	41€
JH408A	HPE 1405 8G v3 Switch	53€

#### Nueva Familia 1420

- Modelos PoE+ • Modelo con 10GbE SFP+Uplinks
- Plug and Play • Diseñados para oficinas pequeñas, tanto en configuraciones Gigabit como Fast Ethernet
- Limited Lifetime Warranty



P.N.	Nombre	PVP Recomendado
<b>Gigabit 10/100/1000</b>		
JH327A	HPE 1420 5G	40€
JH328A	HPE 1420 5G PoE+ (32W)	117€
JH329A	HPE 1420 8G	53€
JH330A	HPE 1420 8G PoE+ (64W)	168€
JH016A	HPE 1420-16G	140€
JG708B	HPE 1420 24G	163€
JH017A	HPE 1420-24G-2SFP	223€
JH018A	HPE 1420-24G-2 x 10G SFP+	320€
JH019A	HPE 1420-24G-PoE+ (124W)	394€

### Gestión Web Nivel 2

#### Familia 1820

- QoS • EEE
- VLAN • Spanning Tree
- Limited Lifetime Warranty



1+1 Promo

P.N.	Nombre	PVP Recomendado
<b>Gigabit 10/100/1000</b>		
J9979A	HPE 1820-8G	107€
J9982A	HPE 1820-8G-PoE + (65W)	232€
J9980A	HPE 1820-24G	215€
J9983A	HPE 1820-24G-PoE + (185W)	394€
J9981A	HPE 1820-48G	424€
J9984A	HPE 1820-48G-PoE + (370W)	785€

### Gestión Web Nivel 3 Lite

#### Familia 1950

- Stacking IRF hasta 4 equipos
- 2 puertos 10GbE SFP+
- 2 puertos 10GbE BASE-T
- Agregador 16 puertos 10GbE
- Modelos PoE+
- Limited Lifetime Warranty



1+1 Promo

P.N.	Nombre	PVP Recomendado
<b>10GbE Uplinks (SFP+ &amp; BASE-T)</b>		
JG960A	HPE 1950-24G-2SFP+-2XGT	865€
JG961A	HPE 1950-48G-2SFP+-2XGT	1.468€
JG962A	HPE 1950-24G-2SFP+-2XGT-PoE+	1.159€
JG963A	HPE 1950-48G-2SFP+-2XGT-PoE+	2.031€

#### Agregador 10GbE

JH295A	HPE 1950 12XGT 4SFP+	1.636€
--------	----------------------	--------

Te regalamos un Punto de acceso con la compra de tu Switch.

aruba  
Instant ON

1+1 Promo



## Gestión completa de nivel 2

### Familia 2530

- ACLS
- Seguridad de acceso
- Priorización de tráfico
- sFlow
- IPv4/IPv6
- Modelos PoE+

**Limited Lifetime Warranty**



**aruba**  
Instant **on**

**Promoción 1+1**

1+1 Promo

Te regalamos un Punto de acceso con la compra de tu Switch.

1+1 Promo

P.N.	Nombre	PVP Recomendado
<b>Fast Ethernet 10/100</b>		
J9783A	Aruba 2530-8	284€
J9780A	Aruba 2530-8-PoE+	413€
JL070A	Aruba 2530 8 PoE+ Internal PS Swch	465€
J9782A	Aruba 2530-24	400€
J9779A	Aruba 2530-24-PoE+	823€
J9781A	Aruba 2530-48	677€
J9778A	Aruba 2530-48-PoE+	1.455€

### Gigabit 10/100/1000

J9777A	Aruba 2530-8G Switch	370€
J9774A	Aruba 2530-8G-PoE+Switch	451€
J9776A	Aruba 2530 24G Switch	618€
J9773A	Aruba 2530 24G PoE+Switch	1.068€
J9775A	Aruba 2530-48G Switch	1.151€
J9772A	Aruba 2530-48G-PoE+Switch	1.985€

### Familia 2540

- SFP+ 10GbE Uplinks
- Limited Lifetime Warranty**



P.N.	Nombre	PVP Recomendado
<b>10GbE Uplinks SFP+</b>		
JL354A	Aruba 2540 24G 4SFP+	1.469€
JL355A	Aruba 2540 48G 4SFP+	2.166€
JL356A	Aruba 2540 24G PoE+ 4SFP+	1.814€
JL357A	Aruba 2540 48G PoE+ 4SFP+	2.759€

\*HPE 1 año Foundation Care reemplazo en 4 horas

## ¡Ahora conecta a fibra a un precio irreplicable!



**Limited Lifetime Warranty**



J4858D	Aruba 1G SFP LC SX 500m MMF XCVR	143€	J9281D	Aruba 10G SFP+ to SFP+ 1m DAC Cable	98€
J4859D	Aruba 1G SFP LC LX 10km SMF XCVR	275€	J9283D	Aruba 10G SFP+ to SFP+ 3m DAC Cable	159€
J9150D	Aruba 10G SFP+ LC SR 300m MMF XCVR	537€	J9285D	Aruba 10G SFP+ to SFP+ 7m DAC Cable	215€

## Gestión completa de nivel 3

### Familia 2930F

- Stacking frontal VSF
- Enrutamiento estático Nivel 3 y RIP
- 4 x 10 GbE SFP+ Uplinks
- Modelos PoE+
- OpenFlow 1.3 (SDN Ready)
- Garantía de por vida

**Limited Lifetime Warranty**



P.N.	Nombre	PVP Recomendado
<b>1GbE Uplinks SFP+</b>		
JL259A	Aruba 2930F 24G 4SFP	1.371€
JL261A	Aruba 2930F 24G PoE+ 4SFP	1.815€
JL260A	Aruba 2930F 48G 4SFP	2.324€
JL262A	Aruba 2930F 48G PoE+ 4SFP	3.146€
JL557A	Aruba 2930F 48G PoE+ 4SFP (740W)	3.870€

### 10GbE Uplinks SFP+

JL258A	Aruba 2930F 8G PoE+ 2SFP+	1.122€
JL693A	Aruba 2930F 12G PoE+ 2G/2SFP+	1.965€
JL253A	Aruba 2930F 24G 4SFP+	2.135€
JL255A	Aruba 2930F 24G PoE+ 4SFP+	2.636€
JL254A	Aruba 2930F 48G 4SFP+	3.146€
JL256A	Aruba 2930F 48G PoE+ 4SFP+	4.008€
JL253A	Aruba 2930F 24G 4SFP+	3.870€
JL558A	Aruba 2930F 48GPoE+4SFP+740W Swch	4.731€

### Familia 2930M

- Enrutamiento estático Nivel 3 y RIP
- Posibilidad de fuente de alimentación redundante. Necesario añadir módulo de alimentación JL085A o JL086A
- 4 x 1GbE SFP Uplinks
- Opción módulo Stacking hasta 10 equipos
- Opción módulo 4 enlaces 10GbE SFP+ ó SmartRate
- Opción módulo 40GbE QSFP+

**Limited Lifetime Warranty**



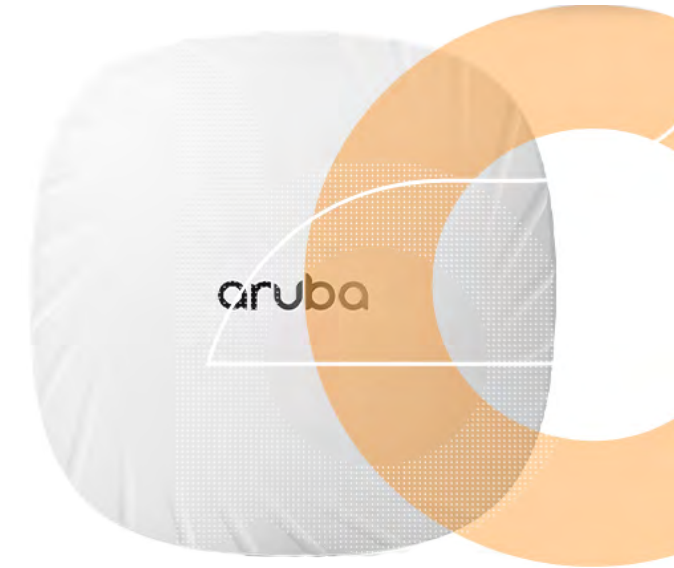
P.N.	Nombre	PVP Recomendado
<b>10GbE Uplinks SFP+</b>		
JL319A	Aruba 2930M 24G 1-slot Switch	2.689€
JL320A	Aruba 2930M 24G PoE+ with 1-slot Switch	2.929€
JL321A	Aruba 2930M 48G with 1-slot Switch	4.599€
JL322A	Aruba 2930M 48G PoE+ 1-slot Switch	5.379€

### Módulos

JL325A	Aruba 2930 2-port Stacking Module	867€
JL081A	Aruba 2930M 4 Smrt Rte PoE+ Module	1699€
JL078A	Aruba 2930M 1QSFP+ 40GbE Module	2329€
JL083A	Aruba 2930M 4SFP+ Module	1226€
J9734A	Aruba 2920 0.5m Stacking Cable	133€
JL085A	Aruba X371 12VDC 250W PS	491€
JL086A	Aruba X372 54VDC 680W PS	669€

\*HPE 1 año Foundation Care reemplazo en 4 horas

# Puntos de acceso compatibles con Wi-Fi 6 (802.11ax) serie 500



## ¿Qué es 802.11ax (Wi-Fi 6)? Y por qué lo necesitas.

Mucho ha cambiado en los últimos años. El crecimiento y la diversidad de los clientes, así como los tipos de aplicaciones y tráfico que se generan, han hecho necesario que los estándares inalámbricos evolucionen para mantener el ritmo. El tráfico de voz y vídeo sensible a la latencia está compartiendo espacio aéreo con dispositivos de IoT que envían pequeños paquetes de datos, lo que ralentiza a una red inalámbrica. Para resolver este problema, las redes inalámbricas necesitan proporcionar una manera más eficiente de manejar esta creciente y diversa cantidad de tráfico, así como las necesidades de ancho de banda.

→ [Conocer más](#)

## Capacidades de Wi-Fi 6 revolucionarias

### Compatibilidad con Wi-Fi 6 para OFDMA y Client Match

Gestiona varios clientes en cada canal independientemente del tipo de dispositivo o tráfico y utiliza inteligencia artificial para eliminar los problemas relacionados con el comportamiento anómalo de los clientes.

### Segmentación dinámica y firewalls de aplicación de políticas

Esta funcionalidad flexible y ampliable aplica automáticamente políticas uniformes en redes cableadas e inalámbricas.

### Garantía de aplicación

Los puntos de acceso serie 500 utilizan Air Slice para garantizar la velocidad de bits y la latencia delimitada con programación inteligente.

### Compatibilidad con Bluetooth 5 preparado para IoT y con Zigbee

Simplifica la implementación y gestión de los servicios de ubicación asociados al IoT, los servicios de seguimiento de activos, las soluciones de seguridad y los sensores del IoT e incluye compatibilidad con dispositivos USB de terceros.

### Radiofrecuencia Wi-Fi por IA con AirMatch

El uso del aprendizaje por IA permite a Air Match optimizar la RF de manera automatizada y consultar analíticas en toda la red.

### Velocidad en tiempo real máxima de 1,5 Gbps (HE80/HE20)

Incluye la **gestión Cloud con Aruba Central** y ofrece **servicios gestionados de red a todos tus clientes desde un único panel de control.**



## NOVEDAD

P.N.	Descripción	PVP
R2H28A	Aruba AP-505 (RW) Unified AP	473€

### GESTIÓN DE DISPOSITIVOS

P.N.	Nombre	 PVP Recomendado	PVP
JY925AAE	Central Gestión 1 dispositivo 1 Año		<b>79€</b>

### + SERVICIOS

P.N.	Nombre	PVP Recomendado	PVP
JY928AAE	Central 1 Servicio 1 AP 1 Año		<b>19€</b>

# Te presentamos Aruba Central 2.5

Ofrece servicios gestionados de red a todos tus clientes desde un único panel de control

FINANCIACIÓN  
**0% REAL\***

Abril  
**PVP 2021**

- Gestión y control centralizado de toda la red. Ideal para múltiples localizaciones o clientes.
- Zero Touch Provisioning (ZTP) simplifica la implementación de la red a través de plantillas. Los parámetros de configuración se definen centralmente independientemente de la ubicación.
- Servicios avanzados de análisis y supervisión de la conectividad proactivo.
- Monitorización continua. Analíticas basadas en IA proporcionan visibilidad en tiempo real proactivo de lo que está sucediendo en la red.
- Alertas, informes y troubleshooting.
- Gestión de SD-WAN.
- Soporte software 24x7 incluido.
- Filtrado de tráfico y contenidos (aplicación, URL, reputación web...)
- Licenciamiento flexible.
- Añade seguridad y visibilidad automatizada de dispositivos móviles e IoT con Clearpass Device Insight.



### Prueba Aruba Central

Prueba gratuita de 90 días

**Regístrate ahora**

## GESTIÓN DE DISPOSITIVOS

P.N.	Nombre	PVP Recomendado	PVP
JY925AAE	Central Gestión 1 dispositivo 1 Año		<b>79€</b>
JY926AAE	Central Gestión 1 dispositivo 3 Años		<b>157€</b>
JY927AAE	Central Gestión 1 dispositivo 5 Años		<b>281€</b>

## + SERVICIOS

P.N.	Nombre	PVP Recomendado	PVP
JY928AAE	Central 1 Servicio 1 AP 1 Año		<b>19€</b>
JY929AAE	Central 1 Servicio 1 AP 3 Años		<b>39€</b>
JY930AAE	Central 1 Servicio 1 AP 5 Años		<b>70€</b>

Añade los servicios extra que quieras ofrecer y asócialos a los APs de forma económica y sencilla de gestionar.



## GESTIÓN DE INVITADOS

Crea portales cautivos personalizados para el acceso de invitados, login por Redes Sociales, autoregistro y validación por email y sms, banner de publicidad.



## ANALÍTICAS DE PRESENCIA

Presencia WiFi de potenciales clientes, y visitantes, inteligencia de negocio al aplicar y medir el éxito de campañas de marketing.



## UCC

Aruba ofrece la aplicación de Comunicaciones Unificadas para administrar su ecosistema de comunicaciones empresariales. Supervisa activamente estas sesiones y aplicaciones de voz y video, proporcionando visibilidad del tráfico y permitiéndole priorizar dinámicamente dicho tráfico o las sesiones deseadas, sobre el tráfico de datos para proporcionar una gran experiencia al usuario.

