

Kodak

سلسلة Scan Station 700



الدليل المرجعي للصيانة

المصابيح الإرشادية

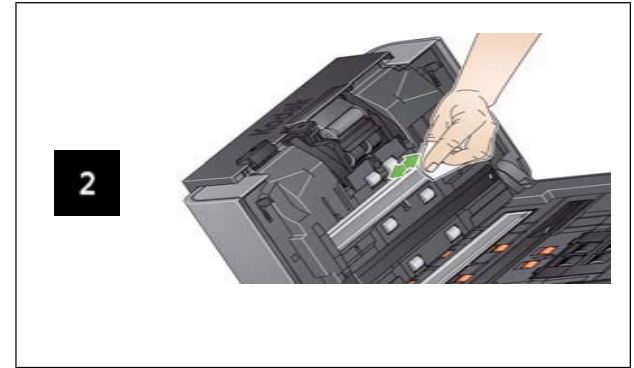
يضيء مفتاح الطاقة باللون الأزرق عندما يكون جهاز المسح الضوئي Scan Station قيد التشغيل والاستعداد. فيما يلي وصف حالة مؤشر LED:

مؤشر LED	العلاج
أزرق ثابت	جهاز Scan Station قيد التشغيل والاستعداد للمسح الضوئي.
أزرق وامض	يشير إلى أن جهاز Scan Station قيد بدء التشغيل والتسخين والاستعداد للمسح الضوئي.
أحمر وامض أو ثابت	يشير إلى وجود عطل في جهاز Scan Station، كأن يكون غطاء الجهاز مفتوحاً.

المستلزمات والملحقات

رقم الفئة	الوصف
148 4864	بكرات التغذية Kodak
173 6115	وحدة الفصل Kodak
826 9607	وحدة التغذية Kodak
853 5981	ماسحات تنظيف البكرات Kodak
169 0783	أوراق تنظيف منطقة النقل Kodak
896 5519	مناديل Staticide لأجهزة المسح الضوئي من Kodak

تنظيف منطقة التصوير



معلومات الدعم

www.kodakalaris.com/go/disupport

1.800.822.1414

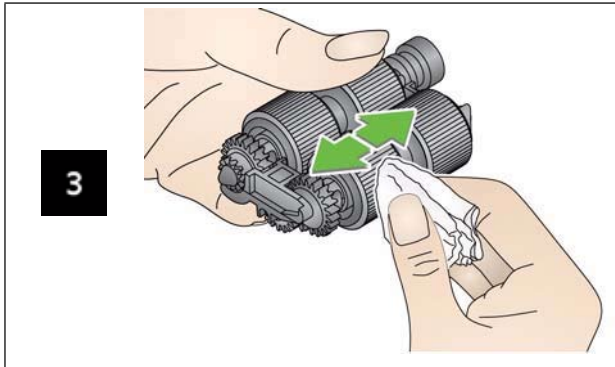
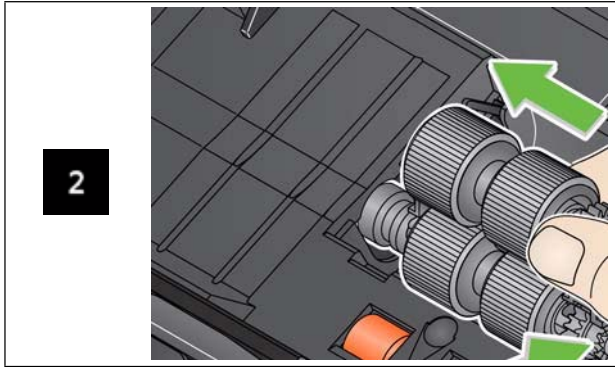
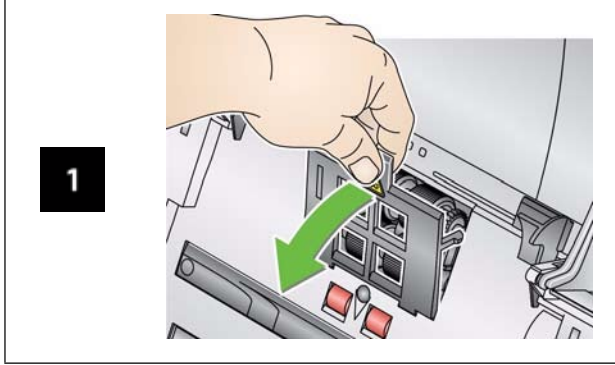
(الولايات المتحدة وكندا فقط، كل المناطق الأخرى اتصل بمركز دعم Kodak Alaris المحلي لديك)

عند الاتصال بالدعم، عليك توفير ما يلي:

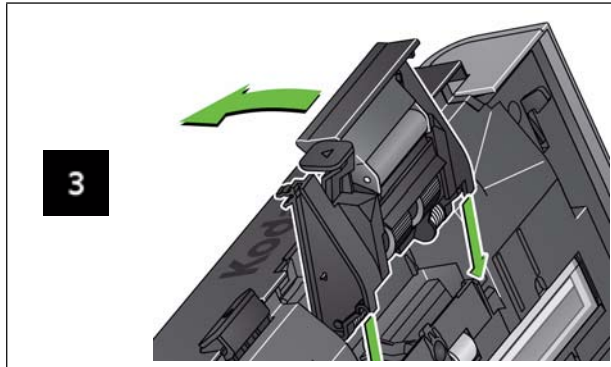
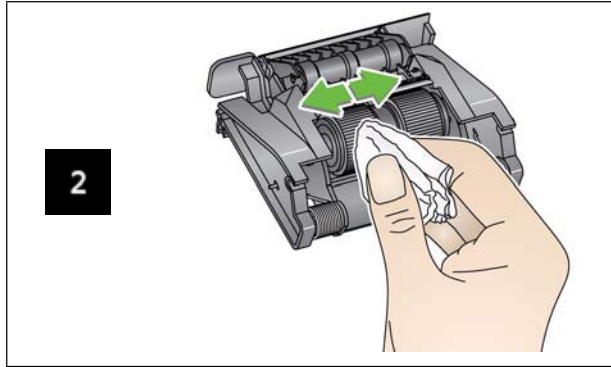
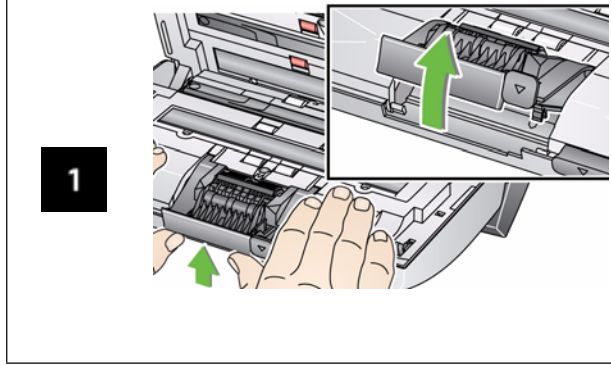
- وصف لمشكلتك
- الرقم التسلسلي لجهاز Scan Station

Kodak Alaris Inc
2400 Mt. Read Blvd.
Rochester, New York 14615
حقوق النشر © لعام 2014 لشركة Kodak Alaris Inc.
جميع الحقوق محفوظة.
A-61803_ar / Part 5K3799 سبتمبر 2014
يتم استخدام العلامة التجارية Kodak وتصميم المنتجات وتغليفها بموجب ترخيص من شركة Eastman Kodak.

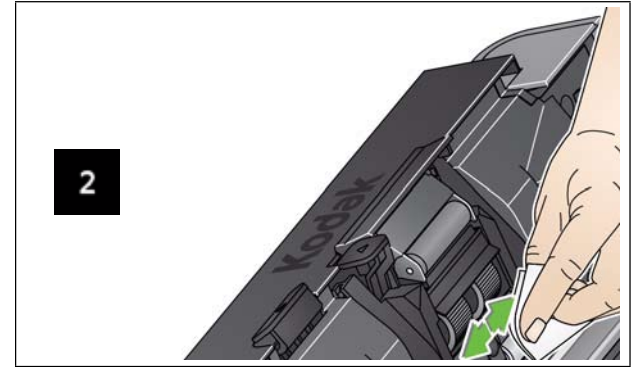
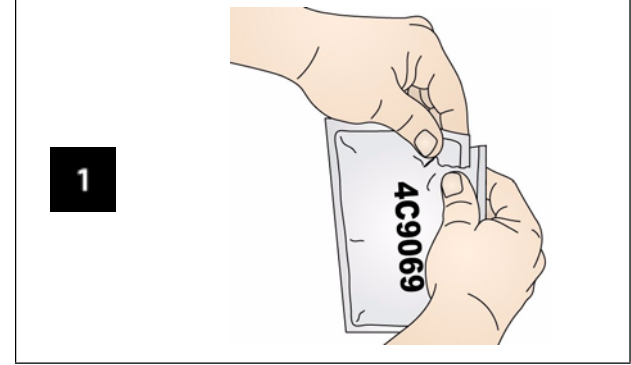
تنظيف وحدة التغذية واستبدالها



تنظيف وحدة الفصل واستبدالها



تنظيف البكرات



هام: تتضمن مساحات تنظيف البكرات صوديوم لوريل ايثر سلفات الذي يمكنه أن يتسبب في التهاب العينين. راجع ورقة بيانات سلامة المواد (MSDS) لمزيد من المعلومات.