

Répéteur Wi-Fi double bande AC 1900

RE580D

Points forts

- Wi-Fi super rapide - 600Mbps en 2.4GHz et 1300Mbps en 5GHz soit 1900Mbps cumulés
- Portée maximale - 3 antennes double bande et amplificateurs haute puissance éliminent les zones d'ombre et étendent considérablement la couverture Wi-Fi
- Technologie de formation de faisceaux - Délivre des connexions Wi-Fi efficaces et très ciblées
- Processeur double cœur 1GHz - Garanti l'absence d'interruption quand il traite simultanément de multiples tâches Wi-Fi ou Filaires
- 5 ports Gigabit Ethernet - Se comporte en adaptateur Wi-Fi pour connecter des équipements à votre réseau Wi-Fi via une connexion Gigabit
- Mode haute vitesse - Crée des connexions Wi-Fi ultra rapides pour les tâches consommatrices de bande passante



Bi bande
2.4 & 5GHz



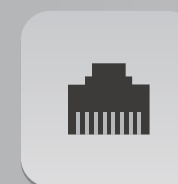
600Mbps+
1300Mbps



Technologie de
formation de
faisceaux



Processeur
double cœur
1GHz



Ports
Ethernet
Gigabit



Application
TP-LINK Tether



Fonctions



Vitesse

- **Débits Wi-Fi très élevés** - Débit Wi-Fi combiné d'1.9Gbps sur les gammes de fréquences 2.4 et 5GHz.
- **5 ports Gigabit Ethernet** - Se comporte en adaptateur Wi-Fi pour connecter des équipements à votre réseau Wi-Fi via une connexion Gigabit.
- **Mode haut débit** - Avec la technologie haut débit, le RE580D fait le meilleur usage des deux bandes Wi-Fi pour offrir des connexions ultra rapides, idéales pour les tâches intensément consommatrices de bande passante



Portée Wi-Fi

- **Technologie de formation de faisceaux** - Délivre des connexions Wi-Fi efficaces et très ciblées.
- **Très grande portée et Wi-Fi Fiable** - Les amplificateurs à haute puissance permettent d'étendre la couverture Wi-Fi afin d'éliminer les zones d'ombre.
- **3 Antennes bi bandes** - 3 antennes bi bandes fournissent fiabilité et couverture Wi-Fi omnidirectionnelle maximale.



Facilité d'usage

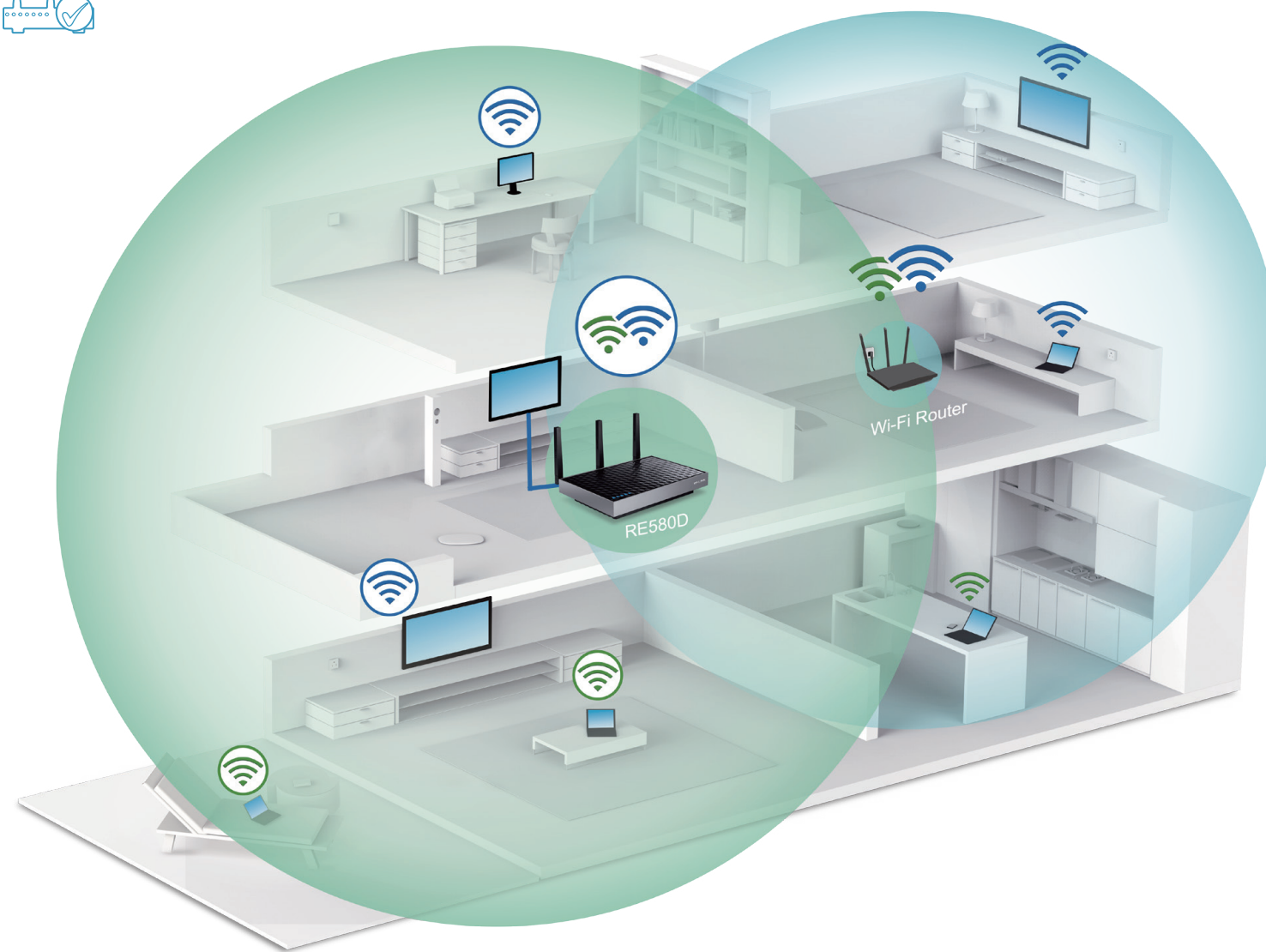
- **Témoins de qualité de réception** - Ces témoins vous aident à trouver l'endroit pour une couverture Wi-Fi optimale en affichant la force du signal reçu
- **Bouton de chiffrement** - Appuyez sur le bouton WPS de votre routeur puis sur le bouton RE du RE580D dans les deux minutes qui suivent pour le connecter aisément au réseau
- **Compatibilité universelle** - Fonctionne avec tout routeur ou point d'accès Wi-Fi

Augmente la couverture Wi-Fi

Le RE580D fournit un signal puissant et des débits élevés en étendant le réseau Wi-Fi jusqu'aux zones difficiles d'accès, fournissant des connexions fiables aux smartphones, tablettes, ordinateurs portables ou tout appareil Wi-Fi.



*Fonctionne avec tout routeur Wi-Fi

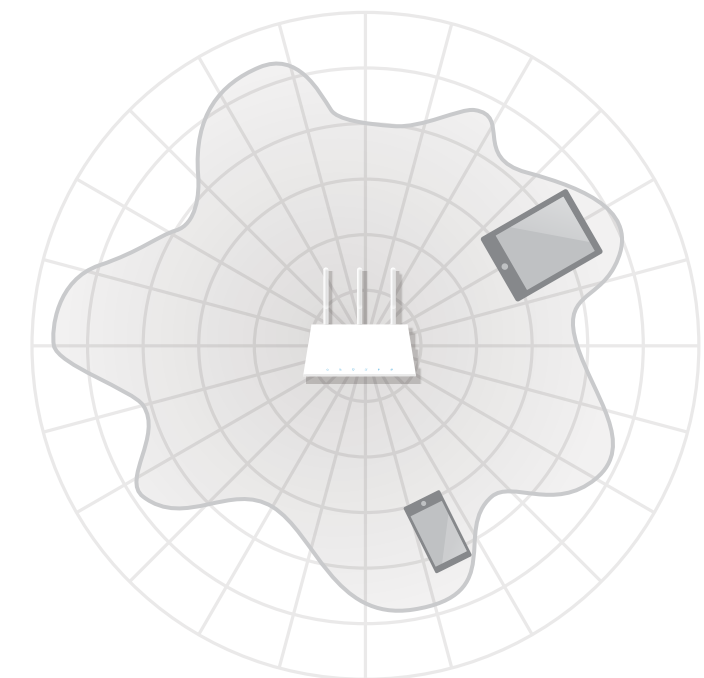
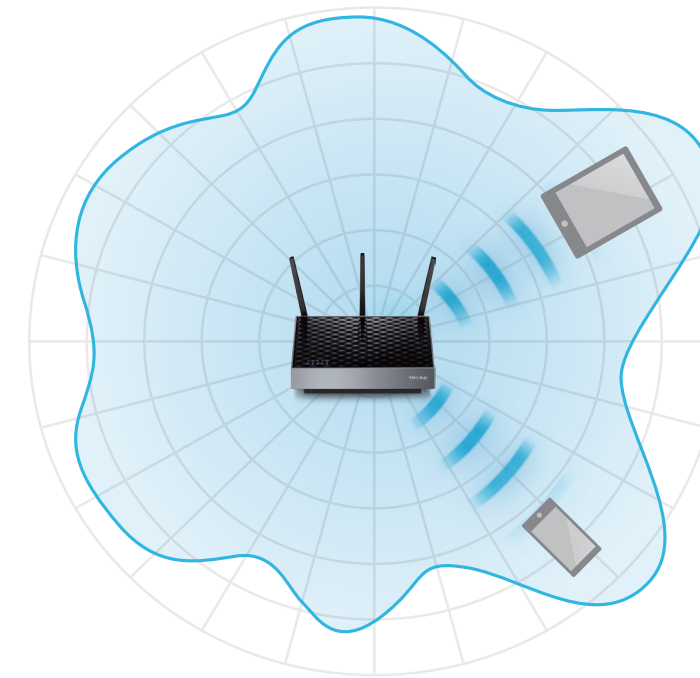


- 5GHz 1300Mbps Wi-Fi
- 2.4GHz 600Mbps Wi-Fi
- Couverture Wi-Fi existante
- Couverture Wi-Fi étendue
- Cordon Ethernet RJ45

Technologie de formation de faisceaux

La formation de faisceaux concentre les signaux Wi-Fi vers les appareils, focalisant la transmission de données dans les directions où c'est le plus nécessaire.

L'utilisation optimale de la bande passante Wi-Fi augmente la couverture, délivre des connexions Wi-Fi efficaces très ciblées.



RE580D

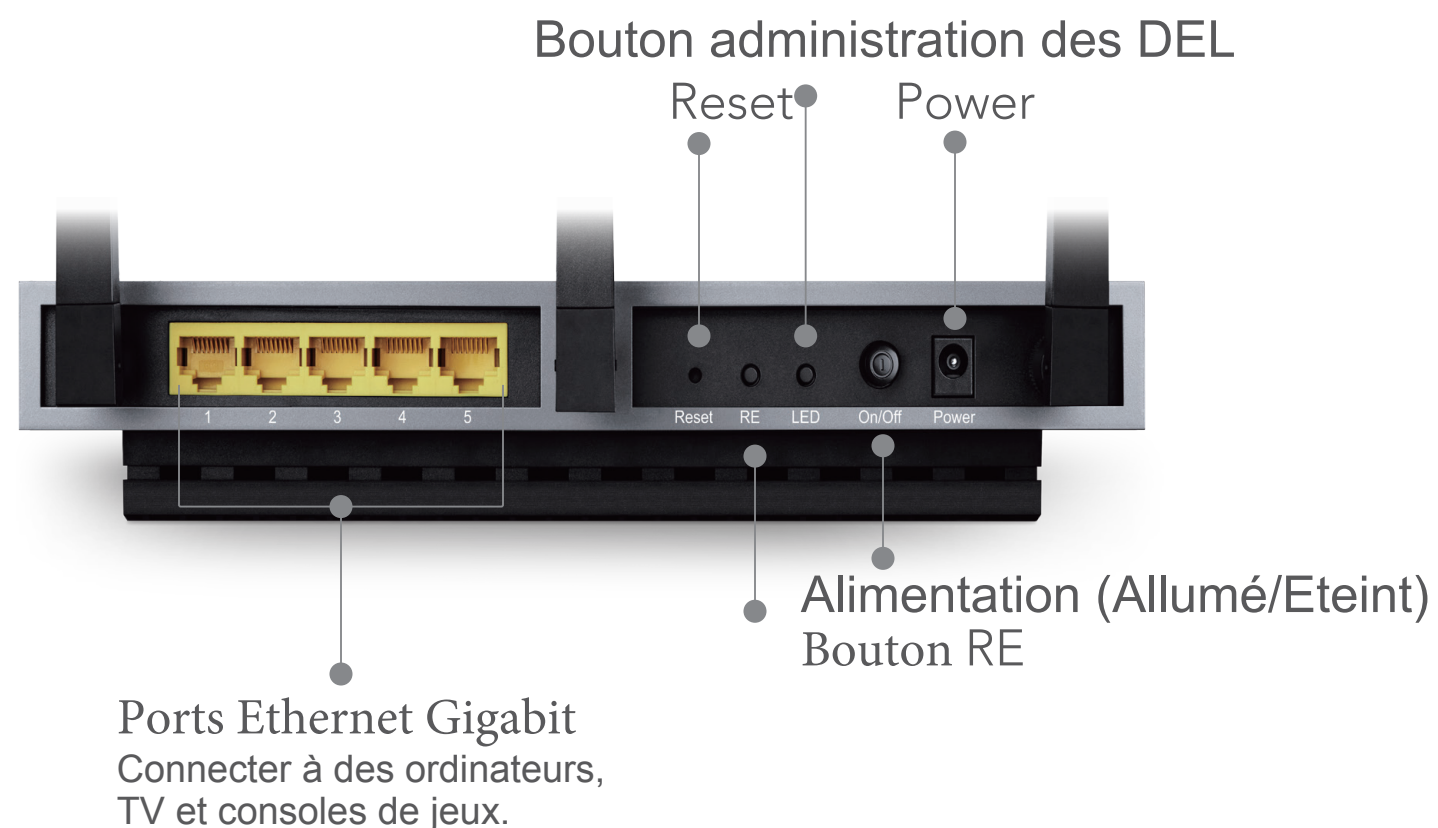
formation de faisceaux

Autres répéteurs AC1900

Spécifications

Matériel

- **Interfaces** : 5 ports Ethernet RJ45 10/100/1000Mbps
- **Boutons** : RE (Range Extender), Reset, LED, Power (Alimentation)
- **Alimentation externe** : 12Vcc/2.5A
- **Dimensions (LxPxH)** : 242x162x44mm
- **Antennes** : 3 antennes bi bandes amovibles (RP-SMA)
- **Puissance de transmission maximale** : 700mW



Wi-Fi

- **Standards Wi-Fi** : 802.11a/ac, IEEE802.11b/g/n
- **Fréquences de travail** : 2.4GHz & 5GHz (ac)
- **Débits Wi-Fi** : Jusqu'à 1300Mbps@5GHz, jusqu'à 600Mbps@2.4GHz
- **Sensibilité en réception** : 2.4GHz
 - 11g 54M: -76dBm@10% PER
 - 11n HT20 MCS7: -73dBm@10% PER
 - 11n HT40 MCS7: -70.5dBm@10% PER
- 5GHz:
 - 11a 6Mbps: -92dBm@10% PER
 - 11a 54Mbps: -74dBm@10% PER
 - 11ac HT20 MCS8: -66dBm@10% PER
 - 11ac HT40 MCS9: -62dBm@10% PER
 - 11ac HT80 MCS9: -58.5dBm@10% PER
- **Puissance d'émission**: CE: <20dBm(2.4GHz), <23dBm(5GHz)
FCC: <30dBm
- **Modes opératoires** : Répéteur
- **Fonctions Wi-Fi** : Statistiques Wi-Fi, Mode débit 2.4&5GHz combiné, mode haut débit pour le jeu et la vidéo HD, contrôle d'accès, Contrôle des DELs, administration par nom de domaine dédié
- **Sécurité Wi-Fi** : WEP 64/128, WPA-PSK/WPA2-PSK

Spécifications

Autres

Contenu de l'emballage

- RE580D Répéteur Wi-Fi double bande AC1900
- 3 antennes amovibles
- Adaptateur d'alimentation
- Cordon Ethernet RJ45
- Guide d'installation rapide

Certification

- CE, FCC, RoHS

Prérequis

- Microsoft® Windows® 98SE, NT, 2000, XP, Vista ou Windows 7, 8, 8.1, Mac® OS, NetWare®, UNIX® ou Linux.

Environnement

- Température d'utilisation : 0°C à 40°C
- Température de stockage : -40°C à 70°C
- Hygrométrie d'utilisation : 10% à 90% sans condensation
- Hygrométrie de stockage : 5% à 90% sans condensation



Pour plus d'informations, consultez

<http://tp-link.com/en/products/details/?categoryid=&model=RE580D>

ou scannez le QR code

Spécifications sujettes à modifications sans préavis. TP-LINK est une marque enregistrée de TP-LINK TECHNOLOGIES CO., LTD. Les autres marques et noms de produits sont les marques déposées par leurs propriétaires respectifs. Aucune spécification ne peut être reproduite sous quelque forme que ce soit ni modifiée adaptée transformée ou traduite sans autorisation de TP-LINK TECHNOLOGIES Co., Ltd.

Autres

Produits associés



- Répéteur Wi-Fi double bande AC1750 RE450



- Répéteur Wi-Fi double bande AC750 RE210

www.tp-link.fr