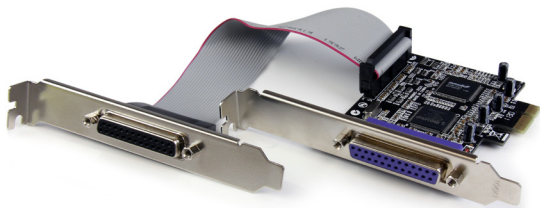


## 2 Port PCI Express Parallel Adapterkarte - SPP/EPP/ECP/PS2

PEX2PECP2



\*Tatsächliches Produkt kann von den Fotos abweichen

DE: Bedienungsanleitung - [de.startech.com](http://de.startech.com)

FR: Guide de l'utilisateur - [fr.startech.com](http://fr.startech.com)

ES: Guía del usuario - [es.startech.com](http://es.startech.com)

IT: Guida per l'uso - [it.startech.com](http://it.startech.com)

NL: Gebruiksaanwijzing - [nl.startech.com](http://nl.startech.com)

PT: Guia do usuário - [pt.startech.com](http://pt.startech.com)

Für die aktuellsten Informationen besuchen Sie bitte: [www.startech.com](http://www.startech.com)

**Klasse A Digital-, oder Peripheriegeräte:** Hinweis: Durch Prüfung dieses Gerätes nach FCC, Teil 15, wurde die Einhaltung der Grenzwerte für digitale „Class A“-Geräte bestätigt. Diese Grenzwerte sollen einen angemessenen Schutz gegen schädliche Störungen bei Benutzung in einer Gewerbeumgebung gewährleisten. Dieses Gerät erzeugt, verwendet und strahlt Hochfrequenz-energie ab und kann, wenn es nicht entsprechend der Anleitung installiert oder verwendet wird, Störungen des Funkverkehrs verursachen. Der Betrieb dieses Gerätes in einem Wohngebiet kann wahrscheinlich schädliche Störungen verursachen, was bedeutet, dass der Betreiber in diesem Fall dazu verpflichtet ist, die Störungen auf eigene Kosten zu beheben.

- neu ausrichten oder Umstellen der Empfangsantenne
- den Abstand zwischen Gerät und Empfänger vergrößern
- das Gerät mit einer Netzsteckdose verbinden, welche an einen anderen Stromkreis angeschlossen ist als der Empfänger
- den Händler oder einen erfahrenen Radio- und Fernsehtechniker zu Rate ziehen

### **Benutzung von Schutzmarken, eingetragenen Warenzeichen und anderen geschützten Namen und Symbolen**

Diese Bedienungsanleitung kann auf Schutzmarken, eingetragene Warenzeichen und andere geschützte Namen und/oder Symbole von Drittunternehmen verweisen, die in keiner Weise mit StarTech.com in Zusammenhang stehen. Wo diese auftreten, dienen sie lediglich der Veranschaulichung und stellen keine Befürwortung eines Produktes oder einer Dienstleistung durch StarTech.com oder eine Billigung der/des Produkte(s) dar, für welche diese Bedienungsanleitung erstellt ist oder für Drittunternehmen in Frage kommt. Unabhängig von einer etwaigen direkten Bestätigung an anderen Stellen in diesem Dokument, StarTech.com bestätigt hiermit, daß alle Marken, eingetragene Warenzeichen, Dienstleistungsmarken und andere geschützte Namen und/oder Symbole in dieser Bedienungsanleitung und in ähnlichen Dokumenten Eigentum ihrer jeweiligen Inhaber sind.

# Inhaltsverzeichnis

<b>Einführung .....</b>	<b>1</b>
Verpackungsinhalt.....	1
Systemanforderungen .....	1
<b>Installation .....</b>	<b>2</b>
Hardware Installation .....	2
Software Installation.....	2
<b>Spezifikationen.....</b>	<b>4</b>
<b>Technische Unterstützung.....</b>	<b>5</b>
<b>Garantie-Information .....</b>	<b>5</b>

# Einführung

Die PEX2PECP2 2 Port PCI Express Paralleladapterkarte - EPP/ECP/SPP/PS2 parallel Karte fügt zwei IEEE 1284 parallel Port zu Ihrem PC hinzu, mit Unterstützung für parallele Daten Kommunikation mit Geschwindigkeiten von bis zu 1,5 Mbit/s.

Diese Hochleistung 2 Port PCI Express parallel Karte fügt 2 DB25 parallel Ports hinzu, perfekt zum Verbinden von Druckern, Scannern, Speicherkartenleser, Barcode Scanner und mehr. Mit der bequemen Plug-and-Play Fähigkeit ist das Installieren der Paralleladapterkarte mühelos. Die PCIe Paralleladapterkarte beinhaltet ebenfalls halb-hohe/Low-Profile Slotbleche für Kompatibilität mit nahezu jedem System Formfaktor.

Unterstützt durch eine Lebenslange StarTech.com Garantie und durch kostenlose lebenslange technische Unterstützung.

## Verpackungsinhalt

- 1 x PCI Express Parallel Karte
- 2 x Low-Profile Slotbleche
- 1 x Treiber-CD
- 1 x Bedienungsanleitung

## Systemanforderungen

- Windows® 8 (32/64), 7 (32/64), Vista(32/64), XP(32/64), 2000, Server 2008 R2, 2003(32/64) or Linux
- PC mit verfügbarem PCI Express Steckplatz

# Installation

**Warnung!** PCI Express Karten, können wie alle Computergeräte durch statische Elektrizität beschädigt werden. Achten Sie darauf, dass Sie ordnungsgemäß geerdet sind, bevor Sie das Computergehäuse öffnen. StarTech.com empfiehlt, dass Sie ein Antistatikband tragen, wenn Sie Komponenten im Computer installieren. Falls ein Antistatikband nicht zur Verfügung steht, entladen Sie sich selbst durch das Berühren einer geerdeten Metalloberfläche (z.B. Computergehäuse) für einige Sekunden. Ebenfalls beachten Sie, dass Sie die Karte nur an den Ecken und nicht an den Goldkontakten berühren.

## Hardware Installation

1. Entfernen Sie die Computerabdeckung. Detailliertere Anweisungen entnehmen Sie bitte der Anleitung des Computers.
2. Lokalisieren Sie einen leeren PCI-Express Steckplatz, entfernen Sie die Abdeckung von dem zugehörigen Steckplatz.
3. Platzieren Sie die Karte über den geöffneten PCI-Express Steckplatz, achten Sie darauf, dass die Karte richtig ausgerichtet ist. Stecken Sie die Karte kräftig in den Steckplatz und verteilen Sie die Kraft gleichmäßig über die Karte. Sobald eingesteckt, sichern Sie die Karte mit der zugehörigen Schraube.
4. Bringen Sie die Abdeckung wieder an und verbinden Sie das Stromkabel mit dem Computer.

## Software Installation

### Für Windows® 2000

1. Legen Sie die Treiber CD in das CD-ROM Laufwerk ein.
2. Wenn der "Neue Hardware gefunden" Assistent angezeigt wird, klicken Sie auf "Weiter".
3. Wählen Sie Suchen für einen passenden Treiber (empfohlen), und klicken Sie "Weiter".
4. Wählen Sie das CD-ROM Laufwerk aus, und heben Sie die Auswahl für die anderen Kontrollkästchen auf, und klicken Sie auf "Weiter".
5. Klicken Sie "Weiter".
6. Klicken Sie auf "Fertigstellen" um die Treiber Installation abzuschließen.

## **Für Windows® XP/Server 2003**

1. Legen Sie die Treiber CD in das CD-ROM Laufwerk ein.
2. Wenn der "Neue Hardware gefunden" Assistent angezeigt wird, wählen Sie "Software automatisch Installieren (empfohlen) aus, und klicken Sie auf weiter.
3. Falls eine Hardware Installation Warnung angezeigt wird, das diese Treiber Software nicht digital signiert ist klicken Sie auf "Trotzdem Fortfahren", dann klicken Sie auf Treiber Installation abschließen.

## **Für Windows® 8,7, Vista**

1. Legen Sie die Treiber CD in das CD-ROM Laufwerk ein.
2. Wenn der "Neue Hardware gefunden" Assistent angezeigt wird, wählen Sie Lokalisieren und Treiber installieren. (Empfohlen)
3. Klicken Sie auf weiter um das Setup fortzusetzen.
4. Der Neue Hardware hinzufügen Assistent wird Sie fragen, ob Sie diese Geräte Software jetzt installieren möchten. Klicken Sie auf Installieren, um fortzufahren.
5. Klicken Sie auf Schließen, sobald die Installation abgeschlossen ist.

## **Die Windows® Treiber Installation überprüfen**

Um zu überprüfen, dass die erforderliche Software installiert wurde, klicken Sie auf den Gerätemanager in den Systemeigenschaften, dieser kann über die Systemsteuerung oder über die folgenden Schritte aufgerufen werden.

1. Rechtsklicken auf Computer und wählen Sie Verwalten aus.
2. Auf der linken Seite des Computerverwaltung Fenster klicken Sie auf Gerätemanager.

Sie sollten einen PCI-Express ECP parallel Port... unter Ports (COM & LPT) installiert sehen.

# Spezifikationen

<b>Abmessungen</b>	121 mm x 19 mm x 67 mm
<b>Bustyp</b>	PCI-Express x1
<b>Chipsatz</b>	ASIX/MosChip - MCS9865
<b>Maximale Datentransferrate</b>	bis zu 1,5 Mbit/s
<b>Unterstützte Betriebssysteme</b>	Windows® 8 (32/64), 7 (32/64), Vista(32/64), XP(32/64), 2000, Server 2008 R2, 2003 (32/64) und Linux

# Technische Unterstützung

StarTech.com's lebenslange technische Unterstützung ist ein wesentlicher Bestandteil unseres Engagements um branchenführende Lösungen zu bieten. Wann immer Sie Hilfe mit Ihrem Produkt brauchen, besuchen Sie **[www.startech.com/support](http://www.startech.com/support)** und greifen auf unsere umfassende Auswahl von Online-Tools, Dokumentationen und Downloads zu.

Für die aktuellsten Treiber/Software besuchen Sie bitte **[www.startech.com/downloads](http://www.startech.com/downloads)**

## Garantie-Information

Dieses Produkt unterliegt einer lebenslangen Garantie.

Darüberhinaus gewährt StarTech.com auf seine Produkte eine Garantie auf Material- und Verarbeitungsfehler für die angegebenen Zeiträume ab Kaufdatum. Während dieser Zeit können Produkte zur Reparatur oder Ersatz durch gleichwertige Produkte unserer Wahl ersetzt werden. Die Garantie deckt lediglich Ersatzteile und Arbeitskosten ab. StarTech.com übernimmt keine Garantie für Mängel oder Schäden, die durch unsachgemäße Behandlung, Veränderung oder normale Abnutzung entstehen.

### Haftungsbeschränkung

In keinem Fall haftet StarTech.com Ltd und StarTech.com USA LLP (bzw. deren Führungskräfte, Direktoren, Angestellte oder Beauftragte) für Schäden (direkte oder indirekte, spezielle, Straf-, Begleit-, Folge- oder andere Schäden), entgangene Gewinne, Geschäftsverlust oder finanzielle Schäden, die aus oder im Zusammenhang mit der Verwendung des Produkts entstehen oder den aktuell bezahlten Preis für das Produkt überschreiten. In einigen Ländern ist der Ausschluß oder die Beschränkung von Begleit- oder Folgeschäden nicht erlaubt. Finden solche Gesetze Anwendung, treffen die in dieser Erklärung enthaltenen Einschränkungen oder Ausschlüsse nicht auf Sie zu.



Hard-to-find made easy ist bei StarTech.com kein Slogan, es ist ein Versprechen.

StarTech.com ist Ihre „alles aus einer Hand“ – Quelle für jede Anschlußmöglichkeit die Sie benötigen.

Von der neuesten Technologie bis zu älteren Produkten – all die Teile, die Alt und Neu zusammenfügt – wir können Ihnen helfen, die Teile zu finden um Ihre Lösung zu verbinden.

Wir machen es einfach, die Teile zu finden und liefern schnell, wo immer sie gebraucht werden. Sprechen Sie einfach mit einem unserer technischen Berater oder besuchen Sie unsere Website und sie werden in kürzester Zeit zu dem Produkt geführt, welches Sie brauchen.

Besuchen Sie **[www.startech.com](http://www.startech.com)** für sämtliche Informationen über alle StarTech.com Produkte, ebenso um auf spezielle Ressourcen und zeitsparende Tools zuzugreifen.

*StarTech.com ist ein nach ISO 9001 zertifizierter Hersteller von Anschluß- und Technologieteilen. StarTech.com wurde 1985 gegründet und hat Niederlassungen in den Vereinigten Staaten, Kanada, dem Vereinigten Königreich und Taiwan und bietet weltweiten Service.*