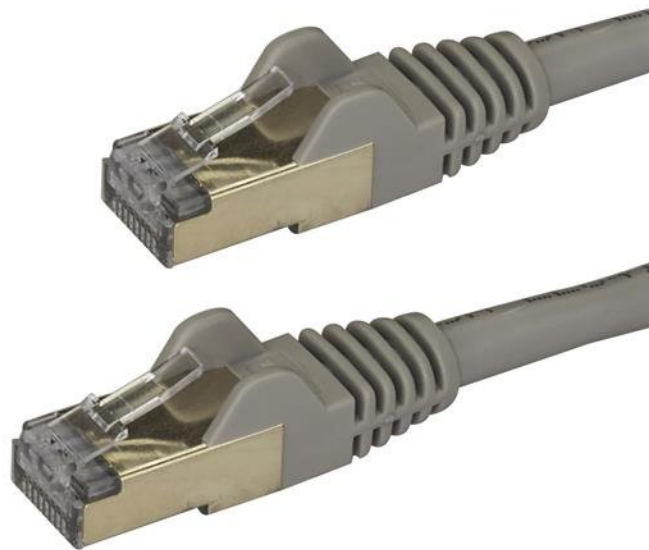


Cable de 1,5m de Red Ethernet Cat6a Gris sin Enganches con Alambre de Cobre

Product ID: 6ASPAT150CMGR



Este cable CAT6a cumple todas las especificaciones para cables de categoría 6a. Garantiza conexiones a 10Gb fiables entre sus dispositivos en red.

Proteja su red

Apto para frecuencias de hasta 500MHz, cada cable CAT6a resulta más que apropiado para redes Ethernet 10GBase-T.

Fabricado para rendimiento de alta calidad, con alambre 100% de cobre y pares trenzados con blindaje de aluminio. El cable está diseñado para mantener las señales de datos que viajan a través de su red libres de interferencias y ruido. Resulta ideal en entornos propensos a una gran cantidad de interferencias electromagnéticas (EMI/RFI).

Proteja su equipo

Este cable de red CAT6a está fabricado con alambre de cobre al 100% y se ha sometido a pruebas, a fin de ajustarse a los requisitos de la norma ANSI/TIA 568 C.2 categoría 6a. No se utiliza aluminio CCA (aluminio revestido de cobre), el cual genera problemas como débil entrega de potencia, acumulación de calor, daños del equipo y posiblemente incendio.

Los conectores de oro de 50 micrones ofrecen una conductividad óptima y eliminan pérdidas de señal debidas a la oxidación o corrosión.

Instale fácilmente sus cables de red

Para facilitar la instalación de estos cables duraderos, sus conectores a prueba de enganche ("Snagless") protegen los clips RJ45 durante la instalación, lo cual evita enganches o daños.

El cable Ethernet CAT6a también incluye conectores moldeados que reducen la tensión, ya que evitan que los conectores RJ45 se doblen en ángulos rectos. Esto evita el riesgo de daños en el cable, que puedan causar una disminución del rendimiento y de la conectividad de la red.

El cable 6ASPAT150CMGR está avalado por la garantía de por vida de StarTech.com, con fiabilidad garantizada.

**Certificaciones,
Reportes y
Compatibilidad**



Aplicaciones

- Conecte dispositivos equipados con PoE (alimentación por Ethernet) a redes 10Gb
- Conecte servidores a redes SAN ("Storage Area Network", redes de almacenamiento)
- Transfiera datos, voz y vídeo a través de redes de 10 Gigabits
- Conecte entre ordenadores, concentradores, enrutadores y paneles de parcheo

Características

- Proteja sus datos contra ruidos del sistema e interferencias EMI/RFI mediante este cable Ethernet CAT6a
- Compatible con redes Ethernet 10GBase-T
- Proteja su red y su equipo con cables CAT6a con alambre 100% de cobre
- Sometido a pruebas, a fin de ajustarse a los requisitos de la norma ANSI/TIA 568 C.2 CAT6a
- Los protectores de clips de conector RJ45 evitan enganches e interrupciones durante la instalación

Hardware	Warranty	Lifetime
	Cable Tipo Jacket	PVC - Polyvinyl Chloride
	Cantidad de Conductores	4 Pair STP
	Grado de Inflamabilidad	Clasificación CMG (uso general)
	Tipo de Cable	Blindado Libre de Enganches
	Tipo de Cable Blindado	Lámina de aluminio y poliéster
Rendimiento	Clasificación de Cables	CAT6a - 10Gbit/s
Conector(es)	Conector A	1 - RJ-45 Macho
	Conector B	1 - RJ-45 Macho
Características Físicas	Altura del Producto	8.200
	Ancho del Producto	11.600
	Calibre del Conductor	26 AWG
	Color	Gris
	Longitud del Cable	1.5 m [4.9 ft]
	Longitud del Producto	150 cm [59.1 in]
	Peso del Producto	67.000
	Tipo de conductor	Cobre trenzado
Información de la Caja	Altura de la Caja	0.100
	Ancho de la Caja	220.000
	Longitud de la Caja	200.000
	Peso (de la Caja) del Envío	77.000
Contenido de la Caja	Incluido en la Caja	1 - cable cat6a

La apariencia y las especificaciones del producto están sujetas a cambios sin previo aviso.