

  
Hewlett Packard  
Enterprise

# Servidores Top Value

Abril 2018



## Super Oferta de Abril

¡Bajada  
de precios!



Este mes aprovecha nuestras ofertas en los modelos **HPE ProLiant ML30 Gen9** y sus respectivos Bundles (Entry, Performance, Solution) con una **bajada de precio** inigualable.

[Ir a promoción](#)

A partir de 614€

# Hewlett Packard Enterprise

# Top Value Offers

## ProLiant Microserver Gen10

Part Number	873830-421	P03698-421	870208-421
<b>Descripción</b>	<ul style="list-style-type: none"> <li>• AMD Opteron X3216</li> <li>• Controladora Embedded Marvell 88SE9230 SATA</li> <li>• 8GB de Memoria DDR4</li> <li>• Sin discos (LFF)</li> <li>• Sin DVD</li> <li>• Fuente de alimentación 200W</li> </ul>	<ul style="list-style-type: none"> <li>• AMD Opteron X3421</li> <li>• Controladora Embedded Marvell 88SE9230 SATA</li> <li>• 8GB de Memoria DDR4</li> <li>• Sin discos (LFF)</li> <li>• Sin DVD</li> <li>• Fuente de alimentación 200W</li> </ul>	<ul style="list-style-type: none"> <li>• AMD Opteron X3216</li> <li>• Controladora Embedded Marvell 88SE9230 SATA</li> <li>• 8GB de Memoria DDR4</li> <li>• 1disco 1TB NHP</li> <li>• Sin DVD</li> <li>• Fuente de alimentación 200W</li> <li>• Clear OS pre-installed</li> </ul>
<b>PVP</b>	<b>349€*</b>	<b>501€*</b>	<b>461€*</b>



### Bundles

Entry			Performance			Solution		
P.N.	Descripción	Cantidad	P.N.	Descripción	Cantidad	P.N.	Descripción	Cantidad
873830-421	HPE MicroSvr Gen10 X3216 Etry EU/UK Svr	1	P03698-421	HPE MicroSvr Gen10 X3421 Perf EU/UK Svr	1	870208-421	HPE MicroSvr Gen10 X3216 1TB Entry EU Sv	1
801882-B21	HPE 1TB SATA 7.2K LFF RW HDD	1	862974-B21	HPE 8GB 1Rx8 PC4-2400T-E STND Kit	1	875507-B21	HPE 240GB SATA RI SFF RW DS SSD	1
			801882-B21	HPE 1TB SATA 7.2K LFF RW HDD	2	870212-B21	HPE MicroSvr Gen10 Slim SATA SSD Enb Kit	1
			647594-B21	HPE Ethernet 1Gb 4-port 331T Adapter	1			
<b>PVP</b>	<b>389€*</b>		<b>732€*</b>			<b>624€*</b>		

ProLiant Microserver Gen10

▶ Video

## ProLiant ML30 Gen9

Part Number	P03704-425	P03705-425	P03706-425	P03707-425
<b>Descripción</b>	<ul style="list-style-type: none"> <li>• Xeon E3-1220v6</li> <li>• Controladora B140i SATA</li> <li>• 8GB de Memoria DDR4</li> <li>• Sin discos (LFF)</li> <li>• Sin DVD</li> <li>• ILO4 Standard</li> <li>• Fuente de alimentación 350W</li> </ul>	<ul style="list-style-type: none"> <li>• Xeon E3-1220v6</li> <li>• Controladora B140i SATA</li> <li>• 8GB de Memoria DDR4</li> <li>• Sin discos (LFF),</li> <li>• DVD-RW</li> <li>• ILO4 Standard</li> <li>• Fuente de alimentación 350W</li> </ul>	<ul style="list-style-type: none"> <li>• Xeon E3-1230v6</li> <li>• Controladora B140i SATA</li> <li>• 8GB de Memoria DDR4</li> <li>• Sin discos (LFF),</li> <li>• DVD-RW</li> <li>• ILO4 Standard</li> <li>• Fuente de alimentación 460W</li> </ul>	<ul style="list-style-type: none"> <li>• Xeon E3-1240v6</li> <li>• Controladora B140i SATA</li> <li>• 16GB de Memoria DDR4</li> <li>• Sin discos (LFF),</li> <li>• Sin DVD</li> <li>• ILO4 Standard</li> <li>• Fuente de alimentación 460W</li> <li>• ClearOS</li> </ul>
<b>PVP</b>	<b>614€*</b>	<b>713€*</b>	<b>1.002€*</b>	<b>1.243€*</b>



### Bundles

Entry			Performance			Performance			Solution		
P.N.	Descripción	Cant.	P.N.	Descripción	Cant.	P.N.	Descripción	Cant.	P.N.	Descripción	Cant.
P03704-425	HPE ML30 Gen9 E3-1220v6 NHP EU/UK Svr/TV	1	P03705-425	HPE ML30 Gen9 E3-1220v6 EU/UK Svr/TV	1	P03706-425	HPE ML30 Gen9 E3-1230v6 EU/UK Svr/TV	1	P03707-425	HPE ML30 Gen9 E3-1240v6 EU/UK Svr/TV	1
801882-B21	HPE 1TB SATA 7.2K LFF RW HDD	1	861691-B21	HPE 1TB SATA 7.2K LFF SC DS HDD	2	862974-B21	HPE 8GB 1Rx8 PC4-2400T-E STND Kit	1	872479-B21	HPE 1.2TB SAS 10K SFF SC DS HDD	3
						872491-B21	HPE 4TB SATA 7.2K LFF SC DS HDD	1	877740-B21	HPE 240GB SATA RI SFF SC DS SSD	2
									820834-B21	HPE Smart Array P440/2G Controller	1
									786710-B21	HPE Gen9 Smart Strg Battery Holder Kit	1
									789651-B21	HPE ML110 Gen9 Mini SAS P440/840 Cbl Kit	1
									820290-B21	HPE ML30 Gen9 Front PCI Fan Kit	1
<b>PVP</b>	<b>706€*</b>		<b>897€*</b>			<b>1.266€*</b>			<b>2.307€*</b>		

PVP´s recomendados IVA no incluido. Válidos hasta el 30 de abril de 2018. Promoción no acumulable a otras promociones o precios especiales. Precios válidos hasta el 30 de abril de 2018 o bien hasta fin de existencias. La garantía y los HPE Support Services ProLiant sólo son válidos con el uso de componentes originales de HPE. \*Número máximo de procesadores soportados. \*\*Los servidores llevan 1 procesador instalado. \*Servidores con Sistema Operativo ClearOS preinstalado.



# Hewlett Packard Enterprise

# Top Value Offers

## ProLiant ML110 Gen10

Part Number	P03684-425	P03685-425	P03686-425	P03687-425
<b>Descripción</b>	<ul style="list-style-type: none"> <li>Procesador 3104 Xeon-B</li> <li>Controladora embedded SW RAID</li> <li>8GB de memoria</li> <li>Sin discos (LFF)</li> <li>DVD-RW</li> <li>ILO5 Standard</li> <li>Fuente de alimentacion 350W ATX</li> </ul>	<ul style="list-style-type: none"> <li>Procesador 3106 Xeon-B</li> <li>Controladora embedded SW RAID</li> <li>16GB de memoria</li> <li>Sin discos (LFF)</li> <li>Sin DVD</li> <li>ILO5 Standard</li> <li>Fuente de alimentacion 550W ATX</li> </ul>	<ul style="list-style-type: none"> <li>Procesador 4108 Xeon-B</li> <li>Controladora embedded SW RAID</li> <li>16GB de memoria</li> <li>Sin discos (LFF)</li> <li>Sin DVD</li> <li>ILO5 Standard</li> <li>Fuente de alimentacion 550W ATX</li> </ul>	<ul style="list-style-type: none"> <li>Procesador 4110 Xeon-S</li> <li>Controladora embedded SW RAID</li> <li>16GB de memoria</li> <li>Sin discos (SFF)</li> <li>Sin DVD</li> <li>ILO5 Standard</li> <li>Fuente de alimentacion 800W</li> <li>ClearOS</li> </ul>
<b>PVP</b>	<b>919€*</b>	<b>1.278€*</b>	<b>1.414€*</b>	<b>1.800€*</b>



### Bundles

Entry			Performance			Performance			Solution		
P.N.	Descripción	Cant.	P.N.	Descripción	Cant.	P.N.	Descripción	Cant.	P.N.	Descripción	Cant.
P03684-425	HPE ML110 Gen10 3104 NHP Ety EU/UK Svr	1	P03685-425	HPE ML110 Gen10 3106 Perf EU/UK Svr	1	P03686-425	HPE ML110 Gen10 4108 Perf EU/UK Svr	1	P03687-425	HPE ML110 Gen10 4110 Soln EU/UK/TV Svr	1
801882-B21	HPE 1TB SATA 7.2K LFF RW HDD	1	861686-B21	HPE 1TB SATA 7.2K LFF LP DS HDD	1	861686-B21	HPE 1TB SATA 7.2K LFF LP DS HDD	2	815098-B21	HPE 16GB 1Rx4 PC4-2666V-R Smart Kit	1
									872479-B21	HPE 1.2TB SAS 12G Enterprise 10K SFF (2.5in) SC 3yr Wty Digitally Signed Firmware HDD	3
									875503-B21	HPE 240GB SATA 6G Read Intensive SFF (2.5in) SC 3yr Wty Digitally Signed Firmware SSD	2
									830824-B21	HPE Smart Array P408i-p SR Gen10 (8 Internal Lanes/2GB Cache) 12G SAS PCIe Plug-in Controller	1
									P01367-B21	HPE 96W Smart Storage Battery (up to 20 Devices) with 260mm Cable Kit	1
									786710-B21	HP ML150 Gen9 Smart Storage Battery Holder Kit	1
									865414-B21	HPE 800W FS Plat Ht Plg LH Pwr Sply Kit	1
<b>PVP</b>	<b>940€*</b>		<b>1.236€*</b>			<b>1.571€*</b>			<b>3.008€*</b>		

Consigue el mejor precio en el Sistema Operativo Windows Server 2016 (ROK)

## ProLiant ML350 Gen10

Part Number	877619-421	877620-421	877621-421	P04674-425
<b>Descripción</b>	<ul style="list-style-type: none"> <li>Procesador 3104 Xeon-B</li> <li>Controladora embedded S100i</li> <li>8GB de memoria</li> <li>Sin discos (LFF)</li> <li>Sin DVD</li> <li>ILO5 Standard</li> <li>Fuente de alimentacion 500W</li> </ul>	<ul style="list-style-type: none"> <li>Procesador 3106 Xeon-B</li> <li>Controladora embedded S100i</li> <li>16GB de memoria</li> <li>Sin discos (LFF)</li> <li>Sin DVD</li> <li>ILO5 Standard</li> <li>Fuente de alimentacion 500W</li> </ul>	<ul style="list-style-type: none"> <li>Procesador 4110 Xeon-S</li> <li>Controladora P408i-a SR</li> <li>16GB de memoria</li> <li>Sin discos (SFF)</li> <li>Sin DVD</li> <li>ILO5 Standard</li> <li>Fuente de alimentacion 800W</li> </ul>	<ul style="list-style-type: none"> <li>Procesador 4110 Xeon-S</li> <li>Controladora E208i-a SR</li> <li>16GB de memoria</li> <li>Sin discos (SFF)</li> <li>Sin DVD</li> <li>ILO5 Standard</li> <li>Fuente de alimentacion 800W</li> <li>ClearOS</li> </ul>
<b>PVP</b>	<b>1.463€*</b>	<b>1.705€*</b>	<b>2.272€*</b>	<b>2.249€*</b>




### Bundles

Entry			Performance			Performance			Solution		
P.N.	Descripción	Cant.	P.N.	Descripción	Cant.	P.N.	Descripción	Cant.	P.N.	Descripción	Cant.
877619-421	HPE ML350 Gen10 3104 1P 8G 4LFF NHP Svr	1	877620-421	HPE ML350 Gen10 3106 1P 16G 4LFF Svr	1	877621-421	HPE ML350 Gen10 4110 1P 16G 8SFF Svr	1	P04674-425	HPE ML350 Gen10 4110 8SFF EU/UK Svr/TV	1
815097-B21	HPE 8GB 1Rx8 PC4-2666V-R Smart Kit	1	815098-B21	HPE 16GB 1Rx4 PC4-2666V-R Smart Kit	1	815098-B21	HPE 16GB 1Rx4 PC4-2666V-R Smart Kit	1	815098-B21	HPE 16GB 1Rx4 PC4-2666V-R Smart Kit	3
801882-B21	HPE 1TB SATA 7.2K LFF RW HDD	1	861686-B21	HPE 1TB SATA 7.2K LFF LP DS HDD	2	872475-B21	HPE 300GB SAS 10K SFF SC DS HDD	2	872479-B21	HPE 1.2TB SAS 10K SFF SC DS HDD	2
						865414-B21	HPE ML350 Gen10 Redundant Fan Cage Kit	1	877740-B21	HPE 240GB SATA RI SFF SC DS SSD	1
						874572-B21	HPE 800W FS Plat Ht Plg LH Pwr Sply Kit	1	874572-B21	HPE ML350 Gen10 Redundant Fan Cage Kit	1
									865414-B21	HPE 800W FS Plat Ht Plg LH Pwr Sply Kit	1
<b>PVP</b>	<b>1.571€*</b>		<b>1.938€*</b>			<b>2.480€*</b>			<b>3.511€*</b>		

PVP´s recomendados IVA no incluido. Válidos hasta el 30 de abril de 2018. Promoción no acumulable a otras promociones o precios especiales. Precios válidos hasta el 30 de abril de 2018 o bien hasta fin de existencias. La garantía y los HPE Support Services ProLiant sólo son válidos con el uso de componentes originales de HPE. \*Número máximo de procesadores soportados. \*\*Los servidores llevan 1 procesador instalado. \*Servidores con Sistema Operativo ClearOS preinstalado.

**Nuevos Servidores Top Value  
HPE ProLiant Gen9 con Procesador v4**

Migra todos los datos de tu antiguo server a tu nuevo Gen10 con la ayuda de **Insight Control** y empieza a disfrutar de las ventajas que te ofrece este software de gestión.




**ProLiant ML350 Gen9**



**ProLiant DL20 Gen9**



**ProLiant DL360 Gen9**



**ProLiant DL380 Gen9**



<b>Ref:</b>	835845 - 425	835847 - 425	872872 - 425	843374 - 425	861542 - 425	843556 - 425	Q0J73A	860806 - 425
<b>PVP sin I.V.A</b>	<b>1.450€</b>	<b>1.873€</b>	<b>778€</b>	<b>1.727€</b>	<b>2.159€</b>	<b>1.784€</b>	<b>2.216€</b>	<b>1.901€</b>
<b>Procesador/caché</b>	Xeon E5-2603v4	Xeon E5-2620v4	Xeon E3-1220v6	Xeon E5-2620v4	Xeon E5-2630v4	Xeon E5-2620v4	Xeon E5-2620v4	Xeon E5-2620v4
<b>Número máximo</b>	2 procesadores*	2 procesadores*	1 procesador*	2 procesadores*	2 procesadores*	2 procesadores*	2 procesadores*	2 procesadores*
<b>Memoria RAM</b>	8GB de Memoria DDR4	16GB de Memoria DDR4	16GB de Memoria DDR4	16GB de Memoria DDR4	2x16GB de memoria DDR4	16GB de Memoria DDR4	16GB de memoria DDR4	16GB de Memoria DDR4
<b>Disco duro preinstalado</b>	Sin discos SFF (1)	2 discos de 300GB 6G SFF	Sin Discos LFF (1)	Sin discos SFF (1)	Sin discos SFF (1)	Sin discos SFF (1)	Sin discos SFF (1)	Sin discos LFF (1)
<b>Controladora Smart Array</b>	B140i SATA	P440ar/2G	B140i SATA	P440ar/2GB	P440ar/2GB	P440ar/2G	P440ar/2GB	P840/2GB
<b>DVD</b>	DVD-RW	DVD-RW	-	DVD-RW	DVD-RW	DVD-RW	-	-
<b>Fuente de Alimentación</b>	Fuente de 500W	2 Fuentes de 500W	Fuente de 290W	Fuente de 500W	2 Fuentes de 500W	Fuente de 500W	2 fuentes de 800W	2 fuentes de 500W

<b>Support Services</b>	U7BF5E. HPE 3Y FC NBD ML350 Gen9 SVC PVP <b>265,7€</b>	H1AH3E. HPE 3 años Foundation Care Service siguiente día hábil DL20 Gen9 SVC PVP <b>198,6€</b>	U7AL9E. HPE 3 años 24x7 DL360 Gen9 Foundation Care PVP <b>797€</b>	U7AE5E. HP 3 años 24x7 DL380 Gen9 Foundation Care Service PVP <b>1.211,3€</b>
	U4522E Instalación básica para ML350 PVP <b>280,8€</b>	U7WZ5E Instalación PVP <b>165€</b>	U4506E: Instalación básica para DL360 G9 PVP <b>186,8€</b>	U4554E: HPE Instalación para ProLiant DL38x PVP <b>262€</b>

(1) LFF: Large Form Factor (3,5); SFF: Short Form Factor (2,5)

Para otros niveles de servicio requeridos en promoción consulta a tu Mayorista.

PVP´s recomendados IVA no incluido. Válidos hasta el 30 de abril de 2018. Promoción no acumulable a otras promociones o precios especiales. Precios válidos hasta el 30 de abril de 2018 o bien hasta fin de existencias. La garantía y los HPE Support Services ProLiant sólo son válidos con el uso de componentes originales de HPE. \*Número máximo de procesadores soportados. \*\*Los servidores llevan 1 procesador instalado. \*Servidores con Sistema Operativo ClearOS preinstalado.

# Hewlett Packard Enterprise

## Servidores Top Value HPE ProLiant Gen10

Migra todos los datos de tu antiguo server a tu nuevo Gen10 con la ayuda de **Insight Control** y empieza a disfrutar de las ventajas que te ofrece este software de gestión.



**ProLiant ML350 Gen10**



**ProLiant DL360 Gen10**



**ProLiant DL380 Gen10**



**ProLiant DL385 Gen10**

<b>Ref:</b>	878761-425	Q9E96A	Q9E97A	875838-425	875839-425	Q9E98A	Q9E99A	875668-425	875669-425	P00206-425	P00207-425
<b>PVP sin I.V.A</b>	<b>2.499€</b>	<b>1.464€</b>	<b>1.501€</b>	<b>1.875€</b>	<b>2.385€</b>	<b>1.640€</b>	<b>1.730€</b>	<b>1.932€</b>	<b>2.556€</b>	<b>1.875€</b>	<b>2.726€</b>
<b>Procesador/caché</b>	4110 Xeon-S/8 Cores	3104 Xeon-B/6 Cores	3106 Xeon-B/8 Cores	4110 Xeon-S/8 Cores	4114 Xeon-S/10 Cores	3106 Xeon-B/8 Cores	3106 Xeon-B/8 Cores	4110 Xeon-S/8 Cores	4114 Xeon-S/10 Cores	AMD Epyc 7251/8 Cores	AMD Epyc 7301/16 Cores
<b>Número máximo</b>	2 procesadores*	2 procesadores*	2 procesadores*	2 procesadores*	2 procesadores*	2 procesadores*	2 procesadores*	2 procesadores*	2 procesadores*	2 procesadores*	2 procesadores*
<b>Memoria RAM</b>	16GB de memoria DDR4	16GB de memoria DDR4 2666MHz RDIMM	16GB de memoria DDR4 2666MHz RDIMM	16GB de memoria DDR4	32GB de memoria DDR4	16GB de memoria DDR4 2666MHz RDIMM	16GB de memoria DDR4 2666MHz RDIMM	16GB de memoria DDR4	32GB de memoria DDR4	16GB de memoria DDR4	32GB de memoria DDR4
<b>Disco duro preinstalado</b>	2 discos de 300GB SFF	Sin discos LFF Hot Plug (1)	Sin discos SFF Hot Plug (1)	Sin discos (SFF)	Sin discos (SFF)	2 discos de 300GB SAS SFF Hot Plug (1)	Sin discos LFF Hot Plug (1)	Sin discos (SFF)	Sin discos (SFF)	Sin discos (SFF) Hot Plug	2 discos de 300GB SAS SFF
<b>Controladora Smart Array</b>	P408i-a/2GB SR	E208i-a	E208i-a	P408i-a SR	P408i-a SR	E208i-a	P816i-a/4GB	P408i-a SR	P408i-a SR	P408i-a SR	P408i-a SR
<b>DVD</b>	DVD-RW	-	-	-	DVD-RW	-	-	DVD-RW	DVD-RW	DVD-RW	DVD-RW
<b>Fuente de Alimentación</b>	2 fuentes de 800W	Fuente de 500W	Fuente de 500W	Fuente de 500W	2 fuentes de 500W	Fuente de 1x 500W	Fuente de 1x 800W	Fuente de 500W	2 fuentes de 500W	Fuente de 500W	2 fuentes de 800W

con ClearOS\*

<b>Support Services</b>	H9GE4E. HPE 3Y FC 24x7 ML350 Gen10 SVC PVP <b>254,9€</b>	H8QFOE. HPE 3Y FC 24x7 DL360 Gen10 SVC PVP <b>1.043€</b>	H8QP7E. HPE 3Y FC 24x7 DL380 Gen10 SVC PVP <b>1.409,5€</b>
	4522E Instalación básica para ML350 PVP <b>280,8€</b>	U4506E: HPE Instalación básica DL36x PVP <b>186,8€</b>	U4554E: HPE instalación básica DL380 Gen 10 PVP <b>260€</b>

(1) LFF: Large Form Factor (3,5); SFF: Short Form Factor (2,5)


Para otros niveles de servicio requeridos en promoción consulta a tu Mayorista.

PVP´s recomendados IVA no incluido. Válidos hasta el 30 de abril de 2018. Promoción no acumulable a otras promociones o precios especiales. Precios válidos hasta el 30 de abril de 2018 o bien hasta fin de existencias. La garantía y los HPE Support Services ProLiant sólo son válidos con el uso de componentes originales de HPE. \*Número máximo de procesadores soportados. \*\*Los servidores llevan 1 procesador instalado. \*Servidores con Sistema Operativo ClearOS preinstalado.

# Hewlett Packard Enterprise

## Todavía tienes disponibles los siguientes modelos con Procesadores Intel® Xeon® E3-12xx y E5-26xx

Migra todos los datos de tu antiguo server a tu nuevo Gen10 con la ayuda de **Insight Control** y empieza a disfrutar de las ventajas que te ofrece este software de gestión.




**ProLiant ML10 Gen9**



**ProLiant ML30 Gen9**



**ProLiant ML110 Gen10**



**ProLiant ML150 Gen9**



**ProLiant DL20 Gen9**



**ProLiant DL160 Gen9**



**ProLiant DL180 Gen9**



**ProLiant BL460c Gen9**

<b>Ref:</b>	838123-425	873232-425	880230-425	780848-425	834613-425	P9H89A	830582-425	784104-425	833986-425	N1W94A
<b>PVP sin I.V.A</b>	<b>650€</b>	<b>920€</b>	<b>809€</b>	<b>870€</b>	<b>1.240€</b>	<b>895€</b>	<b>1.276€</b>	<b>1.000€</b>	<b>1.594€</b>	<b>1.900€</b>
<b>Procesador/caché</b>	Xeon E3-1225v5	Xeon E3-1220v6	3104 Xeon-B/6 Cores	Xeon E5-2603v3	Xeon E5-2620v4	Xeon E3-1230v5	Xeon E5-2620v4	Xeon E5-2603v3	Xeon E5-2620v4	Xeon E5-2620v3
<b>Número máximo</b>	1 procesador*	1 procesador*	1 procesador*	2 procesadores*	2 procesadores*	1 procesador*	2 procesadores*	2 procesadores*	2 procesadores*	2 procesadores*
<b>Memoria RAM</b>	8GB de Memoria DDR4	8GB de memoria DDR4	8GB de memoria DDR4	4GB de Memoria DDR4	8GB de Memoria DDR4	16GB de Memoria DDR4	16GB de Memoria DDR4	8GB de Memoria DDR4	16GB de Memoria DDR4	32GB de memoria DDR4
<b>Disco duro preinstalado</b>	2 discos de 1TB 6GB SATA (1)	2 discos de 1TB 6G SATA (1)	Sin discos (LFF)	1 disco 500GB 6G SATA LFF (1)	Sin Discos SFF (1)	Sin discos SFF (1)	Sin discos LFF (1)	Sin discos LFF (1)	Sin discos SFF (1)	Sin discos SFF (1)
<b>Controladora Smart Array</b>	Intel RST SATA Raid	B140i SATA	S100i SR	Controladora B140i SATA	H240 Smart HBA	B140i SATA	P840/2GB	Controladora B140i SATA	P440/2G	B140i
<b>DVD</b>	DVD-RW	DVD-RW	DVD-RW	DVD-RW	DVD-RW	-	-	-	-	-
<b>Fuente de Alimentación</b>	Fuente de 300W ATX	Fuente de 350W	Fuente de 350W	Fuente de 550W	Fuente de 550W NR*	Fuente de 290W NR*	2 fuentes de 500W	Fuente de 550W	Fuente de 900W	-

con ClearOS\*

<b>Support Services</b>	H1RNS5. HPE 3 años Foundation Care NBD ML10 Gen9 SVC PVP <b>104,1€</b>	H1AS0E. HPE 3 años Foundation Care Service siguiente día hábil ML30 Gen9 SVC PVP <b>84,1€</b>	H9CG8E. HPE 3Y FC 24x7 ML110 Gen10 SVC PVP <b>146,5€</b>	U7WQ8E. HPE 3 años siguiente día hábil ML150 Gen9 Foundation Care Service PVP <b>317,3€</b>	H1AH3E. HPE 3 años Foundation Care Service siguiente día hábil DL20 Gen9 SVC PVP <b>198,6€</b>	U7AZ1E. HPE 3 años siguiente día hábil DL160 Gen9 Foundation Care PVP <b>474€</b>	U7AS7E. HPE 3 años siguiente día hábil DL180 Gen9 Foundation Care PVP <b>462,7€</b>	U7BN5E. HPE 3 años 24x7 BL4xx Gen9 Foundation Care PVP <b>575€</b>
	<b>U7WZ5E Instalación PVP 165€</b>		<b>U6G21E. Instalación básica ML110 PVP 170€</b>	<b>U6D41E Instalación básica ML150 PVP 170€</b>	<b>U7WZ5E Instalación PVP 165€</b>	<b>U6E11E Instalación DL160 G9 PVP 170€</b>	<b>U6E81E. Servicio de instalación DL180 G9 PVP 212€</b>	<b>UE493E. HPE Instalación Servidor Blade Class-c PVP 169€</b>

(1) LFF: Large Form Factor (3,5); SFF: Short Form Factor (2,5)

Para otros niveles de servicio requeridos en promoción consulta a tu Mayorista.

PVP´s recomendados IVA no incluido. Válidos hasta el 30 de abril de 2018. Promoción no acumulable a otras promociones o precios especiales. Precios válidos hasta el 30 de abril de 2018 o bien hasta fin de existencias. La garantía y los HPE Support Services ProLiant sólo son válidos con el uso de componentes originales de HPE. \*Número máximo de procesadores soportados. \*\*Los servidores llevan 1 procesador instalado. \*Servidores con Sistema Operativo ClearOS preinstalado.

# Programas Promocionales



## Plan Renove (Trade in)

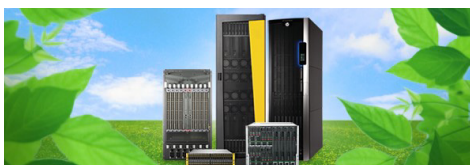
Entrega tu viejo servidor y consigue un reembolso de 400€\* [www.hpe.com/eu/tradein](http://www.hpe.com/eu/tradein).  
\*Reembolso disponible para cliente final. Compatible con servidores TV.



## Cash Back ROK

Añade el sistema operativo ROK a los Blades TV y consigue un reembolso de hasta 500€\*\*.  
<https://promotions.ext.hpe.com/WMCF.Web/es/es/promotion/20195/Details/>

\*\*Reembolso disponible para cliente final.



## Remarketing

Descuentos agresivos en chasis y opciones (fuentes, tarjetas Ethernet, memorias).

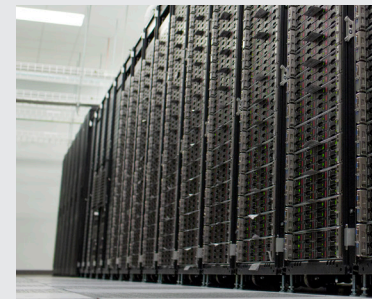
- HPFS: 0% Financiación en Blades



## Programa DEMO

Consulta en nuestros Mayoristas.

## ENGAGE & GROW



Hasta **180 puntos**  
por procesadores **AMD**

Hasta **20 puntos**  
por licencias **ROK - Windows Server**

Hasta **10 puntos**  
por licencias **VMware**

**HPE Engage & Grow** es un programa de incentivos dirigido a Partner Proximity, Business y Silver, con un amplio soporte en la venta de productos HPE, tales como, noticias y cursos de formación. Además, HPE Engage & Grow les incluye en nuestro atractivo **programa de incentivos**.

### Disfrutará de las siguiente ventajas:


- Una vez que se haya inscrito en HPE Engage & Grow, podrá solicitar su tarjeta de crédito de prepago del programa y reunir, cada trimestre, puntos de bonificación al vender determinados productos. Los partners Proximity de HPE pueden reunir hasta 1.000 puntos de bonificación por vendedor, y un máximo de 2.000 puntos de bonificación por empresa. Puede consultar su estado actual de puntos en el portal del programa en cualquier momento.
- Al finalizar el trimestre, le abonaremos los puntos de bonificación en euros en su tarjeta de crédito de prepago individual.
- Si es Usted un partner Proximity de HPE y alcanza el volumen de ventas mínimo para partners Business de HPE, debe certificarse como partner Business de HPE. Los partners Proximity tienen un plazo máximo de 30 días para actualizar su estatus, de lo contrario, perderán la posibilidad de participar en el programa de incentivos Engage & Grow en calidad de partners Proximity de HPE.

**¿Todavía no se ha inscrito en el programa HPE Engage & Grow?**

**¡No espere más!** <https://engageandgrow.eu/>


## Controladoras

Part Number	Descripción	PVP
726911-B21	HP H241 Smart HBA	152€
830824-B21	HPE Smart Array P408i-p SR Gen10 Ctrlr	309€
804331-B21	HPE Smart Array P408i-a SR Gen10 Ctrlr	374€
820834-B21	HP Smart Array P440/2G Controller	318€
726736-B21	HP Smart Array P440ar/2G Controller	417€




## Procesadores

Part Number	Descripción	PVP
801288-B21	HPE DL160 Gen9 Intel® Xeon® E5-2609v4 (1.7GHz/8-core/20MB/85W) Processor Kit	343€
801287-B21	HPE DL160 Gen9 Intel® Xeon® E5-2620v4 (2.1GHz/8-core/20MB/85W) Processor Kit	460€
801239-B21	HPE DL180 Gen9 Intel® Xeon® E5-2620v4 (2.1GHz/8-core/20MB/85W) Processor Kit	460€
818172-B21	HPE DL360 Gen9 Intel® Xeon® E5-2620v4 (2.1GHz/8-core/20MB/85W) Processor Kit	475€
818174-B21	HPE DL360 Gen9 Intel® Xeon® E5-2630v4 (2.2GHz/10-core/25MB/85W) Processor Kit	758€
817927-B21	HPE DL380 Gen9 Intel® Xeon® E5-2620v4 (2.1GHz/8-core/20MB/85W) Processor Kit	466€
817943-B21	HPE DL380 Gen9 Intel® Xeon® E5-2650v4 (2.2GHz/12-core/30MB/105W) Processor Kit	1.411€
881171-B21	HPE DL385 Gen10 7251 AMD Kit	672€
881170-B21	HPE DL385 Gen10 7301 AMD Kit	1.244€




## Memorias

Part Number	Descripción	PVP
819880-B21	HPE 8GB 1Rx8 PC4-2133P-E-15 STND KIT	141€
862974-B21	HPE 8GB 1Rx8 PC4-2400T-E STND Kit	149€
815097-B21	HPE 8GB 1Rx8 PC4-2666V-R Kit	138€
805349-B21	HPE 16GB 1Rx4 PC4-2400T-R Kit	260€
815098-B21	HPE 16GB 1Rx4 PC4-2666V-R Kit	249€
835955-B21	HPE 16GB 2Rx8 PC4-2666V-R Kit	301€
862976-B21	HPE 16GB 2Rx8 PC4-2400T-E STND Kit	264€
805351-B21	HPE 32GB 2Rx4 PC4-2400T-R Kit	476€
815100-B21	HPE 32GB 2Rx4 PC4-2666V-R Kit	509€



## Discos HDD

Part Number	Descripción	PVP
872475-B21	HPE 300GB SAS 10K SFF SC DS HDD	136€
870753-B21	HPE 300GB SAS 15K SFF SC DS HDD	205€
872477-B21	HPE 600GB SAS 10K SFF SC DS HDD	184€
870757-B21	HPE 600GB SAS 15K SFF SC DS HDD	257€
861686-B21	HPE 1TB SATA 7.2K LFF LP DS HDD	143€
801882-B21	HPE 1TB SATA 7.2K LFF RW HDD	155€
861691-B21	HPE 1TB 6G SATA 7.2K LFF MDL SC HDD	143€
655710-B21	HP 1TB 6G SATA 7.2k 2.5in SC MDL HDD	306€
832514-B21	HPE 1TB 12G SAS 7.2K 2.5 MDL SC HDD	233€
872479-B21	HPE 1.2TB SAS 10K SFF SC DS HDD	341€
872481-B21	HPE 1.8TB SAS 10K SFF SC 512e DS HDD	313€
872489-B21	HPE 2TB SATA 6G 7.2K LFF SC DS HDD	157€
801888-B21	HPE 4TB SATA 7.2K LFF RW HDD	234€
872491-B21	HPE 4TB SATA 6G 7.2K LFF SC DS HDD	273€




## Discos SSD

Part Number	Descripción	PVP
875503-B21	HPE 240GB SATA RI SFF SC DS SSD	216€
875507-B21	HPE 240GB SATA RI SFF RW DS SSD	224€
877740-B21	HPE 240GB SATA RI SFF SC DS SSD	230€



## Adaptadores Ethernet

Part Number	Descripción	PVP
647594-B21	HP Ethernet 1Gb 4-port 331T Adapter	222€
656596-B21	HPE Ethernet 10Gb 2P 530T Adptr	328€
700759-B21	HPE FlexFabric 10Gb 2P 533FLR-T Adptr	383€



## Fuentes de alimentación

Part Number	Descripción	PVP
720478-B21	HP 500W FS Plat Ht Plg Pwr Supply Kit	131€
720479-B21	HP 800W FS Plat Ht Plg Pwr Supply Kit	142€
865414-B21	HPE 800W FS Plat Ht Plg LH Pwr Sply Kit	178€





Las soluciones de Red Hat y Suse de HPE proporcionan a las empresas un entorno operativo Linux confiable y altamente disponible para cualquier versión compatible y para cualquier servidor Proliant HPE.



## Red Hat Enterprise Linux

(2 socket or 2 guests - stackable)

HPE SKU (Elec.)	Descripción	PVP
G3J28AAE	RHEL Svr 2 Sckt/2 Gst 1yr 24x7	1.040€
G3J29AAE	RHEL Svr 2 Sckt/2 Gst 1yr 9x5	640€
G3J30AAE	RHEL Svr 2 Sckt/2 Gst 3yr 24x7	2.650€
G3J31AAE	RHEL Svr 2 Sckt/2 Gst 3yr 9x5	1.630€
G3J32AAE	RHEL Svr 2 Sckt/2 Gst 5yr 24x7	5.960€
G3J33AAE	RHEL Svr 2 Sckt/2 Gst 5yr 9x5	3.580€

## Red Hat Enterprise Linux

(2 socket - stackable & 4 guests)

HPE SKU (Elec.)	Descripción	PVP
G5J62AAE	RHEL Svr 2 Sckt 4 Gst 1yr 24x7	1.870€
G5J63AAE	RHEL Svr 2 Sckt 4 Gst 1yr 9x5	1.165€
G5J64AAE	RHEL Svr 2 Sckt 4 Gst 3yr 24x7	5.330€
G5J65AAE	RHEL Svr 2 Sckt 4 Gst 3yr 9x5	3.290€
Q0D22AAE	RHEL Svr 2 Sckt 4 Gst 5yr 24x7	9.150€
Q0D23AAE	RHEL Svr 2 Sckt 4 Gst 5yr 9x5	5.650€

## Red Hat Enterprise Linux for Virtual Datacenters\*

(2 socket - stackable & Unlimited guests)

HPE SKU (Elec.)	Descripción	PVP
G3J22AAE	RHEL Vrtl DC 2 Sckt 1yr 24x7	3.200€
G3J23AAE	RHEL Vrtl DC 2 Sckt 1yr 9x5	2.000€
G3J24AAE	RHEL Vrtl DC 2 Sckt 3yr 24x7	8.160€
G3J25AAE	RHEL Vrtl DC 2 Sckt 3yr 9x5	5.100€
G3J26AAE	RHEL Vrtl DC 2 Sckt 5yr 24x7	18.980€
G3J27AAE	RHEL Vrtl DC 2 Sckt 5yr 9x5	11.850€

\*Please note: Only runs on a supported hypervisor (RHV, KVM up to 4 guests, HyperV and VMware)

## Red Hat Virtualization

HPE SKU (Elec.)	Descripción	PVP
J1U48AAE	RHV 2 Sckt 1yr 24x7	1.200€
J1U49AAE	RHV 2 Sckt 1yr 9x5	800€
J1U50AAE	RHV 2 Sckt 3yr 24x7	3.055€
J1U51AAE	RHV 2 Sckt 3yr 9x5	2.035€
Q0D18AAE	RHV 2 Sckt 5yr 24x7	7.050€
Q0D19AAE	RHV 2 Sckt 5yr 9x5	4.695€

## Beneficios soporte Red Hat y Suse



- Soporte en castellano
- Único punto de contacto Hardware y Software en HPE
- Tan solo 2 hrs de tiempo de respuesta
- Servicios adicionales disponibles: "instalaciones, análisis de rendimiento, formación, etc..."



## SUSE Linux Enterprise Server

HPE SKU (Elec.)	Descripción	PVP
P9P92AAE	SLES 1-2 Sckt Ultm VM 1yr 9x5 E-LTU	1.510€
P9P93AAE	SLES 1-2 Sckt Ultm VM 1yr 24x7 E-LTU	2.820€
N7F54AAE	SLES 1-2 Sckt/1-2 VM 1yr 24x7 E-LTU	1.295€
N7F55AAE	SLES 1-2 Sckt/1-2 VM 1yr 9x5 E-LTU	800€
M6K28AAE	SLES 1-2 Sckt/1-2 VM 3yr 24x7 E-LTU	3.530€
M6K29AAE	SLES 1-2 Sckt Ultm VM 3yr 24x7 E-LTU	8.145€
P9P94AAE	SLES 1-2 Sckt/1-2 VM 3yr 9x5 E-LTU	2.030€
P9P95AAE	SLES 1-2 Sckt Ultm VM 3yr 9x5 E-LTU	4.060€
P9P54AAE	SLES 1-2 Sckt/1-2 VM 5yr 24x7 E-LTU	5.540€
P9P55AAE	SLES 1-2 Sckt Ultm VM 5yr 24x7 E-LTU	12.680€

## SUSE Linux Enterprise Manager Server

HPE SKU (Elec.)	Descripción	PVP
P9P41AAE	SUSE Mgr Svr 1Inst Ultm Cl 1y 24x7 E-LTU	9.395€
P9P42AAE	SUSE Mgr Svr 1Inst Ultm Cl 3y 24x7 E-LTU	25.360€

## SUSE Linux Enterprise Client Entitlements for SUSE Manager

HPE SKU (Elec.)	Descripción	PVP
P9P43AAE	SUSE Mgr LCM 1-2Skt/1-2VM 1y 24x7 E-LTU	190€
P9P44AAE	SUSE Mgr LCM 1-2Skt Ultm VM 1y 24x7 E-LTU	375€
P9P45AAE	SUSE Mgr LCM 1-2Skt/1-2VM 3y 24x7 E-LTU	495€
P9P46AAE	SUSE Mgr LCM 1-2Skt Ultm VM 3y 24x7 E-LTU	985€

## SUSE Linux Enterprise Storage

HPE SKU (Elec.)	Descripción	PVP
P9P47AAE	SUSE ES BC 4 OSD 1-2 Skt 1yr 24x7 E-LTU	9.346€
P9P48AAE	SUSE ES EN 1 OSD 1-2 Skt 1yr 24x7 E-LTU	2.150€
P9P49AAE	SUSE ES BC 4 OSD 1-2 Skt 3yr 24x7 E-LTU	25.234€
P9P50AAE	SUSE ES EN 1 OSD 1-2 Skt 3yr 24x7 E-LTU	5.888€

# Top Value HPE Server Options

Completa tu servidor HPE ProLiant con opciones diseñadas y testadas para un funcionamiento impecable

HPE Server Options proporcionan mejor rendimiento, fiabilidad y compatibilidad con Servidores HPE ProLiant, soluciones de servidores Integrity y Sistemas de Almacenamiento.

No acepte sustitutos. Construya su entorno de negocio con los Servidores HPE ProLiant, Almacenamiento, Redes y HPE Server Options.

Links de información de producto:

Discos Duros HPE NVMe 2.5"

Memoria Persistente

Compatibilidades

Novedades en Memorias para Gen10

## Complete su servidor con HPE Server Options

Y no se pierda prestaciones ni garantías en los servidores HPE ProLiant

Todas las opciones están cubiertas por el HPE Support Services de la máquina en la que estén instaladas.



## NVDIMM memoria persistente

Multiplica por cuatro el rendimiento



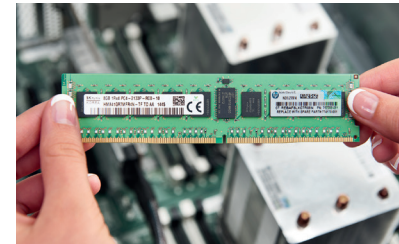
- HPE DDR4 Smart Memory y hasta 2133 HHZ
- R-Dimms, U-Dimms y LR-Dimms
- HPE Smart Memory
- 2x más computación por vatio
- 14% más rápidas en Servidores HPE ProLiant Rack y Torre
- 33% más rápidas en Servidores HPE ProLiant Blade

## Consigue el mejor precio de la manera más ágil con el programa HPE TLP



### Discos

Más información



### Memorias

Más información



### Varios

Más información

Consulta compatibilidades, disponibilidad y precio en tu Mayorista habitual





## Rack 14U

H6J82A

PVP 1.040€

Configura tu RACK

Requerimientos energéticos

Información de producto

### HPE T750 G4 INTL Tower (525W)<sup>(1)</sup>



Recomendada para:

- HPE ProLiant ML10
- HPE ProLiant ML30
- HPE ProLiant ML110
- HPE ProLiant ML150

J2P88A

PVP 290€

### HPE T1000 G4 INTL Tower (700W)<sup>(1)</sup>



Recomendada para:

- HPE ProLiant ML310
- HPE ProLiant ML330

J2P89A

PVP 390€

### HPE T1500 G4 INTL Tower (1050W)<sup>(1)</sup>



Recomendada para:

- HPE ProLiant ML350
- HPE ProLiant ML370

J2P90A

PVP 490€

UPS

### HPE R1500 G4 INTL UPS (1U) 1000W<sup>(1)</sup>



Recomendada para:

- HPE ProLiant DL160
- HPE ProLiant DL165
- HPE ProLiant DL180
- HPE ProLiant DL320
- HPE ProLiant DL360
- HPE ProLiant DL370

J2R03A

PVP 770€

### HPE R/T3000 G4 HV INTL UPS (2U) 2700W<sup>(1)</sup>



J2R04A

PVP 1.450€

### HPE R5KVA UPS 3U IEC309-32A HV Intl Kit<sup>(1)</sup>



AF461A

PVP 3.080€

### HPE 0x1x8 G3 KVM Console Switch (1 local user/8 posts)



AF651A

PVP 830€

### HPE 0x2x16 G3 KVM Console Switch (2 local user/16 posts)

KVM



AF652A

PVP 1.140€

Hewlett Packard  
Enterprise  
Server Options

## HPE Rack&Power, Siempre On

Imprescindibles en tu configuración.



<https://www.hpe.com/es/es/integrated-systems/rack-power-cooling.html>

<sup>(1)</sup> 3 años de garantía HP (3-1-1), batería con sistema pre-fallo y soportado por el care pack del servidor sin coste adicional.

\*PVP's recomendados IVA no incluido. Válidos del 1 al 30 de Abril de 2018. Promoción no acumulable a otras promociones o precios especiales, excepto las promociones del Top Value Servidores. Precios válidos salvo error tipográfico.

Beneficiate de ser cliente HPE y consigue el mejor precio en el Sistema Operativo.

**Licencias Windows Resellers Option Kit**

**Windows Server 2012 R2**

		PVP
748920-B21	Microsoft Windows Server 2012 <b>R2 Foundation</b> ROK E/F/I/G/S	210€
748919-B21	Microsoft Windows Server 2012 <b>R2 Essentials</b> ROK E/F/I/G/S	365€
748921-B21	Microsoft Windows Server 2012 <b>R2 Standard</b> ROK E/F/I/G/S	720€
748922-B21	Microsoft Windows Server 2012 <b>R2 Datacenter</b> ROK E/F/I/G/S	4.600€
854550-071	Microsoft Windows Server 2012 <b>R2 Datacenter</b> with Reassign ROK <small>Con posibilidad de reasignación de máquinas como las licencias OPEN</small>	5.815€

**Microsoft Windows Server 2012 CAL**

701607-A21	Microsoft Windows Server 2012 <b>5 Device</b> CAL	125€
701609-A21	Microsoft Windows Server 2012 <b>1 Device</b> CAL	25€
759563-B21	Microsoft Windows Server 2012 <b>10 Device</b> CAL	245€
759564-B21	Microsoft Windows Server 2012 <b>50 Device</b> CAL	1.190€
701606-A21	Microsoft Windows Server 2012 <b>5 User</b> CAL	160€
701608-A21	Microsoft Windows Server 2012 <b>1 User</b> CAL	35€
759561-B21	Microsoft Windows Server 2012 <b>10 User</b> CAL	320€
759562-B21	Microsoft Windows Server 2012 <b>50 User</b> CAL	1.600€

**Microsoft Windows Server 2012 RDS CAL**

701604-A21	Microsoft Windows Server 2012 RDS <b>5 Device</b> CAL	495€
701605-A21	Microsoft Windows Server 2012 RDS <b>5 User</b> CAL	645€

**Windows Server 2012**

		PVP
818546-B21	Microsoft Windows Server 2012 Standard Add Lic English/French/Italian/German/Spanish	805€

**SQL ÚLTIMAS UNIDADES**

**Microsoft Windows Server 2014 SQL CAL**

841186-B21	Microsoft SQL Server 2014 Standard Edition <b>5 User</b> CAL	1.075€
------------	--	--------

Tabla ediciones W.Server 2012R2

Tabla ediciones W.Server 2016

Compatibilidades

Las CAL de Windows Server 2012 aplican a todos los PNs de Windows Server 2012 R2 - ver Pns en esta misma hoja  
Las CAL de Windows Server 2016 son válidas para sistemas operativos 2012R2 y versiones anteriores

Hewlett Packard Enterprise

**ROK**

**Reembolsos de locura con tus Sistemas Operativos ROK**

Ahorra hasta 500€ con tu servidor HPE ProLiant\* + Sistema Operativo

[Más Información](#)

Solo disponible si eres cliente final



**Respondemos a todas tus dudas sobre otorgamiento de licencias en este documento** → **Preguntas frecuentes**

**Windows Server 2016** → **Licenciamiento**

	SKU	Descripción	PVP						
<b>Essentials</b>	871141-071	MS WS16 Ess ROK es SW	335€						
	SKU	Descripción	PVP						
<b>Standard</b>	871148-071	MS WS16 (16-Core) Std ROK es SW <small>Con kit de downgrade a WS12</small>	720€						
	P00487-071	MS WS16 (16-Core) Std ROK es SW	660€						
<b>Standard Additional Licenses</b>	SKU	Descripción	PVP						
	871157-A21	MS WS16 (16-Core) Std Add Lic EMEA SW	750€						
	871158-A21	MS WS16 (4-Core) Std Add Lic EMEA SW	185€						
871159-A21	MS WS16 (2-Core) Std Add Lic EMEA SW	99€							
<b>Datacenter</b>	SKU	Descripción	PVP						
	871153-071	MS WS16 (16-Core) Datacntr ROK es SW <small>Con kit de downgrade a WS12</small>	4.600€						
	P00488-071	MS WS16 (16-Core) Datacntr ROK es SW	4.413€						
	P00489-B21	MS WS16 (16-Core) Dat Reassign ROK	6.000€						
<b>Datacenter Additional Licenses</b>	SKU	Descripción	PVP						
	871166-A21	MS WS16 (16-Core) DC Add Lic EMEA SW	4.613€						
	871167-A21	MS WS16 (4-Core) DC Add Lic EMEA SW	1.185€						
	871168-A21	MS WS16 (2-Core) DC Add Lic EMEA SW	571€						
<b>CAL</b>		1	PVP	5	PVP	10	PVP	50	PVP
	<b>Usuario</b>	871175-A21	40€	871177-A21	168€	871179-B21	335€	871181-B21	1.680€
<b>Dispositivo</b>	871176-A21	30€	871178-A21	134€	871180-B21	260€	871182-B21	1.280€	
<b>RDS CAL</b>	SKU	Descripción	PVP						
	871232-A21	MS WS16 RDS CAL SUSR EMEA LTU	675€						
871233-A21	MS WS16 RDS CAL SDVC EMEA LTU	520€							

**No olvides tus CAL y RDS CAL cuando adquieras tus licencias Standard y Datacenter**



## Licencias OEM VMware de HPE

Los servidores HPE ProLiant y HPE BladeSystem son la plataforma idónea donde llevar a cabo los proyectos de virtualización de tus clientes, por tres razones:

- Mayor rendimiento
- Simplicidad
- Solución completa y certificada

## ¿Sabías que?

- Las licencias OEM de VMware de HPE se pueden transferir a otro servidor, no están ligadas a la vida útil del servidor.
- El portfolio de productos de VMware que HPE venden en OEM es muy amplio.
- HPE Systems Insight Management se integra perfectamente con VMware ESXi.
- Las licencias OEM de VMware de HPE incluyen un mínimo de 1 año 7x24 de soporte y suscripción.
- Las ventas de las licencias OEM de HPE son reconocidas por VMware mediante programa de reconocimiento de ventas denominado "HPE OEM SKU Credit Program".
- El soporte de las licencias OEM de VMware de HPE se realiza a través del Call-Center de HPE por lo que tendrá un único punto de contacto para todos sus problemas.
- Las licencias OEM de VMware de HPE son iguales a las comerciales de VMware.

1 year 24x7 Bundled Support & Subscription		3 year 24x7 Bundled Support & Subscription		5 year 24x7 Bundled Support & Subscription	
HP SKU (Elec)	PVP	HP SKU (Elec)	PVP	HP SKU (Elec)	PVP

### vSphere Essential KIT

#### 6 procesadores (3 Host) & vCenter

Vsphere Essentials	BD706AAE	469€*	BD707AAE	639€*	BD510AAE	806€*
Vsphere Essentials PLUS	F6M48AAE	3.234€	F6M49AAE	4.300€	F6M50AAE	5.276€

### vSphere Remote Office

#### Branch Office (ROBO)

VMware vSphere ROBO Standard 25VM	P9A81AAE	2.808€*	P9A82AAE	3.728€*	P9A83AAE	4.568€*
VMware vSphere ROBO Advanced 25VM	P9A84AAE	4.202€*	P9A85AAE	5.583€*	P9A86AAE	6.844€*

### vSphere Editions

#### licencia por procesador

vSphere Standard	E8H71AAE	955€	E8H73AAE	1.580€	E8H72AAE	1.960€
vSphere Enterprise Plus	E8H77AAE	3.300€	E8H78AAE	4.855€	E8H79AAE	5.955€
vSphere vSOM Enterprise Plus	P9U81AAE	4.114€	P9U82AAE	6.025€	P9U83AAE	7.390€

### vSphere Operation Management

#### Acceleration Kits Management

#### 6 Procesadores & vCenter

vSphere Standard AK Kit	P9U07AAE	10.837€*	P9U08AAE	14.693€*	P9U09AAE	18.205€*
vSphere Enterprise Plus AK Kit	P9U10AAE	23.105€*	P9U11AAE	31.828€*	P9U12AAE	39.772€*
vSphere vSOM Enterprise Plus AK Kit	P9U16AAE	24.957€*	P9U17AAE	35.152€*	P9U18AAE	44.439€*

### vCenter

Virtual Center Foundation	BD722AAE	1.393€*	BD723AAE	2.199€*	BD518AAE	2.630€*
Virtual Center Standard	P9U40AAE	5.686€*	P9U41AAE	7.569€*	P9U42AAE	9.286€*
Virtual Center Upgrade	BD726AAE	4.484€*	BD727AAE	5.633€*	BD520AAE	6.686€*

### VSAN

VMware VSAN Standard 1 Procesador	Q5U52AAE	2.174€*	Q5U53AAE	2.961€*	Q5U54AAE	3.675€*
VMware VSAN Advanced 1 Processor	Q5U55AAE	3.472€*	Q5U56AAE	4.728€*	Q5U57AAE	5.873€*
VMware VSAN Enterprise 1 Processor	Q5U58AAE	4.782€*	Q5U59AAE	6.513€*	Q5U60AAE	8.084€*

### Horizon View

Horizon View Standard Pack 10 Usuarios Concurrentes	P9T48AAE	2.335€*	P9T49AAE	3.107€*	P9T50AAE	3.811€*
Horizon View Advanced Pack 10 Usuarios Nominales	P9T51AAE	2.335€*	P9T52AAE	3.107€*	P9T53AAE	3.811€*
Horizon View Advanced Pack 10 Usuarios Concurrentes	P9T54AAE	3.738€*	P9T55AAE	4.977€*	P9T56AAE	6.106€*
Horizon View Enterprise Pack 10 Usuarios Nominales	P9T57AAE	3.277€*	P9T58AAE	4.364€*	P9T59AAE	5.355€*
Horizon View Enterprise Pack 10 Usuarios Concurrentes	P9T60AAE	5.375€*	P9T61AAE	7.159€*	P9T62AAE	8.781€*

\*Precio TPL

## Características principales de los Switches Flexfabric:

- Baja Latencia
- Gestionable
- Alta densidad de puertos
- Sin costes ocultos en licencias de software, todas las características de SO y funcionalidades incluidas. Todos los puertos están activados sin necesidad de adquirir licencias adicionales
- Funcionalidades L2/L3
- Fuente de alimentación redundante (opcional)
- Gestión multifabricante con IMC (opcional)

## Ofertas estrella Switches Flexfabric

### Modelo Flexfabric 5700

**Part Number:** JG898A

#### Características principales:

Alto rendimiento y baja latencia.

Sin costes ocultos en licencias de software, todas las características de SO y funcionalidades incluidas. Todos los puertos están activados sin necesidad de adquirir licencias adicionales.

Soporte L2/ Light L3 con static routing, RIP y FCoE.

**32 Puertos RJ-45 1/10GbE BASE-T.**

**8 puertos 1/10GbE SFP+**

**2 Puertos QSFP+**

2 ventiladores front to back (JC683A)

1 Fuente de alimentación AC 300 W (JG900A)

**Support Services** (Ref.: U4VD8E) HPE 1 año Foundation Care On Site NBD **PVP 126€**

**PVP Recomendado 4.288€** **67% de descuento**



### Modelo Flexfabric 5700

**Part Number:** JG896A

#### Características principales:

Alto rendimiento y baja latencia.

Sin costes ocultos en licencias de software, todas las características de SO y funcionalidades incluidas. Todos los puertos están activados sin necesidad de adquirir licencias adicionales.

Soporte L2/ Light L3 con static routing, RIP y FCoE.

**40 puertos 1/10GbE SFP+**

**2 Puertos 40GbE QSFP**

2 ventiladores front to back (JC683A)

1 Fuente de alimentación AC 300 W (JG900A)

**PVP Recomendado 3.771€** **67% de descuento**

