

LISTE DE PRIX 2022

 BELUX

valable à partir du
01.02.2022
version 1

www.nmc-insulation.com



TECHNIQUE

Produits autocollants / Colle NMC-FIX / Cleaner 3005 / Tapes:

- Durée de vie des produits autocollants: maximum 1 an. La marchandise doit obligatoirement être stockée au sec à température constante entre +5 °C et +25 °C.
- Cleaner 3005: Stockage et durée de conservation environ 12 mois*.
Emballage bien fermé et stockage dans un environnement frais et bien aéré.
- NMC-FIX colle + AEROSEAL HT Kleber: Stockage et durée de conservation environ 18 mois*.
Stockage dans un environnement frais, cependant sans risque de gel.

*à partir de la date de production

Notices de pose, fiches techniques et déclaration de performance (DOP)

- Téléchargement disponible sur www.nmc-insulation.com.

Dimensions tuyaux

Typ mm	tuyaux en cuivre Cu			tuyaux en acier Fe				PEX Ø extérieur mm
	NW DN	Ø extérieur mm	Ø intérieur mm	NW DN	Ø extérieur mm	Pouces	Ø intérieur mm	
15	10	15	13,4	8	13,5	1/4	7,7	-
18	15	18	16	10	17,2	3/8	11,4	16
22	20	22	20,2	15	21,3	1/2	14,8	20
28	25	28	25	20	26,9	3/4	20,4	25
35	32	35	33	25	33,7	1	25,6	32
42	40	42	39	32	42,4	1 1/4	34,3	40
48	-	-	-	40	48,3	1 1/2	40,2	-
54	50	54	51,6	-	54	-	49,4	50
60	-	-	-	50	60,3	2	51,3	-
76	65	76	72,1	65	76,1	2 1/2	67,1	-
89	80	89	84,9	80	88,9	3	79,2	-
102	100	108	103	-	108	-	102,2	-
114	-	-	-	100	114,3	4	103,5	-

Général

- Prix valables à partir du 01.02.2022 excl. TVA.
- Ils annulent tous les précédents à partir de cette date.
- Pour toutes nos livraisons nos conditions générales de livraison, de prestation et de paiement sont valables.
- Uniquement livraison par unités d'emballage complètes.
- Veuillez vérifier la marchandise lors de la réception.
- Chaque anomalie est à noter sur la lettre de voiture (CMR), et à signer, très clairement et LISIBLEMENT, par le client et par le chauffeur de la société de transport.
- Les commandes spéciales et/ou les produits fabriqués spécialement n'entrent pas en ligne de compte pour échange.
- Tous les frais liés à un retour seront facturés.

INDEX

TECHNIQUE 2

PRODUITS

CLIMAFLEX® naturefoam 4

CLIMAFLEX® naturefoam easy 6

CLIMATUBE® basic 8

CLIMATUBE® easy 10

CLIMATUBE® easy coudes et T 11

CLIMAFLEX® system 12

CLIMAFLEX® roll 14

CLIMAFLEX® protect 15

CLIMAFLEX® silence 16

CLIMAFLEX® naturefoam stabil 18

NOMATEC®
ISOLATION PÉRIPHÉRIQUE 20

NOMA® REFLEX XT 21

NOMA® PARKETT
SILVER ROLL PLUS PRO 3 mm 22

INSUL-TUBE® H PLUS COIL 23

INSUL-TUBE® H PLUS 24

INSUL-TUBE® H PLUS XT 24

ISOTUBE® 035 26

ISOTUBE® 040 28

ISOTUBE® COUDES UNIVERSELS 28

CLIMATUBE® WOOL 30

INSUL-TUBE® 32

INSUL-TUBE® XT 36

INSUL-TUBE® COIL 38

INSUL ROLL (XT) 40

INSUL-TUBE® XT/LT 42

AEROFLEX® (HT) 44

AEROFLEX® (HT) COIL 48

AEROFLEX® (HT) XT/LP 50

AEROFLEX® (HT) SHEET (XT) 54

AEROFLEX® (HT) ROLL (XT) 54

AEROFLEX® HF GREEN 56

AEROFLEX® HF GREEN SHEET (XT) 58

AEROFLEX® HF GREEN ROLL (XT) 58

AEROPRO® 60

INSUL-TUBE® SUPPORT & COLLAR 62

ACCESSOIRES 64

CONDITIONS GÉNÉRALES 66

PERSONNES DE CONTACT 67



CLIMAFLEX® naturefoam

DESCRIPTION DU PRODUIT	Tube isolant en mousse polyéthylène à cellules fermées, à base de NMC Naturefoam® lequel contient au moins 50% de matières premières renouvelables.
DOMAINE D'APPLICATION	Dans le domaine des installations de chauffage et de sanitaire.
DIMENSIONS	Tubes de 2 m.
EMBALLAGE	En cartons.
COULEUR	Gris.
CONDUCTIVITÉ THERMIQUE	(EN ISO 8497) 0,036 W/mK à 0°C 0,040 W/mK à 40°C 0,043 W/mK à 60°C 0,045 W/mK à 70°C
TEMPÉRATURE DE SERVICE	De 0°C à +100°C (EN 14707)
COMPORTEMENT AU FEU	B _{s1d0} (9 - 13 mm) (EN 13501-1) C _{s1d0} (20 - 25 mm) (EN 13501-1) * Euroclasse E

CLIMAFLEX® naturefoam										
2 m de longueur						1 m de longueur				
référence	contenu carton		SAP	RBG	prix/m	contenu carton		SAP	RBG	prix/m
mm	pcs	m	code article		€	pcs	m	code article		€
12/15 x 9	190	380	3001040	BB6	1,31	-	-	-	-	-
18 x 9	165	330	3001041	BB6	1,48	-	-	-	-	-
22 x 9	125	250	3001042	BB6	1,68	-	-	-	-	-
28 x 9	95	190	3001044	BB6	1,97	-	-	-	-	-
35 x 9	75	150	3001045	BB6	2,30	-	-	-	-	-
42 x 9	55	110	3001046	BB6	2,71	-	-	-	-	-
48 x 9	45	90	3001047	BB6	2,92	-	-	-	-	-
54 x 9	35	70	3001048	BB6	3,34	-	-	-	-	-
60 x 9	33	66	3001049	BB6	3,59	-	-	-	-	-
76 x 9	24	48	3001050	BB6	4,38	-	-	-	-	-
89 x 9	20	40	3001051	BB6	5,61	-	-	-	-	-
12/15 x 13	128	256	3001053	BB6	1,97	128	128	3015522	BB6	2,16
18 x 13	110	220	3001054	BB6	2,15	110	110	3015523	BB6	2,37
22 x 13	90	180	3001055	BB6	2,24	90	90	3015524	BB6	2,47
28 x 13 Fe	70	140	3001056	BB6	2,68	70	70	3015525	BB6	2,95
35 x 13	60	120	3001057	BB6	2,81	54	54	3043427	BB6	3,09
42 x 13	45	90	3001058	BB6	3,59	40	40	3043428	BB6	3,95
48 x 13	35	70	3001059	BB6	4,18	-	-	-	-	-
54 x 13	33	66	3001060	BB6	4,55	-	-	-	-	-
60 x 13	24	48	3001061	BB6	4,88	-	-	-	-	-
76 x 13	20	40	3001062	BB6	6,71	-	-	-	-	-
89 x 13	15	30	3001063	BB6	7,52	-	-	-	-	-
102 x 13	12	24	3001064	BB6	8,13	-	-	-	-	-
114 x 13	11	22	3001065	BB6	10,20	-	-	-	-	-
12/15 x 20	67	134	3001067	BB6	3,02	-	-	-	-	-
18 x 20	63	126	3001068	BB6	3,33	-	-	-	-	-
22 x 20	54	108	3001069	BB6	3,66	-	-	-	-	-
28 x 20 Cu	48	96	3001070	BB6	4,49	-	-	-	-	-
35 x 20	35	70	3001071	BB6	5,19	-	-	-	-	-
42 x 20 Fe	30	60	3001072	BB6	5,43	-	-	-	-	-
48 x 20	24	48	3001073	BB6	6,28	-	-	-	-	-
54 x 20	24	48	3001074	BB6	7,30	-	-	-	-	-
60 x 20	20	40	3001075	BB6	7,88	-	-	-	-	-
76 x 20*	13	26	3001076	BB6	10,53	-	-	-	-	-
89 x 20*	12	24	3001077	BB6	13,62	-	-	-	-	-
12/15 x 25	45	90	3008228	BB6	4,04	45	45	3015528	BB6	4,44
18 x 25	45	90	3008229	BB6	4,80	40	40	3043429	BB6	5,29
22 x 25	35	70	3001080	BB6	5,46	35	35	3015530	BB6	6,01
28 x 25 Fe	33	66	3001081	BB6	6,34	32	32	3043430	BB6	6,97
35 x 25	28	56	3001082	BB6	7,47	24	24	3043431	BB6	8,22
42 x 25 Cu	24	48	3001083	BB6	8,01	20	20	3043432	BB6	8,81
48 x 25 Fe	20	40	3003743	BB6	9,46	-	-	-	-	-



CLIMAFLEX[®] naturefoam easy

DESCRIPTION DU PRODUIT	Tube isolant en mousse polyéthylène à cellules fermées, à base de NMC Naturefoam [®] lequel contient au moins 50% de matières premières renouvelables, avec une fermeture auto-adhésive.
DOMAINE D'APPLICATION	Dans le domaine des installations de chauffage et de sanitaire.
DIMENSIONS	Tubes de 2 m.
EMBALLAGE	En cartons.
COULEUR	Gris.
CONDUCTIVITÉ THERMIQUE	(EN ISO 8497) 0,036 W/mK à 0°C 0,040 W/mK à 40°C 0,043 W/mK à 60°C 0,045 W/mK à 70°C
TEMPÉRATURE DE SERVICE	De 0°C à +100°C Température de pose: > +5°C
COMPORTEMENT AU FEU	B _s 1d0 (9 - 13 mm) (EN 13501-1) C ₁ s1d0 (20 mm) (EN 13501-1)

CLIMAFLEX® naturefoam easy										
2 m de longueur						1 m de longueur				
référence	contenu carton		SAP	RBG	prix/m	contenu carton		SAP	RBG	prix/m
mm	pcs	m	code article		€	pcs	m	code article		€
12/15 x 9	150	300	3008326	BC3	1,87	150	150	3016202	BC3	1,97
18 x 9	150	300	3008327	BC3	2,14	140	140	3043008	BC3	2,25
22 x 9	125	250	3008328	BC3	2,28	113	113	3043009	BC3	2,40
28 x 9	95	190	3003793	BC3	2,47	80	80	3043010	BC3	2,59
35 x 9	75	150	3003794	BC3	2,86	68	68	3043012	BC3	3,01
42 x 9	55	110	3008329	BC3	3,22	50	50	3043015	BC3	3,38
48 x 9	45	90	3008330	BC3	3,58	-	-	-	-	-
54 x 9	35	70	3008331	BC3	3,89	-	-	-	-	-
12/15 x 13	100	200	3008334	BC3	2,57	100	100	3016208	BC3	2,69
18 x 13	95	190	3008335	BC3	2,75	87	87	3043016	BC3	2,89
22 x 13	80	160	3008336	BC3	2,85	80	80	3016210	BC3	3,00
28 x 13 Fe	65	130	3008337	BC3	3,34	62	62	3043017	BC3	3,51
35 x 13	51	102	3008338	BC3	3,85	51	51	3016539	BC3	4,05
42 x 13	42	84	3008339	BC3	4,43	38	38	3043018	BC3	4,65
48 x 13	35	70	3008340	BC3	4,85	-	-	-	-	-
54 x 13	30	60	3008341	BC3	5,59	-	-	-	-	-
60 x 13	24	48	3008342	BC3	5,82	-	-	-	-	-
76 x 13	20	40	3008343	BC3	9,38					
89 x 13	15	30	3008344	BC3	10,30					
102 x 13	12	24	3008345	BC3	11,04					
22 x 20	54	108	3008346	BC3	4,96	-	-	-	-	-
28 x 20 Cu	48	96	3008347	BC3	5,94	-	-	-	-	-
35 x 20	35	70	3008348	BC3	6,71	-	-	-	-	-
42 x 20 Fe	30	60	3008349	BC3	7,39	-	-	-	-	-
48 x 20	24	48	3008350	BC3	7,92	-	-	-	-	-
54 x 20	24	48	3008351	BC3	8,66	-	-	-	-	-
60 x 20	20	40	3008352	BC3	9,11	-	-	-	-	-



CLIMATUBE® basic

DESCRIPTION DU PRODUIT	Tube isolant en mousse de polyéthylène
DOMAINE D'APPLICATION	conduites d'eau froide
DIMENSIONS	1 m
EMBALLAGE	En cartons
COULEUR	Gris
CONDUCTIVITÉ THERMIQUE	(EN ISO 8497) 0,049 W/mK à 40 °C
TEMPÉRATURE DE SERVICE	De 0 °C à +100 °C (EN 14707)
COMPORTEMENT AU FEU	Euroclasse E (EN 13501-1)

CLIMATUBE® basic

référence mm	contenu carton		SAP code article	RBG	prix/m €
	pcs	m			
12/15 x 9	150	150	3042816	BI5	0,39
18 x 9	125	125	3042817	BI5	0,42
22 x 9	110	110	3042818	BI5	0,47
28 x 9	85	85	3042819	BI5	0,55
35 x 9	61	61	3042820	BI5	0,68
42 x 9	44	44	3042821	BI5	0,85
12/15 x 13	98	98	3042822	BI5	0,71
18 x 13	93	93	3042823	BI5	0,77
22 x 13	75	75	3042824	BI5	0,80
28 x 13	62	62	3042825	BI5	0,90
35 x 13	50	50	3042826	BI5	1,06
42 x 13	39	39	3042827	BI5	1,32
12/15 x 20	61	61	3042828	BI5	1,26
18 x 20	55	55	3042829	BI5	1,52
22 x 20	50	50	3042830	BI5	1,57
28 x 20	40	40	3042831	BI5	1,72

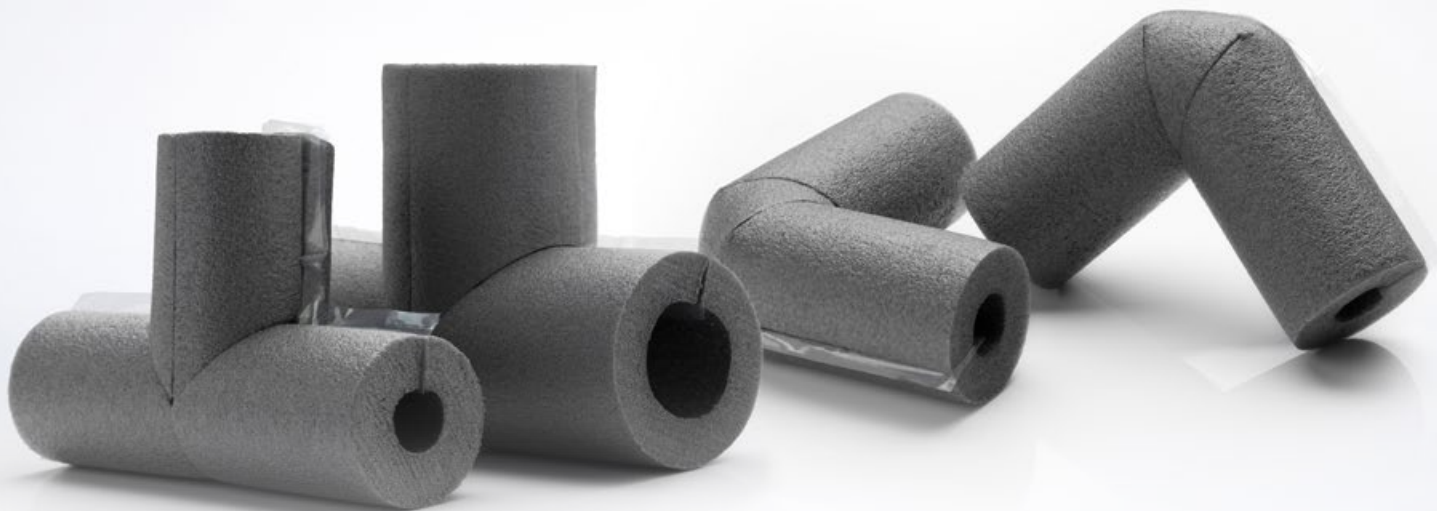


CLIMATUBE[®] easy

DESCRIPTION DU PRODUIT	Tube isolant en mousse de polyéthylène à base de matières premières renouvelables et recyclées
DOMAINE D'APPLICATION	chauffage et conduites d'eau chaude
DIMENSIONS	1 m
EMBALLAGE	En cartons
COULEUR	Gris
CONDUCTIVITÉ THERMIQUE	(EN ISO 8497) 0,036 W/mK à 0°C 0,040 W/mK à 40°C 0,045 W/mK à 70°C
TEMPÉRATURE DE SERVICE	De 0°C à +100°C (EN 14707)
COMPORTEMENT AU FEU	Euroclasse E (EN 13501-1)

CLIMATUBE[®] easy

référence mm	contenu carton		SAP code article	RBG	prix/m €
	pcs	m			
15 x 13	100	100	3042832	BQ3	1,25
18 x 13	95	95	3042834	BQ3	1,28
22 x 13	80	80	3042835	BQ3	1,36
28 x 13	65	65	3042836	BQ3	1,41
35 x 13	55	55	3042837	BQ3	1,73
42 x 13	45	45	3042838	BQ3	1,95
12/15 x 25	24	24	3014087	BQ3	3,73
18 x 25	20	20	3014092	BQ3	3,97
22 x 25	20	20	3014089	BQ3	4,11
28 x 25 Fe	16	16	3014093	BQ3	4,59



CLIMATUBE® easy coudes et T

DESCRIPTION DU PRODUIT	Coudes et pièces en T isolants en mousse de polyéthylène
DOMAINE D'APPLICATION	chauffage et conduites d'eau chaude
EMBALLAGE	En cartons
COULEUR	Gris
CONDUCTIVITÉ THERMIQUE	(EN ISO 8497) 0,036 W/mK à 0°C 0,040 W/mK à 40°C 0,045 W/mK à 70°C
TEMPÉRATURE DE SERVICE	De 0°C à +100°C (EN 14707)
COMPORTEMENT AU FEU	Euroclasse E (EN 13501-1)

CLIMATUBE® easy coudes

référence mm	contenu carton		SAP code article	RBG	prix/m €
	pcs	m			
12/15 x 13	28	-	3008147	BB3	3,15
18 x 13	25	-	3008150	BB3	3,75
22 x 13	20	-	3008153	BB3	4,04
28 x 13 Fe	18	-	3008156	BB3	4,30
35 x 13	15	-	3008158	BB3	4,54
42 x 13	12	-	3008160	BB3	5,19
12/15 x 25	12	-	3015986	BB3	5,15
18 x 25	11	-	3015987	BB3	5,75
22 x 25	11	-	3015988	BB3	6,07
28 x 25 Fe	9	-	3015989	BB3	6,45

CLIMATUBE® easy pièces en T

12/15 x 13	30	-	3011535	BB3	4,60
18 x 13	25	-	3011536	BB3	5,04
22 x 13	20	-	3011537	BB3	5,21
28 x 13 Fe	15	-	3011538	BB3	5,33



CLIMAFLEX[®] system

DESCRIPTION DU PRODUIT	Le capuchon isolant universel avec des variantes pour vannes à siège incliné et à boisseau sphérique convient aux composants d'installations de différents fabricants dans les valeurs nominales courantes
DOMAINE D'APPLICATION	Dans le domaine des installations de chauffage et de sanitaire.
EMBALLAGE	En cartons
COULEUR	gris
CONDUCTIVITÉ THERMIQUE	(EN ISO 8497) 0,037 W/mK à 0°C 0,043 W/mK à 40°C 0,046 W/mK à 90°C
TEMPÉRATURE DE SERVICE	De 0°C à +100°C (EN 14707)
COMPORTEMENT AU FEU	Euroclasse E (EN 13501-1)



CLIMAFLEX® system SSV

référence	contenu carton pcs	SAP code article	RBG	prix/pcs €
SSV DN 15	20	3008463	BC2	15,73
SSV DN 20	20	3008464	BC2	16,63
SSV DN 25	15	3008465	BC2	18,92
SSV DN 32	10	3008466	BC2	23,56
SSV DN 40	5	3008467	BC2	39,02



CLIMAFLEX® system KHV

référence	contenu carton pcs	SAP code article	RBG	prix/pcs €
KHV DN 15	15	3008458	BC2	14,14
KHV DN 20	10	3008459	BC2	15,18
KHV DN 25	10	3008460	BC2	15,95
KHV DN 32	9	3008461	BC2	22,18
KHV DN 40	12	3008462	BC2	28,76

CLIMAFLEX® roll

DESCRIPTION DU PRODUIT	Rouleau isolant en mousse polyéthylène réticulée à cellules fermées.
DOMAINE D'APPLICATION	Dans le domaine des installations de chauffage, sanitaire et conduits d'air
DIMENSIONS	Infini.
EMBALLAGE	En sachets en plastique.
COULEUR	Gris.
CONDUCTIVITÉ THERMIQUE	(EN 12667) 0,039 W/mK à 0°C 0,045 W/mK à 40°C 0,051 W/mK à 90°C
TEMPÉRATURE DE SERVICE	De 0°C à +100°C (EN 14707)
COMPORTEMENT AU FEU	Euroclasse E (EN 3501-1)

CLIMAFLEX® roll					
référence	contenu carton		SAP	RBG	prix/m
mm	pcs	m	code article		€
10	1	30	3039276	BB8	20,39
15	1	25	3039295	BB8	30,59
20	1	25	3039296	BB8	40,78



CLIMAFLEX® protect

DESCRIPTION DU PRODUIT	Tube isolant en mousse polyéthylène à cellules fermées, avec une robuste protection extérieure et un film intérieur facilitant le montage.
DOMAINE D'APPLICATION	Pour isolation contre le bruit pour tuyaux en fonte et tuyaux en plastique dans dans diverses applications..
DIMENSIONS	10m.
EMBALLAGE	En cartons.
COULEUR	Rouge.
COMPORTEMENT AU FEU	Euroclasse E (EN 13501-1)

CLIMAFLEX® protect					
référence mm	longueur m	contenu carton m	SAP code article	RBG	prix/m €
12/15 x 4	10	280	3016187	BB9	1,98
18 x 4	10	240	3016188	BB9	2,11
22 x 4	10	240	3016189	BB9	2,20
28 x 4	10	210	3016190	BB9	2,60
35 x 4	10	160	3016191	BB9	2,91
42 x 4	10	120	3016192	BB9	3,32



CLIMAFLEX® silence

DESCRIPTION DU PRODUIT	Tube isolant en mousse polyéthylène à cellules fermées, avec une robuste protection extérieure et un film intérieur facilitant le montage.
DOMAINE D'APPLICATION	Pour isolation contre le bruit pour tuyaux en fonte et tuyaux en plastique dans dans diverses applications..
DIMENSIONS	10m.
EMBALLAGE	En cartons.
COULEUR	Rouge.
NIVEAU DE PRESSION ACCOUSTIQUE	Jusqu'à 20 dB (A)
COMPORTEMENT AU FEU	Euroclasse E (EN 13501-1)

CLIMAFLEX® silence					
référence mm	longueur m	contenu carton m	SAP code article	RBG	prix/m €
50 x 4	10	110	3016175	BC1	4,62
60 x 4	10	80	3016672	BC1	5,79
70 x 4	10	80	3016177	BC1	5,83
80 x 4	10	70	3016178	BC1	6,63
90 x 4	10	60	3016179	BC1	7,09
100 x 4	10	50	3016180	BC1	7,31
125 x 4	10	40	3016181	BC1	8,51
136 x 4	10	40	3035363	BC1	9,53
150 x 4	10	30	3037847	BC1	10,70
50 x 9	10	40	3016182	BC1	11,81
70 x 9	10	20	3016183	BC1	14,41
90 x 9	10	20	3016184	BC1	15,60
100 x 9	10	20	3016185	BC1	17,36
125 x 9	10	20	3016186	BC1	18,86



CLIMAFLEX® naturefoam stabil

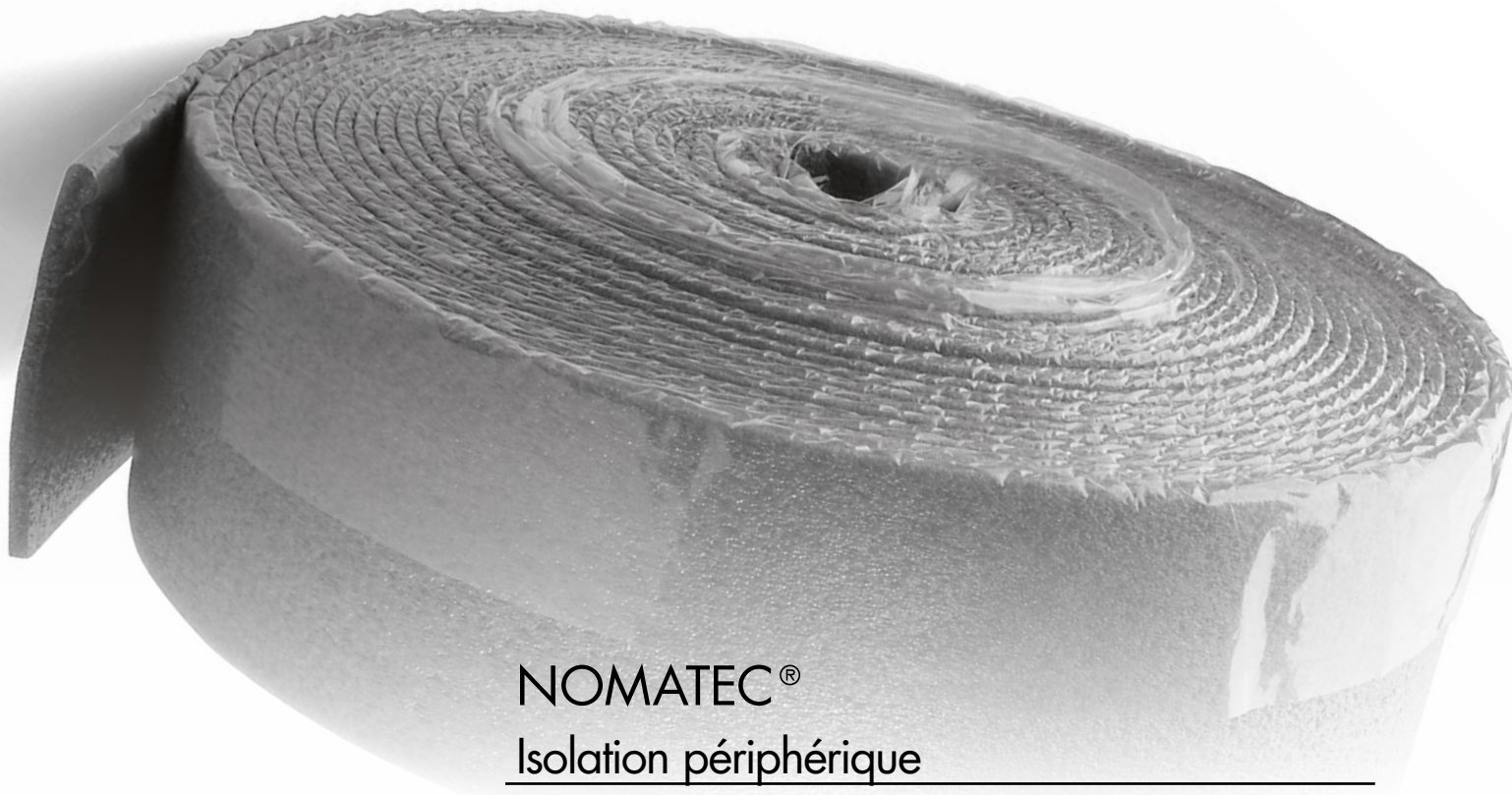
DESCRIPTION DU PRODUIT	Tube isolant en mousse polyéthylène à cellules fermées à base de NMC Naturefoam® lequel contient au moins 50% de matières premières renouvelables, avec une membrane de protection externe.
DOMAINE D'APPLICATION	Dans le domaine des installations de chauffage et de sanitaire.
DIMENSIONS	Tubes de 2 m / rouleaux de 10 m (épaisseur 4 mm).
EMBALLAGE	En cartons.
COULEUR	Mousse grise/peau extérieure rouge avec NMC Naturefoam®. Mousse grise/peau extérieure bleue (uniquement en 04 mm et sans NMC Naturefoam®).
CONDUCTIVITÉ THERMIQUE	(EN ISO 8497) 0,036 W/mK à 0°C 0,040 W/mK à 40°C 0,043 W/mK à 60°C 0,045 W/mK à 70°C
TEMPÉRATURE DE SERVICE	De 0°C à +100°C (EN 14707)
COMPORTEMENT AU FEU	Euroclasse E (EN 13501-1)

CLIMAFLEX® STABIL mousse grise/peau extérieure rouge, avec NMC Naturefoam®

référence mm	contenu carton		SAP code article	RBG	prix/m €
	pcs	m			
12/15 x 4	20	200	3001021	BC0	1,36
18 x 4	18	180	3001022	BC0	1,44
22 x 4	16	160	3001023	BC0	1,48
28 x 4	14	140	3001024	BC0	1,56
35 x 4	11	110	3001025	BC0	1,73
15 x 9	60	120	3003400	BC0	1,94
18 x 9	60	120	3007933	BC0	2,09
22 x 9	50	100	3003401	BC0	2,32
28 x 9	45	90	3001026	BC0	2,73
35 x 9	30	60	3003402	BC0	3,02
42 x 9	24	48	3007953	BC0	3,26
15 x 13	50	100	3007954	BC0	2,36
18 x 13	48	96	3007957	BC0	2,52
22 x 13	40	80	3003403	BC0	2,71
28 x 13	32	64	3003404	BC0	2,88
35 x 13	24	48	3004290	BC0	3,43
42 x 13	20	40	3007965	BC0	3,76
15 x 20	29	58	3012170	BC0	5,18
18 x 20	28	56	3012171	BC0	6,21
22 x 20	24	48	3012172	BC0	6,36
28 x 20	20	40	3007966	BC0	8,07
35 x 20	16	32	3007967	BC0	9,91
42 x 20	12	24	3007969	BC0	13,50
15 x 25	20	40	3007970	BC0	8,57
18 x 25	19	38	3007972	BC0	8,63
22 x 25	18	36	3007974	BC0	10,16
28 x 25	15	30	3007975	BC0	10,86
35 x 25	13	26	3007976	BC0	14,89
42 x 25	12	24	3007977	BC0	18,60

CLIMAFLEX® basic stabil mousse grise/peau extérieure bleue, sans NMC Naturefoam®

référence mm	contenu carton		SAP code article	RBG	prix/m €
	pcs	m			
12/15 x 4	20	200	3015388	BC0	1,36
18 x 4	18	180	3014310	BC0	1,44
22 x 4	16	160	3014311	BC0	1,48
28 x 4	14	140	3014312	BC0	1,56
35 x 4	11	110	3014313	BC0	1,73



NOMATEC® Isolation périphérique

DESCRIPTION DU PRODUIT	Bande d'isolation périphérique en mousse PE à cellules fermées. Longueur du rouleau: 25 m Épaisseur de la mousse: 8 mm ±1 mm Largeur de la mousse: 150 mm ±5 mm Autres dimensions livrables sur demande.
EMBALLAGE	Sac en plastique solide.
COULEUR	Gris.
COMPORTEMENT AU FEU	Euroclasse E (EN 13501-1:2010)
DOMAINE D'APPLICATION	Convient à tout type de système de chauffage par le sol.

NOMATEC® ISOLATION PÉRIPHÉRIQUE

référence	conditionnement d'emballage		SAP	RBG	prix /100m
	rouleau	total/carton	code article		€
FSR 8 x 150mm	4 rouleaux à 25 m	100m	3000198	BP3	94,32
FSR 8 x 180mm	4 rouleaux à 25 m	100m	3006780	BP3	108,55
FSRS 8 x 150mm	4 rouleaux à 25 m	100m	3000199	BP3	123,34
FSR-SKS 8 x 150mm	4 rouleaux à 25 m	100m	3035132	BP3	123,34

Conception

FSR: avec film de couverture soudé, fente d'arrachage

FSRS: avec film de couverture soudé, fente d'arrachage et bande autocollante au dos

FSR-SKS: avec film de couverture soudé, fente d'arrachage et bande autocollante sur le film de couverture soudé



NOMA® REFLEX XT

Film pour radiateur

DESCRIPTION DU PRODUIT	Film pour radiateur autocollant, mousse de polystyrène dotée d'un film PET métallisé réfléchissant la chaleur. Longueur du rouleau: 5 m Largeur du rouleau: 50 cm Épaisseur du matériel: 3 mm
EMBALLAGE	En cartons.
COULEUR	Alu.
TYPES	
COMPORTEMENT AU FEU	
DOMAINE D'APPLICATION	
RENDEMENT	Réflexion de la chaleur > 95% (testée à l'institut Fraunhofer: message P15-002/2010)

NOMA® REFLEX XT FILM POUR RADIATEUR

référence	conditionnement d'emballage		SAP	RBG	prix par rouleau
	rouleau	total/carton	code article		€
3 mm	5 m x 0,5 m (2,5 m²)	7 rouleaux	3014059	BH8	29,26

INSTRUCTIONS DE MONTAGE

- Couper NOMA® REFLEX XT sur mesure à l'aide d'un cutter, enlever la feuille de protection en plastique à l'arrière et placer le tout derrière le radiateur.
- Ensuite, bien appuyer à l'aide d'un rouleau.
- Les murs doivent être secs, propres et sans poussières.



NOMA® PARKETT SILVER ROLL PLUS PRO

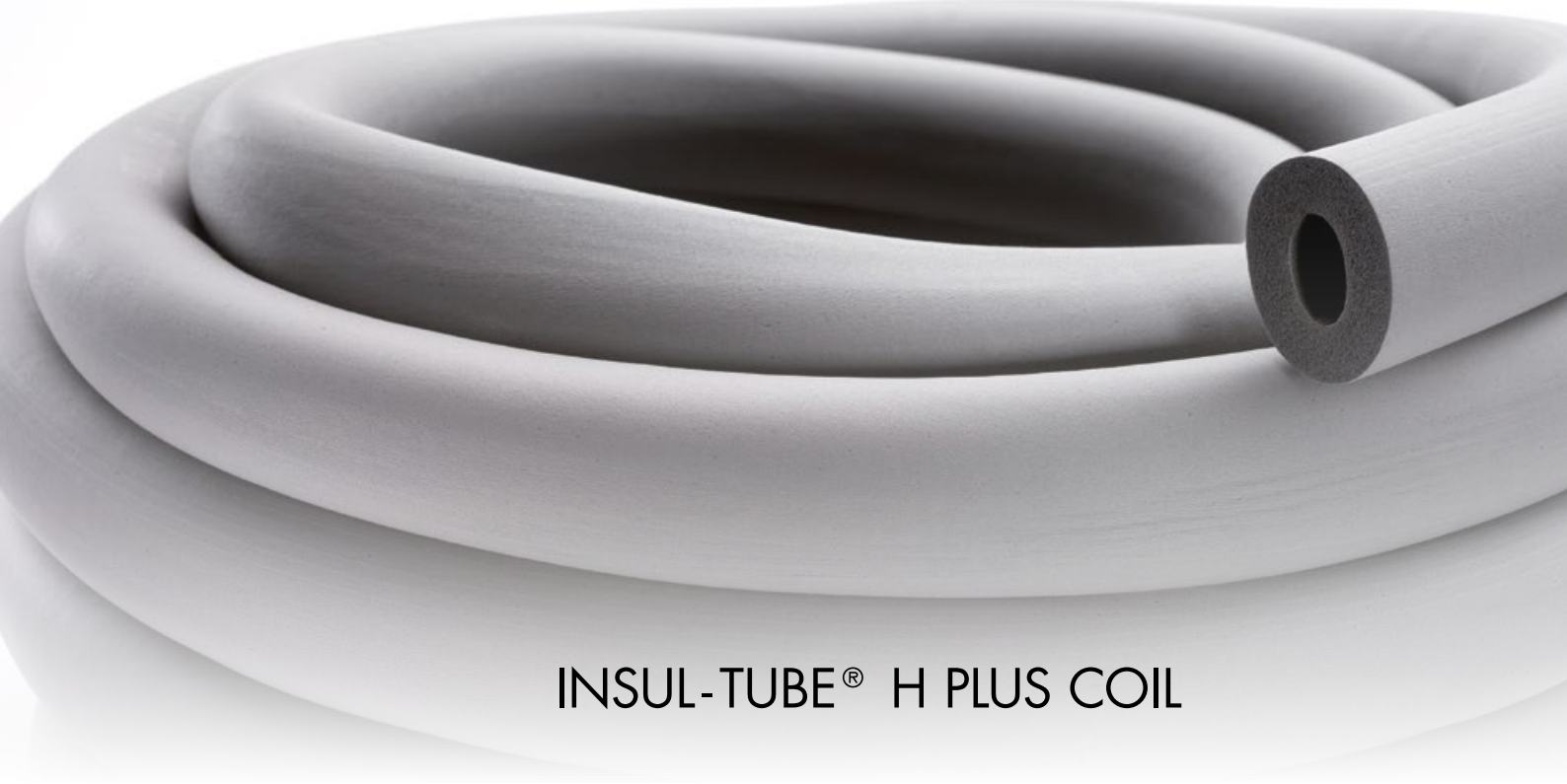
DESCRIPTION DU PRODUIT	Produit insonorisant en polystyrène expansé recouvert d'un film spécial pour isolation contre l'humidité, avec débord et bande adhésive incorporée.
DOMAINE D'APPLICATION	Recommandé pour le placement de revêtements de sol stratifiés sur une surface de sol lisse.
COULEUR	Argent.
VALEUR	Réduction des bruits de contact: 20 dB (revêtement de sol stratifié) selon DIN EN ISO 14-8/717-2. Réduction des bruits de pas: 19% selon IHD W431 Conductivité thermique: $\pm 0,09 \text{ m}^2\text{K/W}$ selon DIN EN ISO 12667
COMPORTEMENT AU FEU	Euroclasse E DIN EN 135011: 2007 + A1 2013

NOMA® PARKETT SILVER ROLL PLUS PRO 3 MM

Type	W m	L m	T mm	emballage	SAP code article	RBG	prix/rouleau €
3 mm	1,2	20	3	12 x 24 m ² /palette	3016645	BIO	76,07

INSTRUCTIONS DE MONTAGE

- Le sol doit être propre, sec et régulier.
- Aplanissez les irrégularités de plus de 2 mm.
- Déroulez NOMA® PARKETT SILVER ROLL PLUS avec la face argentée vers le haut, et posez le prochain lé contre le précédent.
- Dépliez les débords, puis joindre les bords avec la bande adhésive intégrée.
- Coupez le surplus aux extrémités après la pose du sol.



INSUL-TUBE® H PLUS COIL

DESCRIPTION DU PRODUIT	Manchon isolant flexible pour tuyauterie en mousse caoutchouc.
DOMAINE D'APPLICATION	Pour des applications dans le domaine du chauffage et du sanitaire.
DIMENSIONS	Infini (coil).
EMBALLAGE	En cartons.
COULEUR	Gris.
CONDUCTIVITÉ THERMIQUE	(EN ISO 8497) 10-12 mm 0,035 W/mK à 0°C 0,037 W/mK à 40°C 0,044 W/mK à 90°C
TEMPÉRATURE DE SERVICE	Jusqu'à +110°C (EN 14707)
COMPORTEMENT AU FEU	B _s 3d0 (EN 13501-1)

INSUL-TUBE® H PLUS COIL

référence mm	contenu carton mètre par rouleau	SAP code article	RBG	prix/m €
15 x 10 (11)	33m	3008626	BG5	2,78
18 x 10 (11)	28m	3008629	BG5	3,14
22 x 10 (11)	23m	3008632	BG5	3,58
28 x 10 (11)	18m	3008635	BG5	4,43



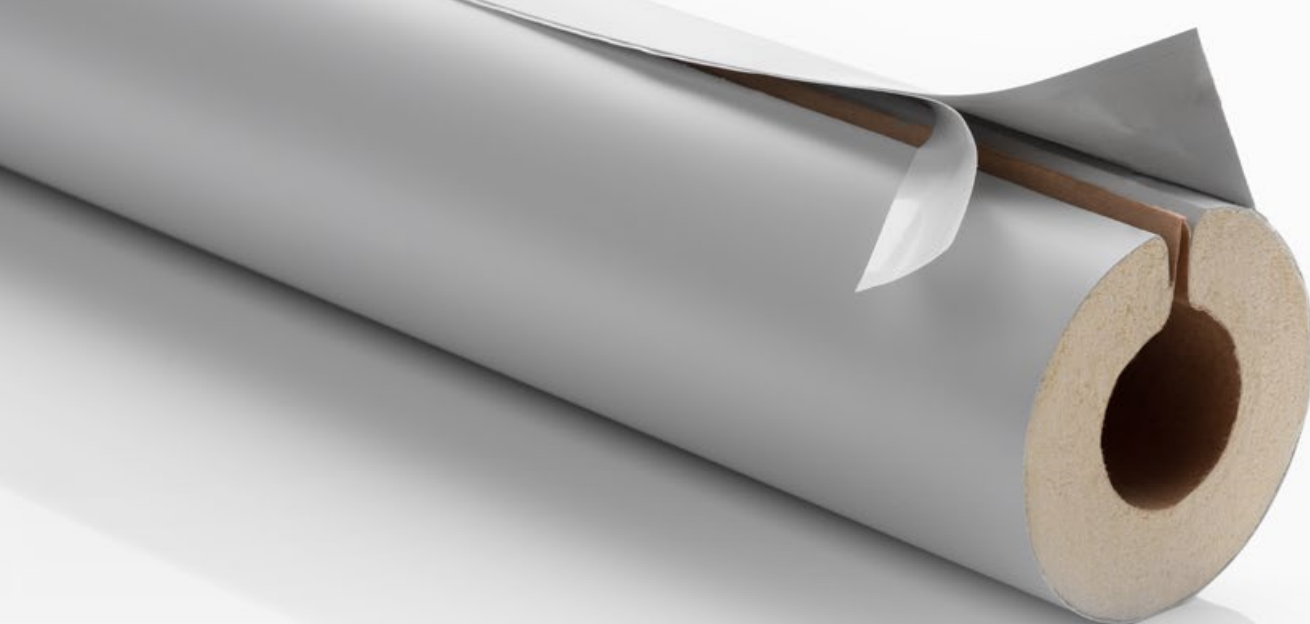
INSUL-TUBE® H PLUS (XT)

DESCRIPTION DU PRODUIT	Manchon isolant flexible pour tuyauterie en mousse caoutchouc. Aussi disponible avec une fermeture auto-adhésive (Version XT).		
DOMAINE D'APPLICATION	Pour des applications dans le domaine du chauffage et du sanitaire.		
DIMENSIONS	Tubes de 2 m		
EMBALLAGE	En cartons.		
COULEUR	Gris.		
CONDUCTIVITÉ THERMIQUE	(EN ISO 8497)		
	10-12 mm	13-20 mm	21-54 mm
	0,035 W/mK à 0°C	0,035 W/mK à 0°C	0,037 W/mK à 0°C
	0,037 W/mK à 40°C	0,038 W/mK à 40°C	0,040 W/mK à 40°C
	0,044 W/mK à 70°C	0,044 W/mK à 70°C	0,046 W/mK à 70°C
TEMPÉRATURE DE SERVICE	Jusqu'à +110°C (EN 14707) Température de pose: au-dessus de 5°C		
COMPORTEMENT AU FEU	B ₁ s3d0 (épaisseur réelle 10-20 mm) (EN 13501-1) C ₁ s3d0 (épaisseur réelle 21-54 mm) (EN 13501-1)		

INSUL-TUBE® H PLUS
INSUL-TUBE® H PLUS XT

INSUL-TUBE® H PLUS					
référence mm	contenu carton		SAP code article	RBG	prix/m €
	pcs	mètres			
15 x 10 (11)	75	150	3008574	BG4	3,06
18 x 10 (11)	65	130	3008575	BG4	3,22
22 x 10 (11)	50	100	3008576	BG4	3,56
28 x 10 (11)	40	80	3008577	BG4	4,56
35 x 10 (11)	35	70	3008578	BG4	5,52
42 x 10 (11)	30	60	3008579	BG4	6,30
48 x 10 (11)	25	50	3008580	BG4	7,96
54 x 10 (11)	22	44	3008581	BG4	9,38
60 x 10 (11)	20	40	3008582	BG4	10,55
28 x 15 (17)	27	54	3008584	BG4	7,65
35 x 15 (17)	22	44	3008586	BG4	8,85
15 x 20 (27)	24	48	3008588	BG4	8,55
18 x 20 (26)	20	40	3008589	BG4	9,45
22 x 20 (26)	20	40	3008591	BG4	8,51
28 x 20 (25)	17	34	3044228	BG4	10,32
42 x 20 (24)	14	28	3008595	BG4	13,65
48 x 24 (25)	12	24	3008596	BG4	18,60
28 x 30 (39)	9	18	3038257	BG4	19,95
35 x 30 (38)	8	16	3008602	BG4	24,66
54 x 30 (31)	8	16	3008600	BG4	27,01
60 x 30 (32)	6	12	3008598	BG4	31,10
42 x 40 (50)	5	10	3008606	BG4	55,96
48 x 40 (53)	4	8	3008605	BG4	57,29
76 x 40 (44)	4	8	3008603	BG4	60,48
89 x 40 (52)	3	6	3008604	BG4	75,77

INSUL-TUBE® H PLUS XT					
référence mm	contenu carton		SAP code article	RBG	prix/m €
	pcs	mètres			
15 x 10 (11)	75	150	3003775	BG6	4,61
18 x 10 (11)	65	130	3003776	BG6	4,93
22 x 10 (11)	50	100	3003777	BG6	5,37
28 x 10 (11)	40	80	3003778	BG6	6,71
35 x 10 (11)	35	70	3003779	BG6	7,32
42 x 10 (11)	30	60	3003780	BG6	8,16
48 x 10 (11)	25	50	3003781	BG6	9,58
54 x 10 (11)	22	44	3003782	BG6	11,34
60 x 10 (11)	20	40	3003783	BG6	13,19
28 x 15 (17)	27	54	3008611	BG6	14,11
35 x 15 (17)	22	44	3008612	BG6	20,37



ISOTUBE[®] 035

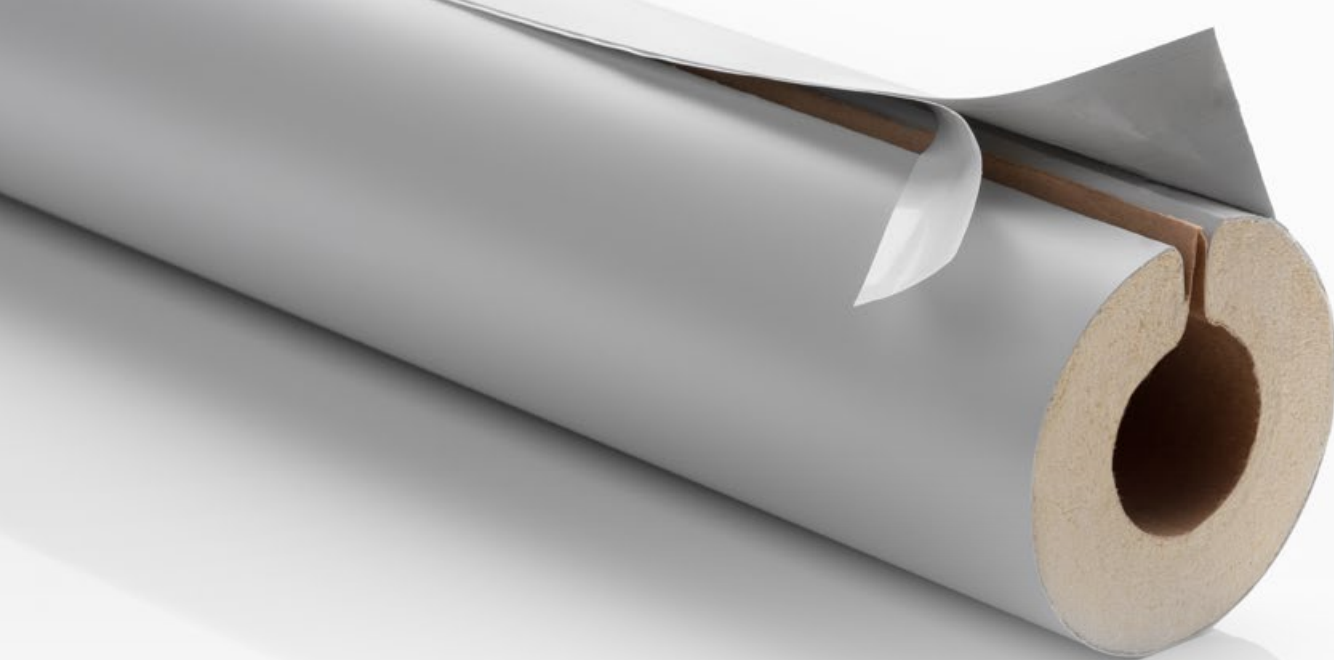
DESCRIPTION DU PRODUIT	Tube isolant en mousse polyuréthane (PU) avec un recouvrement PVC et une fermeture auto-adhésive
DOMAINE D'APPLICATION	Pour des applications dans le domaine des installations de chauffage et de sanitaires
DIMENSIONS	Tubes de 1 m
EMBALLAGE	En cartons
COULEUR	Gris
CONDUCTIVITÉ THERMIQUE	(EN ISO 8497) 0,032 W/mK à 10°C 0,036 W/mK à 40°C 0,040 W/mK à 70°C
TEMPÉRATURE DE SERVICE	De 0°C à +110°C (EN 14707)
COMPORTEMENT AU FEU	Euroclasse E (EN 13501-1)

ISOTUBE® 035

référence mm	contenu carton		SAP code article	RBG	prix/m €
	pcs	m			
15 x 20	63	63	3008552	BH2	6,97
18 x 20	63	63	3008553	BH2	6,99
22 x 20	54	54	3008554	BH2	7,25
28 x 30	28	28	3008555	BH2	9,73
35 x 30	24	24	3008556	BH2	11,09
42 x 40	15	15	3008557	BH2	17,48
48 x 40	12	12	3008558	BH2	19,74
60 x 51	7	7	3016377	BH2	26,68

ISOTUBE® 035 COUDES UNIVERSELS

référence mm	contenu carton		SAP code article	RBG	prix/pcs €
	pcs				
15/18 x 20	20		3008512	BH3	4,84
22 x 20	20		3008513	BH3	5,11
28 x 30	20		3008523	BH3	8,02
35 x 30	20		3008524	BH3	9,84
42 x 40	10		3008527	BH3	15,87
48 x 40	10		3008528	BH3	18,03
60 x 51	10		3008530	BH3	27,71



ISOTUBE® 040

DESCRIPTION DU PRODUIT	Tube isolant en mousse polyuréthane (PU) avec un recouvrement PVC et une fermeture auto-adhésive
DOMAINE D'APPLICATION	Pour des applications dans le domaine des installations de chauffage et de sanitaires
DIMENSIONS	Tubes de 1 m
EMBALLAGE	En cartons
COULEUR	Gris
CONDUCTIVITÉ THERMIQUE	(EN ISO 8497) 0,033 W/mK à 10°C 0,037 W/mK à 40°C 0,042 W/mK à 70°C
TEMPÉRATURE DE SERVICE	De 0°C à +110°C (EN 14707)
COMPORTEMENT AU FEU	Euroclasse E (EN 13501-1)

ISOTUBE® 040

ISOTUBE® COUDE UNIVERSELS

ISOTUBE® 040

référence mm	contenu carton		SAP code article	RBG	prix/m €
	pcs	m			
18 x 20	63	63	3008538	BH2	6,09
22 x 20	55	55	3008539	BH2	6,23
28 x 20	48	48	3008540	BH2	6,42
35 x 20	36	36	3008541	BH2	7,05
42 x 20	28	28	3008542	BH2	7,99
48 x 20	24	24	3008543	BH2	8,63
60 x 20	22	22	3008544	BH2	9,33
76 x 20	14	14	3008545	BH2	10,62
89 x 20	12	12	3008546	BH2	11,69

ISOTUBE® 040 COUDES UNIVERSELS

référence mm	contenu carton		SAP code article	RBG	prix/pcs €
	pcs				
18 x 20	20		3008512	BH3	4,84
22 x 20	20		3008513	BH3	5,11
28 x 20	20		3008514	BH3	6,16
35 x 20	20		3008515	BH3	7,23
42 x 20	20		3008516	BH3	8,28
48 x 20	20		3008517	BH3	9,33
60 x 20	20		3008518	BH3	10,62
76 x 20	10		3008519	BH3	14,58
89 x 20	10		3008520	BH3	16,71



CLIMATUBE® wool

DESCRIPTION DU PRODUIT	Isolation ignifuge en laine de roche
DOMAINE D'APPLICATION	installations thermiques et sanitaires, conduites de conditionnement d'air, d'aération et solaires
DIMENSIONS	Tubes de 1 m
EMBALLAGE	En cartons
COULEUR	Gris
CONDUCTIVITÉ THERMIQUE	(EN ISO 8497) 0,034 W/mK à 10°C 0,037 W/mK à 40°C 0,055 W/mK à 150°C
TEMPÉRATURE DE SERVICE	De 0°C à +250°C
COMPORTEMENT AU FEU	A2ls1d0 (non combustible)
TEMPÉRATURE DE RAMOLISSEMENT	> 1000°C



CLIMATUBE®
ALU-TAPE

CLIMATUBE® wool

référence mm	contenu carton		SAP code article	RGB	prix/m €
	pcs	m			
15 - 20 (23)	42	42	3007768	BP9	5,21
18 - 20 (22)	42	42	3007769	BP9	5,48
22 - 20 (22)	36	36	3007771	BP9	5,78
28 - 20 (22)	30	30	3007773	BP9	6,44
35 - 20 (20)	25	25	3007776	BP9	9,63
42 - 20 (21)	20	20	3007777	BP9	10,64
48 - 20 (22)	20	20	3007779	BP9	11,33
60 - 20 (20)	15	15	3007781	BP9	11,78
28 x 30 (34)	16	16	3041720	BP9	9,74
34 x 30 (33)	16	16	3035070	BP9	11,03
42 x 40 (40)	9	9	3041722	BP9	13,20
48 x 40 (40)	9	9	3041723	BP9	14,27
54 x 40 (40)	8	8	3035075	BP9	15,09
60 x 40 (40)	6	6	3035078	BP9	16,90



INSUL-TUBE®

Nouveau
10.000 µ

DESCRIPTION DU PRODUIT	Manchon isolant flexible pour tuyauterie en mousse caoutchouc.	
DOMAINE D'APPLICATION	Pour des applications dans le domaine de la climatisation, et de la technique du froid et de la construction navale.	
DIMENSIONS	Tubes de 2 m.	
EMBALLAGE	En cartons.	
COULEUR	Noir.	
CONDUCTIVITÉ THERMIQUE	(EN ISO 8497):	
	9 - 25 mm	32 mm
	0,031 W/mK à -30°C	0,031 W/mK à -30°C
	0,034 W/mK à 0°C	0,035 W/mK à 0°C
	0,038 W/mK à 40°C	0,040 W/mK à 40°C
	0,044 W/mK à 70°C	0,043 W/mK à 70°C
RÉSISTANCE DE LA PERMÉABILITÉ À LA VAPEUR D'EAU	≤ 25 mm: 10.000µ 32 mm: 7.000µ	
TEMPÉRATURE DE SERVICE	De -30°C à +110°C (EN 14707)	
COMPORTEMENT AU FEU	B _s 3d0 (EN 13501-1)	

INSUL-TUBE®

référence mm	contenu carton pcs	carton m	SAP code article	RGB	prix/m €	référence mm	contenu carton pcs	carton m	SAP code article	RGB	prix/m €
6 x 6	250	500	3044209	AU3	1,61	32 x 13	38	76	3012248	AU5	5,75
8 x 6	240	480	3044211	AU3	1,73	35 x 13	38	76	3011005	AU5	6,20
10 x 6	215	430	3010541	AU3	1,79	40 x 13	28	56	3028050	AU5	6,75
12 x 6	175	350	3010543	AU3	1,79	42 x 13	28	56	3011004	AU5	6,77
15 x 6	150	300	3010554	AU3	1,97	48 x 13	24	48	3011001	AU5	7,88
18 x 6	140	280	3010555	AU3	2,21	50 x 13	23	46	3028318	AU5	8,45
22 x 6	108	216	3010557	AU3	2,39	54 x 13	23	46	3011137	AU5	8,98
28 x 6	75	150	3010558	AU3	2,69	60 x 13	20	40	3011138	AU5	10,17
35 x 6	60	120	3010559	AU3	2,99	64 x 13	20	40	3011139	AU5	11,40
6 x 9	165	330	3044210	AU4	2,26	67 x 13	20	40	3012004	AU5	13,25
8 x 9	155	310	3044212	AU4	2,41	76 x 13	17	34	3010999	AU5	13,85
10 x 9	145	290	3044213	AU4	2,55	80 x 13	15	30	3011716	AU5	15,78
12 x 9	125	250	3044214	AU4	2,67	89 x 13	15	30	3010918	AU5	17,66
15 x 9	106	212	3044216	AU4	2,90	102 x 13	15	30	3011140	AU5	21,51
18 x 9	80	160	3044219	AU4	3,18	108 x 13	14	28	3011141	AU5	24,46
22 x 9	70	140	3044221	AU4	3,37	114 x 13	14	28	3011142	AU5	25,81
25 x 9	65	130	3028316	AU4	3,37	125 x 13	10	20	3011434	AU5	27,50
28 x 9	62	124	3011124	AU4	3,93	133 x 13	9	18	3011435	AU5	28,48
35 x 9	46	92	3011125	AU4	4,31	160 x 13	8	16	3011436	AU5	34,34
42 x 9	35	70	3011127	AU4	5,16	10 x 19	53	106	3011080	AU7	5,87
48 x 9	30	60	3011128	AU4	5,81	12 x 19	50	100	3011718	AU7	6,38
54 x 9	30	60	3010911	AU4	6,89	15 x 19	43	86	3011002	AU7	6,59
60 x 9	30	60	3011129	AU4	8,45	18 x 19	39	78	3011144	AU7	7,17
64 x 9	27	54	3011130	AU4	9,55	20 x 19	38	76	3028317	AU7	7,95
76 x 9	27	54	3011131	AU4	10,90	22 x 19	37	74	3010920	AU7	8,43
89 x 9	18	36	3011132	AU4	13,28	25 x 19	30	60	3012006	AU7	8,48
102 x 9	14	28	3011741	AU4	15,78	28 x 19	29	58	3010998	AU7	9,99
108 x 9	14	28	3011714	AU4	18,92	32 x 19	27	54	3012007	AU7	10,03
114 x 9	14	28	3011133	AU4	20,29	35 x 19	24	48	3010916	AU7	11,31
6 x 13	120	240	3012084	AU5	2,81	40 x 19	20	40	3028049	AU7	13,00
10 x 13	95	190	3011134	AU5	3,28	42 x 19	20	40	3011000	AU7	14,49
12 x 13	86	172	3011135	AU5	3,40	48 x 19	15	30	3011003	AU7	15,89
15 x 13	70	140	3044217	AU5	3,82	50 x 19	15	30	3028319	AU7	16,95
18 x 13	65	130	3011136	AU5	4,11	54 x 19	15	30	3010917	AU7	17,38
20 x 13	55	110	3044220	AU5	4,29	60 x 19	14	28	3011148	AU7	20,08
22 x 13	49	98	3044222	AU5	4,35	64 x 19	14	28	3011150	AU7	20,48
25 x 13	46	92	3012003	AU5	4,36	67 x 19	14	28	3012329	AU7	24,17
28 x 13	43	86	3010915	AU5	5,16	76 x 19	14	28	3011151	AU7	25,32

*ces dimensions ne sont disponibles que sur commande spéciale

INSUL-TUBE®											
référence mm	contenu carton pcs	carton m	SAP code article	RGB	prix/m €	référence mm	contenu carton pcs	carton m	SAP code article	RGB	prix/m €
80 x 19	13	26	3011721	AU7	26,91	22 x 32	13	26	3044223	AU9	18,28
89 x 19	11	22	3011154	AU7	28,13	25 x 32	13	26	3033765	AU9	19,05
102 x 19	10	20	3011156	AU7	34,20	28 x 32	12	24	3001637	AU9	21,33
108 x 19	10	20	3011380	AU7	38,51	32 x 32	12	24	3033766	AU9	22,39
114 x 19	9	18	3011157	AU7	40,68	35 x 32	12	24	3011722	AU9	24,75
125 x 19	9	18	3012214	AU7	42,70	42 x 32	9	18	3011441	AU9	29,13
133 x 19	6	12	3011437	AU7	44,13	48 x 32	9	18	3011451	AU9	31,22
140 x 19	5	10	3011438	AU7	46,76	54 x 32	8	16	3044226	AU9	35,98
160 x 19	4	8	3011439	AU7	49,03	60 x 32	8	16	3011440	AU9	38,66
10 x 25	30	60	3003533	AU8	8,90	64 x 32	7	14	3044227	AU9	39,00
12 x 25	25	50	3044215	AU8	9,85	67 x 32	7	14	3011445	AU9	40,95
15 x 25	25	50	3038258	AU8	9,97	70 x 32	7	14	3011447	AU9	41,50
18 x 25	25	50	3011159	AU8	12,95	76 x 32	6	12	3011742	AU9	46,45
20 x 25	25	50	3003536	AU8	14,09	80 x 32	6	12	3011452	AU9	48,25
22 x 25	21	42	3011160	AU8	14,47	89 x 32	5	10	3011448	AU9	51,41
25 x 25	20	40	3033756	AU8	14,51	102 x 32	5	10	3033769	AU9	57,27
28 x 25	20	40	3011162	AU8	16,21	108 x 32	4	8	3011446	AU9	61,92
32 x 25	18	36	3033757	AU8	16,24	114 x 32	4	8	3011450	AU9	74,66
35 x 25	16	32	3011163	AU8	18,87	125 x 32	3	6	3012008	AU9	76,31
42 x 25	12	24	3011165	AU8	20,00	133 x 32	3	6	3011453	AU9	77,45
48 x 25	12	24	3011167	AU8	22,07	140 x 32	3	6	3012673	AU9	80,20
54 x 25	11	22	3011168	AU8	25,15	160 x 32	2	4	3011449	AU9	87,72
60 x 25	11	22	3011169	AU8	28,36	18 x 40	11	22	3012340	AV1	39,00
64 x 25	9	18	3012333	AU8	29,08	22 x 40	11	22	3012341	AV1	43,83
67 x 25	9	18	3011853	AU8	29,43	28 x 40	8	16	3015454	AV1	45,44
70 x 25	9	18	3033760	AU8	29,56	32 x 40	8	16	3033770	AV1	47,59
76 x 25	9	18	3011170	AU8	37,60	35 x 40	6	12	3044224	AV1	48,15
89 x 25	7	14	3011666	AU8	40,19	42 x 40	6	12	3044225	AV1	50,75
102 x 25	6	12	3033761	AU8	43,17	48 x 40	6	12	3015444	AV1	52,13
108 x 25	5	10	3011665	AU8	50,46	54 x 40	5	10	3011908	AV1	54,76
114 x 25	5	10	3011470	AU8	57,50	60 x 40	5	10	3015298	AV1	56,01
125 x 25	4	8	3033762	AU8	62,16	64 x 40	5	10	3015299	AV1	57,39
133 x 25	4	8	3012215	AU8	64,43	70 x 40	5	10	3033772	AV1	59,65
140 x 25	3	6	3013384	AU8	65,69	76 x 40	5	10	3012086	AV1	60,79
160 x 25	2	4	3033763	AU8	69,69	80 x 40	5	10	3015300	AV1	62,00
12 x 32	18	36	3033764	AU9	16,72	89 x 40	5	10	3012087	AV1	62,10
15 x 32	16	32	3011171	AU9	16,84	102 x 40	4	8	3015457	AV1	67,30
18 x 32	16	32	3011172	AU9	16,95	108 x 40	3	6	3015458	AV1	71,24

*ces dimensions ne sont disponibles que sur commande spéciale

INSUL-TUBE®

référence mm	contenu carton pcs	carton m	SAP code article	RGB	prix/m €
114 x 40	2	4	3038031	AV1	77,00
125 x 40	2	4	3015459	AV1	79,72
140 x 40	2	4	3038032	AV1	86,00
160 x 40	2	4	3013792	AV1	88,56
35 x 50	4	8	3043435	AV1	63,00
42 x 50	4	8	3043436	AV1	69,00
48 x 50	4	8	3042165	AV1	74,00
54 x 50	4	8	3015460	AV1	77,00
60 x 50	4	8	3013610	AV1	81,00
64 x 50	4	8	3043069	AV1	85,00
76 x 50	3	6	3013611	AV1	94,00
89 x 50	3	6	3012390	AV1	99,00

**ces dimensions ne sont disponibles que sur commande spéciale*



INSUL-TUBE® XT

DESCRIPTION DU PRODUIT	Tube isolant en mousse caoutchouc à cellules fermées, avec une fermeture auto-adhésive.
DOMAINE D'APPLICATION	Pour des applications dans le domaine de la climatisation/température positive et de la construction navale.
DIMENSIONS	Tubes de 2 m.
EMBALLAGE	En cartons.
COULEUR	Noir.
CONDUCTIVITE THERMIQUE	(EN ISO 8497): 6 - 19 mm 0,031 W/mK à -30 °C 0,034 W/mK à 0 °C 0,038 W/mK à 40 °C 0,041 W/mK à 70 °C
RÉSISTANCE DE LA PERMÉABILITÉ À LA VAPEUR D'EAU	10.000 μ (EN 13469)
TEMPÉRATURE DE SERVICE	-30 °C à +85 °C (EN 14707)
COMPORTEMENT AU FEU	B _s 3d0 (EN 13501-1)



INSUL-TUBE® XT

référence mm	contenu carton pcs	carton m	SAP code article	RGB	prix/m €	référence mm	contenu carton pcs	carton m	SAP code article	RGB	prix/m €
10 x 9	145	290	3044230	AV3	3,75	22 x 19	37	74	3042338	AV6	9,09
12 x 9	125	250	3044232	AV3	3,95	28 x 19	29	58	3042339	AV6	11,10
15 x 9	106	212	3044234	AV3	4,08	35 x 19	24	48	3042340	AV6	12,85
18 x 9	80	160	3044239	AV3	4,33	42 x 19	20	40	3042341	AV6	15,99
22 x 9	70	140	3044242	AV3	4,58	48 x 19	15	30	3042342	AV6	17,37
28 x 9	62	124	3042309	AV3	5,20	54 x 19	15	30	3042343	AV6	20,25
35 x 9	46	92	3042310	AV3	6,46	60 x 19	14	28	3042344	AV6	21,00
42 x 9	35	70	3042311	AV3	7,46	64 x 19	14	28	3042345	AV6	24,26
48 x 9	30	60	3042312	AV3	9,34	76 x 19	14	28	3042346	AV6	31,16
54 x 9	30	60	3042313	AV3	10,35	76 x 19	13	26	3042291	AV6	31,35
60 x 9	30	60	3042314	AV3	11,10	89 x 19	11	22	3042347	AV6	33,17
64 x 9	27	54	3042315	AV3	14,51	102 x 19	10	20	3042348	AV6	43,96
76 x 9	27	54	3042316	AV3	21,76	108 x 19	10	20	3042349	AV6	41,44
89 x 9	18	36	3042317	AV3	27,78	114 x 19	9	18	3042350	AV6	42,70
102 x 9	14	28	3042279	AV3	31,79	125 x 19	9	18	3042292	AV6	57,27
108 x 9	14	28	3042303	AV3	36,00	140 x 19	5	10	3042293	AV6	59,85
114 x 9	14	28	3042318	AV3	37,31	160 x 19	4	8	3042294	AV6	62,14
12 x 13	86	172	3044236	AV4	5,14	15 x 25	25	50	3044237	AV7	16,11
15 x 13	70	140	3044236	AV4	5,20	18 x 25	25	50	3042352	AV7	16,24
18 x 13	65	130	3042321	AV4	5,31	22 x 25	21	42	3042353	AV7	17,56
22 x 13	49	98	3044244	AV4	5,45	28 x 25	20	40	3042354	AV7	18,50
28 x 13	43	86	3042323	AV4	6,46	35 x 25	16	32	3042355	AV7	22,01
35 x 13	38	76	3042324	AV4	7,59	42 x 25	12	24	3042356	AV7	24,89
42 x 13	28	56	3042325	AV4	8,09	48 x 25	12	24	3042357	AV7	32,60
48 x 13	24	48	3042326	AV4	8,97	54 x 25	11	22	3042358	AV7	35,05
54 x 13	23	46	3042327	AV4	10,22	60 x 25	11	22	3042359	AV7	36,30
60 x 13	20	40	3042328	AV4	11,60	76 x 25	9	18	3042360	AV7	42,57
64 x 13	20	40	3042329	AV4	18,81	89 x 25	7	14	3042304	AV7	51,36
76 x 13	17	34	3042330	AV4	16,36	15 x 32	16	32	3042361	AV8	27,05
80 x 13	15	30	3042285	AV4	23,89	18 x 32	16	32	3042362	AV8	27,78
89 x 13	15	30	3042331	AV4	19,88	22 x 32	13	26	3042363	AV8	29,91
102 x 13	15	30	3042332	AV4	29,86	28 x 32	12	24	3042295	AV8	34,80
108 x 13	14	28	3042333	AV4	31,05	35 x 32	12	24	3042296	AV8	38,25
114 x 13	14	28	3042334	AV4	33,44	42 x 32	9	18	3042297	AV8	40,07
125 x 13	10	20	3042335	AV4	36,00	48 x 32	9	18	3042298	AV8	43,83
160 x 13	8	16	3042287	AV4	39,00	54 x 32	8	16	3042299	AV8	49,85
12 x 19	50	100	3042288	AV6	8,46	60 x 32	8	16	3042300	AV8	52,55
15 x 19	43	86	3042336	AV6	8,59	76 x 32	6	12	3042301	AV8	71,48
18 x 19	39	78	3042337	AV6	8,78	89 x 32	4	8	3042302	AV8	81,15

*ces dimensions ne sont disponibles que sur commande spéciale



INSUL-TUBE® COIL

DESCRIPTION DU PRODUIT	Manchon d'isolation souple en mousse de caoutchouc présenté sous forme de coil.
DOMAINE D'APPLICATION	Pour des applications dans le domaine de la climatisation, de la technique du froid et de la construction navale.
DIMENSIONS	Infini.
EMBALLAGE	En cartons.
COULEUR	Noir.
CONDUCTIVITÉ THERMIQUE	(EN ISO 8497): 0,031 W/mK à -30°C 0,034 W/mK à 0°C 0,038 W/mK à 40°C 0,041 W/mK à 70°C
RÉSISTANCE DE LA PERMÉABILITÉ À LA VAPEUR D'EAU	10.000 μ (EN 13469)
TEMPÉRATURE DE SERVICE	De -30°C à +110°C
COMPORTEMENT AU FEU	B _s 3d0 (EN 13501-1)



INSUL-TUBE® COIL				
référence mm	contenu carton m	SAP code article	RGB	prix/m €
6 x 6	50	3003541	AU3	2,22
8 x 6	48	3003543	AU3	2,27
10 x 6	46	3008565	AU3	2,33
12 x 6	40	3008566	AU3	2,41
15 x 6	38	3034276	AU3	2,67
18 x 6	30	3034277	AU3	2,89
22 x 6	23	3034278	AU3	3,01
28 x 6	20	3034279	AU3	3,36
6 x 9	40	3008567	AU4	2,75
8 x 9	37	3008568	AU4	2,88
10 x 9	34	3008569	AU4	2,94
12 x 9	31	3003857	AU4	3,24
15 x 9	27	3008570	AU4	3,70
18 x 9	23	3008571	AU4	4,34
22 x 9	19	3008572	AU4	5,27
28 x 9	14	3008573	AU4	7,14
6 x 13	26	3003552	AU5	4,17
10 x 13	23	3001758	AU5	4,34
12 x 13	18	3001759	AU5	5,54
15 x 13	17	3001760	AU5	5,86
18 x 13	15	3001761	AU5	6,65
22 x 13	14	3001762	AU5	7,14
28 x 13	10	3001763	AU5	9,99

**ces dimensions ne sont disponibles que sur commande spéciale*



INSUL ROLL INSUL ROLL XT

DESCRIPTION DU PRODUIT	Rouleau en mousse de caoutchouc pour plus d'économies d'énergie et pour prévenir la formation de toute forme de condensation INSUL ROLL XT: rouleau auto-adhésif.
DOMAINE D'APPLICATION	Pour des applications dans le domaine de la climatisation, de la technique du froid et de la construction navale.
DIMENSIONS	Infini - 1 m de largeur.
EMBALLAGE	En cartons.
COULEUR	Noir.
CONDUCTIVITÉ THERMIQUE	(EN 12667) 0,034 W/mK à -30 °C 0,036 W/mK à 0 °C 0,039 W/mK à 40 °C 0,041 W/mK à 70 °C
RÉSISTANCE DE LA PERMÉABILITÉ À LA VAPEUR D'EAU	≤ 25 mm: 10.000μ 32 mm: 7.000μ
TEMPÉRATURE DE SERVICE	Roll: de -30 °C à +105 °C (EN 14707) Roll XT: de -30 °C à +95 °C (EN 14707) Température de pose de INSUL ROLL XT au-dessus de +5 °C
COMPORTEMENT AU FEU	B _s s3d0 (EN 13501-1)



INSUL ROLL				
référence	contenu carton m ²	SAP code article	RBG	prix/m ² €
1000 x 6	20	3034462	AU1	23,54
1000 x 9	15	3034463	AU1	31,57
1000 x 13	11	3034464	AU1	37,20
1000 x 16	9	3034465	AU1	45,84
1000 x 19	8	3034466	AU1	52,02
1000 x 25	6	3034467	AU1	71,59
1000 x 32	4	3034468	AU1	95,23
1000 x 40	4	3011522	AU1	123,00
1000 x 50	4	3043459	AU1	157,00

INSUL ROLL XT				
référence	contenu carton m ²	SAP code article	RBG	prix/m ² €
1000 x 6	20	3034418	AU2	44,83
1000 x 9	15	3034419	AU2	52,38
1000 x 13	11	3034420	AU2	57,48
1000 x 16	9	3034421	AU2	63,12
1000 x 19	8	3034422	AU2	72,62
1000 x 25	6	3034423	AU2	93,89
1000 x 32	4	3034424	AU2	107,01
1000 x 40	4	3028620	AU2	147,00
1000 x 50	4	3026805	AU2	183,24

**ces dimensions ne sont disponibles que sur commande spéciale*



INSUL-TUBE® XT/LT

PRODUCTBESCHRIJVING	INSUL-TUBE® XT/LT est un matériau isolant souple en mousse à cellules fermées à base de caoutchouc, doté d'une fermeture auto-adhésive et d'une bande de recouvrement avec adhésif en mousse de caoutchouc.
TOEPASSING	Chauffage et sanitaire, climatisation, technique du froid
AFMETINGEN	2 m
VERPAKKING	En cartons
KLEUR	Noir
ISOLATIEWAARDEN	(EN ISO 8497) 0,031 W/mK à -30 °C 0,034 W/mK à 0 °C 0,038 W/mK à 40 °C 0,041 W/mK à 70 °C
GEBRUIKSTEMPERATUUR	De -30 °C à +85 °C (EN 14707)
GEBRUIKSTEMPERATUUR	≥ +5 °C
BRANDKLASSE	C _s 3d0 (EN 13501-1)
WATERDAMPDIFFUSIE WEERSTANDSFACOR	10.000μ

INSUL-TUBE® XT/LT

référence mm	contenu pcs	carton m	SAP code article	RGB	prix/m €	référence mm	contenu pcs	carton m	SAP code article	RGB	prix/m €
12 x 9	105	210	3033325	AW2	6,12	12 x 19	37	74	3033353	AW6	12,87
15 x 9	90	180	3033326	AW2	6,30	15 x 19	43	86	3001590	AW6	13,25
18 x 9	71	142	3033327	AW2	7,01	18 x 19	39	78	3001591	AW6	13,61
22 x 9	58	116	3033328	AW2	7,35	22 x 19	25	50	3015070	AW6	14,40
28 x 9	46	92	3033330	AW2	7,84	28 x 19	20	40	3015071	AW6	16,94
35 x 9	34	68	3033332	AW2	8,27	35 x 19	16	32	3015072	AW6	18,58
42 x 9	26	52	3033333	AW2	8,99	42 x 19	16	32	3015073	AW6	20,60
48 x 9	22	44	3033335	AW2	9,90	48 x 19	15	30	3011374	AW6	24,39
54 x 9	22	44	3033336	AW2	10,99	54 x 19	11	22	3015074	AW5	27,15
60 x 9	20	44	3033338	AW2	13,01	60 x 19	9	18	3015075	AW5	30,35
64 x 9	20	40	3033339	AW2	14,33	64 x 19	9	18	3033358	AW5	32,31
76 x 9	20	40	3033341	AW2	16,29	76 x 19	6	12	3015076	AW5	33,68
89 x 9	13	26	3033342	AW2	19,17	89 x 19	6	12	3015077	AW5	35,46
12 x 13	60	120	3015063	AW3	8,74	12 x 25	24	48	3033365	AW6	16,06
15 x 13	56	112	3015064	AW3	9,04	15 x 25	22	44	3033366	AW6	17,33
18 x 13	50	100	3015065	AW3	9,36	18 x 25	18	36	3033367	AW6	17,99
22 x 13	42	84	3011426	AW3	9,38	22 x 25	15	30	3033368	AW6	19,34
28 x 13	38	76	3011427	AW3	9,94	28 x 25	14	28	3001622	AW6	21,33
35 x 13	30	60	3011428	AW3	11,46	35 x 25	12	24	3010658	AW6	23,04
42 x 13	20	40	3011429	AW3	12,14	42 x 25	9	18	3033371	AW6	27,81
48 x 13	18	36	3015066	AW3	13,99	48 x 25	9	18	3033373	AW6	30,66
54 x 13	16	32	3015067	AW3	16,37	54 x 25	8	16	3033374	AW6	31,53
60 x 13	15	30	3011430	AW3	17,82	60 x 25	8	16	3033376	AW6	32,90
64 x 13	15	30	3033350	AW3	19,58	64 x 25	7	14	3033377	AW6	33,36
76 x 13	11	22	3015068	AW3	21,35	76 x 25	6	12	3033379	AW6	36,30
89 x 13	10	20	3015069	AW3	24,93	89 x 25	5	10	3033380	AW6	39,78

Toutes ces dimensions ne sont disponibles que sur commande spéciale



AEROFLEX® (HT)

DESCRIPTION DU PRODUIT	Isolant à cellules fermées très flexible à base d'EPDM. Il impressionne par ses propriétés exceptionnelles telles qu'une résistance élevée aux intempéries, aux UV et à l'ozone.
DOMAINE D'APPLICATION	Pour des applications à température très élevée grâce à son excellente résistance à la chaleur et une valeur de perte de chaleur particulièrement faible.
DIMENSIONS	Tubes de 2 m.
EMBALLAGE	En cartons.
RÉSISTANCE DE LA PERMÉABILITÉ À LA VAPEUR D'EAU	4500 (EN 13469)
COULEUR	Noir.
CONDUCTIVITÉ THERMIQUE	(EN ISO 8497) 0,036 W/mK à 0°C 0,037 W/mK à 10°C 0,038 W/mK à 40°C
TEMPÉRATURE DE SERVICE	De -50°C à +150°C (supporte des pointes de température jusqu'à +175°C) (EN 14707)
COMPORTEMENT AU FEU	Dls2d0 (EN 13501-1)

AEROFLEX® (HT)

référence mm	contenu pcs	carton m	SAP code article	RGB	prix/m €	référence mm	contenu pcs	carton m	SAP code article	RGB	prix/m €
6 x 6	180	360	3034017	AJ2	2,43	130 x 9	4	8	3034074	AJ3	36,67
8 x 6	160	320	3034018	AJ2	2,59	140 x 9	4	8	3034075	AJ3	38,94
10 x 6	140	280	3034019	AJ2	2,76	165 x 9	4	8	3034076	AJ3	43,00
12 x 6	110	220	3034020	AJ2	3,90						
15 x 6	80	160	3034022	AJ2	4,70	6 x 13	80	160	3034077	AJ4	5,19
18 x 6	70	140	3034024	AJ2	5,02	8 x 13	70	140	3034078	AJ4	5,36
22 x 6	70	140	3034026	AJ2	5,15	10 x 13*	70	140	3034079	AJ4	5,36
25 x 6	60	120	3034027	AJ2	5,75	12 x 13*	60	120	3034080	AJ4	5,84
28 x 6	50	100	3034028	AJ2	6,16	15 x 13	50	100	3034082	AJ4	7,38
32 x 6	40	80	3034029	AJ2	6,57	18 x 13	40	80	3034084	AJ4	7,79
35 x 6	40	80	3034030	AJ2	6,98	22 x 13	32	64	3034086	AJ4	8,41
42 x 6	30	60	3034032	AJ2	7,96	25 x 13	30	60	3034087	AJ4	9,00
45 x 6	28	56	3034033	AJ2	8,23	28 x 13	28	56	3034088	AJ4	9,41
48 x 6	24	48	3034034	AJ2	9,07	32 x 13	24	48	3034089	AJ4	10,27
						35 x 13	20	40	3034090	AJ4	11,37
6 x 9	132	264	3034036	AJ3	2,91	42 x 13	18	36	3034092	AJ4	15,73
8 x 9	110	220	3034037	AJ3	3,25	45 x 13	18	36	3034093	AJ4	17,03
10 x 9	110	220	3034038	AJ3	3,41	48 x 13	16	32	3034094	AJ4	18,33
12 x 9	84	168	3034039	AJ3	4,22	54 x 13	14	28	3034096	AJ4	19,95
15 x 9	70	140	3034041	AJ3	4,87	57 x 13	14	28	3034097	AJ4	20,28
18 x 9	60	120	3034043	AJ3	5,36	60 x 13	12	24	3034098	AJ4	21,57
22 x 9	54	108	3034045	AJ3	5,67	64 x 13	10	20	3034099	AJ4	24,00
25 x 9	44	88	3034046	AJ3	6,45	70 x 13	10	20	3034101	AJ4	27,00
28 x 9	36	72	3034047	AJ3	7,13	76 x 13	8	16	3034103	AJ4	30,49
32 x 9	34	68	3034048	AJ3	7,73	90 x 13	8	16	3034105	AJ4	33,41
35 x 9	32	64	3034049	AJ3	8,09	102 x 13	8	16	3034107	AJ4	36,00
42 x 9	28	56	3034051	AJ3	9,09	109 x 13	6	12	3034108	AJ4	38,95
45 x 9	24	48	3034052	AJ3	11,17	115 x 13	6	12	3034109	AJ4	42,17
48 x 9	20	40	3034053	AJ3	12,82	125 x 13	4	8	3034110	AJ4	46,77
54 x 9	18	36	3034055	AJ3	13,79	130 x 13	4	8	3034112	AJ4	48,23
57 x 9	18	36	3034056	AJ3	13,96	140 x 13	4	8	3034113	AJ4	52,17
60 x 9	18	36	3034057	AJ3	15,08	165 x 13	4	8	3034114	AJ4	57,00
64 x 9	16	32	3034058	AJ3	16,05						
70 x 9	10	20	3034060	AJ3	19,93	6 x 19	32	64	3034115	AJ5	9,00
76 x 9	10	20	3034062	AJ3	21,25	8 x 19	32	64	3034116	AJ5	9,32
90 x 9	8	16	3034065	AJ3	23,95	10 x 19	32	64	3034117	AJ5	9,72
102 x 9	8	16	3034068	AJ3	25,13	12 x 19	32	64	3034118	AJ5	10,23
109 x 9	6	12	3034070	AJ3	28,21	15 x 19	28	56	3034120	AJ5	13,76
115 x 9	6	12	3034071	AJ3	29,17	18 x 19	24	48	3034122	AJ5	13,08
125 x 9	6	12	3034072	AJ3	32,07	22 x 19	20	40	3034124	AJ5	13,54

*ces dimensions ne sont disponibles que sur commande spéciale

AEROFLEX® (HT)

référence mm	contenu pcs	carton m	SAP code article	RGB	prix/m €
25 x 19	18	36	3034125	AJ5	15,90
28 x 19	18	36	3034127	AJ5	15,68
32 x 19	18	36	3034128	AJ5	17,19
35 x 19	16	32	3034129	AJ5	18,11
42 x 19	12	24	3034131	AJ5	24,33
45 x 19	10	20	3034132	AJ5	26,76
48 x 19	10	20	3034133	AJ5	28,07
54 x 19	8	16	3034135	AJ5	31,46
57 x 19	8	16	3034136	AJ5	32,12
60 x 19	8	16	3034137	AJ5	33,09
64 x 19	8	16	3034138	AJ5	34,23
70 x 19	6	12	3034140	AJ5	43,95
76 x 19	6	12	3034142	AJ5	45,09
90 x 19	6	12	3034145	AJ5	48,65
102 x 19	4	8	3034148	AJ5	59,77
109 x 19	4	8	3034150	AJ5	64,23
115 x 19	4	8	3034151	AJ5	67,98
125 x 19	4	8	3034152	AJ5	69,88
130 x 19	4	8	3034154	AJ5	73,00
140 x 19	4	8	3034155	AJ5	76,83
165 x 19	2	4	3034156	AJ5	83,45
6 x 25	24	48	3034157	AJ6	15,00
10 x 25	24	48	3034158	AJ6	15,73
12 x 25	20	40	3034159	AJ6	16,70
15 x 25	18	36	3034161	AJ6	18,16
18 x 25	18	36	3034163	AJ6	19,95
22 x 25	16	32	3034165	AJ6	22,38
25 x 25	12	24	3034166	AJ6	25,31
28 x 25	12	24	3034167	AJ6	26,59
32 x 25	12	24	3034168	AJ6	28,07
35 x 25	10	20	3034169	AJ6	30,33
42 x 25	8	16	3034170	AJ6	37,62
45 x 25	8	16	3034171	AJ6	39,87
48 x 25	8	16	3034172	AJ6	42,66
54 x 25	8	16	3034174	AJ6	46,39
57 x 25	8	16	3034175	AJ6	47,36
60 x 25	6	12	3034176	AJ6	51,41
64 x 25	6	12	3034177	AJ6	52,72
70 x 25	8	16	3034179	AJ6	55,99
76 x 25*	8	16	3034181	AJ6	58,23

référence mm	contenu pcs	carton m	SAP code article	RGB	prix/m €
90 x 25*	6	12	3034183	AJ6	68,45
102 x 25*	6	12	3034186	AJ6	73,22
109 x 25*	6	12	3034187	AJ6	77,14
115 x 25*	5	10	3034188	AJ6	80,92
130 x 25*	4	8	3034189	AJ6	84,96
140 x 25*	4	8	3034190	AJ6	88,00
165 x 25*	3	6	3034191	AJ6	97,23
15 x 32	14	28	3034192	AJ7	25,94
18 x 32	12	24	3034194	AJ7	27,79
22 x 32	12	24	3034196	AJ7	30,33
25 x 32	10	20	3034197	AJ7	35,00
28 x 32	8	16	3034198	AJ7	38,11
32 x 32	8	16	3034199	AJ7	40,55
35 x 32	8	16	3034200	AJ7	42,66
42 x 32	8	16	3034201	AJ7	47,36
45 x 32	8	16	3034202	AJ7	50,23
48 x 32	6	12	3034203	AJ7	56,94
54 x 32	6	12	3034204	AJ7	63,26
57 x 32	6	12	3034205	AJ7	65,69
60 x 32	4	8	3034206	AJ7	74,29
64 x 32	4	8	3034207	AJ7	76,55
70 x 32	6	12	3034208	AJ7	78,95
76 x 32	6	12	3034210	AJ7	80,13
90 x 32	6	12	3034212	AJ7	86,95
102 x 32	2	4	3034214	AJ7	96,14
109 x 32	2	4	3034216	AJ7	99,57
115 x 32	2	4	3034217	AJ7	108,64
130 x 32	3	6	3034218	AJ7	116,72
140 x 32	3	6	3034219	AJ7	125,62
165 x 32	2	4	3034220	AJ7	137,05
15 x 38	8	16	3034221	AJ8	32,19
18 x 38	8	16	3034223	AJ8	34,89
22 x 38	8	16	3034225	AJ8	37,11
25 x 38	8	16	3034226	AJ8	39,00
28 x 38	8	16	3034227	AJ8	42,17
32 x 38	8	16	3034228	AJ8	45,22
35 x 38	6	12	3034229	AJ8	47,68
42 x 38	6	12	3034231	AJ8	52,35
45 x 38	6	12	3034232	AJ8	54,00
48 x 38	6	12	3034233	AJ8	55,17

*ces dimensions ne sont disponibles que sur commande spéciale

AEROFLEX® (HT)

référence mm	contenu carton pcs	carton m	SAP code article	RGB	prix/m €
54 x 38	4	8	3034235	AJ8	69,00
57 x 38	4	8	3034236	AJ8	73,14
60 x 38	4	8	3034237	AJ8	75,96
64 x 38	4	8	3034238	AJ8	77,16
70 x 38	3	6	3034240	AJ8	83,24
76 x 38	3	6	3034242	AJ8	85,63
90 x 38	5	10	3034243	AJ8	94,66
102 x 38	2	4	3034246	AJ8	99,97
109 x 38	3	6	3034247	AJ8	112,00
115 x 38	3	6	3034248	AJ8	117,23
130 x 38	2	4	3034250	AJ8	121,68
140 x 38	2	4	3034251	AJ8	127,37
165 x 38	2	4	3034252	AJ8	141,00

22 x 50	4	8	3034253	AJ9	62,36
25 x 50	4	8	3034254	AJ9	65,11
28 x 50	4	8	3034255	AJ9	69,53
32 x 50	4	8	3034256	AJ9	71,54
35 x 50	4	8	3034257	AJ9	74,95
42 x 50	4	8	3034258	AJ9	77,21
45 x 50	4	8	3034259	AJ9	79,99
48 x 50	3	6	3034260	AJ9	83,44
54 x 50	3	6	3034261	AJ9	89,97
57 x 50	3	6	3034262	AJ9	95,66
60 x 50	3	6	3034263	AJ9	99,58
64 x 50	3	6	3034264	AJ9	100,23
70 x 50	2	4	3034266	AJ9	112,94
76 x 50	2	4	3034268	AJ9	118,76
90 x 50	2	4	3034269	AJ9	129,62
102 x 50	2	4	3034270	AJ9	141,08
109 x 50	2	4	3034271	AJ9	157,89
115 x 50	2	4	3034272	AJ9	168,22
130 x 50	2	4	3034273	AJ9	173,48
140 x 50	2	4	3034274	AJ9	183,00
165 x 50	2	4	3034275	AJ9	207,32

**ces dimensions ne sont disponibles que sur commande spéciale*



AEROFLEX® (HT) COIL

DESCRIPTION DU PRODUIT	Isolant hautement flexible à base d'EPDM à cellules fermées offre les mêmes avantages que l'isolant AEROFLEX® (HT). Il se distingue par sa présentation sous forme de tuyau continu qui peut être coupé au besoin, ce qui réduit considérablement les rebuts de coupe.
DOMAINE D'APPLICATION	Pour des applications à température très élevée grâce à son excellente résistance à la chaleur et une valeur de perte de chaleur particulièrement faible.
DIMENSIONS	Infini.
EMBALLAGE	En cartons.
RÉSISTANCE DE LA PERMÉABILITÉ À LA VAPEUR D'EAU	4500 (EN 13469)
COULEUR	Noir.
CONDUCTIVITÉ THERMIQUE	(EN ISO 8497) 0,036 W/mK à 0°C 0,037 W/mK à 10°C 0,038 W/mK à 40°C
TEMPÉRATURE DE SERVICE	De -50°C à +150°C (supporte des pointes de température jusqu'à +175°C) (EN 14707)
COMPORTEMENT AU FEU	DLs2,d0 (EN 13501-1)

AEROFLEX® (HT) COIL

référence mm	contenu carton m	SAP code article	RGB	prix/m en Euro
6 x 6	108	3034289	AK1	2,58
8 x 6	98	3034290	AK1	2,76
10 x 6	87	3034291	AK1	2,91
12 x 6	67	3034292	AK1	4,13
15 x 6	60	3034294	AK1	4,98
18 x 6	45	3034296	AK1	5,34
22 x 6	37	3034298	AK1	5,67
28 x 6	34	3034299	AK1	6,54
6 x 9	76	3034300	AK2	3,09
8 x 9	61	3034301	AK2	3,38
10 x 9	61	3034302	AK2	3,61
12 x 9	43	3034303	AK2	4,48
15 x 9	36	3034305	AK2	3,90
18 x 9	33	3034307	AK2	5,67
22 x 9	29	3034309	AK2	6,02
28 x 9	19	3034310	AK2	7,13
35 x 9	11	3035537	AK2	8,23
6 x 13	40	3034311	AK3	5,49
8 x 13	35	3034312	AK3	5,67
10 x 13	32	3034313	AK3	5,67
12 x 13	32	3034314	AK3	6,02
15 x 13	18	3034718	AK3	9,15
18 x 13	16	3034719	AK3	9,59
22 x 13	15	3034720	AK3	10,32
28 x 13	11	3034721	AK3	12,43
35 x 13	10	3034722	AK3	15,61
6 x 19	30	3034318	AK4	9,63
8 x 19	20	3034319	AK4	10,13
10 x 19	20	3034320	AK4	10,44
12 x 19	20	3034321	AK4	10,83
15 x 19	14	3034723	AK4	15,05
18 x 19	12	3034724	AK4	16,06
22 x 19	10	3034725	AK4	17,05
28 x 19	8	3034726	AK4	21,72
35 x 19	6	3034727	AK4	25,43

**ces dimensions ne sont disponibles que sur commande spéciale*



AEROFLEX® (HT) XT / LP

DESCRIPTION DU PRODUIT	AEROFLEX® (HT) XT/LP est un isolant à base d'EPDM à cellules fermées, d'une flexibilité supérieure et résistant à des températures élevées, doté d'un système de fermeture auto-adhésive et d'une bande de recouvrement adhésive en EPDM.
DOMAINE D'APPLICATION	Modules solaires thermiques, domaine des hautes températures, industrie, chauffage et sanitaire, climatisation, technique du froid
LONGUEUR	2 m
EMBALLAGE	En cartons
COULEUR	noir
CONDUCTIVITÉ THERMIQUE	(EN ISO 8497) 0,036 W/mK à 0°C 0,037 W/mK à 10°C 0,038 W/mK à 40°C
TEMPÉRATURE DE SERVICE	de - 50 °C à 85 °C (EN 14707)
COMPORTEMENT AU FEU	Euroclasse E (EN 13501-1)
RÉSISTANCE À LA DIFFUSION DE VAPEUR D'EAU	≥ 3000μ

AEROFLEX® (HT) XT/LP

référence mm	contenu carton		SAP code article	RGB	prix/m €
	pcs	m			
22 x 9	54	108	3033386	AL1	9,17
25 x 9	44	88	3033387	AL1	9,40
28 x 9	36	72	3033388	AL1	9,65
32 x 9	34	68	3033389	AL1	9,86
35 x 9	32	64	3033390	AL1	10,01
42 x 9	28	56	3033391	AL1	10,98
45 x 9	24	48	3033392	AL1	11,51
48 x 9	20	40	3033393	AL1	12,00
54 x 9	18	36	3033394	AL1	13,23
57 x 9	18	36	3033395	AL1	14,18
60 x 9	18	36	3033396	AL1	15,31
64 x 9	16	32	3033397	AL1	16,85
70 x 9	10	20	3033398	AL1	18,60
76 x 9	10	20	3033399	AL1	19,20
90 x 9	8	16	3033400	AL1	22,17
102 x 9	8	16	3033401	AL1	29,09
109 x 9	6	12	3033402	AL1	31,30
115 x 9	6	12	3033403	AL1	33,22
125 x 9	6	12	3033404	AL1	42,10
130 x 9	4	8	3033405	AL1	43,89
140 x 9	4	8	3033406	AL1	44,98
165 x 9	4	8	3033407	AL1	48,85
22 x 13	32	64	3033411	AL2	11,20
25 x 13	30	60	3033412	AL2	11,44
28 x 13	28	56	3033413	AL2	11,76
32 x 13	24	48	3033414*	AL2	12,88
35 x 13	20	40	3033415	AL2	13,24
42 x 13	18	36	3033416	AL2	14,51
45 x 13	18	36	3033417	AL2	15,87
48 x 13	16	32	3033418	AL2	16,44
54 x 13	14	28	3033419	AL2	19,16
57 x 13	14	28	3033420	AL2	20,05
60 x 13	12	24	3033421	AL2	20,48
64 x 13	10	20	3033422	AL2	21,43
70 x 13	10	20	3033423	AL2	24,12
76 x 13	8	16	3033424	AL2	24,75
90 x 13	8	16	3033425	AL2	28,43
102 x 13	8	16	3033426	AL2	35,57
109 x 13	6	12	3033427	AL2	38,25
115 x 13	6	12	3033428	AL2	39,44
125 x 13	4	8	3033429	AL2	43,60

Toutes ces dimensions ne sont disponibles que sur commande spéciale

AEROFLEX® (HT) XT/LP

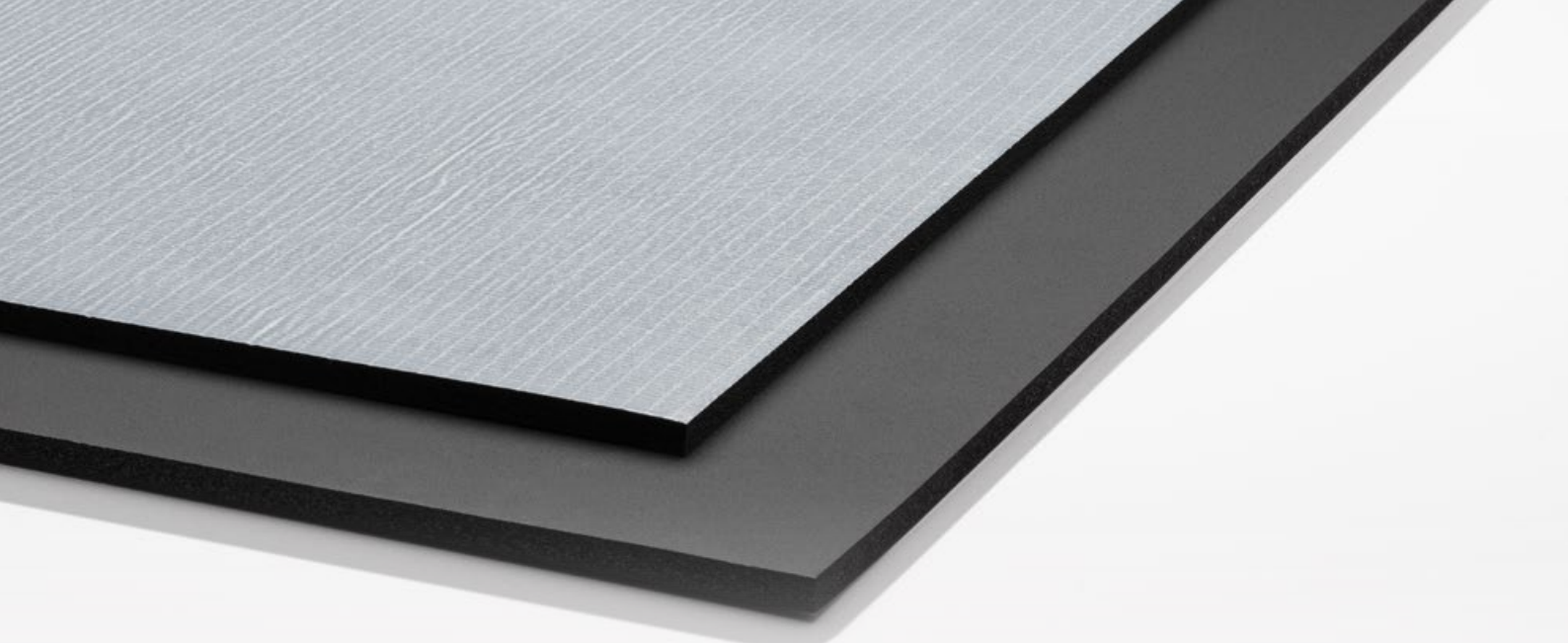
référence mm	contenu carton		SAP code article	RGB	prix/m €
	pcs	m			
130 x 13	4	8	3033430	AL2	46,02
140 x 13	4	8	3033431	AL2	50,17
165 x 13	4	8	3033432	AL2	57,41
22 x 19	20	40	3033436	AL3	16,97
25 x 19	18	36	3033437	AL3	19,04
28 x 19	18	36	3033438	AL3	19,32
32 x 19	18	36	3033439	AL3	20,66
35 x 19	16	32	3033440	AL3	21,79
42 x 19	12	24	3033441	AL3	23,93
45 x 19	10	20	3033442	AL3	26,01
48 x 19	10	20	3033443	AL3	28,04
54 x 19	8	16	3033444	AL3	31,03
57 x 19	8	16	3033445	AL3	33,84
60 x 19	8	16	3033446	AL3	34,50
64 x 19	8	16	3033447	AL3	36,73
70 x 19	6	12	3033448	AL3	38,28
76 x 19	6	12	3033449	AL3	38,77
90 x 19	6	12	3033450	AL3	40,38
102 x 19	4	8	3033451	AL3	51,28
109 x 19	4	8	3033452	AL3	53,87
115 x 19	4	8	3033453	AL3	56,86
125 x 19	4	8	3033454	AL3	64,21
130 x 19	4	8	3033455	AL3	66,55
140 x 19	4	8	3033456	AL3	69,71
165 x 19	2	4	3033457	AL3	79,32
22 x 25	16	32	3033460	AL4	22,17
25 x 25	12	24	3033461	AL4	23,59
28 x 25	12	24	3033462	AL4	24,98
32 x 25	12	24	3033463	AL4	25,80
35 x 25	10	20	3033464	AL4	26,87
42 x 25	8	16	3033465	AL4	32,18
45 x 25	8	16	3033466	AL4	33,87
48 x 25	8	16	3033467	AL4	35,37
54 x 25	8	16	3033468	AL4	36,33
57 x 25	8	16	3033469	AL4	37,08
60 x 25	6	12	3033470	AL4	37,93
64 x 25	6	12	3033471	AL4	38,47
70 x 25	8	16	3033472	AL4	40,38
76 x 25	8	16	3033473	AL4	41,74
90 x 25	6	12	3033474	AL4	45,63
102 x 25	6	12	3033475	AL4	58,01

Toutes ces dimensions ne sont disponibles que sur commande spéciale

AEROFLEX® (HT) XT/LP

référence mm	contenu carton		SAP code article	RGB	prix/m €	référence mm	contenu carton		SAP code article	RGB	prix/m €
	pcs	m					pcs	m			
109 x 25	6	12	3033476	AL4	60,97	102 x 38	2	4	3033517	AL6	76,95
115 x 25	5	10	3033477	AL4	63,93	109 x 38	3	6	3033518	AL6	88,63
130 x 25	4	8	3033478	AL4	72,96	115 x 38	3	6	3033519	AL6	93,08
140 x 25	4	8	3033479	AL4	76,83	130 x 38	2	4	3033520	AL6	104,96
165 x 25	3	6	3033480	AL4	87,11	140 x 38	2	4	3033521	AL6	112,10
22 x 32	12	24	3033481	AL5	29,82	165 x 38	2	4	3033522	AL6	123,30
25 x 32	10	20	3033482	AL5	30,68	22 x 50	4	8	3033523	AL7	62,68
28 x 32	8	16	3033483	AL5	32,25	25 x 50	4	8	3033524	AL7	64,56
32 x 32	8	16	3033484	AL5	33,47	28 x 50	4	8	3033525	AL7	67,52
35 x 32	8	16	3033485	AL5	34,37	32 x 50	4	8	3033526	AL7	69,17
42 x 32	8	16	3033486	AL5	36,88	35 x 50	4	8	3033527	AL7	70,53
45 x 32	8	16	3033487	AL5	38,00	42 x 50	4	8	3033528	AL7	73,47
48 x 32	6	12	3033488	AL5	40,16	45 x 50	4	8	3033529	AL7	76,31
54 x 32	6	12	3033489	AL5	42,61	48 x 50	3	6	3033530	AL7	79,77
57 x 32	6	12	3033490	AL5	44,18	54 x 50	3	6	3033531	AL7	89,92
60 x 32	4	8	3033491	AL5	45,62	57 x 50	3	6	3033532	AL7	92,52
64 x 32	4	8	3033492	AL5	47,71	60 x 50	3	6	3033533	AL7	96,47
70 x 32	6	12	3033493	AL5	51,18	64 x 50	3	6	3033534	AL7	97,95
76 x 32	6	12	3033494	AL5	52,57	70 x 50	2	4	3033536	AL7	102,82
90 x 32	6	12	3033495	AL5	57,47	76 x 50	2	4	3033537	AL7	106,77
102 x 32	2	4	3033496	AL5	68,44	90 x 50	2	4	3033538	AL7	128,70
109 x 32	2	4	3033497	AL5	76,44	102 x 50	2	4	3033539	AL7	136,55
115 x 32	2	4	3033498	AL5	80,16	109 x 50	2	4	3033540	AL7	150,04
130 x 32	3	6	3033499	AL5	91,72	115 x 50	2	4	3033541	AL7	156,99
140 x 32	3	6	3033500	AL5	96,48	130 x 50	2	4	3033542	AL7	164,13
165 x 32	2	4	3033501	AL5	109,12	140 x 50	2	4	3033543	AL7	167,72
22 x 38	8	16	3033502	AL6	33,74	165 x 50	2	4	3033544	AL7	198,09
25 x 38	8	16	3033503	AL6	35,16						
28 x 38	8	16	3033504	AL6	36,57						
32 x 38	8	16	3033505	AL6	38,06						
35 x 38	6	12	3033506	AL6	39,96						
42 x 38	6	12	3033507	AL6	44,08						
45 x 38	6	12	3033508	AL6	45,04						
48 x 38	6	12	3033509	AL6	47,13						
54 x 38	4	8	3033510	AL6	53,20						
57 x 38	4	8	3033511	AL6	55,16						
60 x 38	4	8	3033512	AL6	56,73						
64 x 38	4	8	3033513	AL6	59,24						
70 x 38	3	6	3033514	AL6	64,70						
76 x 38	3	6	3033515	AL6	66,12						
90 x 38	5	10	3033516	AL6	68,74						

Toutes ces dimensions ne sont disponibles que sur commande spéciale



AEROFLEX® (HT) SHEET/ROLL (XT)

DESCRIPTION DU PRODUIT	Isolation très flexible à base d'EPDM à cellules fermées offre les mêmes avantages que l'isolant AEROFLEX® (HT).
DOMAINE D'APPLICATION	Convient particulièrement dans les cas de demandes de découpe sur mesure pour l'isolation de tuyaux de grands diamètres, de points singuliers ainsi que des différentes unités de l'installation.
EMBALLAGE	En cartons.
COULEUR	Noir
CONDUCTIVITÉ THERMIQUE	(EN ISO 12667) 0,036 W/mK à 0°C 0,037 W/mK à 10°C 0,040 W/mK à 40°C
TEMPÉRATURE DE SERVICE	De -50°C à +150°C (supporte des pointes de température jusqu'à +175°C) (EN 14707)
COMPORTEMENT AU FEU	D-s3,d0 (EN 13501-1)

Information supplémentaire:

Existe aussi en version XT avec un revêtement auto-adhésif.

AEROFLEX® (HT) SHEET (XT)
AEROFLEX® (HT) ROLL (XT)

AEROFLEX® (HT)

AEROFLEX® (HT)								
SHEET						SHEET XT		
référence mm	contenu carton pcs	carton m ²	SAP code article	RGB	Prix/m ² €	SAP code article	RGB	Prix/m ² €
1000 x 3	48	96	3034389	A11	22,45	3034360	A12	43,15
1000 x 6	24	48	3034390	A11	30,52	3034361	A12	53,27
1000 x 9	16	32	3034391	A11	45,94	3034362	A12	66,07
1000 x 13	12	24	3034392	A11	60,38	3034363	A12	81,26
1000 x 16	10	20	3034393	A11	73,59	3034364	A12	97,36
1000 x 19	8	16	3034394	A11	91,21	3034365	A12	100,28
1000 x 25	6	12	3034395	A11	115,97	3034366	A12	134,16
1000 x 32	5	10	3034396	A11	152,14	3034367	A12	175,89
1000 x 38	4	8	3034397	A11	180,54	3034368	A12	199,97
1000 x 50	3	6	3034398	A11	221,00	3034369	A12	245,00

AEROFLEX® (HT)

AEROFLEX® (HT)								
ROLL						ROLL XT		
référence mm	contenu carton pcs	carton m ²	SAP code article	RGB	Prix/m ² €	SAP code article	RGB	Prix/m ² €
1000 x 3	1	45	3034478	A11	22,45	3034434	A12	44,97
1000 x 6	1	22	3034479	A11	30,52	3034435	A12	54,66
1000 x 9	1	15	3034480	A11	45,94	3034436	A12	67,14
1000 x 13	1	11	3034481	A11	60,38	3034437	A12	81,01
1000 x 16	1	10	3034482	A11	73,59	3034438	A12	94,17
1000 x 19	1	7	3034483	A11	91,21	3034439	A12	109,23
1000 x 25	1	5	3034484	A11	115,97	3034440	A12	134,88
1000 x 32	1	4	3034485	A11	152,14	3034441	A12	175,44
1000 x 38	1	3	3034486	A11	180,54	3034442	A12	199,57

Toutes ces dimensions ne sont disponibles que sur commande spéciale



AEROFLEX® HF GREEN

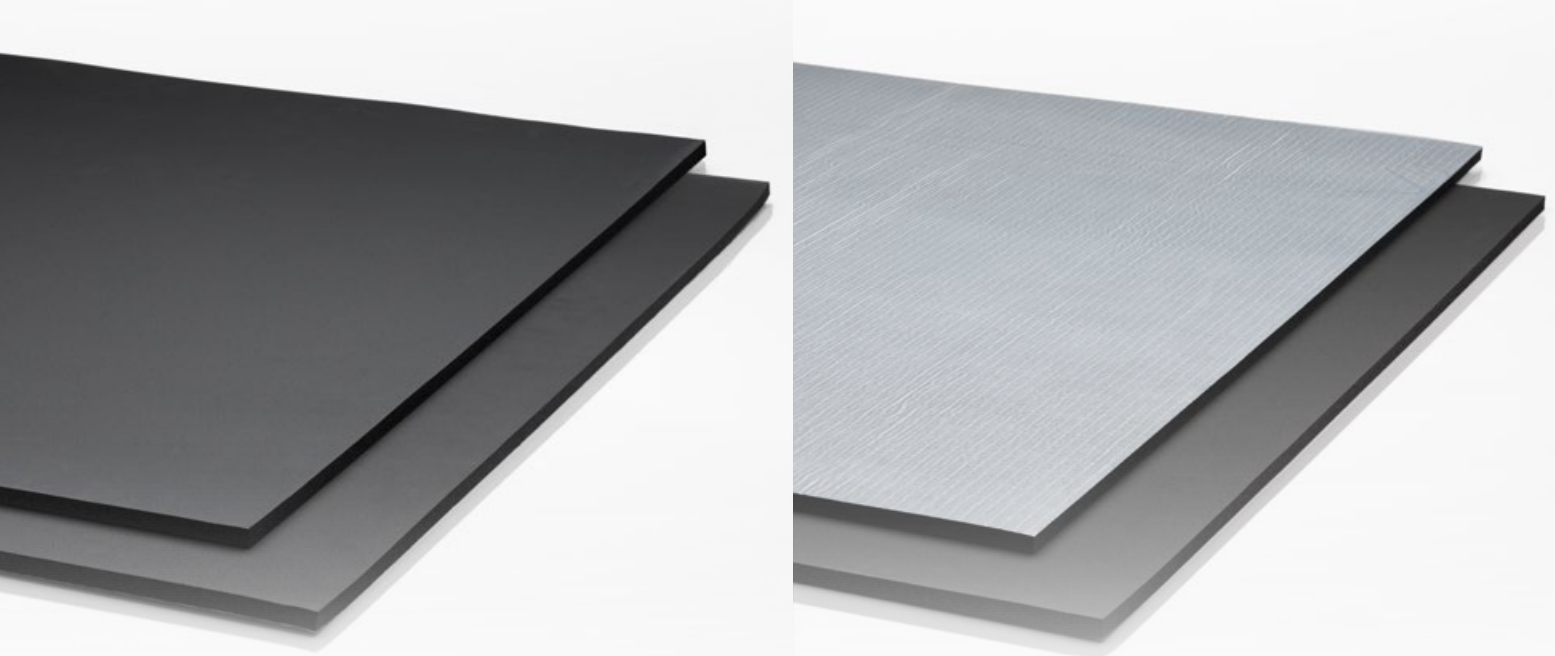
DESCRIPTION DU PRODUIT	AEROFLEX® HF GREEN est un matériau isolant sans halogène à base d'EPDM qui ne dégage que peu de fumée en cas d'incendie.
DOMAINE D'APPLICATION	Chauffage et sanitaire, climatisation, technique du froid, applications à usage spécifique et exigeant un niveau de sécurité.
LONGUEUR	2 m
EMBALLAGE	En cartons
COULEUR	noir
CONDUCTIVITÉ THERMIQUE	(EN ISO 8497) 0,037 W/mK à 10°C 0,040 W/mK à 40°C
TEMPÉRATURE DE SERVICE	De -50°C à +125°C (EN 14707) (pointe jusqu'à +175°C)
COMPORTEMENT AU FEU	(EN 13501-1) Épaisseur d'isolation > 25 mm: Euroclasse E Épaisseur d'isolation ≤ 25 mm: D _s 1 d0
RÉSISTANCE À LA DIFFUSION DE VAPEUR D'EAU	≥ 1000μ

AEROFLEX® HF GREEN

référence mm	contenu carton pcs	carton m	SAP code article	RGB	prix/m €
10 x 9	110	220	3037498	AY1	3,18
13 x 9	84	168	3037499	AY1	3,38
16 x 9	70	140	3037500	AY1	3,53
19 x 9	60	120	3037501	AY1	3,78
22 x 9	54	108	3037502	AY1	4,20
28 x 9	36	72	3037503	AY1	4,71
35 x 9	32	64	3037504	AY1	5,29
42 x 9	28	56	3037505	AY1	6,03
48 x 9	20	40	3037506	AY1	7,01
54 x 9	18	36	3037507	AY1	8,20
60 x 9	18	36	3037508	AY1	10,23
10 x 13	70	140	3037509	AY2	4,45
13 x 13	60	120	3037510	AY2	4,75
16 x 13	50	100	3037511	AY2	5,72
19 x 13	40	80	3037512	AY2	5,83
22 x 13	32	64	3037513	AY2	6,30
25 x 13	30	60	3037514	AY2	6,54
28 x 13	28	56	3037515	AY2	6,84
35 x 13	20	40	3037516	AY2	8,26
42 x 13	18	36	3037517	AY2	9,29
48 x 13	16	32	3037518	AY2	11,17
54 x 13	14	28	3037519	AY2	13,40
60 x 13	12	24	3037520	AY2	14,69
76 x 13	8	16	3037521	AY2	18,47
90 x 13	8	16	3037522	AY2	23,65
16 x 19	28	56	3037526	AY3	9,86
18 x 19	24	48	3037527	AY3	10,19
22 x 19	20	40	3037528	AY3	11,62
28 x 19	18	36	3037529	AY3	13,90
32 x 19	18	36	3037530	AY3	15,19
35 x 19	16	32	3037531	AY3	16,06
42 x 19	12	24	3037532	AY3	18,13
48 x 19	10	20	3037533	AY3	22,14
54 x 19	8	16	3037534	AY3	25,04

référence mm	contenu carton pcs	carton m	SAP code article	RGB	prix/m €
60 x 19	8	16	3037535	AY3	28,01
76 x 19	6	12	3037536	AY3	31,80
90 x 19	6	12	3037537	AY3	35,82
16 x 25	18	36	3037542*	AY4	14,29
19 x 25	18	36	3037543*	AY4	14,98
22 x 25	16	32	3037544	AY4	15,91
28 x 25	12	24	3037545	AY4	18,60
35 x 25	10	20	3037546	AY4	20,42
42 x 25	8	16	3037547	AY4	25,61
48 x 25	8	16	3037548	AY4	28,66
54 x 25	8	16	3037549	AY4	29,62
60 x 25	6	12	3037550	AY4	30,76
76 x 25	8	16	3037551	AY4	34,46
90 x 25	6	12	3037552	AY4	40,92
19 x 32	12	24	3037556*	AY5	20,52
22 x 32	12	24	3037557	AY5	21,81
28 x 32	8	16	3037558	AY5	24,16
35 x 32	8	16	3037559	AY5	25,83
42 x 32	8	16	3037560	AY5	28,25
48 x 32	6	12	3037561	AY5	31,42
54 x 32	6	12	3037562	AY5	33,81
60 x 32	4	8	3037563	AY5	36,72
76 x 32	6	12	3037564	AY5	43,44
90 x 32	6	12	3037565	AY5	50,63
22 x 38	8	16	3037569	AY6	25,31
28 x 38	8	16	3037570	AY6	28,04
35 x 38	6	12	3037571	AY6	30,93
42 x 38	6	12	3037572	AY6	34,92
48 x 38	6	12	3037573	AY6	37,85
54 x 38	4	8	3037574	AY6	43,76
60 x 38	4	8	3037575	AY6	47,18
76 x 38	3	6	3037576	AY6	56,27
90 x 38	5	10	3037577	AY6	58,80

Toutes ces dimensions ne sont disponibles que sur commande spéciale



AEROFLEX® HF GREEN SHEET (XT)

AEROFLEX® HF GREEN ROLL (XT)

DESCRIPTION DU PRODUIT	AEROFLEX® HF GREEN est un matériau isolant sans halogène à base d'EPDM qui ne dégage que peu de fumée en cas d'incendie.
DOMAINE D'APPLICATION	Chauffage et sanitaire, climatisation, technique du froid, applications à usage spécifique et exigeant un niveau de sécurité.
EMBALLAGE	En cartons
COULEUR	Noir
CONDUCTIVITÉ THERMIQUE	(EN ISO 8497) 0,037 W/mK à 10°C 0,040 W/mK à 40°C
TEMPÉRATURE DE SERVICE	De -50°C à +125°C (EN 14707) (pointe jusqu'à +175°C) Pour la variante XT jusqu'à +85°C
COMPORTEMENT AU FEU	(EN 13501-1) Épaisseur d'isolation > 25 mm: Euroklasse E Épaisseur d'isolation ≤ 25 mm: D _s 1d0
RÉSISTANCE À LA DIFFUSION DE VAPEUR D'EAU	≥ 1000μ

AEROFLEX® HF GREEN SHEET (XT)
AEROFLEX® HF GREEN ROLL (XT)

AEROFLEX® HF Green

			Sheet			Sheet XT		
référence mm	contenu carton pcs	carton m ²	SAP code article	RGB	Prix/m ² €	SAP code article	RGB	Prix/m ² €
19	8	16	3037599	AX7	109,38	3037594	AX8	129,56
25	6	12	3037600	AX7	117,90	3037595	AX8	137,62
32	5	10	3037601	AX7	148,45	3037596	AX8	168,19
38	4	8	3037602	AX7	164,89	3037597	AX8	183,88
50	3	6	3037603	AX7	188,27	3037598	AX8	207,25

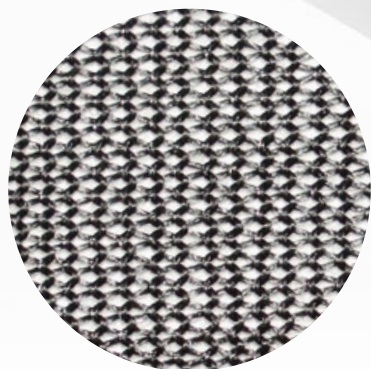
Format: 2 x 1 m

AEROFLEX® HF Green

			Roll			Roll XT		
référence mm	contenu carton pcs	carton m ²	SAP code article	RGB	Prix/m ² €	SAP code article	RGB	Prix/m ² €
3	1	45	3037617	AX7	33,19	3037608	AX8	52,91
6	1	22	3037618	AX7	40,31	3037609	AX8	60,04
9	1	15	3037619	AX7	57,83	3037610	AX8	77,57
13	1	11	3037620	AX7	69,61	3037611	AX8	89,34
16	1	10	3037621	AX7	89,93	3037612	AX8	109,66
19	1	7	3037622	AX7	109,38	3037613	AX8	129,56
25	1	5	3037623	AX7	117,90	3037614	AX8	137,62
32	1	4	3037624	AX7	148,45	3037615	AX8	168,19
38	1	3	3037625	AX7	164,89	3037616	AX8	183,88

Largeur du rouleau: 1 m

Toutes ces dimensions ne sont disponibles que sur commande spéciale



AEROPRO®

PROTECTION DE SURFACE	Treillis polyester/fil d'acier inoxydable
DESCRIPTION DU PRODUIT	Isolation flexible en caoutchouc synthétique noir, pour une utilisation dans le domaine du froid et de la climatisation, idéal pour un usage à l'extérieur.
DOMAINE D'APPLICATION	Chauffage et sanitaire, climatisation, technique du froid, systèmes d'enrobage, applications à haute température, applications solaires.
LONGUEUR	2m
EMBALLAGE	En cartons
COULEUR	Noir
CONDUCTIVITÉ THERMIQUE	(EN ISO 8497) 0,036 W/mK à 0°C 0,037 W/mK à 10°C 0,038 W/mK à 40°C
TEMPÉRATURE DE SERVICE	De -50°C (-200°C sont possible) à +150°C (pointe jusqu'à +175°C) EN 14707
COMPORTEMENT AU FEU	Euroclasse E (EN 13501-1)
RÉSISTANCE À LA DIFFUSION DE VAPEUR D'EAU	≥ 3000μ

AEROPRO®					
référence mm	contenu carton		SAP code article	RGB	prix/m €
	pcs	m			
15 x 13	50	100	3032173	AM3	15,41
18 x 13	40	80	3032174	AM3	16,29
22 x 13	32	64	3032175	AM3	17,11
28 x 13	28	56	3032176	AM3	18,29
35 x 13	20	40	3032177	AM3	20,39
42 x 13	18	36	3032178	AM3	22,56
15 x 19	28	56	3032180	AM3	19,10
18 x 19	24	48	3032181	AM3	19,86
22 x 19	20	40	3032182	AM3	21,33
28 x 19	18	36	3032183	AM3	22,50
35 x 19	16	32	3032184	AM3	24,78
42 x 19	12	24	3032185	AM3	28,12
15 x 25	18	36	3032186	AM3	22,10
18 x 25	18	36	3032187	AM3	23,20
22 x 25	16	32	3032188	AM3	24,60
28 x 25	12	24	3032189	AM3	27,47
35 x 25	10	20	3032190	AM3	29,59
42 x 25	8	16	3032191	AM3	33,81

Toutes ces dimensions ne sont disponibles que sur commande spéciale



INSUL-TUBE® SUPPORT & COLLAR

DESCRIPTION DU PRODUIT

Support de tuyauterie isolé qui peut s'utiliser dans les techniques de climatisation et de refroidissement, mais aussi pour les conduites de chauffage et les systèmes sanitaires. Réalisé à partir d'un noyau dur de mousse PIR à cellules fermées, aux côtés dotés d'une mousse en élastomère de couleur noire étanche et pourvu sur son contour d'un revêtement autocollant à base de silicone. Ces supports de tuyauterie sont toujours pourvus d'un support de suspension métallique.

EMBALLAGE	En cartons.
COULEUR	Noir.
CONDUCTIVITÉ THERMIQUE	0,025 W/mK à 0°C (noyau PIR)
TEMPÉRATURE DE SERVICE	-45 °C à +105 °C
TEMPÉRATURE DE TRAITEMENT	+5 °C en fonction de la force d'adhésion du revêtement autocollant.
DISTANCE ENTRE LE SUPPORT	Si le diamètre de la conduite ≤ 114 mm = distance 1,5 m. Cette gamme de produit est limitée jusqu'au diamètre 114.

Information supplémentaire:

Collier de 20 à 25 mm en acier galvanisé par électrolyse 1.0322, vis de serrage: cruciforme de M6/M8.
Raccord tige fileté: quadruple soudure: pas de vis M8/M10.

INSUL-TUBE® SUPPORT & COLLAR

référence mm	contenu carton pcs	SAP code article	RBG	prix/pcs €	référence mm	contenu carton pcs	SAP code article	RBG	prix/pcs €
10 x 13	96	3013368	BG1	7,86	219 x 19	–	–	BG1	124,59
12 x 13	96	3002060	BG1	7,86	225 x 19	–	–	BG1	140,28
15 x 13	80	3002061	BG1	7,86	250 x 19	–	–	BG1	153,81
19 x 13	80	3013369	BG1	7,86					
20 x 13	80	3011874	BG1	7,86	12 x 25	60	3015750	BG1	10,70
22 x 13	60	3002063	BG1	7,86	15 x 25*	32	3015751	BG1	10,85
28 x 13	60	3002064	BG1	8,59	18 x 25*	32	3015752	BG1	11,08
32 x 13	44	3002065	BG1	9,67	22 x 25	32	3004479	BG1	11,46
35 x 13	44	3002066	BG1	9,67	28 x 25	32	3004480	BG1	12,14
40 x 13	44	3012773	BG1	10,25	35 x 25	24	3004481	BG1	12,91
42 x 13	44	3002067	BG1	10,68	42 x 25	24	3004482	BG1	13,66
48 x 13	44	3012463	BG1	11,47	54 x 25	24	3012594	BG1	17,60
54 x 13	32	3002068	BG1	12,41					
60 x 13	24	3012776	BG1	15,02	18 x 32	25	3016533	BG1	12,75
64 x 13	24	3013370	BG1	16,89	22 x 32	24	3002081	BG1	12,99
76 x 13	24	3013372	BG1	19,26	28 x 32	24	3002082	BG1	15,74
80 x 13	20	3012777	BG1	20,72	35 x 32	24	3002083	BG1	15,88
89 x 13	8	3012778	BG1	23,02	42 x 32	20	3002084	BG1	17,46
108 x 13	10	3043588	BG1	27,00	48 x 32	16	3002085	BG1	19,06
114 x 13	10	3002018	BG1	55,32	54 x 32	12	3002086	BG1	20,44
133 x 13	–	–	BG1	65,89	60 x 32	12	3002087	BG1	21,51
140 x 13	–	–	BG1	70,60	70 x 32	10	3002088	BG1	27,45
160 x 13	–	–	BG1	76,15	76 x 32	10	3002089	BG1	30,18
168 x 13	–	–	BG1	80,29	80 x 32	10	3010185	BG1	32,45
200 x 13	–	–	BG1	91,19	89 x 32	10	3002090	BG1	35,27
219 x 13	–	–	BG1	99,01	108 x 32	8	3003930	BG1	67,95
225 x 13	–	–	BG1	99,84	114 x 32	8	3002091	BG1	88,64
250 x 13	–	–	BG1	113,29	132 x 32	–	–	BG1	113,45
					140 x 32	–	3012600	BG1	127,94
10 x 19	60	3037421	BG1	9,45	160 x 32	–	–	BG1	135,94
12 x 19	60	3004337	BG1	9,45	168 x 32	–	–	BG1	152,97
15 x 19	60	3002069	BG1	9,45					
18 x 19	50	3002070	BG1	9,45	18 x 40	–	–	BG1	17,49
22 x 19	50	3002071	BG1	9,51	22 x 40	–	–	BG1	17,80
28 x 19	40	3002072	BG1	10,32	28 x 40	–	–	BG1	18,31
35 x 19	32	3002073	BG1	11,11	35 x 40	–	–	BG1	18,56
40 x 19	32	3010814	BG1	12,17	42 x 40	–	–	BG1	21,09
42 x 19	32	3002074	BG1	12,33	48 x 40	–	–	BG1	21,87
48 x 19	24	3012774	BG1	13,22	54 x 40	–	–	BG1	23,03
54 x 19	24	3002075	BG1	14,21	60 x 40	–	–	BG1	28,47
60 x 19	24	3012775	BG1	17,91	64 x 40	–	–	BG1	34,97
64 x 19	24	3002076	BG1	19,95	70 x 40	–	–	BG1	39,21
70 x 19	20	3011819	BG1	21,87	76 x 40	–	–	BG1	43,17
76 x 19	12	3003734	BG1	23,02	89 x 40	–	–	BG1	49,36
80 x 19	12	3002078	BG1	24,10	108 x 40	–	–	BG1	78,23
89 x 19	12	3002079	BG1	26,34	114 x 40	–	–	BG1	111,73
108 x 19	8	3012772	BG1	57,58	125 x 40	–	–	BG1	119,75
114 x 19	8	3011018	BG1	68,14	133 x 40	–	–	BG1	127,66
133 x 19	–	–	BG1	76,91	140 x 40	–	–	BG1	148,97
140 x 19	5	3011872	BG1	89,48	160 x 40	–	–	BG1	159,33
160 x 19	5	3043406	BG1	92,58	168 x 40	–	–	BG1	183,00
168 x 19	2	3011870	BG1	94,02	200 x 40	–	–	BG1	207,33
200 x 19	–	–	BG1	116,28	219 x 40	–	–	BG1	217,36
					225 x 40	–	–	BG1	243,17
					250 x 40	–	–	BG1	279,84

*ces dimensions ne sont disponibles que sur commande spéciale

Accessoires CLIMAFLEX®

Référence	contenu (pcs.)	SAP code article	RBG	prix/unité €
TAPE PE INSULATION 50mm x 3mm x 10m	12	3002119	BC4	10,23
ISO TOOL CASE	1	3008856	BC4	266,98
TOOL LONG KNIFE	6	3002134	BC4	42,30
TOOL HOLE CUTTERS CLIMAFLEX 9P	1	3008861	BC4	155,16
PVC TAPE 30mm/33m GREY	12	3003970	BC4	4,66
BANDE D'ENROULEMENT 50mm x 50m GRIS (duct tape)	24	3008863	BC4	10,42
CLIMAFLEX CLIPSE 25 x 100P	25	3002116	BC4	103,14

Accessoires CLIMAFLEX® naturefoam stabil

Référence	contenu (pcs.)	SAP code article	RBG	prix/unité €
PVC TAPE 30mm/33m ROUGE	12	3008869	BC4	4,19
BANDE D'ENROULEMENT AUTOCOLLANT ROUGE 70 x 2mm	100	3016193	BC4	8,71
BANDE D'ENROULEMENT AUTOCOLLANT ROUGE 100 x 2mm	80	3016194	BC4	11,62
BANDE D'ENROULEMENT ROUGE 70 x 2mm	100	3016196	BC4	3,83
BANDE D'ENROULEMENT ROUGE 100 x 2mm	80	3016195	BC4	5,58
BANDE D'ENROULEMENT 50mm x 50m ROUGE (duct tape)	24	3008864	BC4	10,42
BANDE D'ENROULEMENT 50mm x 50m BLEU (duct tape)	24	3016434	BC4	10,42
BANDE D'ENROULEMENT 50mm x 50m GRIS (duct tape)	24	3008863	BC4	10,42

Accessoires ISOTUBE®

Référence	contenu (pcs.)	SAP code article	RBG	prix/unité €
MISCELLANEOUS ISOTUBE 18mm/10m PVC MANCHET	5	3002117	BH5	8,56
PVC TAPE 30mm x 25m ISOTUBE	12	3008868	BH5	3,79
TOOL LONG KNIFE	6	3002134	BH5	42,30

NMC Fix adhesive

Référence	contenu (pcs.)	SAP code article	RBG	prix/unité €
GLUE NOMACOLL ISO 125ml 10P	10	3011105	BH0	7,49
GLUE NMC FIX 250ml	24	3012342	BH0	5,95
GLUE NMC FIX 500ml	12	3012343	BH0	7,89
GLUE NMC FIX 1000ml	6	3012344	BH0	13,52
GLUE NMC FIX 2500ml	8	3012345	BH0	29,29

ACCESSOIRES

Accessoires INSUL-TUBE®

Référence	contenu (pcs.)	SAP code article	RBG	prix/unité €
INSUL SOLVENT 1000ml	6	3012347	BH0	9,83
FOAM TAPE 50 x 03 mm/15m GREY	12	3008750	BH0	23,27
FOAM TAPE 50 x 03 mm/15m BLACK	12	3002092	BH0	23,27
PVC TAPE 38 mm x 25 m BLACK	12	3008867	BH0	4,72
PVC TAPE 30mm/33m GREY	12	3003970	BH0	4,66
TOOL SLITTING KNIVES	5	3003583	BH0	51,93

Accessoires AEROFLEX® et AEROPRO®

Référence	contenu (pcs.)	SAP code article	RBG	prix/unité €
TAPE AEROTAPE (HT) 50 x 3/9,1m (PL)	10	3034334	AP3	13,96
TAPE AEROTAPE (HT) 50 x 3/15 m (PL)	10	3034328	AP3	42,42
TAPE AEROTAPE (HT) 50 x 3/9,1 m	10	3034330	AP3	66,69
TAPE AEROTAPE (HT) 50 x 3/15 m	10	3034332	AP3	42,42
TAPE PROTAPE EPDM 25 x 0,6/25m	24	3034653	AP4	72,54
TAPE PROTAPE EPDM 50 x 0,6/25m	12	3034655	AP4	26,65
TAPE AEROTAPE HF GREEN 50 x 3/15m	1	3038113	AP3	54,66
TAPE PICTAPE 50MM/2.5m 30P	30	3008871	BH0	66,69
INSUL SOLVENT 1000ml	6	3012347	BH0	9,83

AEROFLEX® adhesive

Référence	contenu (pcs.)	SAP code article	RBG	prix/unité €
GLUE AEROSEAL TF/HT150 boîte 0,2kg	24	3034659	AP9	15,20
GLUE AEROSEAL TF/HT150 boîte 0,7kg	12	3034657	AP9	24,31
GLUE AEROSEAL TF/HT150 bidon 2kg	4	3034658	AP9	66,90
GLUE AEROSEAL TF/LV105 boîte 0,2kg	24	3034662	AP9	12,01
GLUE AEROSEAL TF/LV105 boîte 0,7kg	12	3034660	AP9	24,31
GLUE AEROSEAL TF/LV105 bidon 2kg	4	3034661	AP9	66,90

Accessoires INSUL-TUBE® COVER SILVER TAPE

Référence	contenu (pcs.)	SAP code article	RBG	prix/unité €
TAPE COVER SOLUTION ALU TAPE	24	3016657	BR3	11,43

Accessoires CLIMATUBE® wool

Référence	contenu (pcs.)	SAP code article	RBG	prix/unité €
TAPE CLTU WOOL ALUBAND 50m/10PC	10	3034816	BH7	11,11

NMC CONDITIONS GÉNÉRALES DE VENTE, DE LIVRAISON ET DE PAIEMENT

Article 1 – Champs d'application

Les présentes conditions générales s'appliquent à toutes les commandes passées à notre société, directement ou par l'intermédiaire de nos représentants, agents, filiales... Toute commande passée implique obligatoirement et automatiquement l'acceptation entière et sans réserve des présentes conditions générales. Toutes conditions dérogatoires, en ce et y compris les conditions d'achat de l'acheteur, nous sont donc, à défaut d'acceptation écrite et expresse de notre part, inopposables quel que soit le moment où elles ont pu être portées à notre connaissance. Toute dérogation accordée à titre exceptionnel à l'une ou l'autre des présentes conditions générales ne peut être interprétée par le client comme valant renonciation de notre part à se prévaloir ultérieurement des dites conditions générales. Si une ou plusieurs dispositions de ces conditions générales devaient s'avérer nulles, les autres dispositions demeureraient d'application.

Article 2 – Commandes

Toute commande qui nous est adressée que ce soit directement ou par l'intermédiaire de nos représentants engage le client. Elle ne nous lie qu'après confirmation écrite de notre part.

Article 3 – Etudes, offres, recommandations et utilisation

1. Toutes nos offres sont sans engagement.
2. A défaut d'acceptation de l'offre par le client dans un délai d'un mois à dater de sa transmission, elle devient caduque, en ce sens que le client ne pourra plus s'en prévaloir sauf acceptation expresse de notre part.
3. Sauf convention contraire écrite, nos études, croquis, avis, conseils ou autres documents techniques concernant la fonctionnalité, le comportement ou les performances éventuelles des marchandises sont transmis à titre indicatif et en fonction de l'usage le plus courant des marchandises dans des conditions normales d'application, d'utilisation et de climat (régions tempérées d'Europe) ou de celui qui nous est indiqué par écrit par le client. Sous réserve de l'existence d'un dol ou d'une faute lourde de notre part, ces études, recommandations et autres documents techniques n'engagent pas notre responsabilité. Il appartient au client de les contrôler et de vérifier leur adéquation à l'usage auquel il les destine.
4. Lorsque des marchandises commandées sont destinées à être intégrées directement, indirectement avec et/ou après transformation dans des applications de sécurité et/ou dans des secteurs sensibles comme p.ex. l'automobile, l'aviation..., le client s'engage à nous en informer expressément et par écrit avant toute offre définitive de notre part. Si tel n'était pas le cas, nous déclinons toute responsabilité quant à notre intervention pour les dommages directs et/ou indirects pouvant découler de cette utilisation particulière. Une information écrite tardive est assimilée à un défaut d'information dans notre chef et l'utilisation de la marchandise se fera par conséquent aux risques et périls du client.

Article 4 – Livraison, stockage et expédition

1. Sauf stipulation contraire, le fournisseur choisit l'emballage et le mode d'expédition à sa meilleure convenance. Si l'acheteur souhaite un emballage particulier, il lui sera facturé séparément.
2. Si des délais de livraison sont fixés, ceux-ci prennent cours lors de l'établissement de l'accusé de réception et au plus tard lorsque le client aura accompli toutes les mesures nécessaires pour pouvoir entamer l'exécution de la commande. Les délais de livraison sont censés être respectés si, lors de leur échéance, les pièces ont quitté l'entreprise ou lorsqu'il a été notifié à l'acheteur qu'elles sont prêtes à l'envoi.
3. Notre société est autorisée à effectuer et à facturer des livraisons partielles. Des écarts de $\pm 10\%$ par rapport aux commandes sont permis. Les frais de fourniture en urgence seront facturés au client.
4. En cas de force majeure ou cas fortuit ou de retard imprévisible dans les livraisons ou de livraison défectueuse de la part de nos fournisseurs ou sous-traitants, nous nous réservons la possibilité d'annuler ou de suspendre partiellement ou totalement l'exécution de nos engagements sans indemnité. En ce cas, nous en informons directement notre client. La guerre, mobilisation, blocus, grèves partielles ou totales, lock-out, émeutes, épidémies, bris de machines, incendie, explosion, pénurie de matières premières, d'énergie ou de main d'œuvre spécialisée, l'interruption ou le retard dans les moyens de transport, des problèmes informatiques ou autres incidents importants qui interviendraient soit chez nous, soit chez nos fournisseurs ou sous-traitants et qui empêcheraient ou entraveraient la fabrication, le travail ou l'expédition sont considérés conventionnellement comme cas de force majeure.
5. Le respect des délais de livraison suppose que l'acheteur respecte lui-même toutes ses obligations contractuelles.
6. Nos marchandises sont toujours livrées et acceptées départ usines ou magasins. Les marchandises voyagent toujours aux risques et périls du client dès le départ de nos usines ou magasins. Il en va de même si les moyens de transport nous appartiennent ou si la fourniture a lieu franco. En cas de retard dans le départ ou en cas de non départ du bateau, wagon ou camion prévus, nous sommes autorisés à prendre d'office, pour compte du client, toute mesure utile pour la sauvegarde de la marchandise qui reste aux risques exclusifs du client. Les frais de garde, camionnage, bûchage, stockage ou autres pouvant en résulter sont à la charge exclusive du client, sans qu'il ne puisse, jamais résulter de cette intervention à titre de bons offices, une responsabilité quelconque pour nous.
7. Si le client ne retire pas les marchandises après l'expiration du délai de livraison ou si l'expédition en est retardée à sa demande ou par son fait, les marchandises seront entreposées à sa disposition, à ses frais et à ses risques et périls. Les marchandises lui seront entièrement facturées.
8. Si le client met des matériaux à disposition, cette mise à disposition est faite à ses propres frais et risques.
9. En cas de rupture partielle ou totale des relations commerciales avec un client pour lequel un stock est tenu par le fournisseur, le stock de marchandises concernées par la rupture sera pris par le client en une fois et dans les 15 jours de sa mise à disposition. Il lui sera immédiatement facturé en une fois.

Article 5 – Projets, moules, outillages, matrices et dispositifs

1. Sauf accord particulier et écrit, tous les outillages, matrices, moules, modèles, documents de montage, dessins etc. conçus et fabriqués par nous-mêmes et/ou nos fournisseurs, sous-traitants demeurent notre propriété exclusive indépendamment d'une participation partielle ou totale du client à leur financement. Les informations susmentionnées ne pourront être utilisées que par le client et uniquement pour les besoins de l'exécution du marché qu'il a conclu avec nous. Elles ne pourront être transmises à des tiers qu'avec notre autorisation expresse et écrite. Dans le cas contraire, nous nous réservons le droit de réclamer une indemnisation pour la totalité des dommages encourus suite à une utilisation et/ou divulgation non autorisée de ces informations.
2. Si le client met des projets, dessins, modèles etc. à notre disposition, il sera tenu de garantir les informations susmentionnées contre toute réclamation émanant d'un tiers. Le client est tenu de nous informer immédiatement de l'existence d'une telle réclamation. En cas de réclamation d'un tiers, nous nous réservons le droit soit de suspendre l'exécution de toutes nos obligations à l'égard de notre client aussi longtemps que la contestation n'est pas résolue entre celui-ci et notre client, soit de considérer le contrat passé avec notre client comme intégralement ou partiellement résilié aux torts de notre client. Notre décision lui sera communiquée par écrit.

Article 6 – Garantie

Si des événements susceptibles d'influencer la solvabilité du client (restructuration, changement d'actionariat...) devaient survenir en cours d'exécution du contrat, nous nous réservons le droit, même après l'exécution partielle d'un contrat, d'exiger du client une garantie supplémentaire de bonne exécution de ses engagements. Le refus de satisfaire à cette condition nous confère le droit d'annuler la totalité du contrat ou le cas échéant, la partie de celui-ci restant à exécuter et en tout cas, de suspendre directement toute expédition sans mise en demeure préalable.

Article 7 – Réserve de propriété

1. Nous nous réservons la propriété des marchandises livrées jusqu'au paiement complet de toutes les dettes que notre client a à notre égard, de quelque chef que ce soit, en ce et y compris les dettes non échues ou futures.
2. Jusqu'à entière exécution des obligations contractuelles de notre client, nous nous réservons le droit d'exercer un droit de rétention sur toutes marchandises non encore livrées à celui-ci et/ou sur des marchandises que le client nous aurait éventuellement remises pour l'exécution d'un travail.

Article 8 – Conditions et défauts de paiement

1. Conditions: Toutes nos factures sont payables à 30 jours de date facture sur notre compte à moins qu'il n'en soit convenu par écrit autrement entre parties.
2. Défauts: Le défaut de paiement, même partiel, d'une facture ou d'un effet de commerce à l'échéance, a pour conséquence que :
 - a) toutes les autres créances non apurées, échues ou non échues, y compris les lettres de change non échues, deviennent immédiatement exigibles
 - b) tous les rabais et facilités de paiement accordés par nous deviennent caducs
 - c) tous les montants dus produisent de plein droit et sans mise en demeure, un intérêt annuel égal au taux d'intérêt légal majoré de 2 % et seront augmentés de 15 % pour la partie du montant inférieure ou égale à 2.480 € et de 10 % pour la partie supérieure à 2.480 € avec un minimum de 50 € à titre d'indemnité forfaitaire irréductible pour nos frais d'encaissement extrajudiciaire
 - d) nous sommes en droit, sans mise en demeure préalable, ni intervention judiciaire, de considérer le(s) contrat(s) en cours comme intégralement ou partiellement résolu(s) aux torts du client ou d'en suspendre partiellement ou totalement l'exécution.

Article 9 – Responsabilité en matière de droits de propriété intellectuelle

Nous n'assumons aucune responsabilité dans l'hypothèse où le travail que nous avons exécuté conformément aux spécifications du client, porterait atteinte par ses caractéristiques, ses fonctionnalités ou ses potentialités... aux droits de propriété intellectuelle, commerciale ou industrielle d'un tiers. Nous n'assumons pas d'avantage de responsabilité dans l'hypothèse où l'usage fait par le client des marchandises livrées, seules ou en combinaison avec d'autres éléments, porterait atteinte à un tel droit.

Le client est tenu de nous garantir entièrement contre toutes actions éventuelles de tiers à ce sujet et de nous indemniser intégralement de toutes condamnations, frais et autres conséquences dommageables directes ou indirectes que nous pourrions encourir suite à de telles actions.

Article 10 – Réclamations

1. Le client mentionnera obligatoirement dans sa réclamation le(s) numéro(s) d'article(s) concerné(s) de même que le(s) numéro(s) de confirmation de commande(s) NMC et/ou le(s) numéro(s) de(s) carton(s) sur le(s)quel(s) se base tout notre système de traçabilité interne. Dans le cas contraire, nous nous réservons le droit de refuser toute réclamation.
2. Le client est seul responsable du montage des marchandises, même s'il a reçu des conseils durant la mise au point, à moins que nous lui ayons donné une garantie écrite correspondante.
3. Toutes les réclamations relatives à des erreurs, des manquements, des non-conformités, des dégâts visibles ou encore des défauts apparents, doivent nous parvenir par écrit au plus tard dans les 8 jours suivant la livraison. En outre, les erreurs, manquants, non-conformités, dégâts et défauts, pouvant être constatés dès réception des marchandises, doivent être mentionnés directement sur les bordereaux de livraison du transporteur. Dans ce dernier cas, en l'absence de commentaires sur le bordereau de livraison, nous ne pourrions accepter la réclamation.
4. Les réclamations relatives à des vices cachés doivent nous être communiquées par écrit au plus tard dans les 8 jours de la découverte du vice et, au plus tard, avant l'expiration d'un délai de 3 mois à dater de la livraison et ce, sous peine de déchéance.
5. Nous couvrons d'éventuels défauts de conception uniquement si nos services ont, expressément par écrit, accepté que nous serions en charge de la conception. La libération finale des échantillons et/ou de la marchandise relève de la responsabilité du client.
6. En toute hypothèse, le droit du client à agir en justice en raison de vice de la marchandise se prescrit dans les six mois d'une réclamation conforme.
7. Aucune réclamation fondée ou non ne constituera pour le client un motif pour retenir un paiement partiel ou total sous peine de l'application de l'article 8.
8. Si la réclamation s'avère recevable et fondée, nos obligations seront limitées :
 - a) en cas d'erreurs ou de non-conformités: au remplacement des marchandises fournies par erreur ou non conformes
 - b) en cas de marchandises manquantes: à la livraison de celles-ci
 - c) en cas de dégâts ou de défauts qui nous sont imputables: à notre choix, soit à la réparation soit au remplacement des marchandises endommagées ou défectueuses dans l'état de finition prévu au contrat et ce à l'exclusion de toute autre indemnité pour quelque cause que ce soit.
9. Nous ne couvrons en aucun cas les dégâts immatériels et/ou pertes financières quelconques, directs ou indirects. L'exécution de nos obligations telles qu'énumérées ci-dessus est subordonnée à la restitution par le client des marchandises livrées par erreur, non conformes, endommagées ou défectueuses. Notre remplacement/indemnisation se limitera au prorata du retour.
9. Dans les cas et conditions susmentionnés, nous n'intervenons pour les frais engagés par le client que s'il y a eu un accord préalable et écrit de notre part sur ce point.
10. Le client qui ferait un usage impropre de la marchandise sans respecter p.ex. soit les règles de l'art lors du montage, soit les instructions techniques etc. perdrait tous ses droits quant à notre intervention.

Article 11 – Résiliation du contrat

Si le client ne respecte pas une ou plusieurs de ses obligations, s'il est déclaré en faillite, s'il sollicite un concordat judiciaire ou amiable ou un sursis de paiement, s'il est mis en liquidation, ou encore si ses avoirs sont partiellement ou totalement saisis, nous nous réservons le droit de considérer tout contrat, qu'il ait été partiellement exécuté ou non, comme résilié de plein droit aux torts du client, et ce par le simple envoi d'une lettre recommandée. Nous serons alors en droit d'exiger la restitution des marchandises déjà livrées mais non encore payées et ce en application de la clause de réserve de propriété. Si nous faisons usage du droit de résiliation conféré par les présentes conditions générales ainsi qu'en cas de résolution ou résiliation judiciaire aux torts du client, celui-ci nous serait redevable d'une indemnité forfaitaire et irréductible égale à 30 % du montant de la partie de la commande non encore exécutée sous réserve pour nous d'établir un préjudice supérieur.

Article 12 – Lieu d'exécution, droit applicable et tribunal compétent

1. Le lieu d'exécution du contrat est le lieu de notre siège social.
2. Les relations contractuelles avec le client sont soumises au droit belge.
3. Le tribunal compétent est celui du lieu de notre siège social (le tribunal de Verviers ou d'Eupen selon notre choix).

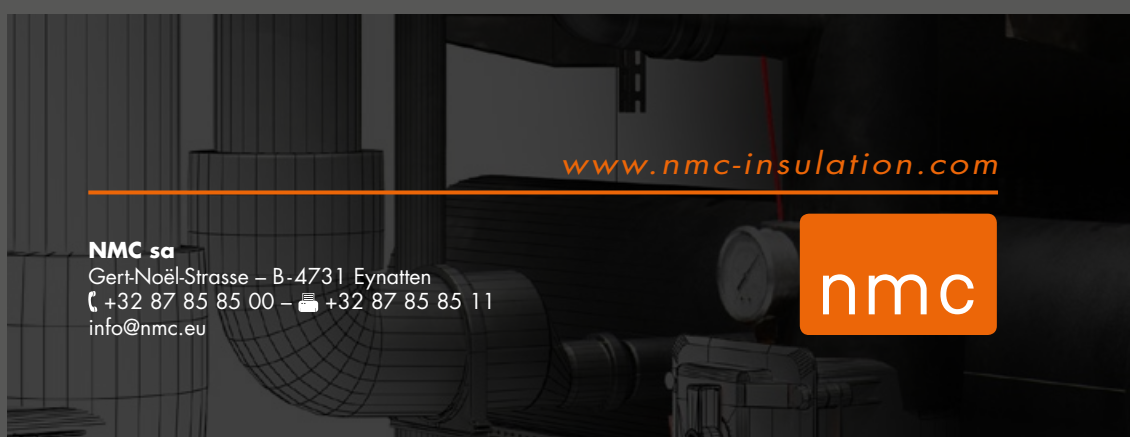
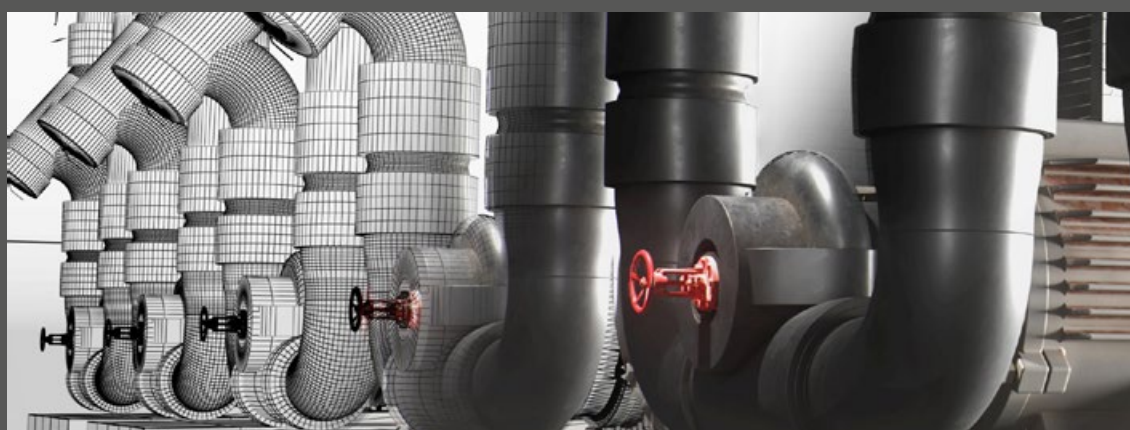
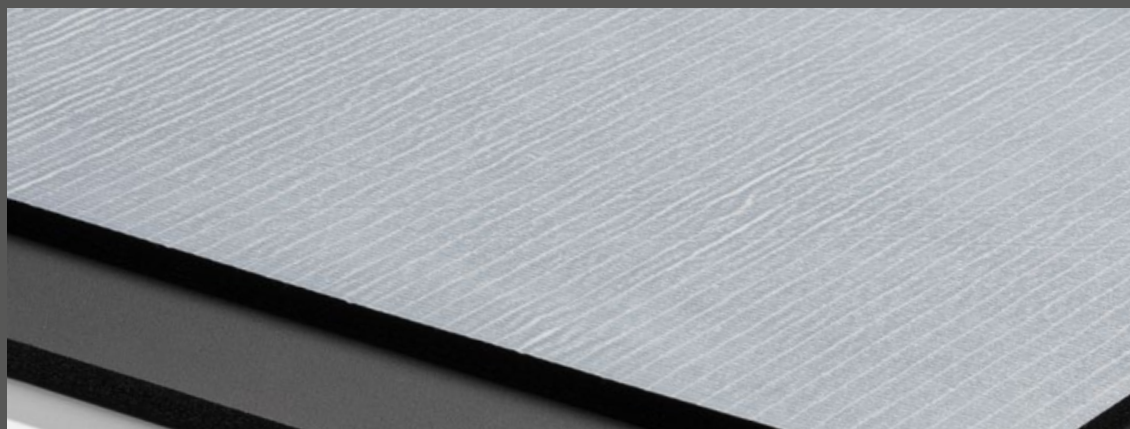
PERSONNES DE CONTACT



Area Manager Belux
Bruno Schwall
☎ + 32 475 605 200
bruno.schwall@nmc.be

Business Unit Manager
Joël Franck
☎ +32 87 85 85 22
joel.franck@nmc.be

Service interne des ventes
Belux
Elena Nemtsova
☎ + + 32 87 85 86 96
elena.nemtsova@nmc.be



www.nmc-insulation.com

NMC sa
Gert-Noël-Strasse – B-4731 Eynatten
☎ +32 87 85 85 00 – 📠 +32 87 85 85 11
info@nmc.eu

nmc