



PowerSensor özellikli LED arka aydınlatmalı LCD monitör

- B Line
- 22 (54,6 cm / 21,5 inç diag.)
- Full HD (1920 x 1080)

221B6QPYEB/00

Net görüntüler, verimli performans

PowerSensor ile enerjiden tasarruf sağlar

Philips PowerSensor AH-IPS LED ekran %65 oranında geri dönüştürülmüş plastik ve PVC'den üretilmiştir, BFR içermeyen kasası gerçek anlamda çevre dostudur

Faydaları

Kusursuz performans

- AH-IPS ekran, canlı renklere sahip harika görüntüler sunar
- Flicker-free teknolojiyle gözleriniz daha az yorulur
- SmartImage ile hafızaya alınmış optimum görüntü ayarı

Herkes için tasarlandı

- SmartErgoBase, kullanıcı dostu ergonomik ayar yapılmasını sağlar
- Düşük çerçeve-masa yüksekliğiyle maksimum okuma konforu

Kullanımı kolay

- Multimedya için dahili stereo hoparlör
- Kolay bağlantı için 4 portlu USB Hub
- Maksimum görüntü için DisplayPort bağlantısı

Sürdürülebilir çevreci tasarım

- PowerSensor enerji maliyetlerini %80'e varan oranda azaltır
- 0 watt düğme sayesinde sıfır güç tüketimi
- TCO Edge ile %65 oranında geri dönüştürülmüş plastik

PHILIPS

Özellikler

AH-IPS teknolojisi



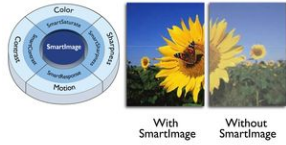
Bu en yeni Philips ekran, daha üstün renk çözünürlüğü, tepki süresi ve güç tüketimi sunan gelişmiş AH-IPS paneller kullanır. Standart TN panellerin aksine AH-IPS paneller, 178 derece genişliğindeki açılarda ve dönme modunda bile renk tutarlılığı sunar. Dikkat çekici performansı ile AH-IPS, fotoğraf rötuşu, grafik uygulamaları ve web'de gezinme gibi her zaman renk doğruluğu ve tutarlı parlaklık gerektiren uygulamalar için idealdir.

Flicker-free teknolojisi



LED arka aydınlatmalı ekranlarda parlaklığın kontrol edilme şekli nedeniyle bazı kullanıcıların ekranlarında titreşim olur. Bu durum gözün yorulmasına yol açar. Philips Flicker-free Teknolojisi, parlaklığı düzenlemek için uyguladığı yeni çözümle daha konforlu bir izleme deneyimi için titreşimi azaltır.

SmartImage



SmartImage, ekranınızda görüntülenen içeriği analiz ederek size en iyi ekran performansını sunan benzersiz ve öncü bir Philips teknolojisidir. Kullanıcı dostu bu arayüz İş, Fotoğraf, Film, Oyun, Ekonomi gibi çeşitli modlar arasında uygulamaya en uygun olanı seçmenizi sağlar. Yaptığınız seçime bağlı olarak SmartImage; kontrastı, renk doygunluğunu, fotoğraf ve videoların netliğini dinamik olarak optimum hale getirerek mükemmel bir ekran performansı sunar. Ekonomi modu önemli ölçüde enerji tasarrufu sağlar. Tüm bunlar tek bir düğmeyle gerçek zamanlı olarak elinizin altında!

SmartErgoBase



SmartErgoBase, ergonomik ekran konforu sunan ve kabloların düzenlenmesini sağlayan bir monitör ayağıdır. Ayağın kullanıcı dostu yüksekliği, yana yatma özelliği, eğilme özelliği ve dönme açısı ayarları monitörün yorgun geçen bir günün fiziksel gerginliğini azaltacak ve maksimum konforu sağlayacak şekilde konumlandırılması için ayarlanabilir; kablo düzenleme özelliği kablolardan kaynaklanan dağınıklığı azaltır, çalışma alanını düzenli tutar.

Düşük çerçeve-masa yüksekliği



Gelişmiş SmartErgoBase sayesinde Philips monitörü neredeyse masa seviyesine kadar alçaltarak rahat görüş açısı sağlanır. Düşük çerçeve-masa yüksekliği bilgisayarda çalışırken bifokal, trifokal veya progresif camlı gözlük kullananlar için çok uygundur. Ayrıca boyu farklı uzunluklardaki kullanıcıların uygun açıyı ve yüksekliği ayarlamasına imkan vererek yorgunluğu ve gerginliği azaltır.

Dahili stereo hoparlörler

Bir görüntüleme cihazında dahili olarak bulunan yüksek kaliteli bir çift stereo hoparlör. Modele ve tasarıma göre önden görünür veya alttan, üstten, arkadan, vb. görünmez şekilde olabilir.

4 Portlu USB 2.0 HUB

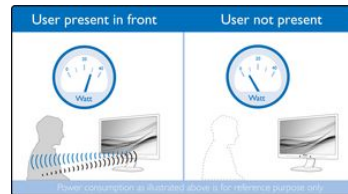
USB Hub'ı, kullanıcının USB bellek cihazları, kamera, portatif HDD, Web kamerası, PDA, Yazıcı ve USB bağlantısı bulunan birçok tak ve çalıştır multimedia cihazını kolayca bağlayabilmesini mümkün kılar. Monitörde bulunan pratik USB 2.0 Hub'ı USB 2.0 sinyallerinin bilgisayara aktarılabilmesini sağlar. Kamera veya HDD gibi monitörün USB Hub'ı tarafından sağlanabilecek olandan daha fazla güç gereksinimi olan birçok cihazın ayrıca açılması gerektiğini unutmayın.

DisplayPort bağlantısı



DisplayPort, herhangi bir dönüştürme olmaksızın PC'den Monitöre dijital bağlantı sağlar. DVI standardından daha yüksek özellikleriyle 15 metreye kadar olan kabloları ve 10,8 Gbps/sn veri aktarımını destekler. Bu yüksek performans ve sıfır gecikme süresiyle, en hızlı görüntülemeyi ve en yüksek yenileme hızlarını elde edersiniz: DisplayPort sadece genel ofis ve ev kullanımı için değil, zorlu oyunlar ve filmler, video düzenleme ve çok daha fazlası için de en iyi seçimdir. Çeşitli adaptörlerin kullanımıyla cihazlar arasında uyumluluk da sağlanır.

PowerSensor



PowerSensor, zararsız kızılötesi sinyaller alıp vererek kullanıcının bulunup bulunmadığını belirleyen ve kullanıcı bulunmadığında monitör parlaklığını otomatik olarak azaltan, böylece enerji maliyetlerini %80'e varan oranda düşüren ve monitörün kullanım ömrünü artıran dahili bir "insan sensörüdür."

Sıfır güç tüketimi

Monitörün arkasında bulunan 0 watt düğmesine basıldığında monitörün AC güç bağlantısı tamamen kesilir. Böylece güç tüketiminiz sıfıra inerek karbon ayak iziniz daha da azalır

TCO Edge

TCO Edge sertifikası, kullandığı çevre dostu etiket programlarına kıyasla çevreyi daha çok düşünen ürünlere verilir. Ürün, standart TCO gerekliliklerini yerine getirdiği gibi, %65'i geri dönüştürülmüş plastikten üretilir, enerjisi verimli kullanır, tehlikeli malzeme kullanımı minimum düzeydedir, ambalajı

%100 geri dönüştürülebilir özelliktedir ve kolayca geri dönüştürülebilecek şekilde tasarlanmıştır. Bu ICT sınıfının en iyisi, son teknoloji ürünü Philips monitör size pek çok avantaj sunmakla kalmayıp çevrenin korunmasına yardımcı oluyor, size de ürünü gönül rahatlığıyla kullanmak kalıyor!

şartlar

Lütfen bunun bir satış öncesi broşürü olduğunu unutmayın. Bu broşürün içeriği, belirtilen tarih ve yukarıda bahsedilen ülke için geçerli olan en güncel bilgilerimizi içermektedir. Bu broşürün içeriği, önceden bildirilmeksizin değiştirilebilir. Philips, bu broşürün içeriği hakkında hiçbir sorumluluk kabul etmez.

Görüntü/Ekran

LCD panel tipi	AH-IPS LCD
Arka aydınlatma tipi	W-LED sistemi
Panel Boyutu	54,6 cm / 21,5 inç
Etkin izleme alanı	476,06 (Y) x 267,79 (D)
En-boy oranı	16:9
Optimum çözünürlük	60 Hz'de 1920 x 1080
Tepki süresi (tipik)	5 ms (Griden Griye)*
Parlaklık	250 cd/m ²
Kontrast oranı (tipik)	1.000:1
SmartContrast	20.000.000:1
Piksel aralığı	0,248 x 0,248 mm
İzleme açısı	178° (Y) / 178° (D)
	C/R > 10 ise
Görüntü güçlendirme	SmartImage
Ekran renkleri	16,7 M
Tarama Frekansı	30 - 83 kHz (Y) / 56 - 76 Hz (D)
sRGB	Evet

Bağlantı

Sinyal Girişi	DisplayPort DVI-D (dijital, HDCP) VGA (Analog)
USB	USB 2.0 x 4
Sync Girişi	Ayrı Sync Sync Yeşil
Ses (Giriş/Çıkış)	PC ses girişi Kulaklık çıkışı

Kullanılabilirlik

Dahili Hoparlörler	2 W x 2
Kullanıcı rahatlığı	SmartImage Ses seviyesi PowerSensor Menü
Kontrol yazılımı	Açık/Kapalı
OSD Dilleri	SmartControl Premium Brezilya Portekizcesi Çekçe Felemenkçe İngilizce Fince Fransızca Almanca Yunanca Macarca İtalyanca Japonca Korece Lehçe Portekizce Rusça Basitleştirilmiş Çince İspanyolca İsveççe Klasik Çince Türkçe Ukraynaca
Diğer kolaylıklar	Kensington kilidi VESA montaj (100x100 mm)
Tak ve Çalıştır Uyumluluğu	DDC CI Mac OS X sRGB Windows 8.1 / 8 / 7

Stand

Yükseklik ayarı	130 mm
Rotasyon	90 derece
Yana yatma	-175/+175 derece
Eğilme	-5/20 derece

Güç

Ekonomik mod	13,4 W (tipik)
Açık modu	14,79 W (tipik) (EnergyStar 6.0 test yöntemi)
Bekleme modu	< 0,3 W (tipik)
Kapalı modu	AC düğmesiyle sıfır watt
Güç LED göstergesi	Çalışma - Beyaz Bekleme modu-Beyaz (yanıp sönen)
Güç kaynağı	Dahili 100-240 VAC, 50-60 Hz

Boyutlar

Standla birlikte ürün (maks. yükseklik)	511 x 483 x 227 mm
Standsız olarak ürün (mm)	511 x 319 x 52 mm
mm olarak ambalaj (GxYxD)	565 x 422 x 184 mm

Ağırlık

Standla birlikte ürün (kg)	4,90 kg
Standsız olarak ürün (kg)	3,10 kg
Ambalajla birlikte ürün (kg)	6,78 kg

Çalışma koşulları

Sıcaklık aralığı (çalışma)	0°C - 40°C °C
Sıcaklık aralığı (saklama)	-20°C - 60°C °C
Bağıl nem	%20-80 %
Yükseklik	Çalışma: 3658 m (+12.000 ft), Çalışmama: 12.192 m (+40.000 ft)
MTBF	30.000 saat

Sürdürülebilirlik

Çevre ve enerji	EnergyStar 6.0 PowerSensor EPEAT Gold* TCO edge RoHS
Geri dönüştürülebilir ambalaj malzemesi	100 %
Geri dönüştürülmüş plastik	%65
Spesifik Maddeler	PVC / BFR içermeyen kasa Cıva içermez Kurşunsuz

Uyumluluk ve standartlar

Yasal Onaylar	BSMI CE İşareti cETLus FCC Sınıf B GOST SASO SEMKO
---------------	--

Kasa

Ön çerçeve
Arka kapak
Ayak

TCO 6.0
TUV Ergo
TUV/GS
WEEE

Siyah
Siyah
Siyah

Kaplama

Doku

Kutuda neler var?

Monitör ve stand
Kablolar
Kullanıcı Belgeleri

evet
VGA, DVI, Ses, Güç
evet

* "AH-IPS" adı / ticari markası ve söz konusu teknolojilere ait patentler ilgili sahiplerinin mülkiyetindedir.

* EPEAT Gold veya Silver, sadece Philips ürününün tescil edildiği yerlerde geçerlidir. Ülkenizdeki tescil durumunu öğrenmek için lütfen www.epeat.net adresini ziyaret edin.

* Tepki süresi değeri SmartResponse'a eşittir



Bilgi deęiřimi
2018, Ekim 26

Version: 4.1.1
EAN: 8712581724573

© 2018 Koninklijke Philips N.V.
Tüm hakları saklıdır.

Teknik özellikler önceden bildirilmeksizin deęiřtirilebilir. Ticari markalar Koninklijke Philips N.V. veya ilgili sahiplerine aittir.

www.philips.com