



Weißer Standhalterung für Microsoft Hub2

VFM-F10/HB EU SAP: 6369806
VFM-F10/HB KIT EU SAP: 5542064
vav.link/de/vfm-f10-hb

Tragbare Digital-Flipchart-Standhalterung
Für Microsoft Hub2
Bildschirmbefestigung im Hoch- oder Querformat
Kabelmanagement in den Stützen
Große Lenkrollen (10,2 cm)
Lässt sich von 7° bis in die Vertikale neigen

Die VFM-F10 Standhalterung von Vision verfügt über eine dem Benutzer zugeneigte Ästhetik, die Stabilität vermittelt. Große Räder erleichtern die Handhabung, und die Geometrie ist stolpersicher gestaltet, so dass der Benutzer so natürlich wie möglich mit dem Bildschirm interagieren kann, während die strengen UL1678-Vorschriften zur Stabilität erfüllt werden.

Die filigrane Struktur *passt perfekt* zum Hub2 von Microsoft.



UL1678-Zulassung

Um diese Zulassung zu erhalten, wird der Bildschirm montiert, die Räder werden verriegelt und der Boden in jede Richtung um 10° geneigt; dabei darf die Halterung nicht umkippen. Dies begrenzt die Nutzlast dieser Standhalterung auf 45 kg (99 lb).

350 x 350 Halo

Der Halo passt perfekt zur runden „Beule“ an der Rückseite des Hub2.

Hoch- oder Querformat

Der Hub2 kann entweder im Quer- oder Hochformat an der Halterung befestigt werden.

Und im Sitzen?

Benutzer, die sich setzen wollen, können den Hub nach vorn neigen, um so Blendung zu verringern und sicherzustellen, dass die Konferenzkamera auf sie gerichtet ist. Für Benutzer im Stehen ist der Bildschirm in einem Winkel von 7° ausgerichtet.

Lenkrollen, 10,2 cm

Für die Medizintechnik geeignete Rollen 4" (100 mm) gleiten über Unebenheiten, sodass sich die Halterung auch auf weichem Teppich leicht ziehen lässt. Die großen Lenkrollen reduzieren Erschütterungen an Ihrer teuren AV-Ausrüstung. Alle Lenkrollen können verriegelt werden.

Kabelmanagement

Kabel können unsichtbar im unteren Bereich der hinteren Stützen verlegt werden. Das hervorragende Kabelmanagement verringert die Gefahr, mit den Lenkrollen beim Ausrichten der Standhalterung über die Kabel zu rollen.

Aufklappbare Ablage

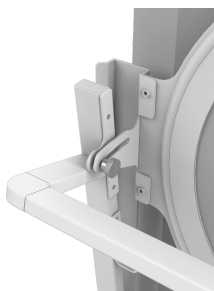
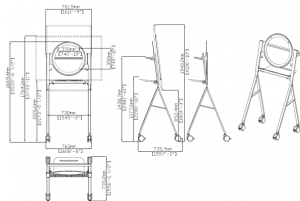
Die rückwärtige Ablagefläche ist 460 mm breit – groß genug für Laptop samt Maus. Wird sie nicht benötigt, so kann sie einfach eingeklappt oder abgenommen werden.

Kabelhaken

Zwei üppig dimensionierte Haken im rückwärtigen Teil nehmen die Kabel auf, sodass sie außer Sicht sind. Besonders praktisch für Netzverlängerungskabel oder wenn die Halterung bewegt werden muss.

Nebeneinander

Die Beine sind nicht ausladender als der Bildschirm im Hochformat, sodass mehrere Bildschirme lückenlos nebeneinander aufgestellt werden können.



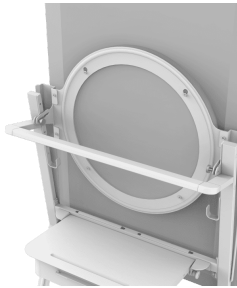


Passieren von Türöffnungen

Mit einer Tiefe von nur 652 mm passt diese Standhalterung problemlos durch jede Türöffnung.

Optionale Hub-Batteriehalterung

Für die Microsoft APC-Batterie des Hub2 ist eine Halterung unterhalb der Ablage erhältlich, wo sie nicht stört. [VFM-F10BATT](#) [EU SAP: 5674216]



MANUAL

Manual

EN PDF 224.66 KB

files.visionaudiovisual.com/products/VFM-F10-HB/manuals/VFM-F10-HB_manual.pdf

CAD

Dims

PDF 90.46 KB

files.visionaudiovisual.com/products/VFM-F10-HB/cad/VFM-F10HALO_dims.pdf

Cad

ZIP 19.50 MB

<files.visionaudiovisual.com/products/VFM-F10-HB/cad/VFM-F10-HB.zip>

IMAGE

Product Images

ZIP 25.65 MB

<files.visionaudiovisual.com/products/VFM-F10-HB/images/VFM-F10-HB.zip>

HB landscape

PNG 1.47 MB

files.visionaudiovisual.com/products/VFM-F10-HB/images/VFM-F10_HB_landscape.png

Dims

PNG 223.32 KB

files.visionaudiovisual.com/products/VFM-F10-HB/images/VFM-F10-HB_dims.png

HB tilt

PNG 4.82 MB

files.visionaudiovisual.com/products/VFM-F10-HB/images/VFM-F10_HB_tilt.png

HB rear angle

PNG 1.79 MB

files.visionaudiovisual.com/products/VFM-F10-HB/images/VFM-F10_HB_rear_angle.png

HB close up

PNG 5.95 MB

files.visionaudiovisual.com/products/VFM-F10-HB/images/VFM-F10_HB_close_up.png

HB

PNG 1.50 MB

files.visionaudiovisual.com/products/VFM-F10-HB/images/VFM-F10_HB.png

HB front w display transparent landscape

PNG 0.98 MB

files.visionaudiovisual.com/products/VFM-F10-HB/images/VFM-F10_HB_front_w_display_transparent_landscape.png

Rear angle w display shelf up

PNG 1.81 MB

files.visionaudiovisual.com/products/VFM-F10-HB/images/VFM-F10-HB_rear_angle_w_display_shelf_up.png

Image 5

PNG 4.34 MB

<files.visionaudiovisual.com/products/VFM-F10-HB/images/5.png>

Rear angle

PNG 1.10 MB

files.visionaudiovisual.com/products/VFM-F10-HB/images/VFM-F10-HB_rear_angle.png

Rear angle shelf up

PNG 1.11 MB

files.visionaudiovisual.com/products/VFM-F10-HB/images/VFM-F10-HB_rear_angle_shelf_up.png

Rear angle w display

PNG 1.80 MB

files.visionaudiovisual.com/products/VFM-F10-HB/images/VFM-F10-HB_rear_angle_w_display.png

Menu 1

PNG 357.64 KB

files.visionaudiovisual.com/products/VFM-F10-HB/images/VFM-F10-HB_menu-1.png

SPECIFICATIONS

PRODUKTABMESSUNGEN

siehe Zeichnung

PACKMASS

VFM-F10/WH: 1400 x 700 x 90 mm (Länge x Breite x Höhe) VFM-F10HALO: 655 x 590 x 110 mm (Länge x Breite x Höhe)

PRODUKTGEWICHT

VFM-F10/WH: 22,9 kg VFM-F10HALO: 5,0 kg

VERPACKUNGSGEWICHT

VFM-F10/WH: 26,4 kg VFM-F10HALO: 6,0 kg

ZULÄSSIGE BELASTUNG (NUTZLAST)

45 kg

ZULÄSSIGE BELASTUNG DER ABLAGE

5 kg

KONSTRUKTIONSMATERIAL

Stahl

FARBE

Weiß

GARANTIE

From July 2021 all parts including the battery bracket will come in one box: VFM-F10/HB [EU SAP: 6369806 / US SAP: tba]

EINGEHALTENE STANDARDS

REACH, UL1678

BESTELLNUMMER SET

VFM-F10/HB Set [EU SAP: 5542064 / US SAP: folgt] Lieferumfang: 1 x VFM-F10/WH [EU SAP: 5252503 / US SAP: 13777628] 1 x VFM-F10HALO [EU SAP: 5539032 / US SAP: folgt] Optionales Zubehör: 1 x VFM-F10BATT [EU SAP: 5674216 / US SAP: folgt]

VISION