

**NESITE®**

Pavimenti sopraelevati ad alte prestazioni  
High performance raised floor



Benvenuti nei prossimi 40 anni di Nesite  
Welcome to Nesite's next four decades



**40**  
anni di storia e di esperienza  
years of experience

**6.500**  
clienti soddisfatti  
satisfied customers

**15.000**  
mq di superficie produttiva  
sqm of productive areas

## Company Profile



Nesite, con un'esperienza di 40 anni, è produttore originale ed esclusivo di pavimenti sopraelevati per un'ampia gamma di applicazioni nell'edilizia commerciale ed industriale.

Oggi il marchio Nesite, unitamente a macchinari, attrezzature, brevetti, certificazioni e quant'altro pertinente al prodotto, è di proprietà esclusiva di Transpack Group Service SPA.

Con il nuovo polo produttivo negli Emirati Arabi, operativo dal 2009, Nesite ha dato il via ad un nuovo ed importante processo di internazionalizzazione.

Nesite, with 40 years experience in this field is an original and exclusive manufacturer of raised floors for a wide range of applications in commercial and industrial buildings.

Nowadays the Nesite brand, together with machines, equipments, patents, certifications and everything connected to the product, is exclusively owned by Transpack Group Service SPA.

With its new production area in the Arab Emirates, open since 2009, Nesite started a new important internationalization process.

**10.000.000**

mq di pavimento posato in tutto il mondo  
sqm of floors installed all over the world

**1.400.000**

mq di capacità produttiva annua  
sqm annual average production capacity



▲ Fase di lavorazione dei pannelli nello stabilimento produttivo Italia  
Panels manufacturing in the Italian production area



▲ Fase di lavorazione dei pannelli nella nuova sede produttiva UAE  
Panels manufacturing in the UAE production area

## Processo produttivo Production process



La produzione Nesite del Sistema Access Floor avviene con l'utilizzo di moderne tecnologie, in collegamento con il centro Ricerca e Sviluppo dell'azienda, secondo severi parametri di qualità.

Ogni dettaglio del Sistema Access Floor è attentamente controllato.

Le strutture ed i pannelli caratterizzano non solo l'estetica ma anche le prestazioni dell'intero pavimento.

Nesite Access Floor System production is based on modern technologies, thanks to the company Research and Development department, according to severe quality parameters.

Every Access Floor System production is carefully checked.

Structures and panels not only characterize floor aesthetics, but also its performance.

▲ Fasi di lavorazione delle strutture nello stabilimento di Padova - Italia  
Structures manufacturing in the Italian production area of Padua

1964...



**TRADIZIONE E INNOVAZIONE**

**1964**

Nasce Hiross, azienda produttrice di sistemi industriali di condizionamento e pavimento sopraelevato

**1964-1990**

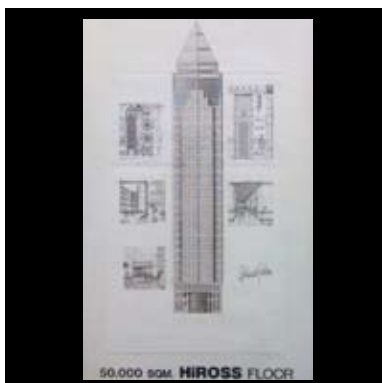
Hiross diventa leader di mercato e uno dei più grandi produttori di pavimento sopraelevato in Europa

**1996**

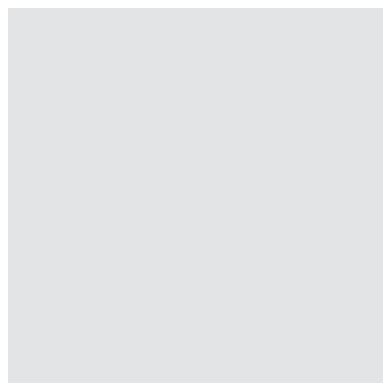
Nesite acquisisce tutti i macchinari, il know how, i certificati, i brevetti e il personale della divisione del pavimento sopraelevato Hiross e crea un'azienda specializzata nel settore



Cataloghi Hiross  
Hiross brochures



Messe Turm di Francoforte, 50.000 mq  
Frankfurter Messe Turm, 50.000 sqm



Pavimento sopraelevato Hiross  
Hiross raised floor

**2000-2001**

Certificazione di Qualità ISO 9001 e 14001

**2002**

Nesite apre un secondo sito produttivo a Piove di Sacco (PD) dedicato alla produzione High Class

**2009**

Nesite inaugura il primo sito produttivo negli UAE con l'apertura di Floor System Company, società del Gruppo TGS

**2010**

Transpack Group Service acquisisce il marchio Nesite e apre il proprio ufficio commerciale/showroom presso il Net Center di Padova





2010...

## INNOVATION TIMELINE

**1964**

Hiross, manufacturer of conditioning systems and raised floors, was born.

**1964-1990**

Hiross became market leader and one of the biggest producer of raised floors in Europe

**1996**

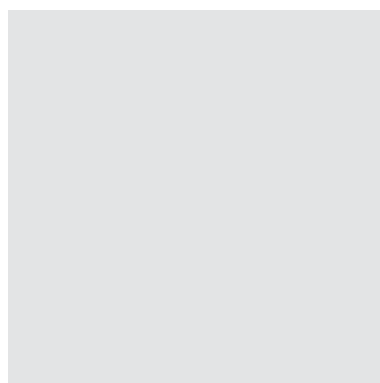
Nesite acquired all the machines, know how, certificates, patents and employees of the raised floor department, and created a specialized company



Stabilimento produttivo a Piove di Sacco  
Production facility in Piove di Sacco



Inaugurazione stabilimento produttivo UAE  
Arab Emirates production facility launch



Net Center. Il nostro nuovo showroom  
Net Center. Our new showroom

**2000-2001**

Nesite obtained quality certification ISO 9001 and 14001

**2002**

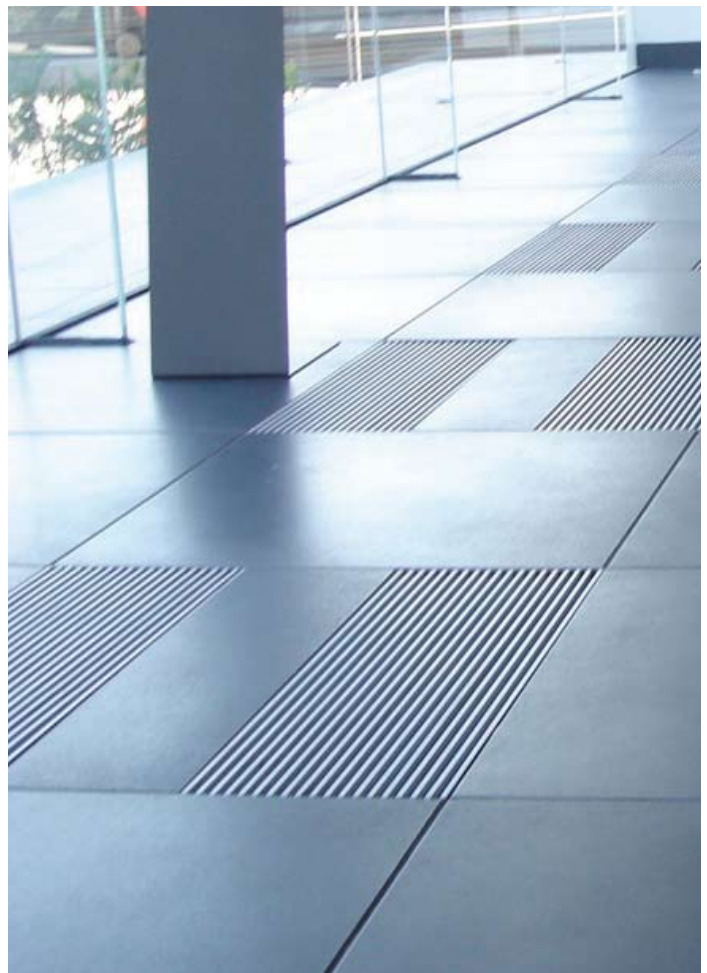
Nesite opened a second production facility in Piove di Sacco Italy, dedicated to High Class production

**2009**

Nesite started the first production facility in UAE with the Floor System Company launch, a TGS group company

**2010**

Transpack Group Service acquired Nesite brand, and opened a commercial sales office and showroom in Padua Net Center



# Prodotti Products

Pannelli e Finiture  
Panels and Finishing

Anime  
Panel Core

Strutture  
Substructure

Accessori  
Accessories



Funzionalità e Comfort  
Functionality and Comfort

▲ Campagna pubblicitaria strutture antiscricchiolio Nesite 2010  
2010 Nesite no squeaking structures advertising campaign

## Pannelli e Finiture Panels and Finishing

La cura dei singoli dettagli caratterizza il pavimento sopraelevato Nesite.

Progettato e realizzato per qualsiasi utilizzo, consente di adattarsi a tutti gli ambienti.

Due le linee di produzione: Standard Line e High Class.

Nesite raised floor is characterized by the care for any single detail.

Produced and realized for any use, Nesite raised floor can be adapted to any environment.

Two production lines, Standard and High Class.



Qualità e Perfezione  
Quality and Perfection

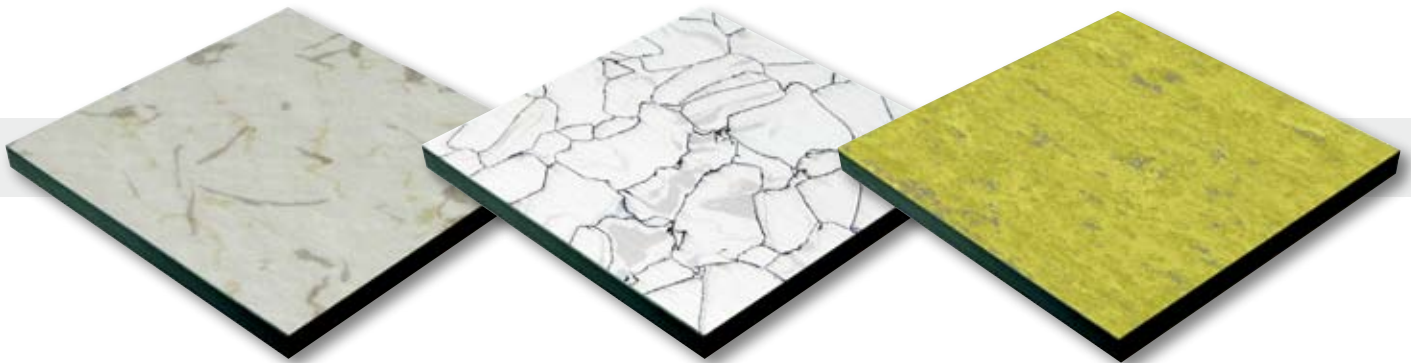
▲ Sede Bianchi 1770

Pannelli e Finiture  
Panels and Finishing

## Standard Line

Nessun limite alla creatività di chi progetta.  
Ampia scelta di finiture per adattarsi allo spirito di ogni progetto.  
Qualità e raffinatezza di materiali per esaltare la bellezza di tutti gli ambienti.

No limit to the creativity of the designers.  
Wide choice of coverings, to obtain the most suitable solution to the style of every project.  
Quality and finesse of materials to enhance the beauty of every environment.



**LAMINATO PLASTICO**

Lastra rigida costituita da fogli di carta Kraft impregnata di resina fenolica e da uno strato melaminico decorativo.

Indicato per uffici con livello di traffico medio-alto, locali tecnici e sale computer.

**VINILE**

Piastrella flessibile ottenuta da cloruro di polivinile, inerti riempitivi, plastificanti e coloranti miscelati in ciclo diverso.

Indicato per uffici con livello di traffico medio, ospedali, CED, locali tecnici, studi televisivi, ecc.

**LINOLEUM**

Prodotto naturale composto da un impasto di olio di lino, resina, farina di sughero, farina di legno, cariche minerali, pigmenti coloranti, calandrato su tela di juta naturale.

Indicato per uffici con livello di traffico medio, banche, sale computer, locali tecnici, ecc.

**HIGH PRESSURE LAMINATE**

Rigid sheet made of phenolic resin-soaked kraft paper and of decorative melamine layer.

Applications: Offices with medium and high traffic level, computer rooms, etc.

**VINYL**

Flexible tile obtained from polyvinyl chloride, filler inerts, plasticizers and dyes, mixed at different production cycles.

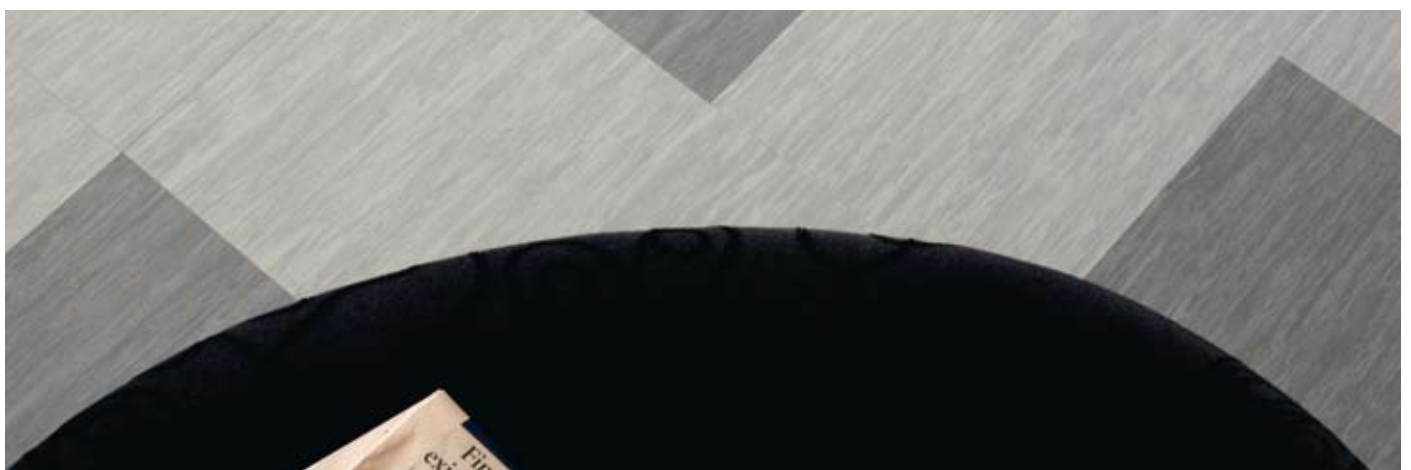
Applications: Offices with medium traffic level, TV studios, hospitals, data center, technical room, etc.

**LINOLEUM**

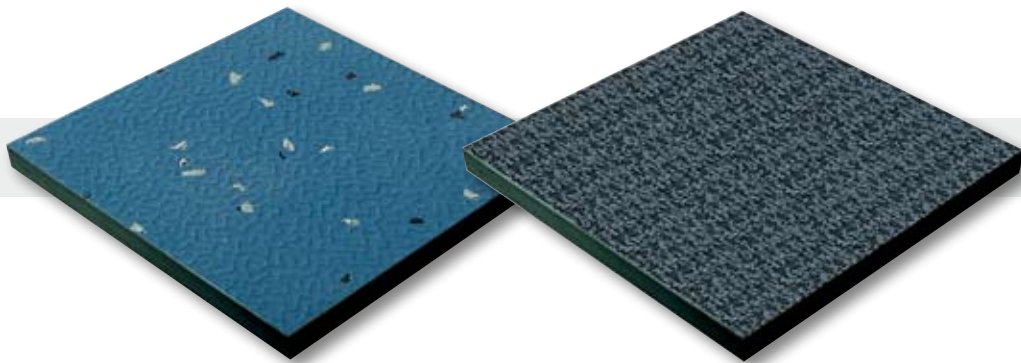
Flexible tile composed by wood and cork flour, linseed oil, natural resins, pigments, jute backing.

Applications: Offices with medium traffic level, computer rooms, etc.

Sono disponibili ulteriori finiture oltre a quelle esposte. / Besides showed ones, more finishings are available.







### GOMMA

Materiale flessibile composto da una mescolanza omogenea di gomme sintetiche, cariche minerali rinforzanti e pigmenti coloranti naturali.

Indicato per uffici con livello di traffico medio, halls, aeroporti, call center, ecc.

### RUBBER

Flexible tile made of homogeneous mixture of synthetic rubbers and stabilizing mineral charges.

The mixture is then glazed and vulcanized in its mould.

Applications: Offices with medium traffic level, halls, airports, call center, etc.

### MOQUETTE

**Moquette autoposante e moquette incollata**

Dimensioni standard 50x50 cm (da posare sui pannelli con copertura in alluminio o acciaio).

Disponibile anche in versione incollata al pannello in formato 60x60 cm.

Indicato per uffici con livello di traffico medio, halls, aeroporti, call center.

### CARPET

**Loose-lay carpet and carpet glued on panels**

Standard size 50x50 cm (to be laid on panels with top covering aluminium and steel).

Available also glued on the panel, size 60x60 cm.

Applications: Offices with medium traffic level, halls, airports, call center.





Eleganza e Prestigio  
Elegance and Prestige

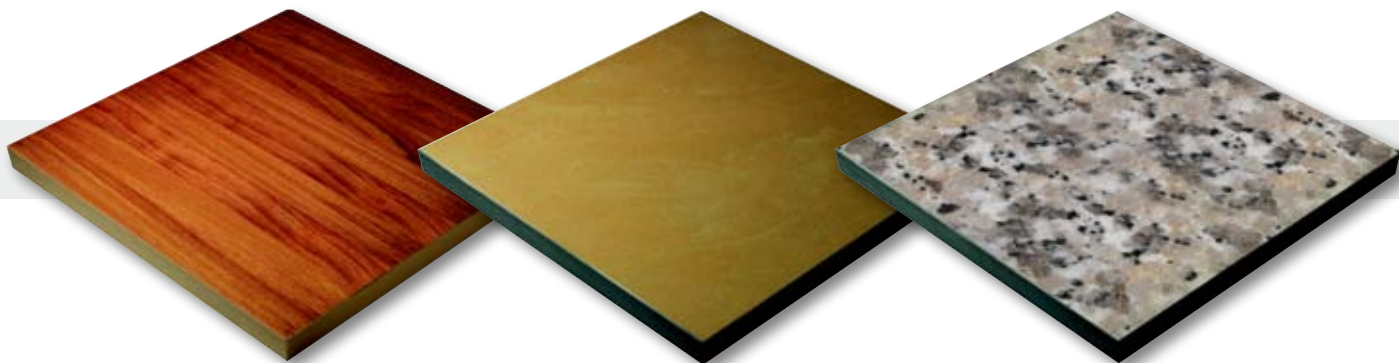
▲ Cassa Rurale Tuenno

Pannelli e Finiture  
Panels and Finishing

## High Class

High Class presenta i pavimenti sopraelevati più eleganti e preziosi: il legno con tutto il suo calore, il marmo con il suo millenario fascino, la ceramica con la sua versatilità.

High Class presents one of the most elegant and precious raised floors in the market: wood, with all its warmth; marble with its ancient fashion; gres of ceramic with its versatility.



**LEGNO NATURALE**

Legno naturale, disponibile in varie tipologie (rovere, iroko, doussié, ciliegio, ecc.) e su più formati, per garantire eleganza e prestigio ai vostri progetti.

**GRES**

Quadrotto composto da argilla, quarzo, caolino e feldspato, ottenuto per sinterizzazione ad una temperatura di oltre 1200 °C.  
Versatile con elevata resistenza all'usura.

**GRANITO NATURALE**

Materiale di cava a decorazione fine ripetuta, a grana dura.  
Indicato per uffici direzionali e aree a traffico medio-alto.  
Antistatico naturale.

**NATURAL WOOD**

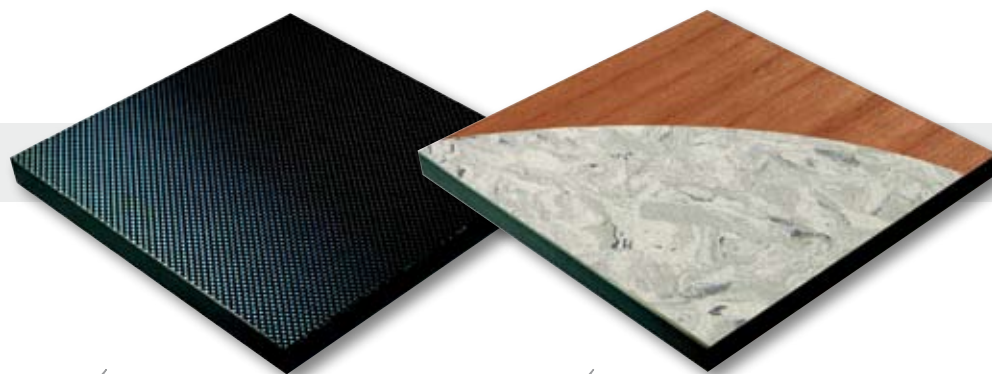
Natural wood, different types available (oak, iroko, doussié, cherrywood, etc.) Available in various sizes to guarantee elegance and prestige on your projects.

**GRES**

Tiles made of clay, quartz, kaolin and feldspar and obtained by sintering the materials at over 1200 °C.  
High wear resistance and versatility.

**NATURAL GRANITE**

Coarse grained quarry material, with repeated thin designs.  
High class offices, areas with medium-high traffic level.  
Naturally antistatic.



**ACCIAIO DECORATO**

Per ambienti moderni e di prestigio.  
Disponibile in diverse finiture e colori.

**PANNELLI SPECIALI**

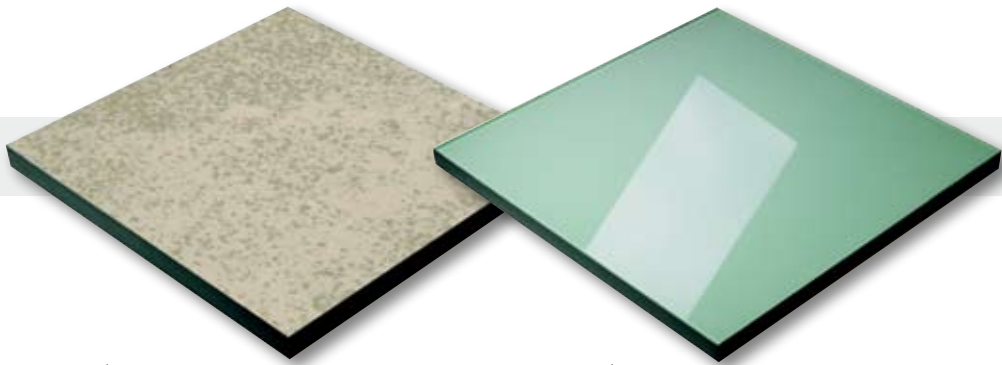
Pannelli con finiture, loghi o immagini speciali garantiscono al pavimento esclusività e innovazione.  
Richieste che lo staff tecnico di Nesite è in grado di evadere quotidianamente con estrema rapidità.

**DECORATED STEEL**

For prestigious and modern environments.  
Available in different finishing and colours.

**SPECIAL PANELS**

Panels with finishing, logos and special images guarantee exclusive and innovative floors.  
Nesite technical staff can meet daily demand extremely rapidly.



### MARMO NATURALE

Materiale di cava a decorazione venata o disegno espanso; generalmente a base calcarea.  
Indicato per ambienti con basso livello di traffico.  
Antistatico naturale.

### NATURAL MARBLE

Natural quarry material, with veined decoration or expanded design, usually with a calcareous base.  
Suitable for prestigious environments with low traffic.  
Naturally antistatic.

### VETRO

Nella linea di prodotti High Class di Nesite il pannello in vetro si distingue per eleganza e innovazione, disponibile nelle versioni trasparente e opaca.

### GLASS

In the High Class line the glass panel stands out for elegance and innovation, available both transparent and opaque versions.

Sono disponibili ulteriori finiture oltre a quelle esposte. / Besides showed ones, more finishings are available.





Una gamma di soluzioni per proposte su misura  
A range of solutions for taylor made proposals

## Anime Panel Core

Risultato di una tecnologia di qualità, i pannelli Nesite sono costruiti con materiali diversi e in vari spessori, offrendo un'ampia gamma di applicazioni. Tutti i pannelli sono rifiniti lateralmente con un bordo in materiale plastico semirigido, autoestinguente e antiscricchiolio.

As result of high technology, Nesite panels are manufactured with different materials and various thickness, with a wide range of applications. All panels have a perimetral edge of semirigid plastic material, self-extinguishing and no squeaking.

## ANIME

Le anime che compongono i pannelli Nesite sono di tipologie diverse, studiate in maniera da soddisfare esigenze e utilizzi differenziati.

### Anime in truciolare

L'anima in truciolare è disponibile in due spessori:

**28 mm** abbinato di norma a rivestimenti superiori resilienti (laminato plastico, vinile, linoleum, gomma), viene utilizzato in locali di dimensioni contenute e con scarso calpestio (es.: CED) o impiegato quando l'altezza del pavimento sopraelevato è ridotta.

**38 mm** è il prodotto "base" più diffuso della gamma pannelli Nesite grazie alle sue buone caratteristiche prestazionali e alla possibilità di essere abbinato a tutto il vasto assortimento di rivestimenti superiori come i resilienti, il gres, il parquet, l'acciaio, ecc.

### Anime in composito

Composta da uno strato in truciolare spessore 28 mm ed uno inerte inferiore in solfato di calcio spessore 12,5 mm, rappresenta un perfetto abbinamento tra buone prestazioni di resistenza al fuoco, potere fonoisolante e costi contenuti.

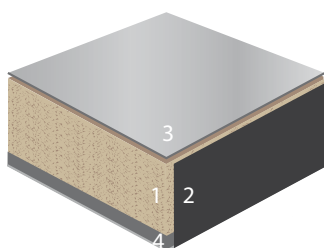
Si abbina generalmente a rivestimenti resilienti ed autoposanti.

### Anime Inerti

Le anime inerti costituiscono il top della gamma in quanto offrono prestazioni ottimali di resistenza e reazione al fuoco, portata, potere fonoisolante e "comfort" al calpestio. Il solfato di calcio è disponibile in due spessori 34 mm e 30 mm.

Entrambi, selezionando lo spessore adeguato, possono essere abbinati a tutti i rivestimenti superiori come i resilienti, il gres, il parquet, i lapidei, l'acciaio, ecc..

Vi sono lo spessore 12,5 mm adatto ad un accoppiamento con i lapidei e il 22 mm conforme alle caratteristiche del gres in ceramica.



## PANEL CORE

Nesite panels can have various core materials, in order to satisfy different requirements and applications.

### Chipboard

Chipboard core is available in 2 thickness:

The **28 mm** one normally combined with resilient coverings (plastic laminate, vinyl, linoleum, rubber) can be used in rooms with low requirements and low traffic (ex.: IDC) or utilized when the height of the raised floor is low.

The **38 mm** one is the "basic" product, very common in Nesite range, thanks to its good performances and to the possibility to be combined with all range of top coverings, such as resilient, gres of ceramic, parquet, steel, ecc.

### Sandwich

The combination of chipboard 28 mm on top and calcium sulphate 12,5 mm gives as result good performances in term of fire resistance and acoustic insulation, at good price.

It is suitable for resilient and loose-lay coverings.

### Inert

Inert cores are the top of the range giving the highest performances in term of fire resistance, fire reaction, mechanical resistance, acoustic insulation, and "comfort" upon walking.

Calcium sulphate is available in two types: 34 mm and 30 mm thick.

Both of them, when choosing the most suitable thickness, can be combined with all top coverings such as resilient, gres of ceramic, parquet, natural stones, steel, etc.

Moreover, there are also the 12.5 mm thick version, suitable to be combined with stones, and the 22 mm perfect with ceramic.

- 1| Anima - Panel Core
- 2| Bordo - Edge trim
- 3| Rivestimento superiore - Top surface
- 4| Rivestimento inferiore - Bottom surface





**PG1 AVZ**

**PG2 AV**

**PG6 ARO**

**PG3 AMW**

**PW4 AB**

**PLT MMH**

**PLN AML**

## RIVESTIMENTI INFERIORI

La parte inferiore del pannello Nesite, a seconda della destinazione d'uso, è rivestita in alluminio, vaschetta d'acciaio o laminato plastico equilibrante. Il foglio d'alluminio agisce da barriera vapore mentre l'acciaio zincato ne incrementa la portata.

Nel caso in cui l'anima del pannello sia in truciolare con spessore di 28 mm e copertura laminato, sulla parte inferiore viene applicato un laminato plastico che garantisce stabilità e bilanciamento a tutto il pannello.

## BOTTOM SURFACES

The bottom surface of Nesite panels, according to the final application, can be made of aluminium, steel tray or balancing plastic laminate.

The aluminium foil protects the panel against dust and improves the electrical conductivity of the floor, while the steel tray increases the mechanical resistance of the panel.

In case of panel core chipboard 28 mm and plastic laminate on top, on bottom surface it is applied a plastic laminate to guarantee stability and balance of the panel.

Digit	<b>PG1</b>	<b>PG2</b>	<b>PG6</b>	<b>PG3</b>	<b>PW4</b>	<b>PLT</b>	<b>PLN</b>
<b>Anima</b> Panel Core	Solfato di calcio Calcium sulphate	Solfato di calcio Calcium sulphate	Solfato di calcio Calcium sulphate	Solfato di calcio Calcium sulphate	Composito Sandwich	Truciolare Chipboard	Truciolare Chipboard
<b>Spessore</b> Thickness	12,5 mm	22 mm	30 mm	34 mm	40,5 mm	38 mm	28 mm
<b>Rivestimento inferiore</b> Bottom surface	Vaschetta acciaio Steel tray	Vaschetta acciaio Steel tray	Alluminio - Primerizzato Vaschetta acciaio Aluminium - Primer Steel tray	Alluminio - Primerizzato Vaschetta acciaio Aluminium - Primer Steel tray	Alluminio Aluminium	Alluminio Vaschetta acciaio Aluminium Steel tray	Alluminio-laminato Vaschetta acciaio Aluminium-laminate Steel tray
<b>Rivestimento superiore</b> Top surface	Lapidei (marmo, granito, pietre naturali) Natural stones (marble, granite)	Gres + lapidei (marmo, granito, pietre naturali) Ceramic + natural stones (marble, granite)	Resilienti, gres, parquet, acciaio, autoposante Resilient coverings, gres, parquet, steel, loose-lay coverings	Resilienti, gres, parquet, acciaio, autoposante Resilient coverings, gres, parquet, steel, loose-lay coverings	Resilienti, gres, parquet, acciaio, autoposante Resilient coverings, gres, parquet, steel, loose-lay coverings	Resilienti, gres, parquet, acciaio, autoposante Resilient coverings, gres, parquet, steel, loose-lay coverings	Resilienti Resilient coverings
<b>Struttura</b> Substructure	Con e senza traversi With and without stringers	Con e senza traversi With and without stringers	Con e senza traversi With and without stringers	Con e senza traversi With and without stringers	Con e senza traversi With and without stringers	Con e senza traversi With and without stringers	Con traversi With stringers



Forza e Flessibilità nel Cuore del Sistema  
Force and Flexibility in the Heart of the System

# Strutture Substructure



▲ Christchurch Civic Building - NZ

**Il Sistema Access Floor Nesite è completato dall'offerta di 6 tipi di struttura, di proprio brevetto e propria produzione.**

**Le caratteristiche principali:**

**Montaggio:** Più facile e preciso con il sistema ad incastro. Un vantaggio per chi installa, ma anche per chi acquista: la manutenzione è più semplice.

**Resistenza:** I traversi (leggeri, medi, ad alta resistenza) sono la soluzione migliore per garantire la giusta stabilità alla struttura.

**Precisione:** La precisione di montaggio è assoluta e soprattutto immediata. Da un pavimento sconnesso a un perfetto pavimento sopraelevato, in un attimo.

**Sicurezza:** La struttura Nesite garantisce la massima sicurezza in qualsiasi situazione, anche per pavimenti con altezze speciali.

**Nesite Access Floor System offert is completed by 6 kinds of structures: all these structures are Nesite patents, and produced by Nesite.**

**Main characteristics:**

**Installation:** The joint system is easier and more precise. This is useful for the installer, but also the maintenance is simpler.

**Resistance:** Stringers (light, medium, heavy) are the best solution to give the substructure the right stability.

**Precision:** Installation precision is maximum and immediate. From an irregular slab you can easily and quickly obtain a perfect raised floor.

**Stability:** Nesite substructure guarantees maximum safety in any project, even with very special heights.

**MPS**



**MPS bassa "Il piccolo genio"**  
**MPS alta "Ideale per gli uffici"**

**Altezze disponibili:** da cm 4 a cm 9 e da cm 11 a cm 60

**Campi d'impiego:** uffici, CED, sale controllo, laboratori, ristrutturazioni ed ogni altro impiego avente requisiti di carico leggero o medio.

**Caratteristiche generali:**

Struttura senza traversi.  
 Massima leggerezza e stabilità.  
 Colonnina di supporto incollata al piano d'appoggio.

**MPS low "The small genius"**  
**MPS high "Suitable for offices"**

**Available heights:** from 4 to 9 cm and from 11 to 60 cm

**Applications:** offices, data center, control rooms, laboratories and any other industrial application with light medium load requirements.

**General characteristics:**

For low raised floor.  
 Substructure without stringers.  
 Maximum lightness and stability.  
 Column glued to the slab.

**MPL**



**MPL bassa e alta "Praticità e risparmio"**

**Altezze disponibili:** da cm 4 a cm 90

**Campi d'impiego:** uffici, CED, sale controllo, laboratori, ristrutturazioni ed ogni altro impiego avente requisiti di carico leggero o medio.

**Caratteristiche generali:**

Struttura con traversi leggeri a sezione trasversale aperta.  
 Garantisce stabilità tra le colonnine anche senza incollare i piedistalli al sottopavimento.  
 Garantisce la continuità elettrica della struttura.

**MPL low and high "Practicality and cost saving"**

**Available heights:** from 4 to 90 cm

**Applications:** offices, data center, control rooms, laboratories and any other industrial application with light/medium load requirements.

**General characteristics:**

For low - medium loads.  
 Substructure with light open section stringers.  
 It guarantees stability between the columns also without gluing the bases to the slab.  
 It guarantees the electrical conductivity of the substructure.

## MPM



### MPM bassa e alta "Resistenza e leggerezza"

**Altezze disponibili:** da cm 4 a cm 90

**Campi d'impiego:** uffici, CED, sale controllo, laboratori, ristrutturazioni ed ogni altro impiego avente requisiti di carico medio.

**Caratteristiche generali:**

Struttura con traversi a resistenza media e sezione trasversale aperta.

Perfetto per piccoli centri elaborazione dati.  
Ideale per uffici nuovi o ristrutturati.

### MPM low and high "Resistance and lightness"

**Available heights:** from 4 to 90 cm

**Applications:** offices, data center, control rooms, laboratories and any other industrial application with medium load requirements.

**General characteristics:**

Substructure with medium open section stringers.  
Perfect for small computer data centres.  
Suitable for new or restructured offices.

## SSH



### SSH "Per una rapida installazione"

**Altezze disponibili:** da cm 11 a cm 90

**Campi d'impiego:** uffici, CED, sale controllo, laboratori, ristrutturazioni ed ogni altro impiego avente requisiti di carico medio.

**Caratteristiche generali:**

Struttura con traversi a resistenza media e sezione trasversale aperta.

Garantisce stabilità tra le colonnine anche senza incollare i piedistalli al sottopavimento.  
Garantisce la continuità elettrica della struttura e permette installazione veloce.

### SSH "Fast installation"

**Available heights:** from 11 to 90 cm

**Applications:** offices, data center, control rooms, laboratories and any other industrial application with medium load requirements.

**General characteristics:**

Substructure with medium open section stringers.  
It guarantees stability between the columns also without gluing the bases to the slab.  
It guarantees the electrical conductivity of the substructure.  
Fast installation.

## MPH



### MPH bassa e alta "Per alte portate"

**Altezze disponibili:** da cm 7 a cm 90

**Campi d'impiego:** uffici, CED, sale controllo, laboratori, ristrutturazioni ed ogni altro impiego avente requisiti di carico medio o pesante.

**Caratteristiche generali:**

Struttura con traversi ad alta resistenza e sezione trasversale chiusa.

Ideale per centri elaborazione dati e locali tecnici.

Ideale per uffici di medie e grandi dimensioni.

Specifico per sale TAC e laboratori.

### MPH low and high "The strong solution"

**Available heights:** from 7 to 90 cm

**Applications:** offices, data center, control rooms, laboratories and any other industrial application with medium/heavy load requirements.

**General characteristics:**

For heavy loads.

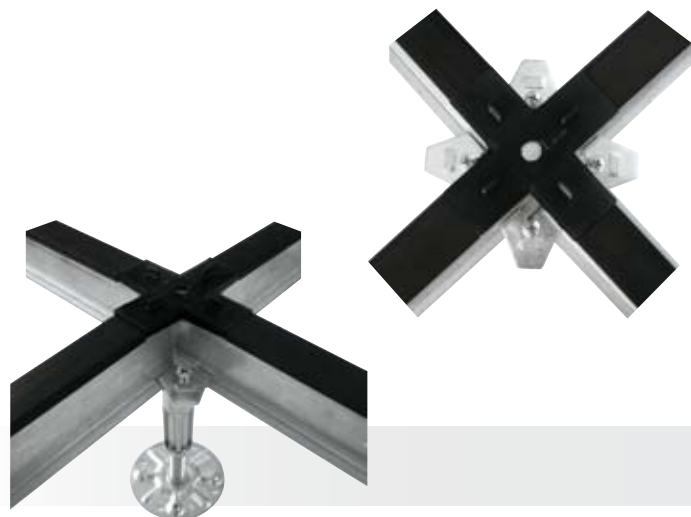
Substructure with closed section stringers.

Suitable for computer data centres.

Suitable for medium and big offices.

Specific for laboratories.

## MPO / MPC



### MPO / MPC bassa e alta "Campione di resistenza"

**Altezze disponibili:** da cm 8 a cm 90

**Campi d'impiego:** uffici, CED, sale controllo, laboratori, ristrutturazioni ed ogni altro impiego avente requisiti di carico pesante.

**Caratteristiche generali:**

Struttura con traversi a sezione trasversale chiusa, sagomata ad H, dimensione modulo 180 cm e 60 cm.

Per centri elaborazione dati medio-grandi, sale quadri e

per ogni pavimento sopraelevato con grande portata di carico.

### MPO / MPC low and high "Resistance champion"

**Available heights:** from 8 to 90 cm

**Applications:** offices, data center, control rooms, laboratories and any other industrial application with heavy load requirements.

**General characteristics:**

Substructure with high closed H section stringers, dimensions 180 cm and 60 cm.

Suitable for big computer data centres and control rooms.

For every raised floor requiring high load bearing.

## MP Super High



### MP Super High

**Altezze disponibili:** da cm 90 a cm 180

**Campi d'impiego:** uffici, CED, sale controllo, laboratori, ristrutturazioni ed ogni altro impiego avente requisiti di carico medio/pesante e altezze elevate.

**Caratteristiche generali:**

Struttura speciale fuori standard per altezze elevate.

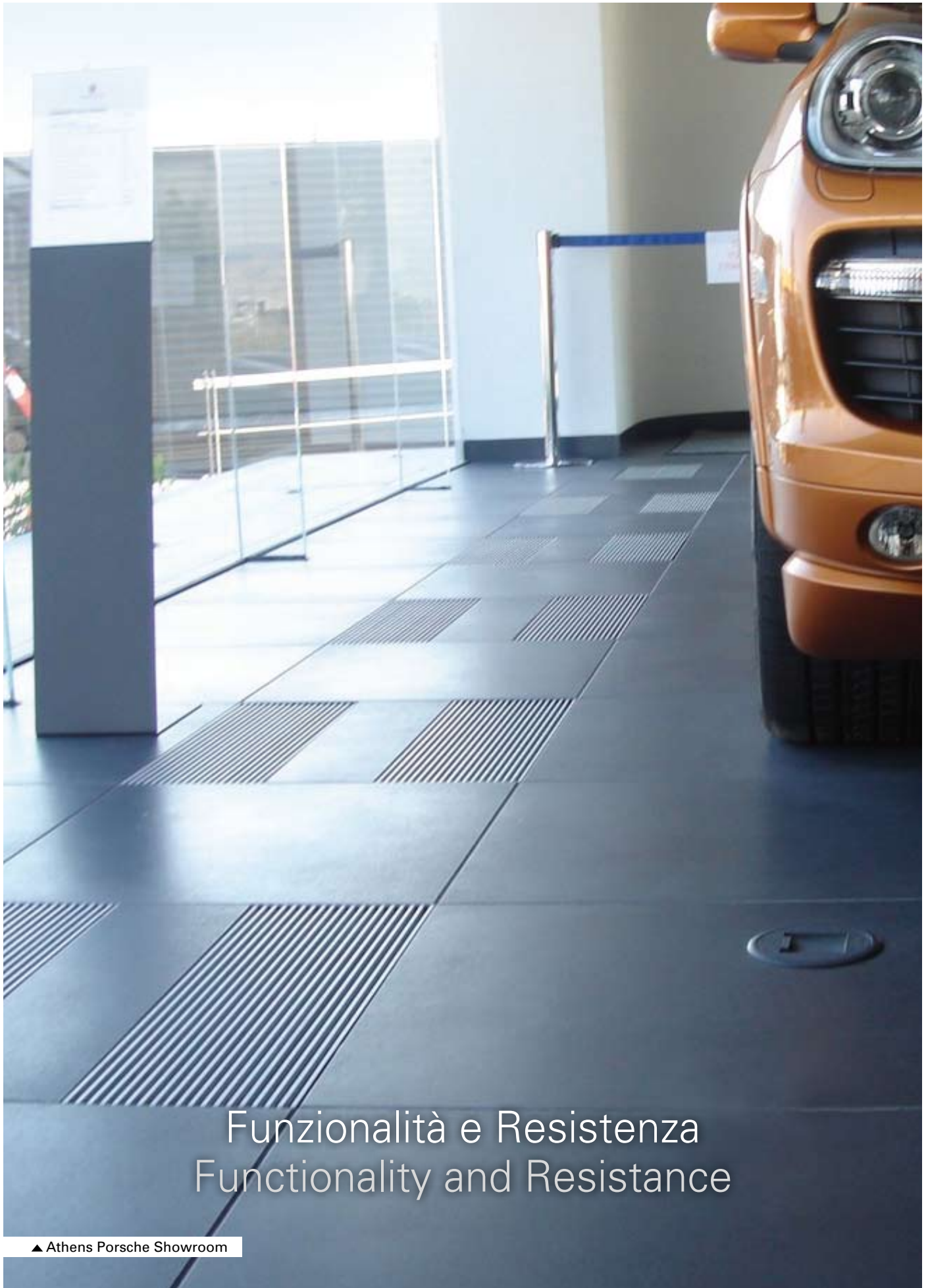
### MP Super High

**Available heights:** from 90 to 180 cm

**Applications:** offices, data center, control rooms, laboratories and any other industrial application with medium load requirements and high finish floor level.

**General characteristics:**

Special substructure extra standard for super heights.



Funzionalità e Resistenza  
Functionality and Resistance

▲ Athens Porsche Showroom



## Accessori Accessories

Dalle ventose per il sollevamento ai cestelli raccogli-polvere, dagli sportelli alle griglie per il passaggio dell'aria, la linea accessori offre tutto ciò che serve per apprezzare al meglio il pavimento sopraelevato Nesite.

The accessories line offers anything useful to better appreciate Nesite raised floors: lifting tools, dust collecting trays, hatches and air regulation grilles among others.

## Accessori di sollevamento - Lifting tools



Ventosa semplice per pannelli leggeri  
Single cup lifting tool



Ventosa doppia per pannelli pesanti  
Double cup lifting tool



Ventosa octopus per superfici porose  
Lifting tool octopus 70



Maniglia ad istrice per pannelli con  
moquette incollata  
Lifting tool for panels with carpet

Le immagini degli accessori rappresentati in questa pagina sono esemplificative. Nesite si riserva di fornire accessori e soluzioni alternative.  
The above images should be considered as an example of our accessory range; Nesite reserves the right to offer alternative solutions.



## Accessori per passaggio aria - Accessories for air passing



### Griglia tipo FGC

Mandata o ripresa aria 600x146 mm, completa di serranda di taratura flusso aria e regolazione brevettata dell'altezza per accoppiamento a pannelli sp. 30/52 mm. Finitura colore argento.

### Grille type FGC

Supply or return air 600x146 mm, complete with air regulation damper and panel thickness adjustment (patented), to be matched with panel from 30 to 52 mm thick. Finishing: Silver colour.

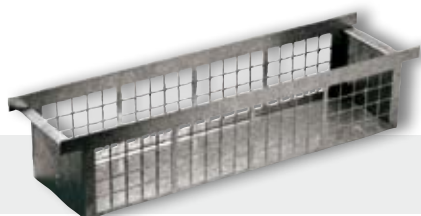


### Griglia tipo FGS

Mandata o ripresa aria 600x146 mm, con sola regolazione brevettata dell'altezza per accoppiamento a pannelli sp. 30/52 mm. Finitura colore argento.

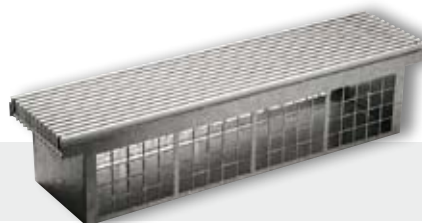
### Grille type FGS

Supply or return air 600x146 mm, no air regulation, with panel thickness adjustment (patented), to be matched with panel from 30 to 52 mm thick. Finishing: Silver colour.



### Cestello raccogli-polvere per griglia

Dust collecting tray for grille

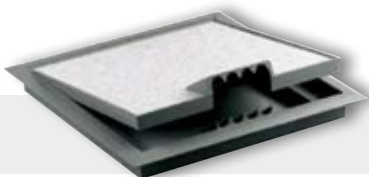


### Griglia con cestello raccogli-polvere

Grille with dust collecting tray



**Accessori elettrici - Electrical accessories**



**Sportello con copertura**  
 dim. 200x200 mm  
 Disponibile anche senza  
 copertura  
**Hatch with covering**  
 dim. 200x200 mm  
 Also available without  
 covering



**Scatola porta utenze con  
 copertura**  
 Box for electrical utilities  
 with covering



**Scatola porta utenze  
 senza copertura**  
 Box for electrical utilities  
 without covering



**Torretta Mono 1 verticale**  
 Turrett Mono 1 vertical



**Torretta Mono 2 orizzontale**  
 Turrett Mono 2 horizontal



**Torretta + base - triedra**  
 Turrett + base - triedra

Le immagini degli accessori rappresentati in questa pagina sono esemplificative. Nesite si riserva di fornire accessori e soluzioni alternative.  
 The above images should be considered as an example of our accessory range; Nesite reserves the right to offer alternative solutions.



## Accessori di completamento - Accessories for the installation



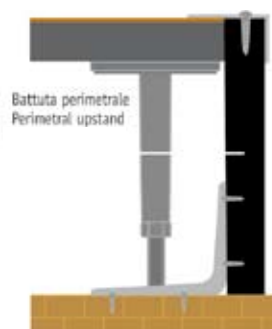
**Gradino in legno listellare rivestito con gomma nera centorighe**  
Striped wood step with black striped rubber covering

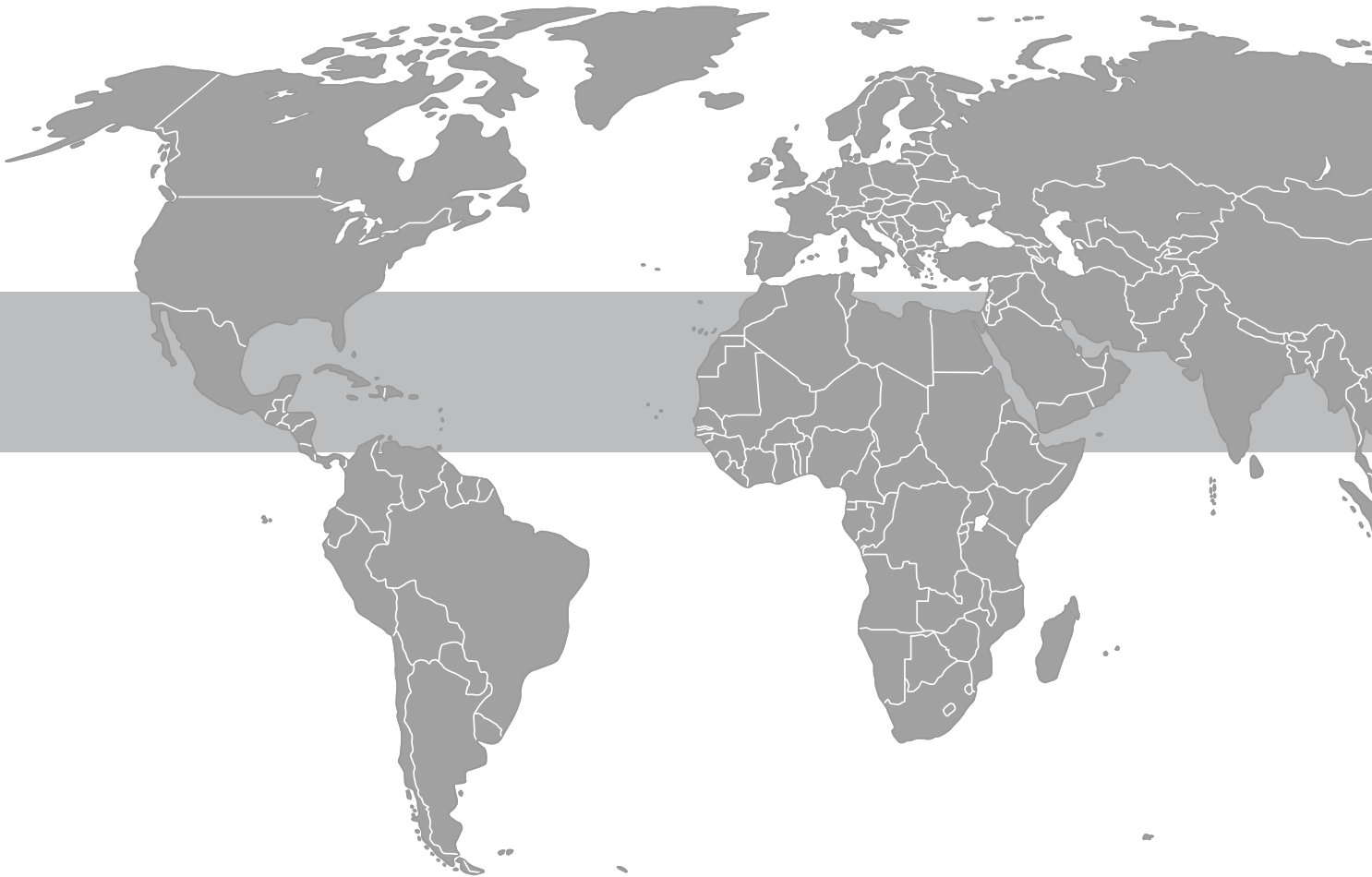


**Pedana di raccordo** costituita da struttura metallica regolabile in altezza, con piano in legno listellare rivestito con gomma nera centorighe  
Ramp made of an adjustable steel structure, with striped wood core and black striped rubber covering



**Battuta perimetrale** spessore 19 mm  
altezze disponibili da 100 a 900 mm  
Perimetral upstand 19 mm  
thick available from 100 to 900 mm high







Oltre 6.500 progetti realizzati in più di 40 anni di storia!  
More than 6.500 realized projects, in over 40 years!

I pavimenti sopraelevati realizzati in molti paesi del mondo sono la più significativa testimonianza del valore che Nesite ha saputo portare ai propri clienti.

Our raised floor realizations in many countries around the world are the most important proof of the value Nesite has been able to offer to its customers.



Il progetto di restauro del celebre Palazzo Bonaparte in piazza Venezia a Roma prevedeva l'esigenza di proteggere e conservare gli eleganti interni dell'edificio, mantenendo l'accessibilità e la visibilità dei pavimenti a mosaico originali.

La soluzione è stata individuata nel sistema Nesite con pannello in vetro trasparente.

The conservation project of the famous Bonaparte Palace, in Rome, included the need to protect and conserve the elegant interior of the building, and at the same time to keep the accessibility and visibility of the original mosaic floors.

This has been possible thanks to Nesite raised transparent glass panels floor.

La sede provinciale di Treviso della Confederazione Nazionale dell'Artigianato e della Piccola e Media Impresa ha scelto il pavimento Nesite.

A Nesite floor has been chosen for the home of the Italian Confederation of Craft, and Small and Medium Companies Association.







La Biblioteca Nazionale Universitaria di Torino, una delle più importanti d'Italia, si trova nel cuore della città. Distrutta durante la seconda guerra mondiale, la nuova sede è stata costruita nell'area delle ex scuderie di Palazzo Carignano, coniugando il rispetto dell'architettura esistente con le esigenze di funzionalità ed eleganza della nuova destinazione d'uso.

Turin University National Library is one of the most important in Italy. Destroyed during second world war, the new building is set in the Carignano palace ex-stable area, a perfect coniugation between ancient and new architectural buildings.



Il Christchurch Civic Building, in via di completamento, è stato appena definito l'edificio più eco-compatibile della Nuova Zelanda e ha ricevuto numerose certificazioni ambientali.

A questo risultato ha contribuito anche Nesite, fornitrice del pavimento sopraelevato del progetto.

Christchurch Civic Building, still under construction, has just been defined as the most environmentally sustainable building in New Zeland, receiving numerous environmental certifications.

Nesite contributed to this result, thanks to its raised floor components.

La prestigiosa nuova sede della Tiscali, progettata dallo studio Arassociati, comprende cinque edifici ed è spesso teatro di convegni, congressi, seminari.

Al suo interno si trovano anche un auditorium e spazi espositivi per installazioni artistiche.

16.000 mq di pavimento Nesite in parquet su strutture SSH e MPH supportano quotidianamente gli eventi mondiali di questa realtà.

Tiscali's prestigious new head office was designed by Studio Tosi Associati, including an auditorium and an exposition; it is often the set of meetings, conventions and seminars.

16,000 sqm of Nesite raised floor with parquet, combined with SSH and MPH structures, support all these events.





Lo State Audit Bureau of Kuwait è un'altra importante realizzazione con pavimento sopraelevato Nesite. L'edificio, nuova sede della commissione per il controllo dei fondi pubblici, include 19.000 mq di pavimento in acciaio e 6.000 mq di pavimento in marmo.

The brand new head office of State Audit Bureau of Kuwait is another important building where a Nesite raised floor was installed.

The building, head office of the public fund commission, includes 19,000 sqm of floor with steel and 6,000 sqm of marble floor.



Nel cuore del West End di Londra, al numero 1 di Cavendish Place, in uno dei centri direzionali più esclusivi della città, c'è un pavimento sopraelevato Nesite.

In the heart of the West End of London, at number 1 of Cavendish Place, one of the most exclusive business centre of the city, there is a Nesite raised floor.

Gli uffici vendita per gli insediamenti residenziali e commerciali delle Palm Islands, le tre isole artificiali antistanti Dubai negli Emirati Arabi Uniti, poggiano su un pavimento sopraelevato Nesite.

The Palm Islands Sales offices, on the islands in front of Dubai, lie over a Nesite floor.

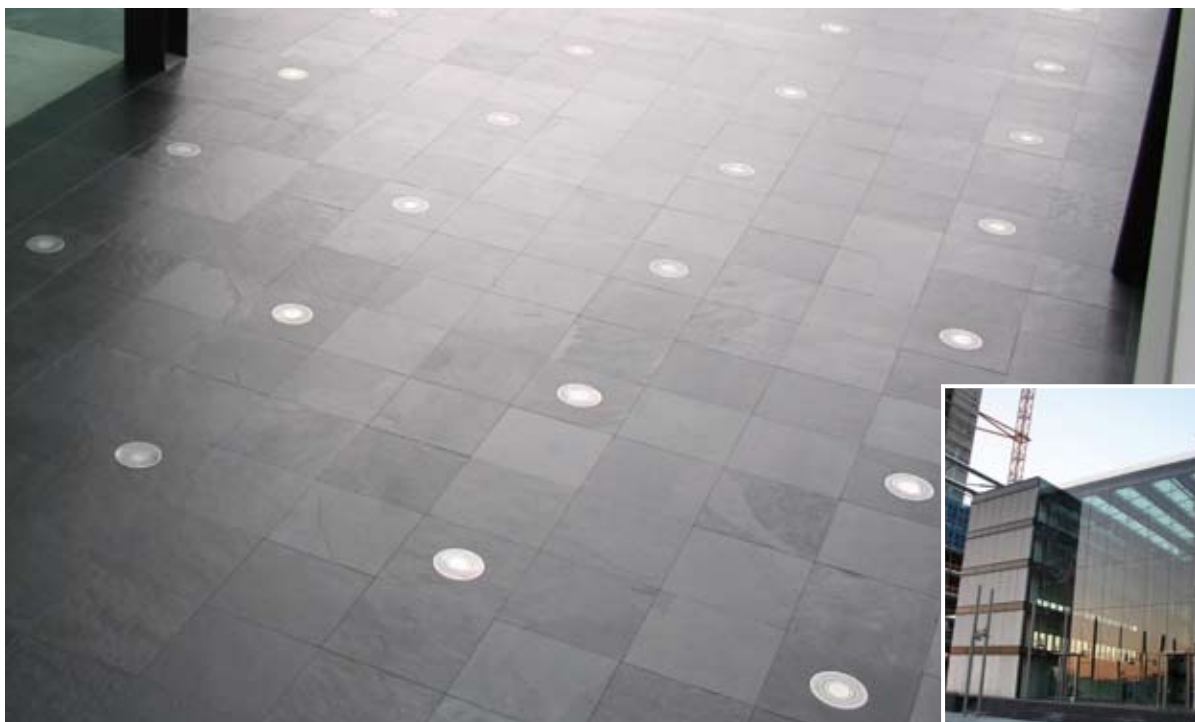




Forza ed eleganza: queste le caratteristiche del pavimento sopraelevato Nesite installato nello showroom Porsche di Atene, per il quale è stato scelto un sistema che unisce le alte prestazioni della struttura ed il prestigio dei pannelli high class in ceramica.

Resistance and elegance are the main characteristics of the Nesite raised floor installed in the Porsche showroom in Athens.

A system that combines the high performance structure with the prestige of the high class ceramic panels has been chosen.



Il Net Center, concepito dall'architetto Aurelio Galfetti, con la sua maestosa torre è l'elemento principale di un più ampio progetto di riqualificazione ed espansione della zona est di Padova.

Un grande intervento urbanistico e architettonico destinato a diventare il nuovo simbolo di una città proiettata verso il futuro.

The Net Center, designed by Aurelio Galfetti, with his majestic tower is the main element of a larger project of retraining and expanding the eastern Paduan quarter.

This is a great urban and architectural intervention that will become the new symbol of this new city center.

La multinazionale farmaceutica Bayer ha scelto per i suoi uffici spagnoli a Barcellona un pavimento sopraelevato Nesite.

Multinational pharmacy company Bayer has chosen a Nesite raised floor for its offices in Barcelona.





La Cavallerizza Reale è uno dei luoghi storici della città di Torino e ha svolto negli anni diverse funzioni cruciali per la vita del capoluogo.

Oggi, dopo il progetto di ristrutturazione, è sede di palcoscenico, ripostiglio e allestimento di scenografie per il teatro Stabile. Il tutto su pavimento sopraelevato Nesite.

One of the historical places in Turin.

Today, after the restoration project, it is the location of the stage, utility room and construction of scenery of the Stabile theater.



Passione per l'Ambiente  
Environment Passion



## Environment Oriented

Il pavimento sopraelevato Nesite è l'output di un processo tecnico produttivo in linea con i criteri di eco-sostenibilità.

Non solo quindi qualità per gli ambienti interni, ma anche rispetto e salvaguardia dell'ambiente esterno sono valori che si riflettono quotidianamente nella scelta dei materiali e nell'ammmodernamento del processo produttivo.

Nesite raised floors are the output of a technical-productive process in line with eco-sustainability criteria.

Not only, therefore, quality for interiors, but also respect for and preservation of environment. These values are daily reflected both in the choice of materials and in the production process modernization.

Per avere dati aggiornati potete visitare il sito [www.nesite.com](http://www.nesite.com)

I dati e le misure indicate non impegnano Transpack Group Service S.p.A. che si riserva il diritto di apportare modifiche senza obbligo di preavviso o sostituzione.

To have updated information please visit [www.nesite.com](http://www.nesite.com)

All the dimensions and measurements are indicative, and Transpack Group Service S.p.A. reserves the right to bring modifications or substitutions without any advance notice.

Photo credits:

Alessandro Barbato

[www.alessandrobarbato.it](http://www.alessandrobarbato.it)

Project:

Claim Business Communication

[www.claimbs.com](http://www.claimbs.com)





**Transpack Group Service S.p.A.**

**Headquarters** - Via dell'Industria, 19 - 21  
35028 Piove di Sacco (PD) - Italy - Tel. +39.049.9713311

**Sales Office & Showroom** - Via San Marco, 11  
35129 Padova - Italy - Tel. +39.049.5910058

**Registered office** - Via Dante, 42  
35029 Pontelongo (PD) - Italy - Fax +39.049.9713313

**UAE Branch Floor System Company**  
P.O. Box 49161 - Hamriyah Free Zone Sharjah - UAE  
Tel. +971 (6) 5269002 - Fax +971 (6) 5269003

nesite@nesite.com - [www.nesite.com](http://www.nesite.com)

