

HP Active Care クイックガイド



2024年3月13日 更新

目次

- HP Active Careってどんなサービス？
- サービス購入～サービス使用開始まで
- IT管理者向けHP TechPulseテナント活用方法
- 障害予測ポップアップアラートと予防交換用修理ケース作成機能について
- HP Active Care WEBページやユーザーガイド

HP Active Careってどんなサービス？

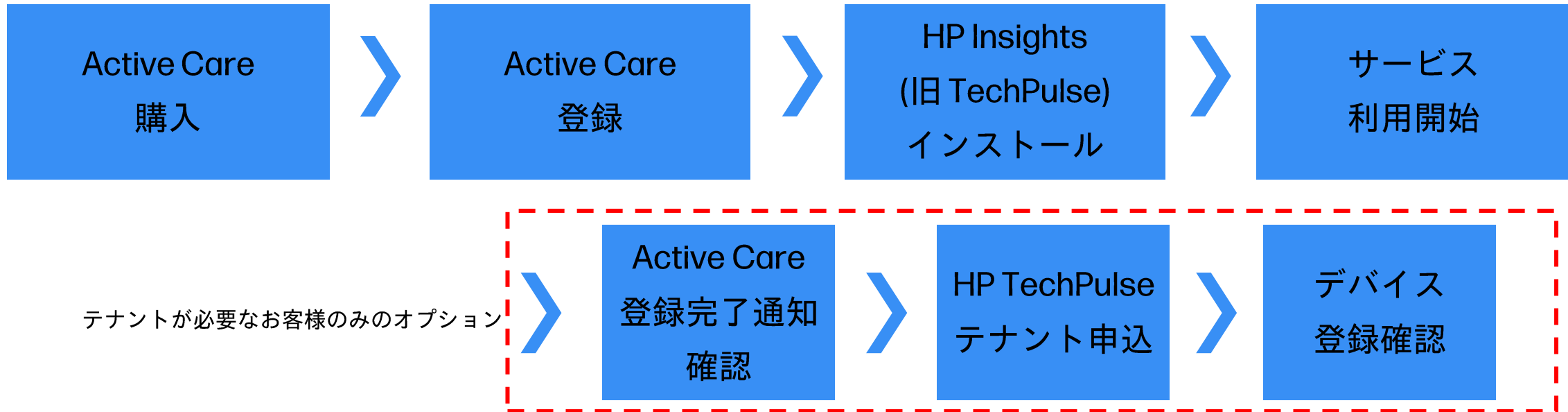
- HP製品の保守サービスであるHP Care Packサービスの拡張版として今イチオシなのがHP Active Careサービス！
- HP Active CareはHP TechPulseという機械学習に基づく分析プラットフォームにより、お客様の稼働時間を最適化し、迅速な問題解決を提供！
- PCに不具合が起きたときの訪問修理サービスに加えて、障害予測の自動検出と通知および自動修理ケース作成による予防保守機能が搭載！
- PC故障時の主要な交換部品であるHDD/SDDおよびバッテリー障害の予兆が検出された場合は、障害発生前に予防交換を行い、急なトラブル対応やお客様のダウンタイムを削減！

機能一覧	標準機能	オプション
故障時の翌営業日対応オンサイト(訪問修理)	○	
電話受付のリモートサポート(365日)	○	
IT管理者向けテナント (ダッシュボード機能、インベントリ収集、正常性監視等)	○*	
障害予測ポップアップアラート (HDD/SSD、バッテリー、温度、BIOS)	○	
予防交換用の自動修理ケース作成機能 (HDD/SSD、バッテリーの修理依頼)	○	
HDD/SSDとバッテリーの予防交換	○	
トラベルサポート		○
HD返却不要		○
アクシデントサポート		○

*別途テナントの申し込みが必要になります。

サービス購入～サービス使用開始まで

☆サービス購入から使用開始までのフロー



サービス購入～サービス使用開始まで(購入)

☆サービス購入方法

カスタマイズ 詳しくはこちら Windows 10 Pro

お見積作成 → カートの中身を確認 → ログイン・お客様登録 → お見積・ご注文・お支払選択 → ご注文完了



※上記製品画像は、実際の製品と異なる場合がございます。

製品情報はこちら

HP Dragonfly G4/CT Notebook PC プレミアムモバイルPC・キャンペーン【C1】

【東京生産モデル】
ハイブリッドワークの革新を極める、13.5インチ・フラッグシップノートPC
コラボレーション機能が大幅に進化。セキュリティも万全なシリーズ最上位のビジネスモバイルPC。

カスタマイズメニューより構成とオプションの選択が可能です。(最短5営業日からのお届け)

個人利用でご購入のお客様： カスタマイズメニューより「PCリサイクルラベル」(追加+0円)をご選択下さい。製品を廃棄する際、新たな費用のご負担なく回収プログラムにお申し込みいただくことが可能になります。

同名称のキャンペーンは、同じ構成を選択したとき同価格になります。

背景色 グレーの構成は部材欠品を示します。在庫状況により納期がかかる場合がございます。

構成名の背景色
 入荷待ち
 お取り寄せ製品

背景色がグレーの場合は在庫切れ(入荷待ち)、緑色の場合、その製品はお取り寄せ製品(ご注文後、部材を調達)となります。
 「※」がつく部材は、納期にお時間を頂く可能性がございます。

基本構成 カートに入れる 1 セット

OS
HPはWindows 11 Proをお勧めします。

Windows 11 Pro 【標準】
 Windows 11 Pro (Windows 10 Proのダウングレードブリインストール済み) 【+¥11,000 (税込)】

Windows クリーンインストール
標準で組み込まれるHPのPC管理ソフトウェアを最小限にして出荷するサービスです。

構成価格

価格(税抜)	¥194,800
配送料	¥3,000
小計	¥197,800
消費税	¥19,780
税込合計金額	¥217,580

1台からOK! メーカー不問!
現在ご利用中の法人PCを
定額5,000円/台で買い取ります。
PCリユースプログラム 詳しくはこちら

➤ HP Directplus 製品のカスタマイズ画面より【Active Care】を選択

PC標準保証アップグレード3年

PC標準保証の対応時間やサービスレベルをアップグレード、保証期間を延長するHPサービスです。

※ご購入前にサービス仕様、登録方法、その他ご注意事項について、[こちらにて必ずご確認ください。](#)

HP Care Packについて
HP Active Careについて

期間限定にて通常よりも**お得に**提供中!!

期間限定!

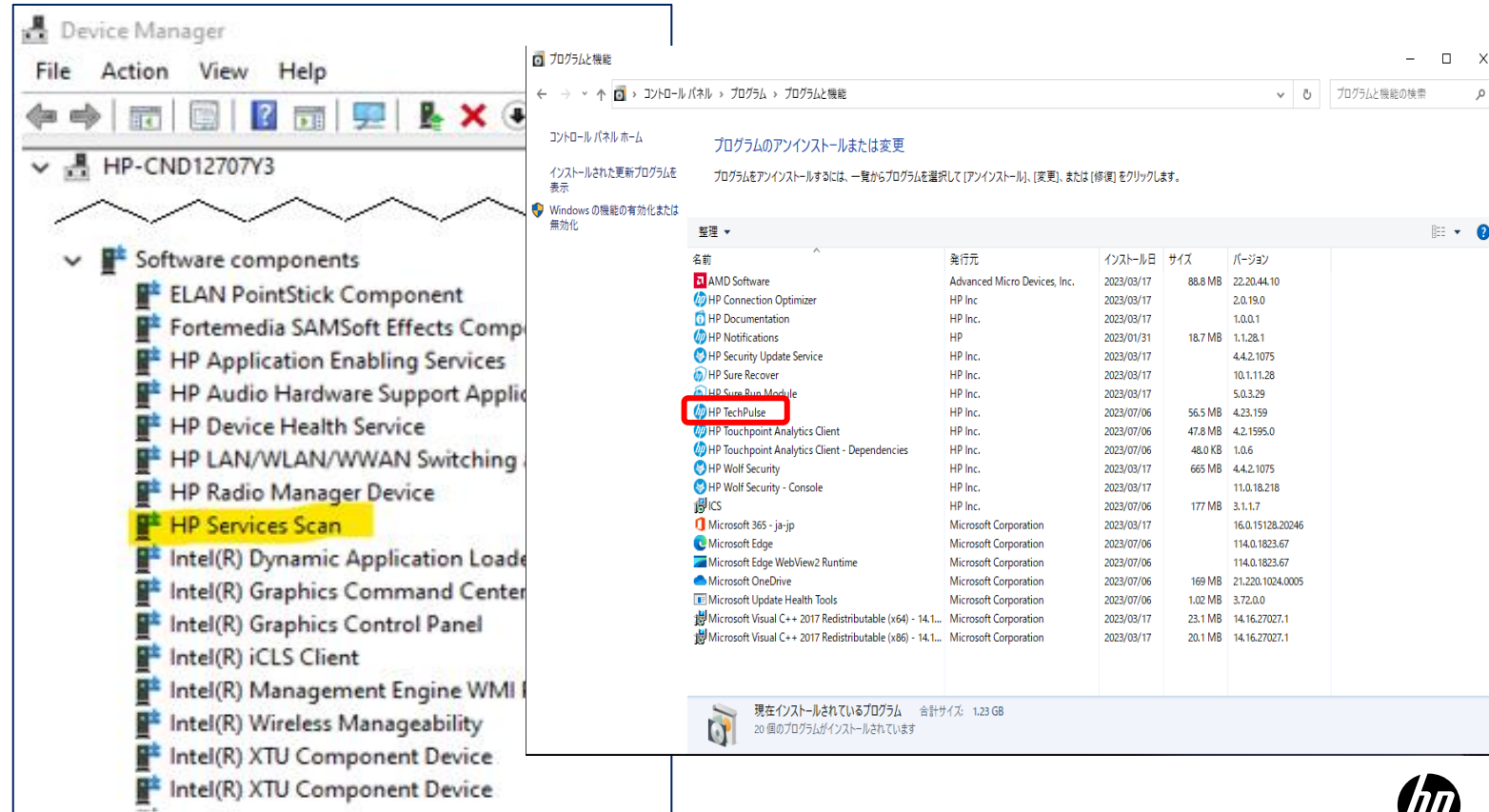
<input type="radio"/> なし		【標準】
<input checked="" type="radio"/> <20%OFF> 【Active Care】 オンサイト 翌日対応 3年	[+ ¥22,440 (税込)]	
<input type="radio"/> <20%OFF> 【Active Care】 オンサイト アクシデントサポート 翌日対応 3年	[+ ¥28,710 (税込)]	
<input type="radio"/> <20%OFF> 【Active Care】 オンサイト HD返却不要 翌日対応 3年	[+ ¥26,840 (税込)]	
<input type="radio"/> 【Active Care】 オンサイト トラベルサポート 翌日対応 3年	[+ ¥32,340 (税込)]	
<input type="radio"/> 【Care Pack】 オンサイト 翌日対応 3年	[+ ¥24,200 (税込)]	



サービス購入～サービス使用開始まで(TP install)

☆HP Insights (旧TechPulse) インストール方法 (G10以降のハードウェア製品)

- PC初回起動時のWindows Update経由で自動インストールされるHP Services Scanというドライバーが、Active Careの登録を定期的を確認し、登録がある場合に限り、HP Insights (旧TechPulse)ソフトウェアを自動インストールする
- ソフトウェアインストールは自動的に行われ、ポップアップやアラートが出たりすることもない
- HP Services Scanがインストールされる条件として、Windows Updateが有効になっていることとインターネットに接続されている必要がある
- HP Insights (旧TechPulse)ソフトウェアのインストール後、システムトレイにHP Iconが表示される、対象デバイスのサービスが有効化されている場合「登録済み」のステータスになる



サービス購入～サービス使用開始まで(TP install)

☆HP TechPulseインストール方法(G8-G9のハードウェア製品)

- Windows初期設定時に、右記画面が表示される
*HP標準イメージに限る
- 1番上の項目に☑を入れて進むと、Windowsアップデート時にHP Services ScanドライバーとHP Insights(旧TechPulse)ソフトウェアが自動的にインストールされる
- <https://www.hpdaas.com/software>

上記サイトよりマニュアルインストールも可能

[HP Insights] Windowsアプリケーション

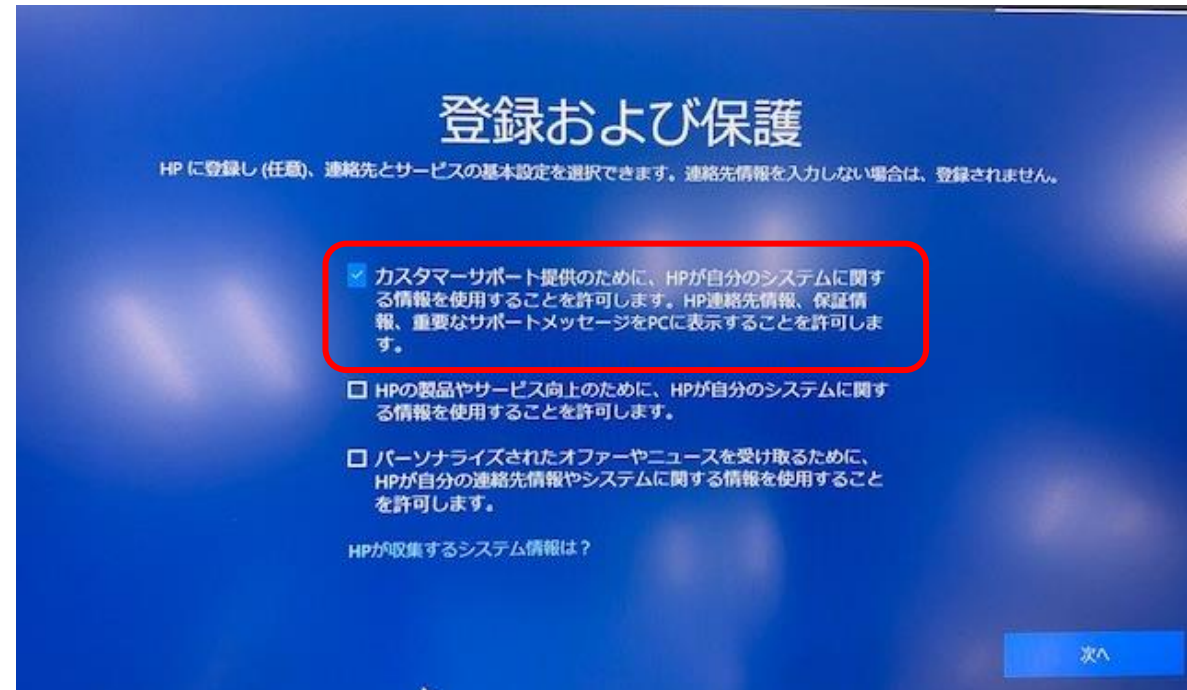
バージョン5.24.29

リリース日 2月 07, 2024

ポリシー ファイルのダウンロード

表示するバージョンを増やす

ダウンロード



サービス購入～サービス使用開始まで(テナント申請)

☆テナントの申請方法

➤ HP TechPulseテナントとは？

インベントリ収集や正常性監視、修理依頼等、デバイス管理に適したポータルページ

➤ 「登録完了通知」のメールにあるテナント作成依頼フォームにて依頼

➤ HP TechPulse テナント作成完了後、“[HP TechPulse]へようこそ”というメールが申込者宛に送信、HP TechPulseポータルページにて対象デバイスが登録されていることを確認

➤ 初回ログインの場合、申込者のメールアドレスを入力し、サインインパスワードの作成が必要、サインインが完了すると、HP Tech Pulseテナント使用可能

*HP TechPulseテナントのご利用は事前にHP アカウントが必要

日本 HP 様

毎度格別なるご高配を賜り厚くお礼申し上げます。

この度は弊社サポートサービスにご加入いただきまして誠にありがとうございます。
HP Active Care の登録が完了いたしましたのでご案内申し上げます。
今後ともよろしく願いたします。

※※必ずお読み下さい※※
HP Active Care の予防保守機能のご利用には、HP TechPulse ソフトウェアのインストールが必要となります。
HP TechPulse ソフトウェアがプリインストールされている場合は不要になり、そのままサービス開始ができます。

HP Active Care ポータル(HP TechPulse テナント)の新規作成または既存ポータルへのデバイス追加をご希望の場合、
<https://www.hpdaas.com/registration/activecare> よりフォームの入力を完了してください。

HP TechPulse ソフトウェアのインストール等、ご不明な点がある場合は HP TechPulse サポート (HPDaaS_JAPAN@hp.com)までご連絡をお願いいたします。
サービスの詳細はこちらよりご確認ください。 <https://jp.ext.hp.com/services/business/activecare>

HP Care Pack 登録情報

- ハードウェア設置先 もしくは お客様情報(*1)
日本 HP
- HP Care Pack 製品番号
U18KWE
- サービスレベル
HP Active Care ハードウェアオンサイト 翌日対応
- 保守期間終了日
202x/xx/xx まで

HP Active Careポータルのお申し込み

HP TechPulseによるHP Active Careサービスをご利用いただき、ありがとうございます。

HPは、クラウドベースのポータルからActive Careデバイスの詳細確認・監視をご希望のお客様にこのオプションを提供しています。

以下の欄にご入力ください。「送信」ボタンを押してください。

お申し込みについて *

- 新規登録
- 既存ポータルへ追加
- パートナー様

お申し込み内容 *

- 新規ポータルご作成
- 既存ポータルご追加
- 登録済みのActive Careデバイスを選択するポータルに追加する

新規

既存

追加

お申し込み者様について

お申し込み者様の氏名(姓・名) *

お申し込み者様のメールアドレス *

その他 *

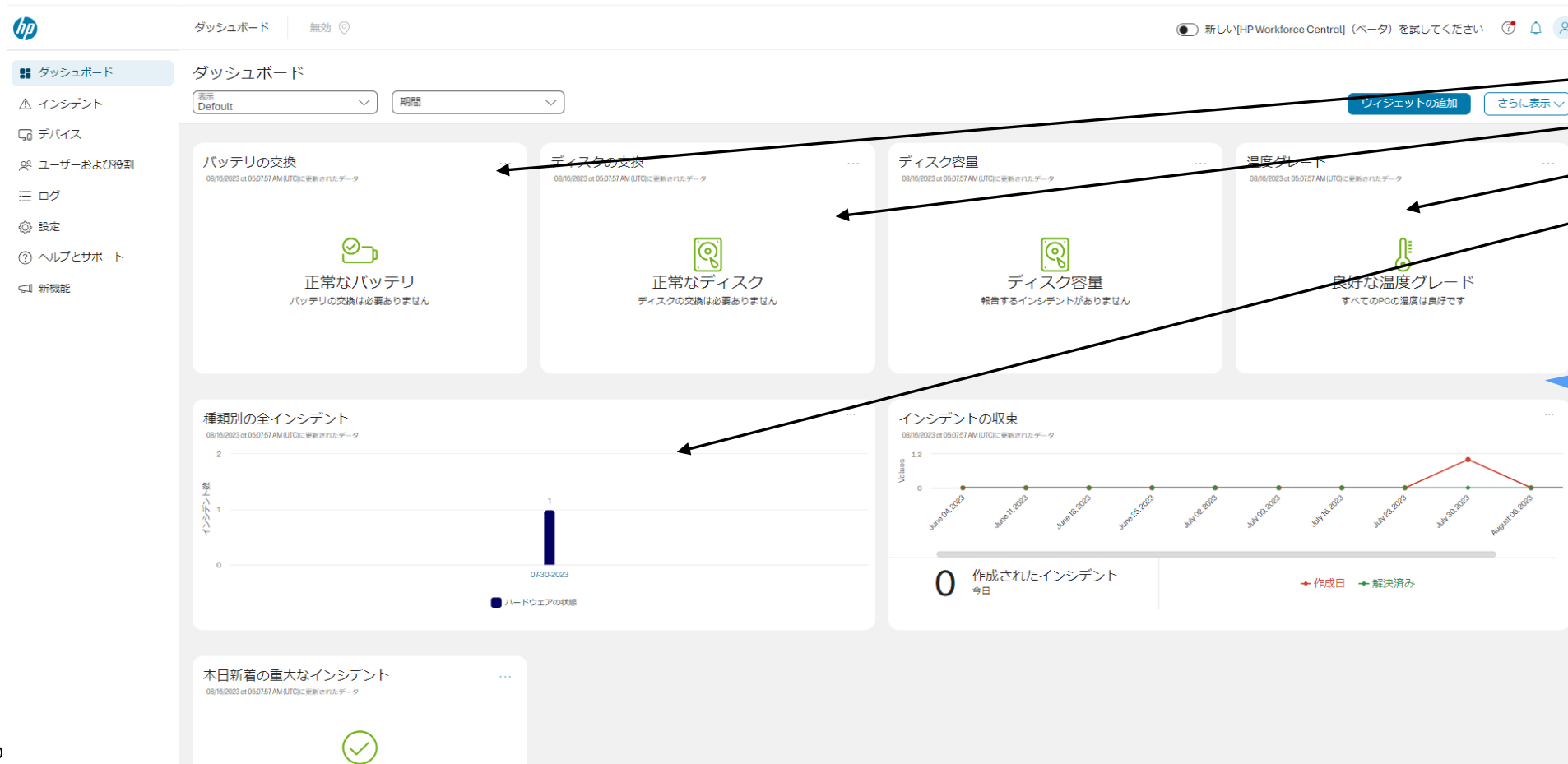
Active Care対象デバイスについて *

以下の内容が必ず必要。スプレッドシート、その他のファイルを提供していただければ、お問い合わせ完了。すべてがActive Careデバイスの機能を、新しいポータルサイトに追加いたします。

- HP Active Careの対象となるデバイスのシリアル番号リスト
- HP注文番号とその注文日リスト

IT管理者向けHP TechPulseテナント活用方法①

ダッシュボード上で確認できる内容



登録PCデバイス一覧に対する：

- バッテリー状況
- HDD/SSD状況
- 温度状況
- 障害予測インシデント状況

複数のPCデバイス状況を直感的なページ内容で確認可能です！

IT管理者向けHP TechPulseテナント活用方法②

インシデント一覧

The screenshot displays the HP TechPulse incident management interface. On the left is a navigation menu with options like 'ダッシュボード', 'インシデント', 'デバイス', 'ユーザーおよび役割', 'ログ', '設定', 'ヘルプとサポート', and '新機能'. The main area shows a table of incidents with columns for ID, Type, Subtype, Creation Date, Priority, Status, and Assignee. One incident with ID '92b4ab' is highlighted, with a sub-type of 'BIOSが古いです' (BIOS is old). An arrow points from this incident to a detailed view window titled 'インシデント詳細内容確認' (Check Incident Details). The details window shows the incident title '不足しているクリティカルなBIOSの更新' (Update of missing critical BIOS), priority '低' (Low), creation date '08/05/2023, 01:37 午後 (UTC)', and status '新規' (New). Below this, there are tabs for '概要' (Overview) and 'コメント' (Comments). The '概要' tab shows a description: 'デバイスプラットフォームID880DからHPELITEBOOK 840 AERO G8 NOTEBOOK PCに属する1デバイスでクリティカルなBIOSアップデートが不足しています。' (One device in the device platform ID880D from HPELITEBOOK 840 AERO G8 NOTEBOOK PC is missing a critical BIOS update). Another arrow points from the date '08/04/2023' in the details to the text '更新すべき最新のBIOSダウンロード可能' (Latest BIOS available for update). A blue callout box on the right contains the text: 'HDD/SSDまたはバッテリーの障害予兆インシデントについては、予防交換依頼もインシデントページから対応可能です！' (For HDD/SSD or battery failure warning incidents, you can request preventive replacement from the incident page!).

登録PCデバイス一覧に対する：

- インシデント一覧

HDD/SSD、バッテリー、温度、BIOS

*ハードウェア状態に関する障害予測アラート

更新すべき最新のBIOSダウンロード可能

IT管理者向けHP TechPulseテナント活用方法②

登録対象の各デバイスの状態確認

デバイス一覧ページから
各PCデバイス毎の状態確認
が可能です！

The screenshot shows the HP TechPulse tenant dashboard. The left sidebar contains navigation options: ダッシュボード, インシデント, デバイス (highlighted), ユーザーおよび役割, ログ, 設定, ヘルプとサポート, and 新機能. The main content area is titled 'デバイス' and shows a list of devices with columns for シリアル番号, モデル, 状態, タイプ, and 資産の場所. A search bar is present above the table. The table lists four devices, all of which are 'アクティブ' (Active).

シリアル番号	モデル	状態	タイプ	資産の場所
5CG04513LY	HP ProBook 635 Aero G7 Notebook PC	アクティブ 2か月前	ノートブック	判定不能
5CG1479ZNV	HP EliteBook 840 Aero G8 Notebook PC	アクティブ 2か月前	ノートブック	判定不能
5CG147B0B0	HP EliteBook 840 Aero G8 Notebook PC	アクティブ 2か月前	ノートブック	判定不能
5CG147B0BY	HP EliteBook 840 Aero G8 Notebook PC	アクティブ 5日前	ノートブック	判定不能

登録PCデバイス毎：

- システム構成
- 保証状況
- インベントリ情報
- BIOS/ドライバー情報
- 発生したインシデント
- セキュリティ設定
- 場所

The 'システム' (System) tab displays the following information:

- 製造元: HP
- 製造日: 2021/11/24
- 製品: 3Y1WOPA#ABJ
- モデル: HP EliteBook 840 Aero G8 Notebook PC
- タイプ: ノートブック
- オペレーティングシステム: Microsoft Windows 10 Pro (バージョン22H2、ビルド10.0.19045.3324)

The 'インベントリ' (Inventory) tab displays the following information:

- バッテリー: 02056 2021/08/20
バッテリーの交換: OK
CI番号: 6L6WT096C9K234
さらに表示する
- グラフィックス: Intel(R) Iris(R) Xe Graphics
- ハードディスクドライブ: MTFDHBAA512TDV-1A21AABHA
シリアル番号: WJUN00183FVX09
ディスクの交換: OK
さらに表示する
- メモリ: 16 GB 3200 MHz
- プロセッサ: 11th Gen Intel(R) Core(TM) i7-1165G7 @ 2.80GHz

The 'セキュリティ' (Security) tab displays the following information:

- ① デバイスは保護されていません。
- 初期設定のウイルス対策エンジン: Windows Defender
- ウイルス対策および脅威からの保護: オン
- ファイアウォールおよびネットワークの保護: オン
- BITLOCKERドライブ暗号化: オフ

障害予測ポップアップアラートと 予防交換用修理ケース作成機能について

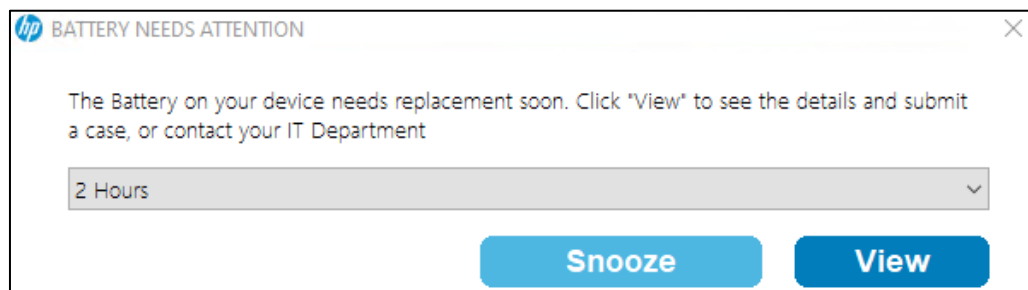
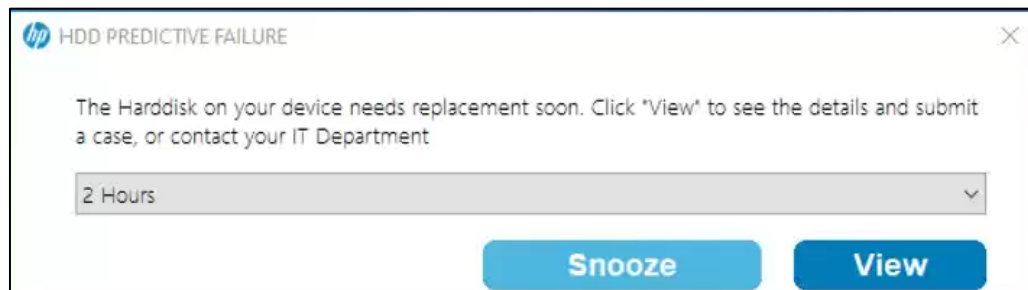
- Active Care登録およびHP Insights (旧TechPulse)をインストールしているデバイスは、障害予兆の通知がポップアップ表示

*テナントにてPC管理しているユーザーはテナント上でもインシデントとして確認可能

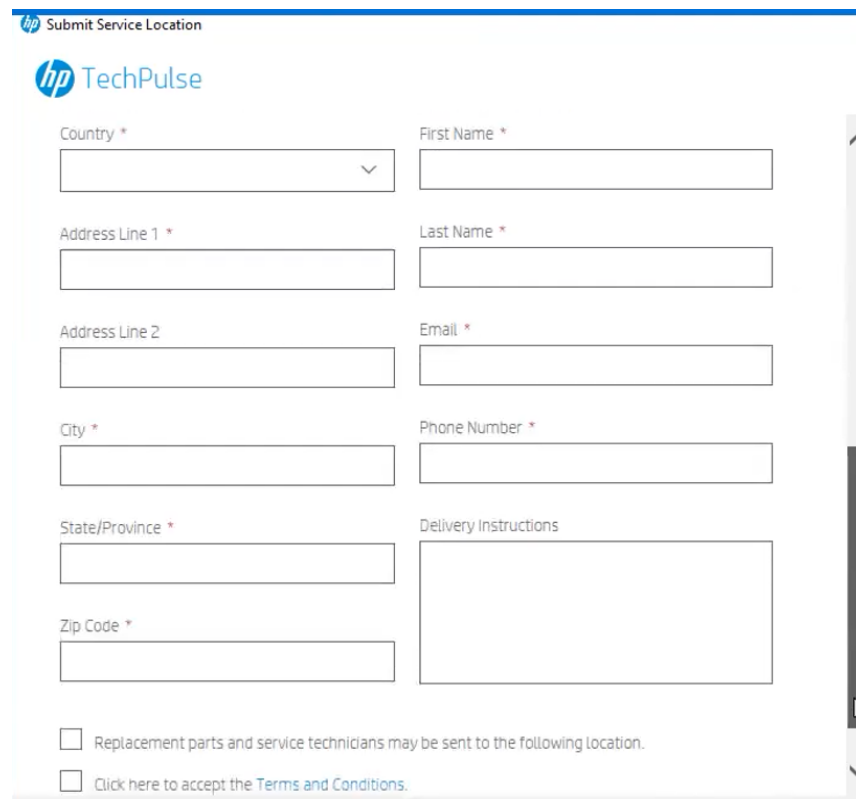
- 予防交換依頼はポップアップ通知から専用フォームに入り、お客様情報を入力しSUBMITをすると、HPの修理窓口より電話にて訪問日の調整を行う

HPへお電話をかける必要もなく交換依頼を申し込めるのでお客様の工数を負担することなく迅速に対応が可能です！

ポップアップアラート



専用フォーム



HP Active Care WEBページやユーザーガイド

- HP Active Care Webサイト

<https://www.hp.com/jp/active-care>

- HP Active Careユーザーガイド

https://jp.ext.hp.com/content/dam/jp-ext-hp-com/jp/ja/ec/lib/services/business/hp_active_care_user_guide.pdf

- HP Active Careテクニカルナレッジベース(英語のみ)

具体的な使用方法などが記載されたテクニカルドキュメントページ

https://hp.service-now.com/techpulse_kb?id=kb_category&kb_category=544f9d671b17ec1045225310604bcb21

