


Du 1er au 31 mai 2016

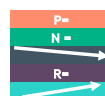
aruba®

a Hewlett Packard
Enterprise company

Liste de Prix

Hewlett Packard
Enterprise

SWITCHES HP NETWORKING	P 3
Gamme de switches non-managés	P 4
De niveau 2	P 4
1405-1410-1420	
Gammes de switches Web Managés	P 5
De niveau 2	P 5
1820-1905	
De niveau 3 lite	P 6
1620-1910-1920-1950	
Gammes de switches Full Managés	P 7
De niveau 2	P 7
2520-2530-2810-3100SI-3100EI-4210	
De niveau 3 lite	P 8
5120SI-5120EI-5130	
De niveau 3 RIP	P 9
2615-2620-2910-2915-2920	
De niveau 3 avancé	P 11
3500-3800-3810M-5500SI-5500EI-5500HI-5510HI- 5700-5800-5820-5830-5900-5920-5930-6200-6400-6600	
Gammes de châssis Full managés	P 16
De niveau 3 avancé	P 17
5400-5400R-8200-7500-7900-7910-10500-11900-12500-12500E-12900	NEW!
Accessoires généraux pour switches	P 24
Téléphones IP HP	P27
WIFI HP NETWORKING	P 28
Bornes sans-fil MSM	P 29
Contrôleurs sans-fil MSM	P 31
Bornes sans fil Non-MSM	P 31
Bornes WiFi Instant Access	
Accessoires Wifi	P 32
Switch unifié : switch filaire unifié et contrôleur wifi	P 32
MANAGEMENT	P 33
Gamme HP IMC	P 34
Gamme HP PCM+	P 35
Contrôleur SDN	P 35
ROUTEURS	P36
Gamme de routeurs HP	P 36
Routeurs MSR	P37
MSR1003, MSR9xx, MSR20, MSR30, MSR2003, MSR30xx, MSR40xx	
Routeurs VSR	P41
VSR1001,VSR1004,VSR1008	
Routeurs châssis 66XX et 88XX	P44
HP6600, HP8800, HSR6600, HSR6800	
FIREWALLS	P47





Gamme de SWITCHES



Gamme de switches HP 1405

Les périphériques de la gamme HP 1405 sont des commutateurs plug-and-play non gérés à configuration fixe Fast Ethernet et Gigabit de niveau 2, conçus pour les PME recherchant une mise en réseau d'entrée de gamme à faible coût. Ces commutateurs non gérés sont préconfigurés en vue d'une installation rapide et facile, avec des connexions utilisant un câblage en cuivre Ethernet à faible coût. Ils gèrent des fonctions d'administration conviviales, telles que la vitesse de port auto-négociée et la détection automatique du type de câble Ethernet (MDI/MDIX).



GARANTIE : 3 ans

		Prix public HT	Chgt
JD858A	HP 1405-16 Desktop: Switch 16 ports RJ45 10/100	68 €	
JD844A	HP 1405-16G Desktop: Switch 16 ports RJ45 10/100/1000	169 €	
J9791A	HP 1405-5 V2: Switch 5 ports RJ45 10/100	26 €	
J9792A	HP 1405-5G V2: Switch 5 ports RJ45 10/100/1000	44 €	P
J9793A	HP 1405-8 V2: Switch 8 ports RJ45 10/100	38 €	
J9794A	HP 1405-8G V2: Switch 8 ports RJ45 10/100/1000	64 €	P

Gamme de switches HP 1410

Les commutateurs de la gamme HP 1410 sont des commutateurs non gérés Gigabit et Fast Ethernet conçus pour les PME recherchant des solutions réseau d'entrée de gamme à faible coût avec une garantie complète à vie. HP a innové et combiné les avancées les plus récentes de la technologie silicium pour proposer les commutateurs parmi les plus éco-énergétiques du marché : les modèles 16 et 24 ports Fast Ethernet sont les premiers commutateurs non gérés Fast Ethernet compatibles avec IEEE 802.3az.

Niveau 2



GARANTIE : à vie

		Prix Public HT	Chgt
J9661A	HP 1410-8 : Switch 8 ports 10/100, sans ventilateur	46 €	
J9559A	HP 1410-8G Switch : 8 ports RJ45 10/100/1000 sans ventilateur	72 €	
J9662A	HP 1410-16 : Switch 16 ports 10/100, sans ventilateur	76 €	
J9663A	HP 1410-24 : Switch 24 ports RJ45 10/100, IEEE 802.3z, sans ventilateur, 802.3az économie d'énergie	99 €	
J9664A	HP 1410-24-2G Switch giga de bureau : 24 ports RJ45 10/100, plus 2 ports RJ45 10/100/1000	149 €	
JD986B	HP 1410-24-R : Switch 24 ports 10/100 (alimentation interne)	60 €	

Accessoires compatibles 1410 Page 5

Gamme de switches HP 1420

La gamme de switches HP 1420 se compose de commutateurs Gigabit ethernet non gérés pour les petites entreprises et celles qui sont à la recherche d'une connectivité de couche 2 de base pour leur réseau, notamment avec les modèles de commutateurs PoE+ et de commutateurs de liaison montante 10 Gigabit à bas prix.



		Prix Public HT	Chgt
JH016A	HP 1420-16G Switch	149	P
JH017A	HP 1420-24G-25FP Switch	229	P
JH018A	HP 1420-24G-2S Switch	399	
JG708B	HPE 1420 24G Switch	169	P

**Retour à la
Table des
Matières**

Gamme de switchs HP 1810

Les périphériques HP 1810 prennent en charge des options de déploiement flexibles, y compris pour le montage mural, au plafond, sous une table ou l'utilisation sur un bureau. Ils sont fournis avec un emplacement pour verrou de protection antivol Kensington (verrou non fourni). Le modèle à 8 ports peut être alimenté (en option) par un commutateur Power over Ethernet (PoE) en amont. Les commutateurs 1810 prennent en charge la définition de priorités pour le trafic QoS, et des fonctions de sécurité, notamment pour empêcher les dénis de service. Les caractéristiques personnalisables incluent les VLANs et la jonction d'agrégation de liaisons.

GARANTIE : à vie



		Prix Public HT	Chgt
J9800A	HP 1810-8 V2: Switch 7 ports RJ45 10/100 + 1 port RJ45 10/100/1000	91 €	
J9801A	HP 1810-24 V2: Switch 22 ports RJ45 10/100 + 2 ports RJ45 10/100/1000 + 2 ports SFP	179 €	
J9833A	HP PS1810-8G: Switch 8 ports 10/100/1000, permet le stacking sur le HP Proliant Microserver Gen8	149 €	
J9834A	HP PS1810-24G: Switch 24 ports 10/100/1000 et 2 ports SFP	299 €	

Gamme de switchs HP 1820

Les périphériques HP 1820 prennent en charge des options de déploiement flexibles, y compris pour le montage mural, au plafond, sous une table ou l'utilisation sur un bureau. Ils sont fournis avec un emplacement pour verrou de protection antivol Kensington (verrou non fourni). Le modèle à 8 ports peut être alimenté (en option) par un commutateur Power over Ethernet (PoE) en amont. Les commutateurs 1810 prennent en charge la définition de priorités pour le trafic QoS, et des fonctions de sécurité, notamment pour empêcher les dénis de service. Les caractéristiques personnalisables incluent les VLANs et la jonction d'agrégation de liaisons.

GARANTIE : à vie



		Prix Public HT	Chgt
J9979A	HP 1820-8G Switch	129 €	P
J9980A	HP 1820-24G Switch	259 €	P
J9981A	HP 1820-48G Switch	559 €	P
J9982A	HP 1820-8G-PoE+ (65W) Switch	269 €	P
J9983A	HP 1820-24G-PoE+ (185W) Switch	539 €	P
J9984A	HP 1820-48G-PoE+ (370W) Switch	1 079 €	P

Accessoires compatibles 1410 et 1810

		Prix Public HT	Chgt
J4858C	Transceiver SFP Giga 1000baseSX, connecteur LC	199 €	P
J4859C	Transceiver SFP Giga 1000baseLX, connecteur LC	419 €	
J4860C	Transceiver SFP Giga 1000baseLH, connecteur LC	3 619 €	
J9054C	Transceiver SFP 100baseFX, connecteur LC	209 €	

Niveau 2

**Retour à la
Table des
Matières**

Gamme de switches HP 1910

La gamme des périphériques HP 1910 sont des commutateurs gérés de manière intelligente, à configuration fixe Gigabit de niveau 2+ prête pour la voix, conçus pour les PME recherchant une solution de réseau facile à gérer mais avancée. Ils fournissent des fonctions avancées pour les environnements ne requérant pas d'administration centralisée et permettent d'améliorer le fonctionnement du réseau grâce à une interface de gestion Web intuitive. Les fonctions avancées incluent un routage statique de couche 3, des listes de contrôle d'accès pour renforcer la sécurité, Auto-Voice VLAN, une hiérarchisation du trafic OS, les protocoles LLDP et Spanning Tree, et des modèles PoE.

GARANTIE : à vie



Niveau 3 Lite

		Prix Public HT	Chgt
JG536A	HP 1910-8 Switch 10/100 ports, 2 ports combo (SFP ou RJ45)	99 €	
JG537A	HP 1910-8 -PoE+ Switch 10/100 ports, 2 ports combo (SFP ou RJ45)	259 €	
JG538A	HP 1910-24 Switch 10/100 ports, 2 ports combo (SFP ou RJ45)	179 €	
JG539A	HP 1910-24-10/100 PoE+ Switch, 2 ports combo (SFP ou RJ45)	419 €	
JG540A	HP 1910-48 Switch, 2 10/100 ports, 2 ports combo (SFP ou RJ45)	329 €	

Gamme de switches HP 1920

Les commutateurs HP 1920 sont des commutateurs Gigabit et Fast Ethernet gérés de manière intelligente à configuration fixe, conçus pour les PME dans une solution facile à administrer

Garantie à vie



		Prix Public HT	Chgt
JG920A	HP 1920-8G Switch	179 €	P
JG921A	HP 1920-8G-PoE+ (65W) Switch	369 €	
JG922A	HP 1920-8G-PoE+ (180W) Switch	449 €	P
JG923A	HP 1920-16G Switch	279 €	P
JG924A	HP 1920-24G Switch	389 €	P
JG925A	HP 1920-24G-PoE+ (180W) Switch	779 €	
JG926A	HP 1920-24G-PoE+ (370W) Switch	929 €	P
JG927A	HP 1920-48G Switch	779 €	P
JG928A	HP 1920-48G-PoE+ (370W) Switch	1509 €	P

Gamme de switches HP 1950

Les commutateurs HP 1950 sont des commutateurs Gigabit et Fast Ethernet gérés de manière intelligente à configuration fixe, conçus pour les PME dans une solution facile à administrer



		Prix Public HT	Chgt
JG960A	HP 1950-24G-2SFP+-2XGT Switch	1 119 €	
JG961A	HP 1950-48G-2SFP+-2XGT Switch	1 899 €	P
JG962A	HP 1950-24G-2SFP+-2XGT-PoE+ Switch	1 499 €	
JG963A	HP 1950-48G-2SFP+-2XGT-PoE+ Switch	2 629 €	P
JH376A	HP 1950 24G 2SFP+ 2XGT 2xDAC Bndl	1 497	
JH377A	HP 1950 48G 2SFP+ 2XGT 2xDAC Bndl	2 277	

Accessoires compatibles 1910

		Prix Public HT	Chgt
J4858C	Transceiver SFP Giga 1000baseSX, connecteur LC	199 €	P
J4859C	Transceiver SFP Giga 1000baseLX, connecteur LC	419 €	
J4860C	Transceiver SFP Giga 1000baseLH, connecteur LC	3 619 €	
J8177C	Transceiver SFP Giga 1000baseT, connecteur RJ45	249 €	

Gamme de switches HP 1620

La série HP 1620 est composée de commutateurs Gigabit web managés qui permettent d'optimiser les performances du réseau. Le HP 1620 est une gamme à coût maîtrisé, pour les clients sensibles aux prix. Ils sont simples à mettre en place et à utiliser, et offrent un ensemble de fonctionnalités personnalisables, comme par exemple, les réseaux locaux virtuels, le regroupement des utilisateurs et la gestion du trafic réseau en fonction des ressources.

Garantie à vie



		Prix Public HT	Chgt
JG912A	HP 1620-8G Switch	99 €	P
JG913A	HP 1620-24G Switch	229 €	P
JG914A	HP 1620-48G Switch	439 €	

Gamme de switches HP 2530

La gamme de commutateurs HP 2530 est parfaitement adaptée aux PME qui cherchent à déployer des solutions Voix, Vidéo ou sans fil nécessitant une connectivité PoE (Power over Ethernet). La gamme comprend quatre commutateurs : HP 2530-24G, HP 2530-48G, HP 2530-24G-PoE+, HP 2530-48G-PoE+. Ces quatre modèles offrent une connectivité Gigabit Ethernet. Tous les modèles incluent également la prise en charge des ports Gigabit Ethernet double fonction qui peuvent être utilisés avec des câbles cuivre ou fibre. Ces produits sont sécurisés, fiables, économiques et faciles à utiliser et déployer.

GARANTIE : à vie



		Prix Liste	Chgt
J9783A	Aruba 2530 8 Switch	259 €	
J9782A	Aruba 2530 24 Switch	339 €	
J9781A	Aruba 2530 48 Switch	669 €	
J9777A	Aruba 2530 8G Switch	479 €	
J9776A	Aruba 2530 24G Switch	799 €	P
J9775A	Aruba 2530 48G Switch	1 489 €	P
J9780A	Aruba 2530 8 PoE+ Switch	479 €	
J9779A	Aruba 2530 24 PoE+ Switch	799 €	
J9778A	Aruba 2530 48 PoE+ Switch	1 489 €	
J9774A	HP 2530-8G-PoE+ : Switch 8 ports 10/100/1000 PoE+ et 2 ports Combo	629 €	
J9773A	HP 2530-24G-PoE+ : Switch 24 ports 10/100/1000 PoE+ et 4 ports SFP	1 489 €	P
J9772A	Aruba 2530 48G PoE+ Switch	2 769 €	P
J9853A	Aruba 2530 48G PoE+ 2SFP+ Switch	3 739 €	
J9854A	Aruba 2530 24G PoE+ 2SFP+ Switch	2 349 €	P
J9855A	Aruba 2530 48G 2SFP+ Switch	2 409 €	P
J9856A	Aruba 2530 24G 2SFP+ Switch	1 659 €	P

Gamme de switches HP 3100 SI et EI

La gamme de commutateurs HP 3100 SI est une ligne de commutateurs Fast Ethernet abordables permettant aux organisations de faire plus avec moins. Cette gamme comporte des commutateurs de niveau 2 gérables en réseau aux performances élevées. Ils proposent des débits descendants 10/100 et des débits ascendants GbE.

La gamme de commutateurs HP 3100 EI est la version évoluée du 3100 SI et propose une redondance de sauvegardes améliorées.

GARANTIE : à vie



		Prix Public HT	Chgt
JG221A	HP 3100-8 v2 SI : Switch 8 ports RJ45 10/100 +1 port Giga Combo (RJ45 ou SFP), compact et silencieux	509 €	
JG222A	HP 3100-16 v2 SI : Switch 16 ports RJ45 10/100 + 2 ports Giga Combo (RJ45 ou SFP), compact et silencieux	719 €	
JG223A	HP 3100-24 v2 SI : Switch 24 ports RJ45 10/100 + 2 ports Giga Combo (RJ45 ou SFP), compact et silencieux	849 €	
JD318B	HP 3100-8 v2 EI : Switch 8 ports RJ45 10/100 +1 port Giga Combo (RJ45 ou SFP)	559 €	
JD319B	HP 3100-16 EI v2 : Switch 16 RJ45 ports 10/100 + 2 ports Giga Combo (RJ45 ou SFP)	849 €	
JD320B	HP 3100-24 EI v2 : Switch 24 ports RJ45 10/100 + 2 ports Giga Combo (RJ45 ou SFP)	1 139 €	
JD313B	HP 3100-24-PoE v2 EI : Switch PoE 24 ports RJ45 10/100 + 2 ports Giga Combo (RJ45 ou SFP)	1 759 €	
JG315B	HP 3100-48 v2 Switch	1 919 €	

Accessoires compatibles 3100 SI et EI

		Prix Public HT	Chgt
JD089B	Transceiver SFP Giga 1000baseT, connecteur RJ45, pour 3100 EI uniquement	369 €	
JD098B	Transceiver Gigabit, BX-U, connecteur LC (à utiliser avec la référence JD099B), pour 3100 EI uniquement	1 199 €	
JD099B	Transceiver Gigabit, BX-D, connecteur LC (à utiliser avec la référence JD098B), pour 3100 EI uniquement	1 199 €	
JD100A	Transceiver 100 Mégabits, BX-U, connecteur LC (utiliser avec la réf JD101B), fonctionne uniquement sur les versions SI	429 €	
JD101A	Transceiver 100 Mégabits, BX-D, connecteur LC (utiliser avec la réf JD100B), fonctionne uniquement sur les versions SI	429 €	
JD102B	Transceiver SFP 100baseFX, connecteur LC	249 €	
JD118B	Transceiver SFP Giga 1000baseSX, connecteur LC	439 €	P
JD119B	Transceiver SFP Giga 1000baseLX, connecteur LC	799 €	
JD120B	Transceiver SFP 100baseLX, connecteur LC	389 €	

Gamme de switches HP 4210

La gamme de commutateurs HP 4210 englobe les commutateurs Ethernet LAN dotés de fonctionnalités de qualité de service, de sécurité et de gestion de classe entreprise, offrant une valeur élevée pour les administrateurs réseau à la recherche d'un périphérique de pointe économique. Les modèles Alimentation par Ethernet (PoE) disponibles sont idéaux pour la voix sur IP et les installations de mise en réseau sans fil, tandis que les modèles non-PoE sont également disponibles pour une expansion de port simple.

GARANTIE : à vie



Accessoires compatibles 4210

		Prix Public HT	Chgt
JD321A	Kit de mise en rack HP 3100/4210-16	33 €	
JD322A	Kit de mise en rack HP 3100/4210-9	33 €	
JD323A	Kit de mise en rack HP 3100/4210-16-8 PoE	33 €	

Accessoires compatibles page 33

Retour à la
Table des

Niveau 3 lite

Gamme de switchs HP 5120 SI et EI

La gamme HP 5120 SI se compose de commutateurs Ethernet Gigabit intelligents et faciles à gérer. La gamme 5120 SI est généralement déployée sur la couche d'accès des réseaux d'entreprise nécessitant Ethernet Gigabit ou sur la couche de distribution des réseaux MAN (metropolitan area networks). Un réacheminement à vitesse filaire fournit un débit optimal et la bande passante nécessaire aux données stratégiques et aux communications haut débit. Dans le cadre de leur contrôle de sécurité complet, les commutateurs 5120 SI utilisent une authentification 802.1X pour identifier les utilisateurs essayant d'accéder au réseau.

La version EI intègre en sus deux logements d'extension, chacun d'entre eux pouvant prendre en charge des modules d'extension 10 GbE à deux ports.

GARANTIE : à vie



		Prix Public HT	Chgt
JE073B	HPE 5120 16G SI Switch	999 €	
JE074B	HPE 5120 24G SI Switch	1 449 €	
JE072B	HPE 5120 48G SI Switch	2 699 €	
JE067A	HP 5120-48G EI : Switch 44 ports RJ45 10/100/1000 + 4 ports Giga combo (RJ45 ou SFP)	719 €	
JE068A	HP 5120-24G EI w2sl : Switch 24 ports RJ45 10/100/1000 + 4 ports Giga combo (RJ45 ou SFP) + 2 logements pour module 10 GbE	485 €	
JE069A	HP 5120-48G EI w2sl : Switch 48 ports RJ45 10/100/1000 + 4 ports Giga combo (RJ45 ou SFP) + 2 logements pour module 10 GbE	745 €	
JG091A	HP 5120-24G-HPoE SI : Switch 24 ports PoE+ RJ45 10/100/1000 + 4 ports Giga combo (RJ45 ou SFP)	2 859 €	
JG236A	HP 5120-24G-PoE+ EI w2sl : Switch 20 ports PoE+ RJ45 10/100/1000 + 4 ports Giga combo (RJ45 ou SFP) + 2 logements pour module 10 GbE	779 €	
JG091B	HPE 5120 24G PoE+ (370W) SI Switch	529 €	
JG309B	HPE 5120 8G PoE+ (180W) SI Switch	999 €	
JG310B	HPE 5120 8G PoE+ (65W) SI Switch	829 €	

Accessoires compatibles 5120 : Voir ci-dessous et Page 17

		Prix Public HT	Chgt
JD368B	Module 2 ports SFP+ pour HP 5120 EI, 5120 HI et 5500 HI, 5500 EI, 5500 SI	959 €	
JD39A	Module 1 port 10 GbE XFP HP5100	1 349 €	
JH156A	HPE 5130/5510 10GBASE-T 2p Module	1 549 €	
JH157A	HPE 5130/5510 10GbE SFP+ 2p Module	1 549 €	

Gamme de switchs HP 5130

La nouvelle génération de commutateurs HP 5130 EI offre évolutivité, souplesse et faible coût avec un ensemble de fonctionnalités robustes conçues pour les moyennes et grandes entreprises à la recherche de gestion centralisée, haute performance et connectivité de pointe fiable.

Garantie à vie



		Prix Public HT	Chgt
JG932A	HP 5130-24G-4SFP+ EI Switch	3 259 €	
JG933A	HP 5130-24G-SFP-4SFP+ EI Switch	4 099 €	
JG934A	HP 5130-48G-4SFP+ EI Switch	4 449 €	
JG936A	HP 5130-24G-PoE+-4SFP+ EI Swch	3 789 €	
JG937A	HP 5130-48G-PoE+-4SFP+ EI Swch	5 399 €	
JG938A	HPE 5130-24G-2SFP+-2XGT EI Switch	3 579 €	
JG939A	HPE 5130-48G-2SFP+-2XGT EI Switch	4 769 €	
JG940A	HPE 5130-24G-PoE+-2SFP+-2XT EI Swch	4 119 €	
JG941A	HPE 5130-48G-PoE+-2SFP+-2XT EI Swch	5 729 €	
JH323A	HPE 5130 24G 4SFP+ 1-slot HI Switch	3 699 €	
JH324A	HPE 5130 48G 4SFP+ 1-slot HI Switch	5 599 €	
JH325A	HPE 5130 24G PoE+ 4SFP+ 1-slot HI Switch	4 149 €	
JH326A	HPE 5130 48G PoE+ 4SFP+ 1-slot HI Switch	6 449 €	

Retour à la Table des

Gamme de switchs HP 2615

Le modèle HP 2615-8-PoE est un commutateur 10/100 à 8 ports entièrement géré avec 2 ports Gigabit Ethernet supplémentaires double fonction pour une connectivité cuivre ou SFP. Associé à un routage statique et RIP IPv4, des fonctions de gestion et de sécurité robustes de classe entreprise, une garantie gratuite à vie et des mises à jour logicielles gratuites, le commutateur HP 2615-8-PoE constitue une solution économique.

GARANTIE : à vie



		Prix Public HT	Chgt
J9565A	HP 2615-8-PoE : Switch PoE 8 RJ45 10/100 + 2 ports Giga combo (RJ45 ou SFP)	609 €	

Gamme de switchs HP 2620

Le Switch HP 2620-24-PPoE+, Switch HP 2620-24-PoE+ et Switch HP 2620-48-PoE+ sont compatibles IEEE 802.3af- et IEEE 802.3at et fournissent jusqu'à 30 W par port alimenté. Tous les commutateurs de la série 2620 comprennent deux ports 10/100/1000BASE-T et deux ports SFP pour une connectivité de liens montants Gigabit Ethernet. Conjuguant des fonctionnalités de routage statique IPv4/IPv6, et RIP, de sécurité robuste et d'administration, une garantie à vie gratuite, et des mises à jour logicielles gratuites, la gamme de commutateurs HP 2620 est une solution économique destinée aux clients mettant en place des réseaux d'entreprise convergés.

GARANTIE : à vie



		Prix Public HT	Chgt
J9623A	HP 2620-24 : Switch 24 ports RJ45 10/100 + 2 ports RJ45 10/100/1000 + 2 ports SFP	579 €	
J9624A	HP 2620-24-PPoE+ : Switch 12 ports PoE+ RJ45 10/100 + 12 ports RJ45 10/100 + 2 ports RJ45 10/100/1000 + 2 ports SFP	859 €	
J9625A	HP 2620-24-PoE+ : Switch 24 ports PoE+ RJ45 10/100 + 2 ports RJ45 10/100/1000 + 2 ports SFP	1 259 €	
J9626A	HP 2620-48 : Switch 48 ports RJ45 10/100 + 2 ports 10/100/1000 + 2 ports SFP	1 059 €	
J9627A	HP 2620-48-PoE+ : Switch 48 ports PoE+ RJ45 10/100 + 2 ports RJ45 10/100/1000 + 2 ports SFP vacants	2 179 €	

Accessoires compatibles 2615-2620 Page 33**Accessoires compatibles 2910****Accessoires 10/100/1000**

		Prix Public HT	Chgt
J4858C	Transceiver SFP Giga 1000baseSX, connecteur LC	199 €	P
J4859C	Transceiver SFP Giga 1000baseLX, connecteur LC	419 €	
J4860C	Transceiver SFP Giga 1000baseLH, connecteur LC	3 619 €	
J8177C	Transceiver SFP Giga 1000baseT, connecteur RJ45	249 €	
J9054C	Transceiver SFP 100baseFX, connecteur LC	209 €	
J9142B	Transceiver Gigabit, BX-D, connecteur LC (à utiliser avec la référence J9143B)	1109 €	
J9143B	Transceiver Gigabit, BX-U, connecteur LC (à utiliser avec la référence J9142B)	1109 €	

Accessoires 10 GbE

		Prix Public HT	Chgt
J9150A	Transceiver SFP+ 10 Giga 10000baseSR, connecteur LC	829 €	P
J9151A	Transceiver SFP+ 10 Giga 10000baseLR, connecteur LC	2 019 €	
J9152A	Transceiver SFP+ 10 Giga 10000baseLRM, connecteur LC	879 €	
J9153A	Transceiver SFP+ 10 Giga 10000baseER, connecteur LC	7 739 €	
J9281B	Direct Attach Câble (DAC) SFP+ SFP+ 10GbE 1 m (pas besoin de Transceiver SFP+)	119 €	
J9283B	Direct Attach Câble (DAC) SFP+ SFP+ 10GbE 3 m (pas besoin de Transceiver SFP+)	169 €	
J9285B	Direct Attach Câble (DAC) SFP+ SFP+ 10GbE 7 m (pas besoin de Transceiver SFP+)	229 €	
J9300A	Direct Attach Câble (DAC) XFP SFP+ 10GbE 1 m (pas besoin de Transceiver SFP+)	919 €	
J9301A	Direct Attach Câble (DAC) XFP SFP+ 10GbE 3 m (pas besoin de Transceiver SFP+)	969 €	
J9302A	Direct Attach Câble (DAC) XFP SFP+ 10GbE 5 m (pas besoin de Transceiver SFP+)	1 049 €	

Gamme de switchs HP 2915

Le modèle HP 2915-8G-PoE est un commutateur 10/100/1000 à 8 ports entièrement géré avec 2 ports supplémentaires Gigabit Ethernet double fonction pour une connectivité cuivre ou SFP. Associé à un routage statique et RIP IPv4, des fonctions de gestion et de sécurité robustes de classe entreprise, une garantie gratuite à vie et des mises à jour logicielles gratuites, le commutateur HP 2915-8G-PoE constitue une solution économique.

GARANTIE : à vie



		Prix Public HT	Chgt
J9562A	HP 2915-8G-PoE : Switch 8 Ports PoE RJ45 10/100/1000 + 2 ports Giga combo (RJ45 ou SFP)	949 €	

Accessoires compatibles 2915 Page 33

Gamme de switchs HP 2920

La gamme HP 2920 est composée de quatre switchs: les switchs HP 2920-24G et 2920-24G-PoE+ possèdent 24 ports 10/100/1000, et les switchs HP 2920-48G et 2920-48G-PoE+ possède 48 ports 10/100/1000. Chaque switch possède quatre ports à personnalité double pour fournir une connectivité 10/100/1000 ou SFP.

De plus, la gamme de switchs HP 2920 supporte jusqu'à 4 ports optionnels 10 Gigabit Ethernet (SFP+ et/ou 10GBASE-T), et un module de stack de 2 ports qui, de ce fait, offre des liaisons montantes et une possibilité de mise en pile flexible et facile à déployer.

GARANTIE : à vie

Niveau 3 RIP



		Prix Public HT	Chgt
J9726A	Aruba 2920 24G Switch	1 669 €	
J9727A	Aruba 2920 24G PoE+ Switch	2 229 €	P
J9728A	Aruba 2920 48G Switch	2 789 €	
J9729A	Aruba 2920 48G PoE+ Switch	3 739 €	P
J9836A	Aruba 2920-48G-PoE+ 740W Switch	4 359 €	

Accessoires compatibles 2920 Page 33**Gamme de switchs HP 3600 SI et EI**

La gamme de commutateurs HP 3600 SI offre des performances résilientes et intelligentes, la sécurité et la fiabilité pour une commutation robuste à la périphérie du réseau d'entreprise. La gamme se compose de commutateurs PoE/PoE+ et Fast Ethernet de niveau 3, dotés de fonctions avancées permettant d'accueillir des applications des PME et grandes entreprises. Les réseaux convergents sont renforcés grâce à une connectivité résiliente et sécurisée associée aux dernières technologies de priorisation du trafic. Les commutateurs sont conçus pour renforcer la flexibilité et l'extensibilité. IRF Lite sur la version SI, IRF automatique sur la version EI.

GARANTIE : à vie

Niveau 3 RIP



		Prix Public HT	Chgt
JG300A	HP 3600-48 v2 EI : Switch 48 ports RJ45 10/100 + 2 ports Giga Combo (RJ45 ou SFP) + 2 ports SFP	3 169 €	
JG299B	HP 3600-24 v2 EI Switch	2 159 €	
JG300B	HP 3600-48 v2 EI Switch	3 169 €	
JG301C	HP 3600-24-PoE+ v2 EI Switch	3 069 €	
JG302C	HP 3600-48-PoE+ v2 EI Switch	4 139 €	
JG303B	HP 3600-24-SFP v2 EI Switch	3 549 €	
JG304B	HP 3600-24 v2 SI Switch	1 859 €	
JG305B	HP 3600-48 v2 SI Switch	2 169 €	
JG306C	HP 3600-24-PoE+ v2 SI Switch	1 909 €	
JG307C	HP 3600-48-PoE+ v2 SI Switch	3 239 €	

Accessoires compatibles 3600

		Prix Public HT	Chgt
JD324B	Kit de stack HP 3600 Switch SFP	209 €	
JD061A	Transceiver SFP Giga 1000baseLH40, 1310 nm, connecteur LC	1 889 €	
JD062A	Transceiver SFP Giga 1000baseLH40, 1550 nm, connecteur LC	1 889 €	
JD063B	Transceiver SFP Giga 1000baseLH70, connecteur LC	4 319 €	
JD089B	Transceiver SFP Giga 1000baseT, connecteur RJ45	369 €	
JD090A	Transceiver SFP 100baseLH40, connecteur LC, uniquement séries 3600 EI	749 €	
JD091A	Transceiver SFP 100baseLH80, connecteur LC, uniquement séries 3600 EI	1 349 €	
JD098B	Transceiver Gigabit, BX-U, connecteur LC (à utiliser avec la référence JD099B)	1 199 €	
JD099B	Transceiver Gigabit, BX-D, connecteur LC (à utiliser avec la référence JD098B)	1 199 €	
JD100A	Transceiver 100 Mégabits, BX-U, connecteur LC (à utiliser avec la référence JD101B), uniquement série 3600 EI	429 €	
JD101A	Transceiver 100 Mégabits, BX-D, connecteur LC (à utiliser avec la référence JD100B), uniquement série 3600 EI	429 €	
JD102B	Transceiver SFP 100baseFX, connecteur LC, uniquement séries 3600 EI	249 €	
JD103A	Transceiver SFP Giga 1000baseLH100, connecteur LC, uniquement séries 3600 EI	4 709 €	
JD109A	Transceiver SFP Giga 1000baseLH70, 1550, connecteur LC	4 819 €	
JD110A	Transceiver SFP Giga 1000baseLH70, 1570, connecteur LC	4 819 €	
JD111A	Transceiver SFP Giga 1000baseLH70, 1590, connecteur LC	4 819 €	
JD112A	Transceiver SFP Giga 1000baseLH70, 1610, connecteur LC	4 819 €	
JD115A	Transceiver SFP Giga 1000baseLH70, 1510, connecteur LC	4 819 €	
JD118B	Transceiver SFP Giga 1000baseSX, connecteur LC	439 €	P
JD119B	Transceiver SFP Giga 1000baseLX, connecteur LC	799 €	

**Retour à la
Table des
Matières**

Gamme de switchs HP 3500

Les séries HP 3500 regroupent les commutateurs de périphérie intelligents les plus évolués de la gamme de produits HP Networking. La gamme 3500 comprend des commutateurs à 24 et à 48 ports fixes. Tous ces commutateurs s'appuient sur un système ASIC ProVision programmable conçu sur mesure, qui permet la mise en oeuvre des fonctions réseau les plus exigeantes, telles que la qualité de service (QoS) et la sécurité, de façon évolutive et granulaire. Avec une gamme d'interfaces 10/100 et Gigabit Ethernet, des options PoE+, PoE et non-PoE intégrées ; et une connectivité 10 GbE polyvalente (CX4, X2 et SFP+) sur les commutateurs Gigabit Ethernet, les commutateurs 3500 offrent une excellente protection de l'investissement, une flexibilité et une extensibilité optimales ainsi qu'une facilité de déploiement, de fonctionnement et de maintenance.

GARANTIE : à vie

Niveau 3 avancé

		Prix Public HT	Chgt
J9310A	HP 3500-24G-PoE+ y1 : Switch 20 ports PoE+ 10/100/1000 + 4 ports Giga Combo (RJ45 ou SFP) + 1 emplacement pour module 10 GbE y1	4 449 €	
J9311A	HP 3500-48G-PoE+ y1 : Switch 44 ports PoE+ RJ45 10/100/1000 + 4 ports Giga Combo (RJ45 ou SFP) + 1 emplacement pour module 10 GbE y1	7 659 €	

Accessoires compatibles 3500 ci-dessous et page 33

		Prix Public HT	Chgt
J8694A	Module y1 comprenant 2 ports 10 GbE CX4 + 2 ports 10 GbE X2 (ajouter Transceiver optique X2)	4 639 €	
J9312A	Module y1 comprenant 2 ports 10 GbE CX4 + 2 ports SFP+	2 019 €	
J8993A	Licence Premium HP 3500 y1 : apporte les fonctionnalités OSFP, PIM-DM, PIM-SM, et VRRP au 3500 y1	2 389 €	

Gamme de switchs HP 3800

La série de commutateurs HP 3800 est une famille de commutateurs Gigabit Ethernet entièrement gérés. La série de commutateurs HP 3800 utilise la toute dernière technologie HP ProVision ASIC et combine les dernières avancées en matière d'ingénierie de matériel pour offrir un des commutateurs les plus résiliants et efficaces sur le marché. La série 3800 met en oeuvre la technologie d'empilage maillé pour offrir une résilience de châssis dans un facteur de forme empilable et flexible. Le module de stack permet d'empiler jusqu'à 10 switchs.

GARANTIE : à vie



		Prix Public HT	Chgt
J9585A	HP 3800-24G-2XG : Switch 24 ports RJ45 10/100/1000 + 2 ports RJ45 10-GbE + 1 logement pour le module de stack	5 299 €	
J9586A	HP 3800-48G-4XG : Switch 48 ports RJ45 10/100/1000 + 4 ports RJ45 10-GbE + 1 logement pour le module de stack	8 209 €	
J9575A	HP 3800-24G-2SFP+ : Switch 24 ports RJ45 10/100/1000 + 2 ports SFP+ 10 Giga + 1 logement pour le Module de stack	4 819 €	
J9576A	HP 3800-48G-4SFP+ : Switch 48 ports RJ45 10/100/1000 + 4 ports SFP+ 10 Giga + 1 logement pour le Module de stack	7 219 €	
J9584A	HP 3800-24SFP-2SFP+ : Switch 24 ports SFP Giga + 2 ports SFP+ 10 Giga + 1 logement pour le Module de stack	8 089 €	
J9587A	HP 3800-24G-PoE+-2XG : Switch 24 ports PoE+ RJ45 10/100/1000 + 2 ports RJ45 10-GbE + 1 logement pour le module de stack	5 859 €	
J9588A	HP 3800-48G-PoE+-4XG : Switch 48 ports PoE+ RJ45 10/100/1000 + 4 ports RJ45 10-GbE + 1 logement pour le module de stack	9 409 €	
J9573A	HP 3800-24G-PoE+-2SFP+ : Switch 24 ports PoE+ RJ45 10/100/1000 + 2 ports SFP+ 10 Giga + 1 logement pour le Module de stack	5 299 €	
J9574A	HP 3800-48G-PoE+-4SFP+ : Switch 48 ports PoE+ RJ45 10/100/1000 + 4 ports SFP+ 10 Giga + 1 logement pour le Module de stack	8 429 €	

Accessoires compatibles HP 3800, ci-dessous et page 37

		Prix Liste HT	Chgt
J9577A	Module de stack 4 ports pour switch HP 3800	1 319 €	
J9578A	Câble de stack de 0,5 mt	239 €	
J9665A	Câble de stack de 1 mt	269 €	
J9579A	Câble de stack de 3 mt	409 €	
J9580A	Alimentation 1000W 100-240VAC to 54VDC	839 €	
J9581A	Alimentation 400W 100-240VAC to 12VDC PS	409 €	
J9582A	Ventilateur pour switch HP 3800	239 €	

Gamme Aruba 3810M

La gamme Aruba 3810M se compose de puissants commutateurs intégrant des fonctionnalités de niveau 3 parfaits pour des réseaux d'entreprises exigeants. Ces switchs sont conçus spécialement pour s'adapter à un environnement Mobile First.

Garantie à vie



		Prix Liste HT	Chgt
JL071A	Aruba 3810M 24G 1-slot Swch	4 019 €	
JL072A	Aruba 3810M 48G 1-slot Swch	5 869 €	
JL073A	Aruba 3810M 24G PoE+ 1-slot Swch	4 359 €	
JL074A	Aruba 3810M 48G PoE+ 1-slot Swch	6 649 €	
JL075A	Aruba 3810M 16SFP+ 2-slot Swch	10 799 €	
JL076A	Aruba 3810M 40G 8SR PoE+ 1-slot Swch	9 689 €	
JL078A	Aruba 3810M 1QSFP+ 40GbE Module	2 239 €	
JL079A	Aruba 3810M 2QSFP+ 40GbE Module	3 739 €	
JL083A	Aruba 3810M 4SFP+ Module	1 179 €	
JL084A	Aruba 3810M 4-port Stacking Module	1 029 €	
JL088A	Aruba 3810 Switch Fan Tray	319 €	

**Retour à la
Table des
Matières**

Accessoires compatibles Aruba 3810M

		Prix Liste HT	Chgt
JL085A	Aruba X371 12VDC 250W PS	409 €	
JL086A	Aruba X372 54VDC 680W PS	599 €	
JL087A	Aruba X372 54VDC 1050W PS	879 €	

Gamme de switches HP 5500 EI, SI et HI

La série de commutateurs HP 5500 se compose de switches de Niveaux 2/3/4 Fast Ethernet et PoE (Power over Ethernet), avec des fonctionnalités avancées qui peuvent accommoder les applications les plus gourmandes. Ils offrent une connectivité sécurisée et élastique et des technologies de priorisation du trafic le plus récent pour optimiser les applications sur des réseaux convergés. Conçu pour une flexibilité et une évolutivité maximum, ils sont livrés avec 24 ou 48 ports 10/100/1000, plus quatre ports SFP Gigabit Ethernet actifs pour l'empilage et les liens montants. Jusqu'à huit unités peuvent être empilées à un seul emplacement ou distribués sur plusieurs sites jusqu'à 70 km et connectés via des liens Gigabit pour former un « empilage » virtuel. Une pile peut fournir jusqu'à 384 ports Fast Ethernet et peut être gérée de manière centralisée comme une seule entité IP.

GARANTIE : à vie



		Prix Public HT	Chgt
JD370A	HP 5500-48G SI : Switch 44 ports RJ45 10/100/1000 + 4 ports Giga combo (RJ45 ou SFP) + 2 logements modules libres pour 10 GbE	6 219 €	
JD377A	HP 5500-24G EI : Switch 20 ports RJ45 10/100/1000 + 4 ports Giga combo (RJ45 ou SFP) + 4 logements modules libres pour 10 GbE	4 319 €	
JD375A	HP 5500-48G EI : Switch 44 ports RJ45 10/100/1000 + 4 ports Giga combo (RJ45 ou SFP) + 4 logements modules libres pour 10 GbE	7 769 €	
JD374A	HP 5500-24G-SFP EI : Switch 16 ports SFP Gigabit + 8 ports Giga combo (RJ45 ou SFP) + 4 logements modules libres pour 10 GbE + 2 emplacements alimentations (1 alimentation fournie)	7 399 €	
JG241A	HP 5500-24G-PoE EI : Switch 20 ports PoE+ RJ45 10/100/1000 + 4 ports Giga combo (RJ45 ou SFP) + 4 logements modules libres pour 10 GbE	5 039 €	
JG240A	HP 5500-48G-PoE EI : Switch 44 ports PoE+ RJ45 10/100/1000 + 4 ports Giga combo (RJ45 ou SFP) + 4 logements modules libres pour 10 GbE	8 549 €	
JG311A	HP 5500-24G-4SFP HI : Switch 24 ports RJ45 10/100/1000 + 4 ports fixes SFP Gigabit + 2 logements modules libres 10 GbE + 2 logements alimentations vides + 2 SFP+	5 359 €	
JG312A	HP 5500-48G-4SFP HI : Switch 48 ports RJ45 10/100/1000 + 4 ports fixes SFP Gigabit + 2 logements modules libres 10 GbE + 2 logements alimentations vides + 2 SFP+	8 959 €	
JG541A	HP 5500-24G-PoE+4 SFP HI : Switch 24 ports 10/100/1000 PoE+, 4 ports SFP fixes, 2 ports SFP+ fixes, 2 logements modules libres, 2 emplacements pour alimentation électrique	6 329 €	
JG542A	HP 5500-48G-PoE+4 SFP HI : 40 ports 10/100/1000 PoE+, 4 ports SFP fixes, 2 ports SFP+ fixes, 2 emplacements modules libres, 2 emplacements pour alimentation électrique	10 059 €	
JG543A	HP 5500-24G-SFP HI : 24 ports SFP, 4 ports 10/100/1000, 2 ports SFP+ fixes, 2 emplacements libres pour modules, 2 emplacements pour alimentation électrique	10 059 €	
JG651A	HP FS0005/C 24p GbE /6p 10-GbE SFP+ Mod	19 609 €	

Accessoires compatibles HP 5500 ci-dessous et page suivante

		Prix Liste HT	Chgt
JG313A	Module HP 5500 8-port Gig-T	1 259 €	
JG314A	Module HP 5500 8-port SFP	1 549 €	
JD359B	Module XFP HP 5500 2-port 10GbE	959 €	
JD361B	Module XFP HP 5500 1-port 10GbE	569 €	
JD368B	Module 2-port SFP+ pour HP 5120 EI, 5120 HI et 5500 HI, 5500 EI, 5500 SI	959 €	
JD360B	HP 5500 2-port 10GbE Local Connect Module	469 €	
JD362A	Alimentation 150 W AC	429 €	
JD366A	Alimentation 150 W DC	719 €	
JD367A	Module HP 5500/4800 2-port GbE SFP	669 €	
JG535A	HP 5500/5120 2p 10GBASE-T Module	1 639 €	
JG544A	Alimentation HP X362 720W AC PoE	839 €	
JG545A	Alimentation HP X362 110W AC PoE	969 €	

Accessoires pour 5120G SI / 5500 EI

		Prix Liste HT	Chgt
JD061A	Transceiver SFP Giga 1000baseLH40, 1310 nm, connecteur LC	1 889 €	
JD062A	Transceiver SFP Giga 1000baseLH40, 1550 nm, connecteur LC	1 889 €	
JD063B	Transceiver SFP Giga 1000baseLH70, connecteur LC	4 319 €	
JD089B	Transceiver SFP Giga 1000baseT, connecteur RJ45	369 €	
JD098B	Transceiver Gigabit, BX-U, connecteur LC (à utiliser avec la référence JD099B)	1 199 €	
JD099B	Transceiver Gigabit, BX-D, connecteur LC (à utiliser avec la référence JD098B)	1 199 €	
JD100A	Transceiver 100 Mégabits, BX-U, connecteur LC (à utiliser avec la référence JD101B), uniquement série 5500	429 €	
JD101A	Transceiver 100 Mégabits, BX-D, connecteur LC (à utiliser avec la référence JD100B), uniquement série 5500	429 €	
JD102B	Transceiver SFP 100baseFX, connecteur LC, uniquement série 5500	249 €	
JD109A	Transceiver SFP Giga 1000baseLH70, 1550, connecteur LC, uniquement série 5500	4 819 €	
JD110A	Transceiver SFP Giga 1000baseLH70, 1570, connecteur LC, uniquement série 5500	4 819 €	
JD111A	Transceiver SFP Giga 1000baseLH70, 1590, connecteur LC, uniquement série 5500	4 819 €	
JD112A	Transceiver SFP Giga 1000baseLH70, 1610, connecteur LC, uniquement série 5500	4 819 €	
JD115A	Transceiver SFP Giga 1000baseLH70, 1510, connecteur LC, uniquement série 5500	4 819 €	
JD118B	Transceiver SFP Giga 1000baseSX, connecteur LC	439 €	
JD119B	Transceiver SFP Giga 1000baseLX, connecteur LC	799 €	
JD120B	Transceiver SFP 100baseLX, connecteur LC, uniquement série 5500	389 €	
JD121A	Transceiver XFP 10GbE 1000baseER, connecteur LC	11 049 €	

Retour à la
Table des
Matières

Gamme de switches HPE 5510 HI

La gamme HPE FlexNetwork 5510 HI procurera à vos clients un réseau évolutif et sécurisé idéal dans les moyennes et grandes entreprises. Ces switches sont aisément gérés grâce à notre outil de management IMC.

GARANTIE : à vie



		Prix Liste HT	Chgt
JH145A	HPE 5510 24G 4SFP+ HI Swch	4820,77	
JH146A	HPE 5510 48G 4SFP+ HI Swch	7181,11	
JH147A	HPE 5510 24G PoE+ 4SFP+ HI Swch	4876,09	
JH148A	HPE 5510 48G PoE+ 4SFP+ HI Swch	7670,21	
JH149A	HPE 5510 24G SFP 4SFP+ HI Swch	8914,48	
JH155A	HPE 5510 2-port OSFP+ Module	1714,05	

Accessoires pour 5120G EI / 5500 SI		Prix Liste HT	Chgt
JD061A	Transceiver SFP Giga 1000baseLH40, 1310 nm, connecteur LC	1 889 €	
JD062A	Transceiver SFP Giga 1000baseLH40, 1550 nm, connecteur LC	1 889 €	
JD063B	Transceiver SFP Giga 1000baseLH70, connecteur LC	4 319 €	
JD089B	Transceiver SFP Giga 1000baseT, connecteur RJ45	369 €	
JD092B	Transceiver SFP+ 10 Giga 10000baseSR, connecteur LC	1 809 €	
JD093B	Transceiver SFP+ 10 Giga 10000baseLRM, connecteur LC	1 749 €	
JD094B	Transceiver SFP+ 10 Giga 10000baseLR, connecteur LC	4 119 €	
JD095C	Direct Attach Câble (DAC) SFP+ SFP+ 10GbE 0,65 m (pas besoin de Transceiver SFP+)	179 €	
JD096C	Direct Attach Câble (DAC) SFP+ SFP+ 10GbE 1,2 m (pas besoin de Transceiver SFP+)	189 €	
JD097C	Direct Attach Câble (DAC) SFP+ SFP+ 10GbE 3 m (pas besoin de Transceiver SFP+)	259 €	
JD098B	Transceiver Gigabit, BX-U, connecteur LC (à utiliser avec la référence JD099B)	1 199 €	
JD099B	Transceiver Gigabit, BX-D, connecteur LC (à utiliser avec la référence JD098B)	1 199 €	
JD108B	Transceiver XFP 10GbE 10000baseLR, 1310 nm, connecteur LC	3 369 €	
JD117B	Transceiver XFP 10GbE 10000baseSR, connecteur LC	1 919 €	
JD118B	Transceiver SFP Giga 1000baseSX, connecteur LC	439 €	
JD119B	Transceiver SFP Giga 1000baseLX, connecteur LC	799 €	
JD121A	Transceiver XFP 10GbE 10000baseER, connecteur LC	11 049 €	

Gamme de switchs HP 5700

La gamme de commutateurs HP FlexFabric 5700 vous donne la possibilité d'élargir votre réseau d'entreprise en augmentant ses capacités grâce à la commutation locale et la prise en charge L2/L3. Profitez des améliorations de la technologie IRF pour les configurations "Spine/Leaf" afin de simplifier la gestion du réseau et étendre la connectivité du serveur.

GARANTIE : 1 an



		Prix Public HT	Chgt
JG894A	HP FF 5700-48G-4XG-2QSFP+ Switch	7 179 €	
JG896A	HP FF 5700-40XG-2QSFP+ Switch	8 979 €	
JG898A	HP FF 5700-32XGT-8XG-2QSFP+ Switch	10 319 €	

Gamme de switchs HP 5800

Les commutateurs HP 5800 offrent une combinaison inégalée de densité de ports Ethernet Gigabit et 10 Gigabit, d'architecture haute disponibilité et de fonctions IPv4 et IPv6 double pile sur l'intégralité des couches 2 et 3. Outre les performances de ligne à vitesse filaire pour tous les ports, ces commutateurs sont dotés de la technologie brevetée IRF (Intelligent Resilient Framework) et du protocole RRP (Rapid Ring Protection Protocol) permettant l'interconnexion des commutateurs locaux ou géographiquement dispersés pour davantage de résilience et de performances. Ces commutateurs reposent sur des normes ouvertes et incluent un logement pour module OAA (open application architecture) offrant des options de déploiement flexibles pour les nouveaux services.

GARANTIE : à vie



		Prix Public HT	Chgt
JG560A	HP 5800-24G / -48G PoE Opcty Shld Kit	229 €	
JG561A	HP 58xx 2-slot Switch Opcty Shld Kit	229 €	
JG562A	HP 5800-24G-SFP Opcty Shld Kit	229 €	
JG563A	HP 5800-24G / -48G Opcty Shld Kit	229 €	
JG564A	HP 5800-24G-SFP+ Opcty Shld Kit	229 €	
JC099B	HP 5800-24G-PoE+ Switch	7 129	
JC100B	HP 5800-24G Switch	6 229	
JC101B	HP 5800-48G-PoE+ Switch w 2 Intf Slt	13 359	
JC103B	HP 5800-24G-SFP Switch w 1 Intf Slt	11 589	
JC104B	HP 5800-48G-PoE+ Sw w 1 Intf Slt	13 359	
JC105B	HP 5800-48G Switch w 1 Intf Slot	11 589	
JG225B	HP 5800AF-48G Switch	9 189	

Gamme de switchs HP 5820

La gamme HP 5820 se compose de commutateurs châssis Flex avancés offrant une combinaison unique de technologie de pointe. Les capacités d'application intégrées extensibles permettent à ces commutateurs d'intégrer des services au réseau, consolidant ainsi périphériques et appareils pour simplifier les déploiements et diminuer la consommation d'énergie ainsi que l'espace occupé par les racks. Extrêmement polyvalents, ces commutateurs peuvent être utilisés au coeur des départements ou bâtiments haute densité et hautes performances au sein d'un réseau consolidé ; pour un accès serveur prépondérant dans un datacenter ; ou comme commutateur d'agrégation 10 GbE couche 3 hautes performances dans les réseaux de campus et de datacenters.

GARANTIE : 1 an



		Prix Public HT	Chgt
JC102A	HP 5820-24XG-SFP+ : Switch 24 ports SFP+ 10 GbE + 4 ports RJ45 10/100/1000	17 319 €	

Retour à la
Table des
Matières

Gamme de châssis HP 5830

La gamme de commutateurs HP 5830 se compose d'une nouvelle génération de commutateurs de haut de rack pour le datacenter offrant une mise en mémoire tampon optimale des paquets, une haute densité de ports Ethernet 1/10 GbE et une prise en charge complète IPv4 et IPv6 double pile de couche 2 et 3.

GARANTIE : 1 an



		Prix Public HT	Chgt
JC691A	HP 5830AF-48G : Switch 48 ports RJ45 10/100/1000 + 2 ports Giga combo (RJ45 ou SFP) + 2 ports SFP+ 1000/10000 ; 1 logement libre module SFP+	11 909 €	
JC694A	HP 5830AF-96G : Switch 96 ports RJ45 10/100/1000 + 10 ports SFP+ 1000/10000	24 839 €	

Accessoires compatibles 58xx

		Prix Public HT	Chgt
JC692A	Ventilateur arrière - avant pour switch 5830AF-48G	269 €	
JC693A	Ventilateur avant - arrière pour switch 5830AF-48G	269 €	
JC695A	Ventilateur arrière - avant pour switch 5830AF-96G	569 €	
JC696A	Ventilateur avant - arrière pour switch 5830AF-96G	569 €	
JC092B	Module HP 5800 2-port 10GbE SFP+	2 399 €	
JC091A	Module HP 5800 4-port 10GbE SFP+	3 829 €	
JC094A	Module HP 5800 16-port Gig-T	2 399 €	
JC095A	Module HP 5800 16-port SFP	1 919 €	
JC087A	Alimentation 300W AC HP 5800	469 €	
JC089A	Alimentation 300W AC HP 5800	1 139 €	
JC090A	Alimentation 300W DC HP 5800	949 €	
JC096A	HP 5800 2RU Spare Fan Assembly	949 €	
JC097B	Module HP 5800 PoE	1 919 €	
JC098A	HP 5800 1RU Spare Fan Assembly	949 €	
JC680A	Alimentation 650W AC HP 58x0AF	739 €	
JC681A	Alimentation 650W DC HP 58x0AF	979 €	
JC682A	HP 58x0AF Bck(pwr)-Frt(ports) Fan Tray	179 €	
JC683A	HP 58x0AF Frt(ports)-Bck(pwr) Fan Tray	179 €	

Gamme de switches HP 5900 - 5920 - 5930

La série HP 5900 est une famille de commutateurs top-of-rack (ToR) 10GbE haute densité et à ultra-faible latence. La série HP 5900 fait partie du module de solutions FlexFabric de l'architecture HP FlexNetwork. Le nouveau commutateur HP 5900 est parfaitement adapté au déploiement au niveau de la couche d'accès du serveur dans les centres de stockage des grandes entreprises. Il est également conçu pour un déploiement au niveau de la couche de base de datacenters dans des entreprises de taille moyenne.

GARANTIE : 1 an



		Prix Public HT	Chgt
JC772A	HP 5900AF-48XG-4OSFP+ : Switch 48 ports SFP+ 10 Gbps + 4 ports QSFP+ 40-GbE	20 969 €	
JG510A	HP 5900AF-48G-4XG-2OSFP+ : Switch 48 ports 10/100/1000 + 4 ports 10GbE SFP+ + 2 ports 40GbE QSFP+	7 979 €	
JG638A	HP FF 5900CP-48XG-4OSFP+ Switch 48 ports 1/10GbE et/ ou 4/8G FC + 4 ports 40 GbE QSFP+	28 809 €	
JH302A	HPE FF 5900CP-48XG-4Q+ F-B AC Bndl	29 599 €	
JH303A	HPE FF 5900CP-48XG-4Q+ B-F AC Bndl	29 599 €	
JG336A	HP 5900AF-48XGT-4OSFP+ : Switch 48 ports 10GBase-T RJ45, 4 ports 40GbE QSFP	20 969 €	
JG846A	HP 5900AF-48XG Bundle : 4 switches JC772A + 8 alimentations 650W + 8 ventilateurs (AV-AR) + 6 DAC SFP+/SFP+ 10 Gbe 3mt + 2 DAC SFP+/SFP+ 10 GbE 5mt + 64 SFP + LC SR 10 GbE	99 909 €	
JG847A	HP 5900AF-48XG Bundle : 4 switches JC772A + 8 alimentations 650W + 8 ventilateurs (AR-AV) + 6 DAC SFP+/SFP+ 10 Gbe 3mt + 2 DAC SFP+/SFP+ 10 GbE 5mt + 64 SFP + LC SR 10 GbE	99 909 €	
JG848A	HP 5900AF-48G Bundle : 4 switches JG510A + 8 alimentations 650W + 8 ventilateurs (AV-AR) + 32 SFP + LC SR 10 GbE	43 949 €	
JG849A	HP 5900AF-48G Bundle : 4 switches JG510A + 8 alimentations 650W + 8 ventilateurs (AR-AV) + 32 SFP + LC SR 10 GbE	43 949 €	
JG850A	HP 5900AF-48XGT bundle : 4 switches JG336A + 8 alimentations 650W + 8 ventilateurs (AV-AR)	89 929 €	
JG851A	HP 5900AF-48XGT bundle : 4 switches JG336A + 8 alimentations 650W + 8 ventilateurs (AR-AV)	89 929 €	
JG296A	HP 5920AF-24XG : Switch 24 ports SFP+ 10 Gbps + 2 logements alimentation	18 839 €	
JG719A	HP 5900AF-48XG-4OSFP+ Opcty Shld Kit	239 €	
JH062A	HP FF 5930-32OSFP+ Opcty Shld Kit	239 €	
JH063A	HP 5900AF-48G-4XG-2OSFP+ Opcty Shld Kit	239 €	
JG726A	HP 5930 ToR : 32 ports 40GbE QSFP+ - 1 port console série RJ45 + 1 port de gestion hors bande RJ-45 + Ethernet géré L3 à ports fixes + ajouter ventilateurs (JG552A et JG553A)	33 209 €	

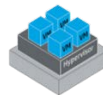
**Retour à la
Table des
Matières**

Accessoires compatibles HP 5920, ci-dessous et page 37

		Prix Liste HT	Chgt
JG297A	Ventilateur arrière - avant pour 5920AF-24XG	259 €	
JG298A	Ventilateur avant - arrière pour 5920AF-24XG	259 €	
JG552A	Ventilateur avant-arrière HP X711	359 €	
JG553A	Ventilateur arrière-avant HP X712	359 €	

Switch virtuel 5900V

- Étend les capacités du 5900 au sein de l'hyperviseur via EVB/VEPA
- Sépare clairement les responsabilités réseau et système
- Épargne le CPU serveur en bénéficiant de la puissance du 5900
- Simplifie les opérations avec le module IMC VAN Server Connect
- Automatise la mobilité des configurations réseau



		Prix Liste HP	Chgt
JG814AAE	HP Switch virtuel 5900v avec licence VMware	479 €	
JG815AAE	Plug-in VSO SW pour 5900v avec licence VMware	1 929 €	

Gamme de switchs HP 5930

La gamme de commutateurs HP FlexFabric 5930 offre un temps de convergence inférieur à 50 ms, ce qui permet d'accélérer le temps de réponse des applications. La gamme de commutateurs HP FlexFabric 5930 simplifie la gestion des commutateurs de 88 % grâce à la technologie Intelligent Resilient Framework (IRF) à 9 unités. Aucun frais supplémentaire caché avec une seule licence par commutateur pour toutes les fonctions du système d'exploitation. Tous les ports de commutateur sont actifs et prêts à l'emploi sans besoin de licences d'activation.



		Prix Public HT	Chgt
JH185A	HP 5930-4Slot Back-to-Front Fan Tray	389 €	
JH186A	HP 5930-4Slot Front-to-Back Fan Tray	389 €	
JH178A	HP FF 5930-2Slot+2QSFP+ Switch	15 869 €	
JH179A	HP FF 5930-4Slot Switch	21 819 €	
JH180A	HP 5930 24p SFP+ and 2p QSFP+ Mod	4 949 €	
JH181A	HP 5930 24p SFP+ and 2p QSFP+ Mod w Msec	7 929 €	
JH182A	HP 5930 24p 10GBase-T and 2p QSFP+ Mod	7 929 €	
JH183A	HP 5930 8-port QSFP+ Module	4 949 €	
JH184A	HP 5930 24p Conv Port and 2p QSFP+ Mod	9 919 €	
JH378A	HPE FF 5930 2-slot 2QSFP FB AC Bndl	16 869 €	
JH379A	HPE FF 5930 2-slot 2QSFP BF AC Bndl	16 869 €	
JH380A	HPE FF 5930 4-slot FB AC Bundle	23 429 €	
JH381A	HPE FF 5930 4-slot BF AC Bundle	23 429 €	
JH382A	HP FF 5930 24-port CP 2QSFP 2 Mod Bundle	17 809 €	
JH383A	HPE FF 5930 8-port QSFP 2 Mod Bundle	8 439 €	

Accessoires compatibles 5930 ci-dessous

JH189A	HPE FF 5930-2Slot+2QSFP+ Opcty Shld Kit	239 €	
JH190A	HPE FF 5930-4Slot Opcty Shld Kit	239 €	

Accessoires compatibles 6200 ci-dessous et Page 35

		Prix Liste HT	Chgt
J8694A	HP 10GbE 2-port X2 / 2-port CX4 yl Mod: The module adds 2 fixed 10 Gigabit CX4 ports and 2 X2 slots (for 10 Gigabit X2 optics) to 3500 and 6200 series switches.	4 639 €	
J9312A	HP 10GbE 2-port SFP+/2-port CX4 yl Mod: HP 2-port SFP+/ 2-port CX4 10GbE yl Module provides cost-effective and modular 10GbE uplinks for both 3500 and 6200 yl series switches	2 019 €	
J9700A	Aruba X510 1U Cable Guard	41 €	

Gamme de switchs HP 6600

La gamme HP 6600 comprend des commutateurs SFP+ 10 GbE et 10/100/1000Base-T montés en rack 1U optimisés pour la connectivité à la périphérie de serveur avec circulation d'air avant-arrière et alimentation/ventilateurs redondants enfichables à chaud. Tous ces commutateurs s'appuient sur un système ASIC ProVision programmable conçu à cet effet, ce qui permet la mise en œuvre des fonctions réseau les plus exigeantes, telles que la qualité de service (QoS) et la sécurité, de façon évolutive et granulaire.

GARANTIE : à vie



		Prix Public HT	Chgt
J9264A	HP 6600-24G-4XG : Switch 20 ports 10/100/1000, 4 ports Giga Combo RJ45 ou SFP, 4 ports 10 GbE SFP+	9 459 €	

Accessoires compatibles

		Prix Liste HT	Chgt
JG482A	HP X610 2G VLP DDR3 SDRAM Memory	279 €	
JG673A	HP Module 6600 8 ports OC-3/12c POS/GbE SFP HIM	23 529 €	

Gamme de châssis HP 5400 et 8200

Les commutateurs HP 5400 et 8200 sont des commutateurs intelligents évolués de la gamme de produits modulaires de HP. Ils incluent un châssis à 6 ou 12 emplacements ainsi que les modules et lots associés. Tous ces commutateurs s'appuient sur un système ASIC ProVision programmable conçu à cet effet, ce qui permet la mise en œuvre des fonctions réseau les plus exigeantes, telles que la qualité de service (QoS) et la sécurité, de façon évolutive et granulaire. Avec des interfaces 10/100, Gigabit Ethernet et 10 Gigabit Ethernet, un choix entre PoE+ et non-PoE, des fonctionnalités de couche 3 et des solutions HP allianceONE. La gamme de 8200 dispose de qualités de redondances supplémentaires.

GARANTIE : à vie



		Prix Public HT	Chgt
J9539A	HP 5406-44G-PoE+-4G v2 zl : Chassis équipé de 44 ports PoE+ RJ45 10/100/1000 + 4 ports SFP+ 1 alimentation 1500W PoE+, 4 logements libres pour module ; licence premium incluse	7 369 €	
J9866A	HP 5406 10 GbE starter kit : chassis équipé de 8 ports RJ45 10GbaseT + 8 ports SFP+ 10GbE + 1 alimentation 1500W PoE+, 4 logements libres, licence premium incluse	8 489 €	
J9643A	HP 5412 zl : Châssis 12 logements libres pour modules ; Licence Premium incluse, ajouter alimentation	4 819 €	
J9638A	HP 8206-44G-PoE+-2XG v2 zl : Châssis équipé de 44 ports PoE+ RJ45 10/100/1000 + 2ports SFP+ 10 GbE ; 1 alimentation 1500W PoE+ ; Licence Premium incluse ; 4 logements libres pour modules ; licence premium incluse	10 609 €	

Accessoires compatibles 5400/8200

		Prix Liste HT	Chgt
J8712A	Alimentation 875W	879 €	
J8713A	Alimentation 1500W	1 439 €	
J9306A	Alimentation 1500W PoE+	1 009 €	
J9857A	HP Advanced Services v2 zl Module w/ HDD	6 179 €	
J9858A	HP Advanced Services v2 zl Module w/ SSD	8 159 €	

[Retour à la Table des Matières](#)

Accessoires 5400 et 8200

		Prix Public HT	Chgt
J9534A	Module 24 ports RJ45 GbE PoE+	3 539 €	
J9535A	Module 20 ports RJ45 GbE PoE+ / 4-ports SFP GbE	3 649 €	
J9536A	Module 20 ports RJ45 GbE PoE+ / 2 ports 10GbE SFP+ v2 zl	4 169 €	
J9537A	Module 24-Ports SFP v2 zl	3 789 €	
J9538A	Module 8 ports 10 GbE SFP+	4 909 €	
J9546A	Module 8 ports 10 GbE	4 909 €	
J9547A	Module 24 ports 10/100 PoE+ v2 zl	2 519 €	
J9548A	Module 20 ports RJ45 GbE / 2 ports 10GbE SFP+	3 909 €	
J9549A	Module 20 ports RJ45 GbE / 4-port SFP v2 zl	3 279 €	
J9550A	Module 24 ports RJ45 GbE v2 zl	3 279 €	
J9637A	Module 12 ports RJ45 GbE PoE+ / 12-port SFP v2 zl	3 799 €	
J9986A	Aruba 24p 1000BASE-T PoE+ v3 zl2 Mod	3 569 €	
J9987A	Aruba 24p 1000BASE-T v3 zl2 Mod	3 269 €	
J9988A	Aruba 24p 1GbE SFP v3 zl2 Mod	3 869 €	
J9989A	Aruba 12p PoE+ / 12p 1GbE SFP v3 zl2 Mod	3 869 €	
J9990A	Aruba 20p PoE+ / 4p SFP+ v3 zl2 Mod	3 969 €	
J9991A	Aruba 20p PoE+ 4p 1/2.5/5/XGT v3 zl2 Mod	4 759 €	
J9992A	Aruba 20p PoE+ 1p 40GbE QSFP+ v3 zl2 Mod	4 759 €	
J9993A	Aruba 8p 1G/10GbE SFP+ v3 zl2 Mod	4 759 €	
J9995A	Aruba 8p 1/2.5/5/XGT PoE+ v3 zl2 Mod	4 759 €	
J9996A	Aruba 2p 40GbE QSFP+ v3 zl2 Mod	6 749 €	
JL070A	Aruba 2530 8 PoE+ Internal PS Swch	539 €	

Suite des accessoires 5400 et 8200 Page 37

Gamme de châssis HP 5400R

La gamme de commutateurs HP 5400R zl2 offre une résilience de qualité supérieure, ainsi qu'une flexibilité, une évolutivité et une facilité d'utilisation sans précédent pour la périphérie de l'entreprise et les principaux déploiements dans les PME et les succursales. L'architecture haute vitesse à haute capacité, avec système de distribution de 2 Tbit/s offre une commutation intra- et inter-module au débit pouvant atteindre 785,7 millions de pps. Options de connectivité flexibles avec châssis compact à 6 ou 12 emplacements pour modules, pouvant accueillir jusqu'à 96 ports de 10 GbE (SFP+ et 10GBASE-T), ou 288 ports de 1 GbE et jusqu'à 288 ports PoE+ (9 250 W au total de budget d'alimentation PoE+).

Prêt pour SDN avec prise en charge d'OpenFlow 1.3 afin de préparer votre réseau pour l'avenir. Logiciel sans licence supplémentaire, avec un ensemble de fonctionnalités de niveau 2 et 3 avancées incluant IPv6, IPv4 BGP, le routage basé sur la stratégie, OSPF et une qualité de service solide.



		Prix Public HT	Chgt
JL001A	Aruba 5412R 92GT PoE+/4SFP+ v3 zl2 Swch	15 849 €	
JL002A	Aruba 5406R 8XGT PoE+/8SFP+ v3 zl2 Swch	9 999 €	
JL003A	Aruba 5406R 44GT PoE+/4SFP+ v3 zl2 Swch	7 999 €	
JL095A	Aruba 5406R 16SFP+ v3 zl2 Swch	9 999 €	
J9821A	Aruba 5406R zl2 Switch	2 229 €	
J9822A	Aruba 5412R zl2 Switch	4 289 €	
J9823A	Switch HP 5406R-44G-PoE+/2SFP+ (No PSU) v2 zl2	7 709 €	
J9824A	Switch HP 5406R-44G-PoE+/4SFP (No PSU) v2 zl2	6 809 €	
J9825A	Switch HP 5412R-92G-PoE+/2SFP+ (No PSU) v2 zl2	15 939 €	
J9826A	Switch HP 5412R-92G-PoE+/4SFP (No PSU) v2 zl2	14 679 €	
J9868A	Switch HP 5406R-8XGT/8SFP+ (No PSU) v2 zl2	8 019 €	

Accessoires

		Prix Public HT	Chgt
J9827A	Aruba 5400R zl2 Management Module	2 329 €	
J9828A	Aruba 5400R 700W PoE+ zl2 PSU	739 €	
J9829A	Aruba 5400R 1100W PoE+ zl2 PSU	1 139 €	
J9831A	Aruba 5406R zl2 Switch Fan Tray	269 €	
J9832A	Aruba 5412R zl2 Switch Fan Tray	449 €	
J9852A	HP X450 4U/7U Univ 4-Post Rack Mnt Kit	369 €	
J9830A	Aruba 5400R 2750W PoE+ zl2 PSU	2 409 €	
JH231A	HP X142 40G OSFP+ MPO SR4 Transceiver	1 658 €	
JH232A	HP X142 40G OSFP+ LC LR4 SM Transceiver	8 454 €	
JH233A	HP X142 40G OSFP+ MPO cSR4 300M XCVR	3 254 €	
JH234A	HP X242 40G OSFP+ to QSFP+ 1m DAC Cable	233 €	
JH235A	HP X242 40G OSFP+ to QSFP+ 3m DAC Cable	233 €	
JH236A	HP X242 40G OSFP+ to QSFP+ 5m DAC Cable	349 €	

Gamme de châssis HP 7500

La gamme de commutateurs HP 7500 comprend des commutateurs à châssis modulaire 10 Gigabits Ethernet conçus pour les exigences des applications de réseau de campus et de Datacenters d'entreprise. Fond de panier passif, prise en charge de l'équilibrage de charge, administration et matrices redondantes, autant de caractéristiques qui participent à la haute disponibilité des commutateurs de la gamme HP 7500. Ces commutateurs assurent en outre des services de routage Couche 2 et 3 vitesse filaire pour les applications IPv4 et IPv6.

GARANTIE : 1 an



		Prix Public HT	Chgt
JG509A	HP 7510 Equipé: Chassis équipé de 96 ports 10/100/1000 PoE+ et d'une Fabric de 768 Gbps, 8 logements libres pour modules + 1 logement libre pour Fabric	23 519 €	
JD238C	HP E 7510 Switch Chassis: 10 logements pour modules, 84 10GbE ports, 480 10GbE ports, up to 40 40GbE ports	24 469 €	
JD239C	HP E 7500 Switch Chassis: 9 logements pour modules, 84 10GbE ports, 480 10GbE ports, up to 40 40GbE ports	16 179 €	
JD240C	HP E 7500 Switch Chassis: 2 logements pour modules, 84 10GbE ports, 480 10GbE ports, up to 40 40GbE ports	13 379 €	
JD242C	HP E 7502 Switch Chassis: 2 logements pour modules, 84 10GbE ports, 480 10GbE ports, up to 40 40GbE ports	7 089 €	

Accessoires compatibles 7500 ci-dessous et page suivante

		Prix Liste HT	Chgt
JC792A	HP 7500 4-port 40GbE QSFP+ SC Module	29 899 €	
JC669A	HP 7500 20-port Gig-T / 4-port GbE Combo PoE-upgradable SC Module	5 059 €	
JC684A	HP 7500 1GB Compact Flash Card	309 €	
JC685A	HP 7500 512MB Compact Flash Card	169 €	
JC686A	HP 7500 256MB Compact Flash Card	129 €	
JD191A	HP 7500 8-port 10GbE XFP Extended Module	18 459 €	
JD192B	HP 7500 PoE DIMM Module	1 719 €	
JD193B	HP 7500 384Gbps Fabric Module with 2 XFP Ports	15 399 €	
JD194B	HP 7500 384Gbps Fabric Module	9 609 €	
JD195A	HP 7500 384Gbps Advanced Fabric Module	15 389 €	
JD197B	HP 7500 48-port 100BASE-FX Module	6 719 €	
JD199B	HP 7500 48-port Gig-T PoE-ready Module	6 029 €	

		Prix Public HT	Chgt
JD201A	Module XFP HP 7500 2-port 10GbE	3 969 €	
JD203B	Module HP 7500 24-port GbE SFP	7 209 €	
JD204B	Module HP 7500 24-port Gig-T	4 339 €	
JD205A	Module XFP HP 7500 24-port GbE SFP / 2-port 10GbE	14 429 €	
JD206A	Module XFP HP 7500 24-port Gig-T / 2-port 10GbE	9 039 €	
JD207A	Module HP 7500 12-port GbE SFP	7 689 €	
JD208A	Alimentation 1400W DC HP 7500	2 409 €	
JD209A	Alimentation 650W DC HP 7500	1 439 €	
JD210A	Module HP 7500 48-port Gig-T	5 539 €	
JD211B	Module HP 7500 48-port GbE SFP	12 519 €	
JD212A	HP 7503 Spare Fan Assembly	449 €	
JD213A	HP 7502 Spare Fan Assembly	299 €	
JD214A	HP 7506 Spare Fan Assembly	599 €	
JD216A	HP 7510 Spare Fan Assembly	779 €	
JD217A	Alimentation 650W AC HP 7500	939 €	
JD218A	Alimentation 1400W AC HP 7500	1 519 €	
JD219A	Alimentation 2500W AC HP 7500	2 529 €	
JD220A	HP 7500 768Gbps Fabric Module	15 399 €	
JD221A	HP 7500 48-port GbE SFP Enhanced Module	23 099 €	
JD226A	Alimentation 300W AC HP 7502	679 €	
JD227A	Alimentation 6000W AC HP 7500	5 119 €	
JD228B	HP 7500 40-port Gig-T / 8-port SFP PoE-ready Module	8 749 €	
JD229B	HP 7500 48-port Gig-T PoE+ Extended Module	9 759 €	
JD230A	HP 7500 24-port GbE SFP / 2-port 10GbE XFP Extended Module	17 319 €	
JD231A	HP 7500 24-port GbE SFP Enhanced Module	13 479 €	
JD232A	HP 7500 4-port 10GbE XFP Enhanced Module	20 209 €	
JD233A	HP 7500 2-port 10GbE XFP Enhanced Module	13 479 €	
JD234A	HP 7500 24-port GbE SFP Extended Module	10 589 €	
JD235A	HP 7500 4-port 10GbE XFP Extended Module	14 429 €	
JD236A	HP 7500 2-port 10GbE XFP Extended Module	10 109 €	
JD237A	HP 7500 48-port GbE SFP Extended Module	18 289 €	
JD252A	HP 7500 Load Balancing Module	19 429 €	
JD253A	HP 7500 SSL VPN Module with 500-user License	38 789 €	
JD257A	HP 7500 SSL VPN 1000-user License	54 829 €	
JF290A	HP 7500 Module 8 ports 10G SFP+	16 569 €	
JD257AAE	HP 7500 SSL VPN 1000-user E-LTU	54 979 €	
JG639A	Carte Wifi 20G pour châssis HP 10500/7500	27 609 €	
JG649AAE	Licence additionnelle pour 128 points d'accès pour châssis HP 10500/7500	7 669 €	
JG902AAE	Licence additionnelle pour 128 points d'accès pour châssis HP 10500/7500 pour redondance uniquement	1 €	
JG663A	HP 7500 48p 1000BASE-T PoE+ SC Mod	6 779 €	

JH207A	HPE 7500 12T Fabric IRF-only MPU	30 259	
JH208A	HPE 7502 Main Processing Unit	7 089	
JH209A	HPE 7500 2.4T 8p G/10G and 2p 40G MPU	30 259	
JH210A	HPE 7500 44p GbE/4p 10GbE SE Mod	10 579	
JH211A	HPE 7500 24p GbE/4p 10GbE SE Mod	10 279	
JH212A	HPE 7500 48p 1000BASE-T SE Mod	7 489	
JH213A	HPE 7500 48p 1000BASE-T w/ PoE+ SE Mod	5 489	
JH214A	HPE 7500 16p GbE/10GbE SF Mod	26 369	
JH215A	HPE 7503/7506/7506-V 650W AC PSU	3 889	
JH309A	HPE 7500 12p GbE/10GbE EC Mod	26 369	
JH331A	HPE 7503 w 2x2.4Tbps MPU/Fabric Bundle	30 489	
JH332A	HPE 7506 w 2x2.4Tbps MPU/Fabric Bundle	31 619	
JH333A	HPE+ C1579 7510 w 2x2.4Tbps MPU/Fabric Bundle	34 969	

Gamme de châssis HP 79XX

La série de commutateurs FlexFabric HP 79XX comprend des commutateurs modulaire compact pour le coeur du datacenter, conçus pour supporter les environnements virtualisés, et dimensionner les besoins du Cloud privé et public.

La série de commutateurs HP 79XX offre des niveaux de performance de mise en mémoire tampon, inégalée, une haute densité de ports 40GbE en utilisant seulement une fraction de l’empreinte énergétique utilisée par châssis traditionnel. Prêt pour le SDN et les technologies de tunneling VxLAN/NVGRE, il prend en charge les commutations de niveau 2 et 3.

GARANTIE : 1 an



		Prix Public HT	Chgt
JG682A	Châssis HP FF 7904	23 239 €	
JG683A	Châssis HP FF 7900 12p 40GbE QSFP+ SA Mod	22 309 €	
JG841A	HP FF 7910 Switch Chassis	4 819 €	
JG842A	HP FF 7910 7.2Tbps Fabric / MPU	23 099 €	
JG843A	HP FF 7910 Frt(Pwr)-Bck(Pwr) Fan Tray	2 399 €	
JG844A	HPE 7910 Bck(Pwr)-Frt(Pwr) Fan Tray	2 319 €	N
JH001A	HP FF 7910 2.4Tbps Fabric / MPU	13 479 €	
JH041A	HP FF 7910 Cable Management Frame	479 €	
JH042A	HP FF 7910 Bottom-Support Rails	479 €	

Accessoires

		Prix Public HT	Chgt
JG684A	HP FF 7904 F-B Fan Tray	1 859 €	
JG840A	HP FF 7900 1800w AC F-B PSU	2 329 €	
JH002A	HP FF 7900 2p 100G/6p 40G/4p 10G FX Mod	22 889	

Niveau 3 avancé

Gamme de châssis HP 10500

La série de commutateurs HP 10500 établit une nouvelle référence en matière de performance, de fiabilité et d'évolutivité étendue une architecture CLOS de nouvelle génération. Le 10500 offre une densité de ports de pointe de 10 GbE/40 GbE, un temps de latence de 3 microsecondes et une très faible consommation d'énergie. Avec la technologie IRF-HP, l'évolutivité et la résilience du HP 10500 peut être étendue et virtualisés à travers châssis 4 maximum avec une interface de gestion unique autorisant des réseaux plus plats et plus agiles. Le HP 10500 ainsi que l'architecture FlexNetwork HP peuvent être gérés en toute transparence par le biais d'un seul panneau de commande avec HP Intelligent Management Center (IMC).

GARANTIE : 1 an



		Prix Public HT	Chgt
JC613A	HP 10504 : Chassis 4 logements pour module; Prend en charge un maximum de 64 ports 10 GBE ou 192 ports Gigabit ou 192 ports SFP ou une combinaison de ces ports; 2 logements MPU	5 959 €	
JC612A	HP 10508 : Chassis 8 logements pour module; Prend en charge un maximum de 128 ports 10 GBE ou 384 ports Gigabit ou 384 ports SFP ou une combinaison de ces ports; 2 logements MP	8 459 €	
JC611A	HP 10508-V : Chassis 8 logements pour module; Prend en charge un maximum de 128 ports 10 GBE ou 384 ports Gigabit ou 384 ports SFP ou une combinaison de ces ports; 2 logements N	9 929 €	
JC748A	HP 10512 : Chassis 12 logements pour module; Prend en charge un maximum de 576 ports 10 GBE ou 576 ports Gigabit ou 576 ports SFP ou 48 ports 40 GBE ou une combinaison de ces po	15 459 €	
JG916A	HP 10500 2p 100GbE CFP SE Mod	26 209 €	
JH191A	HPE 10500 44p GbE/4p 10GbE SFP+ SE Mod	15 079 €	
JH192A	HPE 10500 48p 1000BASE-T SE Mod	6 199 €	
JH193A	HPE 10500 16p 1/10GbE SFP+ SF Mod	22 909 €	
JH194A	HPE 10500 24p 1/10GbE SFP+ EC Mod	28 359 €	
JH195A	HPE 10500 4p 40GbE QSFP+ EC Mod	28 639 €	
JH196A	HPE 10500 2p 100GbE CFP EC Mod	33 419 €	
JH197A	HPE 10500 48p 1/10GbE SFP+ SG Mod	27 689 €	
JH198A	HPE 10500 Type D w/Comware v7 OS MPU	8 589 €	

Retour à la Table des Matières

Accessoires et Bundles compatibles 10500

		Prix Public HT	Chgt
JC610A	Alimentation HP 10500 2500W AC	1 989 €	
JG390A	Câble d'alimentation HP 10500-48V 3m DC	399 €	
JG391A	Câble d'alimentation HP 10500-48V 15m DC	989 €	
JC616A	HP 10500 Main Processing Unit	8 939 €	
JG394A	HP 10500 24p 1/10GBASE-T SF Mod	21 149 €	
JG392A	HP 10500 8p 40GbE QSFP+ SF Module	44 869 €	
JC617A	HP 10500 24p GbE / 2p 10GbE XFP SE Mod	16 389 €	
JC618A	HP 10500 48-port Gig-T SE Module	14 409 €	
JC619A	HP 10500 48-port GbE SFP SE Module	18 879 €	
JC628A	HP 10500 16-port 10GbE SFP+ SC Module	30 819 €	
JC632A	HP 10504 Spare Fan Assembly	979 €	
JC633A	HP 10508 Spare Fan Assembly	979 €	
JC634A	HP 10508-V Spare Fan Assembly	1 279 €	
JC747A	Alimentation HP 10500 2400W DC	2 989 €	
JC749A	HP 10512 960Gbps Type B Fabric Module	9 769 €	
JC750A	HP 10512 2.88Tbps Type D Fabric Module	19 579 €	
JC751A	HP 10504 640Gbps Type B Fabric Module	4 389 €	
JC752A	HP 10504 960Gbps Type D Fabric Module	8 799 €	
JC753A	HP 10508 640Gbps Type B Fabric Module	6 349 €	
JC754A	HP 10508 1.92Tbps Type D Fabric Module	12 729 €	
JC755A	HP 10500 32-port 10GbE SFP+ SF Module	36 219 €	
JC756A	HP 10500 48-port 10GbE SFP+ SF Module	45 029 €	
JC757A	HP 10500 4-port 40GbE QSFP+ SF Module	24 459 €	
JC758A	HP 10512 Spare Top Fan Tray Assembly	1 259 €	
JC763A	HP 10500 16p GbE SFP/8p GbE Cmbo SE Mod	11 739 €	
JC773A	HP 10512 Spare Bottom Fan Tray Assembly	1 069 €	
JG639A	Carte Wifi 20G pour châssis HP 10500/7500	27 609 €	
JG649AAE	Licence additionnelle pour 128 points d'accès pour châssis HP 10500/7500	7 669 €	
JG372A	HP 10500/11900/7500 20Gbps VFN FW Mod	28 949 €	
JH191A	HP 10500 44p GbE/4p 10GbE SFP+ SE Mod	15 079 €	
JH192A	HP 10500 48p 1000BASE-T SE Mod	6 199 €	
JH193A	HP 10500 16p 1/10GbE SFP+ SF Mod	22 909 €	
JH194A	HP 10500 24p 1/10GbE SFP+ EC Mod	28 359 €	
JH195A	HP 10500 6p 40GbE QSFP+ EC Mod	28 639 €	
JH196A	HP 10500 2p 100GbE CFP EC Mod	33 419 €	
JH197A	HP 10500 48p 1/10GbE SFP+ 5G Mod	27 689 €	
JH198A	HP 10500 Type D w/Comware v7 OS MPU	8 589 €	
JG496A	HP 10500 Type A MPU w/Comware v7 OS	9 699 €	

Gamme de châssis HP 11900

Premier châssis d'agrégation Datacenter supportant OpenFlow 13

- Fabric de 7.7 Tbps non bloquante
- Jusqu'à 384 ports 10 GbE
- Jusqu'à 64 ports 40 GbE
- Supporte OpenFlow, FCoE, DCB, MDC, TRILL et SPB
- Supporte les mises à jour en service (ISSU)



		Prix liste	Chgt
JG608A	Châssis 11908-V	9 789 €	
JG609A	Unité processeur principal 11900	9 759 €	
JG918A	HP FF 11900 2p 100GbE CFP SE Mod	28 919 €	

Accessoires compatibles châssis 11900

		Prix Public HT	Chgt
JG610A	Module 11908 1.92Tbps Type D Fabric	12 729 €	
JG611A	Module 11900 32p 10GbE SFP+ SF	42 109 €	
JG612A	Module 11900 48p 10GbE SFP+ SF	51 909 €	
JG613A	Module 11900 4p 40GbE QSFP+ SF	28 399 €	
JG615A	Module FF 11900 24p 1/10GBASE-T SF	24 019 €	
JG614A	Module 11900 8p 40GbE QSFP+ SF	50 929 €	
JG616A	Alimentation 11900 2500W AC	1 949 €	
JG617A	Alimentation 11900 2400W DC	2 939 €	
JG618A	Ventilateur 11908-V	1 269 €	

[Retour à la Table des Matières](#)

Gamme de châssis HP 12500

La gamme de commutateurs HP 12500 comprend deux commutateurs de routage puissants dernière génération présentant d'incroyables capacités pour le cœur du réseau ou le datacenter. Outre la technologie innovante IRF (Intelligent Resilient Framework) qui offre des niveaux de performances et de disponibilité sans précédent, la gamme de commutateurs 12500 intègre également l'architecture OAA (Open Application Architecture) qui offre des options de déploiement flexibles pour les nouveaux services. La gamme 12500 est idéale pour les entreprises recherchant une consolidation du campus ou du Datacenter à grande échelle, une continuité de leurs activités et des sites de récupération après sinistre, des déploiements de réseau en zone métropolitaine, et d'autres applications nécessitant une plateforme de commutation robuste et hautes performances.

GARANTIE : 1 an

Niveau 3 avancé



		Prix Public HT	Chgt
JG654A	Châssis HP 12504 AC : 4 logements pour modules ouverts ; 2 logements MPU (pour modules de gestion) ; 4 logements pour commutateur d'infrastructure	7 309 €	
JG655A	HP 12504 DC Switch Chassis: 4 logements pour modules ouverts ; 2 logements MPU (pour modules de gestion) ; 4 logements pour commutateur d'infrastructure	7 309 €	

Accessoires et Bundles compatibles 125XX : voir page 36

Niveau 3 avancé

Gamme de châssis HP 125XXE

La nouvelle gamme de châssis 12500E est composée de 4 châssis : 12508E et 12518E, existant en 8 et 18 emplacements.
La nouvelle carte de management de ce châssis peut supporter jusqu'à 9 entités virtuelles ou MDC (8+1 admin). 3 cartes de connectiques sont supportées par cette gamme de châssis :

- 4x10G FD
- 4x10G FD/FG
- 1x40G FD

La puissance est augmentée de 33% par rapport au châssis 12500.

La gamme 12500E est idéale pour les entreprises recherchant une consolidation du campus ou du Datacenter à grande échelle, une continuité de leurs activités et des sites de récupération après sinistre, des déploiements de réseau en zone métropolitaine, et d'autres applications nécessitant une plateforme de commutation robuste et hautes performances.

GARANTIE : 1 an



		Prix Public HT	Chgt
JG782A	HP FF 12508E AC Switch Chassis	23 529 €	
JG783A	HP FF 12508E DC Switch Chassis	23 529 €	
JG784A	HP FF 12518E AC Switch Chassis	56 499 €	
JG785A	HP FF 12518E DC Switch Chassis	56 499 €	

Accessoires compatibles 125XXE

		Prix Public HT	Chgt
JG786A	HP FF 12500 4p 100GbE CFP FD Mod	41 839 €	
JG788A	HP FF 12500 4p 100GbE CFP FG Mod	51 149 €	
JG798A	HP FF 12508E Fabric Mod	7 529 €	
JG800A	HP FF 12518E Fabric Mod	18 829 €	
JG808A	HP FF 12508E Filtre à air optionnel	269 €	
JG809A	HP FF 12518E Filtre à air optionnel	469 €	
JG802A	HP FF 12500E MPU	14 129 €	
JG804A	HP FF 12500E Spare Pwr Monitor Mod	939 €	
JG805A	HP FF 12500E Fan Tray Assembly	4 699 €	
JG830A	HP 12508E Cbl Guide for AC Swch	599 €	
JG831A	HP 12518E Optional Cbl Guide for AC Swch	709 €	
JG832A	HP 12508E Optional Cbl Guide for DC Swch	599 €	
JG833A	HP 12518E Optional Cbl Guide for DC Swch	709 €	
JG806A	HP FF 4GB Compact Flash Card	939 €	
JG807A	HP FF 4GB DDR3 SDRAM	939 €	
J9867A	HP Single-PRT 802.3at Gig PoE PS	109 €	
JG325B	HP X140 40G OSFP+ MPO SR4 XCVR	3 099 €	
JG709A	HP X140 40G OSFP+ CSR4 300m XCVR	3 289 €	

Retour à la
Table des
Matières

		Prix Public HT	Chgt
JG497A	MPU HP 12500 Type A avec OS Conware v7	9 119 €	
JC651A	HP 12500 1800W DC Power Supply	2 409 €	
JC657A	HP 12518 G2 Fabric Module	11 159 €	
JC658A	HP 1250x G2 Fabric Module	7 699 €	
JC659A	HP 12500 8-port 10GbE SFP+ LEF Module	50 729 €	
JC660A	HP 12500 48-port GbE SFP LEF Module	30 429 €	
JC665A	HP X421 Chassis Universal Rck Mntg Kit	239 €	
JF426A	HP 12518 PEM (Power Electrical Module)	429 €	
JF429A	HP 12500 2000W AC Power Supply	2 009 €	
JC072B	HP 12500 Main Processing Unit	9 119 €	
JC664A	HP 12504 Fan Assembly	1 239 €	
JG790A	HP FF 12500 16 ports 40GbE QSFP+ Module FD	61 209 €	
JG792A	HP FF 12500 40 ports 1/10GbE SFP+ Module FD	42 379 €	
JG794A	HP FF 12500 40 ports 1/10GbE SFP+ Module FG	51 799 €	
JG796A	HP FF 12500 48 ports 1/10GbE SFP+ Module FG	61 209 €	
JC045B	HP 12500 48 port Gig-T Lec Module	25 339 €	
JC069B	Module 48 ports GbE SFP LEC HP 12500	25 339 €	

Gamme de châssis HP 129xx

La série HP FlexFabric 12900 est la nouvelle génération de commutateurs modulaires pour le cœur du datacenter, conçue pour prendre en charge les datacenters virtualisés et les besoins d'évolution des déploiements de clouds privés et publics. Le modèle 12900 offre des niveaux de performance, de mise en mémoire tampon, d'évolutivité et de disponibilité sans précédent, avec une densité élevée de 10GbE, 40GbE et même 100GbE.

La série de commutateurs HP FlexFabric 129XX comprend deux châssis, respectivement de 10 et 16 logements avec circulation d'air de l'avant vers l'arrière pour le 12910 et sur les côtés pour le 12916. Prêt pour le Software Defined Networking (SDN), le commutateur prend en charge les fonctions de couche 2 et 3, y compris les fonctions avancées, telles que la Transparent Interconnection of Lots of Links (TRILL) et l'Intelligent Resilient Framework (IRF) qui offrent la possibilité de développer des tissus de commutation solides et résilients.

La série de commutateurs HP FlexFabric 12900 prend en charge des composants totalement redondants et échangeables à chaud pour compléter ses autres fonctionnalités haut de gamme.

GARANTIE : 1 an



		Prix Liste HT	Chgt
JG888A	Châssis FF 12900 48 ports 1/10 SFP+ FC Mod	33 479 €	
JG889A	Châssis FF 12900 24p 40GbE QSFP+ FC Mod	46 499 €	
JG619A	Châssis 12910 Version AC	24 139 €	
JG621A	12910 Main Processing Unit	14 479 €	
JG622A	12910 1.92Tbps Type A Fabric Mod	7 459 €	
JG623A	12910 3.84Tbps Type B Fabric Mod	17 379 €	
JG631A	12910 Spare Fan Assembly	5 299 €	
JG876A	Filter à air optionnel pour châssis HP FF 12910	229 €	
JH006A	HP FF 12900 8p 100GbE CXP FX Mod	47 689 €	
JH103A	HPE FF 12916E Switch Chassis	16 869 €	
JH104A	HPE FF 12900E Main Processing Unit	14 059 €	
JH255A	HPE FF 12908E Switch Chassis	11 249 €	
JH262A	HPE FF 12904E Switch Chassis	7 499 €	
JH263A	HPE FF 12904E Main Processing Unit	14 059 €	

**Retour à la
Table des
Matières**

			Chgt
JG632A	Châssis 12916 Version AC	32 689 €	
JG634A	12916 Main Processing Unit	14 009 €	
JG854A	12916 2.56Tbps Type S Fabric Mod	9 339 €	
JG636A	12916 6.14Tbps Type B Fabric Mod	20 539 €	
JG637A	Ventilateur en Spare pour châssis 12916	4 659 €	
JG638A	Ventilateur en Spare pour bas de Châssis 12916	4 659 €	
JG877A	Filtre à air optionnel pour châssis HP FF 12916	319 €	
JH106A	HPE FF 12916E Fan Tray Assy	4 689 €	
JH107A	HPE FF 12900E LPU Adapter	559 €	
JH108A	HPE+CT962 FF 12900E 2400W AC PSU	2 809 €	
JH249A	HPE FF 12900 48p 1/10GbE SFP+ FE Mod	51 549 €	
JH250A	HPE FF 12900 24p 40GbE QSFP+ FE Mod	74 979 €	
JH252A	HPE FF 12916E 10.0Tbps Type F Fabric Mod	26 239 €	
JH257A	HPE FF 12908E 5.0Tbps Type F Fabric Mod	14 059 €	
JH258A	HPE FF 12908E Fan Tray Assy	3 749 €	
JH264A	HPE FF 12904E 2.5Tbps Type F Fabric Mod	9 369 €	
JH265A	HPE FF 12904E Fan Tray Assy	2 809 €	
JH269A	HPE 12900E 2400W DC PSU	3 339 €	N
JH288A	HPE FF 12900 8p 100GbE CFP2 FX Mod	56 239 €	
JH045A	HPE FF 12900 36p 40GbE QSFP+ FX Mod	67 479 €	
JH289A	HPE X150 100G CFP2 LC LR4 10km SM XCVR	51 549 €	

Modules pour châssis HP 12910 et HP 12916

		Prix Liste HT	Chgt
JG858A	129xx 4p 100GbE CFP EC Mod	46 719 €	
JG857A	129xx 12p 40GbE QSFP+ EC Mod	42 029 €	
JG625A	129xx 16p 40GbE QSFP+ EA Mod	37 659 €	
JG855A	129xx 48p 10GbE SFP+ EA Mod	14 009 €	
JG626A	129xx 48p 10GbE SFP+ EC Mod	42 029 €	
JG624A	129xx 48p GbE SFP+ EB Mod	34 749 €	
JG856A	129xx 48p 1000BASE-T EB Mod	14 009 €	

Modules optionnels

		Prix Liste HT	Chgt
JL266AAE	HPE VNS 100Mbps NSG Software and E-LTU	1 629 €	
JL267AAE	HPE VNS 500Mbps NSG Software and E-LTU	4 079 €	
JL268AAE	HPE VNS 1Gbps NSG Software and E-LTU	8 139 €	

HPE Distributed Cloud Networking

HP Distributed Cloud Networking permet aux prestataires de services et aux grandes entreprises de gérer un environnement distribué constitué de plusieurs datacenters de manière simple, ouverte et flexible, grâce à la mise en réseau définie par logiciel et à la virtualisation des réseaux. Grâce à une sous-couche et à un réseau superposé entièrement intégrés, vous pouvez réduire le coût total de possession en associant la gestion intelligente de la charge de travail et l'automatisation de la stratégie.



		Prix Liste HT	Chgt
JL269AAE	HPE DCN AVRS 10GbE KVM SW and E-LTU	7 719	
JL270AAE	HPE DCN AVRS 40GbE KVM SW and E-LTU	17 589	
JL251A	HPE X140 40G QSFP+ LC BIDI 100m MM XCVR	1 069	

**Retour à la
Table des
Matières**

Accessoires

Accessoires 100 Méga et Giga pour 2510, 2520, 2615, 2620, 2810, 2910, 2915, 2920		Prix Liste HT	Chgt
J4859C	Transceiver SFP Giga 1000baseLX, connecteur LC	419 €	
J4860C	Transceiver SFP Giga 1000baseLH, connecteur LC	3 619 €	
J8177C	Transceiver SFP Giga 1000baseT, connecteur RJ45	249 €	
J9054C	Transceiver SFP 100baseFX, connecteur LC	209 €	
J9142B	Transceiver Gigabit, BX-D, connecteur LC (à utiliser avec la référence J9143B)	1 109 €	
J9143B	Transceiver Gigabit, BX-U, connecteur LC (à utiliser avec la référence J9142B)	1 109 €	
J9733A	Aruba 2920 2-port Stacking Module	749 €	
J9734A	Aruba 2920 0.5m Stacking Cable	119 €	
J9735A	Aruba 2920 1.0m Stacking Cable	159 €	
J9736A	Aruba 2920 3.0m Stacking Cable	249 €	
JG900A	HP A58x0AF 300W AC Power Supply	429 €	
JG901A	HP A58x0AF 300W DC Power Supply	799 €	
J9731A	Aruba 2920 2-port 10GbE SFP+ Module	699 €	
J9732A	Aruba 2920 2-port 10GBASE-T Module	699 €	
J9738A	Aruba X332 575W 100-240AC/54DC PS	469 €	
J9739A	Aruba X331 165W 100-240AC/12DC PS	259 €	
J9820A	Aruba 2530 8-port Switch Pwr Adptr Shelf	41 €	
J9737A	Aruba X332 1050W 110-240AC/54DC PS	829 €	

Accessoires pour switchs 3500 version 10/100 et 6200		Prix Liste HT	Chgt
J4858C	Transceiver SFP Giga 1000baseSX, connecteur LC	199 €	P
J4859C	Transceiver SFP Giga 1000baseLX, connecteur LC	419 €	
J4860C	Transceiver SFP Giga 1000baseLH, connecteur LC	3 619 €	
J8177C	Transceiver SFP Giga 1000baseT, connecteur RJ45	249 €	
J8437A	Transceiver X2 10GbE 10000baseLR, connecteur SC, ne fonctionne pas sur la série 3500 version 10/100	3 529 €	
J9054C	Transceiver SFP 100baseFX, connecteur LC	209 €	
J9142B	Transceiver Gigabit, BX-D, connecteur LC (à utiliser avec la référence J9143B)	1 109 €	
J9143B	Transceiver Gigabit, BX-U, connecteur LC (à utiliser avec la référence J9142B)	1 109 €	

Accessoires pour châssis 5400, 8200, switchs 3500 version Gigabit, switchs 3800 et switchs 6600		Prix Liste HT	Chgt
J4858C	Transceiver SFP Giga 1000baseSX, connecteur LC	199 €	
J4859C	Transceiver SFP Giga 1000baseLX, connecteur LC	419 €	
J4860C	Transceiver SFP Giga 1000baseLH, connecteur LC	3 619 €	
J8177C	Transceiver SFP Giga 1000baseT, connecteur RJ45	249 €	
J8437A	Transceiver X2 10GbE 10000baseLR, connecteur SC, ne fonctionne pas avec 3800, 6600	3 529 €	
J9054C	Transceiver SFP 100baseFX, connecteur LC	209 €	
J9142B	Transceiver Gigabit, BX-D, connecteur LC (à utiliser avec la référence J9143B)	1 109 €	
J9144A	Transceiver X2 10GbE 10000baseLRM, connecteur SC, ne fonctionne pas avec 3800	1 669 €	
J9150A	Transceiver SFP+ 10GbE 10000baseSR, connecteur LC	829 €	
J9151A	Transceiver SFP+ 10GbE 10000baseLR, connecteur LC	2 019 €	
J9152A	Transceiver SFP+ 10GbE 10000baseLRM, connecteur LC	879 €	
J9153A	Transceiver SFP+ 10GbE 10000baseER, connecteur LC	7 739 €	
J9281B	Direct Attach Câble (DAC) SFP+ SFP+ 10GbE 1 m (pas besoin de Transceiver SFP+)	119 €	
J9283B	Direct Attach Câble (DAC) SFP+ SFP+ 10GbE 3 m (pas besoin de Transceiver SFP+)	169 €	
J9285B	Direct Attach Câble (DAC) SFP+ SFP+ 10GbE 7 m (pas besoin de Transceiver SFP+)	229 €	
J9300A	Direct Attach Câble (DAC) XFP SFP+ 10GbE 1 m (pas besoin de Transceiver SFP+)	919 €	
J9301A	Direct Attach Câble (DAC) XFP SFP+ 10GbE 3 m (pas besoin de Transceiver SFP+)	969 €	
J9302A	Direct Attach Câble (DAC) XFP SFP+ 10GbE 5 m (pas besoin de Transceiver SFP+)	1 049 €	

Retour à la
Table des
Matières

Accessoires

Accessoires pour châssis 7500/ 9500/ 10500/ 12500

	Prix Liste HT	Chgt
JD061A	1 889 €	
Transceiver SFP Giga 1000baseLH40, 1310 nm, connecteur LC		
JD062A	1 889 €	
Transceiver SFP Giga 1000baseLH40, 1550 nm, connecteur LC		
JD063B	4 319 €	
Transceiver SFP Giga 1000baseLH70, connecteur LC		
JD089B	369 €	
Transceiver SFP Giga 1000baseT, connecteur RJ45		
JD092B	1 809 €	
Transceiver SFP+ 10 Giga 10000baseSR, connecteur LC		
JD093B	1 749 €	
Transceiver SFP+ 10 Giga 10000baseLRM, connecteur LC		
JD094B	4 119 €	
Transceiver SFP+ 10 Giga 10000baseLR, connecteur LC		
JD095C	179 €	
Direct Attach Câble (DAC) SFP+ SFP+ 10GbE 0,65 m (pas besoin de Transceiver SFP+), uniquement séries 7500 et 10500		
JD096C	189 €	
Direct Attach Câble (DAC) SFP+ SFP+ 10GbE 1,2 m (pas besoin de Transceiver SFP+), uniquement séries 7500 et 10500		
JD097C	259 €	
Direct Attach Câble (DAC) SFP+ SFP+ 10GbE 3 m (pas besoin de Transceiver SFP+), uniquement séries 7500 et 10500		
JD098B	1 199 €	
Transceiver Gigabit, BX-U, connecteur LC (à utiliser avec la référence JD099B)		
JD099B	1 199 €	
Transceiver Gigabit, BX-D, connecteur LC (à utiliser avec la référence JD098B)		
JD100A	429 €	
Transceiver 100 Mégabits, BX-U, connecteur LC (à utiliser avec la référence JD101B), uniquement séries 7500 et 10500		
JD101A	429 €	
Transceiver 100 Mégabits, BX-D, connecteur LC (à utiliser avec la référence JD100B), uniquement séries 7500 et 10500		
JD102B	249 €	
Transceiver SFP 100baseFX, connecteur LC, uniquement séries 7500 et 10500		
JD103A	4 709 €	
Transceiver SFP Giga 1000baseLH100, connecteur LC		
JD107A	18 289 €	
Transceiver XFP 10GbE 10000baseZR, 1550 nm, connecteur LC		
JD108B	3 369 €	
Transceiver XFP 10GbE 10000baseLR, 1310 nm, connecteur LC		
JD109A	4 819 €	
Transceiver SFP Giga 1000baseLH70, 1550, connecteur LC		
JD110A	4 819 €	
Transceiver SFP Giga 1000baseLH70, 1570, connecteur LC		
JD111A	4 819 €	
Transceiver SFP Giga 1000baseLH70, 1590, connecteur LC		
JD112A	4 819 €	
Transceiver SFP Giga 1000baseLH70, 1610, connecteur LC		
JD115A	4 819 €	
Transceiver SFP Giga 1000baseLH70, 1510, connecteur LC		
JD117B	1 919 €	
Transceiver XFP 10GbE 10000baseSR, connecteur LC		
JD118B	439 €	
Transceiver SFP Giga 1000baseSX, connecteur LC		
JD119B	799 €	
Transceiver SFP Giga 1000baseLX, connecteur LC		
JD120B	389 €	
Transceiver SFP 100baseLX, connecteur LC, uniquement séries 7500 et 10500		
JD121A	11 049 €	
Transceiver XFP 10GbE 10000baseER, connecteur LC		
JF832A	899 €	
Transceiver SFP 100 Mbps/1 Giga, baseLX, connecteur LC, uniquement séries 12500 et 9500		
JG081C	299 €	
Direct Attach Câble (DAC) SFP+ SFP+ 10GbE 5 m (pas besoin de Transceiver SFP+)		
JG226A	18 289 €	
Transceiver DWDM XFP 10GbE LH 1538,98 nm, connecteur LC, 80 km		
JG227A	18 289 €	
Transceiver DWDM XFP 10GbE LH 1539,77 nm, connecteur LC, 80 km		
JG230A	18 289 €	
Transceiver DWDM XFP 10GbE LH 1542,94 nm, connecteur LC, 80 km		
JG234A	8 849 €	
Transceiver SFP+ 10 Giga 10000baseER, connecteur LC, 40 km		
JC857A	13 269 €	
Transceiver HP X140 40G CFP LC LR4 10km SM		

Accessoires généraux

Retour à la
Table des
Matières

Accessoires généraux

Accessoires

Autres accessoires

		Prix Liste HT	Chgt
J9583A	Kit de mise en rack 4 points de fixation pour les séries 1810, 2620, 2810, 3500 et 3800	119 €	
JD088A	Transceiver HP X135 10G XFP LC LR	3 839 €	
JD092B	Transceiver SFP+ 10 Giga 10000baseSR, connecteur LC	1 809 €	
JD093B	Transceiver SFP+ 10 Giga 10000baseLRM, connecteur LC	1 749 €	
JD094B	Transceiver SFP+ 10 Giga 10000baseLR, connecteur LC	4 119 €	
JD095C	Direct Attach Câble (DAC) SFP+ SFP+ 10GbE 0,65 m (pas besoin de Transceiver SFP+)	179 €	
JD096C	Direct Attach Câble (DAC) SFP+ SFP+ 10GbE 1,2 m (pas besoin de Transceiver SFP+)	189 €	
JD097C	Direct Attach Câble (DAC) SFP+ SFP+ 10GbE 3 m (pas besoin de Transceiver SFP+)	259 €	
JD098B	Transceiver Gigabit, BX-U, connecteur LC (à utiliser avec la référence JD099B)	1 199 €	
JD099B	Transceiver Gigabit, BX-D, connecteur LC (à utiliser avec la référence JD098B)	1 199 €	
JD100A	Transceiver 100 Mégabits, BX-U, connecteur LC (à utiliser avec la référence JD101B)	429 €	
JD101A	Transceiver 100 Mégabits, BX-D, connecteur LC (à utiliser avec la référence JD100B)	429 €	
JD102B	Transceiver SFP 100baseFX, connecteur LC	249 €	
JD103A	Transceiver SFP Giga 1000baseLH100, connecteur LC	4 709 €	
JD107A	Transceiver XFP 10GbE 10000baseZR, 1550 nm, connecteur LC	18 289 €	
JD108B	Transceiver XFP 10GbE 10000baseLR, 1310 nm, connecteur LC	3 369 €	
JD109A	Transceiver SFP Giga 1000baseLH70, 1550, connecteur LC	4 819 €	
JD110A	Transceiver SFP Giga 1000baseLH70, 1570, connecteur LC	4 819 €	
JD111A	Transceiver SFP Giga 1000baseLH70, 1590, connecteur LC	4 819 €	
JD112A	Transceiver SFP Giga 1000baseLH70, 1610, connecteur LC	4 819 €	
JD115A	Transceiver SFP Giga 1000baseLH70, 1510, connecteur LC	4 819 €	
JD117B	Transceiver XFP 10GbE 10000baseSR, connecteur LC	1 919 €	
JD118B	Transceiver SFP Giga 1000baseSX, connecteur LC	439 €	
JD119B	Transceiver SFP Giga 1000baseLX, connecteur LC	799 €	
JC111A	HP 9500 3500W AC Power Frame	769 €	

Accessoires

Autres accessoires

		Prix Liste HT	Chgt
JD120B	Transceiver SFP 100baseLX, connecteur LC	389 €	
JD121A	Transceiver XFP 10GbE 10000baseER, connecteur LC	11 049 €	
JD183A	HP RPS 800 Redundant Power Supply	1 139 €	
JD184A	Câble RPS 1m HP X290 500 C	41 €	
JD186A	Câble RPS 1m HP X290 500 V	24 €	
JD187A	Câble RPS 2m HP X290 1000 A JD5	29 €	
JD188A	Câble RPS 2m HP X290 1000 A JD5 Non-PoE	19 €	
JD189A	Câble RPS 2m HP X290 1000 B JD5	29 €	
JD190A	Câble RPS 1m HP X290 500/800	40 €	
JD341A	Câble CX4 50cm HP X230 SIS	199 €	
JD363B	Câble CX4 50cm HP X230 Local Connect	199 €	
JD364B	Câble CX4 100cm HP X230 Local Connect	229 €	
JD365A	Câble 3m HP X230 CX4 to CX4	279 €	
JF832A	Transceiver SFP 100 Mbps/1 Giga, baseLX, connecteur LC	899 €	
JG081C	Direct Attach Câble (DAC) SFP+ SFP+ 10GbE 5 m (pas besoin de Transceiver SFP+)	299 €	
JG136A	HP RPS1600 Redundant Power System	1 799 €	
JG137A	HP RPS1600 1600W AC Power Supply	1 379 €	

Accessoires

Autres accessoires

		Prix Liste HT	Chgt
JG226A	Transceiver DWDM XFP 10GbE LH 1538,98 nm, connecteur LC, 80 km	18 289 €	
JG227A	Transceiver DWDM XFP 10GbE LH 1539,77 nm, connecteur LC, 80 km	18 289 €	
JG230A	Transceiver DWDM XFP 10GbE LH 1542,94 nm, connecteur LC, 80 km	18 289 €	
JG234A	Transceiver SFP+ 10 Giga 10000baseER, connecteur LC, 40 km	8 849 €	
JG263A	HP X260 mini D-28 to 4-RJ45 0.3m Rtr Cbl	51 €	
JG661A	HP X140 40G OSFP+ LC LR4 5M XCVR	8 769 €	
JG326A	HP X240 40G OSFP+ OSFP+ 1m DAC Câble	409 €	
JG327A	HP X240 40G OSFP+ OSFP+ 3m DAC Câble	539 €	
JG328A	HP X240 40G OSFP+ OSFP+ 5m DAC Câble	659 €	
JG329A	HP X240 OSFP+ 4x10G SFP+ 1m DAC Câble	569 €	
JG330A	HP X240 OSFP+ 4x10G SFP+ 3m DAC Câble	709 €	
JG331A	HP X240 OSFP+ 4x10G SFP+ 5m DAC Câble	829 €	
J8168A	Alimentation 600 : redondante et externe	1 489 €	
J8496A	Alimentation 620 : redondante et externe	2 469 €	
J9443A	Alimentation 630 : redondante et externe	1 479 €	
JL251A	HPE X140 40G OSFP+ LC BIDI 100m MM XCVR	1069	

Retour à la
Table des
Matières

Gammes de téléphones IP HP

Téléphones 4120 :

Le téléphone IP HP 4120 est une solution de bureau Microsoft® Lync™. C'est un appareil autonome, économique et idéal à déployer en configuration de bureau pour l'usage courant du personnel. Téléphone IP de bureau optimisé Microsoft Lync, fonctionnement autonome dans un environnement Lync et connectivité PoE (Power over Ethernet)

Téléphones 4110 :

Le téléphone IP HP 4110 est une solution de bureau Microsoft® Lync™ optimisée pour les espaces communs. C'est un appareil autonome, économique et courant, idéal pour le déploiement dans des espaces communs tels que les halls. Téléphone Microsoft Lync optimisé pour les espaces communs, fonctionnement autonome dans un environnement Lync et connectivité PoE (Power over Ethernet)

Convient pour les bureaux partagés et montage mural simplifié.

GARANTIE : 1 an



		Prix Liste HT	Chgt
J9765A	Téléphone IP : HP 4110	209 €	
J9767A	Alimentation 5V pour téléphone IP	25 €	
J9766C	HP 4120 IP Phone	239 €	

[Retour à la Table des Matières](#)








GAMMES SANS FIL



Bornes sans-fil HP MSM

A l'extérieur comme à l'intérieur, les bornes sans fil HP sauront couvrir vos besoins en connectivité wireless, sans pertes de débit, même avec beaucoup d'appareils connectés. Accrochés aux murs ou dans des châssis, autonomes ou via contrôleurs, ces bornes s'adaptent à vos besoins.

[Garantie à vie](#)

Modèle	Référence	Utilisation	Radio	Autonome/Via contrôleur	Wifi a/b/g/n (300 ou 450 mbs)	Antennes	Prix Public HT	Visuel	Chgt
MSM430	J9651A	Intérieur	Double	Les 2	a/b/g/n (300mbs)	6 internes	709 €		
MSM460	J9591A	Intérieur	Double	Les 2	a/b/g/n (450 mbs)	6 internes	1 019 €		
MSM466-R	J9716A	Extérieur	Double	Les 2	a/b/g/n (450 mbs)	6 externes	2 049 €		
MSM466	J9622A	Intérieur	Double	Les 2	a/b/g/n (450 mbs)	6 externes	1 019 €		
425	JG654A	Intérieur	Double	via contrôleur	a/b/g/n (300mbs)	4 internes, externe en option	549 €		

Antennes supplémentaires disponibles

		Prix Liste HT	Chgt
J9719A	HP Outdoor Omni 6dBi/2.4GHz 3 Elmnt Ant	299 €	
J9720A	HP Outdoor Omni 8dBi/5GHz 3 Elmnt Ant	299 €	
J8996A	HP antenne Lightning Arrester	87 €	
J9169A	HP Indoor-Outdoor Narrow Sector Dual Band 8/10dBi MIMO 3 Element antenne	239 €	
J9170A	HP Indoor-Outdoor Point-to-Point Dual Band 10/13dBi MIMO 3 Element antenne	359 €	
J9171A	HP Indoor Omnidirectional Dual Band 3/4dBi MIMO 3 Element antenne	169 €	
J9659A	HP Indoor Omnidirectional Dual Band 2.5/6dBi MIMO 6 Element antenne	229 €	

[Retour à la
Table des
Matières](#)

Modèle	Référence	Nbr standard de points d'accès	Nbr maximum de points	Spécificités	Prix Public HT	Garantie	Visuel	Chgt
MSM720 access	J9693A	10	40		1 209 €	à vie		
MSM720 mobilité	J9694A	10	40	Roaming de niveau 3	3 619 €	à vie		
MSM760 access	J9421A	40	200		3 369 €	1 an		
MSM760 mobilité	J9420A	40	200	Roaming de niveau 3	7 699 €	1 an		
MSM775 ZL	J9840A	40	200	Carte pour châssis 5400/8200 et Roaming de niveau 3	8 549 €	à vie		
517	J9842A	Intérieur	Double		419 €	à vie		
425	JG654A	Intérieur	Double	via contrôleur	549 €	à vie		
NJ5000	JH237A	Intérieur	Double		199 €	à vie		

Licences supplémentaires contrôleurs MSM

		Prix Public HT	Chgt
J9698AAE	Licence d'utilisation électronique pour HP MSM720	2 289 €	
J9491AAE	Licence d'utilisation électronique pour HP MSM760	4 329 €	
J9697AAE	Licence d'utilisation électronique pour 10 points d'accès additionnels pour HP MSM720/760/765	829 €	
J9371AAE	Licence d'utilisation électronique pour 40 points d'accès additionnels pour HP MSM760/765	3 349 €	

Accessoires MSM 720

		Prix Public HT	Chgt
J4858C	Transceiver SFP Giga 1000baseSX, connecteur LC	199 €	P
J4859C	Transceiver SFP Giga 1000baseLX, connecteur LC	419 €	
J4860C	Transceiver SFP Giga 1000baseLH, connecteur LC	3 619 €	
J8177C	Transceiver SFP Giga 1000baseT, connecteur RJ45	249 €	
J9054C	Transceiver SFP 100baseFX, connecteur LC	209 €	
J9142B	Transceiver Gigabit, BX-D, connecteur LC (à utiliser avec la référence J9143B)	1 109 €	
J9143B	Transceiver Gigabit, BX-U, connecteur LC (à utiliser avec la référence J9142B)	1 109 €	

[Retour à la Table des Matières](#)

Bornes WiFi HP Non - MSM








Où'ils soient destinés à une installation au sein du siège social d'une entreprise, des filiales ou de réseaux de campus, les points d'accès HP 802.11n constituent le meilleur choix pour une connexion sécurisée et fiable basée sur une technologie radio. La gamme de contrôleurs d'accès HP non-MSM se caractérise par une fiabilité élevée et des services complets, et offre une capacité robuste de traitement des données filaire et sans fil.

Modèle	Référence	Utilisation	Radio	Autonome/ Via contrôleur	Wifi a/b/g/n (300 ou 450 mbs)	Antennes	Prix Public HT	Visuel	Chgt
M220	J9799A	Intérieur	Simple	Cluster de 10AP	a/b/g/n (300mbs)	1 Interne	259 €		P
M330	JL063A	Intérieur	Double	Cluster de 16 AP	802.11ac ou 802.11n	6 internes	339 €		P
425	JG654A	Intérieur	Double	via contrôleur	a/b/g/n (300mbs)	4 internes, externe en option	549 €		
8x425	JG688A	Intérieur	Double	Les 2	a/b/g/n (300mbs)	4 internes, externe en option	4 389 €		
501	J9835A	Intérieur	Simple	Autonome	802.11b/g/n ou 802.11a/n/ac	3 antennes externes	339 €		
560	J9846A	Intérieur	Double	Les 2	802.11ac	6 antennes externes	1 109 €		
M210	JL024A	Intérieur	Simple	Autonome/ Cluster de 4AP	802.11n/a/b/g	2 internes	139 €		P
417	JG972A	Intérieur	Simple	via contrôleur	802.11b/g/n	2 internes	249 €		
Pack éco de 20 unités 417	JG974A	Intérieur	Simple	via contrôleur	802.11b/g/n	2 internes	4 929 €		
525	JG994A	Intérieur	Double	via contrôleur	802.ac/n	4 internes, 4 externes	669 €		
Pack éco de 8 unités 525	JG998A	Intérieur	Double	via contrôleur	802.ac/n	5 internes, 4 externes	4 919 €		

Bornes WiFi HPE Instant Access

La gamme Instant WiFi de HPE est un héritage de l'acquisition de Aruba Networks. Cette gamme se compose de points d'accès qui viennent compléter l'offre actuelle de HPE. Ces bornes sont très simples et rapides à installer. Cette gamme vous permettra un accès WiFi rapide et sécurisé dans votre entreprise.

[Garantie limitée à vie](#)

Modèle	Référence	Utilisation	Radio	Autonome/ Via contrôleur	Wifi a/b/g/n (300 ou 450 mbs)	Antennes	Prix Public HT	Visuel	Chgt
103	JL188A	Intérieur	Double	cluster/cloud/contrôleur	802.11a/b/g/n	2 internes	402 €		P
205	JL184A	Intérieur	Double	cluster/cloud/contrôleur	802.11ac	4 internes	708 €		P
215	JL186A	Intérieur	Double	cluster/cloud/contrôleur	802.11ac	6 internes	1 014 €		
225	JL190A	Intérieur	Double	cluster/cloud/contrôleur	802.11ac	6 internes	1 320 €		
205H	JL230A	Intérieur	Double	cluster/cloud/contrôleur	802.11ac	4 internes	704 €		P
275	JL233A	Extérieur	Double	cluster/cloud/contrôleur	802.11ac	6 internes	2 020 €		
277	JL235A	Extérieur	Double	cluster/cloud/contrôleur	802.11ac	6 internes	2 222 €		

[Retour à la Table des Matières](#)

Accessoires, antennes, licences et Câbles Wifi

		Prix Liste HT	Chgt
J9283B	HP X242 10G SFP+ SFP+ 3m DAC Câble: HP X242 10G SFP+ to SFP+ 3m Direct Attach Câble cuivre (pas besoin de Transceiver)	169 €	
J9285B	HP X242 10G SFP+ SFP+ 7m DAC Câble: HP X242 10G SFP+ to SFP+ 7m Direct Attach Câble cuivre (pas besoin de Transceiver)	229 €	
J8996A	HP Antenne Lightning Arrester	87 €	
J9169A	HP Indoor-Outdoor Narrow Sector Dual Band 8/10dBi MIMO 3 Element Antenne	239 €	
J9170A	HP Indoor-Outdoor Point-to-Point Dual Band 10/13dBi MIMO 3 Element Antenne	359 €	
J9171A	HP Indoor Omnidirectional Dual Band 3/4dBi MIMO 3 Element Antenne	169 €	
J9405B	HP MSM31x/MSM32x Power Supply	26 €	
J9407B	HP 1-port Power Injector	69 €	
JG696A	HP Indoor Omni 2.5/6dBi MIMO 4 Elmnt Antenne	229 €	
JL017A	HP 3xx AP Universal alimentation	42 €	P
JL018A	HP 350 AP Wall Mount Kit	44 €	P
JL019A	HP 355/365 PA Kit de montage	70 €	
JL020AAE	HP Cloud Network Manager licence 1 ans	139 €	
JL021AAE	HP Cloud Network Manager licence 3 ans	249 €	
JL135AAE	HPE Cloud Network Manager 5 ans	399 €	
JL231A	HP AP 36W 48VDC Power Supply	66 €	
JL236A	HP 270 Series Outdoor AP Tilt Mount Kit	127 €	
JL237A	HP 270 Series Outdoor AP Flush Mount Kit	66 €	
JL238A	HP 270 Series AP Long Pole/Wall Mount	152 €	
JL239A	HP 270 Series AP Short Pole/Wall Mount	127 €	

Switch unifié: switch filaire et contrôleur wifi

Switches unifiés filaires HP 870 , wifi HP 830, contrôleur WLAN HP 850

- Filaire et Wifi dans un seul équipement
- Switches 8 et 24 ports GbE PoE+
- Le 8 ports gère 12 bornes en standard et jusqu'à 24 bornes maximum.
- Le 24 ports gère 24 bornes en standard et jusqu'à 60 bornes maximum
- Technologie Wifi Clear Connect pour une connectivité optimisée
- Administration unique via IMC

Idéal pour les filiales des grandes entreprises



		Prix Public HT	Chgt
JG641A	Switch unifié HP 830 8 ports 10/100/1000 PoE+ (fonctionne avec les bornes MSM 430/ MSM 46x/WA2620)	4 039 €	
JG723A	HP 870 Unified Wired-WLAN Appliance	33 619 €	

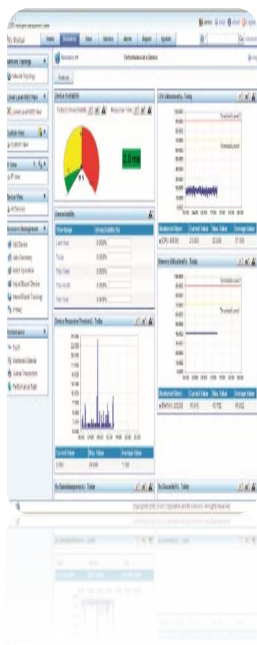
JG722A Contrôleur filaire WLAN HP 850 : 8 ports 10/100/1000 double fonction, 2 ports 10 GbE SFP+

13 009 €

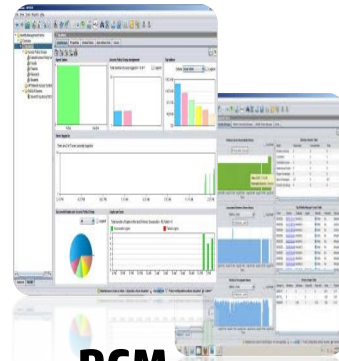
Accessoires

		Prix Liste HT	Chgt
JG648AAE	Licence additionnelle pour 12 points d'accès pour switch unifié HP 830	989 €	
JG774AAE	Licence additionnelle pour 32 points d'accès HP 870	2 539 €	

**Retour à la
Table des
Matières**



IMC



PCM

aruba[®]
a Hewlett Packard
Enterprise company


**Hewlett Packard
Enterprise**

MANAGEMENT

Plateforme de Gestion HP IMC

IMC est une plate-forme de gestion autonome et complète comprenant des fonctions de gestion intégrées et modulaires pour les pannes, la configuration, la comptabilité, les performances et la sécurité de votre réseau. Permet à une entreprise de faire évoluer sa gestion en intégrant en toute transparence de nouvelles technologies. En utilisant une architecture orientée services (SOA), IMC est capable d'inclure des modules supplémentaires dans la plate-forme de base pour élargir ses fonctionnalités. IMC prend en charge la gestion de périphériques HP et tiers et est compatible avec les systèmes d'exploitation Microsoft® Windows® et Linux.

		Prix Liste HT	Chgt
JG546AAE	HP IMC Basic pour 50 équipements	1 919 €	
JG590AAE	HP IMC Basic + WLAN Manager pour 50 équipements	5 279 €	
JG747AAE	HP IMC Edition standard avec licence de gestion 50 nœuds incluse	3 849 €	P
JG748AAE	HP IMC Edition entreprise avec licence de gestion 50 nœuds incluse	6 962 €	
JG749AAE	HPE IMC versions standards et Entreprises : Extension de gestion de 50 nœuds	2 889 €	
JG762AAE	HPE IMC BIMS Module avec licence pour 50 nœuds supplémentaires	3 619 €	
JG265AAE	HP IMC BIMS module de 50 nœuds supplémentaires	4 199 €	
JG754AAE	HP IMC Endpoint Admission Defense : Module complet avec licence pour 50 utilisateurs inclus	2 889 €	
JG755AAE	HPE IMC Endpoint Admission Defense : licence pour 50 utilisateurs supplémentaires	1 449 €	
JG144AAE	HP IMC IPSec VPN Manager : Module complet avec licence de 25 nœuds incluse	3 209 €	
JG146AAE	HPE IMC IPSec VPN Manager : licence 25 nœuds supplémentaires	1 929 €	
JF410AAE	HP IMC MPLS VPN Manager : Module complet avec licence de 50 nœuds incluse	22 019 €	
JF405AAE	HP IMC MPLS VPN Manager : licence 50 nœuds supplémentaires	14 479 €	
JF403AAE	HP IMC MPLS VPN Manager BGP Package	22 019 €	
JF404AAE	HP IMC MPLS VPN Manager Cisco Device	22 019 €	
JG750AAE	HP IMC Network Traffic Analyzer : Module IMC complet avec licence 5 nœuds	2 889 €	
JG751AAE	HPE IMC Network Traffic Analyzer : licence 5 nœuds supplémentaires	1 929 €	
JG139AAE	HP IMC Service Operation Management : Module complet	31 999 €	
JG771AAE	HP IMC HA SW E-LTU	4 729 €	
JH046AAE	HP IMC WSM / WIPS SW 50-sensor E-LTU	1 419 €	
JH047AAE	HP IMC WSM / WIPS Add 50-sensor E-LTU	469 €	

Suite des références de la gamme HP IMC

		Prix Liste HT	Chgt
JG752AAE	HP IMC User Authentication Management : module complet avec licence pour 50 utilisateurs incluse	2 889 €	
JG753AAE	HPE IMC User Authentication Management : Licence de 50 utilisateurs supplémentaires	959 €	
JG760AAE	HP IMC User Behaviour Auditor Module complet avec licence pour 50 utilisateurs incluse	2 409 €	
JG761AAE	HPE IMC User Behaviour Auditor : licence pour 50 utilisateurs supplémentaires	1 449 €	
JF414AAE	HP IMC Wireless Service Manager : Module complet avec licence de gestion 50 points d'accès incluse	2 739 €	
JF415AAE	HPE IMC Wireless Service Manager : Licence de gestion de 50 points d'accès	1 929 €	
JG142AAE	HP IMC Wireless Service Manager : Components Location Service Package	6 009 €	
JG816AAE	HP IMC Wireless Service Manager/RT Module avec Licence Spectrum Guard	2 409 €	
JG759AAE	HPE IMC Wireless Service Manager/RT Licence Spectrum Guard pour 50 nœuds supplémentaires	2 889 €	
JF408AAE	HP Intelligent Management Center OoS Manager : Module complet	15 589 €	
JF420AAE	HP IMC VPLS/MPLS VPN Manager Package	9 169 €	
JG143AAE	HP IMC MPLS TE Manager Package	22 019 €	
JD295A	HP Firewall Manager	4 569 €	
JF409AAE	HP IMC DIG Software Probe	2 739 €	
JG138AAE	HP A-IMC IAR Module	8 269 €	
JG930AAE	HP IMC UC Health Mgr SW w/2-mntr E-LTU	4 639 €	
JG931AAE	HP IMC UC Health Mgr SW Add 1-mntr E-LTU	2 329 €	
JG826AAE	HP IMC VAN RAM SW E-LTU	24 019 €	
JH320AAE	HPE IMC BSP Software Module E-LTU	4 939 €	

[Retour à la Table des Matières](#)

Suite des références de la gamme HP IMC

		Prix Liste HT	Chgt
JG398AAE	HP IMC SHM Software Module	6 219 €	
JG399AAE	HP IMC Extended API licence	10 359 €	
JG764AAE	HP IMC TAM Module avec licence pour 50 nœuds	1 449 €	
JG765AAE	HPE IMC TAM licence pour 50 nœuds supplémentaires	959 €	
JG489AAE	HP IMC APM avec licence 25 moniteurs	8 269 €	
JG763AAE	HPE IMC APM licence pour 25 moniteurs supplémentaires	2 409 €	
JG494AAE	HP IMC VAN Mgr Module avec licence	10 359 €	
JG770AAE	HP IMC VAN Fabric Mgr SW E-LTU	9 599 €	
JG827AAE	HP IMC VAN SDN Mgr SW E-LTU	9 599 €	
JG828AAE	HP IMC VAN Fabric Mgr / FCoE E-LTU	4 799 €	
JG495AAE	HP IMC RSM Module avec licence	769 €	
JG652AAE	HP ANM pour IMC Standard avec licence pour 100 nœuds	42 729 €	
JG547AAE	HP IMC vMon avec licence	2 879 €	
JG766AAE	HP IMC Smart Connect Virtual Appliance SoftWare Licence	10 619 €	
JG767AAE	HP IMC Smart Connect WSM Virtual Appliance SoftWare Licence	13 119 €	

Plateforme de Gestion HP PCM+

HP PCM Plus est une plateforme complète de gestion du réseau basée sur Microsoft Windows capable d'intégrer des modules externes riches tels que Network Immunity Manager, Identity Driven Manager et Mobility Manager. Gestion unifiée sur l'ensemble du réseau :

- Configuration, mise à jour, surveillance, dépannage
- Gestion basée sur une stratégie et gestion de plusieurs périphériques
- Configuration des alertes proactives, application automatique de mesures

		Prix Liste HT	Chgt
JG548AAE	Migration HP PCM+ vers IMC Basic pour 50 équipements	949 €	
JG550AAE	Migration HP PMM vers IMC Basic Wlan pour 150 bornes	2 879 €	
JG768AAE	HP PCM+ to IMC Standard Upgrade avec licence pour 200 nœuds	3 379 €	
JG769AAE	HP PMM to IMC Wireless Service Manager Upgrade avec licence pour 250 nœuds	3 179 €	

Contrôleur SDN

La mise en réseau définie par le logiciel HP SDN (Software-Defined Networking) fournit une solution de bout en bout pour automatiser le réseau Datacenter au campus et aux succursales.

		Prix Liste	Chgt
J9843AAE	HP VAN SDN Ctrl Base SW w/ 50-node E-LTU	469 €	
J9844AAE	HP VAN SDN Ctrl 50-node E-LTU	4 739 €	
J9845AAE	HP VAN SDN Ctrl HA E-LTU	9 489 €	

Accessoires compatibles

		Prix Liste	Chgt
JL004AAE	HP Licence Net Protector SDN App pour 250 utilisateurs	1149 €	
JL005AAE	HP licence Net Protector RepDV pour 250 utilisateurs 1an	1149 €	
JL006AAE	HP licence Net Protector RepDV pour 1k Utilisateurs 1an	3 699 €	
JL007AAE	HP licence Net Protector RepDV pour 2k Utilisateurs 1an	5 559 €	
JL008AAE	HP licence Net Protector RepDV pour 4k Utilisateurs 1an	7 409 €	
JL091AAE	HPE Network Visualizer SDN App E-LTU	4 719 €	
JL092AAE	HP licence Net Protector RepDV pour 8k Utilisateurs 1an	10 029 €	
JL093AAE	HP licence Net Protector RepDV pour 20k Utilisateurs 1an	12 029 €	
JL094AAE	HP licence Net Protector RepDV pour 40k Utilisateurs 1an	14 039 €	
J9985AAE	HP licence Net Optimizer - Lync 100 Client	2 319 €	
JL091AAE	HP Network Visualizer SDN App E-LTU	4 719 €	
JL174AAE	HP VSD HA Software and E-LTU	64 939 €	
JL175AAE	HP VSG 10G Software and E-LTU	4 669 €	
JL176AAE	HP VRS 10G ESXi Software and E-LTU	4 669 €	
JL177AAE	HP VRS 10G KVM Software and E-LTU	4 669 €	
JL179AAE	HP VSG 40G Software and E-LTU	16 229 €	
JL180AAE	HP VRS 40G ESXi Software and E-LTU	16 229 €	
JL181AAE	HP VRS 40G KVM Software and E-LTU	16 229 €	

Retour à la
Table des
Matières



**Hewlett Packard
Enterprise**

Gamme de routeurs



Gamme de routeurs HP MSR1003

Conçue pour les petites filiales ou les services individuels d'une entreprise, les routeurs de la gamme MSR 1000 sont des routeurs multiservices de nouvelle génération, offrant des performances d'applications inégalées. Le MSR 1000 constitue un point d'extrémité multiservice flexible, capable de s'adapter rapidement aux besoins métier fluctuants. Il offre des services intégrés simultanés sur une plate-forme unique et facile à gérer.



JG732A	HP Routeur modulaire MSR1003-8 AC	Prix Public HT	Chgt
		1139 €	

Gamme de routeurs HP MSR1000

Conçue pour les petites filiales ou les services individuels d'une entreprise, les routeurs de la gamme MSR 1000 sont des routeurs multiservices de nouvelle génération, offrant des performances d'applications inégalées. Le MSR 1000 constitue un point d'extrémité multiservice flexible, capable de s'adapter rapidement aux besoins métier fluctuants. Il offre des services intégrés simultanés sur une plate-forme unique et facile à gérer.

Garantie: 1 an

JG875A	HP MSR1002-4 AC Router	Prix Public HT	Chgt
		909 €	
JH060A	HPE MSR1003-8S AC Router	1139 €	

Gamme de routeurs HP MSR900

La série de routeurs HP MSR900 fait partie du module de solutions FlexBranch de l'architecture HP FlexNetwork. La gamme de routeurs HP MSR900 offre routage intégré, commutation, sécurité et LAN sans fil 802.11b/g dans un châssis unique pour garantir la sécurité et la fiabilité de la connectivité des petites filiales.

		Prix Public HT	Chgt
JF812A	HP MSR900 : routeur 2 ports WAN 10/100, 4 ports LAN 10/100, capacité de transfert 70 kbps, compatible WWAN	529 €	
JF813A	HP MSR920 : routeur 2 ports WAN 10/100, 8 ports LAN 10/100, capacité de transfert 100 kbps, compatible WWAN	849 €	
JG511B	HP MSR930 : routeur ports LAN et WAN gigabits	579 €	P
JG512A	HP MSR930 Wireless Router	679 €	
JG514A	HP MSR931 : routeur ports LAN et WAN gigabits	899 €	
JG515A	HP MSR931 3G: routeur ports LAN et WAN gigabits, incluant la 3G	1379 €	
JG516A	HP MSR933 Router	1059 €	
JG517A	HP MSR933 3G Router	1449 €	
JG519A	HP MSR935 Wireless Router	919 €	
JG520A	HP MSR935 3G Router	1229 €	
JG597A	HP MSR936 Wireless Router	899 €	
JH009A	HP MSR931 Serial (TD) Router	799 €	
JH010A	HP MSR933 G.SHDSL (TD) Router	979 €	
JG514B	HPE MSR931 Router	899 €	
JG518B	HPE MSR935 Router	629 €	
JG531B	HPE MSR931 Dual 3G Router	1769 €	
JH296A	HPE MSR954 1GbE SFP Router	709 €	P
JH297A	HPE MSR954-W 1GbE SFP (WW) Router	739 €	
JH299A	HPE MSR954-W 1GbE SFP LTE (WW) Rtr	1419 €	
JH316A	HPE MSR954 Chassis Rack Mount Kit	27 €	
JH318A	HPE MSR950 Series 32GB TF Card	269 €	

[Retour à la
Table des
Matières](#)

Gamme de routeurs HP MSR-20

La série HP MSR20-1x est un composant de la solution HP FlexBranch, qui fait partie de l'architecture HP FlexNetwork. Les routeurs MSR20-1x sont des produits économiques conçus pour le trafic WAN convergent, le trafic LAN filaire et sans fil dans les filiales des grandes entreprises ou dans les PME.



		Prix Liste HT	Chgt
JD431A	HP MSR20-10 routeur : 1 port 10/100 WAN, 4 ports LAN 10/100, 1 emplacement SIC	849 €	
JF239A	HP MSR20-11 : routeur 1 port 10/100 WAN, 4 ports LAN 10/100, 1 emplacement SIC, 1 port série en plus	1 059 €	
JF283A	HP MSR20-20 : routeur 2 ports RJ45 10/100, 256F/256D, 2 emplacements SIC	1 009 €	
JF228A	HP MSR20-40 : routeur 2 ports RJ45 10/100, 256F/256D, 4 emplacements SIC	1 929 €	

Autres accessoires compatibles P63**Gamme de routeurs HP MSR30**

La série de routeurs MSR30 fait partie du module de solutions FlexBranch de l'architecture HP FlexNetwork. Les routeurs de la série MSR30 sont la solution idéale pour les petites et moyennes entreprises et les filiales régionales des grandes entreprises. Ils offrent des performances inégalées, le routage, la commutation, la sécurité et les services sans fil.

GARANTIE : 1 an



		Prix public HT	Chgt
JG184A	HP MSR30-10 DC : routeur vitesse de transfert 220 kbps, 2 ports WAN 10/100, 1 emplacement MIM, 2 emplacements SIC	1 679 €	
JF816A	HP MSR30-10 2 FE / 2 SIC / 1 MIM MS Rtr: HP MSR30-10 2 FE / 2 SIC / 1 MIM routeur	1 519 €	
JF284A	HP MSR30-20 : routeur vitesse de transfert 300 kbps, 2 ports WAN 10/100/1000, 2 emplacements MIM, 4 emplacements SIC	3 089 €	
JF299A	HP MSR30-40 : routeur Vitesse de transfert 360 Kbps, 2 ports SFP double fonction, 4 emplacements libres MIM, 4 emplacements SIC	3 749 €	
JH240A	HPE MSR 1p E1/T1 Voice SIC Mod	2 067	
JG409B	HPE MSR3012 AC Router	1 929	

Autres accessoires compatibles P63**Gamme HPE IPS**

Les organisations font face à plus d'attaques que jamais. Les organisations ont donc besoin d'investir dans la prévention et la détection d'intrusion. L'IPS (Intrusion Prevention System) permet donc de pallier à d'éventuelles failles de sécurité:

- Un déploiement et configuration simples
- Un accès à une importante base de données de filtres de sécurité
- Un accès à un set de règles de réputation et de géolocalisation

		Prix public HT	Chgt
JH223AAE	HPE IPS Activation for MSR4000 E-LTU	930	
JH224AAE	HPE IPS Activation for MSR3000 E-LTU	568	
JH225AAE	HPE IPS Activation for MSR2000 E-LTU	464	
JH226AAE	HPE IPS Activation for MSR1000 E-LTU	464	
JH227AAE	HPE TP IPS Fitr Svc for MSR4k 1-yr E-LTU	537	
JH228AAE	HPE TP IPS Fitr Svc for MSR3k 1-yr E-LTU	195	
JH229AAE	HPE TP IPS Fitr Svc for MSR2k 1-yr E-LTU	133	
JH230AAE	HPE TP IPS Fitr Svc for MSR1k 1-yr E-LTU	72	

**Retour à la
Table des
Matières**

Gamme de routeurs HP PS 110

La gamme de routeurs HP MSR50 fait partie du module de solutions FlexBranch. Les routeurs HP MSR50 sont conçus pour les bureaux des sièges et des bureaux régionaux, ainsi que pour les déploiements exigeant la convergence des services de routage, commutation, sans fil, sécurité et Voix avec des options d'interface WAN et LAN modulaires haute densité.

GARANTIE : 1 an

		Prix Public HT	Chgt
JL066A	HP PS110 Wireless 11n VPN WW Rtr	209 €	P

Gamme de routeurs HP R100

La série de routeurs VPN sans fil HP R100 est conçue pour le marché des petites entreprises. La gamme de routeurs R100 offre simplicité, fiabilité à prix abordable.

Deux modèles: HP R110 11n et HP R120 11ac



		Prix Public HT	Chgt
J9975A	HP R110 Wireless 11n VPN WW Rtr	189 €	P
J9977A	HP R120 Wireless 11ac VPN WW Rtr	309 €	P

Accessoires

		Prix Liste HT	Chgt
JG744B	HPE MSR 4G LTE SIC Mod for Global	969	
JD451A	MSR50 : Module HP	719 €	
JD453A	MSR50 : Module processeur HP	3 969 €	
JG521A	MSR 3G: Antenne	58 €	
JG522A	MSR 3G RF : Câble d'antenne 2,8m	96 €	
JG666A	HP MSR 3G RF 6m Câble d'antenne	189 €	
JG667A	HP MSR 3G RF 15m Câble d'antenne	389 €	
JG669A	HP MSR 4G 5W antenne	149 €	
JG852A	Kit de montage mural pour châssis HP MSR930	19 €	
JG853A	Kit de montage mural pour châssis MSR951/3/5/6	19 €	
JH169A	HPE MSR 8-port E1/CE1/T1/CT1/PRI HMIM Mod	4 727 €	
JH172A	HPE MSR 8-port E1/FE1/T1/FT1 HMIM Mod	3 677 €	
JH294A	HPE X260 E1 RJ45 to 2xBNC 3m Router Cable	105 €	
JG929A	HPE MSR HSPA+/WCDMA SIC Module	893 €	
JG445A	HPE MSR 16p Enh Async Serial HMIM Mod	2 199 €	
JH238A	HPE MSR 8p BASE-X/4p Combo L2/L3 HMIM Mod	840 €	

**Retour à la
Table des
Matières**

Gamme de routeurs HP MSR2003

Conçue pour les petites succursales et les petites et moyennes entreprises, la série de routeurs HP MSR2000 est la deuxième génération de HP Multi-Service Router (MSR G2) qui prend en charge la solution HP FlexBranch comme partie intégrante de l'architecture HP FlexNetwork globale de référence.

Elle fournit une plate-forme de routage complète et résiliente, avec IPv6 et MPLS, avec une capacité de transfert atteignant 1 Mpps et 400 Mbits/s de débit crypté IPsec VPN. Les processeurs multicœurs MSR2000 garantissent des performances élevées et un routage fiable, la commutation, SIP/voix, WAN 3G/4G et des services de sécurité, le tout dans un seul périphérique.



		Prix Public HT	Chgt
JG411A	HP MSR2003 : routeur 2 ports 10/100/1000, 3 emplacements SIC	959 €	
JG734A	HP MSR2004-24 AC Router	2 609 €	
JG735A	HP MSR2004-48 Router	3 529 €	

Gamme de routeurs HP MSR30xx

Conçue pour les moyennes ou grandes succursales et entreprises, la série de routeurs MSR3000 fournit une plate-forme de routage complète et résiliente, avec IPv6 et MPLS, avec une capacité de transfert atteignant 5 Mpps et 3.3 Gbits/s de débit crypté IPsec VPN. Elle assure une protection durable de l'investissement et contribue à réduire les dépenses d'investissement et d'exploitation.

Elle prend également en charge les modules HP Open Application Platform (OAP) pour offrir des applications partenaires HP de pointe et intégrées telles que la virtualisation, UC&C et les capacités de l'optimisation des applications.

Garantie 1 an

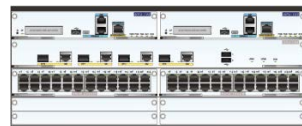


		Prix liste HT	Chgt
JG409A	HP MSR3012 : routeur 3 ports 10/100/1000, 1 ports Combo, 2 emplacements SIC, 1 emplacement module HMIM, 1 emplacement module VPM	1 929 €	
JG406A	HP MSR3024 : routeur 3 ports 10/100/1000, 1 ports Combo, 4 emplacements SIC, 2 emplacements module HMIM, 2 emplacements module VPM	2 409 €	
JG407A	HP MSR3024 DC : 3 ports 1000 BaseT RJ45, 2 logements HMIM, 1 port fixe SFP Gigabit Ethernet	3 069 €	
JG408A	HP MSR3024 PoE Router : 3 ports 1000 BaseT RJ45, 2 logements HMIM, 1 port fixe SFP Gigabit Ethernet	3 539 €	
JG405A	HP MSR3044 : routeur 3 ports 10/100/1000, 2 ports Combo, 4 emplacements SIC, 4 emplacements module HMIM, 2 emplacements module VPM, alimentation amovible à chaud	3 379 €	
JG404A	HP MSR3064 : routeur 3 ports 10/100/1000, 2 ports Combo, 4 emplacements SIC, 4 emplacements module HMIM, 2 emplacements module VPM, alimentation amovible à chaud	4 839 €	

Accessoires compatibles page 63**Gamme de routeurs HP MSR40xx**

Conçue pour les très grandes filiales, les sièges et les campus, la série de routeurs MSR4000 fournit une plate-forme de routage complète et résiliente, avec IPv6 et MPLS, avec une capacité de transfert atteignant 20 Mpps et 8 Gbits/s de débit crypté IPsec VPN. La série de routeurs MSR4000 exploite des panneaux de configuration et de données séparés, des doubles MPU (Main Processing Units) et prend en charge jusqu'à quatre modules d'alimentation garantissant le meilleur niveau de performance et de fiabilité.

Garantie 1 an



		Prix Liste HT	Chgt
JG403A	HP MSR4060 : routeur châssis, 6 emplacements module HMIM, 4 emplacements pour alimentation, un emplacement pour ventilateur	2 409 €	
JG402A	HP MSR4080 : routeur châssis 6 emplacements module HMIM, 4 emplacements pour l'alimentation, un emplacement pour ventilateur	3 379 €	

Accessoires dédiés routeurs HP MSR40x0

		Prix Liste HT	Chgt
JG412A	HP MSR4000 MPU-100 Main Processing Unit	2 409 €	
JG413A	HP MSR4000 SPU-100 svc Processing Unit	4 839 €	
JG414A	HP MSR4000 SPU-200 Svc Processing Unit	7 249 €	
JG670A	HP MSR4000 SPU-300 Svc Processing Unit	9 299 €	

Autres accessoires compatibles page 63

[Retour à la
Table des
Matières](#)

Gamme de routeurs HP VSR100x

Le routeur polyvalent fourni sous forme de machine virtuelle

- Routeur virtuel idéal en environnement multi-tenants
- Flexibilité de déploiement en datacenter ou en **agence**
- Agilité de mise en oeuvre de nouveaux services
- Permet d'étendre le réseau client à l'intérieur du cloud
- Permet d'étendre le cloud dans le réseau client



		Prix Public HT	Chgt
JG81AAE	HP VSR1001 Virtual Services Router E-LTU	479 €	
JG812AAE	HP VSR1004 Virtual Services Router E-LTU	809 €	
JG813AAE	HP VSR1008 Virtual Services Router E-LTU	1 209 €	

Gamme de routeurs châssis HP 6600

Premiers routeurs de convergence de services fondés sur un processeur multicœur, les routeurs HP 6600 renforcent considérablement les capacités de traitement des services avec HP FlexNetwork. L'architecture de traitement distribuée, le routage isolé et les moteurs de service, ainsi que le contrôle isolé et les panneaux de service, fournissent une fiabilité importante.



		Prix Public HT	Chgt
JC177B	HP 6608 : routeur Chassis avec 4 emplacements pour modules de services, 2 emplacements MPU, jusqu'à 300 Gbps de capacité de switching	7 449 €	
JC178B	HP 6604 : routeur Chassis avec 2 emplacements pour modules de services, 2 emplacements MPU, jusqu'à 100 Gbps de capacité de switching	4 709 €	
JC496A	HP 6616 : routeur Chassis avec 8 emplacements pour module de services, 2 emplacements MPU, jusqu'à 700 Gbps de capacité de switching	12 709 €	

[Retour à la Table des](#)

Accessoires dédiés routeurs châssis HP 6600

		Prix Liste HT	Chgt
JC159A	HP 6600 module de routeur fractionnel 8 portsT1 MIM	3 659 €	
JC160A	HP 6600 module de routeur 8 portsT1 MIM	5 569 €	
JC161A	HP 6600 1-port OC-3 (E1/T1) CPOS HIM routeur Module	15 399 €	
JC162A	HP 6600 2-port OC-3 E1/T1 CPOS HIM routeur Module	30 819 €	
JC163A	HP 6600 4GbE WAN HIM routeur Module	5 289 €	
JC164A	HP 6600 8GbE WAN HIM routeur Module	7 709 €	
JC165A	HP 6600 RPE-X1 routeur Module	12 029 €	
JC166B	HP 6600 FIP-110 Flex Int Plateforme Mod	4 529 €	
JC167B	HP 6600 FIP-210 Flex Int Plateforme Mod	12 729 €	
JC168A	HP 6600 1-port 10GbE XFP HIM routeur Module	7 709 €	
JC171A	HP 6600 4-port GbE SFP HIM routeur Module	4 519 €	
JC172A	HP 6600 4-port OC-3 / 2-port OC-12 POS HIM routeur Module	14 439 €	
JC173A	HP 6600 2-port OC-3 / 1-port OC-12 POS HIM routeur Module	7 209 €	
JC174A	HP 6600 8-port GbE SFP HIM routeur Module	6 539 €	
JC175A	HP 6600 1-port OC-3c/STM-1c ATM HIM routeur Module	4 819 €	
JC180A	HP 6600 routeur Software License	3 369 €	
JC494A	HP 6600 1-port OC-48/STM-16 POS (SFP) routeur Module	38 509 €	
JC495A	HP 6600 2-port OC-3c/STM-1c ATM SFP routeur Module	7 709 €	
JC497A	HP 6600RPE-X1 Carrier Card routeur Module	1 739 €	
JC566A	HP 6600 RSE-X1 Main Processing Unit	15 169 €	
JC567A	HP 6600 48-p Gig-T Svc Agg Plateforme Mod	10 839 €	
JC568A	HP 6600 24-p GbE SFP Svc Agg Plateforme Mod	10 839 €	
JC575A	HP 6600 8-port 10/100Base-T HIM Module	4 469 €	
JH137A	HP 6600 FIP-240 Flex Int Platform Mod	15 739 €	
JH138A	HP 6600 28p GE SvcAgg Plifm Rtr Mod	15 739 €	
JH139A	HP 6600 20p GE 2p 10GE SvcAgg Plifm Mod	26 229 €	
JC569A	HP 6604 Spare Fan Assembly	719 €	
JC572A	HP 6604 Dustproof Frame	199 €	
JC573A	HP 6608 Dustproof Frame	159 €	
JC570A	HP 6608 Spare Fan Assembly	839 €	
JC492A	HP 6616 650W AC routeur Power Supply	949 €	
JC493A	HP 6616 650W DC routeur Power Supply	1 109 €	
JC571A	HP 6616 Spare Fan Assembly	2 209 €	
JC574A	HP 6616 Dustproof Frame	99 €	
JG355A	HP 6600 MCP-X1 Router MPU	7 699 €	
JG356A	HP 6600 MCP-X2 Router MPU	15 399 €	
JG357A	HP 6600 FIP-10 Flex Intf Plateforme Rtr Mod	3 369 €	
JG358A	HP 6600 FIP-20 Flex Intf Plateforme Rtr Mod	3 649 €	
JG359A	HP HSR6602 Router Spare Fan Assembly	479 €	

Autres accessoires compatibles P63

[Retour à la
Table des
Matières](#)

Accessoires routeurs châssis HP 8800

		Prix Liste HT	Chgt
JC110B	Bloc d'alimentation 1800W AC HP 9500/8800	1 519 €	
JC473A	Bloc d'alimentation 3500W CC HP 9500/8800	4 329 €	

Gamme de routeurs HSR6600

Les routeurs à services WAN haute performance offrent un routage, une sécurité et une commutation solides ainsi qu'un WAN/LAN modulaire avec un rapport prix/performance supérieur pour les campus de petite et de moyenne tailles ainsi que les succursales haut de gamme.



		Prix Liste	Chgt
JG353A	Routeur HP HSR6602-G: 4 ports Giga Combo, 1 emplacement libre, 2 emplacements pour alimentation	17 319 €	
JG354A	Routeur HP HSR6602-XG: 2 ports SFP+, 4 ports Giga Combo, 1 emplacement libre, 2 emplacements pour alimentation	25 019 €	

Gamme de routeurs ALU 7750

Conçu pour fournir des services voix, vidéo et données de haute performance, idéaux dans un environnement datacenter. Ces routeurs vous offrent une sécurité solide et vous permettront de réduire significativement vos coûts d'opération.



JL136A	ALU 7750-SR7 Starter Bundle	90 229	
JL139A	ALU 7750-SR12 Starter Bundle	141 639	
JL142A	ALU 7750-SR12e Starter Bundle	288 519	
JL137A	ALU 7750 SR SFM5-7 and CPMS Bundle	57 179	
JL140A	ALU 7750 SR SFM5-12 and CPMS Bundle	109 109	
JL143A	ALU 7750 SR SFM5-12e and CPMS Bundle	167 869	
JL138A	ALU 7750 SR-7/12e AC Power Bundle	11 019	
JL141A	ALU 7750 SR-12 AC Power Bundle	22 919	
JL153A	ALU 7x50 1p 100G LR4 CFP Transceiver	78 689	
JL154A	ALU 7x50 1p 100G SR10 CFP Transceiver	18 359	
JL155A	ALU 7x50 1p 40G LR4 QSFP+ Transceiver	31 469	
JL156A	ALU 7x50 1p 10G SR SFP+ Transceiver	3 139	
JL157A	ALU 7x50 1p 10G LR SFP+ Transceiver	4 189	
JL158A	ALU 7x50 1p 1000BASE-SX SFP Transceiver	359	
JL159A	ALU 7x50 1p 1000BASE-LX SFP Transceiver	1 039	
JL160A	ALU 7x50 1p 1000BASE-TX SFP Transceiver	419	
JL144AAE	ALU 7750 Release 13.0 Software E-LTU	10 489	
JL151AAE	ALU 7x50 IMM 50Gb/s Full VPRN E-LTU	31 469	
JL152AAE	ALU 7x50 IMM 200Gb/s Full VPRN E-LTU	89 179	
JL145A	ALU 7x50 1p 100GE 10p 10GE Mod VPRN Bndl	553 959	
JL146A	ALU 7x50 3p 40GE 20p GE Mod 8 VPRN Bndl	382 939	
JL147A	ALU 7x50 20p 10GE SFP+ Mod 8 VPRN Bndl	466 879	
JL148A	ALU 7x50 12p 10GE SFP+ Mod 8 VPRN Bndl	325 239	
JL149A	ALU 7x50 10p 10GE 20p GE Mod 8 VPRN Bndl	382 939	
JL150A	ALU 7x50 48p GE SFP Mod 8 VPRN Bndl	157 369	
JL161A	ALU 7750 SR Site Survey Trigger Svc	1 049	
JL162A	ALU 7750 SR Extended TS and RFE Svc	1 049	
JL163A	ALU 7750 SR Install/Integration Svc	1 049	
JL164A	ALU 7750 SR Software Subscription Svc	1 049	

Retour à la
Table des
Matières

Gamme de routeurs HSR6800

Les routeurs haute performance pour services WAN fournissent des services de routage, de sécurité et de commutation complets pour toutes les tailles de datacenters et pour l'accès, l'agrégation ou le cœur des campus.



		Prix Liste HT	Chgt
JH075A	HP HSR6800 RSE-X3 Router MPU	21 519	
JG361B	HP HSR6802 Router Chassis	6 689	
JG362B	HP HSR6804 Router Chassis	10 529	
JG363B	HP HSR6808 Router Chassis	17 209	

Accessoires Routeurs HSR6600 et HSR6800

		Prix Liste HT	Chgt
JG56A	HP 6600 48p GbE SFP Svc Agg Plateforme Mod	17 209 €	
JG335A	Alimentation AC HP HSR6800 1200W	1 439 €	
JG334A	Alimentation DC HP HSR6800 1200W	1 909 €	
JG346A	HP HSR6800 4p 10GbE SvcAgg Plateforme Router Module	17 209 €	
JG360A	HP HSR6800 FIP-600 Flexible Interface Plateforme Router Module	14 339 €	
JG344A	HP HSR6800 RSE-X2 Router MPU	21 519 €	
JG367A	HP HSR6802 Router Spare Fan Assembly	749 €	
JG368A	HP HSR6804 Router Spare Fan Assembly	949 €	
JG369A	HP HSR6808 Router Spare Fan Assembly	2 389 €	
JG365A	HP HSR6808 SFE-XI Switch Fbrn Engrn Router Module	16 739 €	
JG671A	Module avec plate-forme à interface flexible HP MST6800 FIP-300	16 469 €	
JG672A	Module avec plate-forme à interface flexible HP MST6800 FIP-310	23 069 €	
JH142A	HP HSR6800 16-p GbE SFP HIM Mod	12 589	
JH143A	HP HSR6800 2-p 10GbE SFP+ HIM Mod	14 689	

Modules SIC pour Routeurs HP

		Prix Liste HT	Chgt
JF819A	Module AP SIC 802.11 b/g/n sans fil HP	569 €	
JD632A	Module d'interface voix SIC 2 FXS+ 1FXO	849 €	
JG191A	Module DSIC (RJ45) GSHDSL MSR 1 port 8 Câbles HP	689 €	
JG189A	Module DSIC MSR 4 ports FXS/1 port FXO	729 €	
JD574B	Module DSIC MSR 9 ports 10/100 HP	569 €	
JF280A	Module routeur 1 port SIC SFP HP 100 Mbps	2 409 €	
JF281A	Module routeur SIC Interface série asynchrone 8 ports HP	799 €	
JD571A	Module SIC 1 port MSR ISDN-S/T HP	359 €	
JG604A	Module HP MSR 1p E1/CE1/PRI SIC	789 €	
JD575A	Module SIC MSR 1 port E1-voix HP	939 €	
JD576A	Module SIC MSR 1 port T1-voix HP	939 €	
JD572A	Module SIC MSR 1 port 10/100/1000 HP	589 €	
JD588A	Module SIC MSR 2 ports FXO HP	569 €	
JD560A	Module SIC MSR 2 ports FXS HP	569 €	
JD573B	Module SIC MSR 4 ports 10/100 HP	299 €	
JD634B	Module SIC MSR fractionnaire 1 port E1 HP	719 €	
JD538A	Module SIC MSR fractionnaire 1 port HP	719 €	
JF842A	Module SIC MSR fractionnaire 2 ports E1 HP	1 739 €	
JG186A	Module SIC MSR série asynchrone 16 ports HP	1 499 €	
JD557A	Module SIC MSR série optimisée 1 port HP	269 €	
JG736A	HP MSR 2p Enh Sync/Async Srl SIC Mod	499 €	
JG737A	HP MSR 4p Enh Sync/Async Srl SIC Mod	809 €	
JG738A	HP MSR 1p GbE Combo SIC Mod	539 €	
JG739A	HP MSR 4p Gig-T Switch SIC Mod	319 €	
JG740A	HP MSR 4p Gig-T PoE Switch SIC Mod	439 €	
JG741A	HP MSR 8p BASE-T/2p Combo Swch HMIM Mod	539 €	

[Retour à la Table des Matières](#)

Modules FIC pour Routeurs HP

		Prix Liste HT	Chgt
JG197A	Module FIC MSR 24 ports FXS	2 569 €	
JG533A	HP MSR OAP FIC module/vMware vSphere	4 329 €	

Modules HMIM pour Routeurs HP

		Prix Liste HT	Chgt
JG429A	Module HMIM HP MSR 1-port E1 Voice	1 929 €	
JG430A	Module HMIM HP MSR 1-port T1 Voice	1 929 €	
JG431A	Module HMIM HP MSR 2-port E1 Voice	2 409 €	
JG435A	Module HMIM HP MSR 1p T3/CT3/FT3	4 839 €	
JG436A	Module HMIM HP MSR 1p E3/CE3/FE3	4 839 €	
JG438A	Module HMIM HP MSR 1p OC-3c/STM-1c POS	2 409 €	
JG442A	Module HMIM HP MSR 4p Enh Sync/Async Srl	869 €	
JG443A	Module HMIM HP MSR 8p Enh Sync/Async Srl	1 529 €	
JG446A	Module HMIM HP MSR 4p FXS	719 €	
JG447A	Module HMIM HP MSR 4p FXO	719 €	
JG421A	HP MSR 4p Gig-T HMIM Mod	1 399 €	
JG448A	Module HMIM HP MSR 4p E&M	869 €	
JG420A	Module HMIM HP MSR 2p Gig-T	929 €	
JG450A	Module HMIM HP MSR 2-port E1/CE1/PRI	2 699 €	
JG422A	Module HMIM HP MSR 8p Gig-T	2 089 €	
JG452A	Module HMIM HP MSR 8p E1/CE1/PRI (75ohm)	5 119 €	
JG457A	Module HMIM HP MSR 4p T1/Fractional T1	2 409 €	
JG423A	HP MSR 2p 1000BASE-X HMIM Mod	929 €	
JG424A	HP MSR 4p 1000BASE-X HMIM Mod	1 399 €	
JG425A	HP MSR 8p 1000BASE-X HMIM Mod	2 089 €	
JG415A	Module adaptateur HMIM HP MSR 0.5U	279 €	
JG416A	Module adaptateur HMIM HP MSR 1U	569 €	
JG428A	HP MSR 1p OC-3/STM-1 CPOS HMIM Mod	23 499 €	
JG432A	HP MSR 2p T1 Voice HMIM Mod	2 989 €	
JG434A	HP MSR 16p FXS HMIM Mod	1 889 €	

[Retour à la
Table des
Matières](#)

Modules MIM pour Routeurs HP

		Prix Liste HT	Chgt
JD563A	Module MIM 8 ports MSR E1/CE1/PRI (75 ohms) HP	5 569 €	
JD630A	Module MIM MSR 1 port FE3/CE3 HP	6 129 €	
JD628A	Module MIM MSR 1 port FT3/CT3 HP	6 129 €	
JF254B	Module MIM MSR fractionnaire 4 ports T1 HP	2 559 €	
JF255A	Module MIM MSR fractionnaire 8 ports E1 HP	3 659 €	
JD540A	Module MIM MSR série améliorée 2 ports HP	469 €	
JD541A	Module MIM MSR série améliorée 4 ports HP	939 €	
JG532A	HP MSR OAP MIM module w/VMware vSphere	3 839 €	

Autres accessoires et modules pour Routeurs HP

		Prix Liste HT	Chgt
J9583A	Kit de montage en rack 1U universel 4 pieds HP	119 €	
JD599A	Module de traitement vocal 24 canaux MSR HP	849 €	
JD598A	Module de traitement vocal 32 canaux MSR HP	1 149 €	
JD552A	Module MSR d'interface synchrone/asynchrone 8 ports HP	1 829 €	
JD610A	Module MSR VCPM (voix CoProcessor Module HP)	359 €	
JG205A	SDRAM DDR2 2Go HP	389 €	
JD648A	SDRAM MSR 512Mo HP	419 €	
JG417A	HP MSR x6 128-channel Vc Processing Module	1 929 €	
JG745A	HP X351 150W AC Power Supply	449 €	
JG527A	HP X351 300W 100-240VAC to 12VDC Power Supply	429 €	
JG528A	HP X351 300W DC Power Supply	659 €	
JG530A	HP X610 4GB DDR3 SDRAM UDIMM Memory	679 €	
JD75A	Câble routeur 3m HP X260 E1 (2) BNC 75 ohm	119 €	
JD508A	HP X260 Auxiliary routeur Câble	13 €	
JD509A	Câble routeur 3m HP X260 E1 RJ45	51 €	
JD511A	HP X260 E1 RJ45 BNC 75-120 ohm Conversion routeur Câble	51 €	
JG746A	HP X351 150W DC Power Supply	439 €	
JG875A	HP MSR1002-4 AC Router	909 €	
JH009A	HP MSR931 Serial (T1) Router	799 €	
JH010A	HP MSR933 G.SHDSL (T1) Router	979 €	

Autres accessoires et modules pour Routeurs HP - Suite

		Prix Liste HT	Chgt
JD512A	Câble routeur 3m HP X260 8E1 BNC 75 ohm	87 €	
JD514A	Câble routeur 20m HP X260 E1 BNC	60 €	
JD517A	Câble routeur 20m HP X260 E1 RJ45	87 €	
JD518A	Câble routeur HP X260 T1	11 €	
JD519A	HP X200 V.24 DTE 3m Serial Port Câble	30 €	
JD521A	HP X200 V.24 DCE 3m Serial Port Câble	30 €	
JD523A	HP X200 V.35 DTE 3m Serial Port Câble	31 €	
JD525A	HP X200 V.35 DCE 3m Serial Port Câble	64 €	
JD531A	Câble routeur HP X260 T3/E3	13 €	
JD533A	Câble routeur HP X260 E3-30 E3/T3	19 €	
JD636A	HP X200 Transit Plug D25F MP8(S) Single Câble	14 €	
JD637A	Câble RPS 1m HP X290 MSR30	38 €	
JD639A	Câble routeur 3m HP X260 8T1 RJ45	679 €	
JD641A	HP X200 Transit RJ45 0.5m Single Câble	15 €	
JD642A	Câble routeur 0.28m HP X260 SIC-8AS RJ45	119 €	
JD643A	Câble routeur 3m HP X260 2E1 BNC	69 €	
JF825A	HP X260 RS449 3m DTE Serial Port Câble	48 €	
JF826A	HP X260 RS449 3m DCE Serial Port Câble	48 €	
JF827A	HP X260 RS530 3m DTE Serial Port Câble	48 €	
JF828A	HP X260 RS530 3m DCE Serial Port Câble	48 €	
JF829A	Transceiver 15km HP X120 622M SFP LC LX	1 769 €	
JF830A	Transceiver 1310 40km HP X120 622M SFP LC LH	2 119 €	

aruba[®]
a Hewlett Packard
Enterprise company



**Hewlett Packard
Enterprise**

GAMME DES FIREWALLS



Next Generation FireWall (NGFW) - Gamme S

Les Firewalls NGFW vous donnent de la visibilité et du contrôle sur vos applications, vous permettant ainsi de concilier performance et sécurité de votre réseau.

Protection ininterrompue grâce aux mises à jour hebdomadaire des DV Labs

Jusqu'à 7.500 filtres pour bloquer les attaques

Management centralisé simple d'utilisation

Garantie 1 an

Next Generation FireWall (NGFW) - Gamme S

		Prix Liste HT	Chgt
JC885A	HP S8005F NGFW Appliance (nécessite réf. JC893AAE)	18713,39	
JC886A	HP S8010F NGFW Appliance (nécessite réf. JC895AAE)	39421,98	
JG370A	Firewall HP F5000 S-VPN-	64.449 €	
JG650A	Firewall HP F5000 C-VPN-	56.039 €	
JH020A	HP S1050F NGFW HA Pair	6365,5	
JH023A	HP S3010F NGFW HA Pair	12737,37	
JH026A	HP S3020F NGFW HA Pair	15923,31	
JH029A	HP S8005F NGFW HA Pair	2994,43	
JH032A	HP S8010F NGFW HA Pair	63075,16	

Licences mise à jour pour NGFW Gamme S

		Prix Liste HT	Chgt
JC887AAE	Licence TP DV Labs DV pour S1050F 1 an	398,24	
JC888AAE	Licence TP DV Labs RepDV pour S1050F 1 an (nécessite réf JC887AAE)	398,24	
JC889AAE	Licence TP DV Labs DV pour S3010F 1 an	796,48	
JC890AAE	Licence TP DV Labs RepDV pour S3010F 1 an (nécessite réf JC889AAE)	796,48	
JC891AAE	Licence TP DV Labs DV pour S3020F 1 an	1194,73	
JC892AAE	Licence TP DV Labs RepDV pour S3020F 1 an (nécessite réf JC891AAE)	1194,73	
JC893AAE	Licence TP DV Labs DV pour S8005F 1 an	2389,45	
JC894AAE	Licence TP DV Labs RepDV pour S8005F 1 an (nécessite réf JC893AAE)	2389,45	
JC895AAE	Licence TP DV Labs DV pour S8010F 1 an	4778,9	
JC896AAE	Licence TP DV Labs RepDV pour S8010F 1 an (nécessite réf JC895AAE)	4778,9	

Management et Accessoires pour NGFW Gamme S

		Prix Liste HT	Chgt
JC897A	HP vSMS VMware vSphere 1-host SW Lic	7.969 €	
JD095C	HP X240 10G SFP+ SFP+ 0.65m DAC Cable	179 €	
JH035A	HP vSMS Essential Lic	2.529 €	

**Retour à la
Table des
Matières**