

# **Indicadores IBGE**

**Pesquisa Industrial Mensal**

**Produção Física  
Brasil**

**abril 2022**

Publicado em 03/06/2022 às 9 horas

Presidente da República  
**Jair Messias Bolsonaro**

Ministro da Economia  
**Paulo Roberto Nunes Guedes**

Secretário Especial do Tesouro e Orçamento  
**Esteves Pedro Colnago Junior**

## **INSTITUTO BRASILEIRO DE GEOGRAFIA E ESTATÍSTICA - IBGE**

Presidente  
**Eduardo Luiz G. Rios Neto**

Diretora-Executiva  
**Marise Maria Ferreira**

### **ORGÃOS ESPECÍFICOS SINGULARES**

Diretoria de Pesquisas  
**Cimar Azeredo Pereira**

Diretoria de Geociências  
**Claudio Stenner**

Diretoria de Informática  
**Carlos Renato Pereira Cotovio**

Centro de Documentação e Disseminação de Informações  
**Carmen Danielle Lins Mendes Macedo**

Escola Nacional de Ciências Estatísticas  
**Maysa Sacramento de Magalhães**

### **UNIDADE RESPONSÁVEL**

Diretoria de Pesquisas

Coordenação de Estatísticas Conjunturais em Empresas  
**Flávio Renato Keim Magheli**

Gerência de Análise e Metodologia  
**Alexandre Pessoa Brandão**

Gerência da Pesquisa Industrial Mensal  
**André Luiz Oliveira Macedo**

Colaboradores: (em ordem alfabética)  
**Bernardo Monteiro dos Anjos de Almeida**  
**Carlos Paulo de Andrade**  
**Denise Rocha Daniel de Deus**  
**Felipe Figueiredo Câmara**  
**Manoela Gonçalves Cabo da Silva**  
**Nilson Enir de Mattos**  
**Renato Fernandes**  
**Ricardo Neves Tavares**

## **Indicadores IBGE**

Plano de divulgação:

### **Trabalho e rendimento**

Pesquisa mensal de emprego\*

Pesquisa nacional por amostra de domicílios contínua

### **Agropecuária**

Estatística da produção agrícola \*\*

Estatística da produção pecuária \*\*

### **Indústria**

Pesquisa industrial mensal: emprego e salário \*\*\*

Pesquisa industrial mensal: produção física Brasil

Pesquisa industrial mensal: produção física regional

### **Comércio**

Pesquisa mensal de comércio

### **Serviços**

Pesquisa mensal de serviços

### **Índices, preços e custos**

Índice de preços ao produtor – indústrias extrativas e de transformação

Sistema nacional de índices de preços ao consumidor:  
IPCA-E

Sistema nacional de índices de preços ao consumidor:  
INPC - IPCA

Sistema nacional de pesquisa de custos e índices da  
construção civil

### **Contas nacionais trimestrais**

Contas nacionais trimestrais: indicadores de volume e  
valores correntes

\* O último fascículo divulgado corresponde a fevereiro  
de 2016.

\*\* Continuação de: Estatística da produção agropecuária,  
a partir de janeiro de 2006. A produção agrícola é  
composta do Levantamento Sistemático da Produção  
Agrícola. A produção pecuária é composta da Pesquisa  
Trimestral do Abate de Animais, da Pesquisa Trimestral  
do Leite, da Pesquisa Trimestral do Couro e da Produção  
de Ovos de Galinha.

\*\*\* O último fascículo divulgado corresponde a  
dezembro de 2015.

Iniciado em 1982, com a divulgação de indicadores sobre  
trabalho e rendimento, indústria e preços, o periódico  
**Indicadores IBGE** passou a incorporar, no decorrer das  
décadas seguintes, informações sobre agropecuária,  
contas nacionais trimestrais e serviços, visando  
contemplar as variadas demandas por estatísticas  
conjunturais para o País. Outros temas poderão ser  
abarcados futuramente, de acordo com as necessidades de  
informação identificadas. O periódico é subdividido em  
fascículos por temas específicos, que incluem tabelas de  
resultados, comentários e notas metodológicas. As  
informações apresentadas estão disponíveis em diferentes  
níveis geográficos: nacional, regional e metropolitano,  
variando por fascículo

## SUMÁRIO

NOTAS METODOLÓGICAS .....	2
---------------------------	---

### RESULTADOS PARA ABRIL DE 2022

COMENTÁRIOS .....	6
-------------------	---

#### ÍNDICES

Por seções e atividades de indústria.....	23
Por grandes categorias econômicas.....	24
Por grupos e classes industriais.....	25
Sazonalmente ajustados	
Por seções e atividades de indústria.....	29
Por grandes categorias econômicas.....	35



## NOTAS METODOLÓGICAS

1 - Os indicadores de quantum utilizam dados primários da Pesquisa Industrial Mensal de Produção Física (PIM-PF). O painel de produtos e de informantes acompanhado é uma amostra intencional obtida a partir das informações da Pesquisa Industrial Anual - Empresa (PIA-Empresa) e da Pesquisa Industrial Anual - Produto (PIA-Produto) do ano de 2010, representando aproximadamente 85% do Valor da Transformação Industrial da PIA-Empresa do ano de 2010, abrangendo 944 produtos e aproximadamente 12.000 unidades locais a partir de janeiro de 2012.

2 - A base de ponderação dos indicadores é fixa e tem como referência a estrutura do Valor da Transformação Industrial referente ao ano de 2010. Assim, os pesos atribuídos para as atividades e produtos estão baseados nas pesquisas anuais da indústria de 2010.

3 - A fórmula de cálculo, nos diversos níveis de agregação, baseiam-se em uma adaptação do índice de Laspeyres - base fixa em cadeia (com atualização de pesos). Assim, os índices são definidos como médias ponderadas de relativos de quantidades cujos pesos são definidos pelo valor de cada produto, estimado a partir das quantidades vigentes no mês de comparação (t-1) e dos preços do período base. Conseqüentemente, à medida que um produto apresenta variação de quantum superior à média dos seus congêneres cresce sua importância no seu respectivo segmento industrial de origem. Analogamente, esses movimentos são observados em todos os níveis.

4 - São divulgados cinco tipos de índices:

- **ÍNDICE BASE FIXA MENSAL (NÚMERO-ÍNDICE)**: compara a produção do mês de referência do índice com a média mensal produzida no ano base da pesquisa (2012);
- **ÍNDICE MÊS/MÊS ANTERIOR**: compara a produção do mês de referência do índice com a do mês imediatamente anterior. As séries são obtidas a partir do índice de base fixa mensal ajustado sazonalmente;
- **ÍNDICE MENSAL**: compara a produção do mês de referência do índice em

relação a igual mês do ano anterior;

- **ÍNDICE ACUMULADO NO ANO:** compara a produção acumulada no ano, de janeiro até o mês de referência do índice, em relação a igual período do ano anterior;
- **ÍNDICE ACUMULADO NOS ÚLTIMOS 12 MESES:** compara a produção acumulada nos últimos 12 meses de referência do índice em relação a igual período imediatamente anterior.

5 - Foi realizado o encadeamento das séries de Índices de Base Fixa, encerradas em fevereiro de 2014 (base média 2002 = 100), com a série que se iniciou em janeiro de 2012 (base 2012 = 100). A série encadeada tem como referência a média mensal de 2012 = 100 e não altera as séries dos índices anteriores a 2012 nas seguintes comparações: mês contra igual mês do ano anterior, acumulado no ano e acumulado nos últimos 12 meses.

6 - O ajuste sazonal das séries foi obtido utilizando-se o software X-13 ARIMA-SEATS, U.S. Census Bureau. Considera-se, além dos efeitos sazonais, o tratamento específico para o efeito calendário (Trading Day - TD), a identificação de *outliers* e a correção de dias úteis para feriados móveis (Carnaval, Corpus Christi e Páscoa). Para os feriados de Carnaval e Corpus Christi utilizou-se o programa GENHOL (Generate Holiday Regression Variables), disponibilizado pelo U.S. Census Bureau, de modo a gerar a matriz de coeficientes de regressão. A modelagem foi definida com a série de 240 meses (de janeiro de 2002 a dezembro de 2021) para a indústria geral, seções, atividades de indústria e as grandes categorias econômicas; e de 120 meses (de janeiro de 2012 a dezembro de 2021) para as séries de impressão e reprodução de gravações e de manutenção, reparação e instalação de máquinas e equipamentos. Os modelos adotados nas séries divulgadas a partir de abril de 2022 são os seguintes:

**PESQUISA INDUSTRIAL MENSAL PRODUÇÃO FÍSICA – BRASIL**

CNAE	INDÚSTRIA GERAL E ATIVIDADES	DECOMPOSIÇÃO	MODELO ARIMA	REGRESSÃO (REGARIMA)
IG	Indústria Geral	Aditivo	(0 1 1)(0 1 1)	Carnaval,Corpus Christi,Efeito Calendário,Páscoa[1],LS2008.Nov,TC2008.Dez,AO2018.Mai,AO2020.Mar,TC2020.Abr
IT	Indústria de Transformação	Aditivo	(0 1 0)(0 1 1)	Carnaval,Corpus Christi,Efeito Calendário,Páscoa[1],TC2008.Dez,AO2011.Dec,AO2018.Mai,TC2020.Mar,TC2020.Abr
B	Indústrias Extrativas	Aditivo	(1 1 0)(0 1 1)	Efeito Calendário,LS2008.Nov,TC2008.Dez,AO2012.Jan,AO2012.Out,LS2015.Nov,LS2019.Fev,TC2019.Abr,TC2020.Jul,TC2021.Oct
10	Produtos Alimentícios	Multiplicativo	(1 0 1)(0 1 1)	Carnaval,Corpus Christi,Efeito Calendário,Páscoa[1],AO2018.Mai
11	Bebidas	Aditivo	(0 1 2)(0 1 1)	Páscoa[1],AO2018.Mai,TC2018.Set,TC2020.Mar,AO2020.Abr,TC2020.Jun
12	Produtos do Fumo	Multiplicativo	(1 0 0)(0 1 1)	TC2003.Jul,TC2013.Jan,LS2014.Jan,TC2015.Jan,AO2015.Fev
13	Produtos Têxteis	Aditivo	(0 1 0)(0 1 1)	Carnaval,Corpus Christi,Efeito Calendário,Páscoa[1],TC2020.Mar,TC2020.Abr
14	Confecção de Artigos do Vestuário e Acessórios	Aditivo	(1 0 1)(0 1 1)	Carnaval,Corpus Christi,Constante,Páscoa[1],AO2012.Dez,TC2020.Mar,TC2020.Abr,LS2021.Mar
15	Couros, Artigos para Viagem e Calçados	Aditivo	(2 0 1)(0 1 1)	Carnaval,Corpus Christi,Constante,Páscoa[8],AO2002.Jun,TC2020.Mar,TC2020.Abr
16	Produtos da Madeira	Aditivo	(0 1 1)(0 1 1)	Carnaval,Corpus Christi,Páscoa[8],AO2018.Mai,TC2020.Mar,TC2020.Abr
17	Celulose, Papel e Produtos de Papel	Multiplicativo	(0 1 1)(1 1 1)	AO2007.Set,AO2018.Mai,TC2020.May
18	Impressão e Reprodução de Gravações	Aditivo	(0 1 1)(2 1 1)	AO2019.Dez
19	Coque, Produtos Derivados do Petróleo e Biocombustível	Aditivo	(1 1 1)(0 1 1)	Páscoa[8]
20B	Perfumaria, Sabões, Detergentes e Produtos de Limpeza e de Higiene Pessoal	Aditivo	(2 1 1)(0 1 1)	Carnaval,Corpus Christi,Páscoa[1],AO2004.Abr,AO2018.Mai
20C	Outros Produtos Químicos	Aditivo	(1 0 0)(0 1 1)	Páscoa[1]
21	Produtos Farmoquímicos e Farmacêuticos	Aditivo	(0 1 1)(0 1 1)	
22	Produtos de Borracha e de Material Plástico	Aditivo	(0 1 0)(1 1 1)	Carnaval,Corpus Christi,Páscoa[1],LS2008.Out,AO2008.Nov,TC2008.Dez,AO2018.Mai,TC2020.Mar,TC2020.Abr
23	Produtos de Minerais Não-Metálicos	Aditivo	(0 1 1)(0 1 1)	Carnaval,Corpus Christi,Páscoa[8],LS2008.Dez,AO2018.Mai,TC2020.Mar,TC2020.Abr
24	Metalurgia	Aditivo	(0 1 0)(0 1 1)	LS2008.Nov,LS2008.Dez,TC2020.Abr,AO2020.Dec
25	Produtos de Metal, exceto Máquinas e Equipamentos	Aditivo	(0 1 1)(0 1 1)	Carnaval,Corpus Christi,Páscoa[1],LS2008.Dez,LS2009.Dec,TC2011.Fev,AO2011.Mai,AO2020.Mar,TC2020.Abr
26	Equipamentos de Informática, Produtos Eletrônicos e Ópticos	Aditivo	(0 1 1)(2 1 1)	Carnaval,Corpus Christi,Páscoa[1],LS2008.Nov,TC2008.Dez,AO2014.Jun,TC2020.Abr
27	Máquinas, Aparelhos e Materiais Elétricos	Aditivo	(0 1 1)(0 1 1)	Carnaval,Corpus Christi,Páscoa[1],LS2008.Dez,TC2009.Mar,AO2011.Abr,AO2011.Dec,AO2013.Mai,AO2014.Jun,AO2018.May,TC2020.Apr,LS2020.Jun
28	Máquinas e Equipamentos	Aditivo	(0 1 1)(0 1 1)	Carnaval,Corpus Christi,Páscoa[8],AO2008.Nov,LS2008.Dez,TC2020.Abr
29	Veículos Automotores, Reboques e Carrocerias	Aditivo	(0 1 1)(0 1 1)	Carnaval,Corpus Christi,Páscoa[8],LS2008.Nov,TC2008.Dez,TC2011.Set,TC2012.Jan,AO2013.Dec,TC2014.Jun,LS2014.Dec,AO2018.Mai,AO2020.Mar,TC2020.Abr
30	Outros Equipamentos de Transporte	Aditivo	(0 1 1)(2 1 1)	Carnaval,Corpus Christi,TC2007.Out,TC2008.Nov,AO2012.Jul,AO2014.Jun,TC2020.Abr
31	Móveis	Aditivo	(2 1 1)(1 1 1)	Carnaval,Corpus Christi,Páscoa[1],TC2020.Mar,TC2020.Abr,LS2021.Mar
32	Produtos Diversos	Aditivo	(2 0 0)(0 1 1)	Carnaval,Corpus Christi,TC2020.Abr
33	Manutenção, Reparação e Instalação de Máquinas e Equipamentos	Multiplicativo	(0 1 1)(0 1 1)	Carnaval,Corpus Christi,AO2013.Dez,TC2021.Out

GRANDES CATEGORIAS ECONÔMICAS	DECOMPOSIÇÃO	MODELO ARIMA	REGRESSÃO (REGARIMA)
Bens de Capital	Aditivo	(0 1 1) (2 1 1)	Carnaval,Corpus Christi,Páscoa[1],LS2008.Dez,TC2012.Jan,AO2013.Dec,AO2014.Jun,AO2014.Dec,AO2018.Mai,TC2020.Abr
Bens Intermediários	Aditivo	(0 1 1)(0 1 1)	Carnaval,Corpus Christi,Efeito Calendário,Páscoa[1],TC2008.Dez,AO2018.Mai,TC2020.Abr,LS2020.Jul
Bens de Consumo	Aditivo	(0 1 1)(0 1 1)	Carnaval,Corpus Christi,Efeito Calendário,Páscoa[1],TC2008.Dez,AO2014.Jun,AO2018.Mai,AO2020.Mar,TC2020.Abr,LS2021.Mar
Bens de Consumo Duráveis	Aditivo	(1 1 0) (2 1 1)	Carnaval,Corpus Christi,Páscoa[1],TC2008.Nov,AO2008.Dez,AO2013.Fev,AO2014.Jun,TC2014.Set,AO2018.Mai,AO2020.Mar,TC2020.Abr
Bens de Consumo Semi e Não-Duráveis	Aditivo	(0 1 1)(0 1 1)	Carnaval,Corpus Christi,Efeito Calendário,Páscoa[1],LS2008.Dez,AO2018.Mai,AO2020.Mar,TC2020.Abr,LS2021.Mar

7 - Os índices apresentados neste documento estão sujeitos à retificação nos dados primários por parte dos informantes da pesquisa, sendo incorporadas revisões a partir de janeiro do ano anterior ao de referência da pesquisa. Os dados ajustados sazonalmente podem ser revisados desde o início da sua série histórica a cada divulgação.

Informações mais detalhadas sobre os procedimentos metodológicos podem ser solicitadas via e-mail [ibge@ibge.gov.br](mailto:ibge@ibge.gov.br); atendimento telefônico 0800-721-8181; ou na Coordenação da Pesquisa - Avenida Chile, 500 - 5º andar - CEP 20031-070 - Rio de Janeiro - RJ, telefone:(21) 2142-4513.



## Comentários

Em abril de 2022, a produção industrial nacional mostrou variação positiva de 0,1% frente ao mês imediatamente anterior, na série livre de influências sazonais, terceiro resultado positivo consecutivo e acumulando nesse período expansão de 1,4%. Vale destacar que esse comportamento positivo recente não eliminou a queda de 1,9% registrada em janeiro de 2022. Na série sem ajuste sazonal, no confronto com igual mês do ano anterior, o total da indústria recuou 0,5% em abril de 2022, nona taxa negativa consecutiva nesse tipo de comparação, mas a menos intensa dessa sequência. Com isso, o setor industrial assinalou redução de 3,4% nos quatro primeiros meses de 2022. A taxa anualizada, indicador acumulado nos últimos doze meses, ao recuar 0,3% em abril de 2022, marcou o primeiro resultado negativo desde março de 2021 (-3,1%) e manteve a trajetória descendente iniciada em agosto de 2021 (7,2%).

Na variação positiva de 0,1% da atividade industrial na passagem de março para abril de 2022, duas das quatro grandes categorias econômicas e dezesseis dos 26 ramos pesquisados mostraram expansão na produção. Entre as atividades, as influências positivas mais importantes foram assinaladas por coque, produtos derivados do petróleo e biocombustíveis (4,6%), bebidas (5,2%) e outros produtos químicos (2,8%), com a primeira voltando a crescer após dois meses consecutivos de queda na produção, período em que acumulou perda de 2,6%; e as duas últimas marcando o terceiro mês seguido de crescimento e acumulando nesse período avanços de 18,9% e 10,9%, respectivamente. Outras contribuições positivas relevantes sobre o total da indústria vieram de produtos farmoquímicos e farmacêuticos (4,8%), de produtos de borracha e de material plástico (2,6%), de produtos de metal (2,5%) e de celulose, papel e produtos de papel (1,6%). Por outro lado, entre as dez atividades que apontaram redução na produção, produtos alimentícios (-4,1%) e veículos automotores, reboques e carrocerias (-4,2%) exerceram os principais impactos em abril de 2022, com a primeira intensificando a queda registrada no mês anterior (-2,7%); e a última eliminando parte do avanço de 11,3% acumulado nos meses de fevereiro e março. Vale destacar também os recuos

assinalados pelos ramos de máquinas e equipamentos (-3,4%), de produtos do fumo (-12,0%), de outros equipamentos de transporte (-8,4%), de equipamentos de informática, produtos eletrônicos e ópticos (-3,6%) e de metalurgia (-1,2%),

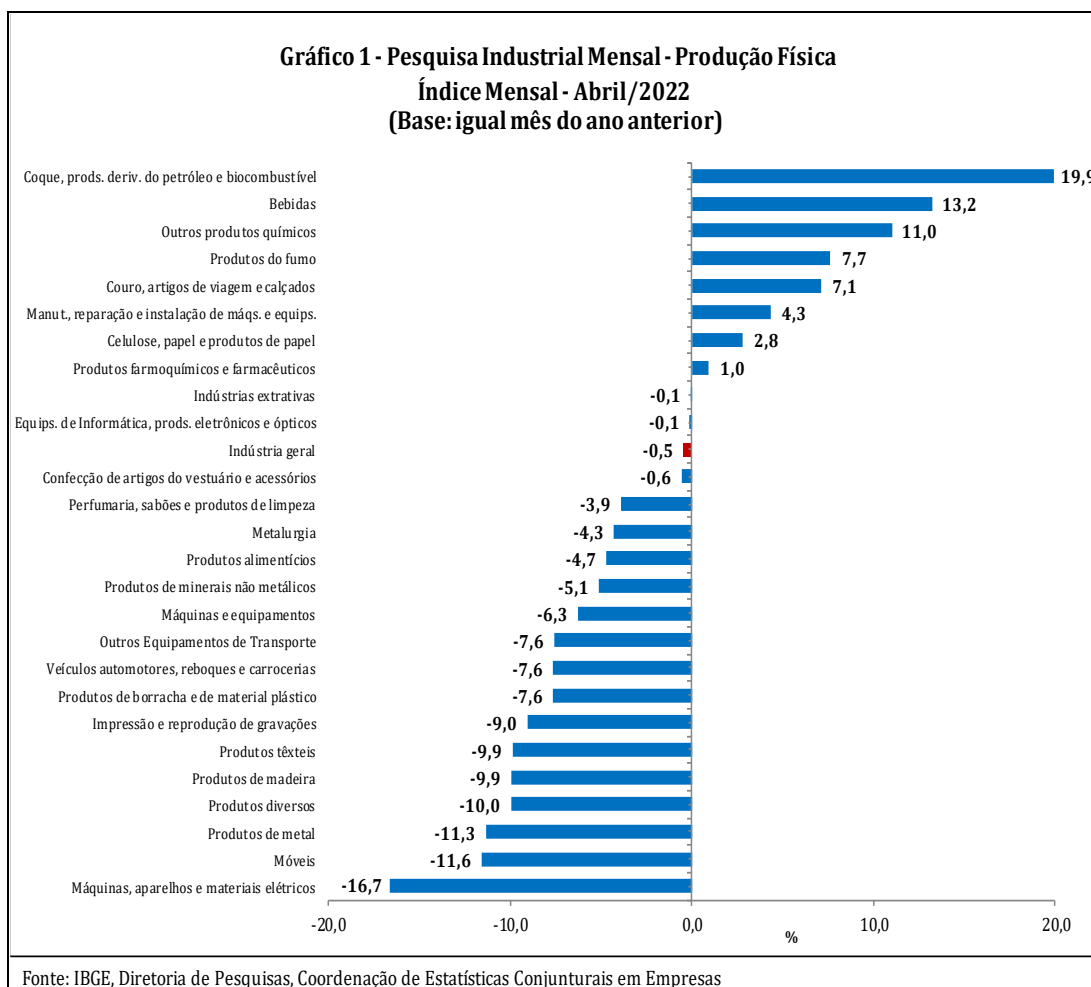
Entre as grandes categorias econômicas, ainda na comparação com o mês imediatamente anterior, bens de consumo semi e não duráveis (2,3%) e bens intermediários (0,8%) assinalaram as taxas positivas em abril de 2022. Com esses resultados, a primeira voltou a crescer após recuar 3,4% no mês anterior, quando interrompeu três meses consecutivos de expansão na produção; e a segunda marcou o terceiro resultado positivo seguido, acumulando nesse período ganho de 3,8%. Por outro lado, os setores produtores de bens de capital (-9,2%) e de bens de consumo duráveis (-5,5%) apontaram os recuos nesse mês, com ambos interrompendo dois meses seguidos de crescimento na produção, período em que acumularam avanços de 12,1% e 3,8%, respectivamente.

Ainda na série com ajuste sazonal, a evolução do índice de média móvel trimestral para o total da indústria mostrou acréscimo de 0,5% no trimestre encerrado em abril de 2022 frente ao nível do mês anterior, após registrar variação negativa de 0,2% em março último, quando interrompeu a trajetória ascendente iniciada em novembro de 2021. Entre as grandes categorias econômicas, ainda em relação ao movimento deste índice na margem, bens intermediários (1,2%) e bens de capital (0,6%) assinalaram as taxas positivas mais acentuadas em abril de 2022, com a primeira mantendo a trajetória predominantemente ascendente iniciada em novembro do ano passado; e a última marcando o segundo mês seguido de crescimento e acumulando expansão de 1,1% nesse período. O setor produtor de bens de consumo semi e não duráveis (0,1%) também mostrou avanço nesse mês, após recuar 0,6% no mês anterior, quando interrompeu a trajetória ascendente iniciada em novembro do ano passado. Por outro lado, o segmento de bens de consumo duráveis (-0,6%) apontou o único resultado negativo nesse mês e manteve, dessa forma, o movimento de perda verificado nos meses de março (-3,1%) e fevereiro (-0,7%) de 2022.

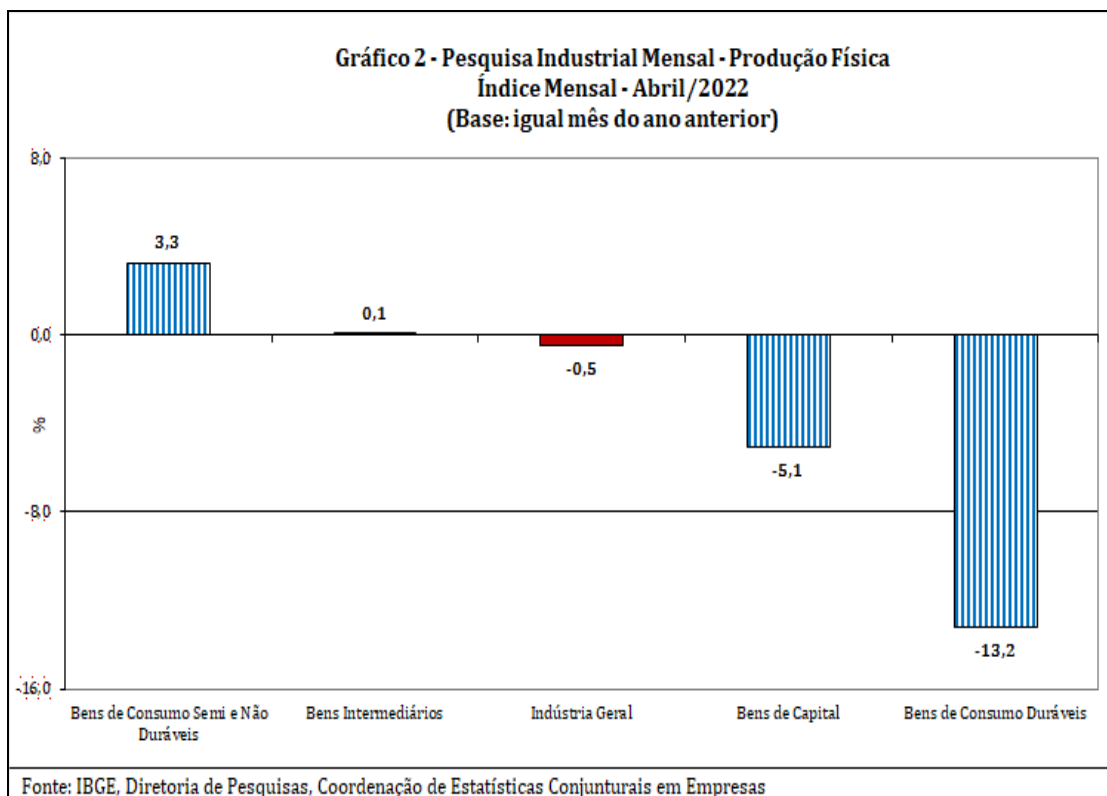
Na comparação com igual mês do ano anterior, o setor industrial

assinalou recuo de 0,5% em abril de 2022, com resultados negativos em duas das quatro grandes categorias econômicas, 18 dos 26 ramos, 56 dos 79 grupos e 59,4% dos 805 produtos pesquisados. Vale citar que abril de 2022 (19 dias) teve um dia útil a menos do que igual mês do ano anterior (20). Entre as atividades, as principais influências negativas no total da indústria foram registradas por veículos automotores, reboques e carrocerias (-7,6%), produtos alimentícios (-4,7%), máquinas, aparelhos e materiais elétricos (-16,7%) e produtos de metal (-11,3%), pressionadas, em grande medida, pela menor fabricação dos itens automóveis, caminhões, reboques e semirreboques e autopeças, na primeira; açúcar VHP e cristal, carnes de bovinos frescas ou refrigeradas, carnes e miudezas de aves congeladas, frescas ou refrigeradas, arroz, carnes de suínos congeladas, bombons e chocolates em barras, leite, sorvetes e picolés e rações, na segunda; motores elétricos de corrente alternada ou contínua, refrigeradores ou congeladores para uso doméstico, fogões de cozinha para uso doméstico, ventiladores para uso doméstico, fornos de micro-ondas, baterias e acumuladores elétricos, máquinas de lavar ou secar para uso doméstico e chuveiros elétricos, na terceira; e esquadrias de alumínio, recipientes de ferro e aço para transporte ou armazenagem de gases, cartuchos e balas, construções pré-fabricadas de metal, torres e pórticos de ferro e aço, latas de alumínio e de ferro e aço para embalagem e telas metálicas, na quarta. Vale destacar também as contribuições negativas assinaladas pelos ramos de máquinas e equipamentos (-6,3%), de produtos de borracha e de material plástico (-7,6%), de metalurgia (-4,3%), de produtos de minerais não metálicos (-5,1%), de produtos têxteis (-9,9%), de produtos de madeira (-9,9%), de móveis (-11,6%) e de produtos diversos (-10,0%). Por outro lado, ainda na comparação com abril de 2021, entre as oito atividades que apontaram expansão na produção, coque, produtos derivados do petróleo e biocombustíveis (19,9%) exerceu a maior influência na formação da média da indústria, impulsionada, em grande medida, pela maior produção dos itens óleos combustíveis, óleo diesel, gasolina automotiva, querosenes de aviação, naftas para petroquímica e gás liquefeito de petróleo (GLP). Outros impactos positivos importantes foram registrados por outros produtos químicos (11,0%),

bebidas (13,2%) e celulose, papel e produtos de papel (2,8%).



Ainda no confronto com igual mês do ano anterior, bens de consumo duráveis (-13,2%) e bens de capital (-5,1%) assinalaram, em abril de 2022, as taxas negativas entre as grandes categorias econômicas. Por outro lado, os setores produtores de bens de consumo semi e não duráveis (3,3%) e de bens intermediários (0,1%) apontaram os avanços nesse mês.



O setor produtor de bens de consumo duráveis recuou 13,2% em abril de 2022 frente a igual período do ano anterior, décimo resultado negativo consecutivo nesse tipo de comparação. Nesse mês, o setor foi pressionado, em grande medida, pela redução na fabricação de eletrodomésticos da “linha branca” (-24,9%) e da “linha marrom” (-21,0%) e de automóveis (-7,4%). Vale citar também as quedas registradas em motocicletas (-7,4%) e nos grupamentos de outros eletrodomésticos (-20,7%) e de móveis (-13,1%).

A produção de bens de capital apontou queda de 5,1% no índice mensal de abril de 2022, após avançar 4,9% em março último, quando interrompeu dois meses consecutivos de taxas negativas nesse tipo de comparação. Na formação do índice desse mês, o segmento foi influenciado, principalmente, pela redução observada no grupamento de bens de capital para fins industriais (-11,3%), pressionado pela menor fabricação de bens de capital seriados (-11,0%) e de não seriados (-13,5%). Os demais resultados negativos foram registrados pelos grupamentos de bens de capital para equipamentos de transporte (-5,5%) e agrícolas (-12,3%). Por outro lado, os impactos positivos foram assinalados pelos subsetores de bens de capital de uso misto (14,4%), para construção (14,2%) e para energia elétrica (1,5%).

Ainda no confronto com igual mês do ano anterior, o segmento de bens intermediários apontou variação positiva de 0,1% no índice mensal de abril de 2022, interrompendo, dessa forma, oito meses consecutivos de taxas negativas. O resultado desse mês foi explicado, principalmente, pelos avanços nos produtos associados às atividade de coque, produtos derivados do petróleo e biocombustíveis (24,1%), de outros produtos químicos (11,1%) e de celulose, papel e produtos de papel (2,9%), enquanto as pressões negativas foram registradas por produtos alimentícios (-11,9%), produtos de metal (-15,0%), produtos de borracha e de material plástico (-8,7%), veículos automotores, reboques e carrocerias (-7,7%), metalurgia (-4,3%), produtos de minerais não metálicos (-5,1%), produtos têxteis (-8,8%), máquinas e equipamentos (-0,8%) e indústrias extrativas (-0,1%). Ainda nessa categoria econômica, vale citar também os resultados negativos assinalados pelos grupamentos de insumos típicos para construção civil (-9,7%), que marcou o oitavo recuo seguido nesse tipo de comparação; e de embalagens (-8,5%), que apontou a décima primeira queda consecutiva na produção.

O setor produtor de bens de consumo semi e não duráveis mostrou avanço de 3,3% em abril de 2022 frente a igual período do ano anterior, interrompendo, assim, nove meses de taxas negativas consecutivos nesse tipo de comparação. O desempenho positivo nesse mês foi explicado, principalmente, pela expansão observada no grupamento de alimentos e bebidas elaborados para consumo doméstico (3,5%), impulsionado, em grande medida, pela maior produção de cervejas, chope, biscoitos e bolachas, carnes de bovinos congeladas e refrigerantes. Outros resultados positivos relevantes foram assinalados pelos grupamentos de semiduráveis (4,6%) e de carburantes (7,5%), impulsionados, em grande parte, pela menor fabricação dos itens artefatos de alumínio para uso doméstico, tênis, vestidos (de malha ou não), telefones celulares, calçados de plástico moldado, tapetes, camisas de uso masculino (de malha ou não), calçados de couro masculino, bermudas, jardineiras, shorts e semelhantes, vestuário e seus acessórios para bebês, conjuntos de malha e camisas, blusas e semelhantes de uso feminino (de malha ou não), no primeiro; e gasolina automotiva, no segundo. Vale destacar que o grupamento de não

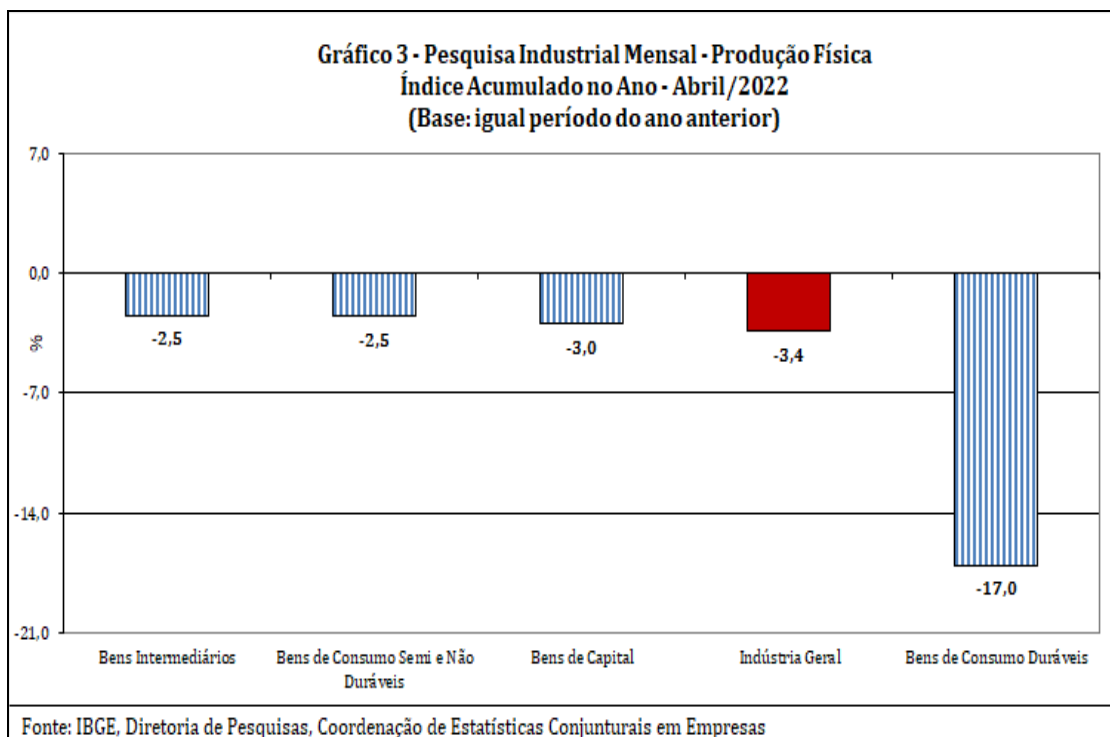
duráveis, ao mostrar variação nula (0,0%) no índice mensal de abril de 2022, interrompeu quatro meses consecutivos de queda na produção.

No índice acumulado para janeiro-abril de 2022, frente a igual período do ano anterior, o setor industrial assinalou queda de 3,4%, com resultados negativos em quatro das quatro grandes categorias econômicas, 19 dos 26 ramos, 57 dos 79 grupos e 63,1% dos 805 produtos pesquisados. Entre as atividades, as principais influências negativas no total da indústria foram registradas por veículos automotores, reboques e carrocerias (-9,6%), produtos de borracha e de material plástico (-13,5%), produtos de metal (-15,0%) e máquinas, aparelhos e materiais elétricos (-18,6%), pressionadas, em grande medida, pela menor fabricação dos itens automóveis, caminhão-trator para reboques e semirreboques, veículos para o transporte de mercadorias e autopeças, na primeira; peças e acessórios de plástico para indústria automobilística, embalagens de plástico para o setor de alimentos e bebidas, tubos ou canos de plásticos, reservatórios, caixas de água, cisternas, piscinas e artefatos semelhantes de plástico, pneus para ônibus e caminhões, sacos, sacolas e bolsas de plástico, artigos de plástico para uso doméstico, conexões, juntas e outros acessórios de plásticos para tubos e filmes de material plástico (inclusive BOPP) para embalagem, na segunda; esquadrias de alumínio e de ferro e aço, recipientes de ferro e aço para transporte ou armazenagem de gases, cartuchos e balas, artefatos diversos de ferro e aço estampado para indústria automobilística, latas de alumínio e de ferro e aço para embalagem, telas metálicas, construções pré-fabricadas de metal, torres e pórticos de ferro e aço, artefatos de ferro e aço para uso doméstico, revólveres e pistolas e fechaduras, na terceira; e motores elétricos de corrente alternada ou contínua, fogões de cozinha para uso doméstico, fios, cabos e condutores elétricos, refrigeradores ou congeladores para uso doméstico, ventiladores para uso doméstico, máquinas de lavar ou secar para uso doméstico, chuveiros elétricos e eletroportáteis domésticos, na última. Vale destacar também as contribuições negativas assinaladas pelos ramos de produtos têxteis (-19,2%), de metalurgia (-4,7%), de móveis (-25,0%), de confecção de artigos do vestuário e acessórios (-13,1%), de produtos de

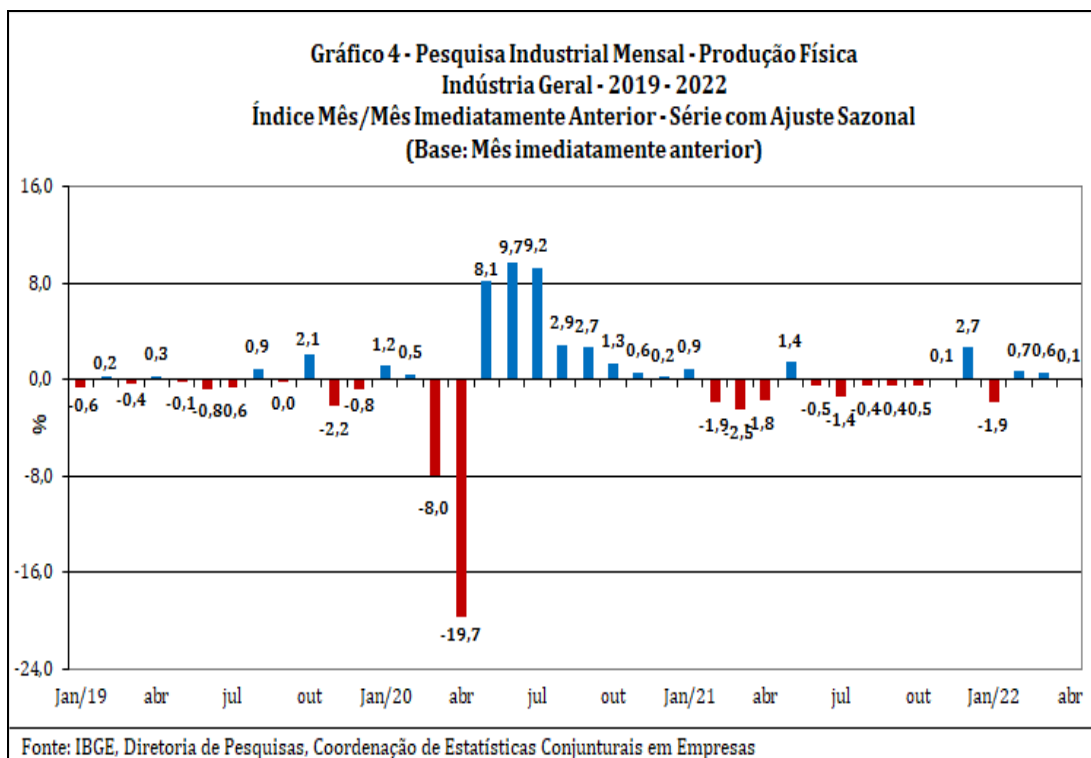
minerais não metálicos (-5,1%), de máquinas e equipamentos (-3,5%), de produtos farmoquímicos e farmacêuticos (-7,7%), de couro, artigos para viagem e calçados (-10,4%), de indústrias extrativas (-1,3%) e de perfumaria, sabões, produtos de limpeza e de higiene pessoal (-7,6%). Por outro lado, ainda na comparação com janeiro-abril de 2021, entre as sete atividades que apontaram expansão na produção, coque, produtos derivados do petróleo e biocombustíveis (9,4%) exerceu a maior influência na formação da média da indústria, impulsionada, em grande medida, pela maior produção dos itens óleos combustíveis, óleo diesel, gasolina automotiva, querosenes de aviação e naftas para petroquímica. Outros impactos positivos importantes foram registrados por outros produtos químicos (2,1%) e bebidas (2,7%).

Entre as grandes categorias econômicas, o perfil dos resultados para os quatro primeiros meses de 2022 mostrou menor dinamismo para bens de consumo duráveis (-17,0%), pressionada, em grande parte, pelas reduções verificadas na fabricação de automóveis (-14,2%) e de eletrodomésticos da "linha branca" (-25,7%) e da "linha marrom" (-18,0%). Os segmentos de bens de capital (-3,0%), de bens intermediários (-2,5%) e de bens de consumo semi e não duráveis (-2,5%) também assinalaram resultados negativos no primeiro quadrimestre do ano, mas todos com recuos menos intensos do que o observado na média da indústria (-3,4%).





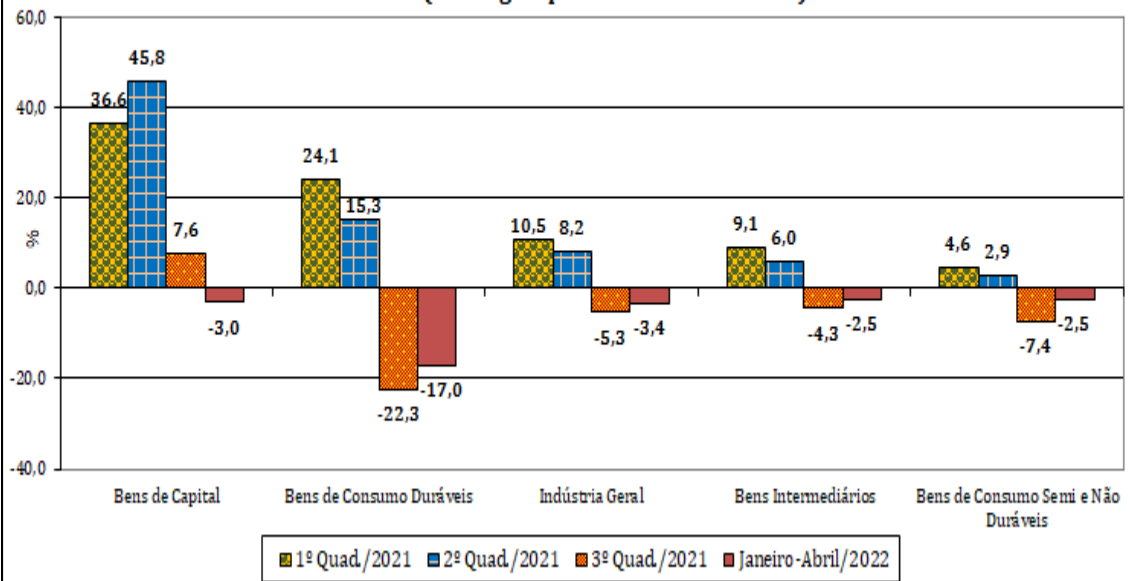
Em síntese, a produção industrial, ao assinalar variação positiva de 0,1% em abril de 2022, marcou o terceiro mês seguido de expansão, mas não eliminou o recuo de 1,9% registrado em janeiro último. No resultado desse mês, verifica-se comportamento predominantemente positivo, uma vez que 2 das 4 grandes categorias econômicas e 16 das 26 atividades industriais pesquisadas apontaram avanço na produção. Cabe citar que, com esses resultados, o setor industrial ainda se encontra 1,5% abaixo do patamar pré-pandemia (fevereiro de 2020) e 18,0% abaixo do nível recorde alcançado em maio de 2011. Ainda na série com ajuste sazonal, com o comportamento positivo recente do total da indústria, o índice de média móvel trimestral voltou a crescer em abril de 2022, após registrar resultado negativo no mês anterior, quando interrompeu a trajetória ascendente iniciada em novembro de 2021.



No confronto com igual mês do ano anterior, a atividade industrial, ao recuar 0,5% em abril de 2022, permanece com o movimento de redução na produção iniciado em agosto de 2021, mas com a menor intensidade de perda dessa sequência. Contudo, nesse mês, permanece a característica de perfil disseminado de taxas negativas, alcançando 18 dos 26 ramos industriais pesquisados. Vale citar que abril de 2022 (19 dias) teve um dia útil a menos do que igual mês do ano anterior (20).

O total da indústria recuou 3,4% no acumulado do primeiro quadrimestre de 2022, prosseguindo, dessa forma, com o comportamento negativo registrado no último quadrimestre de 2021 (-5,3%), ambas as comparações contra igual período do ano anterior. Entre as categorias econômicas, acompanhando o movimento assinalado pela média da indústria, três dos quatro grandes segmentos também mostraram diminuição no ritmo de queda nesse período: bens de consumo duráveis (de -22,3% para -17,0%), bens de consumo semi e não duráveis (de -7,4% para -2,5%) e bens intermediários (de -4,3% para -2,5%). Por outro lado, o setor produtor de bens de capital, ao passar de 7,6% para -3,0%, apontou a única perda de dinamismo, pressionado, em grande parte, pela redução na fabricação de bens de capital para equipamentos de transporte (de 7,8% para -3,3%) e para fins industriais (de -6,7% para -12,9%).

**Gráfico 5 - Pesquisa Industrial Mensal - Produção Física**  
**Indicadores da Produção Industrial**  
 (Base: igual período do ano anterior)



Fonte: IBGE, Diretoria de Pesquisas, Coordenação de Estatísticas Conjunturais em Empresas

**Tabela 1**  
**Indicadores da Produção Industrial por Grandes Categorias Econômicas**  
**Brasil - Abril de 2022**

Grandes Categorias Econômicas	Variação (%)			
	Abril 2022/Março 2022*	Abril 2022/Abril 2021	Acumulado Janeiro-Abril	Acumulado nos Últimos 12 Meses
Bens de Capital	-9,2	-5,1	-3,0	14,4
Bens Intermediários	0,8	0,1	-2,5	-0,3
Bens de Consumo	2,4	-0,3	-5,7	-4,1
Duráveis	-5,5	-13,2	-17,0	-10,4
Semiduráveis e não Duráveis	2,3	3,3	-2,5	-2,5
Indústria Geral	0,1	-0,5	-3,4	-0,3

Fonte: IBGE, Diretoria de Pesquisas, Coordenação de Estatísticas Conjunturais em Empresas

\*série com ajuste sazonal

Composição da Taxa de Crescimento da Indústria Geral <sup>(1)</sup> (p.p.) - Brasil

Abril de 2022

Atividades de Indústria	Abril 2022 / Abril 2021	Acumulado Janeiro-Abril	Acumulado nos Últimos 12 Meses
Indústrias Extrativas	-0,01	-0,15	0,09
Produtos Alimentícios	-0,66	0,06	-1,06
Bebidas	0,45	0,10	-0,10
Produtos do Fumo	0,07	0,06	-0,02
Produtos Têxteis	-0,15	-0,32	-0,11
Confecção de Artigos do Vestuário e Acessórios	-0,01	-0,24	0,00
Couro, Artigos para Viagem e Calçados	0,09	-0,16	-0,07
Produtos de Madeira	-0,14	-0,04	0,05
Celulose, Papel e Produtos de Papel	0,11	-0,03	0,08
Impressão e Reprodução de Gravações	-0,04	-0,06	0,03
Coque, Produtos Derivados do Petróleo e Biocombustíveis	2,10	1,00	0,26
Perfumaria, Sabões, Detergentes e Produtos de Limpeza e de Higiene Pessoal	-0,06	-0,12	-0,10
Outros Produtos Químicos	0,60	0,12	0,21
Produtos Farmoquímicos e Farmacêuticos	0,02	-0,18	-0,12
Produtos de Borracha e de Material Plástico	-0,29	-0,54	-0,22
Minerais Não Metálicos	-0,20	-0,20	0,12
Metalurgia	-0,26	-0,28	0,40
Produtos de Metal - exclusive Máquinas e Equipamentos	-0,40	-0,54	-0,24
Equipamentos de Informática, Produtos Eletrônicos e Outros	0,00	-0,09	-0,14
Máquinas, Aparelhos e Materiais Elétricos	-0,41	-0,49	-0,22
Máquinas e Equipamentos	-0,34	-0,19	0,54
Veículos Automotores, Reboques e Carrocerias	-0,66	-0,83	0,39
Outros Equipamentos de Transporte	-0,08	0,05	0,11
Móveis	-0,11	-0,28	-0,19
Produtos Diversos	-0,11	-0,09	0,02
Manutenção, Reparação e Instalação de Máquinas e Equipamentos.	0,05	0,01	0,01
<b>Indústria Geral</b>	<b>-0,5</b>	<b>-3,4</b>	<b>-0,3</b>

Fonte: IBGE, Diretoria de Pesquisas, Coordenação de Estatísticas Conjunturais em Empresas

<sup>(1)</sup>  $C = (I_g - 100) \cdot K$ , onde: C=Participação da atividade na formação do total da taxa de crescimento, I<sub>g</sub>=Indicador da atividade e K= peso da atividade no total da Indústria Geral.

Composição da Taxa de Crescimento da Indústria Geral <sup>(1)</sup> (p.p.) - Brasil

Abril de 2022

Categorias Econômicas	Abril 2022 / Abril 2021	Acumulado Janeiro-Abril	Acumulado nos Últimos 12 Meses
1 - Bens de Capital (BK)	-0,43	-0,25	1,07
2 - Bens Intermediários (BI)	0,03	-1,50	-0,16
3 - Bens de Consumo (BC) - (31+32)	-0,10	-1,67	-1,23
31 - Bens de Consumo Duráveis (BCD)	-0,83	-1,09	-0,63
32 - Bens de Consumo Semi e Não-Duráveis (BCND)	0,73	-0,58	-0,60
Bens Não Especificados Anteriormente	0,05	0,01	0,01
<b>Indústria Geral</b>	<b>-0,5</b>	<b>-3,4</b>	<b>-0,3</b>

Fonte: IBGE, Diretoria de Pesquisas, Coordenação de Estatísticas Conjunturais em Empresas

<sup>(1)</sup>  $C=(I_g - 100) \cdot K$ , onde: C=Participação da atividade na formação do total da taxa de crescimento,  $I_g$ =Indicador da atividade e K= peso da atividade no total da Indústria Geral.

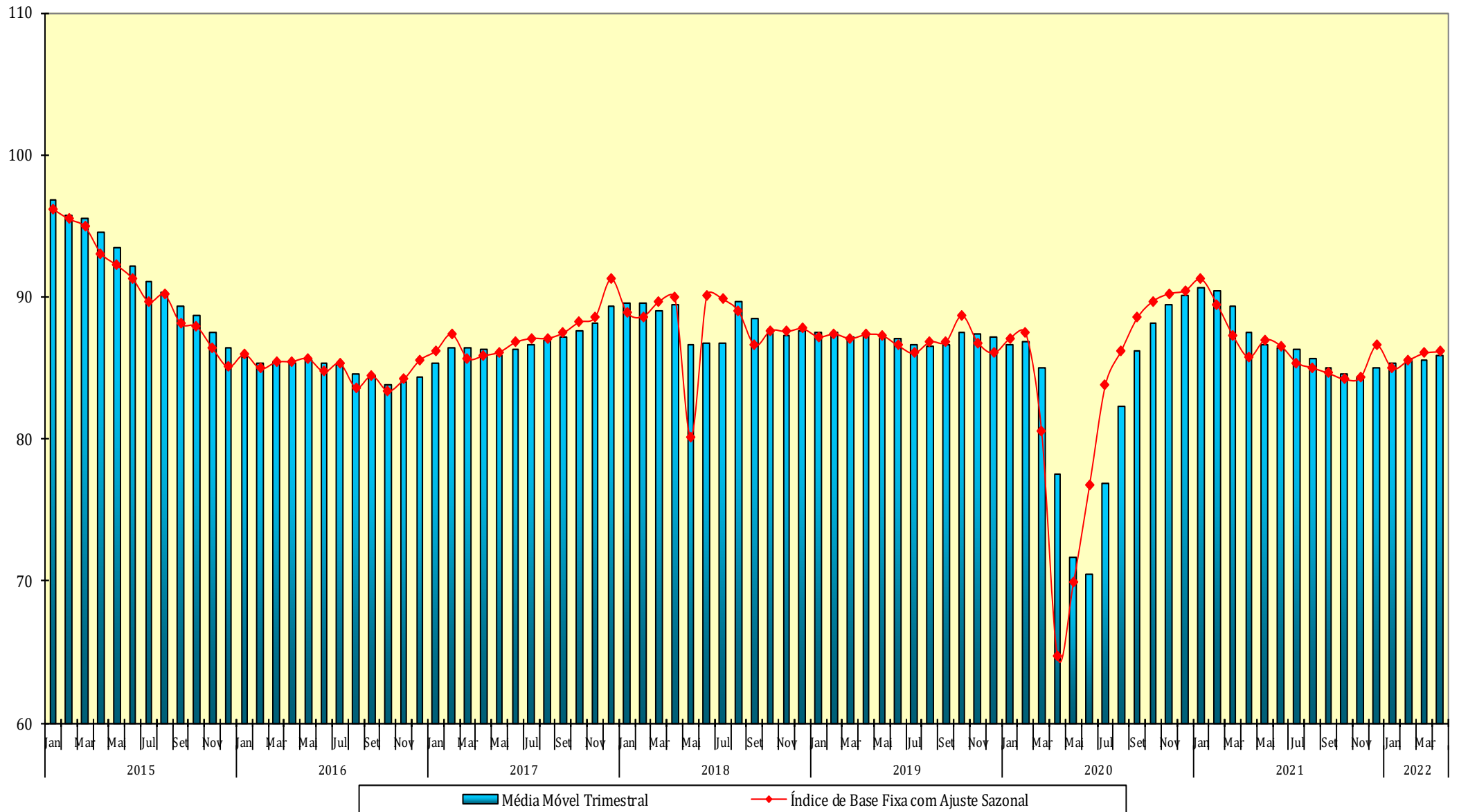
**Índices de Média Móvel Trimestral\* / 2019-2022**

Ano / Mês	Bens de Capital	Bens Intermediários	Bens de Consumo		Indústria Geral	
			Duráveis	Semiduráveis e Não-Duráveis		
2019	Jan	75,11719	88,13179	77,95203	92,46800	87,50879
	Fev	74,60629	87,85513	78,77832	93,04159	87,45257
	Mar	75,20812	87,23049	81,46678	92,99880	87,22187
	Abr	78,22077	86,46456	83,93576	93,61595	87,27502
	Mai	80,28497	86,15734	84,66377	93,71911	87,24292
	Jun	80,52430	85,97321	84,11798	93,50802	87,07590
	Jul	79,59812	85,95255	83,01907	92,98429	86,63493
	Ago	78,19509	86,01317	82,32830	92,88148	86,48486
	Set	78,64410	86,33554	82,82079	93,10074	86,57380
	Out	77,64459	87,03575	85,01336	94,15853	87,45975
	Nov	76,55799	86,90078	84,37432	94,43842	87,43967
	Dez	73,64022	86,60069	82,00352	94,55743	87,17719
2020	Jan	73,53413	86,30919	79,08886	93,37162	86,63376
	Fev	75,01048	86,49469	80,07209	93,26946	86,86367
	Mar	74,03959	85,71726	76,61309	89,73631	85,01616
	Abr	62,25833	80,82870	53,55201	82,81417	77,55317
	Mai	52,32968	76,92090	32,99870	77,48579	71,71032
	Jun	50,13586	75,39215	29,71579	78,05364	70,44816
	Jul	58,26307	80,64279	48,70425	83,51345	76,82926
	Ago	63,74639	85,54680	66,15796	87,15534	82,25602
	Set	69,92302	89,49065	75,84435	89,98637	86,19145
	Out	74,34145	90,53540	80,30282	91,70129	88,15652
	Nov	80,50482	90,79658	82,99623	93,38547	89,49240
	Dez	84,34267	90,83211	82,88691	93,47819	90,12808
2021	Jan	87,46399	90,79651	81,57766	93,86156	90,64155
	Fev	89,42554	90,76613	79,86534	93,60320	90,39539
	Mar	88,70102	90,52904	76,27475	91,14205	89,34561
	Abr	88,50591	89,91129	72,91592	87,64580	87,51332
	Mai	87,62682	89,39296	68,49904	86,09594	86,67376
	Jun	88,82363	88,83473	67,42332	86,40941	86,43110
	Jul	89,79921	88,48909	65,30972	87,27618	86,30231
	Ago	90,17065	87,99275	64,11827	86,79174	85,64491
	Set	89,67366	87,58691	62,21120	86,84194	84,99957
	Out	88,14134	86,98822	60,75656	86,47437	84,61358
	Nov	87,87226	86,68276	61,96903	85,96912	84,39071
	Dez	88,73299	86,81232	64,41180	86,10012	85,04281
2022	Jan	87,48605	86,78066	65,37493	86,76880	85,29233
	Fev	86,45532	87,30272	64,92798	87,83670	85,69507
	Mar	86,93204	87,64515	62,91404	87,33641	85,51471
	Abr	87,43066	88,72785	62,51696	87,40330	85,91319

Fonte: IBGE, Diretoria de Pesquisas, Coordenação de Estatísticas Conjunturais em Empresas

\*Séries com ajuste sazonal

**Indústria Geral**  
**Índice de Base Fixa Mensal x Índice de Média Móvel Trimestral**  
**Séries com Ajuste Sazonal**

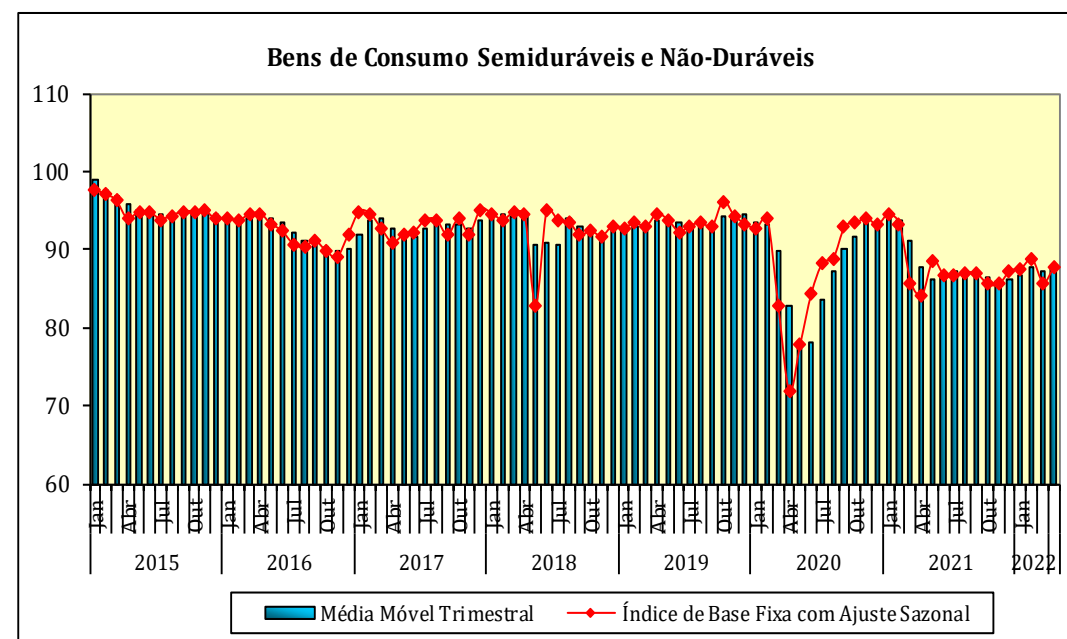
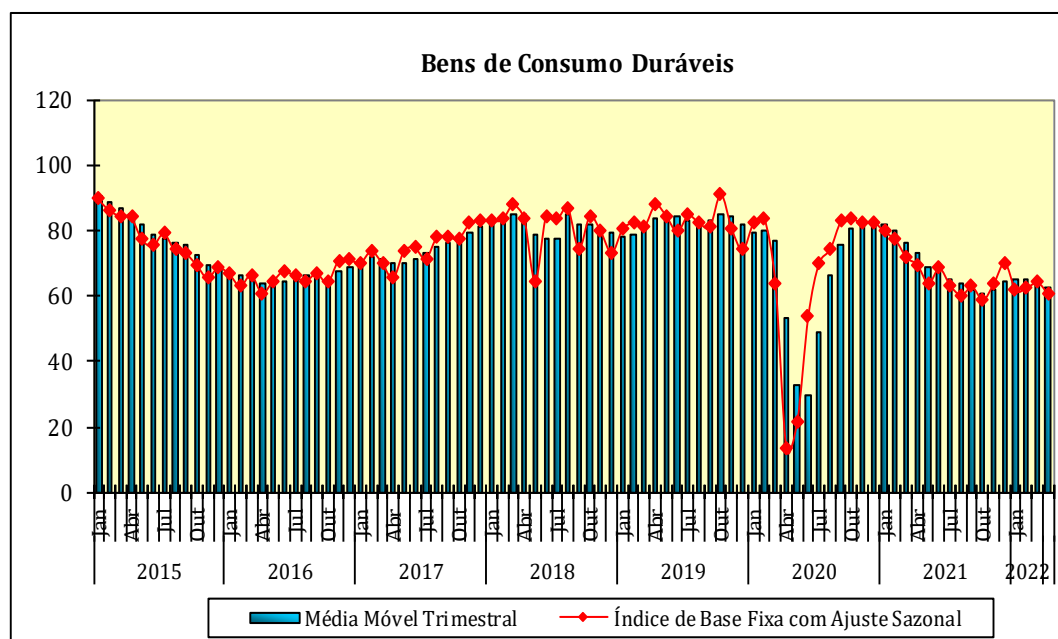
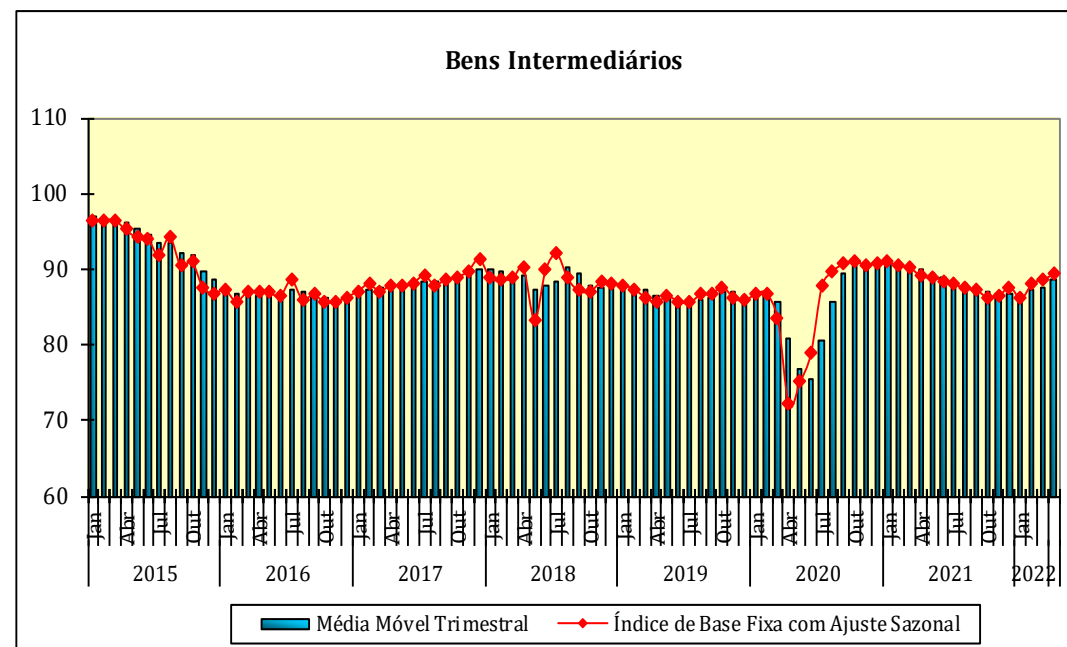
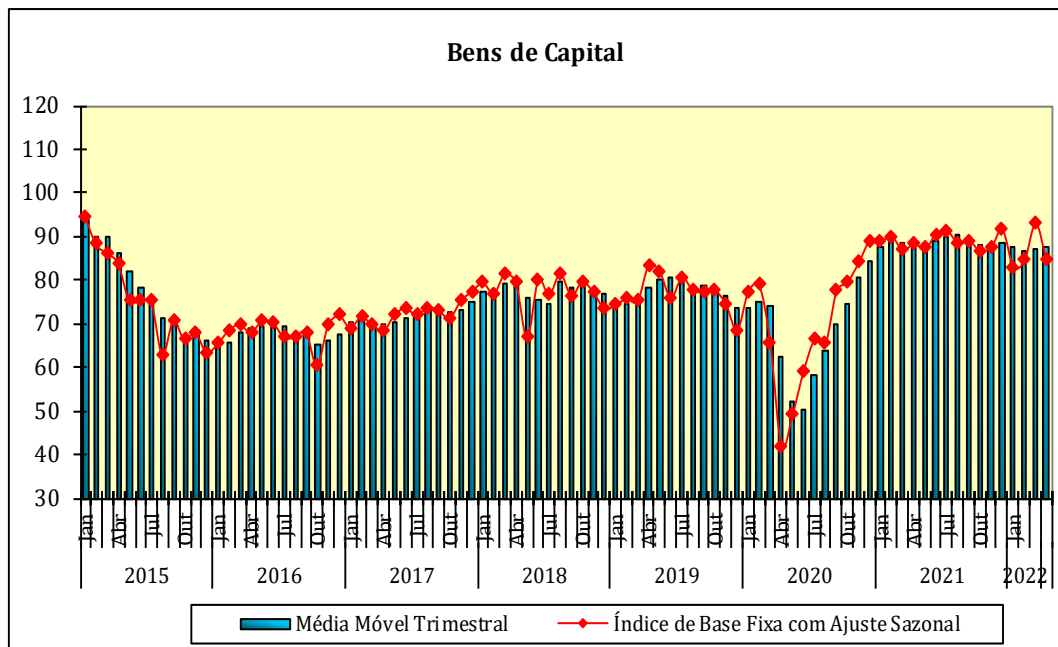


Fonte: IBGE, Diretoria de Pesquisas, Coordenação de Estatísticas Conjunturais em Empresas

\* Série com ajuste sazonal



Índices de Base Fixa (2012=100) \* Séries com Ajuste Sazonal  
Média Móvel Trimestral - 2015-2022



**Pesquisa Industrial Mensal - Produção Física**  
**Indicadores da Produção Industrial, segundo as Seções e Atividades de Indústria (Número índice)**  
**Brasil - 2022**

Seções e Atividades de Indústria	Base fixa mensal (1)			Mensal (2)			Acumulado (3)			Últimos 12 meses (4)		
	Fev	Mar	Abr	Fev	Mar	Abr	Jan-Fev	Jan-Mar	Jan-Abr	Até-Fev	Até-Mar	Até-Abr
1- Indústria geral	75,87402	84,45060	80,91757	- 4,1	- 1,9	- 0,5	- 5,7	- 4,4	- 3,4	2,8	1,8	- 0,3
2 - Indústrias extrativas	75,73909	84,11380	83,73761	1,3	1,0	- 0,1	- 3,2	- 1,8	- 1,3	1,0	1,1	0,8
3 - Indústrias de transformação	75,89124	84,49320	80,56375	- 4,7	- 2,3	- 0,5	- 6,0	- 4,7	- 3,7	3,0	1,9	- 0,5
3.10 - Fabricação de produtos alimentícios	74,16504	79,92956	77,94504	4,6	1,4	- 4,7	2,9	2,3	0,5	- 7,2	- 7,0	- 6,7
3.11 - Fabricação de bebidas	89,46395	101,07021	95,75946	- 2,8	12,8	13,2	- 6,4	- 0,4	2,7	- 0,2	- 0,2	- 2,6
3.12 - Fabricação de produtos do fumo	59,36461	124,61426	123,39551	0,3	17,9	7,7	2,1	10,0	9,2	- 0,9	- 2,0	- 4,0
3.13 - Fabricação de produtos têxteis	67,36749	72,96477	69,05605	- 20,4	- 18,3	- 9,9	- 23,9	- 22,0	- 19,2	1,3	- 2,7	- 7,5
3.14 - Confecção de artigos do vestuário e acessórios	56,09906	63,22029	58,81986	- 18,8	- 9,3	- 0,6	- 20,5	- 16,7	- 13,1	7,4	4,1	- 0,2
3.15 - Preparação de couros e fabricação de artefatos de couro, artigos para viagem e calçados	65,28669	78,79915	66,47202	- 20,3	0,2	7,1	- 22,0	- 14,8	- 10,4	0,3	- 1,2	- 4,5
3.16 - Fabricação de produtos de madeira	98,09567	107,78600	99,97356	2,0	- 6,7	- 9,9	3,7	- 0,2	- 2,8	11,8	8,4	4,1
3.17 - Fabricação de celulose, papel e produtos de papel	98,05779	110,38445	108,48138	- 5,8	- 1,4	2,8	- 2,3	- 2,0	- 0,8	2,6	2,1	2,2
3.18 - Impressão e reprodução de gravações	34,36412	36,86269	29,34918	- 14,7	- 29,7	- 9,0	0,9	- 11,5	- 11,0	17,6	10,2	6,5
3.19 - Fabricação de coque, de produtos derivados do petróleo e de biocombustíveis	86,33369	91,36964	99,49731	5,7	2,7	19,9	7,7	6,0	9,4	1,0	12	2,2
3.20B - Fabricação de sabões, deterg., prods. de limpeza, cosméticos, prods. de perfum. e de higiene pessoal	88,33044	99,28316	93,47210	- 7,4	- 8,6	- 3,9	- 8,9	- 8,8	- 7,6	- 6,4	- 6,9	- 6,6
3.20C - Fabricação de outros produtos químicos	85,79858	96,87591	92,32185	- 6,3	8,0	11,0	- 4,7	- 0,6	2,1	4,0	4,0	3,6
3.21 - Fabricação de produtos farmoquímicos e farmacêuticos	79,32094	78,75529	82,04174	- 2,0	- 9,9	1,0	- 11,1	- 10,7	- 7,7	- 5,2	- 6,1	- 5,2
3.22 - Fabricação de produtos de borracha e de material plástico	77,67439	85,37393	81,86177	- 13,8	- 13,6	- 7,6	- 16,4	- 15,4	- 13,5	0,6	- 2,4	- 6,1
3.23 - Fabricação de produtos de minerais não-metálicos	80,36415	89,68453	85,42530	- 5,3	- 3,4	- 5,1	- 6,1	- 5,1	- 5,1	10,5	7,9	3,3
3.24 - Metalurgia	83,37794	91,37504	87,70308	- 4,6	- 2,5	- 4,3	- 6,1	- 4,8	- 4,7	12,9	11,6	7,6
3.25 - Fabricação de produtos de metal, exceto máquinas e equipamentos	69,72001	74,33570	70,79478	- 12,3	- 16,0	- 11,3	- 16,3	- 16,2	- 15,0	0,2	- 3,2	- 7,2
3.26 - Fabricação de equipamentos de informática, produtos eletrônicos e ópticos	65,43476	83,00074	69,57061	- 9,4	- 3,3	- 0,1	- 6,7	- 5,4	- 4,2	- 2,2	- 3,9	- 6,5
3.27 - Fabricação de máquinas, aparelhos e materiais elétricos	69,27810	68,89762	64,03134	- 14,9	- 22,7	- 16,7	- 17,2	- 19,2	- 18,6	- 0,3	- 4,3	- 9,0
3.28 - Fabricação de máquinas e equipamentos	85,94490	97,50138	85,62856	- 5,0	0,8	- 6,3	- 4,4	- 2,6	- 3,5	19,6	17,0	11,2
3.29 - Fabricação de veículos automotores, reboques e carrocerias	62,17431	75,69422	64,57929	- 10,1	2,3	- 7,6	- 17,0	- 10,3	- 9,6	17,1	15,3	5,1
3.30 - Fabricação de outros equipamentos de transporte, exceto veículos automotores	48,13018	58,34625	50,17671	30,7	2,0	- 7,6	20,4	12,2	6,4	26,6	24,7	13,7
3.31 - Fabricação de móveis	52,79315	58,69431	53,99412	- 29,3	- 23,1	- 11,6	- 31,3	- 28,6	- 25,0	- 9,0	- 13,0	- 16,7
3.32 - Fabricação de produtos diversos	83,96524	88,98187	78,00905	1,5	- 12,0	- 10,0	- 5,6	- 8,0	- 8,5	8,8	5,9	1,7
3.33 - Manutenção, reparação e instalação de máquinas e equipamentos	67,84021	69,82287	70,52965	0,4	- 5,1	4,3	2,3	- 0,4	0,8	0,5	0,4	0,7

Fonte: IBGE, Diretoria de Pesquisas, Coordenação de Estatísticas Conjunturais em Empresas

Nota: Ponderação PIA-2010, sem ajuste sazonal

(1) Base: média de 2012 = 100

(2) Base: igual mês do ano anterior = 100

(3) Base: igual período do ano anterior = 100

(4) Base: últimos doze meses anteriores = 100

**Pesquisa Industrial Mensal - Produção Física**  
**Indicadores da Produção Industrial, segundo as Grandes Categorias Econômicas (Número índice)**  
**Brasil - 2022**

Grandes Categorias Econômicas	Base fixa mensal (1)			Mensal (2)			Acumulado (3)			Últimos 12 meses (4)		
	Fev	Mar	Abr	Fev	Mar	Abr	Jan-Fev	Jan-Mar	Jan-Abr	Até-Fev	Até-Mar	Até-Abr
1 Bens de capital	78,64282	95,10045	79,73015	- 4,6	4,9	- 5,1	- 6,4	- 2,3	- 3,0	23,3	20,9	14,4
110 Bens de capital, exceto equipamentos de transporte industrial	80,85521	95,79045	81,32967	- 5,6	2,6	- 4,9	- 3,8	- 1,5	- 2,4	15,1	13,1	8,8
120 Equipamentos de transporte industrial	74,73689	93,87167	76,90279	- 2,5	9,5	- 5,4	- 11,3	- 3,7	- 4,1	41,4	37,9	25,8
2 Bens intermediários	77,42765	85,99281	83,82208	- 2,5	- 2,0	0,1	- 4,0	- 3,3	- 2,5	2,3	1,4	- 0,3
210 Alimentos e bebidas básicos, destinados principalmente à indústria	98,21750	118,57807	82,94814	9,0	4,4	- 20,1	14,6	10,7	2,6	0,3	0,4	- 0,2
220 Alimentos e bebidas elaborados, destinados principalmente à indústria	55,08038	60,07632	67,07679	12,3	- 3,4	- 10,7	7,0	3,0	- 1,3	- 13,7	- 14,1	- 13,4
230 Insumos industriais básicos	59,20667	69,45603	71,22130	1,4	0,6	1,4	- 7,2	- 4,5	- 2,9	3,4	2,8	2,2
240 Insumos industriais elaborados	79,95105	88,55413	84,52510	- 7,9	- 4,7	- 2,2	- 8,0	- 6,9	- 5,7	4,9	3,2	0,7
250 Combustíveis e lubrificantes básicos	104,78205	118,20200	114,08114	1,8	4,0	- 0,7	2,4	2,9	2,0	- 1,6	- 0,9	- 1,0
260 Combustíveis e lubrificantes elaborados - exceto gasolinas para automóvel	96,37713	102,97172	104,62158	6,4	3,0	21,3	7,9	6,2	9,7	2,0	2,1	2,8
270 Peças e acessórios para bens de capital	89,61656	93,69513	86,59560	6,2	0,8	0,0	1,8	1,4	1,1	16,8	15,0	10,3
280 Peças e acessórios para equipamentos de transporte	63,35209	73,79187	64,29365	- 7,0	- 2,9	- 8,3	- 12,5	- 9,1	- 8,9	12,5	9,9	1,5
3 Bens de consumo	72,56104	79,31627	76,15135	- 7,1	- 3,6	- 0,3	- 9,3	- 7,4	- 5,7	- 1,0	- 1,9	- 4,1
31 Bens de consumo duráveis	58,55383	67,16132	60,35287	- 16,8	- 12,9	- 13,2	- 21,2	- 18,3	- 17,0	- 0,6	- 2,9	- 10,4
311 Bens de consumo duráveis - exceto automóveis para passageiros e equipamentos de transporte não industrial	67,75776	71,54099	65,05916	- 22,2	- 26,3	- 19,4	- 24,5	- 25,1	- 23,8	- 6,0	- 10,3	- 15,7
312 Automóveis para passageiros	49,64317	60,02281	54,25039	- 18,4	- 0,4	- 7,4	- 24,2	- 16,3	- 14,2	- 0,1	0,1	- 9,0
313 Equipamentos de transporte não industrial	78,83872	100,84814	83,54641	50,1	0,2	- 12,3	40,5	20,3	9,8	39,5	35,1	18,7
32 Bens de consumo semiduráveis e não duráveis	76,98253	83,15275	81,13839	- 4,4	- 0,9	3,3	- 6,1	- 4,3	- 2,5	- 1,1	- 1,6	- 2,5
321 Bens de consumo semiduráveis	59,56162	67,33060	62,70412	- 19,0	- 8,7	4,6	- 22,0	- 17,5	- 12,8	- 0,6	- 3,3	- 6,5
322 Bens de consumo não duráveis	80,19284	85,50478	82,30383	- 4,3	- 9,6	0,0	- 8,4	- 8,9	- 6,7	- 1,8	- 3,1	- 3,3
323 Alimentos e bebidas básicos, destinados principalmente ao consumo doméstico	-	-	-	-	-	-	-	-	-	-	-	-
324 Alimentos e bebidas elaborados, destinados principalmente ao consumo doméstico	86,47771	94,44150	87,10196	- 0,4	6,4	3,5	- 1,8	0,9	1,5	- 2,3	- 1,9	- 2,6
325 Gasolinas para automóvel (motor spirit)	62,95060	60,84836	87,20562	4,0	0,1	7,5	7,9	5,4	6,0	4,3	4,5	4,6
9 Bens não especificados anteriormente	65,38710	67,29867	67,97938	0,4	- 5,1	4,3	2,3	- 0,4	0,8	0,5	0,4	0,7

Fonte: IBGE, Diretoria de Pesquisas, Coordenação de Estatísticas Conjunturais em Empresas

Nota: Ponderação PIA-2010, sem ajuste sazonal

(1) Base: média de 2012 = 100

(2) Base: igual mês do ano anterior = 100

(3) Base: igual período do ano anterior = 100

(4) Base: últimos doze meses anteriores = 100

**Pesquisa Industrial Mensal - Produção Física**

**Indicadores da Produção Industrial, segundo os Grupos e Classes Industriais Selecionados (Número índice)**

**Brasil - 2022**

Grupos e Classes Industriais Selecionados	Base fixa mensal (1)			Mensal (2)			Acumulado (3)			Últimos 12 meses (4)		
	Fev	Mar	Abr	Fev	Mar	Abr	Jan-Fev	Jan-Mar	Jan-Abr	Até-Fev	Até-Mar	Até-Abr
10.1 Abate e fabricação de produtos de carne	97,57632	104,60823	94,67058	14	-0,1	-2,5	3,2	2,1	1,0	0,4	0,0	-0,5
10.11 Abate de reses, exceto suínos	100,96043	107,82460	96,47358	7,9	13,4	5,0	14,8	14,3	12,0	2,7	3,5	3,4
10.12 Abate de suínos, aves e outros pequenos animais	93,04556	100,75868	90,58416	-3,3	-7,9	-8,3	-4,5	-5,7	-6,4	-1,8	-2,9	-3,6
10.13 Fabricação de produtos de carne	120,04207	120,98321	124,86938	1,5	-6,4	3,4	1,5	-1,4	-0,2	5,3	3,3	2,6
10.3 Fabricação de conservas de frutas, legumes e outros vegetais	40,85188	31,06445	22,95164	-15,3	-17,8	52,2	-14,6	-15,4	-9,3	-10,7	-13,7	-11,8
10.4 Fabricação de óleos e gorduras vegetais e animais	100,91901	119,02971	116,80168	10,2	2,7	6,2	11,1	7,7	7,3	-0,1	0,4	1,5
10.41 Fabricação de óleos vegetais em bruto, exceto óleo de milho	109,25984	113,11515	129,45552	14,9	2,0	5,1	17,2	10,7	9,1	3,2	3,4	4,2
10.42 Fabricação de óleos vegetais refinados, exceto óleo de milho	96,49530	109,69938	111,32552	16,3	16,6	8,5	17,8	17,4	14,8	1,6	4,4	5,4
10.43 Fabricação de margarina e outras gorduras vegetais e de óleos não-comestíveis de animais	69,11967	74,06762	67,73590	-16,4	-3,3	13,1	-19,3	-14,4	-9,0	-18,4	-17,9	-15,7
10.5 Laticínios	72,85527	79,72121	72,91627	-9,5	-2,8	-4,5	-11,6	-8,7	-7,8	-9,9	-9,8	-10,1
10.6 Moagem, fabricação de produtos amiláceos e de alimentos para animais	96,27780	106,75560	95,86289	6,5	3,9	-4,3	4,6	4,4	2,1	2,2	2,7	2,4
10.61 Beneficiamento de arroz e fabricação de produtos do arroz	87,12373	97,04793	78,20729	10,6	-6,1	-20,3	8,7	2,8	-3,5	-7,4	-7,3	-7,3
10.62 Moagem de trigo e fabricação de derivados	83,57126	102,03621	90,35901	7,1	12,6	4,1	5,0	7,8	6,8	1,5	3,4	3,7
10.7 Fabricação e refino de açúcar	15,60028	9,19231	26,56227	32,5	-28,6	-42,0	7,8	-2,9	-22,8	-27,3	-27,5	-26,8
10.8 Torrefação e moagem de café	94,74216	111,81291	104,62568	4,0	11,2	-5,6	3,6	6,3	3,0	0,9	3,9	3,6
10.2 e 10.9 Preservação do pescado, fabricação de produtos do pescado e de outros produtos alimentícios	97,26879	107,56728	100,22208	11,8	10,5	9,2	7,2	8,4	8,6	1,4	2,4	2,8
11.1 Fabricação de bebidas alcoólicas	87,73832	99,94574	100,06731	-15,8	6,0	11,7	-14,9	-8,6	-4,1	-3,0	-3,3	-6,3
11.2 Fabricação de bebidas não-alcoólicas	91,22200	102,21582	91,37081	14,7	20,5	15,0	4,7	9,9	11,1	3,1	3,4	1,6
13.1 Preparação e fiação de fibras têxteis	63,45555	65,19052	65,24787	-23,9	-29,5	-18,4	-26,9	-27,8	-25,6	-0,5	-5,0	-9,1
13.2 Tecelagem, exceto malha	67,80121	75,07326	68,95242	-15,6	-14,4	-6,5	-19,7	-17,9	-15,3	7,2	2,8	-2,5
13.3 Fabricação de tecidos de malha	54,06067	61,24694	56,38001	-21,2	-9,8	-6,1	-24,8	-19,9	-16,8	7,1	3,1	-3,9
13.5 Fabricação de artefatos têxteis, exceto vestuário	74,22273	79,43540	76,40259	-24,1	-18,3	-9,6	-26,8	-24,0	-20,8	-5,7	-9,2	-13,3
14.1 Confeção de artigos do vestuário e acessórios	55,47729	62,31979	57,90370	-19,9	-10,7	-2,5	-21,3	-17,7	-14,3	7,0	3,5	-0,8
14.2 Fabricação de artigos de malharia e tricotagem	73,27338	88,09460	84,12694	15,9	32,5	59,0	3,1	12,8	22,4	17,3	19,8	17,8
15.1 Curtimento e outras preparações de couro	58,54732	66,46775	58,10869	-26,5	-23,5	-24,9	-27,9	-26,3	-26,0	-10,6	-14,2	-18,8
15.3 e 15.4 Fabricação de calçados e de partes para calçados de qualquer material	66,28557	80,62828	67,71210	-19,4	4,1	13,3	-21,2	-13,1	-7,8	2,0	0,7	-2,3

Fonte: IBGE, Diretoria de Pesquisas, Coordenação de Estatísticas Conjunturais em Empresas

Nota: Ponderação PIA-2010, sem ajuste sazonal

(1) Base: média de 2012 = 100

(2) Base: igual mês do ano anterior = 100

(3) Base: igual período do ano anterior = 100

(4) Base: últimos doze meses anteriores = 100

**Pesquisa Industrial Mensal - Produção Física**

**Indicadores da Produção Industrial, segundo os Grupos e Classes Industriais Selecionados (Número índice)**

**Brasil - 2022**

Grupos e Classes Industriais Selecionados	Base fixa mensal (1)			Mensal (2)			Acumulado (3)			Últimos 12 meses (4)		
	Fev	Mar	Abr	Fev	Mar	Abr	Jan-Fev	Jan-Mar	Jan-Abr	Até-Fev	Até-Mar	Até-Abr
16.1 Desdobramento de madeira	91,34777	103,03613	96,60095	3,0	- 5,5	- 6,1	7,4	2,5	0,2	4,2	1,7	- 0,3
16.2 Fabricação de produtos de madeira, cortiça e material trançado, exceto móveis	101,86628	110,44363	101,86272	15	- 7,3	- 11,8	1,9	- 15	- 4,2	15,8	11,9	6,3
17.1 Fabricação de celulose e outras pastas para a fabricação de papel	133,63087	152,46704	158,62999	0,5	8,4	13,3	4,5	5,8	7,7	6,2	6,3	7,1
17.2 Fabricação de papel, cartolina e papel-cartão	83,21260	94,83658	85,18221	- 8,6	- 3,2	- 9,5	- 3,0	- 3,1	- 4,6	5,7	5,5	4,2
17.3 Fabricação de embalagens de papel, cartolina, papel-cartão e papelão ondulado	81,86203	89,36078	87,88892	- 14,8	- 10,9	- 3,9	- 12,5	- 12,0	- 10,1	- 3,5	- 4,6	- 4,9
17.4 Fabricação de produtos diversos de papel, cartolina, papel-cartão e papelão ondulado	80,27626	90,98505	81,38303	1,9	- 6,3	1,4	3,0	- 0,5	0,0	1,8	0,9	2,0
18.1 Atividade de impressão	38,47568	41,59773	33,14146	- 14,4	- 29,2	- 7,1	1,8	- 10,8	- 10,1	22,0	13,8	9,8
18.3 Reprodução de materiais gravados em qualquer suporte	3,00318	0,74616	0,42353	- 41,2	- 82,6	- 93,3	- 57,2	- 65,0	- 73,9	- 60,5	- 60,1	- 62,1
19.2 Fabricação de produtos derivados do petróleo	92,88466	98,50286	103,36912	6,1	4,5	26,6	8,1	6,9	11,4	2,4	2,8	4,0
19.3 Fabricação de biocombustíveis	24,59079	24,13769	63,02980	- 7,6	- 38,2	- 33,6	- 5,7	- 19,2	- 26,4	- 9,3	- 10,2	- 11,0
20.1 Fabricação de produtos químicos inorgânicos	71,42387	75,10662	74,57407	- 9,3	1,0	14,1	- 9,1	- 6,0	- 1,7	- 0,7	- 1,1	0,2
20.11 Fabricação de cloro e álcalis	108,76984	121,26439	122,82194	5,6	7,5	25,9	14,0	11,7	15,0	27,5	24,6	25,3
20.12 Fabricação de intermediários para fertilizantes	68,93990	76,30617	71,15098	54,5	65,9	13,6	38,4	47,0	37,0	- 1,4	4,9	7,6
20.13 Fabricação de adubos e fertilizantes	60,84306	61,83992	63,12950	- 25,7	- 5,1	33,9	- 22,0	- 17,5	- 9,1	- 4,9	- 5,9	- 3,5
20.14 Fabricação de gases industriais	81,79918	82,70289	83,71875	- 12,3	- 16,2	- 1,6	- 13,2	- 14,2	- 11,3	0,0	- 2,6	- 3,1
20.2 Fabricação de produtos químicos orgânicos	93,55087	101,79026	96,13680	- 1,8	15,5	5,4	- 1,9	3,5	3,9	5,1	6,8	5,1
20.3 e 20.4 Fabricação de resinas e elastômeros e de fibras artificiais e sintéticas	85,30465	95,61882	89,54659	- 8,1	- 0,2	- 0,5	- 7,1	- 4,8	- 3,8	- 1,9	- 2,3	- 4,0
20.5 Fabricação de defensivos agrícolas e desinfestantes doissanitários	128,13052	156,77015	149,81233	7,2	36,7	66,4	17,4	24,2	33,3	20,1	20,5	24,5
20.6 Fabricação de sabões, detergentes, produtos de limpeza, cosméticos, produtos de perfumaria e de higiene pessoal	88,33044	99,28316	93,47210	- 7,4	- 8,6	- 3,9	- 8,9	- 8,8	- 7,6	- 6,4	- 6,9	- 6,6
20.61 Fabricação de sabões e detergentes sintéticos	93,42111	109,12438	106,22040	- 3,4	- 0,1	7,8	- 6,6	- 4,3	- 1,4	- 5,8	- 5,1	- 3,2
20.62 Fabricação de produtos de limpeza e polimento	118,85291	125,70046	113,29550	- 4,7	- 11,4	- 17,2	- 5,9	- 7,9	- 10,3	- 13,5	- 14,2	- 14,7
20.63 Fabricação de cosméticos, produtos de perfumaria e de higiene pessoal	73,19079	77,24044	68,11003	- 15,5	- 23,0	- 21,2	- 14,4	- 17,6	- 18,5	- 5,3	- 7,9	- 10,3
20.7 Fabricação de tintas, vernizes, esmaltes, lacas e produtos afins	70,32461	82,14432	77,44321	- 20,6	- 0,9	- 7,0	- 19,7	- 13,8	- 12,1	- 1,5	- 2,3	- 6,3
20.9 Fabricação de produtos e preparados químicos diversos	93,65306	109,51699	101,08766	0,3	3,2	0,2	1,0	1,8	1,4	8,1	8,2	6,7
22.1 Fabricação de produtos de borracha	86,73865	99,14661	93,48091	- 8,3	- 5,4	- 4,3	- 8,4	- 7,3	- 6,6	15,2	12,1	5,9
22.11 Fabricação de pneumáticos e de câmaras-de-ar	96,41691	108,94706	102,01990	- 7,4	- 5,6	- 6,8	- 8,8	- 7,7	- 7,5	16,2	13,1	5,9

Fonte: IBGE, Diretoria de Pesquisas, Coordenação de Estatísticas Conjunturais em Empresas

Nota: Ponderação PIA-2010, sem ajuste sazonal

(1) Base: média de 2012 = 100

(2) Base: igual mês do ano anterior = 100

(3) Base: igual período do ano anterior = 100

(4) Base: últimos doze meses anteriores = 100

**Pesquisa Industrial Mensal - Produção Física**

**Indicadores da Produção Industrial, segundo os Grupos e Classes Industriais Selecionados (Número índice)**

**Brasil - 2022**

Grupos e Classes Industriais Selecionados	Base fixa mensal (1)			Mensal (2)			Acumulado (3)			Últimos 12 meses (4)		
	Fev	Mar	Abr	Fev	Mar	Abr	Jan-Fev	Jan-Mar	Jan-Abr	Até-Fev	Até-Mar	Até-Abr
22.2 Fabricação de produtos de material plástico	73,69740	79,33285	76,76477	- 16,4	- 17,5	- 9,3	- 20,1	- 19,2	- 16,9	- 5,6	- 8,6	- 11,4
22.21 Fabricação de laminados planos e tubulares de material plástico	76,21723	83,72802	79,98301	- 10,0	- 7,6	- 1,7	- 15,4	- 12,7	- 10,1	- 7,9	- 8,3	- 8,4
22.22 Fabricação de embalagens de material plástico	83,68704	85,55959	83,07463	- 10,1	- 15,4	- 4,9	- 15,0	- 15,1	- 12,8	- 10,3	- 12,1	- 12,7
22.23 Fabricação de tubos e acessórios de material plástico para uso na construção	74,19626	86,02257	81,86797	- 17,6	- 16,1	- 16,4	- 20,6	- 19,0	- 18,3	2,3	- 2,9	- 9,5
23.1 Fabricação de vidro e de produtos do vidro	92,31414	95,37315	92,08604	- 12,1	- 9,9	- 11,4	- 11,2	- 10,8	- 10,9	11,8	8,9	2,3
23.11 Fabricação de vidro plano e de segurança	91,19025	87,39565	79,23598	- 11,4	- 11,7	- 19,0	- 11,6	- 11,6	- 13,4	23,1	18,7	7,0
23.2 Fabricação de cimento	79,96940	93,57848	90,38379	0,7	2,7	1,7	- 3,6	- 1,4	- 0,6	5,8	3,6	1,5
23.3 Fabricação de artefatos de concreto, cimento, fibrocimento, gesso e materiais semelhantes	63,76507	71,72040	67,00246	- 5,3	- 3,6	- 5,9	- 4,1	- 3,9	- 4,4	9,2	6,4	3,0
23.4 Fabricação de produtos cerâmicos	98,11869	108,14830	101,30077	- 1,3	- 0,7	- 4,2	- 0,3	- 0,5	- 1,4	19,0	16,4	8,7
23.9 Aparelhamento de pedras e fabricação de outros produtos de minerais não-metálicos	70,08887	79,22811	76,60857	- 14,1	- 11,5	- 10,7	- 16,8	- 14,9	- 13,9	5,6	2,8	- 1,3
24.1 Produção de ferro-gusa e de ferro ligas	102,11489	112,21658	114,79868	7,1	11,5	18,7	7,4	8,9	11,4	20,8	22,9	23,8
24.2 Siderurgia	80,33477	90,20930	85,87912	- 9,2	- 2,3	- 8,5	- 8,3	- 6,3	- 6,9	15,5	14,2	8,9
24.3 Produção de tubos de aço, exceto tubos sem costura	56,83982	62,33427	57,93119	- 12,2	- 14,2	- 23,6	- 14,9	- 14,6	- 17,1	13,3	9,4	0,5
24.4 Metalurgia dos metais não-ferrosos	86,03797	85,23494	85,01214	5,4	- 8,4	6,9	- 6,2	- 7,0	- 3,8	- 6,6	- 7,6	- 7,7
24.5 Fundição	102,17965	115,39641	102,27046	1,6	- 0,2	- 5,7	2,9	1,7	- 0,2	35,1	30,1	21,3
25.1 Fabricação de estruturas metálicas e obras de caldeiraria pesada	36,40910	39,77108	34,61223	- 22,9	- 23,2	- 26,5	- 25,0	- 24,3	- 24,9	- 13,2	- 16,8	- 19,9
25.2 Fabricação de tanques, reservatórios metálicos e caldeiras	81,69300	93,99768	82,59674	- 23,9	- 19,6	- 21,6	- 22,1	- 21,2	- 21,3	- 11,6	- 15,0	- 18,0
25.3 Forjaria, estamparia, metalurgia do pó e serviços de tratamento de metais	74,68305	83,66891	79,29156	- 11,2	- 17,6	4,1	- 13,0	- 14,6	- 10,6	6,3	1,8	- 1,8
25.4 Fabricação de artigos de cutelaria, de serralheria e ferramentas	66,05795	72,87634	67,66970	- 19,2	- 20,0	- 13,7	- 20,9	- 20,6	- 18,9	- 0,5	- 5,2	- 8,8
25.5 e 25.9 - Fabricação de equipamento bélico pesado, armas de fogo e munições e de produtos de metal não especificados anteriormente	97,30128	99,68824	99,58133	- 4,3	- 10,6	- 6,8	- 11,4	- 11,1	- 10,0	6,2	3,6	- 1,2
25.91 Fabricação de embalagens metálicas	80,36882	89,01637	81,83361	- 19,6	- 14,7	- 17,6	- 14,9	- 14,8	- 15,5	- 0,4	- 1,7	- 5,9
25.92 Fabricação de produtos de trefilados de metal	84,91849	88,59003	86,52661	- 5,3	- 7,2	- 8,2	- 4,2	- 5,3	- 6,0	11,2	8,8	2,7
26.1 Fabricação de componentes eletrônicos	97,63988	110,42228	103,00970	7,2	15,5	23,1	8,1	10,8	13,8	1,6	2,6	2,2
26.2 Fabricação de equipamentos de informática e periféricos	63,87258	105,42124	77,87341	- 9,4	27,1	28,9	- 3,2	7,9	12,3	22,8	22,9	21,4
26.3 Fabricação de equipamentos de comunicação	66,42010	74,58949	68,87923	0,8	- 7,5	14,1	8,5	2,4	5,0	- 2,2	- 4,9	- 5,3
26.4 Fabricação de aparelhos de recepção, reprodução, gravação e amplificação de áudio e vídeo	62,20462	70,29750	58,74200	- 14,0	- 16,9	- 21,0	- 17,1	- 17,0	- 18,0	- 17,9	- 19,7	- 23,5

Fonte: IBGE, Diretoria de Pesquisas, Coordenação de Estatísticas Conjunturais em Empresas

Nota: Ponderação PIA-2010, sem ajuste sazonal

(1) Base: média de 2012 = 100

(2) Base: igual mês do ano anterior = 100

(3) Base: igual período do ano anterior = 100

(4) Base: últimos doze meses anteriores = 100

**Pesquisa Industrial Mensal - Produção Física**

**Indicadores da Produção Industrial, segundo os Grupos e Classes Industriais Selecionados (Número índice)**

**Brasil - 2022**

Grupos e Classes Industriais Selecionados	Base fixa mensal (1)			Mensal (2)			Acumulado (3)			Últimos 12 meses (4)		
	Fev	Mar	Abr	Fev	Mar	Abr	Jan-Fev	Jan-Mar	Jan-Abr	Até-Fev	Até-Mar	Até-Abr
26.5 Fabricação de aparelhos e instrumentos de medida, teste e controle; cronômetros e relógios	70,66384	84,78853	81,71593	- 19,2	- 25,5	- 14,4	- 12,9	- 18,3	- 17,2	9,3	2,4	- 4,0
27.1 Fabricação de geradores, transformadores e motores elétricos	70,43247	66,94707	61,36564	8,4	- 13,3	- 11,7	2,7	- 3,3	- 5,4	7,4	4,5	0,8
27.2 Fabricação de pilhas, baterias e acumuladores elétricos	105,08332	110,54924	104,31204	- 18,2	- 21,9	- 20,6	- 21,7	- 21,8	- 21,5	5,1	0,6	- 5,5
27.3 Fabricação de equipamentos para distribuição e controle de energia elétrica	55,29656	62,99757	54,29187	- 26,9	- 18,9	- 9,3	- 24,6	- 22,6	- 19,8	- 12,0	- 14,8	- 15,6
27.4 Fabricação de lâmpadas e outros equipamentos de iluminação	14,32114	19,32305	16,01915	- 40,4	- 18,8	- 13,8	- 38,1	- 31,6	- 27,9	- 14,0	- 16,8	- 18,9
27.5 Fabricação de eletrodomésticos	80,90620	75,02918	74,42012	- 22,5	- 33,3	- 23,8	- 25,5	- 28,2	- 27,2	- 0,8	- 6,3	- 13,7
27.51 Fabricação de fogões, refrigeradores e máquinas de lavar e secar para uso doméstico	77,43518	70,34545	71,00764	- 16,7	- 32,4	- 24,9	- 22,5	- 26,0	- 25,7	- 2,9	- 7,7	- 15,7
27.59 Fabricação de aparelhos eletrodomésticos não especificados anteriormente	92,17881	90,24021	85,50259	- 34,8	- 35,5	- 20,7	- 32,6	- 33,6	- 30,9	4,8	- 2,6	- 8,5
27.9 Fabricação de equipamentos e aparelhos elétricos não especificados anteriormente	77,72835	83,85208	72,32701	26,4	15,7	- 2,2	20,5	18,8	13,1	28,6	29,8	26,8
28.1 Fabricação de motores, bombas, compressores e equipamentos de transmissão	79,90109	86,40711	78,81182	- 4,8	- 2,9	- 0,6	- 6,5	- 5,2	- 4,1	13,8	11,7	6,8
28.2 Fabricação de máquinas e equipamentos de uso geral	59,57516	69,12150	59,42565	- 23,4	- 18,7	- 19,5	- 21,9	- 20,8	- 20,5	9,9	5,1	- 1,2
28.3 Fabricação de tratores e de máquinas e equipamentos para agricultura e pecuária	116,59831	132,14025	114,32462	16,1	13,3	- 6,3	16,2	15,1	9,0	36,6	33,2	24,1
28.4 Fabricação de máquinas-ferramenta	82,84645	98,08010	96,07174	- 18,5	- 9,6	- 15,2	- 16,5	- 14,1	- 14,4	23,5	17,5	8,9
28.5 Fabricação de máquinas e equipamentos de uso na extração mineral e na construção	98,75486	126,31681	107,41490	13,0	27,3	12,2	9,4	16,0	15,0	42,4	41,5	35,7
28.6 Fabricação de máquinas e equipamentos de uso industrial específico	103,29586	94,89294	82,66403	- 21,9	- 8,3	- 14,6	- 10,4	- 9,7	- 10,8	- 5,8	- 5,1	- 5,7
29.1 Fabricação de automóveis, camionetas e utilitários	48,29027	58,93266	53,78836	- 20,1	- 1,5	- 6,6	- 25,5	- 17,6	- 15,0	1,3	0,9	- 8,1
29.2 Fabricação de caminhões e ônibus	95,71678	123,69101	96,01174	2,1	17,4	- 7,4	- 8,0	1,4	- 1,0	54,1	51,2	35,3
29.3 Fabricação de cabines, carrocerias e reboques para veículos automotores	86,10714	98,98069	71,43529	- 4,6	- 0,6	- 21,1	- 9,9	- 6,5	- 10,1	14,6	11,2	2,8
29.4 Fabricação de peças e acessórios para veículos automotores	58,51763	67,60980	60,45716	- 8,1	- 5,8	- 5,9	- 14,2	- 11,2	- 9,9	11,0	7,8	- 0,4
31.0 Fabricação de móveis	52,79315	58,69431	53,99412	- 29,3	- 23,1	- 11,6	- 31,3	- 28,6	- 25,0	- 9,0	- 13,0	- 16,7
32.1 Fabricação de artigos de joalheria, bijuteria e semelhantes	10,27293	11,76493	17,02301	- 64,4	- 55,7	- 37,7	- 55,9	- 55,8	- 50,5	- 5,4	- 10,6	- 16,5
32.3 Fabricação de artefatos para pesca e esporte	39,77987	52,29777	36,62558	- 36,1	- 22,8	- 4,4	- 60,9	- 51,4	- 45,6	- 26,9	- 30,7	- 31,6
32.4 Fabricação de brinquedos e jogos recreativos	23,60357	25,10806	32,58990	- 56,8	- 56,5	- 33,0	- 50,5	- 52,8	- 48,1	- 17,7	- 21,7	- 26,5
32.5 Fabricação de instrumentos e materiais para uso médico e odontológico e de artigos ópticos	123,25396	122,09697	100,26023	53,3	11,8	12,8	39,0	28,1	24,3	12,5	13,6	11,0
32.9 Fabricação de produtos diversos	75,71075	86,13118	79,26146	- 23,6	- 25,5	- 23,3	- 26,0	- 25,8	- 25,2	11,2	5,5	- 0,1

Fonte: IBGE, Diretoria de Pesquisas, Coordenação de Estatísticas Conjunturais em Empresas

Nota: Ponderação PIA-2010, sem ajuste sazonal

(1) Base: média de 2012 = 100

(2) Base: igual mês do ano anterior = 100

(3) Base: igual período do ano anterior = 100

(4) Base: últimos doze meses anteriores = 100

**Pesquisa Industrial Mensal - Produção Física**  
**Indicadores da Produção Industrial, segundo as Seções e Atividades de Indústria - Brasil**  
**PIMPF - Número índice com ajuste sazonal (2012=100)**

	<b>2020</b>											
Seções e Atividades de Indústria	Jan	Fev	Mar	Abr	Mai	Jun	Jul	Ago	Set	Out	Nov	Dez
1- Indústria geral	87,06386	87,47234	80,51229	64,67489	69,94377	76,72581	83,81819	86,22406	88,53211	89,71338	90,2317	90,43917
2 - Indústrias extrativas	88,89136	88,56476	89,02032	87,00183	81,12764	85,86981	93,48122	93,98209	89,61947	87,335	84,11628	86,74121
3 - Indústrias de transformação	86,74821	87,26309	79,22854	61,72662	68,29401	75,71886	82,58915	85,83263	88,92007	89,96449	90,8115	90,7142
3.10 - Fabricação de produtos alimentícios	96,94684	96,98096	95,91725	103,42955	100,45809	99,71192	101,70223	101,42544	103,77714	100,8375	97,60588	92,10006
3.11 - Fabricação de bebidas	99,50437	102,60162	78,75628	55,38702	83,44051	106,20044	109,01776	105,04976	106,31421	106,0171	107,88039	101,22072
3.12 - Fabricação de produtos do fumo	78,09948	84,14314	65,91542	62,35321	75,60482	78,58983	88,72475	91,37467	114,71838	89,73924	85,93558	90,52335
3.13 - Fabricação de produtos têxteis	77,93934	79,52594	63,73606	39,00058	45,0853	58,94472	72,30364	78,61631	82,97165	86,91192	87,49896	93,67918
3.14 - Confecção de artigos do vestuário e acessórios	78,39852	79,56778	49,79963	31,28163	33,94238	45,57834	54,81235	60,72281	69,67267	72,41378	77,13163	88,07724
3.15 - Preparação de couros e fabricação de artefatos de couro, artigos para viagem e calçados	85,37445	87,88972	59,91955	35,44126	48,34191	56,61409	64,43124	67,50706	90,54143	88,52044	92,16697	92,04776
3.16 - Fabricação de produtos de madeira	95,30939	99,14687	81,71165	72,98146	75,49907	91,41478	100,46739	98,45226	105,55992	106,73176	107,09061	108,31918
3.17 - Fabricação de celulose, papel e produtos de papel	105,75316	109,80489	108,03764	107,4398	98,45196	101,02269	104,41174	105,43933	108,78019	107,58166	108,31999	105,46699
3.18 - Impressão e reprodução de gravações	37,89754	40,41553	37,24881	29,66314	29,4998	54,81324	30,78505	26,09322	23,88897	33,99896	42,03543	41,19788
3.19 - Fabricação de coque, de produtos derivados do petróleo e de biocombustíveis	98,64384	98,75317	97,68228	82,00207	95,03206	91,89805	96,57431	100,76648	101,18497	98,69801	97,86958	96,4393
3.20B - Fabricação de sabões, deterg., prods. de limpeza, cosméticos, prods. de perfum. e de higiene pessoal	103,6316	107,9477	107,69392	109,62545	101,77709	108,06509	113,82218	102,47922	106,76078	103,4061	103,0117	104,62422
3.20C - Fabricação de outros produtos químicos	92,83446	95,60437	89,86317	83,58148	79,50484	88,7799	95,39857	95,12191	96,54597	91,56615	103,0117	98,62068
3.21 - Fabricação de produtos farmacêuticos e farmácias	86,60513	83,77542	83,50283	87,39705	87,04718	92,24456	87,10723	83,42631	88,84132	90,97947	103,0117	92,11041
3.22 - Fabricação de produtos de borracha e de material plástico	86,95599	89,71063	75,95231	57,2668	62,87705	77,14392	85,90758	89,02581	92,00893	93,1373	103,0117	99,54145
3.23 - Fabricação de produtos de minerais não-metálicos	82,20254	83,72802	70,42172	52,80161	61,29733	73,04744	82,572	84,2931	89,38857	90,87852	103,0117	92,37406
3.24 - Metalurgia	83,3652	87,0917	81,31207	57,90051	62,74211	63,97807	74,82437	77,04954	81,66382	84,69282	103,0117	99,072
3.25 - Fabricação de produtos de metal, exceto máquinas e equipamentos	75,23181	76,59585	66,31565	51,56236	57,51327	69,76371	79,11029	79,04774	82,55509	84,51736	103,0117	88,88027
3.26 - Fabricação de equipamentos de informática, produtos eletrônicos e ópticos	80,8757	74,02087	64,19722	46,77153	54,24405	68,28923	78,34779	78,82291	85,71954	84,29549	103,0117	86,32202
3.27 - Fabricação de máquinas, aparelhos e materiais elétricos	76,7295	77,06057	67,40556	45,40715	51,07718	73,71628	80,38052	77,94562	84,70615	83,62986	103,0117	86,44755
3.28 - Fabricação de máquinas e equipamentos	79,80077	80,00726	70,97549	51,13924	57,9272	64,35743	74,01881	75,26935	83,71102	87,6665	103,0117	93,45328
3.29 - Fabricação de veículos automotores, reboques e carrocerias	76,60738	80,77333	54,39854	9,08642	17,67003	40,14238	53,88704	59,98274	71,97506	73,50764	103,0117	80,6474
3.30 - Fabricação de outros equipamentos de transporte, exceto veículos automotores	61,77371	53,68906	44,38916	10,01434	14,22483	38,18711	49,79875	40,30446	47,49328	43,64776	103,0117	52,02833
3.31 - Fabricação de móveis	78,97473	82,38035	54,70237	37,12265	47,93477	69,62519	81,57106	81,36781	84,75795	84,83858	103,0117	85,02113
3.32 - Fabricação de produtos diversos	93,1798	93,72648	83,00986	58,25244	48,23763	68,37393	81,09314	84,88207	87,45184	88,48476	103,0117	91,78383
3.33 - Manutenção, reparação e instalação de máquinas e equipamentos	76,00289	76,80714	73,31364	68,21888	66,91034	67,8414	68,01788	65,31697	68,28002	67,72633	103,0117	69,48285

Fonte: IBGE, Diretoria de Pesquisas, Coordenação de Estatísticas Conjunturais em Empresas

Nota: Ponderação PIA-2010



**Pesquisa Industrial Mensal - Produção Física**  
**Indicadores da Produção Industrial, segundo as Seções e Atividades de Indústria - Brasil**  
**PIMPF - Número índice com ajuste sazonal (2012=100)**

**2021**

Seções e Atividades de Indústria	Jan	Fev	Mar	Abr	Mai	Jun	Jul	Ago	Set	Out	Nov	Dez
1- Indústria geral	91,25377	89,49323	87,28983	85,75689	86,97457	86,56184	85,37051	85,00237	84,62582	84,21254	84,33376	86,58214
2 - Indústrias extrativas	90,37625	87,56819	88,37362	90,08756	90,04274	90,14987	90,3419	92,32664	92,12367	83,98794	87,06973	88,49254
3 - Indústrias de transformação	91,05114	89,5727	87,06518	85,09164	86,48626	86,31673	84,99466	84,58171	84,09459	83,93981	83,80524	86,03086
3.10 - Fabricação de produtos alimentícios	93,84064	94,31274	93,77848	93,33859	94,27879	92,58201	90,99255	92,72615	89,15561	84,55036	90,02425	93,2592
3.11 - Fabricação de bebidas	98,91797	97,39488	90,05728	95,45239	102,06187	104,72231	93,59492	98,60455	98,63955	95,54478	93,27735	96,19644
3.12 - Fabricação de produtos do fumo	82,32729	89,02142	88,81497	84,40492	85,19588	82,66195	73,61017	70,94164	72,99661	78,09902	82,13039	86,11756
3.13 - Fabricação de produtos têxteis	94,84343	87,90022	83,38569	77,62679	78,15944	77,93437	75,7566	77,70744	75,56779	70,85567	72,04579	71,73838
3.14 - Confeção de artigos do vestuário e acessórios	81,64766	81,0217	67,2918	64,04159	67,27134	68,03865	67,78399	68,05087	68,91227	62,07619	67,39843	66,89698
3.15 - Preparação de couros e fabricação de artefatos de couro, artigos para viagem e calçados	89,87046	86,50688	76,89756	67,91755	71,5754	81,5297	74,49308	74,45808	73,42085	69,00278	71,26716	74,73098
3.16 - Fabricação de produtos de madeira	101,44885	103,08577	112,18194	109,88887	104,26243	107,78974	104,25828	108,44911	110,56279	99,35035	108,23013	111,26961
3.17 - Fabricação de celulose, papel e produtos de papel	110,064	113,21487	111,53505	108,43209	108,34779	107,47868	107,92909	107,61385	108,85678	110,16046	109,7758	112,52464
3.18 - Impressão e reprodução de gravações	36,56361	43,32596	52,27739	43,13304	39,60655	42,60575	42,1032	38,93863	45,94287	40,0566	38,30299	42,48479
3.19 - Fabricação de coque, de produtos derivados do petróleo e de biocombustíveis	94,41527	95,61134	98,07037	86,88524	90,12552	94,43415	97,38254	94,97803	96,09581	100,23663	99,36722	99,65701
3.20B - Fabricação de sabões, deterg., prods. de limpeza, cosméticos, prods. de perfum. e de higiene pessoal	105,45618	103,14773	104,02362	100,54677	100,17723	99,11526	101,42329	99,81538	102,0972	98,14331	95,10035	96,45478
3.20C - Fabricação de outros produtos químicos	98,28144	101,67083	96,0773	96,93745	98,17572	99,26863	97,67844	93,01006	95,03108	96,82957	98,23842	98,18572
3.21 - Fabricação de produtos farmoquímicos e farmacêuticos	90,0634	86,43675	85,4127	79,65297	85,69246	86,45604	89,02621	79,26374	85,79827	78,15853	83,83705	77,56026
3.22 - Fabricação de produtos de borracha e de material plástico	96,24686	95,30479	93,70179	90,28746	86,4547	87,45921	85,02295	83,23859	85,79427	84,71598	83,07819	82,8083
3.23 - Fabricação de produtos de minerais não-metálicos	92,99346	92,68484	92,24151	91,54439	90,96817	91,46997	89,80251	89,27921	89,40196	86,75694	88,37855	90,25775
3.24 - Metalurgia	89,68072	91,17299	90,35245	90,62548	94,25707	94,20764	92,46379	92,39911	89,73934	87,43911	85,28685	86,6219
3.25 - Fabricação de produtos de metal, exceto máquinas e equipamentos	86,84475	83,83442	83,83382	81,33038	77,93256	78,2809	76,97841	76,36363	76,8434	73,13084	74,04268	73,48565
3.26 - Fabricação de equipamentos de informática, produtos eletrônicos e ópticos	71,34919	78,16392	76,31682	72,36232	71,82471	76,34655	73,39394	68,46177	68,79809	63,83092	68,71373	78,15067
3.27 - Fabricação de máquinas, aparelhos e materiais elétricos	83,40369	83,3118	83,91803	79,20694	77,35508	79,30363	75,69927	75,27824	78,46663	68,58374	72,52475	70,87818
3.28 - Fabricação de máquinas e equipamentos	92,69647	94,93884	93,9851	93,7986	94,57379	96,55962	94,05001	94,25035	95,99702	91,59049	92,34175	92,14592
3.29 - Fabricação de veículos automotores, reboques e carrocerias	79,71959	75,28268	69,38321	68,68721	68,61498	71,49706	68,01831	64,6846	65,26361	61,97354	66,85311	74,75263
3.30 - Fabricação de outros equipamentos de transporte, exceto veículos automotores	42,31121	42,92349	51,68284	53,10008	48,92208	52,84695	50,00624	48,36707	47,64991	46,43573	49,36035	50,82476
3.31 - Fabricação de móveis	85,81483	86,31768	74,70885	68,80509	69,57643	68,98466	68,37487	67,69764	65,41981	62,77116	64,19284	64,17283
3.32 - Fabricação de produtos diversos	96,91778	91,59294	98,01705	91,02642	89,33529	93,13394	84,20496	85,226	85,62854	82,72228	84,2761	87,82726
3.33 - Manutenção, reparação e instalação de máquinas e equipamentos	65,66847	68,10301	70,29401	68,67327	67,65588	66,19696	67,15978	68,36085	67,4386	66,80544	69,22233	73,12181

Fonte: IBGE, Diretoria de Pesquisas, Coordenação de Estatísticas Conjunturais em Empresas

Nota: Ponderação PIA-2010

**Pesquisa Industrial Mensal - Produção Física**  
**Indicadores da Produção Industrial, segundo as Seções e Atividades de Indústria - Brasil**  
**PIMPF - Número índice com ajuste sazonal (2012=100)**

	<b>2022</b>											
Seções e Atividades de Indústria	Jan	Fev	Mar	Abr	Mai	Jun	Jul	Ago	Set	Out	Nov	Dez
1- Indústria geral	84,96108	85,542	86,04104	86,15652	-	-	-	-	-	-	-	-
2 - Indústrias extrativas	83,82811	88,7203	89,54378	89,90244	-	-	-	-	-	-	-	-
3 - Indústrias de transformação	84,69772	85,06672	85,69757	85,75834	-	-	-	-	-	-	-	-
3.10 - Fabricação de produtos alimentícios	94,47321	97,48832	94,83073	90,91891	-	-	-	-	-	-	-	-
3.11 - Fabricação de bebidas	89,60413	95,22683	101,28001	106,54422	-	-	-	-	-	-	-	-
3.12 - Fabricação de produtos do fumo	86,48656	87,48162	102,27909	89,98647	-	-	-	-	-	-	-	-
3.13 - Fabricação de produtos têxteis	70,53321	69,49293	68,42512	71,34013	-	-	-	-	-	-	-	-
3.14 - Confeção de artigos do vestuário e acessórios	66,21243	65,66258	62,96241	64,03424	-	-	-	-	-	-	-	-
3.15 - Preparação de couros e fabricação de artefatos de couro, artigos para viagem e calçados	70,07385	69,08897	75,55629	75,52292	-	-	-	-	-	-	-	-
3.16 - Fabricação de produtos de madeira	106,75407	104,56249	103,68928	100,60035	-	-	-	-	-	-	-	-
3.17 - Fabricação de celulose, papel e produtos de papel	110,83836	106,55997	109,56974	111,36317	-	-	-	-	-	-	-	-
3.18 - Impressão e reprodução de gravações	42,82494	36,94251	37,31395	40,43963	-	-	-	-	-	-	-	-
3.19 - Fabricação de coque, de produtos derivados do petróleo e de biocombustíveis	102,39904	100,18075	99,75021	104,31367	-	-	-	-	-	-	-	-
3.20B - Fabricação de sabões, deterg., prods. de limpeza, cosméticos, prods. de perfum. e de higiene pessoal	95,05583	95,15568	95,35308	96,47699	-	-	-	-	-	-	-	-
3.20C - Fabricação de outros produtos químicos	95,55644	95,73801	103,07522	105,9781	-	-	-	-	-	-	-	-
3.21 - Fabricação de produtos farmacêuticos e farmácias	75,23487	84,65753	77,54262	81,26878	-	-	-	-	-	-	-	-
3.22 - Fabricação de produtos de borracha e de material plástico	79,00307	81,79682	81,13043	83,26132	-	-	-	-	-	-	-	-
3.23 - Fabricação de produtos de minerais não-metálicos	87,1139	87,68406	88,2169	88,4041	-	-	-	-	-	-	-	-
3.24 - Metalurgia	83,19967	86,84444	87,91225	86,88926	-	-	-	-	-	-	-	-
3.25 - Fabricação de produtos de metal, exceto máquinas e equipamentos	70,40299	73,292	70,57238	72,31904	-	-	-	-	-	-	-	-
3.26 - Fabricação de equipamentos de informática, produtos eletrônicos e ópticos	68,9679	69,77685	75,41774	72,68528	-	-	-	-	-	-	-	-
3.27 - Fabricação de máquinas, aparelhos e materiais elétricos	67,97866	69,49613	65,06632	66,71326	-	-	-	-	-	-	-	-
3.28 - Fabricação de máquinas e equipamentos	89,70033	89,09933	93,79923	90,6317	-	-	-	-	-	-	-	-
3.29 - Fabricação de veículos automotores, reboques e carrocerias	62,86872	65,60329	69,99949	67,08964	-	-	-	-	-	-	-	-
3.30 - Fabricação de outros equipamentos de transporte, exceto veículos automotores	46,50068	52,68803	53,59133	49,1129	-	-	-	-	-	-	-	-
3.31 - Fabricação de móveis	60,84385	62,18012	59,29719	61,69299	-	-	-	-	-	-	-	-
3.32 - Fabricação de produtos diversos	85,48974	90,48419	87,37578	82,92362	-	-	-	-	-	-	-	-
3.33 - Manutenção, reparação e instalação de máquinas e equipamentos	68,51778	67,64188	67,54632	71,37742	-	-	-	-	-	-	-	-

Fonte: IBGE, Diretoria de Pesquisas, Coordenação de Estatísticas Conjunturais em Empresas

Nota: Ponderação PIA-2010

**Pesquisa Industrial Mensal - Produção Física**  
**Indicadores da Produção Industrial, segundo as Seções e Atividades de Indústria - Brasil**  
**PIMPF - Variação mês/mês imediatamente anterior, com ajuste sazonal, (M/M-1)**

	<b>2020</b>											
Seções e Atividades de Indústria	Jan	Fev	Mar	Abr	Mai	Jun	Jul	Ago	Set	Out	Nov	Dez
1- Indústria geral	1,2	0,5	- 8,0	- 19,7	8,1	9,7	9,2	2,9	2,7	1,3	0,6	0,2
2 - Indústrias extrativas	- 2,2	- 0,4	0,5	- 2,3	- 6,8	5,8	8,9	0,5	- 4,6	- 2,5	- 3,7	3,1
3 - Indústrias de transformação	2,0	0,6	- 9,2	- 22,1	10,6	10,9	9,1	3,9	3,6	1,2	0,9	- 0,1
3.10 - Fabricação de produtos alimentícios	1,3	0,0	- 1,1	7,8	- 2,9	- 0,7	2,0	- 0,3	2,3	- 2,8	- 3,2	- 5,6
3.11 - Fabricação de bebidas	0,8	3,1	- 23,2	- 29,7	50,6	27,3	2,7	- 3,6	1,2	- 0,3	1,8	- 6,2
3.12 - Fabricação de produtos do fumo	27,7	7,7	- 21,7	- 5,4	21,3	3,9	12,9	3,0	25,5	- 21,8	- 4,2	5,3
3.13 - Fabricação de produtos têxteis	- 0,8	2,0	- 19,9	- 38,8	15,6	30,7	22,7	8,7	5,5	4,7	0,7	7,1
3.14 - Confeção de artigos do vestuário e acessórios	- 4,7	1,5	- 37,4	- 37,2	8,5	34,3	20,3	10,8	14,7	3,9	6,5	14,2
3.15 - Preparação de couros e fabricação de artefatos de couro, artigos para viagem e calçados	7,4	2,9	- 31,8	- 40,9	36,4	17,1	13,8	4,8	34,1	- 2,2	4,1	- 0,1
3.16 - Fabricação de produtos de madeira	0,9	4,0	- 17,6	- 10,7	3,4	21,1	9,9	- 2,0	7,2	1,1	0,3	1,1
3.17 - Fabricação de celulose, papel e produtos de papel	0,8	3,8	- 1,6	- 0,6	- 8,4	2,6	3,4	1,0	3,2	- 1,1	0,7	- 2,6
3.18 - Impressão e reprodução de gravações	- 53,2	6,6	- 7,8	- 20,4	- 0,6	85,8	- 43,8	- 15,2	- 8,4	42,3	23,6	- 2,0
3.19 - Fabricação de coque, de produtos derivados do petróleo e de biocombustíveis	1,5	0,1	- 1,1	- 16,1	15,9	- 3,3	5,1	4,3	0,4	- 2,5	- 0,8	- 1,5
3.20B - Fabricação de sabões, deterg., prods. de limpeza, cosméticos, prods. de perfum. e de higiene pessoal	- 0,5	4,2	- 0,2	1,8	- 7,2	6,2	5,3	- 10,0	4,2	- 3,1	- 0,4	1,6
3.20C - Fabricação de outros produtos químicos	3,0	3,0	- 6,0	- 7,0	- 4,9	11,7	7,5	- 0,3	1,5	- 5,2	- 0,4	1,3
3.21 - Fabricação de produtos farmacêuticos e farmoquímicos	6,9	- 3,3	- 0,3	4,7	- 0,4	6,0	- 5,6	- 4,2	6,5	2,4	- 0,4	21,9
3.22 - Fabricação de produtos de borracha e de material plástico	1,4	3,2	- 15,3	- 24,6	9,8	22,7	11,4	3,6	3,4	1,2	- 0,4	6,8
3.23 - Fabricação de produtos de minerais não-metálicos	2,8	1,9	- 15,9	- 25,0	16,1	19,2	13,0	2,1	6,0	1,7	- 0,4	1,8
3.24 - Metalurgia	5,0	4,5	- 6,6	- 28,8	8,4	2,0	17,0	3,0	6,0	3,7	- 0,4	14,6
3.25 - Fabricação de produtos de metal, exceto máquinas e equipamentos	3,8	1,8	- 13,4	- 22,2	11,5	21,3	13,4	- 0,1	4,4	2,4	- 0,4	4,4
3.26 - Fabricação de equipamentos de informática, produtos eletrônicos e ópticos	13,1	- 8,5	- 13,3	- 27,1	16,0	25,9	14,7	0,6	8,7	- 1,7	- 0,4	5,7
3.27 - Fabricação de máquinas, aparelhos e materiais elétricos	3,0	0,4	- 12,5	- 32,6	12,5	44,3	9,0	- 3,0	8,7	- 1,3	- 0,4	1,8
3.28 - Fabricação de máquinas e equipamentos	13,3	0,3	- 11,3	- 27,9	13,3	11,1	15,0	1,7	11,2	4,7	- 0,4	3,8
3.29 - Fabricação de veículos automotores, reboques e carrocerias	11,9	5,4	- 32,7	- 83,3	94,5	127,2	34,2	11,3	20,0	2,1	- 0,4	5,4
3.30 - Fabricação de outros equipamentos de transporte, exceto veículos automotores	6,0	- 13,1	- 17,3	- 77,4	42,0	168,5	30,4	- 19,1	17,8	- 8,1	- 0,4	6,8
3.31 - Fabricação de móveis	7,3	4,3	- 33,6	- 32,1	29,1	45,2	17,2	- 0,2	4,2	0,1	- 0,4	5,4
3.32 - Fabricação de produtos diversos	- 3,8	0,6	- 11,4	- 29,8	- 17,2	41,7	18,6	4,7	3,0	1,2	- 0,4	- 1,1
3.33 - Manutenção, reparação e instalação de máquinas e equipamentos	0,1	1,1	- 4,5	- 6,9	- 1,9	1,4	0,3	- 4,0	4,5	- 0,8	- 0,4	1,1

Fonte: IBGE, Diretoria de Pesquisas, Coordenação de Estatísticas Conjunturais em Empresas

Nota: Ponderação PIA-2010

**Pesquisa Industrial Mensal - Produção Física**  
**Indicadores da Produção Industrial, segundo as Seções e Atividades de Indústria - Brasil**  
**PIMPF - Variação mês/mês imediatamente anterior, com ajuste sazonal, (M/M-1)**

	<b>2021</b>											
Seções e Atividades de Indústria	Jan	Fev	Mar	Abr	Mai	Jun	Jul	Ago	Set	Out	Nov	Dez
1- Indústria geral	0,9	- 1,9	- 2,5	- 1,8	1,4	- 0,5	- 1,4	- 0,4	- 0,4	- 0,5	0,1	2,7
2 - Indústrias extrativas	4,2	- 3,1	0,9	1,9	0,0	0,1	0,2	2,2	- 0,2	- 8,8	3,7	1,6
3 - Indústrias de transformação	0,4	- 1,6	- 2,8	- 2,3	1,6	- 0,2	- 1,5	- 0,5	- 0,6	- 0,2	- 0,2	2,7
3.10 - Fabricação de produtos alimentícios	1,9	0,5	- 0,6	- 0,5	1,0	- 1,8	- 1,7	1,9	- 3,9	- 5,2	6,5	3,6
3.11 - Fabricação de bebidas	- 2,3	- 1,5	- 7,5	6,0	6,9	2,6	- 10,6	5,4	0,0	- 3,1	- 2,4	3,1
3.12 - Fabricação de produtos do fumo	- 9,1	8,1	- 0,2	- 5,0	0,9	- 3,0	- 11,0	- 3,6	2,9	7,0	5,2	4,9
3.13 - Fabricação de produtos têxteis	1,2	- 7,3	- 5,1	- 6,9	0,7	- 0,3	- 2,8	2,6	- 2,8	- 6,2	1,7	- 0,4
3.14 - Confeção de artigos do vestuário e acessórios	- 7,3	- 0,8	- 16,9	- 4,8	5,0	1,1	- 0,4	0,4	1,3	- 9,9	8,6	- 0,7
3.15 - Preparação de couros e fabricação de artefatos de couro, artigos para viagem e calçados	- 2,4	- 3,7	- 11,1	- 11,7	5,4	13,9	- 8,6	0,0	- 1,4	- 6,0	3,3	4,9
3.16 - Fabricação de produtos de madeira	- 6,3	1,6	8,8	- 2,0	- 5,1	3,4	- 3,3	4,0	1,9	- 10,1	8,9	2,8
3.17 - Fabricação de celulose, papel e produtos de papel	4,4	2,9	- 1,5	- 2,8	- 0,1	- 0,8	0,4	- 0,3	1,2	1,2	- 0,3	2,5
3.18 - Impressão e reprodução de gravações	- 11,2	18,5	20,7	- 17,5	- 8,2	7,6	- 1,2	- 7,5	18,0	- 12,8	- 4,4	10,9
3.19 - Fabricação de coque, de produtos derivados do petróleo e de biocombustíveis	- 2,1	1,3	2,6	- 11,4	3,7	4,8	3,1	- 2,5	1,2	4,3	- 0,9	0,3
3.20B - Fabricação de sabões, deterg., prods. de limpeza, cosméticos, prods. de perfum. e de higiene pessoal	0,8	- 2,2	0,8	- 3,3	- 0,4	- 1,1	2,3	- 1,6	2,3	- 3,9	- 3,1	1,4
3.20C - Fabricação de outros produtos químicos	- 0,3	3,4	- 5,5	0,9	1,3	1,1	- 1,6	- 4,8	2,2	1,9	1,5	- 0,1
3.21 - Fabricação de produtos farmoquímicos e farmacêuticos	- 2,2	- 4,0	- 1,2	- 6,7	7,6	0,9	3,0	- 11,0	8,2	- 8,9	7,3	- 7,5
3.22 - Fabricação de produtos de borracha e de material plástico	- 3,3	- 1,0	- 1,7	- 3,6	- 4,2	1,2	- 2,8	- 2,1	3,1	- 1,3	- 1,9	- 0,3
3.23 - Fabricação de produtos de minerais não-metálicos	0,7	- 0,3	- 0,5	- 0,8	- 0,6	0,6	- 1,8	- 0,6	0,1	- 3,0	1,9	2,1
3.24 - Metalurgia	- 9,5	1,7	- 0,9	0,3	4,0	- 0,1	- 1,9	- 0,1	- 2,9	- 2,6	- 2,5	1,6
3.25 - Fabricação de produtos de metal, exceto máquinas e equipamentos	- 2,3	- 3,5	0,0	- 3,0	- 4,2	0,4	- 1,7	- 0,8	0,6	- 4,8	1,2	- 0,8
3.26 - Fabricação de equipamentos de informática, produtos eletrônicos e ópticos	- 17,3	9,6	- 2,4	- 5,2	- 0,7	6,3	- 3,9	- 6,7	0,5	- 7,2	7,6	13,7
3.27 - Fabricação de máquinas, aparelhos e materiais elétricos	- 3,5	- 0,1	0,7	- 5,6	- 2,3	2,5	- 4,5	- 0,6	4,2	- 12,6	5,7	- 2,3
3.28 - Fabricação de máquinas e equipamentos	- 0,8	2,4	- 1,0	- 0,2	0,8	2,1	- 2,6	0,2	1,9	- 4,6	0,8	- 0,2
3.29 - Fabricação de veículos automotores, reboques e carrocerias	- 1,2	- 5,6	- 7,8	- 1,0	- 0,1	4,2	- 4,9	- 4,9	0,9	- 5,0	7,9	11,8
3.30 - Fabricação de outros equipamentos de transporte, exceto veículos automotores	- 18,7	1,4	20,4	2,7	- 7,9	8,0	- 5,4	- 3,3	- 1,5	- 2,5	6,3	3,0
3.31 - Fabricação de móveis	0,9	0,6	- 13,4	- 7,9	1,1	- 0,9	- 0,9	- 1,0	- 3,4	- 4,0	2,3	0,0
3.32 - Fabricação de produtos diversos	5,6	- 5,5	7,0	- 7,1	- 1,9	4,3	- 9,6	1,2	0,5	- 3,4	1,9	4,2
3.33 - Manutenção, reparação e instalação de máquinas e equipamentos	- 5,5	3,7	3,2	- 2,3	- 1,5	- 2,2	1,5	1,8	- 1,3	- 0,9	3,6	5,6

Fonte: IBGE, Diretoria de Pesquisas, Coordenação de Estatísticas Conjunturais em Empresas

Nota: Ponderação PIA-2010

**Pesquisa Industrial Mensal - Produção Física**  
**Indicadores da Produção Industrial, segundo as Seções e Atividades de Indústria - Brasil**  
**PIMPF - Variação mês/mês imediatamente anterior, com ajuste sazonal, (M/M-1)**

**2022**

Seções e Atividades de Indústria	Jan	Fev	Mar	Abr	Mai	Jun	Jul	Ago	Set	Out	Nov	Dez
1- Indústria geral	- 1,9	0,7	0,6	0,1	-	-	-	-	-	-	-	-
2 - Indústrias extrativas	- 5,3	5,8	0,9	0,4	-	-	-	-	-	-	-	-
3 - Indústrias de transformação	- 1,5	0,4	0,7	0,1	-	-	-	-	-	-	-	-
3.10 - Fabricação de produtos alimentícios	1,3	3,2	- 2,7	- 4,1	-	-	-	-	-	-	-	-
3.11 - Fabricação de bebidas	- 6,9	6,3	6,4	5,2	-	-	-	-	-	-	-	-
3.12 - Fabricação de produtos do fumo	0,4	1,2	16,9	- 12,0	-	-	-	-	-	-	-	-
3.13 - Fabricação de produtos têxteis	- 1,7	- 1,5	- 1,5	4,3	-	-	-	-	-	-	-	-
3.14 - Confecção de artigos do vestuário e acessórios	- 1,0	- 0,8	- 4,1	1,7	-	-	-	-	-	-	-	-
3.15 - Preparação de couros e fabricação de artefatos de couro, artigos para viagem e calçados	- 6,2	- 1,4	9,4	0,0	-	-	-	-	-	-	-	-
3.16 - Fabricação de produtos de madeira	- 4,1	- 2,1	- 0,8	- 3,0	-	-	-	-	-	-	-	-
3.17 - Fabricação de celulose, papel e produtos de papel	- 1,5	- 3,9	2,8	1,6	-	-	-	-	-	-	-	-
3.18 - Impressão e reprodução de gravações	0,8	- 13,7	1,0	8,4	-	-	-	-	-	-	-	-
3.19 - Fabricação de coque, de produtos derivados do petróleo e de biocombustíveis	2,8	- 2,2	- 0,4	4,6	-	-	-	-	-	-	-	-
3.20B - Fabricação de sabões, deterg., prods. de limpeza, cosméticos, prods. de perfum. e de higiene pessoal	- 1,5	0,1	0,2	1,2	-	-	-	-	-	-	-	-
3.20C - Fabricação de outros produtos químicos	- 2,7	0,2	7,7	2,8	-	-	-	-	-	-	-	-
3.21 - Fabricação de produtos farmoquímicos e farmacêuticos	- 3,0	12,5	- 8,4	4,8	-	-	-	-	-	-	-	-
3.22 - Fabricação de produtos de borracha e de material plástico	- 4,6	3,5	- 0,8	2,6	-	-	-	-	-	-	-	-
3.23 - Fabricação de produtos de minerais não-metálicos	- 3,5	0,7	0,6	0,2	-	-	-	-	-	-	-	-
3.24 - Metalurgia	- 4,0	4,4	1,2	- 1,2	-	-	-	-	-	-	-	-
3.25 - Fabricação de produtos de metal, exceto máquinas e equipamentos	- 4,2	4,1	- 3,7	2,5	-	-	-	-	-	-	-	-
3.26 - Fabricação de equipamentos de informática, produtos eletrônicos e ópticos	- 11,8	1,2	8,1	- 3,6	-	-	-	-	-	-	-	-
3.27 - Fabricação de máquinas, aparelhos e materiais elétricos	- 4,1	2,2	- 6,4	2,5	-	-	-	-	-	-	-	-
3.28 - Fabricação de máquinas e equipamentos	- 2,7	- 0,7	5,3	- 3,4	-	-	-	-	-	-	-	-
3.29 - Fabricação de veículos automotores, reboques e carrocerias	- 15,9	4,3	6,7	- 4,2	-	-	-	-	-	-	-	-
3.30 - Fabricação de outros equipamentos de transporte, exceto veículos automotores	- 8,5	13,3	1,7	- 8,4	-	-	-	-	-	-	-	-
3.31 - Fabricação de móveis	- 5,2	2,2	- 4,6	4,0	-	-	-	-	-	-	-	-
3.32 - Fabricação de produtos diversos	- 2,7	5,8	- 3,4	- 5,1	-	-	-	-	-	-	-	-
3.33 - Manutenção, reparação e instalação de máquinas e equipamentos	- 6,3	- 1,3	- 0,1	5,7	-	-	-	-	-	-	-	-

Fonte: IBGE, Diretoria de Pesquisas, Coordenação de Estatísticas Conjunturais em Empresas

Nota: Ponderação PIA-2010

**Pesquisa Industrial Mensal - Produção Física**  
**Indicadores da Produção Industrial, segundo as Grandes Categorias Econômicas - Brasil**  
**PIMPF - Número índice com ajuste sazonal (2012=100)**

<b>2020</b>												
Grandes Categorias Econômicas	Jan	Fev	Mar	Abr	Mai	Jun	Jul	Ago	Set	Out	Nov	Dez
1 Bens de capital	77,42077	78,9903	65,70771	42,07697	49,20436	59,12624	66,4586	65,65434	77,65613	79,71387	84,14447	89,16968
2 Bens intermediários	86,80984	86,82309	83,51886	72,14416	75,09968	78,9326	87,89609	89,81171	90,76415	91,03035	90,59523	90,87074
3 Bens de consumo	89,8589	91,72704	77,74159	57,73182	65,01491	76,37578	83,25306	85,89242	90,2942	90,8325	91,7432	91,02994
31 Bens de consumo duráveis	82,51116	83,57189	63,75623	13,32791	21,91197	53,9075	70,29329	74,2731	82,96665	83,66872	82,35333	82,63869
32 Bens de consumo semiduráveis e não duráveis	92,61008	93,9397	82,65916	71,84365	77,95455	84,36272	88,22307	88,88024	92,8558	93,36782	93,93278	93,13396

<b>2021</b>												
Grandes Categorias Econômicas	Jan	Fev	Mar	Abr	Mai	Jun	Jul	Ago	Set	Out	Nov	Dez
1 Bens de capital	89,07781	90,02913	86,99611	88,49249	87,39185	90,58655	91,41922	88,50618	89,09557	86,82228	87,69892	91,67776
2 Bens intermediários	90,92357	90,50409	90,15945	89,07032	88,9491	88,48477	88,03341	87,46008	87,26723	86,23734	86,54371	87,6559
3 Bens de consumo	91,91826	89,08259	81,45446	80,41001	82,93689	81,98702	80,87074	80,57885	80,75684	79,71943	80,27567	83,44676
31 Bens de consumo duráveis	79,74096	77,21638	71,86692	69,66446	63,96574	68,63975	63,32368	60,39137	62,91854	58,95978	64,02876	70,24687
32 Bens de consumo semiduráveis e não duráveis	94,51793	93,1577	85,75051	84,0292	88,50812	86,6909	86,62953	87,0548	86,8415	85,52682	85,53904	87,23451

<b>2022</b>												
Grandes Categorias Econômicas	Jan	Fev	Mar	Abr	Mai	Jun	Jul	Ago	Set	Out	Nov	Dez
1 Bens de capital	83,08148	84,60672	93,10791	84,57736	-	-	-	-	-	-	-	-
2 Bens intermediários	86,14236	88,1099	88,68319	89,39047	-	-	-	-	-	-	-	-
3 Bens de consumo	82,21102	82,34348	79,79724	81,68499	-	-	-	-	-	-	-	-
31 Bens de consumo duráveis	61,84916	62,6879	64,20507	60,6579	-	-	-	-	-	-	-	-
32 Bens de consumo semiduráveis e não duráveis	87,53284	88,74274	85,73365	87,7335	-	-	-	-	-	-	-	-

Fonte: IBGE, Diretoria de Pesquisas, Coordenação de Estatísticas Conjunturais em Empresas

Nota: Ponderação PIA -2010

**Pesquisa Industrial Mensal - Produção Física**  
**Indicadores da Produção Industrial, segundo as Grandes Categorias Econômicas - Brasil**  
**PIMPF - Variação mês/mês imediatamente anterior, com ajuste sazonal, (M/M-1)**

Grandes Categorias Econômicas	<b>2020</b>											
	Jan	Fev	Mar	Abr	Mai	Jun	Jul	Ago	Set	Out	Nov	Dez
1Bens de capital	12,8	2,0	- 16,8	- 36,0	16,9	20,2	12,4	- 1,2	18,3	2,6	5,6	6,0
2 Bens intermediários	1,1	0,0	- 3,8	- 13,6	4,1	5,1	11,4	2,2	1,1	0,3	- 0,5	0,3
3 Bens de consumo	0,3	2,1	- 15,2	- 25,7	12,6	17,5	9,0	3,2	5,1	0,6	1,0	- 0,8
31Bens de consumo duráveis	11,3	13	- 23,7	- 79,1	64,4	146,0	30,4	5,7	11,7	0,8	- 1,6	0,3
32 Bens de consumo semiduráveis e não duráveis	- 0,7	1,4	- 12,0	- 13,1	8,5	8,2	4,6	0,7	4,5	0,6	0,6	- 0,9

Grandes Categorias Econômicas	<b>2021</b>											
	Jan	Fev	Mar	Abr	Mai	Jun	Jul	Ago	Set	Out	Nov	Dez
1Bens de capital	- 0,1	1,1	- 3,4	1,7	- 1,2	3,7	0,9	- 3,2	0,7	- 2,6	1,0	4,5
2 Bens intermediários	0,1	- 0,5	- 0,4	- 1,2	- 0,1	- 0,5	- 0,5	- 0,7	- 0,2	- 1,2	0,4	1,3
3 Bens de consumo	1,0	- 3,1	- 8,6	- 1,3	3,1	- 1,1	- 1,4	- 0,4	0,2	- 1,3	0,7	4,0
31Bens de consumo duráveis	- 3,5	- 3,2	- 6,9	- 3,1	- 8,2	7,3	- 7,7	- 4,6	4,2	- 6,3	8,6	9,7
32 Bens de consumo semiduráveis e não duráveis	1,5	- 1,4	- 8,0	- 2,0	5,3	- 2,1	- 0,1	0,5	- 0,2	- 1,5	0,0	2,0

Grandes Categorias Econômicas	<b>2022</b>											
	Jan	Fev	Mar	Abr	Mai	Jun	Jul	Ago	Set	Out	Nov	Dez
1Bens de capital	- 9,4	1,8	10,0	- 9,2	-	-	-	-	-	-	-	-
2 Bens intermediários	- 1,7	2,3	0,7	0,8	-	-	-	-	-	-	-	-
3 Bens de consumo	- 1,5	0,2	- 3,1	2,4	-	-	-	-	-	-	-	-
31Bens de consumo duráveis	- 12,0	1,4	2,4	- 5,5	-	-	-	-	-	-	-	-
32 Bens de consumo semiduráveis e não duráveis	0,3	1,4	- 3,4	2,3	-	-	-	-	-	-	-	-

Fonte: IBGE, Diretoria de Pesquisas, Coordenação de Estatísticas Conjunturais em Empresas

Nota: Ponderação PIA -2010

