



# Brazo mural para pantalla plana 600 x 400

VFM-WA6X4 EU SAP: 3951884 US SAP: 12939492

[vav.link/es/vfm-wa6x4](http://vav.link/es/vfm-wa6x4)

Soporte mural con doble articulación para pantallas planas de hasta 70"  
Placa de pared ancha para una instalación segura  
Con un alcance de hasta 435 mm (17,1")

**\*\*\*SUSTITUÍDO POR EL [VFM-WA6X4v2](#)\*\*\***

La gama de soportes de montaje mural para pantallas planas de Vision es resistente y flexible. VFM-WA6X4 (brazo mural) se adapta a cualquier pantalla plana LCD o LED que incorpore orificios de montaje traseros con una separación entre ellos de 600 x 400 mm.



## Hasta 70"

La mayoría de pantallas de entre 42-70" utilizan ajustes VESA para los puntos de montaje de hasta 600 x 400 mm de separación horizontal y vertical, de manera que el WA6X4 es idóneo para la mayoría de pantallas de hasta este tamaño. Nota: Si una pantalla más grande dispone de los puntos de montaje correctos y pesa menos que la carga de trabajo segura, podrá instalarse en este soporte de manera segura.

## Carga de trabajo segura

El diseño de doble brazo confiere una robustez especial a este soporte, con una carga de trabajo segura de 40 kg (88,2 lb).

## Placa de pared ancha

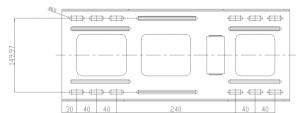
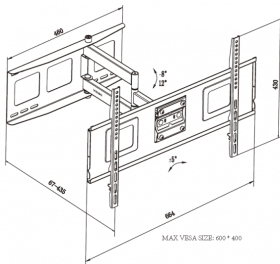
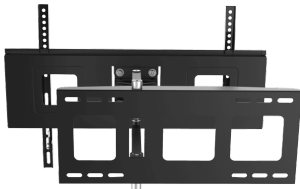
Una placa de pared de 460 mm (18,1") de anchura permite a los instaladores asegurar la pantalla plana con diversos puntos de fijación, mediante dos tornillos.

## Inclinación y giro

-8-12° de inclinación, 5° de rotación y 90° de giro. Utilice este soporte para fijar una pantalla en la parte superior de una esquina en una sala de espera. O bien fije pantallas por toda la oficina o en salas de reuniones.

## VESA

El sistema VESA define la distancia de separación de los orificios de montaje en la parte posterior de su pantalla plana. Los orificios con una separación entre ellos de 600 x 400 mm se conocen como VESA 600 x 400 y son idóneos para este montaje.



**VISION**

## MANUAL

Quick manual

**EN PDF 688.23 KB**

[files.visionaudiovisual.com/products/VFM-WA6X4/manuals/VFM-WA6X4\\_quick\\_manual.pdf](files.visionaudiovisual.com/products/VFM-WA6X4/manuals/VFM-WA6X4_quick_manual.pdf)

## IMAGE

Product Images

**ZIP 1.91 MB**

<files.visionaudiovisual.com/products/VFM-WA6X4/images/VFM-WA6X4.zip>

Side

**PNG 521.41 KB**

[files.visionaudiovisual.com/products/VFM-WA6X4/images/VFM-WA6X4\\_side.png](files.visionaudiovisual.com/products/VFM-WA6X4/images/VFM-WA6X4_side.png)

Product Images

**PNG 665.77 KB**

<files.visionaudiovisual.com/products/VFM-WA6X4/images/VFM-WA6X4.png>

Rear

**PNG 841.27 KB**

[files.visionaudiovisual.com/products/VFM-WA6X4/images/VFM-WA6X4\\_rear.png](files.visionaudiovisual.com/products/VFM-WA6X4/images/VFM-WA6X4_rear.png)

Dims

**PNG 24.39 KB**

[files.visionaudiovisual.com/products/VFM-WA6X4/images/VFM-WA6X4\\_dims.png](files.visionaudiovisual.com/products/VFM-WA6X4/images/VFM-WA6X4_dims.png)

Wall plate dims

**PNG 7.45 KB**

[files.visionaudiovisual.com/products/VFM-WA6X4/images/VFM-WA6X4\\_wall\\_plate\\_dims.png](files.visionaudiovisual.com/products/VFM-WA6X4/images/VFM-WA6X4_wall_plate_dims.png)

## SPECIFICATIONS

### DIMENSIONES DEL PRODUCTO

ver imagen

### DIMENSIONES DEL PAQUETE

735 x 248 x 80 mm/28,94" x 9,76" x 3,15" (longitud x anchura x altura)

### PESO DEL PRODUCTO

7,3 kg/16,1 lb

### PESO EMBALADO

6,23 kg/13,73 lb

### CARGA DE TRABAJO SEGURA

40 kg/88,18 lb

### MATERIAL DE FABRICACIÓN

acero

### COLOR

negro

### TAMAÑOS VESA

600 x 400 mm / 23,6" x 15,7" 500 x 500 mm / 19,7" x 19,7" 400 x 400 mm / 15,7" x 15,7" 400 x 300 mm / 15,7" x 11,8" 400 x 200 mm / 15,7" x 7,9" 300 x 300 mm / 11,8" x 11,8" 200 x 400 mm / 7,9" x 15,7" 200 x 200 mm / 7,9" x 7,9"

### ACCESORIOS INCLUIDOS

4 tornillos M4 de 25 mm 4 tornillos M5 de 25 mm 4 tornillos M6 de 25 mm 4 tornillos M8 de 25 mm

### GARANTÍA

Reparación en punto de servicio durante toda la vida útil del producto

### CONFORMIDAD NORMATIVA

REACH

### CÓDIGO DE PARTE PARA PEDIDOS

VFM-WA6X4 [SAP: 3951884]