



ТОТ САМЫЙ
МАГАЗИН

[Сетевые хранилища NAS D-Link DNS-1200-05:](#)

Инструкция пользователя

Выбрать

DNS-1200-05 Руководство по быстрой установке

Данное руководство по установке поможет подключить DNS-1200-05 к сети. За дополнительной информацией об использовании ShareCenter, пожалуйста, обратитесь к руководству пользователя на CD-диске из комплекта поставки или на сайт технической поддержки D-Link.

Шаги установки

1. Проверка комплекта поставки по списку ниже.
2. Обзор устройства
3. Установка устройства
4. Настройка с помощью мастера

1. Комплект поставки

- D-Link ShareCenter Pro 1200
- CD-диск с руководством пользователя и программным обеспечением
- Руководство по быстрой установке
- Шнур питания
- Ethernet-кабель 5 категории
- Ключ передней панели

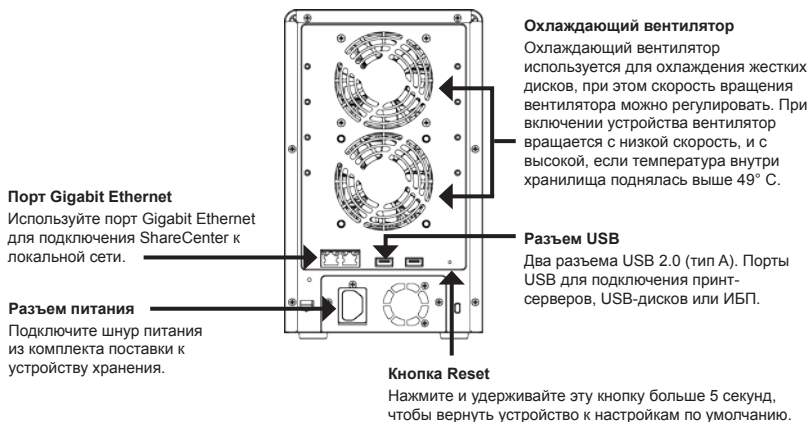
Примечание: Использование источника питания с другими характеристиками может повлечь выход из строя устройства ShareCenter и потерю гарантии.

Примечание: ShareCenter Pro 1200 должен обслуживаться специалистом или IT-администратором. ShareCenter Pro 1200 должен быть заперт с помощью ключа от передней панели. Только сертифицированный сотрудник может пользоваться ключом для устройства.

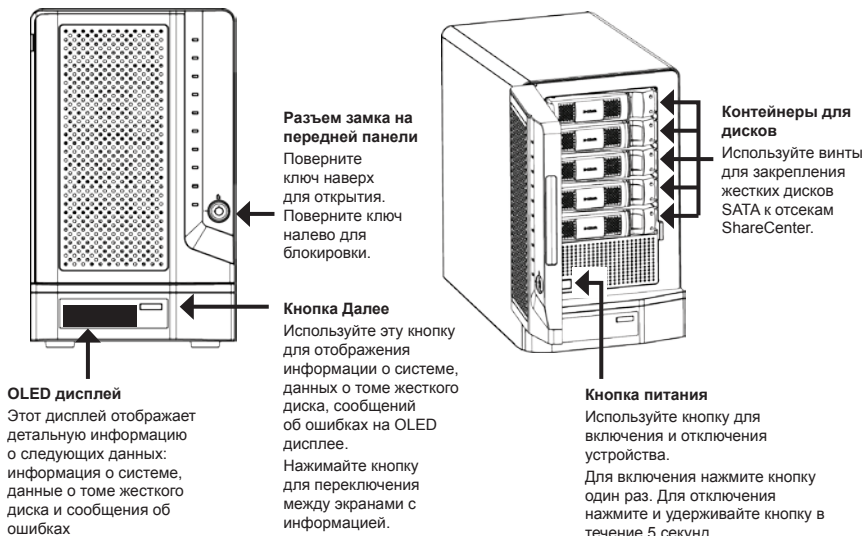
Если что-либо отсутствует в комплекте поставки, пожалуйста, обратитесь к продавцу.

2. Обзор устройства

Задняя панель



Передняя панель



Использование OLED-дисплея

ShareCenter имеет встроенный OLED-дисплей, который позволяет администратору легко получать информацию о ShareCenter. OLED-дисплей показывает информацию о системе, данные о томе жесткого диска и сообщения об ошибках. OLED-дисплей содержит 3 различных окна:


Информация о системе- Этот экран отображает следующую информацию:

- Имя хоста ShareCenter
- IP-адрес ShareCenter
- Информация о слотах для жестких дисков

Hard Drive Volume information- This screen shows the following information:

- The percentage of space used on the hard drives.

Сообщения об ошибках- Это окно отображает сообщения об ошибках при любом отказе системы.

Нажмите кнопку  один раз для переключения между различными окнами **Состояний**.

Состояние индикаторов

Для каждого контейнера жесткого диска есть 2 индикатора. Состояния индикаторов описаны ниже:

Индикатор контейнера жесткого диска	Цвет	Статус	Описание
Верхний индикатор	Синий	Статический	Диск получает питание и работает
Нижний индикатор	Зеленый	Мигающий	К диску получают доступ
	Красный	Статический	Ошибка диска или диск находится в автономном режиме

3. Установка устройства

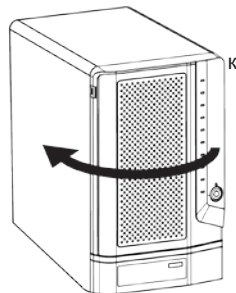
Следуйте инструкциям ниже по установке жесткого диска, подключению к сети и включению питания на ShareCenter. Откройте коробку с ShareCenter и извлеките из него содержимое. Следуйте инструкциям ниже по установке ShareCenter. Если устройство используется впервые или если установлен новый жесткий диск, то используйте утилиту Easy Search с установочного CD-диска и следуйте инструкциям по установке, настройке и форматированию нового диска.

Для установки ShareCenter в локальной сети следуйте шагам ниже:

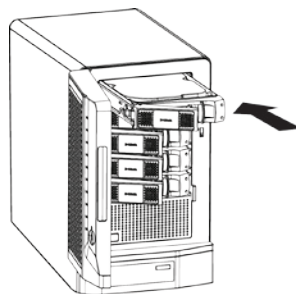
1. Поместите жесткий диск 3.5" SATA на контейнер и закрепите диск винтами к контейнеру. Есть четыре отверстия для закрепления винтов. Два отверстия отмечены красным кружком, и два других отверстия расположены на другой стороне контейнера.



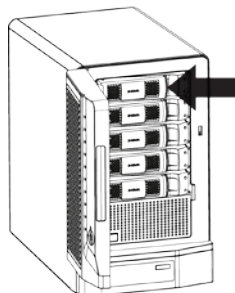
2. Откройте переднюю панель устройства для доступа отсекам.



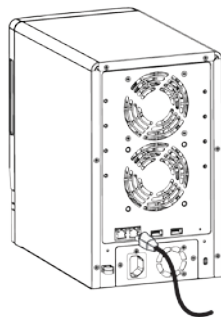
3. Разместите контейнер в отсек.



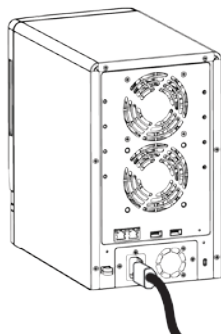
4. Нажмите зеленую кнопку, чтобы закрепить плату.



5. Подключите Ethernet-кабель к доступному порту Ethernet. Этот кабель должен подключить ShareCenter к локальной сети через маршрутизатор или коммутатор, или напрямую к компьютеру для настройки.



6. Подключите адаптер питания из комплекта поставки к розетке питания.



4. Настройка с помощью мастера

Утилита Easy Search

При первом подключении во время начальной загрузки ShareCenter ожидает назначения IP-адреса через DHCP. Если IP-адрес, назначенный DHCP, не будет получен, то по умолчанию будет назначен IP-адрес от 169.254.0.0 до 169.254.255.255. Для начала рекомендуется использовать утилиту D-Link Easy Search из комплекта поставки для получения доступа и настройки ShareCenter. Если необходимо изменить IP-адрес перед регистрацией или невозможно подключиться к IP-адресу ShareCenter, то можно использовать утилиту Easy Search для обнаружения местоположения устройства в сети и сделать необходимые изменения.

Сетевые устройства хранения Утилита Easy Search отображает любые обнаруженные устройства ShareCenter в сети.

Обновить Нажатие на кнопку 'Обновить' обновляет список устройств.

Настройка Нажмите "Настройка" для доступа к web-интерфейсу настроек ShareCenter.

LAN Настройте параметры LAN для ShareCenter здесь.

Применить Нажмите "Применить" для сохранения измененных настроек LAN.

Подключенные диски iSCSI Отображает доступные диски iSCSI в ShareCenter.

Подключиться Нажмите "Подключиться", чтобы подключиться к диску iSCSI.

Управление Нажмите "Управление" для редактирования информации.

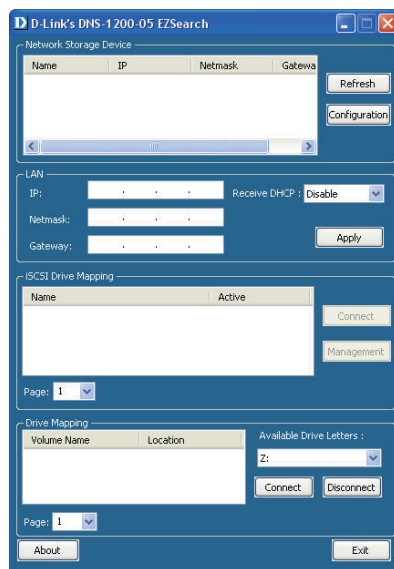
Подключение диска Тома, доступные для подключения, отображены здесь.

Доступный диск Выберите доступную букву жесткого диска. Нажмите «Подключить» для подключения выбранного тома.

Буквы Нажмите «Отключить» для отключения выбранного тома.

О программе Нажмите «О программе» для просмотра версии утилиты Easy Search.

Выход Нажмите Выход, чтобы закрыть утилиту.



Начало работы

Для запуска утилиты Easy Search поместите CD-диск ShareCenter CD в привод CD-ROM:

Нажмите Easy Search Utility.



Выберите ShareCenter и нажмите кнопку «Настройка». Это загрузит web-браузер компьютера по умолчанию и направит к IP-адресу устройства. Убедитесь, что браузер не настроен для использования прокси-сервера.

Примечание: Компьютер используется для доступа к web-интерфейсу настроек ShareCenter и должен быть в той же самой подсети что ShareCenter. Если в сети используется DHCP-сервер и компьютер получает настройки IP-адреса от DHCP-сервера, то ShareCenter будет автоматически находиться в той же самой подсети.



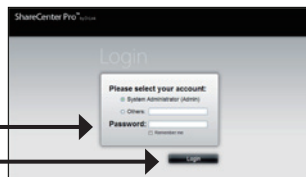
Появится экран регистрации:

Примечание: Компьютер используется для доступа к web-интерфейсу настроек ShareCenter и должен быть в той же самой подсети что ShareCenter. Если в сети используется DHCP-сервер и компьютер получает настройки IP-адреса от DHCP-сервера, то ShareCenter будет автоматически находиться в той же самой подсети.

Выберите **System Administrator** и оставьте поле с паролем пустым.



Нажмите **Login**.



Мастер системы

В ShareCenter имеется мастер системы, который позволяет быстро настроить некоторые основные параметры устройства. Нажмите иконку **Мастер системы** (🏠) в окне Домашней страницы для загрузки программы.

После запуска Мастера системы ShareCenter, экран приглашения расскажет о 5 шагах настроек мастером.

Нажмите **Next** для продолжения.



В этом окне можно настроить параметры LAN 1.



Нажмите **Next** для продолжения.



В этом окне можно настроить параметры LAN 2.

Нажмите **Next** для продолжения.

Введите имя хоста ShareCenter.

Введите первичный и вторичный адреса DNS-сервера в эти поля.

Используйте выпадающее меню для выбора интерфейса LAN.

Нажмите **Next** для продолжения.



В этом окне можно включить или отключить различные способы общего доступа к файлам.

Нажмите **Next** для продолжения.



Выберите тип конфигурации тома **Standard**, **JBOD**, **RAID 0**, **RAID1**, **RAID5** или **RAID 6**.

Отметьте соответствующий флажок, чтобы выбрать жесткий диск(и) в массив и запас.

Нажмите **Next** для продолжения.



Выберите включить или отключить функцию автовосстановления RAID 1, RAID 5 или RAID 6.

Отметьте радиокнопку **Enable** для шифрования томов. Введите пароль в поля **Password** и **Confirm Password**.

Отметьте флажком чекбокс **Auto Unlock** для автоматической блокировки тома при загрузке системы.

Отметьте флажком чекбокс **USB Key** для сохранения пароля на USB-диске.

Нажмите **Next** для продолжения.

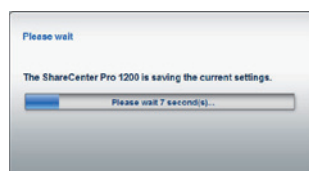
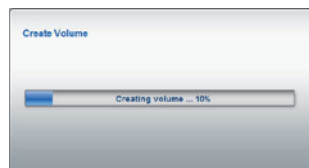
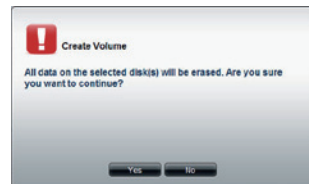
Это окно отображает информацию о сделанных настройках в мастере системы.

Нажмите **Apply** для продолжения.

Перед созданием тома появится предупреждающее сообщение.

Том создается. Строка статуса отображает процент завершения в реальном времени.

ShareCenter сохраняет настройки. После сохранения настроек появится окно с домашней страницей.



Подключение диска

Можно использовать утилиту D-Link Easy Search Utility для подключения дисков к компьютеру. Разместите CD-диск ShareCenter CD-ROM привод.

Нажмите на Easy Search Utility.



Утилита Easy Search загрузится и обнаружит любые устройства ShareCenter в локальной сети.

Если ShareCenter, с которым Вы работаете, не обнаруживается в списке устройств, то нажмите **Refresh (Обновить)**.

Выделите доступный ShareCenter.

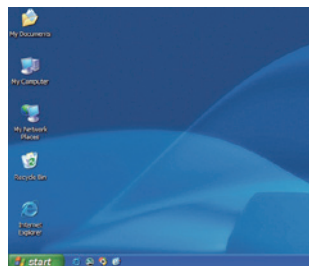


Доступные тома будут отображены под подключенными дисками. Выделите том, необходимый для подключения.

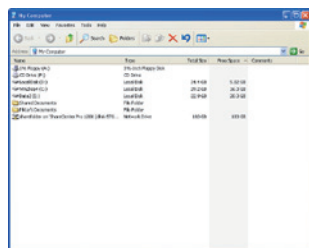
Выберите доступную букву диска из выпадающего меню и нажмите **Connect (Подключить)**.

После подключения подключенный диск(и) появятся в Моей компьютере.

Дважды нажмите на иконку Мой компьютер на рабочем столе.



Дважды нажмите на подключенный диск для доступа к файлам и папкам.



Обратите внимание!



[Жесткие диски](#)



[Флешки](#)