



HP Sales Central

Ordinateur portable HP EliteBook x360 1040 G8 (336F4EA)

Actif à partir du 12/02/2021

Aperçu



Optimisé pour la mobilité et concentré en puissance

L'élégant, fin et léger HP EliteBook x360 1040 s'adapte à votre style. Un processeur performant, des connexions sans fil et une sécurité renforcée vous aident à sécuriser la liaison avec vos collaborateurs et clients.

Prix Liste

2 459 00 €

L'innovation qui s'adapte à vous

Une expérience informatique personnalisée qui s'adapte à votre style de travail. Laissez-vous séduire par les magnifiques graphismes avec un rapport d'écran à corps de 89 pour cent de l'ordinateur fin, ultra-léger et polyvalent HP EliteBook x360 1040.

Renforce l'esprit d'équipe

Laissez votre entreprise évoluer grâce à des connexions puissantes et des outils de collaboration performants. Une connectivité WiFi 6^{5,6} de l'ordre du gigabit, une autonomie prolongée, ainsi que de nouvelles fonctionnalités audio et vidéo permettent de donner vie à vos réunions virtuelles.

Protection de sécurité multicouche

HP Wolf Security for Business crée une défense renforcée par le matériel, toujours vigilante et toujours résiliente. Du BIOS au navigateur, en passant par le système d'exploitation, ces solutions en constante évolution aident à protéger votre ordinateur des menaces actuelles⁴.

Caractéristiques

Système d'exploitation

Windows 10 Professionnel¹

Famille de processeurs

processeur Intel® Core™ i7 de 11e génération

Processeur

Processeur Intel® Core™ i7-1165G7 (jusqu'à 4,7 GHz avec la technologie Intel® Turbo Boost, mémoire cache L3 12 Mo, 4 cœurs)^{6,7}

Fonctions d'administration

HP Driver Packs; HP System Software Manager (SSM); HP BIOS Config Utility (BCU); HP Client Catalog; HP Manageability Integration Kit 4e génération

Spécifications relatives à l'impact sur le développement durable

Faible teneur en halogène; Certifié TCO 8.0

Gestion de la sécurité

Module Absolute Persistence ; HP DriveLock et HP Automatic DriveLock ; HP Secure Erase ; Authentification à la mise sous tension ; Authentification préalable au démarrage ; Puce de sécurité TPM 2.0 intégrée livrée avec Windows 10 (certifiée critères communs EAL4+) ; HP Sure Click ; HP Sure Sense ; Support pour cadenas de

châssis et dispositifs avec câble de verrouillage ; HP Sure Start 6e génération ; HP Sure Admin ; HP BIOSphere de 6e génération ; HP Sure Run 4e génération ; HP Sure Recover de 4e génération ; Compatible PC sécurisé

Mémoire

16 Go de mémoire RAM LPDDR4x-4266 MHz (intégrée)

Configuration de la mémoire (logements et dimension)

intégré

Mémoire interne

Disque SSD NVMe™ PCIe® 512 Go

Lecteur optique

Non inclus

Ecran

Écran Full HD de 35,6 cm (14 pouces) de diagonale (1920 x 1080), IPS, antireflet, 1 000 nits, 72 % NTSC, écran de confidentialité intégré HP Sure View

Taille de l'écran (diagonale)

35,6 cm (14 pouces)

Graphiques

Intégré

Carte graphique (intégrée)

Carte graphique Intel® Iris® Xe

Ports

2 ports Thunderbolt™ 4, Type-C® USB4™, vitesse de signalisation de 40 Gbit/s; 2 ports USB Type-A SuperSpeed, vitesse de signalisation de 5 Gbit/s; 1 prise combinée casque/microphone; 1 port HDMI 2.0

(Câble HDMI vendu séparément.)

3

Fonctions audio

Audio par Bang & Olufsen, 4 haut-parleurs stéréo Premium, 2 microphones multidirectionnels orientés vers l'utilisateur et deux microphones tournés vers le monde

Périphérique de pointage

Clickpad avec prise en charge des gestes multipoints

Clavier

Clavier HP Premium – clavier rétroéclairé étanche

Sans fil

Carte Intel® AX201 Wi-Fi 6 (2x2) et Bluetooth® 5, non vPro®

Alimentation

Adaptateur USB Type-C™ 65 W

Type de batterie

Batterie Li-ion polymère HP longue durée 4 cellules, 54 Wh

Dimensions minimales (L x P x H)

31,93 x 20,26 x 1,66 cm

Poids

À partir de 1,32 kg

Numéro UPC

195908215103

Dimensions de l'emballage (L x P x H)

6,9 x 48,3 x 30,5 cm

Logiciels fournis

HP Connection Optimizer; HP Image Assistant; HP Hotkey Support; Logiciel de réduction des bruits environnants HP Noise Cancellation; Interface UEFI de diagnostic matériel PC HP; HP Support Assistant; Acheter Office (vendu séparément); HP Power Manager; myHP; HP Privacy Settings; HSA Fusion pour le commerce; HSA Telemetry pour le commerce; Touchpoint Customizer pour le commerce; HP Notifications; HP QuickDrop; Pilote de bouton sans fil HP; Tile™^{19, 20, 42} 1

Garantie

Cette offre limitée de garantie et de service valable 3 ans (3-3-0) couvre les pièces et la main-d'œuvre pendant 3 ans. Les conditions générales varient selon le pays. Certaines restrictions et exclusions

Aperçu

- 1 L'appareil est fourni avec Windows 10 et une mise à niveau gratuite vers Windows 11 ou il peut être préchargé avec Windows 11. Le délai de mise à niveau peut varier selon le périphérique. Les fonctionnalités et la disponibilité de l'application peuvent varier selon les régions. Certaines fonctionnalités nécessitent un matériel spécifique (voir les spécifications de Windows 11).
- 2 La technologie multicœur est conçue pour améliorer les performances de certains produits logiciels. Les applications logicielles et les clients ne bénéficient pas nécessairement tous de cette technologie. Les performances et la fréquence du processeur varient en fonction de la charge de travail applicative et de vos configurations matérielle et logicielle. Le système de numérotation, de désignation de marque et/ou de dénomination d'Intel ne correspond pas à des performances plus élevées.
- 3 Le filtre de confidentialité intégré HP Sure View Reflect est conçu pour fonctionner en mode paysage.
- 4 HP Wolf Security for Business nécessite Windows 10 et version ultérieure, inclut diverses fonctionnalités de sécurité HP et est disponible sur les produits HP Pro, HP Elite, les stations de travail et les systèmes de points de vente au détail HP. Voir les détails du produit pour les fonctionnalités de sécurité incluses et la configuration requise du système d'exploitation.
- 5 Point d'accès sans fil et service Internet requis et vendus séparément. Disponibilité limitée des points d'accès sans fil publics. Le Wi-Fi 6 est rétrocompatible avec les spécifications précédentes de 802.11. Les spécifications du Wi-Fi 6 (802.11ax) sont temporaires et non définitives. Si les spécifications définitives diffèrent de ces spécifications temporaires, la capacité de l'ordinateur portable à communiquer avec d'autres appareils 802.11ax peut s'en trouver affectée.
- 6 Le Wi-Fi® prenant en charge des vitesses de l'ordre du gigabit n'est disponible qu'avec le Wi-Fi 6 (802.11ax) lors du transfert de fichiers entre deux périphériques connectés au même routeur. Nécessite un routeur sans fil vendu séparément et prenant en charge les canaux 160 MHz.
- 7 Point d'accès sans fil et service Internet requis et vendus séparément. La disponibilité des points d'accès sans fil publics peut être limitée. Le Wi-Fi 6 est rétrocompatible avec les spécifications précédentes de 802.11. Les spécifications du Wi-Fi 6 (802.11ax) sont temporaires et non définitives. Si les spécifications définitives diffèrent de ces spécifications temporaires, la capacité de l'ordinateur à communiquer avec d'autres appareils 802.11ax peut s'en trouver affectée. Le Wi-Fi® prenant en charge des vitesses de l'ordre du gigabit n'est disponible qu'avec le Wi-Fi 6 (802.11ax) lors du transfert de fichiers entre deux appareils connectés au même routeur. Nécessite un routeur sans fil vendu séparément et prenant en charge les canaux 160 MHz.

Caractéristiques

- 1 Certaines éditions ou versions de Windows ne prennent pas en charge toutes les fonctionnalités. Pour profiter pleinement des fonctionnalités de Windows, les systèmes peuvent nécessiter une mise à niveau et/ou l'achat de matériel, pilotes et logiciels séparés, ou encore une mise à jour du BIOS. Windows est automatiquement mis à jour et activé. Internet haute vitesse et compte Microsoft requis. Des frais de FAI et des dépenses supplémentaires peuvent s'appliquer pour les mises à jour. Consultez le site <http://www.windows.com>.
- 6 La technologie multicœur est conçue pour améliorer les performances de certains logiciels. Les applications logicielles et les clients ne bénéficient pas nécessairement de cette technologie. Les performances et la fréquence d'horloge varient en fonction de la charge de travail applicative et de votre configuration matérielle et logicielle. Le système de numérotation, de désignation de marque et/ou de dénomination d'Intel ne correspond pas à des performances plus élevées.
- 7 Les performances de la technologie Intel® Turbo Boost varient selon le matériel, les logiciels et la configuration générale du système. Pour en savoir plus, consultez le site <http://www.intel.com/technology/turboboost/>.
- 19 HP Connection Optimizer nécessite Windows 10.
- 20 HP Support Assistant exige Windows et un accès à Internet.
- 35 Les services HP Care Pack sont vendus séparément. Les temps de réponse et les niveaux de service HP Care Packs peuvent varier en fonction de votre zone géographique. Le service prend effet à la date d'achat du matériel. Soumis à certaines restrictions et limitations. Pour en savoir plus, consultez le site www.hp.com/go/cpc. Les services HP sont régis par les conditions générales HP applicables du prestataire de service ou indiquées au client au moment de l'achat. La législation locale en vigueur peut octroyer des droits légaux supplémentaires au client. Ces droits ne sont en aucune façon affectés par les conditions générales de HP, ni par la garantie limitée HP fournie avec votre produit HP.
- 42 Certaines fonctionnalités nécessitent un abonnement (en option) à Tile Premium. L'application Tile pour Windows 10 est téléchargeable sur Windows Store. L'application mobile est téléchargeable sur l'App Store et Google Play. Nécessite iOS 11 et version ultérieure, ou Android 6.0 et version ultérieure. Pour en savoir plus, consultez <https://support.thetileapp.com/hc/en-us/articles/200424778>. Tile fonctionne tant que l'ordinateur est alimenté par batterie.

Actifs

Certification (1)

CE Declaration Notebook EliteBook 745-G6 Series mt45 Mobile Thin Client Series HSN-I31C

Notebook EliteBook 745-G6 Series mt45 Mobile Thin Client Series

Fiche technique (1)

HP EliteBook x360 1040 G8 Notebook PC

HP EliteBook x360 1040 G8 Notebook PC Data sheet

Livre blanc technique (1)

MIL-STD-810 Testing for HP Business PCs

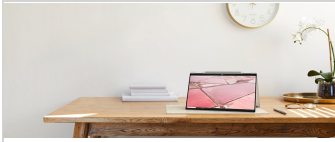
Feb 2022 version of the whitepaper; most HP Business Notebooks & Desktop PCs, Z/Workstations and Retail Systems undergo MIL-STD-810 test procedures as a way to demonstrate product quality & reliability. Conditions/specs outlined in the MIL-STD-810 test methods are not covered under the HP Limited Warranty.

Spécifications rapides (1)

HP EliteBook x360 1040 G8 Notebook PC

HP EliteBook x360 1040 G8 Notebook PC Quickspecs

Images - Banner (1)



**HP EliteBook x360
1030/1040 G8 - etail
and lifestyle image**

1464x 600 (jpg)

Images - Produit (30)



Orienté au centre

54x 41 (jpg) 54x 41 (png)
 96x 72 (jpg) 96x 72 (png)
 99x 74 (png) 153x 115 (png)
 180x 135 (png) 240x 180 (jpg)
 240x 180 (png) 247x 185 (png)
 257x 193 (png) 320x 240 (jpg)
 320x 240 (png) 474x 356 (png)
 513x 385 (png) 573x 430 (png)
 1659x 1246 (png) 3031x 1901 (png)



Orienté au centre

54x 41 (jpg) 54x 41 (png)
 96x 72 (jpg) 96x 72 (png)
 99x 74 (png) 153x 115 (png)
 180x 135 (png) 240x 180 (jpg)
 240x 180 (png) 247x 185 (png)
 257x 193 (png) 320x 240 (jpg)
 320x 240 (png) 474x 356 (png)
 513x 385 (png) 573x 430 (png)
 1659x 1246 (png) 3031x 1901 (png)



Orienté au centre

100x 70 (jpg) 170x 190 (jpg)
 400x 400 (jpg) 400x 400 (png)
 800x 600 (png) 1500x 1364 (jpg)
 3084x 1992 (jpg)



Orienté au centre

100x 70 (jpg) 170x 190 (jpg)
 400x 400 (jpg) 400x 400 (png)
 800x 600 (png) 1500x 1364 (jpg)
 3084x 1992 (jpg)



Orienté à gauche

54x 41 (jpg) 54x 41 (png)
 96x 72 (jpg) 96x 72 (png)
 99x 74 (png) 153x 115 (png)
 180x 135 (png) 240x 180 (jpg)
 240x 180 (png) 247x 185 (png)
 257x 193 (png) 320x 240 (jpg)
 320x 240 (png) 474x 356 (png)
 513x 385 (png) 573x 430 (png)
 1659x 1246 (png) 3054x 1863 (png)



Orienté à gauche

54x 41 (jpg) 54x 41 (png)
 96x 72 (jpg) 96x 72 (png)
 99x 74 (png) 153x 115 (png)
 180x 135 (png) 240x 180 (jpg)
 240x 180 (png) 247x 185 (png)
 257x 193 (png) 320x 240 (jpg)
 320x 240 (png) 474x 356 (png)
 513x 385 (png) 573x 430 (png)
 1659x 1246 (png) 3054x 1863 (png)



Orienté à gauche

100x 70 (jpg) 170x 190 (jpg)
 400x 400 (jpg) 400x 400 (png)
 800x 600 (png) 1500x 1377 (jpg)
 3056x 1955 (jpg)



Orienté à gauche

100x 70 (jpg) 170x 190 (jpg)
 400x 400 (jpg) 400x 400 (png)
 800x 600 (png) 1500x 1377 (jpg)
 3056x 1955 (jpg)



Orienté à droite

54x 41 (jpg) 54x 41 (png)
 96x 72 (jpg) 96x 72 (png)
 99x 74 (png) 153x 115 (png)
 180x 135 (png) 240x 180 (jpg)
 240x 180 (png) 247x 185 (png)
 257x 193 (png) 320x 240 (jpg)
 320x 240 (png) 474x 356 (png)
 513x 385 (png) 573x 430 (png)
 1659x 1246 (png) 3060x 1864 (png)



Orienté à droite

54x 41 (jpg) 54x 41 (png)
 96x 72 (jpg) 96x 72 (png)
 99x 74 (png) 153x 115 (png)
 180x 135 (png) 240x 180 (jpg)
 240x 180 (png) 247x 185 (png)
 257x 193 (png) 320x 240 (jpg)
 320x 240 (png) 474x 356 (png)
 513x 385 (png) 573x 430 (png)
 1659x 1246 (png) 3060x 1864 (png)



Orienté à droite

100x 70 (jpg) 170x 190 (jpg)
 400x 400 (jpg) 400x 400 (png)
 800x 600 (png) 1500x 1377 (jpg)
 3056x 1955 (jpg)



Orienté à droite

100x 70 (jpg) 170x 190 (jpg)
 400x 400 (jpg) 400x 400 (png)
 800x 600 (png) 1500x 1377 (jpg)
 3056x 1956 (jpg)



Profil gauche fermé

54x 41 (jpg) 54x 41 (png)
 96x 72 (jpg) 96x 72 (png)
 99x 74 (png) 153x 115 (png)
 180x 135 (png) 240x 180 (jpg)
 240x 180 (png) 247x 185 (png)
 257x 193 (png) 320x 240 (jpg)
 320x 240 (png) 3045x 273 (png)
 474x 356 (png) 513x 385 (png)
 573x 430 (png) 1659x 1246 (png)



Profil gauche fermé

100x 70 (jpg) 170x 190 (jpg)
 3046x 311 (jpg) 400x 400 (jpg)
 400x 400 (png) 800x 600 (png)
 1500x 1380 (jpg)



Orienté arrière gauche

54x 41 (jpg) 54x 41 (png)
 96x 72 (jpg) 96x 72 (png)
 99x 74 (png) 153x 115 (png)
 180x 135 (png) 240x 180 (jpg)
 240x 180 (png) 247x 185 (png)
 257x 193 (png) 320x 240 (jpg)
 320x 240 (png) 474x 356 (png)
 513x 385 (png) 573x 430 (png)
 1659x 1246 (png) 3032x 1853 (png)



Orienté arrière gauche

100x 70 (jpg) 170x 190 (jpg)
 400x 400 (jpg) 400x 400 (png)
 800x 600 (png) 1500x 1381 (jpg)
 3046x 1946 (jpg)



Écran orienté à droite au centre

54x 41 (jpg) 54x 41 (png)
 96x 72 (jpg) 96x 72 (png)
 99x 74 (png) 153x 115 (png)
 180x 135 (png) 240x 180 (jpg)
 240x 180 (png) 247x 185 (png)
 257x 193 (png) 320x 240 (jpg)
 320x 240 (png) 474x 356 (png)
 513x 385 (png) 573x 430 (png)
 1659x 1246 (png) 3042x 1707 (png)



Écran orienté à droite au centre

54x 41 (jpg) 54x 41 (png)
 96x 72 (jpg) 96x 72 (png)
 99x 74 (png) 153x 115 (png)
 180x 135 (png) 240x 180 (jpg)
 240x 180 (png) 247x 185 (png)
 257x 193 (png) 320x 240 (jpg)
 320x 240 (png) 474x 356 (png)
 513x 385 (png) 573x 430 (png)
 1659x 1246 (png) 3042x 1707 (png)



Écran orienté à droite au centre

100x 70 (jpg) 170x 190 (jpg)
400x 400 (jpg) 400x 400 (png)
800x 600 (png) 1500x 1356 (jpg)
3101x 1758 (jpg)



Écran orienté à droite au centre

100x 70 (jpg) 170x 190 (jpg)
400x 400 (jpg) 400x 400 (png)
800x 600 (png) 1500x 1356 (jpg)
3101x 1758 (jpg)



Profil droit fermé

54x 41 (jpg) 54x 41 (png)
96x 72 (jpg) 96x 72 (png)
99x 74 (png) 153x 115 (png)
180x 135 (png) 240x 180 (jpg)
240x 180 (png) 247x 185 (png)
257x 193 (png) 320x 240 (jpg)
320x 240 (png) 3048x 274 (png)
474x 356 (png) 513x 385 (png)
573x 430 (png) 1659x 1246 (png)



Profil droit fermé

100x 70 (jpg) 170x 190 (jpg)
3046x 309 (jpg) 400x 400 (jpg)
400x 400 (png) 800x 600 (png)
1500x 1380 (jpg)



Orienté arrière droite

54x 41 (jpg) 54x 41 (png)
96x 72 (jpg) 96x 72 (png)
99x 74 (png) 153x 115 (png)
180x 135 (png) 240x 180 (jpg)
240x 180 (png) 247x 185 (png)
257x 193 (png) 320x 240 (jpg)
320x 240 (png) 474x 356 (png)
513x 385 (png) 573x 430 (png)
1659x 1246 (png) 3037x 1746 (png)



Orienté arrière droite

54x 41 (jpg) 54x 41 (png)
96x 72 (jpg) 96x 72 (png)
99x 74 (png) 153x 115 (png)
180x 135 (png) 240x 180 (jpg)
240x 180 (png) 247x 185 (png)
257x 193 (png) 320x 240 (jpg)
320x 240 (png) 474x 356 (png)
513x 385 (png) 573x 430 (png)
1659x 1246 (png) 3037x 1746 (png)



Orienté arrière droite

100x 70 (jpg) 170x 190 (jpg)
 400x 400 (jpg) 400x 400 (png)
 800x 600 (png) 1500x 1363 (jpg)
 3087x 1813 (jpg)



Orienté arrière droite

100x 70 (jpg) 170x 190 (jpg)
 400x 400 (jpg) 400x 400 (png)
 800x 600 (png) 1500x 1363 (jpg)
 3087x 1815 (jpg)



Vue de dessus fermé

54x 41 (jpg) 54x 41 (png)
 96x 72 (jpg) 96x 72 (png)
 99x 74 (png) 153x 115 (png)
 180x 135 (png) 240x 180 (jpg)
 240x 180 (png) 247x 185 (png)
 257x 193 (png) 320x 240 (jpg)
 320x 240 (png) 474x 356 (png)
 513x 385 (png) 573x 430 (png)
 1659x 1246 (png) 3046x 2417 (png)



Vue de dessus fermé

54x 41 (jpg) 54x 41 (png)
 96x 72 (jpg) 96x 72 (png)
 99x 74 (png) 153x 115 (png)
 180x 135 (png) 240x 180 (jpg)
 240x 180 (png) 247x 185 (png)
 257x 193 (png) 320x 240 (jpg)
 320x 240 (png) 474x 356 (png)
 513x 385 (png) 573x 430 (png)
 1659x 1246 (png) 3046x 2417 (png)



Vue de dessus fermé

100x 70 (jpg) 170x 190 (jpg)
 400x 400 (jpg) 400x 400 (png)
 800x 600 (png) 1500x 1376 (jpg)
 3058x 2465 (jpg)



Vue de dessus fermé

100x 70 (jpg) 170x 190 (jpg)
 400x 400 (jpg) 400x 400 (png)
 800x 600 (png) 1500x 1376 (jpg)
 3058x 2465 (jpg)



HP Elite Dragonfly G2



HP EliteBook x360
1030/1040 G8 - etail and
lifestyle image



HP EliteBook x360
1030/1040 G8 - etail and
lifestyle image



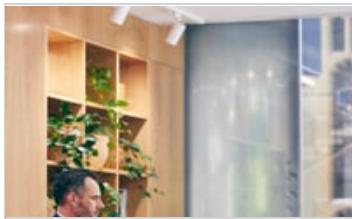
HP EliteBook x360
1030/1040 G8 - etail and
lifestyle image



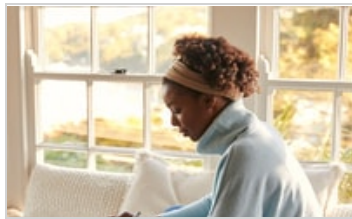
HP EliteBook x360
1030/1040 G8 - etail and
lifestyle image



HP EliteBook x360
1030/1040 G8 - etail and
lifestyle image



HP EliteBook x360
1030/1040 G8 - etail and
lifestyle image



HP EliteBook x360
1030/1040 G8 - etail and
lifestyle image



HP EliteBook x360
1030/1040 G8 - etail and
lifestyle image



HP EliteBook x360
1030/1040 G8 - etail and
lifestyle image



HP EliteBook x360
1030/1040 G8 - etail and
lifestyle image



HP EliteBook x360
1030/1040 G8 - etail and
lifestyle image



HP EliteBook x360
1030/1040 G8 - etail and
lifestyle image



Woman works on an HP
notebook during a meeting

Vidéos (14)

BPS Marketing/Product Sizzle 2017

HP Computing with the Environment in Mind (Channel Partner version)

BPS Marketing/Product Sizzle 2017 - French

HP Client Security

HP Sure View - In Plane Sight (:15 Intel Compliant)

HP Sure View - In Plane Sight (:30 Intel Compliant)

HP Sure View - In Plane Sight (:30 Intel Compliant) - EMEA UK

HP Sure View - In Plane Sight (:30 Intel Compliant) - French

Security Solutions: Endpoint Security Controller (23sec Vignette)

Security Solutions: Multi-Factor Authenticate (25sec Vignette)

Security Solutions: Sure Recover (22sec Vignette)

Security Solutions: Sure Run (18sec Vignette)

Security Solutions: Sure Start (23sec Vignette)

Security Solutions: Sure View (18sec Vignette)

Accessoires

Principaux accessoires HP recommandés

Batteries/Chargeurs/Adaptateurs

Sacs et sacoches

Amarrage et
duplicateurs de port

Amarrage et
duplicateurs de port



1P3K6AA

Adaptateur secteur USB-C
LC HP 65 W



6KD04AA

Sacoche ultra-plate à
ouverture par le haut HP
Executive 14,1 po



3AQ21AA

Module audio de station
d'accueil HP Thunderbolt



6HP48AA

Station d'accueil HP
Thunderbolt 120 W avec
adaptateur HDMI

Amarrage et
duplicateurs de port

Claviers/souris et
périphériques de saisie



2UK37AA

Station d'accueil HP
Thunderbolt 120 W G2



3M165AA

Souris et clavier sans fil
rechargeables HP 950MK

Batteries/Chargeurs/Adaptateurs

HP Recommande

Actif	Meilleur	Adaptateur secteur USB-C LC HP 65 W	1P3K6AA
Actif	Mieux	Adaptateur de voyage HP USB-C 65 W	X7W50AA
Actif	Mieux	Adaptateur secteur HP 65 W USB-C	1HE08AA

Adaptateurs secteur

Actif	Adaptateur secteur de voyage ultraplat HP USB-C 65 W	3PN48AA
Actif	Adaptateur secteur USB-C LC HP 65 W	1P3K6AA
Actif	Adaptateur de voyage HP USB-C 65 W	X7W50AA

Adaptateurs d'alimentation

Actif	Adaptateur HP Pavilion USB-C vers HDMI 2.0	2PC54AA
Actif	Adaptateur secteur HP 65 W USB-C	1HE08AA

Câbles/Kits de câble/Adaptateurs de câble

Adaptateurs de câble

Actif	Adaptateur HP USB type C vers HDMI 2.0	1WC36AA
Actif	Adaptateur HP USB Type-C vers RJ45	V8Y76AA
Actif	Adaptateur HP USB-C vers DP	N9K78AA
Actif	Adaptateur HP USB-C vers RJ45	V7W66AA
Actif	Adaptateur HP USB-C vers USB 3.0	N2Z63AA
Actif	Câble combiné de station d'accueil HP Thunderbolt G2	3XB96AA
Actif	Câble HP Thunderbolt 120 W G2	3XB94AA
Actif	Concentrateur HP USB-C vers USB-A	Z6A00AA

Housses de transport et Sacs et sacoches

HP Recommande

Actif	Meilleur	Sacoche ultra-plate à ouverture par le haut HP Executive 14,1 po	6KD04AA
Actif	Mieux	Sacoche pour ordinateur portable HP Renew Business 14,1 pouces	3E5F9AA
Actif	Bien	Housse de protection pour ordinateur portable HP Renew Business 14,1 pouces	3E2U7AA

Sacs à dos

Actif	HP Prelude Pro 15.6-inch Recycled Backpack	1X644A6
Actif	HP Renew Business 17.3-inch Laptop Backpack	3E2U5ET
Actif	Sac à dos HP Executive 15,6 po	6KD07AA
Actif	Sac à dos HP Prelude 15,6	1E7D6AA
Actif	Sac à dos HP Prelude 15,6 pouces	2Z8P3AA
Actif	Sac à dos HP Prelude Pro Recycled 15,6 pouces	1X644AA
Actif	Sac à dos pour ordinateur portable HP Renew Business 17,3 pouces	3E2U5A6
Actif	Sac à dos pour ordinateur portable HP Renew Business 17,3 pouces	3E2U5AA

Sacs et sacoches

Actif	HP Prelude - Ouverture par le haut 15,6 pouces	1E7D7AA
Actif	HP Prelude G2 - Ouverture par le haut 15,6 ((Vrac 20)	1E7D7A6
Actif	HP Renew Business 14.1-inch Laptop Bag	3E5F9ET
Actif	HP Renew Business 15.6-inch Laptop Bag	3E5F8ET
Actif	Sac à chargement par le haut HP Prelude Pro Recycle 15,6 (Vrac 12)	1X645A6
Actif	Sacoche à ouverture par le haut HP Executive 15,6 po	6KD06AA
Actif	Sacoche pour ordinateur portable HP Prelude 15,6 pouces	2Z8P4AA
Actif	Sacoche pour ordinateur portable HP Renew Business 14,1 pouces	3E5F9A6
Actif	Sacoche pour ordinateur portable HP Renew Business 15,6 pouces	3E5F8A6
Actif	Sacoche pour ordinateur portable HP Renew Business 15,6 pouces	3E5F8AA
Actif	Sacoche pour ordinateur portable HP Renew Business 17,3 pouces	3E2U6AA
Actif	Sacoche recyclée HP Prelude Pro 15,6 pouces à ouverture par le haut	1X645AA
Actif	Sacoche ultra-plate à ouverture par le haut HP Executive 14,1 po	6KD04AA
Actif	Sacoche pour ordinateur portable HP Renew Business 14,1 pouces	3E5F9AA

Housses de transport

Actif	Housse de protection pour ordinateur portable HP Renew 14	2E6U9AA
Actif	Housse de protection pour ordinateur portable HP Renew 14	2E6V0AA
Actif	HP Renew Business 14.1-inch Laptop Sleeve	3E2U7ET
Actif	Housse de protection pour ordinateur portable HP Renew Business 14,1 pouces	3E2U7AA

Amarrage et duplicateurs de port

HP Recommande

Actif	Meilleur	Module audio de station d'accueil HP Thunderbolt	3AQ21AA
Actif	Meilleur	Station d'accueil HP Thunderbolt 120 W avec adaptateur HDMI	6HP48AA
Actif	Meilleur	Station d'accueil HP Thunderbolt 120 W G2	2UK37AA

Accessoires pour station d'accueil

Actif	Module audio de station d'accueil HP Thunderbolt	3AQ21AA
-------	--	---------

Stations d'accueil

Version préliminaire	HP Thunderbolt Dock 120W G4	4J0A2AA
Version préliminaire	HP Thunderbolt Dock 280W G4 Dock w/Combo Cable	4J0G4AA
Actif	Mini Dock USB type C HP	1PM64AA
Actif	Station d'accueil HP Thunderbolt 120 W G2	2UK37ET
Actif	Station d'accueil HP Thunderbolt 120 W G2 avec audio	3YE87AA
Actif	Station d'accueil HP Thunderbolt G2 avec câble combiné	3TR87AA
Actif	Station d'accueil HP Thunderbolt G2 avec câble combiné	3TR87ET
Actif	Station d'accueil universelle HP USB-C/A G2	5TW13AA
Actif	Station d'accueil universelle HP USB-C/A G2	5TW13ET
Actif	Station d'accueil HP Thunderbolt 120 W avec adaptateur HDMI	6HP48AA
Actif	Station d'accueil HP Thunderbolt 120 W G2	2UK37AA

Duplicateurs de port

Actif	Adaptateur HP USB 3.0 vers Gigabit LAN	N7P47AA
-------	--	---------

Cartes graphiques

Adaptateurs/Connecteurs de cartes graphiques

Actif	Adaptateur HP HDMI vers VGA	H4F02AA
Actif	Adaptateur HP HDMI vers VGA	H4F02ET

Claviers/souris et périphériques de saisie

HP Recommande

Actif	Meilleur	Souris et clavier sans fil rechargeables HP 950MK	3M165AA
Actif	Mieux	Souris de voyage Bluetooth HP	6SP30AA

Kits clavier et souris sans fil

Actif	Ensemble clavier et souris sans fil HP 235	1Y4D0AA
Actif	Ensemble combiné clavier et souris filaires HP 225	286J4AA
Actif	Souris et clavier HP Wired Desktop 320MK	9SR36AA

Actif	Souris et clavier HP Wired Desktop 320MK	9SR36ET
Actif	Souris et clavier sans fil rechargeables HP 950MK	3M165AA
Claviers		
Actif	Clavier filaire HP 125	266C9AA
Actif	Clavier sans fil HP 975 double mode	3Z726AA
Actif	Clavier sans fil HP Premium	Z9N41AA
Actif	Clavier sans fil HP Premium	Z9N41AT
Souris		
Actif	HP 125 Wired Mouse	266C9ET
Actif	Souris de voyage USB	G1K28AA
Actif	Souris de voyage USB	G1K28ET
Actif	Souris filaire HP 125	265A9AA
Actif	Souris HP Comfort Grip sans fil	H2L63AA
Actif	Souris HP Wired Desktop 320M	9VA80AA
Actif	Souris HP Wired Desktop 320M	9VA80ET
Actif	Souris sans fil Premium HP	1JR31AA
Actif	Souris de voyage Bluetooth HP	6SP30AA
Périphériques de pointage		
Actif	Stylet actif rechargeable HP G3	6SG43AA

Lecteurs et dispositif de stockage PC

Lecteurs DVD PC

Actif	Graveur DVD-RW externe USB HP	Y3T76AA
Actif	Lecteur DVDRW externe USB HP	F2B56AA
Actif	Lecteur DVDRW externe USB HP	F2B56ET

SSD PC

Actif	Disque dur électronique HP 256 Go 3x4 NVMe M2	1D0H6AA
Actif	Disque dur électronique HP 512 Go 3x4 NVMe M2	1D0H7AA

Sécurité et protection

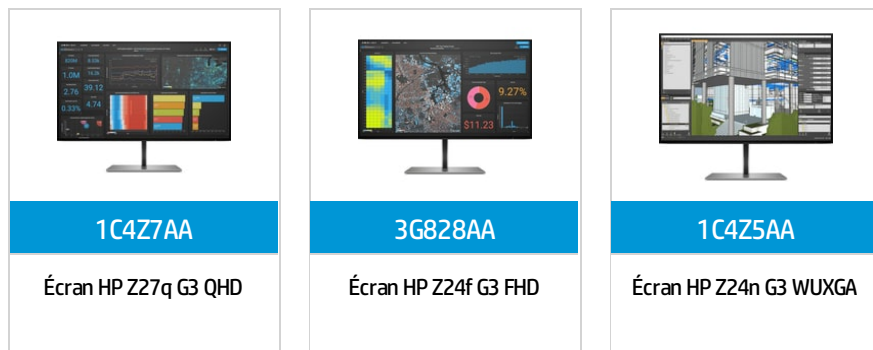
Verrous PC

Actif	Câble de sécurité HP avec clé	6UW42AA
Actif	Câble de verrouillage à clé HP Nano	1AJ39AA
Actif	Câble de verrouillage à clé HP Nano Master	1AJ40AA

Filtre de confidentialité

Actif	Filtre de confidentialité HP 14 pouces	J6E65AA
-------	--	---------

Principaux écrans HP recommandés



Écrans professionnels

HP Recommande

Actif	Meilleur	Écran HP Z27q G3 QHD	1C4Z7AA
Actif	Mieux	Écran HP Z24f G3 FHD	3G828AA
Actif	Bien	Écran HP Z24n G3 WUXGA	1C4Z5AA

Moniteurs LCD Business

Actif	Écran HP P204v 19,5 po	5RD66AS
Actif	Écran HP P204v 19,5 po	5RD66AT

Série E

Actif	Écran de conférence FHD HP E24mv G4	169L0AA
Actif	Écran de conférence FHD HP E24mv G4	169L0AT
Actif	Écran de conférence HP E34m G4 WQHD Incurvé Port USB-C	40Z26AA
Actif	Écran de conférence HP E34m G4 WQHD Incurvé Port USB-C	40Z26AS
Actif	Écran de conférence HP E34m G4 WQHD Incurvé Port USB-C	40Z26AT
Actif	Écran de conférence HP E34m G4 WQHD Incurvé Port USB-C	40Z26E9
Actif	Écran de conférence QHD HP E27m G4 USB-C	40Z29AA
Actif	Écran de conférence QHD HP E27m G4 USB-C	40Z29AS
Actif	Écran de conférence QHD HP E27m G4 USB-C	40Z29AT
Actif	Écran de conférence QHD HP E27m G4 USB-C	40Z29E9
Actif	Écran de conférence USB-C FHD HP E24m G4	40Z32AA
Actif	Écran de conférence USB-C FHD HP E24m G4	40Z32AS
Actif	Écran de conférence USB-C FHD HP E24m G4	40Z32AT
Actif	Écran de conférence USB-C FHD HP E24m G4	40Z32E9
Actif	Écran HP E22 G4 FHD	9VH72AA
Actif	Écran HP E22 G4 FHD	9VH72AT
Actif	Écran HP E23 G4 FHD	9VF96AA
Actif	Écran HP E23 G4 FHD	9VF96AT
Actif	Écran HP E24 G4 FHD	9VF99AA

Actif	Écran HP E24 G4 FHD	9VF99AT
Actif	Écran HP E24i G4 WUXGA	9VJ40AA
Actif	Écran HP E24i G4 WUXGA	9VJ40AT
Actif	Écran HP E24q G4 QHD	9VG12AA
Actif	Écran HP E24q G4 QHD	9VG12AT
Actif	Écran HP E27 G4 FHD	9VG71AA
Actif	Écran HP E27 G4 FHD	9VG71AT
Actif	Écran HP E27q G4 QHD	9VG82AA
Actif	Écran HP E27q G4 QHD	9VG82AT
Actif	Écran station d'accueil USB-C HP E24d G4 FHD	6PA50AT
Actif	Écran station d'accueil USB-C HP E27d G4 QHD	6PA56AT
Actif	Écran tactile HP E24t G4 FHD	9VH85AA
Actif	Écran tactile HP E24t G4 FHD	9VH85AT
Actif	HP E24mv G4 FHD Conferencing Monitor	169L0E9

Série P

Actif	Écran FHD HP P22h G4	7UZ36AA
Actif	Écran FHD HP P22h G4	7UZ36AT
Actif	Écran FHD HP P24h G4	7VH44AA
Actif	Écran FHD HP P24h G4	7VH44AT
Actif	Écran FHD HP P27h G4	7VH95AA
Actif	Écran FHD HP P27h G4	7VH95AT
Actif	Écran FHD 22 pouces HP P22 G4	1A7E4AA
Actif	Écran FHD 22 pouces HP P22 G4	1A7E4AT
Actif	Écran FHD 24 pouces HP P24 G4	1A7E5AA
Actif	Écran FHD 24 pouces HP P24 G4	1A7E5AT
Actif	Écran Full HD HP P22va G4	453D2AT
Actif	Écran HP P22v G4	9TT53AA
Actif	Écran HP P22v G4	9TT53AT
Actif	Écran HP P24v G4	9TT78AA
Actif	Écran HP P24v G4	9TT78AT
Actif	Écran HP P27v G4	9TT20AA
Actif	Écran HP P27v G4	9TT20AT
Actif	Écran HP P19b G4	9TY83AA
Actif	Écran HP P19b G4	9TY83AT
Actif	Moniteur HP P24q G4 QHD avec réglage en hauteur	8MB10AA
Actif	Moniteur HP P24q G4 QHD avec réglage en hauteur	8MB10AT
Actif	Moniteur HP P27q G4 QHD avec réglage en hauteur	8MB11AA
Actif	Moniteur HP P27q G4 QHD avec réglage en hauteur	8MB11AT

Écrans Z

Actif	Écran HP Z24f G3 FHD	3G828AT
Actif	Écran HP Z24n G3 WUXGA	1C4Z5AT
Actif	Écran HP Z27k G3 4K USB-C	1B9T0AA
Actif	Écran HP Z27k G3 4K USB-C	1B9T0AT

Actif	Écran HP Z27q G3 QHD	1C4Z7AT
Actif	Écran incurvé WQHD HP Z34c G3	30A19AT
Actif	Écran incurvé WQHD HP Z34c G3	30A19E9
Actif	Écrans Incurvés HP Z40c G3 WUHD	3A6F7AA
Actif	Écrans Incurvés HP Z40c G3 WUHD	3A6F7AT
Actif	Écrans Incurvés HP Z40c G3 WUHD	3A6F7E9
Actif	HP Z34c G3 WQHD Curved Display	30A19AA
Actif	Écran HP Z27q G3 QHD	1C4Z7AA
Actif	Écran HP Z24f G3 FHD	3G828AA
Actif	Écran HP Z24n G3 WUXGA	1C4Z5AA

Services

Services HP Care Pack

HP Recommande

Actif	Support matériel HP avec intervention sur site dans un délai d'un jour ouvré et couverture Active Care pour ordinateur portable - 3 ans	U02KTE
Actif	Supp. mat. HP 3 ans pour ord. portable - Interv. JOS sur site	UB0E0E
Actif	Supp. mat. HP 3 ans Active Care pour ord. port. - Interv. JOS sur site avec couvert. déplacements	U17X7E

Services Care Pack Systèmes personnels (vente dans le commerce)

Actif	Assistance matérielle HP Active Care avec intervention sur site le JOS pour Notebooks - 4 ans	U17WZE
Actif	Assistance matérielle HP Active Care avec intervention sur site le JOS pour Notebooks - 5 ans	U17X0E
Actif	Supp. mat. 3 ans HP Active Care/Wolf Protect and Trace ord. port., interv sur site JOS (mod. 2021+)	U0405E
Actif	Supp. mat. 4 ans HP Active Care/Wolf Protect and Trace ord port, interv sur site JOS (modèles 2021+)	U0406E
Actif	Supp. mat. 5 ans HP Active Care/Wolf Protect and Trace ord port, interv sur site JOS (modèles 2021+)	U0407E
Actif	Supp. mat. HP 1 an post-garantie pour ord. portable - Enlèvement et retour	UB0G9PE
Actif	Supp. mat. HP 3 ans - Interv. JOS/Couv. déplac./Cons. supp. défaut./Prior Account+ 1000 places	UB3M1E
Actif	Supp. mat. HP 3 ans Active Care Ord. port. - Interv. sur site JOS/Cons. supp. défaut./Couv. dépl.	U22X3E
Actif	Supp. mat. HP 3 ans Active Care pour ord. port. - Interv. sur site JOS/Cons. supp. défaut.	U17X4E
Actif	Supp. mat. HP 3 ans pour ord. port. - Enlèvement et retour	UB0G6E
Actif	Supp. mat. HP 3 ans pour ord. port. - Enlèvement et retour sur site et conserv. supp. défaut.	UB0H3E
Actif	Supp. mat. HP 3 ans pour ord. port. - Interv. sur site JOS/Couv. déplac./Cons. supp. défaut.	UB0F7E
Actif	Supp. mat. HP 3 ans pour ord. port. - Intervention JOS sur site/Couv. déplacements	UB0F3E
Actif	Supp. mat. HP 4 ans - Interv. JOS/Couv. déplac./Cons. supp. défaut./Prior Account+ 1000 places	UB5D4E
Actif	Supp. mat. HP 4 ans Active Care Ord. port. - Interv. sur site JOS/Cons. supp. défaut./Couv. dépl.	U22X4E
Actif	Supp. mat. HP 4 ans Active Care pour ord. port. - Interv. JOS sur site avec couvert. déplacements	U17X8E
Actif	Supp. mat. HP 4 ans Active Care pour ord. port. - Interv. sur site JOS/Cons. supp. défaut.	U17X5E
Actif	Supp. mat. HP 4 ans pour ord. port. - Enlèvement et retour	UB0G7E
Actif	Supp. mat. HP 4 ans pour ord. port. - Enlèvement et retour sur site et conserv. supp. défaut.	UB0H4E
Actif	Supp. mat. HP 4 ans pour ord. port. - Interv. sur site JOS/Couv. déplac./Cons. supp. défaut.	UB0F8E
Actif	Supp. mat. HP 4 ans pour ord. port. - Intervention JOS avec couv. déplacements	UB0F4E

Actif	Supp. mat. HP 4 ans pour ord. port. - Retour atelier	UB0H7E
Actif	Supp. mat. HP 5 ans Active Care Ord. port. - Interv. sur site JOS/Cons. supp. défaut./Couv. dépl.	U22X5E
Actif	Supp. mat. HP 5 ans Active Care pour ord. port. - Interv. JOS sur site avec couvert. déplacements	U17X9E
Actif	Supp. mat. HP 5 ans Active Care pour ord. port. - Interv. sur site JOS/Cons. supp. défaut.	U17X6E
Actif	Supp. mat. HP 5 ans pour ord. port. - Enlèvement et retour	UB0G8E
Actif	Supp. mat. HP 5 ans pour ord. port. - Enlèvement et retour sur site et conserv. supp. défaut.	UB0H5E
Actif	Supp. mat. HP 5 ans pour ord. port. - Interv. sur site JOS/Couv. déplac./Cons. supp. défaut.	UB0F9E
Actif	Supp. mat. HP 5 ans pour ord. port. - Intervention JOS sur site/Couv. déplacements	UB0F5E
Actif	Supp. mat. HP 5 ans pour ord. port. - Retour atelier	UB0H8E
Actif	Supp. mat. HP Haut de gamme - Enlèv. et ret./rempl. batt. (aucun rempl. p. l'utilis., 1 sl rempl.)	U9UW7E
Actif	Supp. mat. HP Haut de gamme - Rempl. batterie sur site (aucun rempl. par l'utilis., 1 seul rempl.)	U9UW8E
Actif	Supp. mat./log. HP 3 ans - Récupération et restauration sur site (Promo)	UB1M3E
Actif	Support matériel 1 an HP Wolf Protect and Trace	U05GKE
Actif	Support matériel 2 ans HP Wolf Protect and Trace	U05GLE
Actif	Support matériel 3 ans HP Wolf Protect and Trace	U05GME
Actif	Support matériel 4 ans HP Wolf Protect and Trace	U05GNE
Actif	Support matériel 5 ans HP Wolf Protect and Trace	U05GQE
Actif	Support matériel HP pour ordinateur portable - Intervention le jour ouvré suivant sur site et protection en cas d'utilisation nomade - 1 an de post-garantie	UB0F6PE
Actif	Support matériel HP avec intervention sur site dans un délai d'un jour ouvré et couverture Active Care pour ordinateur portable - 3 ans	U02KTE
Actif	Support matériel HP avec intervention sur site dans un délai d'un jour ouvré et couverture Active Care pour ordinateur portable - 3 ans	U02KTE
Actif	Supp. mat. HP 3 ans Active Care pour ord. port. - Interv. JOS sur site avec couvert. déplacements	U17X7E

Service sur site de support matériel pour systèmes personnels

Actif	Supp. mat. HP 1 an Ord. por. - Interv. le jour ouvré suivant avec cons. supp. défaut.	UB0D5PE
Actif	Supp. mat. HP 3 ans Ord. por. - Interv. JOS avec cons. supp. défaut.	UB0E7E
Actif	Supp. mat. HP 4 ans Ord. por. - Interv. JOS avec cons. supp. défaut.	UB0E8E
Actif	Supp. mat. HP 4 ans Ord. por. - Interv. sur site JOS	UB0E1E
Actif	Supp. mat. HP 5 ans Ord. por. - Interv. sur site JOS	UB0E2E
Actif	Support matériel HP ordinateurs portables HP, 5 ans, DMR, intervention sur site JOS	UB0E9E
Actif	Support matériel HP pour ordinateurs portables HP - Intervention sur site le jour ouvré suivant pour ordinateurs portables - 1 an de post-garantie	UB0E3PE
Actif	Supp. mat. HP 3 ans pour ord. portable - Interv. JOS sur site	UB0E0E
Actif	Supp. mat. HP 3 ans pour ord. portable - Interv. JOS sur site	UB0E0E

Caractéristiques détaillées

Alimentation

Adaptateur USB Type-C™ 65 W

Antenne sans fil

2x2

Autonomie de la batterie

Longue durée de vie

Capacité de la batterie

54

Capacité de stockage – Unités 01

Go

Capacité de stockage 01

512

Caractéristiques du clavier

Étanche

Carte graphique (intégrée)

Carte graphique Intel® Iris® Xe

Clavier

Clavier HP Premium – clavier rétroéclairé étanche

Code UNSPSC

43211503

Configuration de la mémoire (logements et dimension)

intégré

Dimensions de l'emballage (L x P x H)

2.71 x 19.01 x 12 in

Dimensions de l'emballage (L x P x H)

6,9 x 48,3 x 30,5 cm

Dimensions minimales (L x P x H)

31,93 x 20,26 x 1,66 cm

Ecran

14" diagonal FHD touch display with HP Sure View integrated privacy screen

Ecran

14" diagonal, FHD (1920 x 1080), touch, IPS, anti-glare, 1000 nits, 72% NTSC, HP Sure View Reflect integrated privacy screen

Ecran

Écran Full HD de 35,6 cm (14 pouces) de diagonale (1920 x 1080), IPS, antireflet, 1 000 nits, 72 % NTSC, écran de confidentialité intégré HP Sure View

Ecran

Écran tactile Full HD d'une diagonale de 35,6 cm (14 pouces) avec écran de confidentialité intégré HP Sure View

Écran tactile

Oui

Écran type écran tactile

écran tactile

Famille de processeurs

Core™ i7

Famille de processeurs

processeur Intel® Core™ i7 de 11e génération

Fiche technique - photo 1

AHID/d4a40db8f1c2802ff2ead7001b240a98548d429f

Fiche technique - photo 2

Publication logos/HP_Care_Pack_RGB_blue_NT.jpg

Fiche technique - photo 3

AHID/cd2dd1129d7e411e5e3aca06f7f48bfed8993169

Fiche technique - photo 4

AHID/2b0358d373496c48d456d5b084fe1d7be161c791

Fonctions audio

Audio par Bang & Olufsen, 4 haut-parleurs stéréo Premium, 2 microphones multidirectionnels orientés vers l'utilisateur et deux microphones tournés vers le monde

Fonctions d'administration

HP Driver Packs; HP System Software Manager (SSM); HP BIOS Config Utility (BCU); HP Client Catalog; HP Manageability Integration Kit 4e génération

Formule légale

HP recommande Windows 11 Professionnel pour les entreprises

Fournisseur sans fil

Intel®

Fréquence de la mémoire

4266

Fréquence maximale du processeur

4.7

Gamme de couleurs

72% NTSC

Garantie

Cette offre limitée de garantie et de service valable 3 ans (3-3-0) couvre les pièces et la main-d'œuvre pendant 3 ans. Les conditions générales varient selon le pays. Certaines restrictions et exclusions s'appliquent.

Génération de processeur

11ème génération

Gestion de la sécurité

Module Absolute Persistence ; HP DriveLock et HP Automatic DriveLock ; HP Secure Erase ; Authentification à la mise sous tension ; Authentification préalable au démarrage ; Puce de sécurité TPM 2.0 intégrée livrée avec Windows 10 (certifiée critères communs EAL4+) ; HP Sure Click ; HP Sure Sense ; Support pour cadenas de châssis et dispositifs avec câble de verrouillage ; HP Sure Start 6e génération ; HP Sure Admin ; HP BIOSphere de 6e génération ; HP Sure Run 4e génération ; HP Sure Recover de 4e génération ; Compatible PC sécurisé

Graphiques

Intégré

Haut débit mobile

Carte Intel® XMM™ 7360 LTE-Advanced Cat 9

Hauteur de l'emballage, système métrique (taille la plus fréquente)

30.5

Hauteur de l'emballage, unités impériales (taille la plus fréquente)

12

Indice Réparabilité Critère 1 Doc

16,2

Indice Réparabilité critère 1.1 Doc

8,1

Indice Réparabilité Critère 2 Démontabilité

18,0

Indice Réparabilité critère 2.1 Facilité

8,0

Indice Réparabilité critère 2.2 Outils

10,0

Indice Réparabilité critère 2.3 Fixation

10,0

Indice Réparabilité Critère 3 Dispo pièces

13,5

Indice Réparabilité critère 3.1 Durée L2

7,1

Indice Réparabilité critère 3.2 Durée L1

7,1

Indice Réparabilité critère 3.3 Livraison L2

5,5

Indice Réparabilité critère 3.4 Livraison L1

5,8

Indice Réparabilité Critère 4 Prix

20,0

Indice Réparabilité critère 4.1 Prix

10,0

Indice Réparabilité Critère 5 Spécifique

20,0

Indice Réparabilité critère 5.1 Mise à jour

10,0

Indice Réparabilité critère 5.2 Assistance

10,0

Indice Réparabilité critère 5.3 Réinitialisation

10,0

Indice Réparabilité Critères Total

87,7

Indice Réparabilité Note

8,8

Indice Réparabilité url vers Icône indice<https://h10003.www1.hp.com/digmedialib/prodimg/lowres/c07017838.png>**Indice Réparabilité url vers Paramètres**<https://h20195.www2.hp.com/v2/GetDocument.aspx?docname=c07051338>**Informations relatives aux marques**

Intel, Core et Intel vPro sont des marques commerciales ou des marques déposées d'Intel Corporation ou de ses filiales aux États-Unis et dans d'autres pays. Bluetooth est une marque commerciale appartenant à son propriétaire, et utilisée sous licence par HP Inc. USB Type-C® et USB-C® sont des marques commerciales déposées d'USB Implementers Forum. ENERGY STAR est une marque déposée de l'Agence américaine pour la protection de l'environnement. Toutes les autres marques commerciales sont la propriété de leurs détenteurs respectifs.

Interface de stockage 01

PCIe®

Largeur de l'emballage, système métrique (taille la plus fréquente)

6.9

Largeur de l'emballage, unités impériales (taille la plus fréquente)

2.71

Lecteur d'empreintes digitales

Capteur d'empreintes digitales

Lecteur optique

Non inclus

Logiciels disponibles

HP Smart Support

Logiciels fournis

HP Connection Optimizer; HP Image Assistant; HP Hotkey Support; Logiciel de réduction des bruits environnants HP Noise Cancellation; Interface UEFI de diagnostic matériel PC HP; HP Support Assistant; Acheter Office (vendu séparément); HP Power Manager; myHP; HP Privacy Settings; HSA Fusion pour le commerce; HSA Telemetry pour le commerce; Touchpoint Customizer pour le commerce; HP Notifications; HP

QuickDrop; Pilote de bouton sans fil HP; Tile™

Logiciels inclus numéro note de bas de page

[19,20,42]

Luminosité

1000 nits

Luminosité de l'écran

1000

Marque de batterie

HP

Marque du processeur

Intel®

Marque du produit

HP

Mémoire

16 Go de mémoire RAM LPDDR4x-4266 MHz (intégrée)

Mémoire cache du processeur

12 Mo L3

Mémoire ECC

non ECC

Mémoire et stockage

16 GB memory; 512 GB SSD storage

Mémoire interne

Disque SSD NVMe™ PCIe® 512 Go

Mention de copyright

© Copyright 2022 HP Development Company, L.P. Les informations contenues dans le présent document peuvent être modifiées à tout moment et sans préavis. Les seules garanties relatives aux produits et services HP sont énoncées dans les déclarations de garantie expresse fournies avec ces produits et services. Aucune information du présent document ne saurait être considérée comme constituant une garantie complémentaire. HP décline toute responsabilité quant aux éventuelles erreurs ou omissions techniques ou rédactionnelles qui pourraient être constatées dans le présent document.

Mentions légales pour les images

L'image du produit peut différer du produit réel

Modèle de processeur

1165G7

Modèle sans fil

Wi-Fi 6 AX201

Nom abrégé du produit Spécifications

Ordinateur portable HP EliteBook x360 1040 G8, 14", Intel® Core™ i7, 16Go RAM, 512Go Disque SSD

Nom de code

Spyker 14

Nom du clavier

Clavier HP Premium

Nombre de cellules de la batterie

4

Nombre de logements mémoire

1

Norme sans fil

Wi-Fi 6

Note de débit d'absorption spécifique (DAS)

Le débit d'absorption spécifique (DAS) local quantifie l'exposition de l'utilisateur aux ondes électromagnétiques de l'équipement concerné. Le DAS maximal autorisé est de 1.725 W/ kg pour la tête et le tronc

Note sur le sans fil

Prise en charge de MU-MIMO et Miracast.

Note sur les ports

Câble HDMI vendu séparément.

Notice de poids (métrique)

Le poids varie selon la configuration.

Notice relative à la durée de vie de la batterie

La batterie est interne et ne peut pas être remplacée par le client. Maintenance sous garantie.

Notice relative à la mémoire

Taux de transfert pouvant atteindre 4266 MT/s.

Notice relative aux systèmes d'exploitation

L'appareil est fourni avec Windows 10 et une mise à niveau gratuite vers Windows 11 ou il peut être préchargé avec Windows 11. Le délai de mise à niveau peut varier selon le périphérique. Les fonctionnalités et la disponibilité de l'application peuvent varier selon les régions. Certaines fonctionnalités nécessitent un matériel spécifique (voir les spécifications de Windows 11).

Numéro de note de bas de page de la gestion de la sécurité

[23,24,25,26,27,28,29,30,31,33,44]

Numéro de note de bas de page de la spec Tech

[1] Certaines éditions ou versions de Windows ne prennent pas en charge toutes les fonctionnalités. Pour profiter pleinement des fonctionnalités de Windows, les systèmes peuvent nécessiter une mise à niveau et/ou l'achat de matériel, pilotes et logiciels séparés, ou encore une mise à jour du BIOS. Windows est automatiquement mis à jour et activé. Internet haute vitesse et compte Microsoft requis. Des frais de FAI et des dépenses supplémentaires peuvent s'appliquer pour les mises à jour. Consultez le site <http://www.windows.com>.

Numéro de note de bas de page de la spec Tech

[10] Certains modules de mémoire tiers ne répondant pas aux normes industrielles, nous recommandons vivement d'utiliser des modules de mémoire de marque HP pour garantir la compatibilité. Si vous associez des vitesses différentes, le système fonctionnera à la vitesse de mémoire la plus faible.

Numéro de note de bas de page de la spec Tech

[11] Le logement de carte SIM n'est pas accessible par l'utilisateur sans configuration WWAN.

Numéro de note de bas de page de la spec Tech

[12] NFC vendu séparément ou en option.

Numéro de note de bas de page de la spec Tech

[13] Point d'accès sans fil et service Internet requis et vendus séparément. Disponibilité limitée des points d'accès sans fil publics. Le Wi-Fi 6 est rétrocompatible avec les spécifications précédentes du Wi-Fi 802.11. Les spécifications du Wi-Fi 6 (802.11ax) sont temporaires et non définitives. Si les spécifications définitives diffèrent de ces spécifications temporaires, la capacité de l'ordinateur portable à communiquer avec d'autres périphériques 802.11ax peut s'en trouver affectée.

Numéro de note de bas de page de la spec Tech

[14] Le module WWAN est une fonctionnalité en option qui nécessite une configuration en usine et des contrats de service souscrits séparément. Pour connaître la couverture et la disponibilité du réseau, contactez votre prestataire de services. Les vitesses de connexion varient en fonction de l'emplacement, de l'environnement, des conditions du réseau et d'autres facteurs. La 4G LTE n'est pas disponible sur tous les produits ni dans toutes les régions.

Numéro de note de bas de page de la spec Tech

[15] Miracast est une technologie sans fil que votre ordinateur peut utiliser pour projeter votre écran vers des téléviseurs, des projecteurs et des lecteurs multimédias de diffusion en continu.

Numéro de note de bas de page de la spec Tech

[16] Un contenu HD est nécessaire pour visualiser des images HD.

Numéro de note de bas de page de la spec Tech

[17] Les résolutions dépendent de la capacité de l'écran et des paramètres de résolution et de profondeur de couleur.

Numéro de note de bas de page de la spec Tech

[18] L'écran de confidentialité intégré HP Sure View est une fonctionnalité en option nécessitant une configuration à l'achat et conçu pour un fonctionnement en orientation paysage.

Numéro de note de bas de page de la spec Tech

[19] HP Connection Optimizer nécessite Windows 10.

Numéro de note de bas de page de la spec Tech

[20] HP Support Assistant exige Windows et un accès à Internet.

Numéro de note de bas de page de la spec Tech

[21] HP Drivers Packs n'est pas pré-installé mais est disponible en téléchargement sur le site <http://www.hp.com/go/clientmanagement>.

Numéro de note de bas de page de la spec Tech

[22] Le module de gestion intégrée HP Manageability Integration Kit peut être téléchargé sur le site <http://www8.hp.com/us/en/ads/clientmanagement/overview.html>.

Numéro de note de bas de page de la spec Tech

[23] Le module micrologiciel Absolute est expédié désactivé et ne peut être activé qu'avec l'achat d'un abonnement de licence et l'activation complète de l'agent logiciel. Les abonnements de licence peuvent être souscrits pour des périodes d'une à plusieurs années. Le service est limité. Contactez Absolute pour connaître sa disponibilité hors des États-Unis. Service soumis à conditions. Pour en savoir plus, rendez-vous sur <https://www.absolute.com/about/legal/agreements/absolute/>.

Numéro de note de bas de page de la spec Tech

[24] HP Secure Erase pour les méthodes présentées dans le National Institute of Standards and Technology Special Publication 800-88, méthode de nettoyage « clear ». HP Secure Erase ne prend pas en charge les plateformes avec mémoire Intel® Optane™.

Numéro de note de bas de page de la spec Tech

[25] Le micrologiciel TPM utilisé est la version 2.0

Numéro de note de bas de page de la spec Tech

[26] HP Sure Click nécessite Windows 10. Pour plus de détails, voir <https://protect-us.mimecast.com/s/9KyJC1wq8qi6X2AxoU1QB2Y?domain=bit.ly>.

Numéro de note de bas de page de la spec Tech

[27] HP Sure Sense nécessite Windows 10 Professionnel ou Entreprise.

Numéro de note de bas de page de la spec Tech

[28] HP Sure Start de 6e génération est disponible sur une sélection d'ordinateurs HP uniquement.

Numéro de note de bas de page de la spec Tech

[29] HP Sure Run de 4e génération est disponible sur certains PC HP Pro, HP Elite et stations de travail HP sous Windows 10 et équipés d'une sélection de processeurs Intel® ou AMD.

Numéro de note de bas de page de la spec Tech

[30] HP Sure Recover de 4e génération est disponible sur une sélection d'ordinateurs HP et nécessite une connexion réseau ouverte. Les fichiers, données, photos, vidéos et tout autre élément important doivent être sauvegardés avant d'utiliser HP Sure Recover afin d'éviter une perte de données. La récupération en réseau via Wi-Fi n'est disponible que sur les ordinateurs équipés du module Wi-Fi Intel.

Numéro de note de bas de page de la spec Tech

[31] HP Sure Admin nécessite Windows 10, le BIOS HP, le module de gestion intégrée HP Manageability Integration Kit disponible sur <http://www.hp.com/go/clientmanagement> et l'application pour smartphone HP Sure Admin Local Access Authenticator disponible sur Android Market ou l'Apple Store.

Numéro de note de bas de page de la spec Tech

[32] L'autonomie de la batterie Windows 10 MM18 varie en fonction de divers facteurs, notamment le modèle du produit, la configuration, les applications chargées, les fonctionnalités, l'utilisation, la fonctionnalité sans fil et les paramètres de gestion de l'alimentation. La capacité maximale de la batterie diminue naturellement avec le temps et l'utilisation. Pour en savoir plus, consultez le site www.bapco.com.

Numéro de note de bas de page de la spec Tech

[33] HP BIOSphere de 6e génération est disponible sur une sélection d'ordinateurs HP Pro et HP Elite. Pour plus de détails, consultez les spécifications produit. Les fonctionnalités peuvent varier en fonction de la plateforme et de la configuration.

Numéro de note de bas de page de la spec Tech

[34] La disponibilité peut varier selon les pays.

Numéro de note de bas de page de la spec Tech

[35] Les services HP Care Pack sont vendus séparément. Les temps de réponse et les niveaux de service HP Care Packs peuvent varier en fonction de votre zone géographique. Le service prend effet à la date d'achat du matériel. Soumis à certaines restrictions et limitations. Pour en savoir plus, consultez le site www.hp.com/go/cpc. Les services HP sont régis par les conditions générales HP applicables du prestataire de service ou indiquées au client au moment de l'achat. La législation locale en vigueur peut octroyer des droits légaux supplémentaires au client. Ces droits ne sont en aucune façon affectés par les conditions générales de

HP, ni par la garantie limitée HP fournie avec votre produit HP.

Numéro de note de bas de page de la spec Tech

[36] Homologation EPEAT® le cas échéant. L'homologation EPEAT varie selon le pays. Consultez le site <http://www.epeat.net> pour connaître le statut d'homologation par pays. Recherchez le mot-clé générateur sur la boutique HP d'options des fabricants tiers pour en savoir plus sur les accessoires des générateurs solaires à l'adresse www.hp.com/go/options.

Numéro de note de bas de page de la spec Tech

[37] Les modules d'alimentation, cordons d'alimentation, câbles et périphériques externes ne sont pas à faible teneur en halogène. Il se peut que les pièces de rechange obtenues après l'achat ne soient pas à faible teneur en halogène.

Numéro de note de bas de page de la spec Tech

[38] Les fonctions graphiques Intel® Iris® Xe nécessitent la configuration du système à l'aide des processeurs Intel® Core™ i5 ou i7 et de la mémoire double canal. Les graphiques Intel® Iris® Xe avec les processeurs Intel® Core™ i5 ou 7 et la mémoire à canal unique fonctionnent uniquement comme des fonctions graphiques UHD.

Numéro de note de bas de page de la spec Tech

[39] La capacité réelle en Watt-heures (Wh) de la batterie variera selon la capacité de conception. La capacité de la batterie diminuera naturellement avec la durée de conservation, le temps, l'utilisation, l'environnement, la température, la configuration du système, les applications chargées, les fonctionnalités, les paramètres de gestion de l'alimentation et d'autres facteurs.

Numéro de note de bas de page de la spec Tech

[4] La technologie multicœur est conçue pour améliorer les performances de certains logiciels. Les applications logicielles et les clients ne bénéficient pas nécessairement tous de cette technologie. Les performances et la fréquence d'horloge varient en fonction de la charge de travail applicative et de vos configurations matérielles et logicielles. Le système de numérotation, de désignation de marque et/ou de dénomination d'Intel ne correspond pas à des performances plus élevées.

Numéro de note de bas de page de la spec Tech

[40] SuperSpeed USB 20 Gbit/s n'est pas disponible avec Thunderbolt™ 4.

Numéro de note de bas de page de la spec Tech

[41] La luminosité réelle sera plus faible avec l'écran tactile ou HP Sure View.

Numéro de note de bas de page de la spec Tech

[42] Certaines fonctionnalités nécessitent un abonnement (en option) à Tile Premium. L'application Tile pour Windows 10 est téléchargeable sur Windows Store. L'application mobile est téléchargeable sur l'App Store et Google Play. Nécessite iOS 11 et version ultérieure, ou Android 6.0 et version ultérieure. Pour en savoir plus, consultez <https://support.thetileapp.com/hc/en-us/articles/200424778>. Tile fonctionne tant que l'ordinateur est alimenté par batterie.

Numéro de note de bas de page de la spec Tech

[43] Le PC sécurisé nécessite un processeur Intel® vPro® ou AMD Ryzen™ Pro. Nécessite une mémoire système de 8 Go ou plus. La fonctionnalité de l'ordinateur sécurisé peut être activée à l'usine.

Numéro de note de bas de page de la spec Tech

[5] La vitesse du processeur désigne le mode de performance maximale ; les processeurs fonctionnent à des vitesses inférieures en mode d'optimisation de la batterie.

Numéro de note de bas de page de la spec Tech

[6] La technologie multicœur est conçue pour améliorer les performances de certains logiciels. Les applications logicielles et les clients ne bénéficient pas nécessairement de cette technologie. Les performances et la fréquence d'horloge varient en fonction de la charge de travail applicative et de votre configuration matérielle et logicielle. Le système de numérotation, de désignation de marque et/ou de dénomination d'Intel ne correspond pas à des performances plus élevées.

Numéro de note de bas de page de la spec Tech

[7] Les performances de la technologie Intel® Turbo Boost varient selon le matériel, les logiciels et la configuration générale du système. Pour en savoir plus, consultez le site <http://www.intel.com/technology/turboboost/>.

Numéro de note de bas de page de la spec Tech

[8] Pour les disques de stockage, 1 Go = 1 milliard d'octets. 1 To = 1 000 milliards d'octets. Capacité formatée réelle inférieure. Jusqu'à 30 Go (pour Windows 10) sont réservés au logiciel de récupération du système.

Numéro de note de bas de page de la spec Tech

[9] L'accélération de la mémoire Intel® Optane™ ne remplace pas et n'augmente pas la DRAM du système. Nécessite un processeur Intel® Core™ de 8e génération ou supérieur, une version du BIOS prenant en charge Intel® Optane™, Windows 10 (64 bits) et un pilote Intel® Rapid Storage Technology (Intel® RST).

Numéro de note de bas de page de l'affichage

[16,17,18,41]

Numéro de note de bas de page des fonctions de capacité de gestion

[21,22]

Numéro de note de bas de page des logiciels disponibles

[57]

Numéro de note de bas de page des ports E/S externes

[40]

Numéro de note de bas de page pour la garantie

[35]

Numéro de note de bas de page pour le processeur

[6,7]

Numéro de note de bas de page pour le système d'exploitation

[1]

Numéro de note de bas de page requis du bloc d'alimentation

[34]

Numéro de pied de page pour les Spécifications relatives à l'impact sur le développement durable

[37]

Numéro UPC

195908215103

Périphérique de pointage

Clickpad avec prise en charge des gestes multipoints

Photo 5 de la fiche technique

AHID/dfbab040c6cced5c35780433fc2cb7255fb9ff9

Poids

À partir de 1,32 kg

Points de vente et numéro de téléphone

Albanie : +49 89 9396 1803 ; Algérie : +213 (0) 61 68 23 00 ; Autriche : +43 (0) 810 00 60 80 ; Bahreïn : 800 171 ; Belgique : +32 (02) 729 71 11 ; Bulgarie : +359 2 969 87 ; Bosnie-Herzégovine : +49 89 9396 1803 ; Communauté des États indépendants (CEI) : +(095) 923 50 01 ; Croatie : +385 1 606 02 00 ; République Tchèque : +420 261 108 108 ; Danemark : +45 48 12 10 00 ; HP Afrique de l'Est, Consultant agréé : +254 20 27 16 111 ; Égypte : HP +202 792 5070 ; Estonie : +372 6 813 820 ; Finlande : HP Myyntipalvelu : 010 217 2700 ; France : +33 (0) 826 800 400 ; Allemagne : +49 (0) 180 532 62 22 ; Grèce : +30 801 11 22 55 47 ; Hongrie : +36 (1) 382 11 11 ; Islande : +354 (1) 67 10 00 ; Irlande : +353 1 615 82 00 ; Israël : +972 9 830 48 48 ; Italie : Produits +39 02 92607 330, Service HP Care Pack : +39 02 9212 2040 ; Kazakhstan et Kirghizistan : +7 327 2 58 43 43 ; Lettonie : +371 703 07 00 ; Lituanie : +370 5 2103 300 ; Luxembourg : (+352) 263 160 34 Macédoine : +49 89 9396 1803 ; Malte : +49 89 9396 1803 ; Moyen-Orient (EAU - appel gratuit) : 800 45 20 ; Moldavie : +49 89 9396 1803 ; Maroc (zone Afrique) : Centre d'appels +212 22 40 47 47, Bureau de vente HP +212 22 97 37 37/+212 22 43 64 00 ; Pays-Bas : 0800 266 7272 ; Nigeria : + 234 13 205 241/3 ; Norvège : +47 24 09 70 00 ; Pologne : 0 801 522 622 et/ou 00 48 22 565 77 00 (appels facturés aux tarifs nationaux) ; Portugal : +351 808 200 808 (centre d'accueil des utilisateurs pour les produits commerciaux) ; Roumanie : +40 (21) 303 83 00 ; Arabie Saoudite : (appel gratuit) 800 897 14 33, Numéro des bureaux : +96612731200 ; Serbie et Monténégro : +381 11 201 99 00 ; Slovaquie : 0800 147 147 ; Slovénie : +386 1 230 74 20 ; Espagne : +34 (91) 631 16 00 ; Suède : +46 200 27 00 00 ; Suisse : Avant-vente/Informations produits : +41 (0) 848 88 44 66, Pièces détachées/manuels : +41 (0) 848 84 74 64 ; Tunisie : +216 1 89 12 22 ; Turquie : +90 (212) 444 79 79 ; EAU (appel gratuit) : 800 45 20 ; EAU (appel gratuit) : 800 45 20 ou 800 49 10 ; Ukraine : +380 44 490 61 20 ; Royaume-Uni : HP Teleweb Glasgow +44 (0) 845 270 40 00

Ports

2 ports Thunderbolt™ 4, Type-C® USB4™, vitesse de signalisation de 40 Gbit/s; 2 ports USB Type-A SuperSpeed, vitesse de signalisation de 5 Gbit/s; 1 prise combinée casque/microphone; 1 port HDMI 2.0

Processeur

Processeur Intel® Core™ i7-1165G7 (jusqu'à 4,7 GHz avec la technologie Intel® Turbo Boost, mémoire cache L3 12 Mo, 4 cœurs)

Processeur clé

4

Profondeur de l'emballage, système métrique (taille la plus fréquente)

48.3

Profondeur de l'emballage, unités impériales (taille la plus fréquente)

19.01

Protocole d'interface de stockage 01

NVMe™

Résolution d'affichage standard

FHD

Résolution de l'écran (pixels)

1920 x 1080

Rétro-éclairage du clavier

rétro-éclairé

Sans fil

Carte Intel® AX201 Wi-Fi 6 (2x2) et Bluetooth® 5, non vPro®

Spécifications pour le nom complet du produit

Ordinateur portable HP EliteBook x360 1040 G8, 14", écran tactile, Windows 10 Professionnel, Intel® Core™ i7, 16Go RAM, 512Go Disque SSD, FHD

Spécifications relatives à l'impact sur le développement durable

Faible teneur en halogène; Certifié TCO 8.0

Spécifications techniques - note de bas de page 57

[57] HP Smart Support recueille automatiquement la télémétrie nécessaire au démarrage initial du produit pour fournir des données de configuration au niveau de l'appareil et des informations sur l'état d'intégrité, et est disponible préinstallé sur certains produits, via les services de configuration en usine HP; ou il peut être téléchargé. Pour plus d'informations sur la manière d'activer HP Smart Support ou de le télécharger, veuillez consulter le site <http://www.hp.com/smart-support>.

Système d'exploitation

Windows 10 Professionnel

Taille de l'écran (diagonale, impériale)

14

Taille de l'écran (diagonale, métrique)

35.6

Taille de la mémoire

16

Taille de l'écran (diagonale)

35,6 cm (14 pouces)

Taux d'absorption spécifique

1.725

Technologie de fréquence du processeur

Technologie Intel® Turbo Boost

Technologie de la dalle d'écran

IPS

Technologie de sécurité de l'écran

Écran de confidentialité intégré HP Sure View Reflect

Threads du processeur

8

Traitement de surface de l'écran

antireflet

Type de batterie

Batterie Li-ion polymère HP longue durée 4 cellules, 54 Wh

Type de batterie

Lithium-ion polymère

Type de mémoire

LPDDR4x

Type de module de la mémoire

DIMM

Type de stockage

Disque SSD

Type de stockage 01

Disque SSD

Unité de mesure capacité de la batterie

Wh

Unité de mesure Fréquence maximale du processeur

GHz

Unité de mesure Luminosité de l'écran

nits

Unité de mesure Taille de l'écran (diagonale)

"

Unité de mesure Taille de l'écran (diagonale, métrique)

cm

Unité de mesure Taille de la mémoire

Go

Unité de mesure Vitesse de la mémoire

MHz

Version Bluetooth

Bluetooth® 5.0

vPro activé

non-vPro®

© Copyright 2021 HP Development Company, L.P. Les informations contenues dans ce document sont susceptibles d'être modifiées sans préavis. Les seules garanties relatives aux produits et services HP sont énoncées dans les déclarations de garantie explicites accompagnant ces produits et services. Rien ne doit être interprété comme constituant une garantie supplémentaire. HP ne peut pas être tenu responsable d'erreurs techniques, éditoriales ou d'omissions contenues dans ce document.