

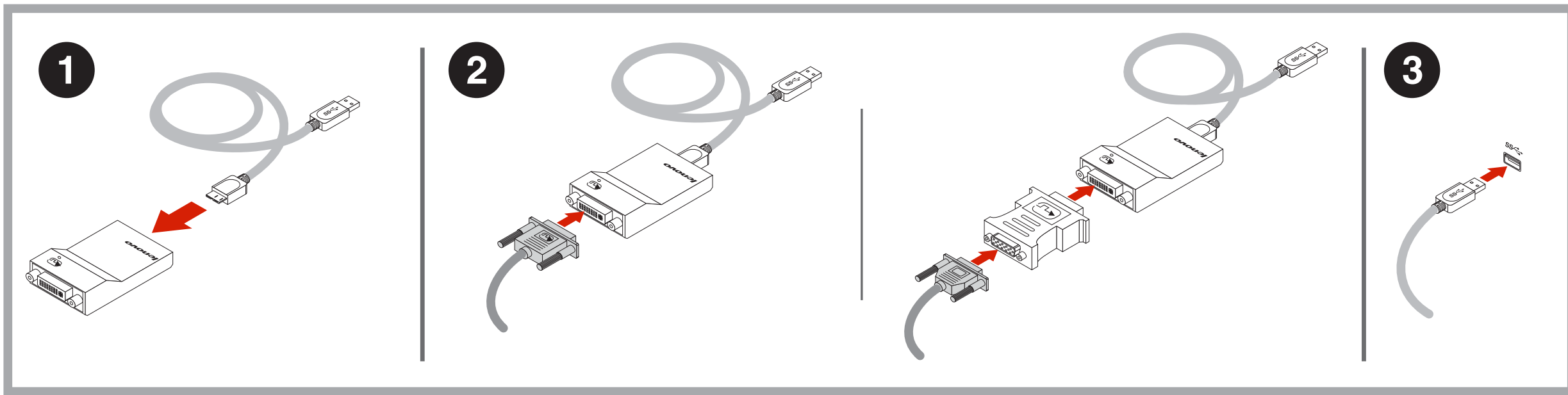
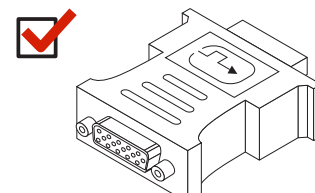
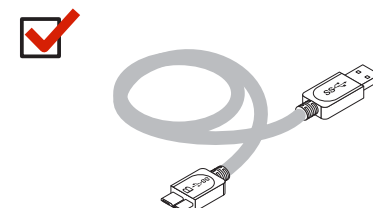
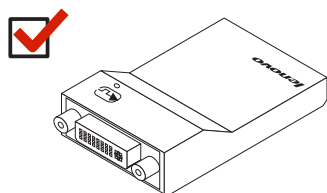


# Lenovo USB 3.0 to DVI/VGA Monitor Adapter

<http://www.lenovo.com/support>



PN: OB40358  
Printed in China



<http://www.lenovo.com/safety>

## Important information about the product disc

The user guide for your product is available in multiple languages on the product disc. Insert the disc into the optical drive and select a language.

可在产品光盘中找到多种语言版本的产品用户指南。将光盘插入光盘驱动器，然后选择一种语言。

O guia do usuário do seu produto está disponível em vários idiomas no disco do produto. Insira o disco na unidade óptica e selecione um idioma.

Руководство за потребителя за вашия продукт е налично на множество езици в диска с продукта. Поставете диска в оптичното устройство и изберете език.

Na disku proizvoda dostupan je vodič za korisnike za proizvod na više jezika. Umetnite disk u optički pogon, a zatim odaberite jezik.

Uživatelská příručka k vašemu produktu je k dispozici v několika jazycích na produktovém disku. Vložte disk do optické jednotky a vyberte jazyk.

Brugervejledningen til dit produkt er tilgængelig på flere sprog på produktdisken. Indsæt disken i det optiske drev, og vælg et sprog.

Tuotteen käyttöopas on saatavilla useina eri kieliversioina tuotteen mukana toimitetussa tietolevyssä. Aseta tietolevy optiseen asemaan ja valitse haluamasi kieli.

Le guide d'utilisation de votre produit est disponible en plusieurs langues sur le disque du produit. Insérez le disque dans l'unité de disque optique et sélectionnez une langue.

Ο οδηγός χρήσης για το προϊόν σας είναι διαθέσιμος σε πολλές γλώσσες στο δίσκο του προϊόντος. Τοποθετήστε το δίσκο στη μονάδα οπτικού δίσκου και επιλέξτε μια γλώσσα.

Das Benutzerhandbuch für Ihr Produkt ist in mehreren Sprachen auf der Produkt-CD verfügbar. Legen Sie den Datenträger in das optische Laufwerk ein und wählen Sie eine Sprache aus.

A termék felhasználói kézikönyve több nyelven is rendelkezésre áll a termékhez kapott lemezen. Helyezze be a lemezt az optikai meghajtóba, és válassza ki a nyelvet.

La guida per l'utente relativa al prodotto è disponibile in più lingue sul disco del prodotto. Inserite il disco nell'unità ottica e selezionare una lingua.

ご使用の製品のユーザー・ガイドは、製品ディスクに収録されている複数の言語でご利用いただけます。ディスクを光学式ドライブに挿入し、言語を選択します。

제품 디스크에 다국어로 지원되는 제품 사용 설명서가 있습니다. 디스크를 광 드라이브에 삽입하고 언어를 선택하십시오.

De gebruikershandleiding voor uw product is in meerdere talen beschikbaar op de productschijf. Plaats de schijf in het optisch station en selecteer een taal.

Brugervejledningen for produktet er tilgængelig på flere sprog på produktplaten. Sæt inn platen i den optiske stasjonen, og velg et språk.

Podręcznik użytkownika jest dostępny w wielu wersjach językowych i znajduje się na dysku dołączonym do produktu. Włóż dysk do napędu optycznego, a następnie wybierz język.

O manual do utilizador do produto está disponível em vários idiomas no disco do produto. Introduza o disco na unidade ótica e selecione um idioma.

Chidul utilizatorului pentru produsul dumneavoastră este disponibil în mai multe limbi pe discul produsului. Introduceți discul în unitatea optică și selectați o limbă.

Руководство пользователя для данного продукта доступно на диске с продуктом на нескольких языках. Вставьте диск в дисковод для оптических дисков и выберите язык.

Uputstvo za korisnike za vaš proizvod se nalazi na disku koji se isporučuje uz proizvod i dostupno je na više jezika. Stavite disk u optički uređaj i izaberite jezik.

Na disku pre produkt je k dispozicii použivateľská príručka vo viacerých jazykoch. Vložte disk do optickej jednotky a vyberte jazyk.

Vodič za uporabnika za vaš izdelek je na voljo v več jezikih na disku, ki ste ga dobili z izdelkom. Vstavite disk v optični pogon in izberite jezik.

La guida del usuario para su producto está disponible en varios idiomas en el disco del producto. Inserte el disco en la unidad óptica y seleccione un idioma.

Användarhandboken för din produkt finns tillgänglig på flera språk på produktskivan. Sätt in skivan i den optiska enheten och välj ett språk.

產品光碟中針對本產品提供了多種語言的使用手冊。將光碟插入光碟機，然後選取語言。

คุณสามารดูคู่มือผู้ใช้ได้จากแผ่นดีสก์ผลิตภัณฑ์ที่มีไว้เพื่อให้อ่านภาษาไทยแผ่นดีสก์ลงในไดรฟ์ออปติคัลนี้และเลือกภาษา

Ürününüzün kullanan klavuzu, ürün diskinde birden çok dilde mevcuttur. Diski optik sürücüyü yerleştirip dilinizi seçin.

Посібник користувача для вашого виробу доступний кількома мовами на диску до виробу. Вставте диск в оптичний дисковод і виберіть мову.

يوفر دليل المستخدم الخاص بمنتجك بعدد لغات مختلفة. أدخل القرص في محرك الأقراص البصرية، ثم اختر اللغة.

Informace o záruce platné pro tento počítač:

1. Záruční doba: 1 rok

2. Typ záručního servisu: servis typu CRU (Customer Replaceable Unit, součástí vyměnitelné zákaznickem) a servis typu Customer Carry-In

3. Omezená záruka Lenovo verze: L505-0010-02 08/2011

Informace o záručním servisu získáte na popisu telefonních brojeva na adresi <http://www.lenovo.com/support/phone>. Telefonní čísla se mohou měnit bez předchozího upozornění.

**Omezená záruka Lenovo – upozornění pro zákazníky**

Přečtěte si informace týkající se Omezené záruky Lenovo (LLW), které se nacházejí na příloženém CD. LLW naleznete rovněž na [http://www.lenovo.com/warranty/llw\\_02](http://www.lenovo.com/warranty/llw_02). Pokud si text LLW nemůžete prohlédnout, vyžádejte si tištěnou verzi od místního zástupce Lenovo nebo od prodejce.

Informazioni sulla garanzia applicabili alla propria macchina:

1. Periodo di garanzia: 1 anno

2. Tipo di servizio di garanzia: Customer Replaceable Unit (CRU) e Customer Carry-In

3. Versione di garanzia limitata Lenovo: L505-0010-02 08/2011

Per il servizio di garanzia, consultare l'elenco dei numeri telefonici all'indirizzo <http://www.lenovo.com/support/phone>. I numeri di telefono sono soggetti a modifiche senza preavviso.

**Lenovo Beperte Garantie – Kennisgeving aan klant**

Lees de Lenovo Beperte Garantie (LLW). Deze vindt u op de meegeleverde cd. U kunt de LLW ook raadplegen op

**Fifth Edition (May 2016)**

© Copyright Lenovo 2014, 2016.

LIMITED AND RESTRICTED RIGHTS NOTICE: If data or software is delivered pursuant to a General Services Administration "GSA" contract, use, reproduction, or disclosure is subject to restrictions set forth in Contract No. GS-35F-05925.

marketing. After that time, the support is canceled, or made available for a fee, at Lenovo's discretion. Additional support is also available for a nominal fee.

Before contacting a Lenovo technical support representative, please have the following information available: option name and number, proof of purchase, computer manufacturer, model, serial number and manual, the exact wording of any error message, description of the problem, and the hardware and software configuration information for your system.

Your technical support representative might want to walk you through the problem while you are at your computer during the call.

Telephone numbers are subject to change without notice. The most up-to-date telephone list for Lenovo Support is always available at <http://www.lenovo.com/support/phone>. If the telephone number for your country or region is not listed, contact your Lenovo reseller or Lenovo marketing representative.

Se telefonlisten på adressen <http://www.lenovo.com/support/phone> vedrørende garantiservice. Disse telefonnumre kan ændres uden forudgående varsel.

**Lenovon rajotettu takuu - ilmoitus asiakkaille**

Tutustu Lenovon rajotetun takuun ehtoihin (Lenovo Limited Warranty, LLW), jotka ovat tuotteen mukana toimitetussa CD-tietolevyssä. Lenovon rajoitettu takuu on luettavissa myös osoitteessa [http://www.lenovo.com/warranty/llw\\_02](http://www.lenovo.com/warranty/llw_02). Jos et näe Lenovon rajoitettua takuuta (LLW), ota yhteyttä paikalliseen Lenovo-toimistoon tai -jälleenmyyjään ja pyydä painettua versio LLW:stä.

Konetta koskevat takuuehdot:

1. Takuuajka: 1 vuosi

2. Takuuhuollon laji: Asiakkaan vaihdettavissa olevia osia (CRU) koskeva palvelu ja asiakkaan toteuttama kuljetus

3. Lenovon rajoitetun takuun ehtojen versio: L505-0010-02 08/2011

Saat takuuhoitopalveluja soittamalla sopivaan Web-sivustossa <http://www.lenovo.com/support/phone> olevaan luetellon puhelinnumeroon. Puhelinnumeroita saatetaan muuttaa ennalta ilmoittamatta.

**Garantie Lenovo - Notification client**

Veillez lire la Garantie Lenovo qui se trouve sur le CD fourni avec le produit. Vous pouvez également la consulter à l'adresse suivante : [http://www.lenovo.com/warranty/llw\\_02](http://www.lenovo.com/warranty/llw_02).

Si vous n'arrivez pas à afficher la Garantie, prenez contact avec votre distributeur Lenovo ou avec le bureau Lenovo local afin d'en obtenir une version imprimée.

Informations relatives à la garantie applicable à votre machine :

1. Etendue de la garantie : 1 an

2. Type de services prévus par la garantie : Service d'unité remplaçable par l'utilisateur (CRU) et Service de livraison ou d'expédition par le client ou service postal

3. Numéro de version de la garantie : L505-0010-02 08/2011

Pour obtenir les services prévus par la garantie, consultez la liste de numéros de téléphone à l'adresse <http://www.lenovo.com/support/phone>. Les numéros de téléphone sont susceptibles d'être modifiés sans préavis.

**Περιορισμένη Εγγύηση της Lenovo - Ειδοποίηση προς τους Πελάτες**

Διαβάστε την Περιορισμένη Εγγύηση της Lenovo (Lenovo Limited Warranty - LLW) στο CD που περιλαμβάνεται σε αυτό το πακέτο. Επίσης, μπορείτε να διαβάσετε την Περιορισμένη Εγγύηση της Lenovo (LLW) στον δικτυακό τόπο [http://www.lenovo.com/warranty/llw\\_02](http://www.lenovo.com/warranty/llw_02).

Εάν δεν μπορείτε να προβείτε την Περιορισμένη Εγγύηση της Lenovo (LLW), επικοινωνήστε με τα τοπικά γραφεία ή τον μεταπωλητή της Lenovo για να λάβετε μια έντυπη έκδοση της Περιορισμένης Εγγύησης της Lenovo (LLW).

Πληροφορίες σχετικά με την Εγγύηση που ισχύει για το Μηχάνημα σας:

1. Περίοδος εγγύησης: 1 έτος

2. Είδος υπηρεσιών εγγύησης: Μονάδες αντικαθιστούμενες από τον πελάτη (Customer Replaceable Unit ή CRU) και Μεταφορά από τον πελάτη (Customer Carry-In)

3. Έκδοση Περιορισμένης Εγγύησης της Lenovo: L505-0010-02 08/2011

Για υπηρεσίες εγγύησης, συμβουλευτείτε τον τηλεφωνικό κατάλογο στον δικτυακό τόπο <http://www.lenovo.com/support/phone>. Οι αριθμοί τηλεφώνου υποκεινται σε αλλαγές χωρίς ειδοποίηση.

**Lenovo Begrenzte Herstellergarantie - Hinweis für Kunden**

Bitte lesen Sie die Lenovo Begrenzte Herstellergarantie (Lenovo Limited Warranty - LLW) auf der in dieser Lieferung enthaltenen CD. Sie finden die LLW ebenfalls unter [http://www.lenovo.com/warranty/llw\\_02](http://www.lenovo.com/warranty/llw_02). Wenn Sie die begrenzte Herstellergarantie nicht anzeigen können, wenden Sie sich an Lenovo oder Ihren Lenovo Reseller vor Ort, um eine gedruckte Version der begrenzten Herstellergarantie zu erhalten.

Für Ihre Maschine gelten die folgenden Garantieinformationen:

1. Garantiezeitraum: 1 Jahr

2. Art des Garantieservice: CRU-Service (Customer Replaceable Unit, durch den Kunden austauschbare Funktionseinheit) und Anlieferung durch den Kunden

3. Lenovo Begrenzte Herstellergarantie: L505-0010-02 08/2011

Um Garantieservice in Anspruch zu nehmen, rufen Sie die entsprechende Telefonnummer aus der Liste unter der folgenden Adresse an: <http://www.lenovo.com/support/phone>. Telefonnummern können jederzeit ohne Vorankündigung geändert werden.

**Lenovo Korlátolt Jótállás – Vásárlói közlemény**

Olvassa el a csomaghoz mellékel CD lemezen lévő Lenovo Korlátolt Jótállás (LLW) feltételeit. A Lenovo Korlátolt Jótállás a [http://www.lenovo.com/warranty/llw\\_02](http://www.lenovo.com/warranty/llw_02) címen is elérhető. Ha nem tudja megtekinteni a Lenovo Korlátolt Jótállást, akkor lépjen kapcsolatba a Lenovo helyi képviselővel vagy viszonteladójával, és kérje a Lenovo Korlátolt Jótállás nyomtatott példányát.

A számítógépére vonatkozó jótállási információk:

1. Jótállási időszak: 1 év

2. Jótállási szolgáltatás típusa: Vászáról által cserélhető egység (CRU) és Beszállításos szolgáltatás

3. Lenovo Korlátolt Jótállás verziója: L505-0010-02 08/2011

A jótállási szolgáltatás elérhetőségével kapcsolatban tekintse meg a telefonszámok listáját a <http://www.lenovo.com/support/phone> címen. A telefonszámok bejelentés nélkül megváltozhatnak.

**Garanzia limitata Lenovo (LLW) - Avviso per il cliente**

Leggere la dichiarazione di Garanzia limitata Lenovo (LLW, Lenovo Limited Warranty) sul CD fornito con questa spedizione. È possibile visualizzare la dichiarazione LLW anche visitando il sito [http://www.lenovo.com/warranty/llw\\_02](http://www.lenovo.com/warranty/llw_02). Se non è possibile visualizzare la dichiarazione LLW, contattare l'ufficio locale Lenovo o il rivenditore per ottenerne una versione stampata.

Informazioni sulla garanzia applicabili alla propria macchina:

1. Periodo di garanzia: 1 anno

2. Tipo di servizio di garanzia: Customer Replaceable Unit (CRU) e Customer Carry-In

3. Versione di garanzia limitata Lenovo: L505-0010-02 08/2011

Per il servizio di garanzia, consultare l'elenco dei numeri telefonici all'indirizzo <http://www.lenovo.com/support/phone>. I numeri di telefono sono soggetti a modifiche senza preavviso.

**Lenovo Beperte Garantie – Kennisgeving aan klant**

Lees de Lenovo Beperte Garantie (LLW). Deze vindt u op de meegeleverde cd. U kunt de LLW ook raadplegen op

**Fifth Edition (May 2016)**

© Copyright Lenovo 2014, 2016.

LIMITED AND RESTRICTED RIGHTS NOTICE: If data or software is delivered pursuant to a General Services Administration "GSA" contract, use, reproduction, or disclosure is subject to restrictions set forth in Contract No. GS-35F-05925.

Se telefonlisten på adressen <http://www.lenovo.com/support/phone> vedrørende garantiservice. Disse telefonnumre kan ændres uden forudgående varsel.

**Lenovon rajotettu takuu - ilmoitus asiakkaille**

Tutustu Lenovon rajotetun takuun ehtoihin (Lenovo Limited Warranty, LLW), jotka ovat tuotteen mukana toimitetussa CD-tietolevyssä. Lenovon rajoitettu takuu on luettavissa myös osoitteessa [http://www.lenovo.com/warranty/llw\\_02](http://www.lenovo.com/warranty/llw_02). Jos et näe Lenovon rajoitettua takuuta (LLW), ota yhteyttä paikalliseen Lenovo-toimistoon tai -jälleenmyyjään ja pyydä painettua versio LLW:stä.

Konetta koskevat takuuehdot:

1. Takuuajka: 1 vuosi

2. Takuuhuollon laji: Asiakkaan vaihdettavissa olevia osia (CRU) koskeva palvelu ja asiakkaan toteuttama kuljetus

3. Lenovon rajoitetun takuun ehtojen versio: L505-0010-02 08/2011

Saat takuuhoitopalveluja soittamalla sopivaan Web-sivustossa <http://www.lenovo.com/support/phone> olevaan luetellon puhelinnumeroon. Puhelinnumeroita saatetaan muuttaa ennalta ilmoittamatta.

**Garantie Lenovo - Notification client**

Veillez lire la Garantie Lenovo qui se trouve sur le CD fourni avec le produit. Vous pouvez également la consulter à l'adresse suivante : [http://www.lenovo.com/warranty/llw\\_02](http://www.lenovo.com/warranty/llw_02).

Si vous n'arrivez pas à afficher la Garantie, prenez contact avec votre distributeur Lenovo ou avec le bureau Lenovo local afin d'en obtenir une version imprimée.

Informations relatives à la garantie applicable à votre machine :

1. Etendue de la garantie : 1 an

2. Type de services prévus par la garantie : Service d'unité remplaçable par l'utilisateur (CRU) et Service de livraison ou d'expédition par le client ou service postal

3. Numéro de version de la garantie : L505-0010-02 08/2011

Pour obtenir les services prévus par la garantie, consultez la liste de numéros de téléphone à l'adresse <http://www.lenovo.com/support/phone>. Les numéros de téléphone sont susceptibles d'être modifiés sans préavis.

**Περιορισμένη Εγγύηση της Lenovo - Ειδοποίηση προς τους Πελάτες**

Διαβάστε την Περιορισμένη Εγγύηση της Lenovo (Lenovo Limited Warranty - LLW) στο CD που περιλαμβάνεται σε αυτό το πακέτο. Επίσης, μπορείτε να διαβάσετε την Περιορισμένη Εγγύηση της Lenovo (LLW) στον δικτυακό τόπο [http://www.lenovo.com/warranty/llw\\_02](http://www.lenovo.com/warranty/llw_02).

Εάν δεν μπορείτε να προβείτε την Περιορισμένη Εγγύηση της Lenovo (LLW), επικοινωνήστε με τα τοπικά γραφεία ή τον μεταπωλητή της Lenovo για να λάβετε μια έντυπη έκδοση της Περιορισμένης Εγγύησης της Lenovo (LLW).

Πληροφορίες σχετικά με την Εγγύηση που ισχύει για το Μηχάνημα σας:

1. Περίοδος εγγύησης: 1 έτος

2. Είδος υπηρεσιών εγγύησης: Μονάδες αντικαθιστούμενες από τον πελάτη (Customer Replaceable Unit ή CRU) και Μεταφορά από τον πελάτη (Customer Carry-In)

3. Έκδοση Περιορισμένης Εγγύησης της Lenovo: L505-0010-02 08/2011

Για υπηρεσίες εγγύησης, συμβουλευτείτε τον τηλεφωνικό κατάλογο στον δικτυακό τόπο <http://www.lenovo.com/support/phone>. Οι αριθμοί τηλεφώνου υποκεινται σε αλλαγές χωρίς ειδοποίηση.

**Lenovo Begrenzte Herstellergarantie - Hinweis für Kunden**

Bitte lesen Sie die Lenovo Begrenzte Herstellergarantie (Lenovo Limited Warranty - LLW) auf der in dieser Lieferung enthaltenen CD. Sie finden die LLW ebenfalls unter [http://www.lenovo.com/warranty/llw\\_02](http://www.lenovo.com/warranty/llw_02). Wenn Sie die begrenzte Herstellergarantie nicht anzeigen können, wenden Sie sich an Lenovo oder Ihren Lenovo Reseller vor Ort, um eine gedruckte Version der begrenzten Herstellergarantie zu erhalten.

Für Ihre Maschine gelten die folgenden Garantieinformationen:

1. Garantiezeitraum: 1 Jahr

2. Art des Garantieservice: CRU-Service (Customer Replaceable Unit, durch den Kunden austauschbare Funktionseinheit) und Anlieferung durch den Kunden

3. Lenovo Begrenzte Herstellergarantie: L505-0010-02 08/2011

Um Garantieservice in Anspruch zu nehmen, rufen Sie die entsprechende Telefonnummer aus der Liste unter der folgenden Adresse an: <http://www.lenovo.com/support/phone>. Telefonnummern können jederzeit ohne Vorankündigung geändert werden.

**Lenovo Korlátolt Jótállás – Vásárlói közlemény**

Olvassa el a csomaghoz mellékel CD lemezen lévő Lenovo Korlátolt Jótállás (LLW) feltételeit. A Lenovo Korlátolt Jótállás a [http://www.lenovo.com/warranty/llw\\_02](http://www.lenovo.com/warranty/llw_02) címen is elérhető. Ha nem tudja megtekinteni a Lenovo Korlátolt Jótállást, akkor lépjen kapcsolatba a Lenovo helyi képviselővel vagy viszonteladójával, és kérje a Lenovo Korlátolt Jótállás nyomtatott példányát.

A számítógépére vonatkozó jótállási információk:

1. Jótállási időszak: 1 év

2. Jótállási szolgáltatás típusa: Vászáról által cserélhető egység (CRU) és Beszállításos szolgáltatás

3. Lenovo Korlátolt Jótállás verziója: L505-0010-02 08/2011

A jótállási szolgáltatás elérhetőségével kapcsolatban tekintse meg a telefonszámok listáját a <http://www.lenovo.com/support/phone> címen. A telefonszámok bejelentés nélkül megváltozhatnak.

**Garanzia limitata Lenovo (LLW) - Avviso per il cliente**

Leggere la dichiarazione di Garanzia limitata Lenovo (LLW, Lenovo Limited Warranty) sul CD fornito con questa spedizione. È possibile visualizzare la dichiarazione LLW anche visitando il sito [http://www.lenovo.com/warranty/llw\\_02](http://www.lenovo.com/warranty/llw_02). Se non è possibile visualizzare la dichiarazione LLW, contattare l'ufficio locale Lenovo o il rivenditore per ottenerne una versione stampata.

Informazioni sulla garanzia applicabili alla propria macchina:

1. Periodo di garanzia: 1 anno

2. Tipo di servizio di garanzia: Customer Replaceable Unit (CRU) e Customer Carry-In

3. Versione di garanzia limitata Lenovo: L505-0010-02 08/2011

Per il servizio di garanzia, consultare l'elenco dei numeri telefonici all'indirizzo <http://www.lenovo.com/support/phone>. I numeri di telefono sono soggetti a modifiche senza preavviso.

**Lenovo Beperte Garantie – Kennisgeving aan klant**

Lees de Lenovo Beperte Garantie (LLW). Deze vindt u op de meegeleverde cd. U kunt de LLW ook raadplegen op

**Fifth Edition (May 2016)**

© Copyright Lenovo 2014, 2016.

LIMITED AND RESTRICTED RIGHTS NOTICE: If data or software is delivered pursuant to a General Services Administration "GSA" contract, use, reproduction, or disclosure is subject to restrictions set forth in Contract No. GS-35F-05925.

[http://www.lenovo.com/warranty/llw\\_02](http://www.lenovo.com/warranty/llw_02). Als u de LLW niet kunt weergeven, neem dan contact op met uw plaatselijke Lenovo-kantoor of -dealer om een gedrukte versie van de LLW te verkrijgen.

Garantie-informatie die van toepassing is op uw machine:

1. Garantieperiode: 1 jaar

2. Type garantieservice: Customer Replaceable Unit (CRU) en Customer Carry-In

3. Versie Lenovo Beperte Garantie: L505-0010-02 08/2011

Raadpleeg voor garantieservice de telefoonlijst op <http://www.lenovo.com/support/phone>. Telefoonnummers kunnen zonder voorafgaande kennisgeving worden gewijzigd.

**Lenovos garantibetingelser - Merknad til kunden**

Les Lenovos garantibetingelser (LLW, Lenovo Limited Warranty) på CD-en som fulgte med i forsendelsen. Lenovos garantibetingelser kan du også lese på [http://www.lenovo.com/warranty/llw\\_02](http://www.lenovo.com/warranty/llw_02). Hvis du ikke kan vise garantibetingelsene, må du kontakte ditt lokale Lenovo-kontor eller forhandleren for å få en trykt versjon.

Garantiinformasjon som gjelder din maskin:

1. Garantiperiode: 1 år



**Obmedzená záruka společnosti Lenovo – Vyhlášení pre zákazníkov**

Prečítajte si obmedzenú záruku spoločnosti Lenovo (LLW) na disku CD, ktorý sa dodáva spolu s týmto produktom. Záruka LLW je k dispozícii aj na webovej stránke http://www.lenovo.com/warranty/llw\_02. Ak záruku LLW neviete zobrazíť, kontaktujte miestne zastúpenie spoločnosti Lenovo alebo jej predajcu a požiadajte o tlačnú verziu záruky LLW.

Záručné informácie týkajúce sa vášho počítača:

- Záručná lehota: 1 rok
- Typ záručného servisu: Servis dielcov vymeniteľných zariadeníkom (dielcov CRU) a Služba doručenia zákaznikom
- Verzia obmedzenej záruky Lenovo: L505-0010-02 08/2011

V prípade záujmu o záručný servis volajte na čísla uvedenú v telefónnom zozname na adrese http://www.lenovo.com/support/phone. Telefónne čísla môžu byť zmenené bez predchádzajúceho upozomenia.

Lenovo 보증 제한 - 고객 주의사항

제품과 함께 제공되는 CD에 담긴 Lenovo 제한 보증 설명서(LLW)를 읽으십시오. http://www.lenovo.com/warranty/llw\_02를 방문해도 LLW를 확인하실 수 있습니다. LLW를 확인할 수 없는 경우 현지 Lenovo 지점 또는 대리점에 문의하여 LLW의 인쇄 버전을 받으십시오.

귀하의 기기에 적용되는 보증 정보:

- 보증 기간: 1년
- 보증 서비스 유형: 고객 교체 가능 유닛(CRU) 및 고객 직접 운송
- Lenovo 제한 보증 설명서 버전: L505-0010-02 08/2011

보증 서비스는 http://www.lenovo.com/support/phone의 전화 번호 목록을 참고하십시오. 전화번호는 별도의 공지 없이 변경될 수 있습니다.

**Lenovo 有限保証 — 客户声明**

请阅读产品随附 CD 上的“Lenovo 有限保证声明”(LLW)。您可以通过访问 http://www.lenovo.com/warranty/llw\_02 查看 LLW。如果无法查看 LLW，请联系当地的 Lenovo 办事处或经销商，索取 LLW 的印刷版本。

针对您机器的保修信息：

- 保修期：1 年
- 保修服务类型：客户送修服务
- Lenovo 有限保证声明版本：L505-0010-02 08/2011

有关保修服务咨询电话的信息，请查看以下地址：http://www.lenovo.com/support/phone。电话号码如有更改，恕不另行通知。

**Lenovo 有限保証 - 客户注意事项**

請閱讀產品隨附 CD 中的 Lenovo 有限保証 (LLW)。您也可以透過訪問 http://www.lenovo.com/warranty/llw\_02 以檢閱 LLW。如果無法檢視 LLW，請聯絡您當地的 Lenovo 辦公室或轉銷商，以取得 LLW 的印刷版本。

適用於您的機器的保固資訊：

- 保固期限：1 年
- 保固服務類型：客戶可自行更換組件 (CRU) 及客戶運送。
- Lenovo 有限保証版本：L505-0010-02 08/2011

您可以從 http://www.lenovo.com/support/phone 網站取得保固維修電話清單。電話號碼若有變更恕不另行通知。

ضمان محدود - ملحوظة للميل
الرجاء قراءة ضمان المورد (LLW) الموجود في القرص المضغوط المرفق مع هذا المنتج، أيضًا يرجى ضمان Lenovo المحدود LLW على طريق زيارة الموقع http://www.Lenovo.com/warranty/llw_02، إذا لم تتمكن من عرض ضمان المورد، فقم بالتصديق أو باتباع خطوات الحصول على نسخة مطبوعة من الضمان.
معلومات الضمان التي تتعلق على الجهاز الخاص بك:
١. فترة الضمان: عام واحد
٢. نوع خدمة الضمان: الوحدة التي يمكن استبدالها بواسطة العميل (CRU) وخدمة الصلابة في مركز الخدمة
٣. نسخة الضمان المحدود: L505-0010-02 08/2011
للحصول على خدمة الضمان، راجع قائمة التوافق على http://www.lenovo.com/support/phone، أرقام التوافق عرضة للتغيير دون إشعار.

การรับประกันแบบจำกัดของ Lenovo - ประกาศแจ้งลูกค้า

ถ้ามีการรับประกันแบบจำกัดของ Lenovo (LLW) โปรดอ่านหนังสือที่แนบมาพร้อมกับผลิตภัณฑ์ตามที่แนบมาที่แนบมาหรือที่เว็บไซต์การรับประกันของ Lenovo (LLW) ได้ที่ http://www.lenovo.com/warranty/llw\_02 หากคุณไม่สามารถดู LLW จากเว็บไซต์ได้ คุณสามารถดูรายละเอียดของชุด อุปกรณ์ที่แนบมาที่แนบมา Lenovo หรือติดต่อตัวแทนจำหน่าย เพื่อให้รับ LLW ฉบับที่พิมพ์

ข้อมูลการรับประกันสำหรับประเทศไทยจะออกห้:

- ระยะเวลาการรับประกัน: 1 ปี
- ประเภทของการรับประกัน: ซ่อมชิ้นส่วนที่ถอดเปลี่ยนได้ที่ (CRU) และบริการสำหรับลูกค้าที่เข้าร้านซ่อม
- เวอร์ชันการรับประกันแบบจำกัดของ Lenovo: L505-0010-02 08/2011

สำหรับบริการการรับประกัน, สามารถดูหมายเลขโทรศัพท์ได้ที่ http://www.lenovo.com/support/phone หมายเลขโทรศัพท์สามารถเปลี่ยนแปลงได้โดยไม่另行通知ทาง Lenovo
**Lenovo 保証の内容と制限 - お客様へのお知らせ**

同梱の CD に収録されている Lenovo 保証規定 (LLW) をお読みください。LLW は、http://www.lenovo.com/warranty/llw\_02 でご覧いただけます。LLW を参照できないときは、最寄りの Lenovo オフィスまたは販売店に連絡して印刷版の LLW を入手してください。

ご使用のマシンに適用される保証情報:

- 保証期間：1 年
- 保証サービスの種類: お客様での取替え可能部品 (CRU) および持ち込み
- Lenovo 保証規定: L505-0010-02 08/2011 版

保証サービスについては、http://www.lenovo.com/support/phone に掲載されている電話番号リストをご覧ください。電話番号は、予告なしに変更される場合があります。

**Lenovova omejena garancija – obvestilo za stranke**

Preberite omejeno garancijo Lenovo (LLW) na CD-ju, ki ste ga prejeli s to pošiljko. Omejeno garancijo Lenovo (LLW) si lahko ogledate tudi na spletnem mestu http://www.lenovo.com/warranty/llw\_02. Če si ne morete ogledati omejene garancije Lenovo (LLW), se obrnite na lokalno pisarno Lenovo ali prodajalca, kjer boste dobili natisnjeno različico.

Garancijske informacije, ki veljajo za vaš računalnik:

- Garancijsko obdobje: 1 leto
- Vrsta garancijskega servisa: nadomestni del, ki ga lahko zamenja stranka (CRU), in osebna dostava na servis
- Različica omejene garancije Lenovo: L505-0010-02 08/2011

V zvezi z garancijo za storitve je na naslovu http://www.lenovo.com/support/phone na voljo seznam telefonskih števk. Pridržujemo si pravico do sprememb telefonskih števk brez predhodnega obvestila.

**Garantía Limitada de Lenovo - Aviso para el cliente**

Lea la Garantía limitada de Lenovo (LLW) en el CD incluido en este envío. También puede ver la LLW visitando http://www.lenovo.com/warranty/llw\_02. Si no puede ver la LLW, comuníquese con la oficina local de Lenovo o el revendedor para obtener una versión impresa de LLW.

Información de la garantía aplicable a su equipo:

- Periodo de garantía: 1 año
- Tipo de servicio de garantía: Unidad reemplazable por el cliente (CRU) y servicios centralizados
- Versión de la garantía limitada de Lenovo: L505-0010-02 08/2011

Para conocer el servicio de garantía, consulte la lista de teléfonos en http://www.lenovo.com/support/phone. Estos números de teléfono están sujetos a cambio sin previo aviso.

**Kundbrev om Lenovo Begränsad Garanti**

Vänligen läs Lenovo Begränsad Garanti (LLW - Lenovo Limited Warranty) som finns på CD:n som följer med den här leveransen. Du kan också läsa Lenovos begränsade garanti på http://www.lenovo.com/warranty/llw\_02. Om du inte kan visa LLW-garantitexten kan du kontakta ditt lokala Lenovo-kontor eller din återförsäljare och be om en tryckt version av LLW-garantitexten.

Garantiinformation för den produkt du har köpt:

- Garantitid: 1 år
- Typ av garantiservice: CRU (Customer Replaceable Unit - kunden byter själv delen) och inlämningservice
- Version av Lenovo Begränsad Garanti: L505-0010-02 08/2011

Om du behöver garantiservice använder du telefonlistan på http://www.lenovo.com/support/phone. Telefonnumren kan komma att ändras utan att detta meddelas i förväg.

**Lenovo Uluslararası Garanti Bildirimi - Müşteri Notu**

Bu ürünü birlikte gönderilen CD'deki Lenovo Uluslararası Garanti Bildirimi (LLW) belgesini okuyun. Lenovo Uluslararası Garanti Bildirimi http://www.lenovo.com/warranty/llw\_02 adresinden de görümlenebilir. LLW belgesini görünüleyemezseniz, yerel Lenovo ofisine ya da yetkili satıcısına başvurarak LLW belgesinin yazılı bir kopyasını edinin.

Makinemiz için geçerli olan garanti bilgileri:

- Garanti Süresi: 2 yıl
- Garanti Hizmetinin Tipi: Müşteri Tarafından Değiştirilebilir Birim (CRU) ve Müşteri Tarafından Teslim

3. Lenovo Uluslararası Garanti Bildirimi Sürümü: L505-0010-02 08/2011

Garanti hizmetini için http://www.lenovo.com/support/phone adresindeki telefon listesine bakın. Telefon numaraları önceden bildirilmeden değiştirilebilir.

**Обмежена гарантія Lenovo – Примітки для покупця**

Ознайомтеся з Обмеженою гарантією Lenovo (LLW) на CD-диску з комплекту поставки цього виробу. LLW також можна переглянути на сайті http://www.lenovo.com/warranty/llw\_02. Якщо не вдається переглянути LLW, зверніться до локального офісу Lenovo або до торгового посередника, який надасть вам роздруковану версію LLW.

Гарантійна інформація для вашого комп'ютера:

- Гарантійний термін: 1 рік
- Тип гарантійного обслуговування: обслуговування на основі елементів, замінюваних користувачем (CRU), і обслуговування виробів, зданих клієнтами
- Версія обмеженої гарантії Lenovo: L505-0010-02 08/2011

3 пинать отримання гарантійного обслуговування звертайтеся за телефонами, наведеними на сайті http://www.lenovo.com/support/phone. Номери телефонів можуть змінюватися без попереднього повідомлення.

## Compliance information

The latest compliance information is available at: http://www.lenovo.com/compliance

### Electronic emission notices

For electronic emissions information on Class B digital devices, refer to the appendices in the *Lenovo USB 3.0 to DVI/VGA Monitor Adapter User Guide*, which is available on the *Software and User Guide Disc*.

Lenovo, Einsteinova 21, 851 01 Bratislava, Slovakia



**Lenovo 製造产品信息 for Taiwan**

**委託商/進口商名稱：荷蘭商聯想股份有限公司台灣分公司**

**進口商地址：台北市內湖區堤頂大道 2 段 89 號 5 樓**

**進口商電話：0800-000-702 (代表號)**

**Eurasian compliance mark**



### Notices

Lenovo may not offer the products, services, or features discussed in this document in all countries. Consult your local Lenovo representative for information on the products and services currently available in your area. Any reference to a Lenovo product, program, or service is not intended to state or imply that only that Lenovo product, program, or service may be used. Any functionally equivalent product, program, or service that does not infringe any Lenovo intellectual property right may be used instead. However, it is the user’s responsibility to evaluate and verify the operation of any other product, program, or service.

Lenovo may have patents or pending patent applications covering subject matter described in this document. The furnishing of this document does not give you any license to these patents. You can send license inquiries, in writing, to:

*Lenovo (United States), Inc.*  
*1009 Think Place - Building One*  
*Morrisville, NC 27560*  
*U.S.A.*  
*Attention: Lenovo Director of Licensing*

LENOVO PROVIDES THIS PUBLICATION “AS IS” WITHOUT WARRANTY OF ANY KIND, EITHER EXPRESS OR IMPLIED, INCLUDING, BUT NOT LIMITED TO, THE IMPLIED WARRANTIES OF MERCHANTABILITY AND FITNESS FOR A PARTICULAR PURPOSE. Some jurisdictions do not allow disclaimer of express or implied warranties in certain transactions, therefore, this statement may not apply to you.

This information could include technical inaccuracies or typographical errors. Changes are periodically made to the information herein, these changes will be incorporated in new editions of the publication. Lenovo may make improvements and/or changes in the product(s) and/or the program(s) exported in this publication at any time without notice.

#### Export Classification Notice

This product is subject to the United States Export Administration regulations (EAR) and has an Export Classification Control Number (ECCN) of EAR99. It can be re-exported except to any of the embargoed countries in the EAR E1 country list.

#### Recycling and environmental information

Lenovo encourages owners of information technology (IT) equipment to responsibly recycle their equipment when it is no longer needed. Lenovo offers a variety of programs and services to assist equipment owners in recycling their IT products. For information on recycling Lenovo products, go to:

http://www.lenovo.com/recycling
Recycling and disposal information for Japan is available at: http://www.lenovo.com/recycling/japan
The latest environmental information about our products is available at: http://www.lenovo.com/ecodeclaration

#### Recycling information for China

### 《废弃电器电子产品回收处理管理条例》提示性说明

联想鼓励拥有联想品牌产品的用户当不再需要此类产品时，遵守中国废弃电器电子产品回收处理相关法律法规，将其交给当地具有国家认可的回收处理资质的厂商进行回收利用。更多回收服务信息，请点击进入 http://support.lenovo.com.cn/activity/551.htm


### Recycling information for Brazil

**Declarações de Reciclagem no Brasil**

**Descarte de um Produto Lenovo Fora de Uso**

Equipamentos eletrônicos e eletrônicos não devem ser descartados em lixo comum, mas enviados a pontos de coleta, autorizados pelo fabricante do produto para que sejam encaminhados e processados por empresas especializadas no manuseio de resíduos industriais, devidamente certificadas pelos órgãos ambientais, de acordo com a legislação local. A Lenovo possui um canal específico para auxiliá-lo no descarte desses produtos. Caso você possua um produto Lenovo em situação de descarte, ligue para o nosso SAC ou encaminhe um e-mail para: reciclar@lenovo.com, informando o modelo, número de série e cidade, a fim de enviarmos as instruções para o correto descarte do seu produto Lenovo.

#### Important battery and WEEE information

	Batteries and electrical and electronic equipment marked with the symbol of a crossed-out wheeled bin may not be disposed as unsorted municipal waste. Batteries and waste of electrical and electronic equipment (WEEE) shall be treated separately using the collection framework available to customers for the return, recycling, and treatment of batteries and WEEE. When possible, remove and isolate batteries from WEEE prior to placing WEEE in the waste collection stream. Batteries are to be collected separately using the framework available for the return, recycling, and treatment of batteries and accumulators. Country-specific information is available at: http://www.lenovo.com/recycling
---	---

### Restriction of Hazardous Substances (RoHS) Directive


**European Union RoHS**

This Lenovo product, with included parts (cables, cords, and so on) meets the requirements of Directive 2011/65/EU on the restriction of the use of certain hazardous substances in electrical and electronic equipment ("RoHS recast" or "RoHS 2")

For more information about Lenovo worldwide compliance on RoHS, go to: http://www.lenovo.com/social\_responsibility/us/en/RoHS\_Communication.pdf

**China RoHS**

为满足中国电子电气产品有害物质限制相关的法律法规和其他要求，联想公司对本产品中有害物质，按部件分类，声明如下。

部件名称	有害物质					
	铅 (Pb)	汞 (Hg)	镉 (Cd)	六价铬 (Cr (VI))	多溴联苯 (PBB)	多溴二苯醚 (PBDE)
印刷电路板组件*	X	0	0	0	0	0
外壳及附件	X	0	0	0	0	0
本表格依据3/T 11364的规定编制。 X：表示该有害物质在该部件所有均质材料中的含量均在GB/T 26572规定的限量要求以下。 0：表示该有害物质至少在该部件的某一均质材料中的含量超出GB/T 26572规定的限量要求。 表中标记“x”的部件，皆因全球技术发展水平限制而无法实现有害物质的替代。 印刷电路板组件*，包括印刷电路板及其零部件，电子元器件等 根据产品类型不同，您所购买的产品可能不会含有以上所有部件						
	在中华人民共和国境内销售的电子电气产品上将有“环保使用期” (Eup)符号。圆圈中的数字代表产品的正常环保使用年限。					

**Turkish RoHS**

The Lenovo product meets the requirements of the Republic of Turkey Directive on the Restriction of the Use of Certain Hazardous Substances in Waste Electrical and Electronic Equipment (WEEE).

**Türkiye AEEE Yönetmeliğine Uygunluk Beyanı**

Bu Lenovo ürünü, T.C. Çevre ve Orman Bakanlığının "Atık Elektrik ve Elektronik Eşyalarla Bazı Zararlı Maddelerin Kullanımının Sınırlanırılması Dair Yönetmelik (AEEE)" direktiflerine uygundur.

AEEE Yönetmeliğine Uygundur.

**Ukraine RoHS**

Цим підтверджуємо, що продукція Lenovo відповідає вимогам нормативних актів України, які обмежують вміст небезпечних речовин

**India RoHS**

RoHS compliant as per E-Waste (Management & Handling) Rules, 2011.

## İthalatçı – İmalatçı/Üretici Firma Bilgileri ve Diğer Bilgiler

**1. İmalatçı ya da ithalatçı firmaya ilişkin bilgiler:**

Ürünün ithalatçı firması, Lenovo Technology B.V. Merkezi Hollanda Türkiye İstanbul Şubesi'dir. Adresi ve telefonu şöyledir:

Palladium Tower İş Merkezi  
Barbaros Mah. Kardelen Sok. No:2 Kat: 3 Ofis No: 13 34746 Ataşehir İstanbul, Türkiye  
Tel: 90 216 570 01 00  
Faks: 90 216 577 01 00

**2. Bakım, onarım ve kullanımda uyulması gereken kurallar:** Elektronik cihazlar için gösterilmesi gereken standart üzeni göstermeniz yeterlidir. Cihaz çalışır durumda iken temizlik yapmayın. Isıkla bezle, köpürtülmüş deterjanlarla, sulu süngerlerle temizlik yapmayın. Son kullanıcılar onarım konusunda yetkili değildir. Anıza söz konusu olduğuna inanıyorsanız telefona danışabilir ya da ürünü bu kipta yer alan servis istasyonlarından birine götürebilirsiniz.

**3. Taşıma ve nakliye sırasında dikkat edilecek hususlar:** Ürününüzü ve bağlı olduğu aygıtı taşıırken ya da nakliye sırasında dikkat edilmesi gereken birkaç nokta vardır. Aygıt taşmadan önce tüm bağlı ortakların çıkartılmış olması, bağlı aygıtın çözülmesi ve kabloların sökülümüz olması gerekir. Bu aygıtın zarar görmemesi için gereklidir. Ayrıca aygıtınızı taşıırken uygun koruma sağlayan bir taşıma kutusu kullanılmasına dikkat edin. Bakıma ilişkin diğer ek bilgiler için kitabın ilgili bölümünden (eğer sağlanmışsa) yararlanabilirsiniz.

**4. Aygıtla ilişkin bakım, onarım ya da temizliğe ilişkin bilgiler:** Aygıtla ilişkin kullanıcının yapabileceği bir bakım ya da onarım yoktur. Bakım ya da onarım gereksinim duyarsanız bir Çözüm Ortağı'ndan destek alabilirsiniz. Ayrıca servis istasyonlarına ilişkin bilgileri kitabınızın eklerinde bulabilirsiniz.

**5. Kullanım sırasında insan ya da çevre sağlığına zararlı olabilecek durumlar:** Bu tür durumlar söz konusu olduğunda ürüne özel olarak bu kitabın ilgili bölümünde detaylı olarak ele alınmıştır. Kitabınızda bu tür bir uyarı yoksa, kullanılmakta olduğunuz ürün için böyle bir durum söz konusu değildir.

**6. Kullanım hatalarına ilişkin bilgiler:** Burada belirtilenler ile sınırlı olmak kaydı ile bu bölümde bazı kullanıcı hatalarına ilişkin örnekler sunulmuştur. Bu ve benzeri konulara özen göstermeniz yeterlidir. Kitavuz içinde daha ayrıntılı bilgiler verilebilir.
**Örnekler:**
Kablolarmın zorla ait olmadıkları yuvalara takılması Kumanda butonlarına gereğinden yüksek kuvvet uygulanması: Aletli çalışır durumda taşımak: Temizlemek vb. eylemler Alet üzerinde kalı ya da sıvı gıda maddesi dökülmesi Aletin taşıma sırasında korunmaması ve darbe alması:

**7. Ürünün özelliğine ilişkin tanıtıcı ve temel bilgiler:** Ürününüzde ilişkin tanıtıcı ve temel bilgileri kitabınızın ilgili bölümlerinde bulabilirsiniz.
**8. Periyodik bakıma ilişkin bilgiler:** Ürün bir uzmanın yapması gereken periyodik bakımı içermez.
**9. Bağlantı ve montaja ilişkin bilgiler:** Aksaminizi çalışır hale getirebilmeniz için gerekli bağlantı ve montaj bilgileri bu kılavuzda yer almaktadır. Kuruluş işlemini kendiniz yapmak istemiyorsanız satıcınızdan ya da bir Servis İstasyonuna önceden ücret karşılığında destek alabilirsiniz.

**10. Tüketicinin Hakları**
10.1. Garanti süresi, malın teslim tarihinden itibaren başlar ve 2 yıldır.
10.2. Malın bütün parçaları dahil olmak üzere tamamı garanti kapsamındadır.
10.3. Malın aygıtı olduğunun anlaşılması durumunda tüketici, 6502 sayılı Tüketicinin Korunması Hakkında Kanunun 11 inci maddesinde yer alan; a- Sözleşmeden dönme, b- Satış bedelinden indirim isteme, c- Ücretsiz onarımını isteme, ç- Satılmamı ayıpsız bir misli ile değiştirilmesini isteme, haklarından birini kullanabilir.

10.4.Tüketicinin bu haklardan ücretsiz onarım hakkını seçmesi durumunda satıcı; ilişkin masraflı, değiştirilen parça bedeli ya da başka herhangi bir ad altında hiçbir ücret talep etmeksizin malın onarımını yapmak veya yaptırmakla yükümlüdür. Tüketici ücretsiz onarım hakkını üretici veya ithalatçıya karşı da kullanabilir. Satıcı, üretici ve ithalatçı tüketicinin bu hakkını kullanmasından müteselsilen sorumludur.
10.5.Tüketicinin, ücretsiz onarım hakkını kullanması halinde malın; - Garanti süresi içinde tekrar arızalanması, - Tamiri için gereken azami sürenin aşılması, - Tamirinin mümkün olmadığı, yetkili servis istasyonu, satıcı, üretici veya ithalatçı tarafından bir raporla belirlenmesi durumlarında; tüketici malın bedeli iadesini, ayıp oranında bedel indirimini veya imkân varsa malın ayıpsız misli ile değiştirilmesini satıcıdan talep edebilir. Satıcı, tüketicinin talebini reddedemez. Bu talabın yerine getirilmemesi durumunda satıcı, üretici ve ithalatçı müteselsilen sorumludur.

10.6. Malın tamir süresi 20 iş günüünü geçemez. Bu süre, garanti süresi içerisinde malın ilişkin arızanın yetkili servis istasyonuna veya satıcıya bildirmii tarihinde, garanti süresi dışında ise malın yetkili servis istasyonuna teslim tarihinden itibaren başlar.Malin anzasının 10 iş günü içerisinde giderilememesi halinde, üretici veya ithalatçı; malın tamirini tamamlanacağına kadar, benzer özelliklere sahip başka bir malı tüketicinin kullanımına tahsis etmek zorundadır. Malın garanti süresi içerisinde anızalanması durumunda, tamirde geçen süre garanti süresine eklenir.

10.7.Malin kullanma kılavuzunda yer alan hususlara aykırı kullanımsından kaynaklanan anızalar garanti kapsamı dışındadır.
10.8.Tüketici, garantiden doğan haklarını kullanılması ile ilgili olarak çıkabilecek uyuşmazlıklarda çözüm yeriinin yerinin bulunduğu veya tüketici işleminin yapıldığı yerdeki Tüketici Hakem Heyetine veya Tüketici Mahkemesine başvurabilir.
10.9.Satıcı tarafından bu Garanti Belgesinin verilmesi durumunda, tüketici Gümrük ve Ticaret Bakanlığı Tüketicinin Korunması ve Piyasa Gözetimi Genel Müdürlüğüne başvurabilir.
11. Bakanlıkça tespit ve ilan edilen kullanım ömrü: Bakanlıkça tespit ve ilan edilen kullanım ömrü 5 yıldır.
12. Enerji tüketen mallarda, malın enerji tüketimi açısından verimlili kullanımına ilişkin bilgiler: Ürüne ait kullanma kılavuzunda belirtilmiştir.
13. Servis istasyonlarına ilişkin bilgiler: Bunlar kitabınızı aynı başlıklı bölümünden belirtmiştir. Herhangi bir onarım ya da yedek parça ihtiyacı durumda bu istasyonlardan birine başvurabilirsiniz.
**14. İthal edilmiş mallarda, yurt dışındaki üretici firmann unvanı ve açık adresi ile diğer erişim bilgileri (telefon, telefaks ve e-posta vb.):**
Lenovo PK HK Limited  
23/F., Lincoln House, Taikoo Place,  
979 King’s Road, Quarry Bay, Hong Kong  
Tel: +852-2516 4700  
Faks: +852-2516 5384

## Servis İstasyonları ve Yedek Parça Malzemelerinin Temin Edileceği Adresler

Garanti süresi içerisinde müşteri anızlı ürünü aşağıda belirtilen merkezlere teslim ederek garanti hizmetinden yararlanır. Ürün yerinde garanti hizmeti içeriyorsa, bu merkezlerden birine telefon edebilirsiniz. Yedek parça malzemelerini de bu merkezlerden temin edebilirsiniz.
**Garanti Hizmetinin Alınabileceği Merkezler**
Anzalı İdeapad/IdeaCentre/Lenovo B serisi/Lenovo G serisi/Lenovo H serisi/Lenovo V serisi ürünlerini ücretsiz servise gönderebilemeniz için aşağıdaki numaralardan servis kaydı açtırabilirsiniz.
Lenovo Çağrı Merkezi : 0212 912 01 34
Garanti Hizmetinin Alınabileceği Merkezler:
ADANA
BDH Bilişim Destek Hiz. San. Ve Tic. A.Ş.
Mahfesağmaz Mahallesi, 79021 Sokak, Özden Apt. Zemin kat, No:15 Çukurova /Adana
http://www.bdh.com.tr
Tel : 0 212 314 10 10
AFYON
BDH Bilişim Destek Hiz. San. Ve Tic. A.Ş.
Dumlupınar Mah. Kamil Mahir Cad.Afyon Kale Apt.No:25/A Merkez /Afyon
http://www.bdh.com.tr
Tel : 0 212 314 10 10
ANKARA
BDH Bilişim Destek Hiz. San. Ve Tic. A.Ş.
ÇETİN EMEÇ BULVARI 1324. CADDE (ESKİ 7. CADDE) NO:37/5 ÖVEÇLER / ÇANKAYA
http://www.bdh.com.tr
Tel : 0 212 314 10 10.
ANTALYA
BDH Bilişim Destek Hiz. San. Ve Tic. A.Ş.
Çevirbaşı mh. Değirmenönü cd.No:129/ Muratpaşa /ANTALYA
http://www.bdh.com.tr
Tel : 0 212 314 10 10
AYDIN
BDH Bilişim Destek Hiz. San. Ve Tic. A.Ş.
Efeler Mahallesi, Atatürk Bulvarı, Alaçam Cad. No:8 Zemin/A /AYDIN
http://www.bdh.com.tr
Tel : 0 212 314 10 10
BALIKESİR
BDH Bilişim Destek Hiz. San. Ve Tic. A.Ş.

2. Sakarya MH. Bağlar SK. NO: 223/1A Zemin Kat MERKEZ /BALIKESİR P.K. 10020
http://www.bdh.com.tr
Tel : 0 212 314 10 10
BURSA

BDH Bilişim Destek Hiz. San. Ve Tic. A.Ş.
Fethiye Mah.Mudanya Cad.No:327 Solukçu İş Merkezi Bodrum Kat Nilüfer /BURSA
http://www.bdh.com.tr
Tel : 0 212 314 10 10
DENİZLİ
BDH Bilişim Destek Hiz. San. Ve Tic. A.Ş.
Değirmenönü Mah 1539 Sk N:39/1 Merkez /DENİZLİ
http://www.bdh.com.tr
Tel : 0 212 314 10 10
DÜZCE
BDH Bilişim Destek Hiz. San. Ve Tic. A.Ş.
Koçyazı Mah.Zahid El Keverseri Bulvarı Zümrüt Apartmanı A Blok N:3 /DÜZCE
http://www.bdh.com.tr
Tel : 0 212 314 10 10
ERZURUM
BDH Bilişim Destek Hiz. San. Ve Tic. A.Ş.
Vaniyeli mah. Çağla İş merkezi Kat:3 no:13 Yakutiye/ERZURUM
http://www.bdh.com.tr
Tel : 0 212 314 10 10
GAZİANTEP
BDH Bilişim Destek Hiz. San. Ve Tic. A.Ş.
Atatürk mah. Anđan İnancı cad. No:26 Şehit Kamil / Gaziantep
http://www.bdh.com.tr
Tel : 0 212 314 10 10
İSTANBUL
BDH Bilişim Destek Hiz. San. Ve Tic. A.Ş.
Gübarhar Mahallesi - Avni Diliğil Sk. Çeik İş Merkezi No:2 Mecidiyeköy/şişli İstanbul
http://www.bdh.com.tr
Tel : 0 212 314 10 10
İZMİR
BDH Bilişim Destek Hiz. San. Ve Tic. A.Ş.
Gazi Bulvarı No:37/A Çankaya /İZMİR
http://www.bdh.com.tr
Tel : 0 212 314 10 10
KOCALİ
BDH Bilişim Destek Hiz. San. Ve Tic. A.Ş.
Sanayi Mah.Çarşı Yapı Sitesi 3416 Ada C Blok No:20 İZ