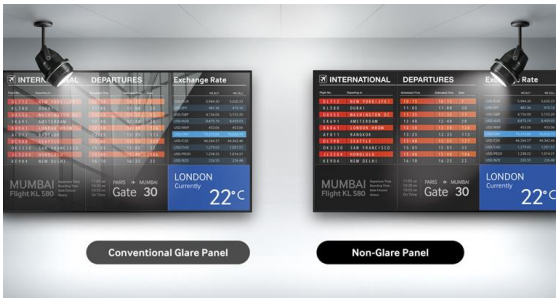


# ECRAN SAMSUNG SMART SIGNAGE

## Série PM

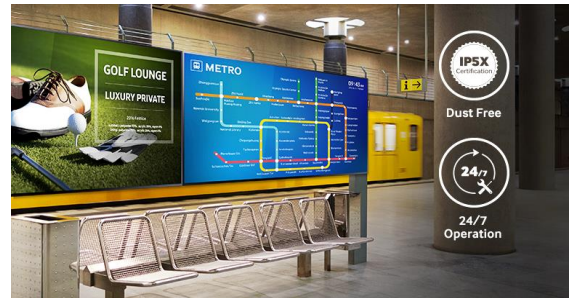
Tailles disponibles :  
32" / 43" / 49" / 55"

Gagnez en visibilité grâce à un affichage professionnel haut de gamme



### SURFACE ANTI-REFLET

Diffusez votre contenu quelle que soit l'environnement ambiant grâce à la surface traitée anti-reflet du PMH.



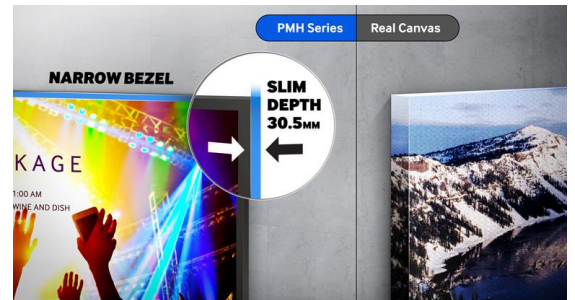
### SURFACE ET USAGE

Avec sa surface traitée anti-poussière et son usage ultra intensif 24h/j le PMH s'adapte à vos besoins d'utilisation les plus rigoureux.



### UNE INTÉGRATION FACILITÉE

Grâce à son capteur infrarouge centrale, le PMH s'intègre plus facilement dans du mobilier sans que cela ne cause d'interférences.



### UN DESIGN ULTRA FIN

Profitez de la structure à l'épaisseur réduite de la gamme PM. Facilement intégrable et léger, il s'adaptera facilement à votre environnement.



### DYNAMISEZ VOS CONTENUS

Déployez votre contenu de manière programmée grâce au player intégré. Centralisez le contrôle de vos écrans et gagnez du temps.



### SOYEZ PLUS EFFICACE AVEC TIZEN

L'intelligence embarquée Tizen permet d'afficher du contenu dynamique poussé et sécurisé et ce de manière programmée.

# CARACTÉRISTIQUES

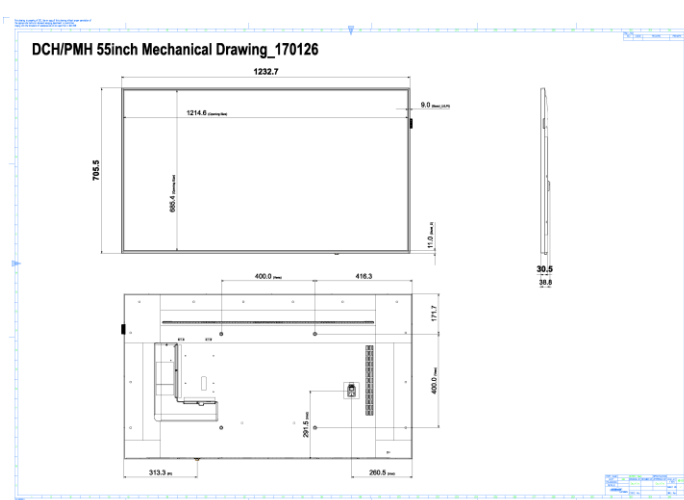
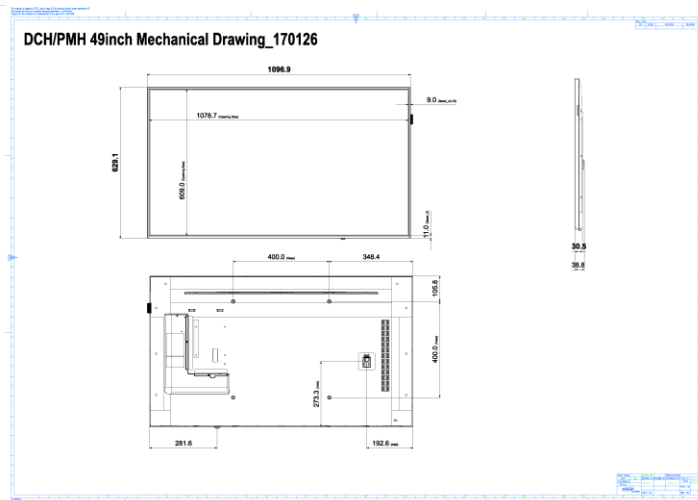
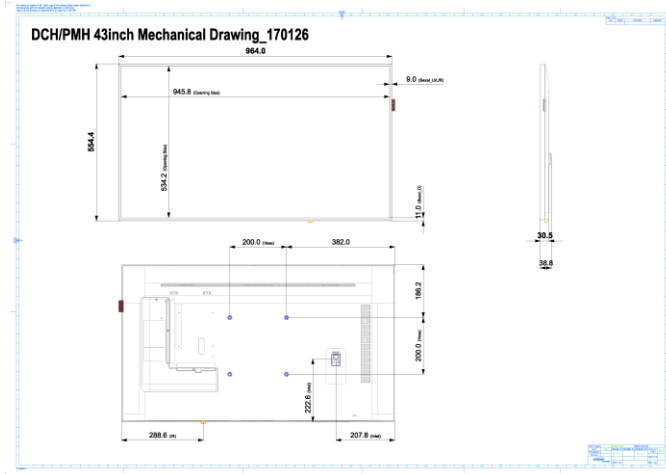
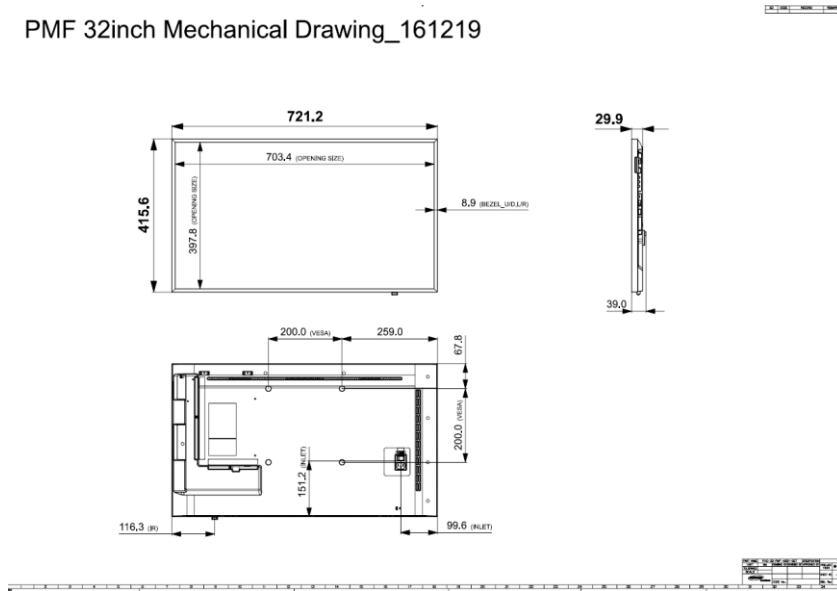
DALLE				
Modèle	PM32F	PM43H	PM49H	PM55H
Diagonale	32" (80,1cm)	43" (109 cm)	49" (124 cm)	55" (140 cm)
Type	60Hz E-LED BLU			
Résolution	1920 x 1080 (16:9)			
Surface d'affichage active (H x V)	0.360(H) x 0.360(V)	940.89(H) x 529.25(V)	1073.78(H) x 604.00(V)	1209.6(H) x 680.4(V)
Luminosité	400 cd/m <sup>2</sup>	500 cd/m <sup>2</sup>		
Taux de contraste	5000:1	3000 : 1	4000 : 1	
Angles de vision	178°/178°			
Temps de réponse	8 ms			
Couleurs (Milliards)	1,07 milliard (Ditherd 10bit)			
Usage	16/7	24/7		
IR	IR central			
Traitement antireflet	Oui-2%	Oui – 25%	Oui – 44%	Oui – 25%
Pivot	Oui			
CONNECTIQUES				
Signal d'entrée	DVI-I, DP 1.2, 2x Hdmi 2.0, 2x USB 2.0	DVI-i (D-Sub Common), 2x HDMI 2.0, 2 x Display Port 1.2; 2 x USB 2.0; HDCP 2.2; Stéréo Mini Jack		
Signal de sortie	DP Loop Out, Stéréo Mini Jack			
Contrôle externe	RJ45, RS232C (in)			
Wifi/ Miracast	Oui			
ALIMENTATION				
Type	Interne			
Alimentation	AC 100 - 240 V~ (+/- 10%), 50/60 Hz			
Conso max (W/h)	88	154	165	187
Conso normale (W/h)	EU 61	EU 123	EU 98	EU 115
BTU (Max)	300,08	525,14	562,65	637,67
SPÉCIFICATIONS TECHNIQUES				
Dimensions nettes (mm)	721.2 x 415.6 x 29.9	964.0 X 554.3 X 30.5	1096.9 X 629.1 X 30.5	1232.4 X 701.2 X 30.5
Dimensions emballage (mm)	796 X 484 X 132	1077 x 661 x 154 mm	1214 x 721 x 157 mm	1382 x 819 x 160
Poids net (kg)	5.6	9.5	13.2	16.5
Poids avec emballage (kg)	7	13,3	17.5	22,1
VESA (mm x mm)	200 x 200		400 x 400	
Bords (mm)	8.9	9,00mm (haut/côtés) ; 11mm (bas)		
Température de fonctionnement	0° ~ 40°C			
Humidité ambiante	10% ~ 80%			
Environnement	N/A	Energy Star 7,0		
Classe énergétique	N/A	A		
CARACTÉRISTIQUES SPÉCIFIQUES				
Lecteur média	SoC Tizen 2.4	SoC v4 TIZEN + Navigateur web		
Processeur	Cortex A12 1.3 GHz Quad Core			
Mémoire vive	2.5 GB			
Stockage (SSD)	8 GB			
Compatibilité SBB	Oui			
Haut-parleurs intégrés	2 x 10W			
Accessoires inclus	Guide d'utilisation, carte de garantie, câble d'alimentation, télécommande, piles, adaptateur RS232C(in)/Audio(out)/Infrarouge (in)			
Pieds	STN-L3240E		STN-L4655E	
Référence	LH43PMHPBGC/EN		LH49PMHPBGC/EN	LH55PMHPBGC/EN
Code EAN	880 608 882 81 21		880 608 880 60 06	880 608 882 85 89

# VISUELS



# DESSINS TECHNIQUES

PMF 32inch Mechanical Drawing\_161219



## ACCESSOIRES EN OPTION

### Pied de table

32"/43" : STN-L3240E  
49" : STN-L4655E



### Accroches murales

43" : WMN4070SD  
49" : WMN4270SD

