

SNCF TRANSILIEN & SNCF RÉSEAU

MODERNISATION DE L'INFRASTRUCTURE

ENTRE PARIS-EST ET PANTIN

WEEK-END DES 15 & 16 JANVIER 2022

TRAVAUX ET IMPACTS VOYAGEURS

Présentation du jeudi 25 novembre 2021

MODERNISATION DE L'INFRASTRUCTURE ENTRE PARIS-EST ET PANTIN

IMPACTS VOYAGEURS DU 15 ET 16 JANVIER 2022

01. LES TRAVAUX PROGRAMMES

- + LE CONTEXTE ET LES ENJEUX DE MODERNISATION DE L'EXPLOITATION
- + 3 WEEK-END DE TRAVAUX QUI PRÉPARENT L'AVENIR

02. LES CONSÉQUENCES SUR LE SERVICE AUX VOYAGEURS

- + LE PLAN DE TRANSPORT ADAPTÉ DU 15 ET 16 JANVIER 2022

03. UN DISPOSITIF INÉDIT D'ACCOMPAGNEMENT

- + L'INFORMATION DES VOYAGEURS
- + LA PRISE EN CHARGE VOYAGEURS
- + LE DISPOSITIF SURETE

ANNEXES

- + AFFICHES HORAIRES PAR AXE
- + LE RER E PROLONGÉ
- + LE RER E ET LA LIGNE P EN CHIFFRES CLÉ

1. LES TRAVAUX PROGRAMMÉS

MODERNISER L'INFRASTRUCTURE DE LA GARE DE L'EST ET PRÉPARER SON AVENIR

CONTEXTE ET ENJEUX

LA MODERNISATION DE L'EXPLOITATION D'EST EN OUEST DE L'ILE DE FRANCE (1/2)

Dans le cadre du prolongement de la ligne du RER E (Projet EOLE),

le centre de commandement unique (CCU) Est Ouest Francilien (EOF), situé à Pantin **permettra de réunir en un même lieu tous les acteurs de l'exploitation et de l'information.**

L'objectif est une performance optimale au quotidien, grâce à une meilleure réactivité et une efficacité maximales en cas d'aléas.

Les premières équipes arrivent sur le site dès fin 2021 pour sa première phase d'exploitation sur Paris Est.

Fin 2025, le CCU permettra de gérer la ligne E d'Est en Ouest en l'Île-de-France ainsi la Ligne P, et l'ensemble des trafic (TN, TER, TGV, FRET) des territoires de Paris Est et de Paris St Lazare.

Fonctionnant 24 heures sur 24 et 7 jours sur 7, **il améliorera les temps de coordination et de réaction en cas d'incident**, au bénéfice d'une fiabilité de l'offre et d'une information voyageur plus qualitative.



CONTEXTE ET ENJEUX

LA MODERNISATION DE L'EXPLOITATION D'EST EN OUEST DE L'ILE DE FRANCE (2/2)

Le Centre de Commandement Unique de Pantin est d'une échelle inédite.

Il organisera quotidiennement la circulation de **près de 3.000 trains au départ de Paris-Est vers l'Est, dont ceux du RER E et de la ligne P**, et de Paris Saint Lazare vers la Normandie (soit **20% de l'ensemble des trains du territoire national**)

Symbole d'une nouvelle façon d'exploiter le réseau en zone dense, particulièrement en Île-de-France, **le CCU de Pantin est un instrument essentiel de la performance d'exploitation des axes concernés**, en particulier de la future ligne E et de la ligne P, grâce à :

- La **modernisation des outils d'exploitation** avec la mise en place d'un outil intégrant le **contrôle-commande** et la **gestion opérationnelle des circulations**.
- L'implantation des salles garantissant le **rapprochement entre la gestion des plans de transport et la gestion de crise**.
- L'intégration du **Central Sous-Station** (régulation de l'énergie électrique).

> **Les installations sont en grandes partie réalisées, il s'agit maintenant de faire des essais et des mises en service successives.**



3 WEEK-END DE TRAVAUX EN PERSPECTIVE

Le Centre de Commandement Unique (CCU) de Pantin, fera l'objet **d'essais en janvier 2022**, puis de **2 mises en service en mai et fin 2022/début 2023** qui permettront de le relier aux différents tronçons des lignes Est et Ouest.

Le challenge est double pour les équipes SNCF Réseau et EOLE :

- **technique, avec le changement de technologie et d'organisation de travail,**
- **opérationnel, car à chaque WE de mise en service, des opérations complexes seront menées, à la minute près.**

JANVIER						
L	M	M	J	V	S	D
					1	2
3	4	5	6	7	8	9
10	11	12	13	14	15	16
17	18	19	20	21	22	23
24	25	26	27	28	29	30
31						

MAI						
L	M	M	J	V	S	D
						1
2	3	4	5	6	7	8
9	10	11	12	13	14	15
16	17	18	19	20	21	22
23	24	25	26	27	28	29
30	31					

A DEFINIR						
L	M	M	J	V	S	D



LÉGENDE ■ Fermeture de la gare de L'Est

PROGRAMME DES TRAVAUX DES 15 ET 16 JANVIER 2022

- ✓ **La réparation des voûtes du pont Philippe de Girard, réalisée avec la ville de Paris :**

Une opération d'ampleur sera réalisée : il s'agit de rénover un ouvrage de la Ville de Paris, nécessitant une intervention urgente compte tenu de son état.

La mise en place de filets sous l'ouvrage, ainsi que des protections au niveau des voies, doit se faire avec **l'arrêt du trafic de l'ensemble de Paris-Est.**



- ✓ **Durant tout le week-end seront menées des opérations d'essais du nouveau système d'exploitation et de supervision des trains circulant d'Est en Ouest de l'Île de France.**

Elles sont réalisées dans les 5 postes de circulation de l'entrée de Paris Est et les 3 postes du tunnel, ce qui nécessite **une interruption totale des circulations.**



2. LES CONSÉQUENCES SUR LE SERVICE AUX VOYAGEURS LE PLAN DE TRANSPORT ADAPTÉ

LE PLAN DE TRANSPORT ADAPTÉ DES 15 ET 16 JANVIER

LES PRINCIPES

Le dispositif est basé sur une prévision de trafic de 452.000 voyageurs, dont 269.000 le samedi et 183.000 le dimanche sur l'ensemble des lignes E & P, y compris en cabotage (- 40% de fréquentation les grands WE de travaux, et +6% WE de soldes)

Samedi 15 janvier (1^{er} train) au dimanche 16 janvier (dernier train) :

- **Aucun train au départ et à l'arrivée de Paris Est,**
- **Aucun train au départ et à l'arrivée de Hausmann Saint Lazare et Magenta Paris Nord,**
- **Aucun train entre Paris et Vaires sur Marne,**
- **Aucun train entre Paris et Les Yvris - Noisy le Grand.**

Les lignes E/ P fonctionneront en navette sur 4 axes, sans liaison ferroviaire avec Paris, avec un plan de transport spécifique (voir page suivante)

Des liaisons renforcées avec les gares du RER A et du RER D par bus, avec des navettes spécifiques (7 lignes) et des lignes régulières renforcées (19 lignes), avec des allongement de temps de parcours.

A noter :

- Les navettes tram-train habituelles circuleront entre Esbly et Crécy La Chapelle,
- Le Tramway T4 circulera normalement.

TRAVAUX LIGNES
PLANNED WORKS / OBRAS PREVISTAS

Janvier 2022
January 2022 / Enero 2022

WEEK-ENDS TRAVAUX

LES 15 ET 16 JANVIER

**AUCUN TRAIN AU DÉPART ET À L'ARRIVÉE
DES GARES DE PARIS EST, MAGENTA ET
HAUSSMANN SAINT-LAZARE**

La circulation sera fortement perturbée

Seuls les trains suivants circuleront et desserviront les gares entre

E P Coulommiers <-> Les Yvris (via Tournan)	1 train/heure
P Provins <-> Verneuil l'Étang	6 AR/jour
P Château-Thierry <-> Vaires	14 AR/jour
P Meaux <-> La Ferté Milon	6 AR/jour
P Esbly <-> Crécy la Chapelle	circulation normale

Dans la mesure du possible, nous vous conseillons de reporter vos déplacements

Préparez votre voyage ! PLAN YOUR JOURNEY / ORGANIZA SU VIAJE

En savoir plus sur l'impact des travaux et les solutions de transport alternatives à partir du 15 décembre 2021 sur

Appli Île-de-France Mobilités | transilien.com | Appli SNCF | En gare

transilien pour Île de France mobilité

SNCF - Paris - 15/16 Janvier 2022 - 15/16 Enero 2022

LE PLAN DE TRANSPORT ADAPTÉ DES 15 ET 16 JANVIER

L'OFFRE PAR AXE

LIGNE P NORD

Navettes Ferrées

Meaux <> La Ferté Milon

(6 AR/jour)

Château-Thierry <> Vaires

(14 AR/ Jour)

Bus de remplacement

Meaux <> Torcy (RER A)

Vaires <> Torcy (RER A)

Report sur bus régulier

LIGNE P SUD

Navettes Ferrées

Coulommiers <> Les Yvris

(1 par heure)

Provins <> Verneuil l'Étang

(6 AR/ Jour)

Bus de remplacement

Les Yvris <> Rosny-Bois Perrier

Les Yvris <> Noisy le Gd Mont d'Est (RER A)

Report sur bus régulier

RER E NORD

Bus de remplacement

Chelles <> Galliéni M3

Le Raincy <> Bobigny P. Picasso M5

Report sur bus régulier

RER E SUD

Bus de remplacement

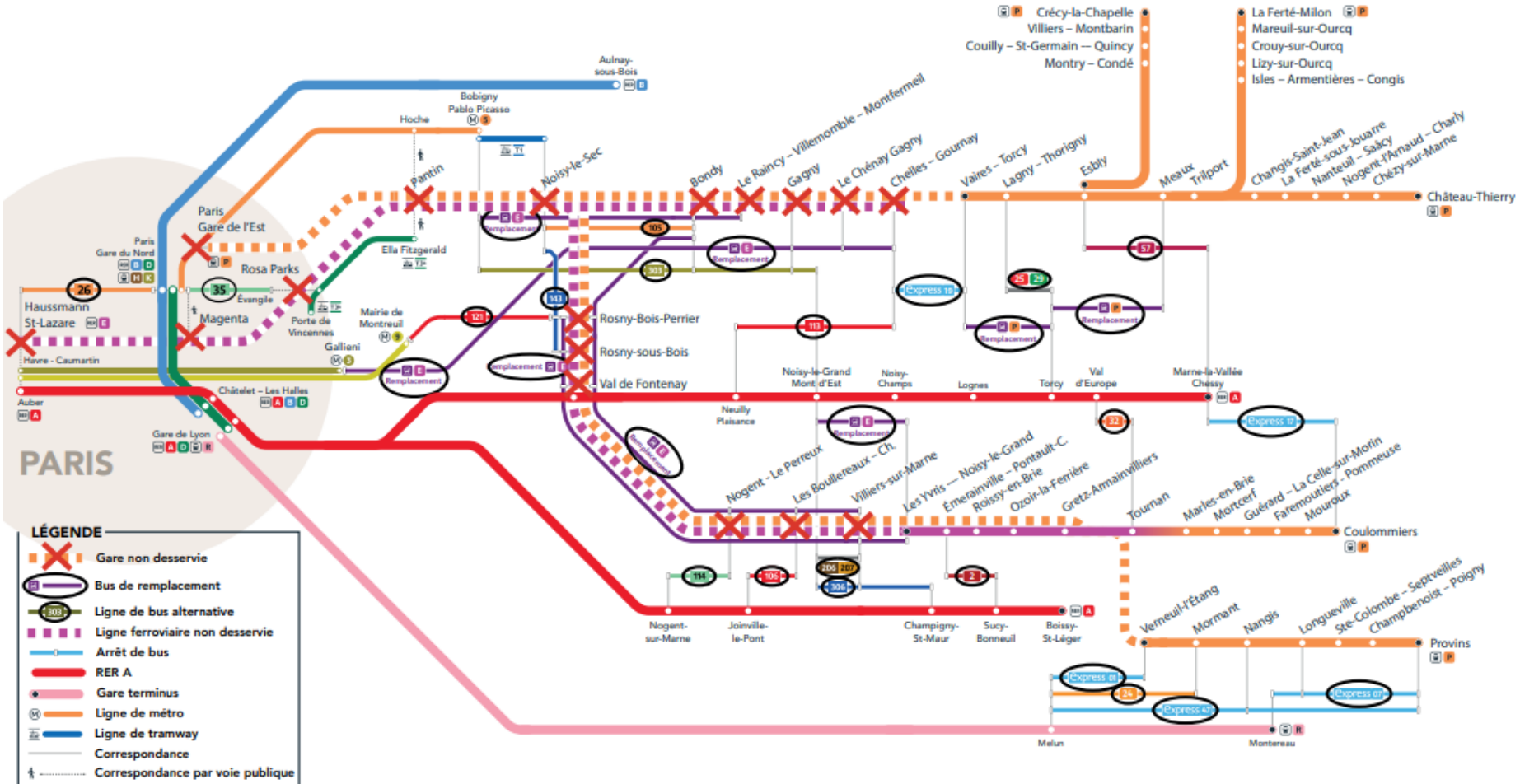
Les Yvris <> Rosny-Bois Perrier

Les Yvris <> Noisy le Gd Mont d'Est (RER A)

Villiers <> Bondy

Report sur bus régulier

LE PLAN DE TRANSPORT DES 15 ET 16 JANVIER



LE PLAN DE TRANSPORT ADAPTÉ DES 15 ET 16 JANVIER

ZOOM SUR L'OFFRE FERROVIAIRE

Les lignes E/ P fonctionneront en navette sur 5 axes, en composition simple, sans liaison ferroviaire avec Paris, avec un plan de transport spécifique samedi et dimanche :

- **Pour l'axe Meaux - Château - Thierry, navette jusqu'à Vaires-Torcy,**

14 aller/retour omnibus, entre 6h04 (1^{er} départ de Château Thierry) et 23h30 (dernière arrivée à Château Thierry)

- **Pour l'axe La Ferté Milon, correspondance à Meaux :**

6 aller/retour omnibus, entre 8h01 (1^{er} départ de La Ferté Milon) et 20h54 (dernière arrivée à LFM)

- **Pour l'axe de Coulommiers, navette jusqu'à Les Yvris Noisy le Grand :**

16 aller/retour omnibus, entre 6h36 (1^{er} départ de Coulommiers) et 0h16 (dernière arrivée à Coulommiers)

- **Pour l'axe Provins, navette jusqu'à Verneuil l'Etang :**

6 aller/retour omnibus entre 7h46 (1^{er} départ de Provins) et 20h10 (dernière arrivée à Provins)

- L'axe Esbly - Crécy fonctionnera en navette avec le service habituel.

LE PLAN DE TRANSPORT ADAPTÉ DES 15 ET 16 JANVIER

ZOOM SUR L'OFFRE BUS

19 lignes de bus régulières renforcées et 7 lignes de bus spécifiquement mises en place :

Parcours	Fréquence (heure creuse) (avant 7h et après 20h)	Fréquence journée de 7h à 20h	Amplitude WE
Bobigny <> Bondy <> Raincy	Samedi : 10' à 15' Dimanche : 15'	Samedi : 5' Dimanche : 7'	04h45 - 01h25
Chelles <> Galliéni (Le Chénay, Gagny)	Samedi : 15' à 20' Dimanche : 15' à 20'	Samedi : 5' à 10' Dimanche : 7' à 10'	04h40 - 00h44
Noisy <> Les Yvris	Samedi : 60' Dimanche : 60' (correspondance navette train NAT)		07h30 - 23h00
Bondy <> Villiers (Les Boullereaux, Nogent, Val de Fontenay, Rosny-Bois-Perrier)	Samedi : 15' à 30' Dimanche : 30' à 45'	Samedi : 10' à 15' Dimanche : 15'	04h45 - 00h25
Rosny <> Les Yvris (Villiers, Val de Fontenay, Rosny-sous-Bois)	Samedi : 15' à 30' Dimanche : 30'	Samedi : 5' à 15' Dimanche : 10'	04h55 - 00h30
Torcy <> Vaires Torcy	Samedi : 20' Dimanche : 20'	Samedi : 15' Dimanche : 15'	04h40-01h25
Torcy <> Meaux	Samedi : 10' à 15' Dimanche : 10' à 20'	Samedi : 5' Dimanche : 7'	04h40 - 01h30

LE PLAN DE TRANSPORT ADAPTÉ DES 15 ET 16 JANVIER

ZOOM SUR LES SITES DE PRISE EN CHARGE

17 GARES NON DESSERVIES

Paris Est
Hausmann Saint Lazare
Magenta Paris Nord
Rosa Parks
Pantin
Noisy-le-Sec
Bondy
Le Raincy Villemomble Montfermeil
Gagny
Le Chénay-Gagny
Chelles
Rosny-Bois-Perrier
Rosny-sous-Bois
Val de Fontenay
Nogent- Le Perreux
Les Boullereaux Champigny
Villiers-sur-Marne – Le Plessis Trévisé

39 GARES DESSERVIES PARTIELLEMENT (NAVETTES)

Les Yvris Noisy le Grand
Emerainville Pontault C.
Roissy-en-Brie
Ozoir-la-Ferrière
Gretz Armainvilliers
Tournan
Marles-en-Brie
Mortcert
Guérard
Faremoutiers Pommeuse
Mouroux
Coulommiers
Verneuil-l'Etang
Mormant
Nangis
Longueville
Ste Colombe Septvieilles
Champbenoist Poigny
Provins

Vaires sur Marne
Lagny Thorigny
Esbly
Meaux
Trilport
Changis
La Ferté-sous-Jouarre
Nanteuil-Saâcy
Nogent l'Artaud Charly
Chézy-sur-Marne
Château Thierry
Isles Armentières Congis
Lizy-sur-Ourcq
Crouy-sur-Ourcq
Mareuil-sur-Ourcq
La Ferté Milon
Montry Condé
Couilly Saint-Germain Quincy
Villiers Montbarbin
Crécy La Chapelle

6 SITES RATP

Galliéni (M3)
Bobigny Pablo Picasso (M5)
Val de Fontenay (RER A)
Torcy (RER A)
Noisy-le-Grand Mont d'Est (RER A)
Marne-la-Vallée – Chessy (RER A)

WEEK-END DES 15 ET 16 JANVIER : UN DISPOSITIF INÉDIT

166 VÉHICULES
(navettes 80 places)

17 GARES NON
DESSERVIES

ALLONGEMENT TEMPS
DE PARCOURS JUSQU'À
1h30

EN GARE
150 BÂCHES
400 AFFICHES
350 SITCKERS

498 CONDUCTEURS

39 GARES
DESSERVIES
PARTIELLEMENT

JUSQU'À 5
RUPTURES DE
CHARGE

À BORD
2500 STICKERS
1 VIDEO (Francilien)

19 LIGNES DE BUS
RENFORCÉES

62 SITES DE PRISE
EN CHARGE

380 ITINÉRAIRES
ALTERNATIFS

DIGITAL
BILLETS BLOG
TWITTER
E-MAILING

LES MESURES POUR SÉCURISER LE DISPOSITIF

Un dispositif et une mobilisation inédits de Transilien EPT4, avec :

- Des dépanneurs mobiles pour les rames pré-positionnés (fermeture de l'accès au Technicentre pendant 48h),
- Des agents de production déployés spécifiquement (conducteurs, contrôleurs...etc.)
- Des agents et des renforts d'accueil des voyageurs, spécialement formés et équipés de livret les itinéraires alternatifs,
- Un dispositifs sûreté spécifique (police ferroviaire, agents de sécurité et médiateurs),
- Une coordination renforcée avec la RATP, pour un maillage avec les bus de ligne, le métro et le RER A,
- Un dispositif spécifique de supervision du plan de transport routier (terrain/ COT / PC bus),
- Une sécurisation de la production ferroviaire pour la reprise lundi matin.

TRAVAUX LIGNES / PLANNED WORKS / OBRAS PREVISTAS

Janvier 2022
January 2022 / Enero 2022

WEEK-ENDS TRAVAUX

LES 15 ET 16 JANVIER

AUCUN TRAIN AU DÉPART ET À L'ARRIVÉE
DES GARES DE PARIS EST, MAGENTA ET
HAUSSMANN SAINT-LAZARE

La circulation sera fortement perturbée

Seuls les trains suivants circuleront et desserviront les gares entre

■ Coulommiers <-> Les Yvris (via Tournan)	1 train/heure
■ Provins <-> Verneuil l'Étang	6 AR/jour
■ Château-Thierry <-> Vaires	7 AR/jour
■ Meaux <-> La Ferté Milon	4 AR/jour
■ Esbly <-> Crécy la Chapelle	circulation normale

Dans la mesure du possible, nous vous conseillons de reporter vos déplacements

Préparez votre voyage ! / PLAN YOUR JOURNEY! / ORGANIZA SU VIAJE!

En savoir plus sur l'impact des travaux et les solutions de transport alternatives à partir du 15 décembre 2021 sur

Appli Île-de-France Mobilités | transilien.com | Appli SNCF | En gare

transilien b2c pour ÎledeFrance mobilités

03. UN DISPOSITIF INÉDIT D'ACCOMPAGNEMENT INFORMATION ET PRISE EN CHARGE DES VOYAGEURS

L'INFORMATION DES VOYAGEURS

Depuis le 8 novembre, une information multi-canaux est progressivement déployée :

- En gare : affiches, bâches, stickers et annonces sonores,
- A bord des trains : vidéos dans les rames Francilien, stickers et annonces sonores,
- Sur le digital : articles sur le blog RER E et ligne P et tweet épinglé,
- Un e-mailing à tous les abonnés RER E /T4 et Ligne P début décembre,
- Dans les médias, une prise de parole en décembre et janvier (ex, achat d'espace Le Parisien... communiqué de presse...etc)

- <https://maligne-e-t4.transilien.com/2021/11/09/week-end-du-15-et-16-janvier-nous-vous-conseillons-de-reporter-vos-deplacements/>

- <https://malignep.transilien.com/2021/11/09/week-end-du-15-et-16-janvier-nous-vous-conseillons-de-reporter-vos-deplacements/>

TRAVAUX LIGNES
PLANNED WORKS / OBRAS PREVISTAS

E P

Janvier 2022
January 2022 / Enero 2022

WEEK-ENDS TRAVAUX

LES 15 ET 16 JANVIER

**AUCUN TRAIN AU DÉPART ET À L'ARRIVÉE
DES GARES DE PARIS EST, MAGENTA ET
HAUSSMANN SAINT-LAZARE**

La circulation sera fortement perturbée

Seuls les trains suivants circuleront et desserviront les gares entre

E P Coulommiers <> Les Yvris (via Tournan)	1 train/heure
P Provins <> Verneuil l'Étang	6 AR/jour
P Château-Thierry <> Vaires	14 AR/jour
P Meaux <> La Ferté Milon	6 AR/jour
P Esbly <> Crécy la Chapelle	circulation normale

Dans la mesure du possible, nous vous conseillons de reporter vos déplacements

Préparez votre voyage ! PLAN YOUR JOURNEY / ORGANIZA SU VIAJE

En savoir plus sur l'impact des travaux et les solutions de transport alternatives à partir du 15 décembre 2021 sur

Appli Île-de-France Mobilités | transilien.com | Appli SNCF | En gare

transilien pour Île de France mobilités

SNCF

L'INFORMATION DES VOYAGEURS



Des flyers distribués en gare
du 6 au 19 décembre,
puis 3 au 16 janvier (1/2):

POURQUOI CES TRAVAUX ?

Un centre de commandement unique

Avec 3 000 trains/jour, le trafic en Île-de-France est dense et chaque seconde perdue peut avoir des incidences sur votre voyage. Afin d'optimiser la gestion des circulations, un centre de commandement unique est créé à Pantin (93). Véritable QG de l'axe Est-Ouest, il regroupe toutes les fonctions nécessaires à la gestion du trafic et de l'information voyageurs pour des décisions opérationnelles ultra-rapides.

Une première interruption des circulations les 15 et 16 janvier 2022.

Elle va permettre de préparer la mise en service du futur centre de commandement de Pantin, de procéder à des essais sur le nouveau système d'exploitation et de supervision du RER E. Dans le même temps, les voûtes du pont Philippe de Girard à l'entrée de la gare de Paris Est seront restaurées.

QUELS BÉNÉFICES, POUR VOUS, DEMAIN ?

- Plus de régularité
- Des incidents traités plus rapidement
- Une information voyageurs plus réactive



Préparez votre voyage !

En savoir plus sur l'impact des travaux et les solutions de transport alternatives à partir du 15 décembre 2021 sur



Appli Île-de-France Mobilités



transilien.com



Appli SNCF



En gare



TRAVAUX LIGNES

E P

Janvier 2022

WEEK-END TRAVAUX LES 15 ET 16 JANVIER



DANS LA MESURE DU POSSIBLE, REPORTEZ VOS DÉPLACEMENTS.

L'INFORMATION DES VOYAGEURS

Des flyers distribués en gare
du 6 au 19 décembre,
puis 3 au 16 janvier (2/2):

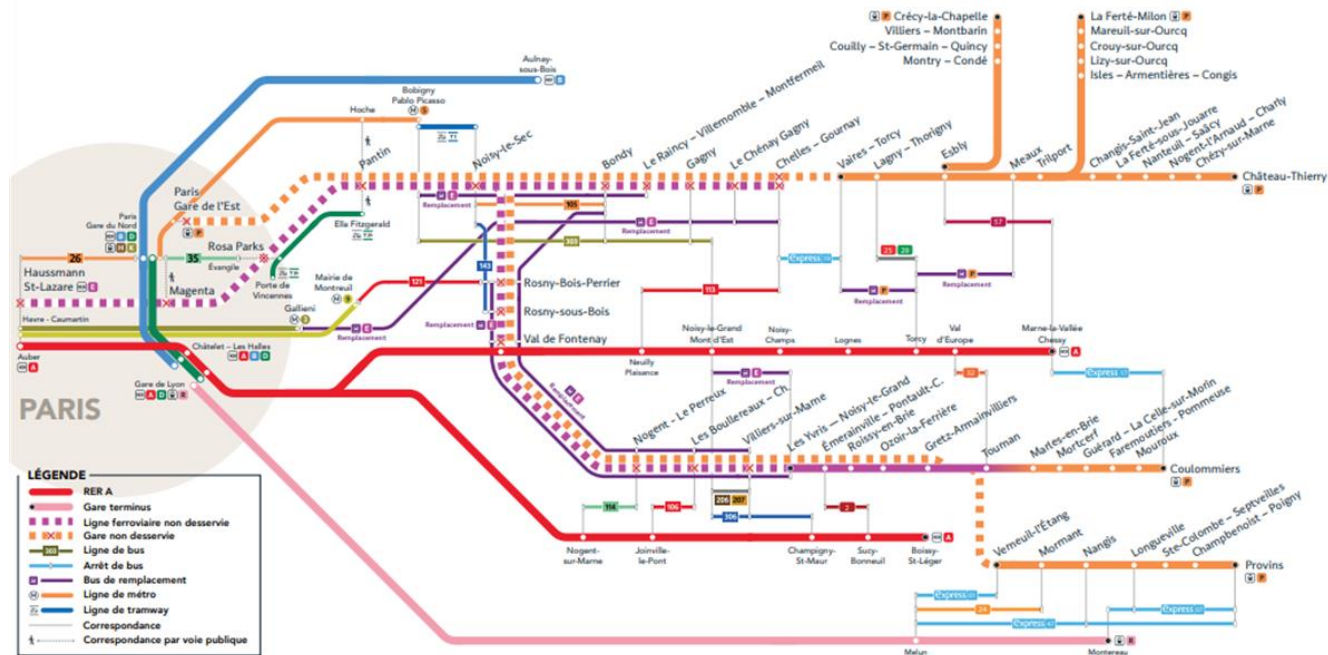
**AUCUN TRAIN AU DÉPART ET À L'ARRIVÉE
DES GARES DE PARIS EST, MAGENTA ET
HAUSSMANN SAINT-LAZARE**

Préparez votre voyage !

Nos solutions de transport alternatives

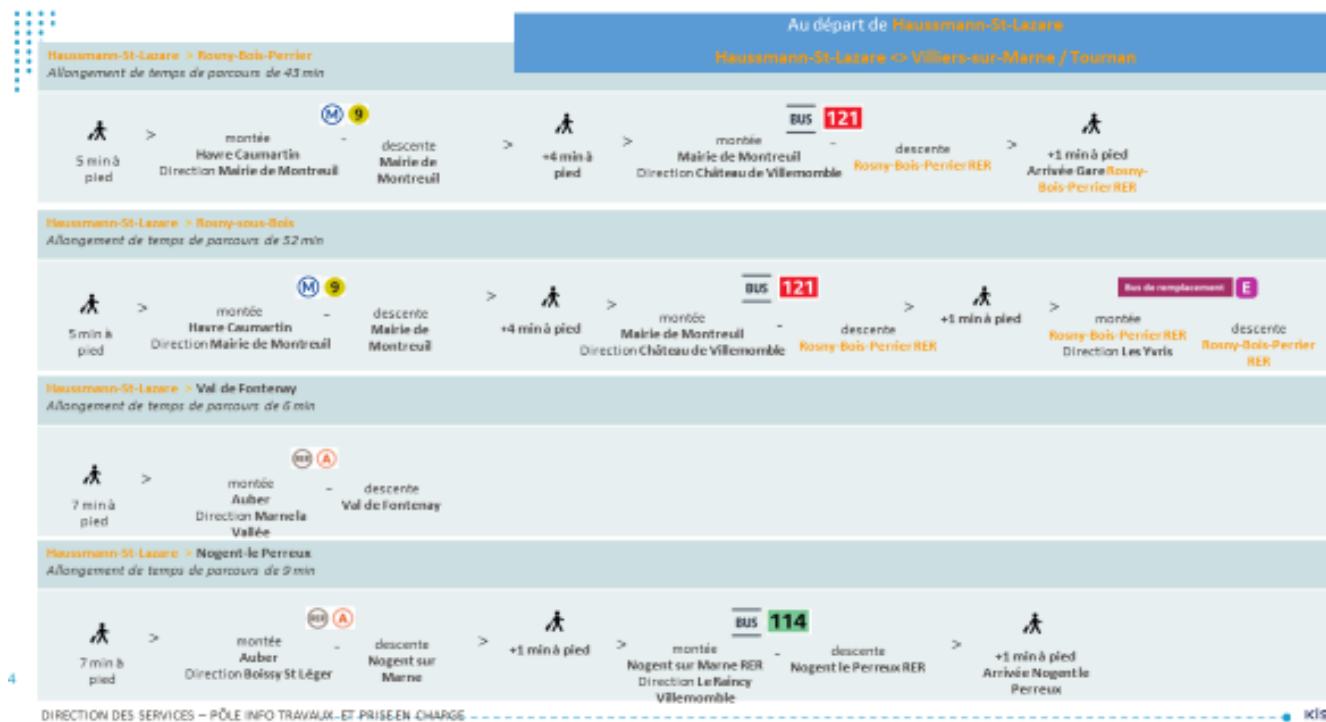
Seuls les trains suivants circuleront et desserviront les gares entre

E P Coulommiers <> Les Yvris (via Tournan)	1 train/heure
P Provins <> Verneuil l'Étang	6 AR/jour
P Château-Thierry <> Vaires	7 AR/jour
P Meaux <> La Ferté Milon	4 AR/jour
P Esbly <> Crécy la Chapelle	circulation normale



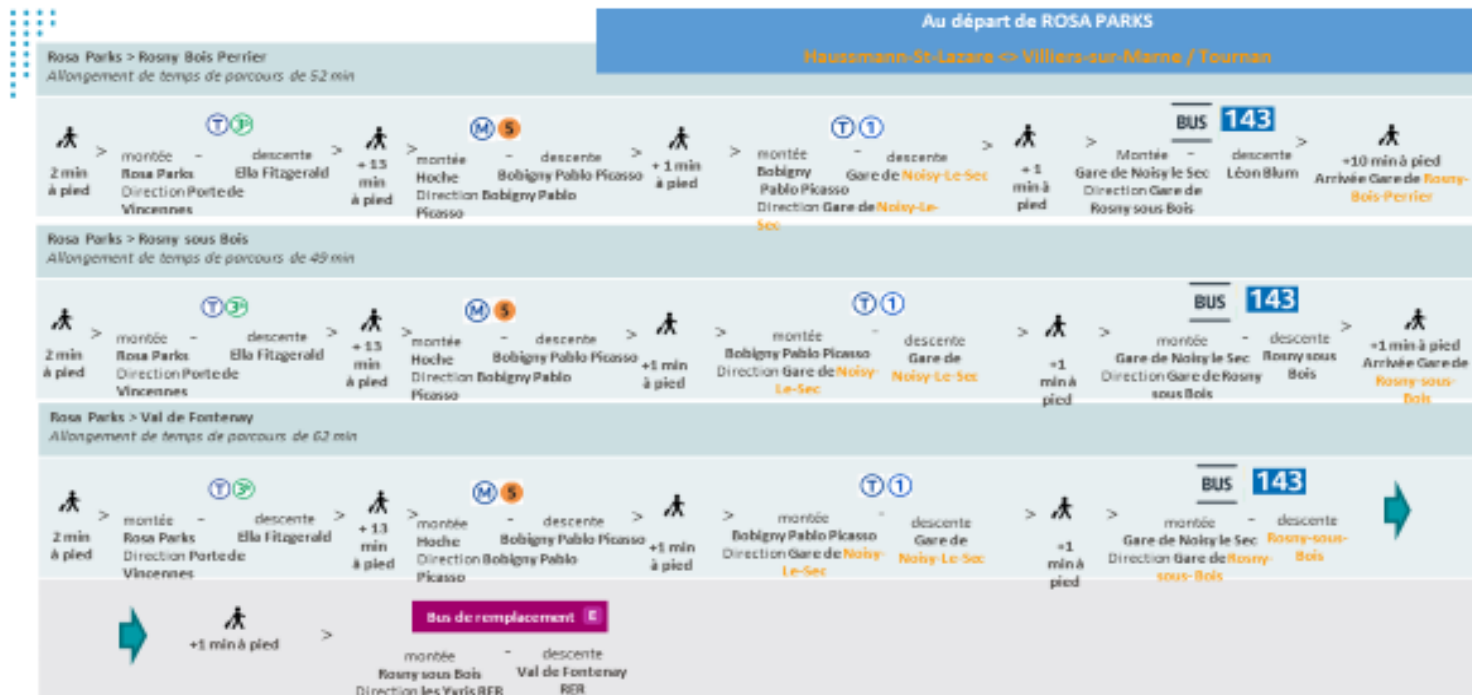
L'INFORMATION DES VOYAGEURS

Une information en bout en bout pour renseigner les voyageurs, disponible mi décembre dans les calculateurs d'itinéraires* et auprès des agents (1/2)



L'INFORMATION DES VOYAGEURS

Une information en bout en bout pour renseigner les voyageurs, disponible mi décembre dans les calculateurs d'itinéraires* et auprès des agents (2/2)



LA PRISE EN CHARGE DES VOYAGEURS

Pour orienter les voyageurs, un dispositif complet et adapté pendant le week-end :

Personnel en gare



Panneaux directionnels



Oriflammes



Affiches + plans

OÙ TROUVER MON BUS ? **E**

Gare de Noisy-le-Sec

Se diriger vers la gauche de la rue de la Gare puis en face du mont-pain, sur le Boulevard de la République.

Gare de Noisy-le-Sec

Villiers sur Marne

Château-Rouge M20

Buslines Communales des Courtilles, Noisy-le-Sec Gare

Noisy-le-Sec R20

Les Particuliers sans Bus-Marchés (Ligne 100) Gare de la Courtilleuse Aubertinville

Noisy-le-Sec R20

Monty sans Bus - Gare

Paris

Chelles

+ D'INFORMATION

- appli Ile-de-France Mobilités
- transilien.com
- Assistant SNCF
- numérog +14.transilien.com
- agents SNCF

transilien **100** pour **Ile-de-France** mobilités

UN DISPOSITIF SÛRETÉ SPÉCIFIQUE

Pour veiller au bon déroulement des opérations pendant le week-end

Les moyens Sûreté de Transilien SNCF seront adaptés selon les flux attendus :

Des équipes de la SUGE + Agents de sécurité / maître chien + Équipes de médiation, afin de :

- **Faire respecter l'interdiction d'accès aux quais et halls,**
- **Être en appui du dispositif d'accueil, pour inviter au report vers les navettes bus de substitution, les autres lignes de RER, métro, bus régulières.**

1/ Les gares à fort trafic :

- **Les gares de Paris et de proche banlieue :**

Gares de Paris-Est, Haussmann Saint Lazare et Magenta Paris Nord

Gares de Rosa-Parks, Pantin et Noisy le Sec

- **La gare de Bondy, avec rupture de correspondance :**

L'accès au RER E sera fermé mais le T4 circulera normalement

- **Les gares en correspondance avec autres lignes RER ou bus :**

Gares de Chelles, Le Raincy Villemomble Montfermeil et Val de Fontenay(RER A)

2/ Les gares « terminus provisoire » partiellement ouvertes au trafic ferroviaire :

- Gare de **Vaires Torcy** : terminus de l'axe Meaux – Château Thierry
- Gare des **Yvris Noisy le Grand** : terminus de l'axe Coulommiers
- Gare de **Verneuil l'Étang** : terminus de l'axe Provins

TRAVAUX LIGNES
PLANNED WORKS / OBRAS PREVISTAS

Janvier 2022
January 2022 / Enero 2022

WEEK-ENDS TRAVAUX

LES 15 ET 16 JANVIER

**AUCUN TRAIN AU DÉPART ET À L'ARRIVÉE
DES GARES DE PARIS EST, MAGENTA ET
HAUSSMANN SAINT-LAZARE**

La circulation sera fortement perturbée

Seuls les trains suivants circuleront et desserviront les gares entre

E Coulommiers <> Les Yvris (via Tournan)	1 train/heure
P Provins <> Verneuil l'Étang	6 AR/jour
P Château-Thierry <> Vaires	14 AR/jour
P Meaux <> La Ferté Milon	6 AR/jour
P Esbly <> Crécy la Chapelle	circulation normale

Dans la mesure du possible, nous vous conseillons de reporter vos déplacements

Préparez votre voyage ! PLAN YOUR JOURNEY / ORGANIZA SU VIAJE

En savoir plus sur l'impact des travaux et les solutions de transport alternatives à partir du 15 décembre 2021 sur

Appli Île-de-France Mobilités | transilien.com | Appli SNCF | En gare

transilien pour Île de France mobilité

LE WEEK-END DE TRAVAUX DES 15 ET 16 JANVIER 2022

DANS LA MESURE DU POSSIBLE, nous conseillons de REPORTER LES DEPLACEMENTS sur les lignes E et P.

SI BESOIN IMPERATIF, il est indispensable de PREPARER SON VOYAGE pour connaitre LES SOLUTIONS DE DEPLACEMENT ALTERNATIF * avec :

- L'Appli Ile de France Mobilité
- Le site www.transilien.com
- L'Appli SNCF
- En gare

*** Information complète disponible à partir du 15 décembre 2021**



ANNEXES

AFFICHES HORAIRES PAR AXE

LE RER E PROLONGE

LE RER E ET LA LIGNE P EN CHIFFRES CLÉ

LES FICHES HORAIRES COULOMMIERS <> LES YVRIS-NOISY-LE-GRAND

COULOMMIERS > LES YVRIS-NOISY-LE-GRAND

Coulommiers	6:36	7:36	8:38	9:38	10:38	11:38	12:38	13:38	14:38	15:38	16:36	17:36	18:36	19:36	20:38	21:38
Mouroux	6:40	7:40	8:41	9:41	10:41	11:41	12:41	13:41	14:41	15:41	16:40	17:40	18:40	19:40	20:41	21:41
Faremoutiers-Pommeuse	6:45	7:45	8:46	9:46	10:46	11:46	12:46	13:46	14:46	15:46	16:45	17:45	18:45	19:45	20:46	21:46
Guérard-La Celle-sur-Morin	6:49	7:49	8:50	9:50	10:50	11:50	12:50	13:50	14:50	15:50	16:49	17:49	18:49	19:49	20:50	21:50
Mortcerf	6:59	7:59	8:59	9:59	10:59	11:59	12:59	13:59	14:59	15:59	16:59	17:59	18:59	19:59	20:59	21:59
Marles-en-Brie	7:06	8:06	9:06	10:06	11:06	12:06	13:06	14:06	15:06	16:06	17:06	18:06	19:06	20:06	21:06	22:06
Tournan	7:13	8:13	9:13	10:13	11:13	12:13	13:13	14:13	15:13	16:13	17:13	18:13	19:13	20:13	21:13	22:13
Gretz-Armainvilliers	7:17	8:17	9:17	10:17	11:17	12:17	13:17	14:17	15:17	16:17	17:17	18:17	19:17	20:17	21:17	22:17
Ozoir-la-Ferrière	7:22	8:22	9:22	10:22	11:22	12:22	13:22	14:22	15:22	16:22	17:22	18:22	19:22	20:22	21:22	22:22
Roissy-en-Brie	7:26	8:26	9:26	10:26	11:26	12:26	13:26	14:26	15:26	16:26	17:26	18:26	19:26	20:26	21:26	22:26
Émerainville-Pontault-Combault	7:30	8:30	9:30	10:30	11:30	12:30	13:30	14:30	15:30	16:30	17:30	18:30	19:30	20:30	21:30	22:30
Les Yvris-Noisy-le-Grand	7:33	8:33	9:33	10:33	11:33	12:33	13:33	14:33	15:33	16:33	17:33	18:33	19:33	20:33	21:33	22:33

LES YVRIS-NOISY-LE-GRAND > COULOMMIERS

Les Yvris-Noisy-le-Grand	8:24	9:24	10:24	11:24	12:24	13:24	14:24	15:24	16:24	17:24	18:24	19:24	20:24	21:24	22:24	23:24
Émerainville-Pontault-Combault	8:28	9:28	10:28	11:28	12:28	13:28	14:28	15:28	16:28	17:28	18:28	19:28	20:28	21:28	22:28	23:28
Roissy-en-Brie	8:32	9:32	10:32	11:32	12:32	13:32	14:32	15:32	16:32	17:32	18:32	19:32	20:32	21:32	22:32	23:32
Ozoir-la-Ferrière	8:36	9:36	10:36	11:36	12:36	13:36	14:36	15:36	16:36	17:36	18:36	19:36	20:36	21:36	22:36	23:36
Gretz-Armainvilliers	8:40	9:40	10:40	11:40	12:40	13:40	14:40	15:40	16:40	17:40	18:40	19:40	20:40	21:40	22:40	23:40
Tournan	8:44	9:44	10:44	11:44	12:44	13:44	14:44	15:44	16:44	17:44	18:44	19:44	20:44	21:44	22:44	23:44
Marles-en-Brie	8:52	9:52	10:52	11:52	12:52	13:52	14:52	15:52	16:52	17:52	18:52	19:52	20:52	21:52	22:52	23:52
Mortcerf	8:59	9:59	10:59	11:59	12:59	13:59	14:59	15:59	16:59	17:59	18:59	19:59	20:59	21:59	22:59	23:59
Guérard-La Celle-sur-Morin	9:06	10:06	11:06	12:06	13:06	14:06	15:06	16:06	17:06	18:06	19:06	20:06	21:06	22:06	23:06	0:06
Faremoutiers-Pommeuse	9:09	10:09	11:09	12:09	13:09	14:09	15:09	16:09	17:09	18:09	19:09	20:09	21:09	22:09	23:09	0:09
Mouroux	9:13	10:13	11:13	12:13	13:13	14:13	15:13	16:13	17:13	18:13	19:13	20:13	21:13	22:13	23:13	0:13
Coulommiers	9:16	10:16	11:16	12:16	13:16	14:16	15:16	16:16	17:16	18:16	19:16	20:16	21:16	22:16	23:16	0:16

Ces horaires sont communiqués à titre indicatif et susceptibles d'être modifiés. Ils seront disponibles sur l'appli Île-de-France mobilités, Transilien.com et l'assistant SNCF à partir du 15 décembre 2021



LES FICHES HORAIRES PROVINS <> VERNEUIL-L'ÉTANG

PROVINS > VERNEUIL L'ETANG						
Provins	7:46	9:48	11:46	13:46	15:46	17:46
Champbenoist-Poigny	7:49	9:49	11:49	13:49	15:49	17:49
Sainte-Colombe-Septveilles	7:53	9:53	11:53	13:53	15:53	17:53
Longueville	8:05	10:05	12:05	14:05	16:05	18:05
Nangis	8:20	10:20	12:20	14:20	16:20	18:20
Mormant	8:29	10:29	12:29	14:29	16:29	18:29
Verneuil-l'Étang	8:35	10:35	12:35	14:35	16:35	18:35

VERNEUIL L'ETANG > PROVINS						
Verneuil-l'Étang	9:19	11:19	13:19	15:19	17:19	19:19
Mormant	9:25	11:25	13:25	15:25	17:25	19:25
Nangis	9:35	11:35	13:35	15:35	17:35	19:35
Longueville	9:58	11:58	13:58	15:58	17:58	19:58
Sainte-Colombe-Septveilles	10:01	12:01	14:01	16:01	18:01	20:01
Champbenoist-Poigny	10:06	12:06	14:06	16:06	18:06	20:06
Provins	10:10	12:10	14:10	16:10	18:10	20:10

Ces horaires sont communiqués à titre indicatif et susceptibles d'être modifiés. Ils seront disponibles sur l'appli Île-de-France mobilités, Transilien.com et l'assistant SNCF à partir du 15 décembre 2021

LES FICHES HORAIRES CHÂTEAU-THIERRY <> VAIRES - TORCY

Château-Thierry > Vaires-Torcy														
Château-Thierry	6:04	8:04	9:04	10:04	11:04	12:04	13:04	14:04	15:04	16:04	17:04	18:04	19:04	21:04
Chézy-sur-Marne	6:10	8:10	9:10	10:10	11:10	12:10	13:10	14:10	15:10	16:10	17:10	18:10	19:10	21:10
Nogent-l'Artaud-Charly	6:14	8:14	9:14	10:14	11:14	12:14	13:14	14:14	15:14	16:14	17:14	18:14	19:14	21:14
Nanteuil-Saâcy	6:22	8:22	9:22	10:22	11:22	12:22	13:22	14:22	15:22	16:22	17:22	18:22	19:22	21:22
La Ferté-sous-Jouarre	6:28	8:28	9:28	10:28	11:28	12:28	13:28	14:28	15:28	16:28	17:28	18:28	19:28	21:28
Changis-St-Jean	6:35	8:35	9:35	10:35	11:35	12:35	13:35	14:35	15:35	16:35	17:35	18:35	19:35	21:35
Trilport	6:41	8:41	9:41	10:41	11:41	12:41	13:41	14:41	15:41	16:41	17:41	18:41	19:41	21:41
Meaux	6:47	8:47	9:47	10:47	11:47	12:47	13:47	14:47	15:47	16:47	17:47	18:47	19:47	21:47
Esbly	6:54	8:54	9:54	10:54	11:54	12:54	13:54	14:54	15:54	16:54	17:54	18:54	19:54	21:54
Lagny-Thorigny	7:00	9:00	10:00	11:00	12:00	13:00	14:00	15:00	16:00	17:00	18:00	19:00	20:00	22:00
Vaires-Torcy	7:04	9:04	10:04	11:04	12:04	13:04	14:04	15:04	16:04	17:04	18:04	19:04	20:04	22:04

Château-Thierry > Vaires-Torcy														
Vaires-Torcy	7:31	9:31	10:31	11:31	12:31	13:31	14:31	15:31	16:31	17:31	18:31	19:31	20:31	22:31
Lagny-Thorigny	7:36	9:36	10:36	11:36	12:36	13:36	14:36	15:36	16:36	17:36	18:36	19:36	20:36	22:36
Esbly	7:42	9:42	10:42	11:42	12:42	13:42	14:42	15:42	16:42	17:42	18:42	19:42	20:42	22:42
Meaux	7:49	9:49	10:49	11:49	12:49	13:49	14:49	15:49	16:49	17:49	18:49	19:49	20:49	22:49
Trilport	7:54	9:54	10:54	11:54	12:54	13:54	14:54	15:54	16:54	17:54	18:54	19:54	20:54	22:54
Changis-St-Jean	8:01	10:01	11:01	12:01	13:01	14:01	15:01	16:01	17:01	18:01	19:01	20:01	21:01	23:01
La Ferté-sous-Jouarre	8:06	10:06	11:06	12:06	13:06	14:06	15:06	16:06	17:06	18:06	19:06	20:06	21:06	23:06
Nanteuil-Saâcy	8:13	10:13	11:13	12:13	13:13	14:13	15:13	16:13	17:13	18:13	19:13	20:13	21:13	23:13
Nogent-l'Artaud-Charly	8:20	10:20	11:20	12:20	13:20	14:20	15:20	16:20	17:20	18:20	19:20	20:20	21:20	23:20
Chézy-sur-Marne	8:25	10:25	11:25	12:25	13:25	14:25	15:25	16:25	17:25	18:25	19:25	20:25	21:25	23:25
Château-Thierry	8:30	10:30	11:30	12:30	13:30	14:30	15:30	16:30	17:30	18:30	19:30	20:30	21:30	23:30

Ces horaires sont communiqués à titre indicatif et susceptibles d'être modifiés. Ils seront disponibles sur l'appli Île-de-France mobilités, Transilien.com et l'assistant SNCF à partir du 15 décembre 2021



LES FICHES HORAIRES MEAUX <> LA FERTÉ-MILON

Meaux > La Ferté-Milon						
Meaux	9:22	12:22	14:22	16:22	18:22	20:22
Trilport	9:27	12:27	14:27	16:27	18:27	20:27
Isles-Armentières	9:33	12:33	14:33	16:33	18:33	20:33
Lizy-sur-Ourcq	9:37	12:37	14:37	16:37	18:37	20:37
Crouy-sur-Ourcq	9:44	12:44	14:44	16:44	18:44	20:44
Mareuil-sur-Ourcq	9:49	12:49	14:49	16:49	18:49	20:49
La Ferté-Milon	9:54	12:54	14:54	16:54	18:54	20:54

La Ferté-Milon > Meaux						
La Ferté-Milon	8:01	11:01	13:01	15:01	17:01	19:01
Mareuil-sur-Ourcq	8:07	11:07	13:07	15:07	17:07	19:07
Crouy-sur-Ourcq	8:12	11:12	13:12	15:12	17:12	19:12
Lizy-sur-Ourcq	8:19	11:19	13:19	15:19	17:19	19:19
Isles-Armentières	8:23	11:23	13:23	15:23	17:23	19:23
Trilport	8:27	11:27	13:27	15:27	17:27	19:27
Meaux	8:36	11:36	13:36	15:36	17:36	19:36

Ces horaires sont communiqués à titre indicatif et susceptibles d'être modifiés. Ils seront disponibles sur l'appli Île-de-France mobilités, Transilien.com et l'assistant SNCF à partir du 15 décembre 2021

DES TRAVAUX POUR L'AVENIR DE LA GARE DE L'EST (3)

3. Réaliser des travaux nécessaires pour le projet EOLE – Prolongement du RER E vers l'Ouest

Le RER E reliera l'Est de Paris à l'Ouest grâce à un nouveau tunnel de 8 km entre Haussmann Saint-Lazare et Nanterre, et à l'aménagement de la ligne existante entre Mantes-la-Jolie et Nanterre (47kms).



RER E PROLONGÉ VERS L'OUEST : LE + GRAND PROJET SNCF



55 KM DE PROLONGEMENT

Vers l'ouest depuis Haussmann
Saint-Lazare (55km en 2020, 110km
en 2025)



RÉNOVATION ET RÉAMÉNAGEMENT D'UNE PARTIE DES 47 KM DE VOIES EXISTANTES

Entre Nanterre et Mantes-la-Jolie



8 KM D'INFRASTRUCTURE NOUVELLE SOUTERRAINE

Entre Haussmann Saint-Lazare et
Nanterre



MISE EN SERVICE

En 2023 jusqu'à Nanterre,
Fin 2024 jusqu'à Mantes-la-Jolie.



3 GARES NOUVELLES

Porte Maillot, La Défense CNIT et
Nanterre La Folie



UN MATÉRIEL ROULANT DE NOUVELLE GÉNÉRATION (RER NG)

Plus performant, plus capacitaire et plus
accessible



+ 650 000 VOYAGEURS

attendus chaque jour en cible



3,8 MILLIARDS D'EUROS

Coût infrastructure (8 financeurs cf. frise)

+

1,8 MILLIARDS D'EUROS

Coût matériel roulant (financé à 100% IDFM)

LE RER E PROLONGÉ, DES TEMPS DE PARCOURS AMÉLIORÉS ET MOINS DE CORRESPONDANCES DÈS 2023

Mi 2023, des gains de temps de parcours et de correspondances : *

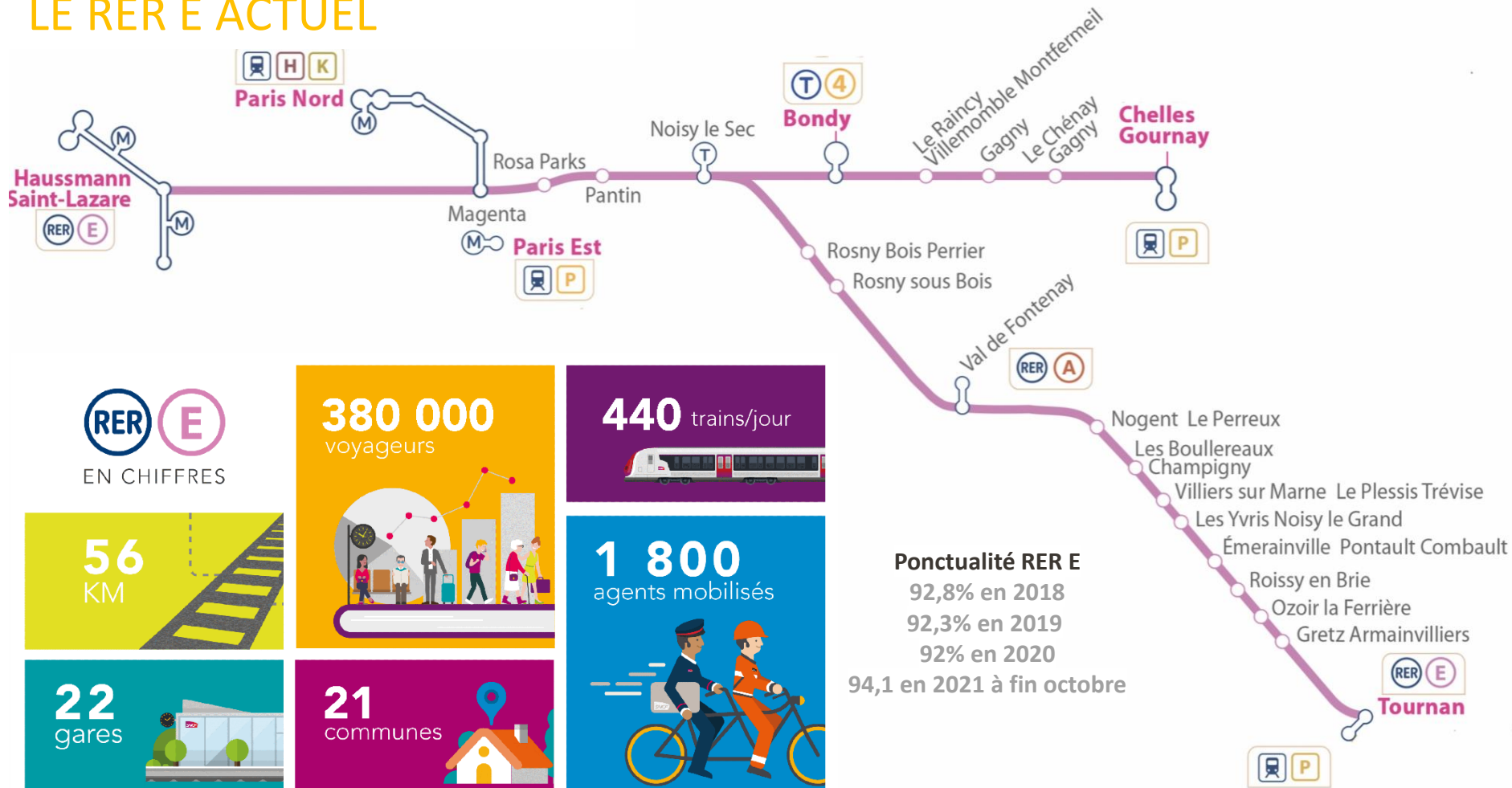
- Une vitesse plus élevée de 80km/h dans le tunnel, au lieu de 60 km/h aujourd'hui (120km/h fin 2024)
 - **35 min pour relier Chelles à la Porte Maillot**, contre 50 min aujourd'hui,
 - **17 min pour relier Rosa Parks à La Défense**, contre 31 min aujourd'hui.
- **Meaux / La Défense *** :
 - Aujourd'hui, trajet de 1h10 min avec 2 correspondances (ligne P/M7/RERA),
 - Avec le RER E prolongé : trajet de **58 min avec 1 seule correspondance** à Chelles, Par conséquent, une désaturation de la gare de Paris Est.

Le tronçon central entre Rosa Parks et Nanterre bénéficiera d'une desserte renforcée :

- Fin 2024, **22 trains/heure/sens** circuleront, soit **un train toutes les 3 minutes par sens**,
- A terme, possibilité d'augmenter la fréquence jusqu'à 28 trains/heure/sens.

* : les temps de parcours sont indicatifs et calculés sur une projection des meilleurs temps de parcours.

LE RER E ACTUEL



EN CHIFFRES

56
KM

380 000
voyageurs



440 trains/jour



1 800
agents mobilisés



22
gares



21
communes



Ponctualité RER E

92,8% en 2018

92,3% en 2019

92% en 2020

94,1 en 2021 à fin octobre



Tournan



LA LIGNE P

Actuellement :

Régularité : 88,6 % en 2018 et 2019, 91,7% en 2020, 91,6 en 2021 à fin octobre

Trafic : + 40% en 9 ans

Les projets :

Electrification axe Provins

Electrification La Ferté Milon

Mise en accessibilité gares

Intermodalité et services



EN CHIFFRES

120 000

voyageurs



304 trains/jour



1 500 agents mobilisés



252 KM

36 gares



42 communes

