

MONITEURS BUREAUTIQUES
ET GAMING

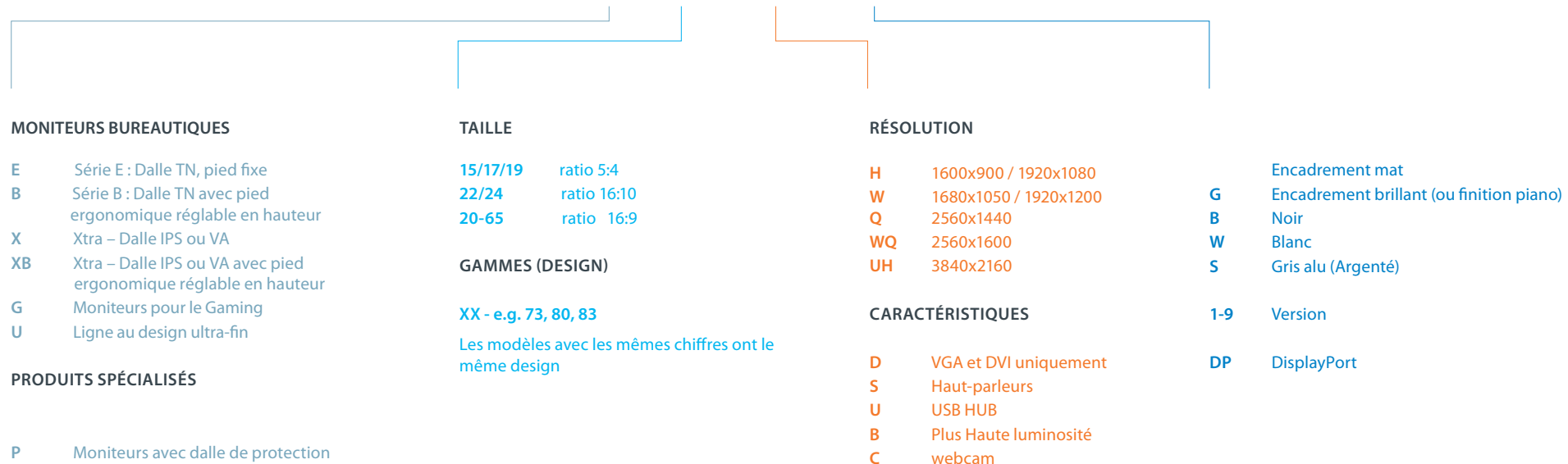


iiyama

L'ABC DE IIYAMA - Comment trouver votre ProLite?

Type de dalle? Résolution? Type de pied? Les noms de nos modèles vous diront tout sur les spécifications de base de chaque produit. Vous trouverez ci-dessous un guide pratique vous expliquant comment les lire.

XB 2472 HSUC - B1



INDEX

L'ABC DE IYAMA

02

MONITEURS BUREAUTIQUES

04-17

SÉRIE-E

E1780SD-B1 · E1980SD-B1 · E2083HSD-B1 · E2282HS-B1
E2283HS-B3 · E2483HS-B3 · E2482HS-B1 · E2591HSU-B1 · E2783QSU-B1

SÉRIE-B

B1780SD-B1/W1 · B1980SD-B1/W1 · B2083HSD-B1 · B2280WSD-B1 · B2282HS-B1
B2283HS-B3 · B2480HS-W2 · B2482HS-B1 · B2483HS-B3
B2483HSU-B1DP · B2791HSU-B1/W1 · B2791QSU-B1 · B2875UHSU-B1

SÉRIE-X

X/XB2283HS-B3 · X2283HSU-B1DP · XB2283HSU-B1DP · XU2290HS-B1 · XU/XUB2292HS-B1
XU2294HSU-B1 · XUB2294HSU-B1/W1 · XU/XUB2390HS-B1 · XU/XUB2395WSU-B1 · X/XB2474HS-B2 · XU2492HSU-B1
XUB2492HSU-B1/W1 · X2481HS-B1 · XB2481HS-B1 · X2483HSU-B3 · XB2483HSU-B3
XB2472HSUC-B1 · XU2493HS-B1 · XUB2493HS-B1 · XUB2495WSU-B1 · XU/XUB2595WSU-B1
X2783HSU-B3 · XB2783HSU-B3 · XUB2790HS-B1 · XUB2792QSU-B1/W1 · XUB2792UHSU-B1
XB2779QQS-S1 · X2888HS-B2 · XB3270QS-B1 · XB3288UHSU-B1 · XUB3490WQSU-B1
P1905S-B2 · P2252HS-B1

DALLE PROTÉGÉE

18

G-MASTER™ - MONITORS4GAMERS

19-21

GE2288HS-B1 · G2530HSU-B1 · GB2530HSU-B1 · GB2560HSU-B1 · G2730HSU-B1
GB2730HSU-B1 · GB2760HSU-B1 · GB2760QSU-B1 · GB2730QSU-B1 · GB2888UHSU-B1

RÉSOLUTION DE L'ÉCRAN / LÉGENDE

22

À PROPOS DE IYAMA

23

MONITEURS DE LA SÉRIE « E »

Les moniteurs de la Série « E » offrent un excellent rapport qualité-prix. Ils constituent le choix idéal pour une utilisation domestique. Ces moniteurs sont conçus avec la dalle TN au rétro-éclairage LED la plus récente, qui offre une qualité parfaite d'image et une faible consommation d'énergie. Les dalles TN garantissant un temps de réponse extrêmement rapide, les moniteurs de la série « E » sont les plus adaptés pour regarder des vidéos et même jouer à des jeux.

Dalle TN

TN est la technologie LCD la plus communément utilisée. Les dalles TN offrent un temps de réponse rapide, de bonnes performances globales et un prix attractif. En combinaison avec un rétro-éclairage LED, la technologie TN offre une forte luminosité et une faible consommation d'énergie.

ACR (Ratio de Contraste Dynamique)

Le ratio de contraste est la mesure de la différence entre le noir le plus sombre et le blanc le plus clair que votre moniteur peut afficher. Le ratio de contraste dynamique est une caractéristique qui règle la luminosité et le contraste du moniteur pour assurer une parfaite qualité d'image pour regarder les films ou jouer à des jeux.

VESA

La compatibilité VESA garantit que vous pouvez facilement installer votre moniteur sur n'importe quel support compatible et le monter sur un mur, optimisant ainsi votre espace et vous assurant de regarder le moniteur avec les angles les plus confortables.





ProLite E1780SD-B1



ProLite E1980SD-B1



ProLite E2083HSD-B1



ProLite E2282HS-B1

Caractéristiques de l'écran

Dalle	TN	TN	TN	TN
Diagonale	17" (43 cm)	19" (48 cm)	19.5" (49.4 cm)	21.5" (54.7 cm)
Résolution native	1280 x 1024	1280 x 1024	1600 x 900	1920 x 1080
Temps de réponse (ms)	5	5	5	1
Contraste typique	1000:1	1000:1	1000:1	1000:1
Contraste dynamique (ACR)	12 000 000:1	12 000 000:1	12 000 000:1	80 000 000:1
Luminosité typique (cd / m ²)	250	250	250	250
Angle de vision (horizontal / vertical)	170° / 160°	170° / 160°	170° / 160°	170° / 160°
Affichage des couleurs (mln)	16.7	16.7	16.7	16.7

Interfaces et connecteurs

Connecteur d'entrée	VGA, DVI	VGA, DVI	VGA, DVI	VGA, DVI, HDMI
---------------------	----------	----------	----------	----------------

Son

Haut-parleurs / Prise casque	2 x 1W / -	2 x 1W / -	2 x 1W / oui	2 x 1W / oui
------------------------------	------------	------------	--------------	--------------

Caractéristiques physiques

Dimensions w x h x d (mm)	370 x 379.5 x 178	411 x 402 x 204.5	469.5 x 360 x 203	505 x 382.5 x 193
Poids (kg)	2.6	3.2	2.7	3
Câbles fournis	câble d'alimentation, DVI, audio	câble d'alimentation, DVI, audio	câble d'alimentation, DVI, audio	câble d'alimentation, DVI, audio

Gestion de l'énergie / Certificats

Consommation électrique en utilisation (W)	14	16	15	21
Consommation électrique max. en veille	0.5	0.5	0.5	0.5
Gestion de l'alimentation	VESA DPMS, ENERGY STAR®, EPEAT*	VESA DPMS, ENERGY STAR®, EPEAT*	VESA DPMS, ENERGY STAR®, EPEAT*	VESA DPMS, ENERGY STAR®, EPEAT*
Certificats	CE, TÜV-Bauart, VCCI-B, CU	CE, TÜV-GS, VCCI-B, CU	CE, TÜV-GS, VCCI-B, GOST-R, TCO	TCO, CE, CB, TÜV-GS, CU, VCCI-B, PSE

Design

Couleur ; mat / brillant / bord-à-bord	noir; mat	noir; mat	noir; mat	noir; mat
----------------------------------------	-----------	-----------	-----------	-----------



ProLite E2283HS-B3



ProLite E2483HS-B3



ProLite E2482HS-B1



ProLite E2591HSU-B1



ProLite E2783QSU-B1

Caractéristiques de l'écran					
Dalle	TN	TN	TN	TN	TN
Diagonale	21.5" (54.7 cm)	24" (61 cm)	24" (61 cm)	24.5" (62.2 cm)	27" (68.5 cm)
Résolution native	1920 x 1080	1920 x 1080	1920 x 1080	1920 x 1080	2560 x 1440
Temps de réponse (ms)	1	1	1	1	1
Contraste typique	1000:1	1000:1	1000:1	1000:1	1000:1
Contraste dynamique (ACR)	80 000 000:1	80 000 000:1	80 000 000:1	80 000 000:1	12 000 000:1
Luminosité typique (cd / m ²)	250	250	250	250	350
Angle de vision (horizontal / vertical)	170° / 160°	170° / 160°	170° / 160°	170° / 160°	170° / 160°
Affichage des couleurs (mln)	16.7	16.7	16.7	16.7	16.7
Interfaces et connecteurs					
Connecteur d'entrée	VGA, HDMI, DP	VGA, HDMI, DP	VGA, DVI, HDMI	VGA, HDMI, DP	DVI, HDMI, DP
USB HUB	-	-	-	2 sorties (v2.0)	2 sorties (v3.0)
Son					
Haut-parleurs / Prise casque	2 x 1W / oui	2 x 1W / oui	2 x 1W / oui	2 x 2W / oui	2 x 2W / oui
Caractéristiques physiques					
Dimensions w x h x d (mm)	505 x 382.5 x 193	565.5 x 412 x 203	565.5 x 412 x 203	557.5 x 401 x 197	622.5 x 446 x 218
Poids (kg)	3	3.4	3.4	4	4.5
Câbles fournis	câble d'alimentation, HDMI	câble d'alimentation, HDMI	câble d'alimentation, DVI	câble d'alimentation, HDMI, USB	câble d'alimentation, DP, USB
Gestion de l'énergie / Certificats					
Consommation électrique en utilisation (W)	21	24	24	18	44
Consommation électrique max. en veille	0.5	0.5	0.5	0.5	0.5
Gestion de l'alimentation	VESA DPMS, ENERGY STAR®, EPEAT*	VESA DPMS, ENERGY STAR®, EPEAT*	VESA DPMS, ENERGY STAR®, EPEAT*	VESA DPMS, ENERGY STAR®, EPEAT*	VESA DPMS
Certificats	CE, TÜV-GS, VCCI-B, CU, TCO	CE, TÜV-GS, VCCI-B, PSE, CU, TCO	TCO, CE, CB, TÜV-GS, GOST, VCCI-B, PSE	CE, TÜV-GS, CU, TCO	CE, TÜV-GS, VCCI-B, PSE, CU
Design					
Couleur ; mat / brillant / bord-à-bord	noir; mat	noir; mat	noir; mat	noir; mat	noir; mat



MONITEURS DE LA SÉRIE « B »

Les moniteurs de la Série « B » sont dotés d'un certain nombre de fonctionnalités vous permettant d'optimiser votre espace de travail. Le pied de ces moniteurs est réglable en hauteur, assurant une posture parfaite et des angles de vision optimaux pour une utilisation intensive. La Série « B » garantit des performances élevées, une parfaite ergonomie et une efficacité énergétique augmentant ainsi votre expérience professionnelle d'un niveau et aidant à réduire les coûts d'utilisation.

HAS

(= Height Adjustable Stand = Pied réglable en hauteur)

Un pied réglable en hauteur vous permet d'ajuster parfaitement la position de votre moniteur pour obtenir une ergonomie optimale et les angles de vision les plus confortables. Tout ceci bénéficie à votre santé et améliore la productivité.

PIVOT

La rotation du moniteur signifie que vous pouvez afficher votre image en format « portrait » ou « paysage ». Cette caractéristique est très intéressante lorsque vous avez besoin de travailler sur de longs textes ou fichiers.

Économie d'énergie et recyclage

Réduire l'impact de nos produits sur l'environnement démarre dès la phase de conception. En effet, cette étape va dicter le choix des différents matériaux utilisés, avec des critères comme leur « recyclabilité », la consommation électrique nécessaire à leur fonctionnement, et la facilité de recyclage. Tous nos moniteurs sont compatibles avec la norme RoHS. La plupart de nos produits sont certifiés TCO, Energy Star® et EPEAT. Ce sont les différentes normes permettant d'identifier les équipements électroniques ou informatiques les plus écologiques.



ProLite B1780SD-B1/W1



ProLite B1980SD-B1/W1



ProLite B2083HSD-B1



ProLite B2280WSD-B1



ProLite B2282HS-B1

Caractéristiques de l'écran

Dalle	TN	TN	TN	TN	TN
Diagonale	17" (43 cm)	19" (48 cm)	19.5" (49.4 cm)	22" (56 cm)	21.5" (54.7 cm)
Résolution native	1280 x 1024	1280 x 1024	1600 x 900	1680 x 1050	1920 x 1080
Temps de réponse (ms)	5	5	5	5	1
Contraste typique	1000:1	1000:1	1000:1	1000:1	1000:1
Contraste dynamique (ACR)	12 000 000:1	12 000 000:1	12 000 000:1	12 000 000:1	80 000 000:1
Luminosité typique (cd / m ²)	250	250	250	250	250
Angle de vision (horizontal / vertical)	170° / 160°	170° / 160°	170° / 160°	178° / 170°	170° / 160°
Affichage des couleurs (mln)	16.7	16.7	16.7	16.7	16.7

Interfaces et connecteurs

Connecteur d'entrée	VGA, DVI	VGA, DVI	VGA, DVI	VGA, DVI	VGA, DVI, HDMI
---------------------	----------	----------	----------	----------	----------------

Son

Haut-parleurs / Prise casque	2 x 1W / -	2 x 1W / -	2 x 1W / oui	2 x 2W / -	2 x 1W / oui
------------------------------	------------	------------	--------------	------------	--------------

Caractéristiques physiques

HAS (mm) / Pivot (°)	130 / 90	130 / 90	130 / 90	130 / 90	130 / 90
Dimensions w x h x d (mm)	370 x 399.5 (529.5) x 230	411 x 426.5 (556.5) x 244.5	469.5 x 356.5 (486.5) x 230	512.5 x 417.5 (547.5) x 210	505 x 363 (493) x 210
Poids (kg)	4.4	5.1	4.3	5.5	4.8
Câbles fournis	câble d'alimentation, DVI, audio	câble d'alimentation, DVI, audio	câble d'alimentation, DVI, audio	câble d'alimentation, DVI, audio	câble d'alimentation, DVI

Gestion de l'énergie / Certificats

Consommation électrique en utilisation (W)	14	16	15	21	21
Consommation électrique max. en veille	0.5	0.5	0.5	0.5	0.5
Gestion de l'alimentation	VESA DPMS, ENERGY STAR®, EPEAT*	VESA DPMS, ENERGY STAR®	VESA DPMS, ENERGY STAR®, EPEAT*	VESA DPMS, ENERGY STAR®, EPEAT*	VESA DPMS, ENERGY STAR®, EPEAT*
Certificats	CE, TÜV-Bauart, VCCI-B, CU	CE, TÜV-GS, VCCI-B, CU	CE, TÜV-GS, VCCI-B, GOST-R, TCO	CE, TÜV-GS, CU, TCO	TCO, CE, CB, TÜV-GS, CU, VCCI-B, PSE

Design

Couleur ; mat / brillant / bord-à-bord	noir/blanc mat	noir/blanc mat	noir; mat	noir; mat	noir; mat
----------------------------------------	----------------	----------------	-----------	-----------	-----------



ProLite B2283HS-B3



ProLite B2480HS-W2



ProLite B2482HS-B1



ProLite B2483HS-B3

Caractéristiques de l'écran

Dalle	TN	TN	TN	TN
Diagonale	21.5" (54.7 cm)	23.6" (60 cm)	24" (61 cm)	24" (61 cm)
Résolution native	1920 x 1080	1920 x 1080	1920 x 1080	1920 x 1080
Temps de réponse (ms)	1	1	1	1
Contraste typique	1000:1	1000:1	1000:1	1000:1
Contraste dynamique (ACR)	80 000 000:1	12 000 000:1	80 000 000:1	80 000 000:1
Luminosité typique (cd / m ²)	250	250	250	250
Angle de vision (horizontal / vertical)	170° / 160°	170° / 160°	170° / 160°	170° / 160°
Affichage des couleurs (mln)	16.7	16.7	16.7	16.7

Interfaces et connecteurs

Connecteur d'entrée	VGA, HDMI, DP	VGA, DVI, HDMI	VGA, DVI, HDMI	VGA, HDMI, DP
---------------------	---------------	----------------	----------------	---------------

Son

Haut-parleurs / Prise casque	2 x 1W / oui	2 x 2W / -	2 x 1W / oui	2 x 1W / oui
------------------------------	--------------	------------	--------------	--------------

Caractéristiques physiques

HAS (mm) / Pivot (°)	130 / 90	130 / 90	130 / 90	130 / 90
Dimensions w x h x d (mm)	505 x 363 (493) x 210	571.5 x 427 (557) x 244.5	565.5 x 378 (508) x 210	565.5 x 378 (508) x 210
Poids (kg)	4.8	6.1	5.1	5.1
Câbles fournis	câble d'alimentation, HDMI	câble d'alimentation, DVI, audio	câble d'alimentation, DVI	câble d'alimentation, HDMI

Gestion de l'énergie / Certificats

Consommation électrique en utilisation (W)	21	22	24	24
Consommation électrique max. en veille	0.5	0.5	0.5	0.5
Gestion de l'alimentation	VESA DPMS, ENERGY STAR®, EPEAT*	VESA DPMS, ENERGY STAR®, EPEAT*	VESA DPMS, ENERGY STAR®, EPEAT*	VESA DPMS, ENERGY STAR®, EPEAT*
Certificats	CE, TÜV-GS, VCCI-B, CU, TCO	CE, TÜV-GS, CU, TCO	TCO, CE, CB, TÜV-GS, GOST, VCCI-B, PSE	CE, TÜV-GS, VCCI-B, PSE, CU, TCO

Design

Couleur ; mat / brillant / bord-à-bord	noir; mat	blanc; mat	noir; mat	noir; mat
----------------------------------------	-----------	------------	-----------	-----------



ProLite B2483HSU-B1DP



ProLite B2791HSU-B1/W1



ProLite B2791QSU-B1



ProLite B2875UHSU-B1

Caractéristiques de l'écran				
Dalle	TN	TN	TN	TN
Diagonale	24" (61 cm)	27" (68 cm)	27" (68.5 cm)	28" (71 cm)
Résolution native	1920 x 1080	1920 x 1080	2560 x 1440	3840 x 2160
Temps de réponse (ms)	1	1	1	1
Contraste typique	1000:1	1000:1	1000:1	1000:1
Contraste dynamique (ACR)	12 000 000:1	20 000 000:1	80 000 000:1	20 000 000:1
Luminosité typique (cd / m ²)	250	300	350	300
Angle de vision (horizontal / vertical)	170° / 160°	170° / 160°	170° / 160°	170° / 160°
Affichage des couleurs (mln)	16.7	16.7	16.7	1.07B
Interfaces et connecteurs				
Connecteur d'entrée	VGA, DVI, DP	VGA, HDMI, DP	DVI, HDMI, DP	VGA, DVI, HDMI/MHL, DP
USB HUB	2 sorties (v2.0)	2 sorties (v2.0)	2 sorties (v3.0)	3 sorties (2 x v2.0, 1 x v3.0)
Son				
Haut-parleurs / Prise casque	2 x 1W / oui	2 x 2W / oui	2 x 2W / oui	2 x 2.5W / oui
Caractéristiques physiques				
HAS (mm) / Pivot (°)	130 / 90	130 / 90	130 / 90	130 / -
Dimensions w x h x d (mm)	565.5 x 378 (508) x 210	613.5 x 397.5 (527.5) x 230	611 x 397 (527) x 230	659.5 x 410.5 (540.5) x 230
Poids (kg)	5.2	6.9	6.1	7.5
Câbles fournis	câble d'alimentation, DVI, DP, audio, USB	câble d'alimentation, HDMI, USB	câble d'alimentation, HDMI, DP, USB	câble d'alimentation, HDMI, DP, USB
Gestion de l'énergie / Certificats				
Consommation électrique en utilisation (W)	23	19	33	44
Consommation électrique max. en veille	0.5	0.5	0.5	0.5
Gestion de l'alimentation	VESA DPMS, ENERGY STAR®	VESA DPMS, ENERGY STAR®	VESA DPMS, ENERGY STAR®	VESA DPMS
Certificats	CE, TÜV-GS, VCCI-B, CU, TCO	CE, TÜV-GS, CU	CE, TÜV-GS, CU, TCO	CE, TÜV-Bauart, VCCI-B, PSE, CU
Design				
Couleur ; mat / brillant / bord-à-bord	noir; mat	noir / blanc mat	noir; mat	noir; mat



MONITEURS DE LA SÉRIE « X(B) »

Les moniteurs de la Série « X » apportent le top des caractéristiques techniques et délivrent les meilleures performances. Intégrant les dernières technologies IPS ou AMVA, ainsi que de multiples entrées, ces écrans offrent des couleurs parfaites et une compatibilité optimale avec une large gamme de sources multimédia. Ils assurent une reproduction fidèle et précise des couleurs, quels que soient les angles de vision. L'image est claire et sans fourmillements car la dalle peut gérer des signaux haute vitesse et sans perte de données. Les moniteurs de la série « X » seront la réponse parfaite pour des utilisateurs exigeants tels que les photographes, les infographistes et les professionnels de la PAO.

AMVA+

La technologie AMVA+ offre un très haut contraste avec des noirs plus sombres et de meilleurs angles de vision qu'une dalle de technologie TN. L'affichage vous semblera parfait quelle que soit votre position. La technologie AMVA+ est le meilleur choix pour la plupart des applications professionnelles.

IPS

La technologie de dalle IPS garantit une reproduction fidèle des couleurs, avec de larges angles de vision et un fort contraste. Elle est plus particulièrement recommandée pour les applications de design et autres applications nécessitant une reproduction précise des couleurs. Le temps de réponse permet une lecture fluide idéale pour les films ou les jeux. Cette technologie constitue le meilleur allié pour une utilisation professionnelle ou domestique.

Entrées (HDMI / Display Port)

Une large variété d'entrées vidéo assure une compatibilité avec de multiples plateformes. Les moniteurs de la Série « X » sont tous fournis avec les entrées DVI, HDMI et Display Port. Ils peuvent être utilisés avec n'importe quel PC portable, MAC ou PC de bureau.



ProLite X2283HS-B3¹
XB2283HS-B3²



ProLite X2283HSU-B1DP



ProLite XB2283HSU-B1DP



ProLite XU2290HS-B1



ProLite XU2292HS-B1¹
XUB2292HS-B1²

Caractéristiques de l'écran					
Dalle	VA	VA	VA	AH-IPS	IPS Dalle Technology
Diagonale	21.5" (54.7 cm)	21.5" (54.7 cm)	21.5" (54.7 cm)	21.5" (54.7 cm)	21.5" (54.6 cm)
Résolution native	1920 x 1080	1920 x 1080	1920 x 1080	1920 x 1080	1920 x 1080
Temps de réponse (ms)	4	5	5	4	4
Contraste typique	3000:1	3000:1	3000:1	1000:1	1000:1
Contraste dynamique (ACR)	80 000 000:1	12 000 000:1	12 000 000:1	5 000 000:1	80 000 000:1
Luminosité typique (cd / m ²)	250	250	250	250	250
Angle de vision (horizontal / vertical)	178° / 178°	178° / 178°	178° / 178°	178° / 178°	178° / 178°
Affichage des couleurs (mln)	16.7	16.7	16.7	16.7	16.7
Interfaces et connecteurs					
Connecteur d'entrée	VGA, HDMI, DP	VGA, DVI, DP	VGA, DVI, DP	VGA, DVI, HDMI	VGA, DVI, HDMI
USB HUB	-	2 sorties (v 2.0)	2 sorties (v 2.0)	-	-
Son					
Haut-parleurs / Prise casque	2 x 1W / oui	2 x 1W / -	2 x 1W / -	2 x 2W / -	2 x 1W / oui
Caractéristiques physiques					
HAS (mm) / Pivot (°)	130 / 90 ²	- / -	130 / 90	- / -	130 / 90 ²
Dimensions w x h x d (mm)	505 x 382.5 x 193 ¹ 505 x 363 (493) x 210 ²	505 x 382.5 x 193	505 x 371.5 (501.5) x 230	499.5 x 370.5 x 180	488 x 376 x 187 ¹ 488.5 x 352 (482) x 210 ²
Poids (kg)	3 ¹ / 4.8 ²	2.8	4.9	3.7	3.2 ¹ / 4.8 ²
Câbles fournis	câble d'alimentation, HDMI	câble d'alimentation, DVI, DP, audio, USB	câble d'alimentation, DVI, DP, audio, USB	câble d'alimentation, DVI, audio	câble d'alimentation, HDMI
Gestion de l'énergie / Certificats					
Consommation électrique en utilisation (W)	21	19	19	22	18
Consommation électrique max. en veille	0.5	0.5	0.5	0.5	0.5
Gestion de l'alimentation	VESA DPMS, ENERGY STAR®, EPEAT*	VESA DPMS, ENERGY STAR®, EPEAT*	VESA DPMS, ENERGY STAR®, EPEAT*	VESA DPMS, ENERGY STAR®	VESA DPMS
Certificats	CE, TÜV-GS, VCCI-B, PSE, CU, TCO	CE, TÜV-GS, VCCI-B, CU, TCO	CE, TÜV-GS, VCCI-B, CU, TCO	CE, TÜV-Bauart, VCCI-B, CU	CE, TÜV-GS, VCCI-B, PSE, CU
Design					
Couleur ; mat / brillant / bord-à-bord	noir; mat	noir; mat	noir; mat	noir; mat	noir; mat



ProLite XU2294HSU-B1

ProLite XUB2294HSU-B1/W1

ProLite XU2390HS-B1¹
XUB2390HS-B1²

ProLite XU2395WSU-B1¹
XUB2395WSU-B1²

ProLite X2474HS-B2¹
XB2474HS-B2²

ProLite XU2492HSU-B1

VA	VA	AH-IPS	IPS	VA	IPS Dalle Technology
21.5" (54.6 cm)	21.5" (54.6 cm)	23" (58.4 cm)	22.5" (57.15 cm)	23.6" (60 cm)	23.8" (60.5 cm)
1920 x 1080	1920 x 1080	1920 x 1080	1920 x 1200	1920 x 1080	1920 x 1080
4	4	4	4	4	5
3000:1	3000:1	1000:1	1000:1	3000:1	1000:1
80 000 000:1	80 000 000:1	5 000 000:1	5 000 000:1	80 000 000:1	5 000 000:1
250	250	250	250	250	250
178° / 178°	178° / 178°	178° / 178°	178° / 178°	178° / 178°	178° / 178°
16.7	16.7	16.7	1.07B	16.7	16.7
VGA, HDMI, DP 2 sorties (v2.0)	VGA, HDMI, DP 2 sorties (v2.0)	VGA, HDMI, DP -	VGA, DVI, DP 2 sorties (v 2.0)	VGA, HDMI, DP -	VGA, HDMI, DP 2 sorties (v 2.0)
2 x 1W / oui	2 x 1W / oui	2 x 2W / oui	2 x 2W / oui	2x2.5W / oui	2 x 2W / oui
- / -	130 / 90	130 / 90 ²	130 / 90 ²	130 / 90 ²	- / -
488.5 x 376 x 187	488.5 x 352 (482) x 210	532.5 x 387.5 x 180 ¹ 532.5 x 377.5 (507.5) x 210 ²	499 x 396 x 180 ¹ 499 x 385 (515) x 230 ²	546 x 403 x 199.5 ¹ 546 x 373 (503) x 210 ²	539.5 x 407.5 x 184.5
3	4.7	4 ¹ / 5.3 ²	4 ¹ / 5.4 ²	3.7 ¹ / 5.3 ²	3.6
câble d'alimentation, HDMI, USB	VESA DPMS	câble d'alimentation, DVI, audio	câble d'alimentation, DP, USB	câble d'alimentation, HDMI	câble d'alimentation, HDMI, DP, USB
19	19	24	24	22	16
0.5	0.5	0.5	0.5	0.4 ¹ / 0.5 ²	0.5
VESA DPMS CE, TÜV-GS, VCCI-B, PSE, CU	VESA DPMS, ENERGY STAR® CE, TÜV-GS, VCCI-B, PSE, CU	VESA DPMS, ENERGY STAR® CE, TÜV-Bauart, CU	VESA DPMS, ENERGY STAR®, EPEAT* CE, TÜV-Bauart, CU, TCO	VESA DPMS, ENERGY STAR® CE, TÜV-Bauart, VCCI-B, CU, TCO	VESA DPMS, ENERGY STAR®, EPEAT* CE, TÜV-GS, VCCI-B, PSE, CU, TCO
noir; mat	noir / blanc; mat	noir; mat	noir; mat	noir; mat	noir; mat



ProLite XUB2492HSU-B1/W1



ProLite X2481HS-B1



ProLite XB2481HS-B1



ProLite X2483HSU-B3



ProLite XB2483HSU-B3

Caractéristiques de l'écran					
Dalle	IPS Dalle Technology	VA	VA	AMVA	AMVA
Diagonale	23.8" (60.5 cm)	23.6" (60 cm)	23.6" (60 cm)	23.8" (60.5 cm)	23.8" (60.5 cm)
Résolution native	1920 x 1080	1920 x 1080	1920 x 1080	1920 x 1080	1920 x 1080
Temps de réponse (ms)	5	6	6	4	4
Contraste typique	1000:1	3000:1	3000:1	3000:1	3000:1
Contraste dynamique (ACR)	5 000 000:1	12 000 000:1	12 000 000:1	80 000 000:1	80 000 000:1
Luminosité typique (cd / m ²)	250	250	250	250	250
Angle de vision (horizontal / vertical)	178° / 178°	178° / 178°	178° / 178°	178° / 178°	178° / 178°
Affichage des couleurs (mln)	16.7	16.7	16.7	16.7	16.7
Interfaces et connecteurs					
Connecteur d'entrée	VGA, HDMI, DP	VGA, DVI, HDMI	VGA, DVI, HDMI	VGA, HDMI, DP	VGA, HDMI, DP
USB HUB	2 sorties (v2.0)	-	-	2 sorties (v2.0)	2 sorties (v2.0)
Son					
Haut-parleurs / Prise casque	2 x 2W / oui	2 x 2W / -	2 x 2W / -	2 x 2W / oui	2 x 2W / oui
Caractéristiques physiques					
HAS (mm) / Pivot (°)	130 / 90	- / -	130 / 90	- / -	130 / 90
Dimensions w x h x d (mm)	539.5 x 366.5 (496.5) x 210	543.5 x 389 x 213.5	543.5 x 397.5 (527.5) x 210	552.5 x 406.5 x 203	552.5 x 373 (503) x 210
Poids (kg)	5.4	3.7	5.4	3.9	5.6
Câbles fournis	câble d'alimentation, HDMI, DP, USB	câble d'alimentation, DVI, audio	câble d'alimentation, DVI, audio	câble d'alimentation, HDMI, USB	câble d'alimentation, HDMI, USB
Gestion de l'énergie / Certificats					
Consommation électrique en utilisation (W)	16	25	25	26	26
Consommation électrique max. en veille	0.5	0.5	0.5	0.5	0.5
Gestion de l'alimentation	VESA DPMS, ENERGY STAR®, EPEAT®	VESA DPMS	VESA DPMS	VESA DPMS	VESA DPMS
Certificats	CE, TÜV-GS, VCCI-B, PSE, CU, TCO	CE, TÜV-GS, CU, TCO	CE, TÜV-GS, CU, TCO	CE, TÜV-GS, VCCI-B, PSE, CU, TCO	CE, TÜV-GS, VCCI-B, PSE, CU, TCO
Design					
Couleur ; mat / brillant / bord-à-bord	noir / blanc mat	noir; mat	noir; mat	noir; mat	noir; mat



ProLite XB2472HSUC-B1



ProLite XU2493HS-B1



ProLite XUB2493HS-B1



ProLite XUB2495WSU-B1



ProLite XU2595WSU-B1¹
XUB2595WSU-B1²

Caractéristiques de l'écran					
Dalle	VA	IPS Dalle Technology	IPS Dalle Technology	IPS Dalle Technology	AH-IPS
Diagonale	23.6" (59.8 cm)	23.8" (60.47 cm)	23.8" (60.47 cm)	24.1" (61.13 cm)	25" (63.36 cm)
Résolution native	1920 x 1080	1920 x 1200	1920 x 1200	1920 x 1200	1920 x 1200
Temps de réponse (ms)	6	4	4	5	4
Contraste typique	3000:1	1000:1	1000:1	1000:1	1000:1
Contraste dynamique (ACR)	12 000 000:1	5 000 000:1	5 000 000:1	5 000 000:1	5 000 000:1
Luminosité typique (cd / m ²)	250	250	250	300	300
Angle de vision (horizontal / vertical)	178° / 178°	178° / 178°	178° / 178°	178° / 178°	178° / 178°
Affichage des couleurs (mIn)	16.7	16.7	16.7	16.7	16.7
Interfaces et connecteurs					
Connecteur d'entrée	VGA, DVI, DP	VGA, HDMI, DP	VGA, HDMI, DP	VGA, HDMI, DP	VGA, HDMI, DP
USB HUB	2 sorties (v2.0)	-	-	4 sorties (v2.0)	2 sorties (v2.0)
Son					
Haut-parleurs / Prise casque	2 x 2W / oui	2 x 2W / oui	2 x 2W / oui	2 x 2W / oui	2 x 2W / oui
Caractéristiques physiques					
HAS (mm) / Pivot (°)	130 / 90	-	130 / 90	130 / 90	130 / 90 ²
Dimensions w x h x d (mm)	557 x 406.5 (536.5) x 230	532 x 397 (527) x 230	540.5 x 366 (496) x 210	532 x 387 (517) x 210	546.5 x 438.5 x 180 ¹ / 546.5 x 399 x 529 ²
Poids (kg)	5.8	3.7	5.4	5.88	3.9 ¹ / 5.2 ²
Câbles fournis	câble d'alimentation, DP, USB	câble d'alimentation, HDMI	câble d'alimentation, HDMI	câble d'alimentation, HDMI, USB	câble d'alimentation, DP, USB
Gestion de l'énergie / Certificats					
Consommation électrique en utilisation (W)	21.5	19	19	23	28
Consommation électrique max. en veille	0.5	0.5	0.5	0.5	0.5
Gestion de l'alimentation	VESA DPMS, ENERGY STAR®, EPEAT*	VESA DPMS, ENERGY STAR®, EPEAT*	VESA DPMS, ENERGY STAR®, EPEAT*	VESA DPMS, ENERGY STAR®, EPEAT*	VESA DPMS, ENERGY STAR®
Certificats	CE, TÜV-Bauart, CU	CE, TÜV-Bauart, VCCI-B, PSE, CU	CE, TÜV-Bauart, VCCI-B, PSE, CU	CE, TÜV-Bauart, PSE, CU, TCO	CE, TÜV-Bauart, EAC, TCO
Design					
Couleur ; mat / brillant / bord-à-bord	noir; mat	noir; mat	noir; mat	noir; mat	noir; mat



ProLite X2783HSU-B3



ProLite XB2783HSU-B3



ProLite XUB2790HS-B1

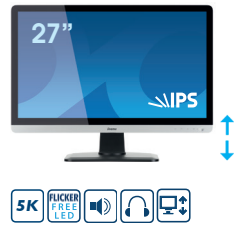


ProLite XUB2792QSU-B1/W1



ProLite XUB2792UHSU-B1

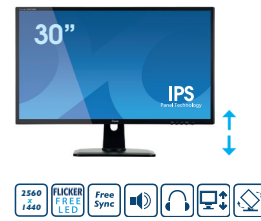
Caractéristiques de l'écran					
Dalle	AMVA+	AMVA+	AH-IPS	IPS Dalle Technology	IPS Dalle Technology
Diagonale	27" (68.6 cm)	27" (68.6 cm)	27" (68.6 cm)	27" (68.6 cm)	27" (68.4 cm)
Résolution native	1920 x 1080	1920 x 1080	1920 x 1080	2560 x 1440	3840 x 2160
Temps de réponse (ms)	4	4	4	5	4
Contraste typique	3000:1	3000:1	1000:1	1000:1	1000:1
Contraste dynamique (ACR)	80 000 000:1	80 000 000:1	5 000 000:1	5 000 000:1	80 000 000:1
Luminosité typique (cd / m ²)	300	300	250	250	300
Angle de vision (horizontal / vertical)	178° / 178°	178° / 178°	178° / 178°	178° / 178°	178° / 178°
Affichage des couleurs (mln)	16.7	16.7	16.7	16.7	1.07B
Interfaces et connecteurs					
Connecteur d'entrée	VGA, HDMI, DP	VGA, HDMI, DP	VGA, DVI, HDMI	VGA, HDMI, DP	DVI, HDMI, DP
USB HUB	2 sorties (v2.0)	2 sorties (v2.0)	-	2 sorties (v3.0)	2 sorties (v3.0)
Son					
Haut-parleurs / Prise casque	2 x 2W / oui	2 x 2W / oui	2 x 2W / oui	2 x 2W / oui	2 x 2W / oui
Caractéristiques physiques					
HAS (mm) / Pivot (°)	- / -	130 / 90	130 / 90	130 / 90	130 / 90
Dimensions w x h x d (mm)	622.5 x 446 x 218	622.5 x 400.5 (530.5) x 230	622.5 x 433 (563) x 230	611 x 397 (527) x 230	614 x 397.5 (527.5) x 230
Poids (kg)	4.4	6	6.5	6.1	6.4
Câbles fournis	câble d'alimentation, HDMI, USB	câble d'alimentation, HDMI, USB	câble d'alimentation, DVI, audio	câble d'alimentation, HDMI, DP, USB	câble d'alimentation, USB, HDMI, DP
Gestion de l'énergie / Certificats					
Consommation électrique en utilisation (W)	34	34	27	33	35
Consommation électrique max. en veille	0.5	0.5	0.5	0.5	0.5
Gestion de l'alimentation	VESA DPMS, ENERGY STAR®, EPEAT*	VESA DPMS, ENERGY STAR®, EPEAT*	VESA DPMS, ENERGY STAR®	VESA DPMS, ENERGY STAR®, EPEAT*	VESA DPMS, ENERGY STAR®
Certificats	CE, TÜV-GS, VCCI-B, PSE, CU, TCO	CE, TÜV-GS, VCCI-B, PSE, CU, TCO	CE, TÜV-Bauart, VCCI-B, CU, TCO	CE, TÜV-GS, CU, CB, VCCI-B, TCO	CE, TÜV-GS, VCCI-B, PSE, CU, TCO
Design					
Couleur ; mat / brillant / bord-à-bord	noir; mat	noir; mat	noir; mat	noir / blanc mat	noir; mat



ProLite XB2779QQS-S1



ProLite X2888HS-B2



ProLite XB3270QS-B1



ProLite XB3288UHSU-B1



ProLite XUB3490WQSU-B1

Caractéristiques de l'écran					
Dalle	IPS	MVA	IPS Dalle Technology	VA	IPS
Diagonale	27" (68.3 cm)	28" (71 cm)	31.5" (80 cm)	31.5" (80 cm)	34" (86.7 cm)
Résolution native	5120 x 2880	1920 x 1080	2560 x 1440	3840 x 2160	3440 x 1440
Temps de réponse (ms)	4	5	4	3	4
Contraste typique	1200:1	3000:1	1200:1	3000:1	1000:1
Contraste dynamique (ACR)	80 000 000:1	12 000 000:1	80 000 000:1	80 000 000:1	80 000 000:1
Luminosité typique (cd / m ²)	440	300	250	300	320
Angle de vision (horizontal / vertical)	178° / 178°	178° / 178°	178° / 178°	178° / 178°	178° / 178°
Affichage des couleurs (mIn)	16.7	16.7	1.07B	1.07B	1.07B
Interfaces et connecteurs					
Connecteur d'entrée	3xHDMI, 2xDP	VGA, DVI, HDMI (MHL), DP	DVI, HDMI, DP	HDMI, DP	2xHDMI, HDMI/MHL, DP
USB HUB	-	-	-	2 sorties (v3.0)	4 sorties (v2.0 & v3.0)
Son					
Haut-parleurs / Prise casque	2 x 2.5W / oui	2 x 3W / oui	2 x 3W / oui	2 x 3W / oui	2 x 3W / oui
Caractéristiques physiques					
HAS (mm) / Pivot (°)	130 / -	-	130 / -	130 / -	130 / -
Dimensions w x h x d (mm)	650 x 434.5 (564.5) x 230	663 x 463.5 x 242	730 x 445.5 (545.5) x 230	730 x 458.5 (578.5) x 230	827.5 x 404.5 (534.5) x 230
Poids (kg)	8.2	5.4	8.9	8.9	8.5
Câbles fournis	câble d'alimentation, HDMI, DP	câble d'alimentation, DVI, audio	câble d'alimentation, HDMI, DP	câble d'alimentation, HDMI, DP, USB	câble d'alimentation, HDMI, DP, USB, audio
Consommation électrique en utilisation (W)	60	30	57	44	48
Consommation électrique max. en veille	0.5	0.5	0.5	0.5	0.5
Gestion de l'alimentation	VESA DPMS, ENERGY STAR®	VESA DPMS	VESA DPMS	VESA DPMS, ENERGY STAR®	VESA DPMS, ENERGY STAR®, EPEAT®
Certificats	CE, TÜV-Bauart, VCCI-B, PSE, CU	CE, TÜV-Bauart, CU	CE, TÜV-Bauart, VCCI-B, PSE, CU	CE, TÜV-Bauart, VCCI-B, PSE, CU	CE, TÜV-GS, CU
Design					
Couleur ; mat / brillant / bord-à-bord	gris alu / noir; mat	noir; mat	noir; mat	noir; mat	noir; mat



MONITEURS DE LA SÉRIE « P »

La gamme de moniteurs à dalle protégée est appelée Série « P ». La dalle de protection endurcie et intégrée derrière le cadre est caractérisée par un coefficient de résistance de 8H, capable de résister à un choc ou à une pression supérieure à la normale sur l'écran. Le design solide et robuste répond bien aux attentes d'un utilisateur exigeant. Ainsi, les moniteurs de la Série « P » seront la solution idéale pour des applications dans l'éducation, l'industrie ou la distribution.



ProLite P19055-B2



ProLite P2252HS-B1

Caractéristiques de l'écran		
Dalle	TN + dalle de protection	TN + dalle de protection
Diagonale	19" (48 cm)	21.5" (54.7 cm)
Epaisseur du verre (mm)	2	2
Taux de transmission du verre	96% typique	90% typique
Dûreté du verre	8H minimum	8H minimum
Résolution native	1280 x 1024	1920 x 1080
Temps de réponse (ms)	5	5
Contraste typique	1000:1	1000:1
Contraste dynamique (ACR)	12 000 000:1	12 000 000:1
Luminosité typique (cd / m ²)	240	225
Angle de vision (horizontal / vertical)	170° / 160°	170° / 160°
Affichage des couleurs (mln)	16.7	16.7
Ports & connecteurs		
Ports et connecteurs	VGA, DVI	VGA, DVI, HDMI
Son		
Haut-parleurs / Sortie écouteurs	2x1W / -	2x1W / oui
Caractéristiques physiques		
Dimensions w x h x d (mm)	414.5 x 420.5 x 200.5	516.5 x 382.5 x 195
Poids (kg)	4.6	4.5
Câbles fournis	câble d'alimentation, VGA, DVI, audio	câble d'alimentation, VGA, DVI, audio
Gestion de l'énergie & Certificats		
Consommation électrique en utilisation (W)	16	18
Consommation électrique en veille (W)	0.5	0.5
Gestion de l'alimentation	VESA DPMS	VESA DPMS, ENERGY STAR®
Certificats	CE, TÜV-GS, CU	CE, TÜV-Bauart, VCCI-B, PSE, CU
Design		
Couleur; mat / finition piano	noir; mat	noir; mat



SÉRIE G-MASTER

À travers toutes les étapes : le concept, la conception et le développement - les moniteurs G-MASTER sont de véritables optimisateurs de jeu donnant aux vrais hardcore gamers un avantage concurrentiel dont ils ont besoin pour prendre des décisions rapides. Des graphiques lisses et sans saccades lors des jeux au rythme rapide sont garantis grâce à une dalle de haute qualité, avec un temps de réponse ultra-rapide, assurant une transition fluide et précise entre les images. Les écrans de la série G-MASTERS sont équipés d'un large choix d'entrées vidéo et une sortie pour casque audio. Chaque moniteur offre un accès à des modes de jeux prédéfinis, ou personnalisés, permettant d'ajuster rapidement les paramètres à vos propres préférences.

FreeSync™

La technologie AMD FreeSync™ met fin à toutes saccades dans les jeux, assurant ainsi des images fluides et sans effet de flou, via un frame rate plus élevé. Lorsque le frame rate diminue pendant le jeu, le taux de rafraîchissement du moniteur sera également réduit pour rester en phase avec la carte graphique.

Fonction Noir Tuner

Les utilisateurs peuvent régler la luminosité et les teintes sombres avec la fonction Noir Tuner, ce qui améliore les performances de visualisation dans les zones d'ombre et aide à repérer l'ennemi plus tôt.

144Hz

Le taux de rafraîchissement rapide et le frame rate garantissent des images lisses et des séquences sans saccades, avec une latence inférieure et un temps de réponse amélioré pour les jeux au rythme rapide. Particulièrement adapté aux jeux rapides comme FPS, racers, MOBA et les sports où le taux de rafraîchissement de 144hz délivre des images nettes et précises, nécessaires pour apprécier pleinement votre jeu. Pour jouer en 144 Hz, il est nécessaire d'avoir une carte graphique qui prend en charge la liaison DVI dual link à 144Hz. your game. For 144 fps game-play it is required to have a graphic card that supports dual link 144Hz DVI.



GMASTER.IYAMA.COM



G-MASTER GE2288HS-B1



G-MASTER G2530HSU-B1



G-MASTER GB2530HSU-B1

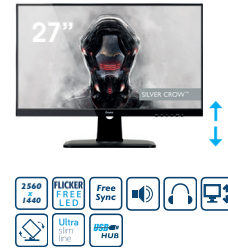
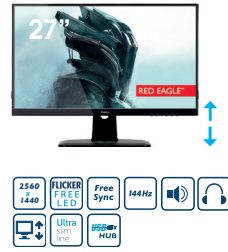
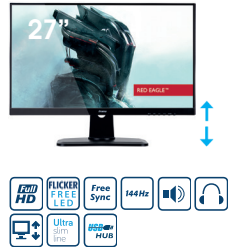


G-MASTER GB2560HSU-B1



G-MASTER G2730HSU-B1

Caractéristiques de l'écran					
Dalle	TN	TN	TN	TN	TN
Diagonale	21.5" (54.7 cm)	24.5" (62.2 cm)	24.5" (62.2 cm)	24.5" (62.2 cm)	27" (68.6 cm)
Résolution native	1920 x 1080	1920 x 1080	1920 x 1080	1920 x 1080	1920 x 1080
Temps de réponse (ms; Hz)	1; 75	1; 75	1; 75	1; 144	1; 75
Contraste typique	1000:1	1000:1	1000:1	1000:1	1000:1
Contraste dynamique (ACR)	12 000 000:1	12 000 000:1	12 000 000:1	80 000 000:1	12 000 000:1
Luminosité typique (cd / m ²)	250	250	250	400	300
Angle de vision (horizontal / vertical)	170° / 160°	170° / 160°	170° / 160°	170° / 160°	170° / 160°
Affichage des couleurs (mln)	16.7	16.7	16.7	16.7	16.7
Caractéristiques gaming	FreeSync™, OverDrive, Black Tuner, Réducteur de lumière bleue, Modes de jeux personnalisés et prédéfinis	FreeSync™, OverDrive, Black Tuner, Réducteur de lumière bleue, Modes de jeux personnalisés et prédéfinis	FreeSync™, OverDrive, Black Tuner, Réducteur de lumière bleue, Modes de jeux personnalisés et prédéfinis	FreeSync™, OverDrive, Black Tuner, Réducteur de lumière bleue, Modes de jeux personnalisés et prédéfinis	FreeSync™, OverDrive, Black Tuner, Réducteur de lumière bleue, Modes de jeux personnalisés et prédéfinis
Interfaces et connecteurs					
Connecteur d'entrée	DVI, HDMI	VGA, HDMI, DP	VGA, HDMI, DP	HDMI, DP	VGA, HDMI, DP
USB HUB	-	2 sorties (v2.0)	2 sorties (v2.0)	2 sorties (v2.0)	2 sorties (v2.0)
Son					
Haut-parleurs / Prise casque	2 x 1W / oui	2 x 2W / oui	2 x 2W / oui	2 x 2W / oui	2 x 2W / oui
Caractéristiques physiques					
HAS (mm) / Pivot (°)	- / -	- / -	130 / 90	130 / 90	- / -
Dimensions w x h x d (mm)	513 x 364.5 x 169.5	557.5 x 401 x 197	557.5 x 370 (500) x 210	557.5 x 380 (510) x 230	613.5 x 440.5 x 197
Poids (kg)	3.2	4	5.2	5.6	5.3
Câbles fournis	câble d'alimentation, HDMI, audio	câble d'alimentation, HDMI, USB	câble d'alimentation, HDMI, USB	câble d'alimentation, HDMI, USB	câble d'alimentation, HDMI, USB
Gestion de l'énergie / Certificats					
Consommation électrique en utilisation (W)	18	18	18	21	19
Consommation électrique max. en veille	0.5	0.5	0.5	0.5	0.5
Gestion de l'alimentation	VESA DPMS, ENERGY STAR®	VESA DPMS, ENERGY STAR®	VESA DPMS, EPEAT®	VESA DPMS, EPEAT®	VESA DPMS, ENERGY STAR®
Certificats	CE, TÜV-Bauart, CU	CE, TÜV-GS, VCCI-B, PSE, CU	CE, TÜV-GS, CU	CE, TÜV-GS, CU	CE, TÜV-GS, CU
Design					
Couleur ; mat / brillant / bord-à-bord	noir; mat	noir; mat	noir; mat	noir; mat	noir; mat



G-MASTER GB2730HSU-B1

G-MASTER GB2760HSU

G-MASTER GB2760QSU-B1

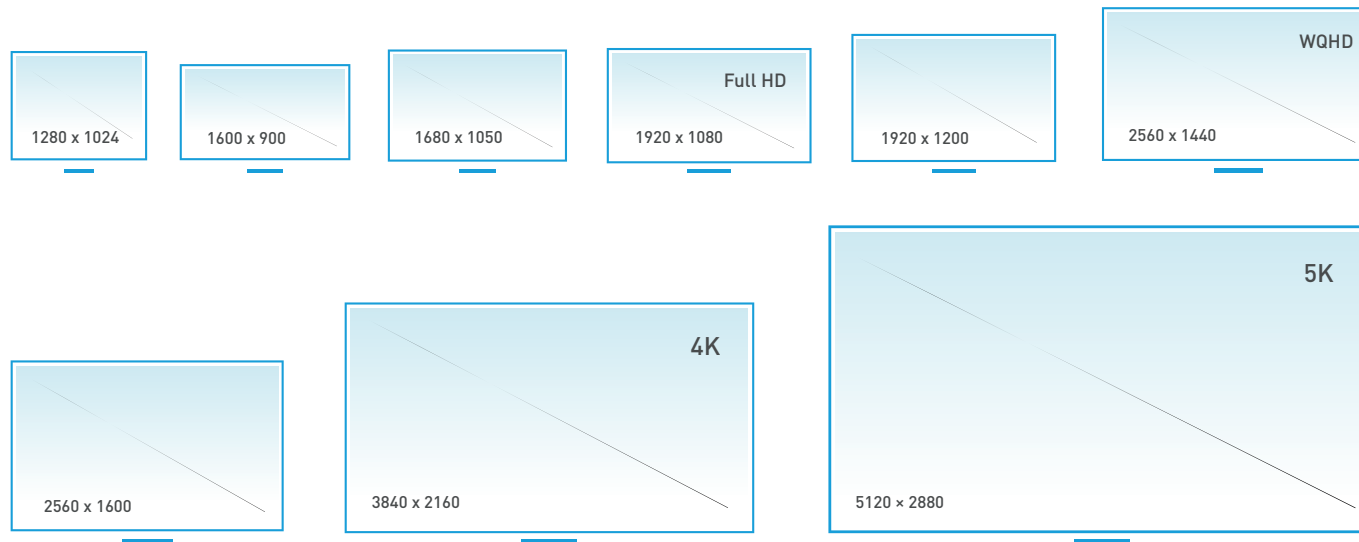
G-MASTER GB2730QSU-B1

G-MASTER GB2888UHSU-B1

TN	TN	TN	TN	TN
27" (68.6 cm)	27" (68.6 cm)	27" (68.5 cm)	27" (68.5 cm)	28" (71 cm)
1920 x 1080	1920 x 1080	2560 x 1440	2560 x 1440	3840 x 2160
1; 75	1; 144	1; 144	1; 75	1; 60
1000:1	1000:1	1000:1	1000:1	1000:1
12 000 000:1	80 000 000:1	12 000 000:1	80 000 000:1	12 000 000:1
300	400	350	350	300
170° / 160°	170° / 160°	170° / 160°	170° / 160°	170° / 160°
16.7	16.7	16.7	16.7	1.07B (10-bit)
FreeSync™, OverDrive, Black Tuner, Réducteur de lumière bleue, Modes de jeux personnalisés et prédéfinis	FreeSync™, OverDrive, Black Tuner, Réducteur de lumière bleue, Modes de jeux personnalisés et prédéfinis	FreeSync™, OverDrive, Black Tuner, Réducteur de lumière bleue, Modes de jeux personnalisés et prédéfinis	FreeSync™, OverDrive, Black Tuner, Réducteur de lumière bleue, Modes de jeux personnalisés et prédéfinis	FreeSync™, OverDrive, Black Tuner, Réducteur de lumière bleue, Modes de jeux personnalisés et prédéfinis
VGA, HDMI, DP 2 sorties (v2.0)	HDMI, DP 2 sorties (v3.0)	DVI, HDMI, DP 2 sorties (v3.0)	DVI, HDMI, DP 2 sorties (v3.0)	VGA, 2xHDMI, 1 x HDMI / MHL, DP 2 sorties (v3.0)
2 x 2W / oui	2 x 2W / oui	2 x 2W / oui	2 x 2W / oui	2 x 3W / oui
130 / 90	130 / 90	130 / 90	130 / 90	130 / -
613.5 x 397.5 (527.5) x 230	613.5 x 397.5 (527.5) x 230	613.5 x 397.5 (527.5) x 230	611 x 397 (527) x 230	663 x 413.5 (543.5) x 230
6.9	7.2	6.4	7.2	7.7
câble d'alimentation, HDMI, USB	câble d'alimentation, HDMI, USB	câble d'alimentation, HDMI, DP, USB	câble d'alimentation, HDMI, DP, USB	câble d'alimentation, HDMI, USB, mDP-DP, DP, audio
19	26	40.5	30	45
0.5	0.5	0.5	0.5	0.5
VESA DPMS CE, TÜV-GS, CU	VESA DPMS, EPEAT* CE, TÜV-GS, CU	VESA DPMS CE, TÜV-GS, CU	VESA DPMS, ENERGY STAR® TCO, CE, TÜV-GS, CU	VESA DPMS CE, TÜV-Bauart, VCCI-B, PSE, CU
noir; mat	noir; mat	noir; mat	noir; mat	noir; mat

RÉSOLUTION DE L'ÉCRAN

La résolution de l'écran est le nombre de pixels distincts qui peuvent être affichés en largeur et en hauteur. Plus la résolution est grande, plus vous pourrez afficher d'informations à l'écran.

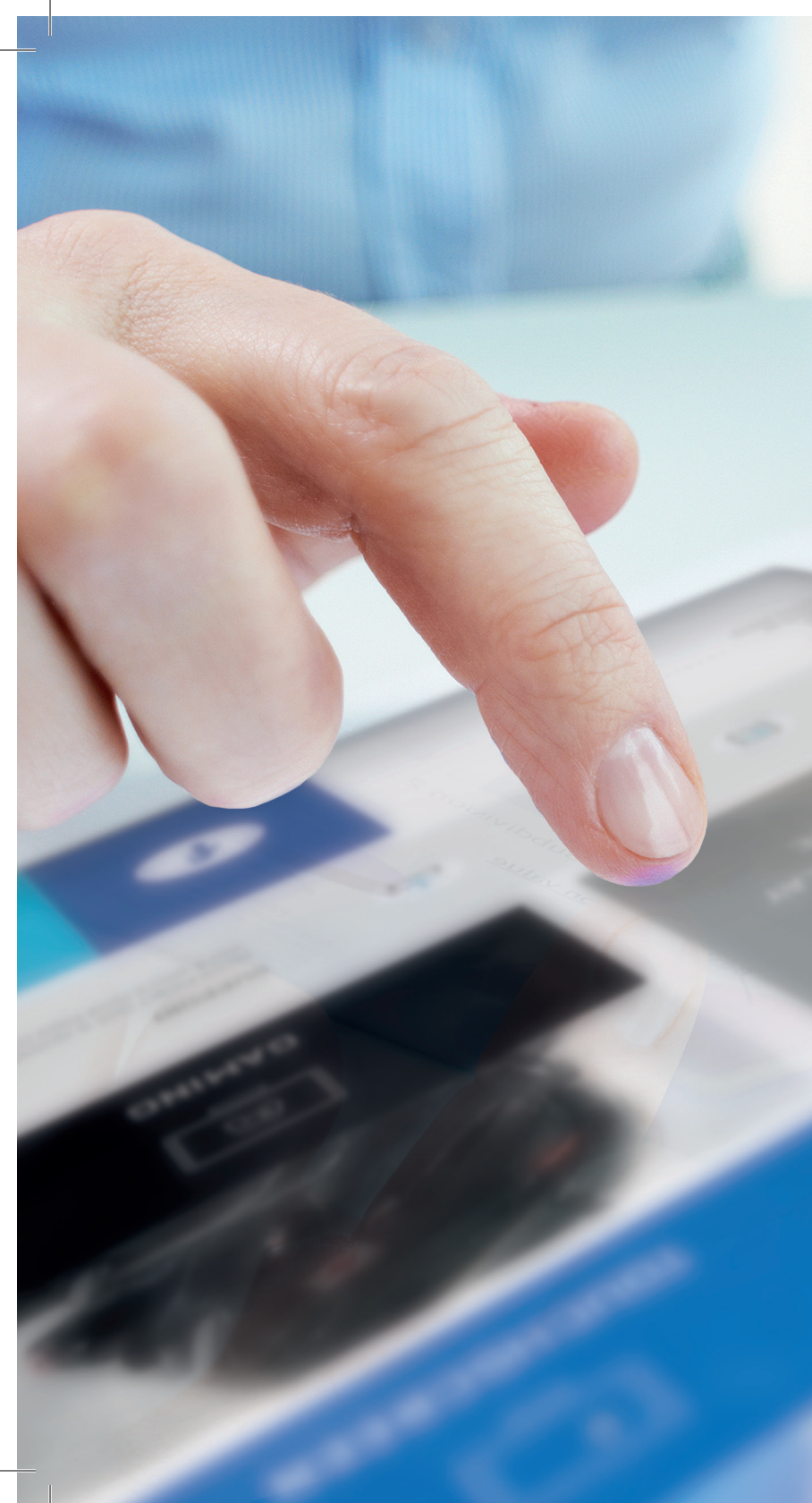


LÉGENDE

RÉSOLUTION WQHD	144Hz	PIVOT (rotation de l'écran)	FreeSync
Full HD	Dalle de protection	USB HUB	Webcam
Fonction "Flicker Free"	Haut-parleurs	Gamme au design ultra-fin	95% NTSC
LED	Prise casque / sortie audio	Résolution 4K	Technologie X-Res
24 bit	HAS (Hauteur réglable)	Résolution 5K	

EPEAT * - EPEAT est une évaluation environnementale complète qui aide à identifier les ordinateurs et autres équipements électroniques plus écologiques. La certification Gris alu signifie que le moniteur répond à tous les critères requis et à au moins 50% des exigences optionnelles. EPEAT Gris alu est valable dans les pays où iiyama enregistre le produit. Veuillez consulter le site www.epeat.net pour connaître le statut d'enregistrement dans votre pays.

Toutes les marques commerciales sont des marques déposées approuvées. iiyama ne pourra être tenu responsable d'éventuelles erreurs ou omissions contenues. Des modifications graphiques et spécifications peuvent être apportées sans avertissement préalable. Propriété de iiyama International. Version 06/2019.



iiyama

iiyama est unanimement reconnu pour son haut niveau d'expertise sur le marché des moniteurs, son offre variée répondant aux différentes demandes du marché, et sa parfaite qualité de service.

Valeurs

iiyama accorde une très grande importance à la relation clients, fournissant des conseils commerciaux fiables aux clients B2B et aux utilisateurs finaux leur permettant une décision d'achat avec toutes les informations nécessaires. iiyama s'évertue à fabriquer des solutions fiables et de la meilleure qualité qui minimisent l'impact environnemental et sont dotées des dernières technologies disponibles.

Mission

Prendre le meilleur de notre héritage de l'une des premières marques impliquées dans l'industrie de l'affichage et en le combinant avec la vision et la technologie face à l'avenir, l'objectif de iiyama est de continuer à construire la marque numéro un dans le domaine des solutions d'affichage.

Nous avons toujours à cœur de maintenir des relations proches et directes avec nos clients, de comprendre leurs besoins et de leur fournir un service d'assistance professionnel.

La marque iiyama étant fortement engagée dans le concept d'entreprise socialement responsable et durable, nous nous assurons de réduire l'impact environnemental et d'avoir des chaînes d'approvisionnement et des équipes gérées dans des conditions éthiques.



www.facebook.com/iiyamaCo



twitter.com/iiyamaCo



instagram.com/iiyamainternational

Nos coordonnées :

iiyama International

Wijkermeestraat 8
2131 HA Hoofddorp
The Netherlands
info@iiyama.com

iiyama



www.iiyama.com/fr