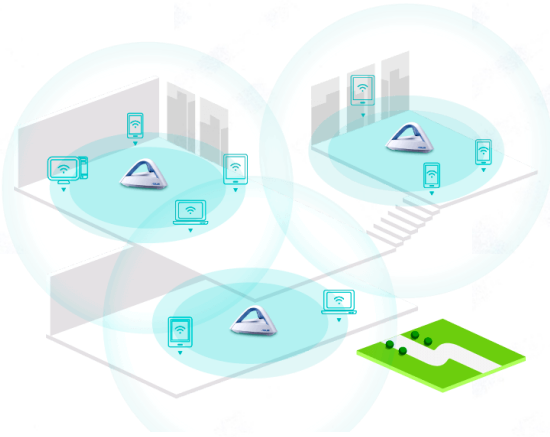


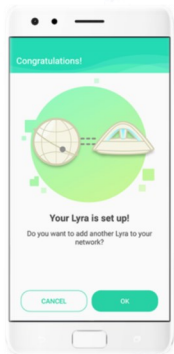
Lyra Trio

Das sichere und schnelle WLAN-Mesh System

- WLAN Mesh-System zur Beseitigung von jeglichen WLAN-Problemen
- Unterbrechungsfreies Roaming mit Client-Verbindung zum stärksten Lyra-Spot
- AiProtection – das Sicherheitspaket direkt im Lyra-System powered by TrendMicro
- Smartes Antennen Anordnung für die beste Verbindung
- Drei ac-WLAN Streams sorgen für eine höhere Kapazität im Mesh-System
- Unterstützt LAN-Backbone per Netzwerkabel
- Asus Lyra App basierte Konfiguration mit Bluetooth Verbindung
- Band-Steering Unterstützung für das beste WLAN-Band zum Client



Ob im Garten, im Keller, im Büro oder auch in der zweiten Etage des Hauses, alle WLAN Geräte sollten reibungslos funktionieren. Das ASUS Lyra Trio WLAN-Mesh System ist hierfür die optimale Komplett-Lösung. Es bringt drahtlos verbundene Lyra Trio-Spots als WLAN-Quelle näher an die WLAN-Endgeräte. Dabei wird der erste Lyra Trio-Spot per Netzwerkabel an das vorhandene Modem / Modemrouter des Providers angeschlossen und weitere Lyra Trio-Spots verbinden sich automatisch über den besten Weg, was zu einer deutlichen Performance-Steigerung führt. Die Einrichtung ist dabei äußerst intuitiv und kann per Lyra-App oder mit dem Browser vorgenommen werden. Das Lyra Mesh-System ist erweiterbar und bietet somit auch die passende Lösung für besonders große Flächen.



Komfort mit der Lyra App

Mit der Asus Lyra App wird es noch einfacher und intuitiver das Mesh-System einzurichten & zu verwalten. Mit nur wenigen Klicks in der App ist es möglich das System mit einem sicheren Passwort zu versehen, und zu erweitern. Dabei gibt es einfache Anleitungen, die z.B. dabei helfen, die optimale Position für die Lyra Trio-Spots zu finden. Die App ist unter dem Suchbegriff „Asus Lyra“ in den jeweiligen App Stores für iOS und Android Geräte verfügbar.



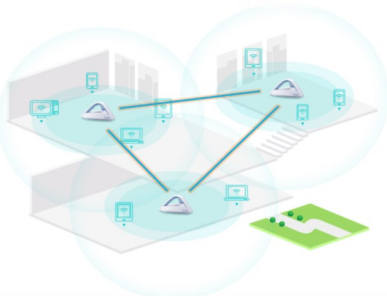
Ein Lyra System - eine WLAN Name

Egal wie viele Lyra Trio-Spots in das Lyra Trio-System eingebunden wurden, der Nutzer sieht in der Netzwerksuche nur einen vorher definierten Netzwerknamen. Das Lyra Trio-System entscheidet automatisch mit Band-Steering, ob es sich per 2.4 GHz oder 5 GHz mit dem Nutzer verbindet, je nachdem welche Verbindung im aktuellen Zustand die beste ist. Auch, wenn der Nutzer sich in eine andere Umgebung bewegt, bewertet das System neu und sucht sich wieder den optimalen Verbindungsweg.



Kabelgebundene LAN-Backhaul

Lyra Trio unterstützt die Netzwerk-Backhaul-Technologie. Das bedeutet, dass die einzelnen Hubs auch per Kabel miteinander verbunden werden können. Wenn Sie in verschiedenen Räumen über Netzwerkanschlüsse verfügen, können Ihre Router über eine kabelgebundene Verbindung miteinander kommunizieren. Das macht Ihr WLAN-System noch stabiler und zuverlässiger. Zusätzlich wird das gesamte 2,4-GHz- und 5-GHz-Frequenzband für Ihre WLAN-Geräte reserviert, damit Ihnen schnellere und stabilere Verbindungen zur Verfügung stehen.



Mehr Kanäle, mehr Traffic

Lyra Trio verfügt über ein 3x3 MIMO-Antennendesign, das im Vergleich zu 2x2-Mesh-WLAN-Systemen einen zusätzlichen Datenstrom bietet. Dieser ermöglicht mehr gleichzeitig übertragene Daten und damit eine höhere, stabilere Leistung – selbst, wenn viele Geräte mit dem Netzwerk verbunden sind. Die einzelnen Lyra -Trio Hubs verbinden sich ebenfalls über drei Kanäle miteinander und maximieren so die WLAN-Geschwindigkeit von Knotenpunkt zu Knotenpunkt. Auf diese Weise erhalten Sie eine optimale WLAN-Performance in jedem Winkel Ihres Hauses.



Speziell entwickelte Antennen

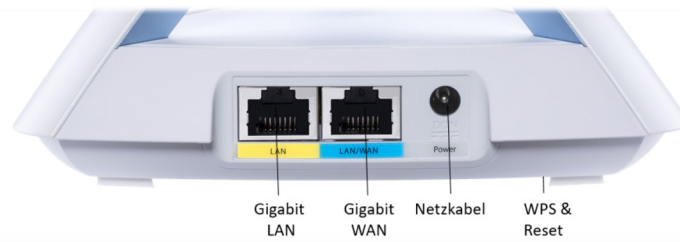
Egal, ob Sie sich im Keller, im Garten oder im Wohnzimmer aufhalten, alle WLAN-Geräte sollen reibungslos funktionieren. Das ASUS Lyra Trio Mesh-WLAN-System nutzt drei kabellos verbundene Hubs, um ein extrem schnelles, zuverlässiges und sicheres WLAN-Signal bis in den letzten Winkel Ihres Zuhauses zu liefern. Lyra Trio verfügt über ein einzigartiges Antennendesign in Pyramidenform, das Störungen minimiert und das WLAN-Signal sowohl vertikal als auch horizontal übertragen kann, um den Empfang und die Leistung in mehrstöckigen Häusern zu verbessern.



AiProtection Classic

Sie verlassen sich Tag für Tag auf Ihre verbundenen Geräte, um Zugang zu Ihren persönlichen Daten zu erhalten und um diese zu verwalten. Sollte es einen versteckten Angriff auf Ihre Privatsphäre gegeben haben, werden Sie ihn aber wahrscheinlich nicht bemerken. Lyra Trio ist mit AiProtection Classic ausgestattet, einer fortschrittlichen Cloud-basierten Sicherheitslösung von Trend Micro™. Sie sorgt dafür, dass Ihre Privatsphäre auf allen verbundenen Geräten, auch auf Smart-Home- oder IoT-Geräten, jederzeit perfekt geschützt bleibt.

Accesspoint-Rückseite:



Gigabit LAN Gigabit WAN Netzkabel WPS & Reset

Technische Daten

Empfohlene WLAN Geräte	bis zu 12 (je Lyra Trio-Spot)	
WLAN Reichweite	●●●●●●●●●●	
Empfohlen für eine WLAN-Versorgungsfläche (im Gebäude)*	bis zu 120m ² (je Lyra Trio-Spot)	
WLAN Geschwindigkeit 2.4 GHz (Client-Seite)	450 Mbit/s je Accesspoint	
WLAN Geschwindigkeit 5 GHz (Client-Seite)	1300 Mbit/s je Accesspoint	
WLAN Geschwindigkeit 5 GHz (Mesh-Backbone)	-	
Dual-Band Art	Simultan	
2.4 GHz Streams	3T3R	
5 GHz Streams	3T3R	
Interne Antennen	3x	
DFS Unterstützung	✓	
Übertragungstechnik	MU-MIMO	
Beamforming AiRadar Technik	✓	
LAN-Backbone	✓	
Bluetooth	4.2	
Band-Steering	✓	
AP-Steering	✓	
Haupt-CPU	Qualcomm	
CPU Geschwindigkeit	750 MHz	
RAM	128 MB	
Flash	32 MB	
WAN / LAN Ports (RJ45)	2x Gigabit	
AiProtection by Trend-Micro	✓ - mit unbegrenzter Lizenz	
Firewall & Content Filter	✓	
Port-Forwarding	✓	
Auto Firmware-Update	✓	
App & Browser basierte Installation	✓	
Cloud-basierte Installation	-	
Positionierungs-Assistent	✓	
Zusätzlicher WLAN-Gastzugang	✓	
App-QoS / Client-QoS	✓ / ✓	
Datenvolumen-Manager	✓	
IPv6 Unterstützung	✓	
Individueller DDNS Server	✓	
VPN Server	OpenVPN / PPTP	
VPN Client	OpenVPN / PPTP / L2TP	
WPS Schalter	✓	
Reset Schalter	✓	
Wandbefestigungen	✓ - zentral Unterseite	
Betriebsmodus	Router	✓
	Accesspoint	✓
Netzteil	AC Eingang	110V~240V (50~60Hz)
	DC Ausgang	12V / 1.5A
Strombedarf (je Lyra-Spot - kein Transfer)	4.4 Watt	
Strombedarf je m ² WLAN-Abdeckung	37mW	

Anwendungsszenario



Lieferbare Varianten

Version	EAN	Produktnummer
3in1 Pack	4712900881837	90IG04M0-BO3R10
2in1 Pack	4712900917925	90IG04M0-BO3R20

Verpackungsinhalt



- Lyra Trio Spots
- EU-Netzteile
- Netzkabel
- 3 Jahre Garantiekarte
- Schnellstartanleitung