

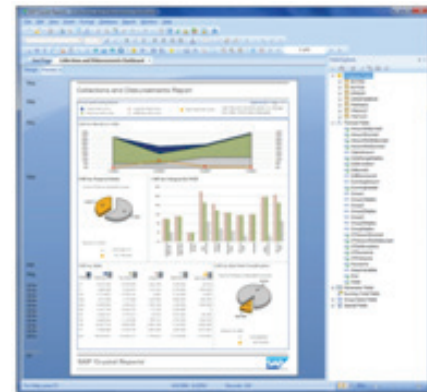
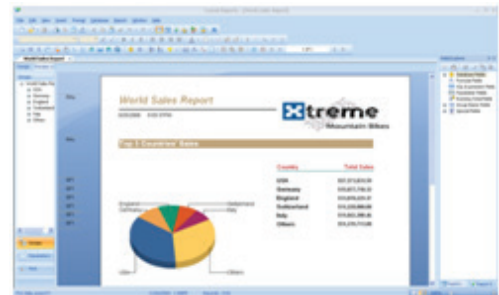
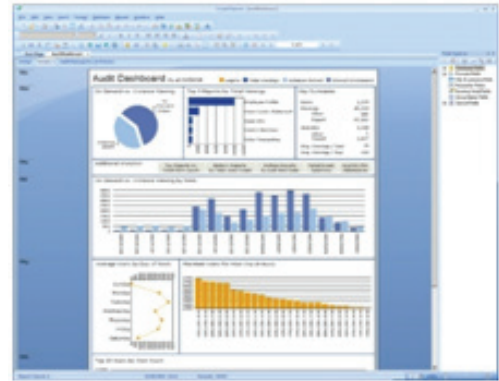
Crystal Report & Crystal Server 2016



Crystal Report เป็นเครื่องมือในการสร้าง Report ที่มีจุดเด่นในความสามารถเชื่อมต่อฐานข้อมูลที่หลากหลาย เพื่อนำเอาข้อมูลมาใช้สร้างรายงานสำหรับการใช้งานทั่วไปในงานธุรกิจประจำวัน เช่น ใบเสร็จหรือ Invoice ไปจนถึง Report สำหรับแอปพลิเคชันที่นิยมใช้กันอย่างแพร่หลายมากกว่า 25 ปี

Crystal Report ยังได้รับการยอมรับว่าเป็นเครื่องมือที่สามารถสร้าง Pixel-Perfect Report ด้วยความสามารถในการตัดคำ, การแสดงฟอนต์, การกำหนด filter, การจัดกลุ่มและเรียงลำดับข้อมูล, และการเพิ่มเติมสูตรคำนวณและกราฟได้ง่ายดาย รวมไปถึงสามารถการวางรูปแบบรายงาน ไม่ว่าจะเป็นโลโก้บริษัท หรือการจัดวางรูปแบบฟอร์มของรายงานเพื่อการพิมพ์ ก็สามารถทำได้สะดวกง่ายดาย ใน Crystal Report 2016 คุณสามารถเพิ่มกราฟมากกว่า 40 แบบ, Bar Code, QR Code และข้อความในแนวตั้งเข้าไปในรายงานของคุณได้อย่างง่ายดาย

Crystal Report 2016 เพิ่มความสะดวกในการเข้าถึงรายงานให้กับทุกคนในองค์กรด้วยความสามารถในการ export รายงานเป็น PDF, Excel, Word รวมถึง HTML และ Crystal Reports Read-Only. เมื่อทำงานร่วมกับ Crystal Server 2016 จะช่วยเพิ่มความสะดวกในการกำหนดเวลาในการออกรายงานอัตโนมัติและ publish report ไปยัง BI Platform Server สำหรับการเรียกดูผ่าน Mobile Device หรือจัดส่งทาง Email, วางไว้ที่ File Sharing Server หรือ FTP Server เพื่อให้ทุกคนในองค์กรสามารถเข้าถึงรายงานได้อย่างปลอดภัยและทั่วถึง



นอกจากนี้ใน Crystal Server 2016 ยังได้รวมเอา Crystal Dashboard Design 2016 ช่วยให้คุณสามารถสร้าง Interactive Dashboard ที่ทำให้ผู้ใช้งานสามารถกำหนดค่า parameter ของข้อมูลในการเรียกดูรายงานเพื่อการวิเคราะห์ข้อมูลได้เชิงลึกมากได้ยิ่งขึ้นจาก Web Browser และ Mobile Device.

ศึกษา ข้อมูลเพิ่ม <SIS Microsite>

Crystal Server 2016 Licensing Options		
Material Code	Description	Includes
7018708-FOR-ENT	SAP CRYSTAL SERVER (USER) FOR ENT SUPPORT - Name User License: NUL	Crystal Reports Crystal Dashboard Crystal Server
7018709-FOR-ENT	SAP CRYSTAL SERVER (CS) FOR ENT SUPPORT - 5 Concurrent Sessions: CSBL	

Remark :

- Maximum 100 NUL, 50 CSBL on single server deployment
- CSBL requires a minimum of Crystal Server 2016 (NUL) for BI administrator



Veritas Access

For File Sharing and Backup
Long Term Retention

Veritas Access File Share and Backup
Long Term Retention Solution

A Software-Defined Storage Platform

Can be installed on any commodity x86 hardware

Simplifies operations via policy-based provisioning

One storage solution for new and legacy apps

Information When, Where, and HOW You Need it

Can utilize existing SAN or commodity DAS for storage

Shared Direct Attached HDD Cloud

Seamlessly integrates into cloud storage

amazon webservices™ vmware spersio

Technology Challenges Solved



Vendor Lock-in Application Performance

Business Goals Met



Increase Revenue Decrease Expenditure Expand Customers

การขยายตัวของอุปกรณ์คอมพิวเตอร์และระบบปฏิบัติการ IoT และแอปพลิเคชันอื่น ๆ ที่เป็นจุดเริ่มต้นของ "ข้อมูลขนาดใหญ่" ทำให้เกิดความท้าทายด้านไอทีในการแก้ไขปัญหา ความต้องการในการจัดเก็บข้อมูล ประเภท Unstructured Data หรือ File Share สำหรับ การทำธุรกรรมอย่างมีประสิทธิภาพและ ความต้องการที่แตกต่างกัน Veritas™ Access ทำให้องค์กรของคุณสามารถจัดเก็บข้อมูล file share ที่มีประสิทธิภาพ และคุณสมบัติที่เทียบเท่าหรือสูงกว่า solution อื่นๆ รวมถึงการเข้าถึงข้อมูลที่มีการจัดการได้อย่างง่ายดาย โดยไม่คำนึงว่าจะอยู่ที่ใด ในสถานที่ นอกสถานที่ หรือ ในระบบคลาวด์ ทำให้แอปพลิเคชันมีประสิทธิภาพคุ้มค่าและเพิ่มผลกำไรได้

Used Case ในการนำไปใช้งาน

สำหรับลูกค้าที่ต้องการใช้งาน NAS สำหรับ File Share ที่มี function 100 enterprise :
เนื่องจาก file share solution บางค่ายจะมี limitation ในการใช้งานเช่น ขนาดพื้นที่ที่รองรับได้, การต่อขยาย, หรือ การเชื่อมกับ cloud storage เป็นต้น ซึ่งทั้งหมดนี้ใน Veritas Access สามารถช่วยลบข้อจำกัดเหล่านี้ได้

สำหรับลูกค้าที่ไม่ต้องการติด lock กับ hardware vendor สำหรับ solution NAS :
Veritas Access เป็น solution ที่สามารถใช้งานร่วมกับอุปกรณ์ Storage ได้ แบบ multi brand ทำให้ไม่มีข้อผูกมัด ในการทำ solution file server/ file share

สำหรับลูกค้าที่ต้องการนำ cloud storage มาใช้งานร่วมกับ NAS ที่มีอยู่ได้ :
Veritas Access มีความสามารถในการทำ Tiering ข้อมูลไปเก็บไว้ยัง Cloud Storage ได้ ช่วยให้สามารถบริหารจัดการ Cost ในการใช้งาน Storage ได้ดียิ่งขึ้น

สอบถามข้อมูลเพิ่มเติม
Hataichanok Suramonsikarn Tel 087-495-6881
Veritas@sisthai.com

VERITAS™
The truth in information.



VERITAS

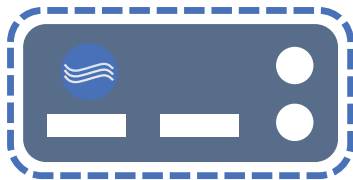
Veritas Netbackup Virtual Appliance

For Backup and Recovery Solution

Veritas Netbackup™ Virtual Appliance เป็นระบบ หรือโซลูชันที่จะช่วยลดการติดตั้งอุปกรณ์ที่ใช้การสำรองข้อมูล
เพิ่มเติมในศูนย์ข้อมูล ช่วยต่อการทำสำรองข้อมูล ด้วยการทำงานร่วมกับ Virtual Appliance
ซึ่งเป็นระบบ หรือโซลูชันที่สามารถติดตั้งได้ง่าย สามารถทำงานในแบบ Appliance
ที่จะปกป้องและให้ความปลอดภัยในข้อมูลที่ถูกรสำรอง ช่วยขจัดความยุ่งยากในการดูแลและบริหารจัดการ
มีฟังก์ชันในการลดความซ้ำซ้อนข้อมูลสำรอง (Deduplication) ที่จะช่วยให้สามารถลดค่าใช้จ่ายในการทำสำรองข้อมูล
สำรองข้อมูลได้เร็วยิ่งขึ้น และลดการใช้แบนด์วิดท์ได้ถึง 99 เปอร์เซ็นต์ สำหรับการ Replicate ข้อมูลสำรอง

Netbackup and NetBackup Virtual Appliance

Simplified data protection in a small footprint



Increase Efficiencies and Resource Utilization



Cost Effective Data Protection



Secure and Compliant Protection to Meet SLAs

Used Case ในการนำไปใช้งาน

ลูกค้าที่ต้องการความง่ายในการดูแลระบบ

Backup ด้วย Single Console และ Deploy ใช้งานได้ง่าย และ ทำงานร่วมกับ NBU ได้

ลูกค้าที่ต้องการได้ความสามารถ ในการ Backup แบบ Enterprise Solution

ลูกค้ามี environment ที่ต้อง backup แบบ centralized

การนำอุปกรณ์เดิมที่มีอยู่กลับมาใช้งานสำหรับงาน Backup

- สำหรับลูกค้า Netbackup เดิม

ลูกค้าจะได้รับความสามารถในการ Backup แบบ Appliance โดยการนำอุปกรณ์เดิมที่มีอยู่บน Vmware มาทำเป็น Virtual Appliance

- สำหรับลูกค้าใหม่

ลูกค้าที่ต้องการได้ความสามารถของ Appliance และ Netbackup แต่เนื่องด้วยงบประมาณจำกัด และยังมีอุปกรณ์เหลือ สามารถจัดหา NBU และ Virtual Appliance เพื่อใช้งานได้



สอบถามข้อมูลเพิ่มเติม

Hataichanok Suramonsikarn Tel : 087-495-6881
Email : Veritas@sisthai.com

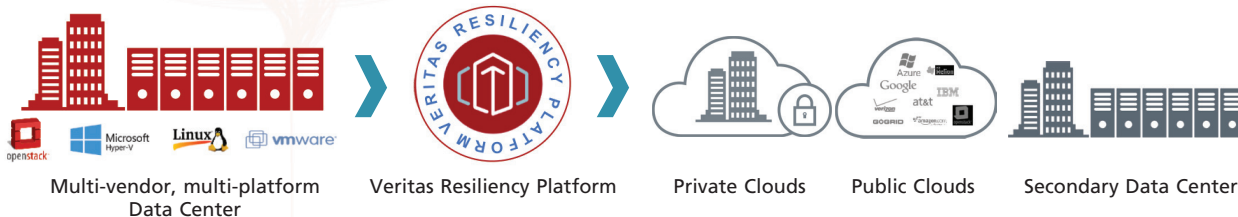


VERITAS

Veritas Resiliency Platform

For Virtualization Disaster Recovery Solution

Veritas Resiliency Platform Virtualization Disaster Recovery Solution



Technology Challenges Solved

- OPEN** Uptime
- Predictability**
- Visibility**
- Automation**

Business Goals Met

- Increase Revenue**
- Decrease Expenditure**
- Remove Risk**
- Expand Customers**

ธุรกิจดิจิทัลส่งผลให้ธุรกิจและบริการต่างๆ นำระบบ IT มาใช้มากขึ้น เป็นบริการรูปแบบใหม่ๆ ที่เปิดให้บริการได้ต่อเนื่องตลอดเวลาการเติบโตขึ้นอย่างก้าวกระโดด และกระจายอยู่ตามศูนย์คอมพิวเตอร์ในที่ต่างๆ ทั้งเป็น Private และ Public Cloud จากพฤติกรรมดังกล่าวส่งผลโดยตรงต่อการบริหารจัดการ IT ที่มีระบบมากขึ้น และกระจายตามศูนย์คอมพิวเตอร์ต่างๆ ซึ่งต้องจัดการให้ระบบบริการ (Business-Critical Application) ที่ทำงานอยู่ กระโดดข้ามไปหรือกลับทำงานได้ที่ศูนย์คอมพิวเตอร์ใดๆอย่างรวดเร็วปลอดภัย หรือ DR Solution โดยเฉพาะอย่างยิ่งข้อมูลของระบบบริการนั้นๆต้องต่อเนื่องและไม่สูญหาย และเป็นไปตาม Service Level Agreements (SLA) ที่ตกลงไว้ตามเงื่อนไขการค้า

Veritas Resiliency Platform เป็นนวัตกรรมใหม่ที่ทำให้การจัดการโอนย้ายระบบบริการ (Business Application) ข้ามไปมาระหว่างศูนย์คอมพิวเตอร์ต่างๆ ทำได้ง่าย รวดเร็ว ปลอดภัย และสะดวกมากขึ้นอีกทั้งคาดการณ์และประเมินความเสี่ยงในการโอนย้าย (RPO และ RTO) ของแต่ละระบบแบบเรียลไทม์ ทำให้ IT รับรู้และประเมินผลกระทบได้ทันทีก่อนการโอนย้ายทำให้การบริหารจัดการการโอนย้ายไปยัง Hybrid Cloud หรือ DR Solution ไม่ใช่เรื่องยากอีกต่อไป

Used Case ในการนำไปใช้งาน

การทำ DR Solution สำหรับ VMware

สำหรับลูกค้าที่ใช้งาน VMware และต้องการมี DR Solution สามารถใช้ VRP เป็นทางเลือกในการทำ DR ได้โดยไม่มี limitation ในการ deploy

ลูกค้าที่มีระบบ application ที่ซับซ้อนบน VMware

หากมีระบบที่ซับซ้อนและยุ่งยากในการดูแล การทำ DR ก็เป็นเรื่องยากด้วยเช่นกัน VRP สามารถช่วยกำหนดลำดับขั้นในการปฏิบัติการทำ DR โดยปราศจาก Run book และเป็นแบบอัตโนมัติภายในคลิกเดียว

การทำ DR ไปยัง Cloud Provider

VRP สามารถช่วยให้ลูกค้าที่มีแผนงานจะทำ DR ไปยัง Cloud provider (AWS, AZURE, Public Cloud ในไทย) สามารถมีเครื่องมือที่ช่วยในการโยกย้าย Service และ Data ไปยัง Cloud Provider นั้นๆ ได้อย่างอิสระ



สอบถามข้อมูลเพิ่มเติม
Hataichanok Suramonsikarn
Tel. 087-495-6881
Veritas@sisthai.com

Backup Exec Capacity Edition เป็นอีกหนึ่งวิธีการคิด License ที่ง่ายสำหรับองค์กรของคุณด้วยวิธีการคิด License ตามปริมาณข้อมูล (Front-end TB) ด้วยความสามารถที่ทำได้แบบ Full Feature โดยไม่จำกัดจำนวนเครื่อง ขอเพียงแต่ปริมาณข้อมูลไม่เกินจำนวน License ที่สั่งซื้อต่อการคิด License และเหมาะสำหรับองค์กรขนาดเล็กและองค์กรขนาดกลางขึ้นไป

Product features		Capacity Edition Per front-end TB
Protection coverage	Virtual	✓
	Physical	✓
Platform support	Windows	✓
	Linux	✓
	VMware	✓
	Hyper-V	✓
Application support	Microsoft Exchange	✓
	Microsoft SQL Server	✓
	Microsoft SharePoint	✓
	Active Directory	✓
	Oracle	✓
	Enterprise Vault	✓
Other key features	Physical to Virtual conversion	✓
	Centralized Management / DR / Replicate	✓
	Off-Host/ Synthetic Backup	✓
	Deduplication	✓
	Physical Tape Drive Library Support	Multiple drives
	Virtual Tape Drive Library Support	Multiple drives
	NDMP support	✓

Backup Exec capacity สามารถ deploy ได้อย่างไม่จำกัดสำหรับ Backup Exec server และ remote agents, ภายใต้ข้อมูล front-end tera-bytes ที่ต้องการปกป้องตามจำนวน License ที่มี

By Agents/Options	Capacity Edition Per front-end TB
Backup Exec Server	✓
Agent for Windows	✓
Agent for Applications and Databases	✓
Agent for VMware & Hyper-V	✓
Agent for Linux	✓
Agent for Remote Media for Linux Servers	✓
Enterprise Server Option	✓
Library Expansion Option	✓
Deduplication Option	✓
VTL Unlimited Drive Option	✓
NDMP Option	✓

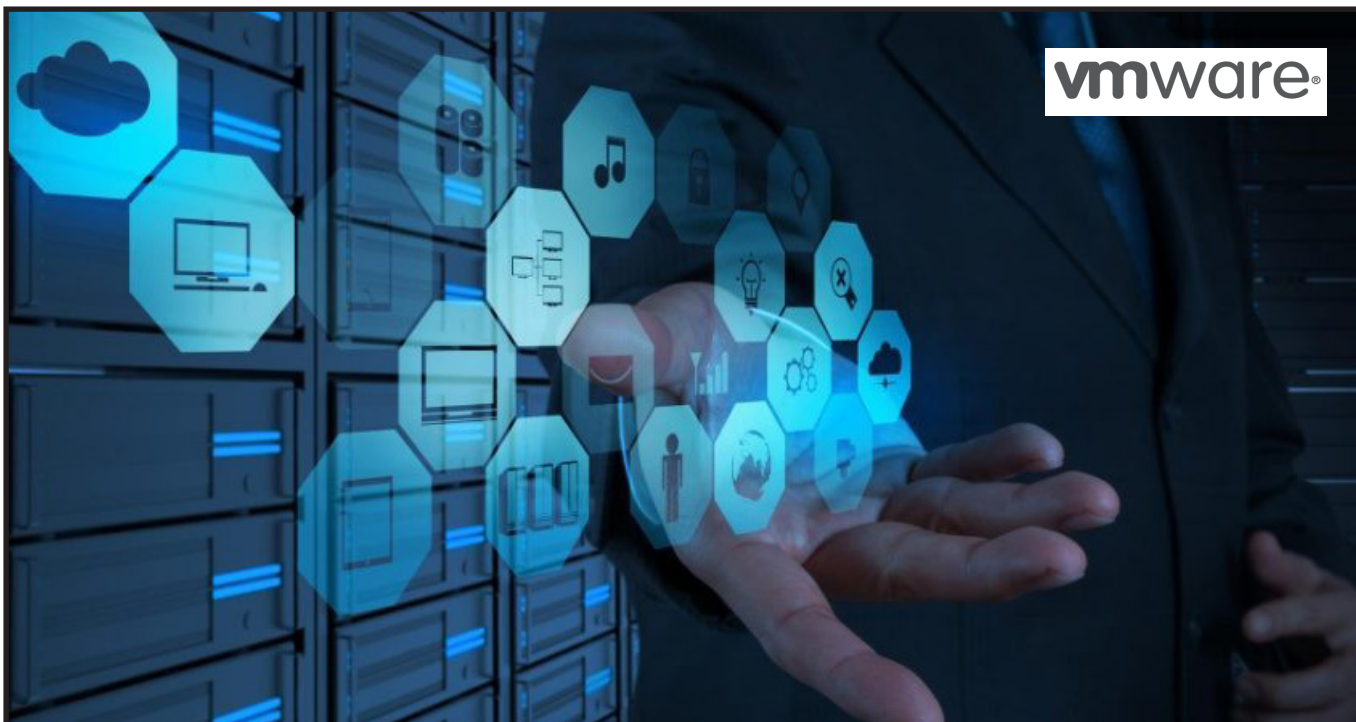
Backup Exec V-Ray Edition (คิด License per CPU Socket)

Backup Exec V-Ray Edition ใช้สำหรับการปกป้องข้อมูลบน Virtual Environment โดยในแต่ละ License ของEdition นี้จะประกอบไปด้วย

- 1 Backup Exec Server
- 1 Agent for VMware & Hyper-V (includes unlimited deployment of Agent for Windows or Agent for Linux – จำกัดการใช้งานบน VMware & Hyper-V virtual machines เท่านั้น)
- Unlimited deployment of Agent for Applications and databases – จำกัดการใช้งานบน VMware & Hyper-V virtual machines เท่านั้น
- Deduplication Option

หมายเหตุ

เพื่อการปกป้องที่ดีที่สุดสำหรับ VMware or Hyper-V Cluster, จะต้องทำการซื้อ License ในแต่ละ Socket ของแต่ละ Node บน Cluster ด้วย สำหรับองค์กรที่ต้องการ Protect บน Physical Environment สามารถทำ การซื้อ License ในรูปแบบของ Agent และ Option ต่างๆ สำหรับใช้ Backup Physical Environment ได้เพิ่มเติม



ระบบ Server Virtualization หรือ Hypervisor คือ การเอา Software ไปควบคุมหรือกำหนดที่ตัว Server เพื่อปลดล็อคขีดจำกัดของ server อีกที ซึ่งจะช่วยให้ประโยชน์จากการ Server ให้ได้เต็มอย่างประสิทธิภาพมากขึ้น เนื่องจากโดยปรกติแล้ว server 1 ตัว จะสามารถรองรับได้แค่ 1 ระบบปฏิบัติการและ 1 แอปพลิเคชันเท่านั้น (1:1 Relationship) แต่ถ้าเรามีระบบ Server Virtualization จะช่วยให้เราสามารถสร้าง Server เสมือนขึ้นมาได้หลายๆ ตัว ภายใต้ Physical Server เพียงตัวเดียวได้ (1: Many Relationship) อีกทั้งยังมีระบบ Centralized Management เพื่อให้ทาง IT Admin จัดการดูแลระบบได้ง่ายขึ้นอีกด้วย

แล้ว VMware vSphere คืออะไร?

VMware vSphere ก็คือ Product ของ VMware ตัวหนึ่ง เป็นตัวแปรสำคัญในการทำระบบ Server Virtualization ซึ่งถือเป็นส่วนหนึ่งใน SDDC (Software-Defined Data Center) ประกอบด้วย 3 ระบบหลักๆ ก็คือ Server Virtualized, Network Virtualized, Storage Virtualized

VMware Part Number	SIS Part Number	Product	Comments	SRP inc.VAT
Essentials Edition (3 Hosts)				
VS6-ESSL-KIT-C	VMW-VS6ESSLKITC	VMware vSphere 6 Essentials Kit for 3 hosts (Max 2 processors per host)	Subscription is required. VMware vSphere Essentials includes vCenter Server Essentials and ESXi for 3 hosts, plus the following features: vCenter agents and Update Manager. vSphere Essentials is limited for use on up to 3 hosts and on servers with up to two processors only. The server hosts must be managed by the vCenter Server Essentials edition that is provided with this bundle, and that same vCenter Server Essentials edition cannot be used to manage other server hosts not included with this edition.	18,315.00
VS6-ESSL-SUB-C	VMW-VS6ESSLSUBC	Subscription only for VMware vSphere 6 Essentials Kit for 1 year	Booked with VS6-ESSL-KIT-C	2,405.00
Support (Optional)				
VS6-ESSL-1PAK-C	VMW-VS6ESSL1PAKC	VMware vSphere Essentials Per Incident Support - Email + Phone, 1 incident/year	Support available 9 x 5; local business hours.	11,063.00
VS6-ESSL-3PAK-C	VMW-VS6ESSL3PAKC	VMware vSphere Essentials Per Incident Support - Email + Phone, 3 incident/year	Support available 9 x 5; local business hours.	27,713.00
Essentials Plus Edition (3 Hosts)				
VS6-ESP-KIT-C	VMW-VS6ESPKITC	VMware vSphere 6 Essentials Plus Kit for 3 hosts (Max 2 processors per host)	SnS is required. VMware vSphere Essentials Plus includes vCenter Server Essentials and ESXi for 3 hosts, plus the following features: vCenter agents, Update Manager, Data Protection and High Availability. vSphere Essentials Plus is limited for use on up to 3 hosts and on servers with up to two processors only. The server hosts must be managed by the vCenter Server Essentials edition that is provided with this bundle, and that same vCenter Server Essentials edition cannot be used to manage other server hosts not included with this edition.	166,315.00
VS6-ESP-KIT-G-SSS-C	VMW-VS6ESPKITGSC	Basic Support/Subscription VMware vSphere 6 Essentials Plus Kit for 1 year	Technical Support, 12 Hours/Day, per published Business Hours, Mon. thru Fri.	34,928.00
Support (Optional)				
VS6-ESP-KIT-3G-SSS-C	VMW-VS6ESPKIT3GSC	Basic Support/Subscription VMware vSphere 6 Essentials Plus Kit for 3 years	Technical Support, 12 Hours/Day, per published Business Hours, Mon. thru Fri.	92,209.92
VS6-ESP-KIT-P-SSS-C	VMW-VS6ESPKITPSC	Production Support/Subscription VMware vSphere 6 Essentials Plus Kit for 1 year	Technical Support, 24 Hour Sev 1 Support -- 7 days a week.	41,588.00
VS6-ESP-KIT-3P-SSS-C	VMW-VS6ESPKIT3PSC	Production Support/Subscription VMware vSphere 6 Essentials Plus Kit for 3 years	Technical Support, 24 Hour Sev 1 Support -- 7 days a week.	109,792.32

SUSE Linux Enterprise Server



P/N	Product Description	SRP (inc. VAT)
SUSE Linux Enterprise Server For SAP for x86-64		
874-006905	SUSE Linux Ent Ser for SAP App, x86-64, 1-2 Sockets or 1-2 VM, Priority Pri Sub, 1 Year	86,080
874-006907	SUSE Linux Ent Ser for SAP App, x86-64, 1-2 Sockets or 1-2 VM, Priority Pri Sub, 3 Year	233,600
874-006909	SUSE Linux Ent Ser for SAP App, x86-64, 1-2 Sockets or 1-2 VM, Priority Pri Sub, 5 Year	390,400
874-006906	SUSE Linux Ent Ser for SAP App, x86-64, 1-2 Sockets with Unlimited VM, Pri Sub 1 Year	184,000
874-006908	SUSE Linux Ent Ser for SAP App, x86-64, 1-2 Sockets with Unlimited VM, Pri Sub 3 Year	499,200
874-006910	SUSE Linux Ent Ser for SAP App, x86-64, 1-2 Sockets with Unlimited VM, Pri Sub 5 Year	828,800
SUSE Linux Enterprise Server For x86 & x86-64		
874-006875	SUSE Linux Ent Server, x86 & x86-64, 1-2 Sockets or 1-2 Virtual Machines, Priority Subscription, 1 Year	47,968
874-006883	SUSE Linux Ent Server, x86 & x86-64, 1-2 Sockets or 1-2 Virtual Machines, Priority Subscription, 3 Year	129,600
874-006894	SUSE Linux Ent Server, x86 & x86-64, 1-2 Sockets or 1-2 Virtual Machines, Priority Subscription, 5 Year	217,600
874-006879	SUSE Linux Ent Server, x86 & x86-64, 1-2 Sockets or 1-2 Virtual Machines, Standard Subscription, 1 Year	25,568
874-006887	SUSE Linux Ent Server, x86 & x86-64, 1-2 Sockets or 1-2 Virtual Machines, Standard Subscription, 3 Year	69,120
874-006898	SUSE Linux Ent Server, x86 & x86-64, 1-2 Sockets or 1-2 Virtual Machines, Standard Subscription, 5 Year	115,200
874-006876	SUSE Linux Ent Server, x86 & x86-64, 1-2 Sockets with Unlimited Virtual Machines, Priority Subscription, 1 Year	95,936
874-006884	SUSE Linux Ent Server, x86 & x86-64, 1-2 Sockets with Unlimited Virtual Machines, Priority Subscription, 3 Year	259,200
874-006895	SUSE Linux Ent Server, x86 & x86-64, 1-2 Sockets with Unlimited Virtual Machines, Priority Subscription, 5 Year	432,000
874-006880	SUSE Linux Ent Server, x86 & x86-64, 1-2 Sockets with Unlimited Virtual Machines, Standard Subscription, 1 Year	51,136
874-006888	SUSE Linux Ent Server, x86 & x86-64, 1-2 Sockets with Unlimited Virtual Machines, Standard Subscription, 3 Year	138,240
874-006902	SUSE Linux Ent Server, x86 & x86-64, 1-2 Sockets with Unlimited Virtual Machines, Standard Subscription, 5 Year	230,400
SUSE CaaS		
874-007487	SUSE CaaS Platform Migration Offering with Special Conditions, x86-64, 1-2 Sockets or 1 Virtual Machine, Priority Subscription, 1 Year	22,368
874-007489	SUSE CaaS Platform Migration Offering with Special Conditions, x86-64, 1-2 Sockets or 1 Virtual Machine, Priority Subscription, 3 Year	60,480
874-007491	SUSE CaaS Platform Migration Offering with Special Conditions, x86-64, 1-2 Sockets or 1 Virtual Machine, Priority Subscription, 5 Year	100,800
874-007486	SUSE CaaS Platform, x86-64, 1-2 Sockets or 1 Virtual Machine, Priority Subscription, 1 year	118,304
874-007488	SUSE CaaS Platform, x86-64, 1-2 Sockets or 1 Virtual Machine, Priority Subscription, 3 year	320,000
874-007490	SUSE CaaS Platform, x86-64, 1-2 Sockets or 1 Virtual Machine, Priority Subscription, 5 year	534,400
SUSE Cloud		
874-006389	SUSE OpenStack Cloud Compute Node, x86-64, 1-2 Sockets, Priority Subscription, 1 Year	25,600
874-006390	SUSE OpenStack Cloud Compute Node, x86-64, 1-2 Sockets, Priority Subscription, 3 Year	69,120
874-007379	SUSE OpenStack Cloud Control Node for VMware, 1 Instance, Priority Subscription, 1 Year	160,000
874-007381	SUSE OpenStack Cloud Control Node for VMware, 1 Instance, Priority Subscription, 3 Year	432,000
874-007383	SUSE OpenStack Cloud Control Node for z/VM 1, 1 Instance, Priority Subscription, 1 Year	160,000
874-007385	SUSE OpenStack Cloud Control Node for z/VM 1, 1 Instance, Priority Subscription, 3 Year	432,000
874-006385	SUSE OpenStack Cloud Control Node plus Admin Server, x86-64, 1 Instance, Priority Subscription, 1 Year	320,000
874-006386	SUSE OpenStack Cloud Control Node plus Admin Server, x86-64, 1 Instance, Priority Subscription, 3 Year	864,000
874-006387	SUSE OpenStack Cloud Control Node, x86-64, 1 Instance, Priority Subscription, 1 Year	80,000
874-006388	SUSE OpenStack Cloud Control Node, x86-64, 1 Instance, Priority Subscription, 3 Year	217,600
874-007479	SUSE OpenStack Cloud Monitoring, x86-64, 1-2 Sockets, Priority Subscription, 1 Year	8,800
874-007100	SUSE OpenStack Cloud Swift Storage Node, x86-64, 1-2 Sockets, Priority Subscription, 3 Year	304,000
874-007099	SUSE OpenStack Cloud Swift Storage Node, x86-64, 1-2 Sockets, Priority Subscription, 1 Year	112,000
*Instance = กลุ่มบริการจัดการ		
SUSE Enterprise Storage		
874-007356	SUSE Enterprise Storage Base Configuration, ARM, 4 OSD Nodes with 1-2 Sockets, Priority Subscription, 1 Year	416,000
874-007355	SUSE Enterprise Storage Base Configuration, ARM, 4 OSD Nodes with 1-2 Sockets, Priority Subscription, 3 Year	1,123,200
874-007354	SUSE Enterprise Storage Base Configuration, ARM, 4 OSD Nodes with 1-2 Sockets, Priority Subscription, 5 Year	1,888,000
874-007039	SUSE Enterprise Storage Base Configuration, x86-64, 4 OSD Nodes with 1-2 Sockets, Priority Subscription, 1 Year	416,000
874-007040	SUSE Enterprise Storage Base Configuration, x86-64, 4 OSD Nodes with 1-2 Sockets, Priority Subscription, 3 Year	1,123,200
874-007358	SUSE Enterprise Storage Base Configuration, x86_64, 4 OSD Nodes with 1-2 Sockets, Priority Subscription, 5 Year	1,888,000
874-007353	SUSE Enterprise Storage Expansion Node, ARM, 1 OSD Node with 1-2 Sockets, Priority Subscription, 1 Year	104,000
874-007352	SUSE Enterprise Storage Expansion Node, ARM, 1 OSD Node with 1-2 Sockets, Priority Subscription, 3 Year	281,600
874-007351	SUSE Enterprise Storage Expansion Node, ARM, 1 OSD Node with 1-2 Sockets, Priority Subscription, 5 Year	470,400
874-007041	SUSE Enterprise Storage Expansion Node, x86-64, 1 OSD Node with 1-2 Sockets, Priority Subscription, 1 Year	104,000
874-007042	SUSE Enterprise Storage Expansion Node, x86-64, 1 OSD Node with 1-2 Sockets, Priority Subscription, 3 Year	281,600
874-007357	SUSE Enterprise Storage Expansion Node, x86_64, 1 OSD Node with 1-2 Sockets, Priority Subscription, 5 Year	470,400