

ASUS Zenfone



NEW



**ZenFone Max Pro M1
(3GB / 32GB)**

ASU-X00TD-4A072TH (Black)
ASU-X00TD-4H071TH (Silver)

NEW



**ZenFone Max Pro M1
(4GB / 64GB)**

ASU-X00TD-4A089TH (Black)
ASU-X00TD-4H090TH (Silver)

NEW



**ZenFone Max Pro M1
(6GB / 64GB)**

ASU-X00TD-4A092TH (Black)
ASU-X00TD-4H091TH (Silver)

OS	Pure Android™ 8.1 Oreo™	Pure Android™ 8.1 Oreo™	Pure Android™ 8.1 Oreo™
CPU	Snapdragon™ 636 64-bit Octa-core Processor	Snapdragon™ 636 64-bit Octa-core Processor	Snapdragon™ 636 64-bit Octa-core Processor
RAM	3 GB	4 GB	6 GB
Internal storage	32 GB	64 GB	64 GB
Ext. storage	Micro SD Card Supports up to 2TB	Micro SD Card Supports up to 2TB	Micro SD Card Supports up to 2TB
Display size	6 inch (18:9) Full HD+ IPS display	6 inch (18:9) Full HD+ IPS display	6 inch (18:9) Full HD+ IPS display
Resolution Screen	2160x1080	2160x1080	2160x1080
Camera	Front camera 8 MP / Back Dual camera 13 MP + 5 MP	Front camera 16 MP / Back Dual camera 16 MP + 5 MP	Front camera 16 MP / Back Dual camera 16 MP + 5 MP
Wi-Fi	WLAN 802.11 b/g/n 2.4GHz, Wi-Fi direct	WLAN 802.11 b/g/n 2.4GHz, Wi-Fi direct	WLAN 802.11 b/g/n 2.4GHz, Wi-Fi direct
Bluetooth®	Bluetooth 5.0	Bluetooth 5.0	Bluetooth 5.0
GPS	GPS, AGPS, GLO, BDS	GPS, AGPS, GLO, BDS	GPS, AGPS, GLO, BDS
Battery	5,000mAh with fast charging (0	5,000mAh with fast charging	5,000mAh with fast charging
Dimension	159 x 76 x 8.45 mm	159 x 76 x 8.45 mm	159 x 76 x 8.45 mm
Weight	180 g.	180 g.	180 g.
SRP (inc. VAT)	5,990.-	6,990.-	7,990.-

NEW



**Zenfone 5z
ZS620KL**

ASU-Z01RD-2A095TH (Midnight Blue)
ASU-Z01RD-2H096TH (Metro Silver)

NEW



**ZenFone 5
ZE620KL**

ASU-X00QD-1A025TH (Midnight Blue)
ASU-X00QD-1H026TH (Metro Silver)

NEW



**Zenfone Live L1
ZA550KL**

ASU-X00RD-4A036TH (Black)

OS	Android™ Oreo™ with new ASUS ZenUI 5	Android™ Oreo™ with new ASUS ZenUI 5	Android™ Oreo™ with new ASUS ZenUI 5
CPU	Snapdragon™ 845 , 64-bit Octa-core Processor	Qualcomm® Snapdragon 636, 64-bit Octa-core with AI Boost	Snapdragon™ 425 , 64-bit Quad-core Processor
RAM	6 GB	4 GB	2 GB
Internal storage	128 GB	64 GB	16 GB
Ext. storage	Micro SD Card Supports up to 2TB	Micro SD Card Supports up to 2TB	Micro SD Card Supports up to 2TB
Display size	6.2" Full HD+ Super IPS	6.2 inch (19:9) Full HD+ Super IPS+	5.45" HD+ IPS
Resolution Screen	1080 x 2246	2246x1080	720 x 1440
Camera	Front camera 8 MP / Back camera 12 + 5 MP	Front camera 8 MP (f/2.0) / Back camera 16 MP (f/1.7)	Front camera 5 MP / Back camera 13 MP
Wi-Fi	WLAN 802.11 a/b/g/n/ac 2.4 & 5GHz, Wi-Fi Direct	WLAN 802.11 a/b/g/n/ac 2.4 & 5GHz, Wi-Fi Direct	WLAN 802.11 b/g/n, 2.4GHz, Wi-Fi direct
Bluetooth®	Bluetooth 5.0	Bluetooth 5.0	Bluetooth 4.0
GPS	GPS, AGPS, GLONASS, BDS	GPS, AGPS, GLONASS, BDS	GPS, AGPS, GLO, BDS
Battery	3,300mAh capacity	3,300mAh with fast charging (Type-C USB Cable)	3,000mAh capacity
Dimension	153 x 75.7 x 7.9 mm	153 x 75.65 x 7.7 mm	147.26 x 71.77 x 8.15 mm
Weight	155 g.	165 g.	140 g.
SRP (inc. VAT)	15,990.-	13,990.-	3,290.-

ASUS Zenfone



**ZenFone Max Plus (M1)
ZB570TL**

ASU-X018D-4A082TH (Black)
ASU-X018D-4G083TH (Gold)
ASU-X018D-4D084TH (Silver)



**Zenfone 4 Max Pro
ZC554KL**

ASU-X00ID-4A031TH (Black)
ASU-X00ID-4I033TH (Pink)



**ZenFone 4 Max
ZC520KL (3G/32G)**

ASU-X00HD-4A115TH (Black)

OS	Android™ 7.1 with ZenUI 4.0	Android 7 with new ASUS ZenUI 4.0	Android 7 with new ASUS ZenUI 4.0
CPU	MediaTek MT6750T Octa-core 1.5GHz, GPU Mali T860	Snapdragon™ 430, Octa-core 1.4 GHz Cortex-A53	Snapdragon™ 425, Quad-core 1.4 GHz
RAM	4 GB	3 GB	3 GB
Internal storage	32 GB	32 GB	32 GB
Ext. storage	Micro SD Card up to 256 GB	Micro SD Card up to 256 GB	Micro SD Card up to 256 GB
Display size	5.7-inch Full HD	5.5 inch IPS HD	5.2 inch IPS HD
Resolution Screen	1080 x 2160	1280 x 720	1280 x 720
Camera	Front 16 MP(f/2.0) / Back 16 MP(f/2.0)+8 MP	Front camera 16 MP / Back camera 16+5 MP	Front 8 MP / Back (dual) camera 13+5 MP
Wi-Fi	WLAN 802.11 b/g/n, WiFi-Direct	Wi-Fi 802.11 b/g/n, Wi-Fi Direct, hotspot	Integrated 802.11 b/g/n 2.4Ghz; WiFi-Direct
Bluetooth®	Bluetooth V.4.0	Bluetooth V.4.1+A2DP+LE	Bluetooth V.4.1+A2DP+LE
GPS	GPS, AGPS, GLO	GPS/A-GPS/GLONASS/BDSS	GPS, AGPS, GLO
Battery	4,130 mAh	5,000 mAh	4,100 mAh
Dimension	152.6 x 73 x 8.8 mm	154 x 76.9 x 8.9 mm.	150.5x73.3x8.73 mm
Weight	160 g.	181 g.	156 g.
SRP (inc. VAT)	5,990.-	4,990.-	4,990.-

CAT SmartPhone



KODAK SmartPhone



**CAT Phone
CAT-S60 (Black)**



**KODAK Phone
KDK-EKTRA (Black)**

OS	Android 6.0 (Marshmallow)	OS	Android 6.0 (Marshmallow)
CPU	Octa-core Qualcomm MSM8952 Snapdragon 617	CPU	Helio X-20 Decacore Processor
RAM	3 GB	RAM	3 GB
Internal storage	32 GB	Internal storage	32 GB
Ext. Storage	Micro SD Card up to 128 GB	Ext. Storage	Micro SD Card up to 128 GB
Display size	4.7 inch HD	Display size	5 inch HD
Resolution Screen	1280 x 720	Resolution Screen	1080 x 1920
Camera	Front camera 5 MP Back camera 13 MP + Thermal Camera	Camera	Front camera 13 MP Back camera 21 MP
Wi-Fi	Wi-Fi 802.11 b/g/n, Wi-Fi Direct, hotspot	Wi-Fi	Wi-Fi 802.11 b/g/n, Wi-Fi Direct, hotspot
Bluetooth®	Bluetooth V 4.1 +A2DP	Bluetooth®	Bluetooth V 4.1 +A2DP
GPS	GPS, A-GPS, GLONASS,BDS	GPS	GPS, A-GPS, GLONASS
Battery	3,800 mAh	Battery	3,000 mAh
Dimension	147.9 x 73.4 x 12.7 mm.	Dimension	147.80 x 73.35 x 9.69 mm.
Weight	223 g.	Weight	163 g.
SRP (inc. VAT)	21,990.-	SRP (inc. VAT)	6,990.-

Smart Phone & Tablet

Lenovo Tablet



TAB4 10Plus

LNV-ZA2R0085TH (Black)



TAB4 8HD

LNV-ZA2D0078TH (Black)



TAB4 7304X

LNV-ZA330067TH (Black)



TAB4 7504X

LNV-ZA380137TH (Black)

CPU	Snapdragon™ 625 (Octa-Core)	Snapdragon™ 64-bit (Quad-Core)	MediaTek 64-bit (Quad-Core)	MediaTek 64-bit (Quad-Core)
RAM	4GB	2GB	1GB	2GB
Internal Storage	64GB	16GB	16GB	16GB
Expandable Storage	Micro SD card (up to 128GB)	Micro SD card (up to 128GB)	Micro SD card (up to 32GB)	Micro SD card (up to 32GB)
Operating System	Android™ 7.0 Nougat	Android™ 7.0 Nougat	Android™ 7.0 Nougat	Android™ 7.0 Nougat
WWAN			4G LTE with Voice	4G LTE with Voice
SIM Slot	Single (Nano SIM) 4G LTE	Dual Sim 4G LTE With Voice	Single SIM	Dual SIM
Display	10.1" (1920 x 1200)	8" (1280 x 800)	7" (1024 x 600) IPS	7" HD (1280 x 720) IPS
Rear Camera	8MP,	5MP,	2.0MP Fixed-Focus	5.0MP Auto
Front Camera	5MP	2MP	2.0MP Fixed-Focus	2.0MP Fixed-Focus
Battery	7000 mAh	4850 mAh	3450mAh	3500mAh
Connection	5GHz 802.11ac+ 2.4GHz, BT 4.2	2.4 GHz 802.11 b/g/n, BT 4.0	2.4GHz 802.11 b/g/n BT 4.0	2.4GHz 802.11 b/g/n
Ports	USB Type-C /3.5mm audio jack	Micro USB /3.5mm audio jack	Micro USB /3.5mm audio jack	Micro USB /3.5mm audio jack
Weight	227 x 173 x 7mm	211 x 124 x 8.3mm	0.25 kg	0.26 kg
Warranty	0.475 kg	0.32 kg	1 Year Carry In	1 Year Carry In
Color	Black	Black	Black	Black
Dimension	1 Year Carry In	1 Year Carry In	195 x 102 x 8.8 MM	193 x 98.7 x 8.4 MM
SRP (inc. VAT)	11,990.-	6,290.-	3,990-	5,290.-



TAB4 Ess TB-7304F

LNV-ZA300124TH (Black)

NEW



TAB3 X70L

LNV-ZA0Y0026TH (Black)
LNV-ZA0Y0049TH (Blue)



Yogabook YB1-X91F

LNV-ZA150147TH (Black)
LNV-ZA150330TH (Red)



YogaTab3 Plus

LNV-ZA1R0029TH (Black)

CPU	MediaTek (Quad-Core, Up to 1.1GHz)	MediaTek 1.3GHz Quad-Core	Intel Atom x5-Z8550 (Up to 2.4 GHz)	Snapdragon 652 Octa-core 1.8GHz
RAM	1GB	2GB LPDDR2	4 GB LPDDR3	3 GB
Internal Storage	8GB	16GB eMMC	128 GB	32 GB
Expandable Storage	Micro SD card (up to 128GB)	Micro SD card (up to 32GB)	microSD Up to 128 GB	Micro SD card (up to 32GB)
Operating System	Android™ 7.0 Nougat	Android™ 6.0 Marshmallow	Windows 10 Pro 64-bit	Android™ 6.0 Marshmallow
WWAN	Wifi	4G LTE	Wifi	4G LTE
SIM Slot	No sim slot	Single (Micro SIM)		Single (Micro SIM)
Display	7" (1024 x 600) IPS	10.1" FHD (1920 x 1080), IPS	10.1" FHD (1920 x 1200) IPS, 400 nits	10.1" WQXGA (2560 x 1600), IPS
Rear Camera	2.0MP Fixed-Focus	8.0MP Fixed-Focus	8.0MP	13 MP
Front Camera	2.0MP Fixed-Focus	5.0MP Fixed-Focus	2.0MP	5 MP
Battery	3450mAh	7000mAh	Li-ion Polymer 8500 mAh	9300mAh
Connection	2.4GHz 802.11 b/g/n , BT 4.0	2.4GHz 802.11 b/g/n, BT 4.0	Wifi 802.11 b/g/n/ac ,Bluetooth ® 4.0	Wifi 802.11 a/b/g/n/ac, BT 4.0
Ports	Micro USB /3.5mm audio jack	Micro USB /3.5mm audio jack	Micro USB 3.0, Audio Combo Jack	USB 2.0 Type-C /3.5mm audio jack
Weight	0.25 kg	265 x 186 x 44 MM	255.6 x 170.8 x 9.6	247 x 179 x 4.68
Warranty	1 Year Carry In	0.82 kg	690g	640g
Color	Black	Black, Blue	1 Year Carry In	1 Year Carry In
Dimension	195 x 102 x 8.8 MM	1 Year Carry In	Black ,Whie ,Red	Black
SRP (inc. VAT)	2,990.-	7,490.-	22,990.-	15,990.-

SAMSUNG Knox

KNOX SOLUTIONS

โซลูชันอุปกรณ์พกพาสำหรับองค์กรที่ใช้ประโยชน์จากแพลตฟอร์มพื้นฐาน

KNOX WORKSPACE

ระบบป้องกันข้อมูลแยกแบบคอนเทนเนอร์คู่

KNOX PREMIUM

โซลูชันแบบครบวงจรบนระบบคลาวด์

KNOX ENABLED APP

ระบบรักษาความปลอดภัย แยกเฉพาะสำหรับแอปพลิเคชัน

KNOX CUSTOMIZATION

ชุดเครื่องมือสำหรับปรับแต่งและการบริการ

KNOX PLATFORM แพลตฟอร์มบนฮาร์ดแวร์พื้นฐาน ที่ติดตั้งมาพร้อมกับอุปกรณ์โทรศัพท์มือถือของซัมซุง เพื่อรองรับการทำงานที่มีความแตกต่างมากกว่าเดิม

KNOX Premium

Model Code	Type	MSRP (exc.VAT)	MSRP (inc.VAT)	Remark
SSG MI-OSKR101WWT2	Yearly	720.-	770.-	Cloud MDM - Free Trial 1 Month
SSG I-OSKR201WWT2	Yearly for 2 Years	1,440.-	1,540.-	Cloud MDM - Free Trial 1 Month

KNOX Custom Configurator (KCC)

Model Code	Type	MSRP (exc.VAT)	MSRP (inc.VAT)	Remark
SSG MI-OSKCD01WWL1	One Time	200.-	214.-	Cloud MDM - Free Trial 1 Month

B2B Model ห้ามวางขายหน้าร้าน



WiFi เท่านั้น โทรมือถือและไม่มีปากกา

Galaxy TabA 10.1"

SSG-PSMT580NZBATHL (BLUE)
SSG-PSMT580NZKATHL (BLACK)
SSG-PSMT580NZWATHL (WHITE)



SRP (inc.VAT) : 8,400.-

- ระบบปฏิบัติการ Android 7.0 Nougat
- ขนาดหน้าจอ: 10.1" เทคโนโลยีไฮการแสดงผล: WUXGA TFT
- ความละเอียดจอแสดงผล: 1920 x 1200
- หน่วยประมวลผล (CPU): Octa-Core(1.6 GHz)
- RAM 2 GB, ROM 16 GB Micro SD card สูงสุด 256GB
- กล้องหลัง : 8MP AF LED Flash, กล้องหน้า: 2MP
- ซิมการ์ด(SIM) ไม่สามารถใส่ซิมได้ WIFI เท่านั้น
- การเชื่อมต่อ Wifi 802.11 a/b/g/n/ac 2.4+5GHz,
- Wifi Hotspot รองรับ, Wi-Fi Direct รองรับ
- Bluetooth v4.2 . USB Type-B 2.0, รองรับ OTG
- ความจุแบตเตอรี่: 7,300mAh, ชนิดแบตเตอรี่: Li-Ion
- ขนาดและน้ำหนัก (Dimension) 254.2 X 155.3 X 8.2 มม. 525กรัม



ใส่ซิม โทรมือถือไม่มีปากกา

Galaxy TabA 8" 2018

SSG-PSMT385NZDATHL (Gold)
SSG-PSMT385NZKATHL (Black)
SSG-PSMT385NZSATHL (Silver)



SRP (inc.VAT) : 8,400.-

- Android 7.1
- CPU : Quad-Core 1.4GHz, ROM 16GB, RAM 2GB
- Display: Size 8.0" (203.1mm), Resolution 1280 x 800
- Technology (Main Display) TFT
- Camera: Rear 8MP Auto Focus, Front Camera 5MP
- Network/Bearer: SIM size Nano-SIM (4FF) 2G GSM, 3G, WCDMA,4G LTE FDD, 4G LTE TDD
- Connectivity: ANT+, USB 2.0, GPS, Glonass, Beidou, Earjack 3.5mm Stereo,
- Wi-Fi: 802.11 a/b/g/n 2.4+5GHz, HT40, Wi-Fi Direct, PC Sync, Smart Switch
- Bluetooth v4.2 Profiles A2DP, AVRCP, DJ, HFP, HID, HOGP, HSP, MAP, OPP, PAN, PBAP
- Sensors: Accelerometer, Hall Sensor
- Dimension (HxWxD, mm): 212.1 x 124.1 x 8.9, Weight (g): 364
- Battery: Standard Battery Capacity (mAh) 5,000



SIS Distribution (Thailand) Public Company Limited
TEL. 0-2020-3000 FAX 0-2020-3780
Email address : sis@sissthai.com

บริษัทฯ ขอสงวนสิทธิ์ในการเปลี่ยนแปลงโดยไม่ต้องแจ้งให้ทราบล่วงหน้า รวมทั้งข้อผิดพลาดของรายละเอียดต่างๆ อันเนื่องมาจากการพิมพ์

ราคา SRP/Enduser เป็นราคารวมภาษีมูลค่าเพิ่ม 7% แล้ว

Smart Phone

Galaxy J2 Prime

SSG-SM-G532GZDD-NO (GOLD)
SSG-SM-G532GZID-NO (PINK)
SSG-SM-G532GZKD-NO (BLACK)

SRP (inc.VAT) : 3,690.-

- ระบบปฏิบัติการ แอนดรอยด์ 6.0 Marshmallow
- ขนาดหน้าจอ: 5.0" qHD (540x960) PLS
- ความถี่รองรับ: 2G : GSM850,GSM900,DCS1800,PCS1900, 3G : UMTS, 4G LTE TDD, 4G LTE FDD
- หน่วยประมวลผล Quad Core 1.4GHz, RAM : 1.5 GB,
- หน่วยความจำเครื่อง ROM: 8GB, Micro SD Card up to 128 GB
- 2 ซิม Micro Sim (3 Slot: 2 for sim +1 for Micro SD Card)
- ความละเอียดกล้องหน้า: 5 MP(F2.2) with LED Flash,
- ความละเอียดกล้องหลัง: 8 MP(F2.2) AF with LED Flash
- ความจุแบตเตอรี่: 2,600 mAh



No Micro SD Card

Galaxy J4

SSG-SM-J400FZDGTHL (GOLD)
SSG-SM-J400FZKGTHL (BLACK)
SSG-SM-J400FZPGTHL (PURPLE)

SRP (inc.VAT) : 5,490.-

- Android version: แอนดรอยด์ 8.0 Oreo
- ขนาดหน้าจอ: 5.5" HD aAMOLED
- ความถี่รองรับ: 2G : GSM850,GSM900,DCS1800,PCS 1900 3G : B1(2100),B2(1900),B5(850),B8(900) 4G FDD LTE : B1(2100),B3(1800),B5(850),B7(2600),B8(900),B20(800) 4G TDD LTE : B40(2300)*
- CPU /ชนิดของcpu : Quad Core 1.4GHz RAM : 2GB , 32GB ROM
- ความละเอียดกล้องหน้า : 5MP(F2.2) with LED Flash + Display Flash" ความละเอียดกล้องหลัง : 13MP(F1.9) AF LED Flash
- ความจุแบตเตอรี่ : 3,000 mAh
- ทรานส์เฟอร์ OTG : USB 2.1
- Sensor: Accelerometer,Proximity Sensor
- Bluetooth Version: BT 4.2 , Wi-Fi : 802.11 b/g/n 2.4GHz



New

Galaxy J6

SSG-SM-J600GZPGTHL (PURPLE)
SSG-SM-J600GZDGTHL (GOLD)
SSG-SM-J600GZKGTHL (BLACK)

SRP (inc.VAT) : 4,990.-

- Android version: แอนดรอยด์ 8.0 Oreo
- ขนาดหน้าจอ: 5.6" HD+ SA
- ความถี่รองรับ: 2G : GSM850,GSM900,DCS1800,PCS 1900 3G : B1(2100),B2(1900),B5(850),B8(900) 4G FDD LTE : B1(2100),B2(1900),B3(1800),B4(AWS),B5(850),B7(2600),B8(900),B12(700), B13(700),B17(700),B20(800),B28(700),B66(AWS-3) 4G TDD LTE : B38(2600),B40(2300),B41(2500)*
- CPU /ชนิดของcpu : Exynos Octa Core 1.6 GHz (64 bit) RAM : 3 GB , หน่วยความจำเครื่อง 32 GB
- ชนิดของซิม: 2 ซิม Micro Sim (3 Slot: 2 for sim +1 for Micro SD Card)
- ความละเอียดกล้องหน้า: 8 MP (F1.9) ความละเอียดกล้องหลัง : 13MP(F1.9)
- ความจุแบตเตอรี่ : 3,000 mAh
- ทรานส์เฟอร์ OTG : USB 2.0
- Bluetooth Version : Bluetooth v4.2 , Wi-Fi : 802.11 b/g/n 2.4GHz
- ระบบเสียง surround รอบทิศทางด้วย Audio feature Dolby atmos
- ความปลอดภัยที่มากขึ้นด้วยระบบสแกนใบหน้า และสแกนลายนิ้วมือ



Galaxy J8

SSG-SM-J810YZPDTHL (PURPLE)
SSG-SM-J810YZDDTHL (GOLD)
SSG-SM-J810YZKDTHL (BLACK)

SRP (inc.VAT) : 9,490.-

- CPU /ชนิดของcpu : Octa-Core 1.8GHz Qualcomm SDM 450*
- RAM : 3 GB , หน่วยความจำเครื่อง 32 GB , SD รองรับสูงสุด Micro SD Card up to 256GB
- ชนิดของซิม : 2 ซิม Nano Sim (2 Slots : 1 Slot = Sim1 / 1 Slot = Sim 2 + Micro SD Card)
- ความละเอียดกล้องหน้า : 16MP(F1.9) with LED Flash + Display Flash ความละเอียดกล้องหลัง: กล้องคู่ 16.0 MP(F1.7) + 5.0 MP (F1.9), LED flash
- วิดีโอ: Recording : FHD (1920 x 1080) | @30fps
- Playback : FHD (1920 x 1080) | @60fps*
- ความจุแบตเตอรี่ : 3,500mAh
- ทรานส์เฟอร์ OTG : Yes USB 2.0
- ไม่รองรับ MHL , ไม่รองรับ NFC
- Sensor : Accelerometer,Fingerprint Sensor,Hall Sensor,Proximity Sensor
- ทรานส์เฟอร์ Gear : Gear Circle (Manager Support),Gear Fit,Gear Fit2,Gear Fit2 Pro,Gear Sport,Gear1,Gear2,Gear2 Neo,Gear S,Gear S2,Gear S3,Gear IconX
- Bluetooth Version : Bluetooth v4.2
- Wi-Fi : 802.11 b/g/n 2.4GHz
- Battery : 3,500 mAh



Galaxy A6

SSG-SM-A600GZKDTHL (BLACK)
SSG-SM-A600GZDDTHL (GOLD)

SRP (inc.VAT) : 8,900.-

- Android Oreo 8.0
- ขนาดหน้าจอ: 5.6" Full Front Display (18.5:9)
- ความถี่รองรับ: 2G : 850,900,1800,1900, 3G : B1(2100),B2(1900),B4(AWS),B5(850),B8(900) 4G FDD LTE : B1(2100),B2(1900),B3(1800),B4(AWS),B5(850), B7(2600),B8(900),B12(700), B13(700),B17(700), B20(800),B28(700),B66(AWS-3) 4G TDD LTE : B38(2600),B40(2300),B41(2500)*
- ความละเอียดหน้าจอ: HD+ sAMOLED
- ชนิดของcpu : Exynos 7870 Octa Core 1.6 GHz, RAM : 3 GB , หน่วยความจำเครื่อง: 32GB
- ชนิดของซิม : 2 Nano Sim (3 Slots : 2 Slot for Sim1 and sim2 , 1 slot for Micro SD Card)
- ความละเอียดกล้องหน้า : 16 MP FF (F1.9) with 3-Step lighting กล้องหลัง : 16 MP AF (F1.7)
- ทรานส์เฟอร์ OTG : Yes USB 2.0, Bluetooth v4.2, Wi-Fi 802.11 a/b/g/n 2.4+5GHz, HT40
- App pair สามารถเปิด 2 แอปที่ซิมได้พร้อมกัน2 หน้าจอได้เล็กเดียว
- Premium Design จากวัสดุ Full Metal Frame และหน้าจอ Gorilla Glass ป้องกันรอยขีดข่วน



Galaxy A8

SSG-SM-A530FZVDTHL (ORCHID GRAY)
SSG-SM-A530FZKDTHL (BLACK)
SSG-SM-A530FZDDTHL (GOLD)

SRP (inc.VAT) : 13,990.-

- Android version: Android7.1.1
- ขนาดหน้าจอ: 5.6"
- ความละเอียดหน้าจอ: FHD+ Super Amoled
- ชนิดของcpu: Exynos 7885 Octa Core (2.2 GHz Dual + 1.6 GHz Hexa) RAM : 4 GB, ROM: 32 GB
- ชนิดของซิม: 2 Nano Sim (3 Slots : 2 Slot for Sim1 and sim2 , 1 slot for Micro SD Card)
- ความละเอียดกล้องหน้า: กล้องหน้าคู่ : 16 MP FF (F1.9) + 8 MP (F1.9) PDAF (F1.9)
- ความจุแบตเตอรี่ : 3,000 mAh
- Bluetooth Version : Bluetooth v5
- กล้องหน้าคู่ เพื่อการใช้งานในหลายรูปแบบ ไม่ว่าจะเป็นหน้าชัด หลังละลาย เล็กถ่าย Selfie มุมแคบ หรือ เล็กเปิดกล้อง 2 มุมมุมกว้างขึ้นถือถ่าย Wefie กับเพื่อน



Galaxy A6 Plus

SSG-SM-A605GZKGTHL (BLACK)
SSG-SM-A605GZDGTHL (GOLD)
SSG-SM-A605GZBGTHL (BLUE)

SRP (inc.VAT) : 10,900.-

- Android Oreo 8.0
- ขนาดหน้าจอ: 6.0" Full Front Display (18.5:9) ความละเอียดหน้าจอ : FHD+ sAMOLED
- ความถี่รองรับ: 2G : 850,900,1800,1900, 3G : B1(2100),B2(1900),B4(AWS),B5(850),B8(900) 4G FDD LTE : B1(2100),B2(1900),B3(1800),B4(AWS),B5(850), B7(2600),B8(900),B12(700), B13(700),B17(700), B20(800),B28(700),B66(AWS-3) 4G TDD LTE : B38(2600),B40(2300),B41(2500)
- CPU /ชนิดของcpu : Snapdragon 450 Octa Core 1.8 GHz RAM : 4 GB , หน่วยความจำเครื่อง : 32 GB
- ชนิดของซิม : 2 Nano Sim (3 Slots : 2 Slot for Sim1 and sim2 , 1 slot for Micro SD Card)
- กล้องหน้า : 24 MP FF (F1.9) with 3-Step lighting กล้องหลัง : 16MP AF (F1.7) + 5MP FF (F1.9)
- USB 2.0, Bluetooth Version : Bluetooth v4.2, Wi-Fi : 802.11a/b/g/n 2.4+5GHz
- App pair สามารถเปิด 2 แอปที่ซิมได้พร้อมกัน2 หน้าจอได้เล็กเดียว
- Premium Design จากวัสดุ Full Metal Frame และหน้าจอ Gorilla Glass ป้องกันรอยขีดข่วน



Galaxy A8+

SSG-SM-A730FZVITHL (ORCHID GRAY)
SSG-SM-A730FZKITHL (BLACK)
SSG-SM-A730FZDITHL (GOLD)

SRP (inc.VAT) : 16,490.-

- Android version: Android7.1.1
- ขนาดหน้าจอ: 6" ความละเอียดหน้าจอ: FHD+ Super Amoled
- CPU /ชนิดของcpu: Exynos 7885 Octa Core (2.2 GHz Dual + 1.6 GHz Hexa)
- RAM : 6 GB, หน่วยความจำเครื่อง: 64 GB, SD รองรับสูงสุด: 256 GB
- ชนิดของซิม: 2 Nano Sim (3 Slots : 2 Slot for Sim1 and sim2 , 1 slot for Micro SD Card)
- ความละเอียดกล้องหน้า: กล้องหน้าคู่ : 16 MP FF (F1.9) + 8 MP (F1.9)
- ความละเอียดกล้องหลัง: 16 MP PDAF (F1.7)
- ความจุแบตเตอรี่ : 3,500 mAh Bluetooth Version: Bluetooth v5
- จดคะแนน (USP) ถ่ายสวยทุกยุค แม้แสงน้อย หรือ เปียกน้ำ ด้วยมาตรฐาน กันน้ำ กันฝุ่น IP68 พร้อมรูรับแสงกว้างถึง 1.7
- หน้าจอ Full display ไร้กรอบ ไร้ปุ่มโฮม เพิ่มมุมมองการเห็น ด้วยสัดส่วน 18.5:9 จอกว้างขึ้น พร้อมความละเอียด FHD+ เพื่อการชมภาพยนตร์ที่ดื่มด่ำมากขึ้น
- ประมวลผลเร็วแรง ไม่มีสะดุดด้วย RAM สูงถึง 6 GB และ ROM 64 GB



Smart Phone



Galaxy A8Star

SSG-SM-G885FZKDTHL (BLACK)
SSG-SM-G885FZWDTHL (WHITE)

SRP (inc.VAT) : 17,990.-

- Android version: Android OREO 8.0
- ขนาดหน้าจอ: 6.3" ความละเอียดหน้าจอ: FHD+ Super AMOLED
- CPU : Snapdragon 660 Octa Core (2.2 GHz Quad + 1.8 GHz)
- RAM 4GB , ROM 64GB
- ชนิดของซิม : Hybrid Dual-Sim slot
- ความละเอียดกล้องหน้า : 24 MP FF (F2.0)
- ความละเอียดกล้องหลัง : กล้องหลังคู่ : 16 MP PDAF (F1.7) + 24 MP CAF (F1.7)
- ความจุแบตเตอรี่ : 3,700 mAh
- ใช้งานเต็มขนาดตลอดวัน ไม่มีสะดุด ด้วยแบตเตอรี่ 3,700 mAh



Galaxy S8

SSG-SM-G950FZDDTHL (MAPLE GOLD)
SSG-SM-G950FZKDTHL (MIDNIGHT BLACK)
SSG-SM-G950FZVDTHL (ORCHID GRAY)

SRP (inc. VAT) : 23,900.-



- ขนาดหน้าจอ 5.8" (18.5:9) 5.8" วัดจากหน้าจอสุดมนูนมาก, 5.6" วัดจากหน้าจอนูนเล็กน้อย
- ความละเอียดหน้าจอ 2960x1440 Quad HD+ (570 ppi) Super AMOLED
- ความถี่ที่รองรับ Network LTE Cat.16 (ขึ้นอยู่กับประเทศ และผู้ให้บริการ), 2G, 3G UMTS(WCDMA), 3G TD-SCDMA, 4G LTE FDD, 4G LTE TDD
- CPU Exynos 8895 Octa core (2.3GHz Quad + 1.7GHz Quad) 64bit, 10nmProcess
- RAM 4 GB , ROM 64 GB up to 256 GB (Hybrid slot: SIM or MicroSD)
- ชนิดของซิม Nano SIM รองรับ OTG & NFC, Samsung Pay (MST + NFC)
- ความละเอียดกล้องหน้า 8MP AF (F1.7) & กล้องหลัง Dual Pixel 12MP OIS (F1.7)
- ความจุแบตเตอรี่ 3000 mAh รองรับชาร์จไร้สายและชาร์จเร็ว
- Bluetooth Version Bluetooth v5.0 (LE up to 2 Mbps)
- Wi-Fi 802.11 a/b/g/n/ac 2.4G+5GHz, VHT80 MU-MIMO,1024-QAM
- USB Type-C USB 3.1 Gen 1 Android | 7.0
- Water & Dust resistance IP68 (1.5 Metre & 30 Min)
- Security Iris Scanner, Finger Print scanner
- Audio Enhancement Sound tuned by AKG, UHQ Audio 32bit, DSD 64/128

Galaxy S9

SSG-SM-G960FZKDTHL (Midnight Black)
SSG-SM-G960FZBDTHL (Coral Blue)
SSG-SM-G960FZPDTHL (Lilac Purple)

SRP (inc. VAT) : 27,900.-

- Android | 8.0
- ขนาดหน้าจอ: 5.8" (18.5:9) (5.8" วัดจากหน้าจอสุดมนูนมาก
- ความละเอียดหน้าจอ: 2960x1440 Quad HD+ (570 ppi) Super AMOLED
- Network LTE Cat.18 5CA, 4x4MIMO (12 layers), LAA, 256QAM
- CPU /ชนิดของcpu: Exynos 9810 Octa core (2.7GHz Quad + 1.7GHz Quad) 64 bit
- RAM : 4GB, ROM: 64 GB up to 400 GB (Hybrid slot: SIM or MicroSD)
- ชนิดของซิม : Nano SIM, USB: USB Type-C USB 3.1 Gen 1
- ความละเอียดกล้องหน้า : 8MP AF (F1.7) กล้องหลัง : Super Speed Dual Pixel 12MP, AF
- แบตเตอรี่ :3000 mAh รองรับชาร์จไร้สายและชาร์จเร็ว รองรับ OTG , NFC, Samsung Pay (MST + NFC) Sensor : Iris sensor, Pressure sensor, Accelerometer, Barometer, Fingerprint sensor, Gyro sensor, Geomagnetic sensor, Hall sensor, HR sensor, Proximity sensor, RGB Light sensor Bluetooth v 5.0 (LE up to 2Mbps)
- Water & Dust resistance : IP68 (1.5 Metre & 30 Min)



Galaxy Note8

SSG-SM-N950FZKDTHL (Midnight Black)
SSG-SM-N950FZDDTHL (Maple Gold)
SSG-SM-N950FZVDTHL (Orchid Gray)

SRP (inc. VAT) : 28,900.-

- Android version: Android | 7.1
- ขนาดหน้าจอ: 6.3" (วัดจากหน้าจอสุดมนูนมาก)
- ความละเอียดหน้าจอ: Quad HD+ (2960x1440) 521 ppi Super AMOLED*
- CPU: Octa-Core 2.3GHz,1.7GHz 64 bits, 10nm GPU : Mali-G71 MP20*
- RAM: 6 GB ROM: 64 GB
- ความละเอียดกล้องหน้า: 8 MP , Auto Focus , F1.7 กล้องหลัง (กล้องคู่) Wide 12 MP, DualPixel AutoFocus, F1.7, เลนส์ Telephoto 12 MP, Auto Focus, F2.4
- ความจุแบตเตอรี่: 3300 mAh รองรับชาร์จไร้สายและชาร์จเร็ว
- ชนิดของซิม: Nano SIM USB Type-C,
- Wi-Fi: 802.11 a/b/g/n/ac 2.4G+5GHz, VHT80 MU-MIMO,1024-QAM
- Water & Dust resistance: IP68 (1.5 Metre & 30 Min) Iris Scanner, Finger Print scanner



Galaxy S8 Plus

SSG-SM-G955FZDDTHL (MAPLE GOLD)
SSG-SM-G955FZKDTHL (MIDNIGHT BLACK)
SSG-SM-G955FZVDTHL (ORCHID GRAY)
SSG-SM-G955FZIDTHL (ROSE PINK)

SRP (inc. VAT) : 26,900.-

- ขนาดหน้าจอ 6.2" (18.5:9) 6.2" วัดจากหน้าจอสุดมนูนมาก, 6.1" วัดจากหน้าจอนูนเล็กน้อย
- ความละเอียดหน้าจอ 2960x1440 Quad HD+ (529 ppi) Super AMOLED
- ความถี่ที่รองรับ Network LTE Cat.16 (ขึ้นอยู่กับประเทศ และผู้ให้บริการ), 2G, 3G UMTS(WCDMA), 3G TD-SCDMA, 4G LTE FDD, 4G LTE TDD
- CPU Exynos 8895 Octa core (2.3GHz Quad + 1.7GHz Quad) 64 bit, 10 nm process
- RAM 4GB, ROM 64GB up to 256GB (Hybrid slot: SIM or MicroSD)
- ชนิดของซิม Nano SIM รองรับ OTG & NFC, Samsung Pay (MST + NFC)
- ความละเอียดกล้องหน้า 8MP AF (F1.7) & กล้องหลัง Dual Pixel 12MP OIS (F1.7)
- ความจุแบตเตอรี่ 3500 mAh รองรับชาร์จไร้สายและชาร์จเร็ว
- Bluetooth Version Bluetooth v5.0 (LE up to 2 Mbps)
- Wi-Fi 802.11 a/b/g/n/ac 2.4G+5GHz, VHT80 MU-MIMO,1024-QAM
- USB Type-C USB 3.1 Gen 1 Android | 7.0
- Water & Dust resistance IP68 (1.5 Metre & 30 Min)
- Security Iris Scanner, Finger Print scanner
- Audio Enhancement Sound tuned by AKG, UHQ Audio 32bit, DSD 64/128



Galaxy S9 Plus

64GB
SSG-SM-G965FZKDTHL (Midnight Black)
SSG-SM-G965FZBDTHL (Coral Blue)
SSG-SM-G965FZPDTHL (Lilac Purple)

SRP (inc. VAT) : 31,900.-

128GB
SSG-SM-G965FZKGTDL (Midnight Black)
SSG-SM-G965FZBGTDL (Coral Blue)
SSG-SM-G965FZPGTDL (Lilac Purple)

SRP (inc. VAT) : 33,900.-

- Android | 8.0
- ขนาดหน้าจอ : 6.2" (18.5:9) 6.2" วัดจากหน้าจอสุดมนูนมาก, 6.1" วัดจากหน้าจอนูนเล็กน้อย
- ความละเอียดหน้าจอ : 2960x1440 Quad HD+ (529 ppi) Super AMOLED
- ความถี่ที่รองรับ : Network LTE Cat.18 (ขึ้นอยู่กับประเทศ และผู้ให้บริการ) 5CA
- CPU : Exynos 9810 Octa core (2.7GHz Quad + 1.7GHz Quad) 64 bit, 10 nm process
- RAM : 6GB, ROM 128GB, up to 400 GB (Hybrid slot: SIM or MicroSD)
- ชนิดของซิม : Nano SIM, USB: USB Type-C USB 3.1 Gen 1
- ความละเอียดกล้องหน้า : 8MP AF (F1.7) กล้องหลัง : Super Speed Dual Pixel - Dual Camera
- Wide angle: 12MP, AF, OIS, Dual Aperture (F1.5/F2.4) , Telephoto: 12MP AF OIS (F2.4)
- ความจุแบตเตอรี่ : 3500 mAh รองรับชาร์จไร้สายและชาร์จเร็ว
- ทรานส์มิกซ์ OTG , ทรานส์มิกซ์ NFC, Samsung Pay (MST + NFC)
- Bluetooth? v 5.0 (LE up to 2Mbps) , Wi-Fi 802.11 a/b/g/n/ac (2.4/5GHz), VHT80 MU-MIMO 1024QAM
- Water & Dust resistance : IP68 (1.5 Metre & 30 Min)



Galaxy Note9

SSG-SM-N960FZBDTHL (Ocean Blue)
SSG-SM-N960FZKDTHL (Ocean Blue)
SSG-SM-N960FZNDTHL (Metallic Copper)

SRP (inc. VAT) : 33,900.-

- Android version: Android 8.1 (Oreo)
- ขนาดหน้าจอ : 6.4" (วัดจากหน้าจอสุดมนูนมาก) สัดจน 18.5:9
- ความถี่ที่รองรับ : Network LTE Cat.18 (ขึ้นอยู่กับประเทศ และผู้ให้บริการ)
- 5CA, 4x4MIMO (12 layers), 256QAM, MPTCP Detail: 2G: 850,900,1800,1900 , 3G: 2100,1900,850,900 4G FDD: B1(2100),B2(1900),B3(1800),B4(AWS),B5(850), B7(2600), B8(900),B12(700),AB13(700),B17(700),B18(800),B19(800),B20(800),B25(1900),B26(850),B28(700),B32(1500),B66(AWS-3) *รองรับ LAA ขึ้นอยู่กับความพร้อมของผู้ให้บริการ"
- Chipset : Exynos 9810 , CPU: 10nm 64-bit Octa-core (Max. 2.7 GHz + 1.7 GHz)
- GPU: ARM | Heimdall MP18
- RAM : 6 GB (รุ่น 128GB) ROM: 128 GB , SD รองรับสูงสุด: Up to 512 GB (Hybrid slot: SIM or MicroSD)
- ชนิดของซิม : Nano SIM , USB Type-C ความละเอียดกล้องหน้า : 8 MP , Auto Focus , F1.7
- ความละเอียดกล้องหลัง : กล้องหลัง (กล้องคู่) ระบบกันสั่น (OIS: Optical Image Stabilization) ถึง 2 เลนส์ 1. เลนส์ Wide: Super Speed Dual Pixel 12MP AF, F1.5/F2.4, OIS, Super Slowmotion 960 fps 2. เลนส์ Telephoto: 12MP AF, F2.4, OIS อนุพัทธ์ซูม 2 เท่า สัตว์ซูม 10 เท่า"
- ความจุแบตเตอรี่ : 4000 mAh รองรับชาร์จไร้สายและชาร์จเร็ว
- น้ำหนัก/ขนาด : 201g/161.9 x 76.4 x 8.8mm (Height) : Weight : Depth)
- รองรับ OTG & รองรับ NFC แต่ไม่รองรับ MHL



Tablet

SAMSUNG

Galaxy Tab A 7"

SSG-SM-T285NZKATHL (BLACK)
SSG-SM-T285NZWATHL (WHITE)

SRP (inc.VAT) : 4,590.-

- Android Lollipop (5.1)
- CPU: Shark LS 1.5 GHz Quad
- RAM 1.5GB, ROM 8GB เพิ่มสูงสุดถึง 200GB
- ชิปดีเอ็นเอการ์ด(SIM): Micro Sim
- กล้องหลัง: 5 MP AF, กล้องหน้า : 2MP
- แบตเตอรี่(Battery): 4,000 mAh
- จุดเด่น (USP): Support call function and 4G(2600/2300/2100/1800/900/850/800)
- Material: Plastic back cover
- Sensor: Accelerometer
- Bluetooth v4.0 (A2DP,AVRCP,DI,HFP,HID,HOGP,HSP,MAP,OPP,PAN,PBAP)
- Wifi 802.11 b/g/n 2.4GHz, Wifi Direct



Project Only

Galaxy Tab A 8.0" with S Pen

SSG-SM-P355NZWATHL (White)
SSG-SM-P355NZAATHL (Gray)

SRP (inc.VAT) : 8,900.-

- ไร้ซิมโทรออกได้
- S-Pen มาพร้อม Air Command (Action memo, Smart select, Image clip, Screen write)
- Multi-window ทำงานหลายหน้าจอ เปิดสูงสุดได้ถึง 5 หน้าจอพร้อมกัน
- ระบบปฏิบัติการใหม่ Android Lollipop
- 8.0" XGA TFT / สัดส่วนจอใหญ่ 4:3 หน้าจอใหญ่แสดงข้อความได้ละเอียดขึ้น สดวกสำหรับการอ่านง่าย
- กล้องหลัง 5 ล้าน พร้อมแฟลชอัตโนมัติ และกล้องหน้า 2 ล้านพิกเซล
- ฟีเจอร์กล้อง ถ่ายรูปต่อเนื่อง เพียงกดชัตเตอร์ค้างไว้
- รองรับ 4G LTE : 800/850/900/1800/2100/2600 (รวมทุกเครือข่าย)
- หน่วยประมวลผล Quad Core 1.2 GHz, RAM 2 GB
- ความจำภายใน 16GB + เพิ่ม Micro SD ได้สูงสุดถึง 128GB
- GPS + GLONASS, มีโหมดประหยัดพลังงาน, Samsung Kies, 4.200mAh



Galaxy Tab A 10.1" with S Pen

SSG-SM-P585YZWATHL (White)

SRP (inc.VAT) : 11,900.-

- ความละเอียดหน้าจอ 10.1" WUXGA (1920 x 1200) TFT
- ความถี่ที่รองรับ LTE FDD ,LTE TDD,3G, 2G
- CPU Exynos7870 (1.6GHz Octa)
- RAM 3 GB
- หน่วยความจำของเครื่อง 16 GB up to 256GB
- กล้องหน้า 2.0 MP กล้องหลัง 8MP AF + Flash
- ความจุแบตเตอรี่ 7,300 mAh
- น้ำหนัก/ขนาด 560 g , 164.2 x 254.3 x 8.2 mm
- Wi-Fi 802.11 a/b/g/n/ac, Wi-Fi Direct, BT 4.2, USB2.0
- Android 6.0 Marshmallow



Free! Book Cover

Galaxy Tab S2VE 8"

SSG-SM-T719YZDETHL (Gold)
SSG-SM-T719YZWETHL (White)

SRP (inc.VAT) : 13,900.-

- สามารถใส่ซิม โทรออกได้
- 8.0" QXGA sAMOLED (2048 x 1536)
- แท็บเล็ตที่เบาที่สุดและบางที่สุดเพียง (5.6 มม., 267 g)
- กล้องหลัง 8 ล้านพิกเซลอัตโนมัติ พร้อม F1.9 และ กล้องหน้า 2.1 MP พร้อมแฟลช
- โปรแกรม Microsoft Apps ที่มากับเครื่อง เปิด&แก้ไข เอกสารได้ง่าย เหมือนใช้คอมพิวเตอร์
- หน่วยประมวลผล Octa Core 1.8GHz + 1.4GHz, RAM 3 GB, ระบบปฏิบัติการ Android 6.0
- หน่วยความจำภายใน 32GB + เพิ่ม microSD สูงสุดถึง 128GB
- รองรับสัญญาณ 4G LTE : 700/800/850/900/1800/1900/2100/2600 (ทุกเครือข่าย)
- เชื่อมต่อ : MicroUSB 2.0(11pin), 3.5mm Ear jack
- Wifi 802.11 a/b/g/n/ac 2.4G+5GHz, VHT80 MIMO, WIFI Direct



Galaxy Tab S2VE 9.7"

SSG-SM-T819YZDETHL (GOLD)
SSG-SM-T819YZWETHL (WHITE)

SRP (inc.VAT) : 17,900.-

- ไร้ซิม โทรออกได้
- 9.7" QXGA sAMOLED (2048x1536)
- กล้องหลัง 8 ล้านพิกเซลอัตโนมัติ พร้อม F 1.9 และ กล้องหน้า 2.1 MP พร้อมแฟลช
- MSM8976 หน่วยประมวลผล Octa core (1.8GHz + 1.4GHz)
- ระบบปฏิบัติการ Android 6.0 Marshmallow
- RAM 3 GB, หน่วยความจำภายใน 32GB + เพิ่ม microSD สูงสุดถึง 128GB
- รองรับสัญญาณ 4G LTE : 700/800/850/900/1800/1900/2100/2600 (ทุกเครือข่าย)
- เชื่อมต่อ : MicroUSB 2.0(11pin), 3.5mm Ear jack, GPS + GLONASS
- Wifi 802.11 a/b/g/n/ac MIMO (2.4 GHz/5GHz), Wifi Direct
- รองรับการโอนถ่ายข้อมูลผ่าน SmartSwitch, Bluetooth 4.1 (BLE)
- ความจุแบตเตอรี่ : 5,870mAh
- ขนาดมิติ : 237.3x169.0x7.6 มม., น้ำหนัก : 386 กรัม



Galaxy Tab S3 9.7" with S Pen

SSG-SM-T825YZKATHL (Black)

SRP (inc.VAT) : 21,900.-

- ขนาดหน้าจอ 9.7"
- เทคโนโลยีการแสดงผล QXGA Super AMOLED 2048 x 1536
- หน่วยประมวลผล(CPU) Snapdragon 820 Quad-Core(2.15GHz + 1.6 GHz)
- หน่วยความจำหลัก RAM 4 GB
- หน่วยความจำ 32 GB, Micro SD card สูงสุด 256GB
- กล้องหลัง 13ล้านพิกเซล AF LED Flash (f 1.9), กล้องหน้า 5 ล้านพิกเซล(f 2.2)
- ระบบปฏิบัติการ (OS) แอนดรอยด์ 7.0 Nougat
- ชิปดีเอ็นเอการ์ด (SIM) Nano-SIM
- ข้อมูลเครือข่าย (Network) 4G LTE, 3G, 2G
- การเชื่อมต่อ (Connectivity) Wifi a/b/g/n/ac 2.4+5GHz, Bluetooth Bluetooth v4.2
- USB USB Type-C ,USB 3.1
- ความจุแบตเตอรี่: 6,000mAh

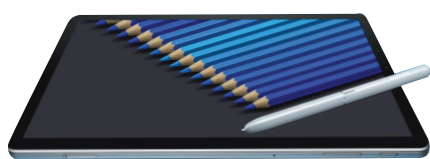


Galaxy Tab S4 10.5" with S Pen

SSG-SM-T835NZKATHL

SRP (inc.VAT) : 23,900.-

- Android version: Android 8.0 Oreo
- ขนาดหน้าจอ: 10.5" ความละเอียดหน้าจอ: 2560 x 1600 sAMOLED (WQXGA)
- ความถี่ที่รองรับ: -4G TDD LTEB38(2600),B40(2300),B41(2500)
- 4G FDD LTEB1(2100),B2(1900),B3(1800),B4(AWS),B5(850),B7(2600),B8(900), B12(700),B13(700),B17(700),B20(800),B28(700),B66(AWS-3)
- 3G CDMA/A 3G UMTS/B1(2100),B2(1900),B4(AWS),B5(850),B8(900) 2G GSM/GSM850,GSM900,DCS1800,PCS1900 2G CDMA/A
- CPU /ชนิดของcpu: Octa-Core 2.35GHz,1.9GHz
- RAM : 4GB , หน่วยความจำของเครื่อง: 64GB , SD รองรับสูงสุด: 400GB
- ความละเอียดกล้องหน้า: 8.0 MP , ความละเอียดกล้องหลัง: 13.0 MP
- ความจุแบตเตอรี่ : 7,300 mAh, Wi-Fi : 802.11 a/b/g/n/ac 2.4G+5GHz, VHT80 MU-MIMO
- น้ำหนัก/ขนาด : 249.3 x 164.3 x 7.1 & 483g.



New

Smart Phone & Tablet

Wiko SmartPhone



ใหม่!
Case 118: Film 1unáo

SUNNY2 PLUS

WIK-69432794-14939 (BLACK)
WIK-69432794-14953 (GOLD)
WIK-69432794-14922 (BLEEN)
WIK-69432794-14960 (LIME)



NEW

ใหม่!
Case 118: Film 1unáo

SUNNY3 PLUS

WIK-69432794-18319 (ANTHRACITE)
WIK-69432794-18302 (SILVER BLUE)
WIK-69432794-18326 (GOLD)
WIK-69432794-18333 (CHERRY RED)



ใหม่!
Case 118: Film 1unáo

JERRY3

WIK-69432794-16889 (ANTHRACITE)
WIK-69432794-16896 (GOLD)
WIK-69432794-16902 (BLEEN)
WIK-69432794-16919 (CHERRY RED)

OS	Android 7.0 with new Wiko launcher	Android 8 Go Edition	Android 8 Oreo (Go Edition)
SIM SLOT	Dual SIM	Dual SIM	Dual SIM
CPU	MT6580 Quad-core 1.3 GHz	MT6580 Quad-core 1.3 GHz	MT6580M Quad core 1.3 GHz
RAM	1GB	1GB	1GB
Internal storage	8GB	8GB	16GB
Ext. storage	MicroSD 64 GB	MicroSD 64 GB	MicroSD 64 GB
Display size	IPS 5.0"	IPS 5.45" with 18:9 ratio	IPS 5.45" with 18:9 ratio
Resolution Screen	480 x 854 px	FWVGA+ TN	FWVGA+
Camera	Main 5 MP, Front 2 MP	Front camera 2MP with LED flash Back camera 5MP	Front camera 5MP with LED flash Back camera 5MP with LED flash
WIFI	Bluetooth 4.0, WiFi 802.11 b/g/n	Bluetooth 4.0, WiFi 802.11 b/g/n	Bluetooth 4.0, WiFi 802.11 b/g/n
Bluetooth®	Yes	Yes	Yes
GPS	Yes	Yes	Yes
Battery	2,000 mAh	2,200 mAh	2,500 mAh
Dimension	146.3 x 73.7 x 9.8 mm	148 x 72 x 9.3 mm	148 x 72.9 x 9.1 mm
Weight	169 g (with battery)	175g. (with battery)	172g. (with battery)
SRP (inc. VAT)	1,990.-	Call	2,590.-



ใหม่!
Case 118: Film 1unáo

TOMMY3

WIK-69432794-16230 (ANTHRACITE)
WIK-69432794-16223 (GOLD)
WIK-69432794-16247 (BLEEN)

NEW



TOMMY3 PLUS

WIK-69432794-18807 (ANTHRACITE)
WIK-69432794-18838 (BLEEN)
WIK-69432794-18821 (GOLD)
WIK-69432794-18845 (CHERRY RED)

NEW



ใหม่!
Case 118: Film 1unáo

LENNY5

WIK-69432794-18654 (ANTHRACITE)
WIK-69432794-18661 (GOLD)
WIK-69432794-18678 (BLEEN)
WIK-69432794-18685 (CHERRY RED)

OS	Android 7.1 Nougat	Android 8 Oreo	Android 8 Go Edition
SIM SLOT	Dual SIM	Dual SIM	Dual SIM
CPU	MT6739WA Quad core 1.3 GHz	MT6739WA Quad-core 1.3 GHz	MT6580P Quad-core 1.3 GHz
RAM	1GB	2GB	1GB
Internal storage	16GB	16GB	16GB
Ext. storage	MicroSD 128 GB	MicroSD 128 GB	MicroSD 64 GB
Display size	IPS 5.45" with 18:9 ratio	5.45" with 18:9 ratio	5.7" with 18:9 ratio
Resolution Screen	FWVGA+	HD+ IPS	HD+ IPS
Camera	Front 5MP with LED flash Back 8MP auto focus with LED flash	Front camera 5MP with LED flash Back camera 13MP	Main 8MP, Front 5MP with LED flash
WIFI	Bluetooth 4.1, WiFi 802.11 b/g/n	Bluetooth 4.2, WiFi 802.11 b/g/n	Bluetooth 4.0, WiFi 802.11 b/g/n
Bluetooth®	Yes	Yes	Yes
GPS	Yes	Yes	Yes
Battery	2,500 mAh	2,900 mAh	2,800 mAh
Dimension	148.8 x 72 x 9.1 mm	147.6 x 71.3 x 8.4 mm	153.5 x 74 x 9.2 mm
Weight	170g. (with battery)	150g. (with battery)	185 g (with battery)
SRP (inc. VAT)	2,990.-	Call	Call

Wiko SmartPhone



แถมฟรี!
Case 11: Film กระจก

VIEW MAX

WIK-69432794-17329 (ANTHRACITE)
WIK-69432794-17336 (GOLD)
WIK-69432794-17343 (CHERRY RED)



แถมฟรี!
Case 11: Film กระจก
Micro SD 16GB
Bitdefender Antivirus

VIEW

WIK-69432794-14885 (BLACK)
WIK-69432794-14892 (GOLD)
WIK-69432794-14908 (DEEP BLEEN)
WIK-69432794-14915 (CHERRY RED)



แถมฟรี!
Case 11: Film กระจก
Micro SD 16GB
Bitdefender Antivirus

VIEW XL

WIK-69432794-14854 (BLACK)
WIK-69432794-14847 (GOLD)
WIK-69432794-14861 (DEEP BLEEN)
WIK-69432794-14878 (CHERRY RED)

OS	Android 8 Oreo	Android 7.1 with new Wiko launcher	Android 7.1 with new Wiko launcher
SIM SLOT	Dual SIM	Dual SIM (4G+3G)	Dual SIM (4G+3G)
CPU	MT6739WA Quad core 1.3 GHz	Snapdragon 425 quad-core 1.4 GHz	Snapdragon 425 quad-core 1.4 GHz
RAM	2GB	3GB	3GB
Internal storage	16GB	16GB	32GB
Ext. storage	MicroSD 128 GB	MicroSD 128 GB	MicroSD 128 GB
Display size	5.99" with 18:9 ratio	IPS 5.7"	IPS 5.99"
Resolution Screen	IPS HD+ (1440x720)	HD+ 720 x 1440 px (18:9 ratio)	HD+ 720 x 1440 px (18:9 ratio)
Camera	Front 5MP with LED flash Back 13MP with LED flash	Main 13 MP, Front 16 MP with selfie flash	Main 13 MP, Front 16 MP with selfie flash
WIFI	Bluetooth V4.2, WIFI 802.11 b/g/n	Bluetooth 4.2, WiFi 802.11 b/g/n	Bluetooth 4.2, WiFi 802.11 b/g/n
Bluetooth®	Yes	Yes	Yes
GPS	Yes	Yes	Yes
Battery	4,000 mAh	2,900 mAh	3,000 mAh
Dimension	157.8 x 75.8 x 7.9 mm	151.5 x 73.1 x 8.7 mm	158.1 x 76.5 x 8.2 mm
Weight	158g. (with battery)	190 g (with battery)	193 g (with battery)
SRP (inc. VAT)	3,890.-	4,290.-	5,290.-



แถมฟรี!
Case 11: Film กระจก
Micro SD 16GB
Bitdefender Antivirus

VIEW PRIME

WIK-69432794-14816 (BLACK)
WIK-69432794-14809 (GOLD)
WIK-69432794-14830 (CHERRY RED)



แถมฟรี!
Film กระจก
Case กระจก

VIEW2 PRO

WIK-69432794-17350 (ANTHRACITE)
WIK-69432794-17367 (GOLD)



NEW
แถมฟรี!
Case 11: Film กระจก

VIEW2 PLUS

WIK-69432794-18388 (ANTHRACITE)
WIK-69432794-18395 (GOLD)
WIK-69432794-18401 (LAVENDER BLEEN)

OS	Android 7.1 with new Wiko launcher	Android 8 Oreo	Android 8 Oreo
SIM SLOT	Dual SIM (4G+3G)	Dual SIM	Dual SIM
CPU	Snapdragon 430 octa-core 1.4 GHz	Snapdragon 450 Octa core 1.8 GHz	Qualcomm Snapdragon 450 Octa core 1.8 GHz
RAM	4GB	4GB	3GB
Internal storage	64GB	64GB	32GB
Ext. storage	MicroSD 128 GB	MicroSD 256 GB	MicroSD 256 GB
Display size	IPS 5.7"	6.0" with 19:9 ratio	5.93" with 19:9 ratio
Resolution Screen	HD+ 720 x 1440 px (18:9 ratio)	IPS HD+ (1528x720)	HD+ IPS
Camera	Main 16 MP Front dual 20 + 8 MP with selfie flash	Front 16MP Back 16MP+ 8MP with LED flash	Main 12+5 MP, Front 8MP
WIFI	Bluetooth 4.2, WiFi 802.11 b/g/n	Bluetooth 4.2, WiFi 802.11 b/g/n	Bluetooth 4.2, WiFi 802.11 b/g/n
Bluetooth®	Yes	Yes	Yes
GPS	Yes	Yes	Yes
Battery	3,000 mAh	3,000 mAh	4,000 mAh
Dimension	152.3 x 72.8 x 8.3 mm	153 x 72.6 x 8.3 mm	153.4 x 73.2 x 8.6 mm
Weight	173 g (with battery)	164g. (with battery)	185 g (with battery)
SRP (inc. VAT)	6,590.-	7,990.-	Call