

**ASUS Zenfone**



**ZenFone Max Pro M1  
(3GB / 32GB)**

ASU-X00TD-4H071TH (Silver)



**ZenFone Max Pro M1  
(4GB / 64GB)**

ASU-X00TD-4A089TH (Black)  
ASU-X00TD-4H090TH (Silver)



**ZenFone Max Pro M1  
(6GB / 64GB)**

ASU-X00TD-4A092TH (Black)  
ASU-X00TD-4H091TH (Silver)

|                          |   |  |  |
|--------------------------|---|--|--|
| <b>OS</b>                | Pure Android™ 8.1 Oreo™                           | Pure Android™ 8.1 Oreo™                            | Pure Android™ 8.1 Oreo™                            |
| <b>CPU</b>               | Snapdragon™ 636 64-bit Octa-core Processor        | Snapdragon™ 636 64-bit Octa-core Processor         | Snapdragon™ 636 64-bit Octa-core Processor         |
| <b>RAM</b>               | 3 GB  | 4 GB   | 6 GB   |
| <b>Internal storage</b>  | 32 GB   | 64 GB  | 64 GB  |
| <b>Ext. storage</b>      | Micro SD Card Supports up to 2TB                  | Micro SD Card Supports up to 2TB                   | Micro SD Card Supports up to 2TB                   |
| <b>Display size</b>      | 6 inch (18:9) Full HD+ IPS display                | 6 inch (18:9) Full HD+ IPS display                 | 6 inch (18:9) Full HD+ IPS display                 |
| <b>Resolution Screen</b> | 2160x1080   | 2160x1080  | 2160x1080  |
| <b>Camera</b>            | Front camera 8 MP / Back Dual camera 13 MP + 5 MP | Front camera 16 MP / Back Dual camera 16 MP + 5 MP | Front camera 16 MP / Back Dual camera 16 MP + 5 MP |
| <b>Wi-Fi</b>             | WLAN 802.11 b/g/n 2.4GHz, Wi-Fi direct            | WLAN 802.11 b/g/n 2.4GHz, Wi-Fi direct             | WLAN 802.11 b/g/n 2.4GHz, Wi-Fi direct             |
| <b>Bluetooth®</b>        | Bluetooth 5.0                                     | Bluetooth 5.0                                      | Bluetooth 5.0                                      |
| <b>GPS</b>               | GPS, AGPS, GLO, BDS                               | GPS, AGPS, GLO, BDS                                | GPS, AGPS, GLO, BDS                                |
| <b>Battery</b>           | 5,000mAh with fast charging (0                    | 5,000mAh with fast charging                        | 5,000mAh with fast charging                        |
| <b>Dimension</b>         | 159 x 76 x 8.45 mm                                | 159 x 76 x 8.45 mm                                 | 159 x 76 x 8.45 mm                                 |
| <b>Weight</b>            | 180 g.  | 180 g.   | 180 g.   |
| <b>SRP (inc. VAT)</b>    | 5,990.-   | 6,990.-  | 7,990.-  |



**Zenfone Max Pro M2 (ZB631KL)  
(6GB / 64GB)**

ASU-X01BDA-4D039G1 (Midnight Blue)  
ASU-X01BDA-4J040G1 (Cosmic Titanium)



**Zenfone Max Pro M2 (ZB633KL)  
(4GB / 64GB)**

ASU-X01AD-4A078G1 (Midnight Blue)  
ASU-X01AD-4J080G1 (Metro Silver)

|                          |  |  |
|--------------------------|--|--|
| <b>OS</b>                | Android™ Oreo™ 8.1                             | Android™ Oreo™ 8.1                           |
| <b>CPU</b>               | Snapdragon™ 660 , 64-bit Octa-core Processor   | Snapdragon™ 632 , 64-bit Octa-core Processor |
| <b>RAM</b>               | 6 GB   | 4 GB   |
| <b>Internal storage</b>  | 64 GB  | 64 GB  |
| <b>Ext. storage</b>      | Supports up to 2TB                             | Supports up to 2TB                           |
| <b>Display size</b>      | 6.26"Full HD+(19:9) IPS Display                | 6.26"Full HD+(19:9) IPS Display              |
| <b>Resolution Screen</b> | 1080 x 2280                                    | 720 x 1520                                   |
| <b>Camera</b>            | Front camera 13 MP / Back camera 12 + 5 MP     | Front camera 8 MP / Back camera 13 + 2 MP    |
| <b>Wi-Fi</b>             | WLAN 802.11 b/g/n 2.4GHz; support Wi-Fi direct | WLAN 802.11 b/g/n; support Wi-Fi direct      |
| <b>Bluetooth®</b>        | Bluetooth 5.0                                  | Bluetooth 4.2                                |
| <b>GPS</b>               | GPS, GLO, BDS, GAL, QZSS                       | GPS, AGPS, GLONASS                           |
| <b>Battery</b>           | 5,000 mAh capacity                             | 4,000 mAh capacity                           |
| <b>Dimension</b>         | 157.9 x 75.5 x 8.5 mm.                         | 158 x 76 x 7.7 mm.                           |
| <b>Weight</b>            | 175 g.   | 160 g.                                       |
| <b>SRP (inc. VAT)</b>    | 8,990.-  | 5,990.-                                      |

**ASUS Zenfone**



**ZenFone 5  
ZE620KL**

ASU-X00QD-1A025TH (Midnight Blue)



**Zenfone 5Q  
ZC600KL**

ASU-X017DA-5A106TH (Black)  
ASU-X017DA-5B107TH (White)  
ASU-X017DA-5C108TH (Red)



**Zenfone Live L1  
ZA550KL**

ASU-X00RD-4A036TH (Black)  
ASU-X00RD-4G037TH (Gold)

|                          |  |  |  |
|--------------------------|--|--|--|
| <b>OS</b>                | Android™ Oreo™ with new ASUS ZenUI 5                     | Android™ Oreo™ 8.1 with ROG UI                   | Android™ Oreo™ with new ASUS ZenUI 5         |
| <b>CPU</b>               | Qualcomm® Snapdragon 636, 64-bit Octa-core with AI Boost | Snapdragon™ 630 , 64-bit Octa-core Processor     | Snapdragon™ 425 , 64-bit Quad-core Processor |
| <b>RAM</b>               | 4 GB   | 4 GB   | 2 GB   |
| <b>Internal storage</b>  | 64 GB  | 64 GB  | 16 GB  |
| <b>Ext. storage</b>      | Micro SD Card Supports up to 2TB                         | -  | Micro SD Card Supports up to 2TB             |
| <b>Display size</b>      | 6.2 inch (19:9) Full HD+ Super IPS+                      | 6" Full HD+ IPS+ display                         | 5.45" HD+ IPS                                |
| <b>Resolution Screen</b> | 2246x1080  | 2160 x 1080                                      | 720 x 1440                                   |
| <b>Camera</b>            | Front camera 8 MP (f/2.0) / Back camera 16 MP (f/1.7)    | Front camera 20+8 MP / Back camera 16+8 MP       | Front camera 5 MP / Back camera 13 MP        |
| <b>Wi-Fi</b>             | WLAN 802.11 a/b/g/n/ac 2.4 & 5GHz, Wi-Fi Direct          | WLAN 802.11 a/b/g/n/ac, 2.4 & 5GHz, Wi-Fi Direct | WLAN 802.11 b/g/n, 2.4GHz, Wi-Fi direct      |
| <b>Bluetooth®</b>        | Bluetooth 5.0  | Bluetooth 4.2                                    | Bluetooth 4.0                                |
| <b>GPS</b>               | GPS, AGPS, GLONASS, BDS                                  | GPS, AGPS, GLO, BDS                              | GPS, AGPS, GLO, BDS                          |
| <b>Battery</b>           | 3,300mAh with fast charging (Type-C USB Cable)           | 3,300 mAh capacity                               | 3,000mAh capacity                            |
| <b>Dimension</b>         | 153 x 75.65 x 7.7 mm                                     | 153 x 75.65 x 7.7 mm                             | 147.26 x 71.77 x 8.15 mm                     |
| <b>Weight</b>            | 165 g.   | 168.3 g.   | 140 g.                                       |
| <b>SRP (inc. VAT)</b>    | 13,990.-   | 6,990.-  | 3,290.-                                      |



**ZenFone Max Plus (M1)  
ZB570TL**

ASU-X018D-4A082TH (Black)  
ASU-X018D-4G083TH (Gold)

**NEW**



**ROG Phone ZS600KL**

ASU-Z01QD-1A042WW (Black)

|                          |   |   |
|--------------------------|---|---|
| <b>OS</b>                | Android™ 7.1 with ZenUI 4.0                         | Android™ Oreo™ 8.1 with ROG UI                                |
| <b>CPU</b>               | MediaTek MT6750T<br>Octa-core 1.5GHz, GPU Mali T860 | Snapdragon™ 845 , 64-bit Octa-core Processor                  |
| <b>RAM</b>               | 4 GB  | 8 GB  |
| <b>Internal storage</b>  | 32 GB   | 128 GB  |
| <b>Ext. storage</b>      | Micro SD Card up to 256 GB                          | -   |
| <b>Display size</b>      | 5.7-inch Full HD                                    | 6.0" Full HD+ AMOLED Display                                  |
| <b>Resolution Screen</b> | 1080 x 2160   | 2160 x 1080   |
| <b>Camera</b>            | Front 16 MP (f/2.0) / Back 16 MP (f/2.0)+8 MP       | Front camera 16 MP / Back camera 12 + 8 MP                    |
| <b>Wi-Fi</b>             | WLAN 802.11 b/g/n, WiFi-Direct                      | WLAN 802.11 a/b/g/n/ac 2.4 & 5GHz, Wi-Fi Direct, Wi-Fi Direct |
| <b>Bluetooth®</b>        | Bluetooth V.4.0                                     | Bluetooth 5.0   |
| <b>GPS</b>               | GPS, AGPS, GLO                                      | GPS, GLONASS, BeiDou, Galileo, QZSS                           |
| <b>Battery</b>           | 4,130 mAh   | 4,000 mAh capacity  |
| <b>Dimension</b>         | 152.6 x 73 x 8.8 mm                                 | 158.33 x 76.16 x 8.3 mm                                       |
| <b>Weight</b>            | 160 g.  | 200 g.  |
| <b>SRP (inc. VAT)</b>    | 5,990.-   | 29,990.-  |

**Lenovo Tablet**



**NEW**



**TAB E7 TB-7104I**

**TAB4 7304X**

**TAB4 7504X**

**TAB4 8HD**

LNV-ZA410083TH

LNV-ZA330067TH (Black)

LNV-ZA380137TH (Black)

LNV-ZA2D0078TH (Black)

|                           |                                 |                             |                             |                                |
|---------------------------|---------------------------------|-----------------------------|-----------------------------|--------------------------------|
| <b>CPU</b>                | MediaTek MT8321 32-bit; 1.3 GHz | MediaTek 64-bit (Quad-Core) | MediaTek 64-bit (Quad-Core) | Snapdragon™ 64-bit (Quad-Core) |
| <b>RAM</b>                | <b>1GB</b>                      | 1GB                         | <b>2GB</b>                  | 2GB                            |
| <b>Internal Storage</b>   | <b>16GB</b>                     | 16GB                        | <b>16GB</b>                 | 16GB                           |
| <b>Expandable Storage</b> | Micro SD card (up to 128GB)     | Micro SD card (up to 32GB)  | Micro SD card (up to 32GB)  | Micro SD card (up to 128GB)    |
| <b>Operating System</b>   | Android™ Oreo (Go Edition)      | Android™ 7.0 Nougat         | Android™ 7.0 Nougat         | Android™ 7.0 Nougat            |
| <b>WWAN</b>               | 3G                              | 4G LTE with Voice           | 4G LTE with Voice           |                                |
| <b>SIM Slot</b>           | Nano sim                        | Single SIM                  | Dual SIM                    | Dual Sim 4G LTE With Voice     |
| <b>Display</b>            | 0.3MP VGA                       | 7" (1024 x 600) IPS         | 7" HD (1280 x 720) IPS      | 8" (1280 x 800)                |
| <b>Rear Camera</b>        | 2.0MP Fixed-Focus               | 2.0MP Fixed-Focus           | 5.0MP Auto                  | 5MP,                           |
| <b>Front Camera</b>       | 1 x Front Speaker               | 2.0MP Fixed-Focus           | 2.0MP Fixed-Focus           | 2MP                            |
| <b>Battery</b>            | 2750mAh                         | 3450mAh                     | 3500mAh                     | 4850 mAh                       |
| <b>Connection</b>         | 2.4GHz 802.11 b/g/n             | 2.4GHz 802.11 b/g/n BT 4.0  | 2.4GHz 802.11 b/g/n         | 2.4 GHz 802.11 b/g/n, BT 4.0   |
| <b>Ports</b>              | BT 4.0                          | Micro USB /3.5mm audio jack | Micro USB /3.5mm audio jack | Micro USB /3.5mm audio jack    |
| <b>Weight</b>             | USB 2.0 /3.5mm audio jack       | 0.25 kg                     | 0.26 kg                     | 211 x 124 x 8.3mm              |
| <b>Warranty</b>           | 193 x 110 x 10 MM               | 1 Year Carry In             | 1 Year Carry In             | 0.32 kg                        |
| <b>Color</b>              | 0.27 kg                         | Black                       | Black                       | Black                          |
| <b>Dimension</b>          | Black                           | 195 x 102 x 8.8 MM          | 193 x 98.7 x 8.4 MM         | 1 Year Carry In                |
| <b>SRP (inc. VAT)</b>     | 2,990.-                         | 3,990-                      | 5,290.-                     | 6,290.-                        |



**TAB4 10Plus**

LNV-ZA2R0085TH (Black)



**TAB3 X70L**

LNV-ZA0Y0049TH (Blue)



**Yogabook YB1-X91F**

LNV-ZA150147TH (Black)  
LNV-ZA150330TH (Red)



**YogaTab3 Plus**

LNV-ZA1R0029TH (Black)

|                           |                               |                              |                                       |                                  |
|---------------------------|-------------------------------|------------------------------|---------------------------------------|----------------------------------|
| <b>CPU</b>                | Snapdragon™ 625 (Octa-Core)   | MediaTek 1.3GHz Quad-Core    | Intel Atom x5-Z8550 (Up to 2.4 GHz)   | Snapdragon 652 Octa-core 1.8GHz  |
| <b>RAM</b>                | 4GB                           | 2GB LPDDR2                   | 4 GB LPDDR3                           | 3 GB                             |
| <b>Internal Storage</b>   | 64GB                          | 16GB eMMC                    | 128 GB                                | 32 GB                            |
| <b>Expandable Storage</b> | Micro SD card (up to 128GB)   | Micro SD card (up to 32GB)   | microSD Up to 128 GB                  | Micro SD card (up to 32GB)       |
| <b>Operating System</b>   | Android™ 7.0 Nougat           | Android™ 6.0 Marshmallow     | Windows 10 Pro 64-bit                 | Android™ 6.0 Marshmallow         |
| <b>WWAN</b>               |                               | 4G LTE                       | Wifi                                  | 4G LTE                           |
| <b>SIM Slot</b>           | Single (Nano SIM) 4G LTE      | Single (Micro SIM)           |                                       | Single (Micro SIM)               |
| <b>Display</b>            | 10.1" (1920 x 1200)           | 10.1" FHD (1920 x 1080), IPS | 10.1" FHD (1920 x 1200) IPS, 400 nits | 10.1" WQXGA (2560 x 1600), IPS   |
| <b>Rear Camera</b>        | 8MP,                          | 8.0MP Fixed-Focus            | 8.0MP                                 | 13 MP                            |
| <b>Front Camera</b>       | 5MP                           | 5.0MP Fixed-Focus            | 2.0MP                                 | 5 MP                             |
| <b>Battery</b>            | 7000mAh                       | 7000mAh                      | Li-ion Polymer 8500 mAh               | 9300mAh                          |
| <b>Connection</b>         | 5GHz 802.11ac+ 2.4GHz, BT 4.2 | 2.4GHz 802.11 b/g/n, BT 4.0  | Wifi 802.11 b/g/n/ac, Bluetooth® 4.0  | Wifi 802.11 a/b/g/n/ac, BT 4.0   |
| <b>Ports</b>              | USB Type-C /3.5mm audio jack  | Micro USB /3.5mm audio jack  | Micro USB 3.0, Audio Combo Jack       | USB 2.0 Type-C /3.5mm audio jack |
| <b>Weight</b>             | 227 x 173 x 7mm               | 265 x 186 x 44 MM            | 255.6 x 170.8 x 9.6                   | 247 x 179 x 4.68                 |
| <b>Warranty</b>           | 0.475 kg                      | 0.82 kg                      | 690g                                  | 640g                             |
| <b>Color</b>              | Black                         | Blue                         | 1 Year Carry In                       | 1 Year Carry In                  |
| <b>Dimension</b>          | 1 Year Carry In               | 1 Year Carry In              | Black ,Whie ,Red                      | Black                            |
| <b>SRP (inc. VAT)</b>     | 11,990.-                      | 7,490.-                      | 22,990.-                              | 15,990.-                         |

Smart Phone & Tablet

# SAMSUNG Knox

## KNOX SOLUTIONS

โซลูชันอุปกรณ์พกพาสำหรับองค์กรที่ใช้ประโยชน์จากแพลตฟอร์มพื้นฐาน

### KNOX WORKSPACE

ระบบป้องกันข้อมูลแยกแบบคอนเทนเนอร์คู่

### KNOX PREMIUM

โซลูชันแบบครบวงจรบนระบบคลาวด์

### KNOX ENABLED APP

ระบบรักษาความปลอดภัย แยกเฉพาะสำหรับแอปพลิเคชัน

### KNOX CUSTOMIZATION

ชุดเครื่องมือสำหรับปรับแต่งและการบริการ

**KNOX PLATFORM** แพลตฟอร์มบนฮาร์ดแวร์พื้นฐาน ที่ติดตั้งมาพร้อมกับอุปกรณ์โทรศัพท์มือถือของซัมซุง เพื่อรองรับการทำงานที่มีความแตกต่างมากกว่าเดิม

#### KNOX Workspace

| Model Code         | Type    | SRP (inc.VAT) |
|--------------------|---------|---------------|
| SSG-MI-OSKPM01WWT1 | Monthly | 86            |
| SSG-MI-OSKPM01WWT2 | Monthly | 86            |
| SSG-MI-OSKP101WWT1 | Yearly  | 963           |
| SSG-MI-OSKP101WWT2 | Yearly  | 963           |

#### KNOX Manage

| Model Code         | Type               | SRP (inc.VAT) |
|--------------------|--------------------|---------------|
| SSG-MI-OSKMM10WWT2 | montlyly post-paid | 86            |
| SSG-MI-OSKM110WWT2 | 1-Year (Pre-paid)  | 963           |
| SSG-MI-OSKM210WWT2 | 2-Year (Pre-paid)  | 1,926         |

#### KNOX Config Setup Edition

| Model Code         | Period (Years) | SRP (inc.VAT) |
|--------------------|----------------|---------------|
| SSG-MI-OSKCS11WWT2 | 1              | 235           |
| SSG-MI-OSKCS21WWT2 | 2              | 428           |

#### KNOX Config DynaSSG-MIc Edition

| Model Code         | Period (Years) | SRP (inc.VAT) |
|--------------------|----------------|---------------|
| SSG-MI-OSKCD11WWT2 | 1              | 428           |
| SSG-MI-OSKCD21WWT2 | 2              | 813           |

#### KNOX Guard

| Model Code | Type | SRP (inc.VAT) |
|------------|------|---------------|
|            | 1    | 177           |

## B2B Model ห้ามวางขายหน้าร้าน



### Galaxy TabA 10.1"

SSG-PSMT580NZBATHL (BLUE)  
SSG-PSMT580NZKATHL (BLACK)  
SSG-PSMT580NZWATHL (WHITE)

SRP (inc.VAT) : 8,400.-

- ระบบปฏิบัติการ Android 7.0 Nougat
- ขนาดหน้าจอ: 10.1" เทคโนโลยีการแสดงผล: WUXGA TFT
- ความละเอียดจอแสดงผล: 1920 x 1200
- หน่วยประมวลผล (CPU): Octa-Core(1.6 GHz)
- RAM 2 GB, ROM 16 GB Micro SD card สูงสุด 256GB
- กล้องหลัง : 8MP AF LED Flash, กล้องหน้า: 2MP
- ซิมการ์ด(SIM) ไม่สามารถใส่ซิมได้ WIFI เท่านั้น
- การเชื่อมต่อ Wifi 802.11 a/b/g/n/ac 2.4+5GHz,
- Wifi Hotspot ส่งรับ, Wi-Fi Direct ส่งรับ
- Bluetooth v4.2 , USB Type-B 2.0, ส่งรับ OTG
- ความจุแบตเตอรี่: 7,300mAh, ชนิดแบตเตอรี่: Li-Ion
- ขนาดและน้ำหนัก (Dimension) 254.2 X 155.3 X 8.2mm. 525กรัม



WiFi เท่านั้น โทรมออกไม่ได้ และไม่มีปากกา



### Galaxy TabA 8" 2018

SSG-PSMT385NZDATHL (Gold)  
SSG-PSMT385NZKATHL (Black)  
SSG-PSMT385NZSATHL (Silver)

SRP (inc.VAT) : 8,400.-

- Android 7.1
- CPU : Quad-Core 1.4GHz, ROM 16GB, RAM 2GB
- Display: Size 8.0" (203.1mm), Resolution 1280 x 800
- Technology (Main Display) TFT
- Camera: Rear 8MP Auto Focus, Front Camera 5MP
- Network/Bearer: SIM size Nano-SIM (4FF) 2G GSM, 3G, WCDMA, 4G LTE FDD, 4G LTE TDD
- Connectivity: ANT+, USB 2.0, GPS, Glonass, Beidou, Earjack 3.5mm Stereo,
- Wi-Fi: 802.11 a/b/g/n 2.4+5GHz, HT40, Wi-Fi Direct, PC Sync, Smart Switch
- Bluetooth v4.2 Profiles A2DP, AVRCP, DI, HFP, HID, HOGP, HSP, MAP, OPP, PAN, PBAP
- Sensors: Accelerometer, Hall Sensor
- Dimension (HxWxD, mm): 212.1 x 124.1 x 8.9, Weight (g): 364
- Battery: Standard Battery Capacity (mAh) 5,000



ใส่ซิม โทรมออกได้ ไม่มีปากกา



# Smart Phone

# SAMSUNG

## Galaxy J4 Plus

SSG-SM-J415FZIDTHL (PINK)  
SSG-SM-J415FZDDTHL (GOLD)  
SSG-SM-J415FZKDTHL (BLACK)



SRP (inc.VAT) : 4,690.-

- Android version: Android 8.1 (Oreo)
- ขนาดหน้าจอ: 6.0" TFT, HD+
- ความถี่โทรรับ: 2G, 3G, 4G FDD LTE, 4G TDD LTE
- CPU / ชิปของระบบ: Qualcomm Snapdragon 425 Quad-Core 1.4 GHz
- RAM : 2 GB , หน่วยความจำของเครื่อง: 16 GB MicroSD (Up to 512GB)
- ชิปของระบบ: 2 ชิป Micro Sim (3 Slot: 2 for sim +1 for Micro SD Card)
- ความละเอียดกล้องหน้า: 5MP(F2.2) with LED Flash + Display Flash
- ความละเอียดกล้องหลัง: 13MP(F1.9) AF LED Flash
- วัสดุ: Recording : FHD (1920 x 1080) | @30fps Playback : FHD (1920 x 1080) | @60fps
- ความจุแบตเตอรี่: 3,300 mAh , วัสดุที่ใช้ผลิต: Glossy Cover
- น้ำหนัก/ขนาด: 178 g., 161.4 x 76.9 x 7.9 mm
- มาตรฐาน OTG: Yes USB 2.1 , Bluetooth Version: BT 4.2
- Wi-Fi : 802.11 b/g/n 2.4GHz

## Galaxy J6 Plus

SSG-SM-J610FZRGTHL (RED)  
SSG-SM-J610FZAGTHL (GRAY)



SRP (inc.VAT) : 6,490.-

- Android version: Android 8.1 (Oreo)
- ขนาดหน้าจอ: 6.0" TFT, HD+
- ความถี่โทรรับ: 2G, 3G, 4G FDD LTE, 4G TDD LTE
- CPU / ชิปของระบบ: Qualcomm Snapdragon 425 Quad-Core 1.4 GHz
- RAM : 4GB , หน่วยความจำของเครื่อง: 64 GB , Micro SD Card Up to 512GB
- ชิปของระบบ: 2 ชิป Micro Sim (3 Slot: 2 for sim +1 for Micro SD Card)
- ความละเอียดกล้องหน้า: 8 MP (F1.9) with LED Flash
- ความละเอียดกล้องหลัง: กล้องคู่ 13MP(F1.9) + 5 MP (F2.2), LED Flash
- วัสดุ: Recording : FHD (1920 x 1080) | @30fps , Playback : FHD (1920 x 1080) | @60fps
- ความจุแบตเตอรี่: 3,300 mAh
- มาตรฐาน OTG: Gear Circle (Manager Support), Gear Fit, Gear Fit2, Gear Fit2 Pro, Gear Sport, Gear1, Gear2, Gear2 Neo, Gear S, Gear S2, Gear S3, Gear IconX
- Wi-Fi : 802.11 b/g/n 2.4GHz , Bluetooth Version: BT v4.2

## Galaxy A8

SSG-SM-A530FZVDTHL (ORCHID GRAY)  
SSG-SM-A530FZKDTHL (BLACK)  
SSG-SM-A530FZDDTHL (GOLD)



SRP (inc.VAT) : 11,990.-

- Android version: Android 7.1.1
- ขนาดหน้าจอ: 5.6"
- ความละเอียดหน้าจอ: FHD+ Super AMOLED
- ชิปของระบบ: Exynos 7885 Octa Core (2.2 GHz Dual + 1.6 GHz Hexa) RAM : 4 GB, ROM: 32 GB
- ชิปของระบบ: 2 Nano Sim (3 Slots : 2 Slot for Sim1 and sim2 , 1 slot for Micro SD Card)
- ความละเอียดกล้องหน้า: กล้องหน้าคู่: 16 MP FF (F1.9) + 8 MP (F1.9) กล้องหลัง: 16 MP PDAF (F1.7)
- ความจุแบตเตอรี่: 3,000 mAh
- Bluetooth Version: Bluetooth v5
- กล้องหน้าคู่ เพื่อการใช้งานที่หลากหลาย ไม่ว่าจะบันทึกหน้าชัด หลังละลาย เลือกถ่าย Selfie มุมแคบ หรือ เลือกเปิดกล้อง 2 เมื่อบันทึกหน้าชัดเมื่อถ่าย Video กับเพื่อน

## Galaxy A8+

SSG-SM-A730FZVITHL (ORCHID GRAY)  
SSG-SM-A730FZKITHL (BLACK)  
SSG-SM-A730FZDITHL (GOLD)



SRP (inc.VAT) : 14,490.-

- Android version: Android 7.1.1
- ขนาดหน้าจอ: 6" ความละเอียดหน้าจอ: FHD+ Super AMOLED
- CPU / ชิปของระบบ: Exynos 7885 Octa Core (2.2 GHz Dual + 1.6 GHz Hexa)
- RAM : 6 GB , หน่วยความจำของเครื่อง: 64 GB, SD สูงสุด: 256 GB
- ชิปของระบบ: 2 Nano Sim (3 Slots : 2 Slot for Sim1 and sim2 , 1 slot for Micro SD Card)
- ความละเอียดกล้องหน้า: กล้องหน้าคู่: 16 MP FF (F1.9) + 8 MP (F1.9)
- ความละเอียดกล้องหลัง: 16 MP PDAF (F1.7)
- ความจุแบตเตอรี่: 3,500 mAh Bluetooth Version: Bluetooth v5
- จุดเด่น (USP) ถ่ายสวยทุกอิริยาบถ แสงน้อยหรือ เย็นหน้า ด้วยมาตรฐาน กันน้ำ กันฝุ่น IP68 พร้อมรูรับแสงกว้างถึง 1.7
- หน้าจอ Full display ไตรมุม ไตรขอบ พื้นนิ่มของจอเห็น ด้วยจอส่วน 18.5:9 จอกว้างขึ้น พร้อมความละเอียด FHD+ เพื่อการชมภาพยนตร์ที่ดื่มด่ำมากขึ้น
- ประมวลผลเร็วแรง ไม่สะดุดด้วย RAM สูงถึง 6 GB และ ROM 64 GB

## Galaxy A7 2018

**4GB/64GB**  
SSG-SM-A750GZBUTHL  
SSG-SM-A750GZKUTHL  
SSG-SM-A750GZDUTHL

**6GB/128GB**  
SSG-SM-A750GZBWTTHL  
SSG-SM-A750GZDWTTHL  
SSG-SM-A750GZKWTTHL



SRP (inc.VAT) : 8,990.-

SRP (inc.VAT) : 11,990.-

- Android version: Android 8.0
- ขนาดหน้าจอ: 6.0"
- ความถี่โทรรับ: 2G, 3G, 4G: FDD LTE, 4G: TDD LTE
- ความละเอียดหน้าจอ: Super AMOLED (FHD+)
- CPU / ชิปของระบบ: Exynos 7885 Octa-Core (2.2GHz, 1.6GHz)
- หน่วยความจำ: RAM 4 / ROM 64 GB , RAM 6 / ROM 128 GB
- ชิปของระบบ: 2 Nano Sim (3 Slots : 2 Slot for Sim1 and sim2 , 1 slot for Micro SD Card)
- ความละเอียดกล้องหน้า: 24 MP Tetra Cell (F1.9) Flash-LED
- ความละเอียดกล้องหลัง: กล้องหลัง 3 เลนส์ เลนส์หลัก 24 MP Tetra cell (F1.7)
- เลนส์ Bolek 5 MP (F2.2) ถ่าย Live Focus เลนส์ Ultra wide 8MP (F2.4) 120 องศา +Flash-LED\*
- วัสดุ: Recording : FHD (1920 x 1080) | @30fps Playback : FHD (1920 x 1080) | @60fps
- ความจุแบตเตอรี่: 3,300 mAh , Surround Sound Effect: Dolby Atmos \* เมื่อใส่หูฟังเท่านั้น
- มาตรฐาน OTG: USB 2.0 (Type B) , มาตรฐาน NFC (YES)
- Bluetooth v5.0 , Wi-Fi : 802.11 a/b/g/n/ac 2.4+5GHz

## Galaxy A9 2018

SSG-SM-A920FZBDTHL (Lemonade Blue)  
SSG-SM-A920FZKDTHL (Caviar Black)  
SSG-SM-A920FZIDTHL (Bubblegum Pink)



SRP (inc.VAT) : 19,990.-

- ขนาดหน้าจอ: 6.3" , Android version: Android 8.0
- ความถี่โทรรับ: 2G, 3G, 4G: FDD LTE, 4G: TDD LTE
- ความละเอียดหน้าจอ: Super AMOLED (FHD+)
- CPU / ชิปของระบบ: Qualcomm 1 Snapdragon 660 Octa-Core (2.2GHz, 1.8GHz)
- RAM : 6 GB , หน่วยความจำของเครื่อง: 128 GB , SD สูงสุด: 512 GB
- ชิปของระบบ: 2 Nano Sim (3 Slots : 2 Slot for Sim1 and sim2 , 1 slot for Micro SD Card)
- ความละเอียดกล้องหน้า: 24 MP Tetra Cell (F2.0) Flash-LED ความละเอียดกล้องหลัง: กล้องหลัง 4 เลนส์ เลนส์หลัก 24 MP Tetra Cell (F1.7), เลนส์ Bolek 5 MP (F2.2) ถ่าย Live Focus, เลนส์ Ultra wide 8MP (F2.4) 120 องศา, เลนส์ Tele 10 MP (F2.4) +Flash-LED\*
- วัสดุ: Recording : UHD 4K (3840 x 2160) | @30fps , Playback : UHD 4K (3840 x 2160) | @30fps
- ความจุแบตเตอรี่: 3800 mAh
- มาตรฐาน OTG: USB 3.0 (Type C) , มาตรฐาน NFC (YES)
- Wi-Fi : 802.11 a/b/g/n/ac 2.4G+5GHz, VHT80 MU-MIMO

## Galaxy S9 Plus (สินค้าจำนวนจำกัด)

**128GB**  
SSG-SM-G965FZKGTTHL (Midnight Black)  
SSG-SM-G965FZBGTTHL (Coral Blue)  
SSG-SM-G965FZPGTTHL (Lilac Purple)



SRP (inc. VAT) : 33,900.-

- Android 8.0
- ขนาดหน้าจอ : 6.2" (18.5:9) 6.2" วัสดุหน้าจอสุดพรีเมียม, 6.1" วัสดุหน้าจออเนกประสงค์
- ความละเอียดหน้าจอ : 2960x1440 Quad HD+ ( 529 ppi) Super AMOLED
- ความถี่โทรรับ : Network LTE Cat.18 (ขึ้นอยู่กับประเทศ และผู้ให้บริการ) 5CA
- CPU : Exynos 9810 Octa core (2.7GHz Quad + 1.7GHz Quad) 64 bit, 10 nm process
- RAM : 6GB, ROM 128GB, up to 400 GB (Hybrid slot: SIM or MicroSD)
- ชิปของระบบ : Nano SIM, USB: USB Type-C USB 3.1 Gen 1
- ความละเอียดกล้องหน้า : 8MP AF (F1.7) กล้องหลัง : Super Speed Dual Pixel - Dual Camera
- Wide angle: 12MP, AF, OIS, Dual Aperture (F1.5/F2.4) , Telephoto: 12MP AF OIS (F2.4)
- ความจุแบตเตอรี่ : 3500 mAh ส่งบริการชาร์จไร้สายและชาร์จเร็ว
- มาตรฐาน OTG , มาตรฐาน NFC, Samsung Pay (MST + NFC)
- Bluetooth v 5.0 (LE up to 2Mbps) , Wi-Fi 802.11 a/b/g/n/ac (2.4/5GHz), VHT80 MU-MIMO 1024QAM
- Water & Dust resistance : IP68 (1.5 Metre & 30 Min)

## Galaxy Note9

SSG-SM-N960FZBDTHL (Ocean Blue)  
SSG-SM-N960FZKDTHL (Ocean Blue )  
SSG-SM-N960FZNDTHL (Metallic Copper)



SRP (inc. VAT) : 33,900.-

- Android version: Android 8.1 (Oreo)
- ขนาดหน้าจอ : 6.4" (วัสดุหน้าจอสุดพรีเมียม) สัดส่วน 18.5:9
- ความถี่โทรรับ : Network LTE Cat.18 (ขึ้นอยู่กับประเทศ และผู้ให้บริการ)
- 5CA, 4x4MIMO (12 layers), 3G: 2100,1900,850,900 4G FDD: B1(2100),B2(1900), B3(1800),B4(AWS),B5(850), B7(2600), B8(900),B12(700),AB13(700),B17(700),B18(800), B19(800),B20(800),B25(1900),B26(850),B28(700),B32(1500),B66(AWS-3)
- Chipset : Exynos 9810 , CPU: 10nm 64-bit Octa-core (Max. 2.7 GHz + 1.7 GHz)
- GPU: ARM | Heimdall MP18
- RAM : 6 GB (รุ่น 128GB) ROM: 128 GB , SD สูงสุด: Up to 512 GB (Hybrid slot: SIM or MicroSD)
- ชิปของระบบ : Nano SIM , USB Type-C ความละเอียดกล้องหน้า : 8 MP , Auto Focus , F1.7
- ความละเอียดกล้องหลัง : กล้องหลัง (กล้องคู่) ระบบกันสั่น (OIS: Optical Image Stabilization) ถึง 2 เลนส์
- 1. เลนส์ Tele: Super Speed Dual Pixel 12MP AF, F1.5/F2.4, OIS, Super Slowmotion 960 fps
- 2. เลนส์ Widephoto: 12MP AF, F2.4, OIS อนุมัติซูม 2 เท่า คัดชัดซูม 10 เท่า\*
- ความจุแบตเตอรี่ : 4000 mAh ส่งบริการชาร์จไร้สายและชาร์จเร็ว
- น้ำหนัก/ขนาด : 201g/161.9 x 76.4 x 8.8mm (Height : Weight : Depth)
- มาตรฐาน OTG & มาตรฐาน NFC แต่ไม่รองรับ MHL

Smart Phone & Tablet

Tablet

SAMSUNG

Galaxy Tab A 7"

SSG-SM-T285NZKATHL (BLACK)  
SSG-SM-T285NZWATHL (WHITE)

SRP (inc.VAT) : 4,590.-

- Android Lollipop (5.1)
- CPU: Shark LS 1.5 GHz Quad
- RAM 1.5GB, ROM 8GB เพิ่มสูงสุดถึง 200GB
- ซิมการ์ด(SIM): Micro Sim
- กล้องหลัง: 5 MP AF, กล้องหน้า : 2MP
- แบตเตอรี่(Battery): 4,000 mAh
- จุดเด่น (USP): Support call function and 4G(2600/2300/2100/1800/900/850/800)
- Material: Plastic back cover
- Sensor: Accelerometer
- Bluetooth v4.0 (A2DP,AVRCP,DI,HFP,HID,HOGP,HSP,MAP,OPP,PAN,PBAP)
- WiFi 802.11 b/g/n 2.4GHz, Wifi Direct



Project Only

Galaxy Tab A 8.0" with S Pen

SSG-SM-P355NZWATHL (White)  
SSG-SM-P355NZAATHL (Gray)

SRP (inc.VAT) : 8,900.-

- ใช้เซ็นเซอร์อินฟราเรด
- S-Pen เมาพร้อม Air Command (Action memo, Smart select, Image clip, Screen write)
- Multi-window ทำงานหลายหน้าต่าง เปิดสูงสุดได้ถึง 5 หน้าจอพร้อมกัน
- ระบบปฏิบัติการใหม่ Android Lollipop
- 8.0" XGA TFT / สัดส่วนจอใหม่ 4:3 หน้าจอใหญ่แสดงข้อความได้อย่างชัดเจน สะดวกสำหรับการอ่านเว็บ
- กล้องหลัง 5 ล้าน พร้อมไฟแฟลช LED และกล้องหน้า 2 ล้านพิกเซล
- ฟังก์ชันกล้อง ถ่ายรูปต่อเนื่อง เพียงกดชัตเตอร์ค้างไว้
- รองรับ 4G LTE : 800/850/900/1800/2100/2600 (รวมทุกเครือข่าย)
- หน่วยประมวลผล Quad Core 1.2 GHz, RAM 2 GB
- ความจำภายใน 16GB + เพิ่ม Micro SD ได้สูงสุดถึง 128GB
- GPS + GLONASS, มีโหมดประหยัดพลังงาน, Samsung Kies, 4.200mAh



Galaxy Tab A 10.1" with S Pen

SSG-SM-P585YZWATHL (White)

SRP (inc.VAT) : 11,900.-

- ความละเอียดหน้าจอ 10.1" WUXGA (1920 x 1200) TFT
- ความถี่รองรับ LTE FDD, LTE TDD, 3G, 2G
- CPU Exynos7870 (1.6GHz Octa)
- RAM 3 GB
- หน่วยความจำของเครื่อง 16 GB up to 256GB
- กล้องหน้า 2.0 MP กล้องหลัง 8MP AF + Flash
- ความจุแบตเตอรี่ 7,300 mAh
- น้ำหนัก/ขนาด 560 g., 164.2 x 254.3 x 8.2 mm
- Wi-Fi 802.11 a/b/g/n/ac, Wi-Fi Direct, BT 4.2, USB2.0
- Android 6.0 Marshmallow



Galaxy Tab A 10.5" 2018

SSG-SM-T595NZAATHL (White)

SRP (inc.VAT) : 13,900.-

- Display : 10.5" 1920X1200(WUXGA)
- Chipset: Octa core: 1.8GHz
- LTE Support: 4G FDD, TDD Bearer (Global) 4G FDD LTE, 4G TDD LTE HSPA+42/5/7.6: \_EDGE/GPRS: 850/900/1800/1900
- Memory: 3GB + 32GB microSD up to 400GB
- Camera: 8.0MP AF (Flash) + 5.0MP
- Sensors: Accelerometer, Gyro Sensor, Geomagnetic Sensor, Hall Sensor, RGB Light Sensor
- Wireless Connectivity: Wi-Fi 802.11 a/b/g/n/ac (2.4GHz/5GHz) Wi-Fi Direct, BT 4.2 GPS: GPS + GLONASS +Beidou
- Dimension, Weight: 260x 161.1 x 8.0 mm, 534g
- Battery capacity: 7,300mAh
- OS/Upgrade: Android 8.0 (Support TH/EN)
- Features: Smart Switch
- Video: Recording: FHD (1920x1080) @ 30fps
- Connectors : USB 2.0, Single SIM 3.5mm Ear jack



New

Galaxy Tab S2VE 8"

SSG-SM-T719YZDETHL (Gold)  
SSG-SM-T719YZWETHL (White)

SRP (inc.VAT) : 13,900.-

- สามารถใช้เซ็นเซอร์อินฟราเรด
- 8.0" QXGA sAMOLED (2048 x 1536)
- แก้วเคลือบที่ทนทานและบางที่สุดเพียง (5.6 มม., 267 g)
- กล้องหลัง 8 ล้านพิกเซลอัตโนมัติ พร้อม F1.9 และ กล้องหน้า 2.1 MP พร้อมแฟลช LED
- โปรแกรม Microsoft Apps ที่มากับเครื่อง เปิด&แก้ไข เอกสารได้ง่าย เหมือนใช้คอมพิวเตอร์
- หน่วยประมวลผล Octa Core 1.8GHz + 1.4GHz, RAM 3 GB, ระบบปฏิบัติการ Android 6.0
- หน่วยความจำภายใน 32GB + เพิ่ม microSD สูงสุดถึง 128GB
- รองรับสัญญาณ 4G LTE : 700/800/850/900/1800/1900/2100/2600 (ทุกเครือข่าย)
- เชื่อมต่อ : MicroUSB 2.0(11pin), 3.5mm Ear jack
- WiFi 802.11 a/b/g/n/ac 2.4G+5GHz, VHT80 MIMO, WiFi Direct



Galaxy Tab S2VE 9.7"

SSG-SM-T819YZDETHL (GOLD)  
SSG-SM-T819YZWETHL (WHITE)

SRP (inc.VAT) : 17,900.-

- ใช้เซ็นเซอร์อินฟราเรด
- 9.7" QXGA sAMOLED (2048x1536)
- กล้องหลัง 8 ล้านพิกเซลอัตโนมัติ พร้อม F 1.9 และ กล้องหน้า 2.1 MP พร้อมแฟลช LED
- MSM8976 หน่วยประมวลผล Octa core (1.8GHz + 1.4GHz)
- ระบบปฏิบัติการ Android 6.0 Marshmallow
- RAM 3 GB, หน่วยความจำภายใน 32GB + เพิ่ม microSD สูงสุดถึง 128GB
- รองรับสัญญาณ 4G LTE : 700/800/850/900/1800/1900/2100/2600 (ทุกเครือข่าย)
- เชื่อมต่อ : MicroUSB 2.0(11pin), 3.5mm Ear jack, GPS + GLONASS
- WiFi 802.11 a/b/g/n/ac MIMO (2.4 GHz/5GHz), WiFi Direct
- รองรับการใช้งานถ่ายข้อมูลผ่าน SmartSwitch, Bluetooth 4.1 (BLE)
- ความจุแบตเตอรี่ : 5,870mAh
- ขนาดมิติ : 237.3x169.0x7.6 มม., น้ำหนัก : 386 กรัม



Galaxy Tab S3 9.7" with S Pen

SSG-SM-T825YZKATHL (Black)

SRP (inc.VAT) : 19,900.-

- ขนาดหน้าจอ 9.7"
- เทคโนโลยีการแสดงผล QXGA Super AMOLED 2048 x 1536
- หน่วยประมวลผล(CPU) Snapdragon 820 Quad-Core(2.15GHz + 1.6 GHz)
- หน่วยความจำหลัก RAM 4 GB
- หน่วยความจำ 32 GB, Micro SD card สูงสุด 256GB
- กล้องหลัง 13 ล้านพิกเซล AF LED Flash (f 1.9), กล้องหน้า 5 ล้านพิกเซล(f 2.2)
- ระบบปฏิบัติการ (OS) แอนดรอยด์ 7.0 Nougat
- ซิมการ์ด (SIM) Nano-SIM
- ข้อมูลเครือข่าย (Network) 4G LTE, 3G, 2G
- การเชื่อมต่อ (Connectivity) Wifi a/b/g/n/ac 2.4+5GHz, Bluetooth Bluetooth v4.2
- USB Type-C ,USB 3.1
- ความจุแบตเตอรี่: 6,000mAh

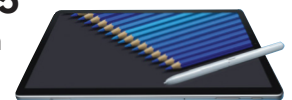


Galaxy Tab S4 10.5" with S Pen

SSG-SM-T835NZKATHL

SRP (inc.VAT) : 23,900.-

- Android version: Android 8.0 Oreo
- ขนาดหน้าจอ: 10.5" ความละเอียดหน้าจอ: 2560 x 1600 sAMOLED (WQXGA)
- ความถี่รองรับ: -4G TDD LTEB38(2600),B40(2300),B41(2500) -4G FDD LTEB1(2100),B2(1900),B3(1800),B4(AWS),B5(850),B7(2600),B8(900), B12(700),B13(700),B17(700),B20(800),B28(700),B66(AWS-3) -3G CDMA/A 3G UMTS/B1(2100),B2(1900),B4(AWS),B5(850),B8(900) 2G GSM/GSM850,GSM900,DCS1800,PCS1900 2G CDMA/A
- CPU / ชิปของcpu: Octa-Core 2.35GHz,1.9GHz
- RAM : 4GB , หน่วยความจำของเครื่อง: 64GB , SD รองรับสูงสุด: 400GB
- ความละเอียดกล้องหน้า: 8.0 MP , ความละเอียดกล้องหลัง: 13.0 MP
- ความจุแบตเตอรี่ : 7,300 mAh, Wi-Fi : 802.11 a/b/g/n/ac 2.4G+5GHz, VHT80 MU-MIMO
- น้ำหนัก/ขนาด : 249.3 x 164.3 x 7.1 & 483g.



**Wiko SmartPhone**



**NEW**

**ใหม่พร้อม!**  
Case ใส: Film ใส



**SUNNY3 PLUS**

WIK-69432794-18319 (ANTHRACITE)  
WIK-69432794-18302 (SILVER BLUE)  
WIK-69432794-18326 (GOLD)  
WIK-69432794-18333 (CHERRY RED)

**ใหม่พร้อม!**  
Case ใส: Film ใส



**JERRY3**

WIK-69432794-16889 (ANTHRACITE)  
WIK-69432794-16896 (GOLD)  
WIK-69432794-16902 (BLEEN)  
WIK-69432794-16919 (CHERRY RED)

**NEW**

**ใหม่พร้อม!**  
Case ใส: Film ใส



**LENNY5**

WIK-69432794-18654 (ANTHRACITE)  
WIK-69432794-18661 (GOLD)  
WIK-69432794-18678 (BLEEN)  
WIK-69432794-18685 (CHERRY RED)

|                          |  |   |                                    |
|--------------------------|--|---|------------------------------------|
| <b>OS</b>                | Android 8 Go Edition                               | Android 8 Oreo (Go Edition)                                       | Android 8 Go Edition               |
| <b>SIM SLOT</b>          | Dual SIM   | Dual SIM  | Dual SIM                           |
| <b>CPU</b>               | MT6580 Quad-core 1.3 GHz                           | MT6580M Quad core 1.3 GHz   | MT6580P Quad-core 1.3 GHz          |
| <b>RAM</b>               | 1GB  | 1GB   | 1GB                                |
| <b>Internal storage</b>  | 8GB  | 16GB  | 16GB                               |
| <b>Ext. storage</b>      | MicroSD 64 GB                                      | MicroSD 64 GB   | MicroSD 64 GB                      |
| <b>Display size</b>      | IPS 5.45" with 18:9 ratio                          | IPS 5.45" with 18:9 ratio   | 5.7" with 18:9 ratio               |
| <b>Resolution Screen</b> | FWVGA+ TN  | FWVGA+  | HD+ IPS                            |
| <b>Camera</b>            | Front camera 2MP with LED flash<br>Back camera 5MP | Front camera 5MP with LED flash<br>Back camera 5MP with LED flash | Main 8MP, Front 5MP with LED flash |
| <b>WIFI</b>              | Bluetooth 4.0, WiFi 802.11 b/g/n                   | Bluetooth 4.0, WiFi 802.11 b/g/n                                  | Bluetooth 4.0, WiFi 802.11 b/g/n   |
| <b>Bluetooth®</b>        | Yes  | Yes   | Yes                                |
| <b>GPS</b>               | Yes  | Yes   | Yes                                |
| <b>Battery</b>           | 2,200 mAh  | 2,500 mAh   | 2,800 mAh                          |
| <b>Dimension</b>         | 148 x 72 x 9.3 mm                                  | 148 x 72.9 x 9.1 mm   | 153.5 x 74 x 9.2 mm                |
| <b>Weight</b>            | 175g. (with battery)                               | 172g. (with battery)  | 185 g (with battery)               |
| <b>SRP (inc. VAT)</b>    | 2,090.-  | 2,590.-   | 2,890.-                            |

**NEW**

**ใหม่พร้อม!**  
Case ใส: Film ใส



**TOMMY3 PLUS**

WIK-69432794-18807 (ANTHRACITE)  
WIK-69432794-18838 (BLEEN)  
WIK-69432794-18821 (GOLD)  
WIK-69432794-18845 (CHERRY RED)



**ใหม่พร้อม!**  
Case ใส: Film ใส

**VIEW MAX**

WIK-69432794-17329 (ANTHRACITE)  
WIK-69432794-17336 (GOLD)  
WIK-69432794-17343 (CHERRY RED)  
WIK-69432794-19835 (LAVENDER BLEEN)

|                          |   |  |
|--------------------------|---|--|
| <b>OS</b>                | Android 8 Oreo                                      | Android 8 Oreo                                       |
| <b>SIM SLOT</b>          | Dual SIM  | Dual SIM   |
| <b>CPU</b>               | MT6739WA Quad-core 1.3 GHz                          | MT6739WA Quad core 1.3 GHz                           |
| <b>RAM</b>               | 2GB   | 2GB  |
| <b>Internal storage</b>  | 16GB  | 16GB   |
| <b>Ext. storage</b>      | MicroSD 128 GB                                      | MicroSD 128 GB                                       |
| <b>Display size</b>      | 5.45" with 18:9 ratio                               | 5.99" with 18:9 ratio                                |
| <b>Resolution Screen</b> | HD+ IPS   | IPS HD+ (1440x720)                                   |
| <b>Camera</b>            | Front camera 5MP with LED flash<br>Back camera 13MP | Front 5MP with LED flash<br>Back 13MP with LED flash |
| <b>WIFI</b>              | Bluetooth 4.2, WiFi 802.11 b/g/n                    | Bluetooth V4.2, WIFI 802.11 b/g/n                    |
| <b>Bluetooth®</b>        | Yes   | Yes  |
| <b>GPS</b>               | Yes   | Yes  |
| <b>Battery</b>           | 2,900 mAh   | 4,000 mAh  |
| <b>Dimension</b>         | 147.6 x 71.3 x 8.4 mm                               | 157.8 x 75.8 x 7.9 mm                                |
| <b>Weight</b>            | 150g. (with battery)                                | 158g. (with battery)                                 |
| <b>SRP (inc. VAT)</b>    | 3,190.-   | 3,690.-  |

**Wiko SmartPhone**



**ใหม่!**  
Case ใส: Film ใส  
Micro SD 16GB  
Bitdefender Antivirus



**VIEW**

WIK-69432794-14885 (BLACK)  
WIK-69432794-14892 (GOLD)  
WIK-69432794-14908 (DEEP BLEEN)  
WIK-69432794-14915 (CHERRY RED)

**ใหม่!**  
Case ใส: Film ใส  
Micro SD 16GB  
Bitdefender Antivirus



**VIEW XL**

WIK-69432794-14854 (BLACK)  
WIK-69432794-14847 (GOLD)  
WIK-69432794-14861 (DEEP BLEEN)  
WIK-69432794-14878 (CHERRY RED)

|                   |   |  |
|-------------------|---|--|
| OS                | Android 7.1 with new Wiko launcher          | Android 7.1 with new Wiko launcher         |
| SIM SLOT          | Dual SIM (4G+3G)                            | Dual SIM (4G+3G)                           |
| CPU               | Snapdragon 425 quad-core 1.4 GHz            | Snapdragon 425 quad-core 1.4 GHz           |
| RAM               | 3GB   | 3GB  |
| Internal storage  | 16GB  | 32GB                                       |
| Ext. storage      | MicroSD 128 GB                              | MicroSD 128 GB                             |
| Display size      | IPS 5.7"                                    | IPS 5.99"                                  |
| Resolution Screen | HD+ 720 x 1440 px (18:9 ratio)              | HD+ 720 x 1440 px (18:9 ratio)             |
| Camera            | Main13 MP,<br>Front 16 MP with selfie flash | Main13 MP<br>Front 16 MP with selfie flash |
| WIFI              | Bluetooth 4.2, WiFi 802.11 b/g/n            | Bluetooth 4.2, WiFi 802.11 b/g/n           |
| Bluetooth®        | Yes   | Yes  |
| GPS               | Yes   | Yes  |
| Battery           | 2,900 mAh                                   | 3,000 mAh                                  |
| Dimension         | 151.5 x 73.1 x 8.7 mm                       | 158.1 x 76.5 x 8.2 mm                      |
| Weight            | 190 g (with battery)                        | 193 g (with battery)                       |
| SRP (inc. VAT)    | 4,290.-                                     | 4,290.-                                    |

**ใหม่!**  
Case ใส: Film ใส  
Micro SD 16GB  
Bitdefender Antivirus



**VIEW PRIME**

WIK-69432794-14816 (BLACK)  
WIK-69432794-14809 (GOLD)  
WIK-69432794-14830 (CHERRY RED)

**ใหม่!**  
Film ใส  
Case ใส



**VIEW2 PRO**

WIK-69432794-17350 (ANTHRACITE)  
WIK-69432794-17367 (GOLD)

|                   |   |   |
|-------------------|---|---|
| OS                | Android 7.1 with new Wiko launcher                  | Android 8 Oreo                              |
| SIM SLOT          | Dual SIM (4G+3G)                                    | Dual SIM                                    |
| CPU               | Snapdragon 430 octa-core 1.4 GHz                    | Snapdragon 450 Octa core 1.8 GHz            |
| RAM               | 4GB   | 4GB   |
| Internal storage  | 64GB  | 64GB  |
| Ext. storage      | MicroSD 128 GB                                      | MicroSD 256 GB                              |
| Display size      | IPS 5.7"  | 6.0" with 19:9 ratio                        |
| Resolution Screen | HD+ 720 x 1440 px (18:9 ratio)                      | IPS HD+ (1528x720)                          |
| Camera            | Main16 MP<br>Front dual 20 + 8 MP with selfie flash | Front 16MP<br>Back 16MP+ 8MP with LED flash |
| WIFI              | Bluetooth 4.2, WiFi 802.11 b/g/n                    | Bluetooth 4.2, WiFi 802.11 b/g/n            |
| Bluetooth®        | Yes   | Yes   |
| GPS               | Yes   | Yes   |
| Battery           | 3,000 mAh   | 3,000 mAh                                   |
| Dimension         | 152.3 x 72.8 x 8.3 mm                               | 153 x 72.6 x 8.3 mm                         |
| Weight            | 173 g (with battery)                                | 164g. (with battery)                        |
| SRP (inc. VAT)    | 6,590.-   | 7,990.-                                     |

Smart Phone & Tablet