

# Mat & dryck för alla smaker



Fireside Brewery, Rälla

## 1 BÖDA SAND, BÖDA

Camping, stugor, restaurang, golf & underhållning!

0485-222 00

www.bodasand.se

GPS: Lat 57.274635 Long 17.053185

## 2 BÖDA RIVIERA & KYRKETORPS CAMPING, BÖDA

Restaurang/pizzeria. Strandservice. Gratis familjeaktiviteter!

0485-222 23

www.bodariviera.se

GPS: Lat 57.256023 Long 17.054214

## 3 KAFFESTUGAN I BÖDA, BÖDA

Café, kafferosteri, bageri, logi och heminredning.

0485 - 221 27

www.kaffestuganiboda.se

GPS: Lat 57.24789 Long 17.05659

## 4 STEKHUSET MUNKEN, KESNÄS, LÖTTORP

Restaurang, grillspett, riddare, eldshow, medeltid.

0485-232 70

www.stekhusetmunken.se

GPS: Lat 57.1814829 Long 17.0554032

## 5 SONJAS CAMPING OCH STUGOR, SANDBY

Femstjärniga familjecampingen, poolområde. Aktivitetshus för barnen.

0485-232 12, 070-343 54 95

www.sonjascamping.se

GPS: Lat 57.173760 Long 17.042542

## 6 LAMMET & GRISEN, LÖTTORP

Öländsk fest med helstekt lamm & gris!

0485-203 50

www.lammet.nu

GPS: Lat 57.17820 Long 16.94312

## 7 ÖLANDS GOLFKLUBB, KÄLLATORP

18 håls golfbana. Restaurang/café. Golfshop.

0485-272 25

www.olandsgk.se

GPS: Lat 57.138754 Long 16.962633

## 8 KÄLLA GLASSGÅRD, KÄLLA

Missa inte Sveriges största glassrestaurang!

0485-271 37

www.kallaglassgard.se

GPS: Lat 57.119841 Long 16.959801

## 9 SÖDVIKS GÄSTGIVAREGÅRD, SÖDVIK

Rum & frukost i trädgårdsmiljö.

0485-263 90, 0708 - 303 464

www.sodviksgastgivaregard.se

GPS: Lat 57.056556 Long 16.882682

## 10 KÅREHAMNS FISK & HAVSKÖK, KÅREHAMN

Vi tar fisk på alvar!

0485-66 55 17, 070-640 02 40

www.karehamnsfisk.se

GPS: Lat 56.956538 Long 16.8873108

## 11 WANNBORGAS BRÄNNERI & VINGÅRD, WANNBORGAS

Vingård, whiskydestilleri, visningar & provsmakning!

0708-28 29 28

www.wannborga.nu

GPS: Lat 56.92220 Long 16.75665

## 12 LUNDEGÅRD CAMPING & STUGBY, KÖPINGSVIK

Poolområde, äventyrsgolf, bikepark, leklandet Skrattkamararön.

0485-827 00

www.lundegard.se

GPS: Lat 56.909002267 Long 16.7266845

## 13 KÖPINGSVIKS KONDITORI, KÖPINGSVIK

Konditori, bageri & trädgårdsservice! Barnanpassat & handikappsvänligt!

0485-724 00

www.kopingsvikskonditori.se

GPS: Lat 56.879984 Long 16.721020

## 14 KÖPINGBADENS CAMPING, KÖPINGSVIK

Ditt självklara semesterparadis, äventyrsgolf, stugor.

0485-723 46

www.kopingbaden.com

GPS: Lat 56.88013 Long 16.71359

## 15 KAPELUDDEN CAMPING & STUGOR, BORGHOLM

Camping, stugor, badhus, gym, poolbar.

0485-56 07 70

www.kapelludden.se

GPS: Lat 56.88263 Long 16.65514

## 16 ROBINSON CRUSOE RESTAURANG & BAR, BORGHOLM

Restaurang, lunchbuffé, grillbuffé, à la carte. Havutsikt!

0485-777 58

www.robinsoncrusoe.se

GPS: Lat 56.880383 Long 16.650167

## 17 GAMLA TELEVERKET B&B MED BISTRO & MAT, BORGHOLM

Centralt, prisvärt B&B. Bistro & vin.

0485-600 108

www.gamlateleverket.se

GPS: Lat 56.879902 Long 16.655531

## 18 BORGHOLMS KÖK & BAR, BORGHOLM

Grillrätter, husmanskost, barnmenyer. Bar & underhållning.

0485-56 27 60

www.borgholmskoket.se

GPS: Lat 56.8798 Long 16.6568

## 19 KRUTANS RUMSUTHYRNING, BORGHOLM

Vandrarhem, B&B, frukost, café och rumsuthyrning!

0485-124 75, 070-49 18 013

www.krutans.se

GPS: Lat 56.87951505 Long 16.660079

## 20 EBBAS I BORGHOLM, BORGHOLM

STF vandrarhem, restaurang, café, rum, musik.

0485-103 73, 0709-90 04 06,

0704-61 63 96

www.ebbas.se

GPS: Lat 56.879437 Long 16.6539242

## 21 NISSES FISK, BORGHOLM

Rökeri & fiskbutiken i Borgholm. Välkommen!

0485-106 86

www.nissesfisk.se

GPS: Lat 56.8792 Long 16.6675

## 22 NYA CONDITORIET, BORGHOLM

Café & bageri. Tårter & smörgåstårter. Åretruntöppet!

0485-100 11

www.nyaconditoriet.se

GPS: Lat 56.8790023 Long 16.6585506

## 23 STRANDHOTELL, BORGHOLM

Vackert beläget vid havet!

0485-888 88

www.strandborgholm.se

GPS: Lat 56.878659 Long 16.648514

## 24 RESTAURANG SLOTTSHÖJDEN, BORGHOLM

Ät gott med utsikt över slottet!

0485-122 77

www.slottshojden.com

GPS: Lat 56.870814 Long 16.647463

## 25 CAFÉ & KAREMELLKOKERI, BREDSÄTTRA

Visning av karamelltillverkning, trädgårdscafé, hembakat.

0485-751 15

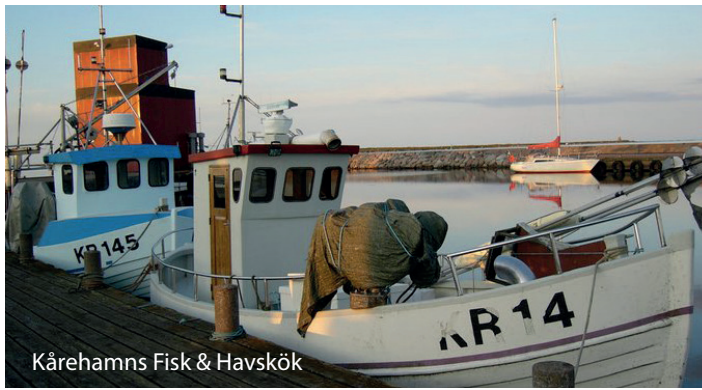
www.cafe-karamellkokeri-bredsattras.se

GPS: Lat 56.844061 Long 16.795285



GPS-koordinaterna är ungefärliga.  
TIPS! Ladda ner appen Copilote för GPS-navigering.  
(Lat = North, Long = East)





Kårehamns Fisk & Havskök



Eco by Strandnära



Ismantorps borg



Gårdsbutiker

**26 GLASHUSET I BREDSÄTTRA, BREDSÄTTRA**

Glasblästring, workshop. Mjukglass - äkta karamellsmulor.

**0485-750 44**

[www.glashuset-bredsattr.se](http://www.glashuset-bredsattr.se)

GPS: Lat 56.843235 Long 16.794570

**27 SKEDEMOSSE GÅRD OCH MUSEUM, SKEDEMOSSE**

Museum, gårdsbryggeri, boende, antik, vandringsled.

**070-62 64 120**

[www.skedemossemuseum.se](http://www.skedemossemuseum.se)

GPS: Lat 56.836767 Long 16.742649

**28 LINDBYBODEN, LINDBY**

Butik, delikatesser, hantverk, loppis, ställplatser.

**070-262 91 05**

[www.lindbyboden.se](http://www.lindbyboden.se)

GPS: Lat 56.815476 Long 16.7049425

**29 STÖRLINGE LANTBRUKS & MOTORMUSEUM, STÖRLINGE**

Motormuseum, körning och visning! Café.

**070-586 72 04**

[www.motormuseet.se](http://www.motormuseet.se)

GPS: Lat 56.805061 Long 16.741104

**30 VIDA KONSTMUSEUM, HALLTORP**

Konst, design, utställning, café, museum.

**0485-774 40**

[www.vidamuseum.com](http://www.vidamuseum.com)

GPS: Lat 56.802664 Long 16.588326

**31 KACKELSTUGAN, V. SÖRBY**

Boende, restaurang, kulturförar, musikprogram. Ölprovingar!

**0485-56 02 36, 070-316 02 82**

[www.kackelstugan.com](http://www.kackelstugan.com)

GPS: Lat 56.79276 Long 16.62115

**32 JORDSLÄTA SÖDERGÅRD, JORDSLÄTA**

Köttbutik, lammskinn, antik & retro, guidningar!

**0485-56 02 08, 072-508 80 66**

[www.jordslata.se](http://www.jordslata.se)

GPS: Lat 56.783321 Long 16.676238

**33 GÄRDSLÖSA PRÄSTGÅRD B&B, GÄRDSLÖSA**

Café, antikvariat, utställningar, konserter, föredrag.

**0485-56 00 15, 070-55 33 594**

[www.gardslosapragtard.se](http://www.gardslosapragtard.se)

GPS: Lat 56.780194 Long 16.741190

**34 FIRESIDE BREWERY, RÄLLA**

Hantverksöl och äkta amerikansk BBQ.

**072-311 32 37**

[www.firesidebrewery.se](http://www.firesidebrewery.se)

GPS: Lat 56.773726 Long 16.5750778

**35 KAFFESTUGAN VID ISMANTORP BORG, ISMANTORP**

Liten Saftåballestuga mitt i Mittlandsskogen.

**0708-35 45 72**

[www.fornstidsfika.com](http://www.fornstidsfika.com)

GPS: Lat 56.745381 Long 16.642570

**36 ÖLANDS MUSEUM, HIMMELBERGA**

Konst & kulturutställningar, barnverksamhet, butik, servering.

**0485-56 10 22**

[www.olandsmuseum.com](http://www.olandsmuseum.com)

GPS: Lat 56.739403 Long 16.712179

**37 SAXNÄS KRONOCAMPING, SAXNÄS**

Camping, stugor, strandaktiviteter, pooler, restauranger.

**0485-357 00**

[www.kcsaxnas.se/](http://www.kcsaxnas.se/)

GPS: Lat 56.687186 Long 16.481466

**38 STENLADAN, ALGUTSRUM**

Gårdsbutik & loppis! Potatis, bär & blommor!

**0485-354 18, 0705-53 56 45**

[www.stenladan.se](http://www.stenladan.se)

GPS: Lat 56.677356 Long 16.522579

**39 MÖLLSTORPS CAMPING, FÄRJESTADEN**

Familjecamping, restaurang, barnvänligt, badstrand!

**0485-393 88**

[www.mollstorps-camping.se](http://www.mollstorps-camping.se)

GPS: Lat 56.664529 Long 16.475201

**40 PARADISVERKSTADEN, FÄRJESTADEN**

Keramik, glas, inredning, café & trädgård!

**0485-316 24**

[www.paradisverkstaden.se](http://www.paradisverkstaden.se)

GPS: Lat 56.655637 Long 16.477304

**41 KAJ4 HOTELL & RESTAURANG, FÄRJESTADEN**

Hotell & restaurang. Välkomna!

**0485-310 37**

[www.kaj4.se](http://www.kaj4.se)

GPS: Lat 56.649432 Long 16.463442

**42 SEASALT KITCHEN, FÄRJESTADEN**

Mat, bar, vin, livemusik & häng!

**0485-50 35 06**

GPS: Lat 56.649039 Long 16.462812

**43 HOTEL SKANSEN, FÄRJESTADEN**

Hotell & SPA, restaurang & levande musik. Whiskeykällare!

**0485-305 30**

[www.hotelskansen.com](http://www.hotelskansen.com)

GPS: Lat 56.648842 Long 16.467154

**44 HAGA PARK CAMPING & STUGOR, HAGA PARK**

Naturskön familjecamping, södra Ölands största badstrand.

**0485-360 30**

[www.hagapark.se](http://www.hagapark.se)

GPS: Lat 56.57894 Long 16.41379

**45 BO PENSIONAT, VICKLEBY**

Boende. Öländska råvaror. Trädgård. Sommargrill!

**0485-360 01**

[www.bopensionat.se](http://www.bopensionat.se)

GPS: Lat 56.582274 Long 16.458850

**46 STF STORA FRÖGÅRDEN, STORA FRÖ**

Sommarrestaurang vid havet med Jackys kryddor!

**0485-363 33**

[www.storafrogarden.se](http://www.storafrogarden.se)

GPS: Lat 56.575256 Long 16.406992

**47 "ECO BY STRANDNÄRA", STORA FRÖ**

Ekologisk ölandsidyll, naturskönt, pittoreskt & äkta.

**0485-366 00**

[www.strandnara.com](http://www.strandnara.com)

GPS: Lat 56.56713 Long 16.40645

**48 ÖLANDS KVALITETSPRODUKTER, BÄRBY, MÖRBYLÅNGA**

Gårdsbutik, nötkött, närodlat. Mysingekött.

**070-333 69 33, 070-926 77 52**

[www.olands-kvalitetsprodukter.se](http://www.olands-kvalitetsprodukter.se)

GPS: Lat 56.514770 Long 16.43669

**49 GALLERI BLÅ PORTEN, ALBY**

Restaurang & boende. Galleri & musik.

**0485-450 51, 076-315 18 15**

[www.blaporten.se](http://www.blaporten.se)

GPS: Lat 56.4815 Long 16.5753

**50 ALLÉGÅRDEN KASTLÖSA, KASTLÖSA**

Hotell, stugor, vandrarhem, restaurang, pool. Sommarcafé.

**0485-421 75**

[www.kastlosa.se](http://www.kastlosa.se)

GPS: Lat 56.459207 Long 16.428702

**51 KASTLÖSA MEJERI, KASTLÖSA**

Restaurang, café, inredningsbutik & logi. Sommarutställning!

**070-58 54 279**

[www.kastlosamejeri.se](http://www.kastlosamejeri.se)

GPS: Lat 56.4564017 Long 16.429323

[www.oland.com](http://www.oland.com)

På webben hittar du ytterligare information om alla företag samt massor med evenemang över hela Öland. Där finns såklart även denna karta nedladdningsbar, som pdf.