



 Lexmark™

B2546dw

Productivité. Fiabilité. Valeur.



B2546dw avec bacs d'alimentation en option



Nous proposons ce produit avec une garantie couvrant les réparations, notamment le coût des pièces de rechange, pendant les quatre premières années.* La garantie couvre également l'assistance en ligne 24 heures sur 24 gratuite et l'accès au support technique téléphonique pendant les heures de bureau.



*L'offre n'est valable que si le produit est enregistré dans les 90 jours suivant la date d'achat. Les consommables, tels que l'unité de fusion ou l'unité de transfert, ne sont pas compris. Consultez les conditions générales détaillées disponibles sur www.lexmark.com/mygarantee. Garantie de 4 ans applicable en Algérie, Maroc et Tunisie.

Lexmark B2546dw

Processeur double cœur, mémoire de 512 Mo, vitesse d'impression maximale de 44 pages par minute*... Tout est réuni pour que la Lexmark B2546dw garantissent des performances de haut niveau. Avec sa capacité d'alimentation de 350 feuilles, extensible à 2 000 feuilles, sa qualité d'impression supérieure, sa sécurité accrue et sa longue durée de vie, ce modèle offre des atouts majeurs.



Travaillez plus efficacement

- ▶ Profitez de la puissance du processeur double cœur de 1 GHz et de 512 Mo de mémoire pour traiter vos tâches d'impression.
- ▶ Bénéficiez d'une vitesse d'impression pouvant atteindre 44 pages par minute.
- ▶ Configurez et surveillez facilement les informations du système grâce à l'écran LCD couleur de 6 cm.
- ▶ Le bac d'alimentation accepte des formats de support compris entre A6 et Légal. Pour les supports plus petits et les enveloppes, utilisez le chargeur multifonction de 100 feuilles.

À votre disposition dès que vous en avez besoin

- ▶ Les composants de traitement d'images et de l'unité de fusion longue durée optimisent le temps de disponibilité.
- ▶ Les cartouches de toner Unison™ de remplacement permettent d'imprimer jusqu'à 10 000 pages** avec une qualité d'impression supérieure.
- ▶ Une capacité d'alimentation maximale de 2 000 pages signifie moins d'interruptions.
- ▶ Le châssis métallique est conçu pour durer.

Fonctions de sécurité intégrées et robustes

- ▶ L'architecture de sécurité absolue de Lexmark permet de protéger vos informations (par ex. sur le document, le périphérique, via le réseau et à tout moment dans l'intervalle).
- ▶ Plusieurs fonctionnalités intégrées sécurisent le périphérique contre les attaques.
- ▶ La fonction d'impression confidentielle standard vous permet de garantir la sécurité des impressions via un simple code PIN.
- ▶ Lexmark s'est vu décerner la prestigieuse récompense BLI PaceSetter par Keypoint Intelligence - Buyers Lab dans la catégorie Sécurité de la reproduction documentaire***.



Respect de notre planète

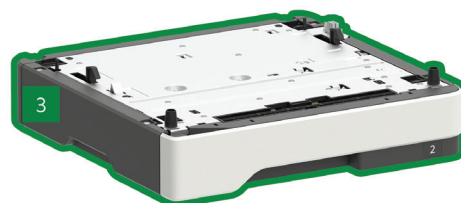
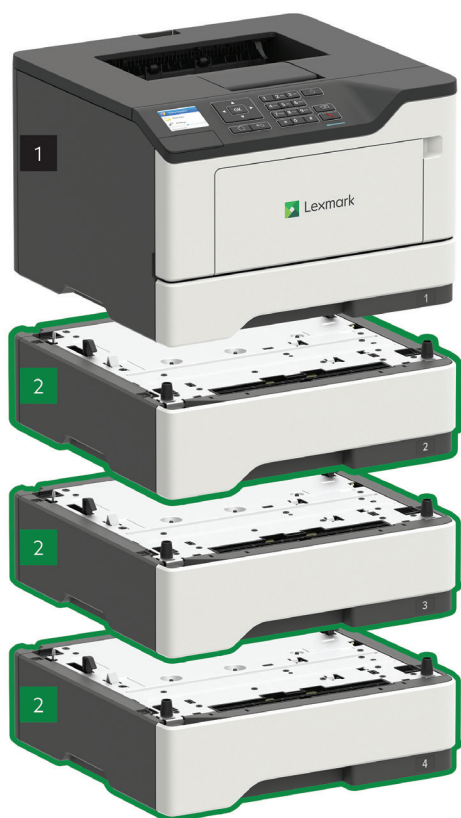
- ▶ Les fonctionnalités de gestion de l'énergie permettent de réduire la consommation d'énergie en cours d'utilisation ou en mode veille.
- ▶ L'impression recto verso standard permet d'économiser du papier.
- ▶ L'utilisation de matériaux recyclés dans la fabrication permet d'économiser des ressources naturelles.
- ▶ Le périphérique est certifié EPEAT® Silver et ENERGY STAR®.
- ▶ Recyclage des cartouches via le programme de collecte des cartouches Lexmark (LCCP).

* Vitesses d'impression et de copie mesurées conformément aux normes ISO/CEI 24734 et ISO/CEI 24735 respectivement (ESAT). Pour plus d'informations, rendez-vous sur la page www.lexmark.com/ISOspeeds.

**Rendement moyen déclaré conforme à la norme ISO/CEI 19752.

***Récompense attribuée sur la base des données d'Europe de l'Ouest

Lexmark B2546dw



- 1 Gamme B2546dw avec écran couleur de 6 cm
10,2 x 15,7 x 14,7 pouces
260 x 399 x 374 mm
- 2 Bac de 550 feuilles
5 x 15,7 x 14,7 pouces
126 x 389 x 374 mm

- 3 Bac de 250 feuilles
3,7 x 15,7 x 14,7 pouces
95 x 389 x 374 mm

-  Standard
-  En option

Prend en charge jusqu'à trois bacs d'alimentation en option.

© 2018 Lexmark. Tous droits réservés.

Lexmark, le logo Lexmark et Unison sont des marques de Lexmark International, Inc. déposées aux États-Unis et/ou dans d'autres pays. AirPrint et le logo AirPrint sont des marques d'Apple, Inc. ENERGY STAR® est une marque déposée aux États-Unis. EPEAT® est une marque d'EPEAT, Inc. déposée aux États-Unis et dans d'autres pays. Google Cloud Print est une marque de Google, Inc. MOPRIA®, le logo Mopria®™ et les logos Mopria®Alliance sont des marques commerciales, des marques de service et des marques de certification de Mopria Alliance, Inc. aux États-Unis et dans d'autres pays. Les autres marques commerciales appartiennent à leurs propriétaires respectifs.

Ce produit inclut des logiciels développés par OpenSSL Project à utiliser avec Open SSL Toolkit ([http:// www.openssl.org/](http://www.openssl.org/)).

Spécifications produit**Lexmark B2546dw****Impression**

Ecran	Écran LCD couleur de 2,4 pouces (60 mm)
Vitesse d'impression: Jusqu'à ⁴	noir: 44 pages par minute
Temps de sortie de la première page: Inférieur à	noir: 6.0 secondes
Résolution d'impression	noir: 1200 Qualité d'image, 1200 x 1200 dpi, 2400 Qualité d'image, 300 x 300 dpi, 600 x 600 dpi
Mémoire	standard: 512 Mo / maximum: 512 Mo
Disque Dur	non disponible
Volume mensuel de pages recommandé ²	2000 - 15000 pages
Cycle d'utilisation mensuel maximum : jusqu'à ³	120000 Impressions par mois (volume maximum en utilisation ponctuelle)

Consommables⁷

Rendements des cartouches (jusqu'à) ¹	Cartouche 3 000 pages, Cartouche 6 000 pages, Cartouche 10 000 pages
Rendement estimé de l'unité d'image: Jusqu'à	60000 pages, sur la base moyenne de 3 pages A4 par impression et ~ 5% de couverture.
Cartouche(s) livrée(s) avec l'imprimante ¹	Cartouche Return Programme 3 000 pages

Gestion du papier

Gestion du papier incluse	Bac 250 feuilles intégré, Chargeur multifonction 100 feuilles, Réceptacle 150 feuilles, Duplex intégré
Gestion du papier en option	Bac 250 feuilles, Bac 550 feuilles, Bac verrouillable de 550 feuilles
Capacité de chargement papier: Jusqu'à	standard: 350 feuilles (75 g/m ²) / maximum: 2000 feuilles (75 g/m ²)
Capacité papier en sortie: Jusqu'à	standard: 150 feuilles (75 g/m ²) / maximum: 150 feuilles (75 g/m ²)
Types de supports acceptés	Stock de cartes, Enveloppes, Étiquettes de papier, Papier ordinaire, Transparents, Refer to the Paper & Specialty Media Guide
Dimensions des supports acceptés	10 enveloppes, Enveloppe 7 3/4, 9 Enveloppe, A4, A5, DL Enveloppe, Exécutif, Folio, JIS-B5, Légal, Lettre, Déclaration, Universel, Oficio, A6

Informations générales⁴

Connectivités ports	Spécification USB 2.0 certifiée haute vitesse (type B), Gigabit Ethernet (10/100/1000), Wi-Fi 802.11b/g/n
Niveau sonore en fonctionnement	impression: 56 dB
Environnement d'exploitation	Température: 16 à 32 ° C (60 à 90 ° F), Humidité: 8 à 80% d'humidité relative, Altitude: de 0 à 5000 mètres
Garantie standard ⁸	4-year guarantee (upon registration)
Dimensions (mm - H x L x P) / Poids	260 x 399 x 374 mm / 14.1 kg
Référence	36SC372

Toutes les informations contenues dans cette brochure peuvent faire l'objet de modifications sans avis préalable. Lexmark n'est pas responsable des erreurs ou omissions.

¹ Valeur moyenne de rendement de la page déclarée conformément à la norme ISO / IEC 19752. ² "Volume mensuel recommandé" est une série de pages qui aident les clients à évaluer les offres de produits de Lexmark en fonction du nombre moyen de pages que les clients prévoient d'imprimer chaque mois. Lexmark recommande que le nombre de pages par mois se situe dans la plage indiquée pour optimiser les performances du périphérique, en fonction de facteurs tels que: les intervalles de remplacement des consommables, les intervalles de chargement du papier, la vitesse et l'utilisation type du client. ³ Le "Cycle de service mensuel maximal" est défini comme le nombre maximal de pages qu'un périphérique peut fournir en un mois à l'aide d'une opération multi-sélections. Cette métrique fournit une comparaison de la robustesse par rapport aux autres imprimantes et imprimantes multifonctions Lexmark. ⁴ Les imprimantes sont vendues sous réserve de certaines conditions de licence / accord. Voir www.lexmark.com/printerlicense pour plus de détails. ⁵ Le rendement réel peut varier en fonction d'autres facteurs tels que la vitesse du périphérique, le format du papier et l'orientation de l'alimentation, la couverture du toner, la source du bac, le pourcentage d'impression en noir et la complexité moyenne du travail d'impression. ⁶ Les vitesses d'impression et de copie sont mesurées conformément aux normes ISO / IEC 24734 et ISO / IEC 24735 respectivement (ESAT). Pour plus d'informations, voir: www.lexmark.com/ISOspeeds. ⁷ Le produit fonctionne uniquement avec des cartouches de remplacement conçues pour une utilisation dans une région géographique spécifique. Voir www.lexmark.com/regions pour plus de détails. ⁸ L'offre n'est valable que si le produit est enregistré dans les 90 jours suivant la date d'achat. Les consommables, tels que l'unité de fusion ou l'unité de transfert, ne sont pas compris. Consultez les conditions générales détaillées disponibles sur lexmark.com/myguarantee.