

SERVICES VETERINAIRES de SAINT-BARTHELEMY et de SAINT-MARTIN
POISSONS VENENEUX VENTE ET PECHE INTERDITES
Arrêté préfectoral sur l'exercice de la pêche maritime en Guadeloupe du 19 août 2002



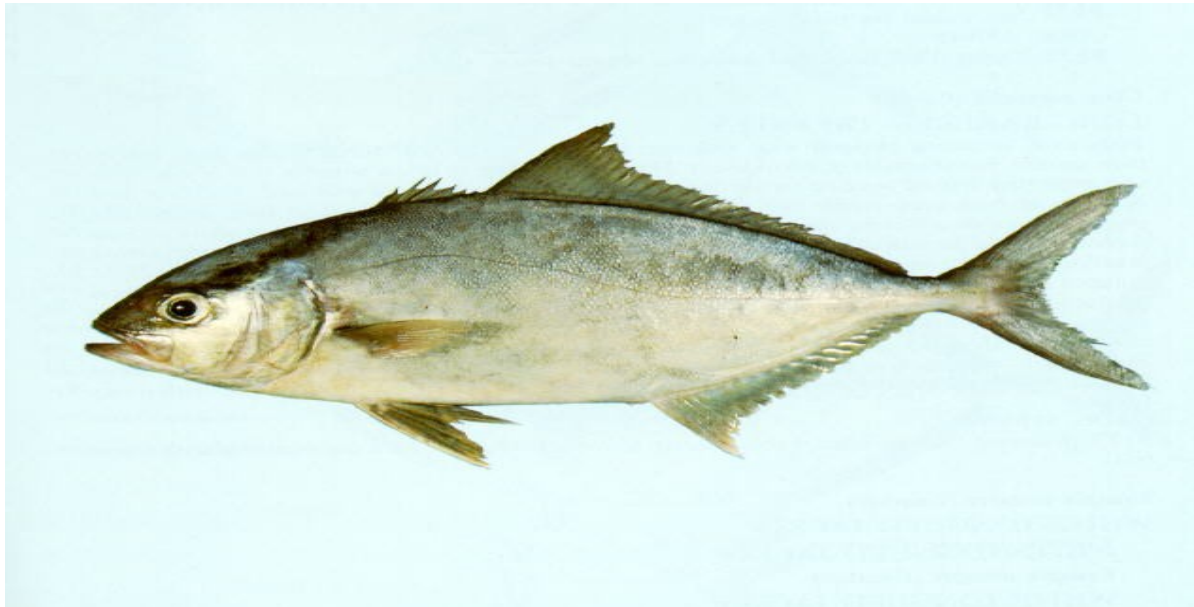
BARRACUDA OU BECUNE(Sphyræna barracuda)

Great Barracuda



GRANDE SERIOLE(Sériola Dumerili)

Greater Amberjack



SERIOLE LIMON OU BABIANE(Sériola Rivoliana)

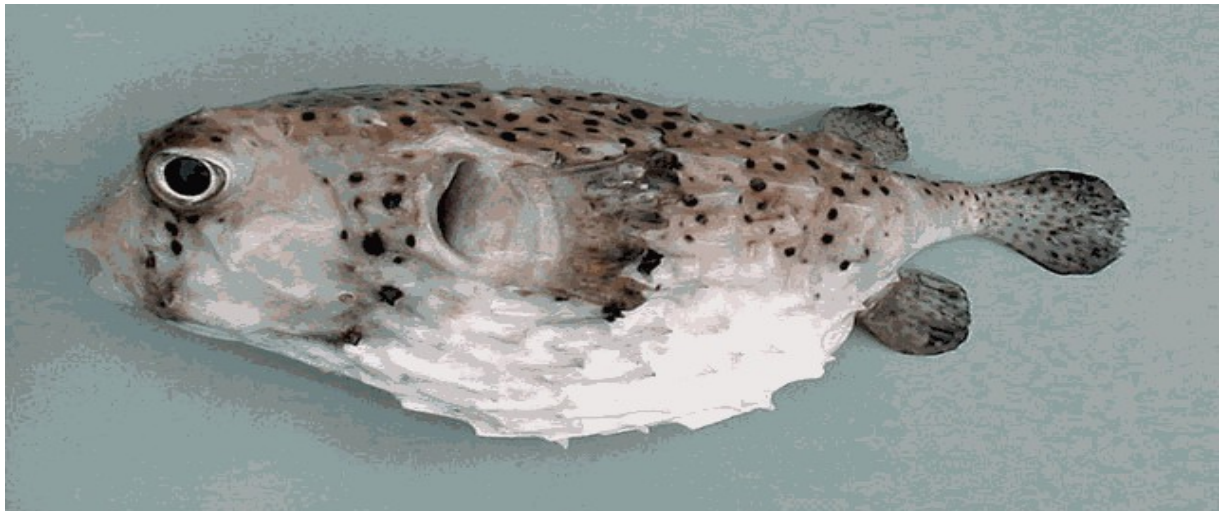
Almaco Jack

SERVICES VETERINAIRES de SAINT-BARTHELEMY et de SAINT-MARTIN
POISSONS VENENEUX VENTE ET PECHE INTERDITES
Arrêté préfectoral sur l'exercice de la pêche maritime en Guadeloupe du 19 août 2002



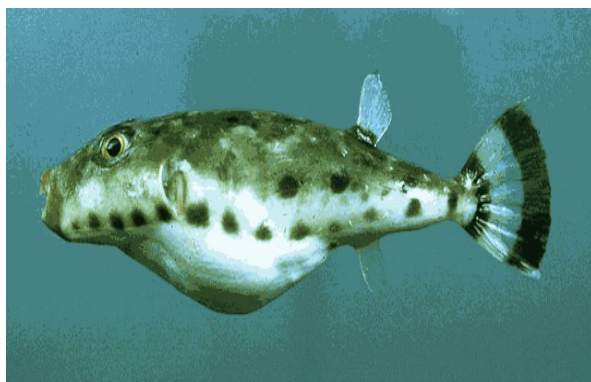
CARANGUE JAUNE (*Caranx bartholomaei*)

Yellow jack

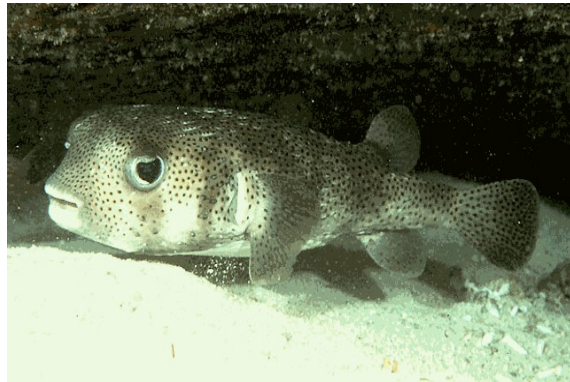


CHILOMYCTERUS(*chilomycterus reticulatus*)

Spotfin Burr Fish



SPHEROIDES
Puffer



DIODONS (*Diodon Hystrix*)
Spotfin porcupine fish

SERVICES VETERINAIRES de SAINT-BARTHELEMY et de SAINT-MARTIN
POISSONS VENENEUX VENTE ET PECHE INTERDITES
Arrêté préfectoral sur l'exercice de la pêche maritime en Guadeloupe du 19 août 2002



CARANGUE NOIRE(*Caranx lugubris*)

Black jack



CARANGUE FRANCHE OU BLEUE (*Caranx ruber*)

Bar jack

SERVICES VETERINAIRES de SAINT-BARTHELEMY et de SAINT-MARTIN
POISSONS VENENEUX VENTE ET PECHE INTERDITES
Arrêté préfectoral sur l'exercice de la pêche maritime en Guadeloupe du 19 août 2002



CARANGUE GROS YEUX OU MAYOL (Caranx latus)

Horse eye jack



MURENE OU CONGRE VERT (Gymnothorax funebris)

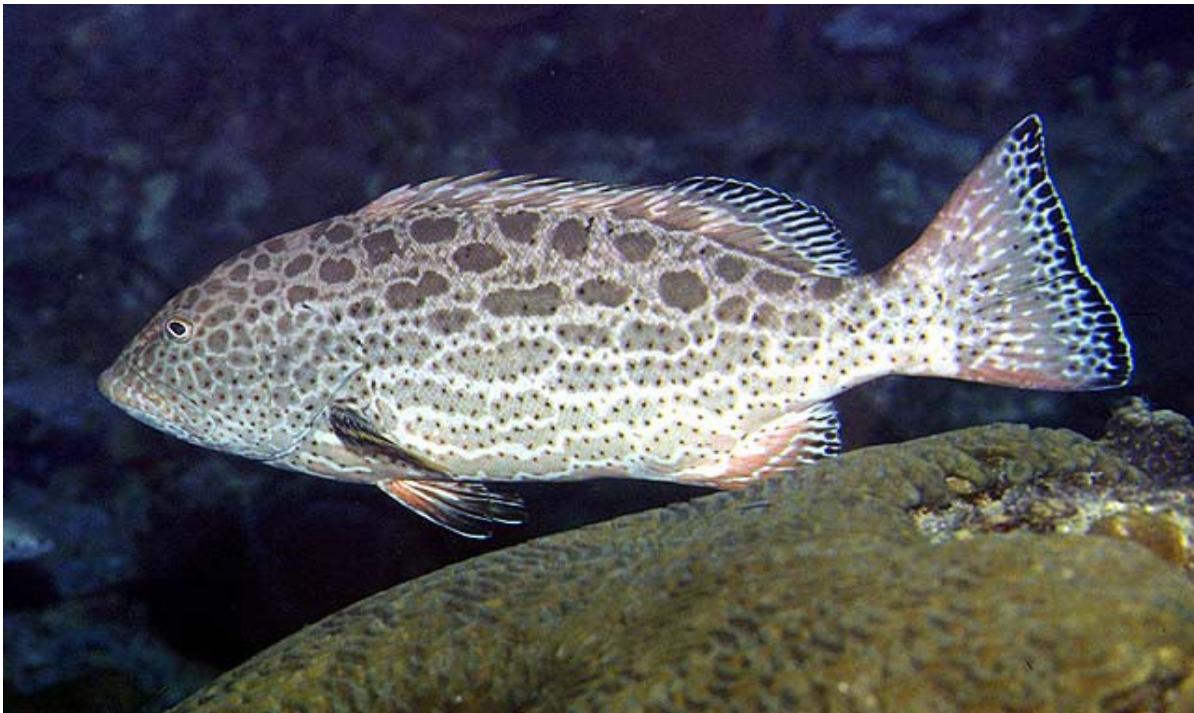
Green Moray

SERVICES VETERINAIRES de SAINT-BARTHELEMY et de SAINT-MARTIN
POISSONS VENENEUX VENTE ET PECHE INTERDITES
Arrêté préfectoral sur l'exercice de la pêche maritime en Guadeloupe du 19 août 2002



PAGRE DENTS DE CHIEN (Lutjanus jocu)

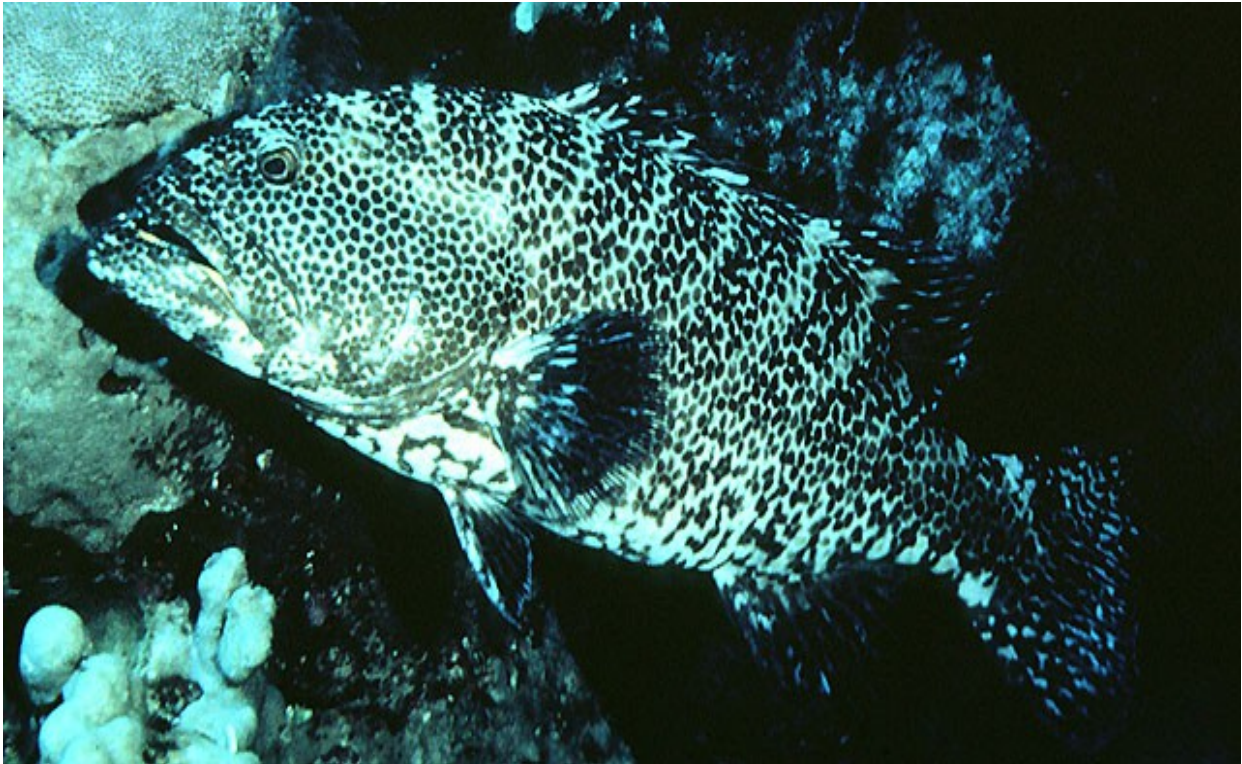
Dog Snapper



VIEILLE A CARREAUX (Mycteroperca venenosa)

Yellowfin Grouper

SERVICES VETERINAIRES de SAINT-BARTHELEMY et de SAINT-MARTIN
POISSONS VENENEUX VENTE ET PECHE INTERDITES
Arrêté préfectoral sur l'exercice de la pêche maritime en Guadeloupe du 19 août 2002



VIEILLE MORUE (Mycteroperca tigris)

Tiger Grouper



VIEILLE BLANCHE (Epinephelus morio)

Red grouper

SERVICES VETERINAIRES de SAINT-BARTHELEMY et de SAINT-MARTIN
POISSONS VENENEUX VENTE ET PECHE INTERDITES
Arrêté préfectoral sur l'exercice de la pêche maritime en Guadeloupe du 19 août 2002



VIEILLE VARECH (Alphestes afer)

Mutton hamlet

SERVICES VETERINAIRES de SAINT-BARTHELEMY et de SAINT-MARTIN
POISSONS VENENEUX VENTE ET PECHE INTERDITES
Arrêté préfectoral sur l'exercice de la pêche maritime en Guadeloupe du 19 août 2002

ESPECES DE PECHE ET VENTE AUTORISEES
SI POIDS INFERIEUR A 1 KG



VIVANEAU OREILLE NOIRE(*Lutjanus bucanella*)
Snapper

Blackfin



PAGRE JAUNE (*Lutjanus apodus*)

Schoolmaster snapper