

---

---

# MITSUBISHI SEWING MACHINE PARTS CATALOG

Model.....LZ-207

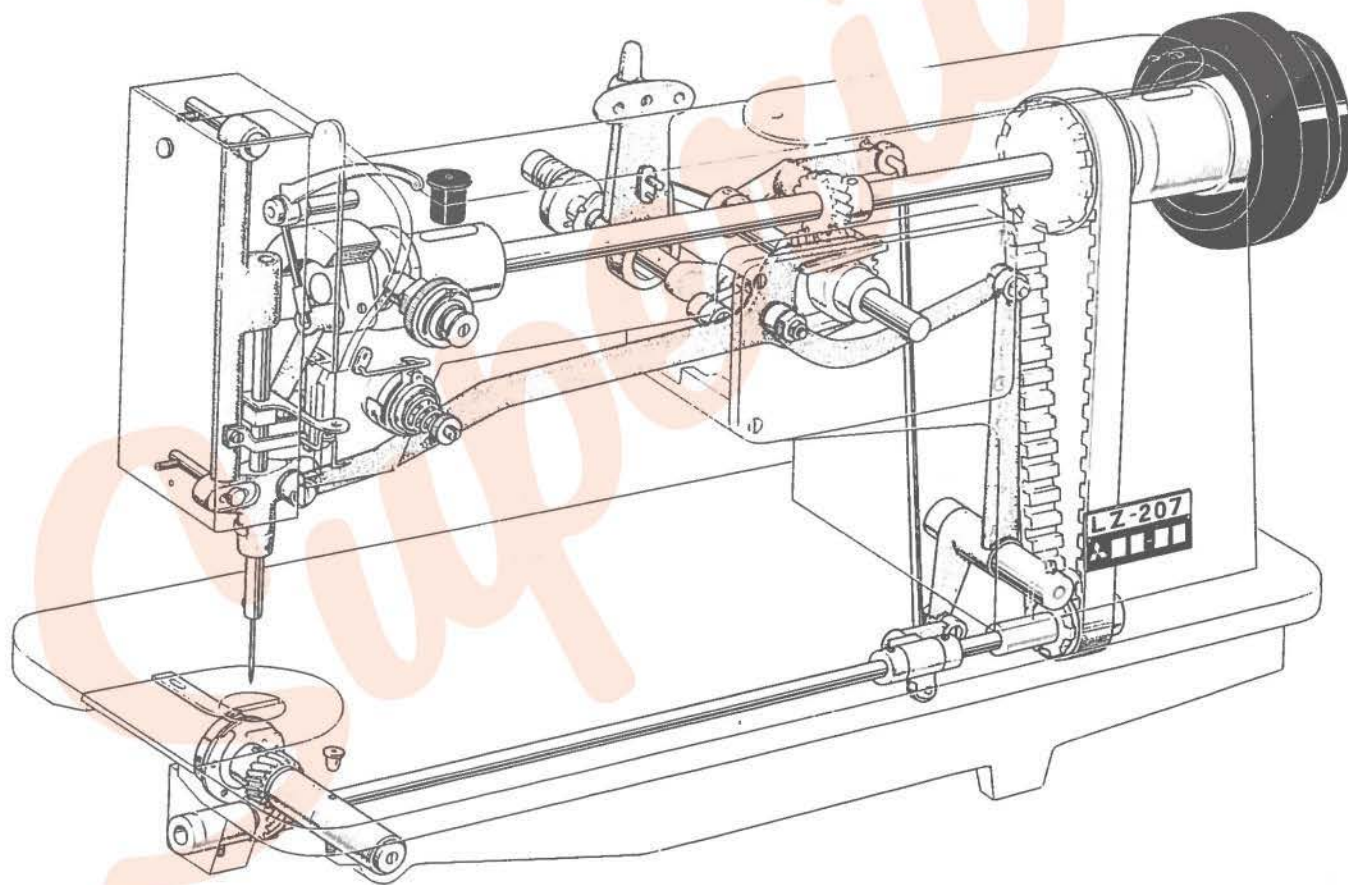
## INDEX

- |                   |   |        |
|-------------------|---|--------|
| 1. 本体部分.....      | Arm bed .....                               | T27-1  |
| 2. 針棒と上軸機構部分..... | Needle bar & upper shaft mechanism .....    | T27-5  |
| 3. 千鳥発生機構部分.....  | Zig-zag motion mechanism.....               | T27-9  |
| 4. かまと下軸機構部分..... | Rotating hook & lower shaft mechanism ..... | T27-13 |

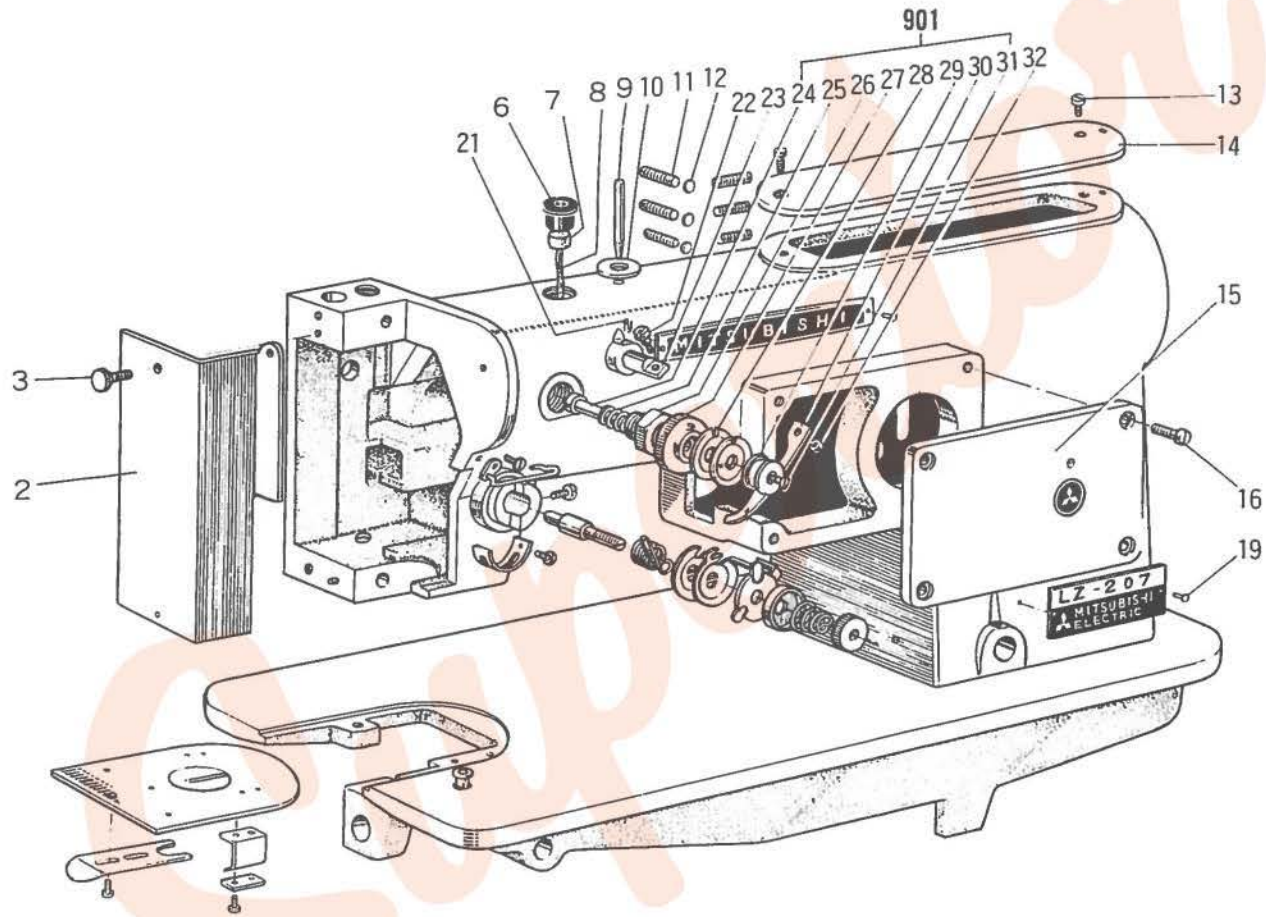


MITSUBISHI ELECTRIC CORPORATION

LZ-207形 機 構 図  
Model : LZ-207 TOTAL ASSY.



LZ-207形 本体部分  
ARM BED



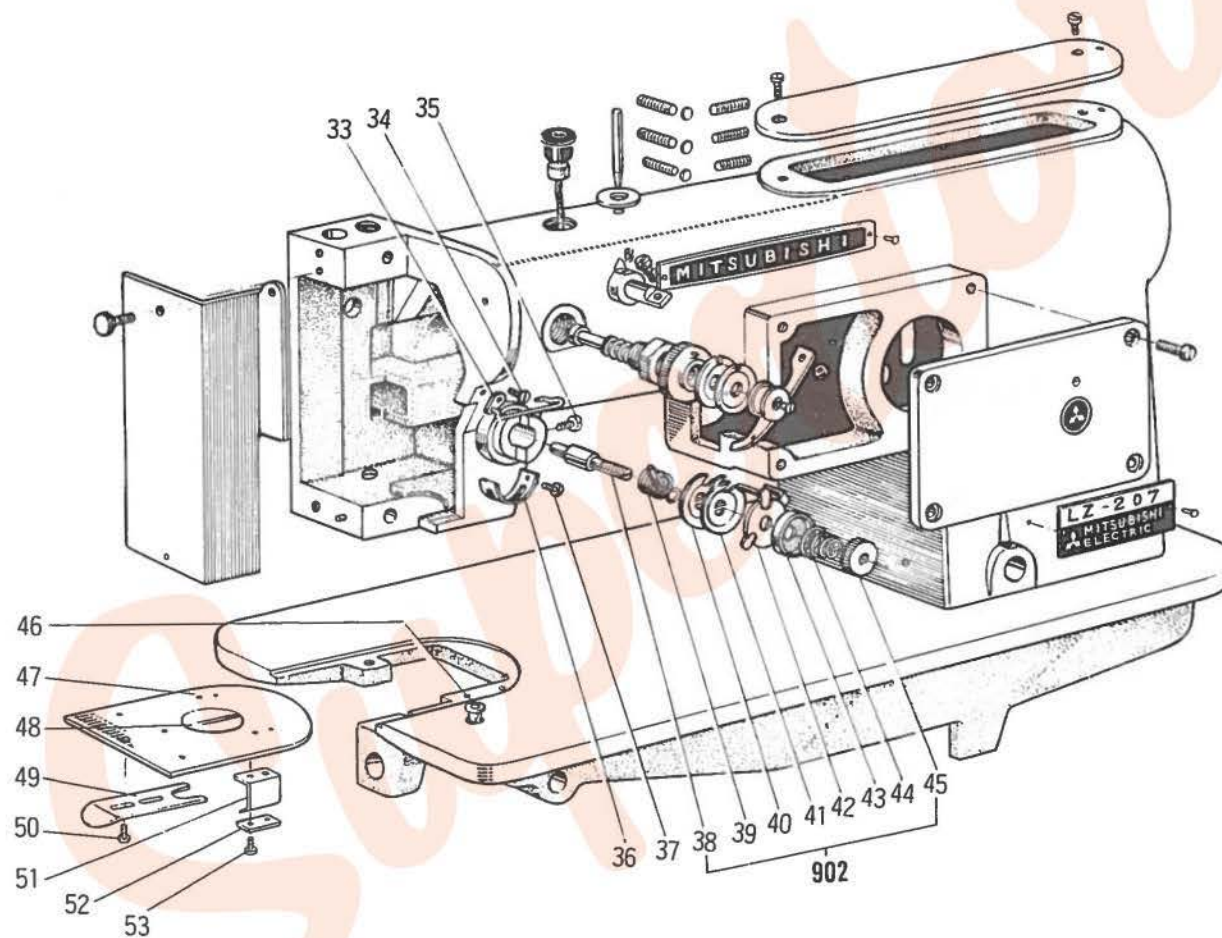


## LZ-207形 本体部分

## ARM BED

Fig. No.	サービス部品コード Part No.	資材コード Code No.	部 品 名	Name of Part	個/台 Amt. req	備 考 Remarks
2	MT 27A0 830	W322326	面 板	Face plate	1	
3	M9 0904 035	B 509091	つまみねじ 9/64(40)×11	Thumb screw	1	
6	MF 60A0 133	W445617	油 蓋 (左)	Oil cap (left)	1	
7	MF 60A5 740	W500906	フェルト	Felt	1	
8	MF 10E2 148	W444138	油 ひ も 2.5φ×240	Oil braid	1	
9	MF 10A0 186	W461744	糸 立 棒	Spool pin	1	
10	MF 10A0 741	B 422836	フェルト座	Felt sheat	1	
11	M9 1206 001	W501728	頭なし止めねじ 3/16(28)×19	Set screw	6	
12	MT 27A0 641	W500149	ね じ 止 め	Screw packing	3	
13	MT 27A1 742	W453519	上 蓋	Top cover	1	
14	M9 1212 003	W501925	平 ね じ 3/16(28)×8.5	Screw	1	
15	MT 27A0 742	W452939	前 蓋	Side cover	1	
16	M9 1206 003	B 509179	丸 平 ね じ 3/16(28)×10	Screw	4	
19	M9 5001 062	W463746	ね じ 鉄	Screw rivet	4	
21	M9 1108 001	B 502846	頭なし止めねじ 11/64(40)×5.5	Set screw	1	
22	M9 0918 015	W502386	段付平ねじ 9/64(40)×9.5	Screw	1	
23	MT 27A0 454	W452915	制 限 軸	Limiter pin	1	
901	MT 27E1 210	W452911-1-8	副上糸調節器(組)	Sub thread tension regulator (cpl.)	1	
24		W452912	糸ゆるめ軸	Sub thread tension regulator lever	1	Fig. No. 901に含む
25		W502365	つる巻きばね	Screw	1	"
26	M9 3401 045	W502366	ナ ッ ト 17/32(32)×3	Nut	1	"
27		W452913	調 節 体	Thread guide	1	"
28	MN 10A0 555	W445933	糸 調 子 皿	Screw	2	"
29		W502667	ブ ッ シ ュ	Screw	1	"
30	MT 27A0 950	W452914	副上糸調節レバー	Thread take-up stopper	1	
31	M9 0901 010	W500655	皿 ね じ 9/64(40)×6	Screw	1	Fig. No. 901に含む
32	M9 0901 045	W500307	ナ ッ ト 9/64(40)×2.5	Nut	1	

LZ-207形 本体部分  
ARM BED

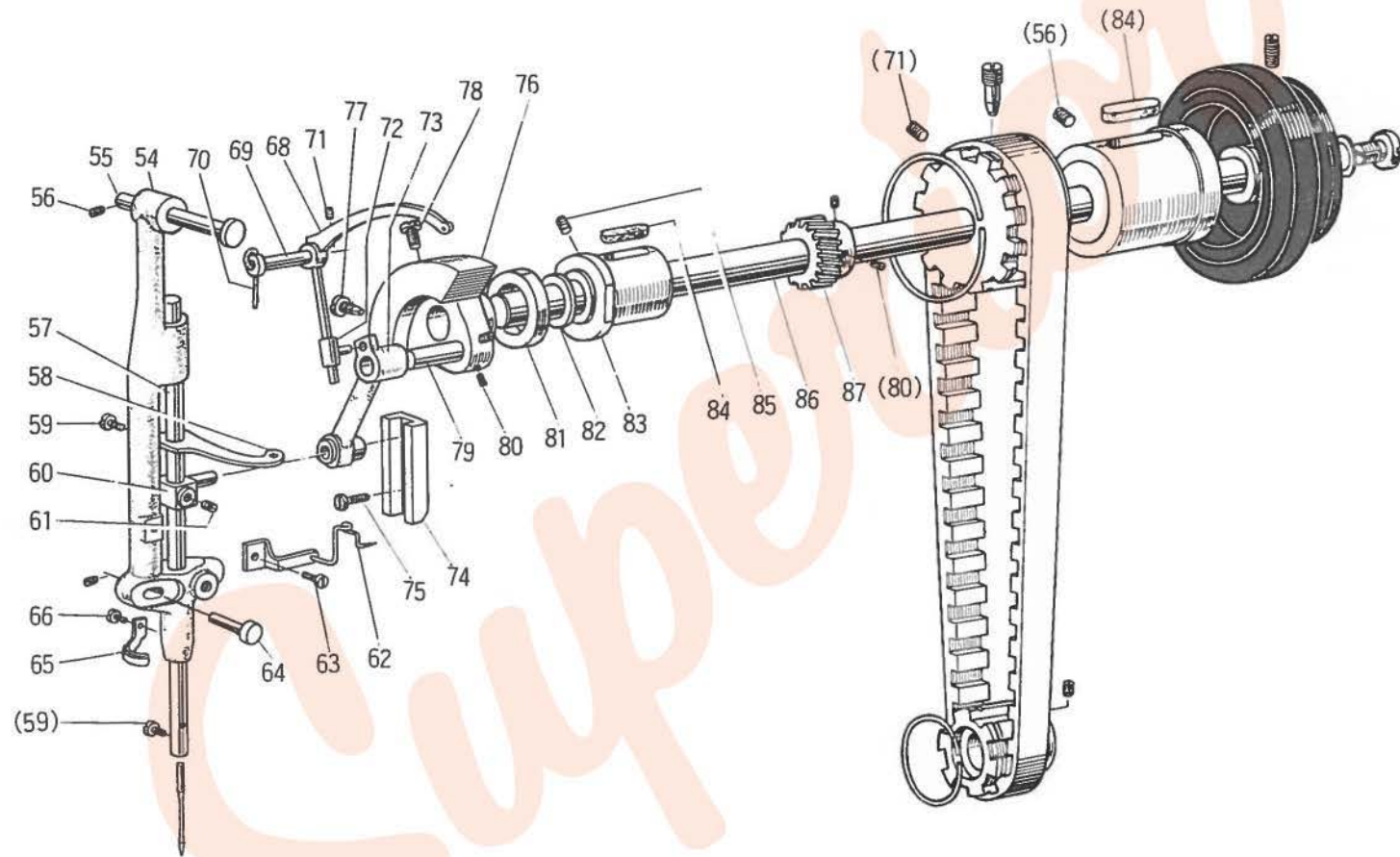


LZ-207形 本体部分  
ARM BED

Fig. No.	サービス部品コード Part No.	資材コード Code No.	部 品 名	Name of Part	個/台 Amt. req	備 考 Remarks
33	MT 27A0 181	W452909	糸 掛 け	Thread guide	1	
34	M9 0902 011	W500994	丸 皿 ね じ 9/64(40)×7	Screw	1	
35	M9 1104 003	B 509264	丸 平 ね じ 11/64(40)×12	Screw	1	
36	MN 10A0 477	W445942	糸取バネストッパー	Tension spring stopper	1	
37	M9 0907 002	W500076	平 ね じ 9/64(40)×5	Screw	1	
902	MT 27E0 210	W446984-1-10	上糸調節器 (組)	Thread tension regulator (cpl.)	1	
38	MT 27A0 553	W446986	調 子 棒	Thread tension stud	1	Fig. No. 902に含む
39	MT 01A0 187	W447016	糸 取 り ば ね	Thread take-up spring	1	"
40	MN 10A0 555	W445933	糸 調 子 皿 (1)	Thread tension disc (#1)	1	"
41	MT 27A0 555	W447017	糸 調 子 皿 (2)	Thread tension disc (#2)	1	"
42	MT 27A0 556	W446985	糸 調 子 皿 押 え	Thread tension relasing disc	1	"
43	MT 27A0 702	W501296	ば ね 受 け	Thread tension disc cap	1	"
44	MT 27A0 557	W444076	糸 調 子 ば ね	Thread tension spring	1	"
45	M9 1603 046	W502940	調 子 ナ ッ ト 1/4(40)×4.5	Thread tension regulating nut	1	"
46	MT 27A0 271		オ イ ラ ー No.15	Oiler plug	1	
47	MT 27A0 101	W452917	針 板	Needle plate	1	
48	MT 27A0 158	W452918	穴 板	Needle through plate	1	
49	MT 27A0 159	W452919	穴 板 押 え	Needle through plate stopper	1	
50	M9 0605 003	W500591	丸 平 ね じ 3/32(56)×3	Screw	2	
51	MT 27A0 605	W452920	針板止めばね	Needle plate stopper	3	
52	MT 27A0 428	W502368	座 板	Stop plate	3	
53	M9 0803 002	W500370	平 ね じ 1/8(44)×2.7	Screw	6	



LZ-207形 針棒と上軸機構部分  
NEEDLE BAR & UPPER SHAFT MECHANISM



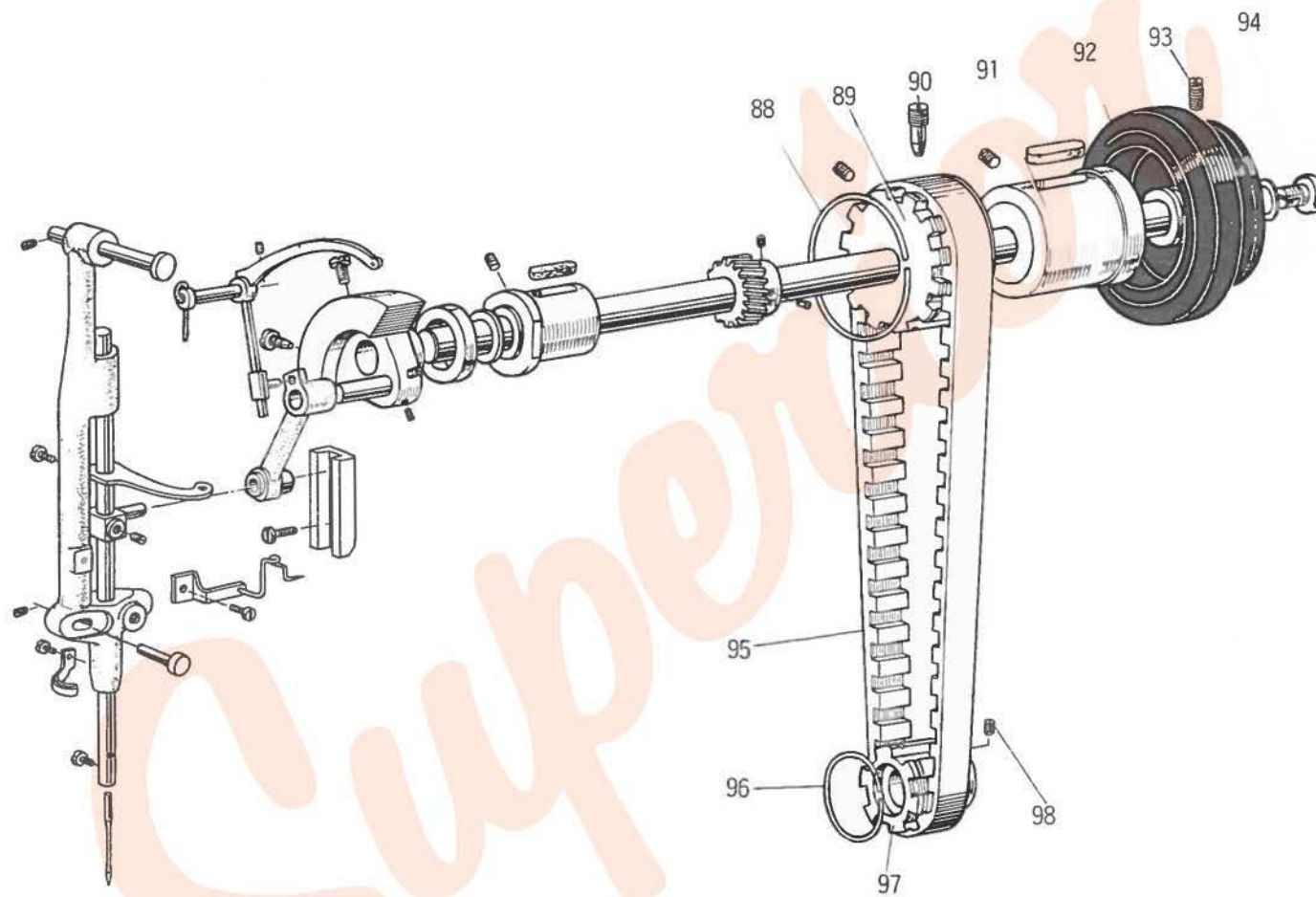
## LZ-207形 針棒と上軸機構部分

## NEEDLE BAR &amp; UPPER SHAFT MECHANISM

Fig. No.	サービス部品コード Part No.	資材コード Code No.	部 品 名	Name of Part	個/台 Amt. req	備 考 Remarks
54	MT 27A0 666	W322327	針 棒 支 え	Needle bar frame	1	
55	M9 0708 063	W446384	針棒支え取付ピン 7.14φ×48	Needle bar frame set pin	1	
56	M9 1516 001	W500006	頭なし止めねじ 15/64(28)×15	Set screw	3	
57	MT 27A0 660	W446382-2	針 棒	Needle bar	1	
58	MT 27A1 582	W452925	補助天びん	Sub thread take-up lever	1	
59	M9 0801 002	W501391	平 ね じ 1/8(44)×3	Screw	2	
60	MT 27A0 665	W452924	針 棒 だ き	Needle bar connecting stud	1	
61	M9 1503 001	B 508971	頭なし止めねじ 15/64(28)×4.5	Set screw	1	
62	MT 27E0 189	W452921	糸掛け台(組)	Thread guide	1	
63	M9 0907 002	W500076	平 ね じ 9/64(40)×5	Screw	1	
64	M9 0510 063	W446385	針棒支えピン 5φ×34	Needle bar frame guide stud	1	
65	MT 27A1 181	W446386	針棒支え糸掛け	Needle bar frame thread guide	1	
66	M9 0601 003	W500833	丸 平 ね じ 3/32(56)×3.5	Screw	1	
68	MT 27A0 582	W452927	天 び ん	Thread take-up lever	1	
69	MN 10A0 587	W445883	天びん支え軸	Set pin	1	
70	MF 10E2 148	W444138	油 ひ も 2.5φ×240	Oil braid	1	
71	M9 1506 001	B 509087	頭なし止めねじ 15/64(28)×7	Set screw	2	
72	MN 10A0 588	W445881	天びんすべり	Thread take-up lever driving stud	1	
73	MT 27A0 661	W452923	針棒クランクロッド	Needle bar connecting link	1	
74	MT 27A0 662	W452926	針棒クランクガイド	Needle bar crank guide	1	
75	M9 1110 002	W500294	平 ね じ 11/64(40)×8	Screw	2	
76	MT 27A0 383	W452928	ク ラ ン ク	Crank	1	
77	M9 1802 006	B 503851	棒先平ねじ 9/32(28)×14	Set screw	1	
78	M9 1801 002	W500306	平 ね じ 9/32(28)×13	Screw	1	
79	MT 27A0 387	W502371	クランクピン	Crank pin	1	
80	M9 1602 001	W500036	頭なし止めねじ 1/4(40)×4	Set screw	4	
81	MT 27A0 220	W502372	上糸ゆるめ輪	Thread tension regulating ring	1	
82		W501167	座 金	Washer	1	
83	MT 27A0 232	W446397	上軸メタル(左)	Arm shaft bushing (left)	1	
84	MT 27A0 740	W501168	フ ェ ル ト	Felt	2	
85	M9 1654 001	W501017	頭なし止めねじ 1/4(24)×13.8	Set screw	1	
86	MT 27A0 230	W322328	上 軸	Arm shaft	1	
87	MT 27A0 683	W446457	斜 歯 歯 車	Gear	1	



LZ-207形 針棒と上軸機構部分  
NEEDLE BAR & UPPER SHAFT MECHANISM

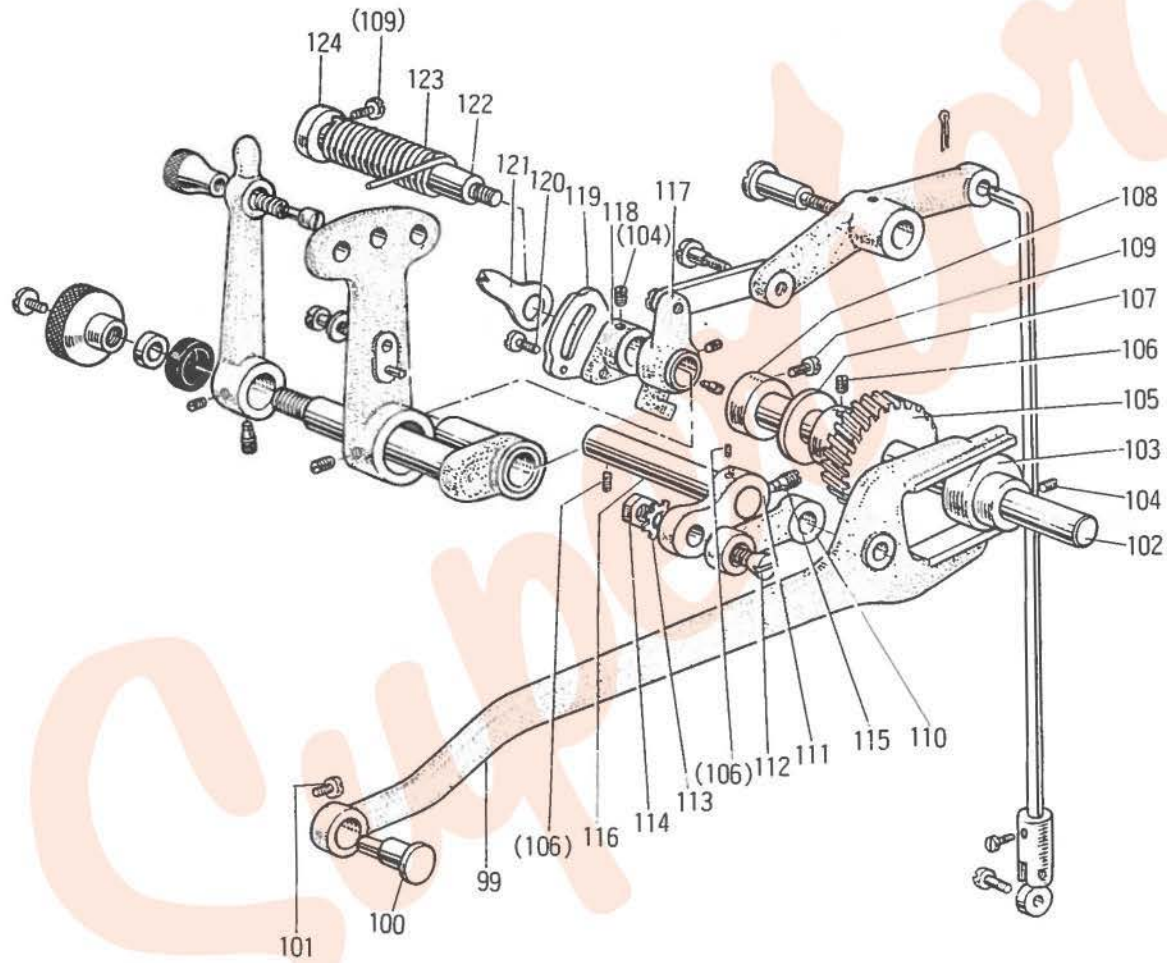


## LZ-207形 針棒と上軸機構部分

## NEEDLE BAR &amp; UPPER SHAFT MECHANISM

Fig. No.	サービス部品コード Part No.	資材コード Code No.	部 品 名	Name of Part	個/台 Amt. req	備 考 Remarks
88	MN 10A1 851	B 411094	ばね輪	Spring flange	1	
89	MT 27A0 525	W446560	タイミングベルト車(上)	Timing belt pulley (upper)	1	
90	M9 1501 007	B 509256	棒先丸平ねじ 15/64(28)×14.5	Set screw	1	
91	MT 27A0 233	W447023	上軸メタル(右)	Arm shaft bushing (right)	1	
92	MT 27A0 682	W496495	はずみ車	Balance wheel	1	IBW320112
93	M9 1502 002	W500509	平ねじ 15/64(28)×12	Set screw	2	
94	M9 2052 003	B 509054	丸平ねじ 5/16(24)×17	Screw	1	
95	MT 27A0 523		タイミングベルト (230SL-062G)	Timing belt	1	
96	MT 27A0 851	W501177	ばね輪	Spring flange	1	
97	MT 27A0 526	W452932	タイミングベルト車(下軸)	Timing belt pulley (lower)	1	
98	M9 1606 001	B 504016	頭なし止めねじ 1/4(40)×7	Set screw	2	

LZ-207形 千鳥発生機構部分  
ZIG-ZAG MOTION MECHANISM

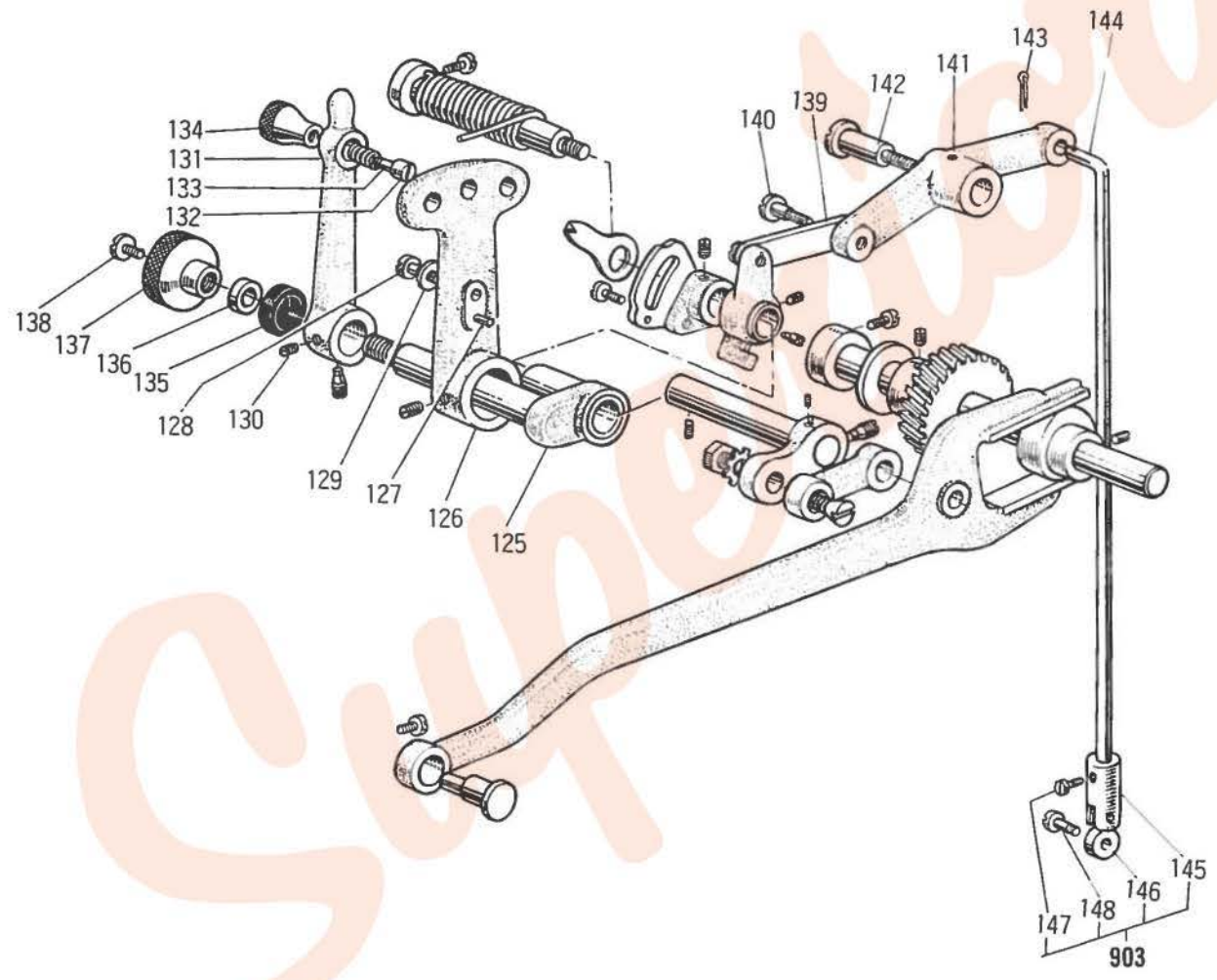




LZ-207形 千鳥発生機構部分  
ZIG-ZAG MOTION MECHANISM

Fig. No.	サービス部品コード Part No.	資材コード Code No.	部 品 名	Name of Part	個/台 Amt. req	備 考 Remarks
99	MT 27A0 744	W322330	二 又	Forked connecting rod	1	
100	M9 0407 063	W446387	偏 心 段 付 ピ ン	Eccentric pin	1	
101	M9 1210 003	B 503840	丸 平 ね じ 3/16(28)×11	Screw	1	
102	MT 27A3 454	W452940	千 鳥 軸	Zig-zag motion shaft	1	
103	MT 27A0 350	W452941	三 角 カ ム	Zig-zag motion cam	1	
104	M9 1606 001	B 504016	頭なし止めねじ 1/4(40)×7	Set screw	4	
105	MT 27A1 683	W446456	斜歯歯車(千鳥軸)	Gear	1	
106	M9 1602 001	W500036	頭なし止めねじ 1/4(40)×4	Set screw	5	
107	M9 4004 052	W501167	座 金	Washer	1	
108	MT 27A0 352	W448092	止め軸 (カラー)	Collar	1	
109	M9 1104 002	B 503842	平 ね じ 11/64(40)×4.5	Set screw	4	
110	MT 27A0 591	W452942	千鳥調節てこ継ぎ	Zig-zag motion regulating link	1	
111	MT 27A0 590	W452943	千鳥調節てこ	Zig-zag motion regulating lever	1	
112	M9 1801 036	B 509069	テーパ-頭ねじ 9/32(28)×20	Taper screw	1	
113	M9 0801 051	W461797	歯 付 座 金 B8	Lock washer	1	
114	M9 1802 045	B 508961	ナ ッ ト 9/32(28)×3.5	Nut	1	
115	M9 1606 005	W502374	棒先止めねじ 1/4(40)×7.3	Set screw	3	
116	MT 27A1 454	W465665	千鳥調節軸	Zig-zag motion regulating shaft	1	
117	MT 27A1 228	W452945	千鳥調節腕	Zig-zag motion regulating crank	1	
118	MT 27A0 603	W452946	千鳥調節目盛取付台	Zig-zag width indicator base plate	1	
119	MT 27A0 841	W452947	千鳥調節目盛板	Zig-zag width regulating indicator	1	
120	M9 1108 002	B 509289	平 ね じ 11/64(40)×7	Screw	1	
121	MT 27A0 842	W452948	目 盛 指 示 針	Zig-zag width indication director	1	
122	MT 27A2 454	W502377	千鳥調節軸	Zig-zag width adjusting stud	1	
123	MT 27A0 729	W502376	ひねりばね	Spring	1	
124	MT 27A1 352	W502378	カ ラ ー	Collar	1	

LZ-207形 千鳥発生機構部分  
ZIG-ZAG MOTION MECHANISM



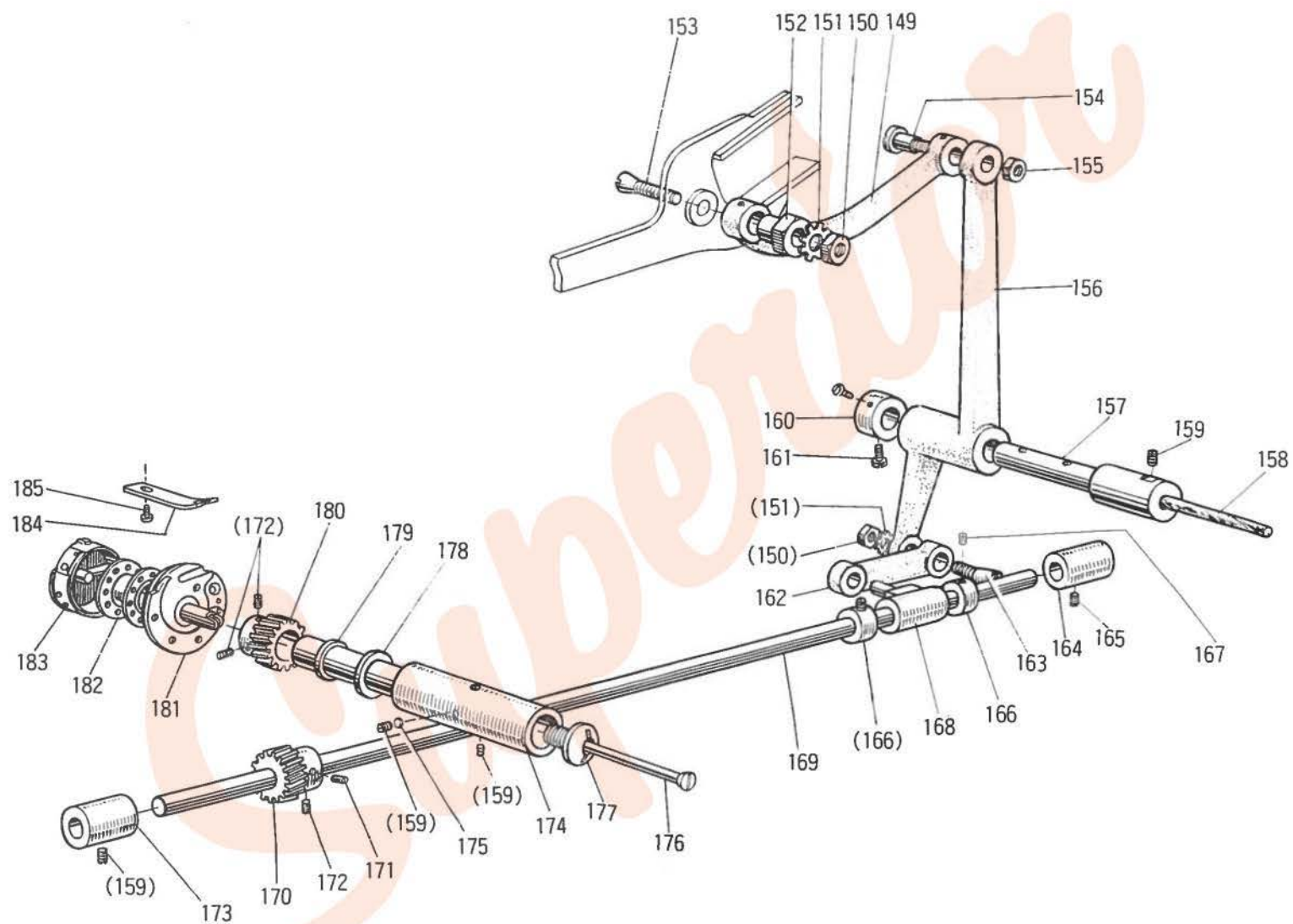
## LZ-207形 千鳥発生機構部分

## ZIG-ZAG MOTION MECHANISM

Fig. No.	サービス部品コード Part No.	資材コード Code No.	部 品 名	Name of Part	個/台 Amt. req	備 考 Remarks
125	MT 27A0 368	W452952	基 線 台	Bracket (for Fig.131)	1	
126	MT 27A0 228	W452954	基線変換指示腕	Needle basic-line changer	1	
127	M9 0402 061	W501845	ノックピン 4.3φ×18×1/50	Knock pin	1	
128	M9 1603 003	W501009	丸 平 ね じ 1/4(24)×16	Screw	1	
129	M9 0704 050	W500102	座 金	Washer	1	
130	M9 1606 001	B 504016	頭なし止めねじ 1/4(40)×7	Set screw	1	
131	MT 27A1 950	W452955	基線変換レバー	Needle basic-line change lever	1	
132	M9 0917 015	W502382	基線変換段付平ねじ 9/64(40)×14.5	Screw	1	
133	MT 27A0 572	W502383	つる巻きばね	Spring	1	
134	MT 27A0 573	W502384	基線変換つまみ	Needle basic-line change knob	1	
135	MT 27A0 417	W501758	ゴ ム 輪	Rubber bushing	1	
136	M9 0705 050	W501031	座 金	Washer	1	
137	M9 1801 046	W502379	つまみナット 9/32(28)×13.5	Thumb nut	1	
138	M9 0901 032	B 509064	左 平 ね じ 9/64(40)×9.5	Screw (left thread)	1	
139	MT 27A0 910	W502380	千鳥調節リンク	Zig-zag width regulating link	1	
140	M9 1108 016	W501550	段付丸平ねじ 11/64(40)×8.2	Screw	2	
141	MT 27A1 590	W452949	千鳥調節軸てこ	Zig-zag width regulating lever	1	
142	M9 1511 016	W501540	段付丸平ねじ 15/64(28)×31	Screw	1	
143	M9 0101 062	W500245	割 り ビ ン	Split pin	1	
144	MT 27A0 559	W452950	千鳥量調節棒	Zig-zag width regulating rod	1	
903	MN 10E0 970		ローラーだき(組)	Roller bracket (complete)	1	
145	MN 10A0 970	W445925	ローラーだき	Roller bracket	1	Fig. No. 903に含む
146	MN 10A0 972	W445940	ロ ー ラ ー	Roller	1	"
147	M9 1107 002	W500092	平 ね じ 11/64(40)×5.5	Screw	1	"
148	M9 0901 016	W501022	段付丸平ねじ 9/64(40)×11	Screw	1	"



LZ-207形 かまと下軸機構部分  
 ROTATING HOOK & LOWER SHAFT MECHANISM



## LZ-207形 かまもと下軸機構部分

## ROTATING HOOK &amp; LOWER SHAFT MECHANISM

Fig. No.	サービス部品コード Part No.	資材コード Code No.	部 品 名	Name of Part	個/台 Amt. req	備 考 Remarks
149	MT 27A1 910	W452956	二又揺動リンク	Rock link	1	
150	M9 1802 045	B 508961	ナ ッ ト 9/32(28)×3.5	Nut	2	
151	M9 0801 051	W461797	歯 付 座 金 B8	Lock washer	2	
152	MT 27A0 750	W502373	ブ ッ シ ュ	Bushing	1	
153	M9 1803 036	B 508959	テーパ-頭ねじ 9/32(28)×23	Taper screw	1	
154	M9 1258 015	W502385	段付平ねじ 3/16(32)×17	Screw	1	
155	M9 1251 045	B 509177	ナ ッ ト 3/16(32)×3	Nut	1	
156	MT 27A0 956	W322331	連 結 桿	Rock link connecting rod	1	
157	MT 27A4 454	W452957	連 結 桿 軸	Rock link connecting rod shaft	1	
158	MF 10E2 148	W444138	油 ひ も	Oil braid	1	
159	M9 1513 001	B 509060	頭なし止めねじ 15/64(28)×11	Set screw	5	
160	MM 11A0 352	W446142	止 め 輪	Collar	1	
161	M9 1502 002	W500509	平 ね じ 15/64(28)×12	Set screw	2	
162	MT 27A1 956	W452929	二又揺動連結桿	Rock link	1	
163	M9 1801 036	B 509069	テーパ-頭ねじ 9/32(28)×20	Taper screw	1	
164	MT 27A0 452	W452930	下軸メタル (右)	Lower shaft bushing (right)	1	
165	M9 1508 001	B 509088	頭なし止めねじ 15/64(28)×8	Set screw	1	
166	MM 11A0 352	W446142	止 め 輪	Collar	2	
167	M9 1506 001	B 509087	頭なし止めねじ 15/64(28)×7	Set screw	4	
168	MT 27A0 751	W452933	下軸揺動ブロック	Lower shaft rock block	1	
169	MT 27A0 450	W452931	下 軸	Lower shaft	1	
170	MT 27A0 642	W452937	ね じ 歯 車	Gear	1	
171	M9 1652 001	W501385	頭なし止めねじ 1/4(24)×5.5	Set screw	1	
172	M9 1651 001	W500996	頭なし止めねじ 1/4(24)×4.8	Set screw	3	
173	MT 27A0 451	W452935	下軸メタル (左)	Lower shaft bushing (left)	1	
174	MT 27A0 341	W447004	かま軸メタル	Hook shaft bushing	1	
175	MT 27A1 641	W319803-2	ね じ 止 め	Screw packing	2	
176	M9 1102 030	W446376	かま取付ピン (特殊ねじ) 4.15φ(40)×73	Hook positioner screw	1	
177	M9 2251 030	W501176	特 殊 ね じ 11/32(32)×10	Hook shaft positioner screw	1	
178	M9 4005 052	W501183	座 金	Washer	1	
179	MT 27A0 355	W446420	か ま 軸	Hook shaft	1	
180	MT 27A0 642	W452937	ね じ 歯 車	Hook gear	1	
181	MT 27A0 120	102	か ま	Rotating hook	1	
182	MT 27A0 123		ボ ビ ン	Bobbin	1	
183	MT 27E0 125		ボビンケース	Bobbin case	1	
184	MT 27A0 229	W452938	内 が ま 止 め	Hook positioner	1	
185	M9 1110 002	W500294	平 ね じ 11/64(40)×8	Screw	1	

Supernior



未来を開発する  
三菱電機