

# ALGUES DE LA LAISSE DE MER

La clé de détermination n'est valable que pour les espèces-taxons qui ont été sélectionnés dans le cadre du protocole **ALAMER** (pour « **A**lgues de la **L**aisse de **M**ER ») correspondant à la zone géographique **Bretagne\***.  
Merci pour votre participation !



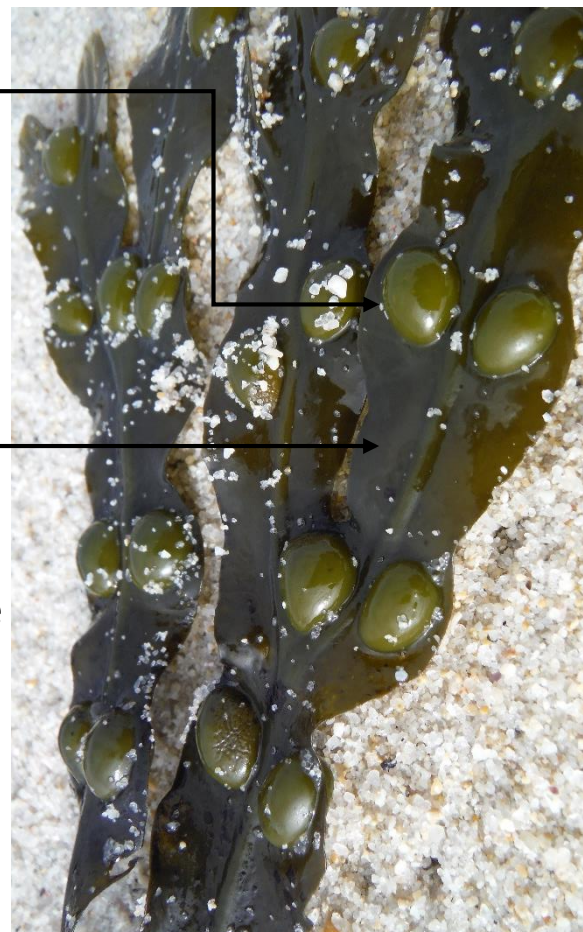
Démarrer **toute identification** en partant de la page **1** !

(\* NB: Par souci de simplification, certaines approximations ont été faites.)



*Laminaria digitata*

Floteur (= creux, rempli d'air ou de gaz et non d'une matière gluante, gélatineuse)



Lame

Stipe  
(ressemble à une tige)

Crampon

Thalle

*Fucus vesiculosus*



1



Algue présente dans la laisse de mer



À chaque nouvelle identification, toujours revenir à cette page 1.



**Algues vertes/plantes marines**

quand fraîches puis blanches quand décolorées

Aller à l'étape

2

Algues à la lame large (> 4 cm) pouvant dépasser les 50 cm de long (aspect cuir)

Aller à l'étape

3



4 cm large

**Algues brunes**

Lame plutôt épaisse, couleur vert foncé à marron-jaune-verdâtre quand algues fraîches puis noires quand sèches

Algues à la lame fine, avec des flotteurs

Aller à l'étape

4



Algues à la lame fine, sans flotteurs

Aller à l'étape

5



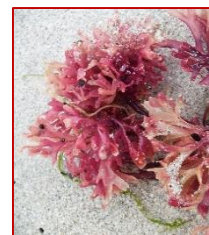
**Algues marron-rouge**

Rouge, violet quand frais à marron-noir quand sec, blanc quand décoloré

Lame marron-rouge frisé

Aller à l'étape

6



Lame aplatie

Aller à l'étape

6



Lame en forme de filaments

Aller à l'étape

7



2

Les algues vertes et plantes marines

Plantes **vertes** quand fraîches puis marron  
**Ruban cassant, fin** (papier) avec nervures

 Jusqu'à 120 cm

**Algues vertes**  
(quand fraîches puis blanches quand décolorées)

Lame aplatie, fine

 Jusqu'à 50 cm



V1



ULVES OU LAITUE DE MER - *Ulva* spp.

Lame filamenteuse



Tubes creux  
souples

 Jusqu'à 50 cm

V2



ENTEROMORPHES - *Enteromorpha* spp.

Lame filamenteuse,  
crépue (chevelure)

 Jusqu'à 50 cm

V3



CLADOPHORES - *Chaetomorpha* spp. ou *Cladophora* spp.

Lame vert bouteille – kaki,  
spongieuse (~éponge), cylindrique  
en rameaux

 Jusqu'à 30 cm

V4



CODIUMS - *Codium* spp.

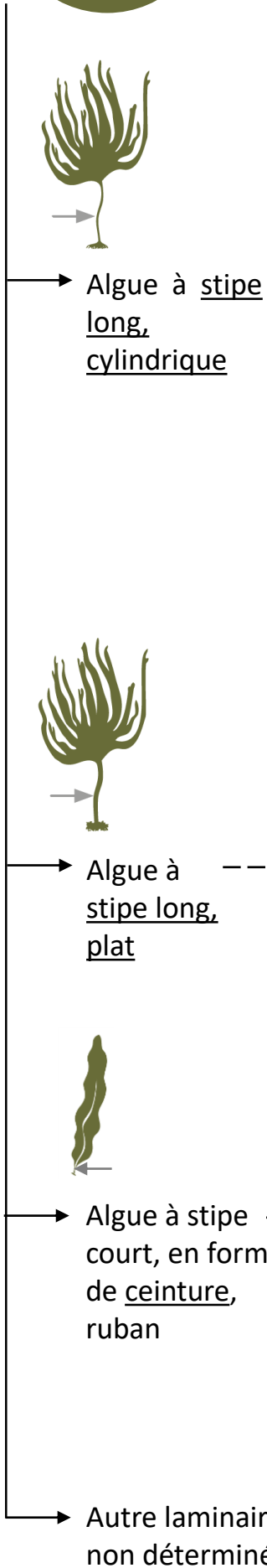
Z1



ZOSTÈRES - *Zostera* spp.

3

### Les laminaires



Stipe rugueux et rigide (souvent colonisé par des petites algues rouges), lame parfois « étranglée »

 Jusqu'à 3 m

B1



LAMINAIRE RUGUEUSE - *Laminaria hyperborea*

Stipe lisse et flexible (l'algue s'affaisse) et lame sans nervure

 Jusqu'à 3 m

B2

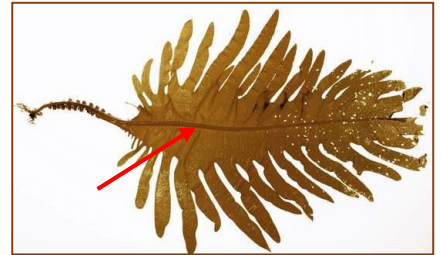


LAMINAIRE DIGITÉE - *Laminaria digitata*

Lame avec nervure centrale

 Jusqu'à 3 m

B3



WAKAMÉ - *Undaria pinnatifida*

Autre laminaire à stipe cylindrique ou crampon en forme de racines

B4



Algue à stipe long, plat

Stipe flexible, plat et large. Bulbe gonflé en « hérisson »

 Jusqu'à 10 m

B5



LAMINAIRE À BULBE - *Saccorhiza polyschides*

Algue à stipe court, en forme de ceinture, ruban

Lame à l'aspect gaufré (« traces de pneus, peau de crocodile »)

 Jusqu'à 3 m

B6



LAMINAIRE SUCRÉE - *Saccharina latissima*

Autre laminaire non déterminée

B7



Fragment de laminaire et juvéniles

4

Les fucales avec flotteurs

Lame aplatie avec flotteurs



Flotteurs dans la lame de la taille d'un petit pois

Jusqu'à 1 m

B8



FUCUS VÉSICULEUX - *Fucus vesiculosus*

Gros flotteurs > 2 cm, remplis de gaz

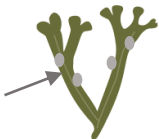
Jusqu'à 2 m

B9



ASCOPHYLLE - *Ascophyllum nodosum*

Lame cylindrique avec petits flotteurs



Nombreux petits flotteurs en chaîne dans les rameaux (collier de perles)

Jusqu'à 1 m

B10

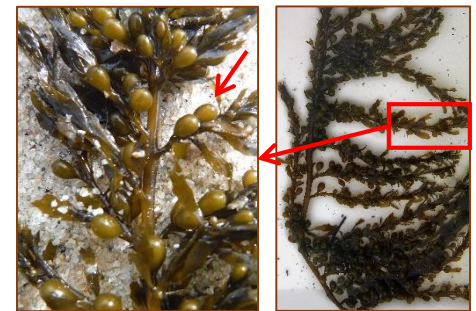


CYTOSEIRES - *Cystoseira* spp.

Nombreux petits flotteurs accrochés un par un sur les rameaux

Jusqu'à 12 m

B11



SARGASSE - *Sargassum muticum*

Boule creuse marron lisse (souvent remplie d'eau ou d'air, s'écrase facilement)

Jusqu'à 10 cm

B12



VOLEUSE D'HUÎTRES - *Colpomenia peregrina* ou *Leathesia marina* (Ectocarpaceles)

Autre fucale avec flotteurs

B13

5

## Les fucales sans flotteurs

### Lame aplatie sans flotteurs



Lame dentée

Jusqu'à 80 cm

Lame non dentée, torsadée, souvent extrémités jaunes remplies de matière gluante

Jusqu'à 40 cm

Lame transparente et fine qui se divise en deux à l'extrémité

Jusqu'à 25 cm

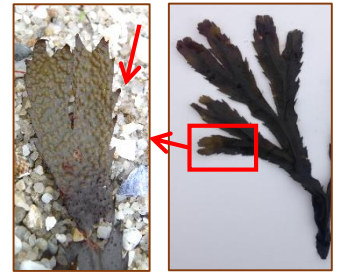
Autre fucale à lame aplatie sans flotteurs

B14

B15

B16

B17

FUCUS DENTÉ - *Fucus serratus*FUCUS SPIRALÉ - *Fucus spiralis*DICTYOTE - *Dictyota dichotoma*

Forme de petites touffes, lame creusée en gouttière

Jusqu'à 15 cm

Lasso - lanière plutôt élastique, aplati (« Haricot de mer ») ou sous forme de « champignon »

Jusqu'à 3 m

Cordons bruns - jaunâtres se divisant en deux (dichotomes /2)

Jusqu'à 40 cm

Nombreuses «gousses» aux extrémités des rameaux (lame un peu aplatie)

Jusqu'à 3 m

Autre fucale sans flotteur à lame plutôt cylindrique

B18

B19

B20

B21

B22

PELVÉTIE - *Pelvetia canaliculata*HIMANTHALE OU HARICOT DE MER - *Himanthalia elongata*BIFURCAIRE - *Bifurcaria bifurcata*QUEUE DE POULAIN - *Halidrys siliquosa*

### Lame de type plutôt cylindrique ou en lanière sans flotteurs

6

Thalle aplati ou fris 



R1

Lame marron-rouge fris e  
(blanche si d color e)



Jusqu'  15 cm



Exemples : PLOCA FRIS  - *Chondrus crispus* ou *Mastocarpus stellatus*

Lame aplatie



R2

*Pour aller plus loin...*

Lame aplatie avec nervure  
Grandes « feuilles »



Jusqu'  15 cm

R3



Exemples : FEUILLES DE CH TAIGNIER OU CH NE - *Desmarestia sanguinea* ou *Phycodrys rubens*

Lame   bord lisse

R4



Jusqu'  50 cm



Exemple : DULSE - *Palmaria palmata*

Lame avec des cils

R5



Jusqu'  30 cm



Exemples : ALGUE CILI E OU   CRINI RE - *Calliblepharis ciliata* ou *C. jubata*

Lame tr s fine,  
texture cellophane

R6



Jusqu'  60 cm



Exemple : NORI - *Porphyra* spp.

Lame en forme de foug re

R7



Jusqu'  15 cm



Exemples : POIVRE DE MER - *Osmundea* spp. ou *Laurencia* spp. ou *Gelidium* spp.

**7**  
Thalle en forme de filaments



Lame filamenteuse articulée en forme de chapelet de saucisses



**R8**



Exemple : ALGUE SAUCISSON - *Lomentaria articulata*

Lame filamenteuse **R9**



Exemple : *Plocamium cartilagenum*

*Pour aller plus loin...*

Lame cylindrique avec des ramifications épineuses et pointues



**R10**



Exemple : CORDES DE SOLIER - *Solieria chordalis*

Algue calcaire dressée, forme souvent des petites pelotes



**R11**



Exemples : CORALLINES - *Corallina* spp. ou *Jania* spp. ou *Ellisolandia* spp.

Présence de petits harpons



**R12**



Exemple : ALGUE À CROCHETS - *Asparagopsis armata*

Algue d'aspect « poilu » et extrémité des « épines » recourbée



**R13**



Exemple : *Halopithys incurva*