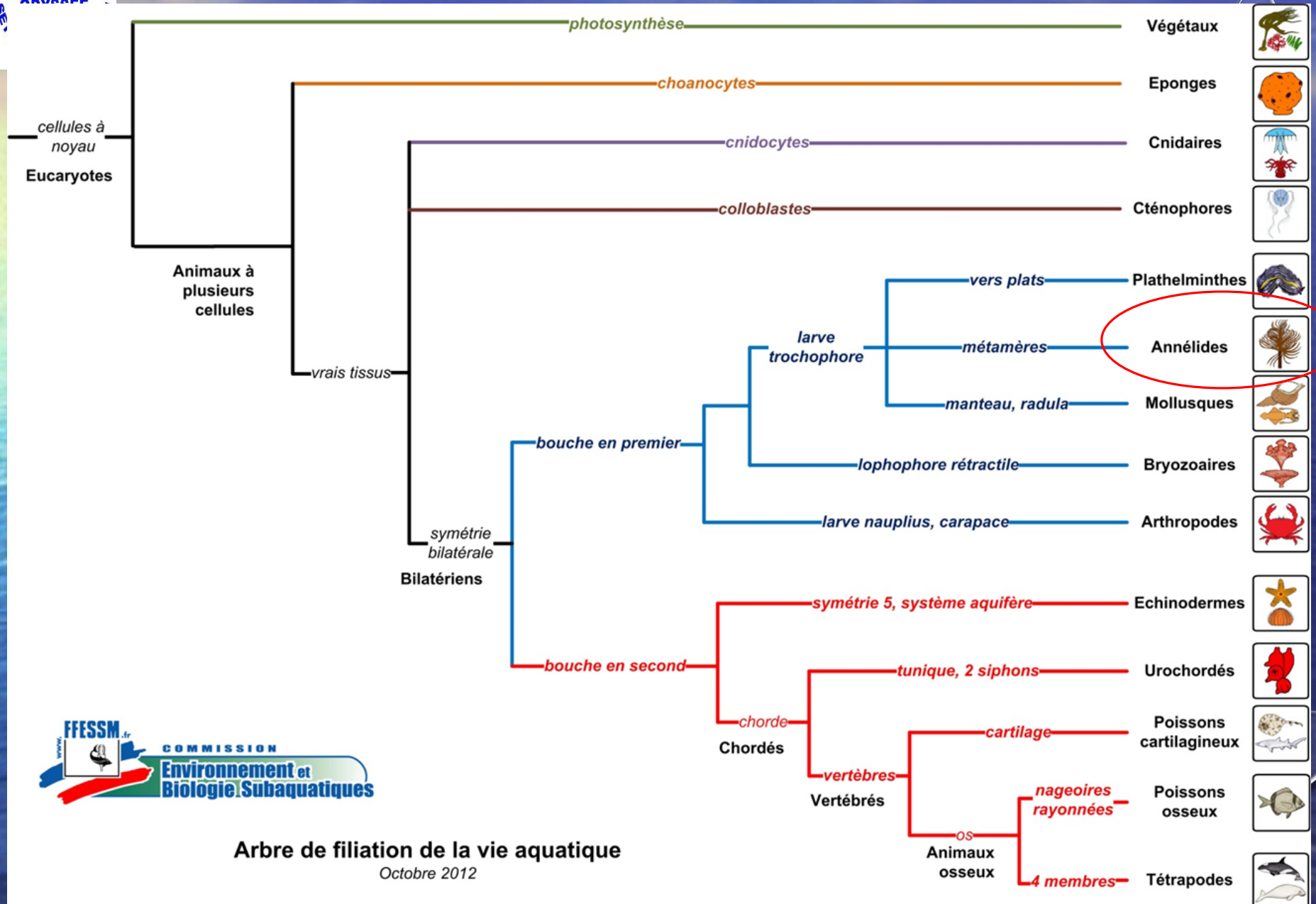


LES ANNÉLIDES

CLASSIFICATION



Arbre de filiation de la vie aquatique
Octobre 2012

NOTION DE MÉTAMÉRISATION

- LA CONSTITUTION ORIGINELLE EST UNE SUCCESSION DE SEGMENTS : LES MÉTAMÈRES, AYANT CHACUN DEUX APPENDICES.



- L'ÉVOLUTION RÉUNIT CERTAINS SEGMENTS OU AU CONTRAIRE EN SPÉCIALISE D'AUTRES
- STRUCTURE PARTAGÉE AVEC DEUX AUTRES GROUPES :
 - LES ARTHROPODES : INSECTES, ARACHNIDES, CRUSTACÉS
 - LES VERTÉBRÉS : POISSONS, REPTILES, OISEAUX, MAMMIFÈRES

LES ANNÉLIDES

- 3 CLASSES
CHÉT = POIL
- ACHÈTES : SANGSUE
- OLIGOCHÈTES : LOMBRIC
- POLYCHÈTES ESSENTIELLEMENT
MARINS



LES POLYCHÈTES 10 000 ESPÈCES

- LES POLYCHÈTES ERRANTS :
RAMPANTS OU NAGEURS GRÂCE
À DES APPENDICES DE LOCOMOTION
ET DES ORGANES TACTILES.
CARNASSIERS
- LES SÉDENTAIRES TUBICOLES :
FILTREURS GRÂCE À UN PANACHE
- LES SÉDENTAIRES LIMICOLES :
FOUISSENT LE SABLE



LES POLYCHÈTES

- TÊTE BIEN DÉVELOPPÉE, TRÈS ÉQUIPÉE EN APPENDICES DIVERS, TRONC MÉTAMÉRISÉ, QUEUE
- TUBE DIGESTIF LINÉAIRE GÉNÉRALEMENT COMPLET
- SYSTÈME RESPIRATOIRE PAR BRANCHIES
- CIRCULATION SANGUINE CLOSE AVEC HÉMOGLOBINE
- SYSTÈME NERVEUX PAR GANGLIONS ET CHAÎNE NERVEUSE VENTRALE
- SYSTÈME EXCRÉTEUR AVEC NÉPHRIDIES



LES POLYCHÈTES

- REPRODUCTION SEXUÉE LA PLUS FRÉQUENTE
 - GONOCHORIQUE, (GAMÈTES M ET F VENANT DE 2 INDIVIDUS DIFFÉRENTS)
 - PARFOIS HERMAPHRODISME
 - FÉCONDATION EXTERNE
- REPRODUCTION ASEXUÉE PAR SCISSIPARITÉ
- GROSSE CAPACITÉ DE RÉGÉNÉRATION
- NOMBREUX PRÉDATEURS
- CAPACITÉ D'ADAPTATION À MILIEUX EXTRÊMES

LES POLYCHÈTES ERRANTS



LES NEREIS



LES TUBICOLES : SERPULE ET PROTULE

Serpule



doris.ffessm.fr © Alain-Pierre SITTLEF

Protule



doris.ffessm.fr © Véronique LAMARE



doris.ffesm.fr © Véronique LAMARE



Spirogrape

doris.ffesm.fr © Denis ADER

Bispire



SPIRORBE ET SERPULE TRIANGULAIRE



doris.ffessm.fr © Véronique LAMARE

Spirorbe



Serpule triangulaire



Sabelle

doris.ffessm.fr © Vincent MARAN

DANS LE SABLE



Myxicole

doris.ffessm.fr © Laurence NICOT



Lanice

doris.ffessm.fr © Michel BARRABES



Eupolymnie



Salmacine



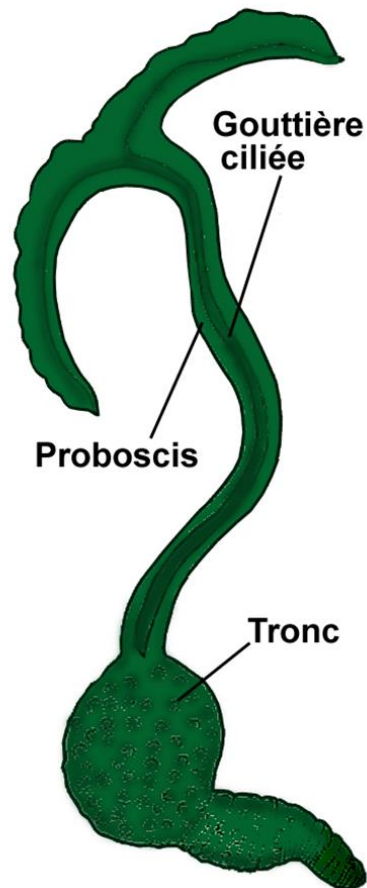
CONDITIONS EXTRÊMES

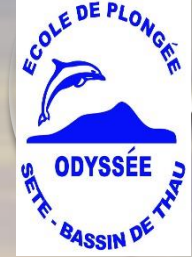
- EAUX SULFUREUSES VOLCANIQUES
- ABYSSES
- EAUX POLLUÉES...

LA BONELLIE (ECHIURIENS)



BONELLIE





FIN