

	フルHD 1920×1080 27型	フルHD 1920×1080 24型	フルHD 1920×1080 23.6型	フルHD 1920×1080 23型	フルHD 1920×1080 21.5型	HD+ 1600×900 20型
LEDIPS/WAシリーズ	ProLite X2775HDS LED: VA Slim USBハブ マーベルブラック	ProLite XB2472HD LED: VA Slim 90°回転/昇降スタンド スワイヤール マーベルブラック	ProLite XB2374HDS LED: VA Slim 90°回転/昇降スタンド スワイヤール マーベルブラック	ProLite X2377HDS LED: VA Slim マーベルブラック		
LEDシリーズ	ProLite E2773HDS LED: Slim マーベルブラック		ProLite E2473HDS LED: Slim ピュアホワイト マーベルブラック		ProLite E2273HDS LED: Slim ピュアホワイト マーベルブラック	
プレミアムLEDシリーズ	ProLite B2776HDS LED 昇降スタンド スワイヤール マーベルブラック		ProLite B2475HDS LED 90°回転/昇降スタンド スワイヤール マーベルブラック		ProLite B2274HDS LED 90°回転/昇降スタンド スワイヤール マーベルブラック	
スタンダードシリーズ					ProLite E2208HDD マーベルブラック	ProLite E2008HDD eco FABLE マーベルブラック

	フルHD 1920×1080 23.6型	フルHD 1920×1080 21.5型	SXGA 1280×1024 19型	SXGA 1280×1024 17型	XGA 1024×768 15型
スマタシリーズ			ProLiteE1906S eco FABLE ピュアホワイト マーベルブラック	ProLiteE1706S eco FABLE ピュアホワイト マーベルブラック	ProLitePB1705S 昇降スタンド eco FABLE インテリジェントホワイト インテリジェントブラック
タッチパネルシリーズ	ProLite T2451MTS 光学カメラ方式 マルチタッチパネル マーベルブラック	業務用 ProLite T2233MSC 投影型静電容量方式 タッチパネル マーベルブラック	業務用 ProLite T1931SR 抵抗方式タッチパネル ピュアホワイト マーベルブラック	業務用 ProLite T1731SR ProLite T1731SAW 抵抗方式タッチパネル ピュアホワイト/マーベルブラック 超音波方式タッチパネル マーベルブラック	業務用 ProLite T1531SR ProLite T1531SAW 抵抗方式タッチパネル ピュアホワイト/マーベルブラック 超音波方式タッチパネル マーベルブラック

ずっと使い続けて欲しいiiyamaディスプレイ サービス&サポート体制の充実、環境活動にも配慮しております。

**一人ひとりのお客様にご満足いただける製品を目指し、充実したサービスとサポートを**

ご購入のご相談から設定・設置などの技術的なご質問、故障や修理のお問合せ、廃棄時の回収・リサイクルの受付まで専用の窓口をご用意し、一人ひとりのお客様へ1台1台行き渡るサービスとサポートを行っております。お気軽にご相談ください。

**安心と信頼の3年保証**

iiyama製品を安心してご利用いただくために、お客様が製品をご購入された時から3年保証いたします。  
※LEDパネル・バックライト及びタッチパネルに欠陥は1年保証となります。

**法人ユーザー様向けご購入・ご相談**

法人様向けのご購入や保守サービス等のご相談とお問合せ。  
iiyama製品を安心してご利用いただくために、充実したサービスとサポートを提供しております。

TEL: 03-6739-3808  
e-mail: web-info@iiyama.jp

受付時間 月～金曜日 9:00～18:00  
※土・日・祭日及び弊社指定休業日は除く

**iiyama Eco Conscious**

iiyamaは常に環境パフォーマンスを向上させるべく日々製品開発を行っております。

eco conscious, RoHS, J-MOSS, グリーン購入法, PCリサイクル, 国際エネルギースタープログラム, PSE, TÜV-Bauart, CE, TCO Certified

**iiyamaサポートセンター**

iiyama製品を安心して使っていただくために、充実したサービスとサポートを提供しております。

TEL: 03-3570-6374  
e-mail: support@iiyama.jp

受付時間 月～金曜日 9:00～17:00  
※土・日・祭日及び弊社指定休業日は除く

**iiyamaリサイクル**

家庭系(個人ユーザー様)窓口 TEL: 03-3570-6374  
e-mail: support@mouse.jp.co.jp

受付時間 月～金曜日 9:00～17:00  
※土・日・祭日及び弊社指定休業日は除く

法人系(法人ユーザー様)窓口  
http://www.iiyama.co.jp/support/recycle/guidance/company.html

この総合カタログは、株式会社マウスコンピューターが、印刷プロセスで使用する22.3kgのアルミをリサイクルして印刷する事で、CO2排出量を35.72kg削減しました。

MGP 95.72kgのCO2削減量とは、約50年(長さ22m・高さ26cm)の杉の木が2.5本分が1年間に吸収するCO2量に相当します。

株式会社マウスコンピューターは、MCPによる印刷を通じ、インドネシア/バリ州の森林再生事業(国立公園内の植樹3,000本)に参加しています。

**正しく安全にお使いいただくために**

ご使用の前に必ず取扱説明書がセットされていることを確認してください。●電源の接続、使用は取扱説明書の指示に従ってください。●電源の接続、使用は取扱説明書の指示に従ってください。●電源の接続、使用は取扱説明書の指示に従ってください。

**ご使用の際、このようなことはありませんか?**

●電源の接続、使用は取扱説明書の指示に従ってください。●電源の接続、使用は取扱説明書の指示に従ってください。●電源の接続、使用は取扱説明書の指示に従ってください。

**株式会社マウスコンピューター**

製造元: iiyama Vision & Technology

東京本社: 〒111-0053 東京都台東区浅草橋5-20-8 CSタワー9F  
BP営業部 TEL: 03-6739-3810

カタログ記載内容2011年12月現在



もっと身近に、よりやさしく、  
ワイドに広がる感動画質。



23型 ProLite X2377HDS-B

23型 ブラック PLX2377HDS-B1	最大表示画素 1920×1080	高コントラスト 5000000:1 (ACR時)	輝度 250 cd/m <sup>2</sup>	応答速度 5ms (GtoG)	HDMI, DVI-D D-SUB 3系統入力	HDCP 機能対応
	HDMI ケーブル 標準添付	110mm 昇降スタンド	左右各 170° スワイヤベル 機能	90°回転 機能		

定価オープン価格



23型 ProLite XB2374HDS-B

23型 ブラック PLX2374HDS-B1	最大表示画素 1920×1080	高コントラスト 5000000:1 (ACR時)	輝度 250 cd/m <sup>2</sup>	応答速度 5ms (GtoG)	HDMI, DVI-D D-SUB 3系統入力	HDCP 機能対応
	HDMI ケーブル 標準添付	110mm 昇降スタンド	左右各 170° スワイヤベル 機能	90°回転 機能		

定価オープン価格

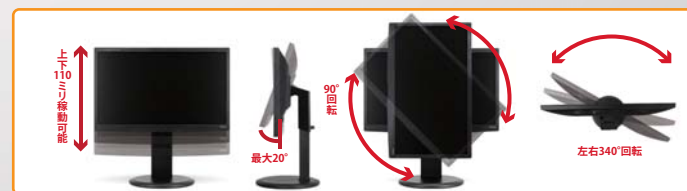
鮮明な色合いで広視野角なIPS方式パネル採用

IPS (In-Plane-Switching) 方式パネル採用により、色と明るさの変化やにじみが少ないほかに、ギラギラした目に刺さるようなまぶしさが抑えられ、目が疲れにくい安定した表示が可能となります。また、広視野角左右上下178°、応答速度5ms (GtoG)、高コントラスト5,000,000:1を実現。色ムラの少ない鮮明で締まった画像表現が可能です。



パーフェクトスタンド (PLX2374HDS-B1のみ)

「最大110mmの高さ調節」と「最大20°のチルト調節」「縦横90°回転」「340°稼動可能なスワイヤベル」の4つの機能で、見やすい位置に楽に設定でき、さまざまな場所や用途に使えます。



i-StyleColor機能搭載で映像に最適なカラーモードを提供

iiyamaオリジナルのi-StyleColor機能で、動画やゲームなど表示するモードによって最適な画質を簡単に選べます。

※スポーツモードはPLX2374HDS-B1のみ



どの角度からみても安定した色表示が可能

視野角が広く、安定した色表示が可能だから、複数での囲み説明や、会議でのプレゼンテーションでも白浮きが少なく、より特長が發揮されます。



ギラギラしたまぶしさがなく、疲れにくい

パソコン用ディスプレイはテレビとは違い近距離で長時間見続けるものなので、とても重要です。IPSパネルは目に刺さるようなギラギラ感のまぶしさがなく、目の疲れを軽減します。



便利な3パターンのEcoモードボタン搭載

ワンタッチで簡単に3パターンのEcoモード切り替えが可能。さらに入力切替やスピーカーの音量調節のダイレクトボタンも搭載。分かりやすいプッシュ式ボタンを採用。 ※画像と数値はPLX2377HDS-B1



年間消費電力量	
	消費電力削減率
通常モード	32W
Ecoモード1	通常より約17%削減
Ecoモード2	通常より約28%削減
Ecoモード3	通常より約45%削減

ACR機能で、5,000,000:1のハイコントラストを実現

Advanced Contrast Ratio機能でパネルスペック値【1,000:1】のコントラスト比を【5,000,000:1】にまで改善し、メリハリのある映像表示が可能。 ※ECOがオンの時は機能しません。

オーバードライブ回路機能搭載

応答速度を改善する5段階のオーバードライブ回路を搭載し、最大5msまで応答速度を改善することが可能。

アスペクト比固定拡大モード

入力された映像ソースのアスペクト比が異なる場合に画面縦横比を保ったまま拡大表示する事が可能。



一瞬の輝きも、より鮮明に。  
黒が冴えるVAパネル液晶。



27型 ProLite X2775HDS-B

27型 ブラック PLX2775HDS-B1	最大表示画素 1920×1080	高コントラスト 5000000:1 (ACR時)	輝度 300 cd/m <sup>2</sup>	応答速度 8ms (GtoG)	HDMI, DVI-D D-SUB 3系統入力	HDCP 機能対応
------------------------	---------------------	--------------------------------	-----------------------------	-----------------------	-------------------------------	--------------

定価オープン価格

24型 ProLite XB2472HD-B

24型 ブラック PLX2472HD-B1	最大表示画素 1920×1080	高コントラスト 5000000:1 (ACR時)	輝度 250 cd/m <sup>2</sup>	応答速度 8ms (GtoG)	HDMI, DVI-D D-SUB 3系統入力	HDCP 機能対応
-----------------------	---------------------	--------------------------------	-----------------------------	-----------------------	-------------------------------	--------------

定価オープン価格

広視野角VA方式パネル採用

VA方式パネル採用により、表示色 16,777,216色 24bit Trueカラー、広視野角左右上下 178°、高コントラスト5,000,000:1を実現。より引き締まった純粋な黒(NormallyBlack)を映し出し、色再現性が高く、色ムラのない緻密な締まった画像表現が可能です。



VAパネル TNパネル

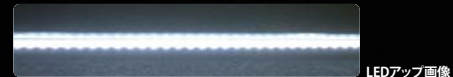


左斜め 右斜め  
VA方式パネルを採用することで、上下178°、左右178°の広視野角が可能になります。どの角度から見ても安定した色表示が可能となります。

環境にやさしいホワイトLEDバックライトを搭載

液晶パネルのバックライトがCCFL(冷陰極管)から白色LEDに代わったことにより、いいことたくさん。

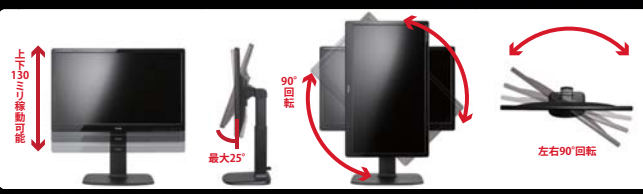
- ・有毒物質である水銀の含有ゼロになり、廃棄時の環境負荷が低減でき地球環境にとっても優しい。
- ・消費電力や年間CO<sub>2</sub>排出量を大幅に削減可能。\*当社比
- ・高電圧部がなく、安全性をより確保。
- ・液晶パネルの厚みが薄くなり、最薄&軽量化を実現化が可能。
- ・発生する熱量が少なく、夏場のお部屋やオフィスなどでの室温上昇に影響を及ぼしにくくさらに省エネ。



LEDアップ画像

高さや角度が自由自在 (PLX2472HD-B1のみ)

「最大130mmの高さ調節」「最大25°のチルト調節」「縦横90°回転」「画面の向きを90°(左右各45°)動かせるスウィーベル」の4つの特長で、見やすい位置に楽に設定でき、さまざまな場所や用途に使えます。



4ポートのUSBハブ搭載 (PLX2775HDS-B1のみ)

左サイドに2つ、背面端子部分に2つのUSBハブ搭載。モニタの電源端子だけで携帯や音楽プレーヤーのUSB充電や、扇風機・LEDライトなどを接続することができるので、手軽にUSBハブが使えます。背面ポートはマウスやキーボードなどの継続接続用途として便利に使えます。\*あらかじめPC本体とモニタのUSBケーブル接続が必要となります。



4つのUSBポート

LED液晶を、さらに身近に、  
もっと使いやすく。



27型 ProLite E2773HDS-B

27型 ブラック PLE2773HDS-B1	最大表示画素 1920×1080	高コントラスト 5000000:1 (ACR時)	輝度 300 cd/m <sup>2</sup>	応答速度 1ms (GtoG)	HDMI, DVI-D D-SUB 3系統入力	HDCP 機能対応
------------------------	---------------------	--------------------------------	-----------------------------	-----------------------	-------------------------------	--------------

定価オープン価格

23.6型 ProLite E2473HDS

23.6型 ブラック PLE2473HDS-B1	最大表示画素 1920×1080	高コントラスト 5000000:1 (ACR時)	輝度 300 cd/m <sup>2</sup>	応答速度 2ms (GtoG)	HDMI×2 DVI-D-SUB 4系統入力	HDCP 機能対応
--------------------------	---------------------	--------------------------------	-----------------------------	-----------------------	------------------------------	--------------

定価オープン価格

21.5型 ProLite E2273HDS

21.5型 ブラック PLE2273HDS-B1	最大表示画素 1920×1080	高コントラスト 5000000:1 (ACR時)	輝度 250 cd/m <sup>2</sup>	応答速度 2ms (GtoG)	HDMI, DVI-D D-SUB 3系統入力	HDCP 機能対応
--------------------------	---------------------	--------------------------------	-----------------------------	-----------------------	-------------------------------	--------------

定価オープン価格

今、節電が求められている! 省エネ性にすぐれているホワイトLEDバックライト搭載。

- 有毒物質である水銀の含有ゼロになり、廃棄時の環境負荷が低減でき地球環境にとっても優しい。
- 電気代や消費電力、年間CO<sub>2</sub>排出量が大幅に削減可能に。
- 発生する熱量が少なく、夏場のお部屋やオフィスなどでの室温上昇に影響を及ぼしにくくさらに省エネ。
- 3パターンのEcoモード機能搭載。



接続が簡単!! サイドHDMI端子と  
ヘッドホン端子

HDMIとヘッドホン端子を装着しやすい左サイドに搭載。ゲーム機やヘッドホンの着脱が簡単便利です。

※ProLiteE2473HDSのみ対応



i-Style Color

iiyamaオリジナルの「i-Style Color」機能で、動画やゲームなど、表示するモードによって最適な画質を簡単に選択できます。

右下の表示モード切替ボタンで簡単切替



スリムなデザインなのに電源内蔵

電源内蔵にもかかわらず、最薄部18.5mmにスリム化し、重量も4.4kgと超軽量。また、本体背面に主電源ボタンを搭載しているので、待機電力もカットすることができ、ますます省エネ!

※ProLiteE2473HDSのみ



・最薄部18.5mm  
・超軽量4.4Kg  
・スリムなのに電源内蔵  
Slim



# プレミアムLEDシリーズ

## プレミアムLEDシリーズ 使いやすい昇降スタンド機能付

自由に高さ調節可能な昇降スタンドと、左右首振り可能なスタンド機能付きだから最適な画面ポジション設定が可能です。また、会議室やインフォメーション用としても活用幅が広がり設置スペースの可能性を広げます。



### 27型 ProLite B2776HDS-B

27型 ブラック	PLB2776HDS-B1	最大表示画素 1920×1080	高コントラスト 5000000:1 (ACR時)	輝度 300 cd/m <sup>2</sup>	応答速度 1ms (GtoG)	HDMI, DVI-D D-SUB 3系統入力	HDCP 機能対応
HDMI ケーブル 標準添付	85mm 昇降スタンド	左右各 30° スワイヤブル 機能					

定価オープン価格

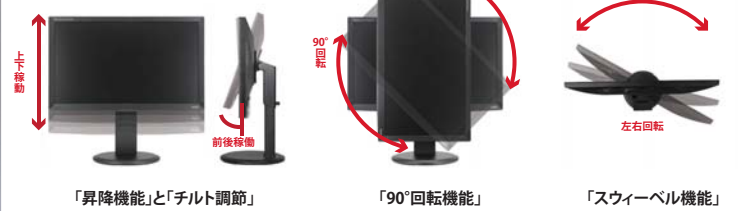
### 23.6型 ProLite B2475HDS-B

23.6型 ブラック	PLB2475HDS-B1	最大表示画素 1920×1080	高コントラスト 5000000:1 (ACR時)	輝度 300 cd/m <sup>2</sup>	応答速度 2ms (GtoG)	HDMI, DVI-D D-SUB 3系統入力	HDCP 機能対応
HDMI ケーブル 標準添付	110mm 昇降スタンド	左右各 170° スワイヤブル 機能	90°回転 機能付	学校環境衛生の基準に 配慮			

定価オープン価格

### パーフェクトスタンド

「4つ」の特長で、見やすい位置に楽に設定でき、さまざまな場所や用途に使えます。



「高さ調節」と「チルト調節」が可能だから、自分の一番見やすい高さや角度に細かく設定ができます。速度に調節することで、疲労の度合いや作業効率が大きく変わってきます。

使用シーンに合わせて縦横90°回転が可能。縦に長い文章や媒体チェック業務、ブチサイン系として広く活用が可能です。※PLB2776HDS-B1を除く。

画面の向きを動かせるスワイヤブルで、会議室のプレゼンテーションやミーティング、受付端末機として最適です。



# 法人/文教 & スタンダードシリーズ

## スクエアシリーズ 学校や法人ユースに最適

学校 ICT 環境設備事業  
対応モデル

学校環境衛生の  
基準に配慮

学校健康法(文部科学省)で基準としている「学校環境衛生の基準」に定められるシックハウス原因物質のホルムアルデヒドや揮発性有機化合物が厚生労働省が定める室内濃度指針値をクリアしていますので、安心して教室やオフィスへ導入していただける製品です。



### 17型 ProLite PB17055-B ProLite PB17055

17型 ブラック	PLPB17055-B1	17型 ホワイト	PLPB17055-W1
最大表示画素 1280×1024	高コントラスト 1000:1 (標準)	輝度 250 cd/m <sup>2</sup>	応答速度 5ms
HDCP 機能対応	昇降スタンド	eco PANEL	硬化ガラス 保護パネル 厚さ2mm

定価オープン価格

### 19型 ProLite E1906S-B ProLite E1906S

19型 ブラック	PLE1906S-B1	19型 ホワイト	PLE1906S-W1	17型 ブラック	PLE1706S-B1	17型 ホワイト	PLE1706S-W1
最大表示画素 1280×1024	高コントラスト 10000:1 (ACR時)	輝度 250 cd/m <sup>2</sup>	応答速度 5ms	DVI-D D-SUB 2系統入力	HDCP 機能対応	eco PANEL	

定価オープン価格



## スタンダードシリーズ スマートなハイコストパフォーマンスモデル

ノングレアパネル液晶を搭載した、ビジネスシーンでもパーソナルユースでも活躍する、コストパフォーマンスに優れたシリーズです。



### 21.5型 ProLite E2208HDD-B

21.5型 ブラック	PLE2208HDD-B1					
最大表示画素 1920×1080	高コントラスト 10000:1 (ACR時)	輝度 300 cd/m <sup>2</sup>	応答速度 5ms	DVI-D D-SUB 2系統入力	HDCP 機能対応	eco PANEL

定価オープン価格



### 20型 ProLite E2008HDD-B

20型 ブラック	PLE2008HDD-B1					
最大表示画素 1600×900	高コントラスト 30000:1 (ACR時)	輝度 250 cd/m <sup>2</sup>	応答速度 2ms (GtoG)	DVI-D D-SUB 2系統入力	HDCP 機能対応	eco PANEL

定価オープン価格



## マルチタッチパネルシリーズ

### 自由にタッチ・触れて楽しい直感操作

Windows® 7のWindows® Touchに対応。モニタ信号ケーブルとタッチ通信USBケーブルを接続するだけで、簡単にマルチタッチ機能が楽しめます。光学式タッチセンサーの採用により、傷による座標ずれや抵抗膜方式などの打点寿命がなく、消耗しにくいのが特長です。

### 大画面だからタッチがカンタン 同時に2本の指やペンなどで操作可能



## 23.6型 ProLite T2451MTS-B

23.6型 タッチパネル	ブラック	PLT2451MTS-B1	高コントラスト	500000:1 (ACR)	輝度	250cd/m <sup>2</sup>	応答速度	2ms (GtoG)	HDMI×2	DVI-D、D-SUB	HDCP	機能対応	32°	チルト角度調整	機能	強化ガラス	保護パネル	付属
--------------	------	---------------	---------	----------------	----	----------------------	------	------------	--------	-------------	------	------	-----	---------	----	-------	-------	----

定価オープン価格



## 業務用タッチパネルシリーズ

### 低コスト・ワイドレンジチルトスタンド搭載

さまざまな設置環境に合わせて角度調整ができる、強度と安定性にすぐれたワイドレンジチルトスタンドシリーズです。ご使用用途や場所、ご予算によってサイズや「抵抗膜方式」「超音波表面弾性波方式」「投影型静電容量方式」のタッチ方式からお選びください。

<p><b>抵抗膜方式</b></p> <p>タッチすることによる電圧の変動を検出</p> <p>【メリット】 低コストで壊れや水漬に強く、指だけでなく手やペン入力が可能。</p> <p>【デメリット】 画面透過率が低く、耐久性や耐衝撃性が低い。</p>	<p><b>超音波表面弾性波方式</b></p> <p>タッチすることによる超音波の変動を検出</p> <p>【メリット】 高い安定性と長寿命のほか、透過率・視認性や耐久性・対衝撃性が高い。</p> <p>【デメリット】 水漬や異物などに反応しにくい。</p>	<p><b>投影型静電容量方式</b></p> <p>タッチすることによって発生する容量の変化で位置を検出</p> <p>【メリット】 水漬や油・埃に強く、抵抗膜に比べて透過率や耐久性、対衝撃性が高い。</p> <p>【デメリット】 ペンや手袋に反応しない、設置環境の影響を受けやすい。</p>
---	--	---



<p><b>抵抗膜方式</b></p> <p>19型 ProLite T1931SR-B ProLite T1931SR</p> <p>17型 ProLite T1731SR-B ProLite T1731SR</p> <p>15型 ProLite T1531SR-B ProLite T1531SR</p>	<p>19型 タッチパネル</p> <p>ブラック PLT1931SR-B1 (ホワイト) PLT1931SR-W1</p> <p>最大表示画面 1280×1024 (PLT1931SR)</p> <p>最大表示面積 1024×768 (PLT1531SR)</p> <p>コントラスト 900:1 (PLT1931SR、PLT1731SR)</p> <p>輝度 200cd/m<sup>2</sup></p> <p>応答速度 5ms (PLT1931SR、PLT1731SR)</p> <p>通信方式 DVI-D、D-SUB</p> <p>2系統入力</p> <p>95°</p> <p>ワイドレンジ</p> <p>スタンド</p>	<p>17型 タッチパネル</p> <p>ブラック PLT1731SR-B1 (ホワイト) PLT1731SR-W1</p> <p>最大表示画面 1280×1024 (PLT1531SR)</p> <p>最大表示面積 1024×768 (PLT1531SR)</p> <p>コントラスト 900:1 (PLT1931SR、PLT1731SR)</p> <p>輝度 200cd/m<sup>2</sup></p> <p>応答速度 5ms (PLT1931SR、PLT1731SR)</p> <p>通信方式 DVI-D、D-SUB</p> <p>2系統入力</p> <p>95°</p> <p>ワイドレンジ</p> <p>スタンド</p>	<p>15型 タッチパネル</p> <p>ブラック PLT1531SR-B1 (ホワイト) PLT1531SR-W1</p> <p>最大表示画面 1280×1024 (PLT1531SR)</p> <p>最大表示面積 1024×768 (PLT1531SR)</p> <p>コントラスト 900:1 (PLT1931SR、PLT1731SR)</p> <p>輝度 200cd/m<sup>2</sup></p> <p>応答速度 5ms (PLT1931SR、PLT1731SR)</p> <p>通信方式 DVI-D、D-SUB</p> <p>2系統入力</p> <p>95°</p> <p>ワイドレンジ</p> <p>スタンド</p>
--	---	---	---

定価オープン価格

### 超音波表面弾性波方式

<p>17型 ProLite T1731SAW-B</p> <p>17型 タッチパネル</p> <p>ブラック PLT1731SAW-B1</p> <p>最大表示画面 1280×1024</p> <p>最大表示面積 1000:1</p> <p>輝度 230cd/m<sup>2</sup></p> <p>応答速度 5ms</p> <p>通信方式 DVI-D、D-SUB</p> <p>2系統入力</p> <p>95°</p> <p>ワイドレンジ</p> <p>スタンド</p>	<p>15型 ProLite T1531SAW-B</p> <p>15型 タッチパネル</p> <p>ブラック PLT1531SAW-B1</p> <p>最大表示画面 1280×1024</p> <p>最大表示面積 1000:1</p> <p>輝度 230cd/m<sup>2</sup></p> <p>応答速度 8ms</p> <p>通信方式 DVI-D、D-SUB</p> <p>2系統入力</p> <p>95°</p> <p>ワイドレンジ</p> <p>スタンド</p>
--	--

定価オープン価格

**ベゼルフリー**      **マルチタッチ機能対応**

画面の表面が真っ平らなベゼルフリータイプなので目隠り部分のタッチ操作がしやすい。とても使いやすいです。また、画面表面のお手入れを容易に行うことができます。

### 投影型静電容量方式

<p>21.5型 ProLite T2233MSC-B</p> <p>21.5型 タッチパネル</p> <p>ブラック PLT2233MSC-B1</p> <p>最大表示画面 1920×1080</p> <p>最大表示面積 1000:1</p> <p>輝度 270cd/m<sup>2</sup></p> <p>応答速度 5ms</p> <p>通信方式 DVI-D、D-SUB</p> <p>2系統入力</p> <p>95°</p> <p>ワイドレンジ</p> <p>スタンド</p> <p>マルチタッチ</p> <p>機能対応</p>	<p>PLT2233MSC-B1</p>
--	----------------------

定価オープン価格

	IPS-LEDシリーズ		VA-LEDシリーズ	
イメージ写真				
外形寸法図				
モデル名	ProLite X82374HDS-B	ProLite X2377HDS-B	ProLite X2775HDS-B	ProLite X82472HDS-B
型番	PLX82374HDS-B1	PLX2377HDS-B1	PLX2775HDS-B1	PLX82472HDS-B1
液晶パネル①	LCDパネル種類 IPS 駆動方式 a-Si TFT アクティブマトリックス サイズ 対角:58.4cm (22型) 16:9 最大表示面積 水平:592.2×垂直:286.4mm 画面ピッチ 0.265mm 視野角 左右各89°、上下各89° 応答速度(標準) 5ms (GtoG ※6) 輝度(標準) 250cd/m <sup>2</sup> コントラスト 1000:1 (標準) 5000:1 (ACR機能時※4) 表示色 約1677万色	LCDパネル種類 IPS 駆動方式 a-Si TFT アクティブマトリックス サイズ 対角:58.4cm (22型) 16:9 最大表示面積 水平:592.2×垂直:286.4mm 画面ピッチ 0.265mm 視野角 左右各89°、上下各89° 応答速度(標準) 5ms (GtoG ※6) 輝度(標準) 250cd/m <sup>2</sup> コントラスト 1000:1 (標準) 5000:1 (ACR機能時※4) 表示色 約1677万色	LCDパネル種類 VA 駆動方式 a-Si TFT アクティブマトリックス サイズ 対角:69cm (27型) 16:9 最大表示面積 水平:597.6mm×垂直:336.2mm 画面ピッチ 0.311mm 視野角 左右各89°、上下各89° 応答速度(標準) 25ms (黒→白→黒) 8ms (GtoG) 輝度(標準) 300cd/m <sup>2</sup> コントラスト 3000:1 (標準) 5000:1 (ACR機能時※4) 表示色 約1677万色	LCDパネル種類 VA 駆動方式 a-Si TFT アクティブマトリックス サイズ 対角:61cm (24型) 16:9 最大表示面積 水平:531.4×垂直:298.9mm 画面ピッチ 0.277mm 視野角 左右各89°、上下各89° 応答速度(標準) 25ms (黒→白→黒) 8ms (GtoG) 輝度(標準) 250cd/m <sup>2</sup> コントラスト 3000:1 (標準) 5000:1 (ACR機能時※4) 表示色 約1677万色
アナログ走査周波数	水平:24~80kHz 垂直:55~75Hz	水平:30~80kHz 垂直:55~75Hz	水平:24~80kHz 垂直:55~75Hz	水平:30~80kHz 垂直:55~75Hz
デジタル走査周波数	水平:30~80kHz 垂直:55~75Hz	水平:30~80kHz 垂直:55~75Hz	水平:30~80kHz 垂直:55~75Hz	水平:30~80kHz 垂直:55~75Hz
表示可能解像度②	1920×1080 (最大) 2.1MegaPixels			
信号入力コネクタ	D-SUBミニ15ピンコネクタ			
入力信号	DVI-D24ピンコネクタ (HDCP機能付) / HDMIコネクタ×1			
ヘッドホン端子 (Line out)	DVI-D24ピンコネクタ (HDCP機能付) / HDMIコネクタ×1			
USBハブ	VESA DDC2B対応			
昇降スタンド	VESA DDC2B対応			
入力電源	対応 (110mm & 左右各170°)			
消費電力	AC100~240V 50/60Hz			
消費電力	標準	35W (最大45W)	32W (最大40W)	42W (最大70W)
消費電力	【P/E マネージメントモード時※3】	0.5W (最大)	0.5W (最大)	1W (最大)
スピーカー (アンプ付きステレオスピーカー)	2W×2			
外形寸法 (幅×高さ×奥行mm)	547×407.5~517.5×249.5mm	546×394.5×164mm	642×438.5×210mm	570×438~568×214.5mm
製品重量	スタンド含む 3.4kg スタンドなし 3.0kg	4.4kg 3.2kg	6.0kg 5.5kg	6.2kg (ACアダプタ含まず) 3.1kg (ACアダプタ含まず)
梱包サイズ (幅×高さ×奥行mm) 総重量	615×470×189mm 7.15kg 上方20° 下方20° 左右方向各170°	612×131×422mm 5.2kg 上方15° 下方5°	730×527×148mm 7.8kg 上方20° 下方20°	744×271×423mm 8.8kg 上方20° 下方20° 左右方向各45°
角度調節範囲	縦向き: 100mm×100mm (VESA規格対応)			
セキュリティ	盗難防止用金具取り付け孔			
フリーマウント (VESA規格)	100mm×100mm (VESA規格対応)			
環境条件	動作時: 温度 5~35℃ 湿度 10~80% (結露なきこと) 保管時: 温度 -20~60℃ 湿度 5~85% (結露なきこと)			
リサイクル	対応	対応	対応	対応
RoHS指令	対応	対応	対応	対応
J-Moss対応	グリーンマーク	グリーンマーク	グリーンマーク	グリーンマーク
保証期間	3年間保証			
適合規格	TCO Certified, CE, TUV-Bauart, VCCI-B, PSE, グリーン購入法, 国際エネルギーステッププログラム			
付属品	D-SUBミニ15ピンケーブル/DVI-Dケーブル/HDMIケーブル スタンドベース/電源ケーブル/電源コード/オーディオケーブル/電源コード/オーディオケーブル/電源コード/オーディオケーブル			
JANコード	ピュアホワイト マーベルブラック	PLX82374HDS-B1:494857011183	PLX2377HDS-B1:494857011381	PLX2775HDS-B1:494857011114

## LEDシリーズ

	LEDシリーズ		プレミアムLEDシリーズ	
イメージ写真				
外形寸法図				
モデル名	ProLite E2773HDS-B	ProLite E2473HDS-B/E2473HDS-B1	ProLite E2273HDS-B/E2273HDS-B1	ProLite E2776HDS-B1
型番	PLE2773HDS-B1	PLE2473HDS-W1/PLE2473HDS-B1	PLE2273HDS-W1/PLE2273HDS-B1	PLE2776HDS-B1
液晶パネル①	LCDパネル種類 TN 駆動方式 a-Si TFT アクティブマトリックス サイズ 対角:69cm (27型) 16:9 最大表示面積 水平:597.6mm×垂直:336.3mm 画面ピッチ 0.311mm 視野角 左右各85°、上下各80° 応答速度(標準) 3.4ms (黒→白→黒) 1ms (GtoG) 輝度(標準) 300cd/m <sup>2</sup> コントラスト 1200:1 (標準) 5000:1 (ACR機能時※4) 表示色 約1677万色	LCDパネル種類 TN 駆動方式 a-Si TFT アクティブマトリックス サイズ 対角:60cm (23.6型) 16:9 最大表示面積 水平:521.3×垂直:293.2mm 画面ピッチ 0.272mm 視野角 左右各85°、上下各80° 応答速度(標準) 5ms (黒→白→黒) 2ms (GtoG) 輝度(標準) 250cd/m <sup>2</sup> コントラスト 1000:1 (標準) 5000:1 (ACR機能時※4) 表示色 約1677万色	LCDパネル種類 TN 駆動方式 a-Si TFT アクティブマトリックス サイズ 対角:55cm (21.5型) 16:9 最大表示面積 水平:476.6mm×垂直:268.1mm 画面ピッチ 0.248mm 視野角 左右各85°、上下各80° 応答速度(標準) 5ms (黒→白→黒) 2ms (GtoG) 輝度(標準) 250cd/m <sup>2</sup> コントラスト 1000:1 (標準) 5000:1 (ACR機能時※4) 表示色 約1677万色	LCDパネル種類 TN 駆動方式 a-Si TFT アクティブマトリックス サイズ 対角:69cm (27型) 16:9 最大表示面積 水平:597.6mm×垂直:336.3mm 画面ピッチ 0.311mm 視野角 左右各85°、上下各80° 応答速度(標準) 3.4ms (黒→白→黒) 1ms (GtoG) 輝度(標準) 300cd/m <sup>2</sup> コントラスト 1200:1 (標準) 5000:1 (ACR機能時※4) 表示色 約1677万色
アナログ走査周波数	水平:24~80kHz 垂直:55~75Hz	水平:24~80kHz 垂直:55~75Hz	水平:24~80kHz 垂直:55~75Hz	水平:30~80kHz 垂直:55~75Hz
デジタル走査周波数	水平:30~80kHz 垂直:55~75Hz	水平:30~80kHz 垂直:55~75Hz	水平:30~80kHz 垂直:55~75Hz	水平:30~80kHz 垂直:55~75Hz
表示可能解像度②	1920×1080 (最大) 2.1MegaPixels			
信号入力コネクタ	D-SUBミニ15ピンコネクタ			
入力信号	DVI-D24ピンコネクタ (HDCP機能付) / HDMIコネクタ×1			
ヘッドホン端子 (Line out)	DVI-D24ピンコネクタ (HDCP機能付) / HDMIコネクタ×1			
USBハブ	VESA DDC2B対応			
昇降スタンド	VESA DDC2B対応			
入力電源	対応 (85mm 左右各30°)			
消費電力	標準	28W (最大49W)	24W (最大38W)	26W (最大40W)
消費電力	【P/E マネージメントモード時※3】	0.5W (最大)	0.5W (最大)	0.5W (最大)
スピーカー (アンプ付きステレオスピーカー)	2W×2			
外形寸法 (幅×高さ×奥行mm)	647×454.5×239mm	556.0×418.0×218.5mm	506.5×390×178mm	644×422.5~507.5×263mm
製品重量	スタンド含む 5.3kg スタンドなし 4.8kg	4.4kg 4.0kg	7.7kg 3.3kg	7.7kg 5.2kg
梱包サイズ (幅×高さ×奥行mm) 総重量	706×515×135mm 7.0kg 上方20°	608×480×113mm 6.0kg 上方20°	562×458×110mm 4.5kg 上方20° 下方20° 左右30°	739×286×520mm 10.5kg 上方20° 下方20° 左右30°
角度調節範囲	縦向き: 100mm×100mm (VESA規格対応)			
セキュリティ	盗難防止用金具取り付け孔			
フリーマウント (VESA規格)	100mm×100mm (VESA規格対応)			
環境条件	動作時: 温度 5~35℃ 湿度 10~80% (結露なきこと) 保管時: 温度 -20~60℃ 湿度 5~85% (結露なきこと)			
リサイクル	対応	対応	対応	対応
RoHS指令	対応	対応	対応	対応
J-Moss対応	グリーンマーク	グリーンマーク	グリーンマーク	グリーンマーク
保証期間	3年間保証			
適合規格	TCO Certified, CE, TUV-Bauart, VCCI-B, PSE, グリーン購入法, 国際エネルギーステッププログラム			
付属品	D-SUBミニ15ピンケーブル/DVI-Dケーブル/HDMIケーブル オーディオケーブル/電源ケーブル/電源コード/オーディオケーブル/電源コード/オーディオケーブル/電源コード/オーディオケーブル			
JANコード	ピュアホワイト マーベルブラック	PLE2773HDS-W1:4948570110933 PLE2473HDS-B1:4948570110940	PLE2273HDS-W1:494857011077 PLE2273HDS-B1:494857011084	PLE2776HDS-B1:494857011220

※1 TFT液晶画面は高精度の高精細で再現されています。また、このFの画面欠けや変形する場合があります。また、見やすさによって、表示される文字がややぼやいたり、ぼやかない場合があります。 ※2 表示可能な最大解像度以外の解像度では、画面拡大縮小して表示されます。表示された文字がややぼやいたり、ぼやかない場合があります。 ※3 オートライト機能未搭載時。 ※4 ACR機能 (Advanced Contrast Ratio)。 ※5 タッチパネル未搭載時。 ※6 オートモードのON/OFF設定を参照してください。

# 仕様

	プレミアムLEDシリーズ	スタンダードシリーズ	スクエアシリーズ	
イメージ写真				イメージ写真
外形寸法図				外形寸法図
モデル名	ProLite E2274HDS-B	ProLite E2208HDD-B	ProLite E1906S-W1/E1906S-B	ProLite P81705S/P81705S-B
型番	PLB2475HDS-B1	PLE2208HDD-B1	PLE1906S-W1/PLE1906S-B1	PLP81705S-W1/PLP81705S-B1
液晶パネル①	TN 駆動方式 a-Si TFT アクティブマトリックス サイズ 対角:55cm(21.5型) 16:9 最大表示範囲 水平:521.3×垂直:293.2mm 画面ピッチ 0.272mm 視野角 左右各85°、上下各80° 応答速度(標準) 5ms(黒→白→黒) 2ms(GtoG) 輝度(標準) 250cd/m <sup>2</sup> コントラスト比 1000:1(標準) 5000000:1(ACR機能時※4) 表示色 約1670万色	TN 駆動方式 a-Si TFT アクティブマトリックス サイズ 対角:55cm(21.5型) 16:9 最大表示範囲 水平:476.64×垂直:268.11mm 画面ピッチ 0.248mm 視野角 左右各85°、上下各80° 応答速度(標準) 5ms(黒→白→黒) 2ms(GtoG) 輝度(標準) 300cd/m <sup>2</sup> コントラスト比 1000:1(標準) 10000:1(ACR機能時※4) 表示色 約1670万色	TN 駆動方式 a-Si TFT アクティブマトリックス サイズ 対角:48cm(19型) 5:4 最大表示範囲 水平:376.3mm×垂直:301.1mm 画面ピッチ 0.294mm 視野角 左右各80°、上下各80° 応答速度(標準) 5ms(黒→白→黒) 輝度(標準) 250cd/m <sup>2</sup> コントラスト比 800:1(標準) 30000:1(ACR機能時※4) 表示色 約1670万色	TN 駆動方式 a-Si TFT アクティブマトリックス サイズ 対角:43cm(17型) 5:4 最大表示範囲 水平:337.9mm×垂直:270.3mm 画面ピッチ 0.264mm 視野角 左右各85°、上下各80° 応答速度(標準) 5ms(黒→白→黒) 輝度(標準) 250cd/m <sup>2</sup> コントラスト比 1000:1(標準) 表示色 約1670万色
アナログ走査周波数	水平:24~80kHz 垂直:55~75Hz	水平:31~83kHz 垂直:56~75Hz	水平:24~80kHz 垂直:55~75Hz	水平:31~81kHz 垂直:56~75Hz
デジタル走査周波数	水平:30~80kHz 垂直:55~75Hz	水平:31~83kHz 垂直:56~75Hz	水平:30~80kHz 垂直:55~75Hz	水平:31~81kHz 垂直:56~75Hz
表示可能解像度②	1920×1080(最大) 2.1MegaPixels	1920×1080(最大) 2.1MegaPixels	1280×1024(最大) 1.3MegaPixels	1280×1024(最大) 1.3MegaPixels
信号入力コネクタ (アナログ)	D-SUBミニ15ピンコネクタ	D-SUBミニ15ピンコネクタ	D-SUBミニ15ピンコネクタ	D-SUBミニ15ピンコネクタ
信号入力コネクタ (デジタル)	DVI-D24ピンコネクタ(HDCP機能付)/HDMIコネクタ×1	DVI-D24ピンコネクタ(HDCP機能付)	DVI-D24ピンコネクタ(HDCP機能付)	DVI-D24ピンコネクタ(HDCP機能付)
ブラッグ&プレイ機能	VESA DDC2B*対応	VESA DDC2B*対応	VESA DDC2B*対応	VESA DDC2B*対応
入力信号	同期映像 (アナログ) 0.7Vp-p(標準), 75Ω, 正極性 DVI (Rev.1.0) 準拠/HDMI (Ver.1.3) 準拠 1.0Vrms(最大) 音声入力コネクタ φ3.5ステレオミニジャック	同期映像 (アナログ) 0.7Vp-p(標準), 75Ω, 正極性 DVI (Rev.1.0) 準拠 1.0Vrms(最大)	同期映像 (アナログ) 0.7Vp-p(標準), 75Ω, 正極性 DVI (デジタルビデオ) インターフェイス規格Rev.1.0) 準拠 1.0Vrms(最大) φ3.5ステレオミニジャック	同期映像 (アナログ) 0.7Vp-p(標準), 75Ω, 正極性 DVI (デジタルビデオ) インターフェイス規格Rev.1.0) 準拠 0.5Vrms(最大) φ3.5ステレオミニジャック
ヘッドホン端子 (Line out)	対応	対応	対応	対応
USBハブ	対応	対応	対応	対応
昇降スタンド	対応(110mm左右各170°)	対応	対応	対応(80mm)
入力電源	AC100~240V 50/60Hz	AC100~240V 50/60Hz	AC100V~240V 50/60Hz	AC100V~240V 50/60Hz
消費電力	標準 24W(最大36W) 1W(最大) 1W×2	標準 43W(最大49W) 1W(最大) 1W×2	標準 22W(最大28W) 1W(最大) 1W×2	標準 19W(最大25W) 1W(最大) 1W×2
スピーカー (アンプ付きステレオスピーカー)	2W×2	2W×2	2W(最大) 1W×2	2W(最大) 1W×2
外形寸法(幅×高さ×奥行mm)	566×413.5~523.5×249.5mm	505.5×398~508×249.5mm	485.0×367.0×193.0mm	371.5×382.5×190.0mm
製品重量	6.6kg	4.9kg	4.2kg	5.4kg
梱包サイズ(幅×高さ×奥行mm) 総重量	634×489×213mm 8.6kg	571×470×210mm 6.8kg	535×431×152mm 5.6kg	448.0×131.0×387.0mm 4.8kg
角度調節範囲	上方向20° 下方向3° 左右方向各170°	上方向20° 下方向5°	上方向20° 下方向5°	上方向20° 下方向1°
セキュリティ	盗難防止用具取り付け孔	盗難防止用具取り付け孔	盗難防止用具取り付け孔	盗難防止用具取り付け孔
フレームマウント (VESA規格)	100mm×100mm	100×100mm	100×100mm	100×100mm
環境条件	動作時:温度5~35℃ 湿度10~80%(結露なきこと) 保管時:温度-20~60℃ 湿度5~85%(結露なきこと)	動作時:温度5~35℃ 湿度10~80%(結露なきこと) 保管時:温度-20~60℃ 湿度10~80%(結露なきこと)	動作時:温度5~35℃ 湿度10~80%(結露なきこと) 保管時:温度-20~60℃ 湿度5~85%(結露なきこと)	動作時:温度5~35℃ 湿度10~80%(結露なきこと) 保管時:温度-20~60℃ 湿度10~85%(結露なきこと)
リサイクル	対応	対応	対応	対応
RoHS指令	対応	対応	対応	対応
1-Moss対応	グリーンマーク	グリーンマーク	グリーンマーク	グリーンマーク
保証期間	3年間保証	3年間保証	3年間保証	3年間保証
適合規格	TCO Certified, CE, TUV-GS, VCCI-B, PSE, グリーン購入法 国際エネルギースタートプログラム	CE, TUV-Bauart, VCCI-B	CE, TUV-Bauart, GOST-R, VCCI-B, グリーン購入法, 国際エネルギースタートプログラム	TCO03, CE, TUV-GS, VCCI-B, グリーン購入法 国際エネルギースタートプログラム
付属品	D-SUBミニ15ピンケーブル/DVI-Dケーブル/HDMIケーブル 電源コード/オーディオケーブル/電源コード/固定ネジ セーフティ&クイックスタートガイド/保証書(クイックスタートガイド内)	D-SUBミニ15ピンケーブル/DVI-Dケーブル(PLE2208HDDのみ) 電源コード/オーディオケーブル/電源コード/固定ネジ セーフティ&クイックスタートガイド/保証書(クイックスタートガイド内)	D-SUBミニ15ピンケーブル/DVI-Dケーブル 電源コード/オーディオケーブル/電源コード/固定ネジ セーフティ&クイックスタートガイド/保証書(クイックスタートガイド内)	D-SUBミニ15ピンケーブル/DVI-Dケーブル 電源コード/オーディオケーブル/電源コード/固定ネジ セーフティ&クイックスタートガイド/保証書(クイックスタートガイド内)
JANコード	PLB2475HDS-B1:4948570110988 PLB2274HDS-B1:4948570110971	PLE2208HDD-B1:4948570110827	PLE1906S-W1:4948570110124 PLE1906S-B1:4948570110131	PLP81705S-W1:4948570110926 PLP81705S-B1:4948570110889

	タッチパネルシリーズ		業務用タッチパネルシリーズ	
イメージ写真		イメージ写真		
外形寸法図		外形寸法図		
モデル名	ProLite T2451MITS-B	モデル名	ProLite T1731SR-W1/T1731SR-B	ProLite T1731SR-W1/T1731SR-B
型番	PLT2451MITS-B1	型番	PLT1731SR-W1/PLT1731SR-B1	PLT1731SR-W1/PLT1731SR-B1
タッチパネル	方式 光学方式 表面処理 ガラス(透過率88%) 通信方式 USB ○ (収納式タッチペン付属)	タッチパネル	方式 抵抗膜方式 表面処理 アンチグレア(透過率80%) 通信方式 USB/RS-232C(Combo)	方式 抵抗膜方式 表面処理 アンチグレア(透過率80%) 通信方式 USB/RS-232C(Combo)
液晶パネル①	TN 駆動方式 a-Si TFT アクティブマトリックス サイズ 対角:60cm(23.6型)16:9 最大表示範囲 水平:521.3×垂直:293.2mm 画面ピッチ 0.272mm 視野角 左右各85°、上下各80° 応答速度(標準) 5ms(黒→白→黒) 2ms(GtoG) 輝度(標準) 250cd/m <sup>2</sup> コントラスト比 1000:1(標準) 5000000:1(ACR機能時※4) 表示色 約1670万色	液晶パネル①	TN 駆動方式 a-Si TFT アクティブマトリックス サイズ 対角:43cm(17型) 最大表示範囲 水平:304.0×垂直:228.0mm 画面ピッチ 0.297mm 視野角 左右各85°、上下各80° 応答速度(標準) 5ms(黒→白→黒) 輝度(標準) 200cd/m <sup>2</sup> コントラスト比 900:1(標準) 表示色 約1670万色	TN 駆動方式 a-Si TFT アクティブマトリックス サイズ 対角:48cm(19型) 最大表示範囲 水平:376.0×垂直:301.0mm 画面ピッチ 0.294mm 視野角 左右各85°、上下各80° 応答速度(標準) 5ms(黒→白→黒) 輝度(標準) 200cd/m <sup>2</sup> コントラスト比 900:1(標準) 表示色 約1670万色
アナログ走査周波数	水平:24~80kHz 垂直:55~75Hz	アナログ走査周波数	水平:31.5~80kHz 垂直:56~75Hz	水平:31.5~80kHz 垂直:56~75Hz
デジタル走査周波数	水平:30~80kHz 垂直:55~75Hz	デジタル走査周波数	水平:31.5~80kHz 垂直:56~75Hz	水平:31.5~80kHz 垂直:56~75Hz
表示可能解像度②	1920×1080(最大) 2.1MegaPixels	表示可能解像度	1280×1024(最大) 1.3MegaPixels	1280×1024(最大) 1.3MegaPixels
信号入力コネクタ (アナログ)	D-SUBミニ15ピンコネクタ	信号入力コネクタ (アナログ)	D-SUBミニ15ピンコネクタ	D-SUBミニ15ピンコネクタ
信号入力コネクタ (デジタル)	DVI-D24ピンコネクタ(HDCP機能付)/HDMIコネクタ×2	信号入力コネクタ (デジタル)	DVI-D24ピンコネクタ	DVI-D24ピンコネクタ
ブラッグ&プレイ機能	VESA DDC2B*対応	ブラッグ&プレイ機能	VESA DDC2B*対応	VESA DDC2B*対応
入力信号	同期映像 (アナログ) 0.7Vp-p(標準), 75Ω, 正極性 DVI (Rev.1.0) 準拠 1.0Vrms(最大) 音声入力コネクタ φ3.5ステレオミニジャック	入力信号	同期映像 (アナログ) 0.7Vp-p(標準), 75Ω, 正極性 DVI (Rev.1.0) 準拠 0.5Vrms(最大) φ3.5mmステレオミニジャック	同期映像 (アナログ) 0.7Vp-p(標準), 75Ω, 正極性 DVI (Rev.1.0) 準拠 0.5Vrms(最大) φ3.5mmステレオミニジャック
ヘッドホン端子	対応	ヘッドホン端子	対応	対応
USBハブ	対応	USBハブ	対応	対応
スウィーベル	対応	スウィーベル	対応	対応
入力電源	AC100~240V 50/60Hz	入力電源	AC100~240V 50/60Hz	AC100~240V 50/60Hz
消費電力	標準 24W(最大36W) 1W(最大) 1W×2	消費電力	標準 20W(最大25W) 2W(最大) 2W(最大)	標準 20W(最大25W) 3W(最大) 3W(最大)
スピーカー (アンプ付きステレオスピーカー)	2W×2	スピーカー (アンプ付きステレオスピーカー)	1W×2	1W×2
外形寸法(幅×高さ×奥行mm)	556×403.5×122.5mm	外形寸法(幅×高さ×奥行mm)	351×306×201mm	351×306×201mm
製品重量	5.6kg	製品重量	4.8kg	4.8kg
梱包サイズ(幅×高さ×奥行mm) 総重量	556×403.5×122.5mm (スタンドミニマム時)	梱包サイズ(幅×高さ×奥行mm) 総重量	415×290×370mm 7.2kg	415×290×370mm 7.2kg
角度調節範囲	上方向5° 下方向5°	角度調節範囲	上方向5° 下方向5°	上方向5° 下方向5°
セキュリティ	盗難防止用具取り付け孔	セキュリティ	盗難防止用具取り付け孔	盗難防止用具取り付け孔
フレームマウント (VESA規格)	100×100mm	フレームマウント (VESA規格)	100×100mm	100×100mm
環境条件	動作時:温度5~35℃ 湿度10~80%(結露なきこと) 保管時:温度-20~60℃ 湿度5~85%(結露なきこと)	環境条件	動作時:温度0~40℃ 湿度20~80%(結露なきこと) 保管時:温度-20~60℃ 湿度10~90%(結露なきこと)	動作時:温度5~35℃ 湿度10~80%(結露なきこと) 保管時:温度-20~60℃ 湿度10~90%(結露なきこと)
リサイクル	対応	リサイクル	非対応	非対応
RoHS指令	対応	RoHS指令	非対応	非対応
1-Moss対応	グリーンマーク	1-Moss対応	グリーンマーク	グリーンマーク
保証期間	3年間保証	保証期間	1年間保証	1年間保証
適合規格	CE, TUV-Bauart, GOST-R, VCCI-B, PSE, グリーン購入法 国際エネルギースタートプログラム	適合規格	CE, TUV-Bauart, Gost-R, VCCI-B	CE, TUV-Bauart, Gost-R, VCCI-B
付属品	D-SUBミニ15ピンケーブル/DVI-Dケーブル/HDMIケーブル/USBケーブル 電源コード/オーディオケーブル/電源コード/固定ネジ セーフティ&クイックスタートガイド/保証書(クイックスタートガイド内)	付属品	電源コード/D-SUBミニ15ピンケーブル/DVI-Dケーブル/RS232Cケーブル USBケーブル/オーディオケーブル/HDMIケーブル/電源コード/固定ネジ タッチスクリーンドライバ/ディスプレイ/セーフティ&クイックスタートガイド/保証書(クイックスタートガイド内)	電源コード/D-SUBミニ15ピンケーブル/DVI-Dケーブル/RS232Cケーブル USBケーブル/オーディオケーブル/HDMIケーブル/電源コード/固定ネジ タッチスクリーンドライバ/ディスプレイ/セーフティ&クイックスタートガイド/保証書(クイックスタートガイド内)
JANコード	PLT2451MITS-B1:4948570111404	JANコード	PLT1731SR-W1:4948570110724 PLT1731SR-B1:4948570110735	PLT1731SR-W1:4948570110742 PLT1731SR-B1:4948570110759

※1 TFT液晶画面は非常に解像度の高い状態で作られています。ごくわずかの画面欠けや開閉時の振動による画面の歪み等の場合があります。また、見る角度によって下方向の色が明るく見える場合があります。これは液晶ディスプレイの構造によるもので、故障ではありません。 ※2 表示可能な最大解像度以外の解像度では、画面拡大処理をしていますので、表示される文字や図柄の部分がぼやけたりします。 ※3 オーディオ機器接続時。 ※4 ACR機能(Advanced Contrast Ratio) ※5 タッチパネル搭載時。 ※6 オートバイの設置を促した時。