

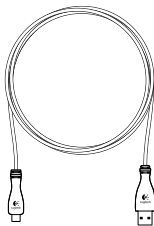
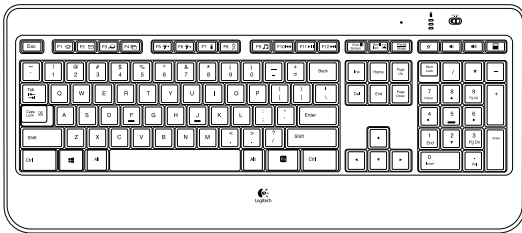


Logitech® Wireless Performance Combo MX800

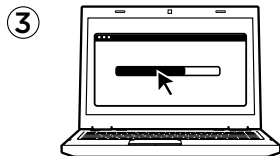
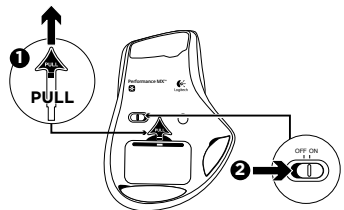
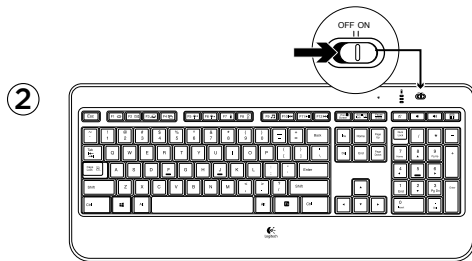
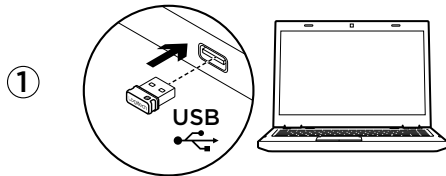
Setup Guide

Guide d'installation



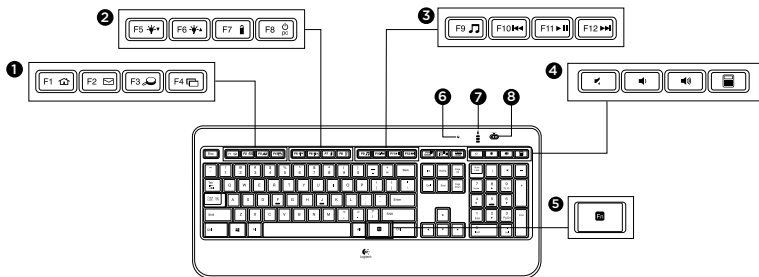


English.	Setup 4	Product information 5
Français	Installation 4	Informations relatives au produit 10
www.logitech.com/support 		15



www.logitech.com/download/mx800

Keyboard features



1. Application zone

- FN** + F1 Launch Internet browser
- FN** + F2 Launch e-mail application
- FN** + F3 Launch Windows Search*
- FN** + F4 Flip†

2. Convenience zone

- FN** + F5 Backlight down by 25%
- FN** + F6 Backlight up by 25%
- FN** + F7 Battery check
- FN** + F8 Sleep mode

3. Multimedia navigation zone

- FN** + F9 Launch media
- FN** + F10 Previous track
- FN** + F11 Play/Pause
- FN** + F12 Next track

4. Multimedia volume zone

- Mute
- Volume down
- Volume up
- Calculator

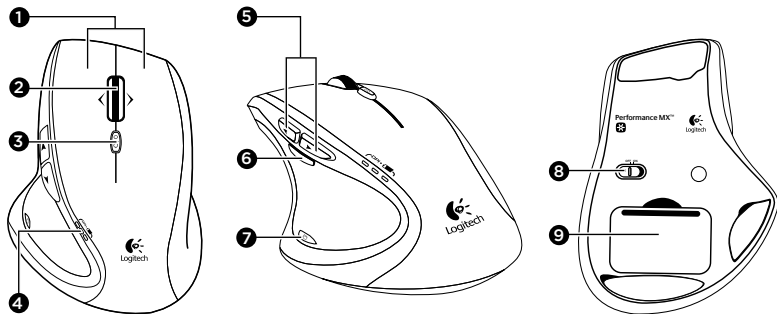
5. **FN** key

- 6. Automatic light sensor (ALS)
- 7. Battery status indicator
- 8. Keyboard power switch

* One Touch Search if the SetPoint® software is installed.

† Application Switcher if the SetPoint® software is installed.

Mouse features



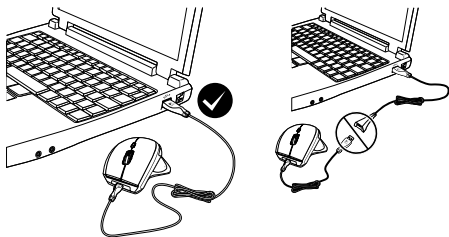
1. Left and right buttons
2. Scroll wheel
 - Press wheel down for middle click
 - Press wheel left to scroll left
 - Press wheel right to scroll right
3. Scroll wheel mode shift button
 - Press to shift between hyper-fast (free spinning) and precision (click-to-click) scrolling
4. Battery indicator
5. Back and forward button
6. Zoom button
7. Application button
8. On/off switch
9. Battery door release

Recharging

Recharging the mouse

To charge your mouse, plug the charging cable into a powered USB port. Recharge your mouse when the battery indicator blinks red.

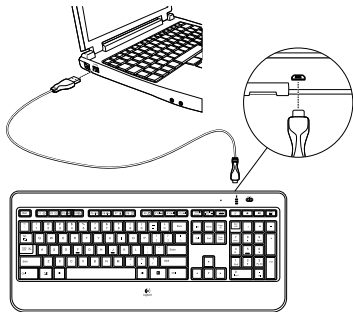
Do not use the receiver extender cable for recharging. Use only AA NiMH replacement batteries (1800 mAh minimum).



Recharging the keyboard

Typically, you can expect about 10 days of battery life before you will need to recharge the keyboard battery.* If the backlighting level is set to 100%, you have about 15 hours of battery life.

To recharge the keyboard, connect it to your computer using the USB recharging cable. A full battery recharge takes about 5 hours and only 3 hours if the keyboard has been switched off.



* Battery life varies with usage, backlighting level, and computing conditions. Heavy usage usually results in shorter battery life.

Unifying

Logitech® Unifying technology connects up to six compatible Logitech mice and keyboards to the same receiver, using only one USB port for multiple devices.

To learn more, visit:

www.logitech.com/support/unifying

What do you think?

Please take a minute to tell us.

Thank you for purchasing our product.

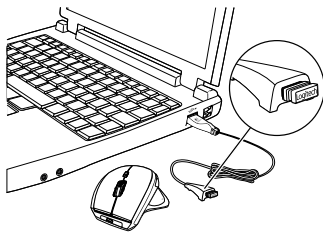
www.logitech.com/ithink

Troubleshooting

Mouse

No pointer movement?

1. Slide the mouse's Off/On switch to Off and then On. The mouse's battery status indicator LEDs should light up.
2. Confirm that the mouse is charged and battery polarity is correct. The battery status indicator is red when the battery is low.
3. Try plugging the Unifying receiver into another USB port.
4. Try reconnecting the mouse and Unifying receiver using the Logitech Unifying software (see the Unifying section).



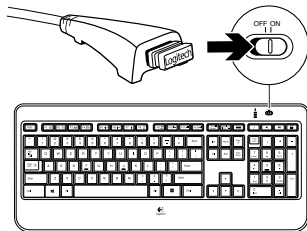
Erratic pointer movement or missed button clicks?

1. Remove metallic objects between the mouse and Unifying receiver.
2. If the Unifying receiver is plugged into a USB hub, try plugging it directly into your computer.
3. Move the Unifying receiver closer to the mouse by using the included receiver extender cable.

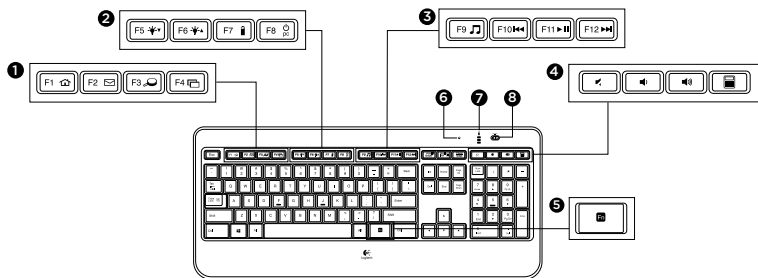
Keyboard

Keyboard not working?

1. Slide the keyboard's Off/On switch to Off and then On. The keyboard's battery status indicator LEDs should light up.
2. Confirm that the keyboard is charged. The battery status indicator is red when the battery is low.
3. Try plugging the Unifying receiver into another USB port.
4. Move the Unifying receiver closer to the keyboard by using the included receiver extender cable.
5. Try reconnecting the keyboard and Unifying receiver using the Logitech Unifying software (see the Unifying section).
6. Restart the computer.



Fonctionnalités du clavier



1. Zone d'applications

- FN** + F1 Lance le navigateur Internet
- FN** + F2 Lance l'application de courrier électronique
- FN** + F3 Lance le service de recherche Windows*
- FN** + F4 Basculer**

2. Zone de fonctions pratiques

- FN** + F5 Réduit le rétroéclairage de 25%
- FN** + F6 Augmente le rétroéclairage de 25%

FN + F7 Vérifie le niveau de charge des piles

FN + F8 Mode de veille

3. Zone de navigation multimédia

FN + F9 Lance un dispositif multimédia

FN + F10 Piste précédente

FN + F11 Lecture/Pause

FN + F12 Piste suivante

4. Zone de volume multimédia

- Sourdis
- Volume -
- Volume +
- Calculatrice

5. Touche **FN**

6. Capteur de luminosité automatique

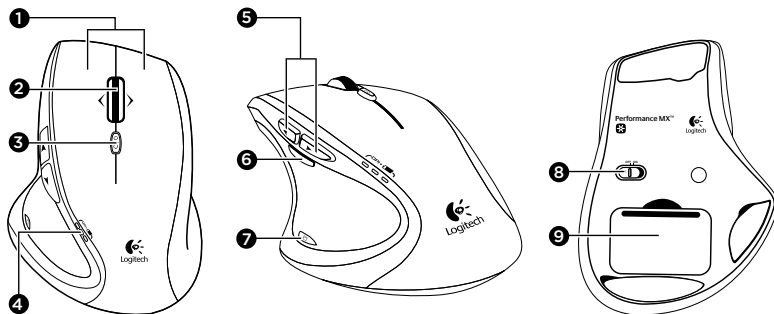
7. Témoin de charge des piles

8. Bouton d'alimentation du clavier

* Fonction One Touch Search disponible si le logiciel SetPoint® est installé.

** Fonction de changement d'application disponible si le logiciel SetPoint® est installé.

Fonctions de la souris

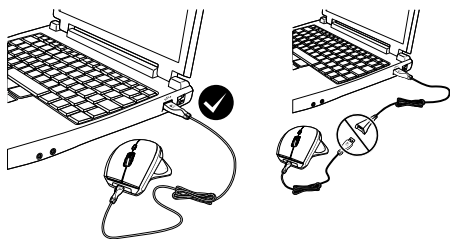


1. Boutons droit et gauche
2. Roulette de défilement
 - Appuyez sur la roulette pour l'utiliser comme bouton de clic central.
 - Inclinez la roulette vers la gauche pour faire défiler le contenu vers la gauche.
 - Inclinez la roulette vers la droite pour faire défiler le contenu vers la droite.
3. Bouton d'alternance de la roulette de défilement
 - Appuyez dessus pour alterner entre le défilement ultra-rapide (rotation libre) et le défilement de précision (pas à pas).
4. Témoin de niveau de charge des piles
5. Boutons Précédent et Suivant
6. Bouton de zoom
7. Bouton d'application
8. Commutateur On/Off
9. Bouton d'ouverture du compartiment des piles

Recharge

Recharge de la souris

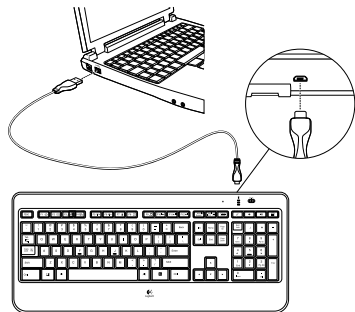
Pour charger votre souris, branchez le câble de charge dans un port USB alimenté. Rechargez votre souris lorsque le témoin de niveau de charge des piles clignote en rouge. N'utilisez pas la rallonge pour récepteur pour recharger la souris. Utilisez uniquement des piles AA NiMH (1 800 mAh minimum).



Recharge du clavier

Généralement, vous pouvez compter sur environ 10 jours d'autonomie avant de devoir recharger les piles du clavier.*** Si le niveau de rétroéclairage est défini sur 100%, votre autonomie est d'environ 15 heures.

Pour recharger le clavier, branchez-le à l'ordinateur à l'aide du câble de recharge USB. Une recharge complète prend environ 5 heures et seulement 3 heures si le clavier est hors tension.



*** La durée de vie des piles est susceptible de varier en fonction de l'environnement, du niveau de rétroéclairage et du mode d'utilisation. Une utilisation quotidienne prolongée a pour effet d'écourter la durée de vie des piles.

Unifying

La technologie Logitech® Unifying permet de connecter jusqu'à six claviers et souris Logitech compatibles au même récepteur, le tout avec un seul port USB.

Pour en savoir plus, visitez le site:

www.logitech.com/support/unifying

Qu'en pensez-vous?

Veuillez prendre quelques minutes pour nous faire part de vos commentaires.
Nous vous remercions d'avoir acheté notre produit.

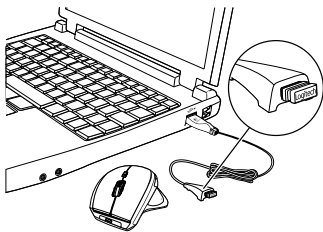
www.logitech.com/ithink

Dépannage

Souris

Pointeur immobile?

1. Faites glisser le commutateur On/Off de la souris en position Off, puis en position On. Le témoin lumineux de charge des piles de la souris doit s'allumer.
2. Assurez-vous que la souris est chargée et que la polarité des piles est respectée. Le témoin lumineux de charge des piles est rouge lorsque le niveau est faible.
3. Branchez le récepteur Unifying sur un autre port USB.
4. Reconnectez la souris au récepteur Unifying à l'aide du logiciel Logitech Unifying (voir la section Unifying).



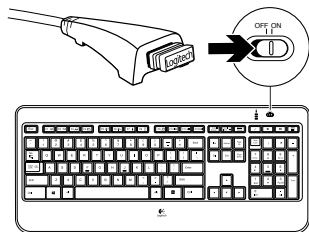
Pointeur incontrôlable ou clics sans résultat?

1. Déplacez tout objet métallique se trouvant entre la souris et le récepteur Unifying.
2. Si le récepteur Unifying est branché dans un hub USB, branchez-le plutôt directement sur l'ordinateur.
3. Rapprochez le récepteur Unifying de la souris en utilisant la rallonge pour récepteur fournie.

Clavier

Votre clavier ne fonctionne pas?

1. Faites glisser le commutateur On/Off du clavier en position Off, puis en position On. Le témoin lumineux de charge des piles du clavier doit s'allumer.
2. Vérifiez que le clavier est chargé. Le témoin lumineux de charge des piles est rouge lorsque le niveau est faible.
3. Branchez le récepteur Unifying sur un autre port USB.
4. Rapprochez le récepteur Unifying du clavier en utilisant la rallonge pour récepteur fournie.
5. Reconnectez le clavier au récepteur Unifying à l'aide du logiciel Logitech Unifying (voir la section Unifying).
6. Redémarrez l'ordinateur.



www.logitech.com/support/mx800



Argentina	+0800-555-3284
Brasil	+0 800-891-4173
Canada	+1 866-934-5644
Chile	1230 020 5484
Colombia	01-800-913-6668
Mexico	01.800.800.4500
United States	+1 646-454-3200



M/N:C-U0007

Rating: 5V \equiv 100mA

FCC ID: JNZCU0007

IC: 4418A-CU0007

MADE IN CHINA



www.logitech.com

© 2014 Logitech. All rights reserved. Logitech, the Logitech logo, and other Logitech marks are owned by Logitech and may be registered. All other trademarks are the property of their respective owners. Logitech assumes no responsibility for any errors that may appear in this manual. Information contained herein is subject to change without notice.

© 2014 Logitech. Tous droits réservés. Logitech, le logo Logitech et les autres marques Logitech sont la propriété de Logitech et sont susceptibles d'être déposés. Toutes les autres marques commerciales sont la propriété de leurs détenteurs respectifs. Logitech décline toute responsabilité en cas d'erreurs dans ce manuel. Les informations énoncées dans ce document peuvent faire l'objet de modifications sans avis préalable.

620-005837.002