

À Lesterps l'agneau pascal retrouve Saint Pierre.

Une clé de voûte en granite représentant un agneau pascal à été donné à l'église Saint Pierre.

Elle représente un agneau pascal, la sculpture est sur un médaillon de 44 cm de diamètre et de 6 cm d'épaisseur. L'agneau regarde vers la gauche, avec la tête nimbée, il porte un étendard crénelé avec le haut de la hampe en forme de croix.



Cette représentation est symbolique de l'agneau de Dieu.

L'agneau portant un étendard représente le Christ victorieux, par le sacrifice de la Croix, présentée au haut de la hampe qui porte le fanion, le Christ sauve chacun de nous.

Ce salut nous est donné par les sacrements du baptême, de la réconciliation et de l'eucharistie qui nous font entrer et vivre dans la grâce de Dieu.

Le matériau granuleux, le granite, ne permet pas d'obtenir la finesse des détails que l'on trouve sur des sculptures réalisées en calcaire mais est beaucoup plus résistant aux aléas du temps et il en a fallu de la résistance pour que l'agneau arrive jusqu'à nous.

Installé sur un bas côté de l'église des moines lors des travaux de réaménagement et de voûtement au 12^e siècle, il subit l'effondrement de toute cette partie de l'église en 1815. Pendant de nombreuses années, les ruines de l'église ont servi de carrière pour la construction des bâtiments et l'empierrement des routes. La commune a vendu ces pierres suivant un tarif décidé en Conseil municipal et validé par la préfecture :

Tarif de la vente des pierres des églises de Lesterps autorisée et fixée par le Conseil Municipal

1° les pierres qui n'auront pas plus de deux pieds de longs

et dont la largeur n'excèdera pas un pied se vendront 5 centimes le pied courant ;

2° les pierres de trois pieds de long qui n'auront pas un pied de large se vendront 10 centimes le pied ;

3° les pierres qui auront deux pieds de long sur 18 pouces de large se vendront 25 centimes le pied ;

4° les pierres de 3 à 5 pieds de long et qui auront jusqu'à 18 pouces de large se vendront 75 centimes le pied ;

5° les pierres de 6 pieds se vendront un franc le pied ;

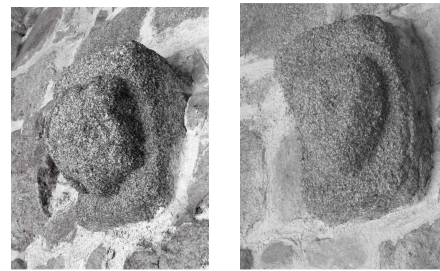
6° Toutes les pierres de Grandeur Extraordinaire ne se vendront que d'après l'avis du Maire.

Délibération du 14 mars 1819.

Nous ne savons pas dans quelle catégorie l'agneau pascal a été classé, mais il a été acheté par Amand VIDEAU, adjoint à Lesterps et intégré dans le mur d'une bergerie de sa métairie de chez Laugère, repérée F392 sur le cadastre napoléonien en 1825.



Agneau dans le mur en 1975



Modillons de la bergerie

La pierre était toujours en place en 1975 dans les murs de ce bâtiment avec d'autres pierres venant de la vente des pierres de l'église, 3 modillons en granite très usés, le premier représente une tête d'homme, le second un cœur et le dernier une tête de femme. Des fûts de colonnes et des colonnettes doubles sont également intégrés dans ces murs.

Au début des années 90 la bergerie s'est effondrée et lors de la reconstruction, la clé de voûte n'a pas été remise dans les murs mais fixée sur un socle en pierres. C'est donc à deux effondrements de bâtiment que cette clé de voûte a résisté.

Suivant les volontés de la dernière propriétaire, la pierre a été restituée à l'église en 2021 et installée sous l'ensemble de pierres sculptées conservé sur le mur méridional de la première travée de la nef.



Clé de voûte dans l'église.